



UNIVERSITÀ DEGLI STUDI DI CAMERINO

SCUOLA DI ARCHITETTURA E DESIGN "E. VITTORIA"

CORSO DI LAUREA IN

Magistrale in architettura

TITOLO DELLA TESI

PROGETTO DI RIQUALIFICAZIONE ENERGETICA AMBIENTALE DI UN CENTRO SOCIALE PER LE ASSOCIAZIONI CULTURALI NEL CENTRO URBANO DI GIULIANOVA.

Laureando/a

Nome Andrea Iachini

Relatore

Nome Giuseppe Losco

Firma.....

Firma.....

ANNO ACCADEMICO 2021/2022



Laureando: Andrea Iachini



TITOLO TESI: Progetto di riqualificazione energetica ambientale di un centro sociale per le associazioni culturali nel centro urbano di Giulianova.

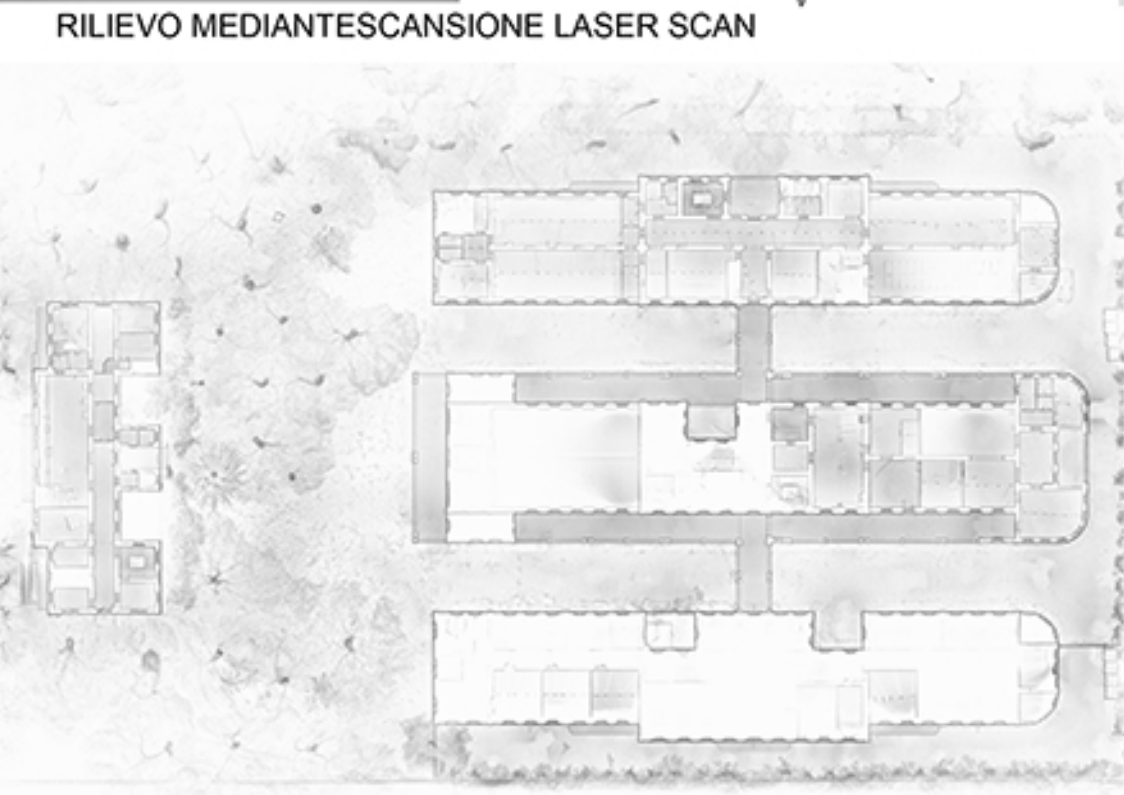
Progetto di riqualificazione energetica ambientale di un centro politico amministrativo nel centro urbano di Giulianova.

Relatore: prof. Giuseppe Losco

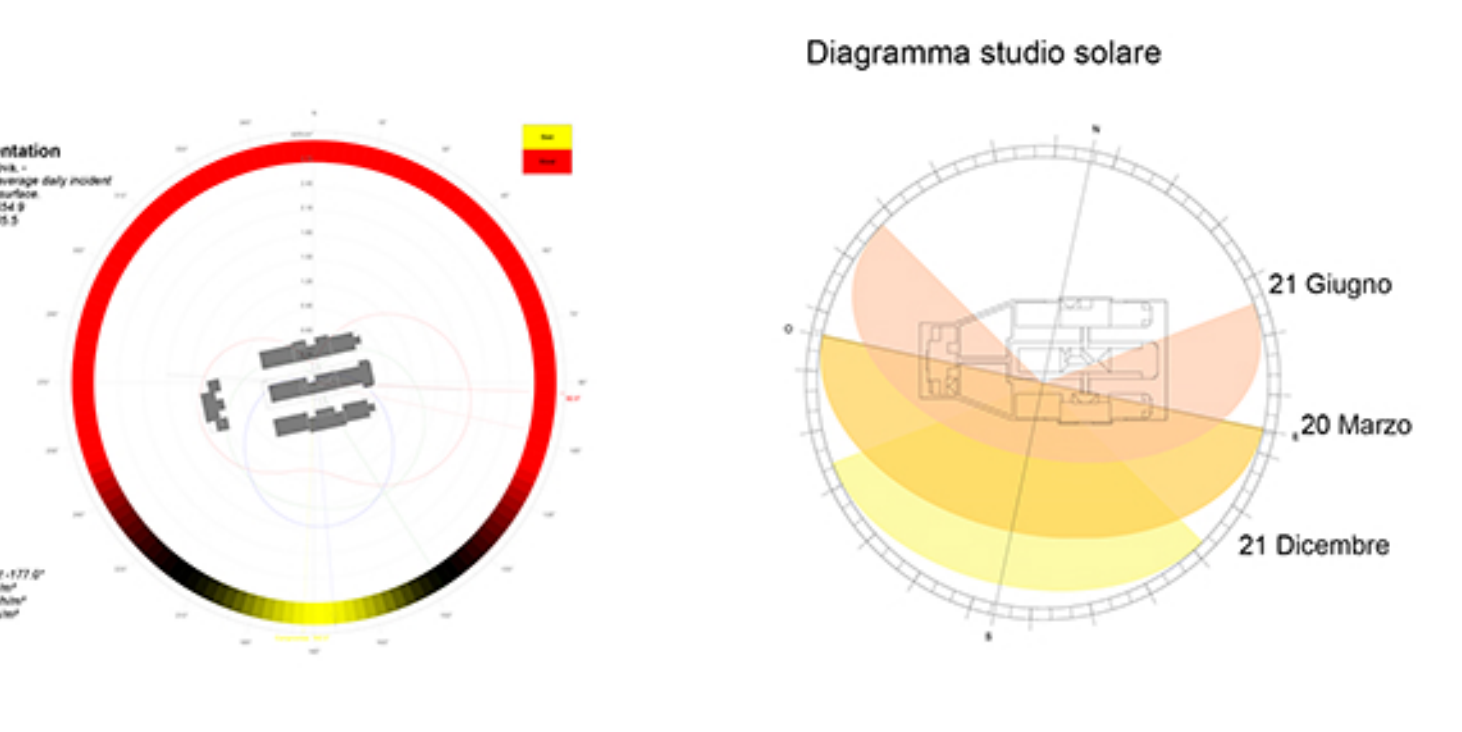
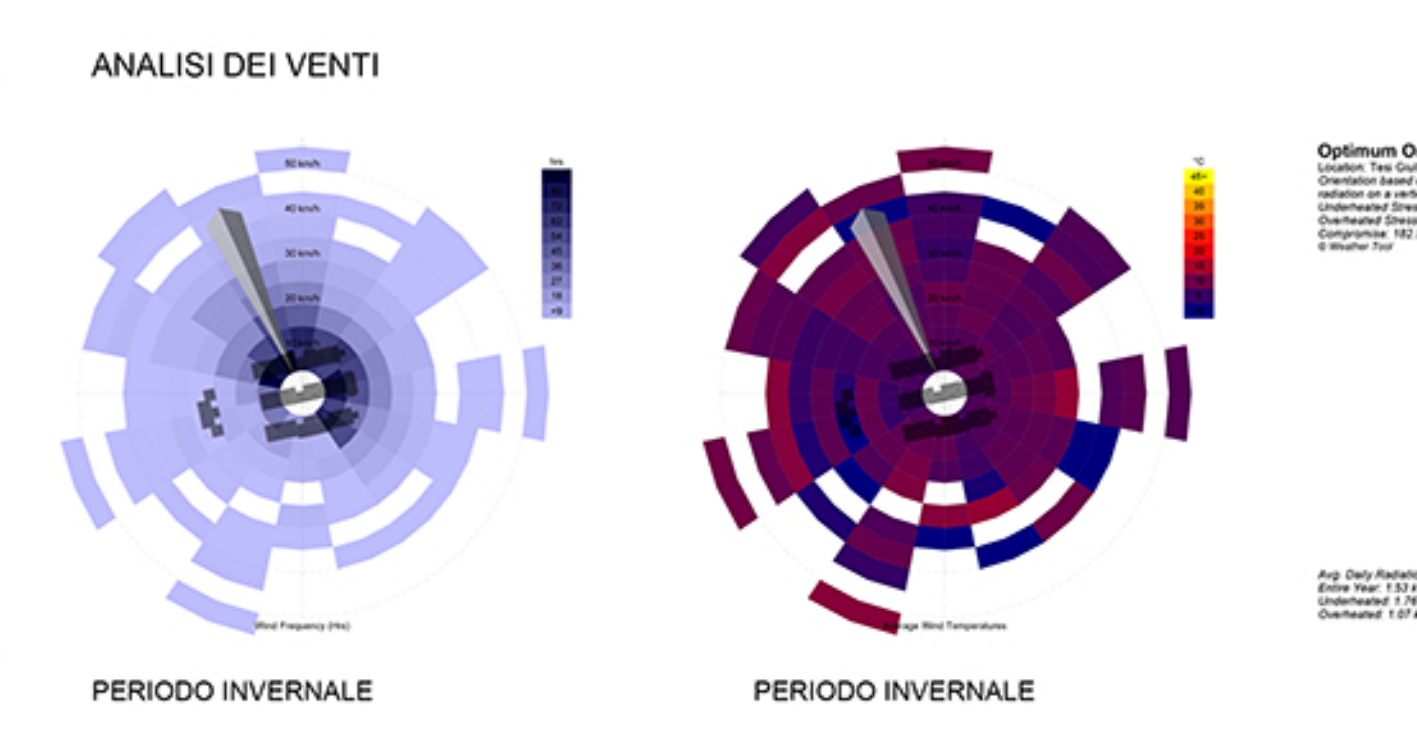
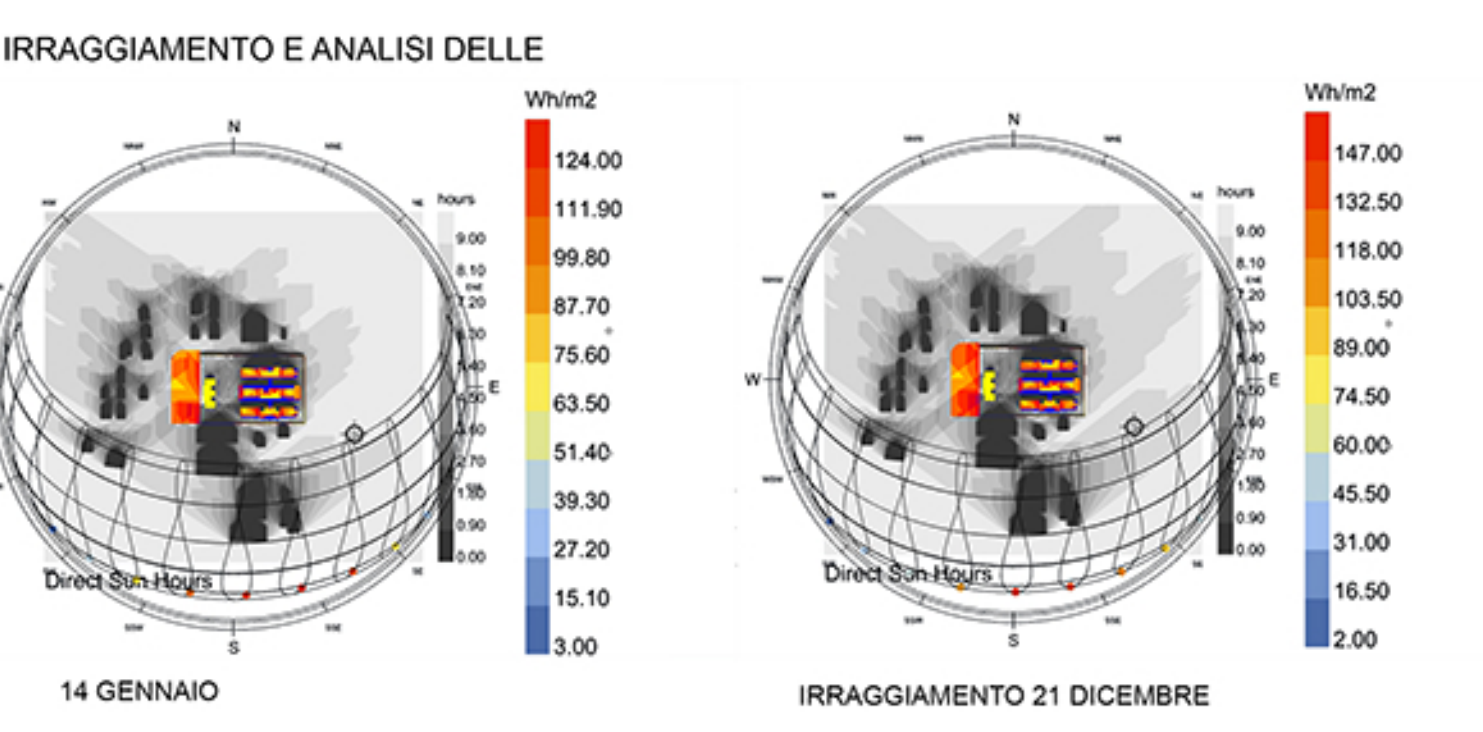
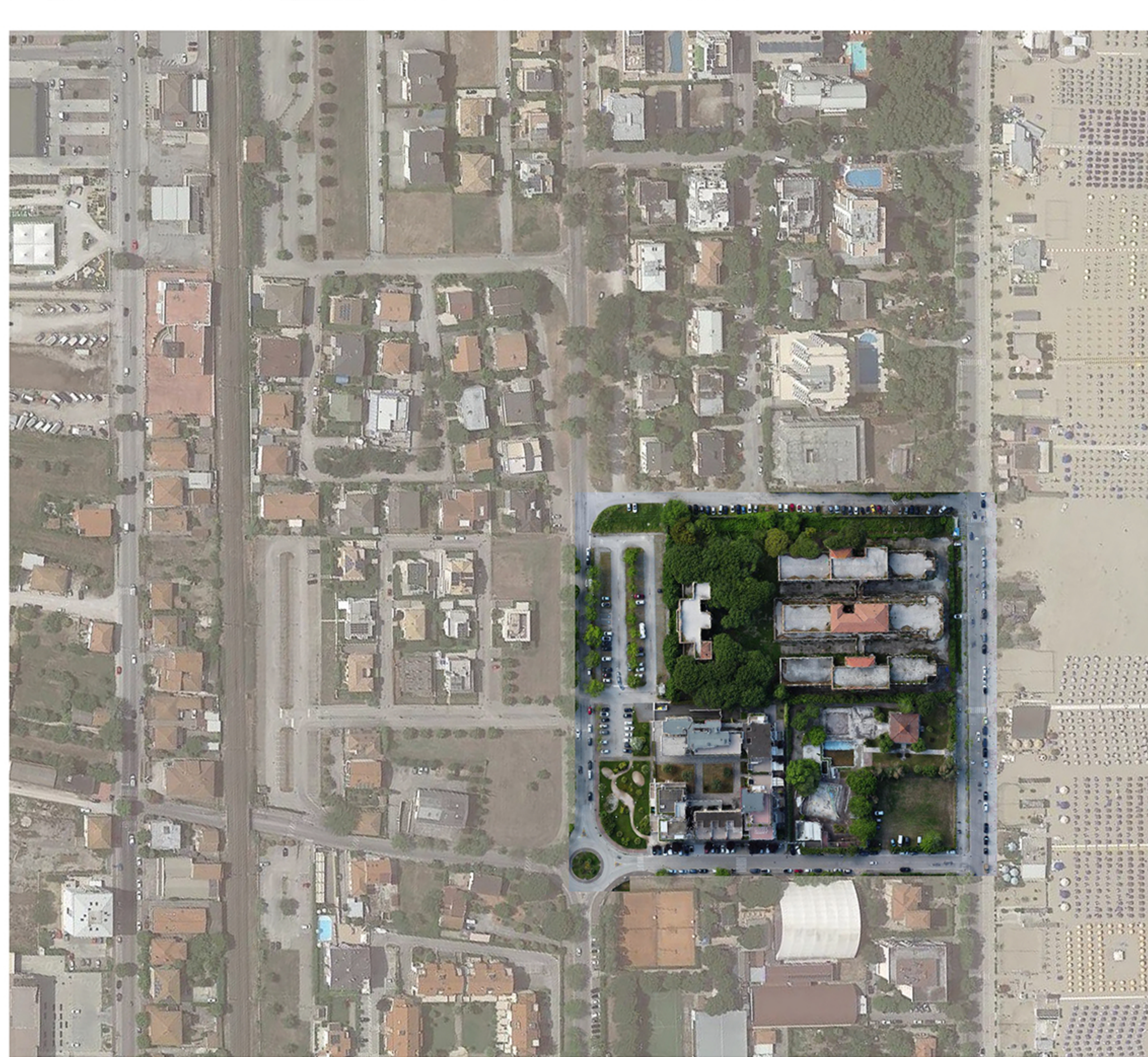
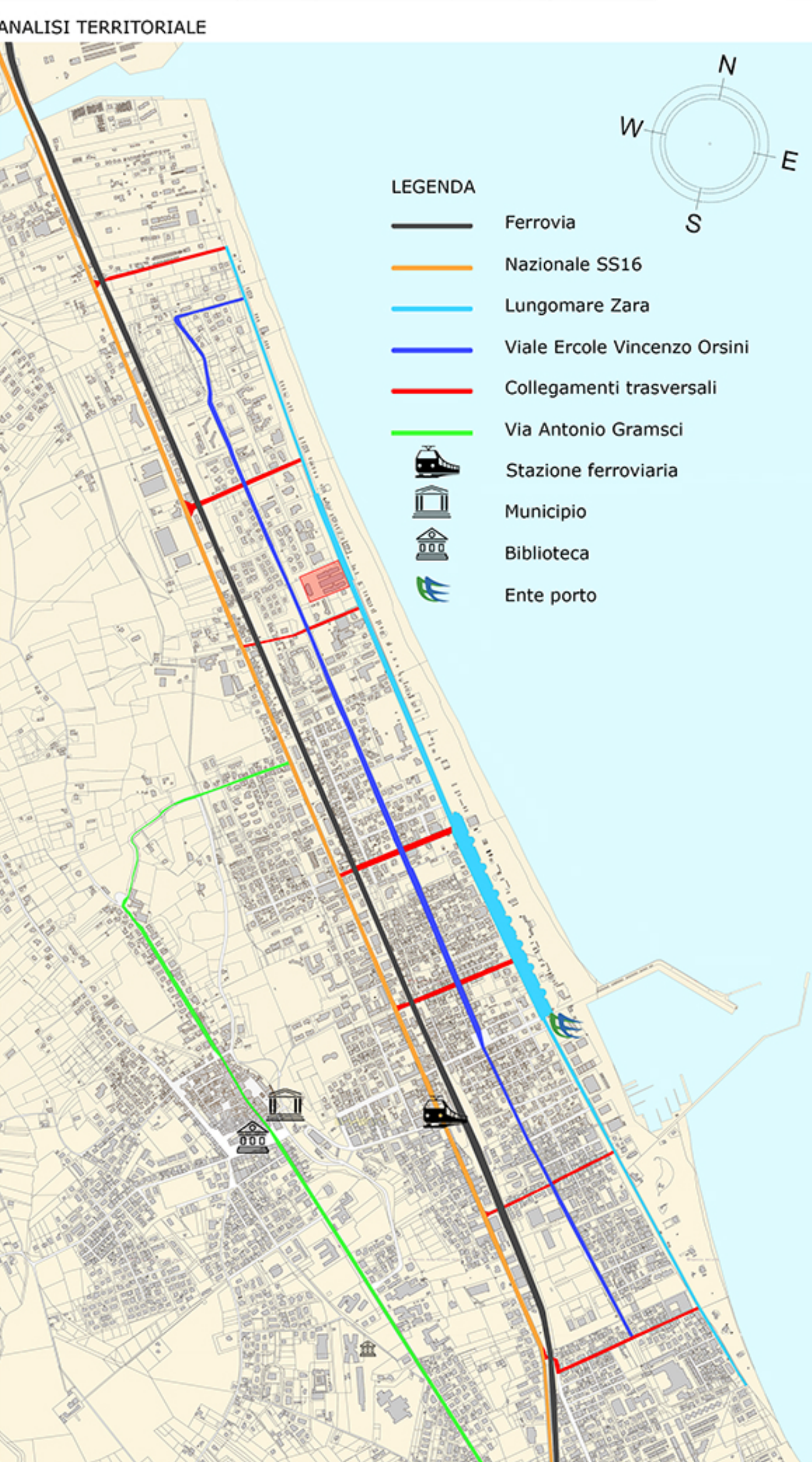
Il complesso della colonia marina "Rosa Maltoni" è composto da quattro edifici: tre longitudinali affiancati in direzione ortogonale rispetto alla spiaggia ed uno trasversale retrostante, inseriti in un lotto rettangolare di circa dodicimila metri quadrati. L'aspetto che più caratterizza l'immagine della colonia è il fronte che si affaccia sul lungomare dato dalle tre testate degli edifici longitudinali, dalla forma arrotondata. La composizione architettonica si sviluppa attraverso un linguaggio estremamente funzionale. Le linee guida della progettazione sembrano impostate su una semplice simbologia, molto diffusa all'epoca della costruzione, della riproduzione in planimetria, in modo inequivocabilmente celebrativo, della lettera "M". Ogni edificio è riconosciuto con tutto l'insieme attraverso il sistema dei percorsi. Il punto nodale di tale sistema è la zona centrale degli edifici in cui si intersecano i collegamenti orizzontali e verticali. In questa zona ogni edificio ha un ingresso, un corpo scala e un collegamento con quello adiacente, che vengono espressi attraverso segni architettonici distintivi: le passerelle, il portico, le velette sovrastanti gli ingressi e i terrazzi. Negli edifici longitudinali ampia è la superficie occupata dai terrazzi, orientati in modo da godere il panorama del mare da una parte e quello della collina e montagna dall'altra e delimitati da parapetti con fioriere in ferro che riprendono il ritmo delle balcune sottostanti. Tutti gli edifici sono realizzati in muratura di mattoni pieni in laterizio e l'impostazione su stili lineari è dato dal disegno di fasce verticali ed orizzontali ottenuto dall'accostamento di elementi di colore diverso.



LOCALITA':
Giulianova
42°45'09.06" N
13°57'24.07" E
ABITANTI: 23.363
ZONA CLIMATICA: C
ZONA SISMICA: C
DISTANZE DA:
Teramo 30 km
Pescara 47 km
San Benedetto del Tronto 37 km



RILIEVO MEDIANTE SCANSIONE LASER SCAN



SEZIONE TERRITORIALE



Laureando: Andrea Iachini

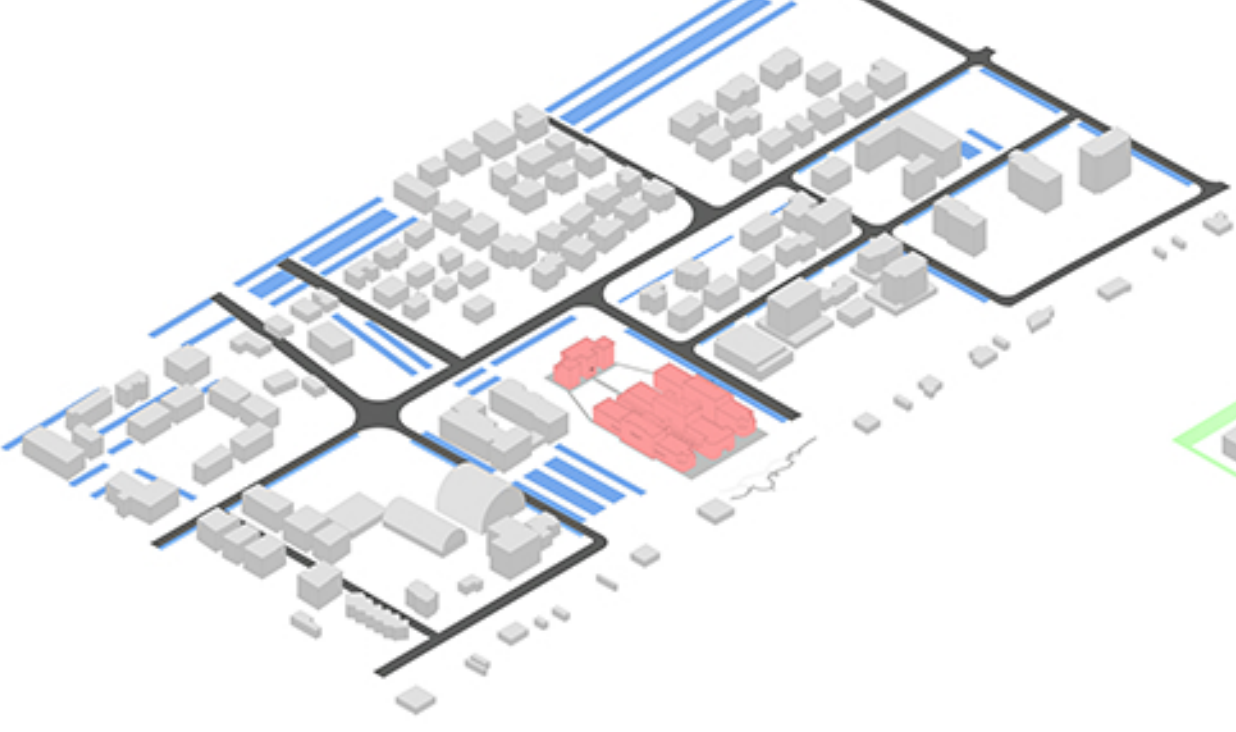
TITOLO TESI: Progetto di riqualificazione energetica ambientale di un centro sociale per le associazioni culturali nel centro urbano di Giulianova.

Progetto di riqualificazione energetica ambientale di un centro politico amministrativo nel centro urbano di Giulianova.

Relatore: prof. Giuseppe Losco

Il complesso della colonia marina "Rosa Maltoni" è composto da quattro edifici: tre longitudinali affiancati in direzione ortogonale rispetto alla spiaggia ed uno trasversale retrostante, inseriti in un lotto rettangolare di circa dodicimila metri quadrati. L'aspetto che più caratterizza l'immagine della colonia è il fronte che si affaccia sul lungomare dato dalle tre testate degli edifici longitudinali, dalla forma arrotondata. La composizione architettonica si sviluppa attraverso un linguaggio estremamente funzionale. Le linee guida della progettazione sembrano impostate su una semplice simbologia, molto diffusa all'epoca della costruzione, della riproduzione in planimetria, in modo inequivocabilmente celebrativo, della lettera "M". Ogni edificio è riconosciuto con tutto l'insieme attraverso il sistema dei percorsi. Il punto nodale di tale sistema è la zona centrale degli edifici in cui si intersecano i collegamenti orizzontali e verticali. In questa zona ogni edificio ha un ingresso, un corpo scala e un collegamento con quello adiacente, che vengono espressi attraverso segni architettonici distintivi: le passerelle, il portico, le velette sovrastanti gli ingressi e i terrazzi. Negli edifici longitudinali ampia è la superficie occupata dai terrazzi, orientati in modo da godere il panorama del mare da una parte e quello della collina e montagna dall'altra e delimitati da parapetti con fioriere in ferro che riprendono il ritmo delle bucatore sottostanti. Tutti gli edifici sono realizzati in muratura di mattoni pieni in laterizio e l'impostazione su stili lineari è dato dal disegno di fasce verticali ed orizzontali ottenuto dall'accostamento di elementi di colore diverso.

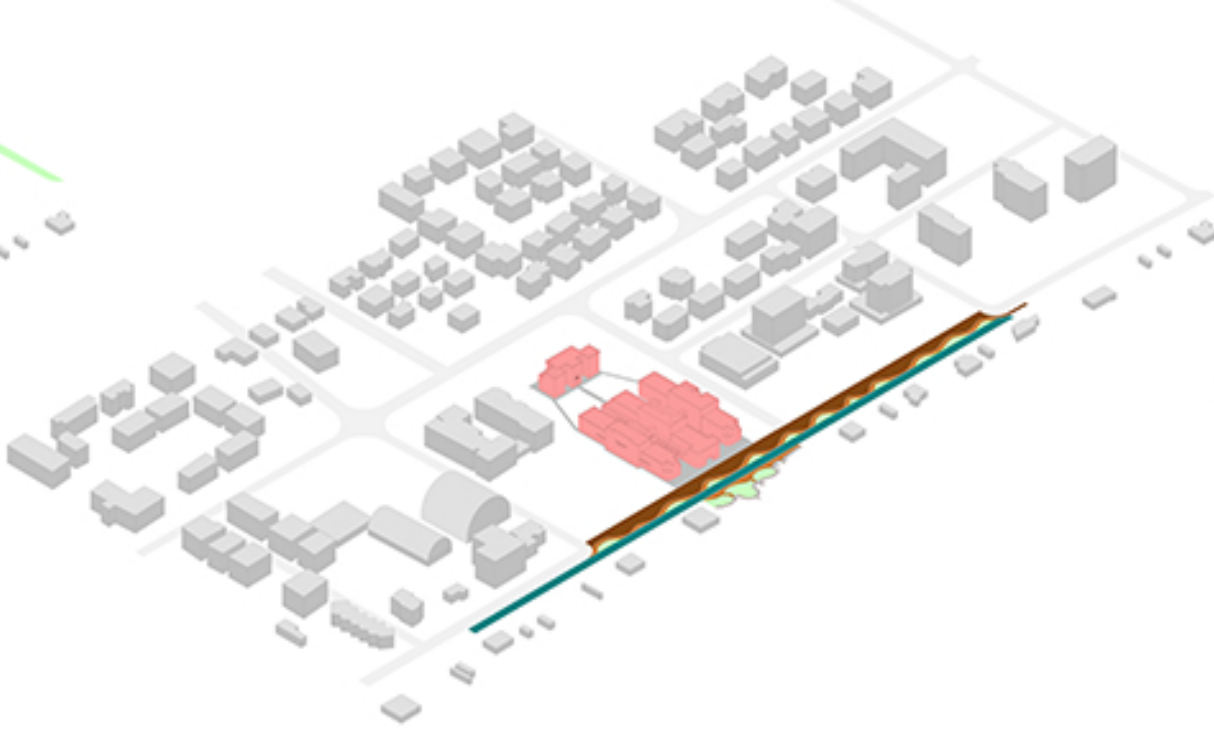
COLLEGAMENTI STRADALI E PARCHEGGI



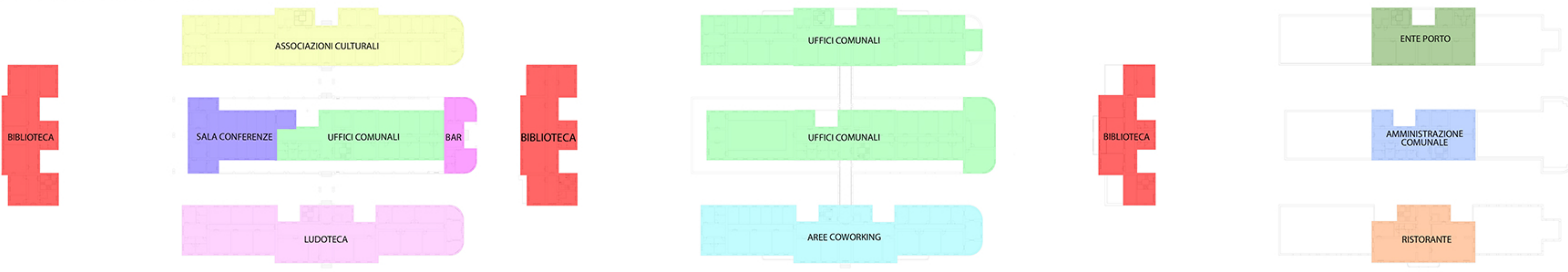
VERDE PUBBLICO



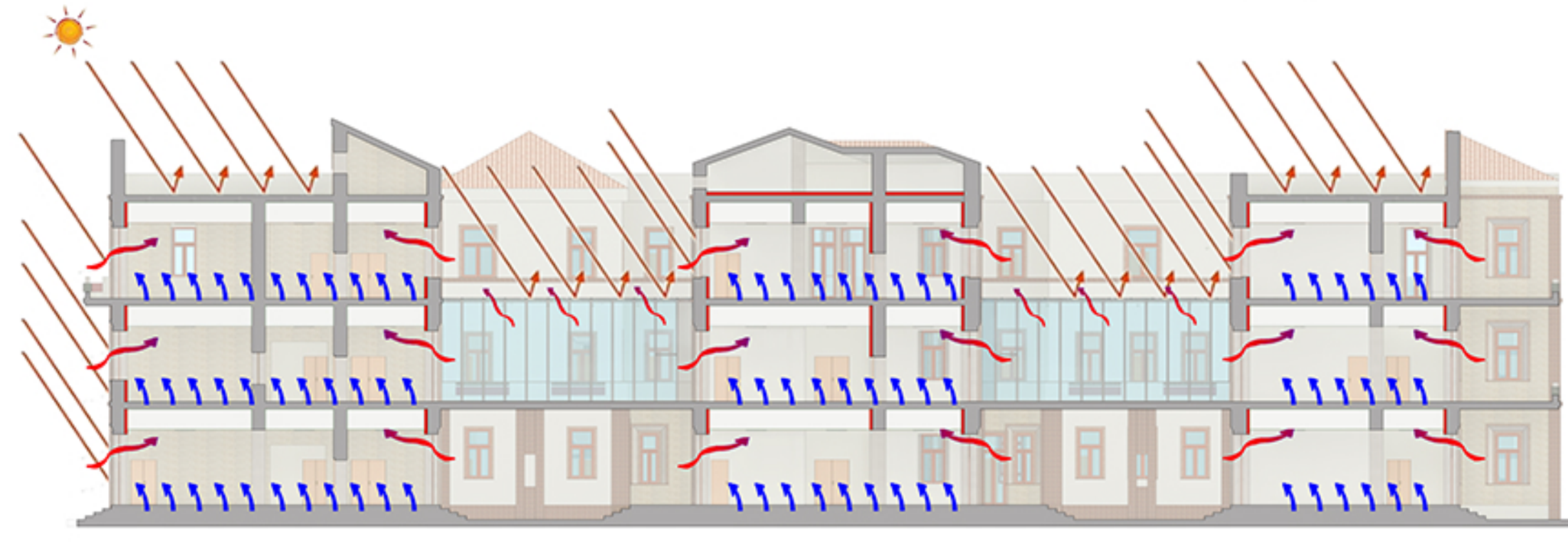
WATERFRONT



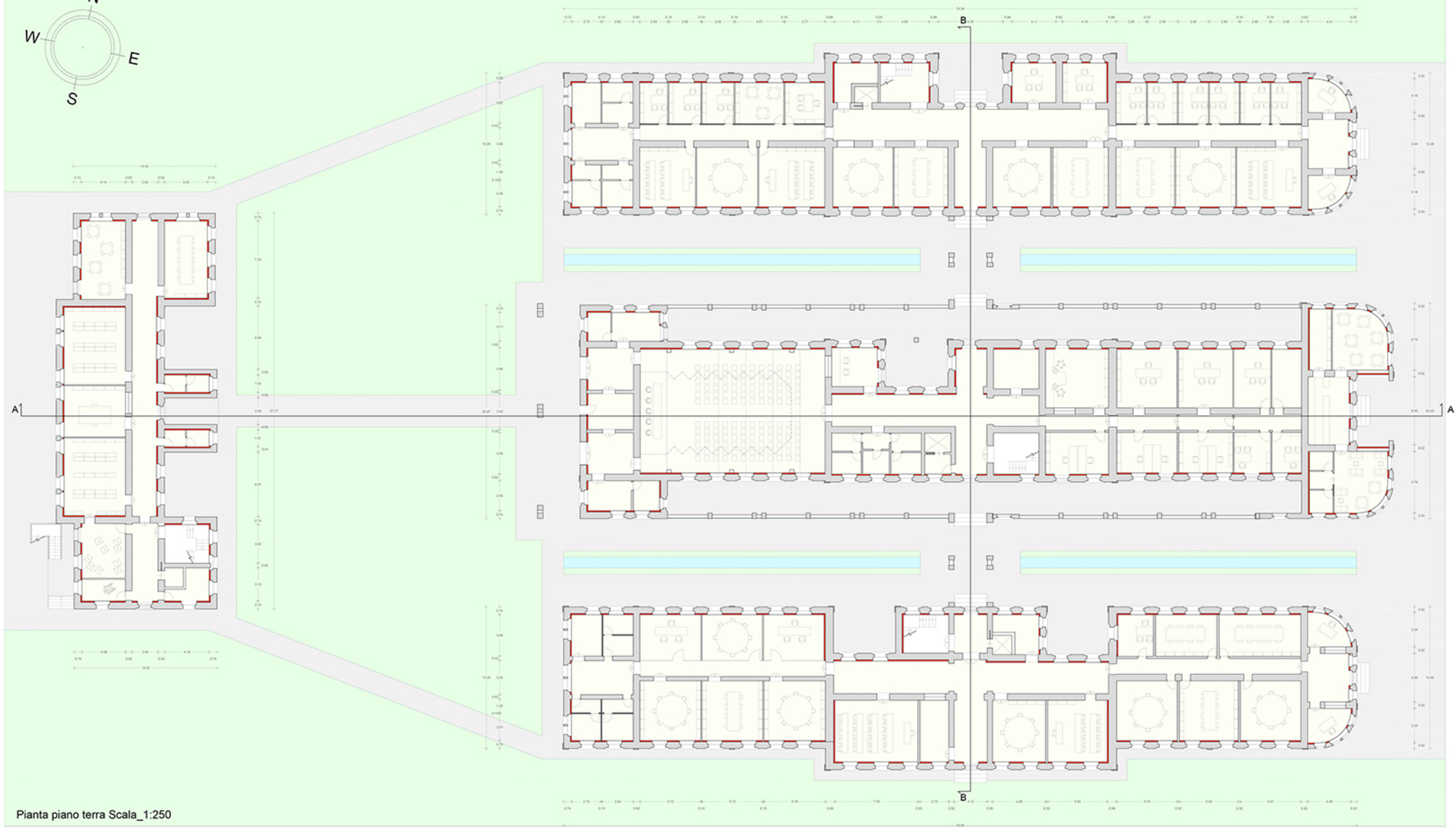
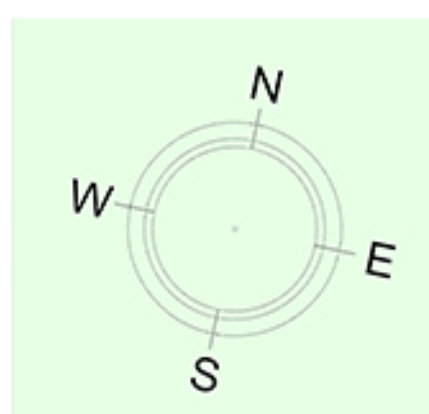
SCHEMA FUNZIONALE DI PROGETTO



Sezione bioclimatica estate notte Scala_1:250



Sezione bioclimatica estate giorno Scala_1:250



Pianta piano terra Scala_1:250



Prospetto nord Scala 1:250



Laureando: Andrea Iachini



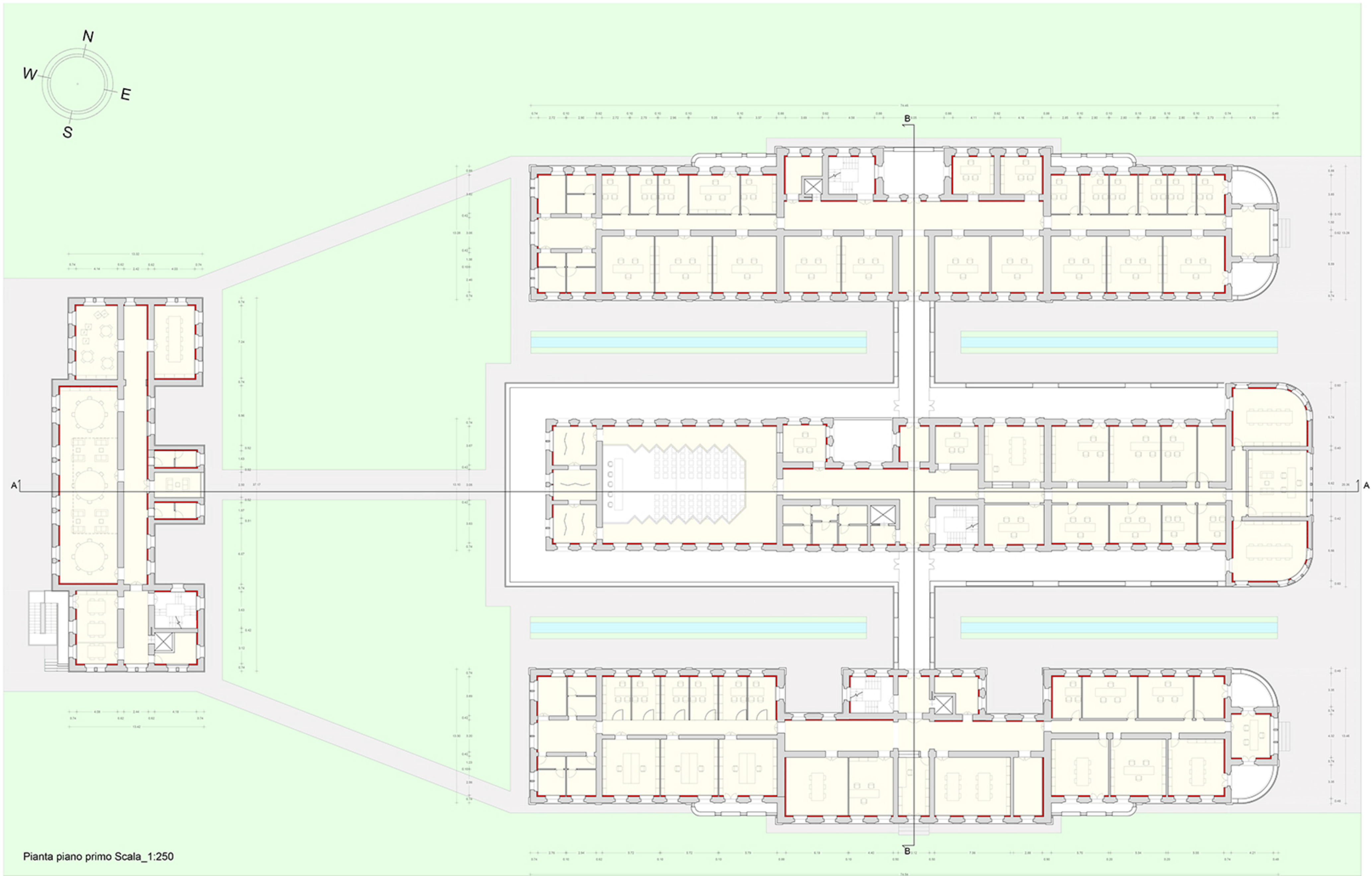
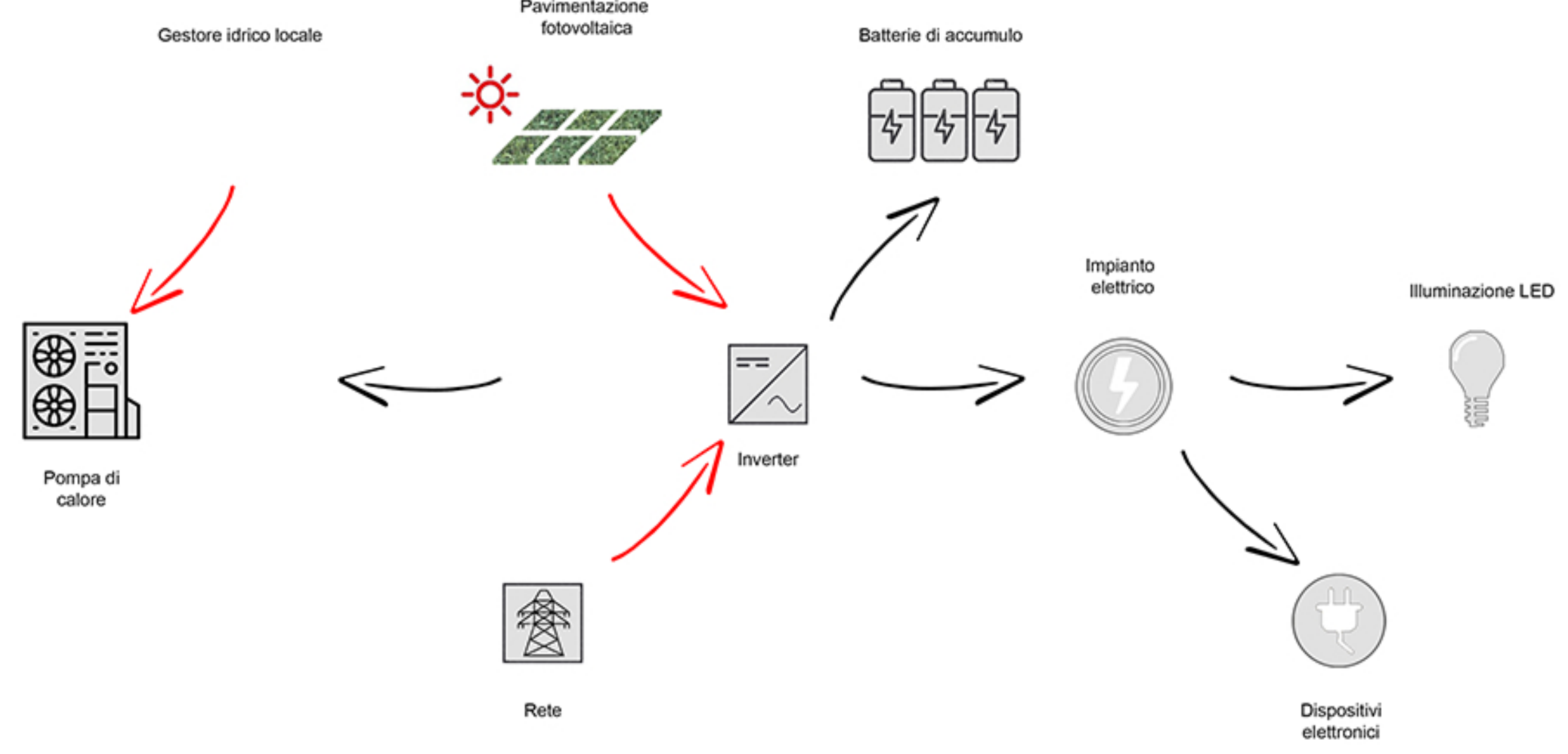
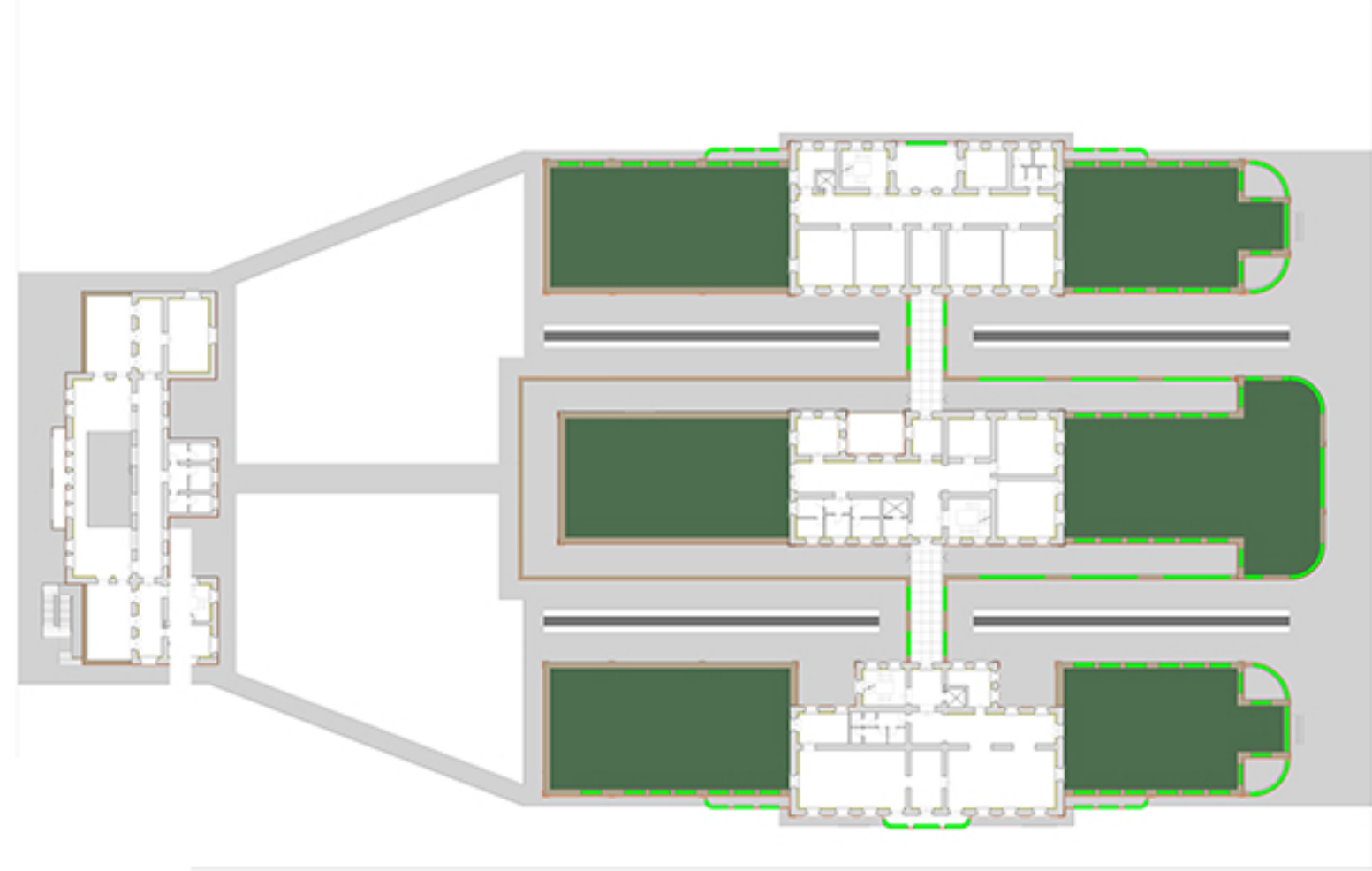
TITOLO TESI: Progetto di riqualificazione energetica ambientale di un centro sociale per le associazioni culturali nel centro urbano di Giulianova.

Progetto di riqualificazione energetica ambientale di un centro politico amministrativo nel centro urbano di Giulianova.

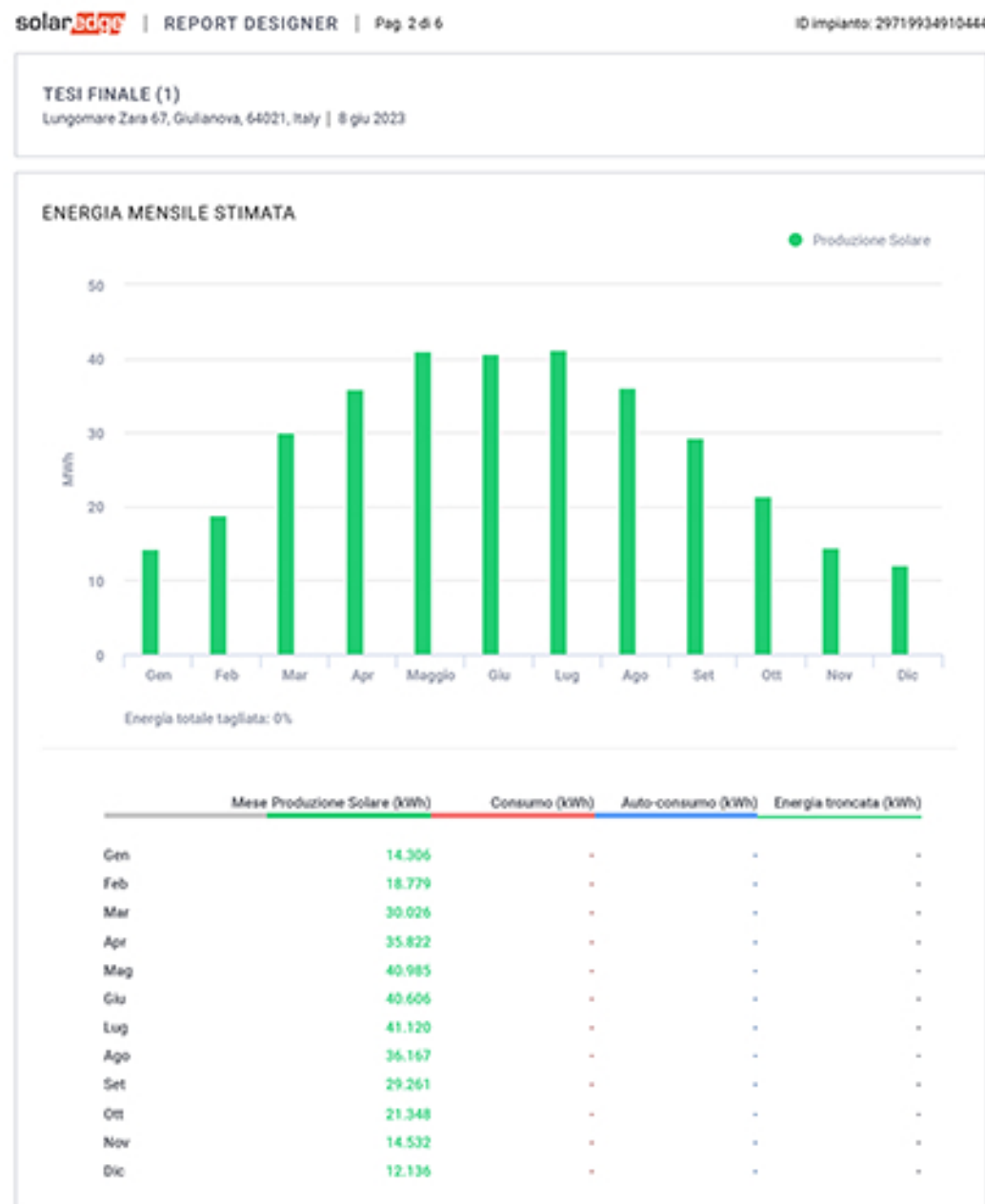
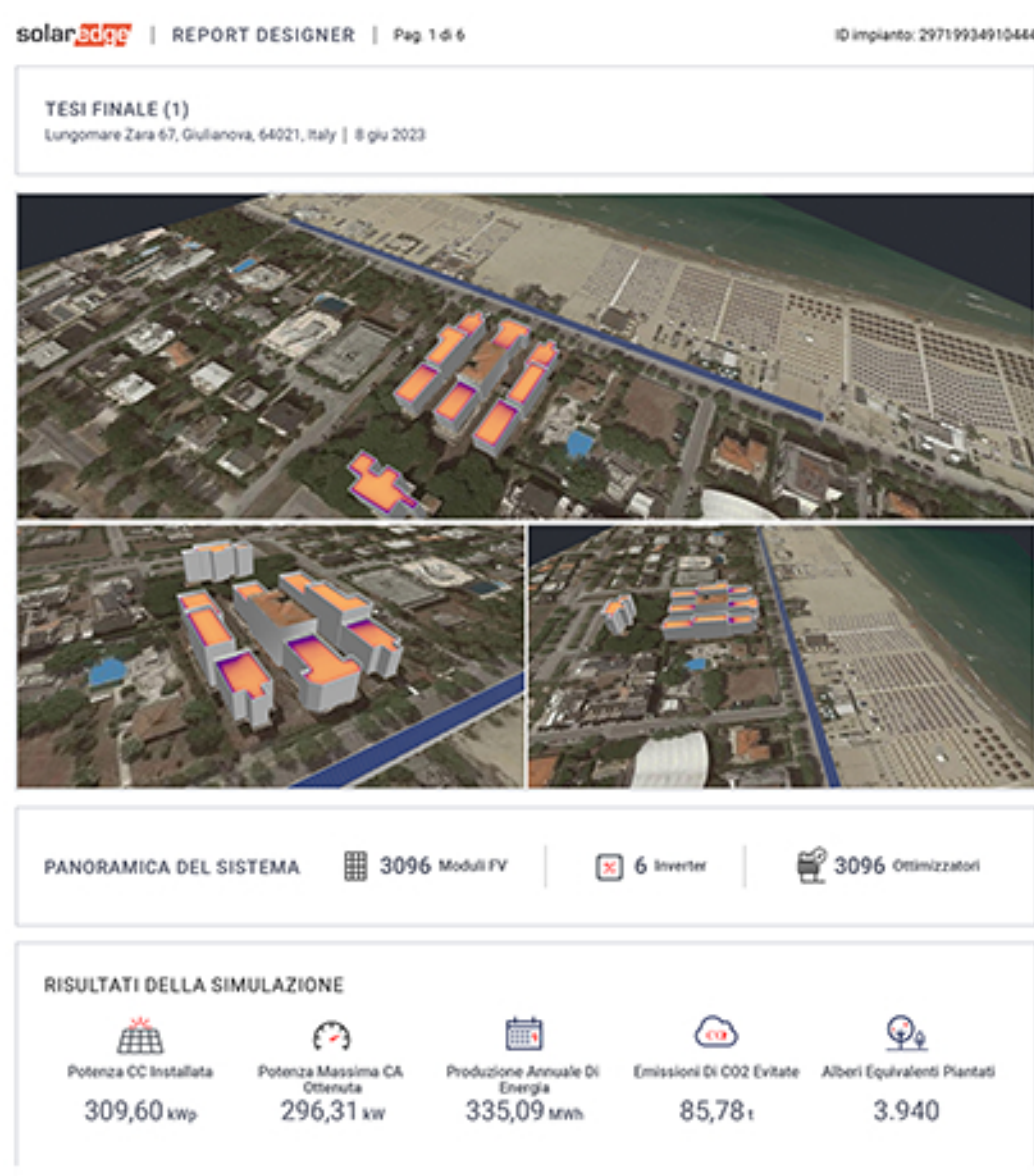
Relatore: prof. Giuseppe Losco

Il complesso della colonia marina "Rosa Maltoni" è composto da quattro edifici: tre longitudinali affiancati in direzione ortogonale rispetto alla spiaggia ed uno trasversale retrostante, inseriti in un lotto rettangolare di circa dodicimila metri quadrati. L'aspetto che più caratterizza l'immagine della colonia è il fronte che si affaccia sul lungomare dato dalle tre testate degli edifici longitudinali, dalla forma arrotondata. La composizione architettonica si sviluppa attraverso un linguaggio estremamente funzionale. Le linee guida della progettazione sembrano impostate su una semplice simbologia, molto diffusa all'epoca della costruzione, della riproduzione in planimetria, in modo inequivocabilmente celebrativo, della lettera "M". Ogni edificio è riconosciuto con tutto l'insieme attraverso il sistema dei percorsi. Il punto nodale di tale sistema è la zona centrale degli edifici in cui si intersecano i collegamenti orizzontali e verticali. In questa zona ogni edificio ha un ingresso, un corpo scala e un collegamento con quello adiacente, che vengono espressi attraverso segni architettonici distintivi: le passerelle, il portico, le vellee sovrastanti gli ingressi e i terrazzi. Negli edifici longitudinali ampia è la superficie occupata dai terrazzi, orientati in modo da godere il panorama del mare da una parte e quello della collina e montagna dall'altra e delimitati da parapetti con fioriere in ferro che riprendono il ritmo delle balcune sottostanti. Tutti gli edifici sono realizzati in muratura di mattoni pieni in laterizio e l'impostazione su stiliemi lineari è dato dal disegno di fasce verticali ed orizzontali ottenuto dall'accostamento di elementi di colore diverso.

SCHEMA DI INTERVENTO AMBIENTALE



Il complesso della colonia marina "Rosa Maltoni" è composto da quattro edifici: tre longitudinali affiancati in direzione ortogonale rispetto alla spiaggia ed uno trasversale retrostante, inseriti in un lotto rettangolare di circa dodicimila metri quadrati. L'aspetto che più caratterizza l'immagine della colonia è il fronte che si affaccia sul lungomare dato dalle tre testate degli edifici longitudinali, dalla forma arrotondata. La composizione architettonica si sviluppa attraverso un linguaggio estremamente funzionale. Le linee guida della progettazione sembrano impostate su una semplice simbologia, molto diffusa all'epoca della costruzione, della riproduzione in planimetria, in modo inequivocabilmente celebrativo, della lettera "M". Ogni edificio è riconnesso con tutto l'insieme attraverso il sistema dei percorsi. Il punto nodale di tale sistema è la zona centrale degli edifici in cui si intersecano i collegamenti orizzontali e verticali. In questa zona ogni edificio ha un ingresso, un corpo scala e un collegamento con quello adiacente, che vengono espressi attraverso segni architettonici distintivi: le passerelle, il portico, le volte sovrastanti gli ingressi e i terrazzi. Negli edifici longitudinali ampia è la superficie occupata dai terrazzi, orientati in modo da godere il panorama del mare da una parte e quello della collina e montagna dall'altra e delimitati da parapetti con fioriere in ferro che riprendono il ritmo delle bucatore sottostanti. Tutti gli edifici sono realizzati in muratura di mattoni pieni in laterizio e l'impostazione su stili lineari è dato dal disegno di fasce verticali ed orizzontali ottenuto dall'accostamento di elementi di colore diverso.



SEZIONE COSTRUTTIVA Scala_1:50

4 - SOLAIO DI COPERTURA
 Pavimentazione fotovoltaica
 Pavimentazione
 Massetto alleggerito
 Membrana al vapore
 Isolante
 Getto in c.a.
 Argilla espansa
 Tavellonato in laterizio
 Intonaco

30 mm
 20 mm
 50 mm
 1 mm
 80 mm
 50 mm
 70 mm
 50 mm
 20 mm

3 - SOLAIO INTERPIANO
 Pavimentazione
 Riscaldamento a pavimento
 Isolante
 Membrana al vapore
 Getto in c.a.
 Argilla espansa
 Tavellonato in laterizio
 Intonaco
 Area impianti
 Cartongesso

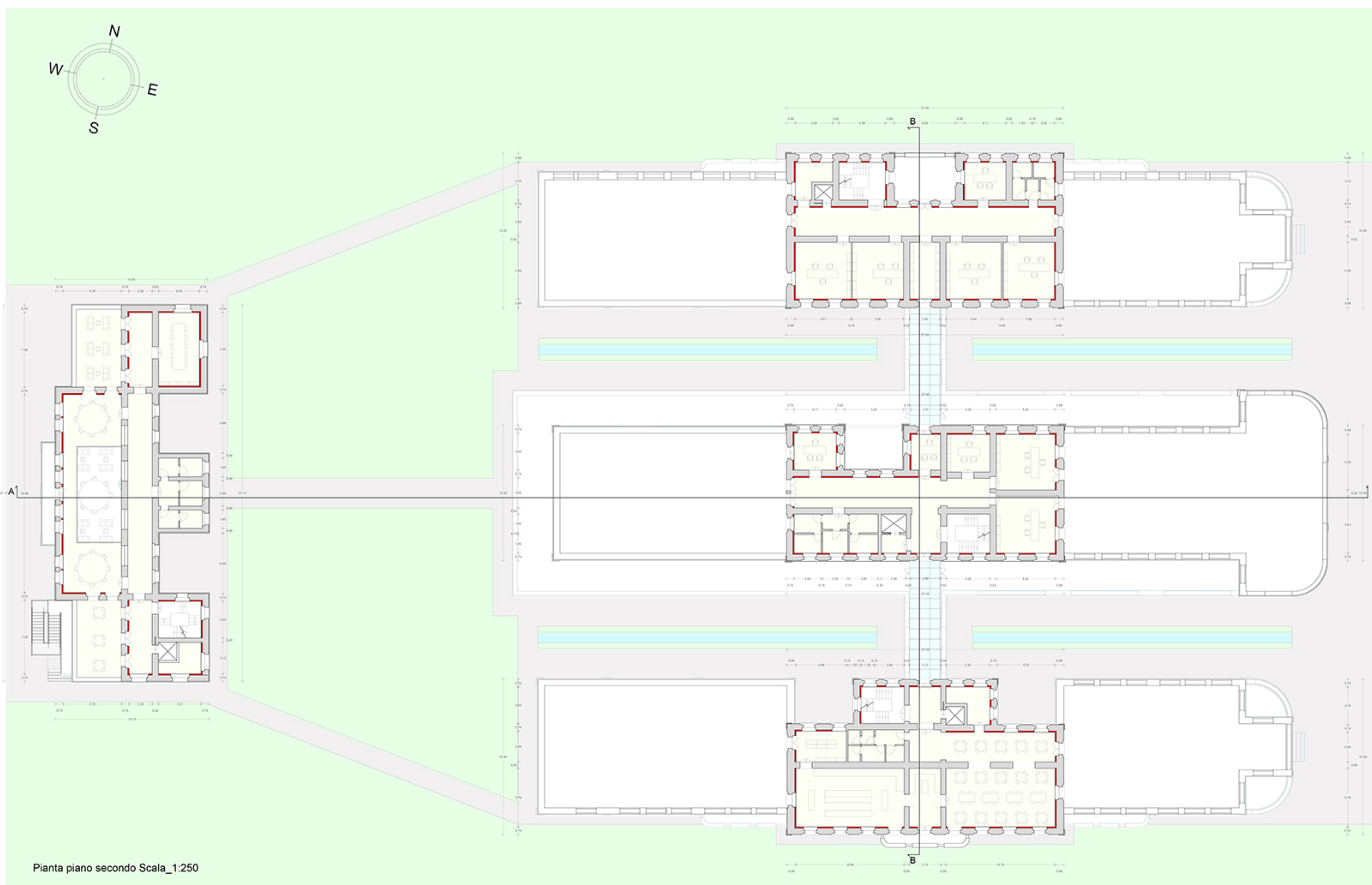
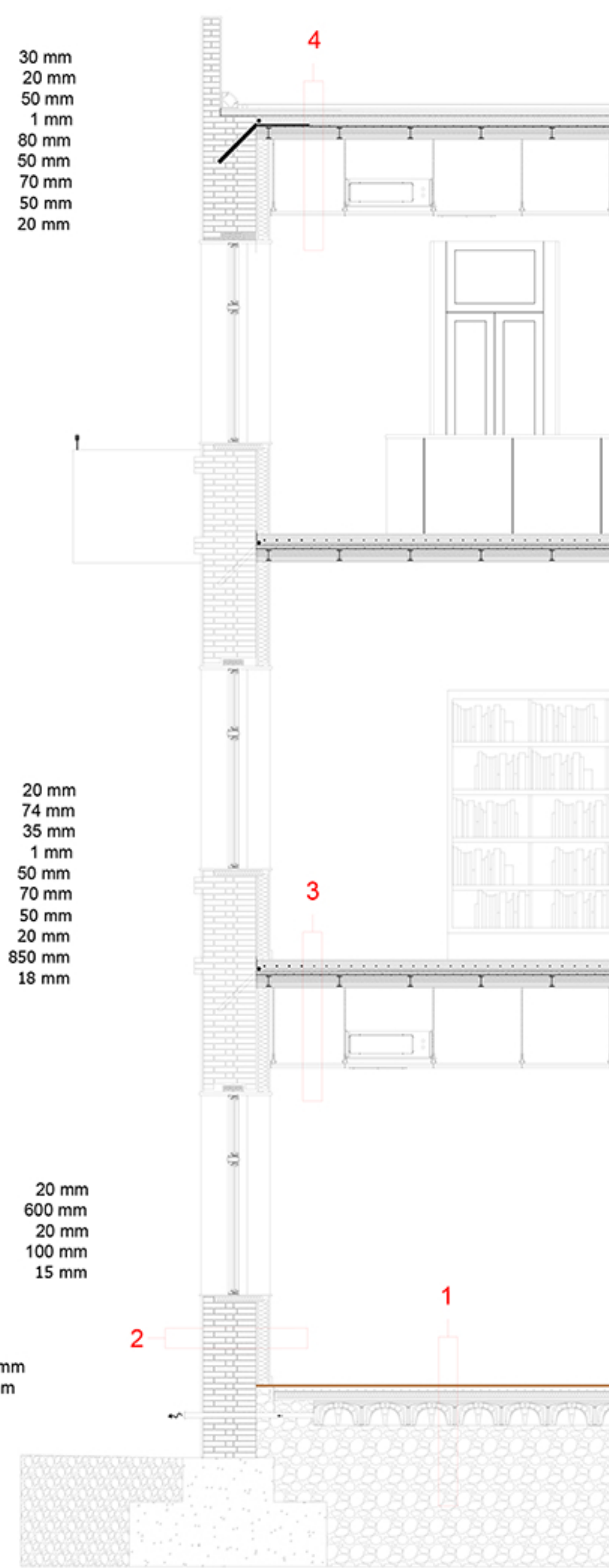
20 mm
 74 mm
 35 mm
 1 mm
 50 mm
 70 mm
 50 mm
 20 mm
 850 mm
 18 mm

2 - MURATURA PERIMETRALE
 Intonaco
 Muro di mattoni pieni
 Intonaco
 Isolante
 Intonaco

20 mm
 600 mm
 20 mm
 100 mm
 15 mm

1 - SOLAIO ATTACCO A TERRA
 Pavimentazione esterna kinkler 20 mm
 Getto di calcestruzzo armato 500 mm
 Ghiaione ciottoli di fiume 250 mm

20 mm
 500 mm
 250 mm



Pianta piano secondo Scala_1:250