



**UNIVERSITÀ** **DEGLI STUDI DI**  
**CAMERINO**

**SCUOLA DI ARCHITETTURA E DESIGN “E. VITTORIA”**

**CORSO DI LAUREA IN**

***Architettura Magistrale***

**TITOLO DELLA TESI**

**“IL SISTEMA DELLE PIAZZE MINORI NEL BORGO  
MARINARO CIVITANOVESE” LA STREET ART COME  
FORMA DI ARCHITETTURA DELLO SPAZIO PUBBLICO.**

*Laureando/a*

**Nome: Giulio Vesprini**

**Firma**.....

*Relatore*

**Nome: Luca Galofaro**

**Firma**.....

---

**ANNO ACCADEMICO: 2021/2022**

**"IL SISTEMA DELLE PIAZZE MINORI NEL BORGO MARINARO CIVITANOVESE"  
LA STREET ART COME FORMA DI ARCHITETTURA DELLO SPAZIO PUBBLICO.**

**INQUADRAMENTO**

**Inquadramento territoriale**

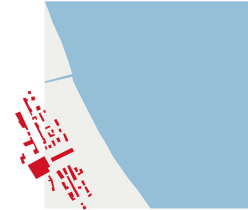
Comune di Civitanova Marche  
Provincia di Macerata  
Altitudine 3m s.l.m.  
Superficie 46,07 km<sup>2</sup>  
Abitanti 42.398 (30/4/2020)  
Densità 25,9 ab./km<sup>2</sup>  
Frazioni 17

**Rapporto terra/acqua**



**Evoluzione storica**

1800



1900



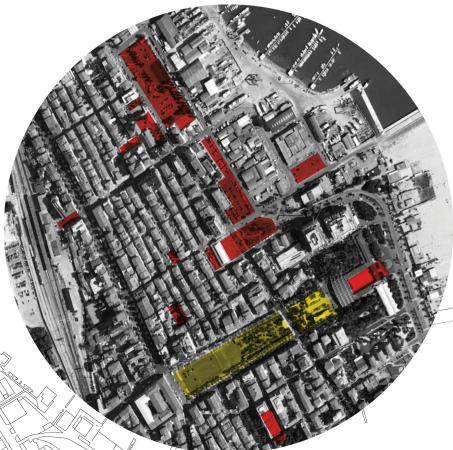
1850



1950



**1918/40** Cantieri Navali  
**1948/50** Borgo Marinaro  
**1970/80** Moletti  
**1990/00** Secondi Insediamenti  
**2010** Tessuto Urbano Recente



**Foto aerea e individuazione delle piazze minori**



La ricerca mira al recupero dei vuoti urbani, slarghi o interstizi cittadini che soffrono di una vera identità. Spazi ibridi che non comunicano in maniera efficiente con la città.

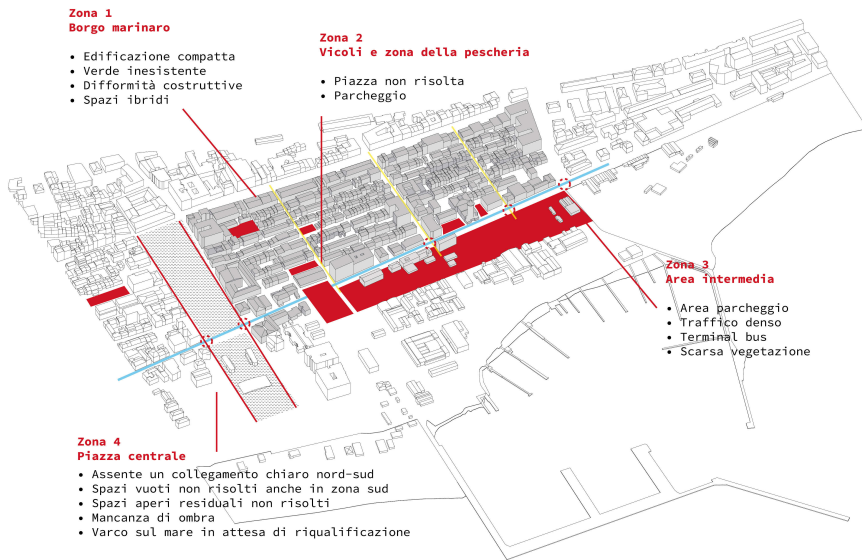
**Aree di progetto per possibili sviluppi**



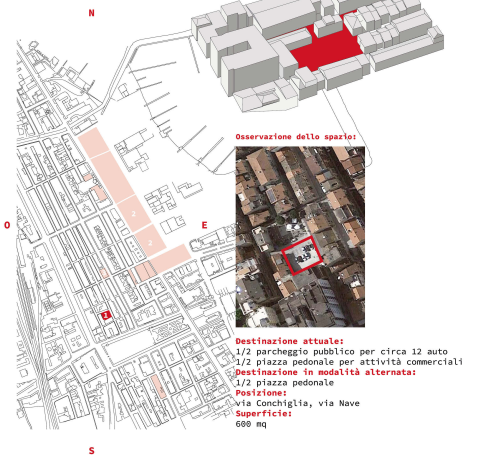
"IL SISTEMA DELLE PIAZZE MINORI NEL BORGO MARINARO CIVITANOVESE"  
LA STREET ART COME FORMA DI ARCHITETTURA DELLO SPAZIO PUBBLICO.

OSSERVARE-RICONOSCERE-TRASFORMARE  
CONCEPT DI PROGETTO

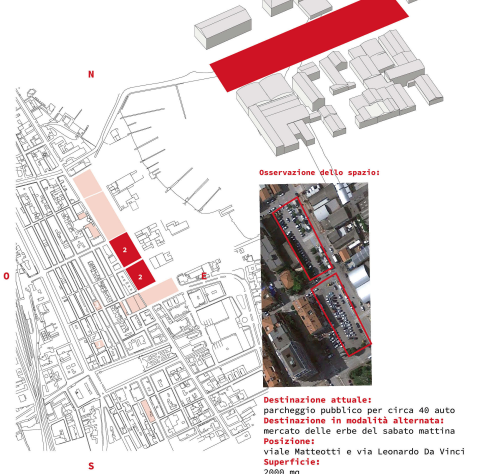
Analisi delle aree e criticità presenti / OSSERVARE



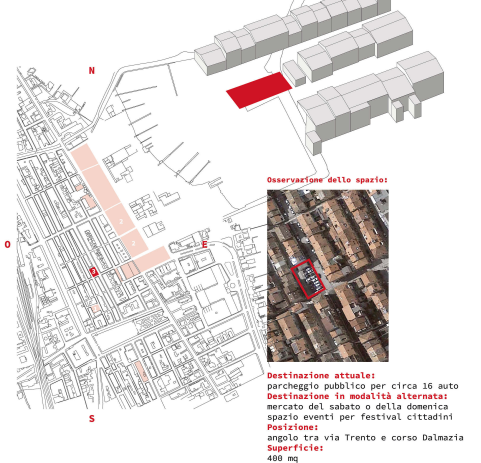
TAV.3 > PIAZZA CONCHIGLIA



TAV.4 > PIAZZA DELLE ERBE

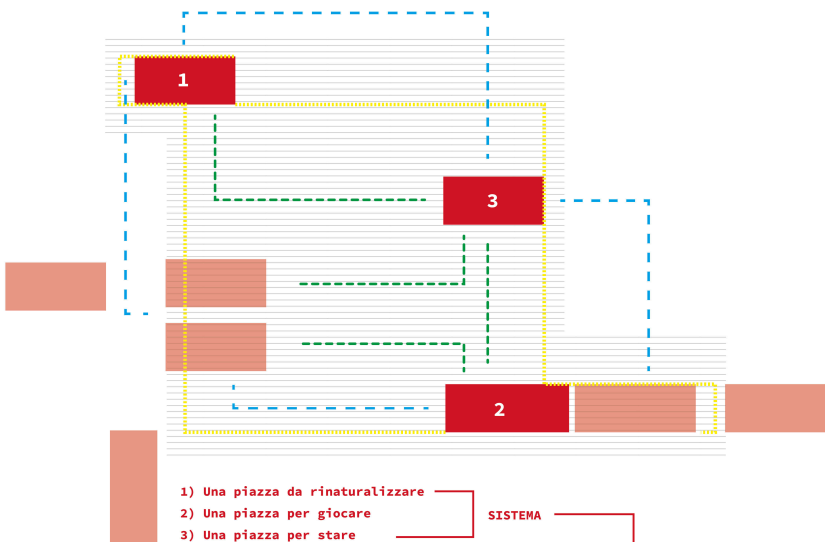


TAV.5 > PIAZZA RAMOVECCHI



Concept di progetto / SISTEMI URBANI

OSSERVO > Appunti





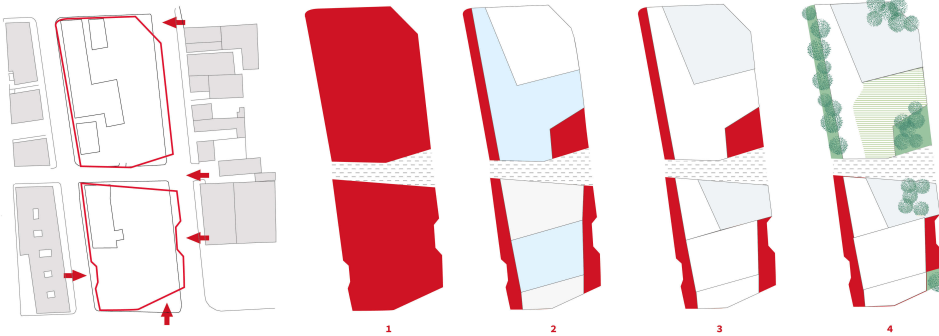
**"IL SISTEMA DELLE PIAZZE MINORI NEL BORGO MARINARO CIVITANOVESE"  
LA STREET ART COME FORMA DI ARCHITETTURA DELLO SPAZIO PUBBLICO.**

**2- PIAZZA DELLE ERBE-UNA PIAZZA PER GIOCARE**

**2A/ Piazza delle erbe / UNA PIAZZA PER GIOCARE > Immaginare**

Tracciatura delle linee base

Sequenza di segni per il disegno del suolo



**ELIMINAZIONE DEI PARCHEGGI E PEDONALIZZAZIONE:**

FAVORIRE IL RAPPORTO TRA PERSONE E SPAZI APERTI CON PEDONALIZZAZIONE PERMANENTE PER RESTITUIRE ALLA CITTÀ UN TASSELLO DI SPAZIO PUBBLICO.

ATTRAVERSAMENTI, DEPAVING E PLAYGROUND SPORTIVI: AREE VERDI E SPORTIVE PER AUMENTARE IN MODO CONCRETO LA DIMENSIONE ECOLOGICA NEL PROGETTO DELLO SPAZIO PUBBLICO. LUOGHI PER INCONTRARSI E GIOCARE PER STIMOLARE L'INCLUSIONE SOCIALE E COMBATTERE LA SEDENTARIETÀ.

**ELEMENTI INSERITI PARTENDO DAL MODULO INIZIALE:**

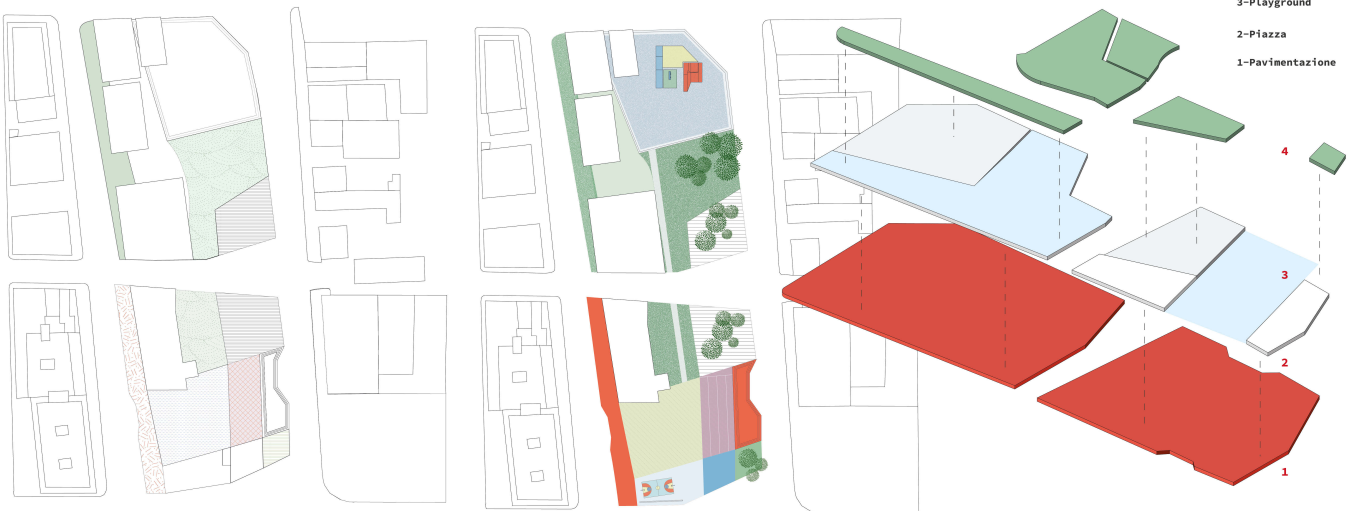
- PRATO
- ALBERI
- LEGGIO
- TERRA
- GIOCHI
- ATTREZZATURE SPORTIVE
- PAVIMENTI CHZARI
- PLAYGROUND COLORATI
- PANCHINE
- LUCI

**2B - 2C/Piazza delle erbe / UNA PIAZZA PER GIOCARE > Trasformare**

Progetto scala 1:500

Livelli di intervento e divisione aree

- 4-Verde
- 3-Playground
- 2-Piazza
- 1-Pavimentazione



**Depaving: abaco dei materiali a terra**



**J-88T QUARZO ELASTOMERICO TENORIFLETTENTE THERMOSOLARE**  
La sua particolare formulazione e i pigmenti utilizzati con perline e microsfere 3M riflettenti all'infrarosso (NIR) abbassano l'assorbimento solare delle superfici e riducono il flusso termico trasmesso aumentando la durabilità dei prodotti e il comfort termico.



**Superficie / Playground**  
Albedo: 0,3 / 04  
Manutenzione: pulitura con acqua e rifacimento del manto.



**Terrano erboso.**  
Manutenzione: sfalci 1-2 volte l'anno per tappezzanti coprisuolo.



**Pavimentazione in legno.**  
Manutenzione annuale: pulitura con prodotti.



**Pavimentazione in quarzo.**  
Manutenzione annuale: pulitura con prodotti.



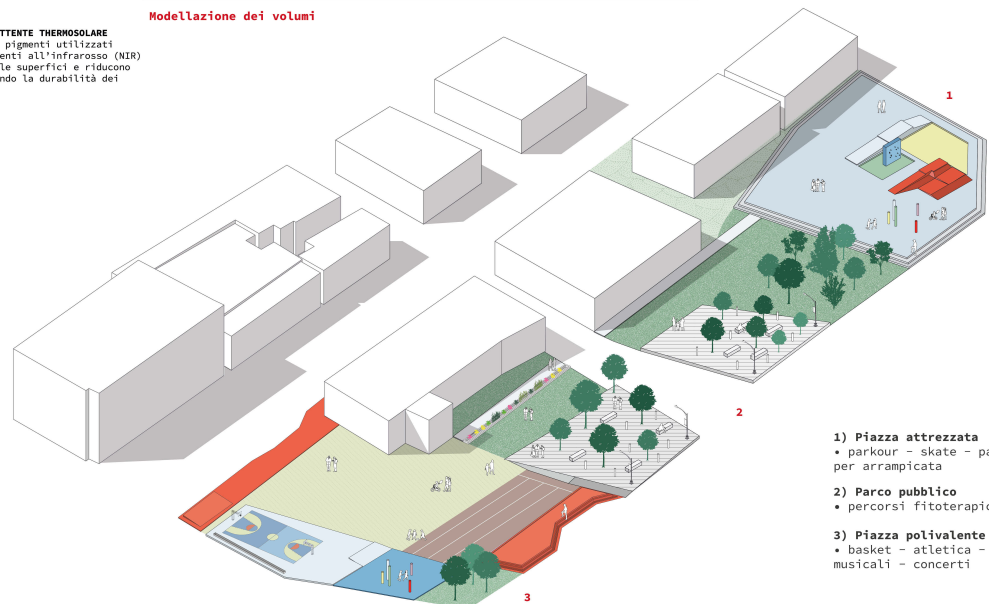
**Vegetazione alta**  
Alberi medio-grandi.



**Vegetazione bassa**  
Arbusti fino a 1m

**2D/Piazza delle erbe / UNA PIAZZA PER GIOCARE > Sistema del gioco**

Modellazione dei volumi



- 1) Piazza attrezzata**  
• parkour - skate - pareti per arrampicata
- 2) Parco pubblico**  
• percorsi fitoterapici
- 3) Piazza polivalente**  
• basket - atletica - giochi musicali - concerti

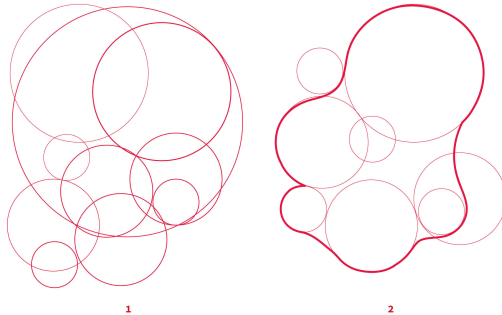
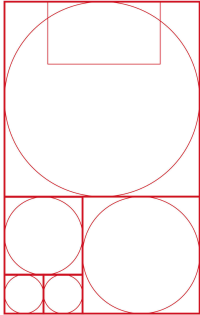
**"IL SISTEMA DELLE PIAZZE MINORI NEL BORGO MARINARO CIVITANOVESE"  
LA STREET ART COME FORMA DI ARCHITETTURA DELLO SPAZIO PUBBLICO.**

**3- PIAZZA RAMOVECCHI-UNA PIAZZA PER STARE**

3A/Piazza Ramovecchi / UNA PIAZZA PER STARE > Immaginare

Sezione aurea e arte urbana

Sequenza e sovrapposizioni per la costruzione di playgrounds urbani



**ELIMINAZIONE DEI PARCHEGGI E PEDONALIZZAZIONE:**

FAVORIRE IL RAPPORTO TRA PERSONE E SPAZI APERTI CON PEDONALIZZAZIONE PERMANENTE PER RESTITUIRE ALLA CITTÀ UN TASSELLO DI SPAZIO PUBBLICO.

**URBANISTICA TATTICA, DEPAVING E NUOVI ALBERI:**

RIDISEGNO DELL'ARREDO URBANO CON SEDUTE, GIOCHI, ILLUMINAZIONE, AREE VERDI ED ALTRE AZIONI SPERIMENTALI POSSONO AIUTARE LE PERSONE AD ABITUARSI PROGRESSIVAMENTE AL CAMBIAMENTO.

**ELEMENTI INSERITI PARTENDO DAL MODULO INIZIALE:**

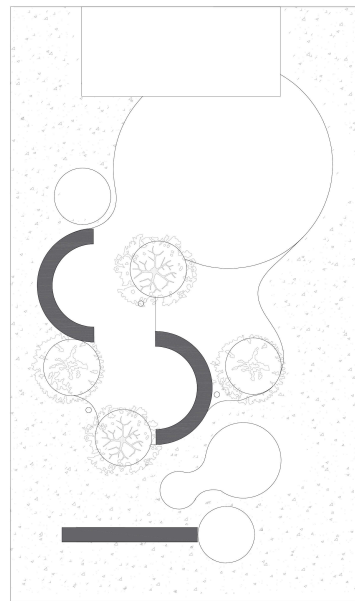
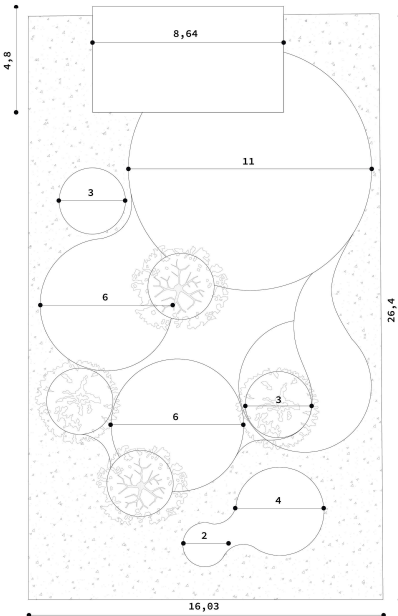
- PRATO
- ALBERI
- LEGNO
- TERRA
- PAVIMENTI CHIARI
- PANCHINE
- LUCI
- VIDEO

3B-3C/Piazza Ramovecchi > UNA PIAZZA PER STARE > Trasformare

Quote dei segni a terra

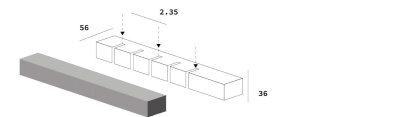
Pianta in scala 1:100

Abaco degli arredi urbani



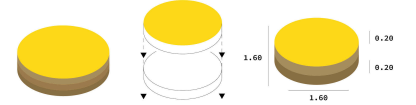
**1- Bike stop:**

rastrelliera portabici da 5 a 10 posti. Modulare e amovibile in segmenti di cemento componibili in varie colori.



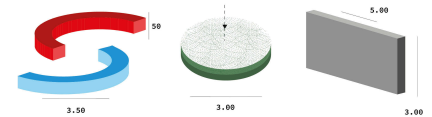
**2- Capsule Chairs:**

sedute circolari per esterno formate da due o più dischi incollati uno sopra l'altro. Ogni disco è in polycarbonato ed ha un colore ed una texture diversa.



**3- Mezza Luna:**

Seduta semi-circolare realizzata in pietra levigata con finitura ricostituita con vernice idrorepellente con diverse tonalità.

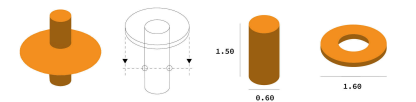


**4- Green base**

**5- Schermo video**

**6- Le Sitting Down:**

sedute circolari con punti luce centrali. Entrambe le parti che compongono l'arredo sono in polycarbonato. Il tubo luminoso verticale sarà opaco mentre la seduta circolare trasparente. I due elementi si uniscono per saldatura a laser creando un effetto di sospensione in aria.



**Depaving: abaco dei materiali a terra**

- Terreno erboso.**  
Manutenzione: sfalci 1-2 volte l'anno per tappezzanti coprisuolo.
- Vegetazione bassa**  
Arbusti fino a 1m  
Giardini fiorimedio: specie: aromatiche, fiori  
suolo: lavorato direttamente sul piano terra e in vasche con terreno da riporto.
- Vegetazione alta**  
Alberi medio-grandi
- Pavimentazione travertino bianco.**  
Manutenzione annuale: pulitura con prodotti.
- Playground artistico**  
Manutenzione: pulitura con acqua  
Rifacimento del manto

3D/Piazza Ramovecchi > UNA PIAZZA PER STARE > Sistema del sociale

Modellazione dei volumi



**Utilizzo di vernici fotocatalitiche:**

Pitture anti smog che sfruttano il processo fotovoltaico del biossido di titanio. Grazie all'energia solare i fotocatalizzatori provocano reagenti super ossidanti che decompongono le sostanze organiche/inorganiche dell'atmosfera, favorendo la decomposizione degli inquinanti.