

## SPAZIO FOCALE

Il progetto nasce dall'obiettivo di regalare uno spazio alla comunità capace di diventare un punto focale per tutti gli appassionati della materia.

L'idea è quella di realizzare un ambiente polifunzionale e versatile, capace di adattarsi alle esigenze del workshop fotografico, cioè uno spazio dedicato all'apprendimento e sviluppo della fotografia, partendo dallo scatto alla post produzione. L'obbiettivo di progetto è quello di fornire un ritrovo temporaneo per tutti gli appassionati di fotografia, in grado di spostarsi all'interno e all'esterno della città, trasformando così il tema del workshop.

Ad esempio, inserito in un contesto urbano, il tema del workshop potrebbe essere la street photography, un genere fotografico che vuole riprendere i soggetti in situazioni reali e spontanee in luoghi pubblici al fine di evidenziare aspetti della società nella vita di tutti i giorni.

Il piano terra può essere allestito tramite una serie di pannelli mobili, in una galleria fotografica pubblica, con lo scopo di fornire una vetrina per l'esposizione a tutti gli appassionati della materia.

Il primo piano è articolato in due ambienti, l'ambiente più piccolo è destinato all'uso pubblico, offrendo uno spazio panoramico sopraelevato, mentre il più grande ospita tutte le attività destinate al workshop.

Il sistema costruttivo è basato sull'utilizzo di elementi monodimensionali in legno, assemblati tramite giunti in acciaio che vengono realizzati mediante il metodo additivo della stampa 3D in metallo. Questo sistema ci consente di semplificare la fase di montaggio e smontaggio della struttura, in quanto il giunto si trasforma in una guida rigida per l'assemblaggio dell'ossatura portante.

I materiali utilizzati sono materiali ecosostenibili e riciclabili, come ad esempio i tendaggi in tessuto ECONYL, realizzati da trame di filamenti in nylon ricavato dal riciclaggio delle bottiglie di plastica.

**VIRTUALIZZAZIONE**

Modellazione dei dati reali per valutare, istruire e simulare, ottimizzando e rendendo sostenibili i processi.

**MODULARITÀ**

Prodotti, servizi o processi open source, moduli intercambiabili adattabili ai cambiamenti dei contesti.

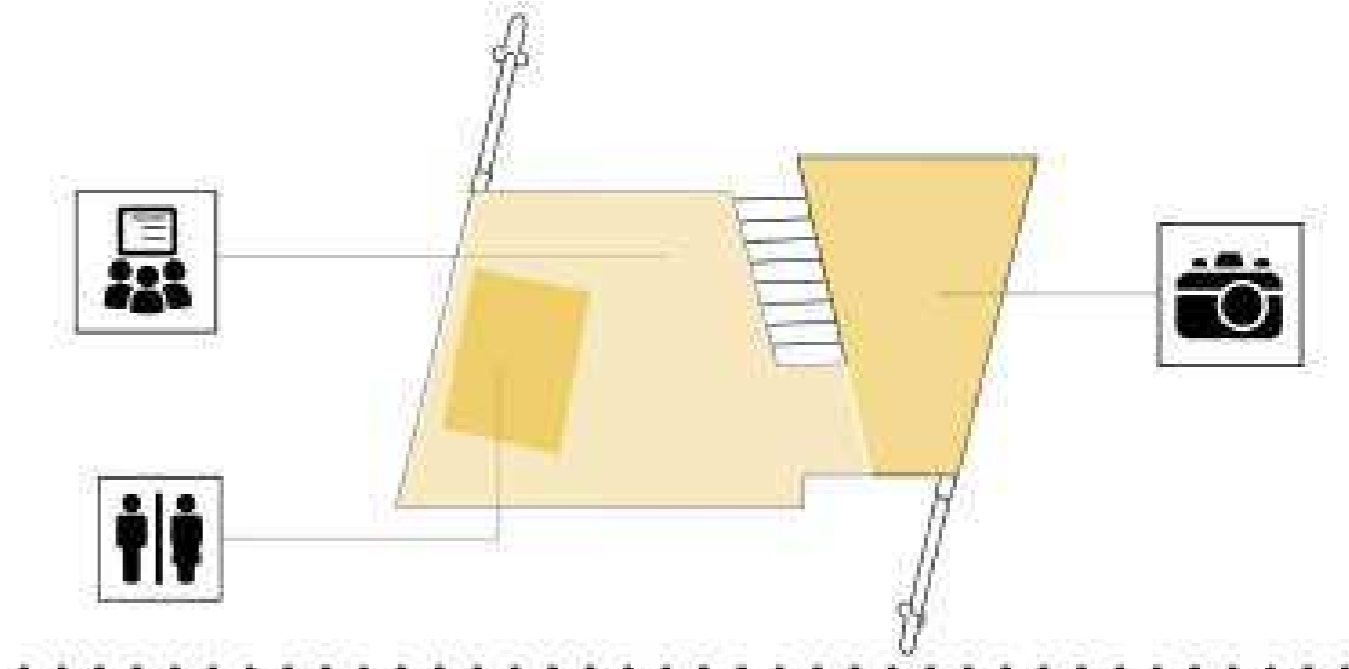
**FABBRICAZIONE DIGITALE**

Nella fabbricazione digitale i sistemi e i materiali tradizionali si affiancano a sistemi e macchine digitali di nuova generazione.

**DESIGN DIGITALE**

Il progetto digitale viene inteso come "network", cioè un spazio dinamico di relazioni strutturali e sociali.

**FUNZIONI**



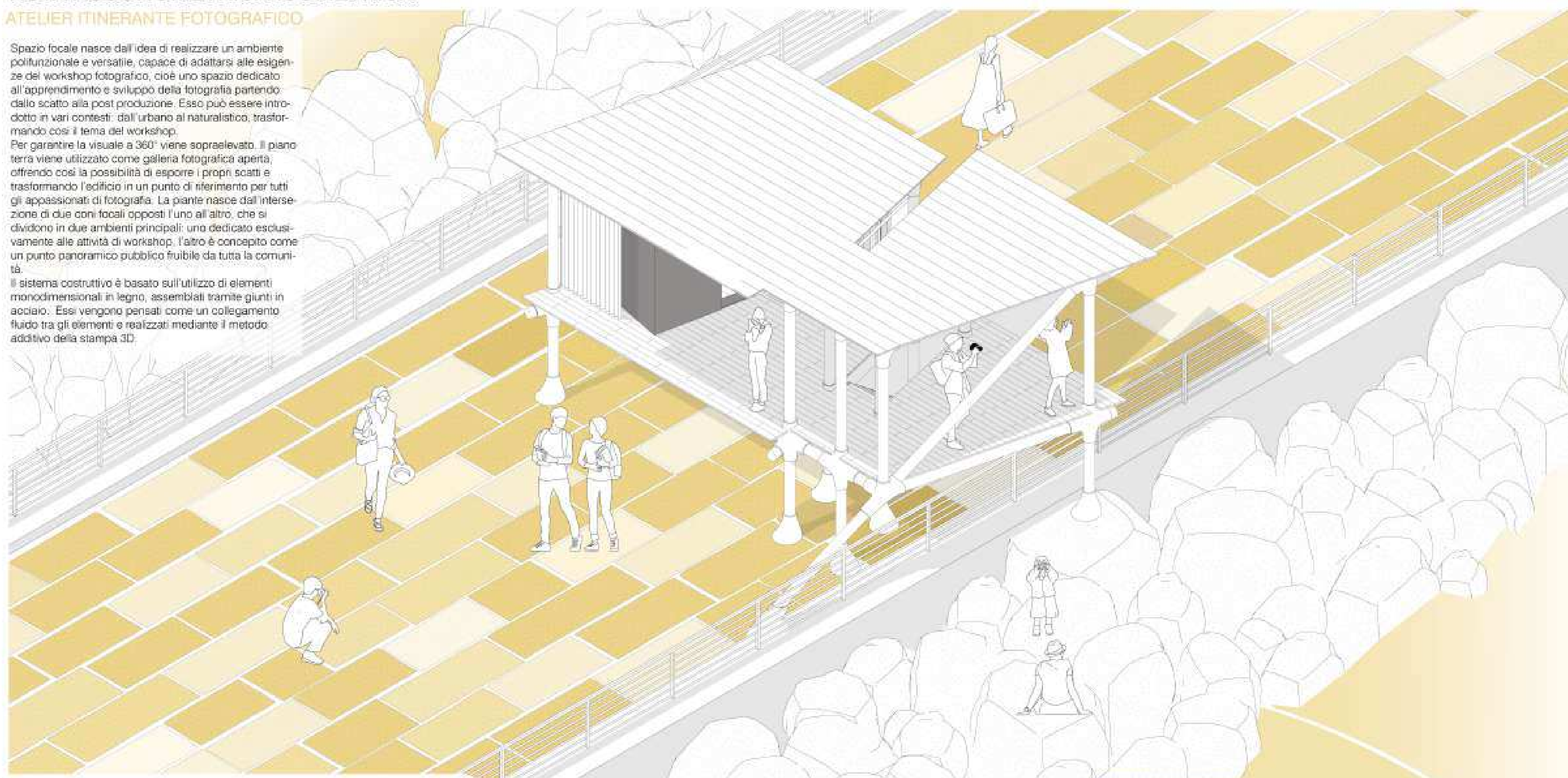
**VISTA ASSONOMETRICA ISOMETRICA**

**ATELIER ITINERANTE FOTOGRAFICO**

Spazio focale nasce dall'idea di realizzare un ambiente polifunzionale e versatile, capace di adattarsi alle esigenze del workshop fotografico, cioè uno spazio dedicato all'apprendimento e sviluppo della fotografia partendo dallo scatto alla post produzione. Esso può essere introdotto in vari contesti: dall'urbano al naturalistico, trasformando così il tema del workshop.

Per garantire la visuale a 360° viene sopraelevato. Il piano terra viene utilizzato come galleria fotografica aperta, offrendo così la possibilità di esporre i propri scatti e trasformando l'edificio in un punto di riferimento per tutti gli appassionati di fotografia. La pianta nasce dall'intersezione di due coni focali opposti l'uno all'altro, che si dividono in due ambienti principali: uno dedicato esclusivamente alle attività di workshop, l'altro è concepito come un punto panoramico pubblico fruibile da tutta la comunità.

Il sistema costruttivo è basato sull'utilizzo di elementi monodimensionali in legno, assemblati tramite giunti in acciaio. Essi vengono pensati come un collegamento fluido tra gli elementi e realizzati mediante il metodo additivo della stampa 3D.



**SEZIONE COSTRUTTIVA PROSPETTICA 1:20**

**1. CHIUSURA ORIZZONTALE SUPERIORE**

- 1.1 Listelli di copertura in legno di abete, sp. 15 mm
- 1.2 Pannelli osb riciclato di sezione 120x250 mm, sp. 20 mm
- 1.3 Doppia intelaiatura in listelli di sezione 80x80 mm + 80x80 mm

**2. CHIUSURA VERTICALE**

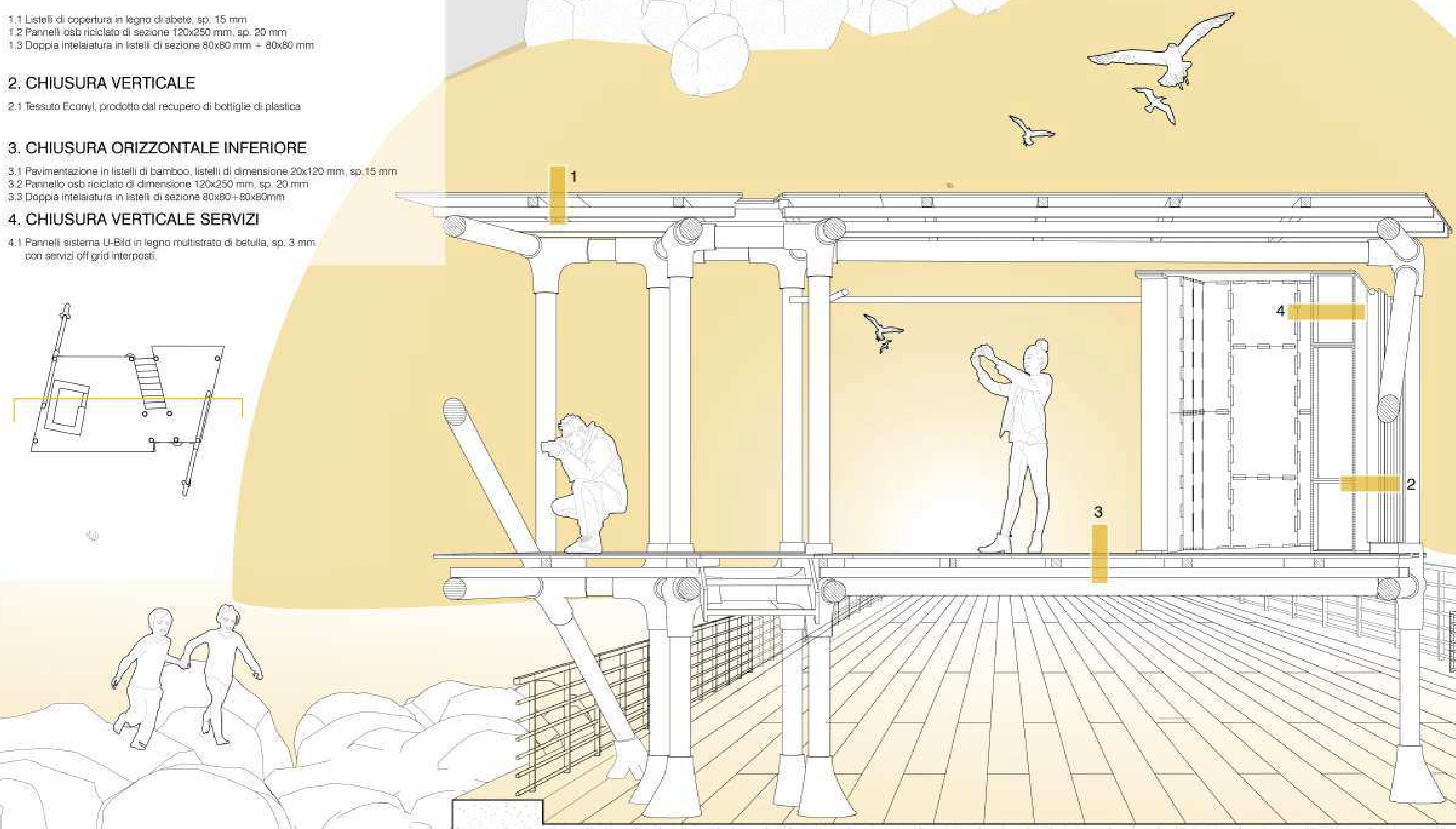
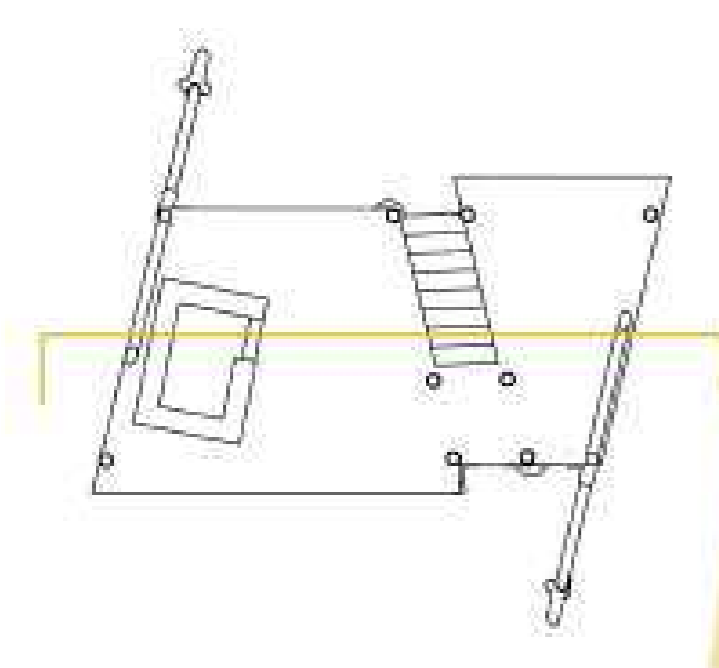
- 2.1 Tessuto Ecoryl, prodotto dal recupero di bottiglie di plastica

**3. CHIUSURA ORIZZONTALE INFERIORE**

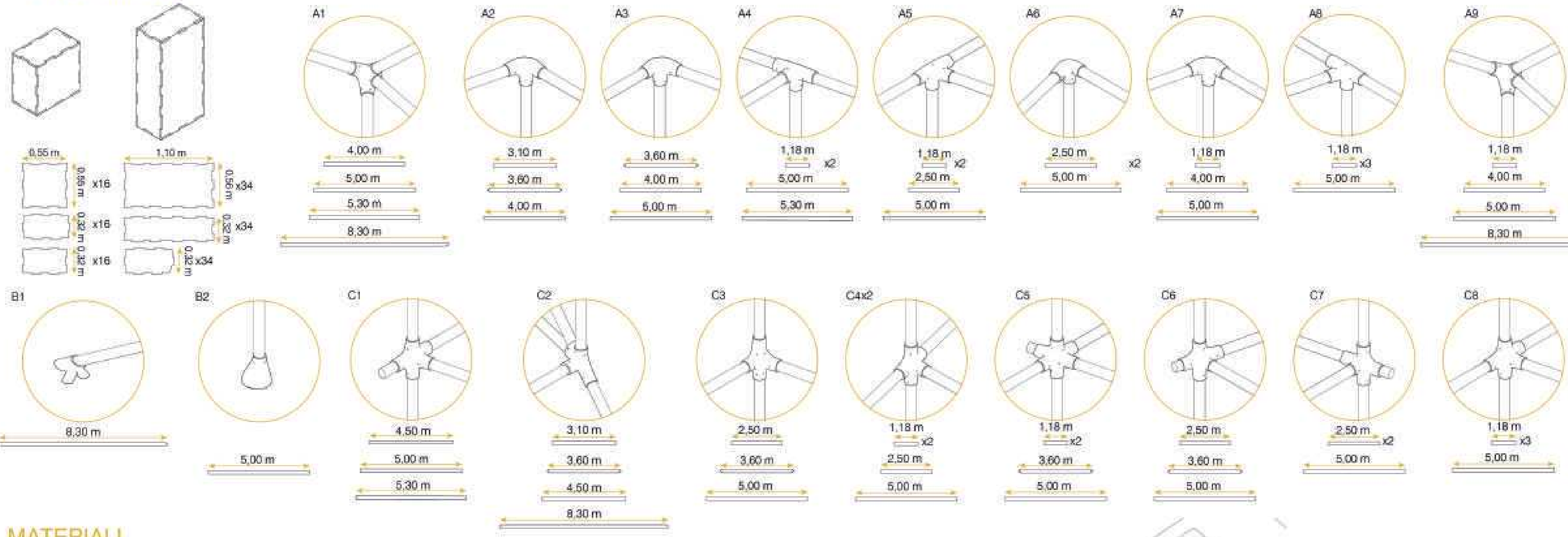
- 3.1 Pavimentazione in listelli di bamboo, listelli di dimensione 20x120 mm, sp.15 mm
- 3.2 Pannello osb riciclato di dimensione 120x250 mm, sp. 20 mm
- 3.3 Doppia intelaiatura in listelli di sezione 80x80+80x80mm

**4. CHIUSURA VERTICALE SERVIZI**

- 4.1 Pannelli sistema U-Bid in legno multistrato di betulla, sp. 3 mm con servizi off grid interposti.



**KIT OF PARTS**



**MATERIALI**

**MOSO**  
 ORIGINE\_COLTURA  
 FORMATO\_PANNELLI  
 FINE\_VITA\_RICICLABILE  
 PROVENIENZA\_LOMBARDIA

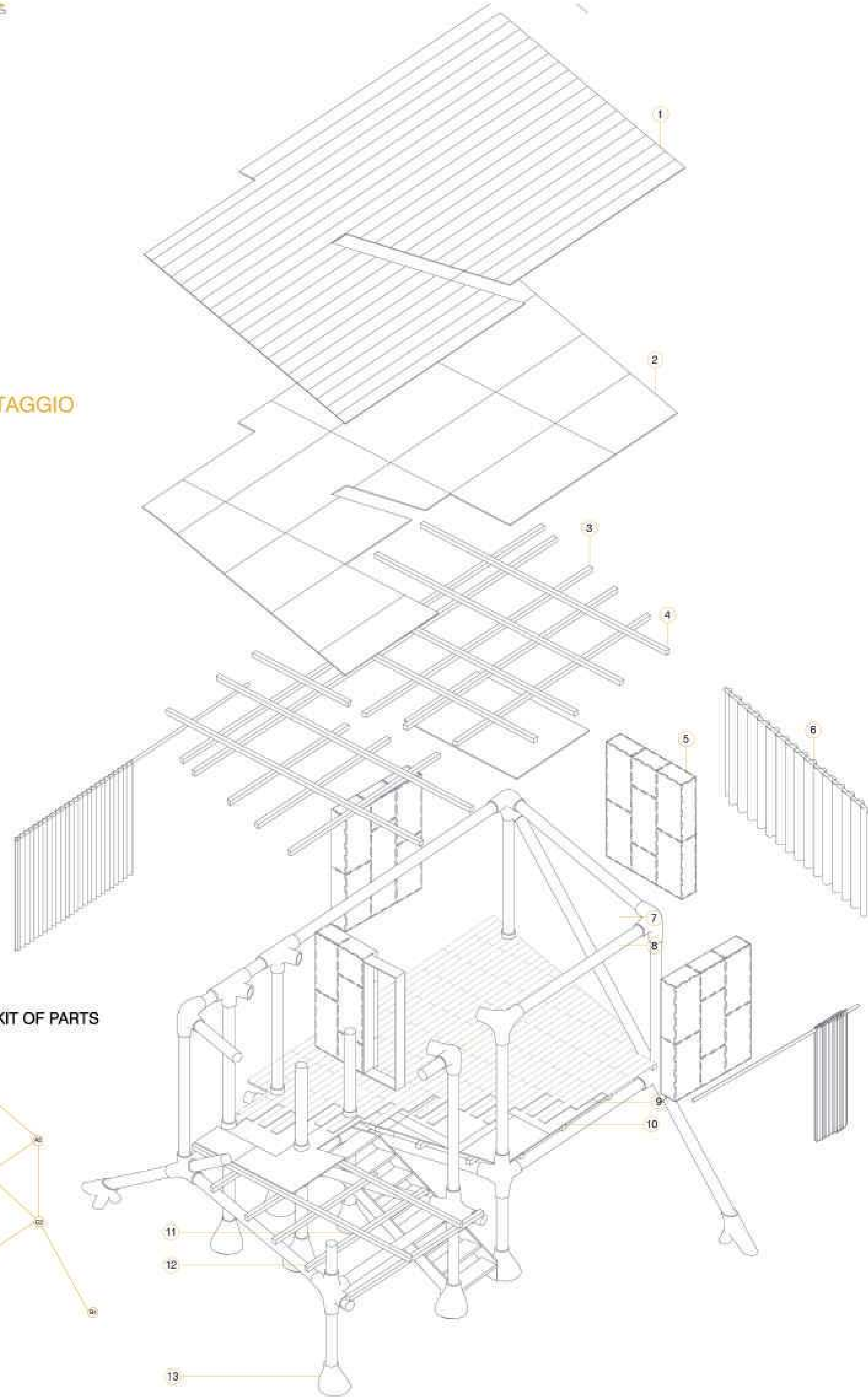
**ECONYL**  
 ORIGINE\_RICICLO  
 FORMATO\_FILATO  
 FINE\_VITA\_RICICLABILE  
 PROVENIENZA\_TRENTINO ALTO ADIGE

**ACCIAIO INOSSIDABILE C465**  
 ORIGINE\_LEGA METALLICA  
 FORMATO\_STAMPATI IN 3D  
 FINE\_VITA\_RICICLABILE  
 PROVENIENZA\_BELGIO

**SAN BIRCH**  
 FORMATO\_PANNELLI  
 FINE\_VITA\_RICICLABILE  
 PROVENIENZA\_TRENTINO ALTO ADIGE

**OSB**  
 ORIGINE\_RICICLO  
 FORMATO\_PANNELLO  
 FINE\_VITA\_RICICLABILE  
 PROVENIENZA\_MILANO

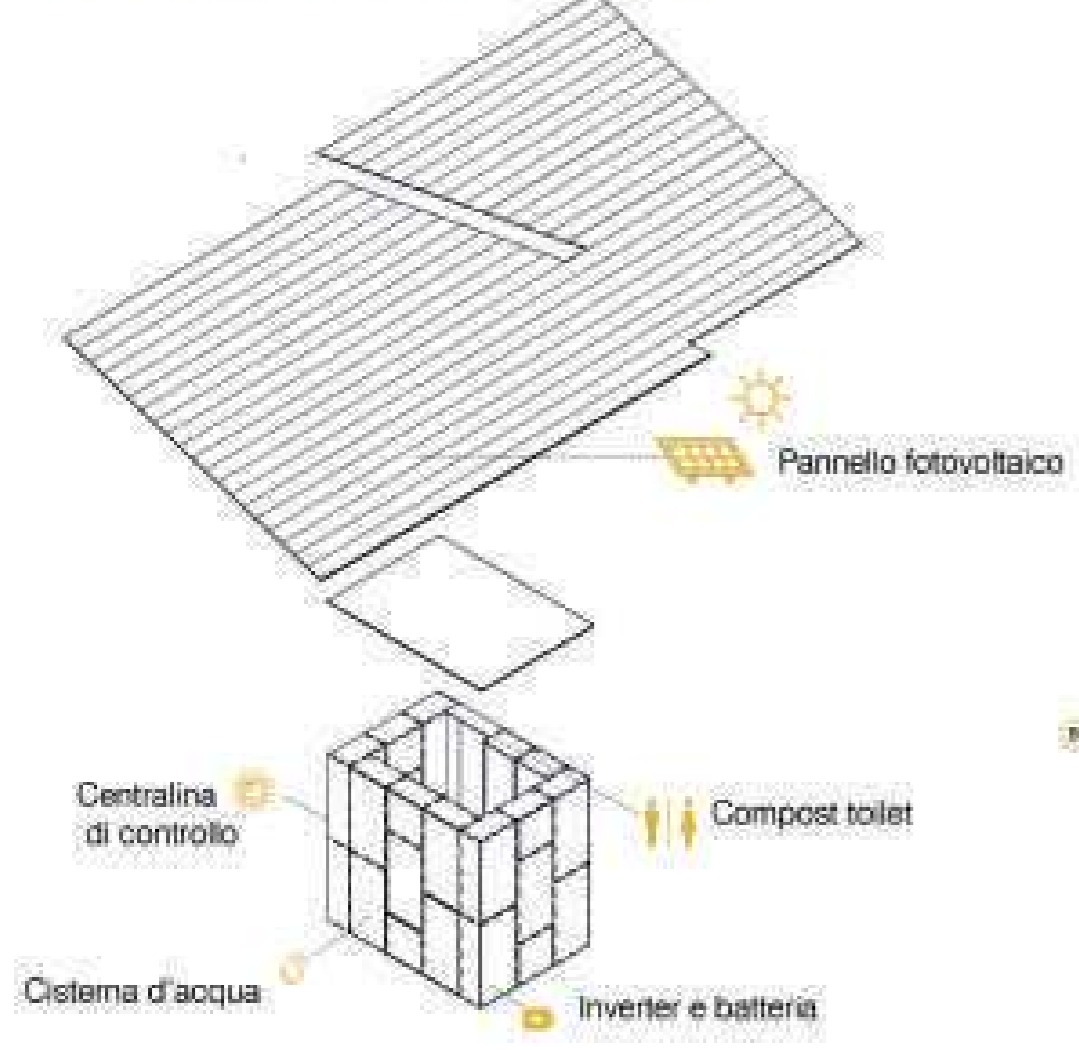
**PROCESSO DI MONTAGGIO**



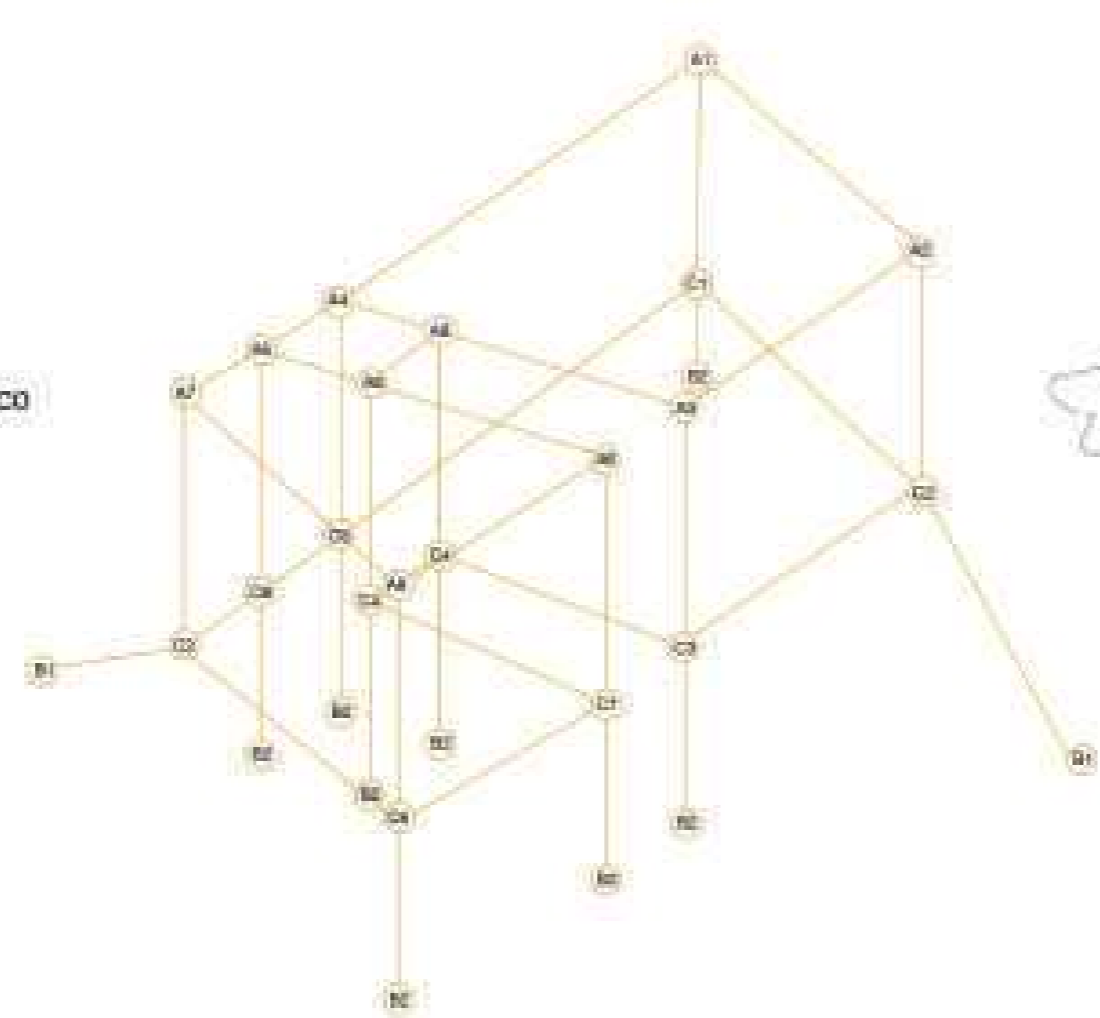
**ESPLOSO ASSONOMETRICO**

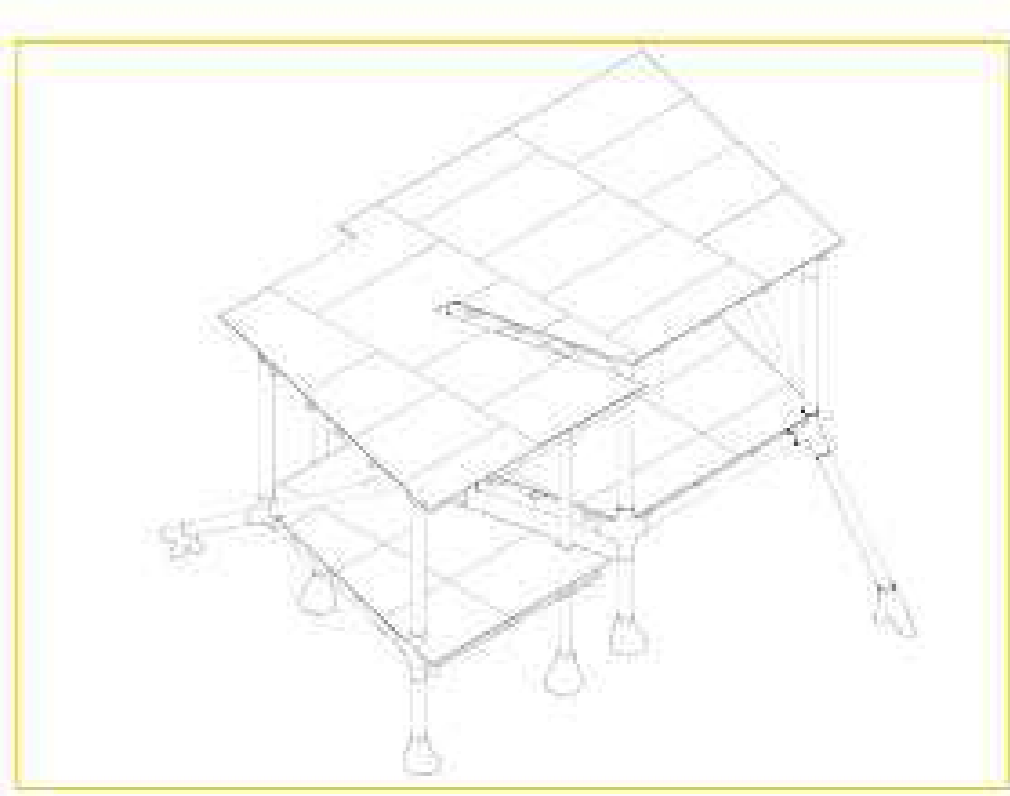
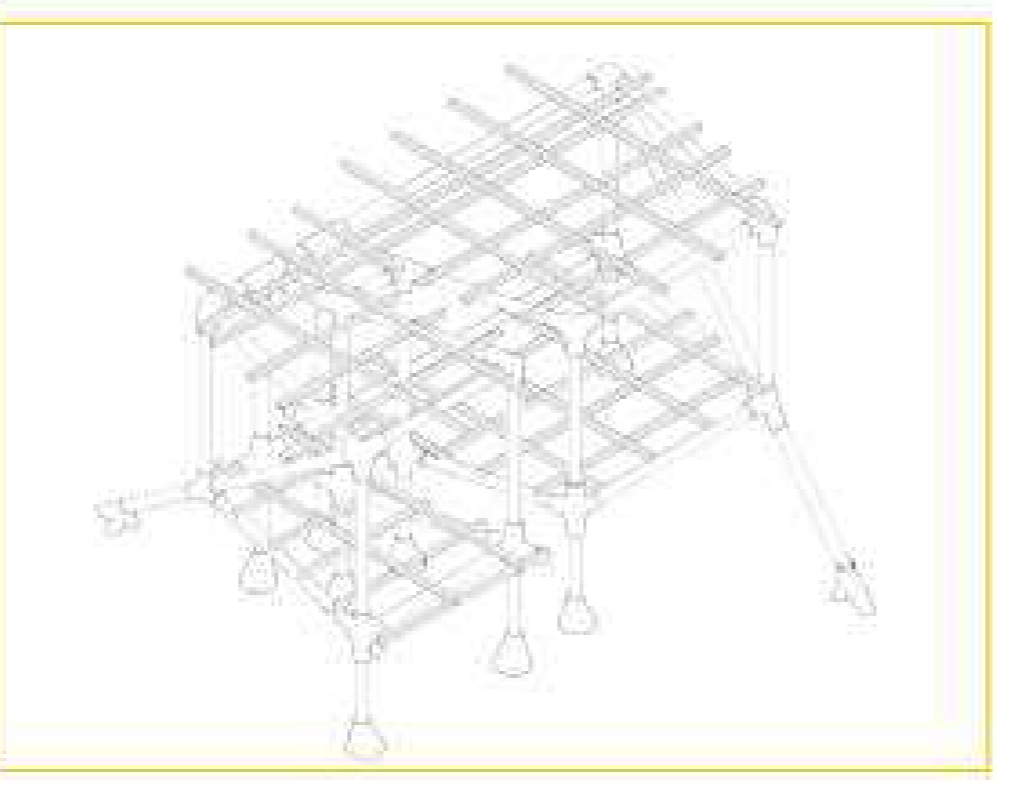
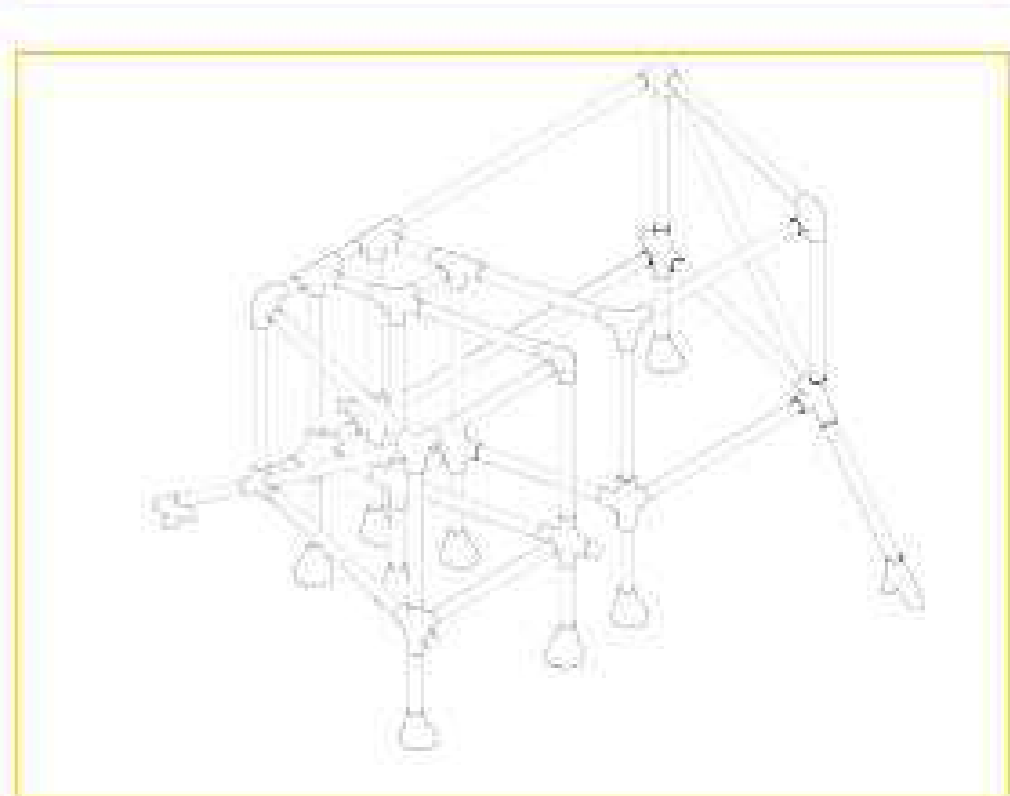
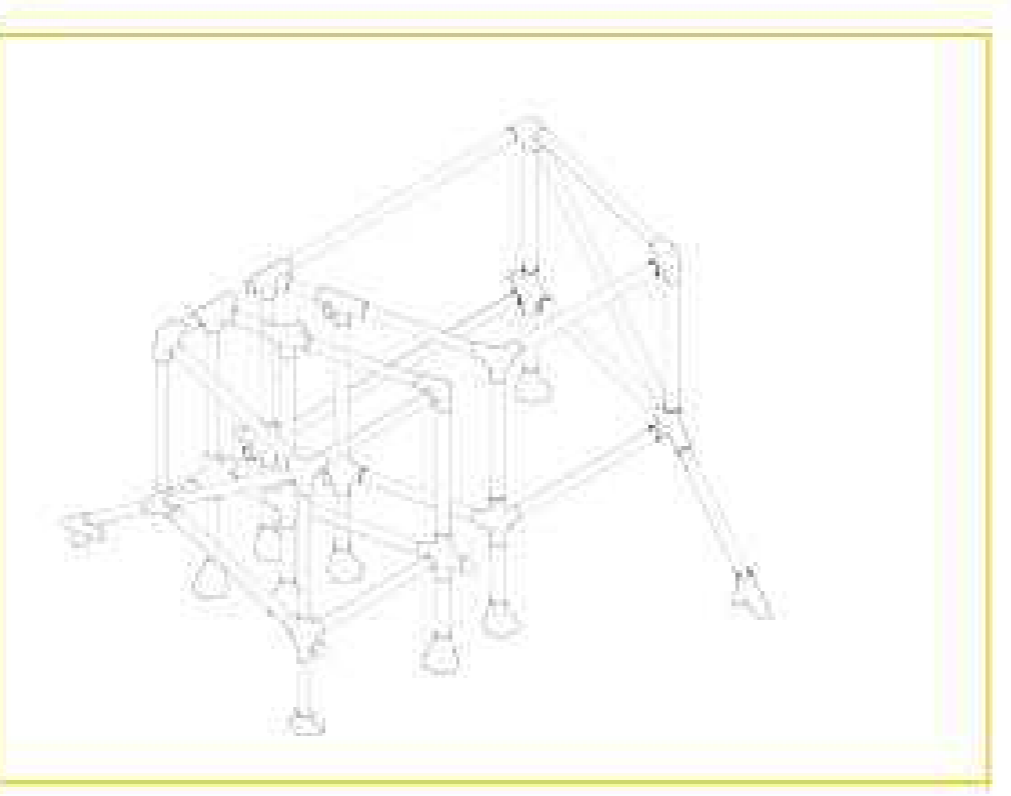
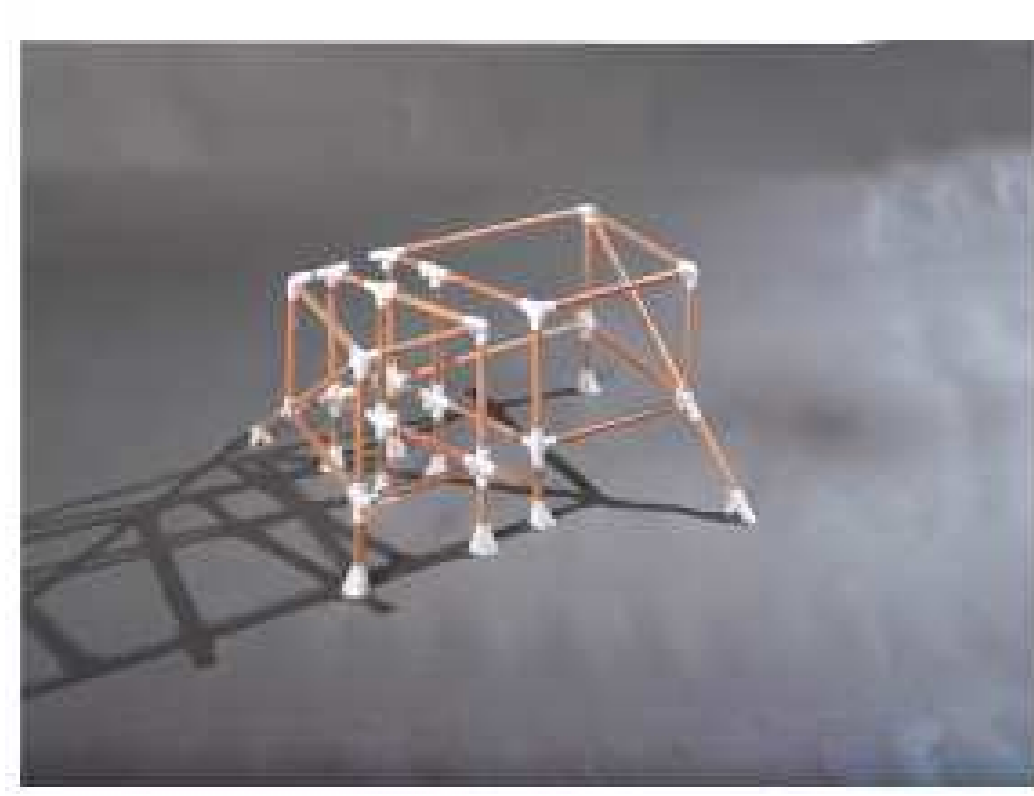
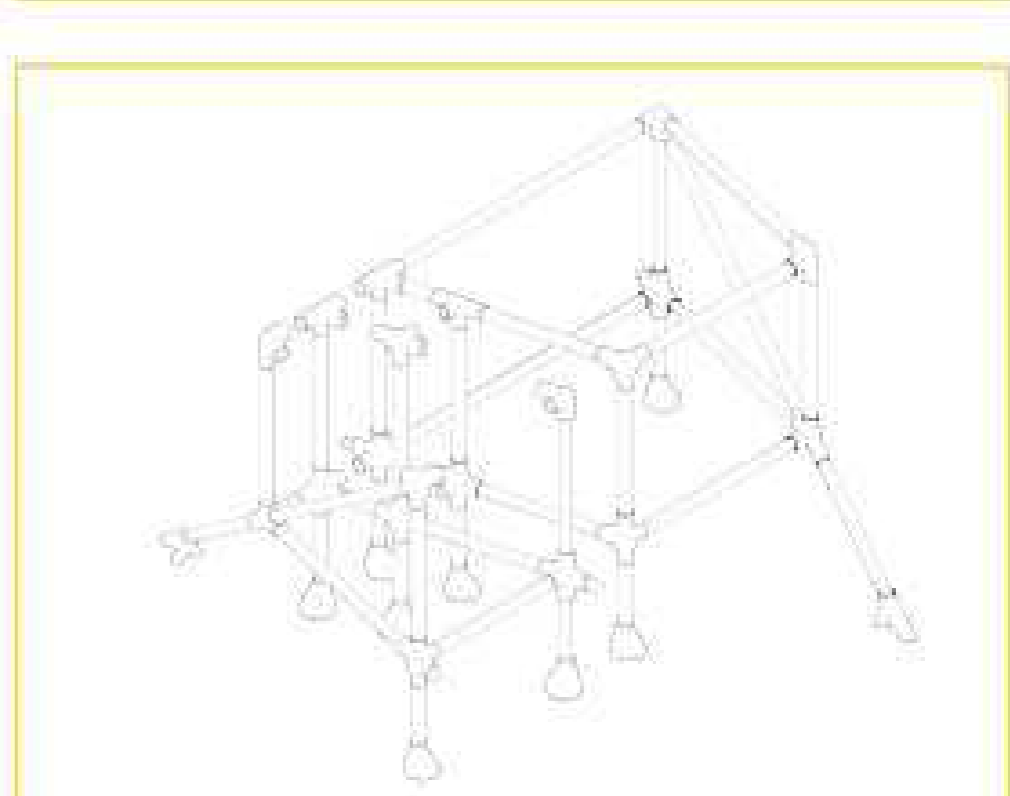
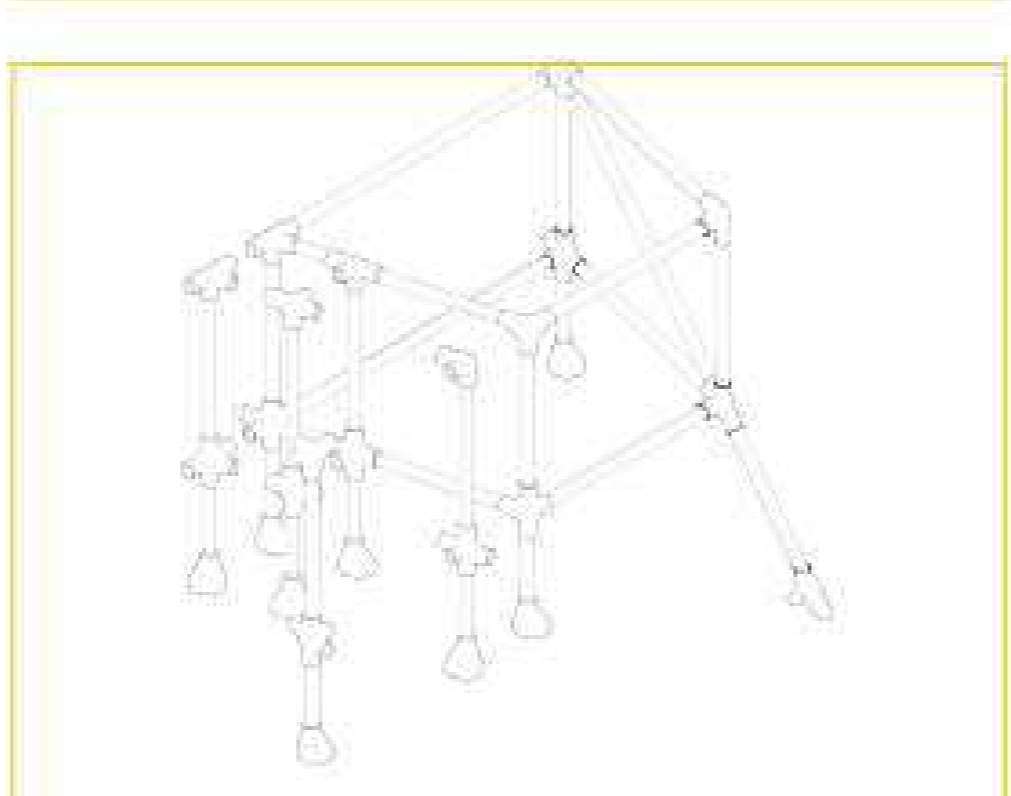
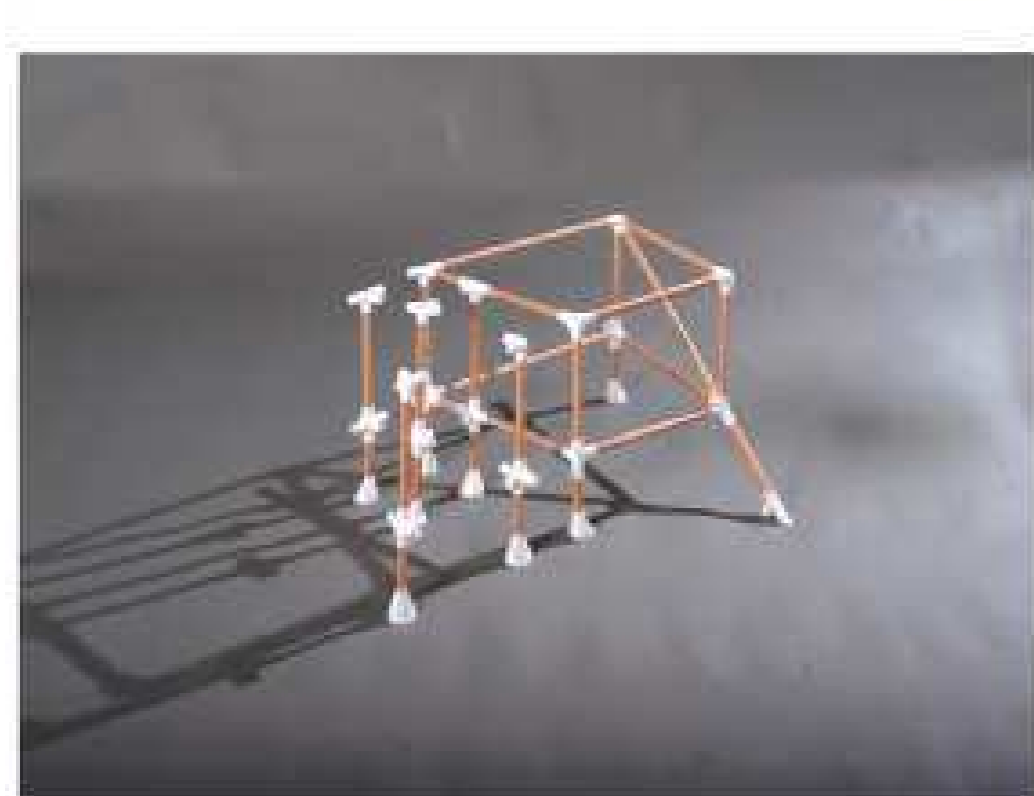
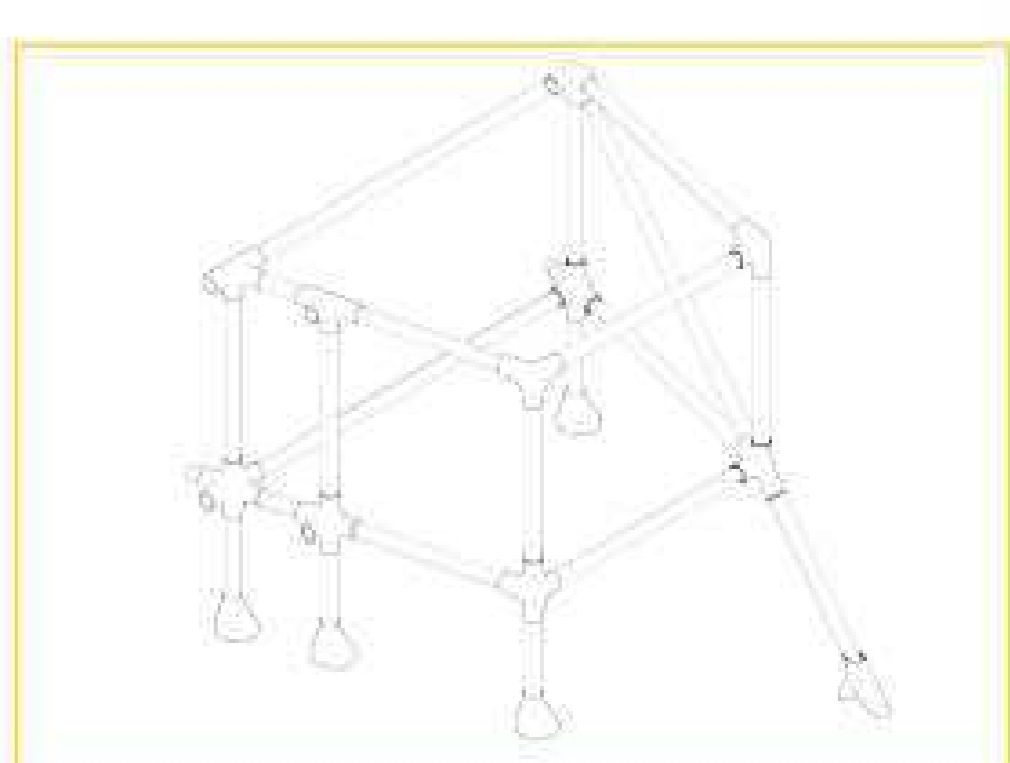
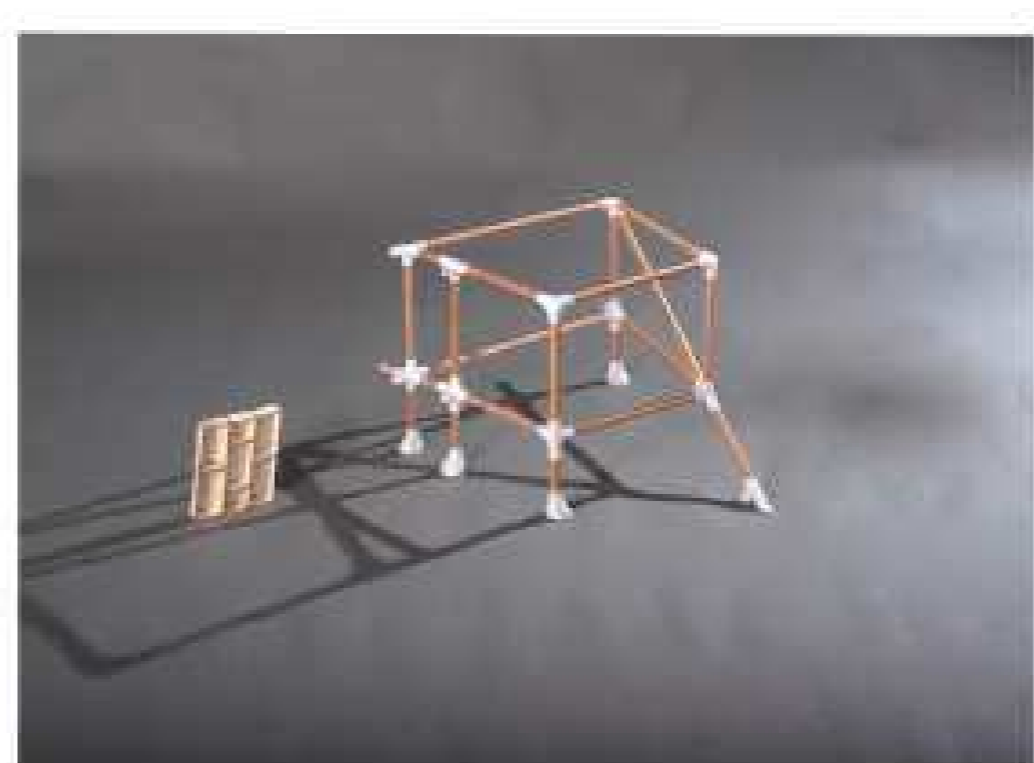
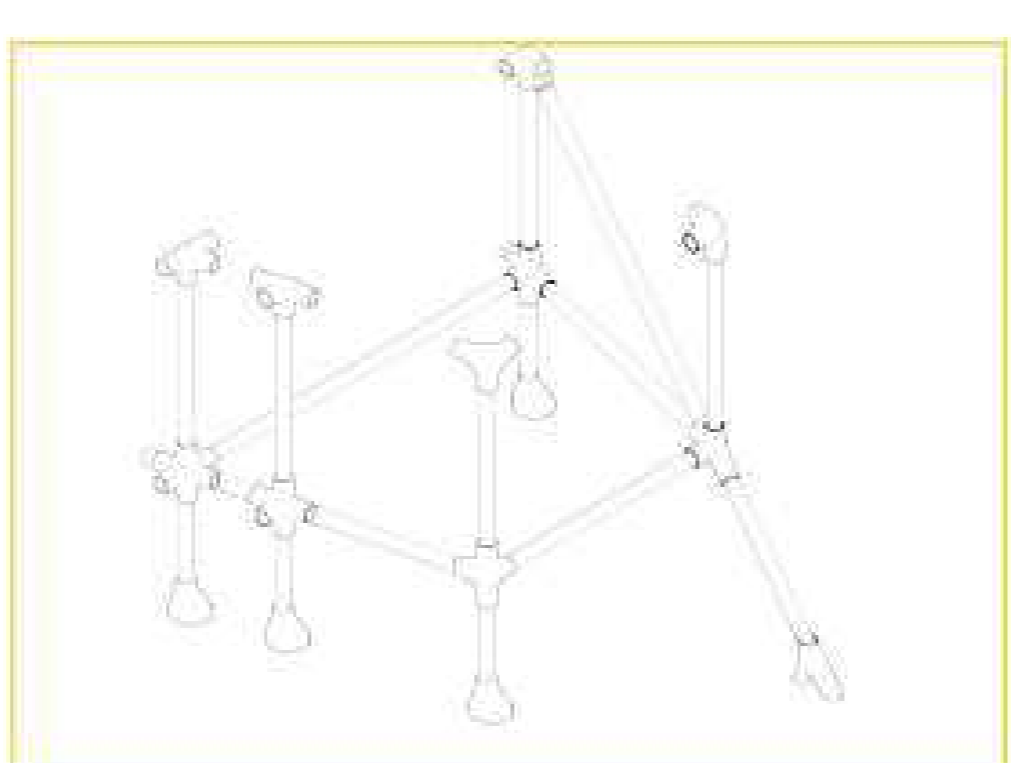
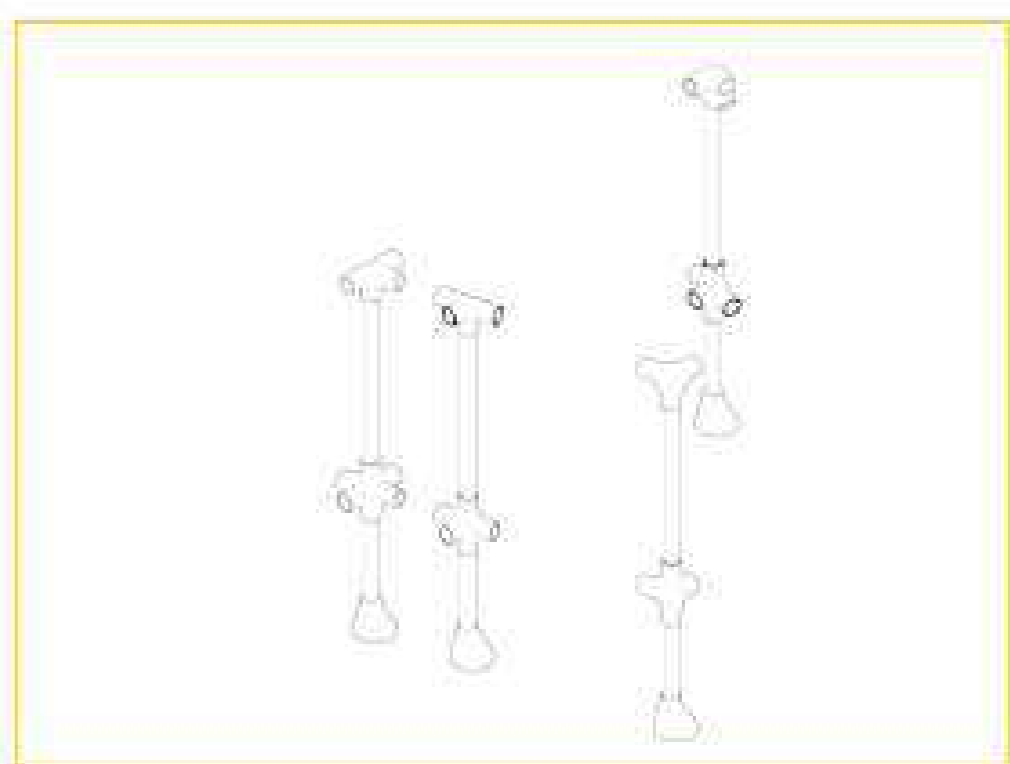
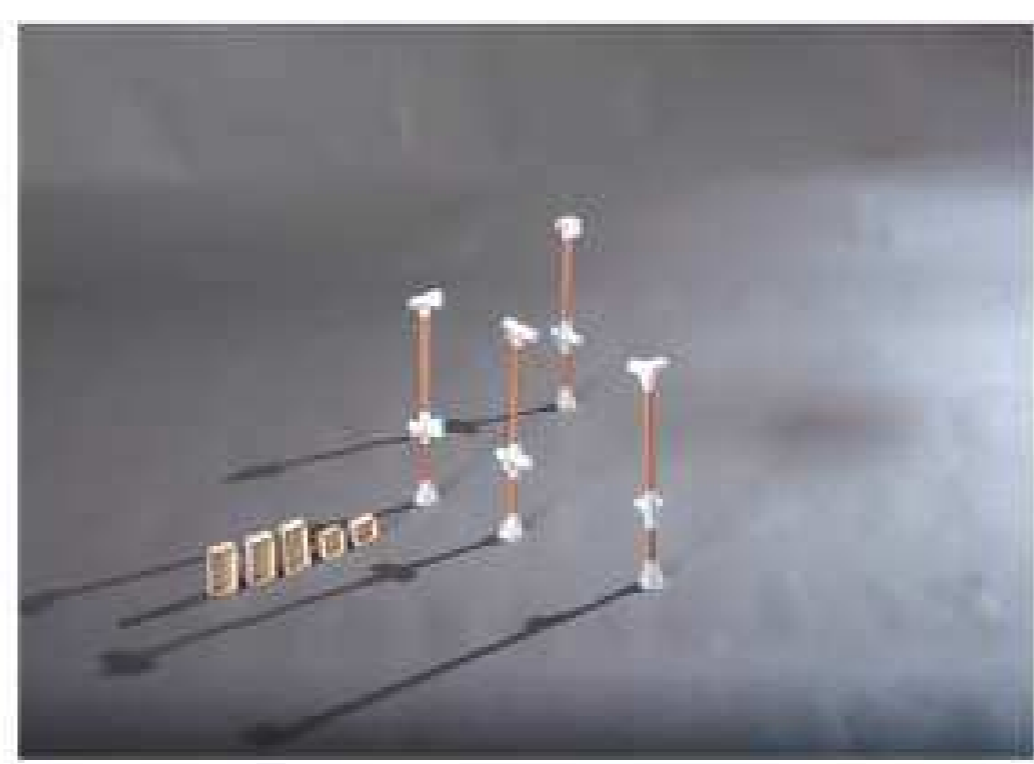
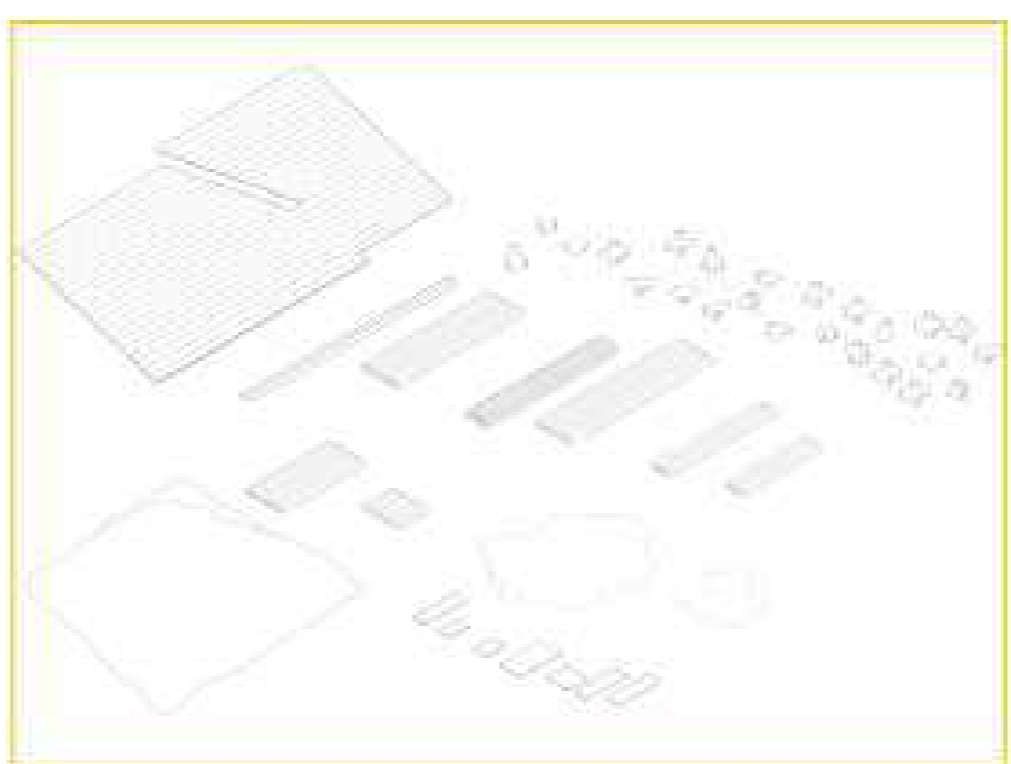
- LEGENDA**
- Rivestimento copertura con listellatura - sp.15 mm
  - Pannelli in osb, sp. 20 mm
  - Prima intelaiatura di listelli in abete, sp. 60 mm
  - Seconda intelaiatura di listelli in abete, sp. 60 mm
  - Scatole multistrato in betulla, sp.
  - Tessuto Econyl prodotto dal riciclaggio di bottiglie di plastica
  - Giunti strutturali in acciaio prodotti con la stampa 3D, sp. 2 mm
  - Sistema strutturale in travi e pilastri in legno, sp. 180mm
  - Pavimentazione in listelli di legno di bamboo, sp. 15 mm
  - Pannelli in osb, sp.20 mm
  - Prima intelaiatura di listelli in abete, sp. 60 mm
  - Seconda intelaiatura di listelli in abete, sp. 60 mm
  - Piedini in acciaio prodotti con la stampa 3D, sp. 2 mm

**STRATEGIE OFF- GRID**



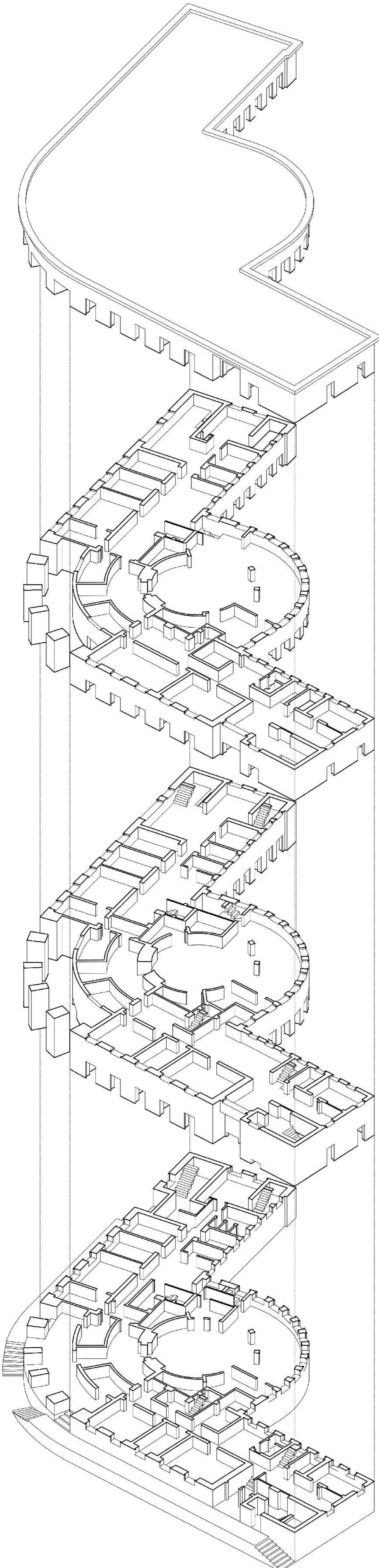
**SCHEMA COLLEGAMENTO KIT OF PARTS**





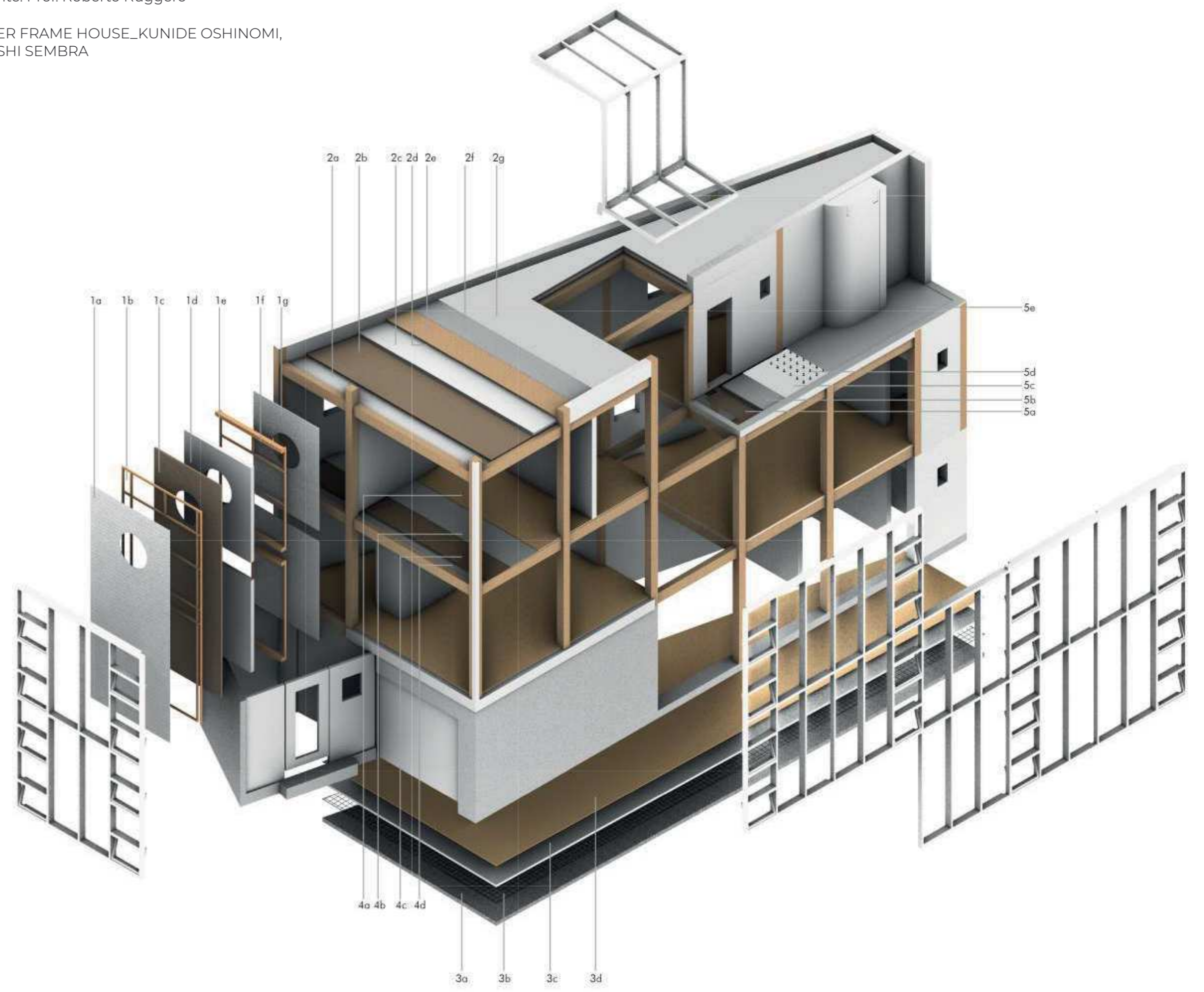
Laboratorio di Disegno dell'Architettura  
Docente: Prof. Salvatore Santuccio

ESPLOSO ASSONOMETRICO

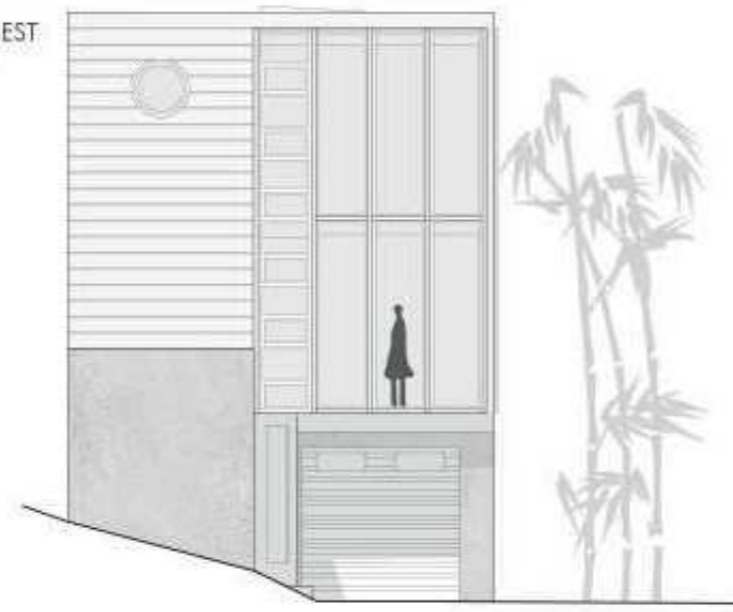


Laboratorio di Costruzione dell'Architettura  
Docente: Prof. Roberto Ruggero

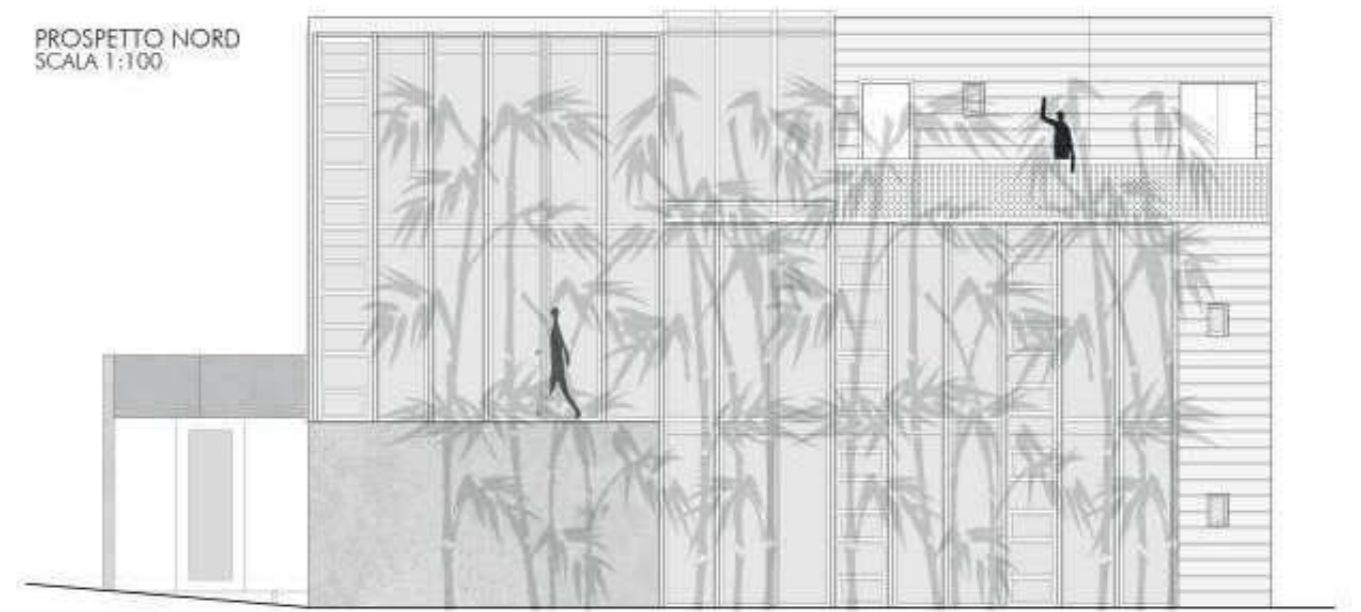
TIMBER FRAME HOUSE\_KUNIDE OSHINOMI,  
TAKESHI SEMBRA



PROSPETTO EST  
SCALA 1:100



PROSPETTO NORD  
SCALA 1:100



CASO STUDIO\_ TIMBER FRAME HOUSE

La casa si sviluppa su tre piani e sono organizzati in fasce funzionali. Il piano terra è adibito a ufficio, il piano primo è dedicato alle camere private e il secondo piano comprende il soggiorno e la cucina. La zona a Ovest della casa presenta in tutti i piani un bagno di servizio. La parte centrale dell'edificio è stata concepita come punto di collegamento tra il lato Est e quello Ovest e comprende i vari collegamenti orizzontali e inclinati (scale e passerelle).

SISTEMA COSTRUTTIVO\_ TRAVI E PILASTRI IN ACCIAIO

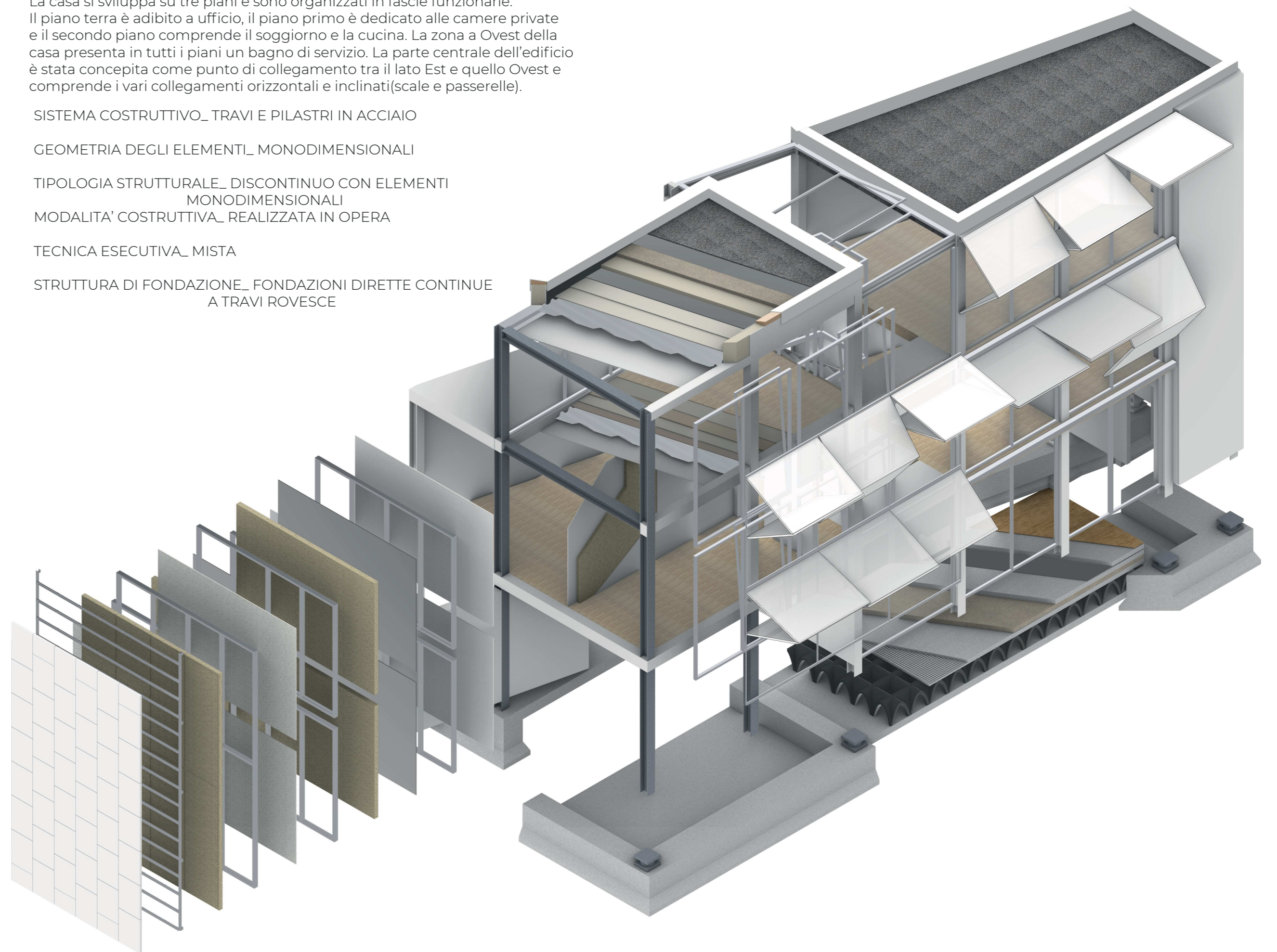
GEOMETRIA DEGLI ELEMENTI\_ MONODIMENSIONALI

TIPOLOGIA STRUTTURALE\_ DISCONTINUO CON ELEMENTI MONODIMENSIONALI

MODALITA' COSTRUTTIVA\_ REALIZZATA IN OPERA

TECNICA ESECUTIVA\_ MISTA

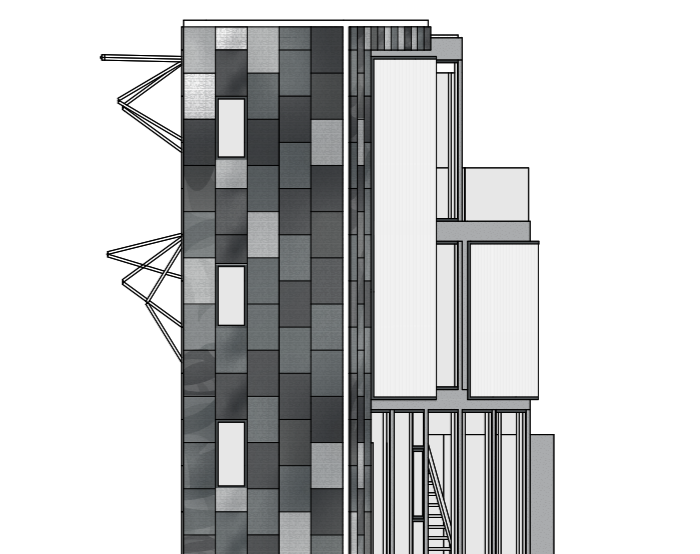
STRUTTURA DI FONDAZIONE\_ FONDAZIONI DIRETTE CONTINUE A TRAVI ROVESCE



PROSPETTO NORD



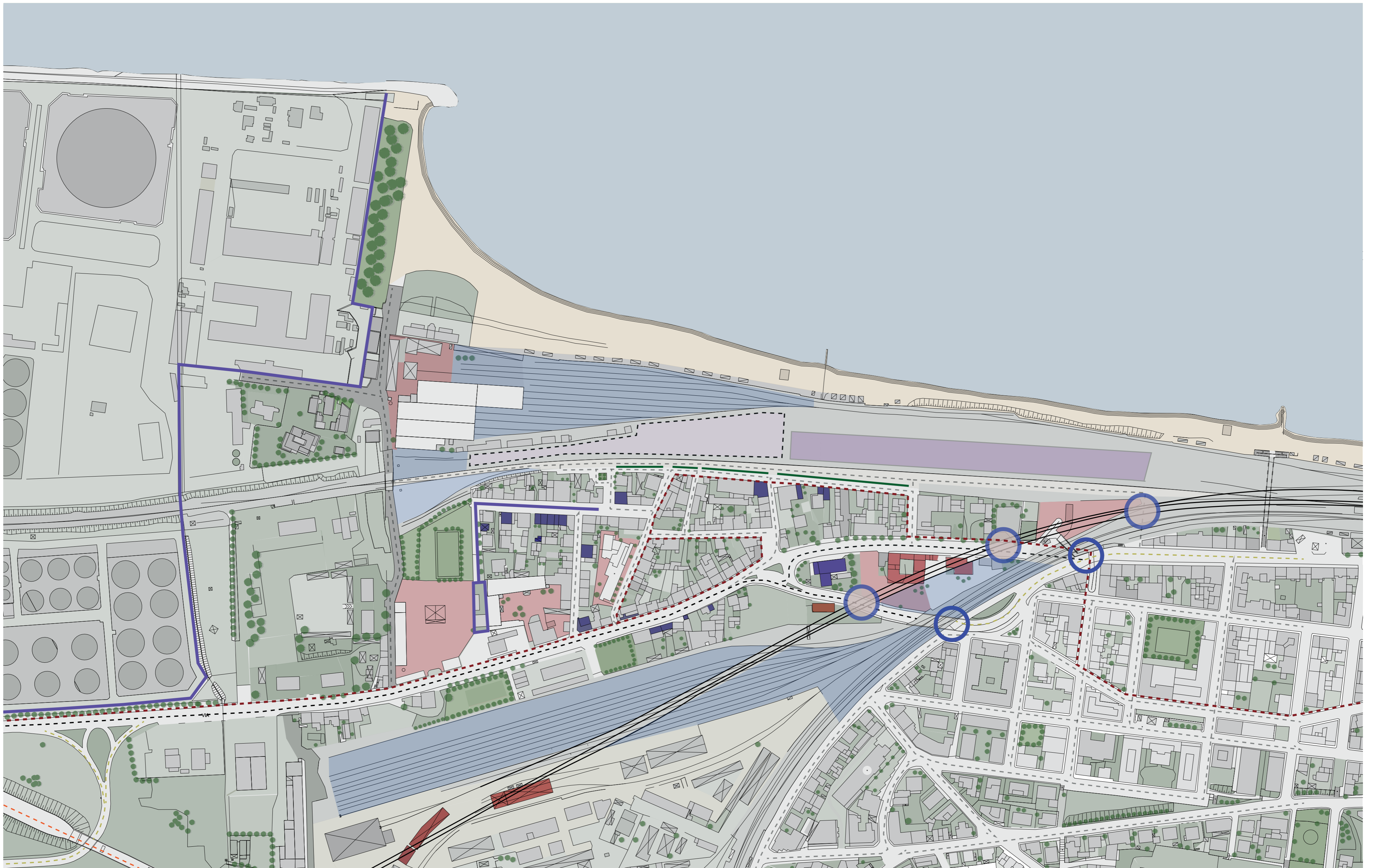
PROSPETTO EST



Laboratorio di Progettazione Urbanistica

Docente: Prof.ssa Rosalba D'Onofrio, Prof.ssa Sara Cipoletti

CONCEPT PLAN



LEGENDA INTERVENTI

- Corridoi verdi e percorsi naturali di connessione
- Area abbandonate da rigenerare ad aree verdi
- Area dismesse da rigenerare attraverso nuove pavimentazioni e piazze ad uso pubblico
- Area adibita alla presenza di chalet ed un nuovo lungomare
- Area adibita alla presenza di servizi legati alla ristorazione
- Rotonde stradali
- Sottopassi carrabili e pedonali
- Ciclovia
- Edifici da demolire per la creazione del nuovo tracciato ferroviario secondo il progetto del "By pass"
- Edifici appartenenti ad aree abbandonate da riqualificare ad uso artistico e culturali attraverso la messa in opera di progetti presenti

SISTEMA INFRASTRUTTURALE

- OBIETTIVI**
1. Migliorare le prestazioni della rete viaria per le connessioni intercomunalì;
  2. Riorganizzazione della struttura stradale secondo criteri di funzionalità;
  3. Potenziamento del trasporto pubblico;
  4. Aumento accessibilità al mare.
- STRATEGIE**
1. Creazione di rotonde stradali ed incroci idonei alla presenza del tracciato ferroviario;
  2. Distinzione tra i diversi tipi di mobilità creando o mettendo in atto il progetto riguardante la ciclovia;
  3. Collocazione di nuove corsie e fermate adibite a trasporto pubblico mediante autobus;
  4. Realizzare una nuova rete stradale in corrispondenza del mare creando un passaggio con la presenza di parcheggi.

SISTEMA URBANO

- OBIETTIVI**
1. Soddisfare il fabbisogno abitativo anche con interventi di housing sociale;
  2. Nuove centralità;
  3. Ordine e riorganizzazione delle attività produttive;
  4. Migliorare l'accessibilità ai luoghi di commercio e la loro sostenibilità;
- STRATEGIE**
1. Creare una tipologia immobiliare per garantire una locazione ad individui e nuclei familiari del ceto medio;
  2. Riqualificazione di spazi pubblici migliorando l'accessibilità e valorizzando gli elementi storico-culturali esistenti;
  3. Delocalizzazione di attività produttive da ambiti non ideali verso luoghi pertinenti;
  4. Riordinare le attività commerciali secondo criteri e regole legate all'accessibilità.

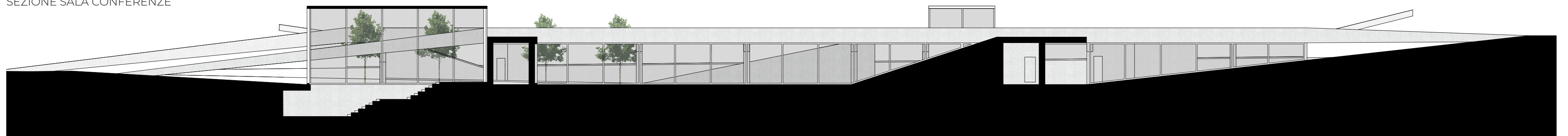
SISTEMA NATURALISTICO AMBIENTALE

- OBIETTIVI**
1. Rivalutare l'ambiente ed il paesaggio, ripristinare le aree degradate o alterate da interventi antropici;
  2. Creare una visione unitaria delle aree verdi, potenziando e rafforzando la rete di spazi verdi con il fine di salvaguardare e valorizzare gli ambiti di pregio;
  3. Connettere e creare continuità tra e aree verdi.
- STRATEGIE**
1. Rigenerare spazi e varchi ineditati o abbandonati per l'implementazione del sistema del verde;
  2. Realizzare un progetto unitario di aree verdi all'interno del sistema urbano;
  3. Creare corridoi ecologici e percorsi verdi ombreggiati da viali alberati.

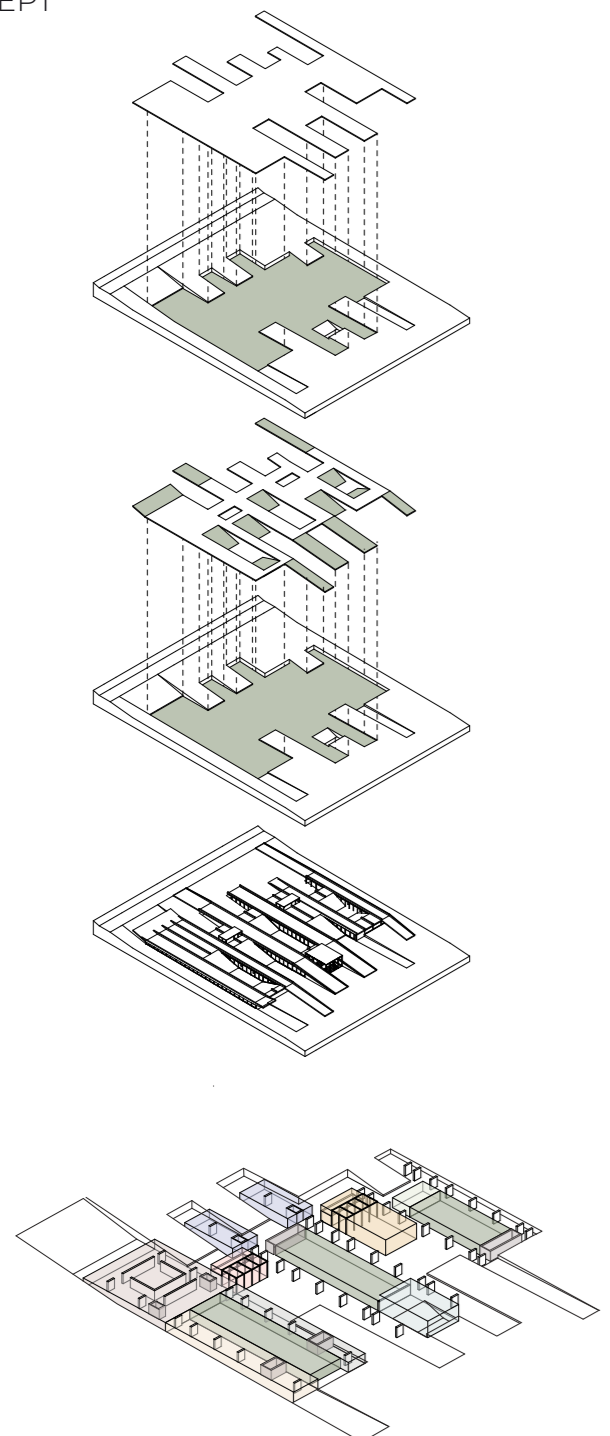
Laboratorio di Composizione Architettonica

Docente: Prof. Luigi Cocchia, Prof.ssa Maria Federica Ottone

SEZIONE SALA CONFERENZE



CONCEPT



- PROGRAMMA**
- Servizi
  - Giardini interni
  - Sala conferenze
  - Bookshop
  - Caffetteria
  - Cantina
  - Area degustazioni
  - Area didattiche
  - Area espositiva

