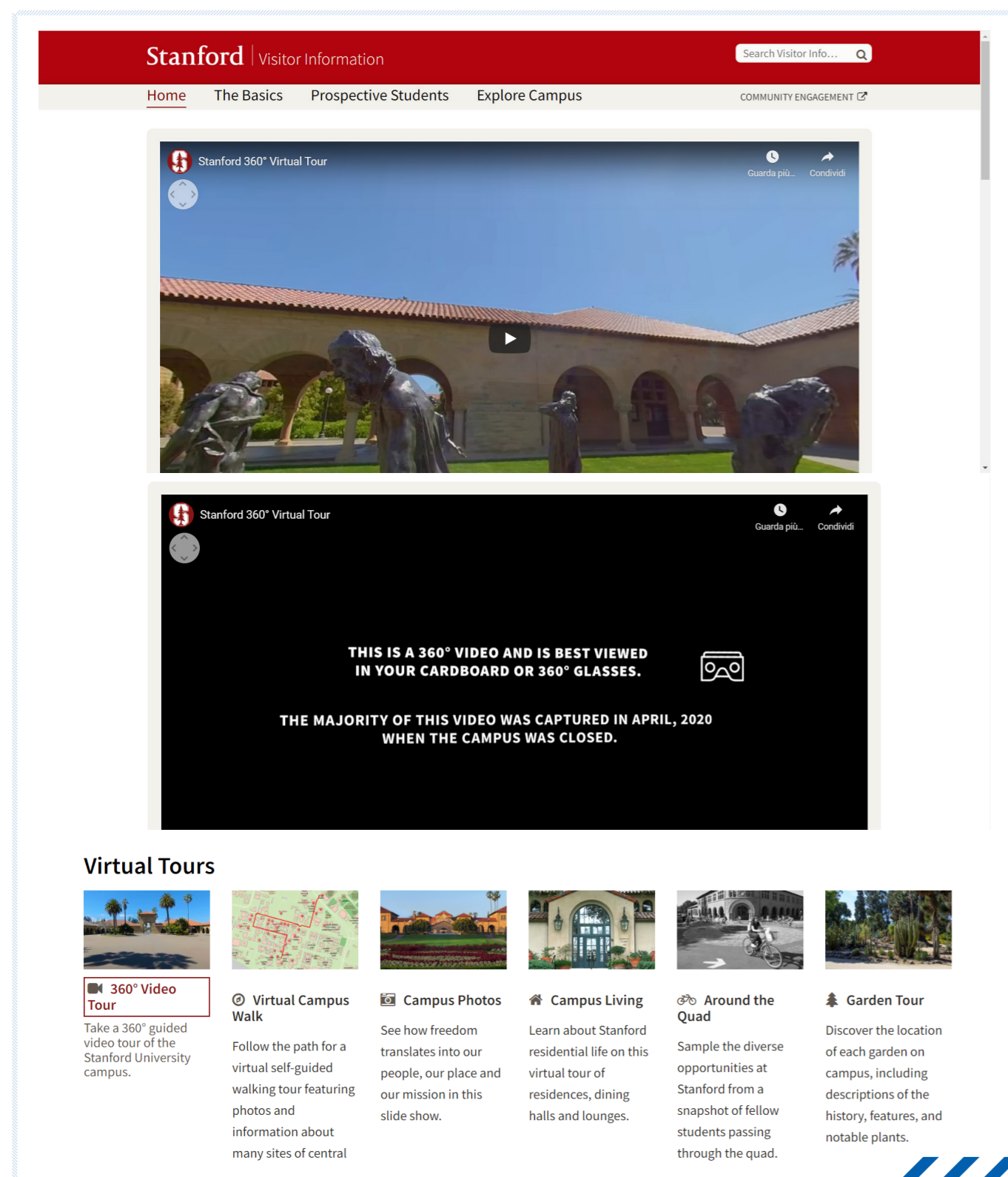
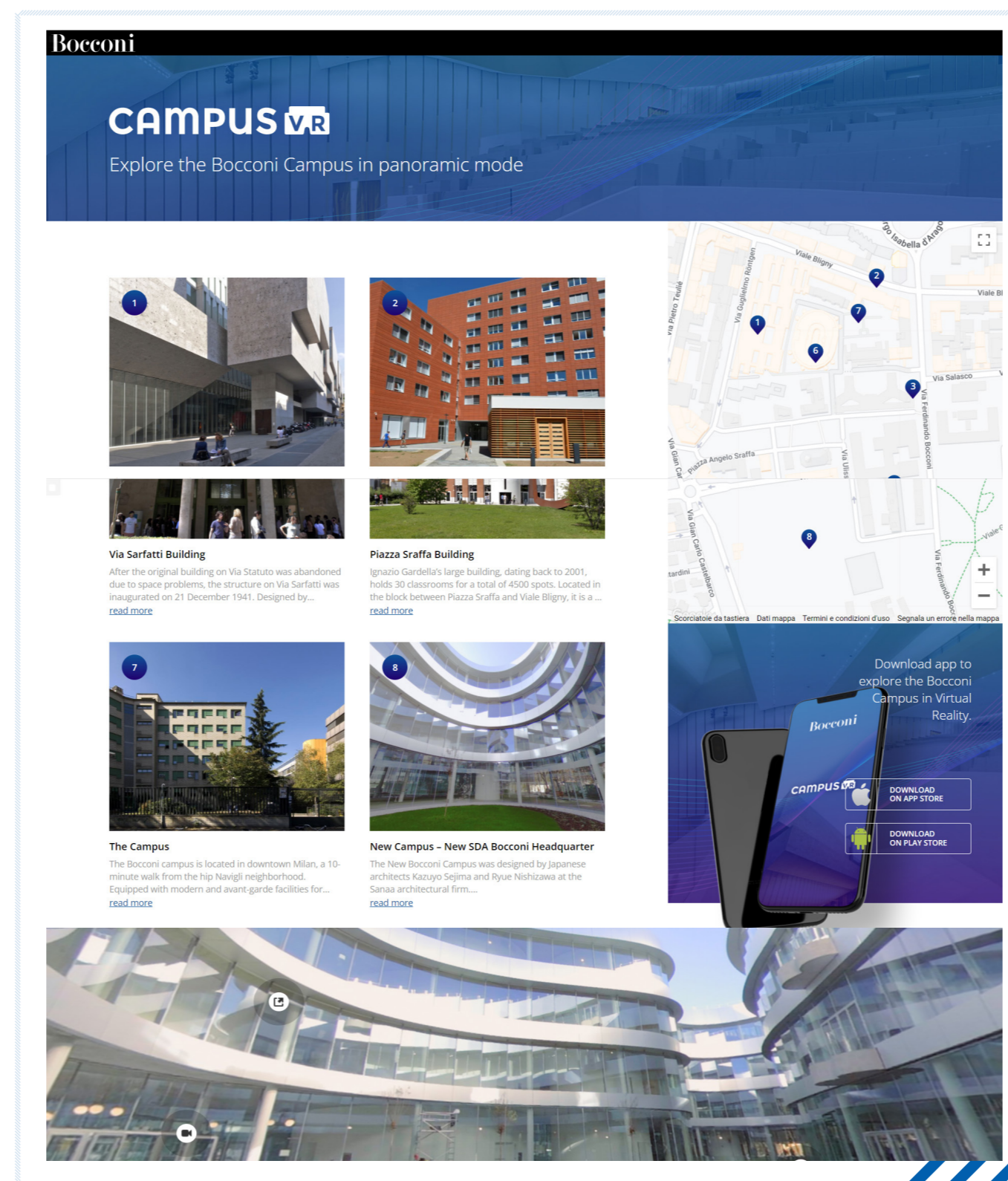


EXPLORE UNICAM SAAD IN 360° SCENARIO

Stanford university



Bocconi university



Johns hopkins university



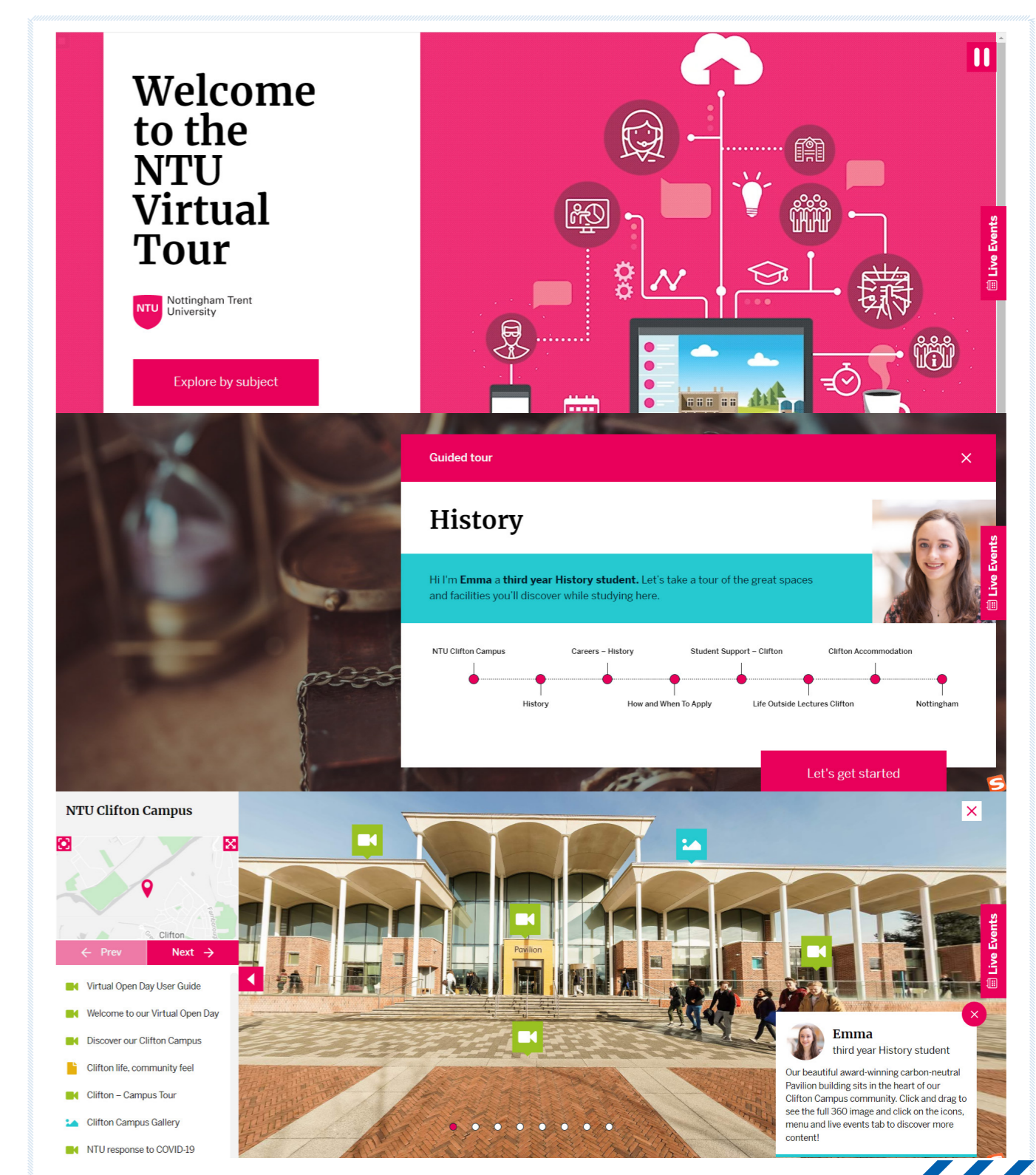
University of oregon



University of plymouth

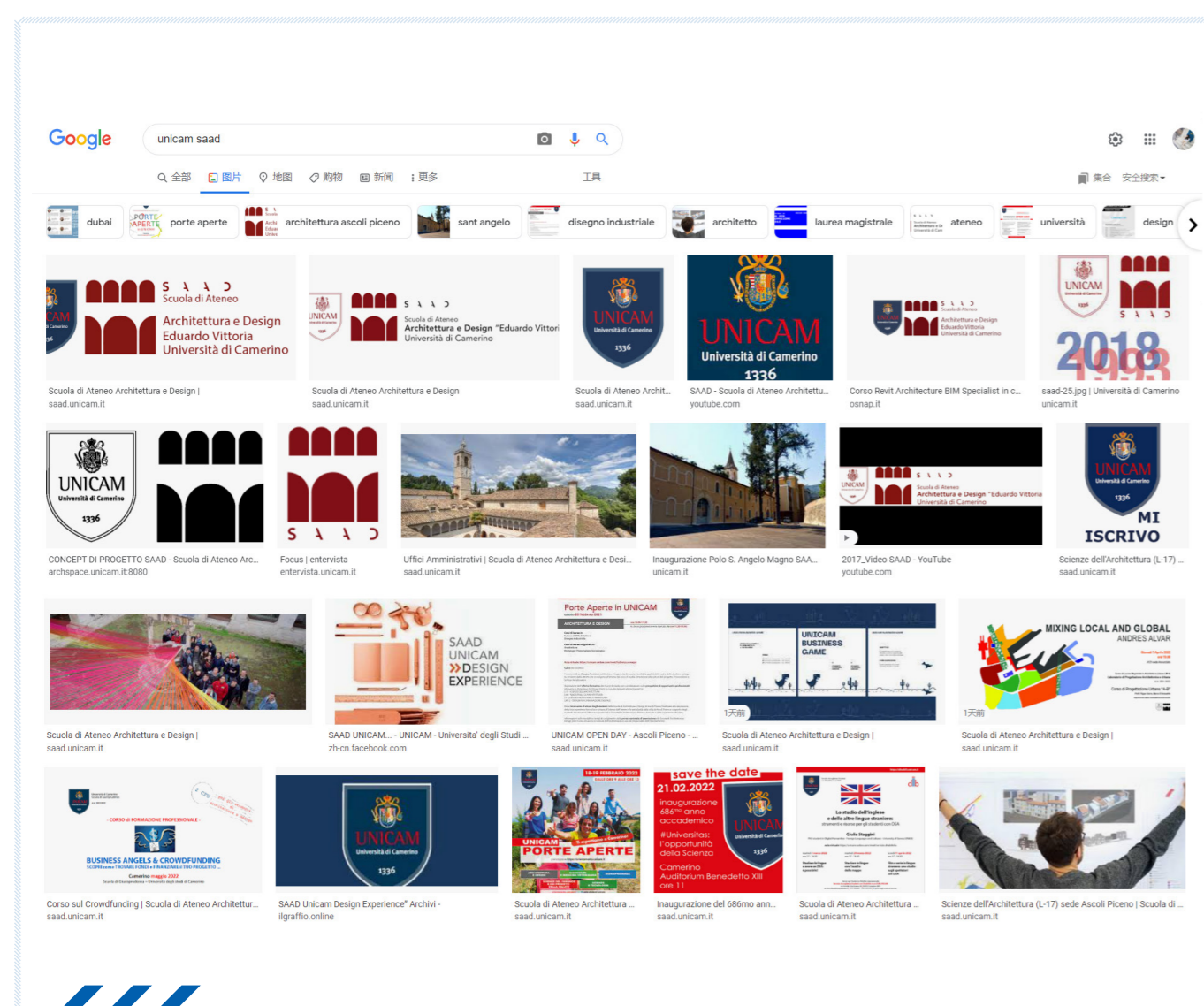


Nottingham trent university



SAAD - CAMERINO

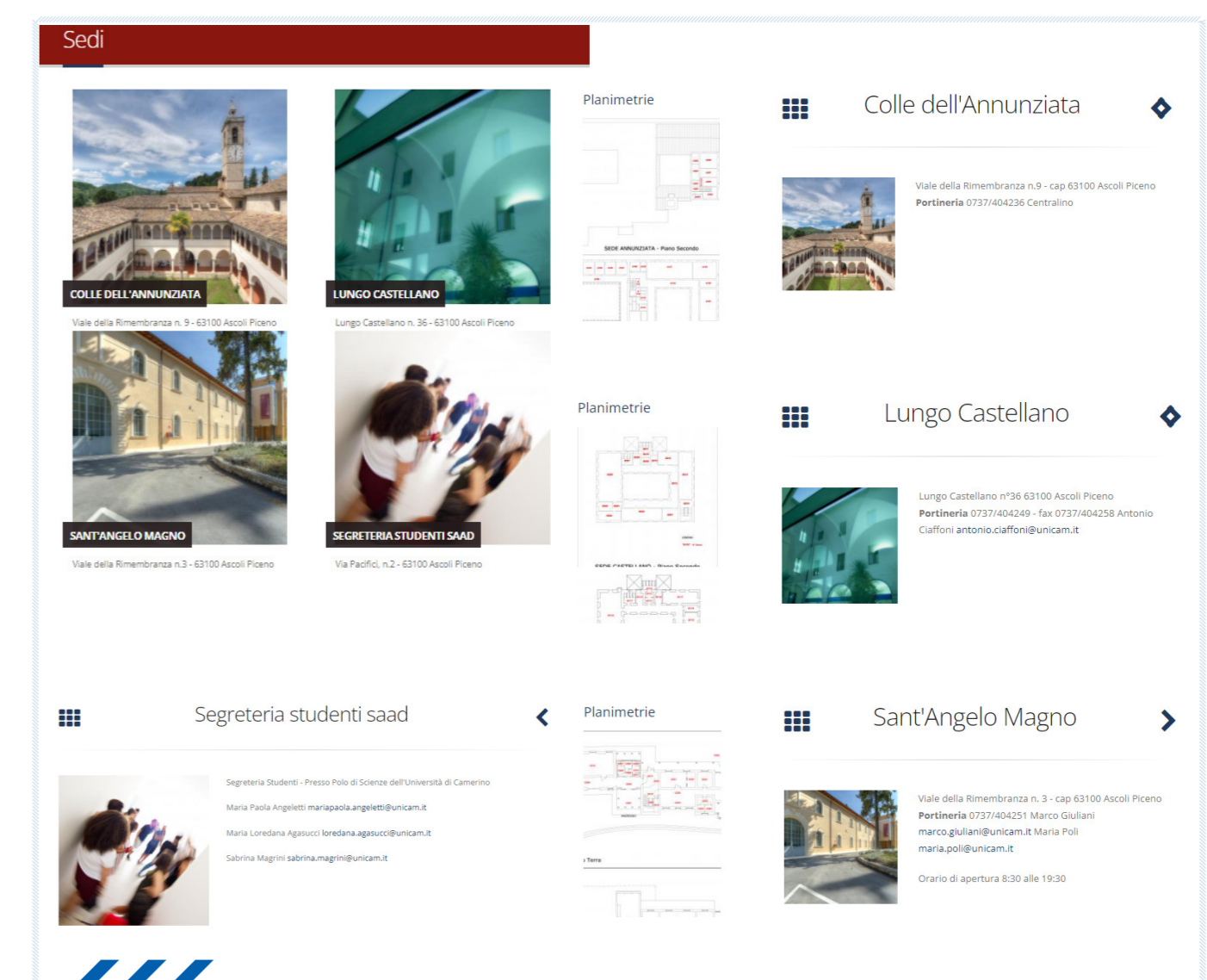
Google images



Open day unicom



Sedi unicom saad



EXPLORE UNICAM SAAD IN 360°

SITOWEB

UNICAM, La tua scelta vincente.
Benvenuto nel tour virtuale di Unicam SAAD!
欢迎来到 Unicam SAAD 虚拟之旅!

Esplorare 开始探索

Pagina iniziale

Scegli il campus che vuoi visitare

- Colle dell'Annunziata
- Lungo Castellano
- Sant'Angelo Magno
- Segreteria Studenti

Scegliere la sede

- COLLE DELL' ANNUNZIATA
- LUNGO CASTELLANO
- SANT' ANGELO MAGNO
- SEGRETERIA STUDENTI SAAD

LOGO UNICAM SAAD

FRECCIA CHE INDICA DOVE PUOI RAGGIUNGERE

SEDE ATTUALE

PIANO ATTUALE

COLLE DELL'ANNUNZIATA

PIANO TERRA

PULSANTE MAPPA LADAR

- CAMBIARE IN LINGUA CINESE
- CAMBIARE IN LINGUA ITALIANO
- AUDIO
- CONDIVIDERE
- REALTA' VIRTUALE
- A SCHERMO INTERO

SEDE MAPPA SAAD 3D VIEW LA SCUOLA SITO SAAD

ZH IT

SCEGLIERE IL CAMPUS CHE VUOI VISITARE

Scegli il campus che vuoi visitare :

- Colle dell'Annunziata
- Lungo Castellano
- Sant'Angelo Magno
- Segreteria Studenti

La Scuola
Scuola di Ateneo Architettura e Design "Eduardo Vittoria"

La Scuola di Ateneo di Architettura e Design "Eduardo Vittoria", SAAD, è una struttura di ricerca e formazione dell'Università di Camerino che ha sede in Ascoli Piceno.

L'attività di formazione, ricerca e trasferimento tecnologico della Scuola è rivolta a sviluppare azioni, programmi e progetti che concorrono alle trasformazioni dirette o indirette dell'ambiente naturale ed artificiale.

La Scuola ha come punto centrale della propria attività lo studio e la cultura delle scienze del progetto e raccoglie i contributi di molte discipline.

L'attività formativa si articola in due Corsi di Studi di primo livello in Scienze dell'Architettura (L7) e Disegno Industriale e Ambientale (L4) e due Corsi di Studi Magistrali in Architettura (LM4) e Design Computazionale (LM2).

Sono inoltre attivati quattro Master, uno di primo livello in Eco-Design & Eco-Innovazione e tre di secondo livello in Sostenibilità ed efficienza energetica per l'Architettura, Progettazione dell'Architettura sacra e liturgica ed in Paesaggi della area interne. Sviluppo locale e gestione sostenibile dei servizi.

L'attività di ricerca riguarda i temi inerenti la conoscenza e la trasformazione dell'ambiente antropico, indagati sempre in relazione ai cambiamenti, nel tempo, del contesto culturale, politico-economico, tecnico e produttivo. I docenti, i ricercatori, i giovani dottorandi, gli assegnisti, gli studenti e il personale tecnico sono costantemente impegnati nello sviluppo di attività scientifiche e culturali finalizzate alla lettura, interpretazione critica e trasformazione, diretta o indiretta, della città, del paesaggio costruito e del panorama di oggetti e informazioni che appartengono al vivere quotidiano.

La Scuola svolge, al servizio del territorio, attività di ricerca di eccellenza, applicata e conto terzi, regolata da convenzioni o protocolli di intesa ed ha attivato numerosi accordi di scambio e collaborazione con altre sedi universitarie nazionali ed internazionali.

La Scuola si avvale inoltre di un Centro Laboratori Integrati Condivisi (CLIC), denominato "SAAD-LAB", a supporto per le attività di formazione, di ricerca e di sviluppo tecnologico ed industriale per gli studenti, docenti, spin-off e start-up della Scuola, delle imprese, aziende, associazioni, enti e organizzazioni del mondo professionale del territorio che operano nei settori dell'Architettura, del Design e dei settori industriali ad essi correlati.

PASSERA' AL BROWSER PER APRIRE IL SITO WEB UFFICIALE DELLA SCUOLA

MAPPA PER SELEZIONARE IL CAMPUS

MAP UNICAM SAAD

MODELLO 3D SAAD

EXPLORE UNICAM SAAD IN 360°

VIRTUAL TOUR

COLLE DELL' ANNUNZIATA

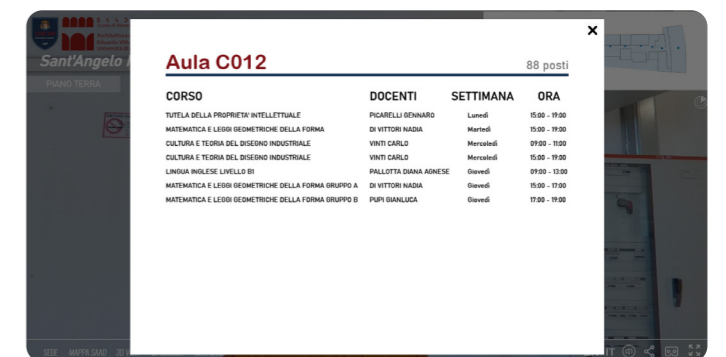


PANORAMA DEL PARCO

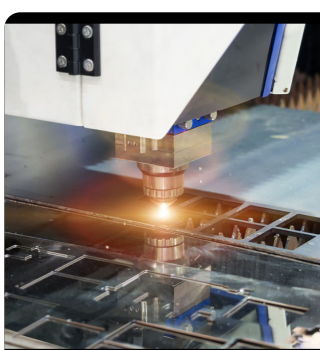
SANT' ANGELO MAGNO



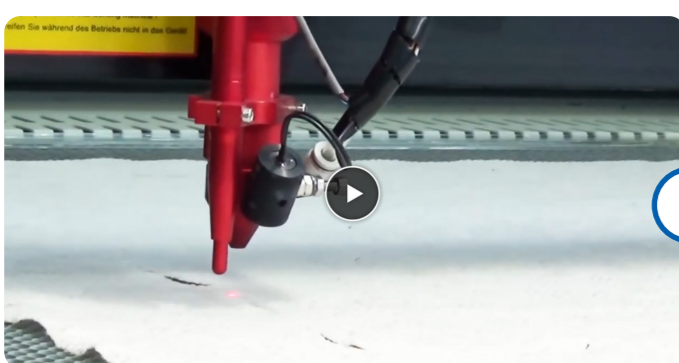
SALA ESPOSITIVA



INTRODUZIONE DELLA MACCHINA



Macchina da taglio laser



VIDEO



LABORATORIO MODELLI E PROTOTIPI



Macchina da taglio digitale

Il Center di taglio digitale permette numerose applicazioni, molto specifiche, viene eseguito tramite un macchinario digitale che gestisce la produzione e l'assemblaggio di materiali non ferrosi (legno, metallo, ceramica, plastica, ecc.) e materiali compositi con l'obiettivo di ottenere la migliore soluzione alla propria clientela.



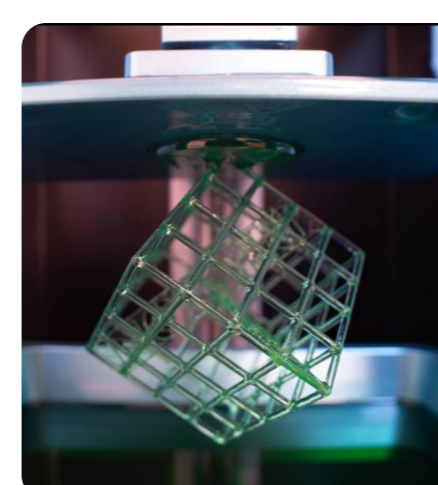
Macchina per la fresatura

La fresatura è una lavorazione per asportazione di materiale che consiste di ottenere una vasta gamma di superfici (piani, cilindriche, sferiche, ecc.) mediante l'azione di un utensile rotante a geometria definita. La caratteristica più importante della fresatura è la buona finitura superficiale che produce pezzi con tolleranze inferiori al micron e una superficie a specchio. I principali parametri di lavoro nella fresatura



Stampante 3D

Per stampa 3D si intende la realizzazione di oggetti tridimensionali mediante produzione additiva, partendo da un modello 3D digitale. Il modello digitale viene prodotto con software dedicati e successivamente elaborato per essere poi realizzato con diverse tecnologie, tra cui quella che costituisce prototipi stampati dopo esseri, attraverso una stampante 3D. La stampa 3D, detta anche addizione, consiste in un



Stampante 3D a resina

Quando si parla di stampanti 3D a resina si fa in particolare riferimento a quelle macchine che utilizzano la tecnologia di stampa 3D nota come stereolitografia. Senza voler entrare nel tecnico, ci basta sapere che la stampa stereolitografica avviene tramite l'azione di un laser che irradia verso la zona di interesse trasformando la materia liquida in solido. Questo processo di trasformazione alla base del funzionamento di una stampante 3D a resina è chiamato



S A A D
Scuola di Ateneo
Architettura e Design
Eduardo Vittoria
Università di Camerino

Corso di laurea in Design per l'innovazione digitale A.A. 2020/21
Relatore: Daniele Rossi
Studente: Huangjie Hao
Progetto: Esplorare UNICAM SAAD in 360°

EXPLORE UNICAM SAAD IN 360°

MODELLO 3D

SEGRETERIA STUDENTI SAAD



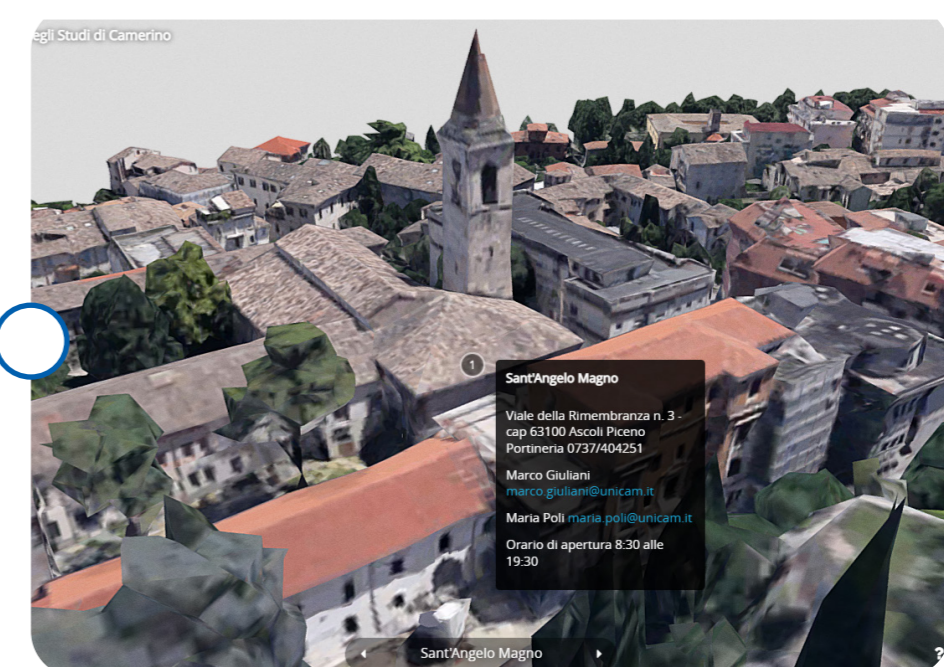
COLLE DELL' ANNUNZIATA



LUNGO CASTELLANO



SANT' ANGELO MAGNO



SU TELEFONI E TABLET

