

FOTO LAUREANDO

TITOLO TESI: Pavillon of Humanity: First Contact
Relatore: prof. Giuseppe Ciorra

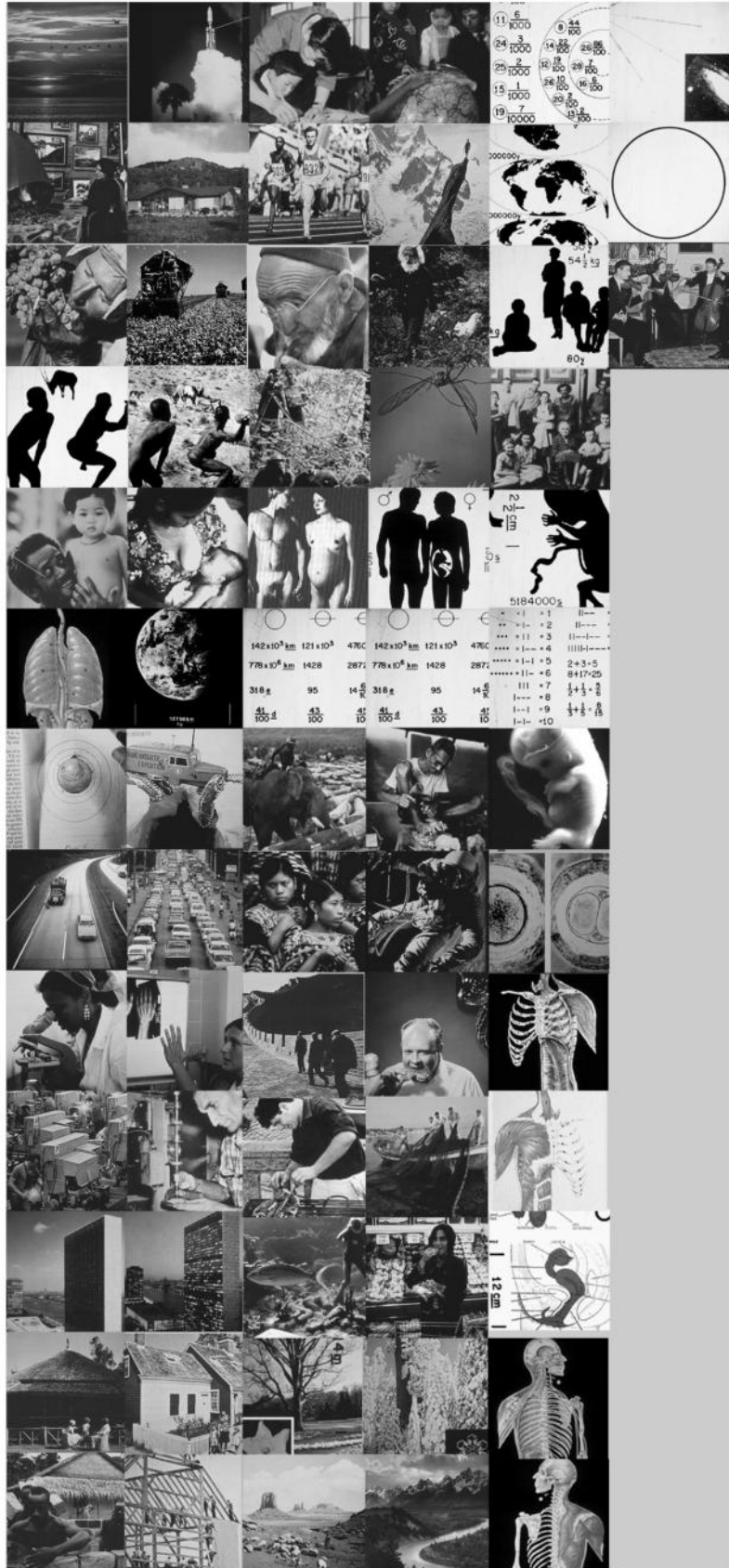
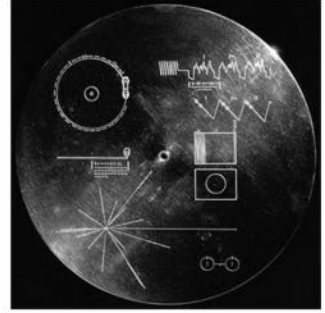
Laureanda: Ramona Rocca

Il nostro progetto ha l'obiettivo di realizzare una struttura che racchiuda in un unico e complesso spazio i maggiori risultati ed i più significativi progressi raggiunti dall'intera umanità nel corso della storia. L'idea è stata ispirata dal concorso internazionale chiamato "Pavillon of Humanity - First Contact Ideas", pubblicato nel 2020, che aveva lo scopo di affidare ai partecipanti la realizzazione di una struttura che, in caso di un ipotetico contatto con una civiltà aliena sul nostro pianeta, riuscisse a comunicare in un unico luogo ciò che la razza umana rappresenta. Posta la difficoltà ad illustrare tutti i fatti storici e le caratteristiche proprie del genere umano, la comunicazione partirà dagli eventi avvenuti a partire dall'anno 1972, data significativa nella quale la NASA lanciò nello spazio, in due sonde, Pioneer 10 e 11, con a bordo due placche d'oro con il disegno di un uomo ed una donna, ipotizzando che oggi esse siano già arrivate in qualche modo a destinazione.

PAVILION OF HUMANITY First Contact

L'idea di raggruppare in sei categorie tutte le informazioni, le immagini e le caratteristiche dell'Uomo illustrate nel Pavillon of Humanity è nata dall'analisi delle fotografie contenute nel Golden Record. Quest'ultimo è un disco per grammofooni che fu inviato a bordo della sonda spaziale Voyager 1 dalla NASA nel 1977, contenente una serie di immagini e di suoni scelti dall'ente spaziale statunitense per comunicare alle altre forme di vita le diverse caratteristiche e le peculiarità della razza umana.

Sulla base della rassegna fotografica presente nel Golden Record, abbiamo pensato avuto modo di individuare quali fossero, secondo il parere della NASA, i più importanti e significativi aspetti della vita dell'Uomo. Abbiamo pertanto suddiviso tali informazioni nei seguenti macrogruppi: Movement, Food, Shelter, Communication, Procreation e Science. Ad ognuno di essi è dedicato uno specifico padiglione all'interno della struttura da noi progettata.



Il concorso "Pavillon of humanity - First Contact Ideas" richiedeva ai partecipanti di scegliere il sito sul quale costruire la struttura. Sulla base di ciò, abbiamo eseguito una serie di analisi attraverso criteri geografici e climatici per individuare il luogo più adatto per ospitare il nostro progetto.

Tale ricerca è risultata essere uno dei punti più critici della fase di studio iniziale, in quanto appariva difficile far ricadere la scelta esclusivamente su un luogo anziché su un altro: abbiamo pertanto optato per la realizzazione di un padiglione itinerante, che percorresse un viaggio attorno al mondo e che partisse da un punto simbolico, ossia quello di coordinate geografiche (0.0.0), situato nel Golfo di Guinea, individuato come "starting line" del nostro ipotetico tour.

Per tale motivo, abbiamo scelto di realizzare una struttura che abbia la possibilità di adattarsi sia sulla terraferma sia in mare. Il compito successivo è stato poi quello di definire una rotta che riuscisse a raggiungere quante più località possibili sul globo terrestre.

A tale scopo, per tracciare un itinerario coerente con le idee ed i principi progettuali (comunicare quante più informazioni possibili sul genere umano), abbiamo scelto di utilizzare il modello di ripartizione delle terre emerse "a sette continenti" (comunemente usato in Cina e nei paesi di lingua inglese), in quanto maggiormente adatto a rappresentare il pianeta secondo criteri di ordine storico-culturale anziché di contiguità delle terre. Abbiamo pertanto ipotizzato il seguente itinerario:

AFRICA: PUNTO 0.0.0 (Golfo di Guinea), DAKAR (Senegal), CASABLANCA (Marocco), AL GERI (Algeria), TUNISI (Tunisia), TRIPOLI (Libia), ALESSANDRIA (Egitto), MOGADISCIO (Somalia), MOMBASA (Kenya), NOSY BE (Madagascar), TOLIARA (Madagascar), MAPUTO (Mozambico), CITTA DEL CAPO (Sudafrica), WAJVISBANI (Namibia), LLUANDA (Angola), POINTE-NOIRE (Congo), LIBREVILLE (Gabon).

EUROPA: TENERIFE (Spagna), ATENE (Grecia), CATANIA (Italia), CIVITAVECCHIA (Italia), MARSIGLIA (Francia), VALENCIA (Spagna), MALAGA (Spagna), LISBONA (Portogallo), BILBAO (Spagna), LA ROCHELLE (Francia), BRIGHTON (Regno Unito), L'AJA (Paesi Bassi), CUXHAVEN (Germania), HJORRING (Danimarca), BERGEN (Norvegia), REYKJAVIK (Islanda), NANORTALIK (Regno di Danimarca).

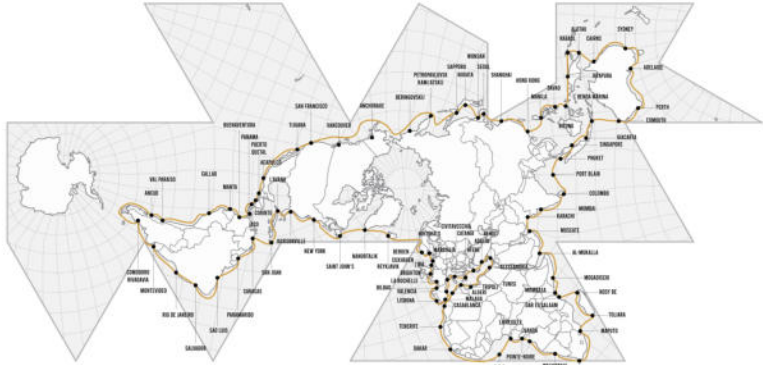
ASIA: BEIRUT (Libano), ADALIA (Turchia), OGASAWARA (Giappone), TOKYO (TATEYAMA) (Giappone), SAPPORO (Giappone), VLADIVOSTOK (Russia), WONSAN (Corea del Nord), SEOUL (Corea del Sud), SHANGHAI (Cina), HONG KONG (Cina), MANILA (Filippine), DAVAO (Filippine), BITUNG (Indonesia), JAVAPURA (Indonesia), BENDA MARINA (Indonesia), GIACARTA (Indonesia), SINGAPORE (Singapore), PHUKHET (Thailandia), PORT BLAIR (India), COLOMBO (Sri Lanka), MUMBAI (India), KARACHI (Pakistan), MASQATE (Oman), AL-MUKALLA (Yemen).

AMERICA DEL NORD: SAINT JOHN'S (Canada), NEW YORK (Stati Uniti), JACKSONVILLE (Stati Uniti), L'AVANA (Cuba), SAN JUAN (Porto Rico), PANAMA (Panama), JACÓ (Costa Rica), CORINTO (Nicaragua), PUERTO QUETZAL (Guatemala), ACAPULCO (Messico), TIJUANA (Messico), SAN FRANCISCO (Stati Uniti), HONOLULU (Stati Uniti).

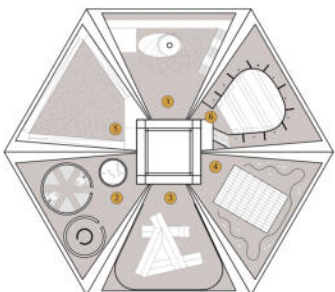
AMERICA DEL SUD: CARACAS (Venezuela), PARAMARIBO (Suriname), SAO LUIS (Brasile), SALVADOR (Brasile), RIO DE JANEIRO (Brasile), MONTEVIDEO (Uruguay).

COMODORO RIVADAVIA (Argentina), ANCIJID (Cile), VALPARAISO (Cile), CALLAO (Perù), MANTA (Ecuador), BUENAVENTURA (Colombia).

OCEANIA: MAJURO (Isole Marshall), APRÀ HARBOR (Guam), RABAU (Papua Nuova Guinea), ALOTAU (Papua Nuova Guinea), CAIRNS (Australia), SYDNEY (Australia), ADELAIDE (Australia), PERTH (Australia), EXMOUTH (Australia).

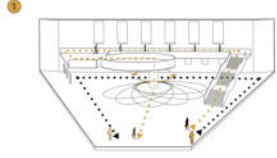


ANALISI FUNZIONI

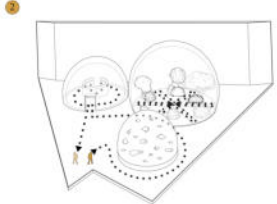


- 1 RECEPTION
- 2 OFFICE
- 3 SHOP
- 4 INFIRMARY
- 5 TOILETS

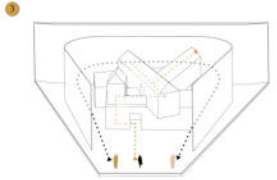
MASTERPLAN
SCALA 1:500



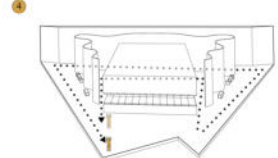
LA PRIMA SALA ESPOSITIVA E "MOVEMENT" CHE SI SVOLGE IN CINQUE PIANI.
NEI PIANI TERZA TROVIAMO UN ESPOSIZIONE FOTOGRAFICA DELLE NUOVE TECNOLOGIE IMPLANTATE SULLA STAZIONE PER LA MOVIMENTAZIONE DELLA TERZA E ALTEZZE CON IL QUOTE E STATO FISSATE.
NEI PRIMO PIANO SONO PIANI APERTI E VAGHI SPAZII, PROGETTI E SONDE E SI TENGONO COLLOCATI UNA SERIE DI TELESCOPICI CHE CONSENTONO L'OSSERVAZIONE DELLO SPAZIO.



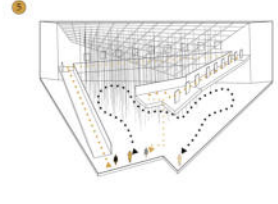
LA SECONDA SALA ESPOSITIVA E "FOOD" ED E COMPONETE DA TRE MEMBRANE CHE CONTENGONO LE NUOVE CATEGORIE: MEAT, FISH E VEGETABLE.
L'ALLESTIMENTO SCELTO PER QUESTO È COMPOSTO DA MURI SOTTILI E PROIEZIONI CHE PARLANO DELLE TEMATICHE DELL'ALIMENTAZIONE CAMMINATA DELLA CUCINA. PER GLI ALTRI DUE SONO STATI SCELTI DEGLI ALLESTIMENTI AMERICANI CHE CONSENTONO UN APPROCCIO DIRETTO CON LE CATEGORIE FISH (FRANCO IN UN QUADRANTE) E VEGETABLE (FRANCO IN UN QUADRANTE SOTTO). LE PARETI DELLA SECONDA SALA SONO ALLENATE CON SIMULAZIONI E DISPOSITIVI CHE PARLANO DEGLI SVILUPPI DI QUESTI TEMI NEGLI ULTIMI CINQUANT' ANNI.



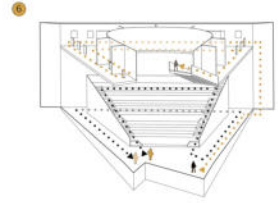
LA TERZA SALA ESPOSITIVA E "SHEETS" E CONTIENE UN ALLESTIMENTO COSTRUITO DALL'UNIVERSITÀ DI QUINCY VOLONTARIAMENTE SVOLTO DA QUATTRO REALIZZATO CON MATERIALI DIFFERENTI. OGNI MEMBRANA CONTIENE UNA RAPPRESENTAZIONE DI UNA DELLE NUOVE CATEGORIE, INSPIRATE DALL'ANALISI DELLE FOTOGRAFIE UTILIZZATE DALLA NASA: MATERIALI, LIFE, RINNOVAMENTO ESTERNO, RINNOVAMENTO INTERNO.
UN'ALTRA TEMATICA CASSIDOR (PROIEZIONE TECNOLOGICA) E RAPPRESENTAZIONE DEGLI SCHEMI PRESENTI NELLE PARETI DELLA SALA.



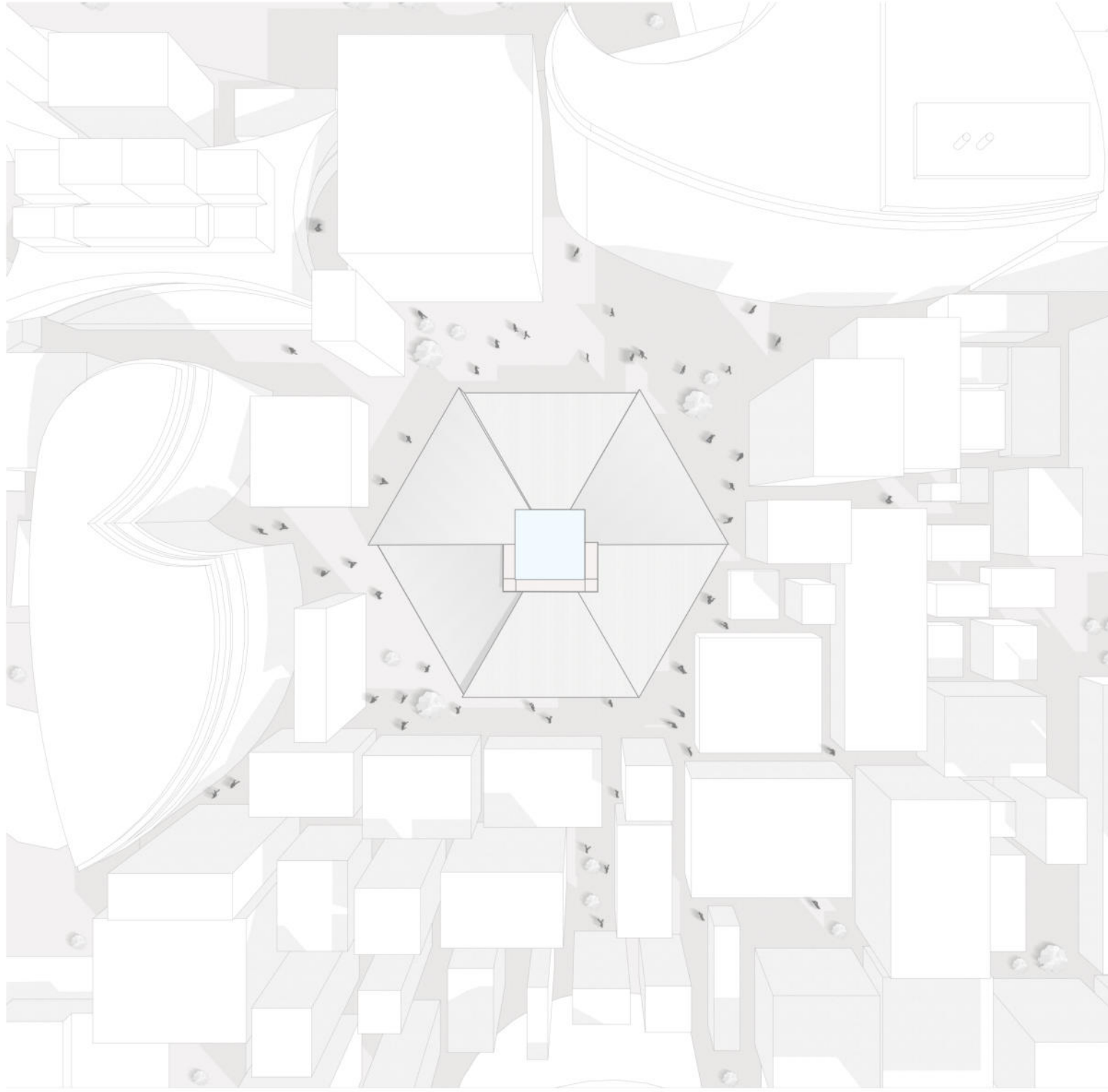
LA QUARTA SALA ESPOSITIVA E "TRIDIRECTION" ED E COMPONETE DALL'OPERA METEORICO RECORD DI PIERLUIGI PIA ED UN ALLESTIMENTO CHE CONSENTI DI CREARE UN SINGOLARE DI SPAZIO IN CUI MEMORI DI CONSERVARE DELLE PROIEZIONI RAPPRESENTANTI TEMATICHE DELLA FAMIGLIA E LA RAPPRESENTAZIONE SPAZIALE QUOTE FOTOGRAFICHE ASSIEME, NELLA FAMIGLIA, L'ARTEFICE L'OPERA DELLA PIA C'ERA UN NOSTRO PUNTO DI VISTA NE MANO E CONSENTI ALL'OSSERVAZIONE DI SIMULARE LE DELICATE TEMATICHE ACCIDENTI.

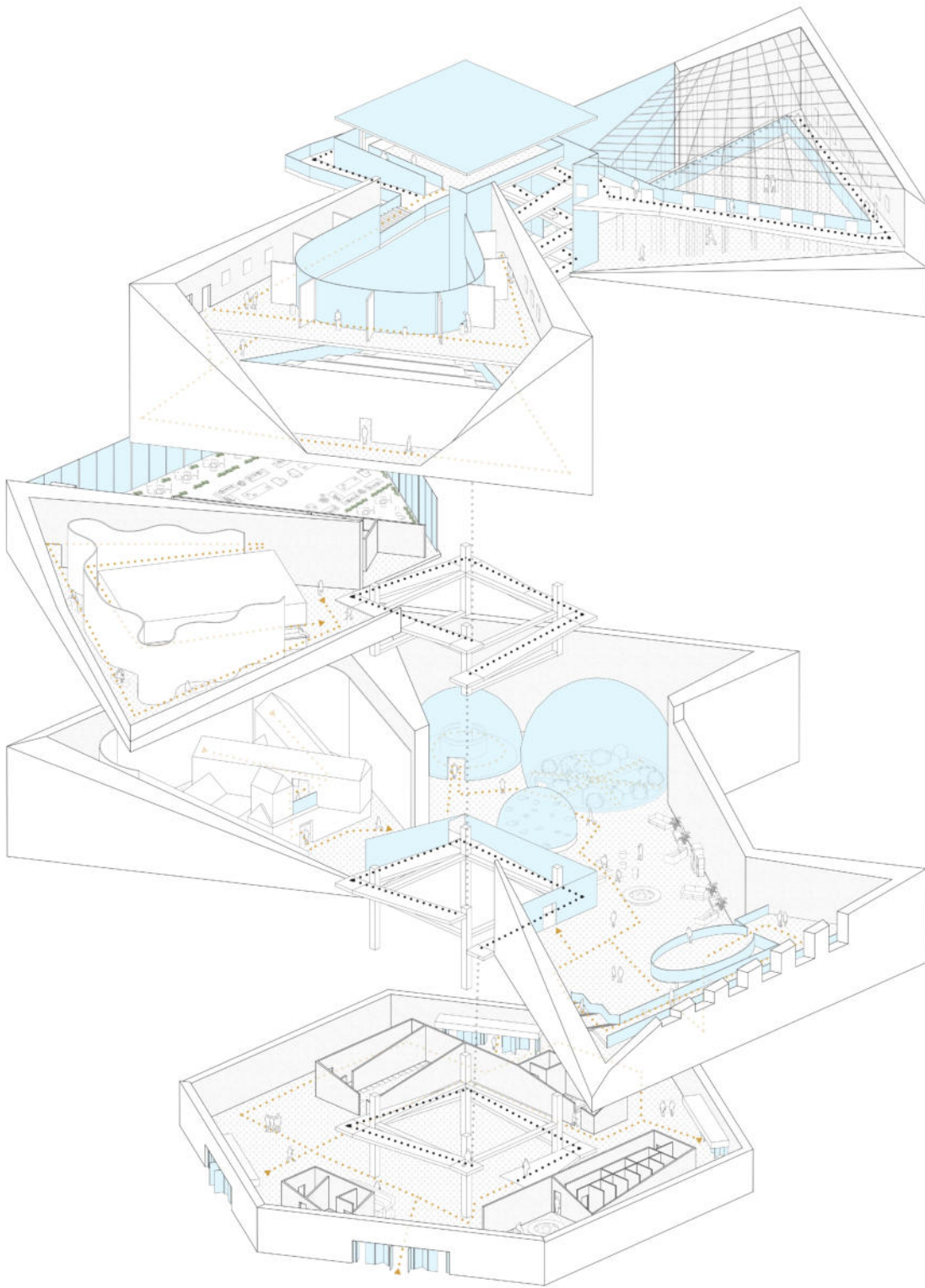
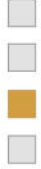


LA QUINTA SALA ESPOSITIVA "SCIENCES" E SOTTILE IN TRE CATEGORIE: PRIMO NOME E BICERA. L'AREA ALLENATA PER IL PRIMO NOME E QUELLA CREATA COMPOSTA DA CUBI NOSTRI NOSTRI CHE RAPPRESENTANO CUBI PRIMO NOME NELLA CATEGORIA FISH, CIBO E MEDICINA. DAL 1972. ACCIDENTI A QUESTA FOTOGRAFIA DI UNA BARBA, UN PRODOTTO DI RICERCA INNOVATIVA LEGATA ALLA STAZIONE CHE ACCOMPAGNA IL VISITATORE NELLA L'OPERA IN COSTRUIRE.

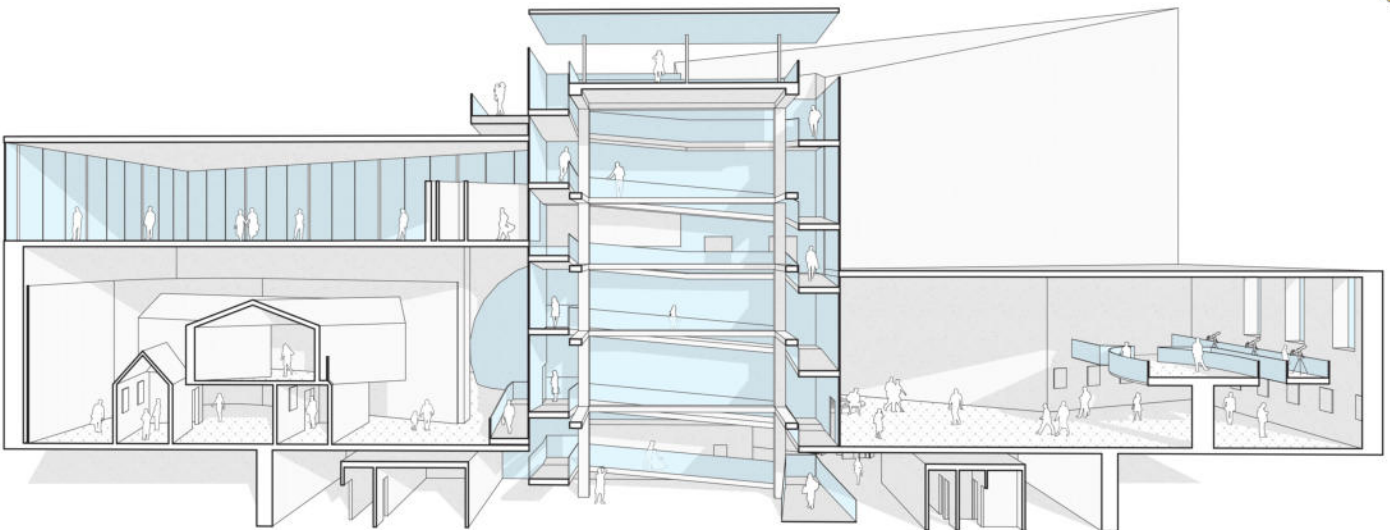


LA SESTA SALA ESPOSITIVA "COMMUNICATION" APPUNTA LE TEMATICHE DELLA COMUNICAZIONE PARTENDO DA QUELLA NON VERBALE, AL PIANO TERZA, FINO AD ARRIVARE ALLE NUOVE TECNOLOGIE DI COMUNICAZIONE CHE 1972 AD OGGI, FINO AL PIANO SECONDO. PROGETTATA COME UN TEMPO CLASSICO, VADE ANALIZZARE L'AMBITO CHE LE SVILUPPANO COMUNICATIVE DEL VOSTRO SPAZIO AVENDO NELLA CATEGORIA SCELTA, PARTENDO DA UN PIANO COLLETTIVO FINO A LINGUAGGI ALL'AMBIENTAZIONE TECNOLOGICA.



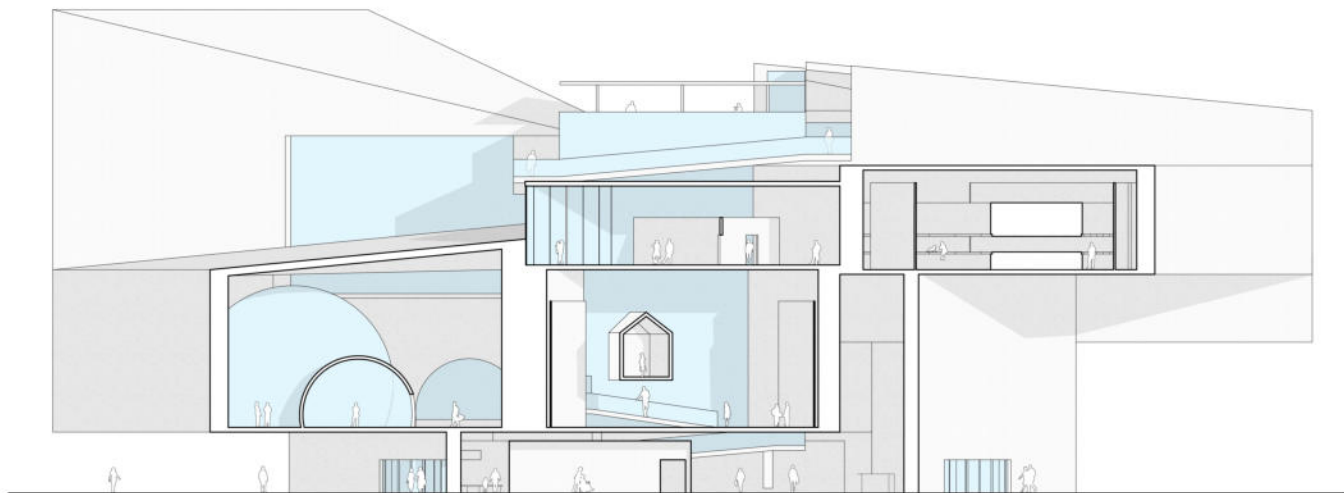


SEZIONE PROSPETTICA





SEZIONE AA'
SCALA 1:200



SEZIONE BB'
SCALA 1:200

