



TITOLO TESI: ILLIMITARANTO - Il nuovo riflesso di Città Vecchia

Relatore: prof. Marco D'annunziis

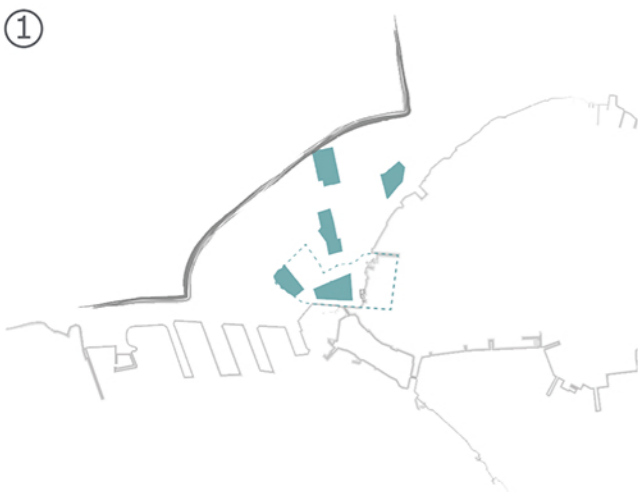
Laureando: Monica Petraccini

Il Comune di Taranto lancia un concorso di progettazione per la riqualificazione dei paesaggi urbani di Porta Napoli. Si tratta di un nodo urbano strategico, posizionato alle porte della città sull'asse nord-ovest. Quest'area della città è riconosciuta come di centrale importanza in quanto mette insieme il sistema della mobilità in ingresso e in uscita, il polo produttivo artigianale, l'ingresso all'area portuale e il rapporto tra porto, Mar Grande e città, l'affaccio sul Mar Piccolo e la presenza dei cantieri di rimessaggio delle barche usate dai pescatori. Porta Napoli, inoltre, ha un rapporto fisico e funzionale con Piazza Fontana, nella Città Vecchia, e con la parte settentrionale dell'isola e presenta una cesura, mai risolta per la presenza di infrastrutture ferroviarie e stazione passeggeri, con il quartiere Tamburi. A questo si aggiunge anche che Porta Napoli contiene, al suo interno, un esteso nucleo di cosiddetta "archeologia industriale", costituito dai Docks degli anni '20, oggi diventati luoghi privilegiati per l'insediamento di nuove start up dedicate principalmente alla creatività e alla sperimentazione.

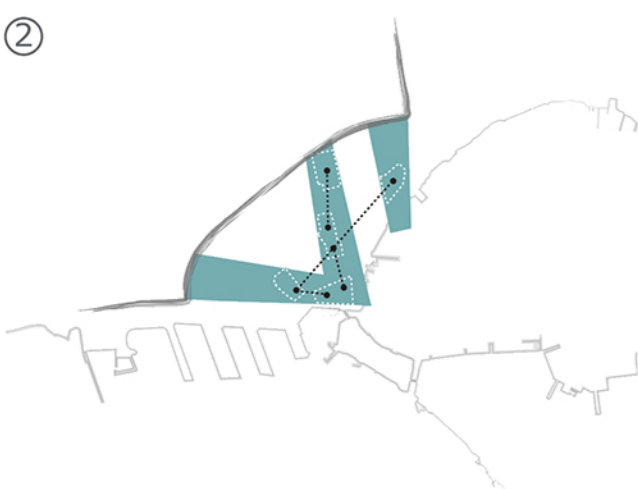
TARANTO



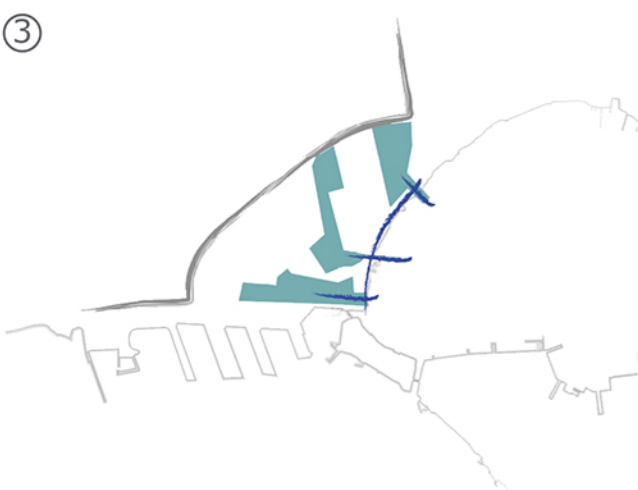
L'obiettivo del concorso è quello di riconfigurare lo scenario urbano di Porta Napoli. Si richiede di ipotizzare diverse destinazioni d'uso del patrimonio immobiliare pubblico e privato, così da favorire processi dinamici di riconversione produttiva ed economica in un'area attualmente etichettata come periferica. Si ricerca inoltre, di operare una rigenerazione e una valorizzazione dell'area, anche attraverso la realizzazione di nuovi servizi pubblici.



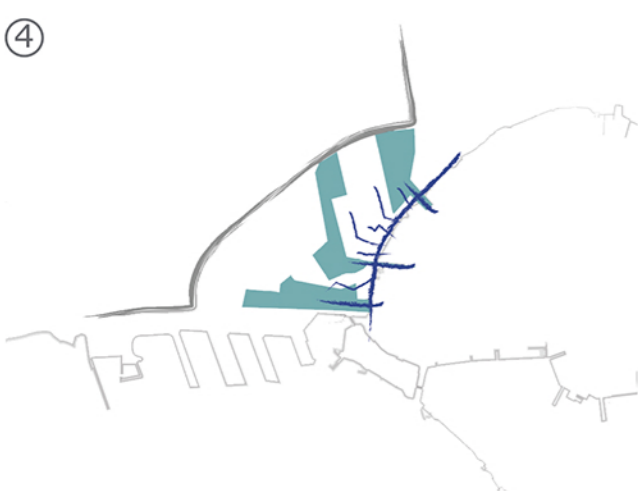
Individuazione delle aree di progetto e traccia dei due limiti indicati dal "Mar Piccolo" a sud e dal blocco industriale "Ex Ilva" a nord del quartiere.



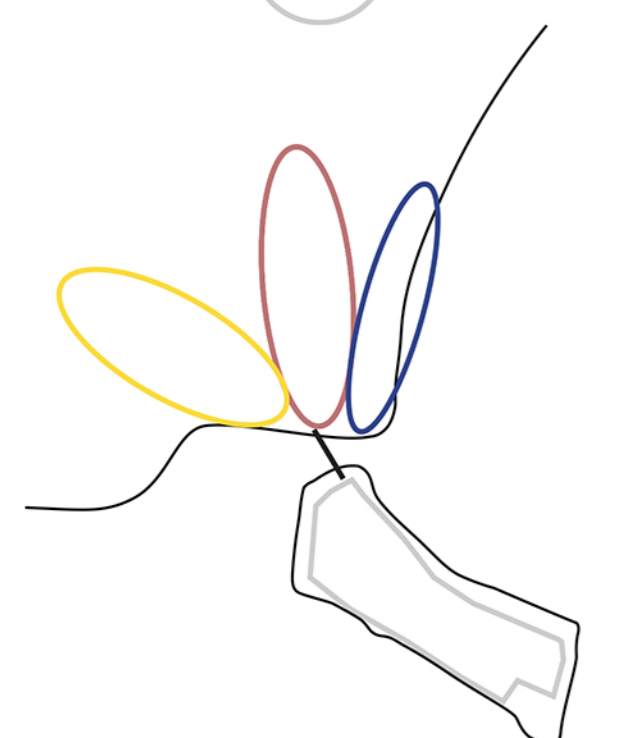
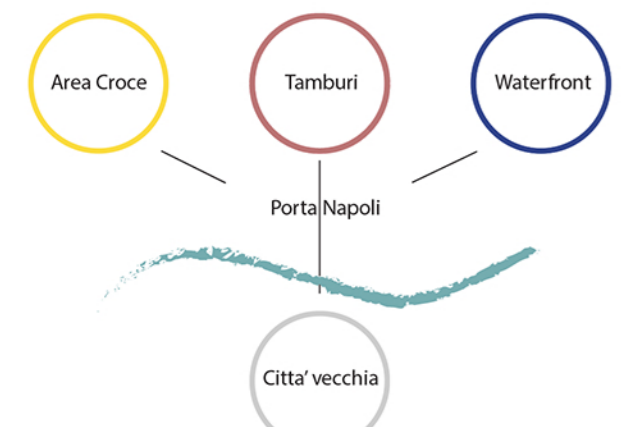
Le fasce fungono da legante con i limiti presenti e rappresentano un contributo in fase di progettazione urbana.



I segni che quindi rimbalzano dal limite dell'industria a quello del mare, vengono messi a sistema da un elemento legante.



Questo graffio rompe il limite fisico del mare e si insinua con forza tra i settori urbani dell'area; dando vita ad un unico grande sistema che identifica l'intervento.



MASTERPLAN

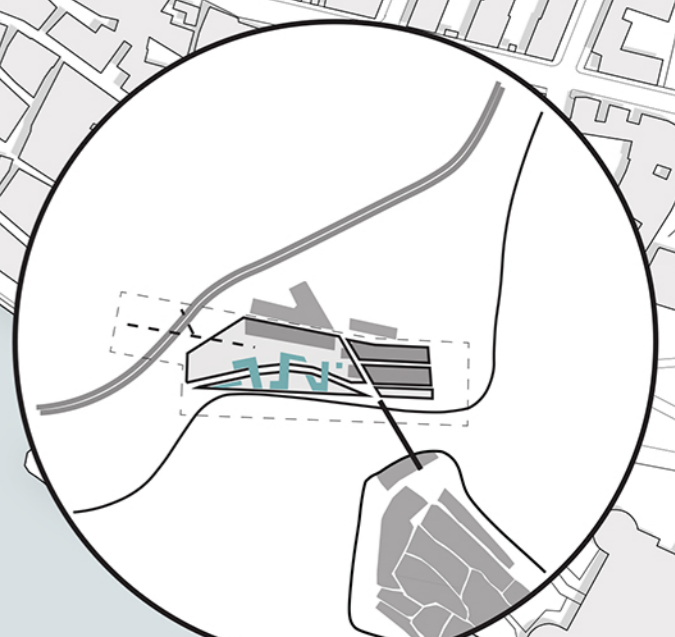
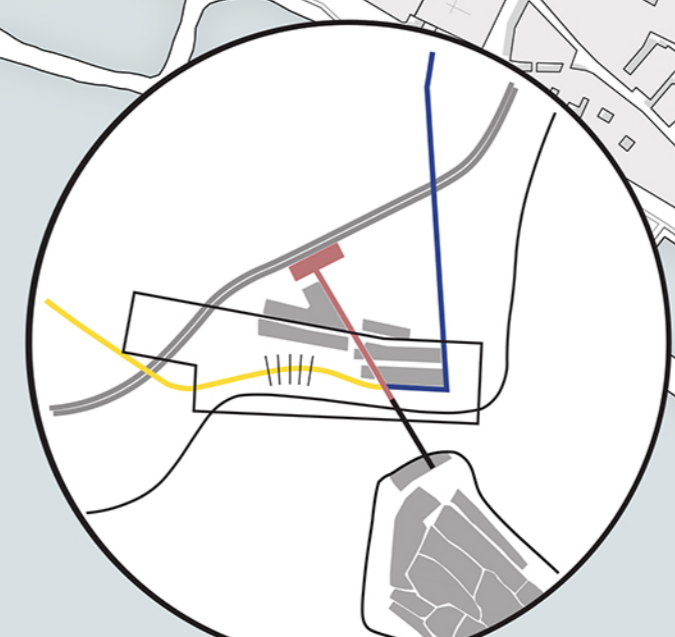
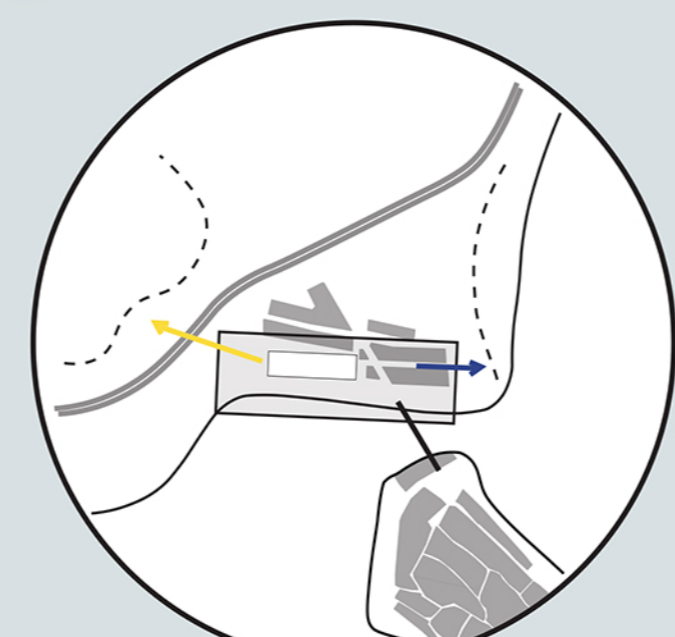
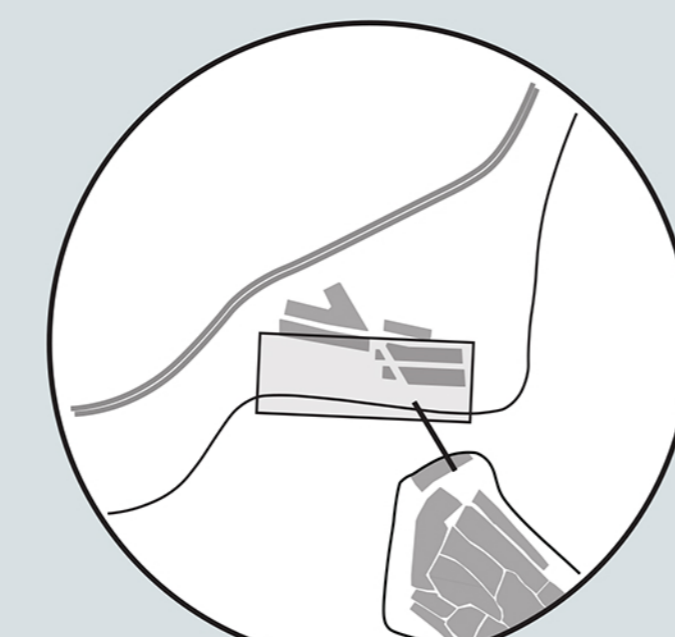


AREA DI PROGETTO

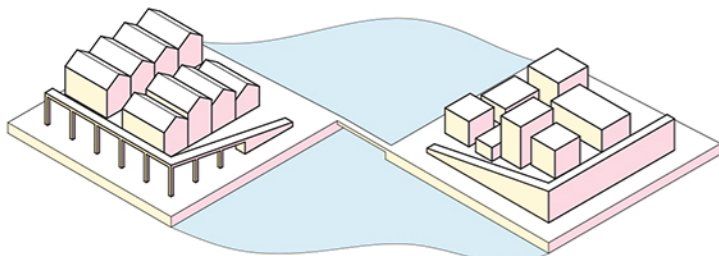
COLLEGAMENTI

VIABILITÀ

INTERVENTO

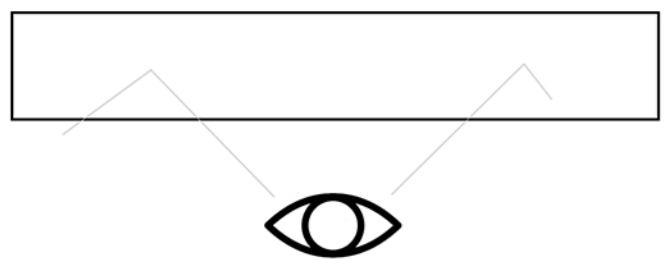


PORTA NAPOLI- CITTA' VECCHIA

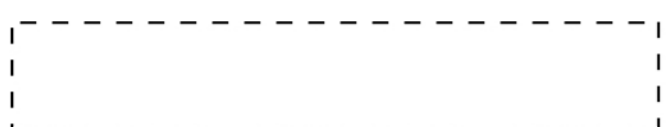


Due realtà simili ma molto diverse. Città vecchia dal tessuto denso e continuo, costituita da vicoli stretti che permettono tuttavia di avere degli scorci sul mare. Porta Napoli costituita da grandi vuoti e dall'archeologia industriale degli anni '20.

CITTA' VECCHIA



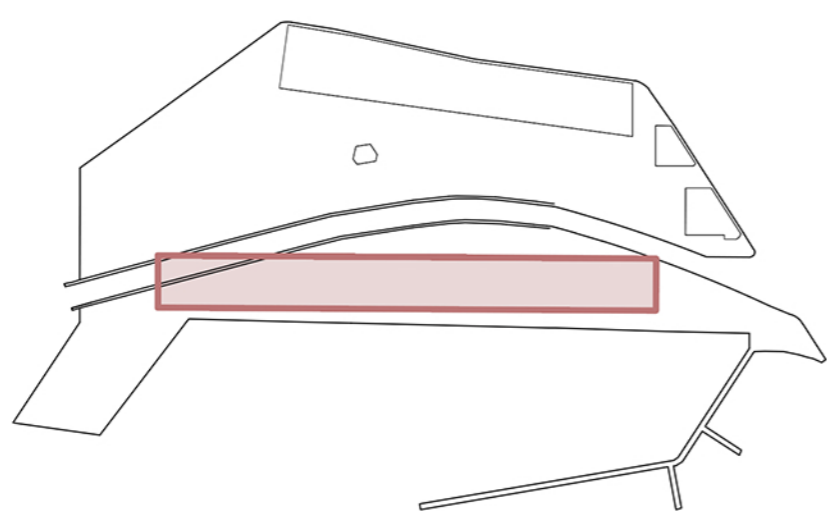
PORTA NAPOLI



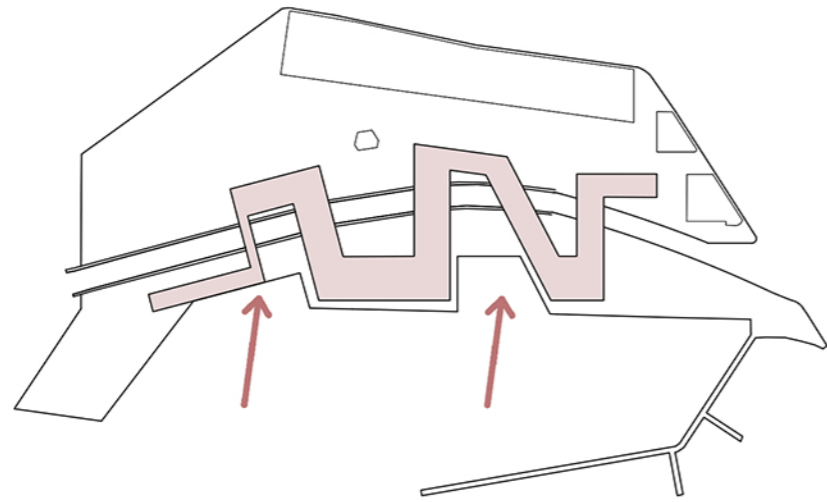
INTERVENTO: SPECCHIO



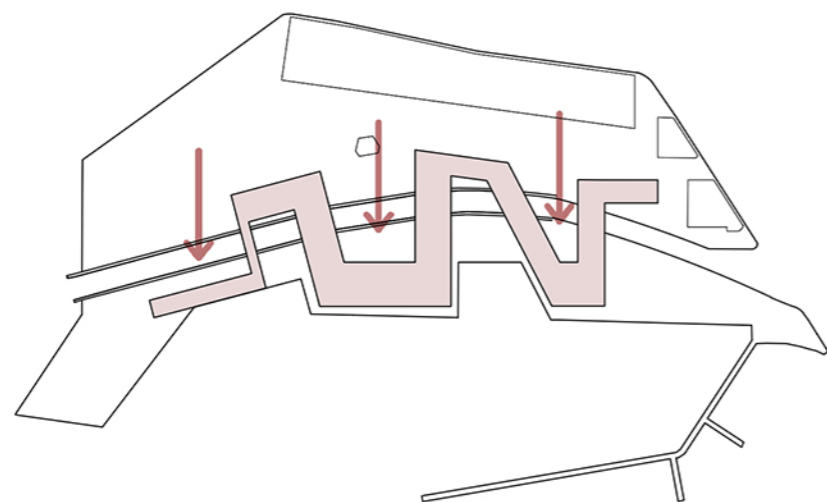
LIMITE VISIVO



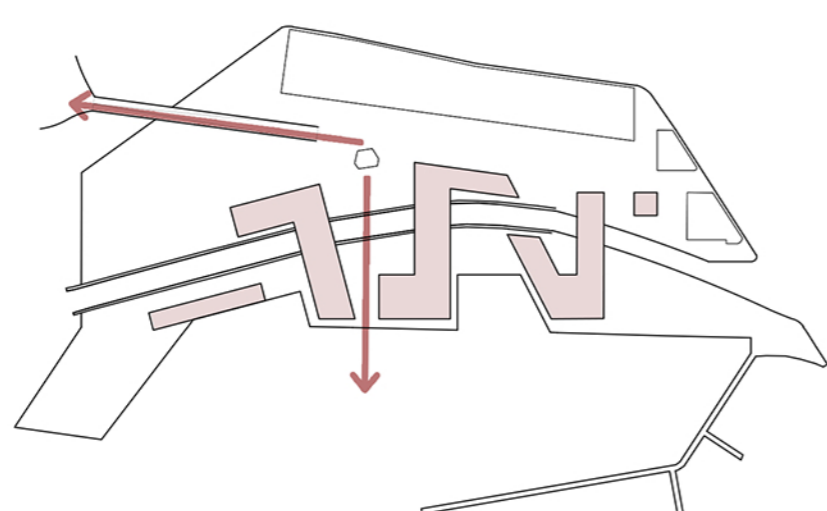
INFLUENZA MARE



INFLUENZA CITTA'



COLLEGAMENTI



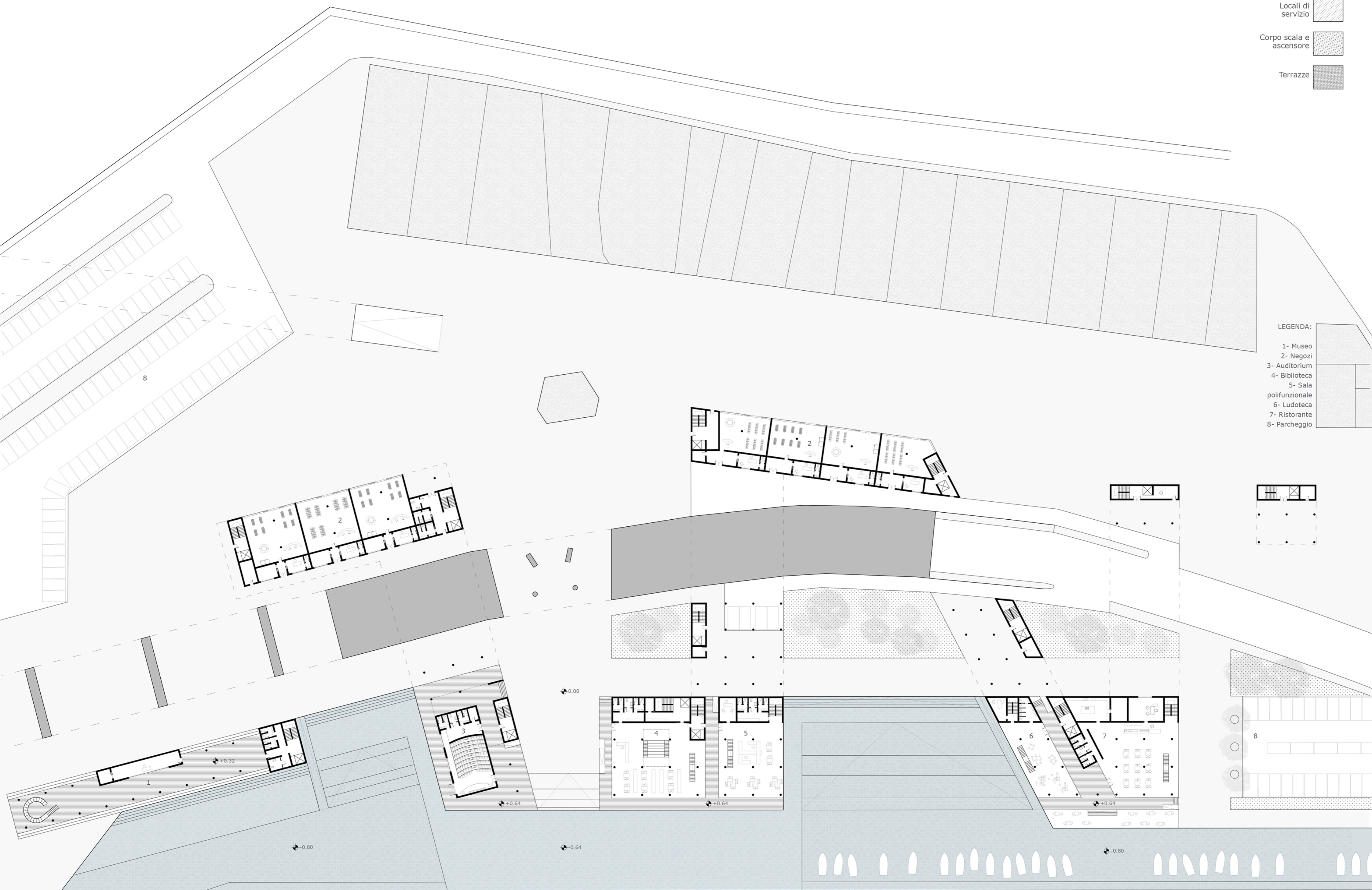
PIANTA SESTO PIANO
UFFICI

PIANTA SECONDO PIANO
APPARTAMENTI

PIANTA PRIMO PIANO
SCALA 1:1000

- Locali di servizio
- Corpo scala e ascensore
- Terrazze

- LEGENDA:
- 1- Museo
 - 2- Negozi
 - 3- Auditorium
 - 4- Biblioteca
 - 5- Sala polifunzionale
 - 6- Ludoteca
 - 7- Ristorante
 - 8- Parcheggio

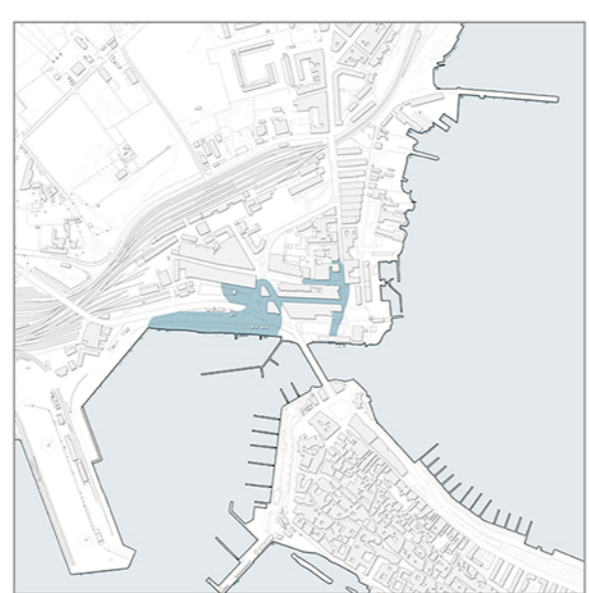


PIANTA PIANO TERRA
Scala 1:500

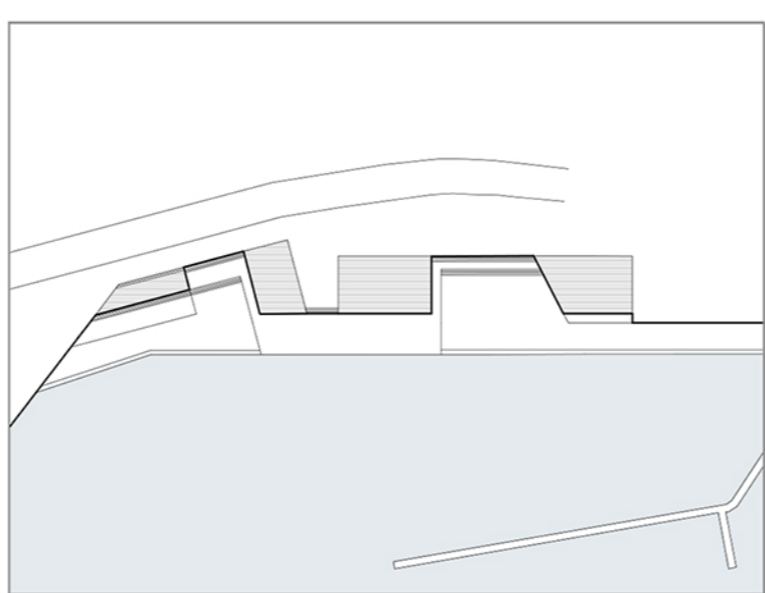




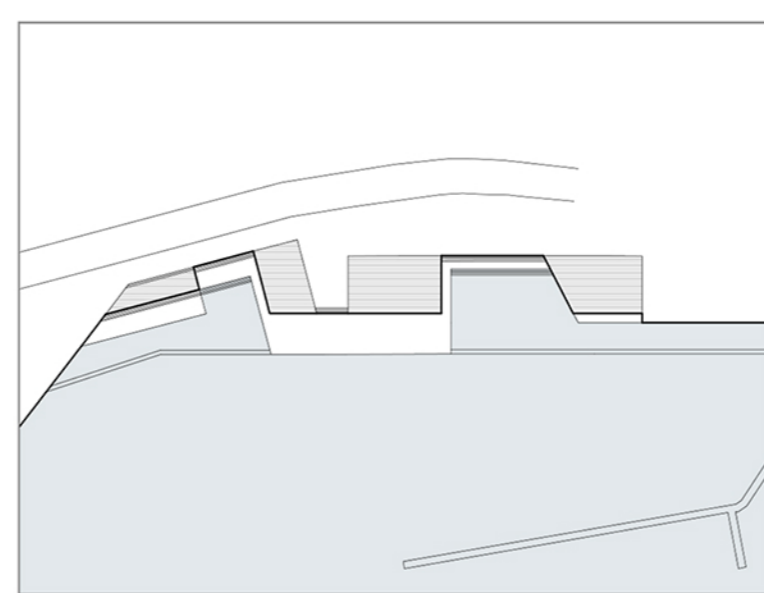
RISCHIO IDROGEOLOGICO



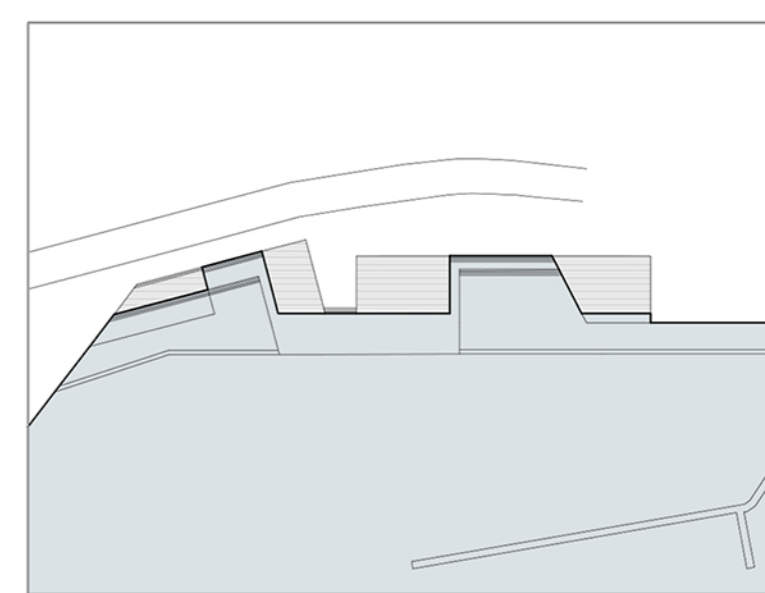
MITIGAZIONE RISCHIO IDROGEOLOGICO



FASE 1: LIVELLO BASSO

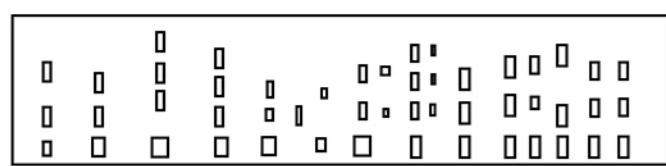


FASE 2: LIVELLO MEDIO

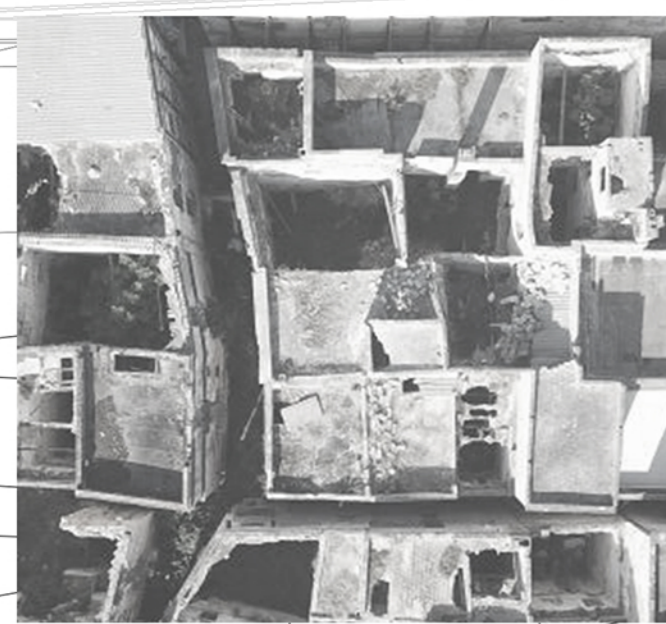


FASE 3: LIVELLO ALTO

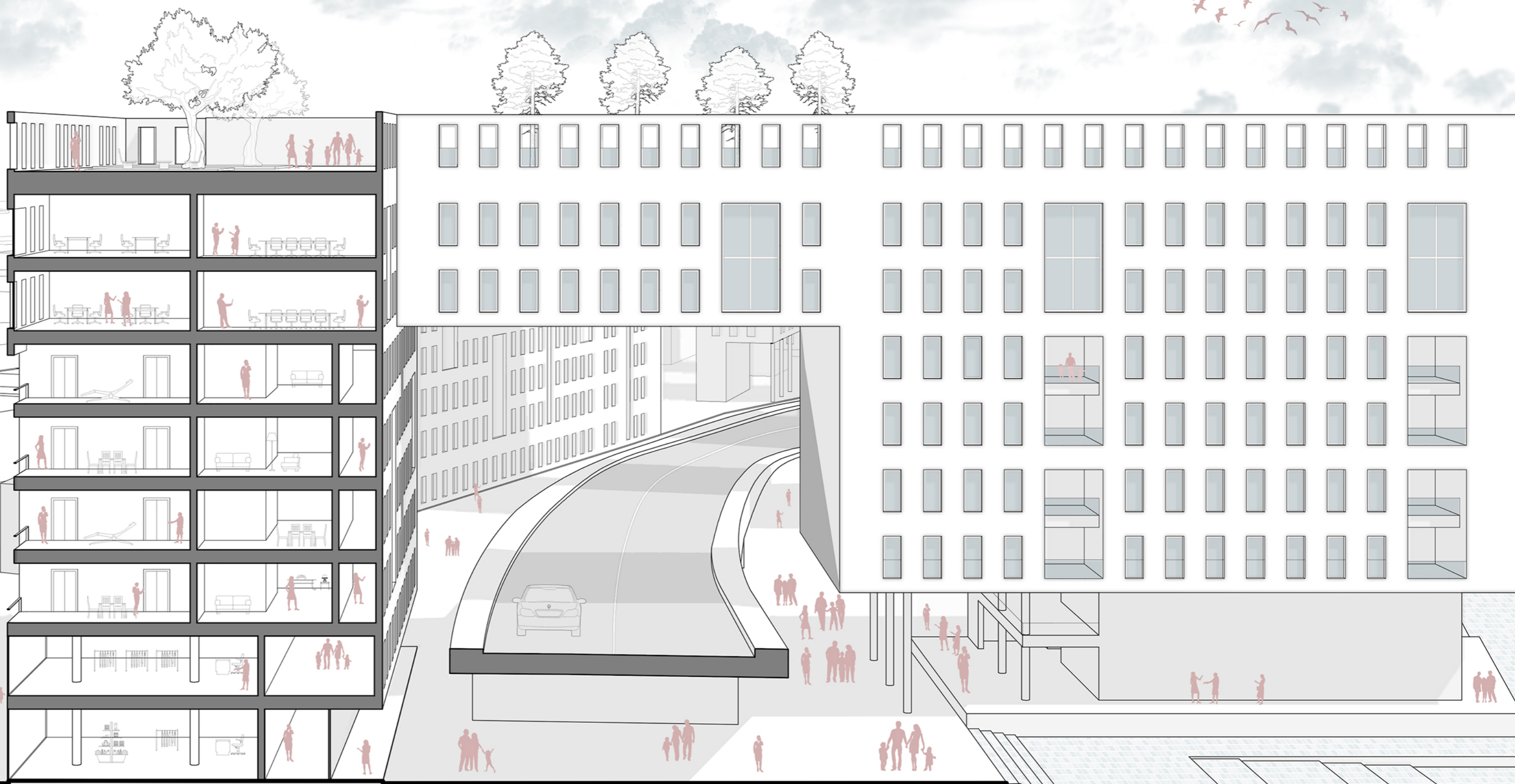
PROSPETTO CITTA' VECCHIA



COPERTURE CITTA' VECCHIA



SEZIONE PROSPETTICA



PROSPETTO SUD
SCALA 1:500

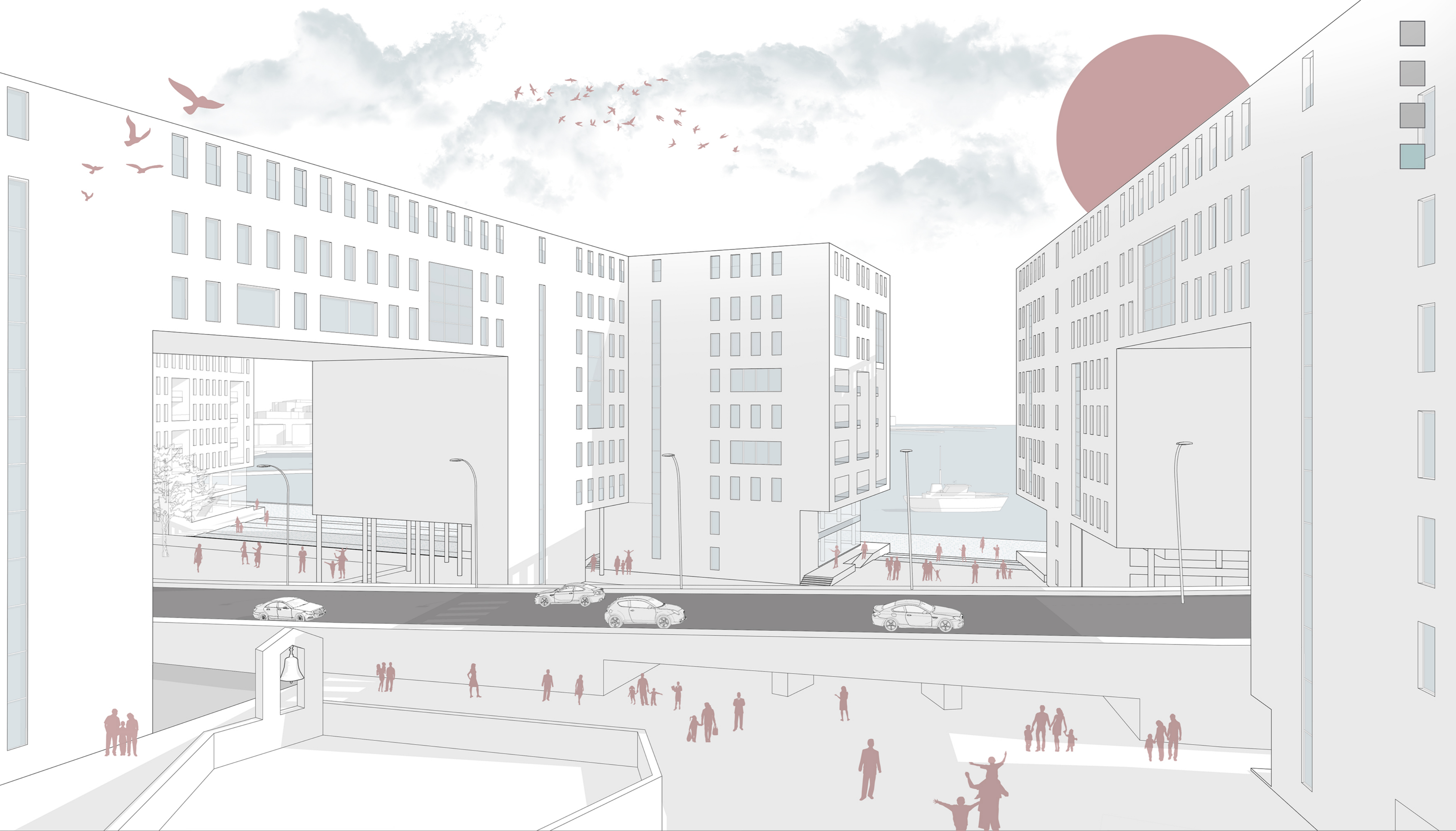


- LEGENDA:
- 1- Spazio espositivo
 - 2- Area relax
 - 3- Area verde
 - 4- Orto urbano
 - 5- Bar
 - 6- Campo da tennis
 - 7- Area giochi
 - 8- Terrazza hotel



PIANTA COPERTURA
Scala 1:500





PROSPETTO NORD
SCALA 1:500



ASSONOMETRIA

