

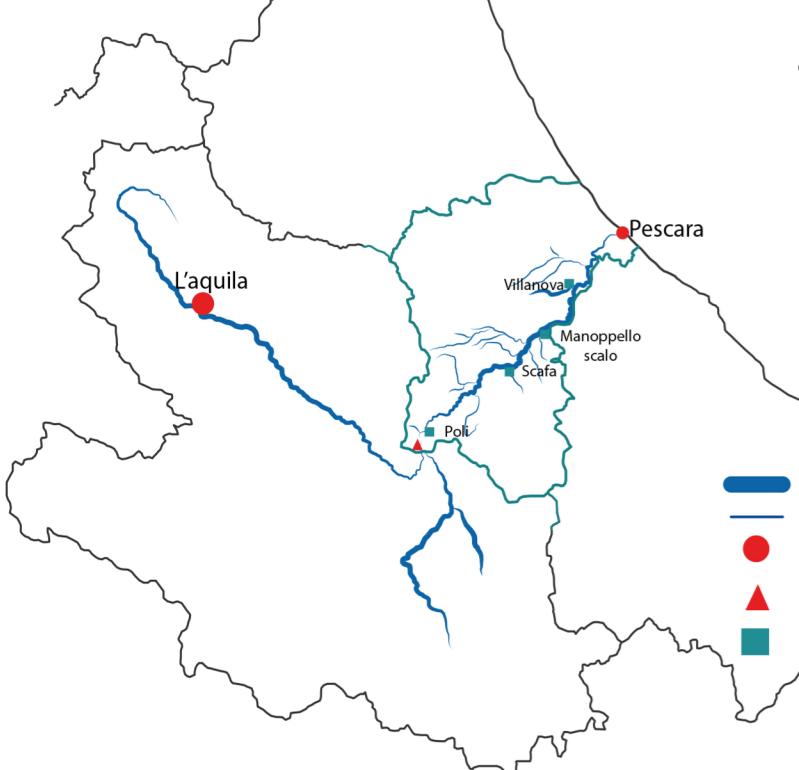
FIUME PESCARA

Altitudine sorgente: 1 201 m s.l.m.

Bacino idrografico: 3 190 km²
Portata media: alla foce 57 m³/s
Lunghezza corso: 145 Km

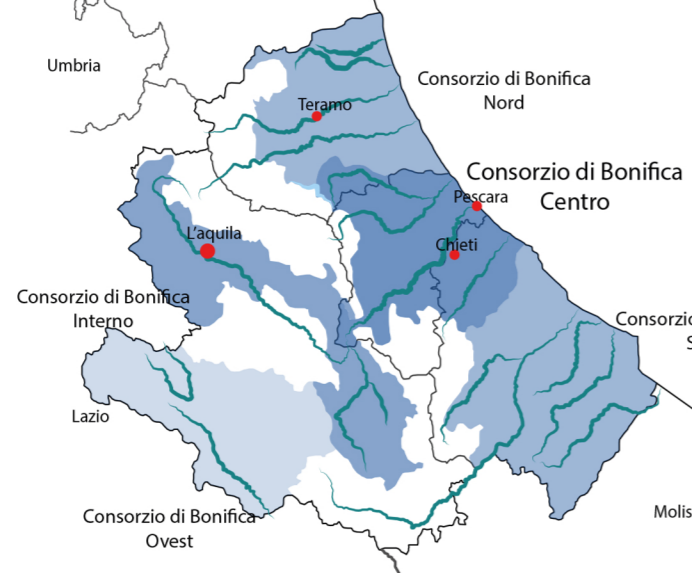
Affluenti: Vetoio, Raio, Vera, Sagittario, Tirino, Orta, Lavino, Cigno, Nora

Sorgente: Monti della Laga
Foce: Mare Adriatico

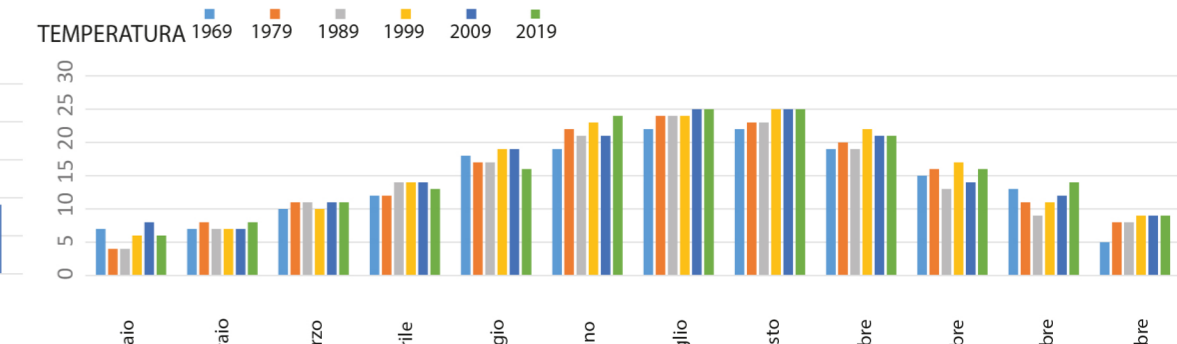
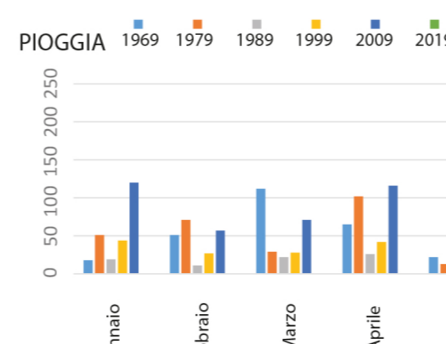
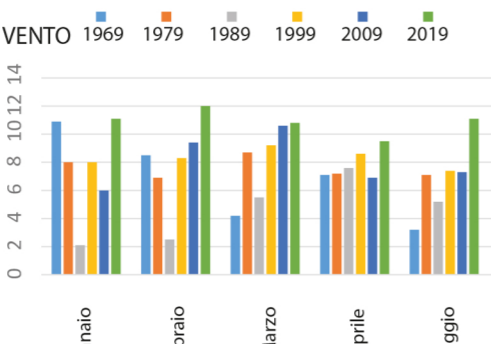
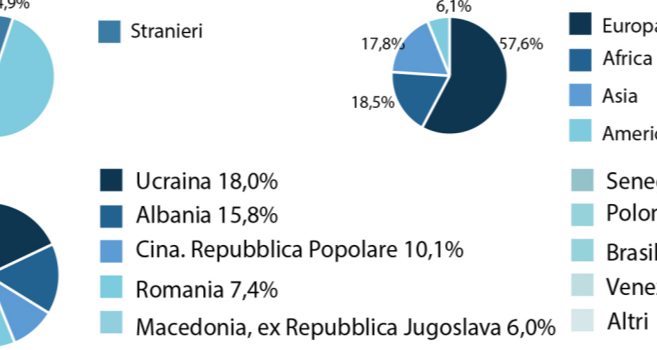
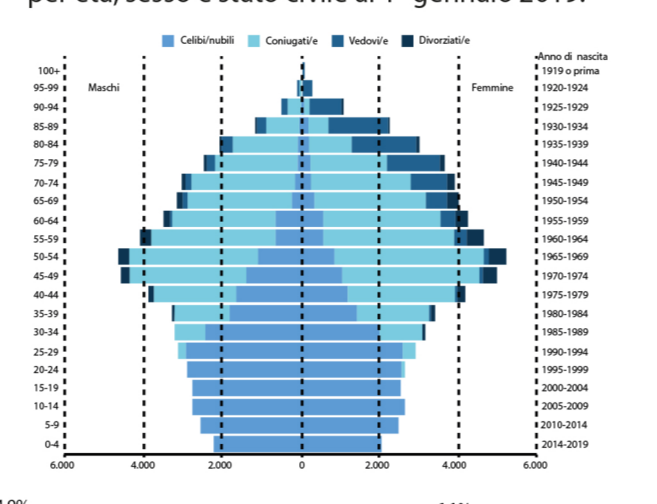


CONSORZIO DI BONIFICA

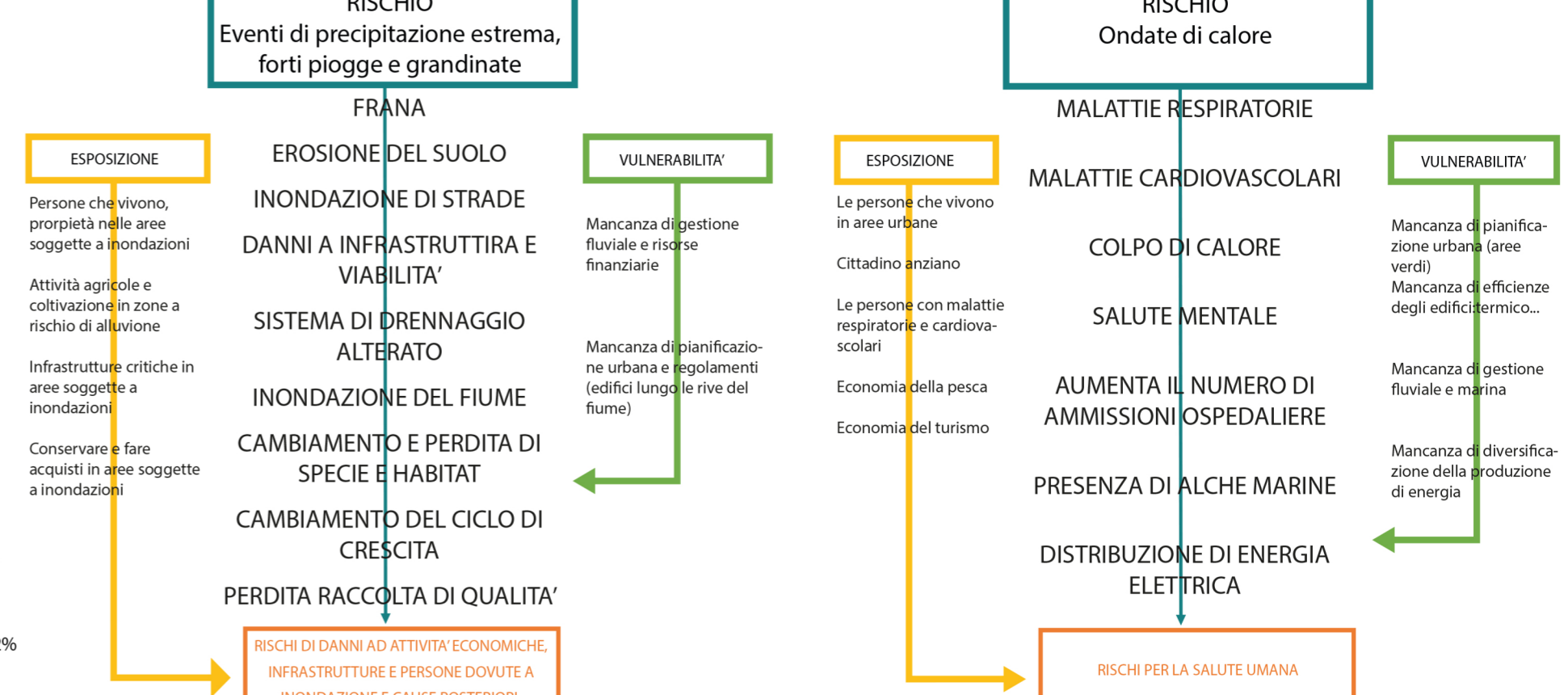
Il Consorzio di Bonifica Centro, è un Ente di diritto pubblico, che opera nei settori della gestione e della valorizzazione del patrimonio idrico, della difesa idraulica, del risanamento delle acque, e, soprattutto, nel campo della tutela dell'ambiente.



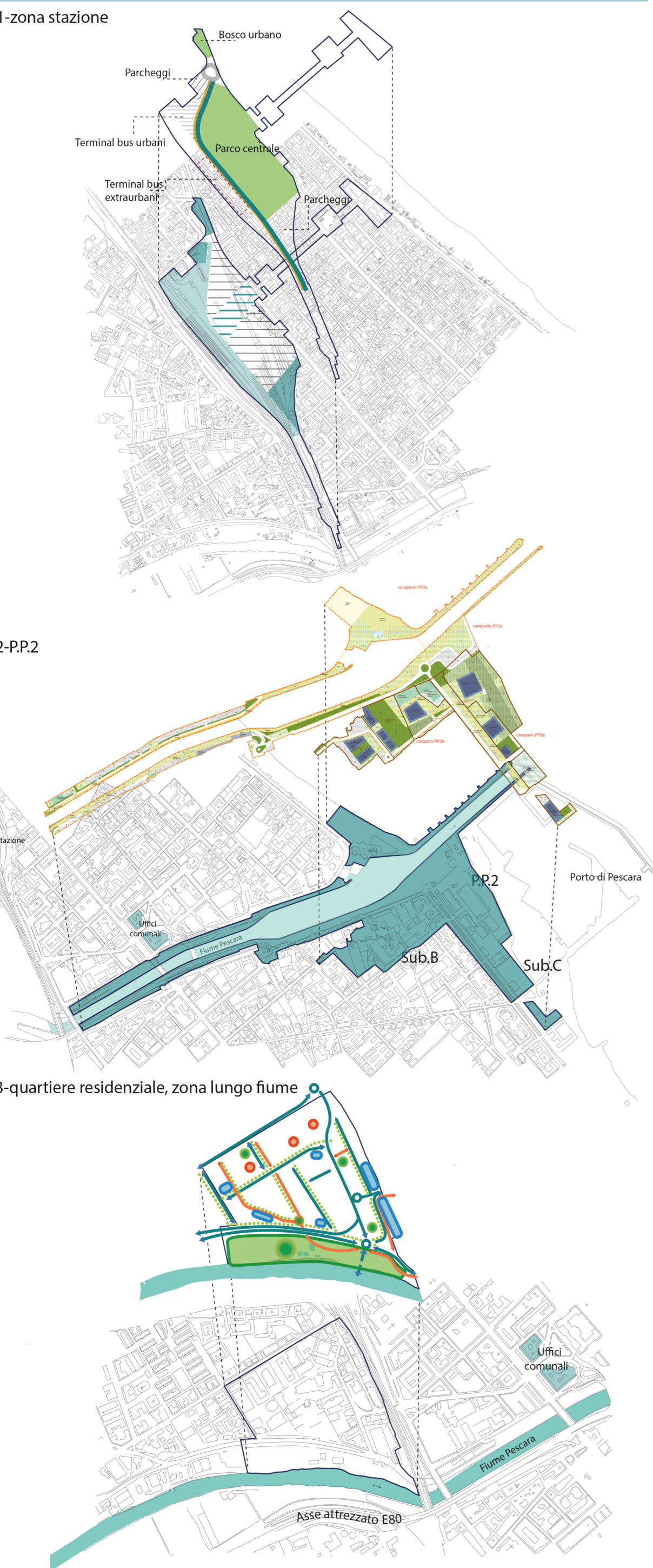
Distribuzione della popolazione residente a Pescara per età, sesso e stato civile al 1° gennaio 2019.



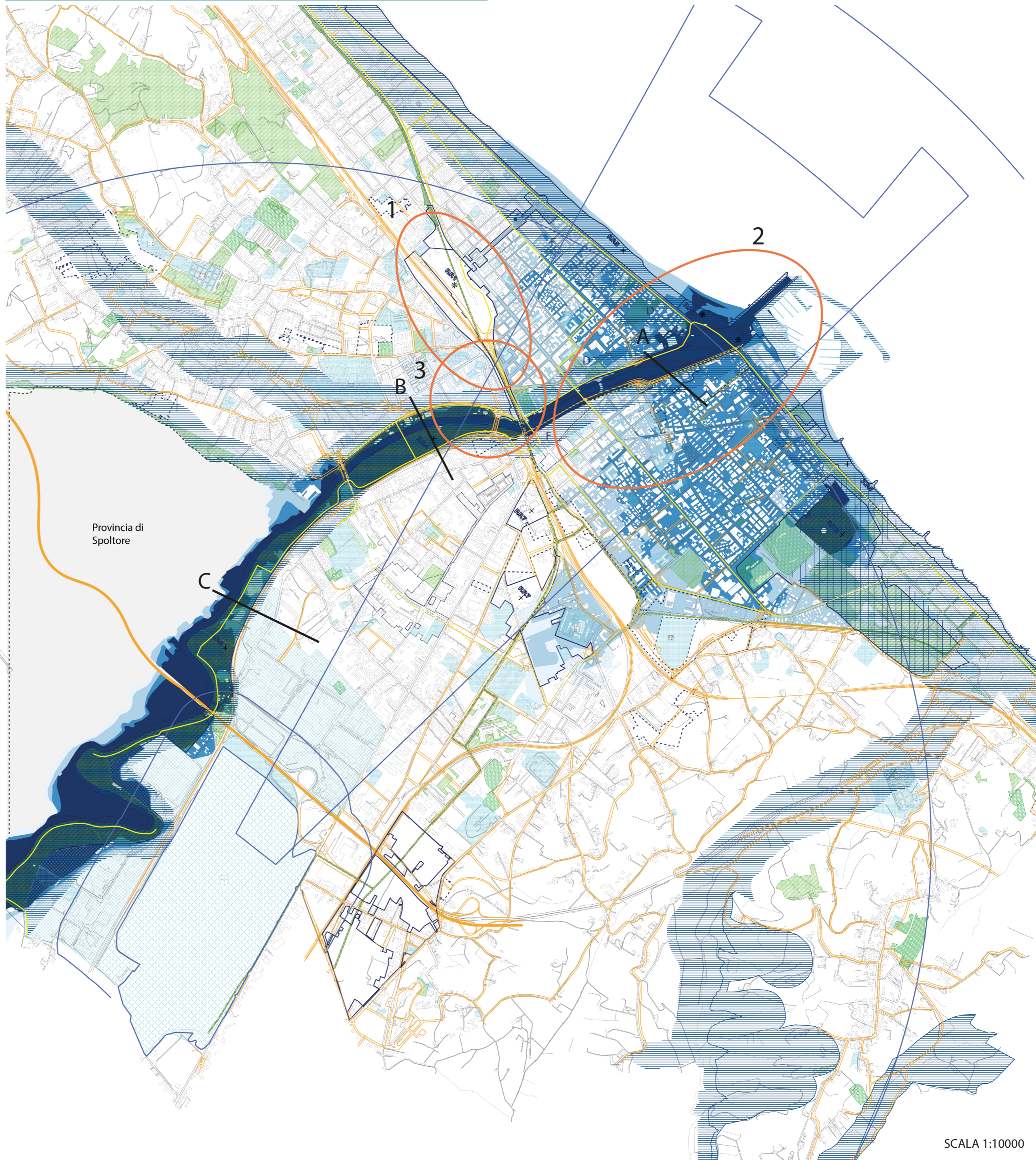
INTERREG



APPROFONDIMENTI



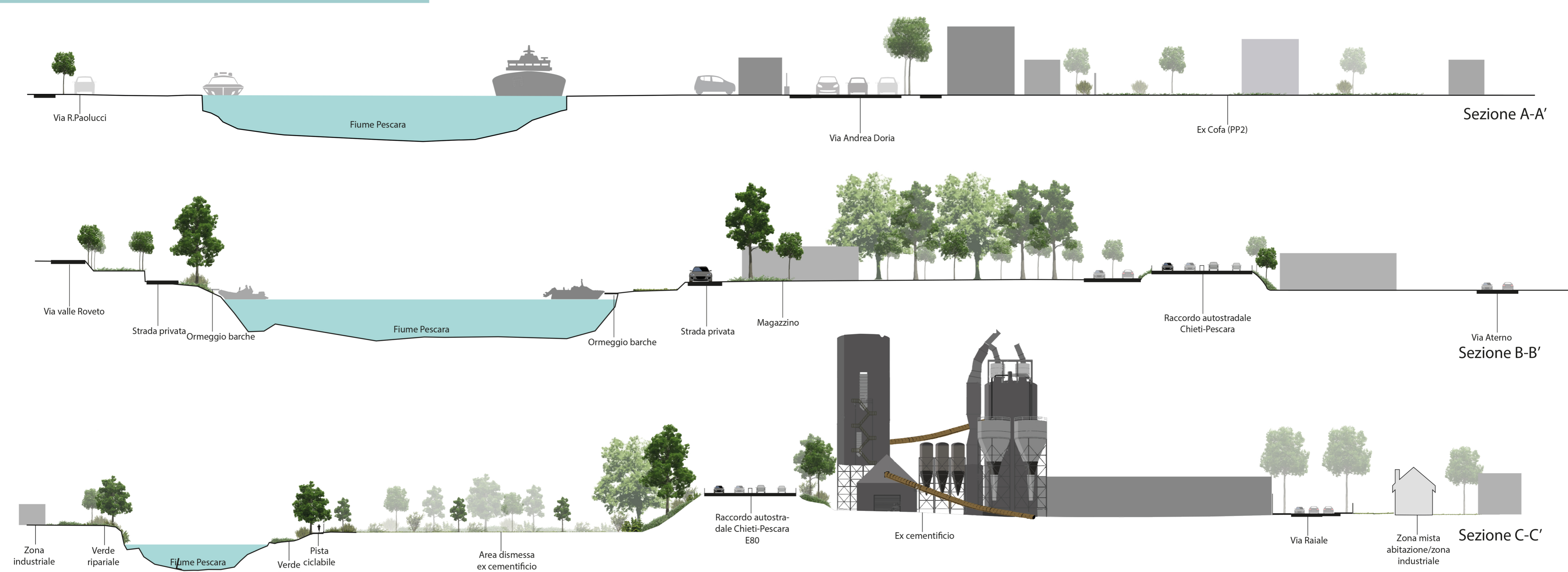
SINTESI DELLO STUDIO DELLA CITTÀ



- LEGENDA**
- confine comunale
 - Sistema Ambientale**
 - Fiume Pescara
 - Pineta d'Annunziana
 - Verde pubblico
 - Verde sportivo
 - Corridoio Verde
 - Sistema infrastrutturale**
 - Autostrada A14
 - Ferrovia
 - Raccordo autostradale E80
 - Viabilità di progetto
 - Ciclabile
 - Ciclabile di progetto
 - Servizi pubblici**
 - Attrezzature pubbliche
 - Aeroporto- Porto
 - Piani e Programmi**
 - Programmi complessi
 - Piani particolareggiati
 - previsti
 - in corso
 - attuati
 - Piani di recupero
 - Vincoli esistenti sul territorio**
 - Vincolo aeroportuale
 - Vincolo paesaggistico
 - aree sottoposte a vincolo ex legge 431
 - riserva naturale pineta d'annunziana
 - zone di notevole interesse pubblico sottoposta tutela paesaggistica
 - A
 - B
 - D
 - F
 - Rischio idraulico- Esondazione fiume Pescara**
 - pericolosità moderata
 - pericolosità media
 - pericolosità elevata
 - pericolosità molto elevata

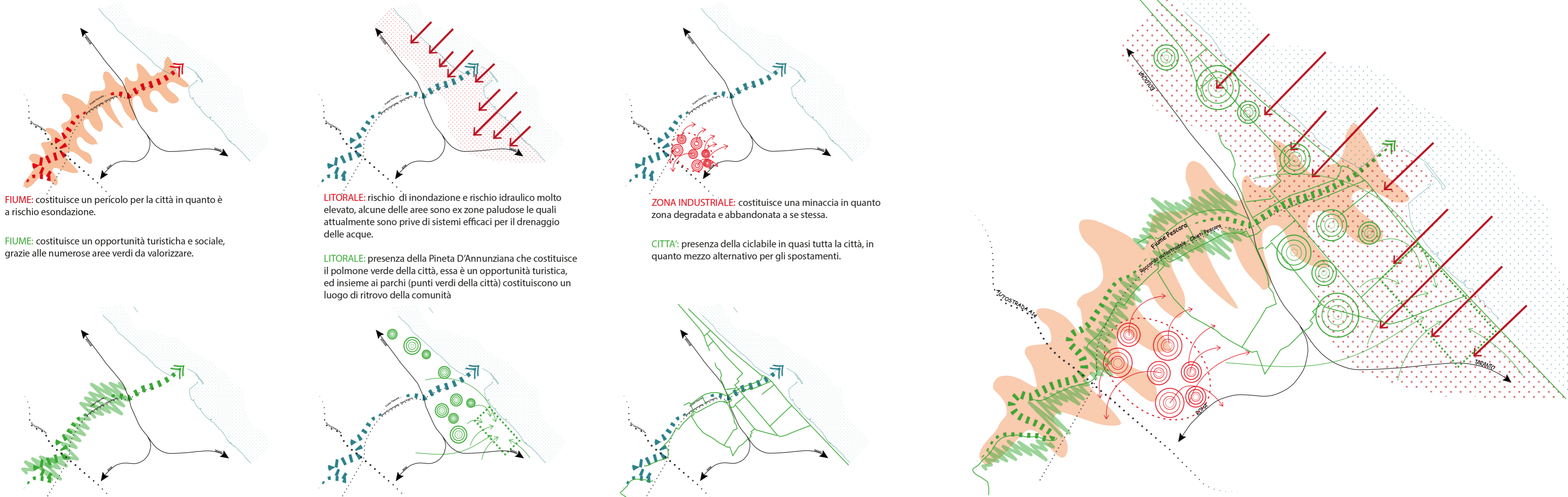
SCALA 1:10000

SEZIONI



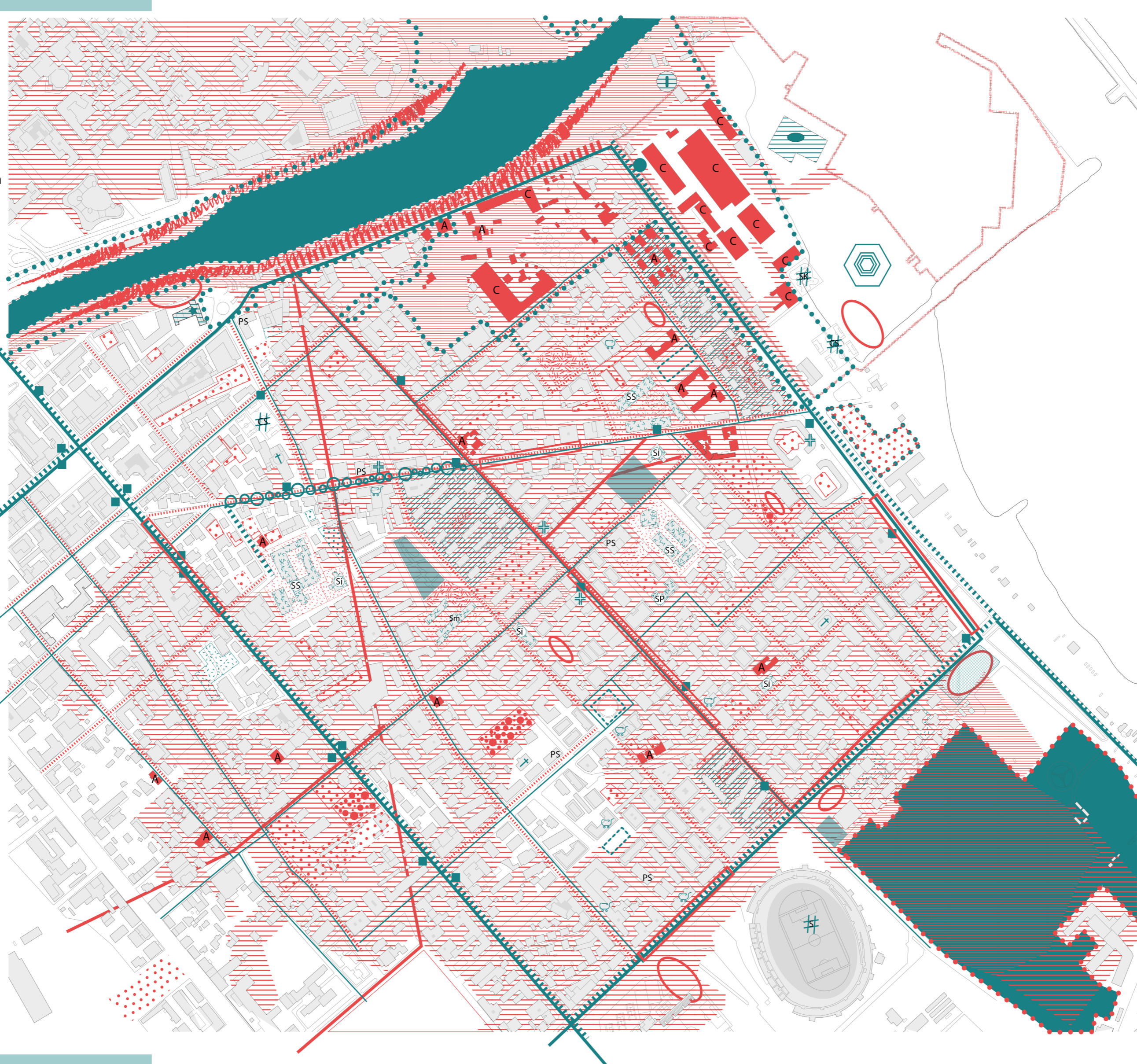


MINACCE E OPPORTUNITA'



SWOT

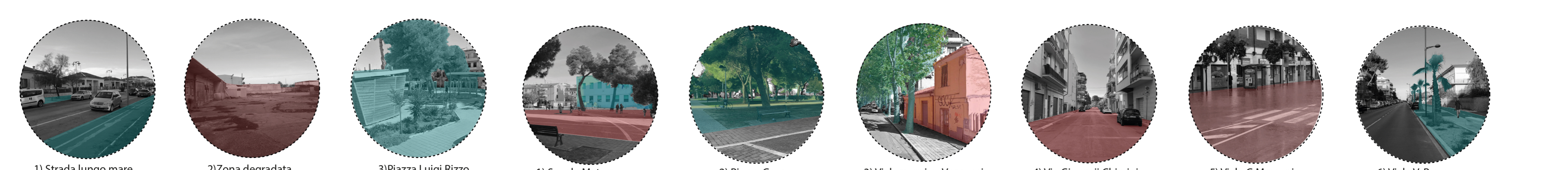
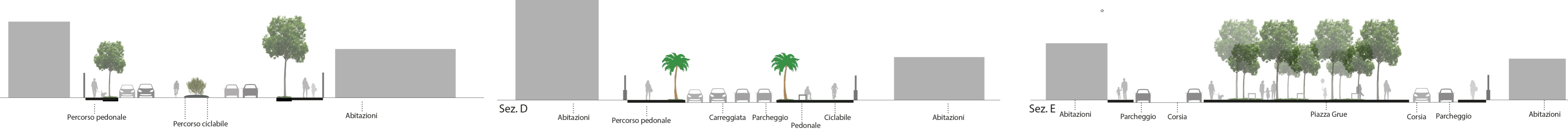
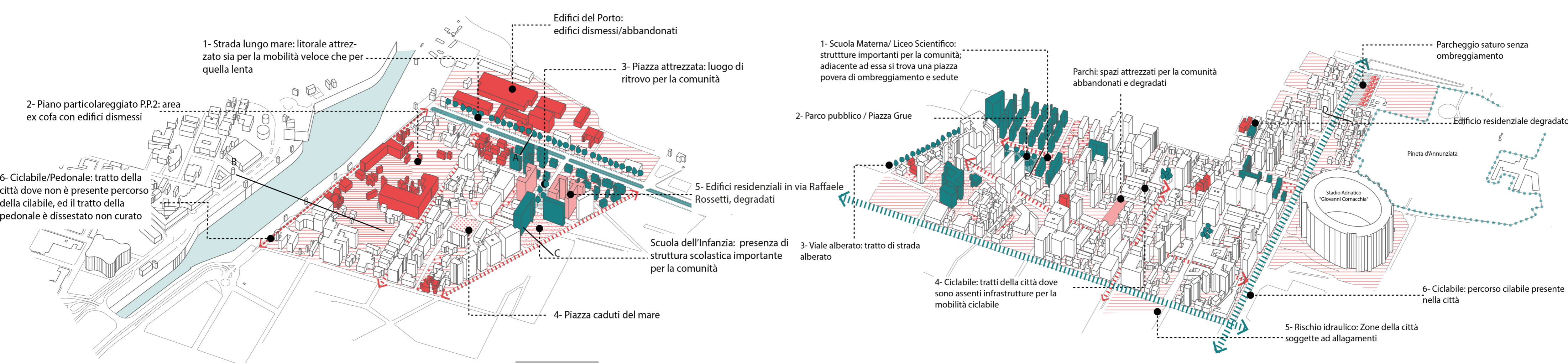
- LEGENDA**
- CRITICITA'**
- SISTEMA NATURALISTICO-AMBIENTALE**
- Zone soggette a rischio idraulico rischio elevato
 - rischio molto elevato
 - Denaturalizzazione del tratto finale del fiume Pescara
 - Corsi d'acqua tombati
 - Degrado della Pineta d'Annunziana
 - Spazi della città non valorizzati corti interne
 - aree vuote
 - aree di risulta
 - Abbandono di spazi verde attrezzati
 - Aree pertinenziali dei complessi scolastici non attrezzate e poco valorizzate
- SISTEMA INSEDIATIVO**
- Piazze con scarsa ombreggiatura naturale
 - Spazi destinati ai parcheggi saturi e senza ombreggiamento
 - Degrado / Abbandono degli edifici
 - C Capannoni
 - A Abitazioni
- SISTEMA INFRASTRUTTURA**
- Tratti di strada urbana di quartiere principale più congestionata
 - Tratti di strada urbana di quartiere secondaria più congestionata
 - Mancato collegamento ciclabile lungo la sponda del fiume Pescara
 - Non realizzazione di percorsi per la mobilità ciclabile all'interno degli isolati
 - Porto, struttura assente dalla città



- POTENZIALITA'**
- SISTEMA NATURALISTICO-AMBIENTALE**
- Presenza del fiume Pescara
 - Pineta D'Annunziana, valore accertato riserva regionale, polmone verde della città
 - Presenza di parchi pubblici attrezzati
 - Corti interne ben attrezzate e valorizzate
 - Orti privati
 - Strade con viali alberati
- SISTEMA INSEDIATIVO**
- Piano particolareggiato PP2
 - Progetto "Parco Depurativo"
 - Presenza di edifici storici
 - Presenza di complessi scolastici
 - asilo nido
 - scuola dell'infanzia
 - scuola primaria
 - scuola secondaria di secondo ordine
 - Presenza di strutture commerciali
 - supermercati
 - farmacie/ parafarmacie
 - poste/banche
 - PS
 - #
 - S
 - SC
 - SK
 - SPC
 - Servizi e attrezzature connesse al porto
 - Guardia Costiera/ Capitaneria di Porto
 - Strutture commerciali
 - Circo Nautico
 - Piazze con ombreggiatura naturale ed attrezzate
- SISTEMA INFRASTRUTTURALI**
- Porto Commerciale
 - Porto Turistico
 - Strade urbane di quartiere principale
 - Strade urbane di quartiere secondaria
 - Fermate del trasporto pubblico
 - Ciclabile
 - Fermate bike/sharing
- OPPORTUNITA'**
- Progettazione di un parco depurativo e del potenziamento dell'impianto di depurazione della città
 - Piano particolareggiato PP2 prevede la riqualificazione, riconversione delle aree e nuovi progetti infrastrutturali ed ambientali, con nuove aree verdi

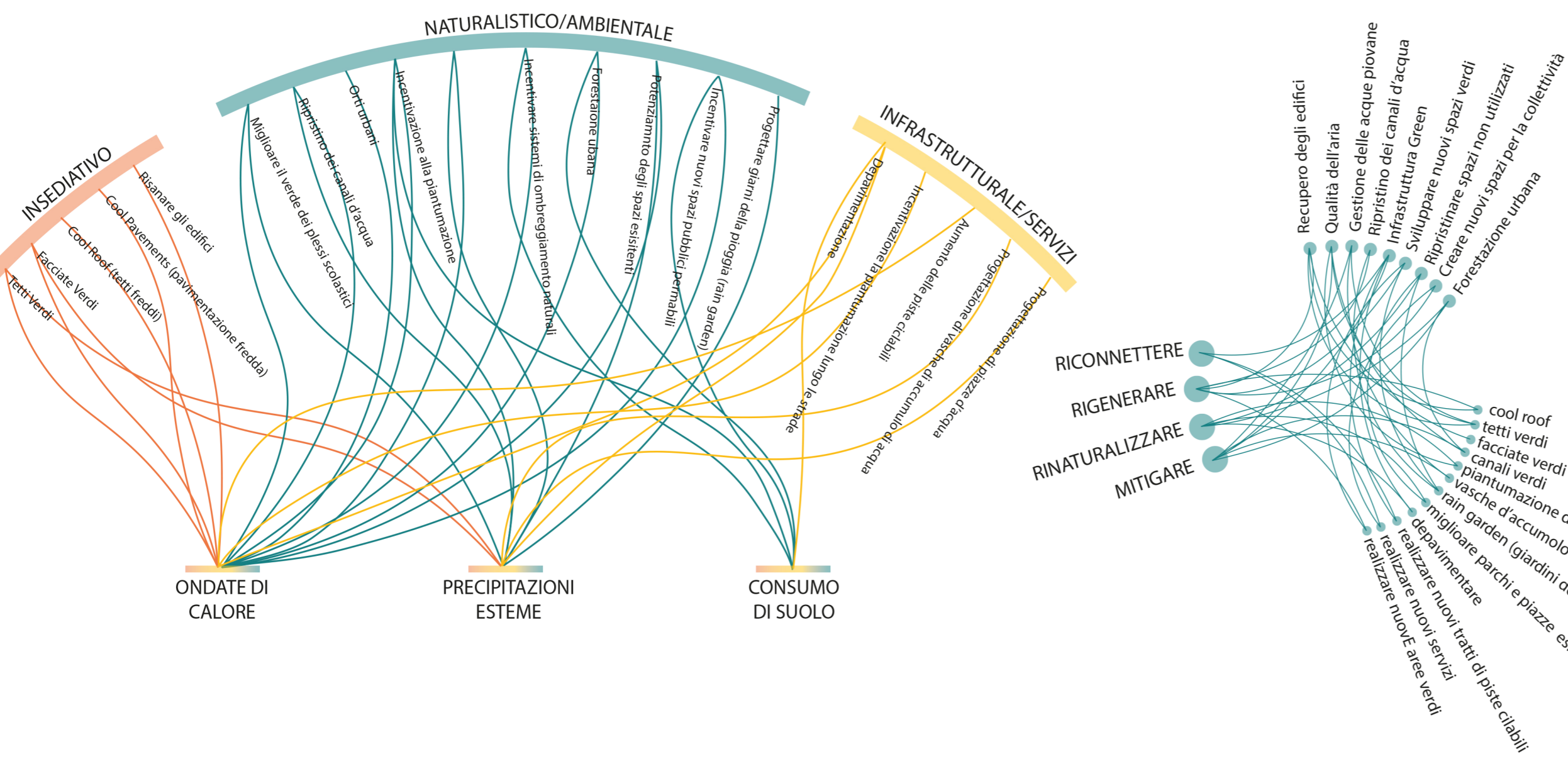
SCALA 1:500

SCHEMI DI APPROFONDIMENTO

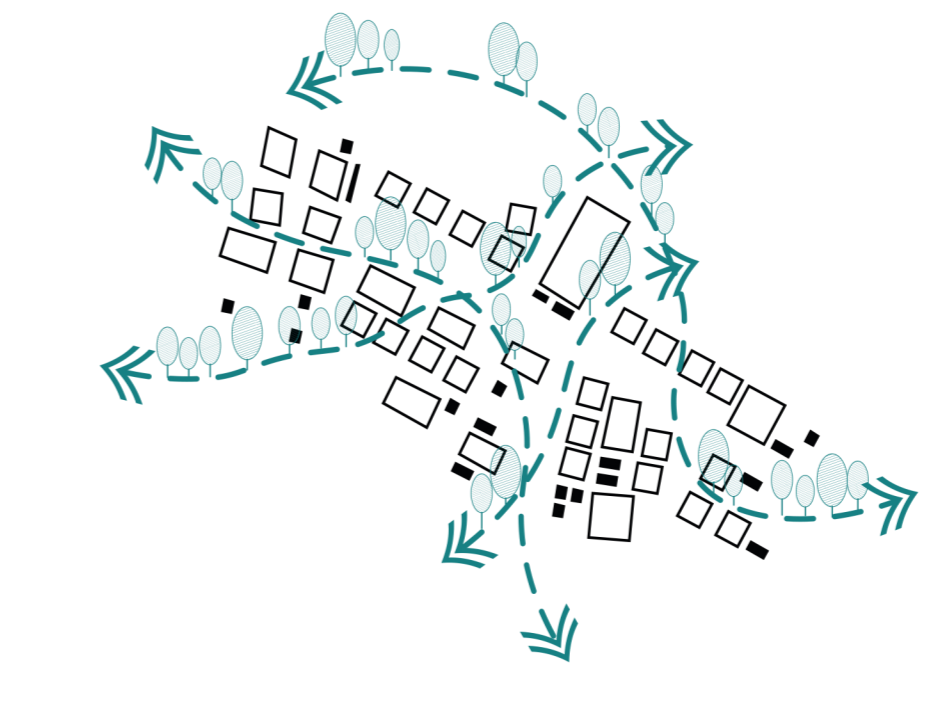




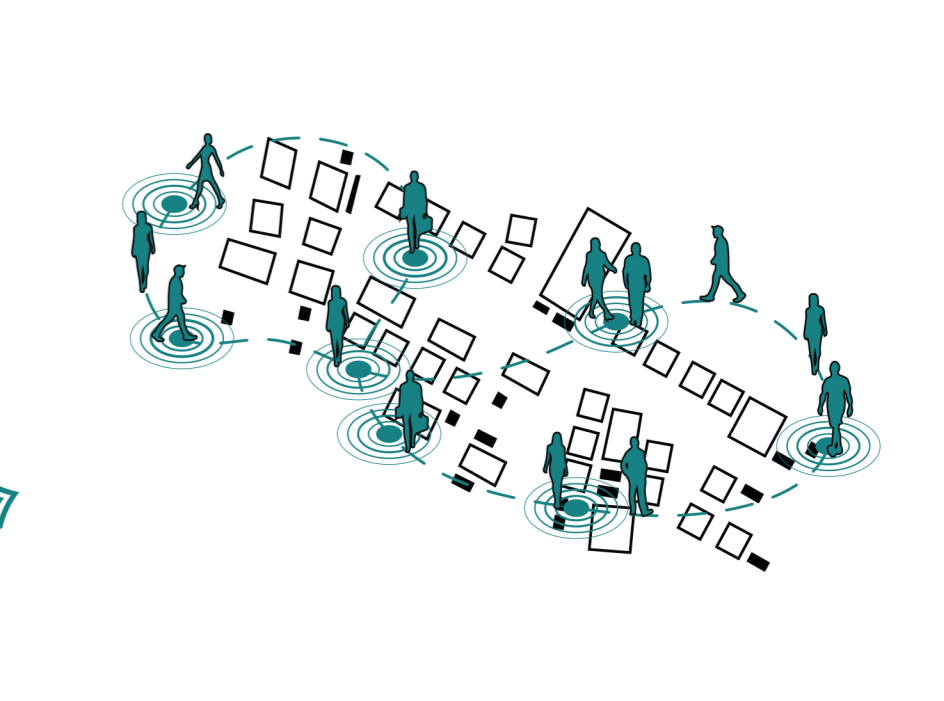
OBIETTIVI E AZIONI



MITIGARE: migliorare le condizioni della vita della città



RIGENERARE: degli spazi collettivi esistenti e la creazione di nuovi



RINATURALIZZARE: degli spazi ormai cementificati della città

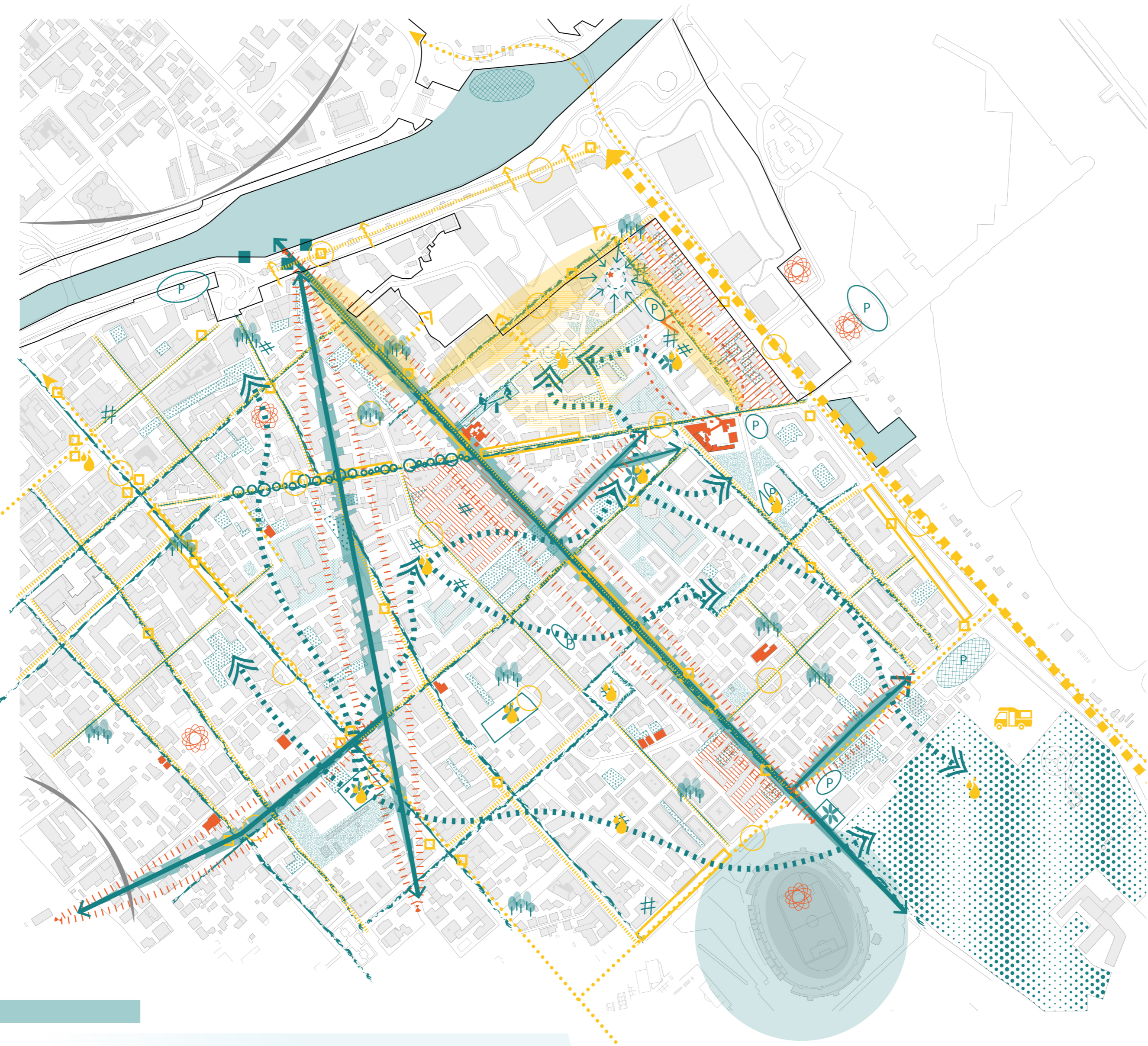


RICONNETTERE: gli spazi collettivi esistenti e nuovi



CONCEPT-INTERVENTI

- LEGENDA**
- Piano Particolareggiato PP2
 - SISTEMA NATURALISTICO-AMBIENTALE**
 - 1.1.1-Miglioramento dei percorsi pedonali piantando Alberi per l'ombreggiamento e per favorire un maggior assorbimento della Co2
 - 1.1.2-Creazione di Nuovi spazi verdi per il quartiere
 - 1.2.1-Raccolta delle acque piovane tramite vasche di accumulo
 - 1.2.2-Raccolta delle acque piovane tramite un sistema di drenaggio creato dai canali verdi
 - 1.3.1-Ripristino dei canali d'acqua, che sono stati tombati, ed utilizzarli per la raccolta delle acque piovane
 - 2.1-Riqualificazione della Piazza del Caduti del mare modificando l'assetto dell'arredo urbano e della vegetazione
 - 2.2.2-Miglioramento delle aree verdi già presenti tramite un potenziamento del verde
 - 2.2.3-Valorizzazione delle aree verdi di pertinenza dei plessi scolastici
 - 2.3.1- Riqualificazione degli spazi adiacenti ai canali tombati
 - 2.3.2- Creazione di nuovi percorsi verdi all'interno del quartiere
 - 2.3.3- Inglobare e Migliorare spazi privati rendendoli semi-pubblici
 - 2.3.4- Miglioramento dello spazio verde di pertinenza dello Stadio Adriatico "Giovanni Cornacchia"
 - 2.4.1- Riqualificazione dello spazio in via Francesco Caracciolo, trasformandolo in uno spazio verde attrezzato per accogliere i più piccoli
 - 2.5.1- Manutenzione del verde e delle attrezzature presenti nella pineta d'Annunziata
 - 2.5.2-Valorizzazione del viale alberato in via Amerigo Vespucci, e dell'attrezzatura urbana presente
 - 2.5.3-Miglioramento delle piazze già presenti, rendendole verdi tramite una piantumazione e la de-sealing di alcune parti per rendere il suolo più permeabile
 - 2.6.1-Riqualificazione dell'area in via Ferdinando Magellano, rendendola un luogo di aggregazione per il quartiere
 - 2.6.2- De-sealing dell'area, e la piantumazione del verde
 - 2.6.3- Creazione di nuovi punti per la collettività lungo le sponde del fiume Pescara
 - 2.8.4- Promuovere usi temporanei degli spazi verdi per la formazione di orti urbani
 - 3.1.1- De-sealing dei parcheggi lungo le strade per rendere il terreno più permeabile
 - 3.1.2- De-sealing del parcheggio in via Paolo Thaon de Revel, rendendolo un parcheggio verde
 - 4.4.1- Inglobazione delle aree verdi, piazze e parchi già presenti nel quartiere in un sistema di connessione
 - SISTEMA INFRASTRUTTURALE-SERVIZI**
 - 2.1.1- Miglioramento dell'asse stradale Lungomare Colombo, riorganizzando la viabilità ed affiancamento di piste ciclabili/pedonali ed organizzazione del verde
 - 2.1.2- Riorganizzazione dei sensi di marcia da via Ferdinando Magellano, via Francesco Caracciolo e via Candeloro Antonio
 - 2.1.3- Miglioramento di via Paolo Thaon de Revel e via Ferdinando Magellano, tramite il miglioramento dei percorsi ciclopedonali ed una nuova disposizione sia del verde che degli arredi urbani
 - 2.8.1- Promozione della valorizzazione degli spazi di pertinenza migliorando il rapporto cittadino-ambiente
 - 2.8.2- Promozione di un bando per l'affido della gestione del verde a gruppi di cittadini
 - 2.8.3- Promozione degli spazi ad usi temporanei per lo svolgimento di spettacoli ecc...
 - 4.1.1- Miglioramento e potenziamento della pista ciclabile esistente nel quartiere
 - 4.1.2- Creazione di nuovi tratti di pista ciclabile per favorire la mobilità sostenibile
 - 4.1.3- Creazione di nuovi punti di attraversamento lungo via Andrea Doria, che fungono da collegamenti pedonali ciclabili per il nuovo parco lungo fiume
 - 4.2.1-Installazione di Totem nel quartiere che permettono di interagire con le attività presenti, ed essere punti di informazione h24 che fungono anche da stazioni di ricarica per i dispositivi tecnologici
 - 4.2.2-Installazione nelle piazze pubbliche, aree verdi e parchi fontane che erogano l'acqua gratuitamente
 - 4.2.3-Creazione delle aree sosta camper per incentivare il turismo
 - 4.2.4- Potenziamento delle fermate e delle corse degli Autobus all'interno del quartiere
 - 4.3.1- Creazione di collegamenti pedonali e ciclabili che collegano il quartiere all'area bonificata
 - 4.5.1-Miglioramento dei tratti più congestionati, tramite la creazione di "Traffic calming"

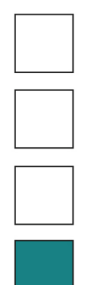


- LEGENDA**
- SISTEMA INSEDIATIVO**
 - 2.3.5- Rigenerazione e riqualificazione degli edifici della zona della Marina Sud per migliorare l'immagine del quartiere
 - 2.7.1- Riqualificazione degli edifici in via Bardet
 - 2.7.2- Creazione di un nuovo spazio per la collettività
 - 2.7.3- Incentivazione dell'utilizzo del verde sugli edifici con coperture piane
 - 2.7.4-Recupero degli edifici abbandonati/dismessi, creando luoghi per la comunità
 - 2.9.1-Riqualificazione degli edifici storici
 - 2.9.2-Riqualificazione delle facciate degli edifici lungo i nuovi percorsi blu, attraverso l'utilizzo di nuovi sistemi sostenibili
 - 2.11.1-Manutenzione degli impianti sportivi, e delle loro strutture
 - SISTEMA INFRASTRUTTURALE-SERVIZI**
 - 2.1.1- Miglioramento dell'asse stradale Lungomare Colombo, riorganizzando la viabilità ed affiancamento di piste ciclabili/pedonali ed organizzazione del verde
 - 2.1.2- Riorganizzazione dei sensi di marcia da via Ferdinando Magellano, via Francesco Caracciolo e via Candeloro Antonio
 - 2.1.3- Miglioramento di via Paolo Thaon de Revel e via Ferdinando Magellano, tramite il miglioramento dei percorsi ciclopedonali ed una nuova disposizione sia del verde che degli arredi urbani
 - 2.8.1- Promozione della valorizzazione degli spazi di pertinenza migliorando il rapporto cittadino-ambiente
 - 2.8.2- Promozione di un bando per l'affido della gestione del verde a gruppi di cittadini
 - 2.8.3- Promozione degli spazi ad usi temporanei per lo svolgimento di spettacoli ecc...
 - 4.1.1- Miglioramento e potenziamento della pista ciclabile esistente nel quartiere
 - 4.1.2- Creazione di nuovi tratti di pista ciclabile per favorire la mobilità sostenibile
 - 4.1.3- Creazione di nuovi punti di attraversamento lungo via Andrea Doria, che fungono da collegamenti pedonali ciclabili per il nuovo parco lungo fiume
 - 4.2.1-Installazione di Totem nel quartiere che permettono di interagire con le attività presenti, ed essere punti di informazione h24 che fungono anche da stazioni di ricarica per i dispositivi tecnologici
 - 4.2.2-Installazione nelle piazze pubbliche, aree verdi e parchi fontane che erogano l'acqua gratuitamente
 - 4.2.3-Creazione delle aree sosta camper per incentivare il turismo
 - 4.2.4- Potenziamento delle fermate e delle corse degli Autobus all'interno del quartiere
 - 4.3.1- Creazione di collegamenti pedonali e ciclabili che collegano il quartiere all'area bonificata
 - 4.5.1-Miglioramento dei tratti più congestionati, tramite la creazione di "Traffic calming"

SCALA 1:500

SCHEMI DI APPROFONDIMENTO

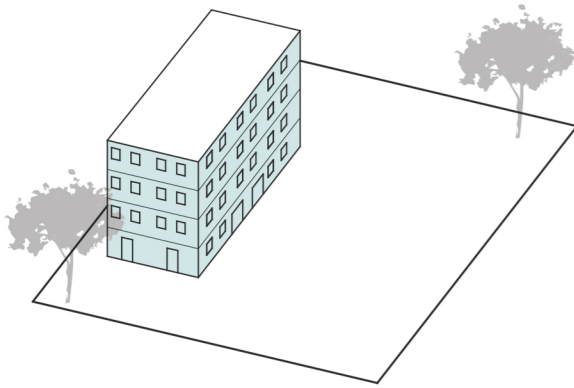




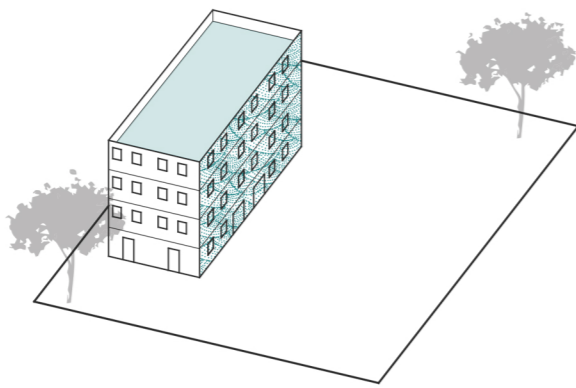
ABACO DELLE SOLUZIONI

INSEDIATIVO

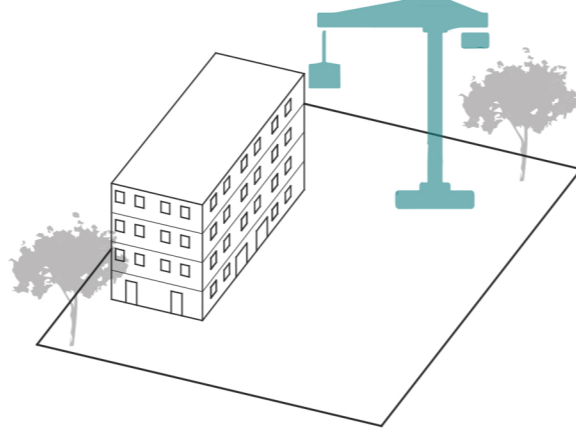
RIQUALIFICARE: recupero degli edifici, tramite materiali da costruzione Eco-sostenibili, con un basso scambio di energia sotto forma di calore.



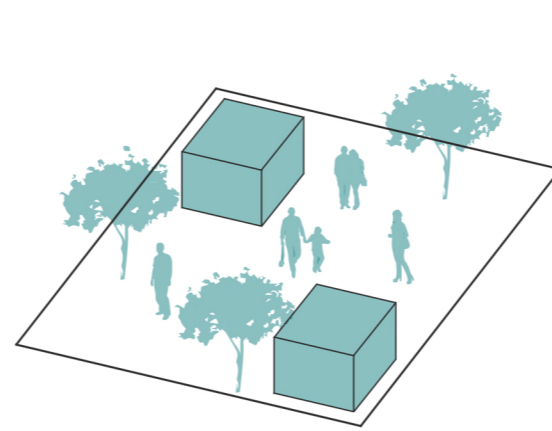
RIQUALIFICARE: recupero degli edifici, tramite l'utilizzo di facciate verdi e tetti verdi, che agiscono sul microclima e influenzano il comportamento termico degli edifici.



RIQUALIFICARE: recupero degli edifici dismessi, realizzando nuovi luoghi per la comunità.

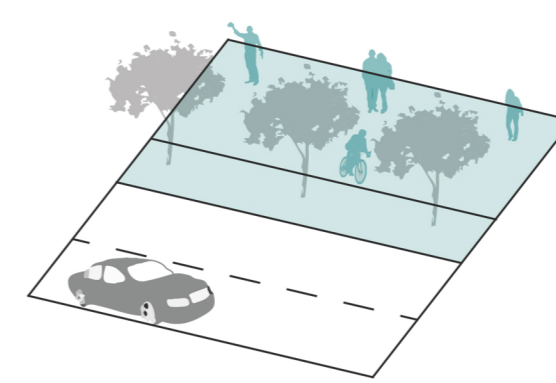


RIQUALIFICARE: recupero degli spazi vuoti del quartiere realizzando nuovi punti di incontro.

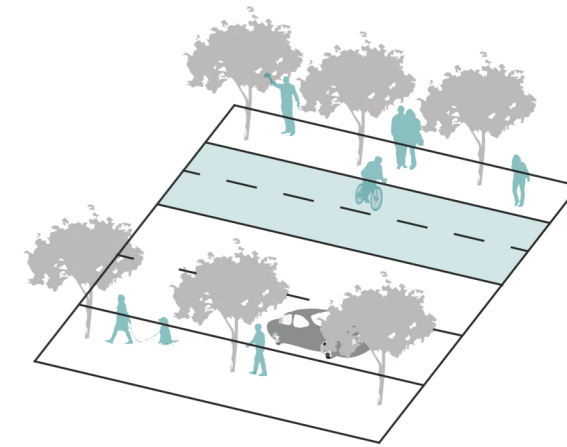


SERVIZI
-
ATTREZZATURE

MIGLIORARE: il lungomare Colombo verrà modificato, dove si interverrà riorganizzando la mobilità veloce, ed affiancando la ciclabile con i percorsi pedonali e l'attrezzatura urbana con le aree verdi.

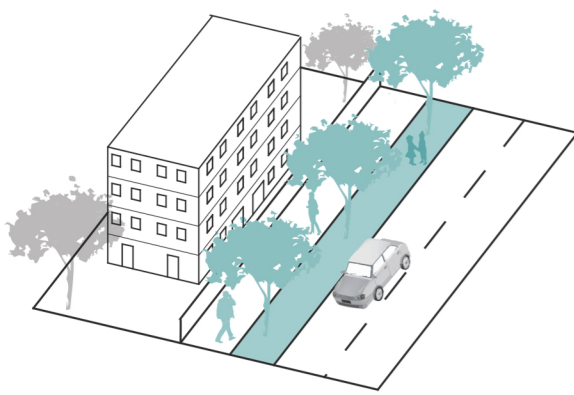


MIGLIORARE: le piste ciclabili e i percorsi pedonali esistenti verranno potenziati tramite il ripristino dei percorsi e il rafforzamento del verde

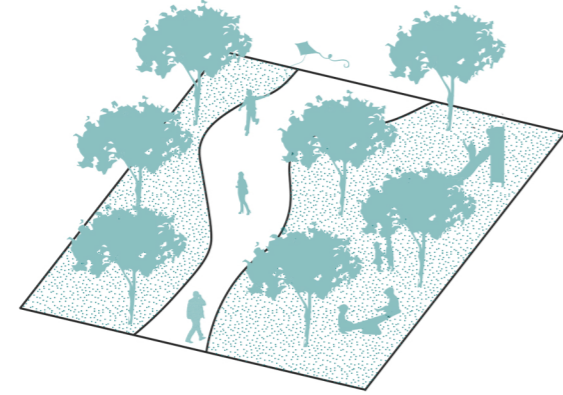


NATURALISTICO-AMBIENTALE

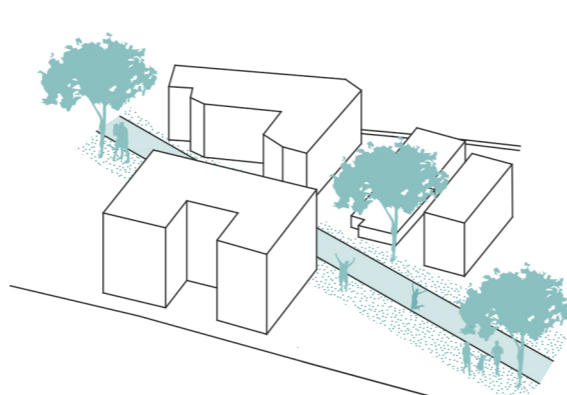
VALORIZZARE: recupero degli edifici dismessi, realizzando nuovi luoghi per la comunità.



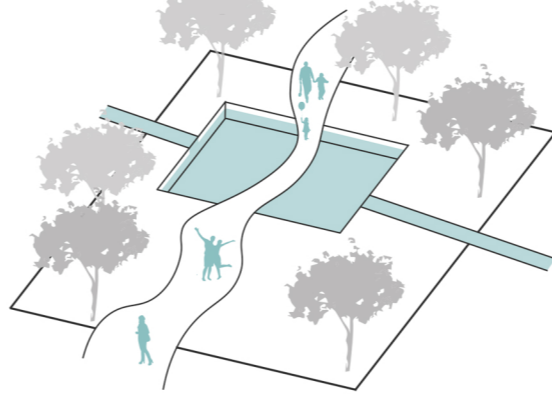
VALORIZZARE: nuovi spazi verdi pubblici ricavati da porzioni di città abbandonate, molto importanti sia per i cittadini, sia dal punto di vista climatico ed ecologico



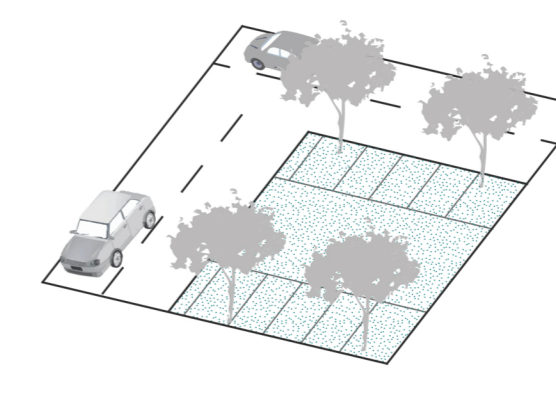
VALORIZZARE: vecchi canali d'acqua tombati ripristinati per diventare percorsi verdi molto importanti per la città sia per accogliere l'acqua quando si presentano fenomeni di bombe d'acqua sia per un aspetto climatico



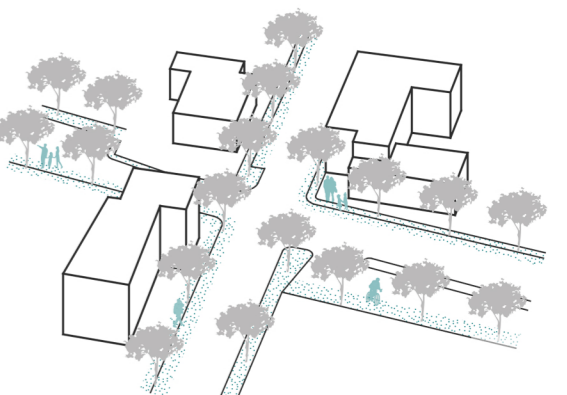
VALORIZZARE: vasche e piazze d'acqua che servono per accumulare l'acqua durante le precipitazioni violente, ed in un secondo momento permettono il deflusso controllato senza andar a gravare sulle fognature



MIGLIORARE: i parcheggi verranno depavimentati per accrescere il suolo permeabile, e piantate delle piante per assorbire Co2 e depurare l'area circostante



MIGLIORARE: nuovi percorsi verdi, e di nuove piste ciclo pedonali così da incentivare la mobilità lenta.



VISTE



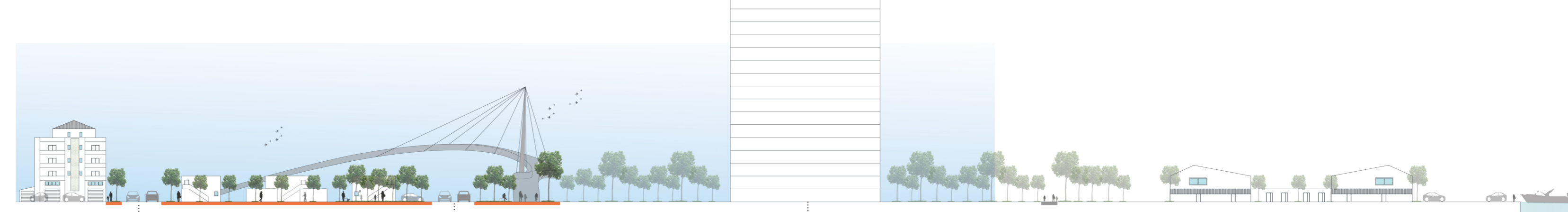
MASTERPLAN



SCALA 1:5000

SEZIONI

Sezione 1



Via Paolo Thaon de Revel

Lungomare Colombo

Piano particolareggiato PP.2

Mare

Sezione 3



Fiume Pescara

Via Andrea Doria

Via Alfonso di Vestea