

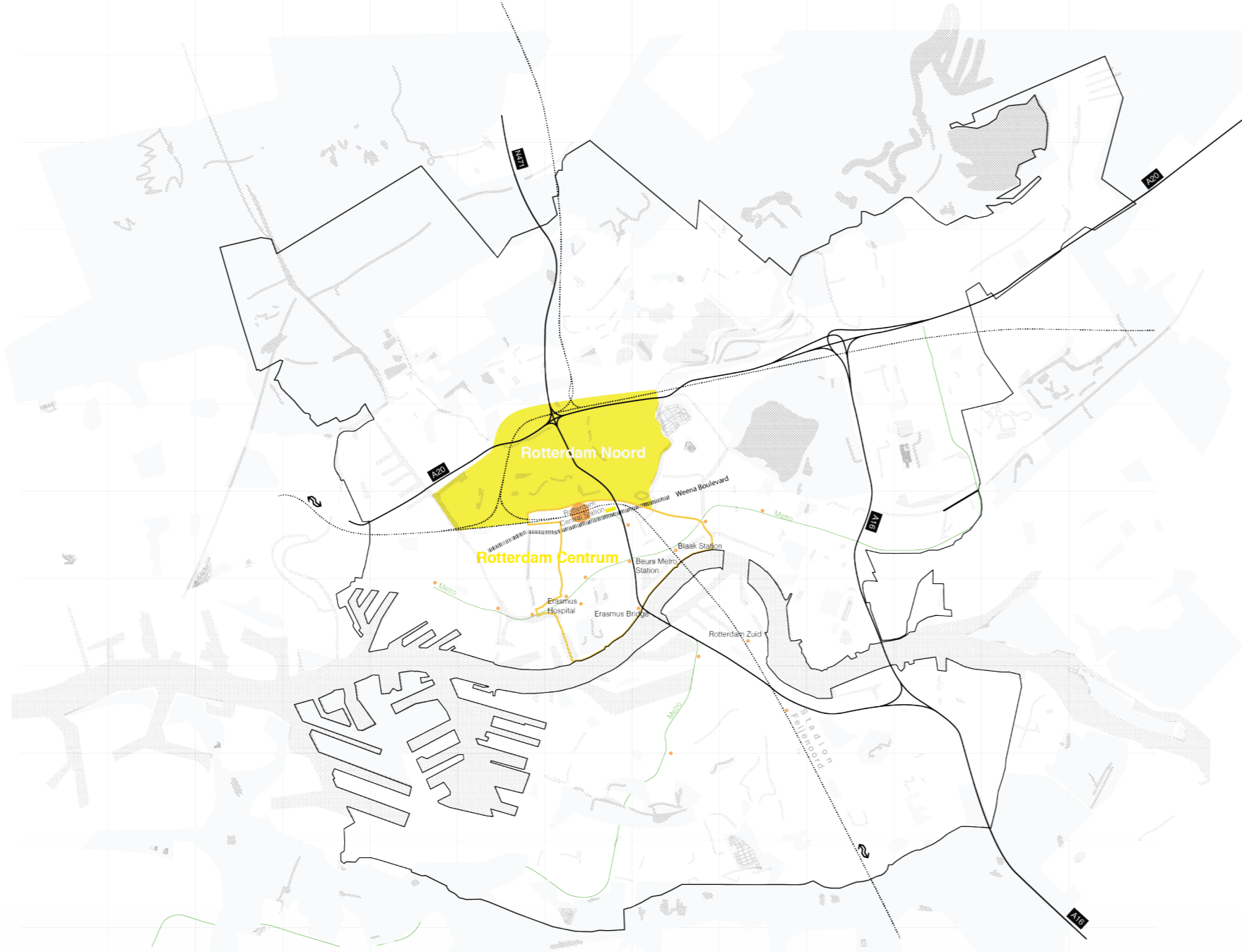
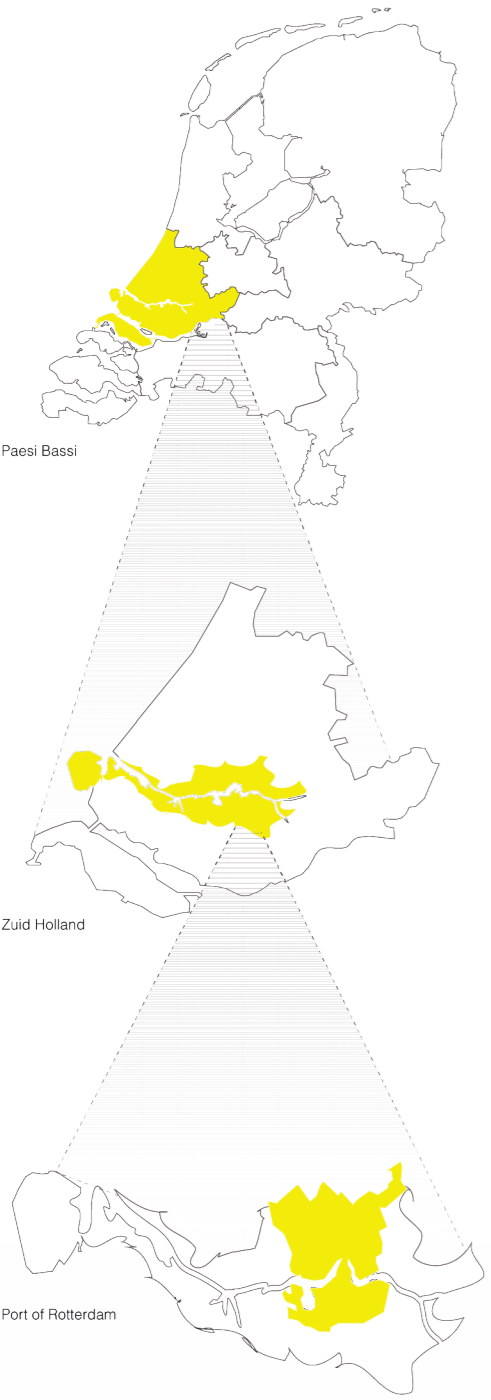


Laureando: Bogdan Ursan

TITOLO TESI: SchiekadeBlock

Relatore: prof. Luigi Coccia

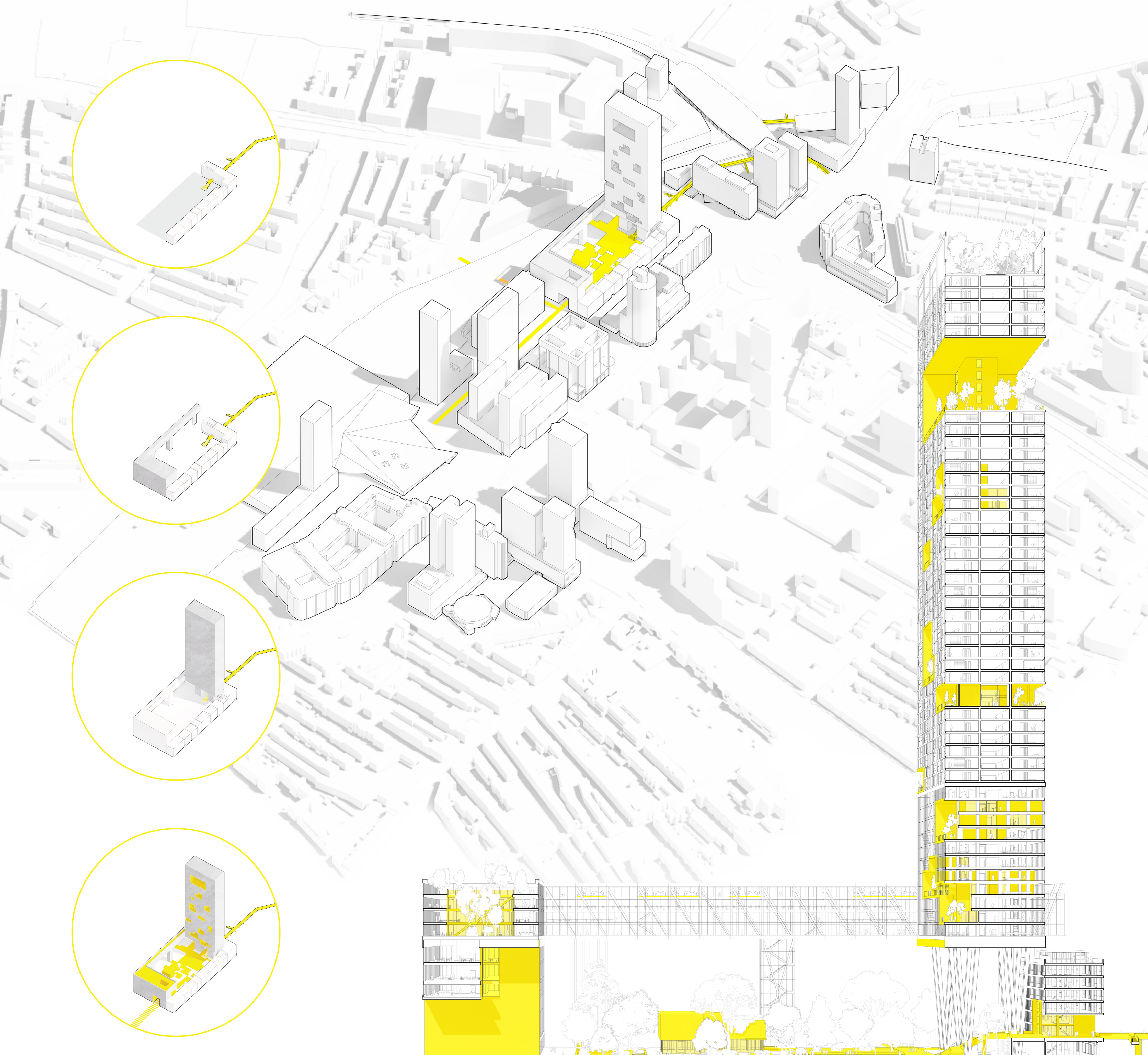
Lo SchiekadeBlock si trova nel Distretto Centrale di Rotterdam, è strategicamente situato nella città, sul collegamento tra la stazione centrale e i nuovi sviluppi dell'area Pompenburg e ZOHO. La posizione centrale e il mix di vita, lavoro, viaggio e relax rendono la zona frequentata attivamente. Negli ultimi anni, con interventi minori e molte iniziative private hanno incentivato la nascita di un ambiente creativo, innovativo e culturale. Lo Schiekadeblock è cresciuto fino a diventare un centro creativo e frequentato dal punto di vista commerciale con L'Op Het Dak, Biergarten e Annabel. Con il progetto si aggiunge un blocco uffici e una torre residenziale adeguato alle sfide future al centro della città. Ci saranno ulteriori spazi di lavoro per gli attuali imprenditori della zona che vogliono continuare a crescere e 500 appartamenti, tutto collegato da spazi pubblici distribuito lungo tutta l'altezza della torre. In questo modo lo Schiekadeblok rimane anche un luogo piacevole dove sedersi su una terrazza, mangiare fuori e visitare i giardini pensili.



Rotterdam Evocazioni 1:100.000

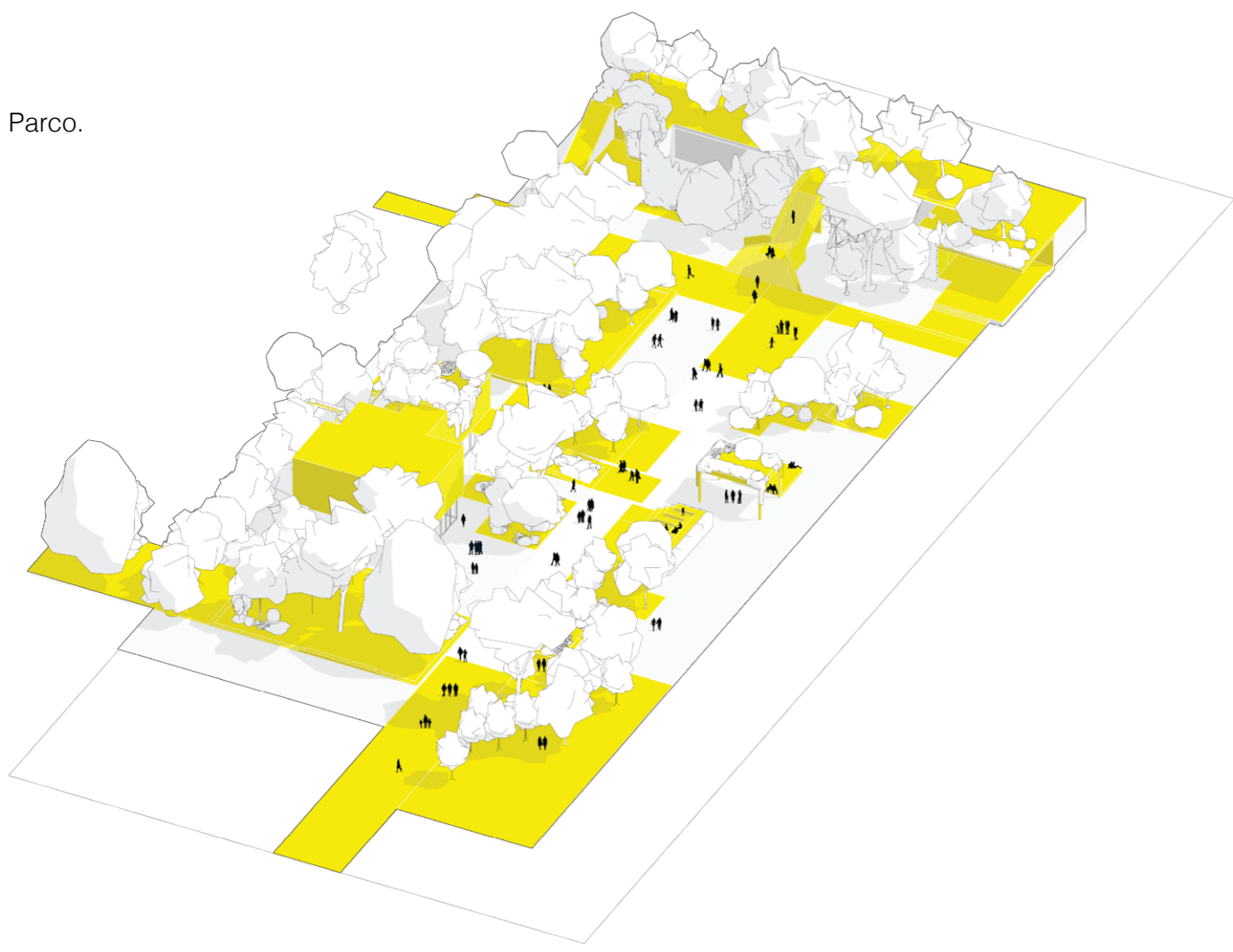


Rotterdam Turismo 1:100.000

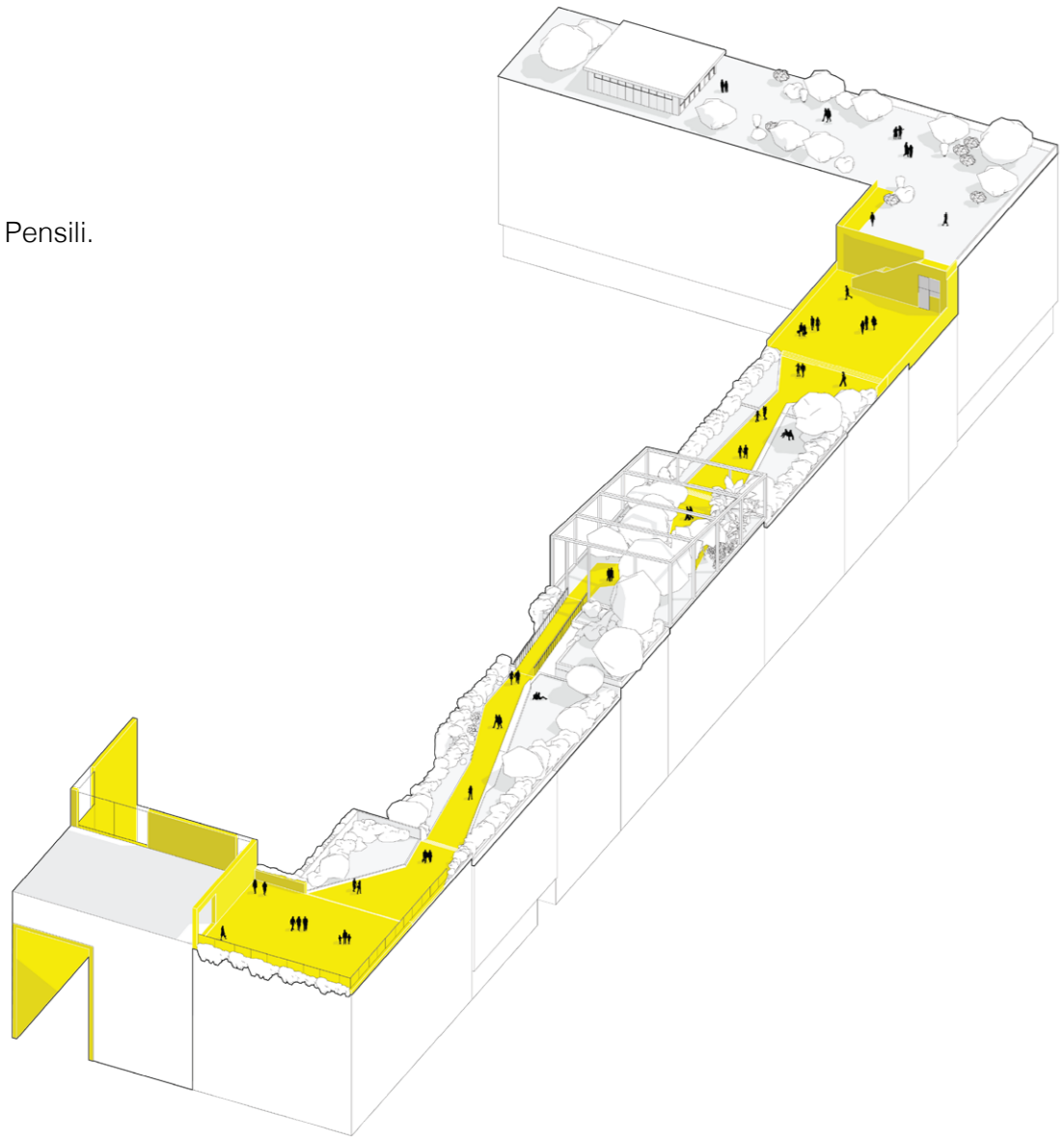


Sezione Prospettica

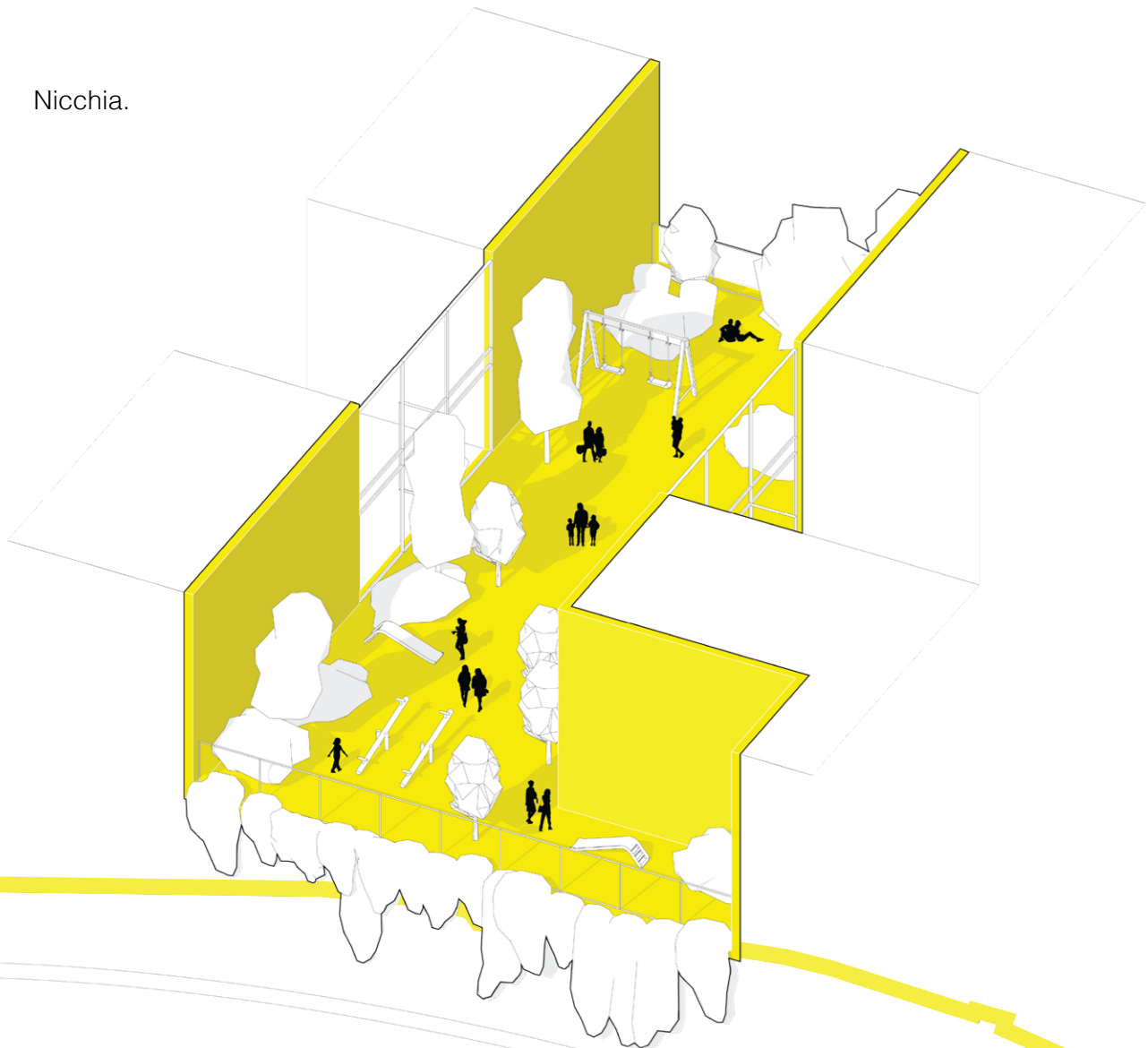
Parco.



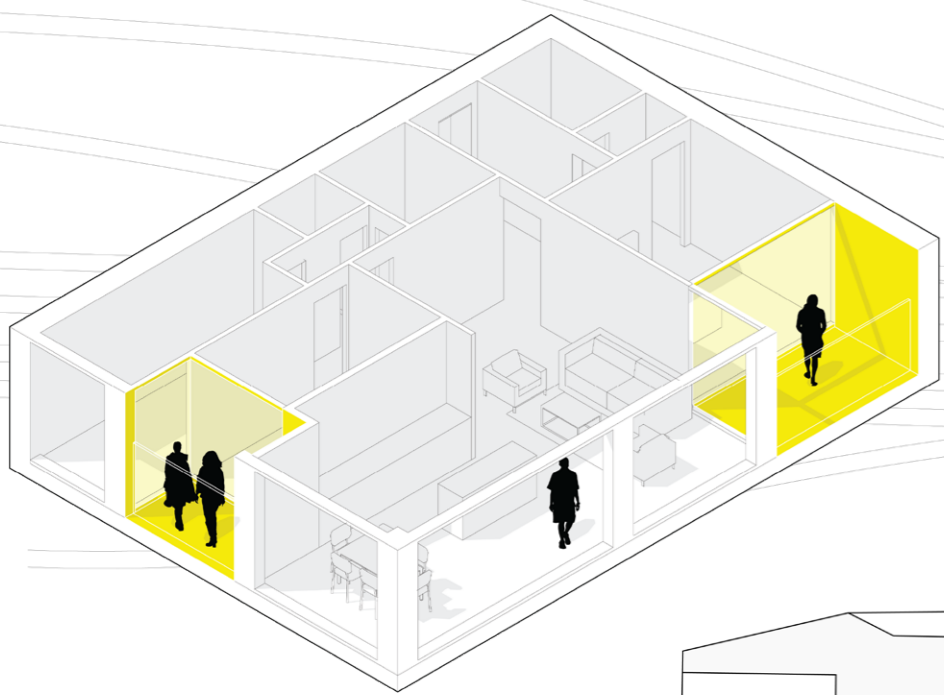
Giardini Pensili.



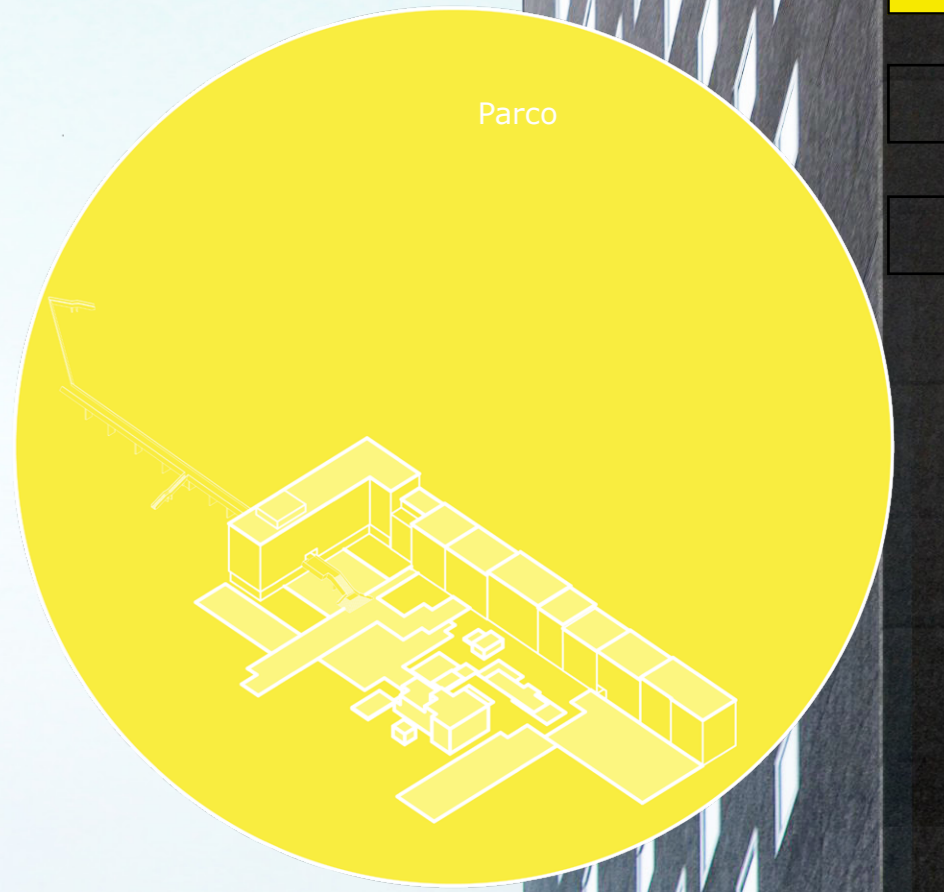
Nicchia.



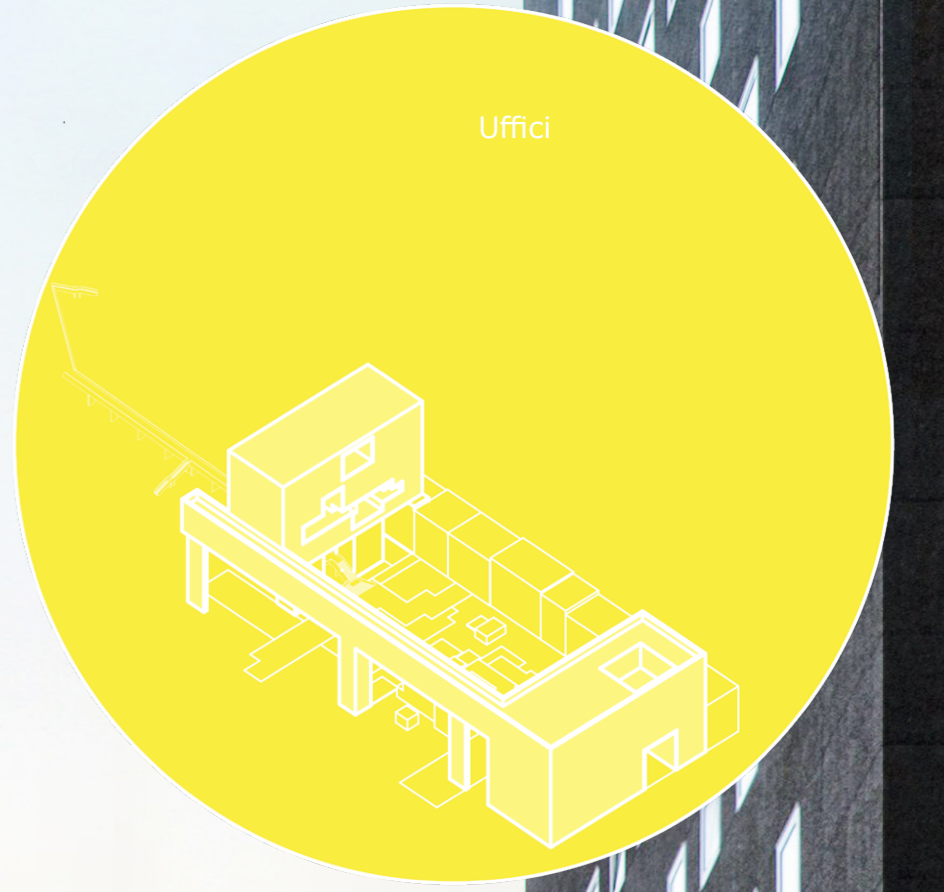
Terrazzi.



Parco



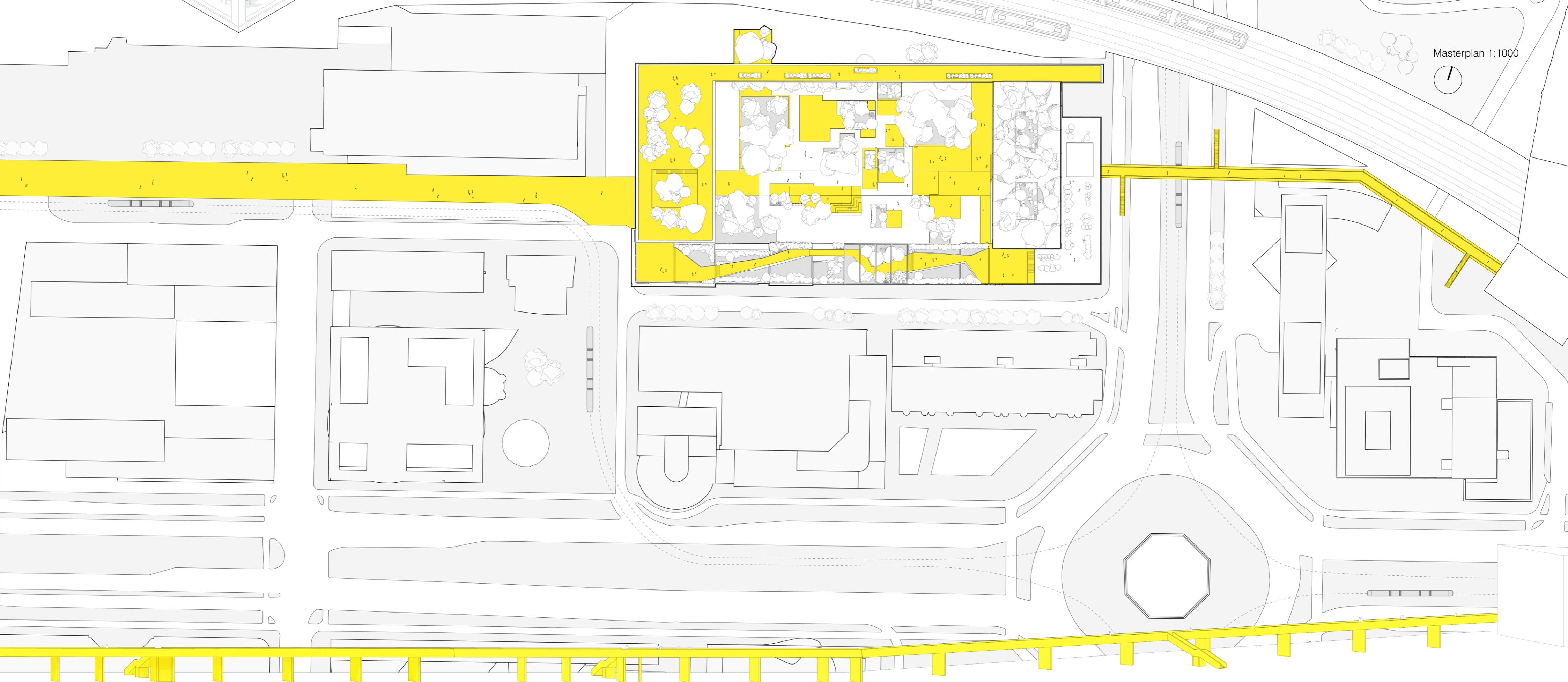
Uffici



Abitazioni

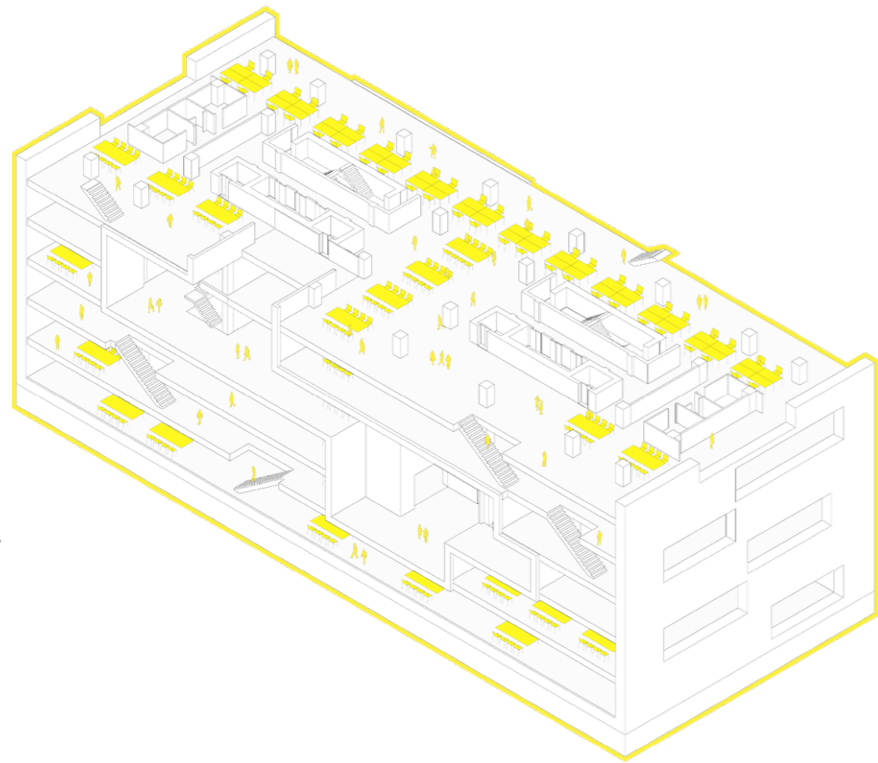


Masterplan 1:1000

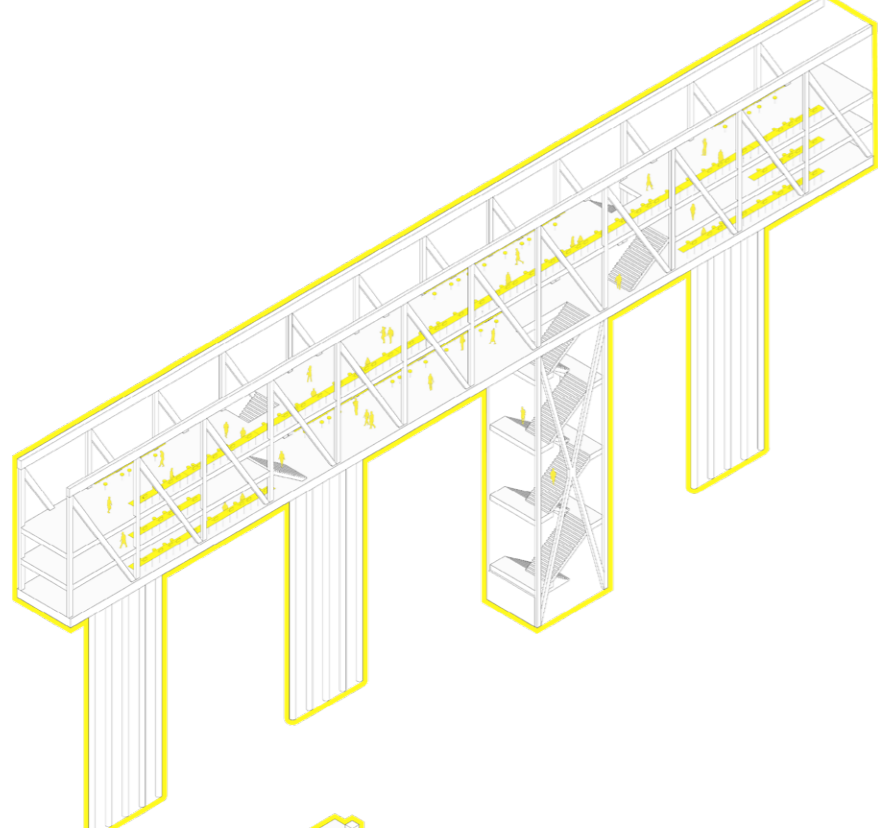




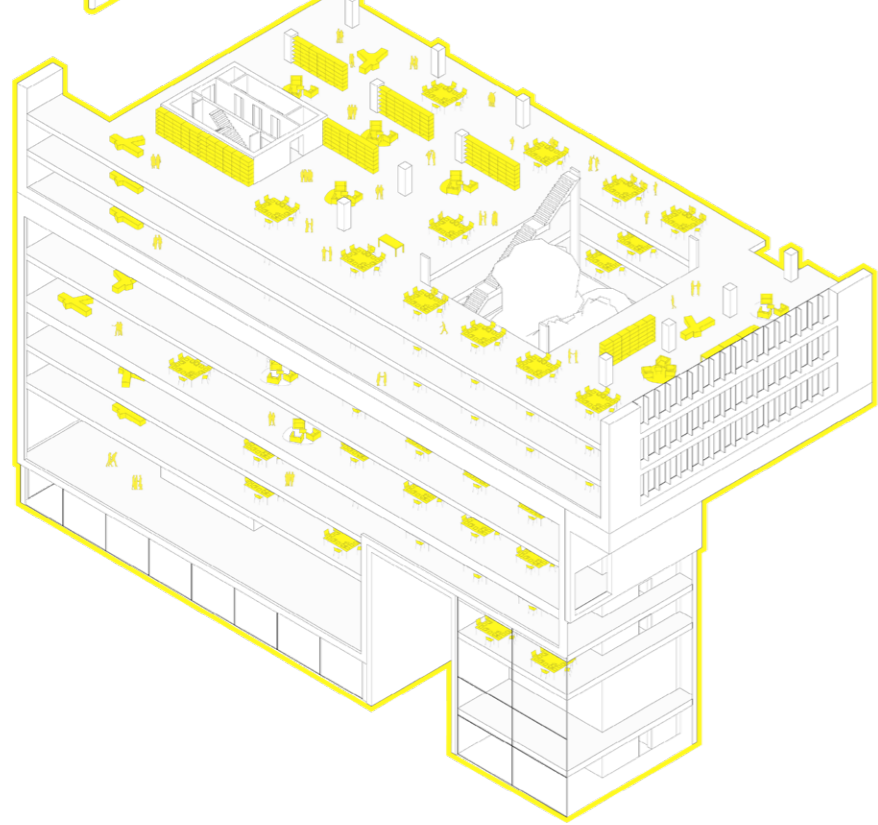
Co-Working.



Flex Offices.



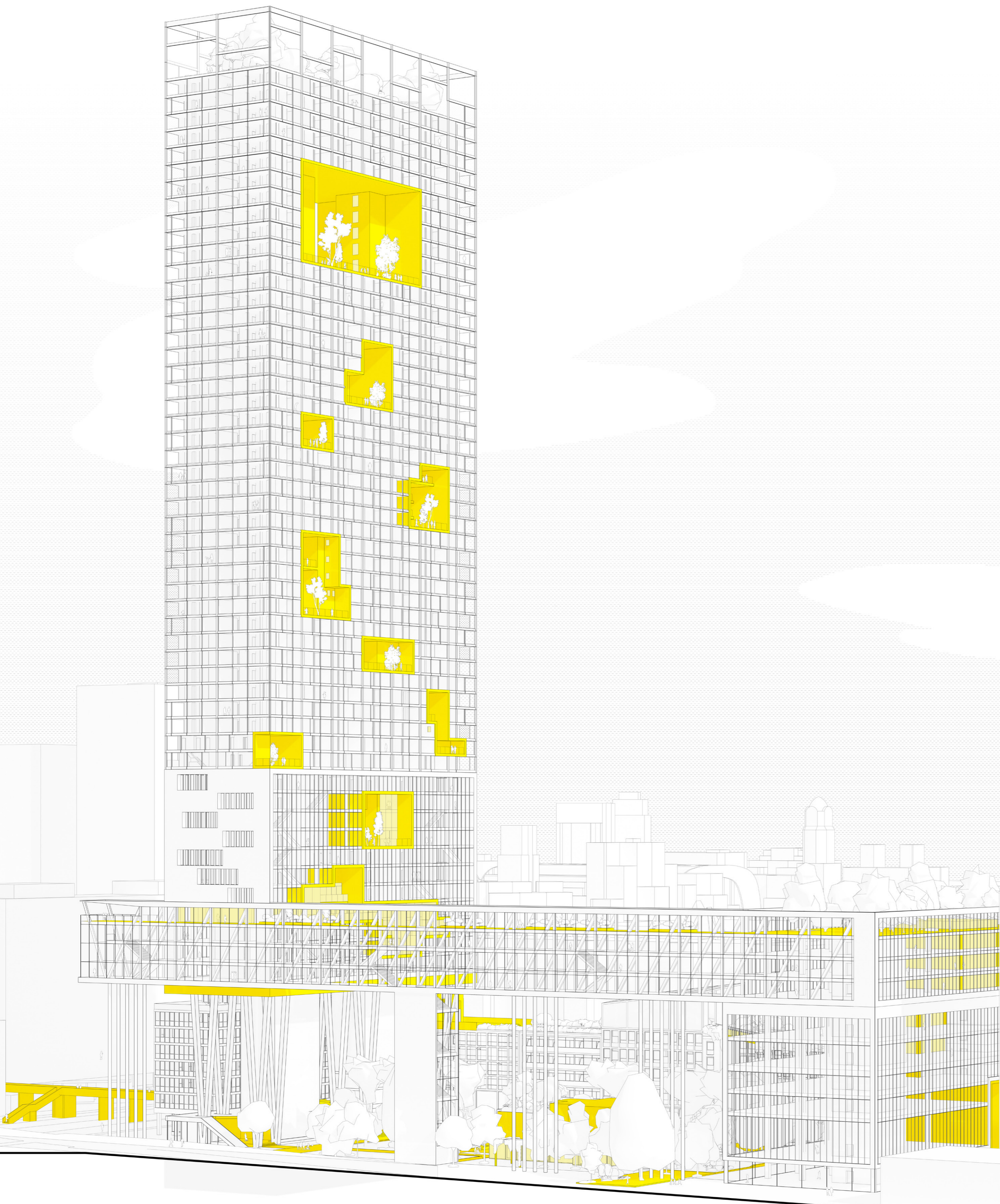
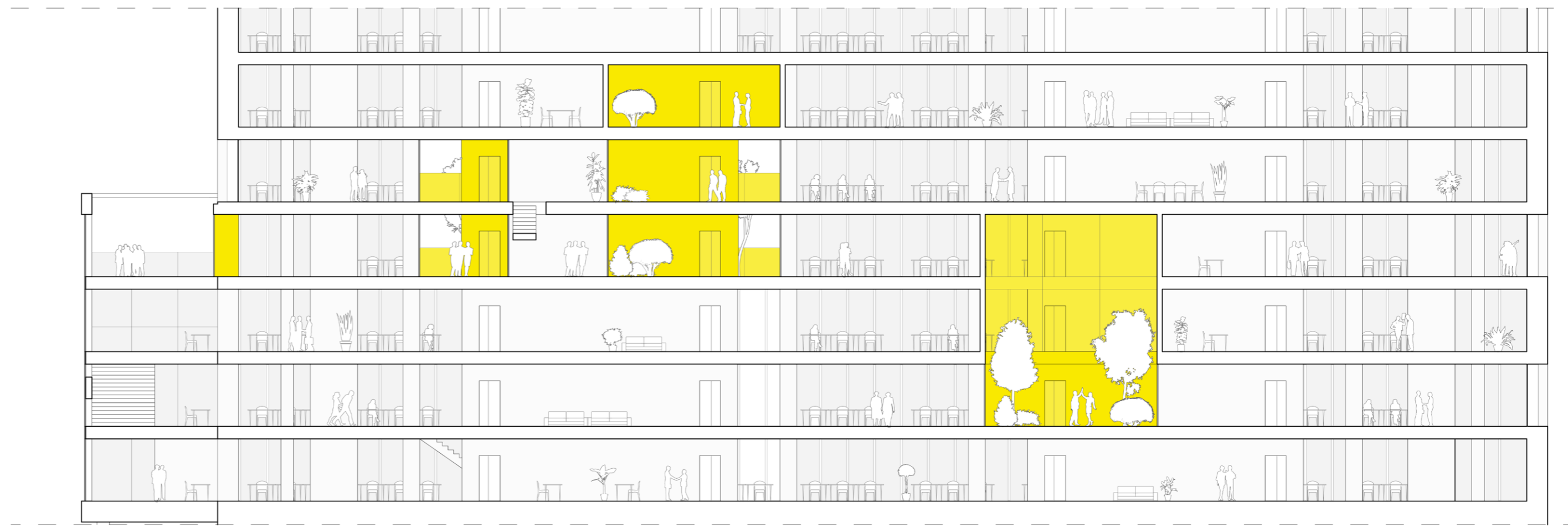
Studio.



Pianta 3° piano Uffici 1:200



Stralcio Sezione Uffici 1:200





Pianta 7° piano Abitazioni 1:200



Stralcio Sezione Abitazioni 1:200

