



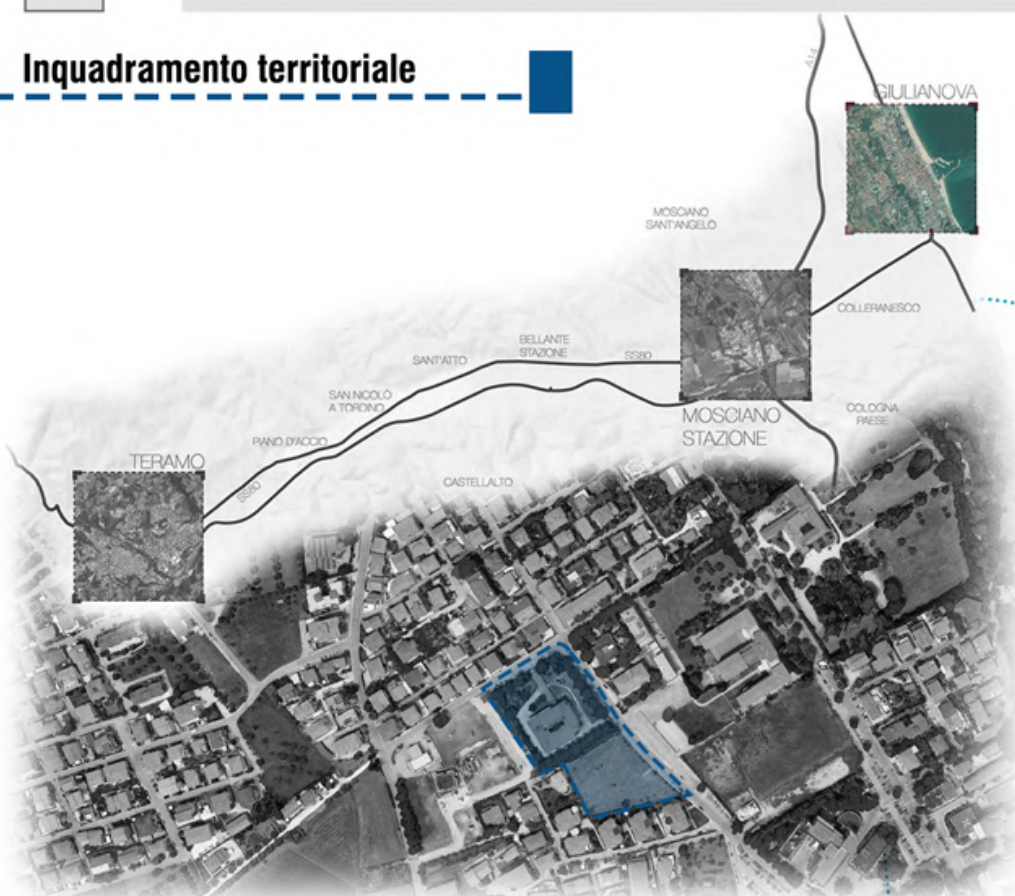
TITOLO TESI: Vuoto a Prendere

Relatore: prof. Marco D'annuntis

Laureando: Simone Tancredi

La genesi del mio progetto di tesi inizia con l'attività di ricerca con l'ordine degli architetti di Teramo; ricerca che ha avuto lo scopo di localizzare e fotografare lo stato degli edifici di ordine superiore costruiti dopo gli anni 50, strutture, che sono state dismesse oppure sono in via di dismissione presenti nel territorio teramano. Dopo un attento studio di queste aree, la scelta progettuale è ricaduta sull'EX palazzo di giustizia, presente nella città di Giulianova. Il progetto ha come punto cardine la creazione di un polo al cui interno saranno inseriti i servizi fondamentali per il cittadino, facilmente raggiungibile dal centro storico e vicino ad altri servizi importanti della città. Altro punto cardine del progetto è stato quello di creare anche una centralità "green" potenziata con l'annessione di un'area verde che confina con l'EX palazzo di giustizia. L'obiettivo è stato quello di creare una connessione tra pubblico e privato, facendo in modo che la mia area di progetto potesse fungere da anello di congiunzione tra due sistemi che adesso dividono la città.

Inquadramento territoriale



Edifici e servizi presenti

- H Ospedale
- S Scuole
- Edifici del riuso

Biografia dell'edificio

- Nome : Ex palazzo di giustizia
- Posizionamento rispetto alla città : Centrale
- Destinazione d'uso : Tribunale
- Anno/Epoca di realizzazione : 1977
- Anno di dismissione : 23 settembre 2013
- Tipologia costruttiva : Cemento armato
- Altezza edificio : 12 metri

Utilizzo del lotto

- 17,10 %
- Superficie totale : 6105 mq
- Superficie edificata : 1080 mq

Utilizzo del suolo non edificato

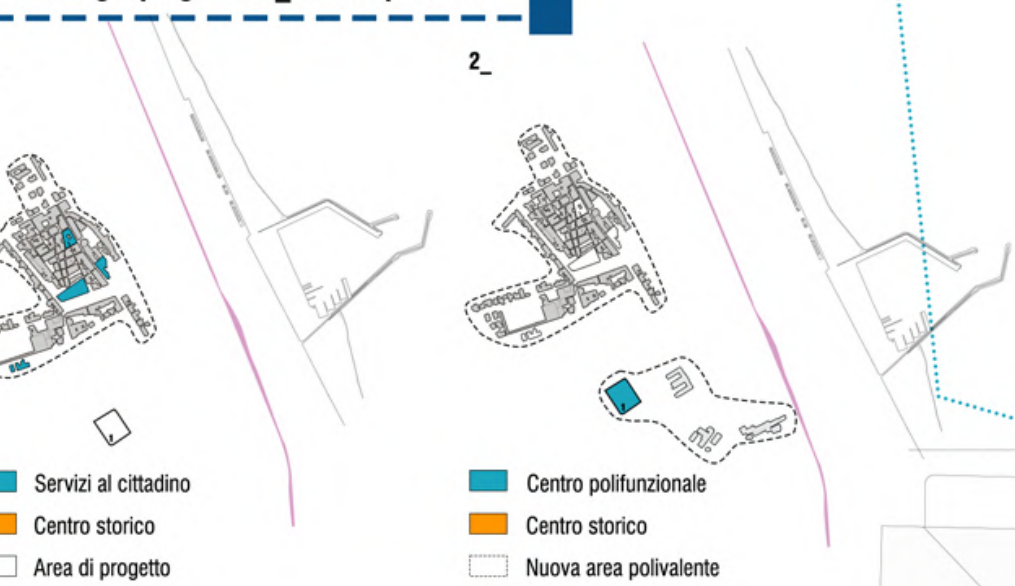
- 41,40 %
- Superficie permeabile : 2943 mq
- Superficie cementata : 2082 mq

Descrizione Qualitativa

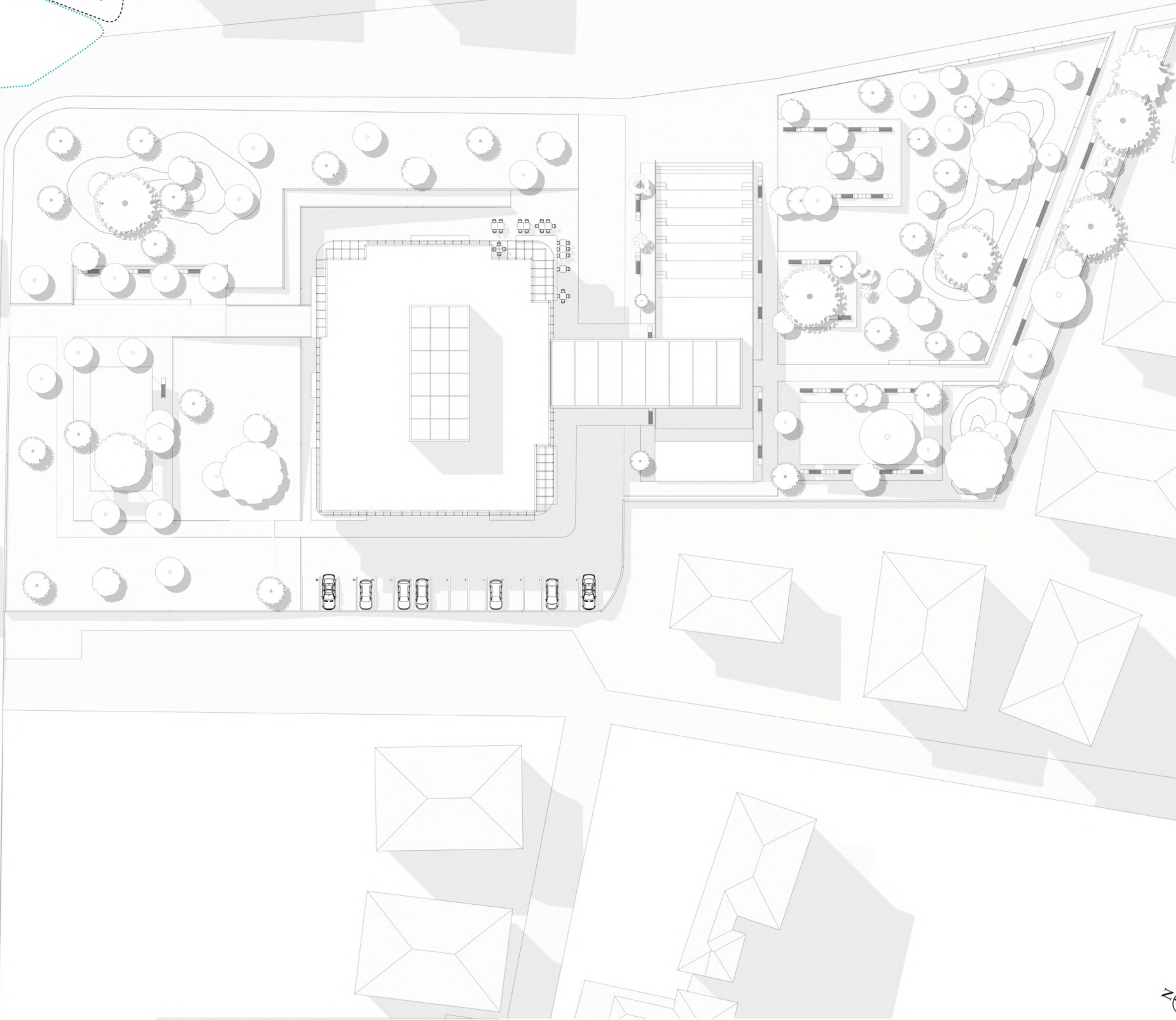
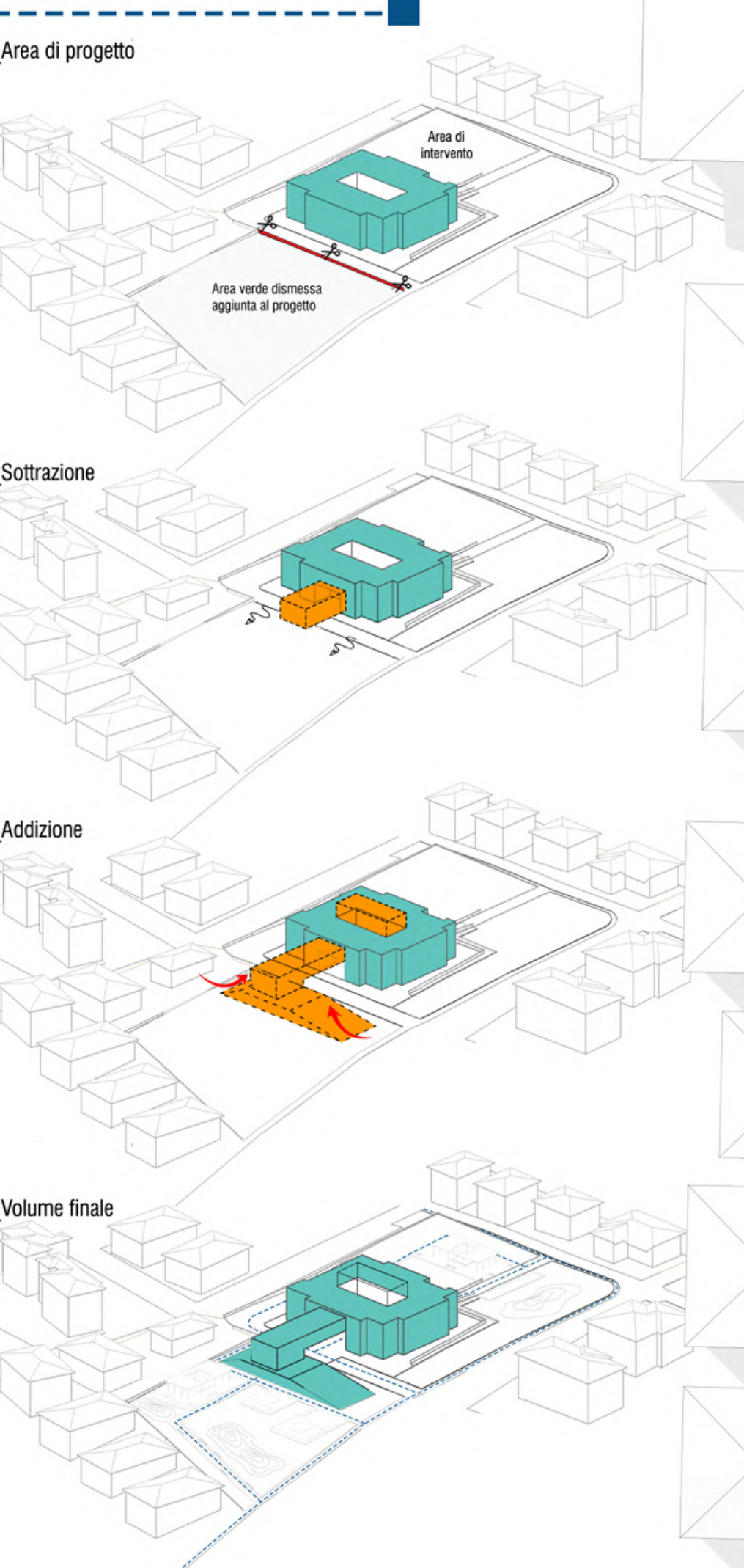
- Relazione a scala territoriale : [Progressive bar]
- Vicinanza a poli importanti : [Progressive bar]
- Presenza aree/spazi pubblici : [Progressive bar]
- Qualità architettonica : [Progressive bar]
- Stato di manutenzione : [Progressive bar]
- Qualità del verde di pertinenza : [Progressive bar]



Strategia progettuale_sistemi presenti



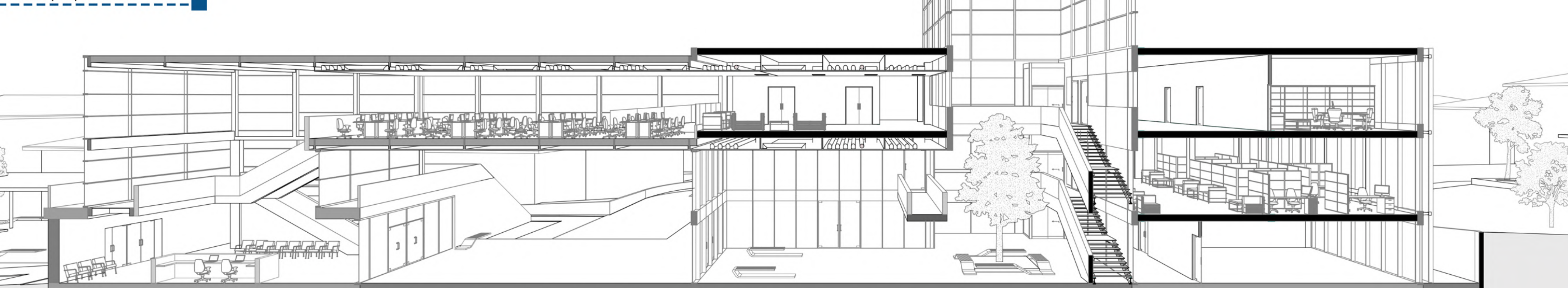
CONCEPT



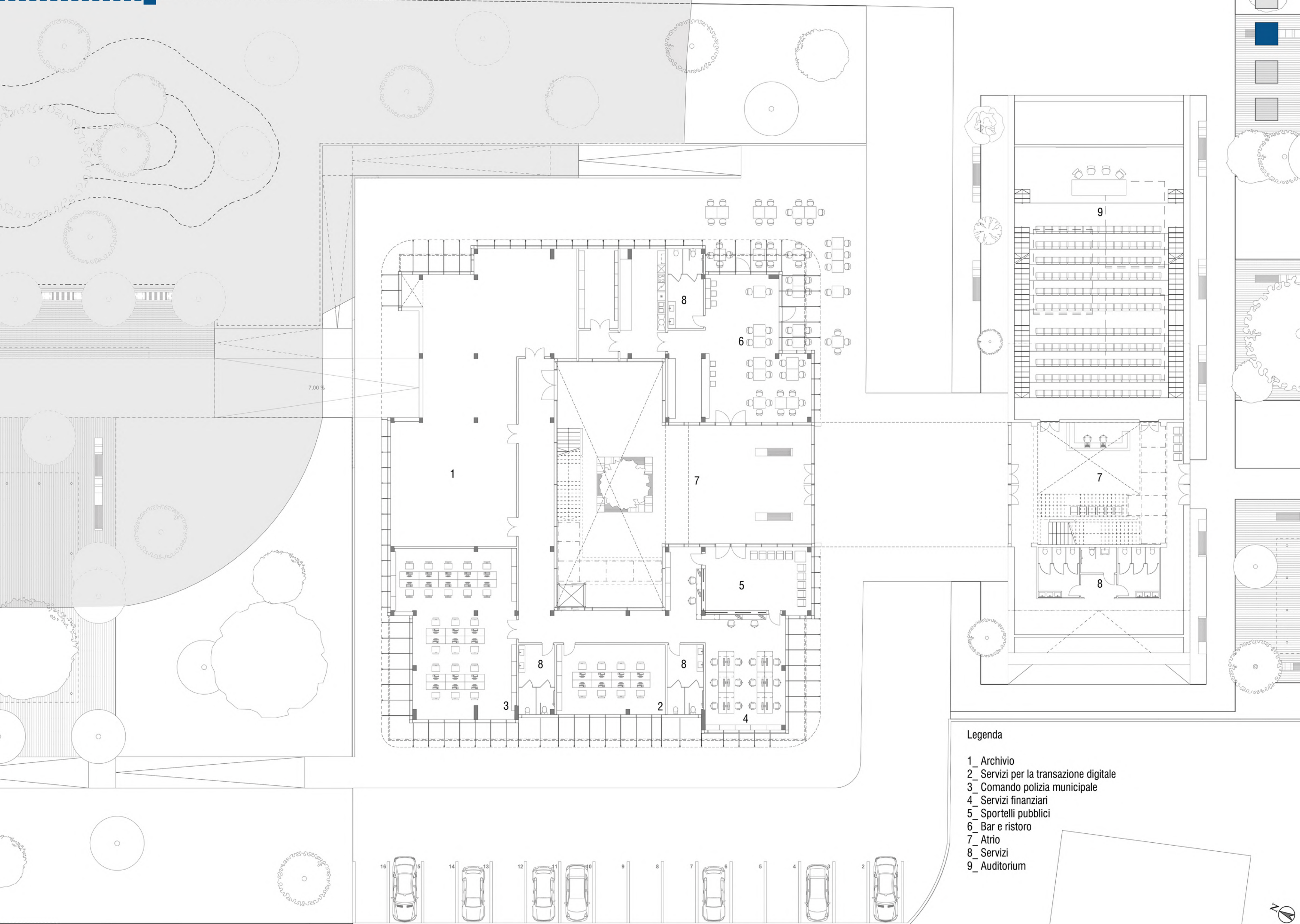
Prospetto Nord scala 1:200



Sezione prospettica scala 1:100



Pianta piano terra scala 1:200



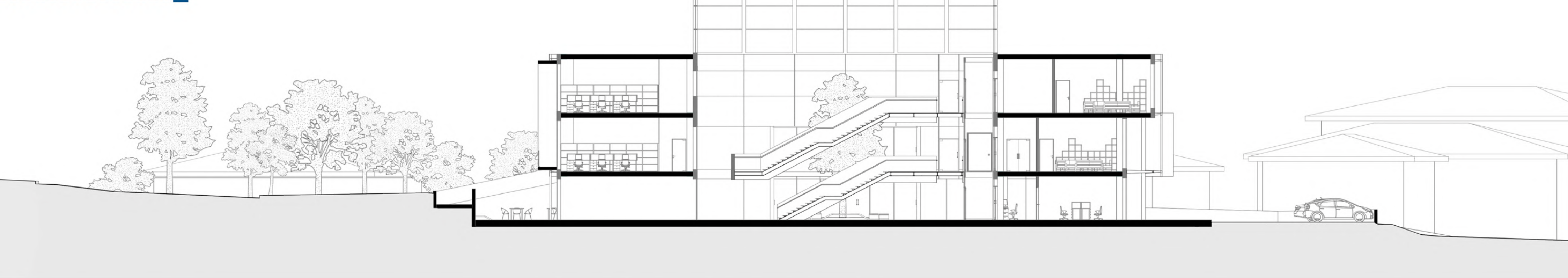
Legenda

- 1_Archivio
- 2_Servizi per la transazione digitale
- 3_Comando polizia municipale
- 4_Servizi finanziari
- 5_Sportelli pubblici
- 6_Bar e ristoro
- 7_Atrio
- 8_Servizi
- 9_Auditorium

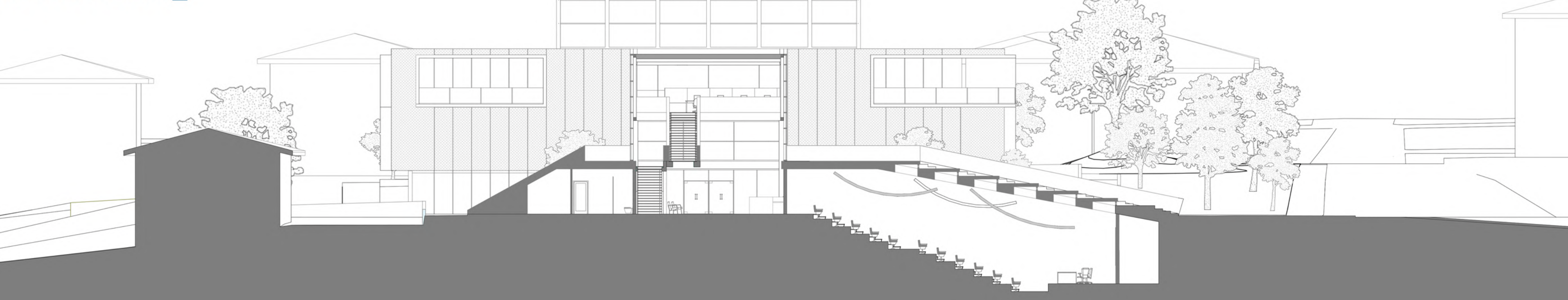
Prospetto Sud scala 1:200



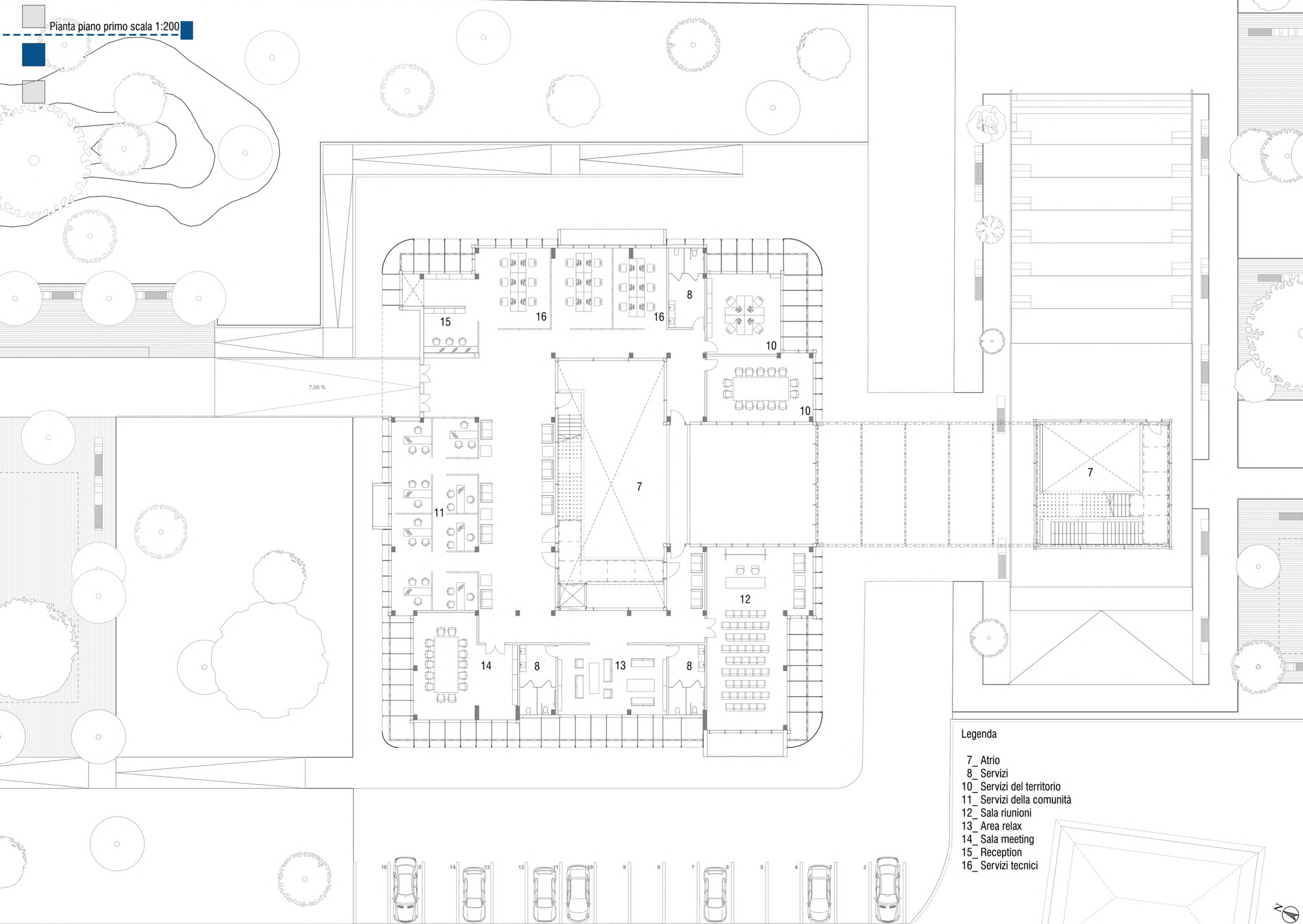
Sezione corte scala 1:200



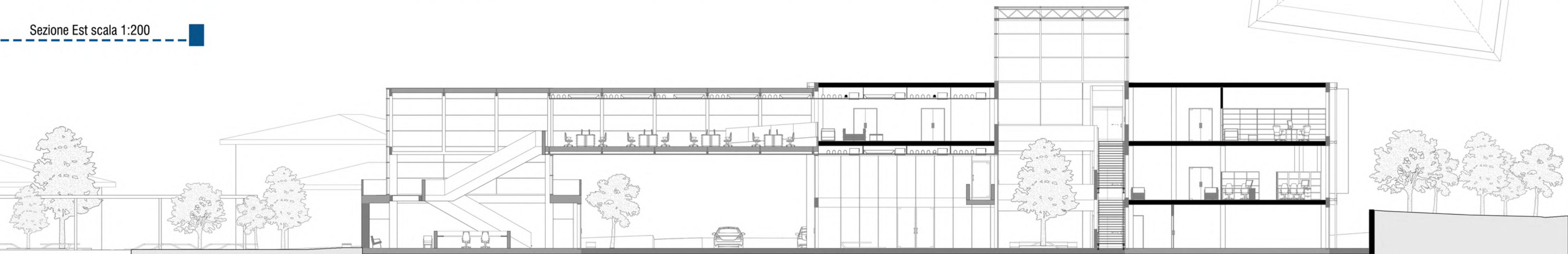
Sezione Auditorium scala 1:200



Pianta piano primo scala 1:200



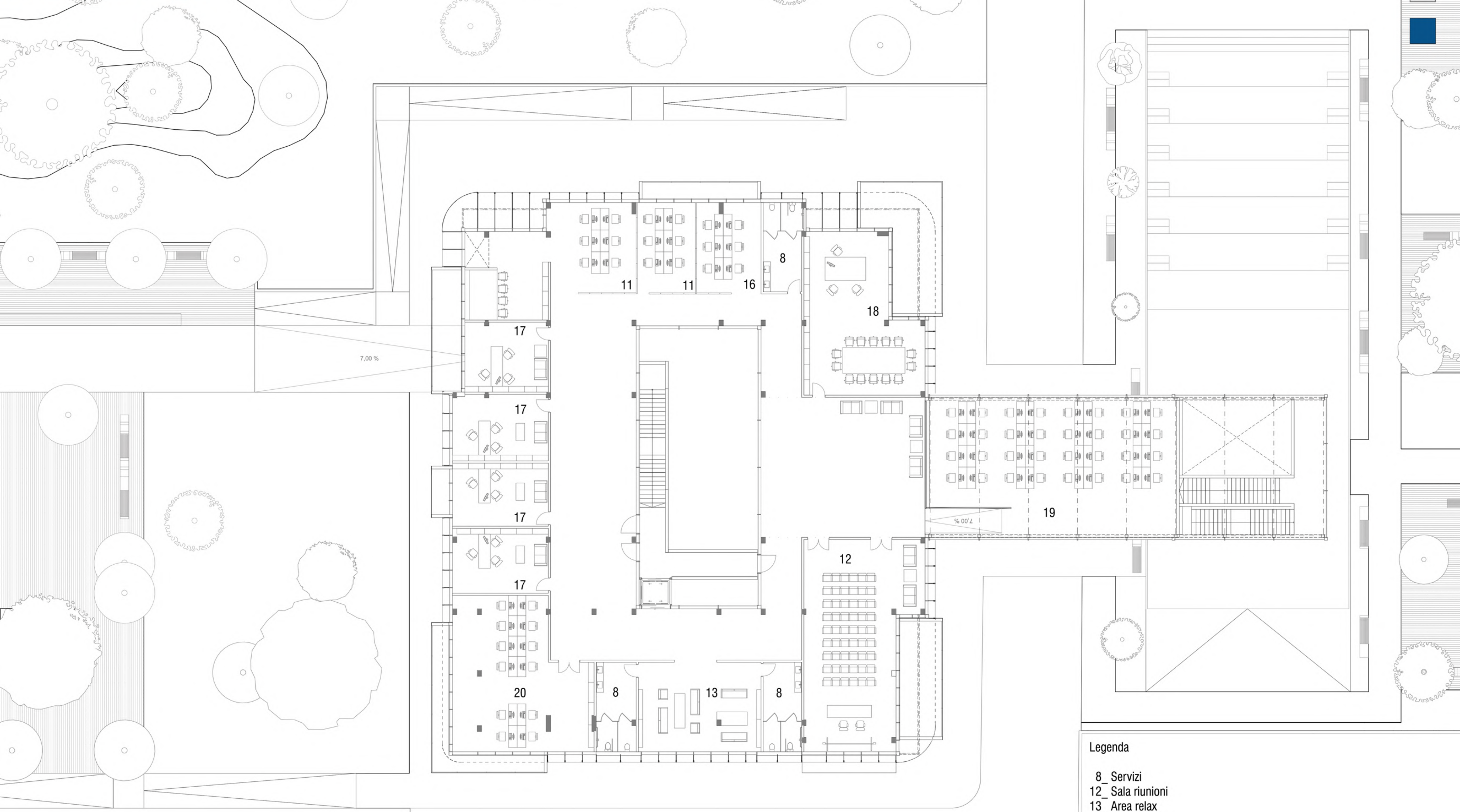
Sezione Est scala 1:200



Prospetto Est scala 1:200



Pianta piano secondo scala 1:200



Legenda

- 8 Servizi
- 12 Sala riunioni
- 13 Area relax
- 16 Servizi tecnici
- 17 Uffici dirigenti
- 18 Ufficio del sindaco
- 19 Uffici giunta comunale
- 20 Promozione del territorio

Assonometria generale

