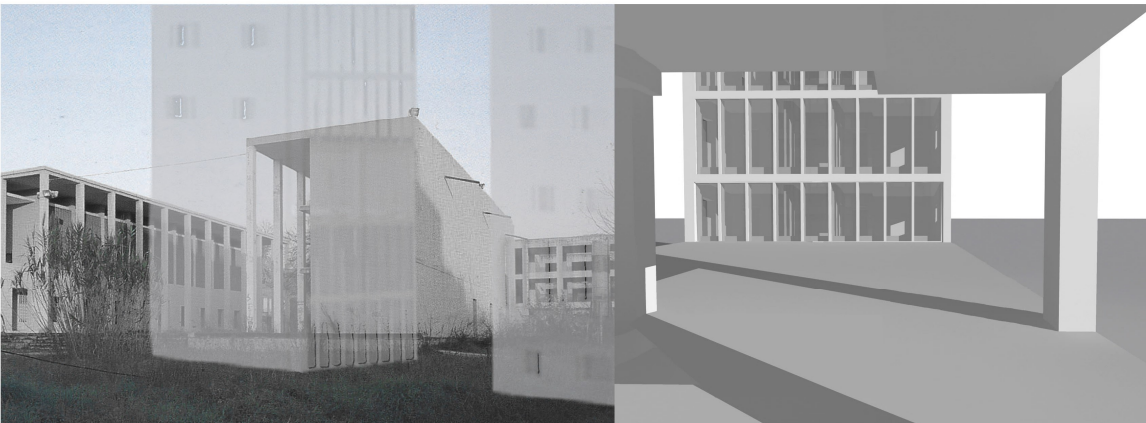
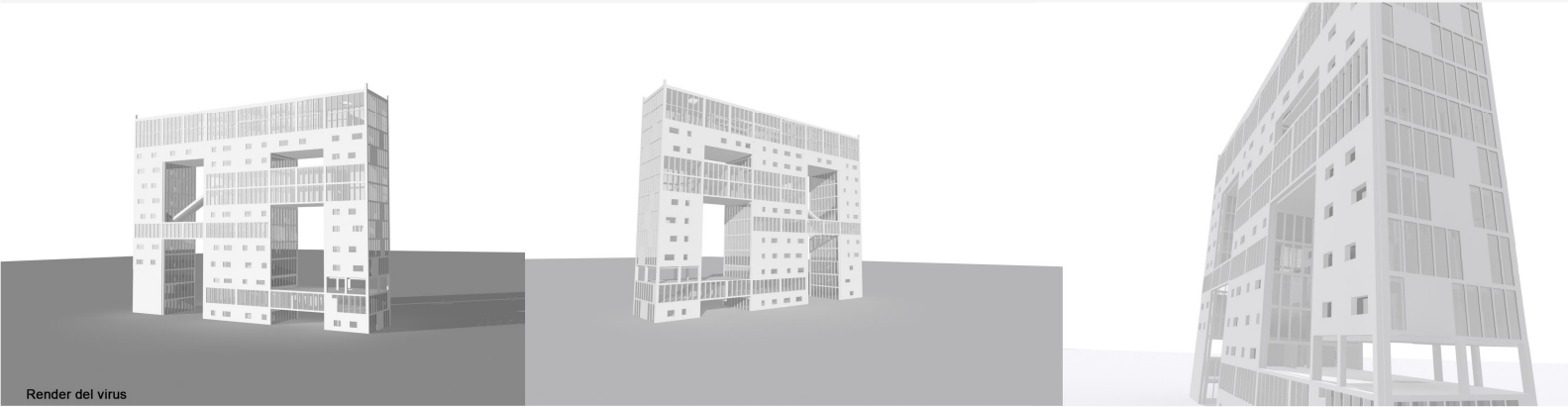
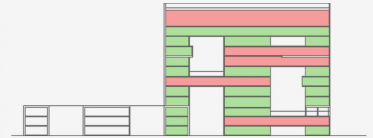


percorsi  
(scale-ascensori-vedute- luoghi pubblici)



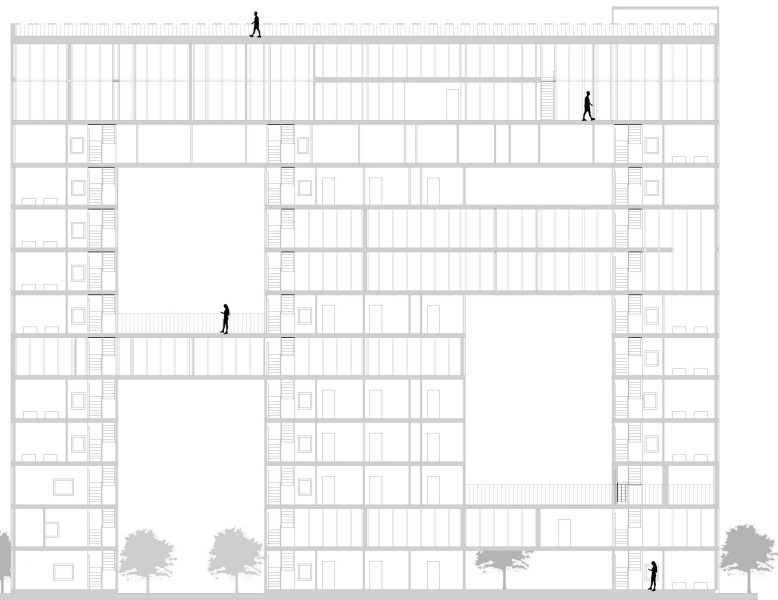
spazi pubblici \* spazi privati



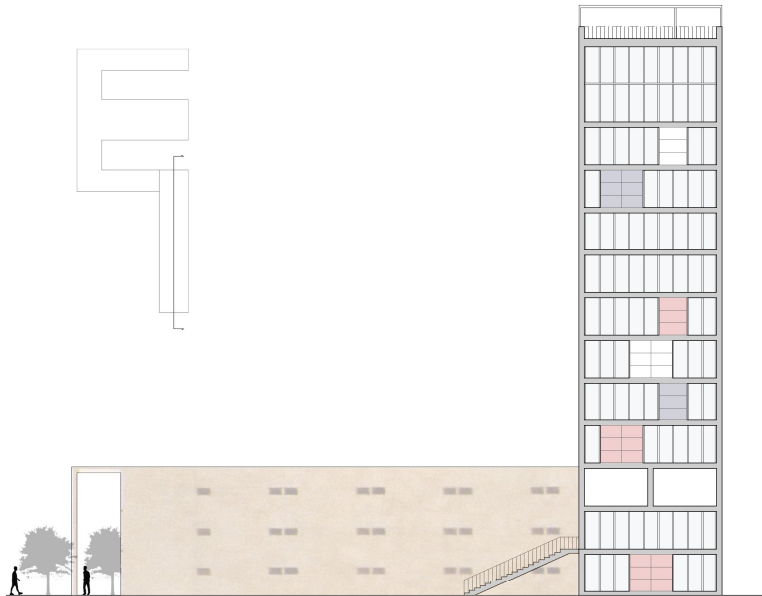
Masterplan  
scala 1:2000



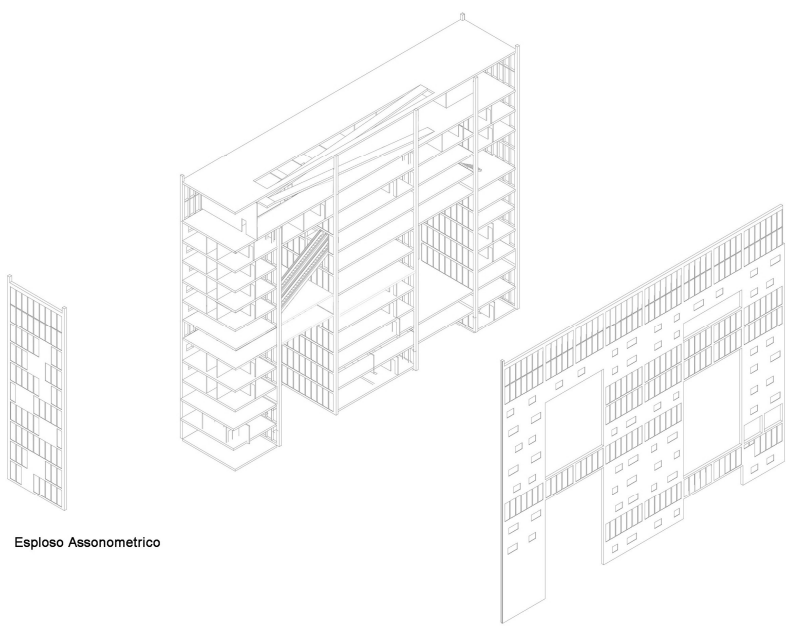
studente: Ferramini Jessica



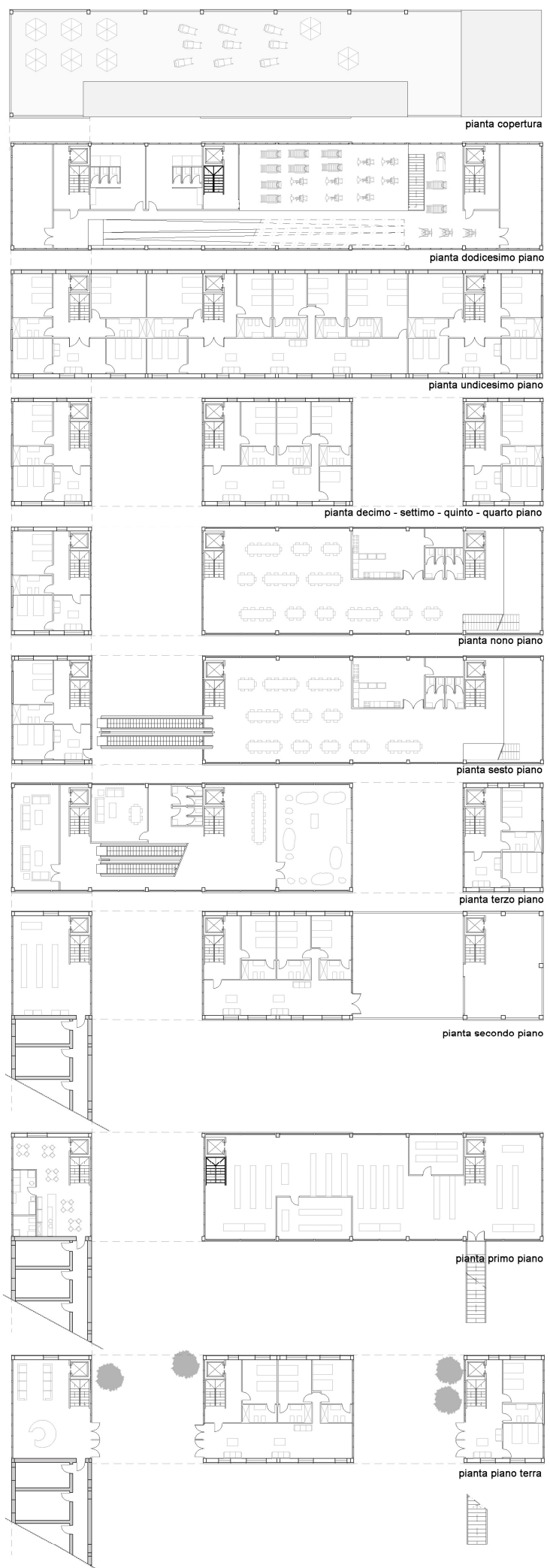
sezione trasversale



Prospecto D 1:200



Esploso Assonometrico



pianta copertura

pianta dodicesimo piano

pianta undicesimo piano

pianta decimo - settimo - quinto - quarto piano

pianta nono piano

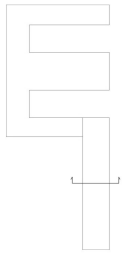
pianta sesto piano

pianta terzo piano

pianta secondo piano

pianta primo piano

pianta piano terra



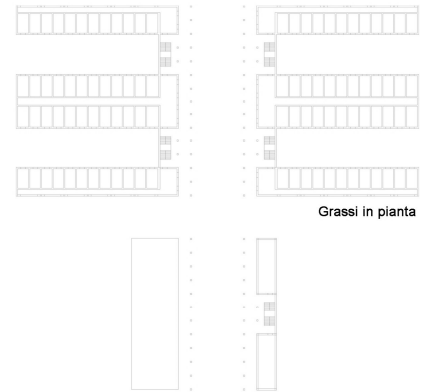
Sezione longitudinale 1:200



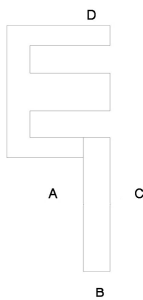
Prospetto D1:200



Prospetto C 1:200



Grassi in pianta



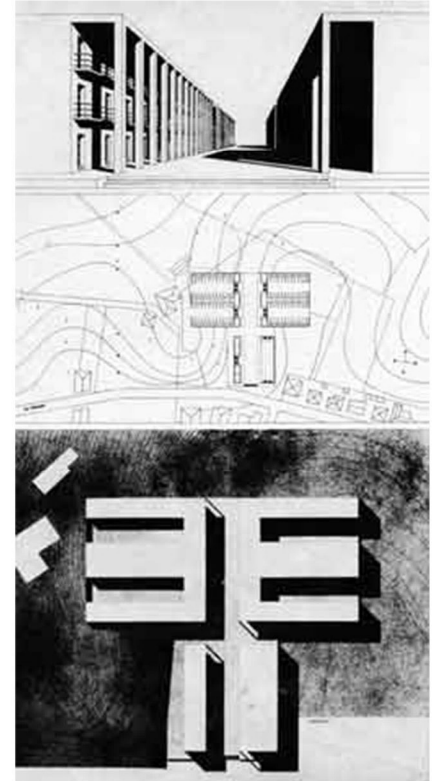
Prospetta A 1:200



# RELAZIONE WORKSHOP\_ROVINE CONTEMPORANEE PROGETTO\_STUDENTS HOME

## CENNI STORICI

1976\_ Il progetto di Giorgio Grassi e Antonio Monestiroli vince il concorso ad inviti per la Casa dello studente della Libera Università G. D'Annunzio. 1977\_ Iniziano i lavori, finanziati dall'allora Opera Universitaria. 1980\_ Vengono completati i lavori relativi alla mensa e al primo lotto, mentre i lavori per il secondo e il terzo lotto si bloccano in attesa di finanziamenti. 1986\_ Il complesso universitario viene ampliato, nasce il nuovo campus dell'Università di Chieti. 2000\_ In una delibera del Consiglio di Amministrazione viene proposta la trasformazione dell'edificio di Grassi e Monestiroli in residenze e strutture ricettive per gli studenti dell'Università e gli utenti dell'Ospedale SS. Annunziata. 2008/2009\_ In vista dei Giochi Olimpici di Pescara del 2009, si decide di costruire il Villaggio degli Atleti nella zona antistante al campus. 2008\_ Demolizione della casa dello studente viene mantenuto soltanto il blocco della mensa.



## PROGETTO

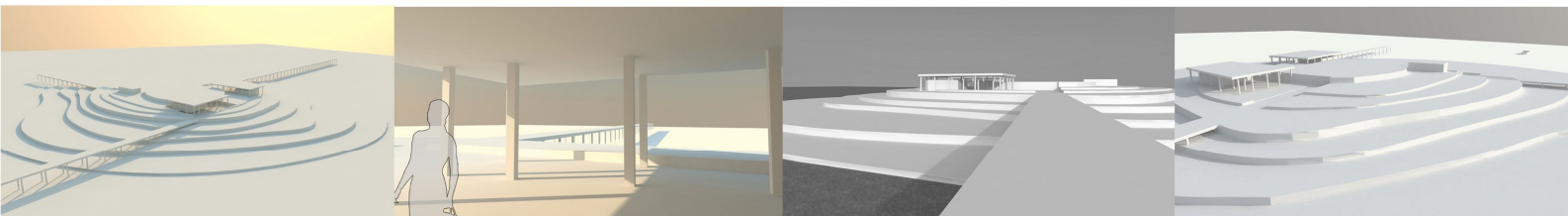
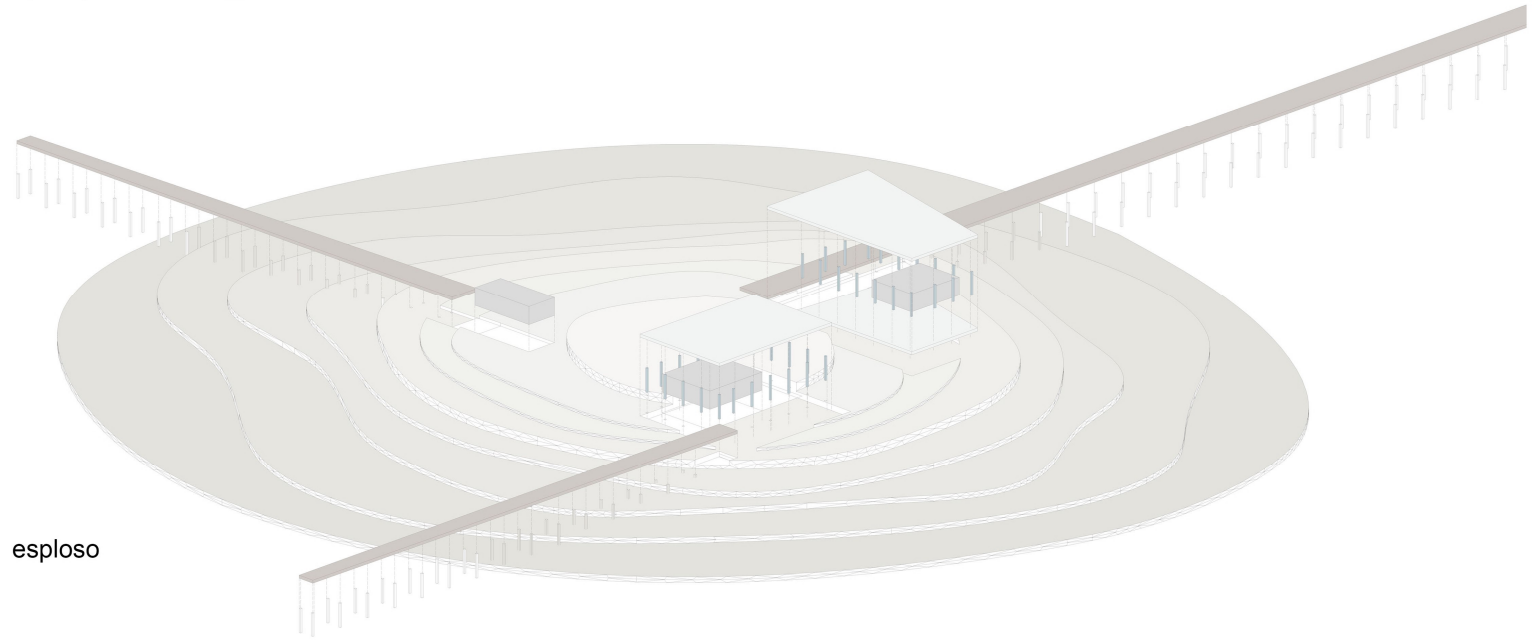
Ho voluto mantenere la destinazione d'uso del progetto di Grassi perchè ci troviamo in un complesso universitario, mantenendo le forme iniziali con degli ampliamenti per creare continuità nelle zone pubbliche.

Ho sfruttato un gesto, cioè il ribaltamento della pianta a prospetto di una parte di edificio adibito a dormitori. Si viene a creare un virus delle stesse dimensioni, però in altezza. Ne nasce un super-blocco imponente, che si impone sul resto del complesso universitario.

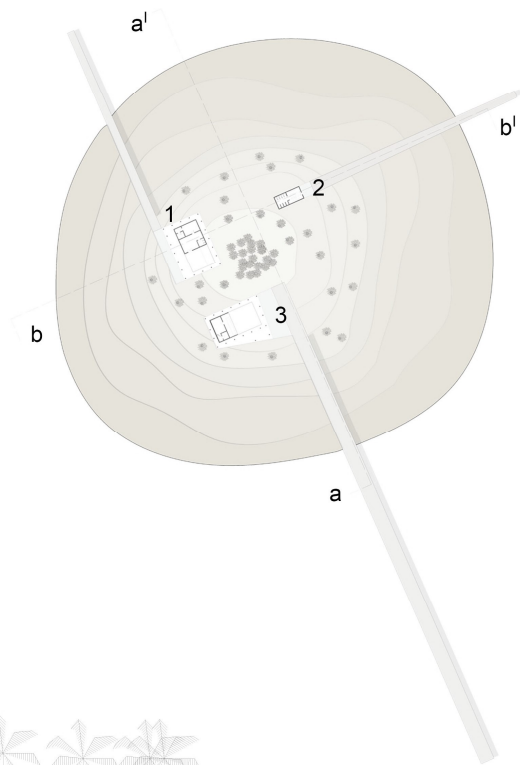
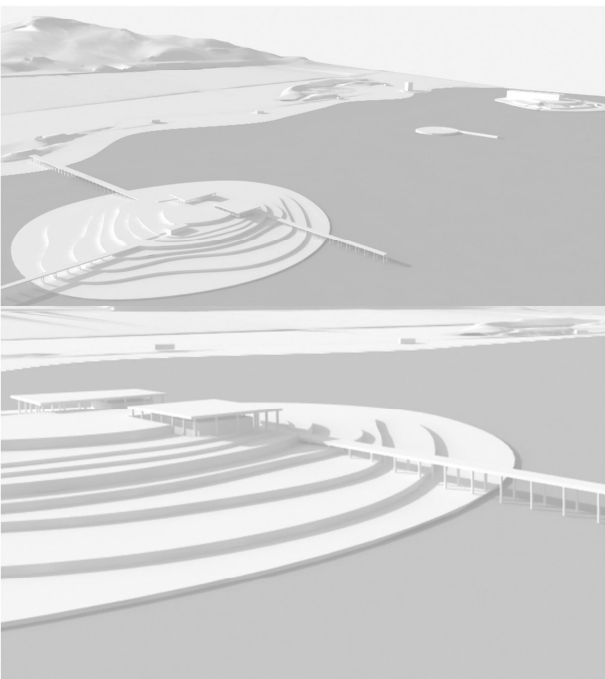
Al suo interno ho creato degli spazi pubblici e privati distribuiti su dodici piani. Ci sono: i dormitori per gli studenti, una grande aula studio, una palestra, una zona cucina, ed una zona relax con divani. Le aree di connessione e collegamento sono state concepite come una serie di piccole strade verticali che uniscono i vari blocchi pubblici e privati.



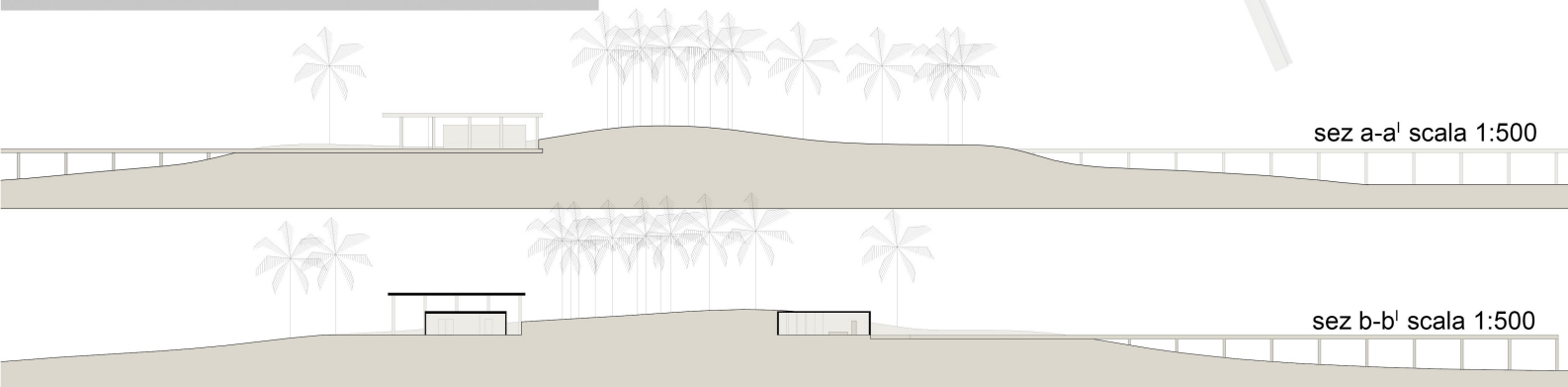
LABORATORIO DI PROGETTAZIONE DELL'ARCHITETTURA  
Spazi per il turismo\_ Marina Palmense

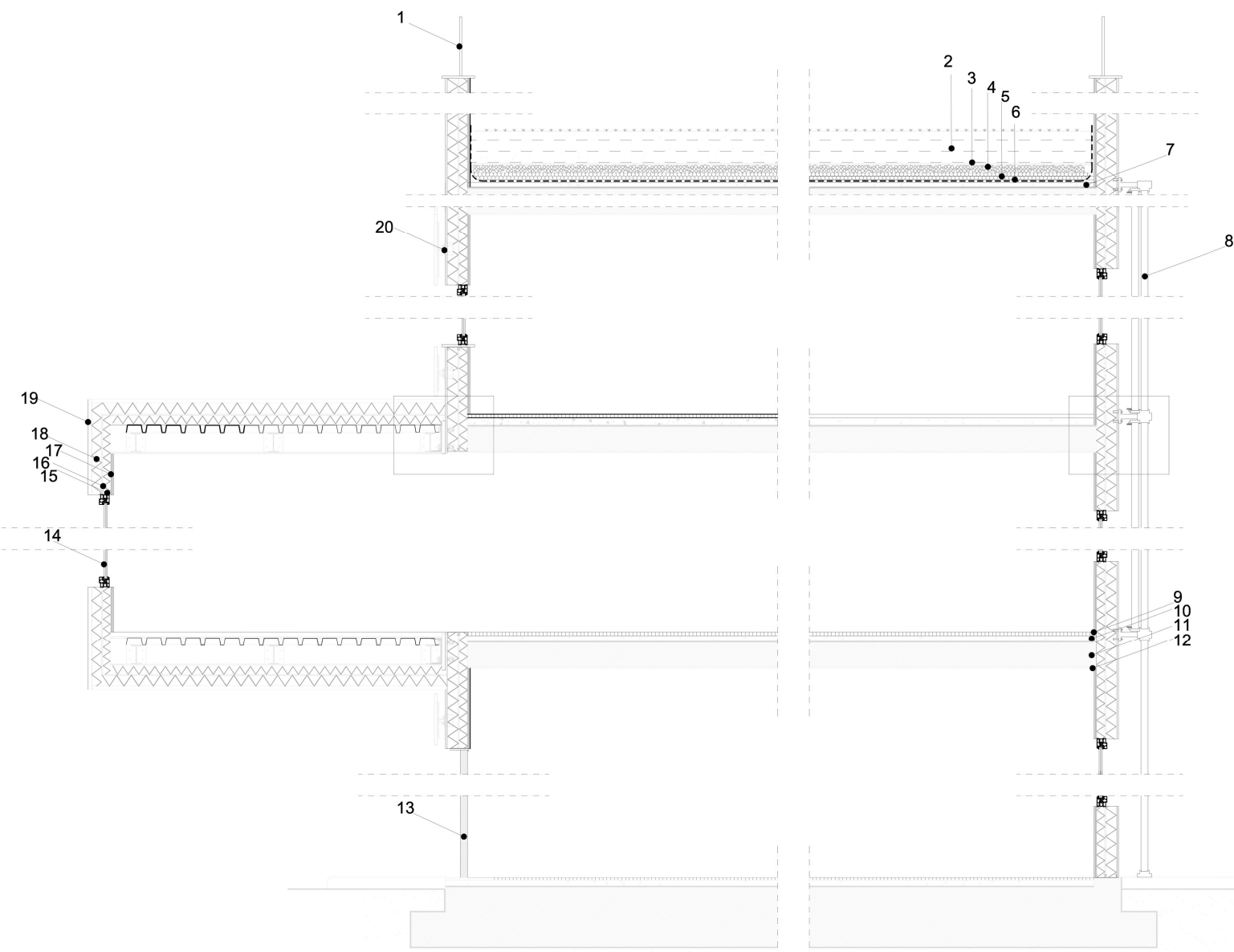


render

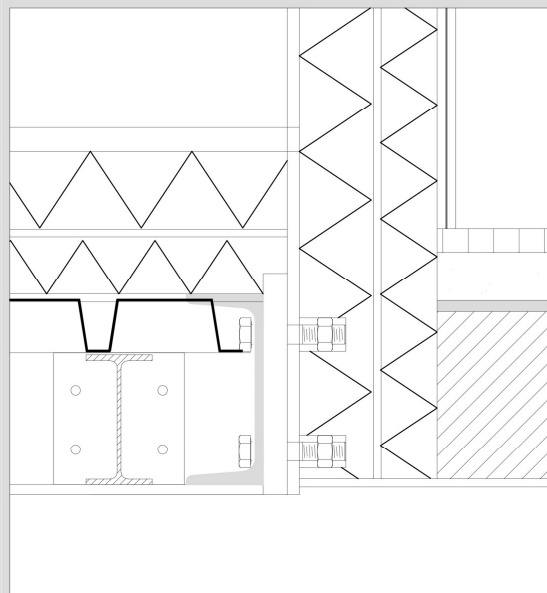
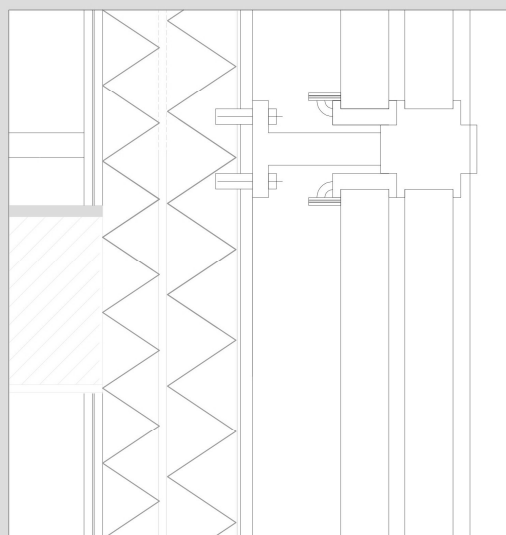


sez a-a' scala 1:500



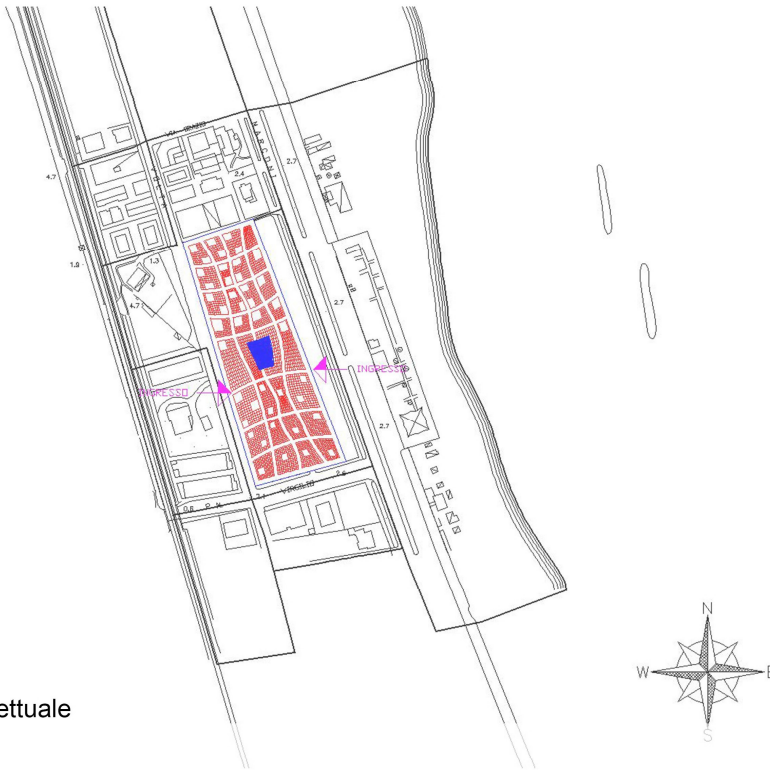
**LABORATORIO DI COSTRUZIONE DELL'ARCHITETTURA**  
 Corso di progettazione di sistemi costruttivi e progettazione di fisica tecnica

**LEGENDA**

1. Ringhiera del tetto-giardino
2. Terra di coltivo
3. Felto separatore
4. Guaina di drenaggio
5. Pannello isolante
6. Strato di separazione
7. Massetto di pendenza per drenare
8. Griglia metallica supplementare lato est
9. Pavimentazione
10. Massetto
11. Struttura del solaio in CLS
12. Pannello isolante
13. Garage
14. Finestra
15. Primo strato di isolante
16. Lamina di alluminio
17. Pannello aquapanel interno
18. Secondo strato di isolante
19. Pannello aquapanel esterno
20. Sistema a facciata ventilata in alluminio

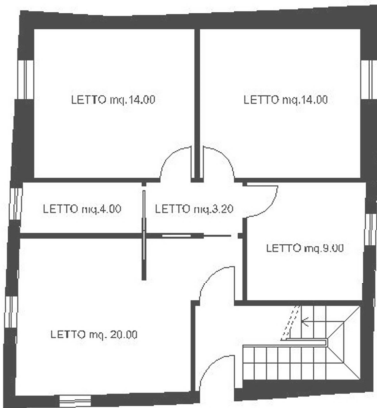
**DETTAGLI COSTRUTTIVI IN SCALA 1:5**




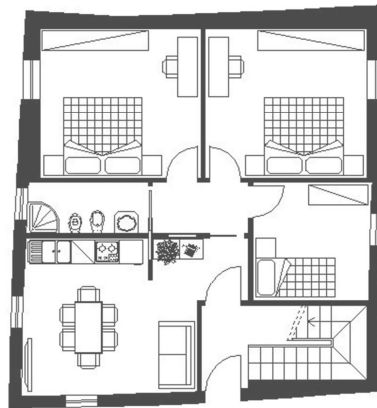
**LABORATORIO DI PROGETTAZIONE URBANA**  
 Progetto di un villaggio turistico \_ San Benedetto del Tronto



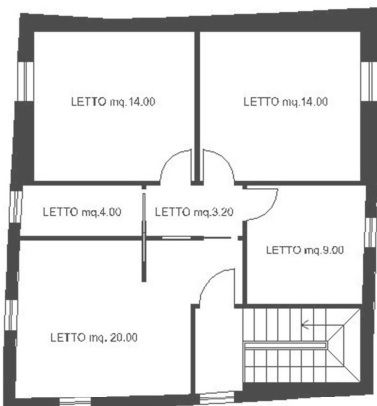
Idea progettuale



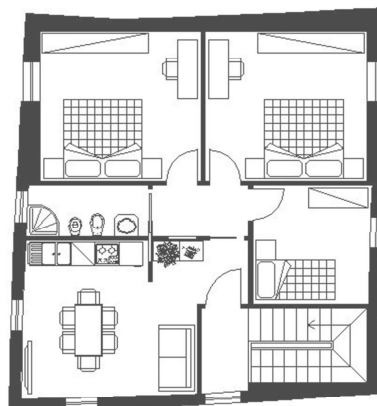
PIANTA PIANO TERRA



PIANTA PIANO TERRA



PIANTA PIANO PRIMO



PIANTA PIANO PRIMO

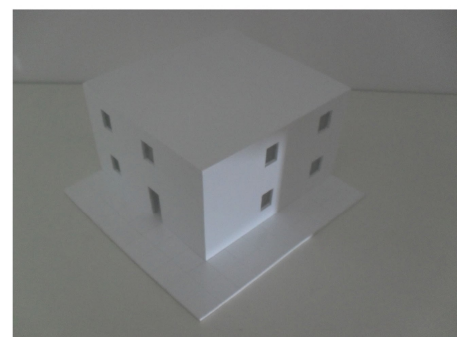
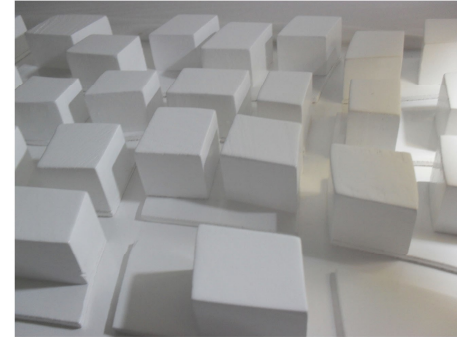


foto plastici



LABORATORIO DI PROGETTAZIONE URBANISTICA



SCALA 1:5000

**SISTEMA AMBIENTALE**

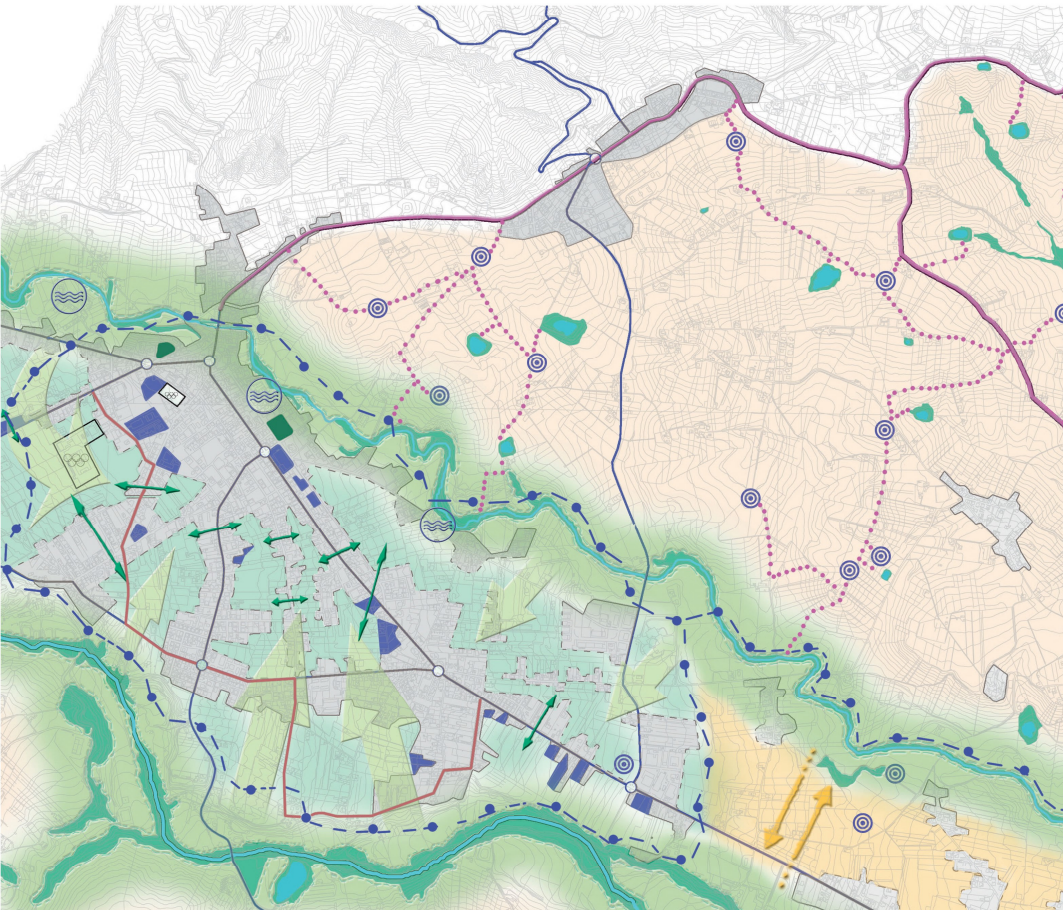
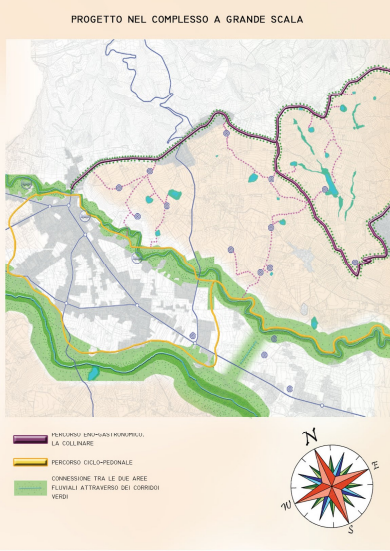
- ZONE
- ZONE AGRICOLE DA MANTENERE
- ZONE AGRICOLE DA TUTELARE
- PARCHI PUBBLICI ESISTENTI DA RECUPERARE E POTENZIARE
- PRATI DI PROGETTO
- PRATI ARBORATI DI PROGETTO
- RECUPERO E POTENZIAMENTO DELLE STRUTTURE SPORTIVE ESISTENTI
- SPORTIVO DI PROGETTO
- SPECCHI D'ACQUA DI PROGETTO
- SPECCHI D'ACQUA ESISTENTI DA POTENZIARE NELL'INTERESSO DEL NUOVO PERCORSO ENO-GASTRONOMICO
- RETI
- RECUPERO E POTENZIAMENTO DELLA VEGETAZIONE RIPARIANTE ESISTENTE
- POTENZIAMENTO DELLA ZONA LUNGO I FIUMI CON PRATCHE VERDI CONTINUE
- RECUPERO E POTENZIAMENTO DEI FILARI ALBERATI ESISTENTI
- FILARI ALBERATI DI PROGETTO

**SISTEMA INFRASTRUTTURALE**

- POTENZIAMENTO E RECUPERO DELLE STRADE CARRABILI ESISTENTI
- STRADA CARRABILE DI PROGETTO PER I MEZZI PESANTI
- PISTA CICLO-PEDONALE DI PROGETTO
- STRADE DI COLLEGAMENTO TRA CASALI E SPECCHI D'ACQUA
- PERCORSO CICLO-PEDONALE
- NODO INTERMEDIALE DI SCAMBIO TRA VIABILITA' CARRABILE E CICLO-PEDONALE

**SISTEMA INSEDIATIVO**

- POTENZIALMENTE INSEDIABILI A SCOPO PRIVATO
- POTENZIALMENTE INSEDIABILI A SCOPO PUBBLICO
- RECUPERO DI CAPANNONI INDUSTRIALI A SCOPO PUBBLICO
- ARRETTAMENTO VERSO L'INTERNO DELLE STRUTTURE
- CASALI STORICI DA RECUPERARE E VALORIZZARE



**OBIETTIVI**

- \_-MIGLIORAMENTO DELLA VIVIBILITA' DELLA CITTA' CON UNA FORTE PRESENZA DEL VERDE SIN DENTRO GLI AMBIENTI PIU' CENTRALI.\_
- \_-SICUREZZA URBANA RIDANDO ALLA NATURA I SUOI SPAZI VITALI, ARRETTANDO GLI INSEDIAMENTI IN PIU' FORTE PERICOLO.\_
- \_-RECUPERARE E POTENZIARE LE ZONE LUNGO I FIUMI VIBRATA E SALINELLO.\_
- \_-MIGLIORAMENTO DELLA PERCORRIBILITA' DEGLI SPAZI PUBBLICI CON LA CREAZIONE DI NUOVI PERCORSI E CON IL POTENZIAMENTO DEI PERCORSI GIA' ESISTENTI.\_
- \_-VALORIZZAZIONE DEI PRODOTTI TIPICI DELLA ZONA CON LA CREAZIONE DI UN PERCORSO ENO-GASTRONOMICO CHE INTERESSA IL TERRITORIO COLLINARE A NORD DELLA VAL VIBRATA.\_
- \_-TUTELA DELLA ZONA AGRICOLA A NORD DEL VIBRATA DOVE SONO PRESENTI NUMEROSI SPECCHI D'ACQUA E CASALI STORICI.\_
- \_-CREAZIONE DI NUOVI INSEDIAMENTI (SIA PRIVATI CHE PUBBLICI) CON IL RECUPERO DI CAPANNONI INDUSTRIALI DIMESSI O USANDO ZONE EDIFICABILI CHE NON ENTRINO IN CONTRASTO CON GLI INSEDIAMENTI E LE AREE AGRICOLE CIRCOSTANTI.\_

**INTERVENTI**

**1-SISTEMA AMBIENTALE**

- AREE VERDI FLUVIALI DA AMPLIARE
- VEGETAZIONE RIPARIANTE DA POTENZIARE E AMPLIARE
- ZONE AGRICOLE DA TUTELARE IN QUANTO AREA DI PREGIO PER LE SUE COLTURE, PER GLI SPECCHI D'ACQUA E PER I CASALI STORICI PRESENTI
- CARISALDI DEL VERDE ESISTENTE
- VERDE FLUVIALE CHE ENTRA NELLA CITTA' CON PRATI, PRATI ARBORATI E PARCHI SPORTIVI
- CONNESSIONE TRA LE AREE VERDI DEI DUE FIUMI
- MANTENIMENTO DELLE CONNESSIONI TRA LE AREE AGRICOLE INTERNE AGLI INSEDIAMENTI

**2-SISTEMA INFRASTRUTTURALE**

- STRADE ESISTENTI DA POTENZIARE CON L'INSERIMENTO DI FASCE VERDI
- PERCORSO ENO-GASTRONOMICO. LA COLLINARE
- STRADA CARRABILE DI PROGETTO PER I MEZZI PESANTI
- PERCORSI CICLOPEDONALI DI PROGETTO IMMERSI IN FASCE VERDI
- PERCORSI CHE DALLA COLLINARE RAGGIUNGONO I CASALI E GLI SPECCHI D'ACQUA

**3-SISTEMA INSEDIATIVO**

- LA CITTA' DEFINITA
- AMBITI SUSCETTIBILI DI TRASFORMAZIONE URBANA
- ARRETTAMENTO DEGLI INSEDIAMENTI IN PIU' FORTE PERICOLO
- LA CITTA' CHE SI ESPANDE
- CASALI STORICI DA RECUPERARE NELL'INTERESSE DEL NUOVO PERCORSO ENO-GASTRONOMICO
- CENTRI SPORTIVI ESISTENTI DA AMPLIARE E POTENZIARE