



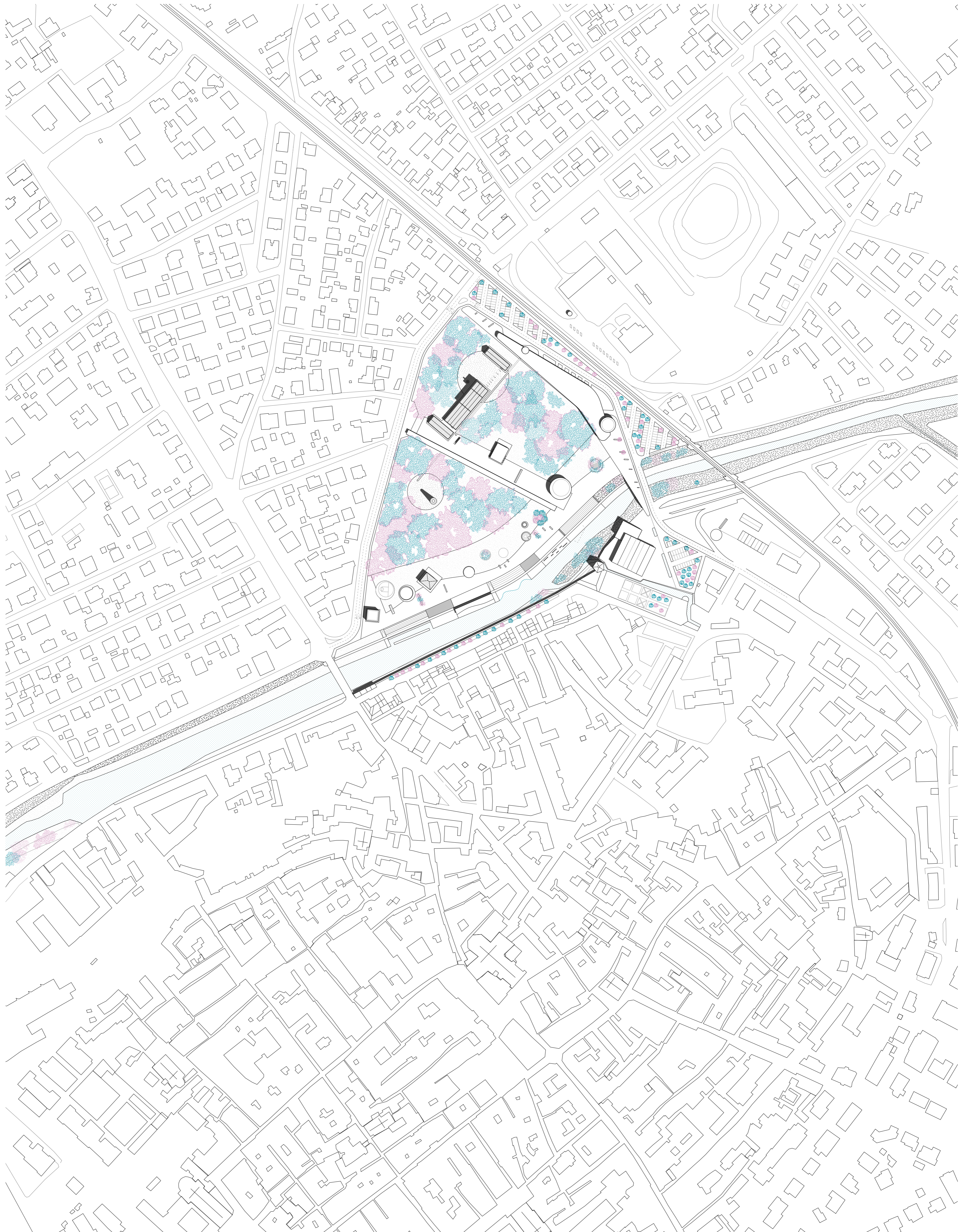
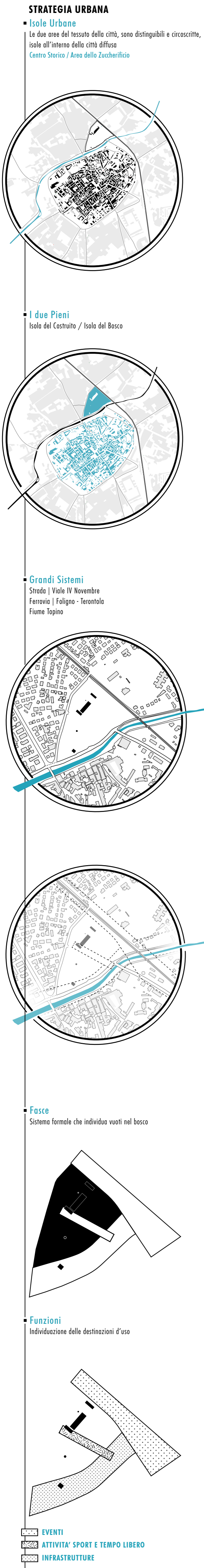
Laureanda: Caterina Ricci

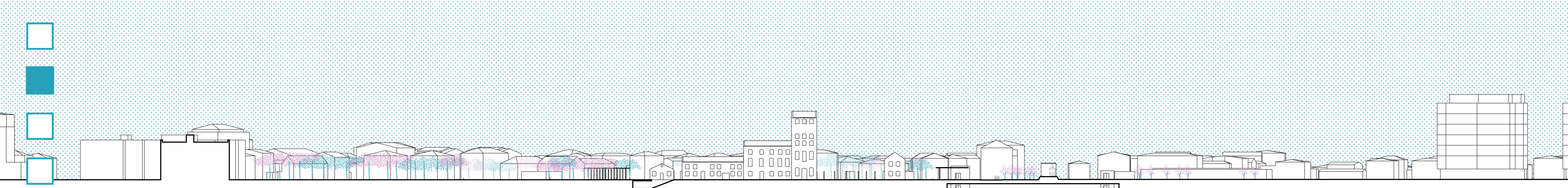


TITOLO: Vuoti a Rendere: Strategia per il riutilizzo dell'area dell'ex Zuccherificio di Foligno

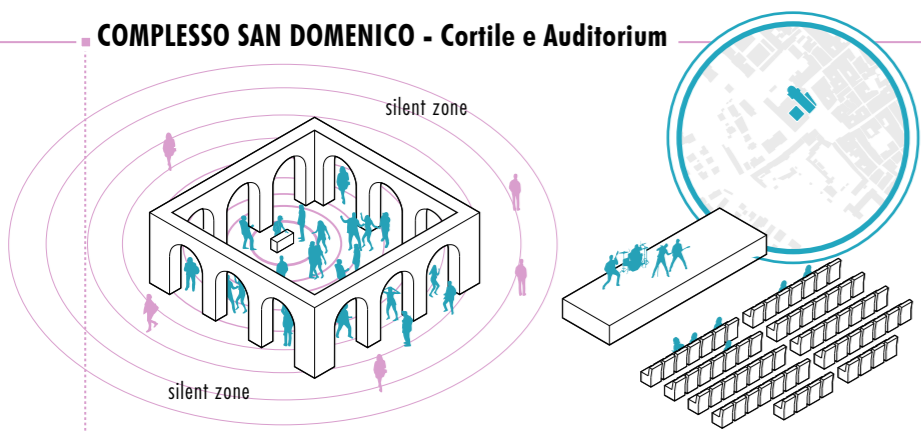
Relatore: prof. Marco D'annunziis

Vuoti a Rendere riassume un' idea di riconnesione urbana e riutilizzo dell'Area dell'ex Zuccherificio di Foligno: una grande ex fabbrica per la produzione dello zucchero risalente ai primi anni del 900', poi dismessa alla fine degli anni 70'. Diventata ormai un simbolo identitario per Foligno, lo Zuccherificio si presta a luogo di coesistenza di attivita' eventi e persone. La proposta quindi individua, secondo l'assetto urbano dell'area, un riutilizzo poliedrico costituito da un vasto bosco svuotato in tre zone (denominate fasce) che individuano le macro funzioni: infrastrutture e servizi, sport e tempo libero, eventi e spazi teatrali. Ogni fascia utilizza il suo linguaggio formale, proprio della funzione ad essa destinata e al tempo stesso dialoga con le fasce adiacenti creando luoghi nevralgici e rappresentativi. Inoltre la tesi approfondisce il riutilizzo specifico dell'ex fabbrica di zucchero secondo un'approccio denominato: Inside Strategy.



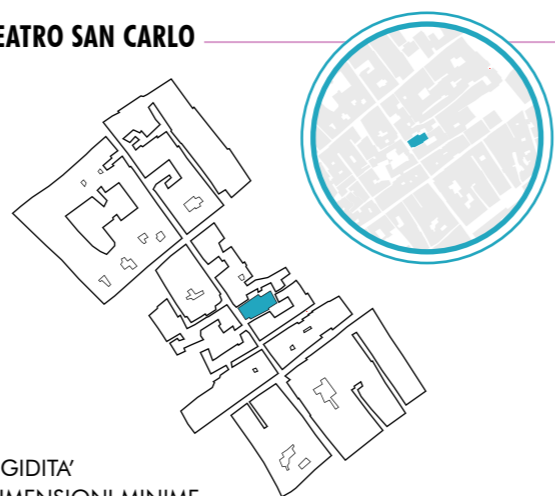


COMPLESSO SAN DOMENICO - Cortile e Auditorium



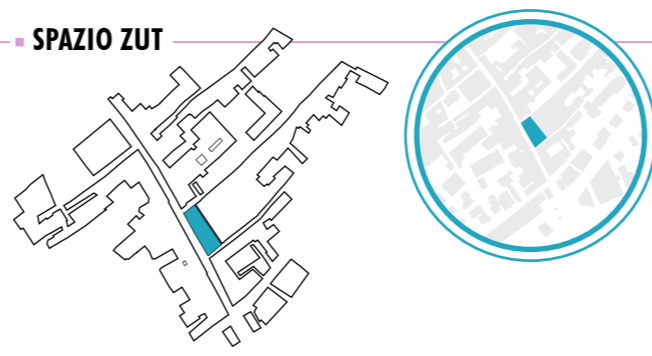
- RIGIDITA'
- DIMENSIONI MINIME
- ISOLAMENTO ACUSTICO ASSENTE
- ACCESSIBILITA' LIMITATA
- POCA LIBERTA' DI MOVIMENTO
- IDENTITA' ARCHITETTONICA
- CONNESSIONE CON IL CENTRO STORICO

TEATRO SAN CARLO



- RIGIDITA'
- DIMENSIONI MINIME
- ACCESSIBILITA' LIMITATA
- IDENTITA' ARCHITETTONICA
- CONNESSIONE CON IL CENTRO STORICO

SPAZIO ZUT



- RIGIDITA'
- DIMENSIONI MINIME
- ACCESSIBILITA' LIMITATA
- IDENTITA' ARCHITETTONICA
- CONNESSIONE CON IL CENTRO STORICO

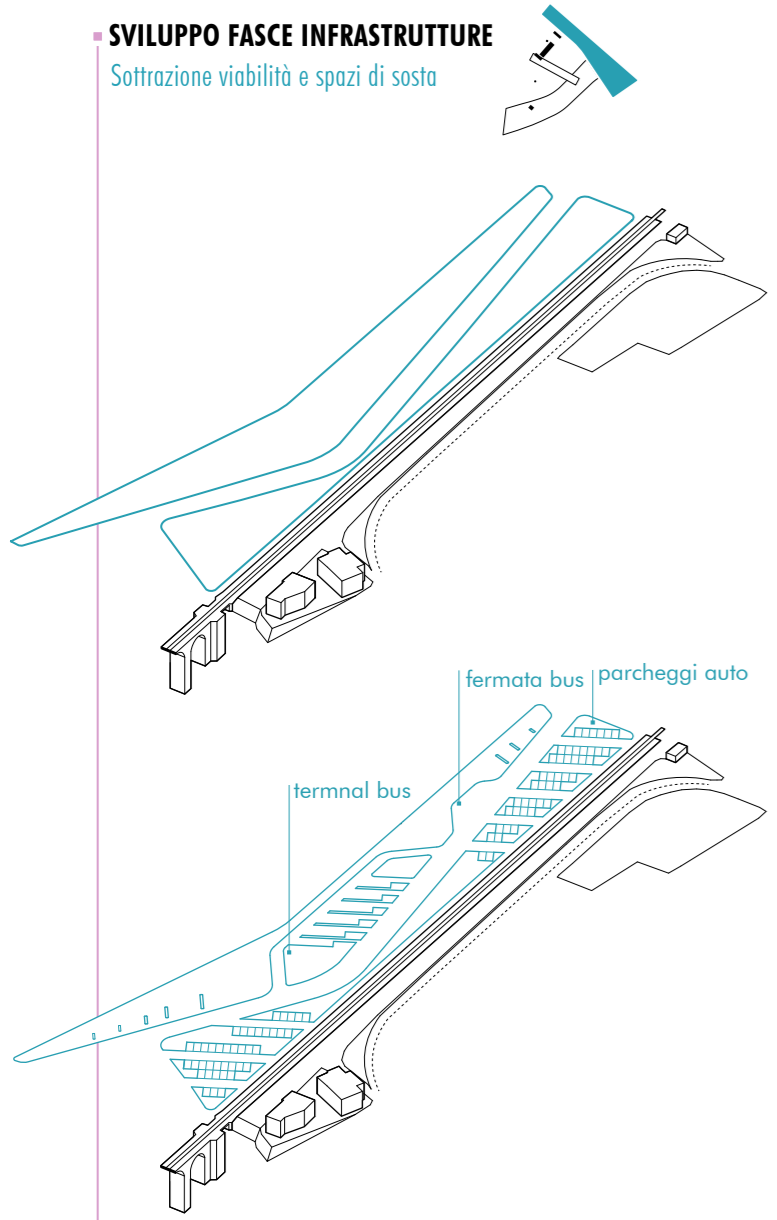
SCELTA DELL'AREA - Ex Zuccherificio



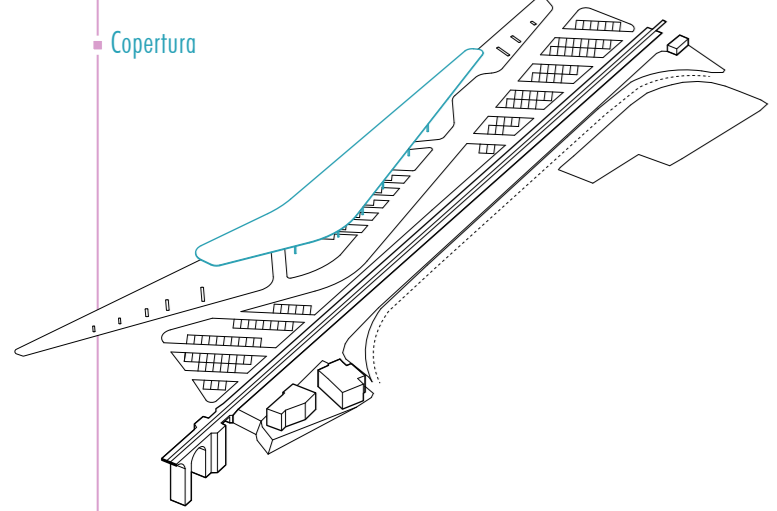
- FLESSIBILITA'
- ACCESSIBILITA'
- CONNESSIONE CON IL CENTRO STORICO
- ISOLAMENTO ACUSTICO
- IDENTITA' ARCHITETTONICA

SVILUPPO FASCE INFRASTRUTTURE

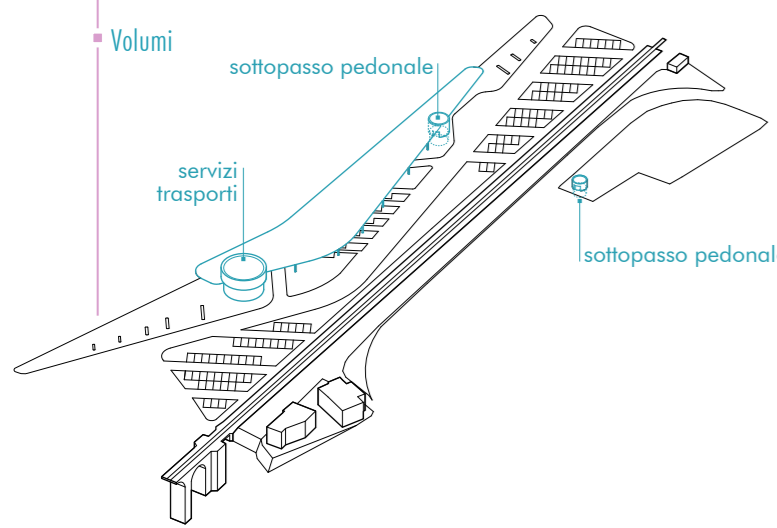
Sottrazione viabilità e spazi di sosta



Copertura

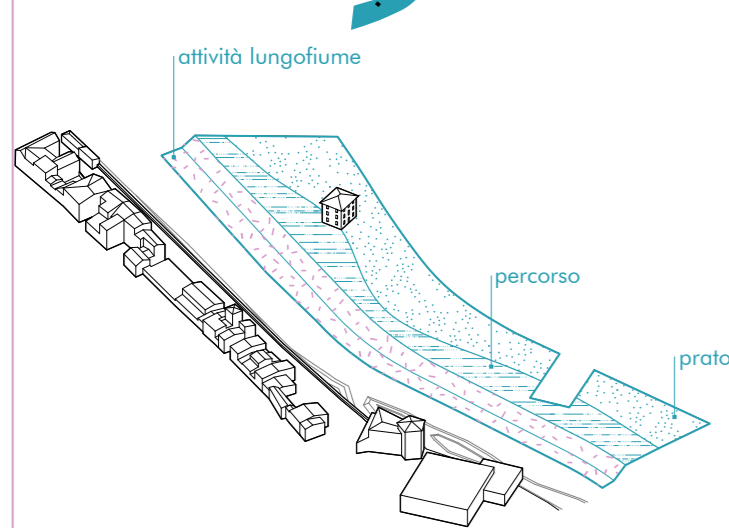


Volumi

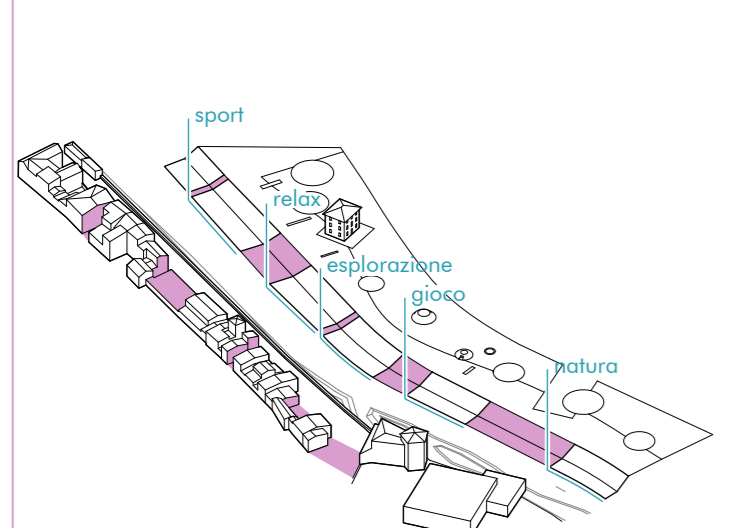


SVILUPPO FASCIA FIUME

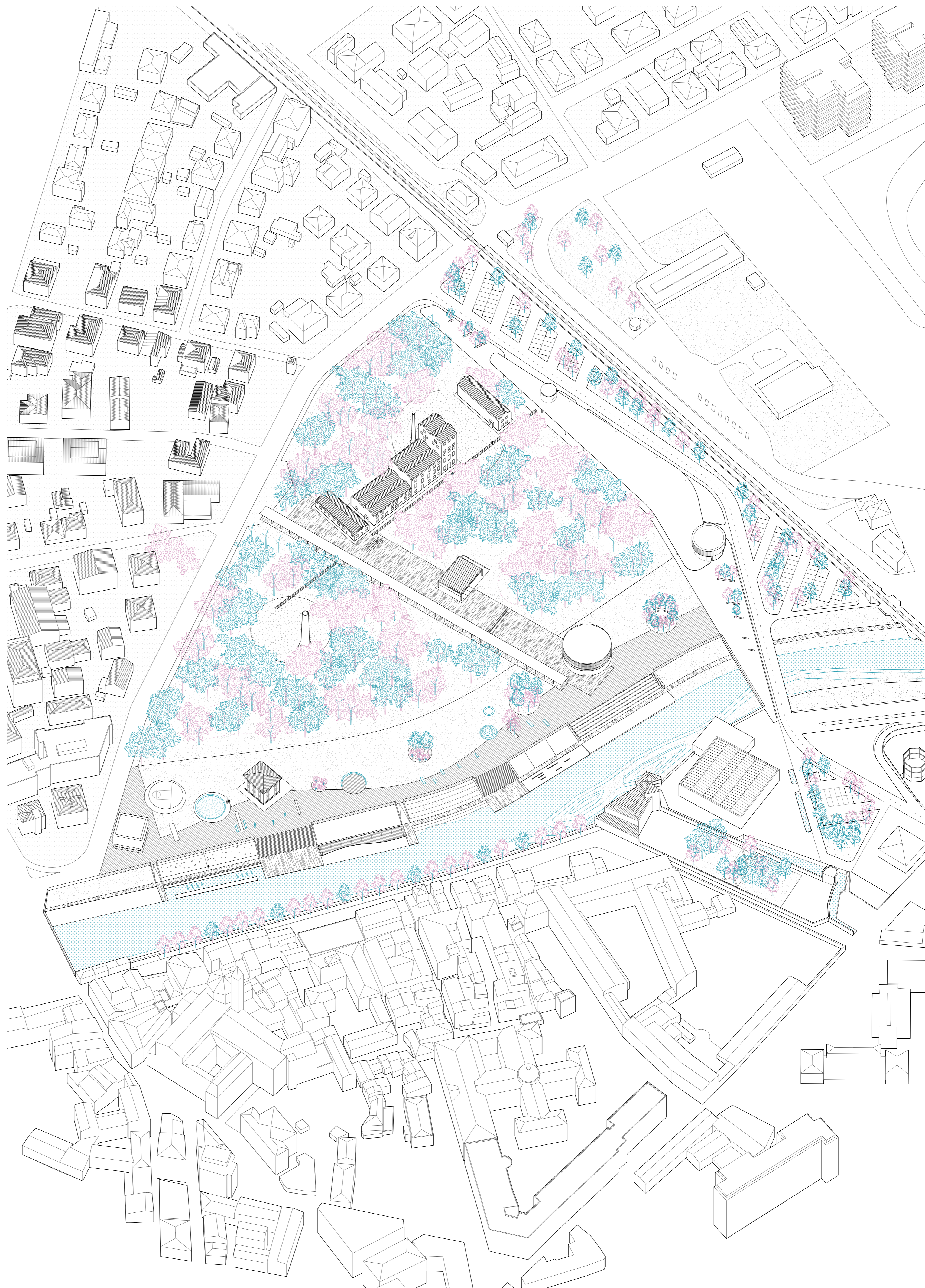
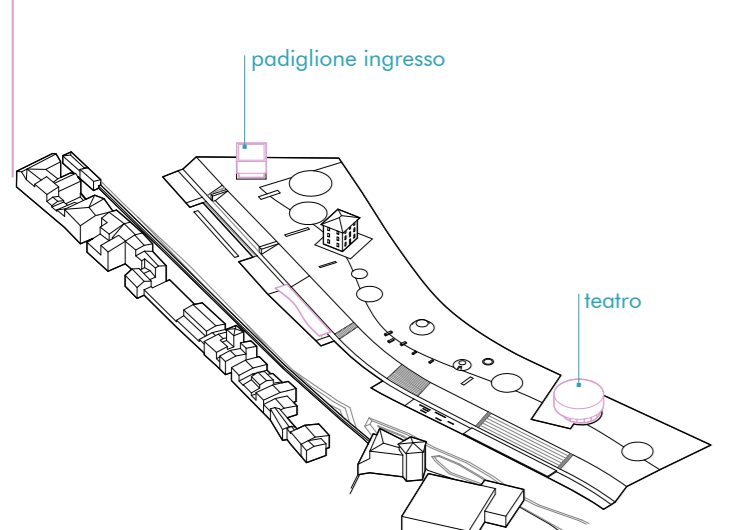
Suddivisione in fasce d'uso

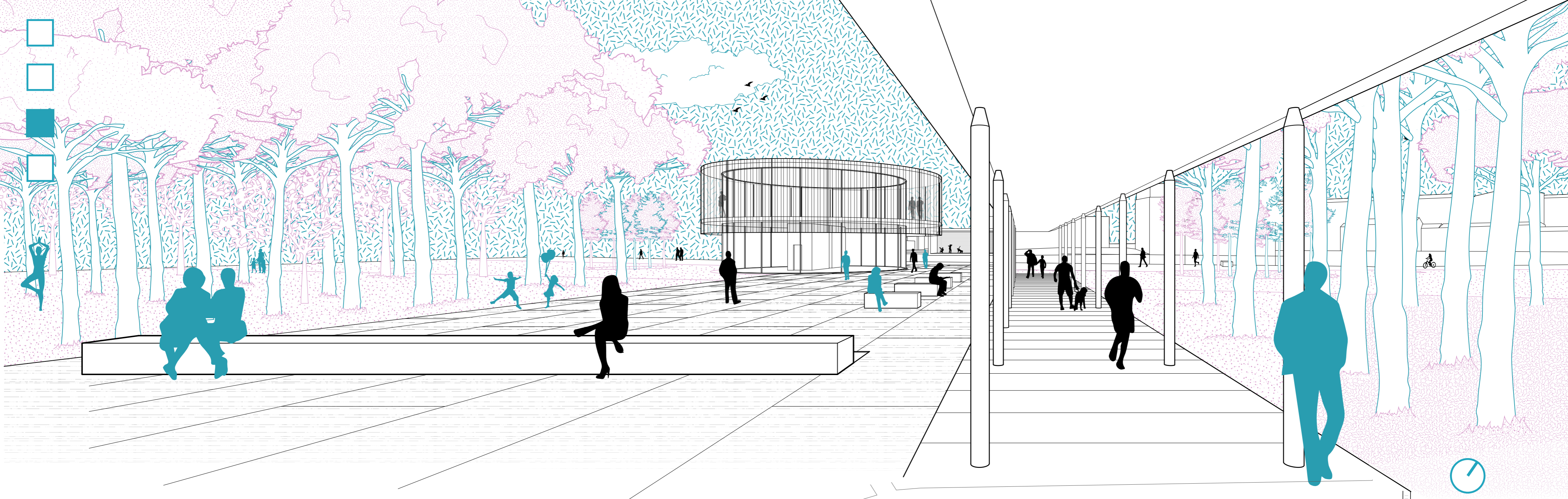


Suddivisione funzioni



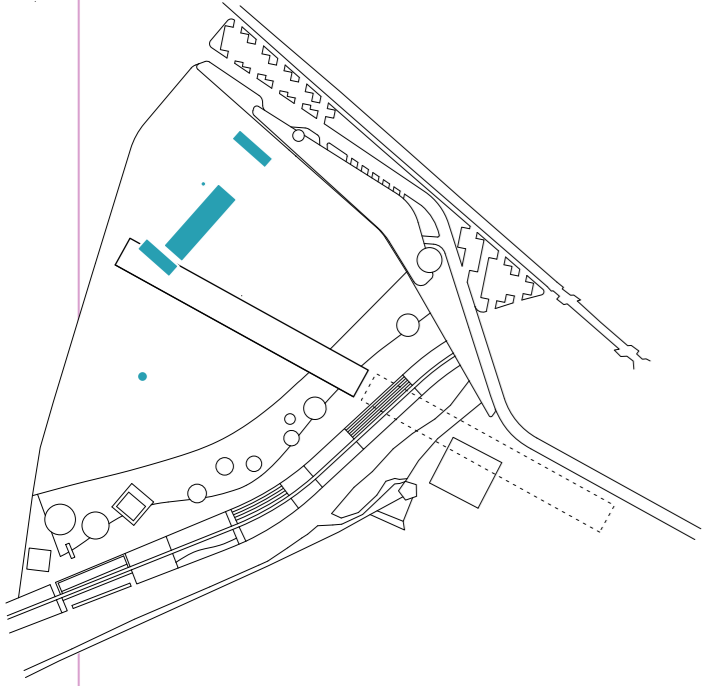
Volumi





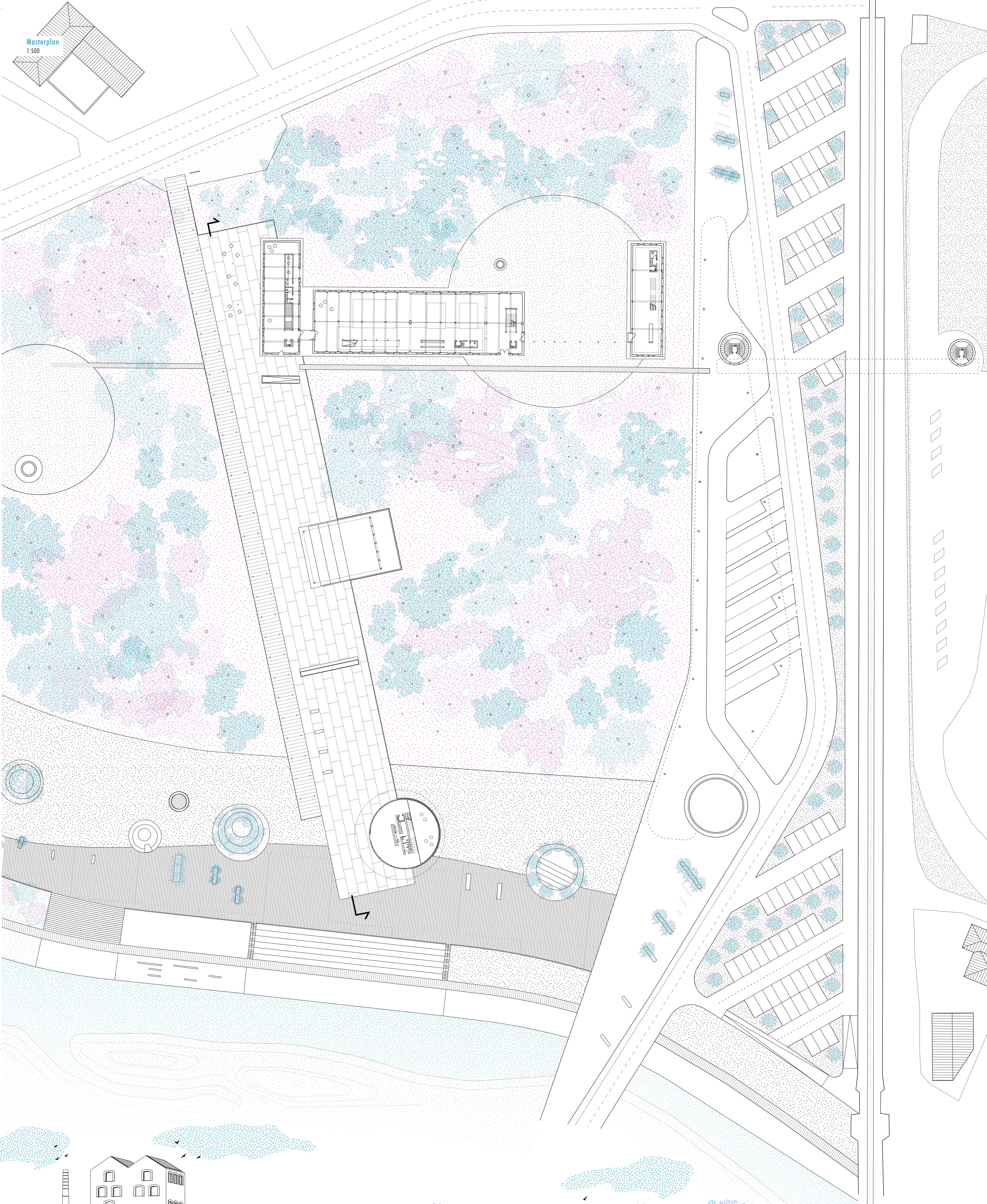
SVILUPPO FASCIA EVENTI

Barra Programma



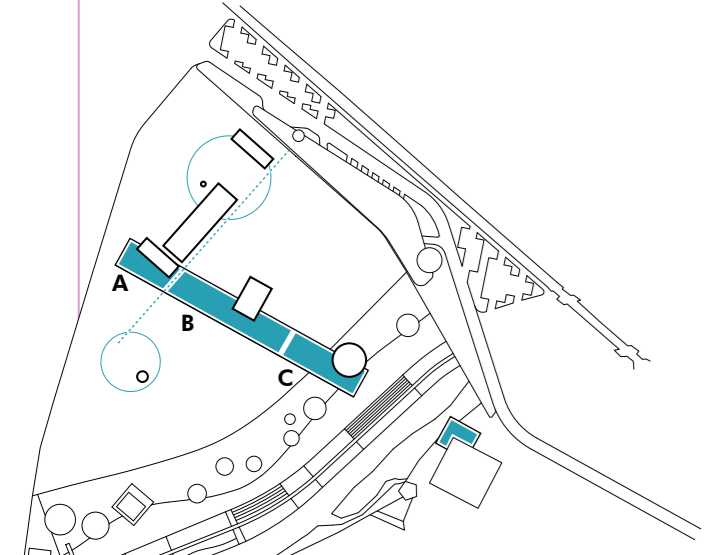
Masterplan

1:500



Stanze Tematiche e Centralità Secondaria

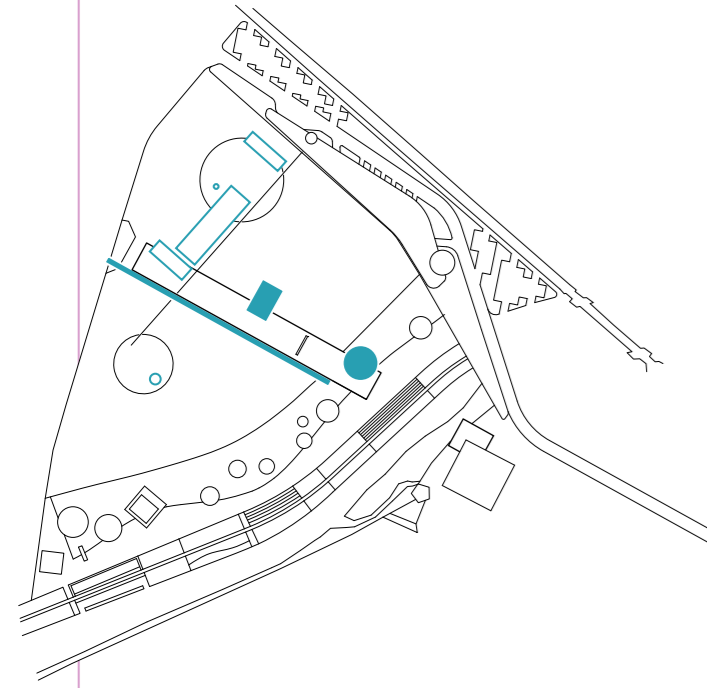
Viene aggiunto un percorso secondario come MEMORIA del vecchio tracciato ferroviario



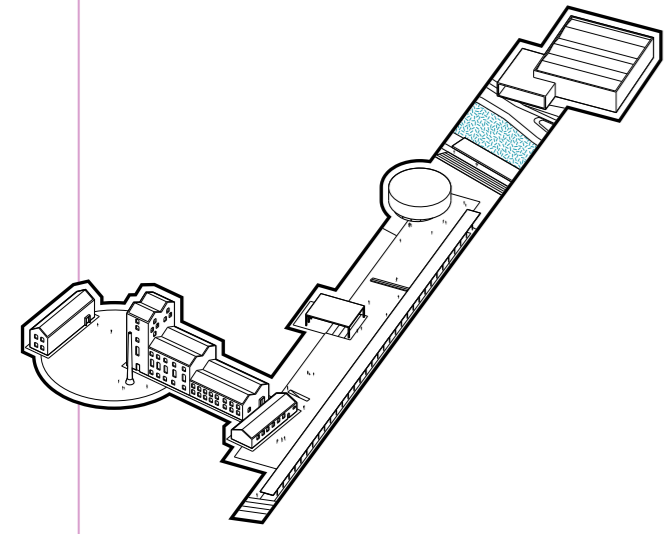
- A. associazionismo teatrale
- B. Spazio performance temporanee
- C. Piazza Teatro

Mobilità

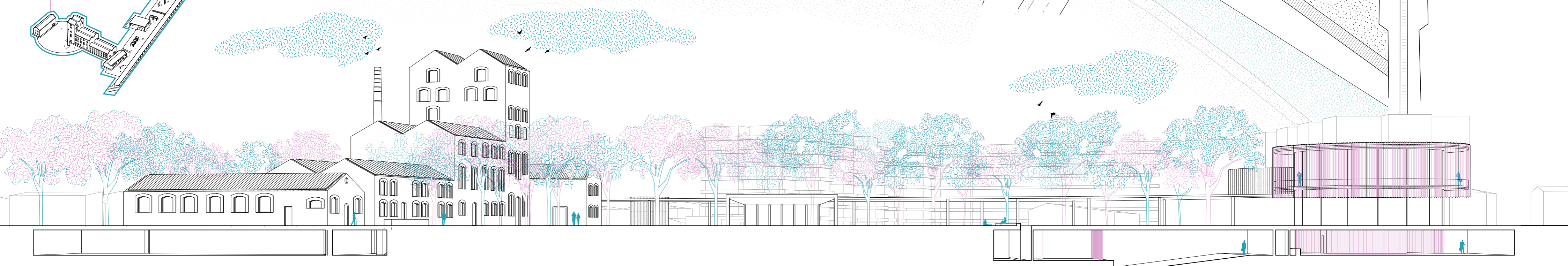
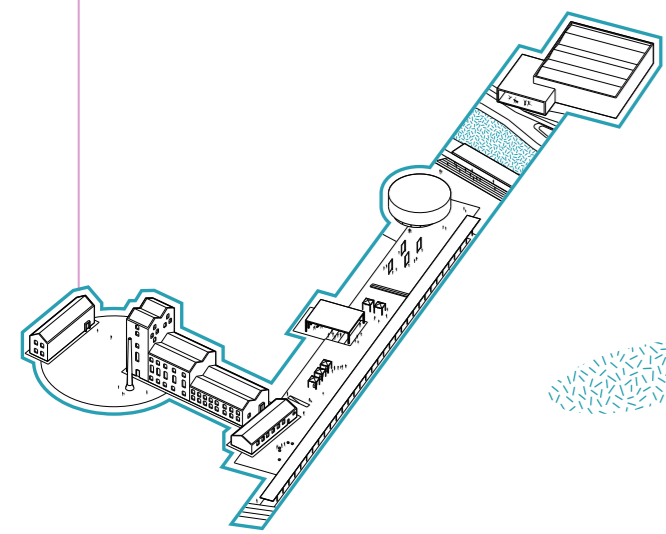
Collegamento carabile e pedonale

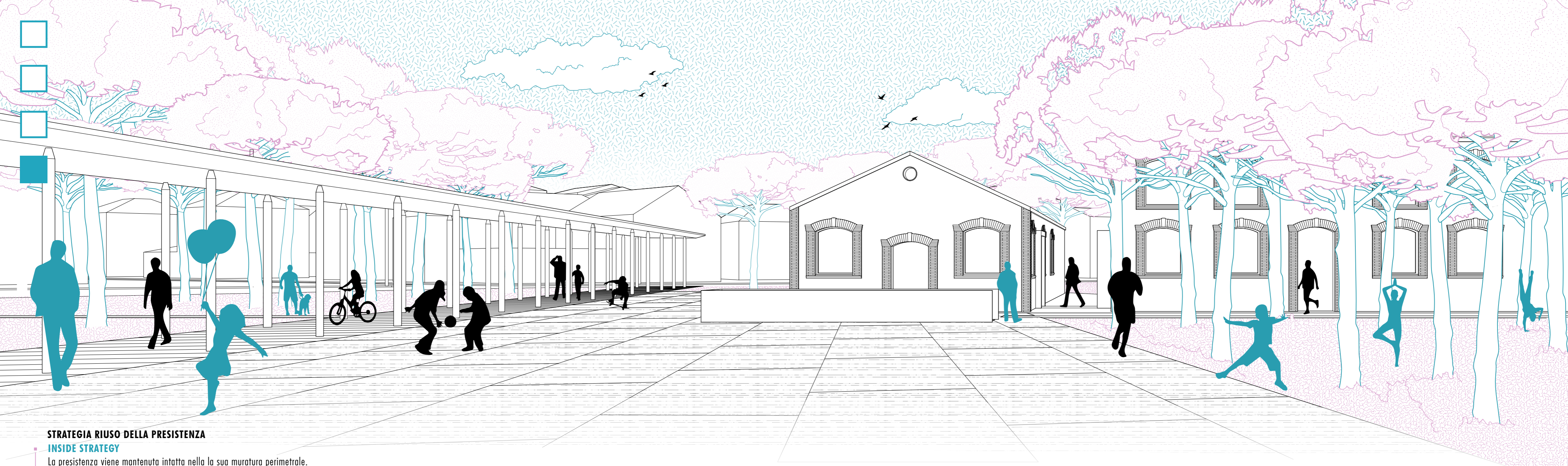


CICLO DEGLI EVENTI



mestre | concerti | spettacoli all'aperto

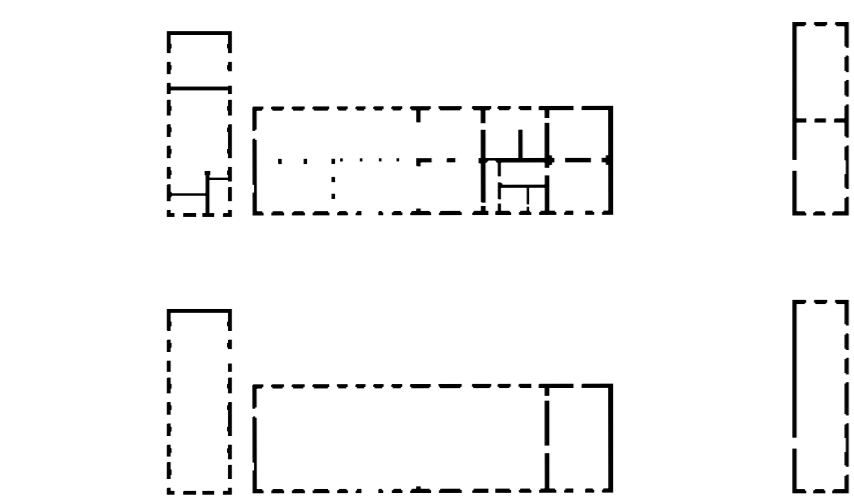




STRATEGIA RIUSO DELLA PRESENZA

INSIDE STRATEGY

La presenza viene mantenuta intatta nella sua muratura perimetrale.



FUNZIONI

La presenza viene riutilizzata per ospitare spazi per l'associazionismo teatrale e per l'organizzazione eventi musicali e teatrali.

Analisi delle varie attività dell'Associazionismo Teatrale:

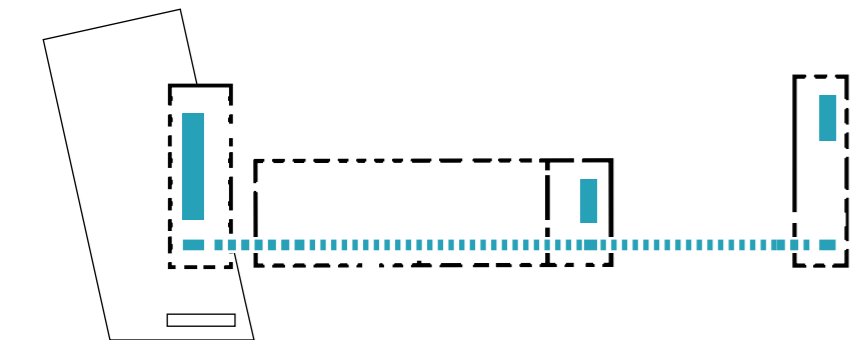
	TEATRO	MUSICA	SPORT
PROTEMUS	■	■	■
OLBC	■	■	■
AL CASTELLO	■	■	■
LORO	■	■	■
ZOE GARAGE	■	■	■

TEATRO	MUSICA	SPORT
teatro bambini (6-10)	canto individuale	circo danzo
teatro ragazzi (11-13)	canto corale	danza di scena
teatro adulti	sale registrazione	yogo
	vocal coaching	giocoleria

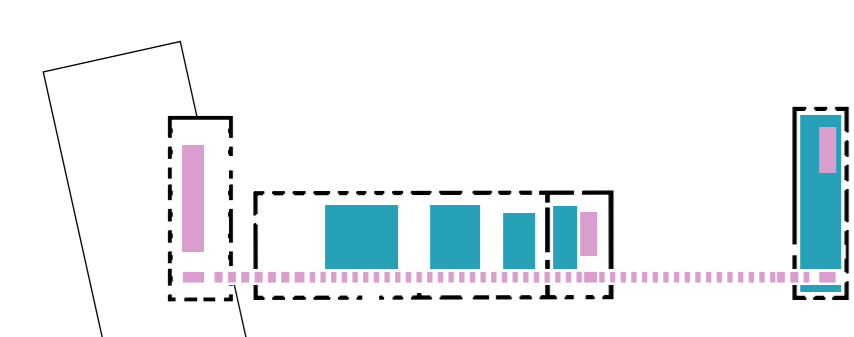
CONCEPT

SERVIZI

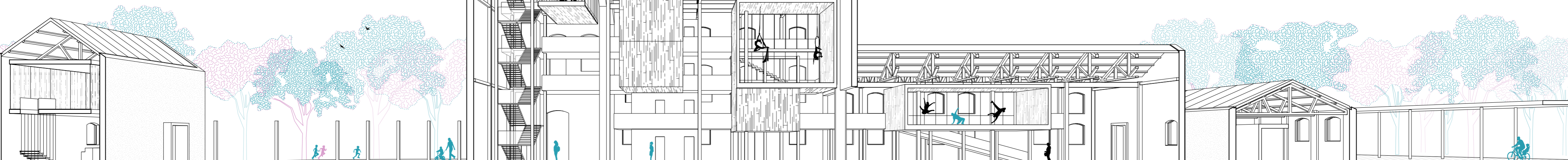
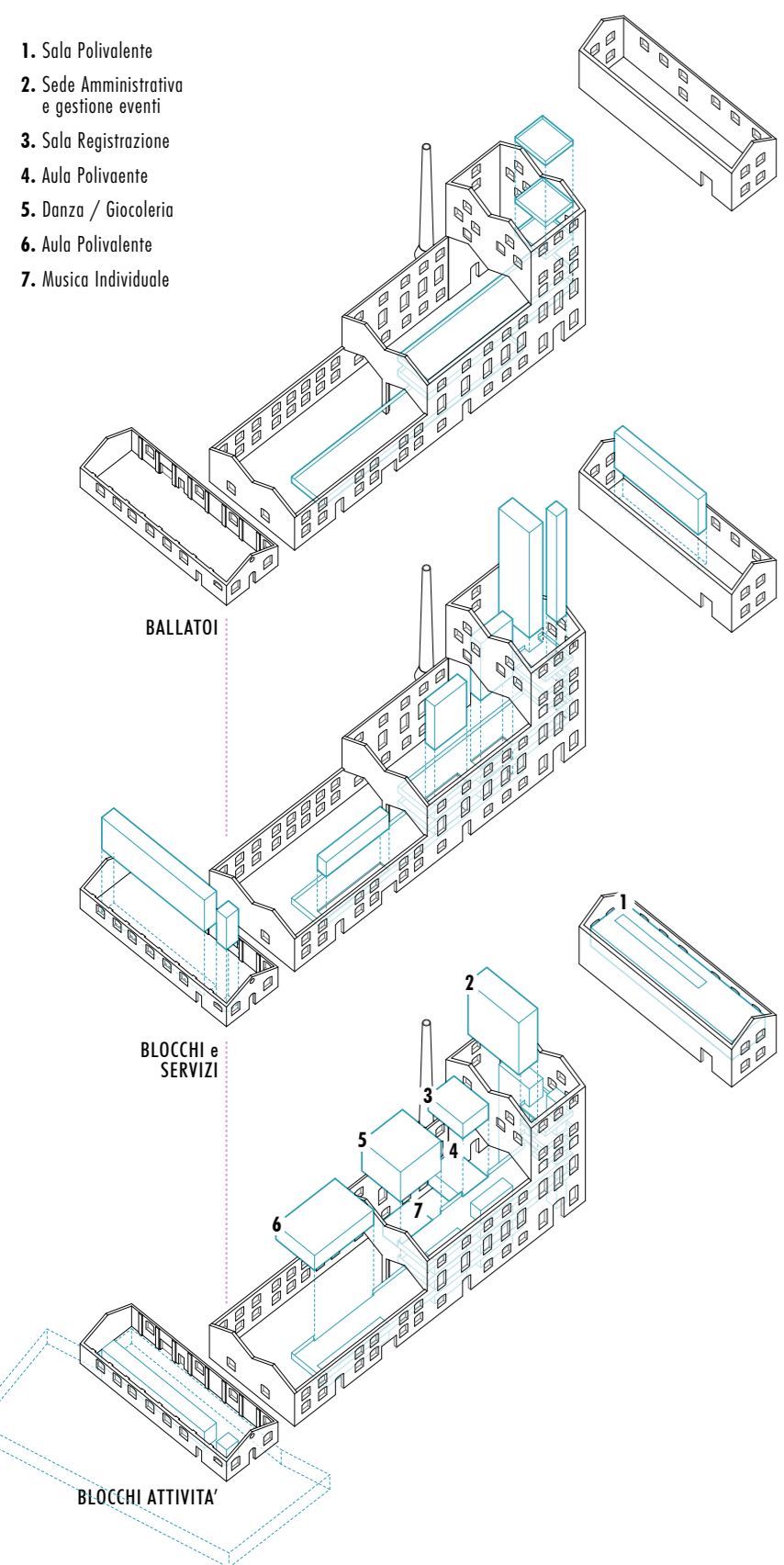
Trasversalmente allo sviluppo dei volumi preesistenti inserisco la fascia dei servizi.



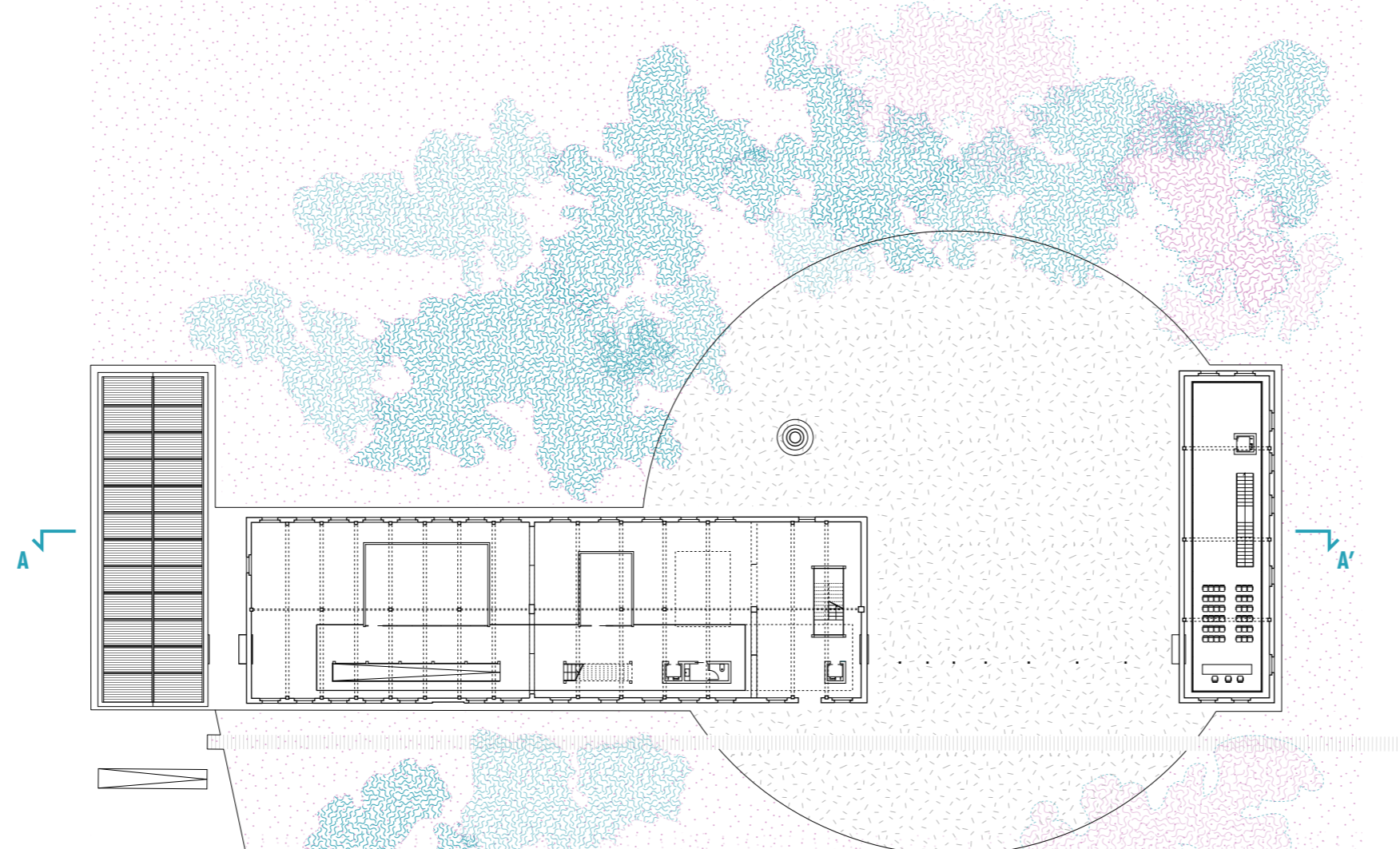
BLOCCHI ATTIVITA'



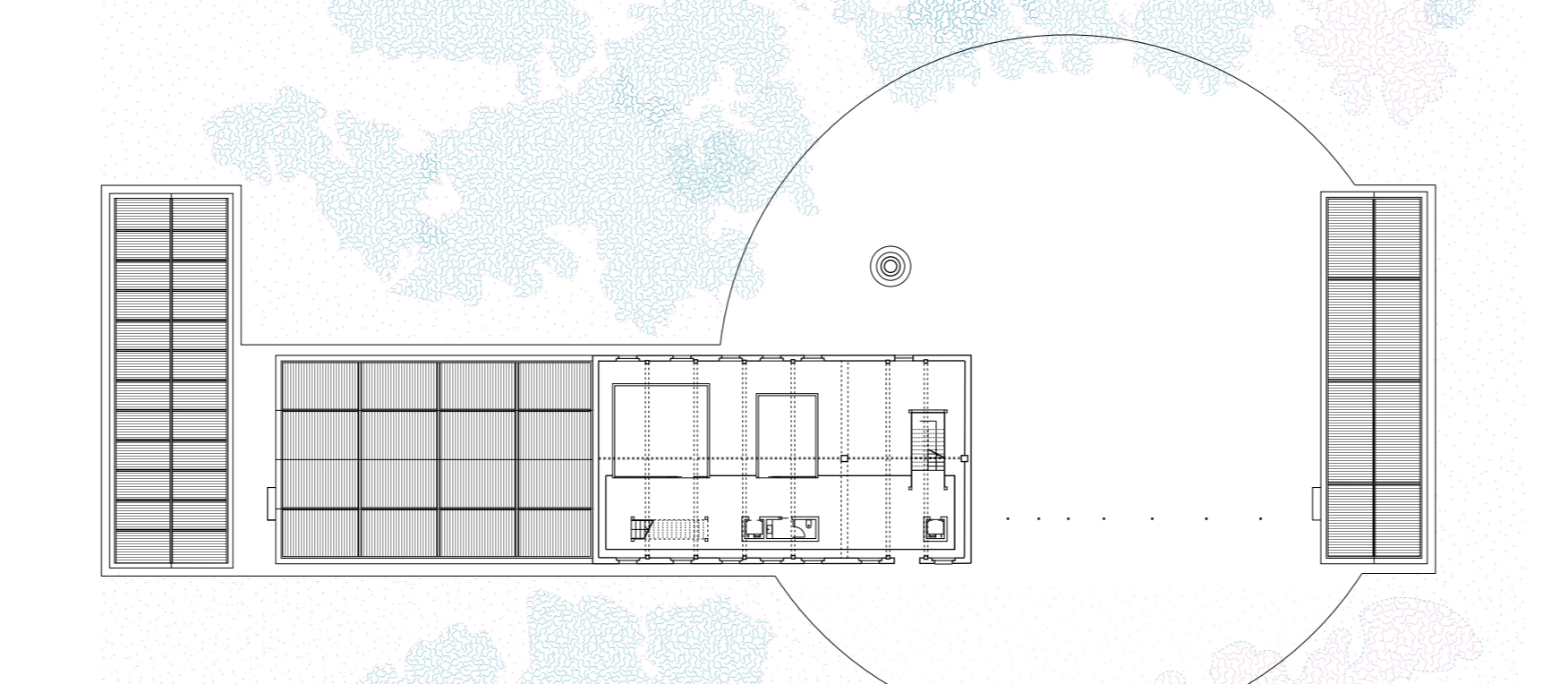
1. Sala Polivalente
2. Sede Amministrativa e gestione eventi
3. Sala Registrazione
4. Aula Polivalente
5. Danza / Giocoleria
6. Aula Polivalente
7. Musica Individuale



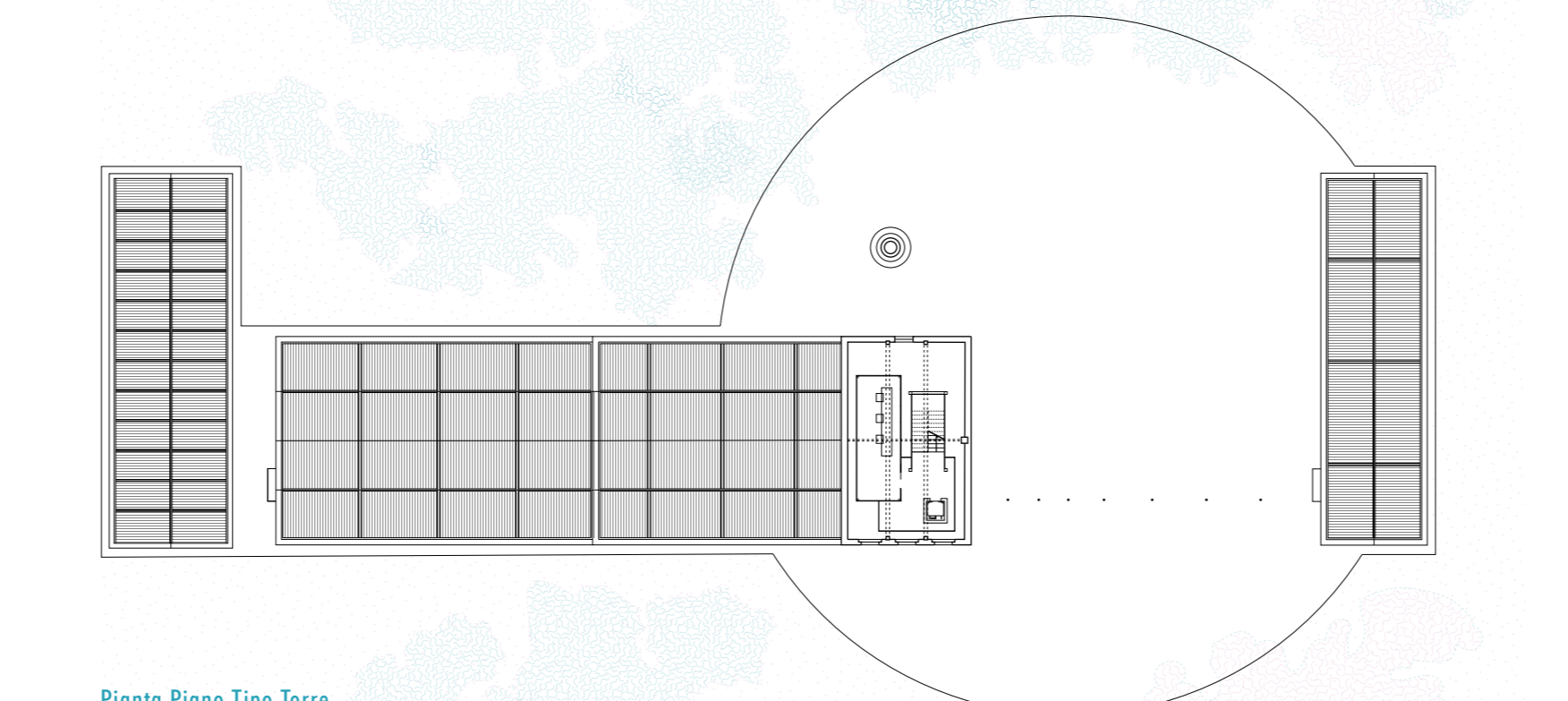
Sezione A-A'



Pianta Piano Primo
1:500



Pianta Piano secondo
1:500



Pianta Piano Tipo Torre
1:500

