

L'obiettivo del workshop prevede un intervento parziale di riqualificazione dell'edificio residenziale "Hotel House". La costruzione ebbe inizio alla fine degli anni Sessanta, in pieno boom economico, in una zona leggermente periferica dal centro ma distante solo 30 km dal mare.

La struttura avrebbe dovuto ospitare circa 2000 turisti. Superata questa prima fase i singoli appartamenti scesero di valore e vennero acquistati da famiglie e lavoratori a basso reddito. Il graduale degrado dell'area è degenerato con il mancato pagamento dei servizi idrici e dell'energia elettrica. Il quale si presenta in condizioni di degrado evidenti, A dispetto di ciò all'interno le famiglie fanno il possibile per arredare e rendere migliore la loro permanenza negli appartamenti, i bambini, quando possono, giocano per i corridoi.

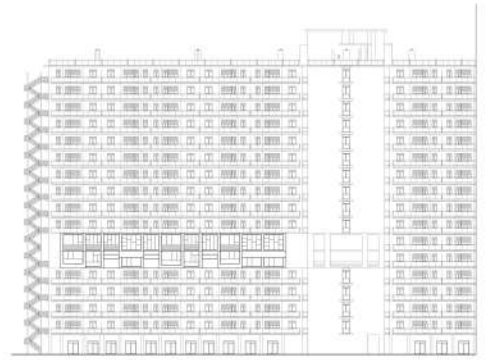
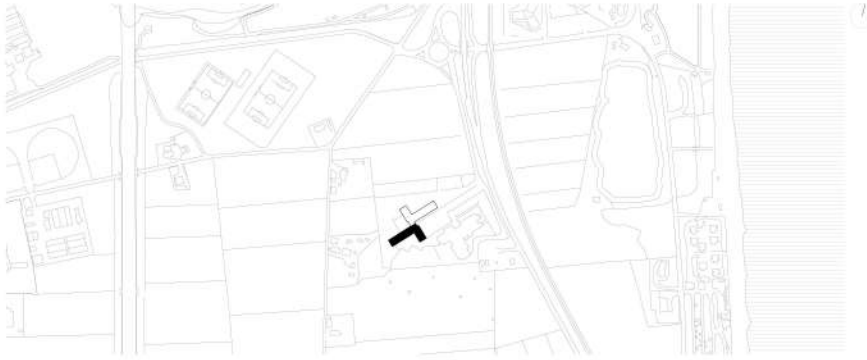
L'idea del progetto è quella di creare spazi destinabili agli acquirenti più disparati ed offrire degli spazi dinamici e di comfort. Gli appartamenti sono organizzati "a stecca" e sono caratterizzati da una forte longitudinalità.

Questo aspetto permette l'apertura di un lungo cannocchiale visivo creato da lunghe rampe, che mettono in comunicazione gli spazi posizionati a diverse quote, potendo così vedere l'intera casa da una parte all'altra dell'abitazione.

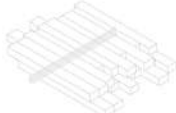
L'interno è quindi caratterizzato da quote sfalsate del piano di calpestio; le differenti altezze dividono i diversi spazi della casa. Gli ambienti sono messi in sequenza, percorrendo le rampe si attraversano come in una promenade.

La sezione rappresenta l'elemento primario da cui è nata l'idea e lo strumento di controllo dei principali ambienti spaziali: dislivelli, scale, rampe, doppie altezze, terrazze e coperture.

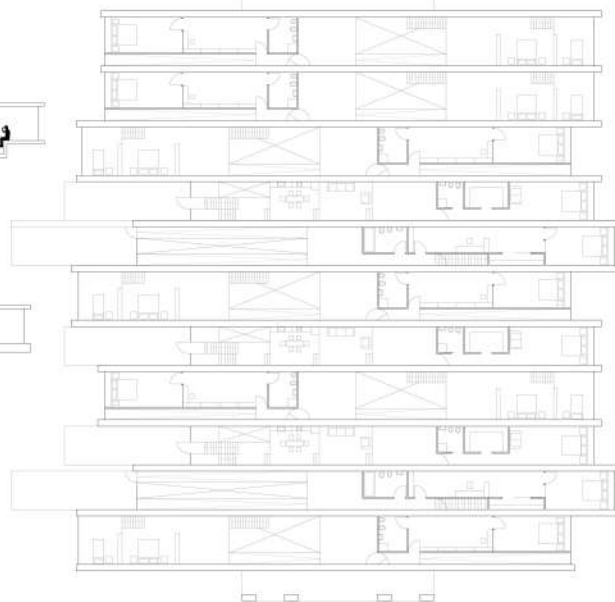
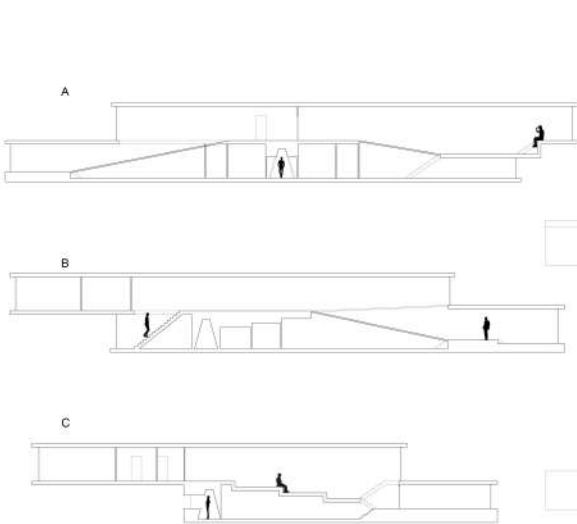
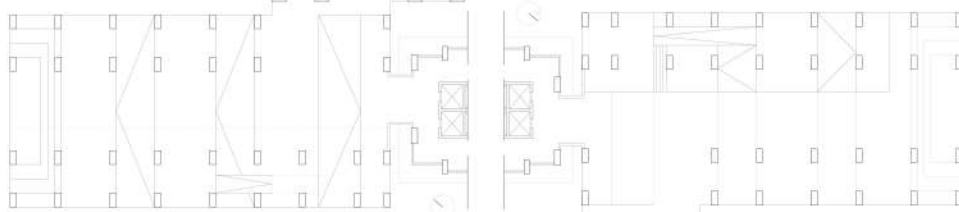
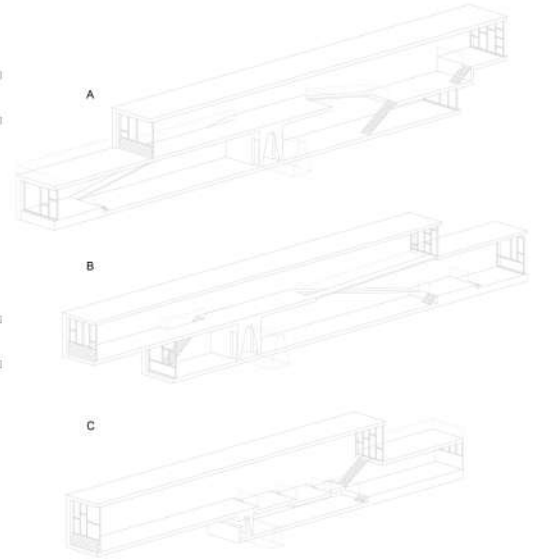
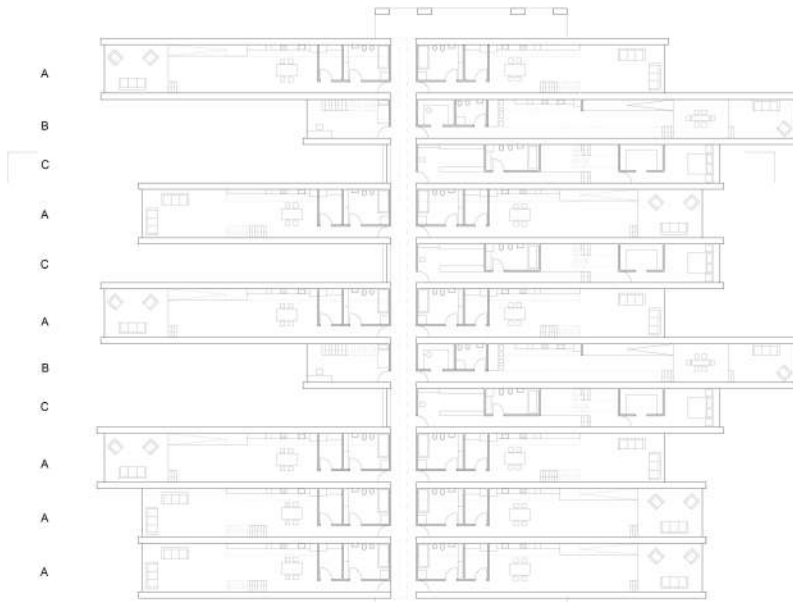
Il risultato finale è un appartamento in cui le dinamiche domestiche vengono enfatizzate dalla differenziazione delle altezze dei locali e lo sguardo può attraversare longitudinalmente tutto l'appartamento senza alcuna interruzione.



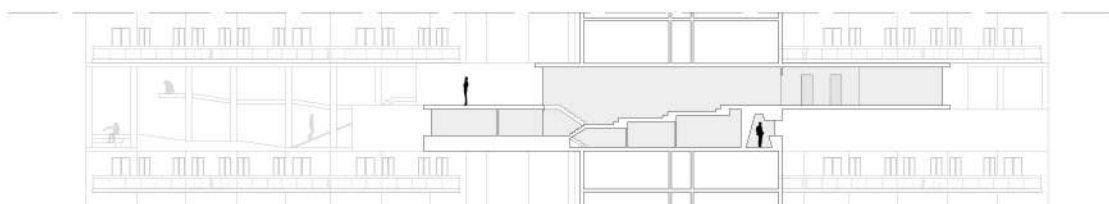
Floating Floor



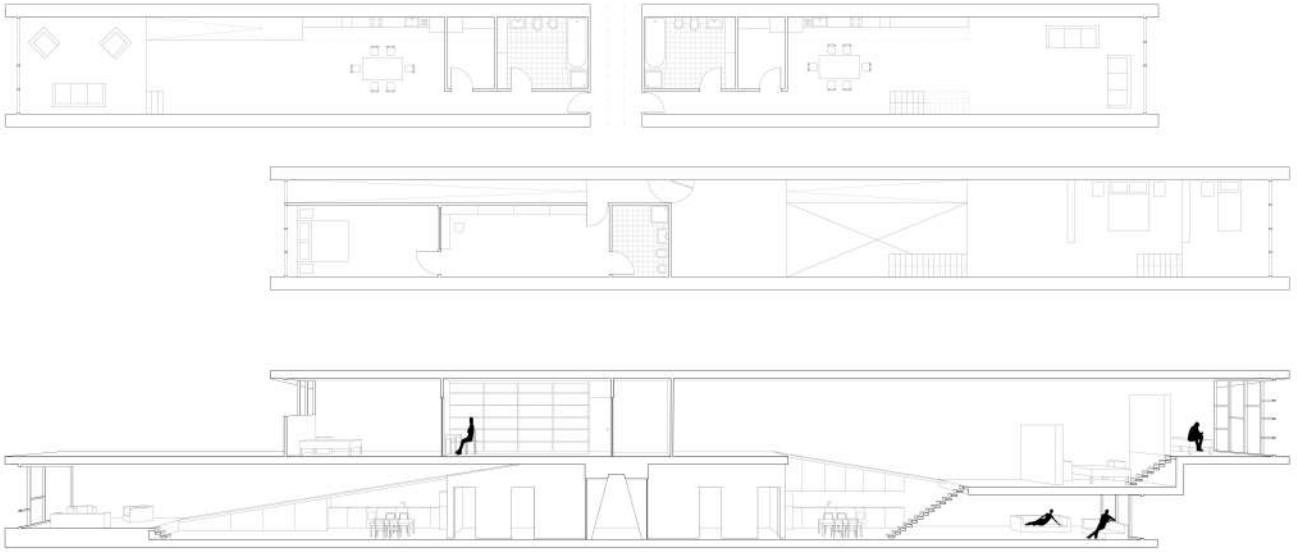
- A
- B
- C



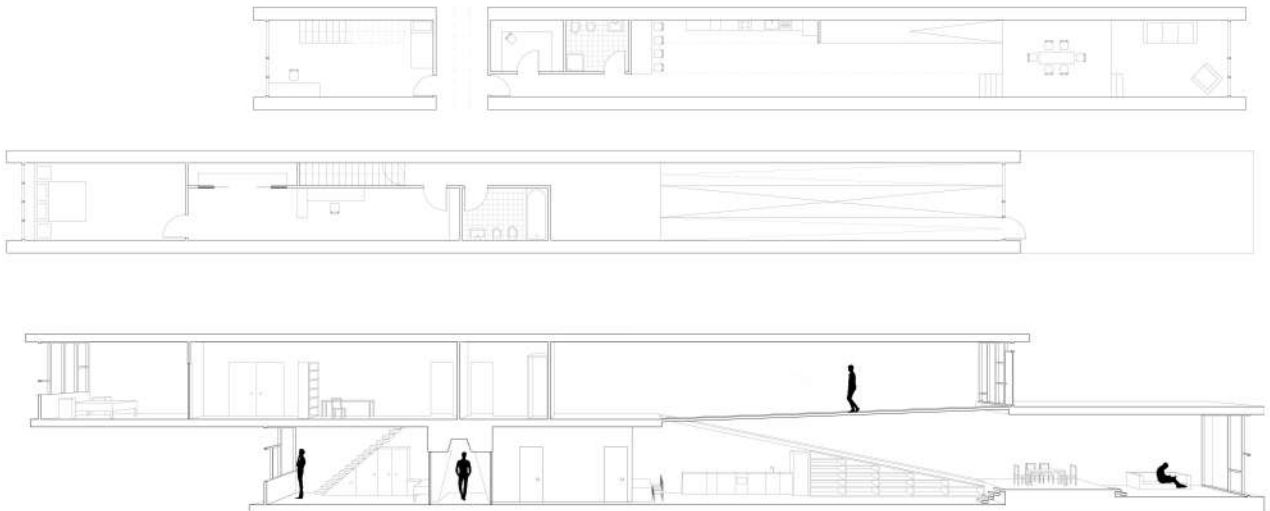
- A
- A
- A
- C
- B
- A
- C
- A
- C
- B
- A



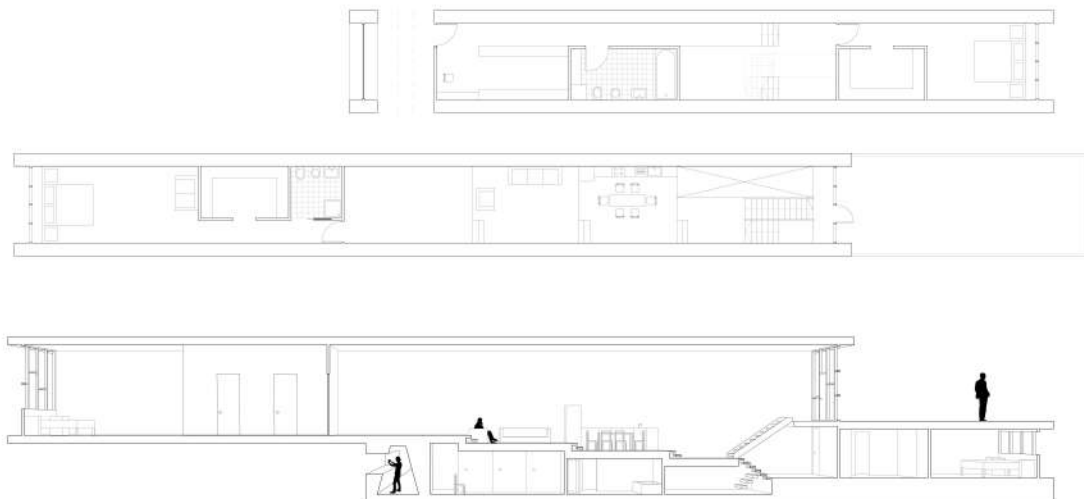
A



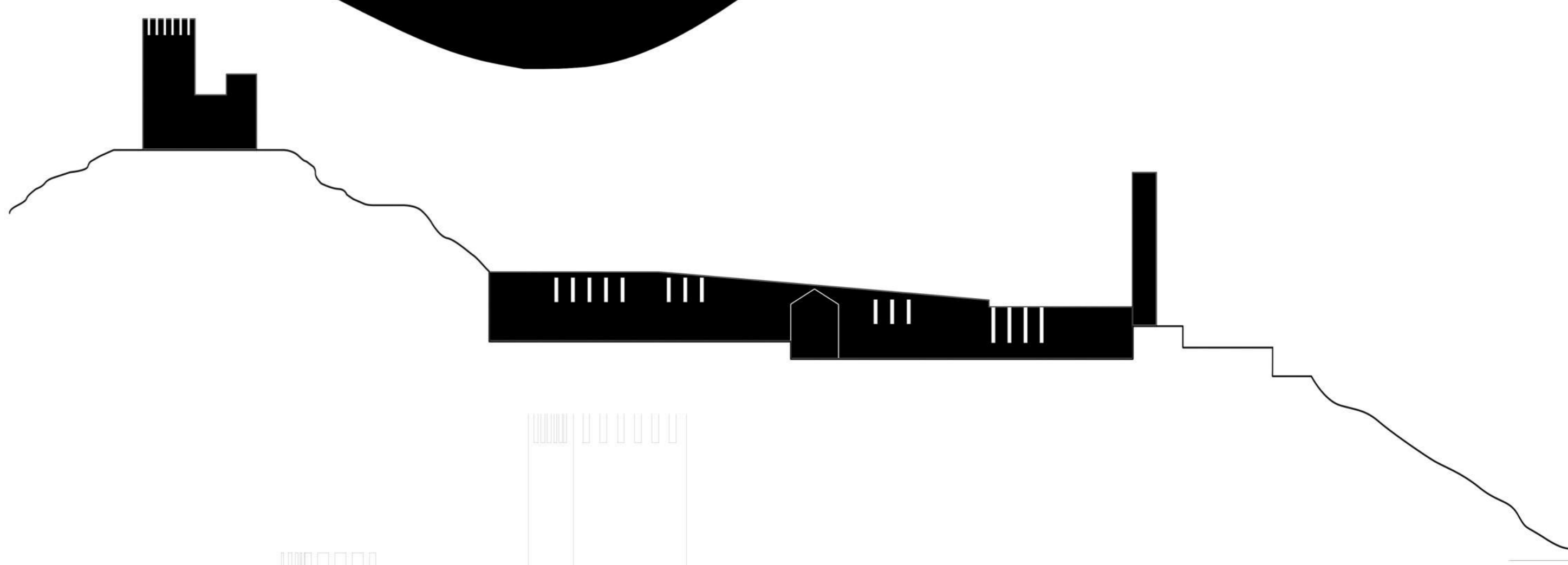
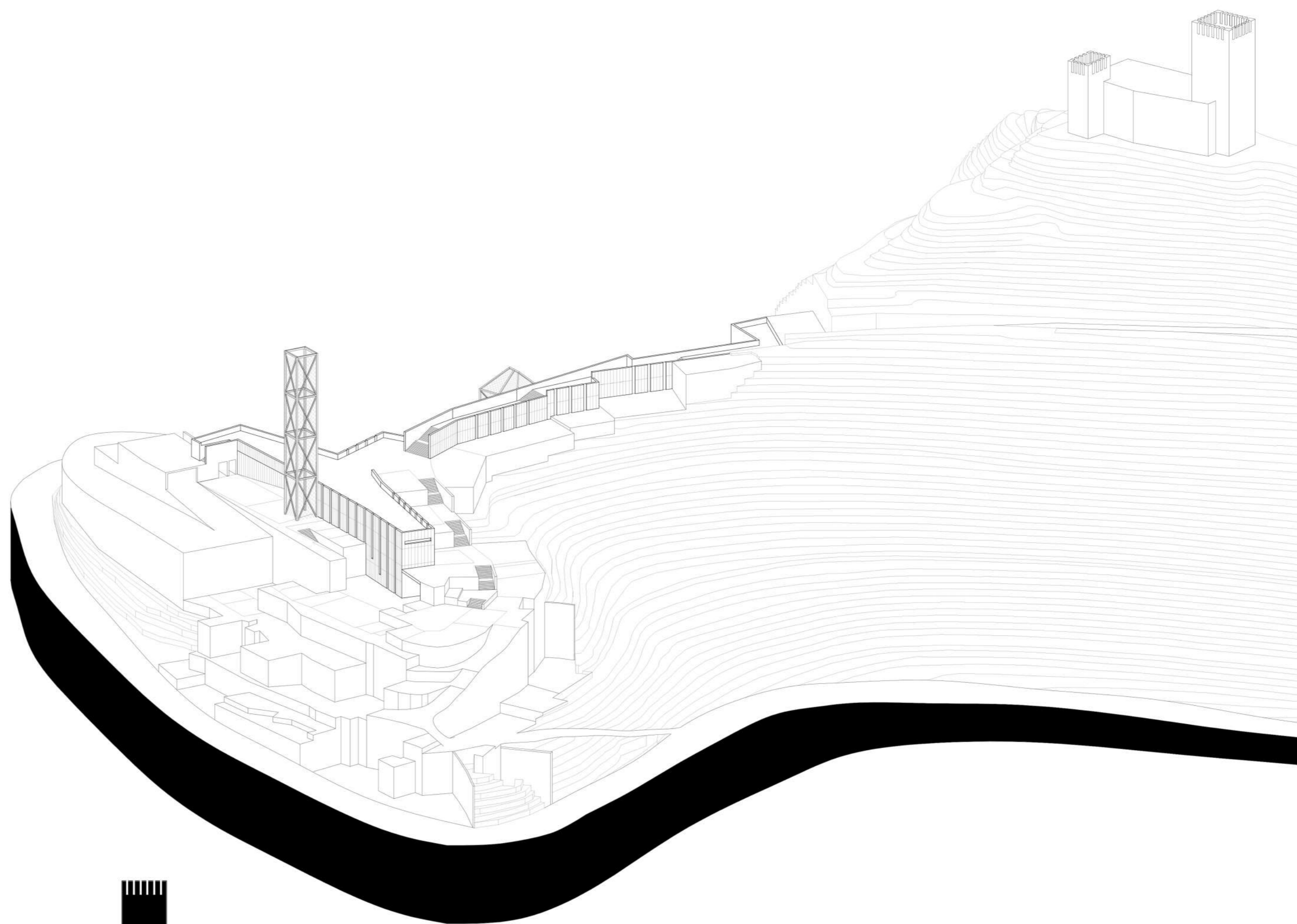
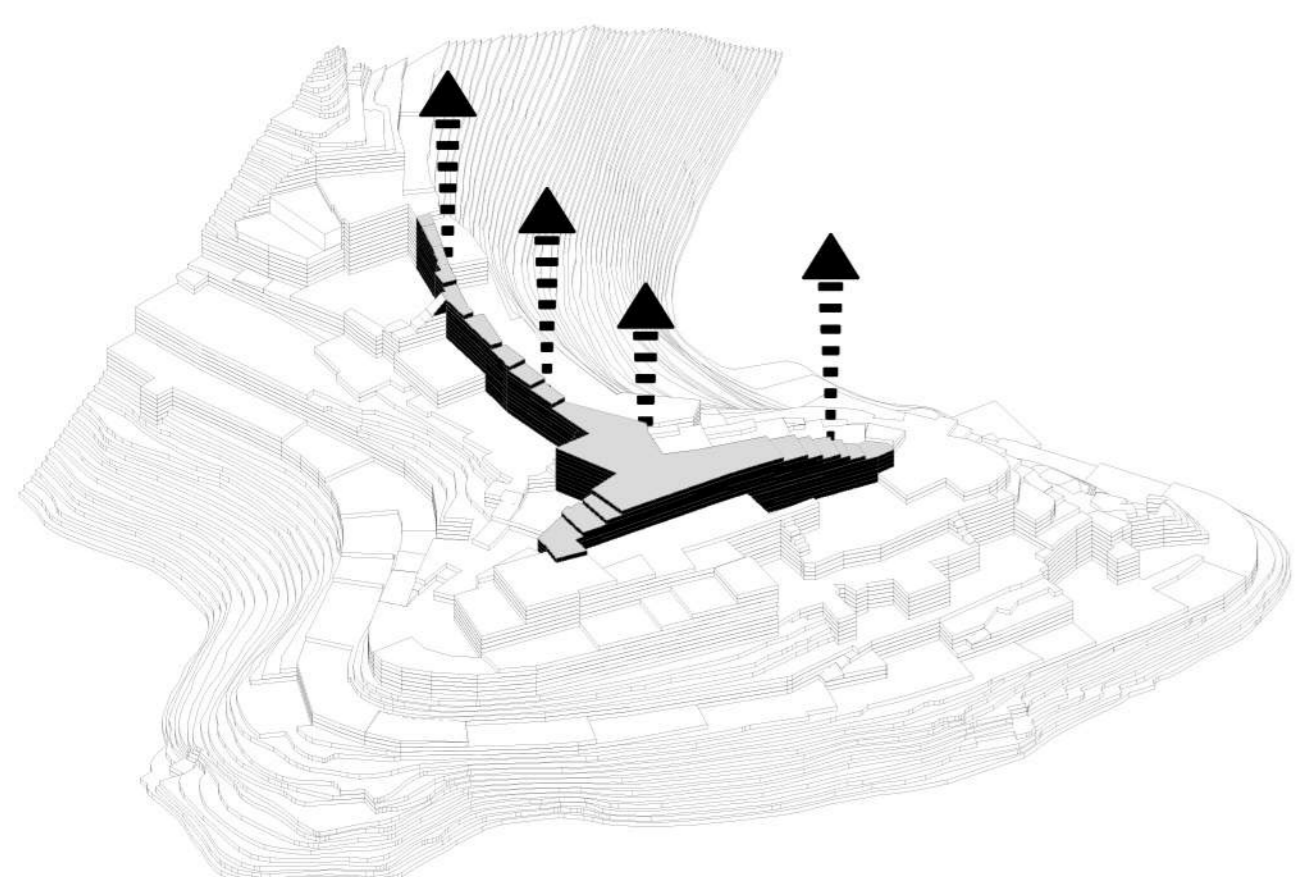
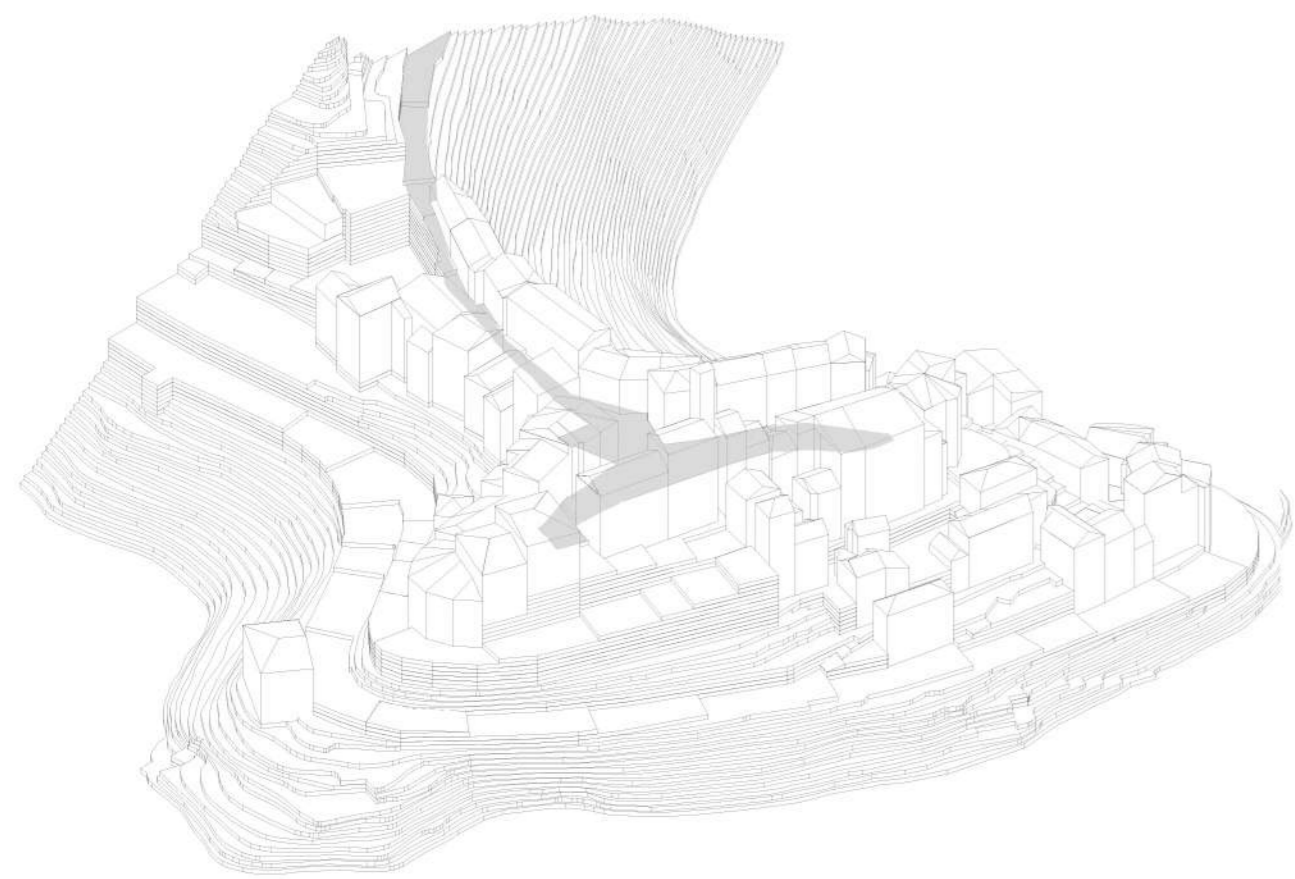
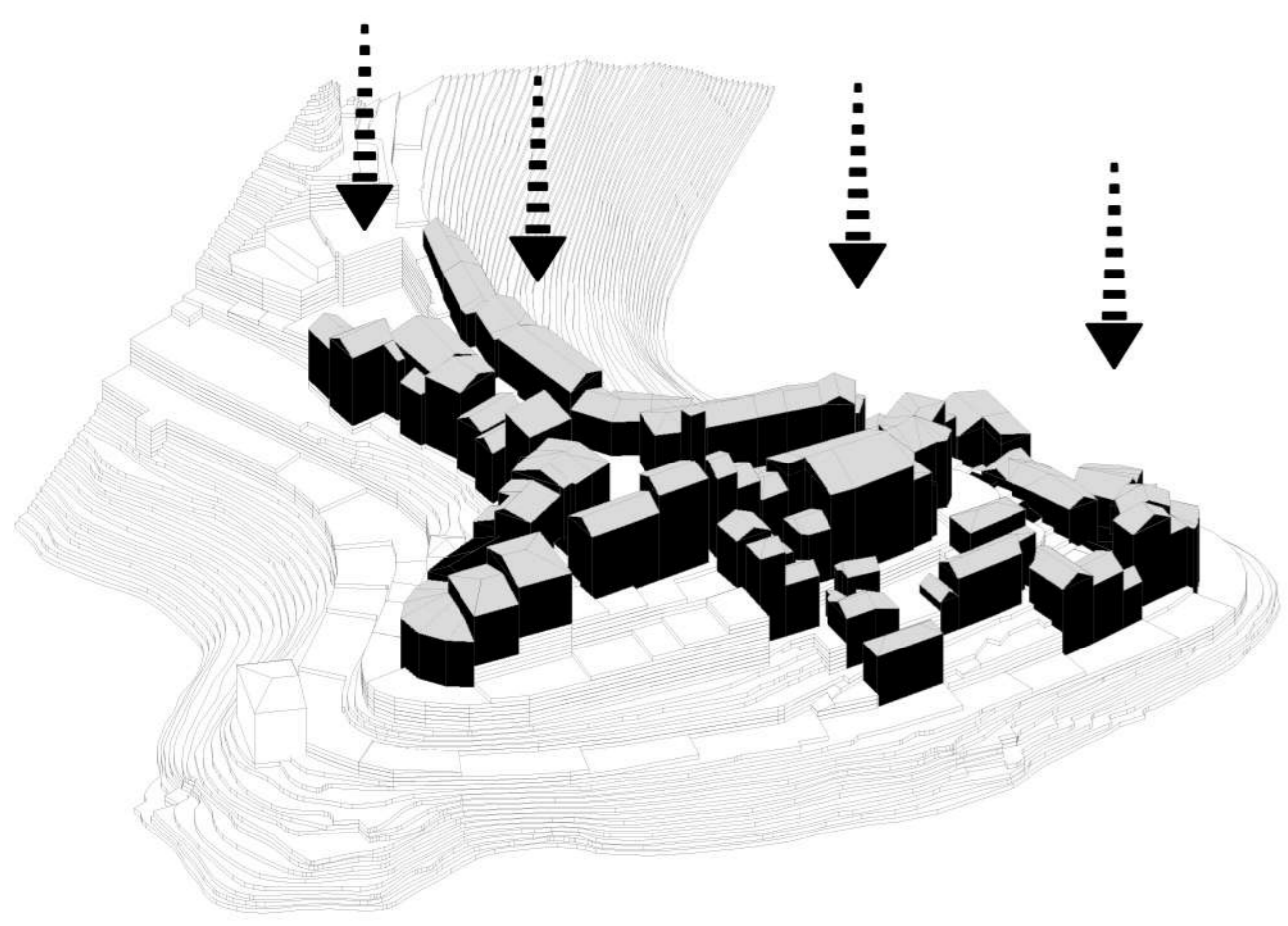
B



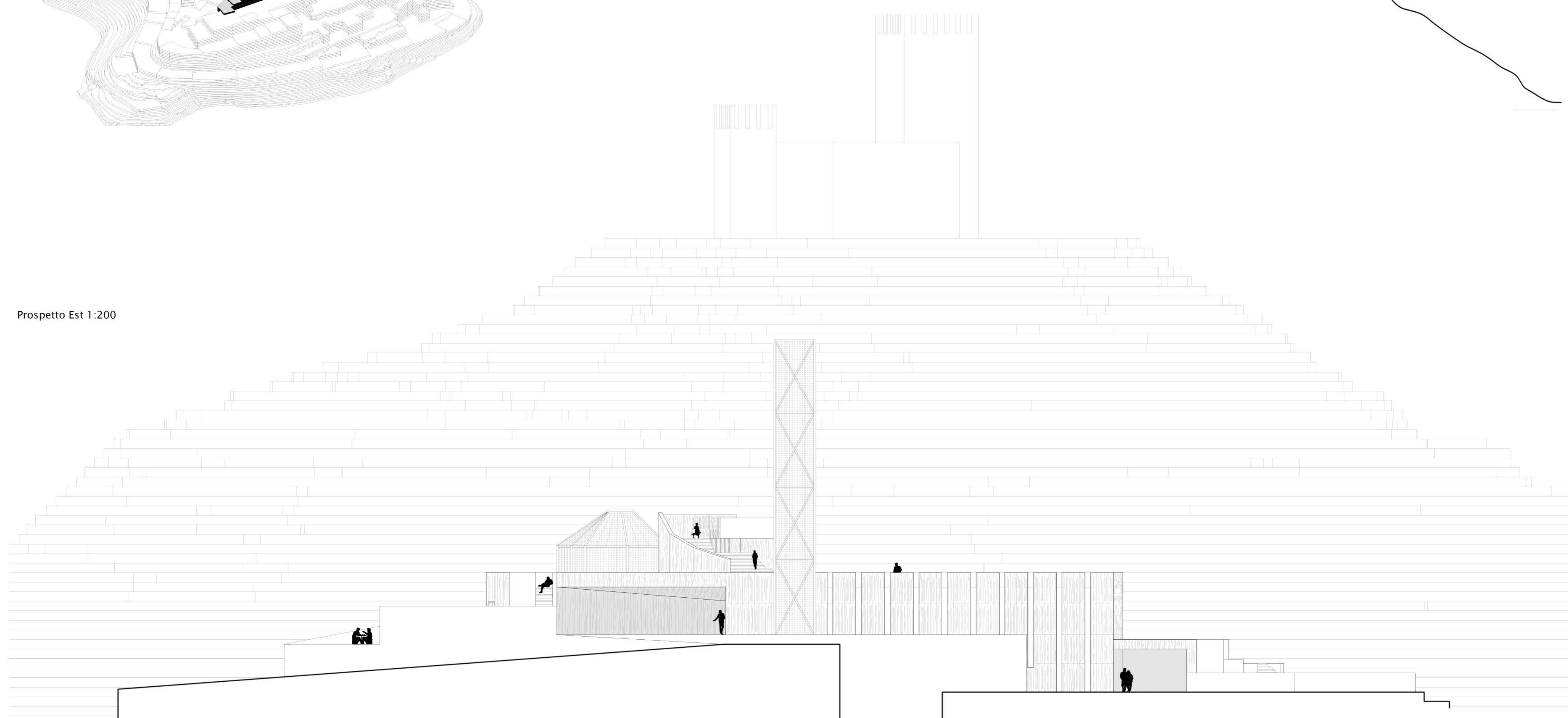
C



# EarthStation



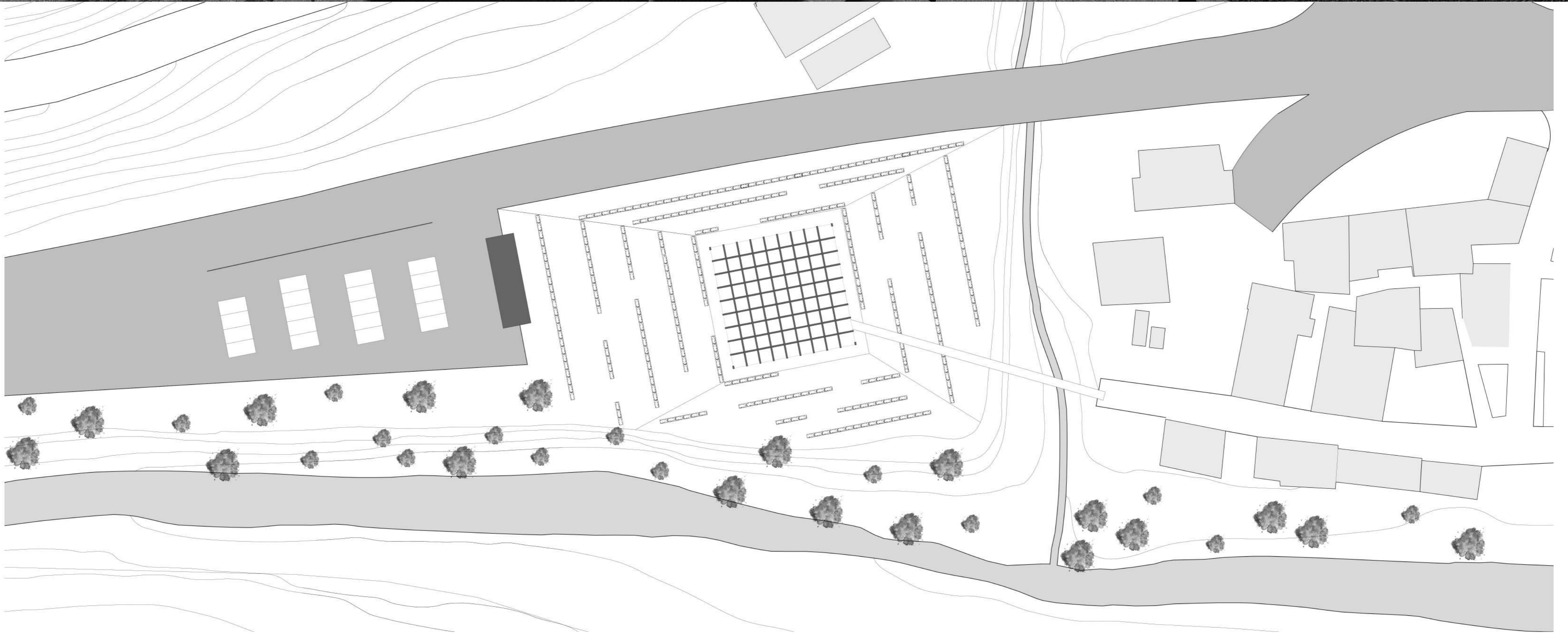
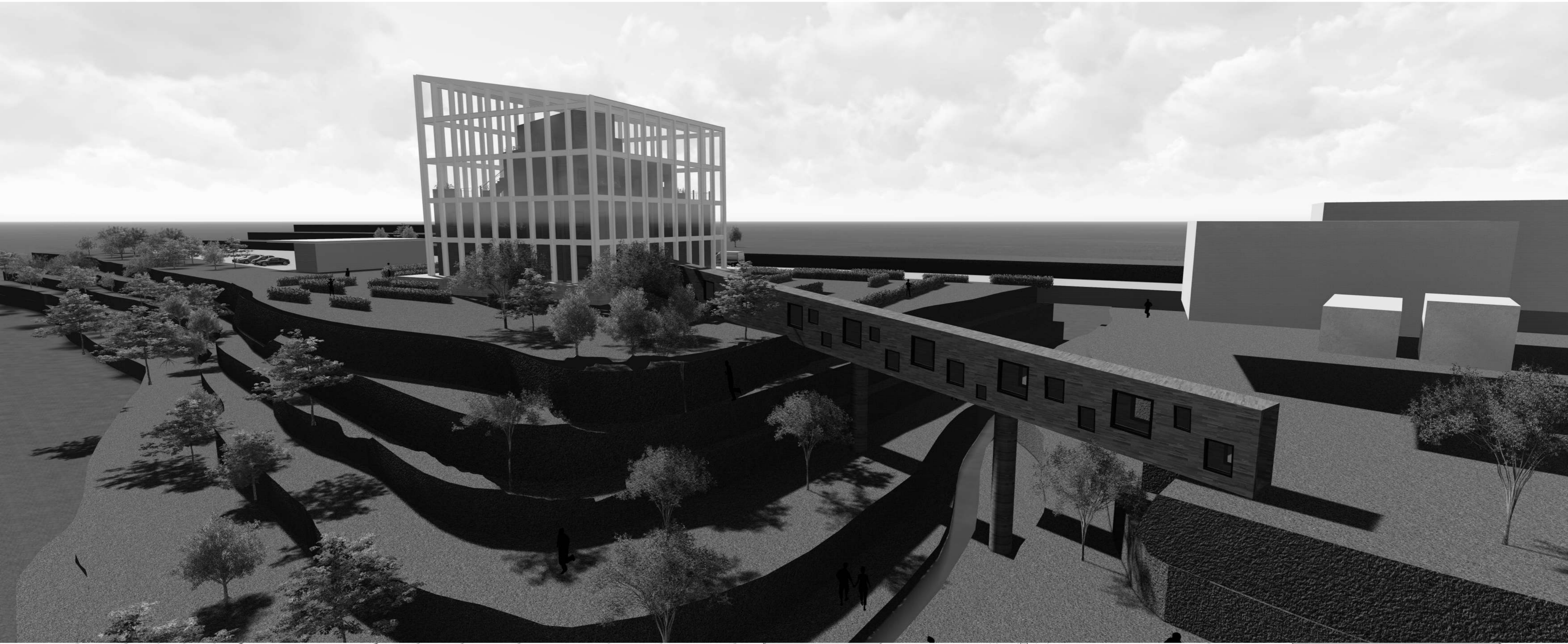
Prospetto Est 1:200



Prospetto Nord 1:200



# La serra di Trisungo



Planimetria  
Scala 1:500

