

# WINE GUEST HOUSE\_VINUS AMOENUS

Di Dalila Delli Compagni \_mat 101782

Contrada Forola, sita nei pressi di Acquaviva Picena, è un'area di 50 ettari perlopiù adibita alla coltivazione dei vigneti, di proprietà della cantina Ciù Ciù.

È descritta da un'orografia collinare e dalla presenza di quattro case coloniche, utilizzate come deposito.

Attualmente i quattro fabbricati sono collegati tramite un percorso che facilita anche il passaggio dei mezzi di lavoro nell'area.

Caratteristica preponderante del luogo è il suo essere incontaminato e apparentemente disconnesso da qualsiasi centro urbano. Il posto può essere associato ad un locus amoenus, il quale reca benessere a colui che lo visita.

Nell'ottica di questo discorso si inserisce il progetto, tema del Laboratorio Pre-Laurea Wine Guest House. La proposta mette alla base una nuova inclinazione turistica dell'area focalizzandosi non sulle masse ma su un pubblico di settore.

Il progetto consiste nell'innestare una percorrenza alternativa a quella preesistente che attualmente collega i quattro fabbricati presenti nell'area.

Il percorso ha matrice generatrice dalla casa colonica al centro dell'area dalla quale si diramano dei bracci che si insinuano tra i vigneti. L'atto ha lo scopo di far entrare in contatto il visitatore con il luogo innescando un'esperienza sensoriale tra odori e sapori rurali.

L'esercizio progettuale entra nel dettaglio architettonico sviluppando la casa colonica al centro del sito. Esso consiste nell'innestare delle piattaforme che perforano la preesistenza, rispettando quelli che sono i muri di spina esistenti e piegandosi, si elevano generando degli spazi a doppia altezza. È evidente il contrasto tra "il vecchio e il nuovo" dato dalla differenza di materiali impiegati.

Il programma dell'intervento è quello di riunire spazi di degustazione, ristorazione e presentazione dei prodotti tipici, in modo da originare una continuità spaziale ed esperienziale.

Questa successione spaziale coinvolge anche la parte esterna dell'edificio, attraverso la continuità materica, in modo da usufruire l'architettura mantenendo il contatto con il luogo.

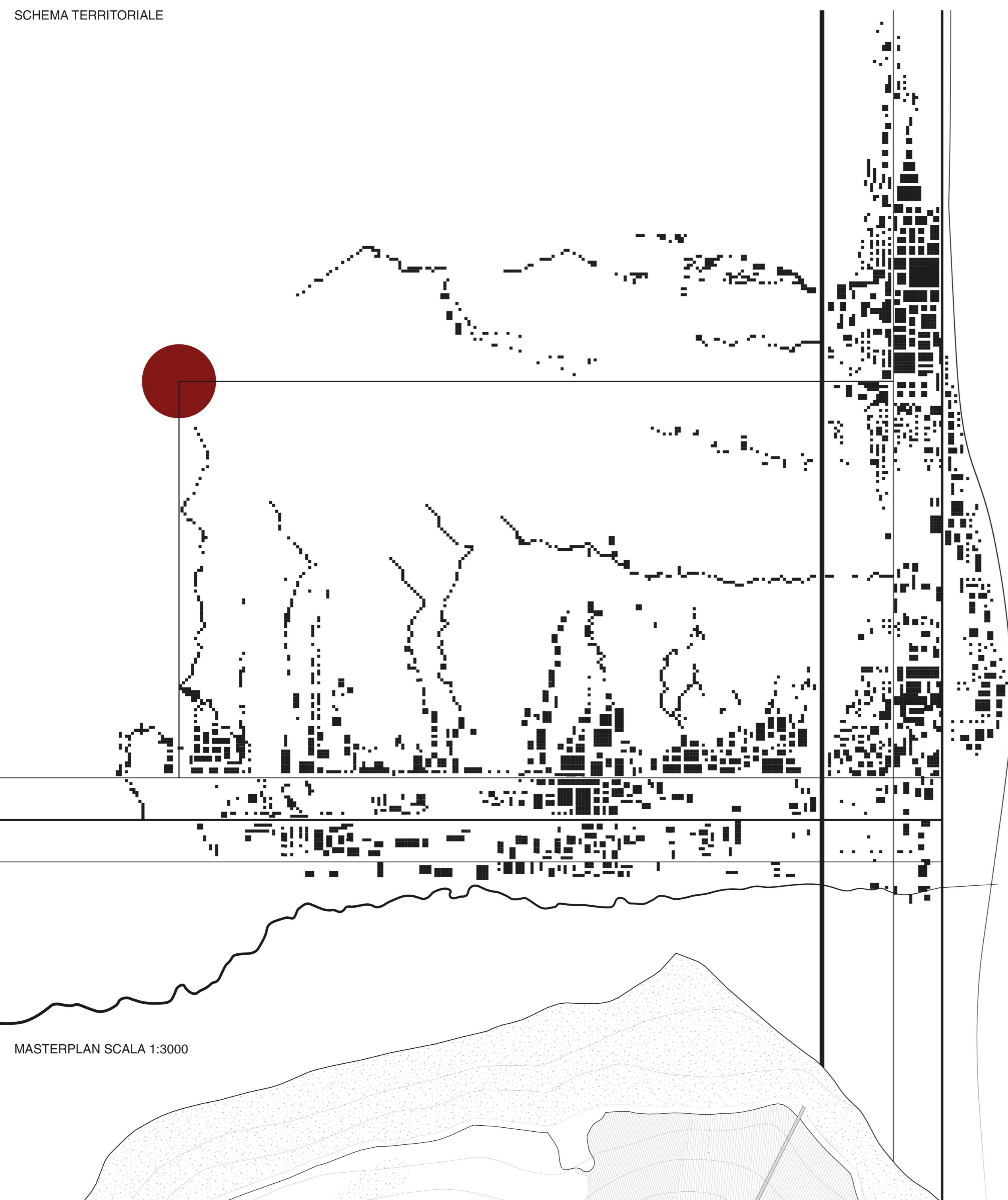
AMMINISTRAZIONE  
 VENDITA  
 DEGUSTAZIONE  
 RISTORAZIONE  
 ENOGASTRONOMIA  
 MEETING ESPOSIZIONE  
 PRESENTAZIONE  
 CUCINA  
**VINO**  
 TRADIZIONE

PRODUZIONE  
 PAESAGGIO  
 CAMMINO  
**TURISMO**  
 NATURA  
 CULTURA

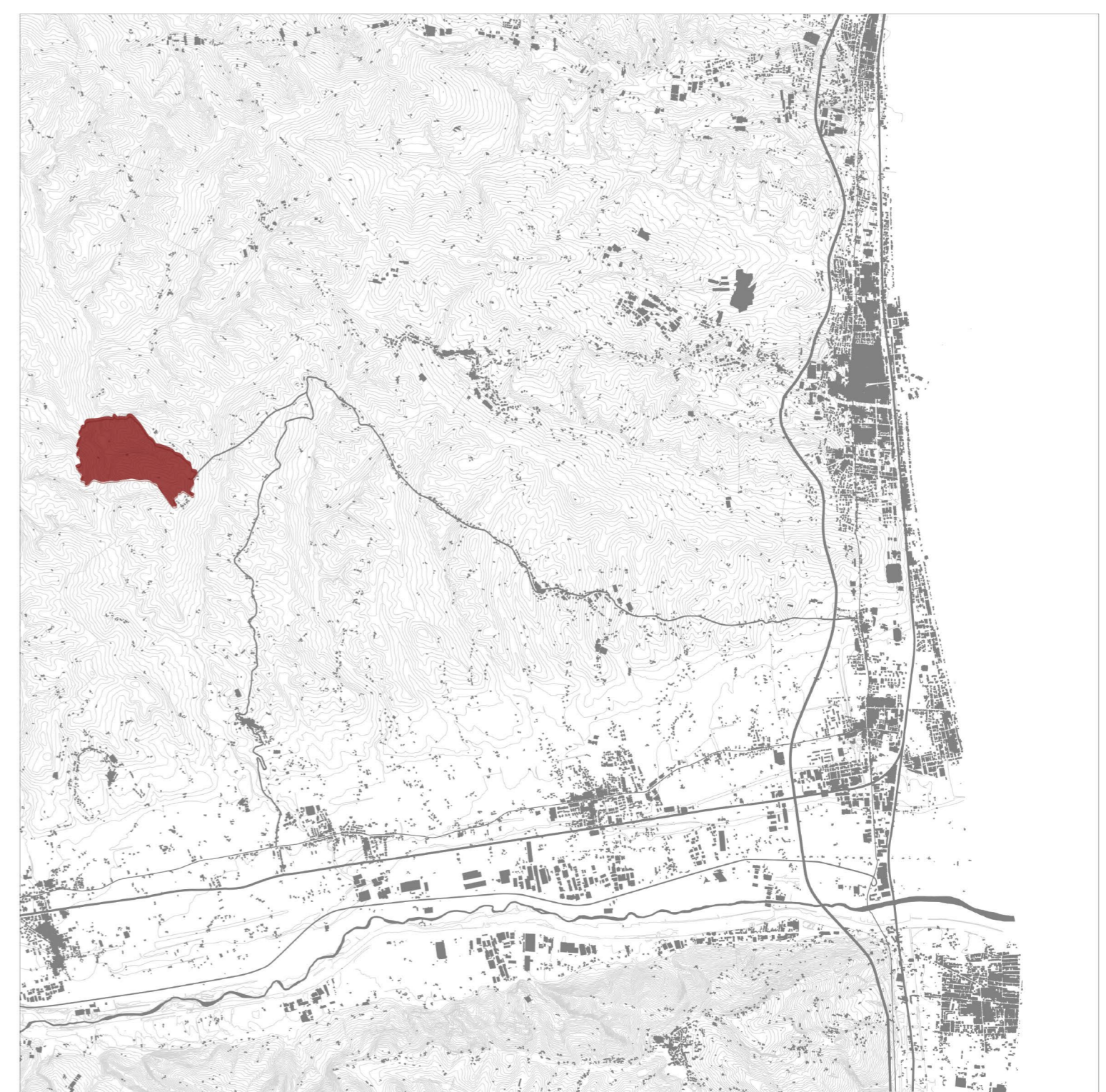
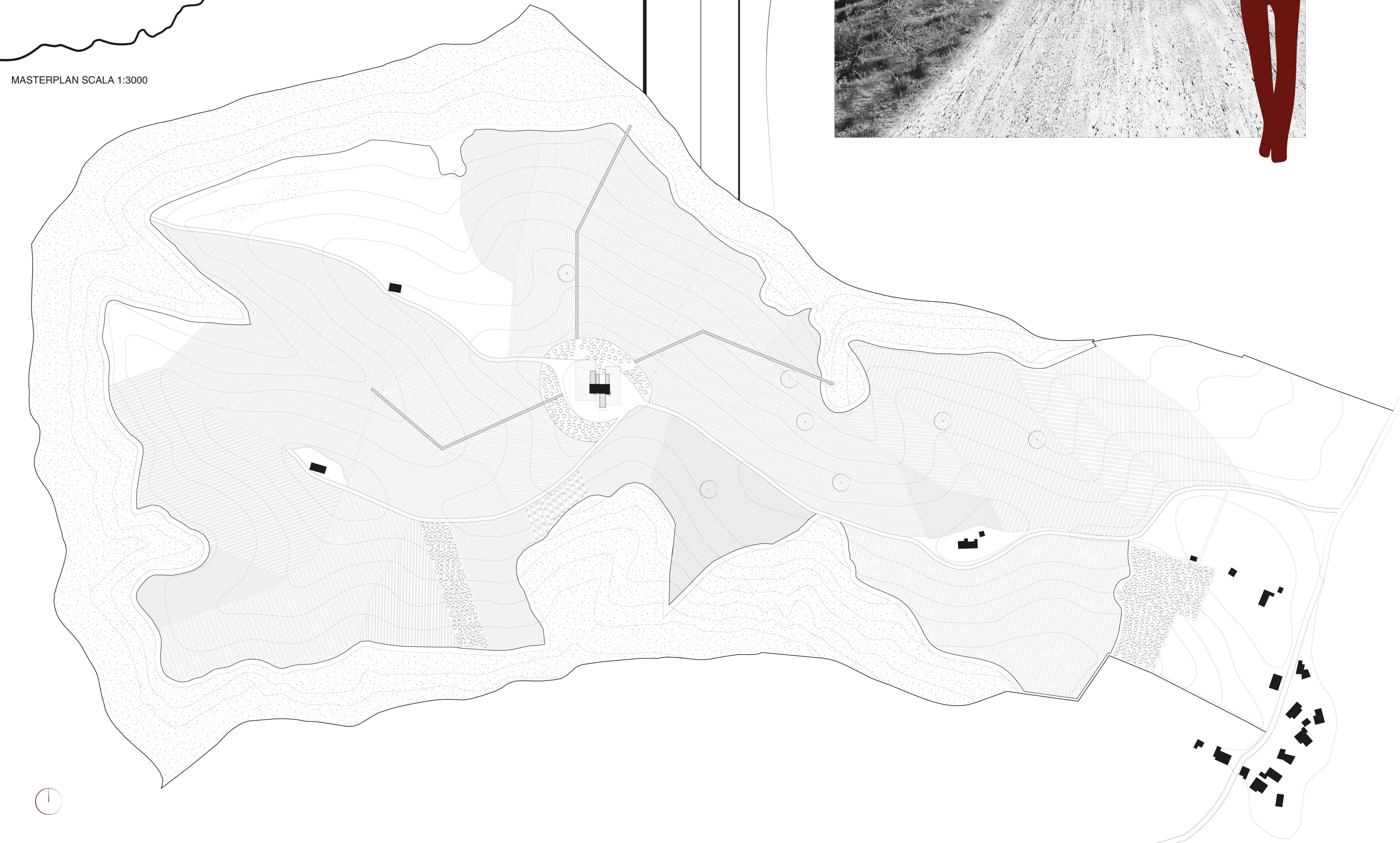
SGUARDO  
 PATRIMONIO  
 CAMPAGNA

MEMORIA  
 LUOGO  
 STORIA

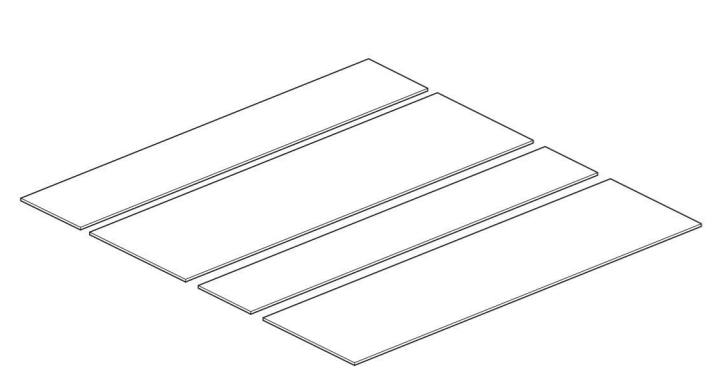
SCHEMA TERRITORIALE



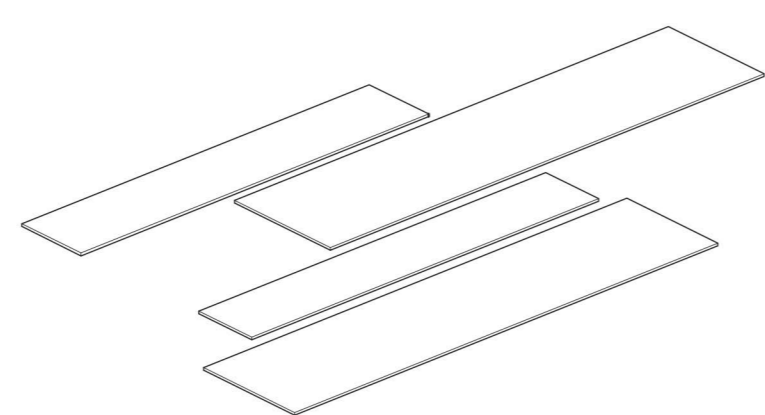
MASTERPLAN SCALA 1:3000



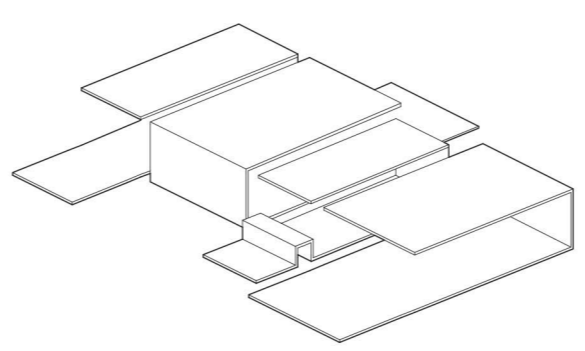
CONCEPT FORMALE



Identificazione placche



Movimento placche



Avvolgimento placche

ESPLOSO ASSONOMETRICO SCALA 1:200

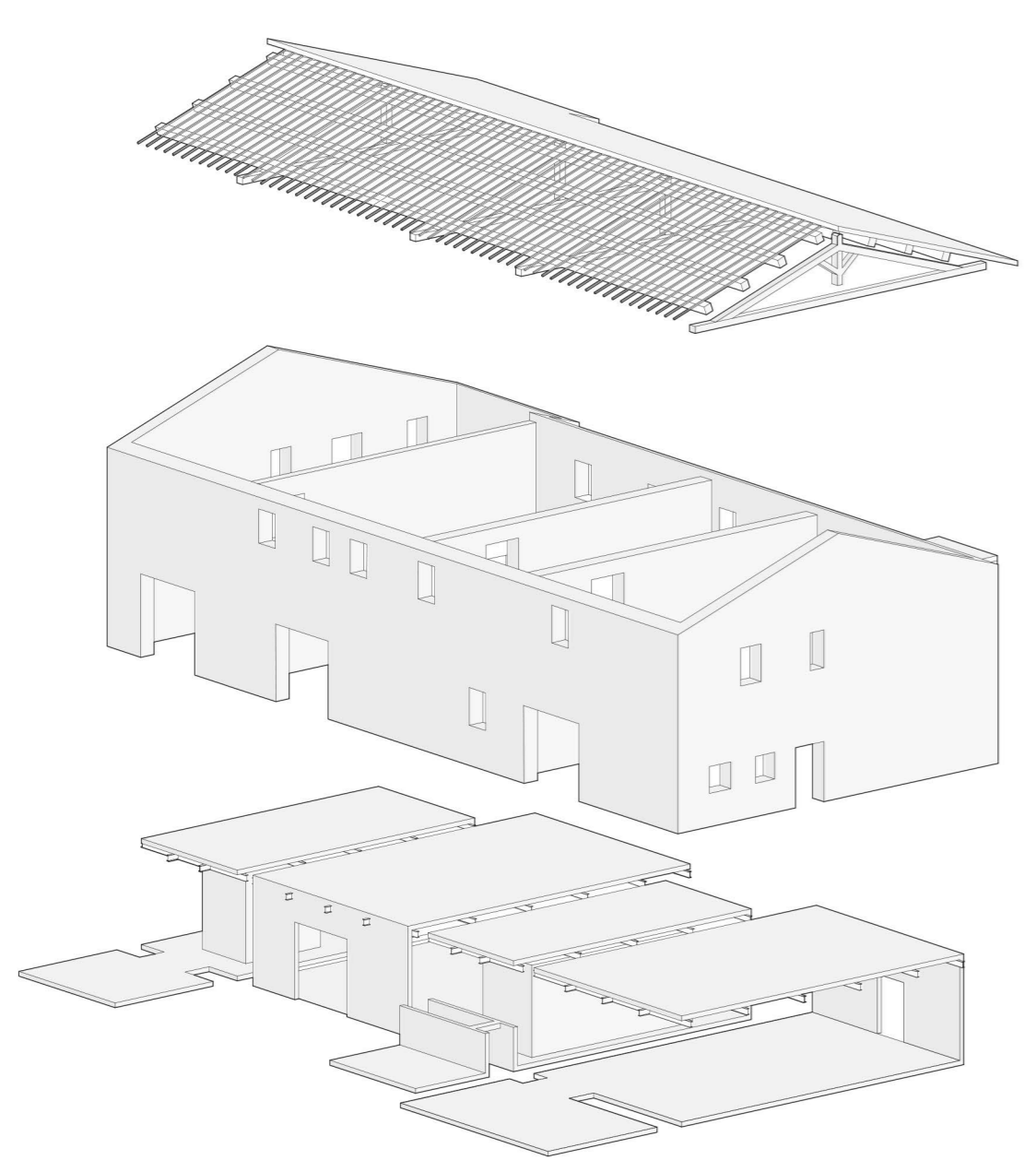
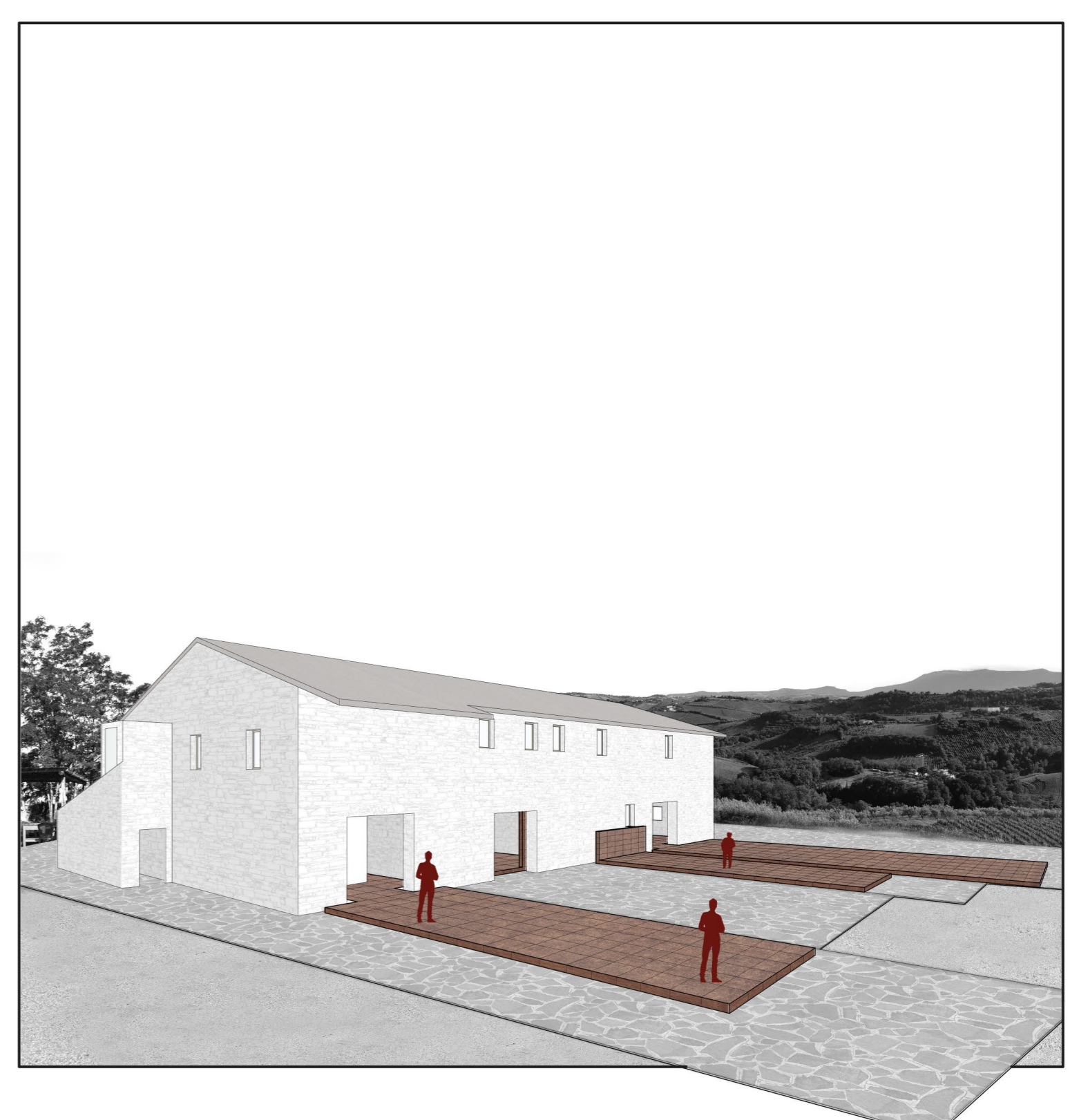
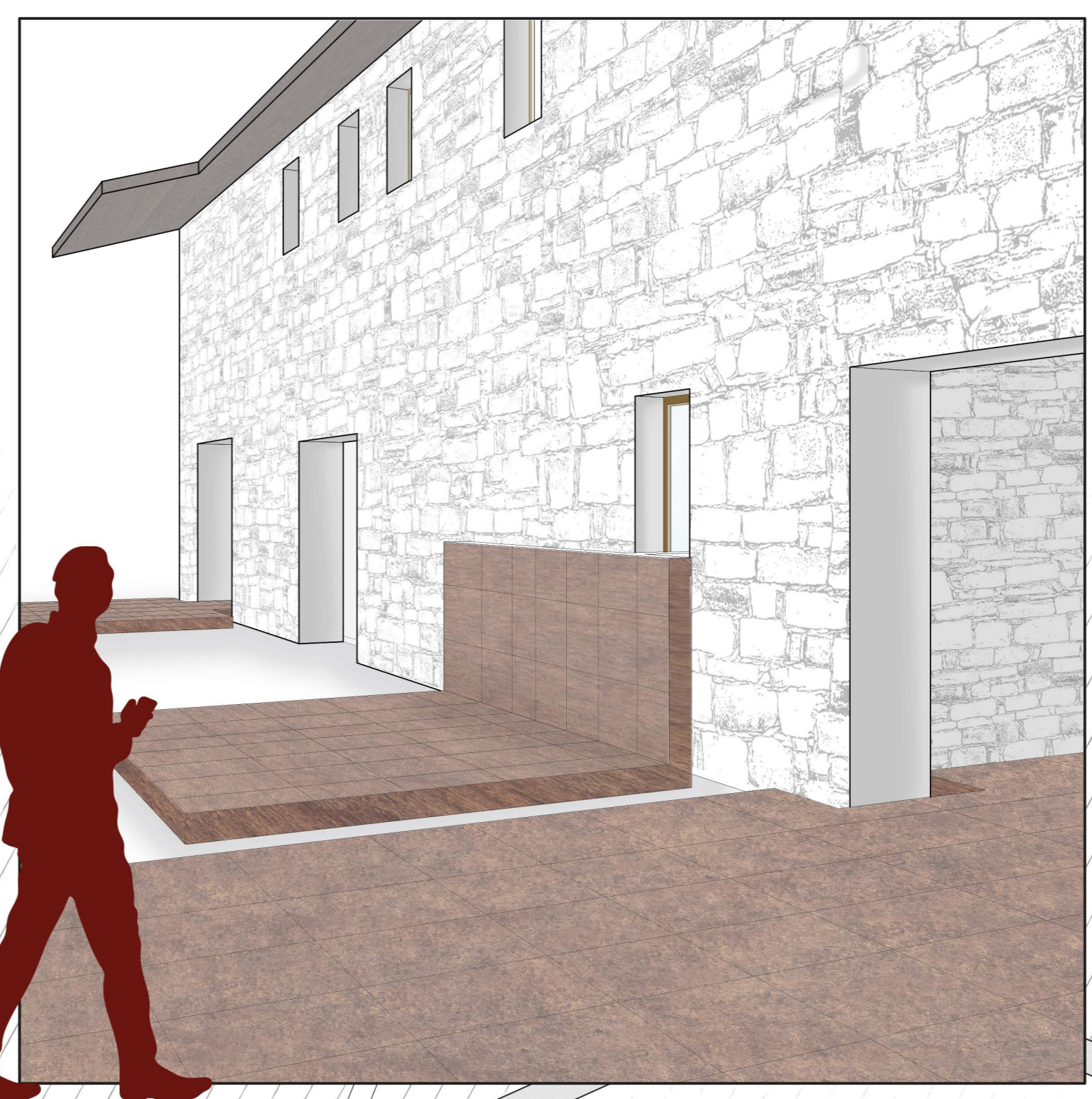
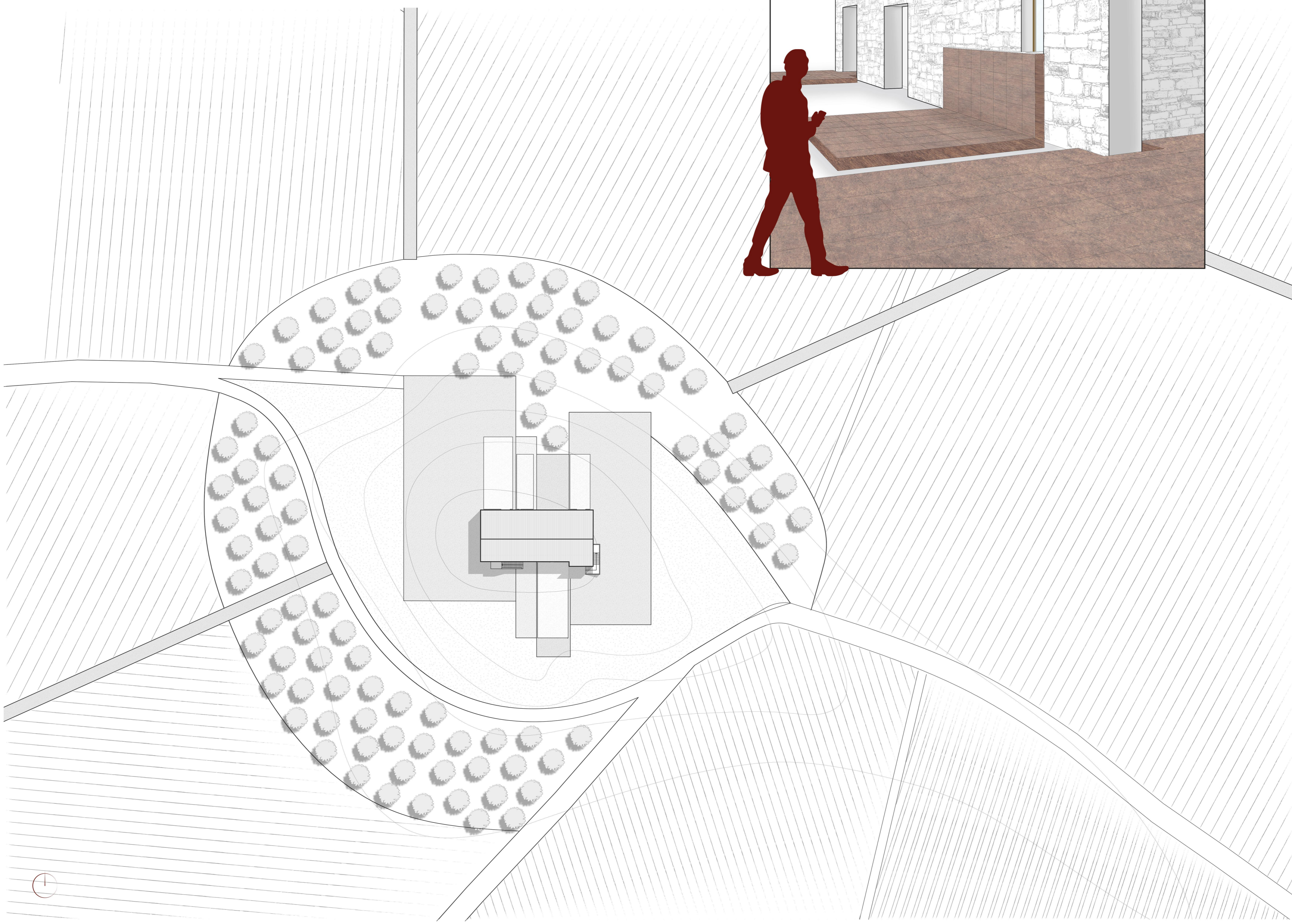
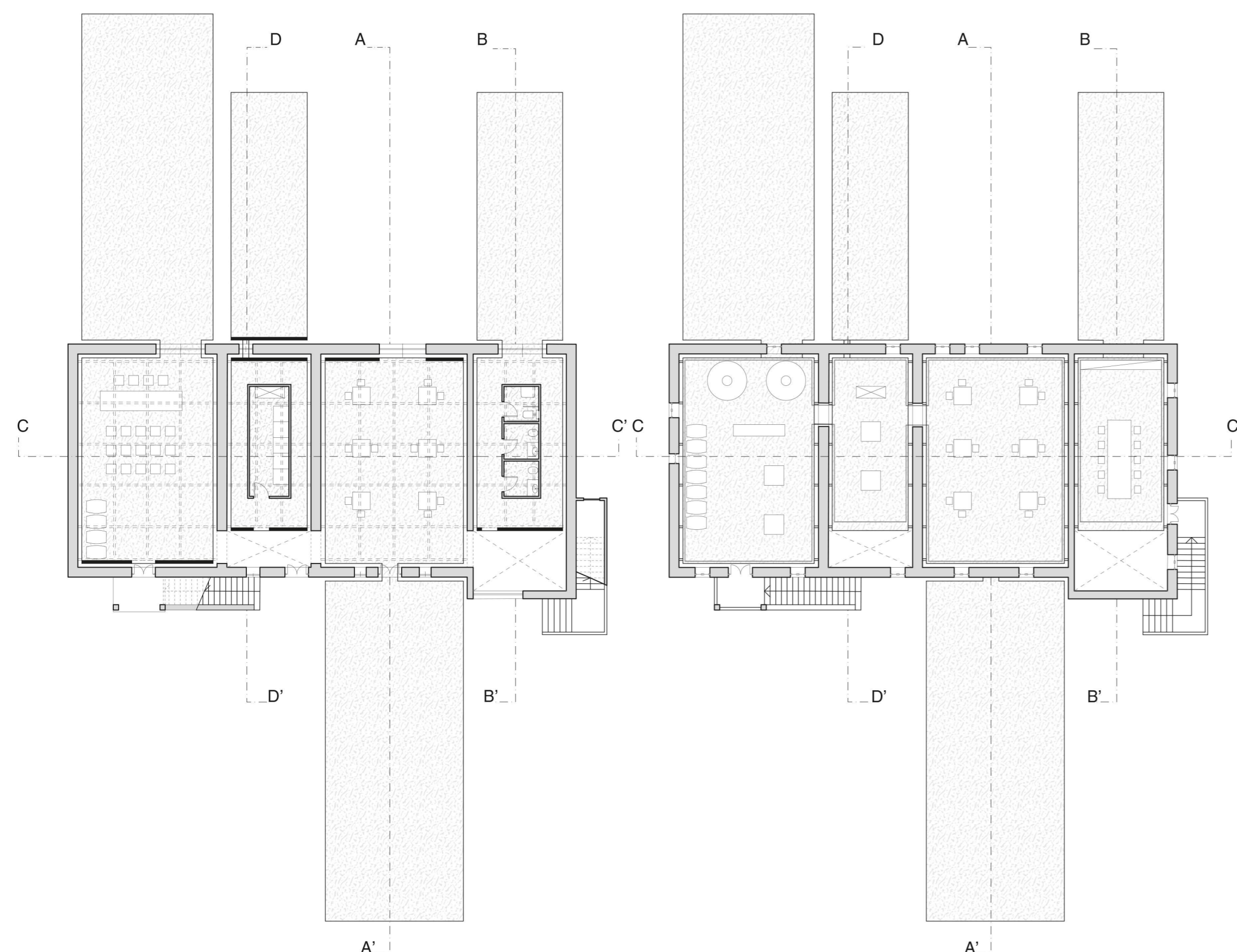


DIAGRAMMA FUNZIONALE



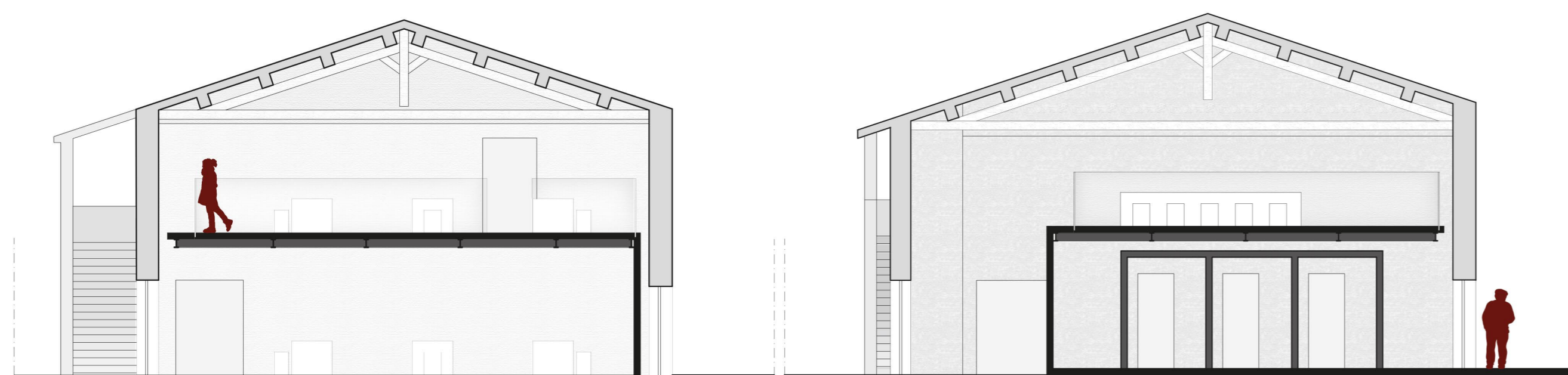
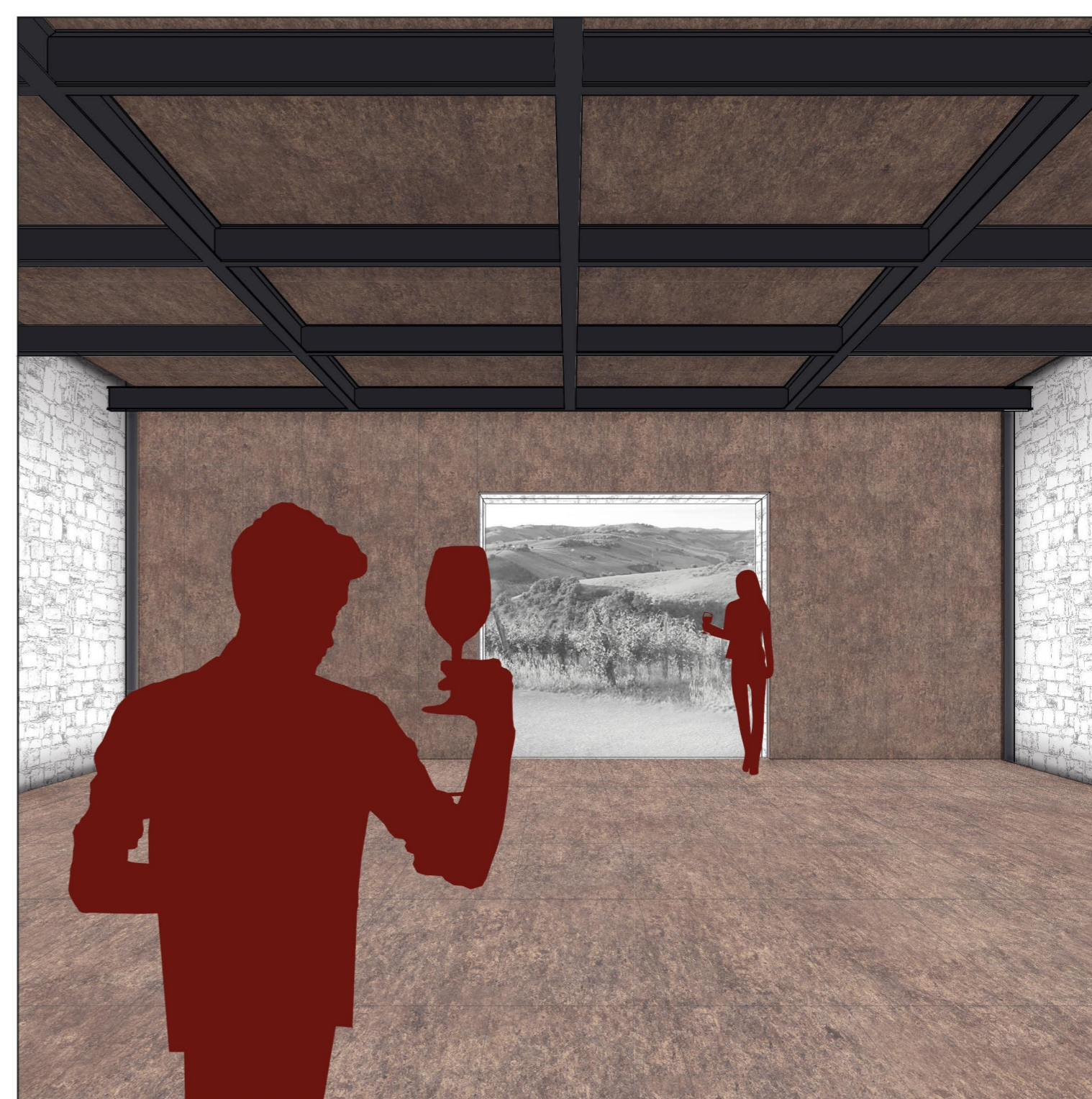
MASTERPLAN SCALA 1:500





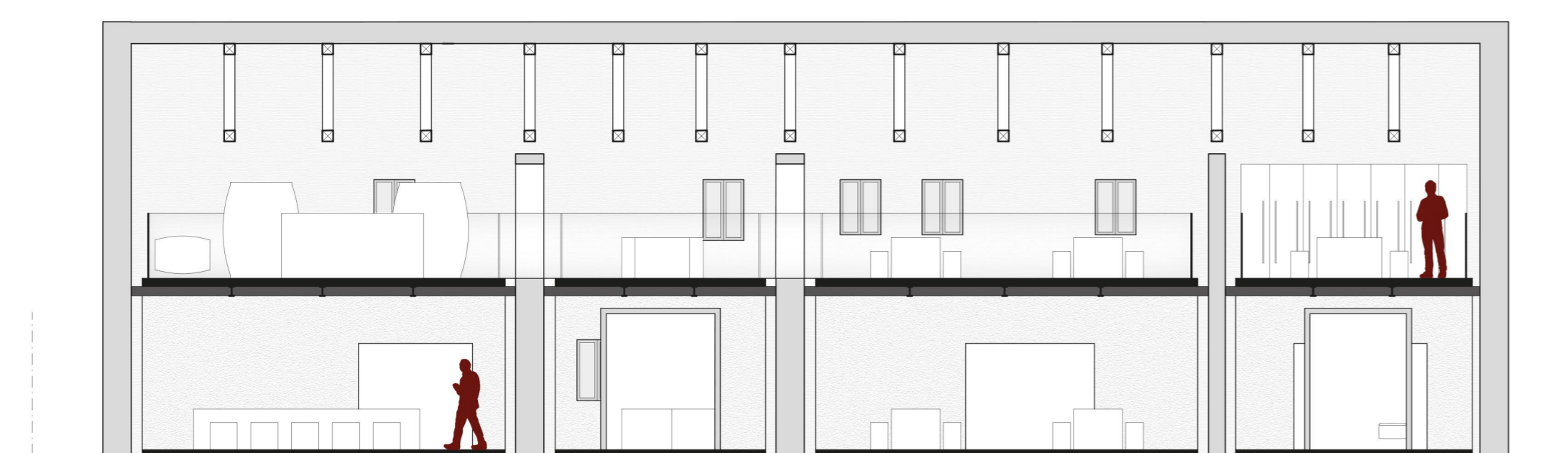
PIANTA PIANO TERRA SCALA 1:200

PIANTA PIANO PRIMO SCALA 1:200

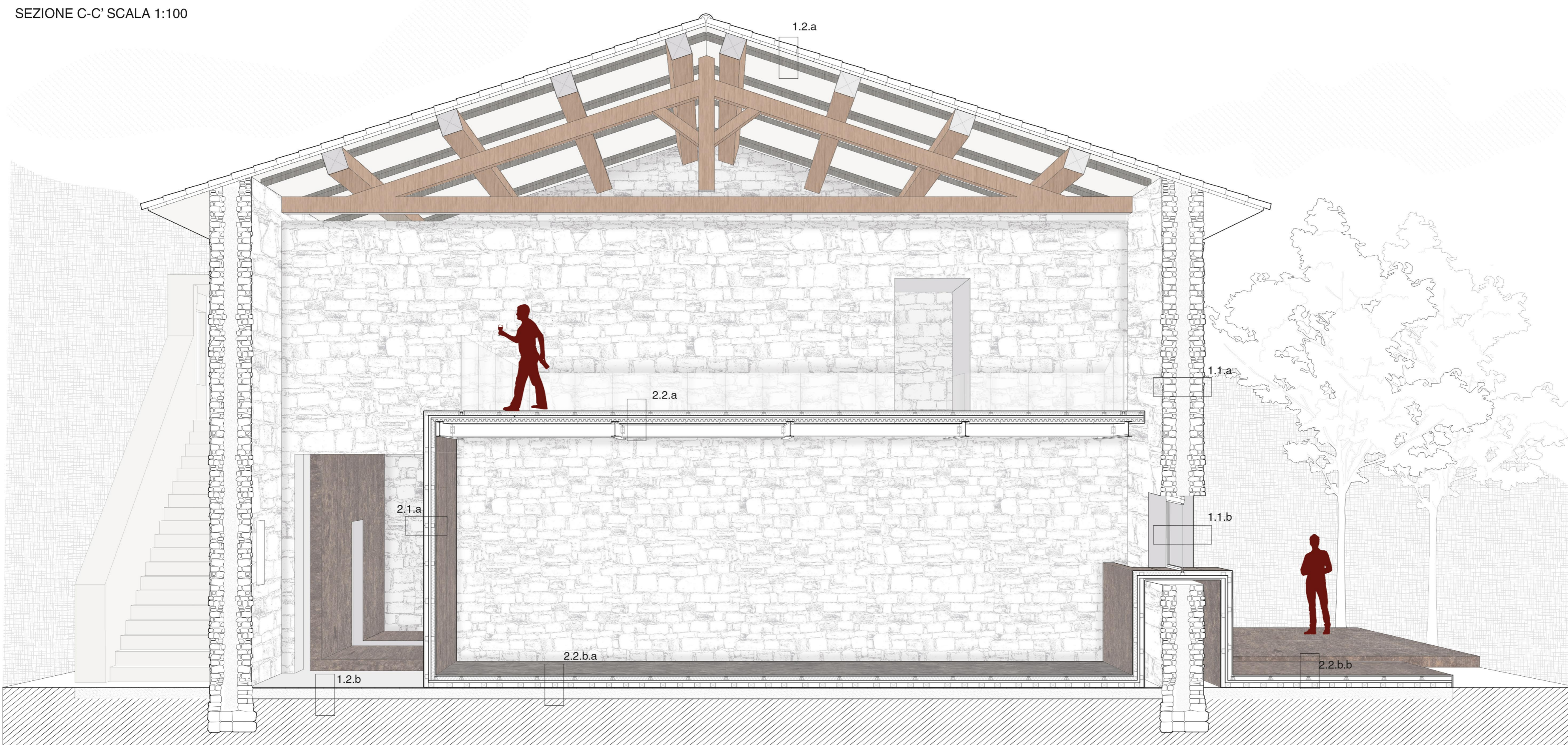


SEZIONE A-A' SCALA 1:100

SEZIONE B-B' SCALA 1:100



SEZIONE C-C' SCALA 1:100



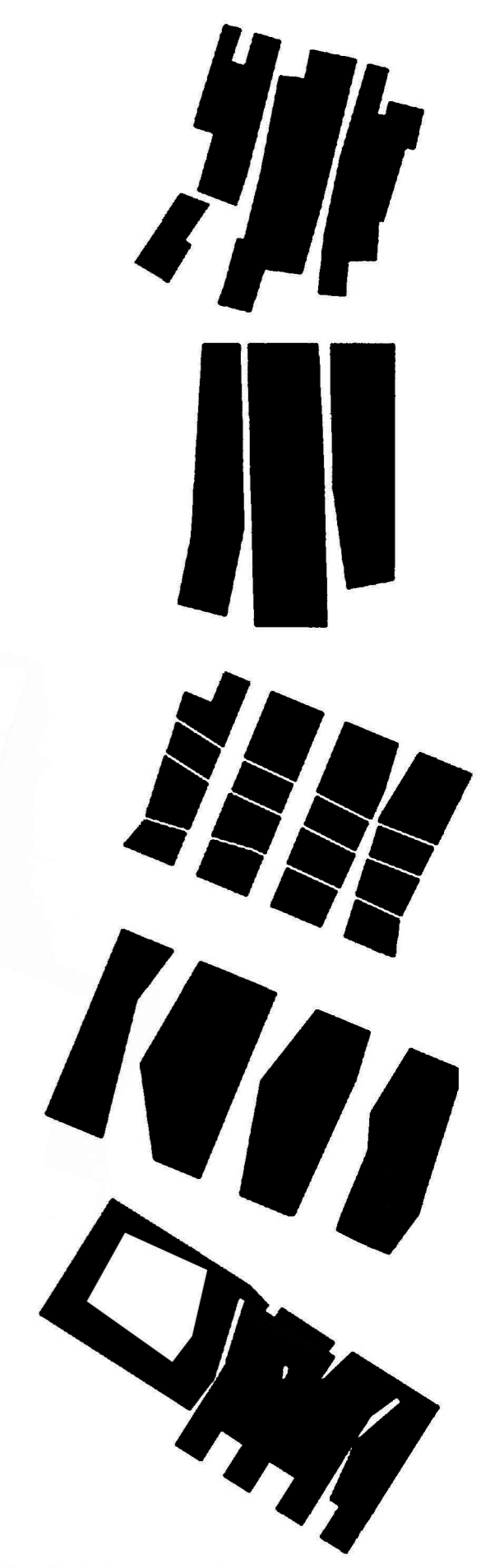
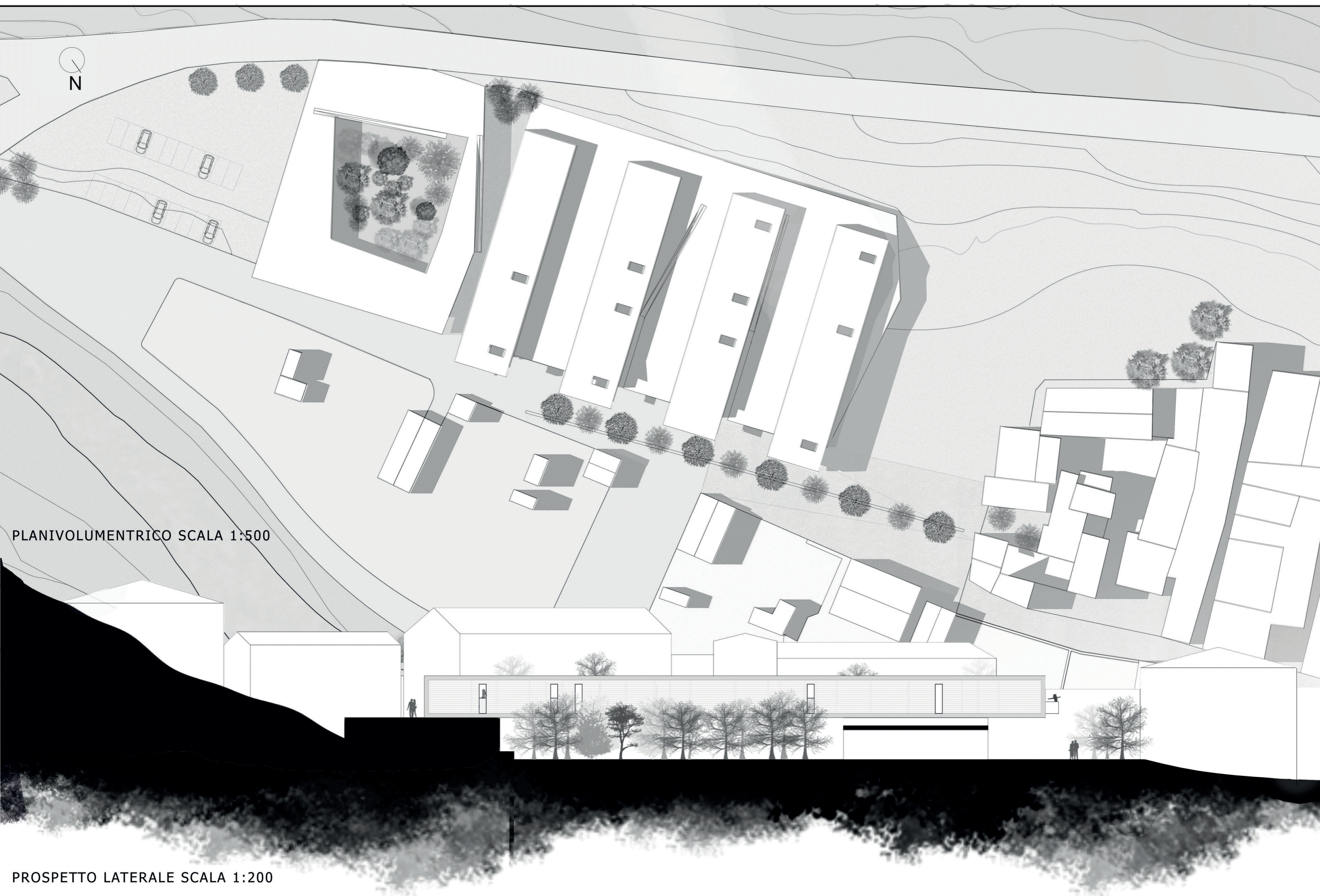
SEZIONE D-D' SCALA 1:50

LEGENDA  
1. CHIUSURA PRE-ESISTENZA

- 1.1 VERTICALE  
1.1.a OPACA  
\_ Muro di spina in pietra  
\_ Conci, pietra per muratura  
\_ Sabbione, malta di terra e/o calce di inerti  
1.1.b TRASPARENTE  
\_ Finestra in legno, con vetro sp 60 mm  
1.2 ORIZZONTALE  
1.2.a SUPERIORE  
\_ Rivestimento in cotto  
\_ Conci in terracotta dimensioni 300x400 mm  
\_ Travelli in legno dimensioni 50x10 mm  
\_ Trave di legno dimensioni 200x200 mm  
\_ Capriata in legno  
1.2.b INFERIORE  
\_ Rivestimento in cls sp 20 mm  
\_ Massetto di alettamento sp 200 mm  
\_ Sabbione, malta di terra e/o calce di inerti  
\_ Terrano

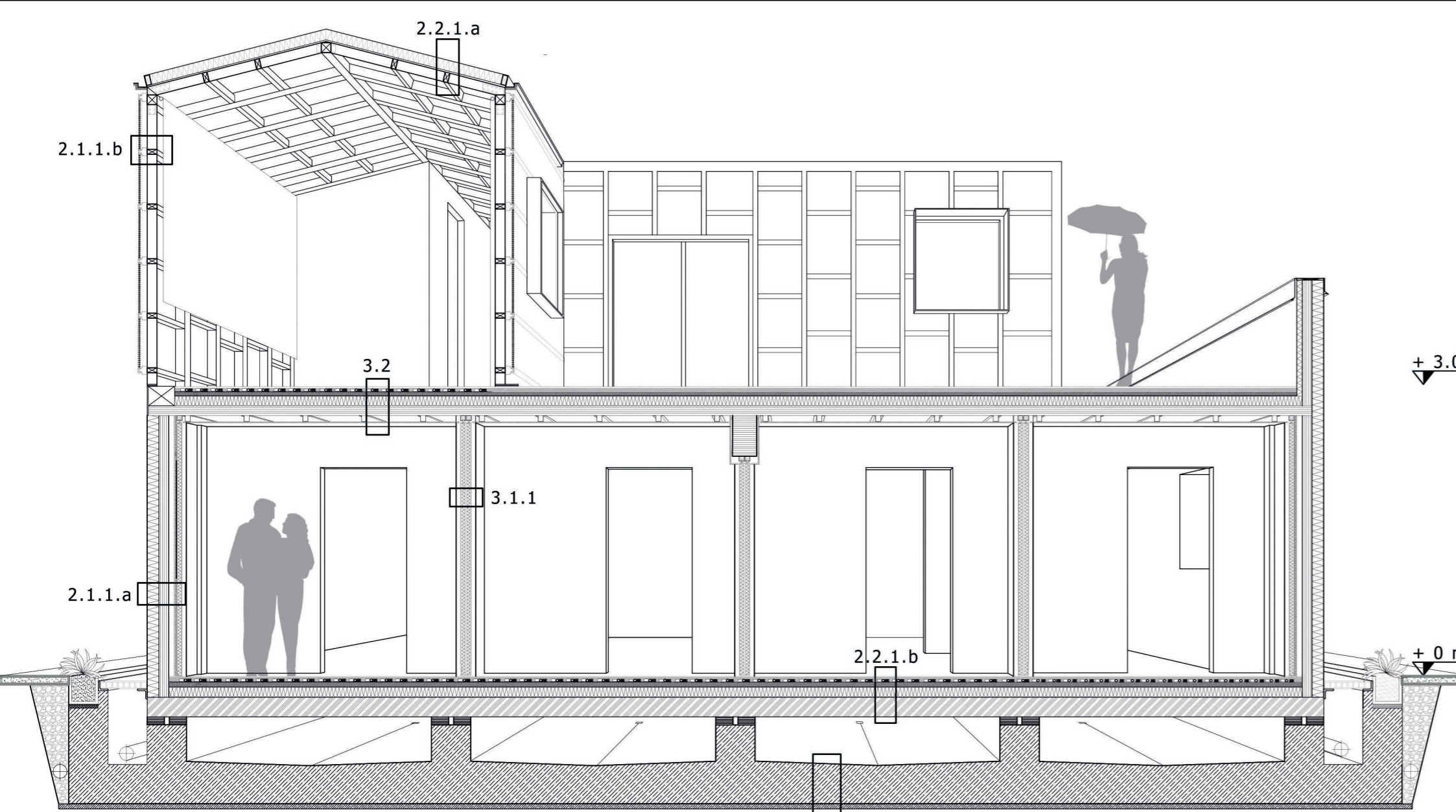
2. PARTIZIONE INNESTO

- 2.1.a VERTICALE  
\_ Rivestimento in Blaze Grès porcellanato sp 20 mm  
\_ Camera d'aria sp 50 mm  
\_ Pannelli di compensato marino sp 40 mm  
\_ Isolante acustico sp 50 mm  
\_ Barriera al vapore sp 5mm  
\_ Rivestimento in Blaze Grès porcellanato sp 20 mm  
2.2 ORIZZONTALE  
2.2.a SUPERIORE  
\_ Rivestimento in Blaze Grès porcellanato sp 20 mm  
\_ Supporti regolabili per pavimento e cavedi per passaggio impianti sp 50 mm  
\_ Isolante acustico sp 50 mm  
\_ Pannelli di compensato marino sp 40 mm  
\_ Barriera al vapore sp 5mm  
\_ Massetto autolivellante in cls sp 55 mm  
\_ Lamiera grecata sp 4 mm  
\_ Trave portante IPE 180  
\_ Rivestimento in Blaze Grès porcellanato sp 20 mm  
2.2.b.a INTERNA  
\_ Rivestimento in Blaze Grès porcellanato sp 20 mm  
\_ Supporti regolabili per pavimento e cavedi per passaggio impianti sp 50 mm  
\_ Isolante acustico sp 50 mm  
\_ Pannelli di compensato marino sp 40 mm  
\_ Listelli in legno dimensioni 80x70 mm  
2.2.b.b ESTERNA  
\_ Rivestimento in Blaze Grès porcellanato sp 20 mm  
\_ Supporti regolabili per pavimento e cavedi sp 50 mm  
\_ Pannelli di compensato marino sp 40 mm  
\_ Listelli in legno dimensioni 80x70 mm

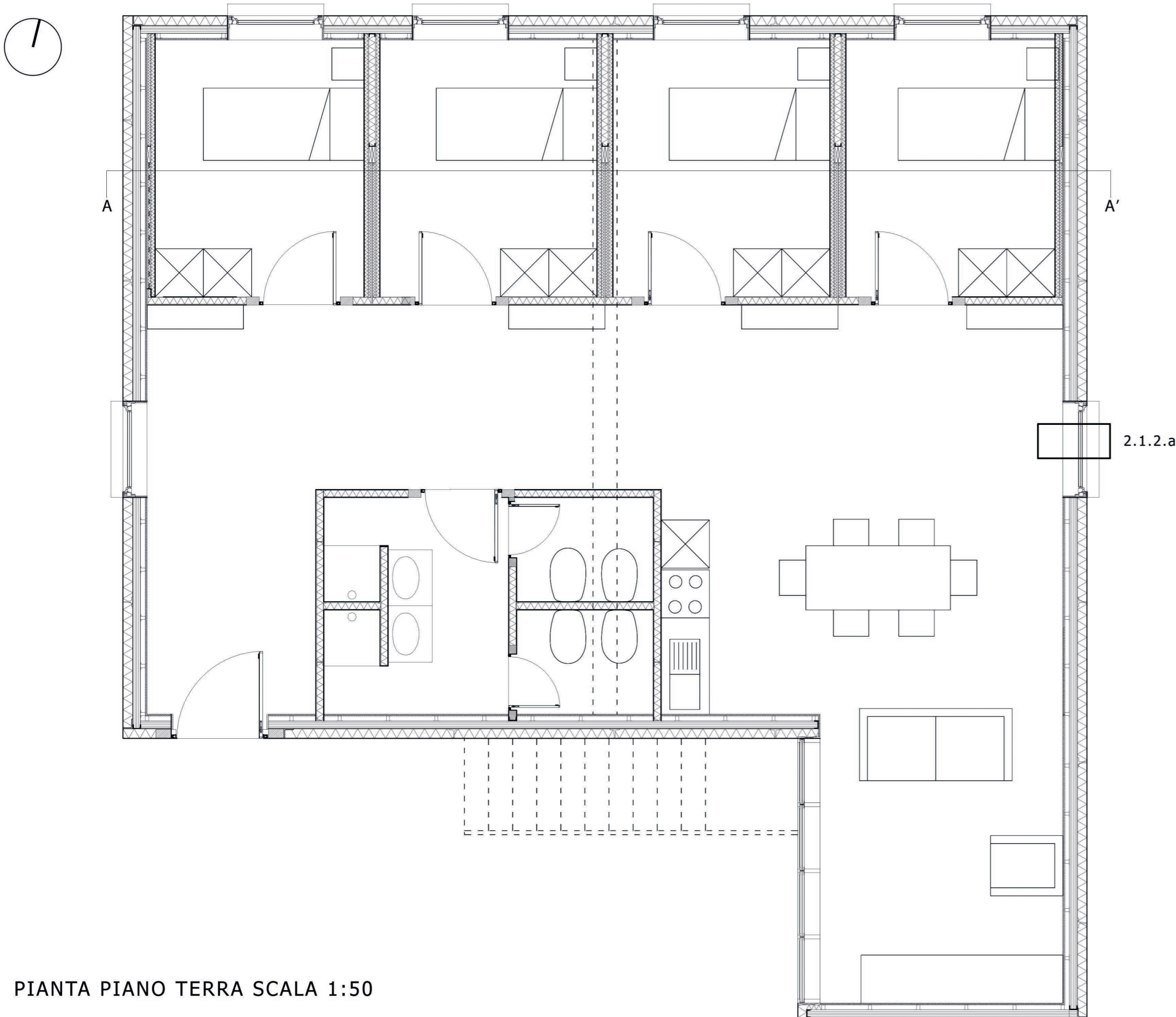


CONCEPT FORMALE

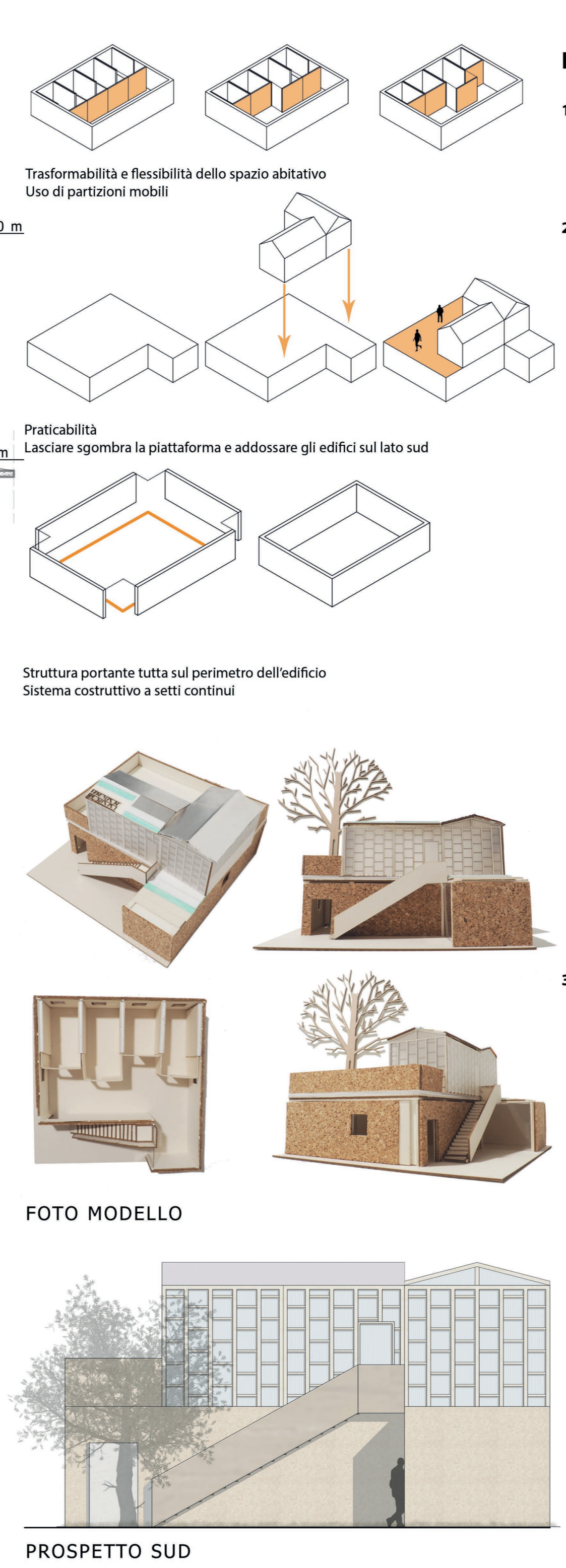
HOUSING THE FUTURE.



SEZIONE LONGITUDINALE SCALA 1:50



PIANTA PIANO TERRA SCALA 1:50



LEGENDA:

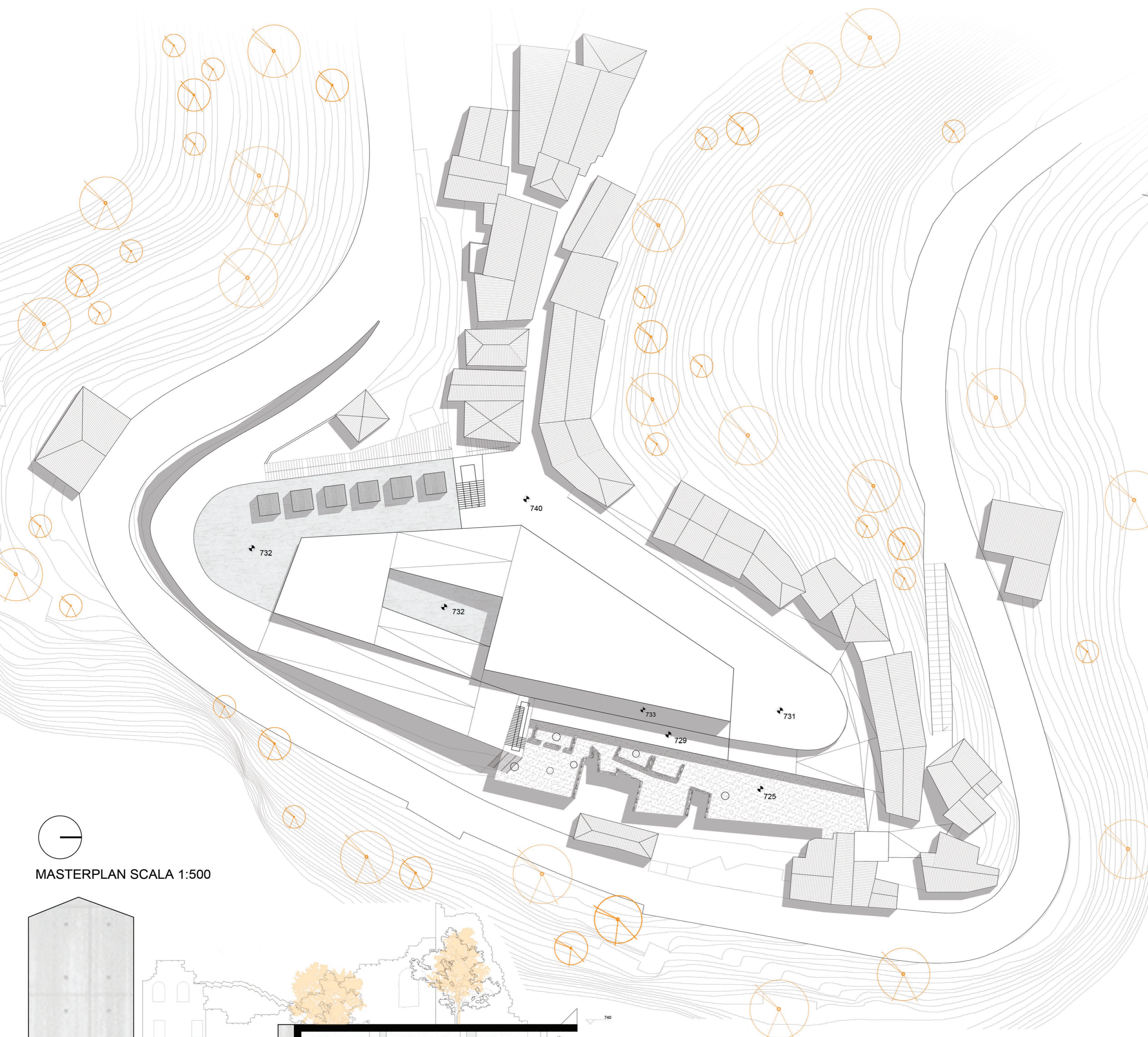
- 1. STRUTTURA**
- 1.1 DI FONDAZIONE**
- 1.1.a Fondazione a platea in c.a. sp. 400 mm  
Cordolo c.a. 400x400 mm  
Dissipatori sismici
- 2 CHIUSURA**
- 2.1 VERTICALE**
- 2.1.1 OPACA**
- 2.1.1.a  
Pannello isolante faccia-vista in sughero Bio Cork sp 12.5 cm  
Struttura portante multistrato in X-LAM DOLOMITI sp. 10 cm  
Impianto elettrico sp. 5.5 cm  
Pannello in cartongesso Knauf sp 2.2 cm
- 2.1.1.b  
Lastra in policarbonato sp.23 mm su struttura in alluminio  
Sistema costruttivo in legno tipo Platform Frame dimensioni dei montanti 100x100mm  
Sistema di oscuramento con tenda avvolgibile
- 2.1.2 TRASPARENTE**
- 2.1.2.a Finestra in legno-alluminio Uniform, con vetro sp. 60 mm  
Imbotte in alluminio Uniform, dimensioni 20x200 mm
- 2.2 ORIZZONTALE**
- 2.2.1 OPACA**
- 2.2.1.a SUPERIORE  
Rivestimento in lamiera (acciaio) sp. 12 mm  
Isolamento termico in lana di roccia Rockwool sp .100 mm  
Barriera al vapore in polietilene Riwega sp 4mm  
Multistrato in legno sp.20 mm  
Sistema costruttivo in legno tipo PF dimensioni dei montanti 100x100 cm
- 2.2.1.b INFERIORE  
Pavimento in legno di larice sp. 20 mm  
Massetto autolivellante minerale Keratech ECO R 30 sp 50 mm  
Pannello isolante per riscaldamento radiante Viessmann sp 34 mm  
Massetto minerale Keracem Eco pronto sp 4 mm  
Barriera al vapore in polietilene Riwega sp 25 mm  
Isolamento URSA XPS sp 100 mm  
Getto in cls con rete sp 30 mm
- 3 PARTIZIONI**
- 3.1 VERTICALE**
- 3.1.1 Mobili  
Rivestimento in lastre di cartongesso sp. 12 mm  
Pannello isolante acustico Rockwool sp 30 mm  
Rivestimento in lastre di cartongesso sp. 12 mm  
Intercapedine non ventilata sp. 7.5 mm  
Rivestimento in lastre di cartongesso sp. 12 mm  
Pannello isolante acustico Rockwool sp 30 mm  
Rivestimento in lastre di cartongesso sp. 12 mm
- 3.2 ORIZZONTALE**
- Pavimento in gres sp. 20 mm  
Massetto minerale Keracem Eco pronto per impianto riscaldamento sp. 40 mm  
Impianto isolanti per riscaldamento radiante Viessmann sp 34 mm  
Massetto di livellamento impianti in cls alleggerito sp. 50 mm  
Pannello isolanteUrsa xps 100 mm  
Pannello portante multistrato in XLAM sp 100 mm

FOTO MODELLO

PROSPETTO SUD



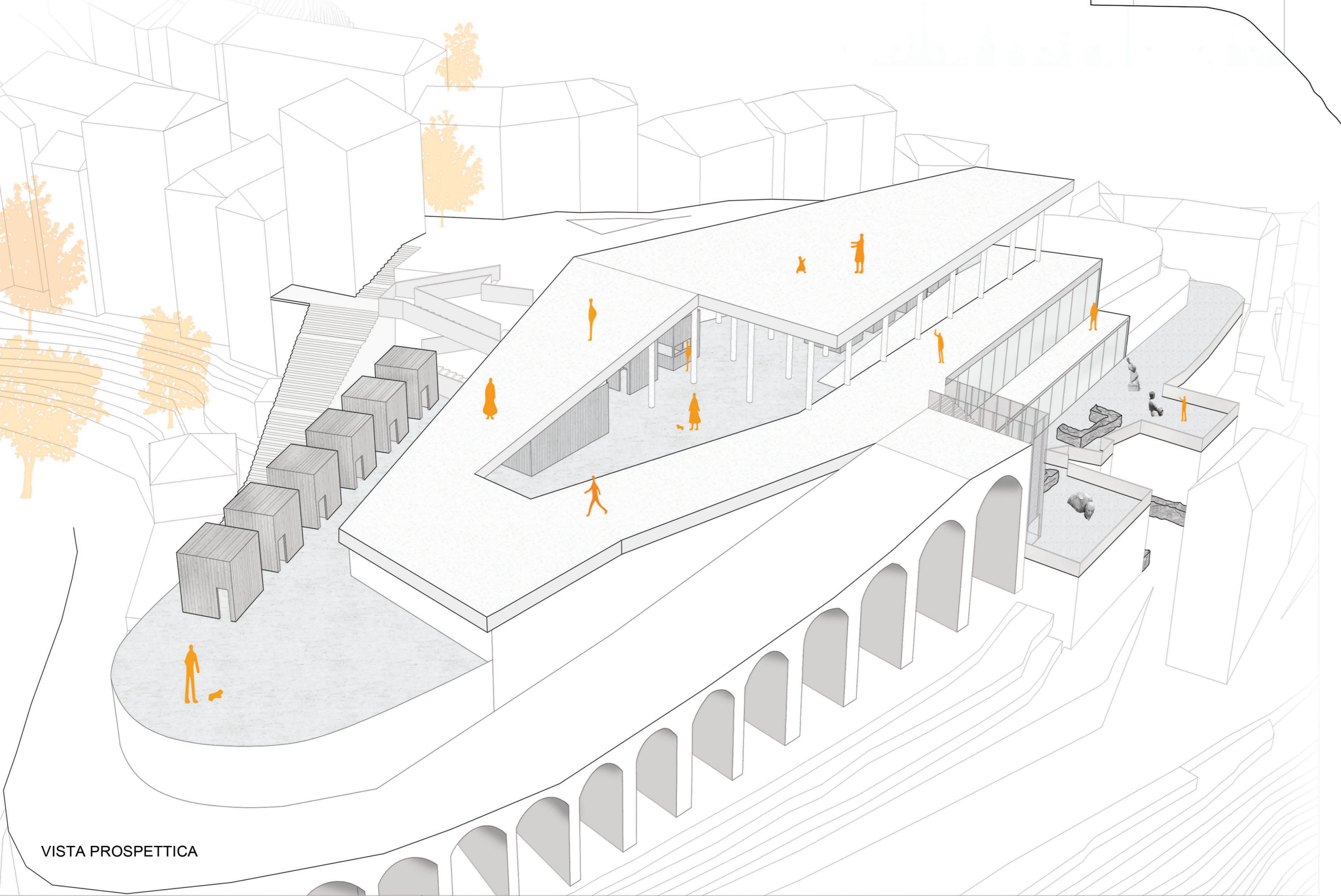
**TRA CONCRETEZZA ED ASTRAZIONE: Arquata del Tronto.**



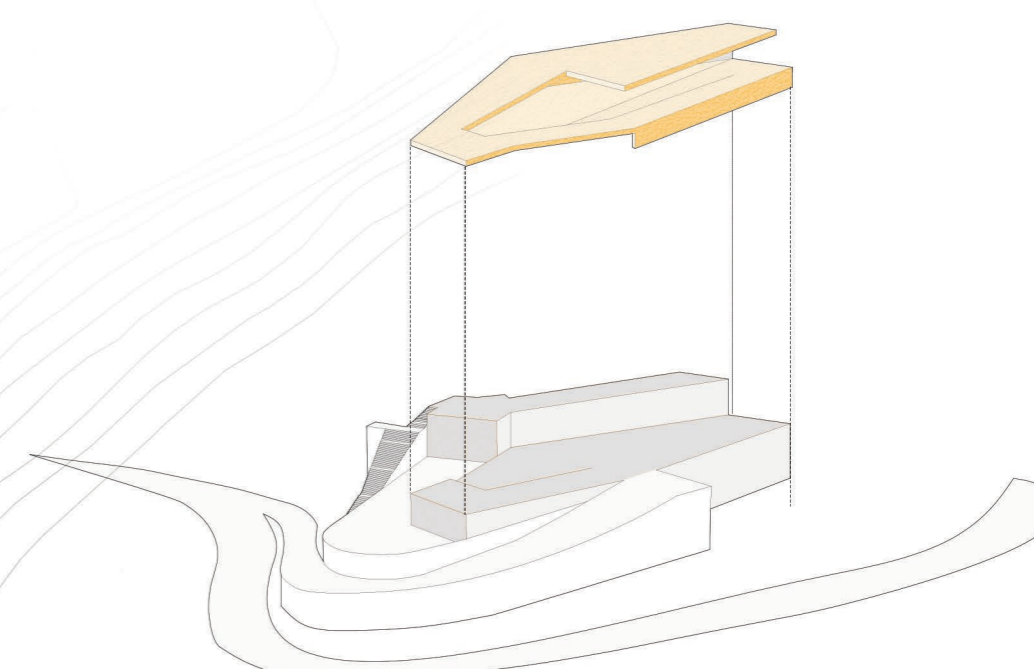
MASTERPLAN SCALA 1:500



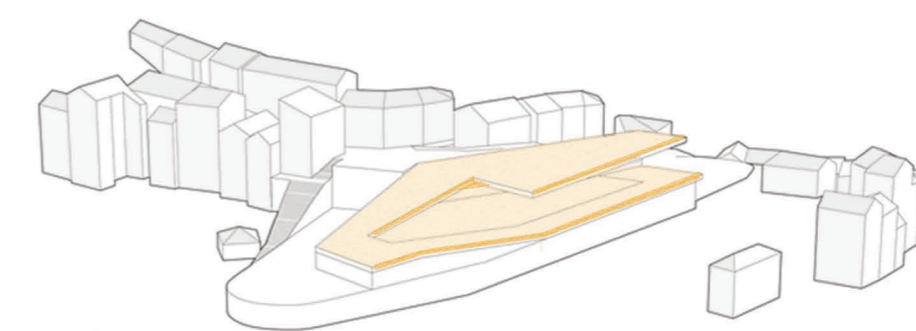
SEZIONE TRASVERSALE SCALA 1:200



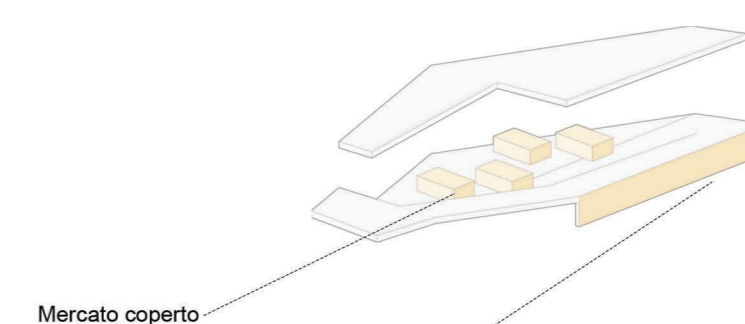
VISTA PROSPETTICA



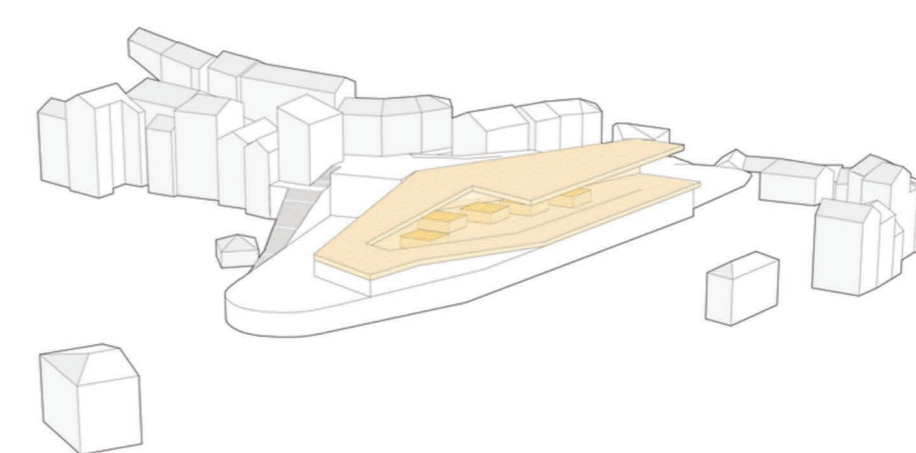
IMPRONTA MORFOLOGICA



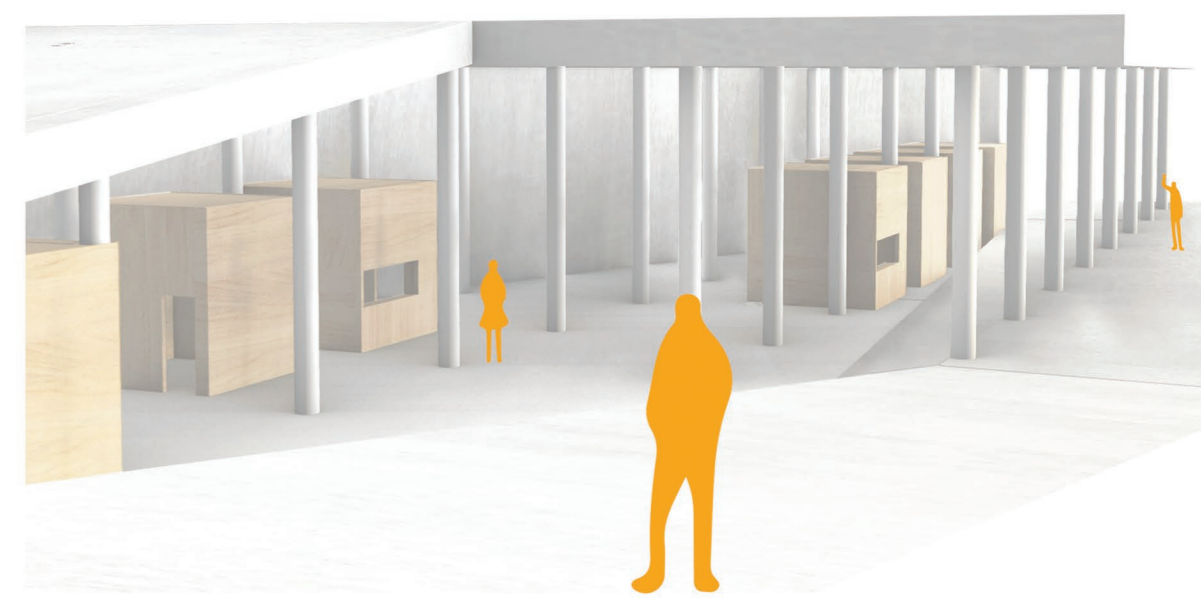
PREVISIONE DI INTERVENTO\_ATTO 1  
fondazione



Mercato coperto  
Museo dell'arte immanente  
Area ristoro  
PROGRAMMA FUNZIONALE



PREVISIONE DI INTERVENTO\_ATTO 2  
elevazione



VISTE RENDER