

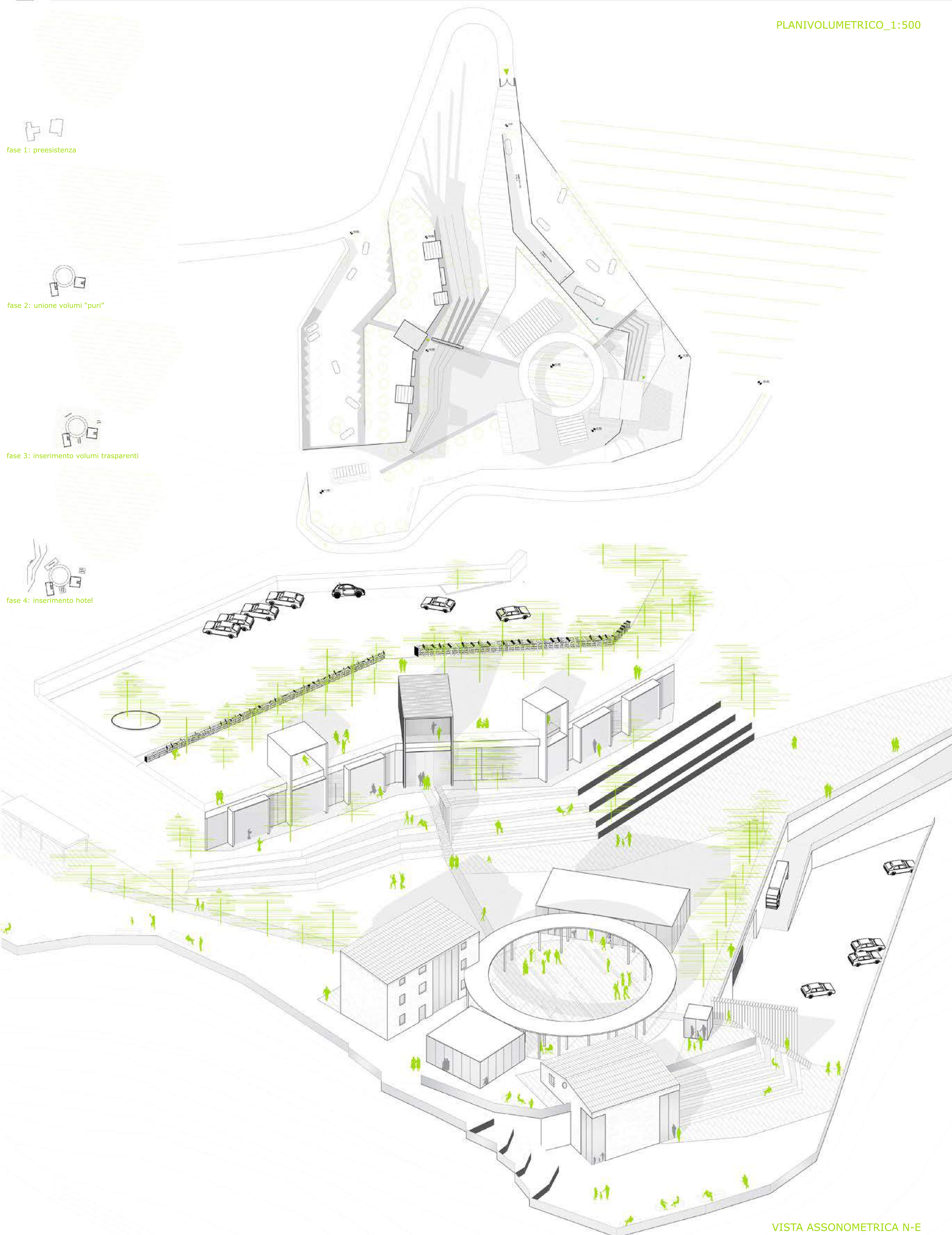


Laureando: Federica Flaiani

TITOLO TESI: PANTALEONE RE\_wine  
Relatore: prof. Luca Galofaro

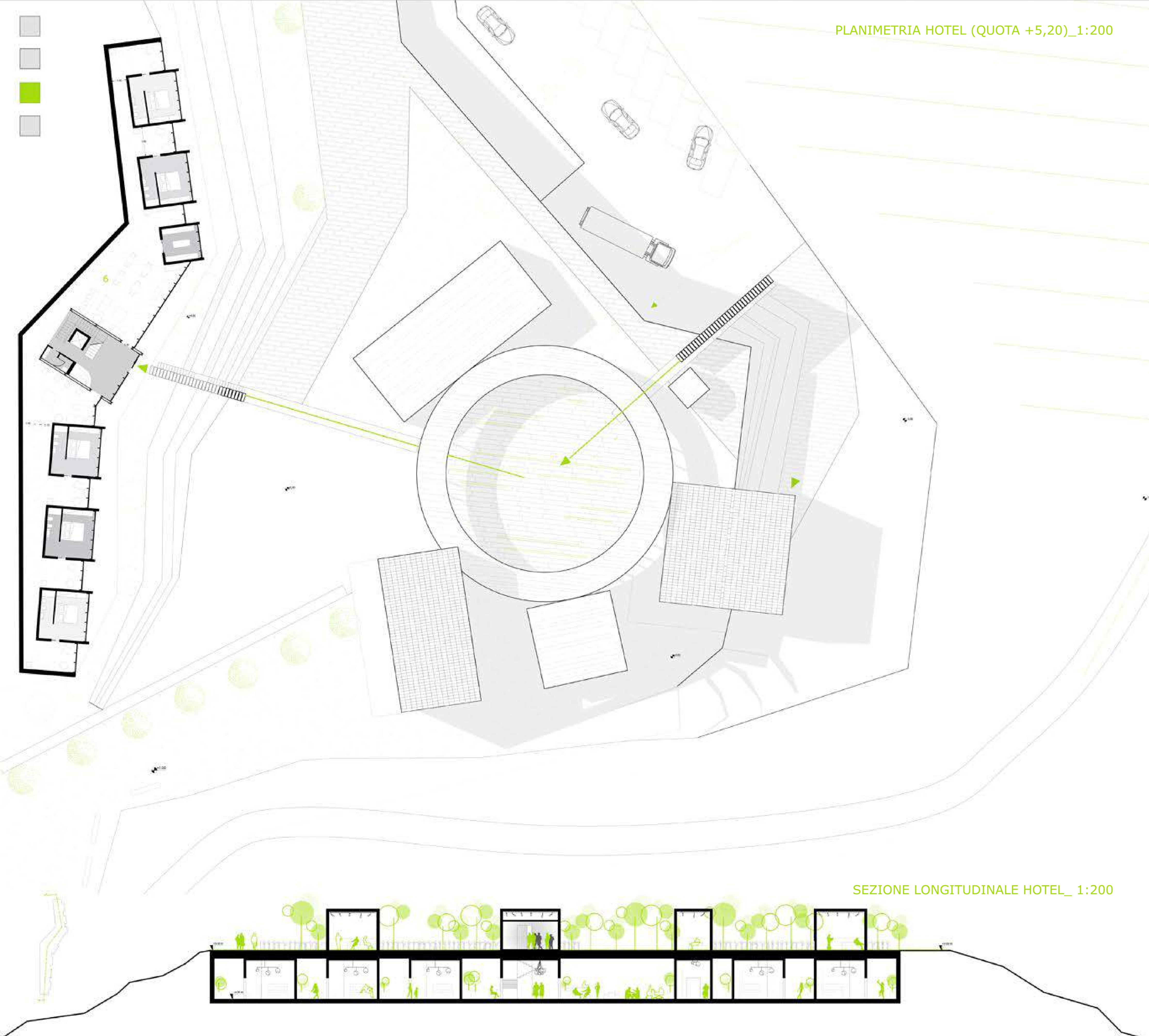
Progettazione della cantina vitivinicola Pantaleone, posta nella zona collinare di Fraz. ne Colonata, Ascoli Piceno. L'attuale configurazione viene ripensata, ampliata e stravolta in un insieme di volumi uniti da un portico circolare che distribuisce i flussi. Di lato, le curve di livello aprono ad un edificio-hotel che degrada come un auditorium fino alla piazza e fonda l'andamento naturale del sito in cui sorge questo splendido vigneto in una relazione continua dei segni dell'antico teatro greco che si poggia dolcemente sul terreno e ne segue le linee di forza.

PLANIVOLUMETRICO\_1:500



VISTA ASSONOMETRICA N-E

PLANIMETRIA HOTEL (QUOTA +5,20)\_1:200



SEZIONE LONGITUDINALE HOTEL\_1:200

PLANIMETRIA "PIAZZA" (QUOTA +1,20 m)\_1:200

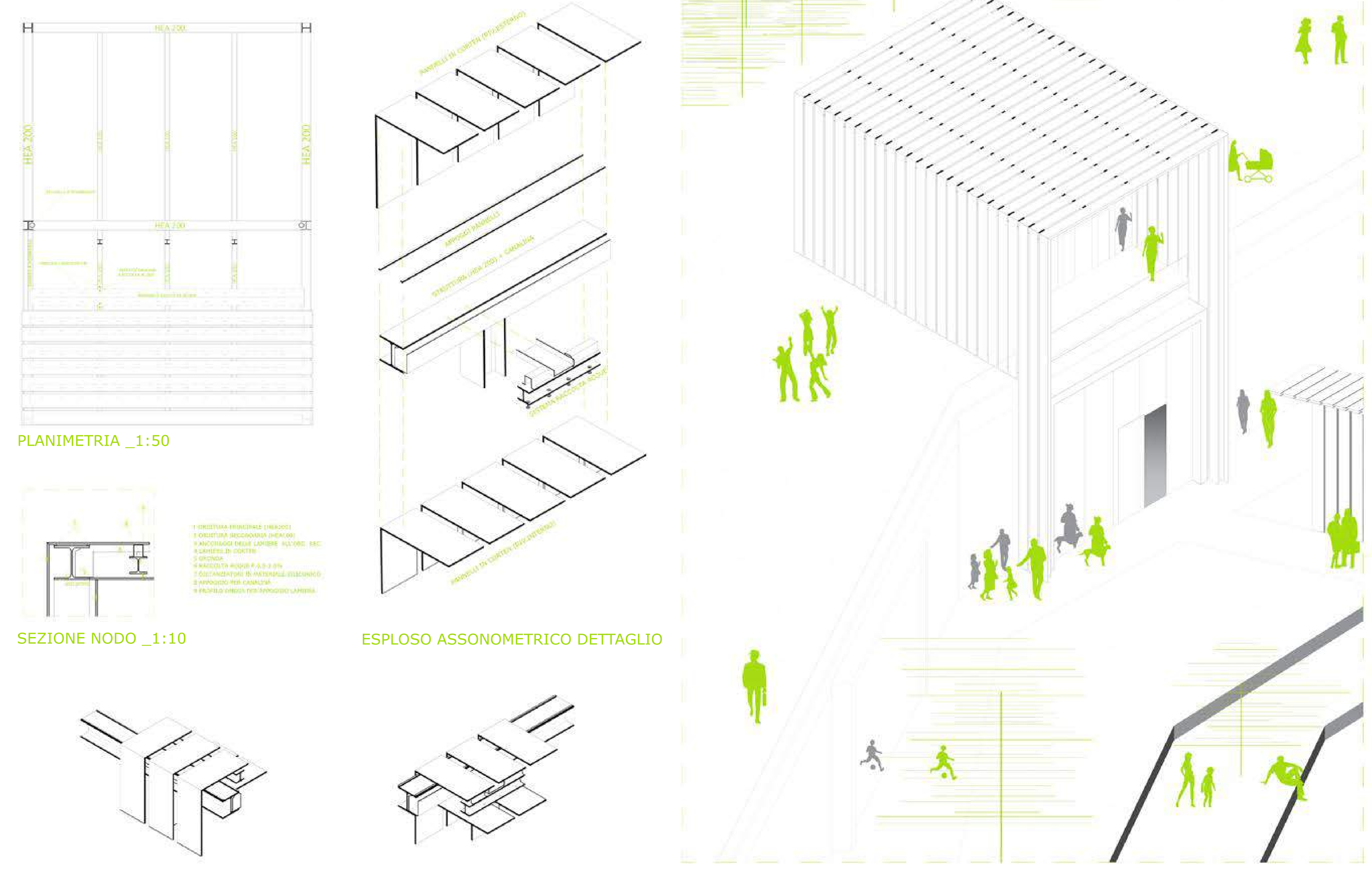


PLANIMETRIA CANTINA (QUOTA -3,50 m)\_1:200



SEZIONE GENERALE\_1:200

DETTAGLIO VOLUME INGRESSO HOTEL



PLANIMETRIA\_1:50

SEZIONE NODO\_1:10

ESPLOSO ASSONOMETRICO DETTAGLIO