

ROUND SHOWROOM
I.T.S PROJECT – CONCORSO UNIVERSITARIO 2019

Marta Amabili_098555

UniCam SAAD | WORKSHOP PRE-LAUREA in Progettazione Architettonica
Proff. Luca Galofaro_Maria Federica Ottone
Tutor: Giuseppe Vultaggio_Davide Romanella

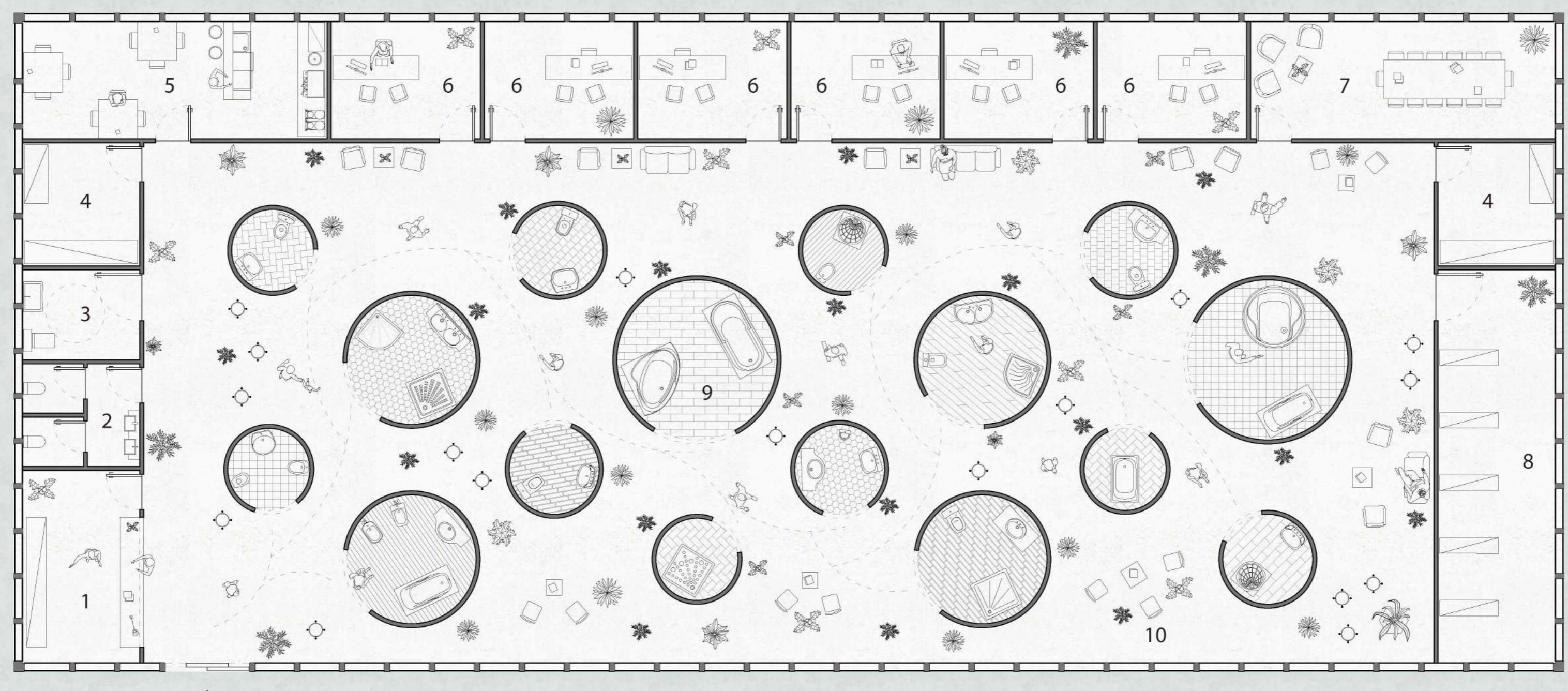
Il lavoro si svolge a partire da un concorso indetto dalla Delta S.c.r.l. dedicato alla progettazione di un *“Architecture Showroom, Sustainable & Smart”* secondo i criteri generali di efficienza energetica, bio-architettura, naturalità, economia circolare, benessere, domotica, 3D vision, augmented reality. Il percorso, all'interno dello Showroom modulare di 600 mq, da inserire in una logica innovativa per la visualizzazione di tutte le merci esposte, è supportato anche da spazi dedicati alla reception, amministrazione, assistenza tecnica, staff e addetti alla vendita, sala d'attesa, sala riunioni.

Partendo dalle richieste del bando di concorso, il nucleo centrale del progetto è pensato come uno spazio espositivo flessibile e caratterizzato dalla sola presenza dei padiglioni che creano un percorso fluido e ne permettono la completa fruibilità, dando anche importanza al singolo elemento esposto. L'esposizione infatti avviene tramite dei padiglioni cilindrici di tre dimensioni tipo: 12mq, 7mq, 3mq, divisi in funzione della soluzione espositiva che contempla anche la possibilità di un cambio di pavimentazione.

L'ambiente progettato, dalla forma semplicemente rettangolare, rimane confinato su tre lati dai servizi dello showroom quali reception, back office, uffici, sala riunioni, magazzini, area ristoro. La contaminazione tra le due parti, servizi ed esposizione, avviene in singoli episodi lungo il percorso, dove i prodotti vengono pubblicizzati tramite info point, oltre a delle proiezioni sul lato esterno dei padiglioni stessi. Il lato libero funge da ingresso ed è pensato per mostrare in semitrasparenza quello che avviene all'interno con giochi di luce, ombre e movimenti.

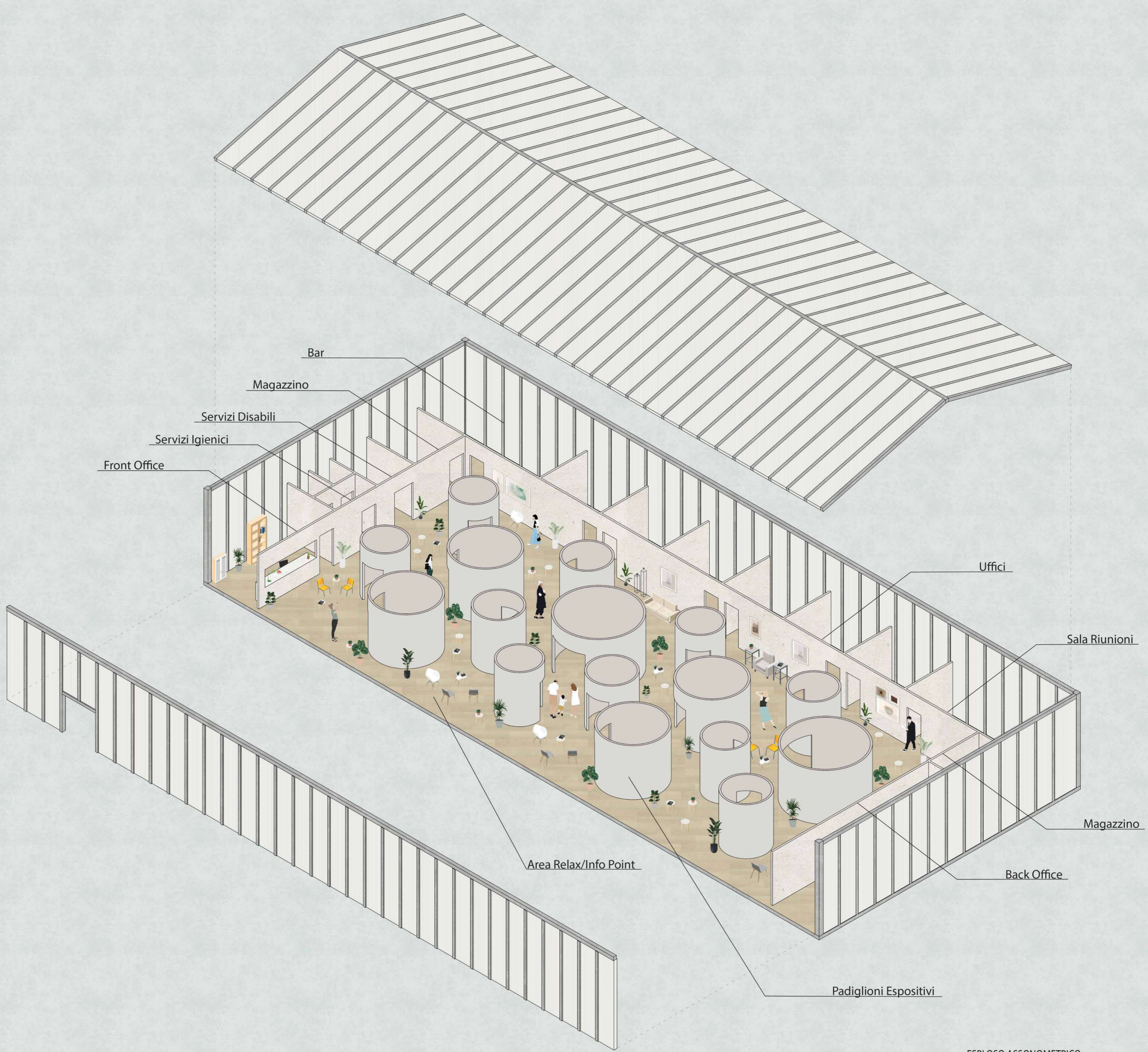
Dal punto di vista costruttivo la struttura è pensata per adattarsi in qualsiasi contesto, modulare e di facile costruzione. È un sistema autoportante in pannelli di policarbonato alveolare *“Sun Modul Akraplast”* con elementi apribili per permettere la ventilazione interna ed un sistema fotovoltaico integrato per la produzione di energia elettrica. Il materiale è ad elevata coibentazione termica con trattamento di protezione dai raggi UV nelle pareti esterne.

Qui riassunti gli aspetti salienti del progetto, che prenderà quindi il nome di **“Round Showroom”**, il cerchio ripreso poi nella forma cilindrica dei padiglioni espositivi ma anche nel percorso stesso che si apre e chiude nel medesimo punto.

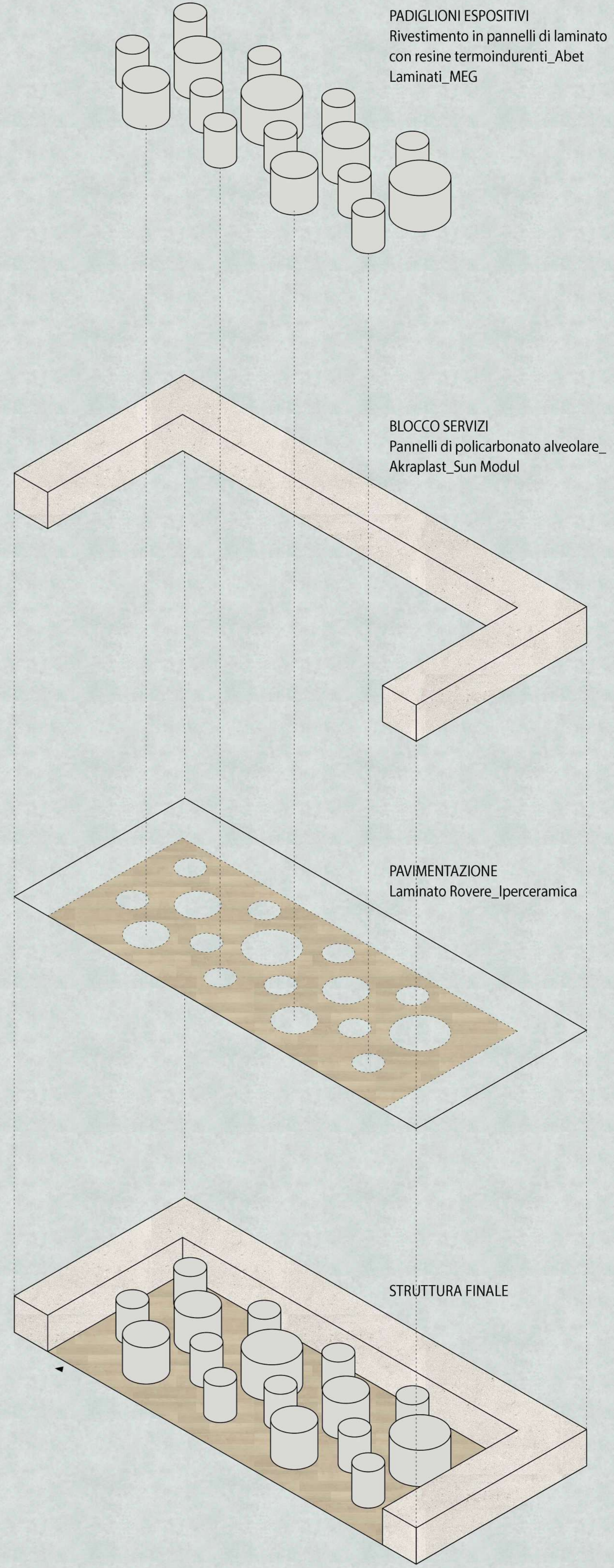


- LEGENDA:
- 1_Front Office
 - 2_Servizi
 - 3_Servizi Disabili
 - 4_Magazzino
 - 5_Bar
 - 6_Ufficio
 - 7_Sala Riunioni
 - 8_Back Office
 - 9_Padiglioni Espositivi
 - 10_Area Relax/Info Point

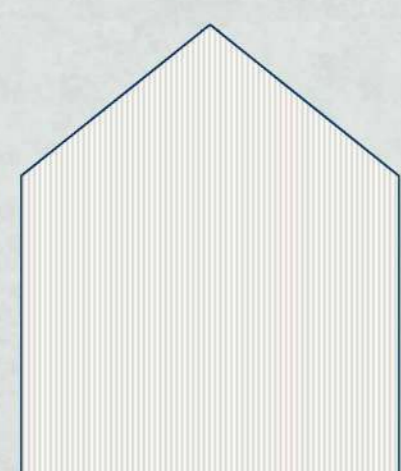
PIANTA 1:100



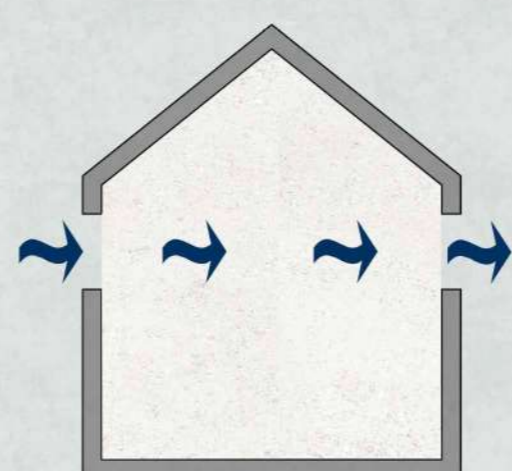
ESPLOSO ASSONOMETRICO



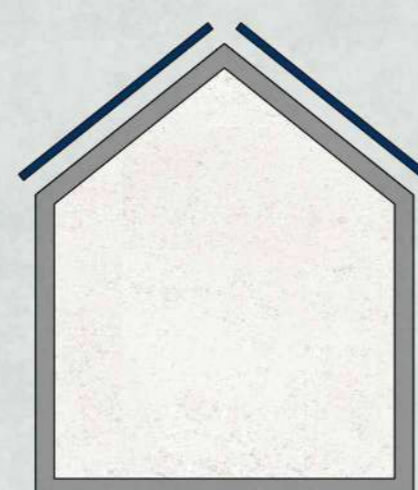
SISTEMA FUNZIONALE
Il percorso espositivo si articola nei vari padiglioni e tra di essi, attraverso delle piccole aree di sosta ed info point. Ogni rivenditore può proiettare sulle pareti esterne del proprio padiglione, video informativi riguardo i complementi di arredo in esposizione.
L'ingresso della struttura è a sinistra, all'inizio del percorso espositivo e vicino alla parte del blocco servizi riferita al pubblico (Front Office, Servizi Igienici, Bar).
Il blocco servizi prosegue nella parte posteriore e sulla destra con le zone private (Uffici, Sala Riunioni, Magazzini e Back Office).



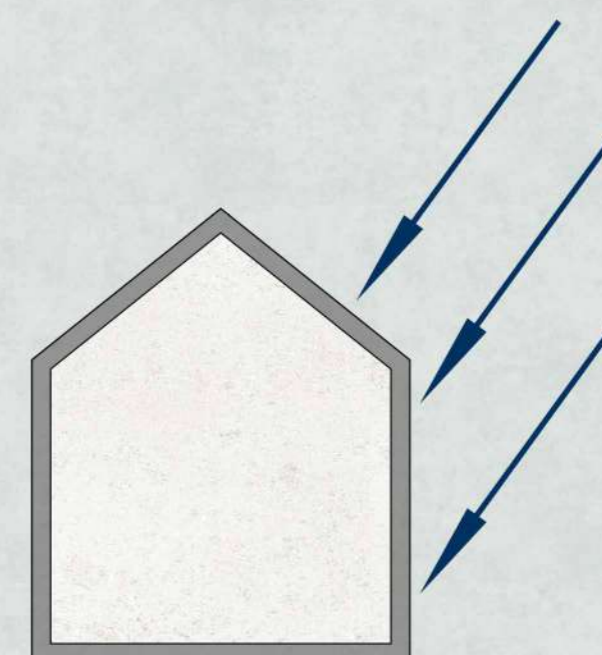
POLICARBONATO
 Sistema autoportante in pannelli di polycarbonato alveolare_Sun Modul_Akraplast Profili in acciaio Intelaiatura in alluminio.



VENTILAZIONE
 Pannelli apribili per permettere la ventilazione interna.



PANNELLI SOLARI
 Sistema fotovoltaico per la produzione di energia elettrica.



RISPARMIO ENERGETICO
 Materiale ad elevata coibentazione termica e trattamento di protezione dai raggi UV nelle pareti esterne Resistenza agli agenti atmosferici.

SEZIONI TIPO DEL MODULO ESPOSITIVO



TIPOLOGIA 1 - 12 mq

Padiglione per l'esposizione di composizioni bagno o complementi di arredo di grandi dimensioni. Rivestimento esterno in laminato con possibilità di proiettare video informativi sui prodotti in esposizione. Pavimentazione sostituibile in base alle esigenze espositive.



TIPOLOGIA 2 - 7 mq

Padiglione per l'esposizione di composizioni bagno di medie dimensioni o elementi di arredo di design. Rivestimento esterno in laminato con possibilità di proiettare video informativi sui prodotti in esposizione. Pavimentazione sostituibile in base alle esigenze espositive.



TIPOLOGIA 3 - 3 mq

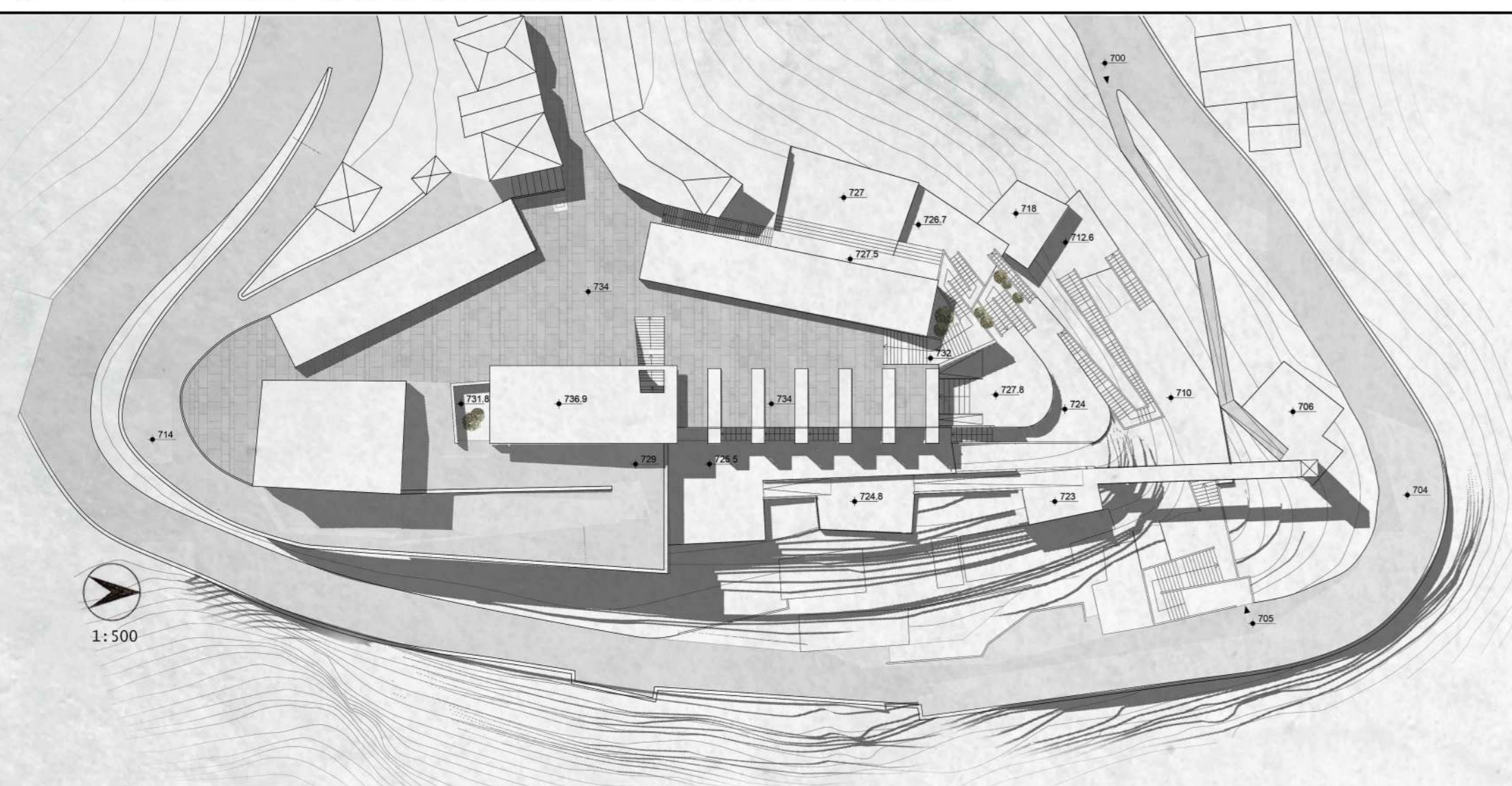
Padiglione per l'esposizione di elementi di arredo di design. Rivestimento esterno in laminato con possibilità di proiettare video informativi sui prodotti in esposizione. Pavimentazione sostituibile in base alle esigenze espositive.



SEZIONE PROSPETTICA

Laboratorio di Progettazione Architettonica aa 2018-2019
Composizione Architettonica III_Prof. L. Coccia
Cultura Tecnologica della Progettazione_Prof.ssa M.F. Ottone

"Tra Concretezza ed Astrazione"
La Ricostruzione di Arquata del Tronto
In collaborazione con Emmanuele Carbonara.



INTERFERENZA
Il progetto si pone come rilettura di aspetti insieme morfologici ed identitari nel ricordo collettivo. Miriamo a rinfondere nell'immaginario quell'idea di compattezza del fronte, quasi come se il nostro intervento potesse assimilarsi a delle costruzioni dell'antichità. [...] Lo spazio che divide i due corpi progettati è per volere della memoria inviolabile in quanto la stessa assenza dell'elemento va ad identificare lo spazio alla stregua di quanto facesse con la precedente presenza.

