



Laureando: Gianmarco Brunozzi

TITOLO TESI: Riqualificazione dell'area "Ex Fim" di Porto Sant'Elpidio
-Approfondimento progettuale di un nuovo edificio ad uso Hotel/Spa

Relatore: Prof. ssa Maria Federica Ottone
Correlatore: Prof. Emanuele Marcotullio
Correlatore: Prof. ssa Silvia Lupini

Il progetto cerca di rispondere ad una domanda: è possibile creare un'area a mobilità lenta in cui co-esistano Cultura, Storia e Turismo? Il Territorio e la Cultura giocano un ruolo fondamentale, condizionando irrimediabilmente scelte formali, spaziali ed individuali. L'estro è quello di tanti "tasselli" scollegati tra loro; da qui l'esigenza di cercare di creare un sistema che inverta questa tendenza, in cui l'utente possa sentirsi avvolto da una sequenza di brani di paesaggio che degradano dalla città verso il mare, dove allo stesso tempo, il fiore all'occhiello della Regione, la Calzatura, inserita all'interno dell'iconica "Cattedrale" possa interfacciarsi con tutta una serie di servizi Turistici, Sportivi e Balneari, enfatizzando l'importanza, e facendo vivere l'area in Continuum.



Laureando: Walter Montecchia

TITOLO TESI: Riqualificazione dell'area "Ex Fim" di Porto Sant'Elpidio
-Approfondimento progettuale del riciclo dell'edificio dell'ex stabilimento denominato "la cattedrale"

Relatore: Prof. ssa Maria Federica Ottone
Correlatore: Prof. Emanuele Marcotullio
Correlatore: Prof. ssa Silvia Lupini

Il progetto cerca di rispondere ad una domanda: è possibile creare un'area a mobilità lenta, in cui co-esistano Cultura, Storia e Turismo? Il Territorio e la Cultura giocano un ruolo fondamentale, condizionando irrimediabilmente scelte formali, spaziali ed individuali. L'estro è quello di tanti "tasselli" scollegati tra loro. Da qui l'esigenza di cercare di creare un sistema che inverta questa tendenza in cui l'utente possa sentirsi avvolto da una sequenza di brani di paesaggio che degradano dalla città verso il mare, dove allo stesso tempo, il fiore all'occhiello della Regione, la Calzatura, inserita all'interno dell'iconica "Cattedrale" possa interfacciarsi con tutta una serie di servizi Turistici, Sportivi e Balneari, enfatizzando l'importanza, e facendo vivere l'area in Continuum.

1) INFRASTRUTTURE

3) FOCUS POINT

5) COMPRESIONE

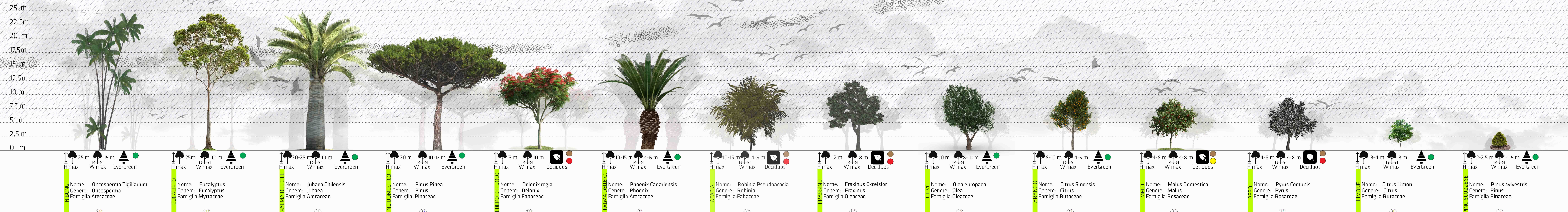
7) CONNESSIONE

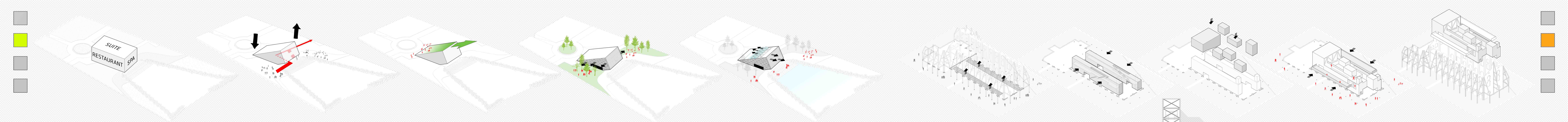
2) COLLEGAMENTO CITTÀ-AREA

4) MIX

6) LINK

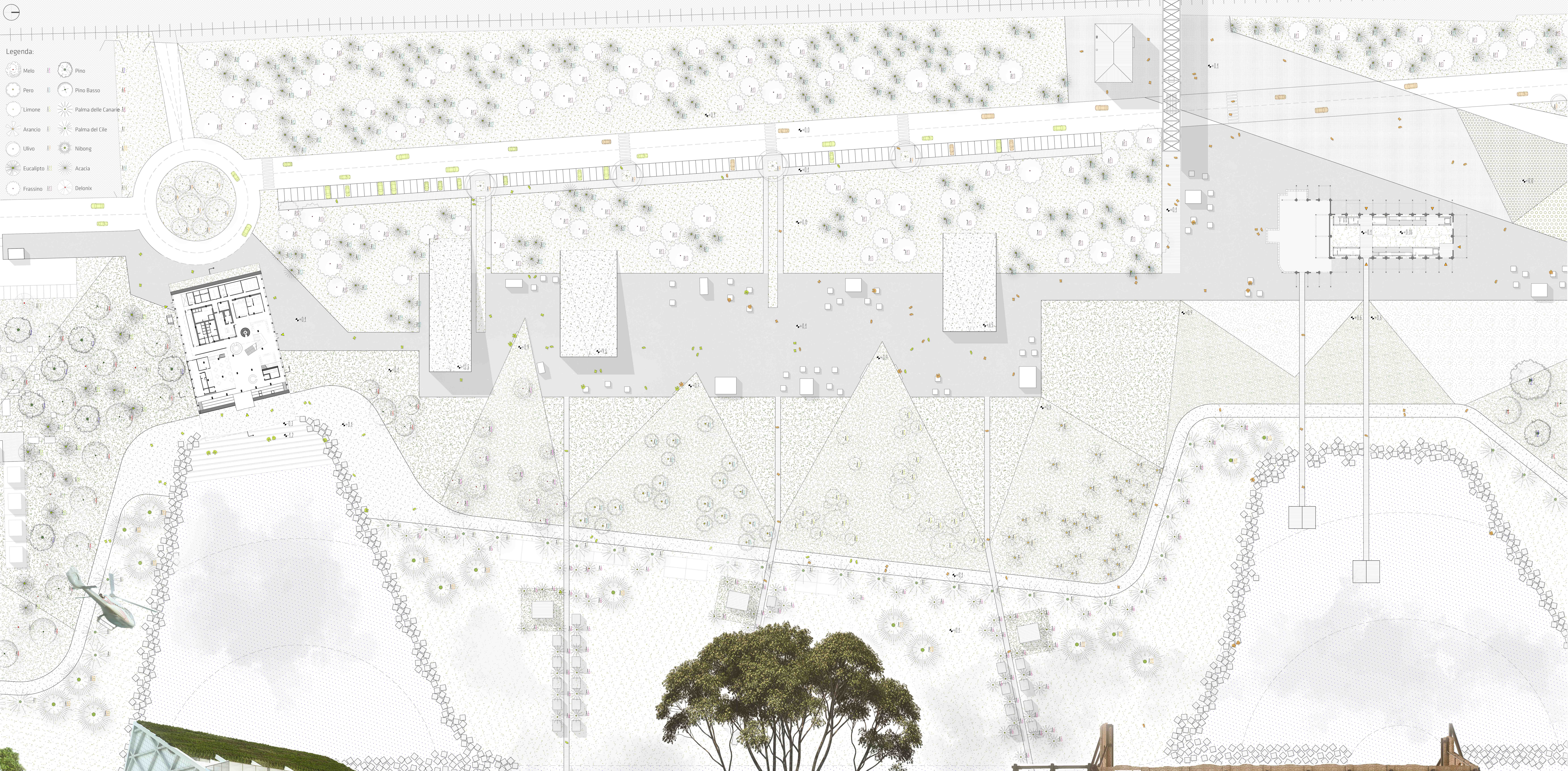
Masterplan Scala 1:1250

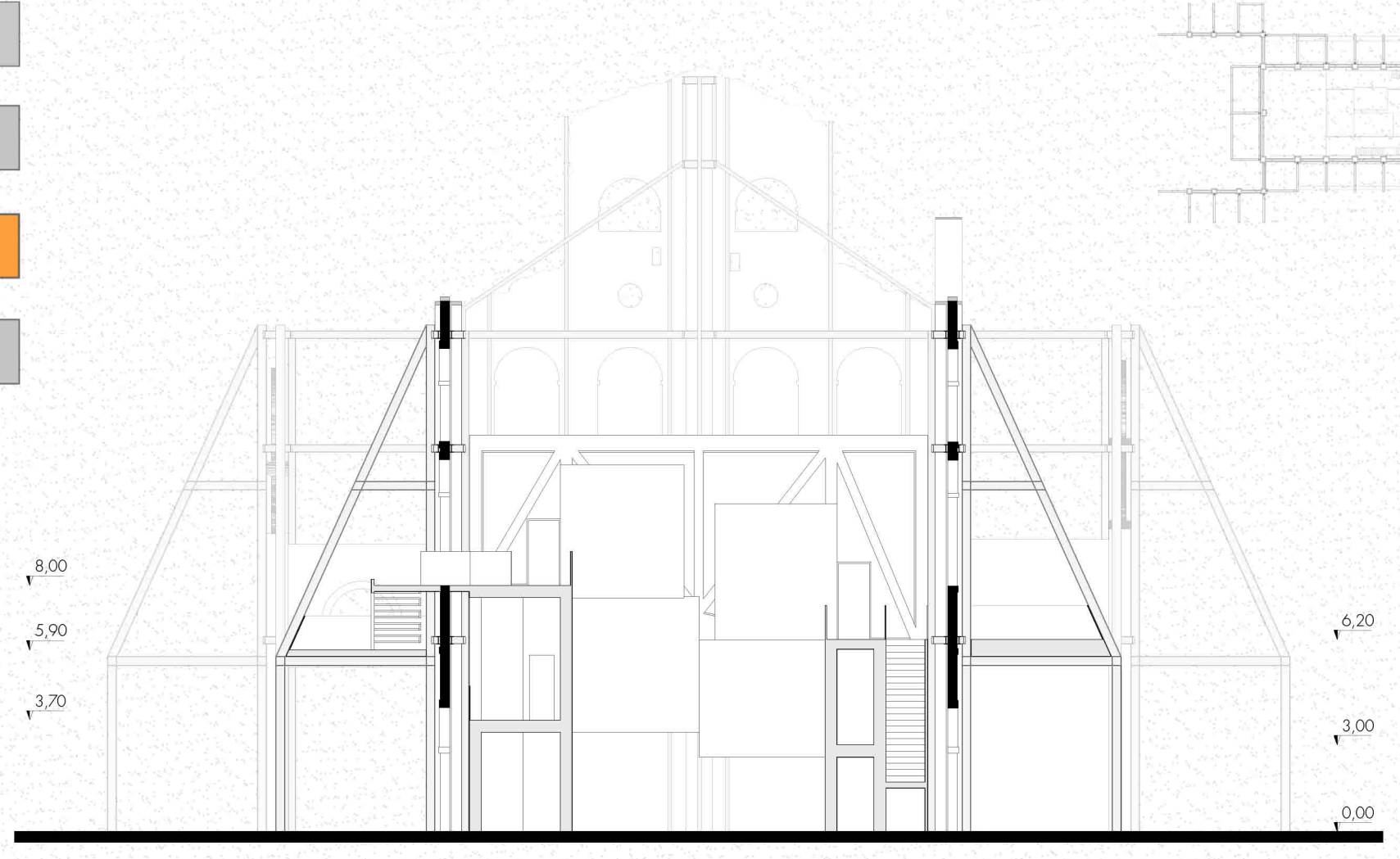




Masterplan Scala 1:500

- Legenda:
- Melo
 - Pino
 - Pero
 - Pino Basso
 - Limone
 - Palma delle Canarie
 - Arancio
 - Palma del Cile
 - Ulivo
 - Nibong
 - Eucalipto
 - Acacia
 - Frassino
 - Delonix

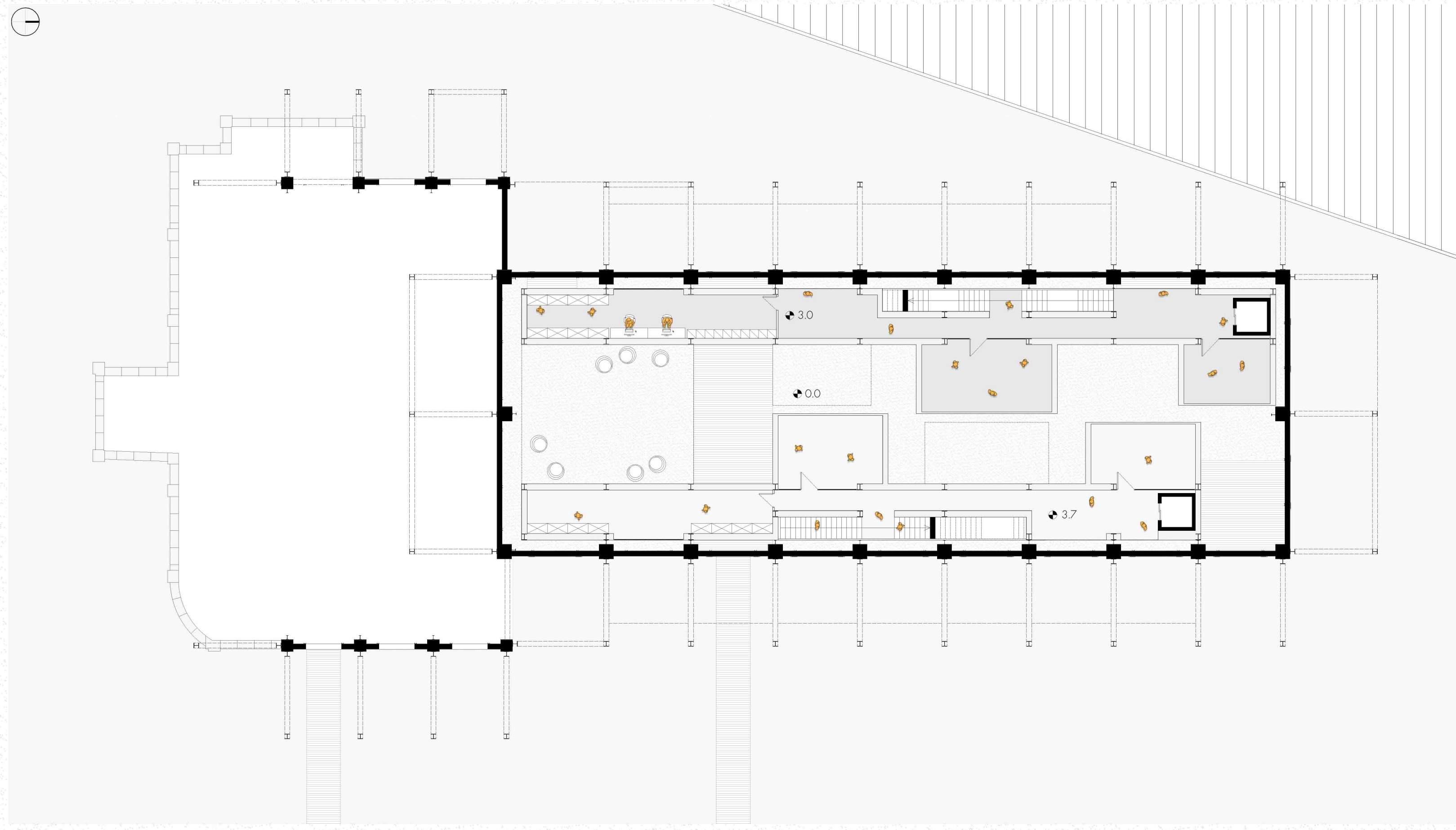




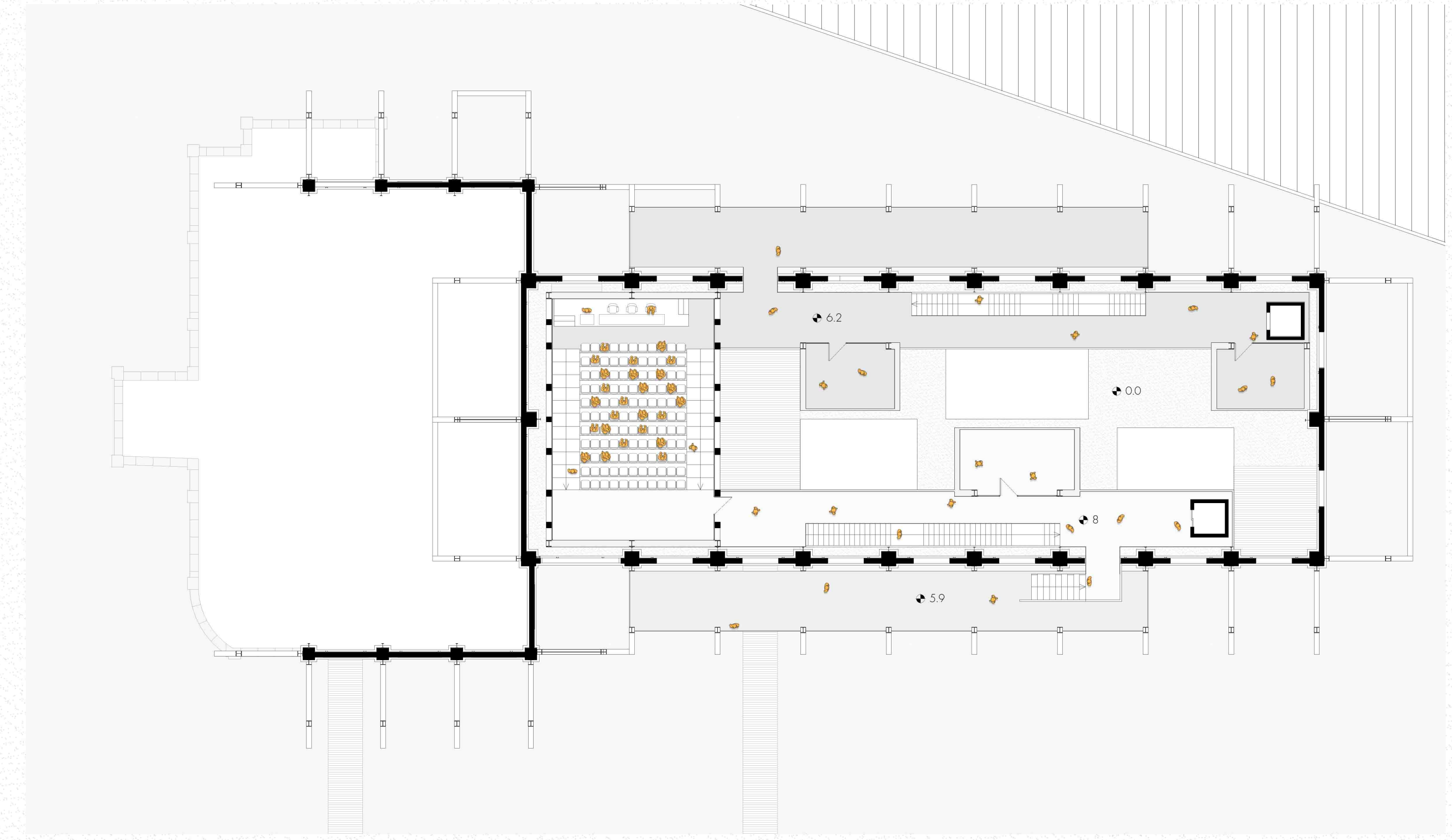
Sezione scala 1:200



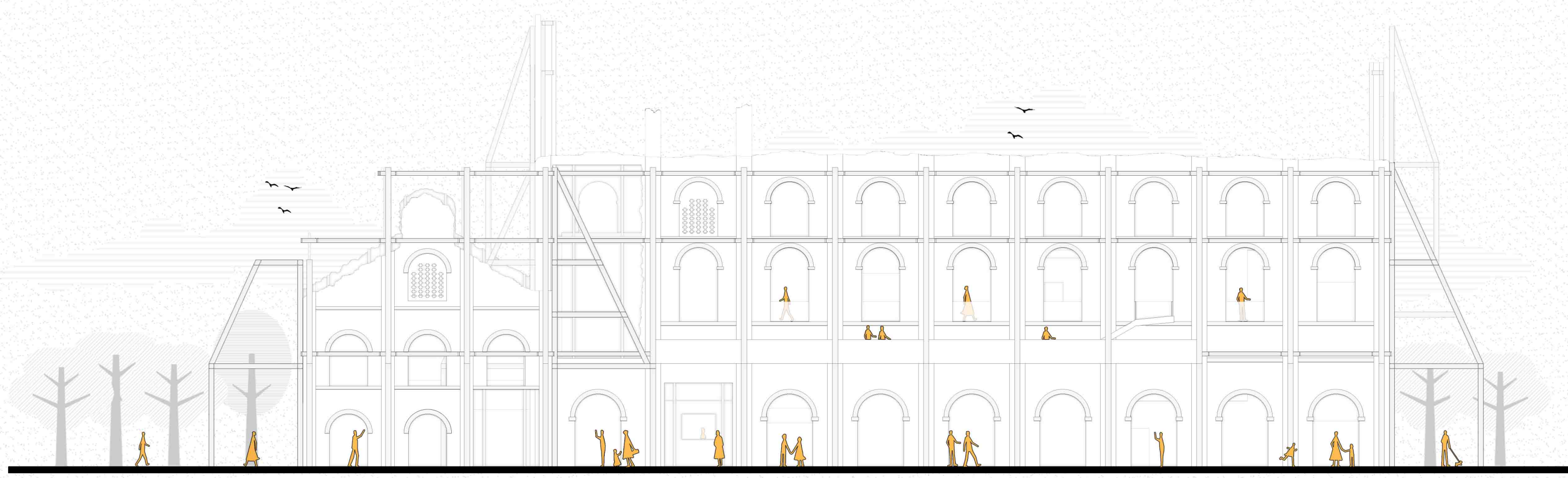
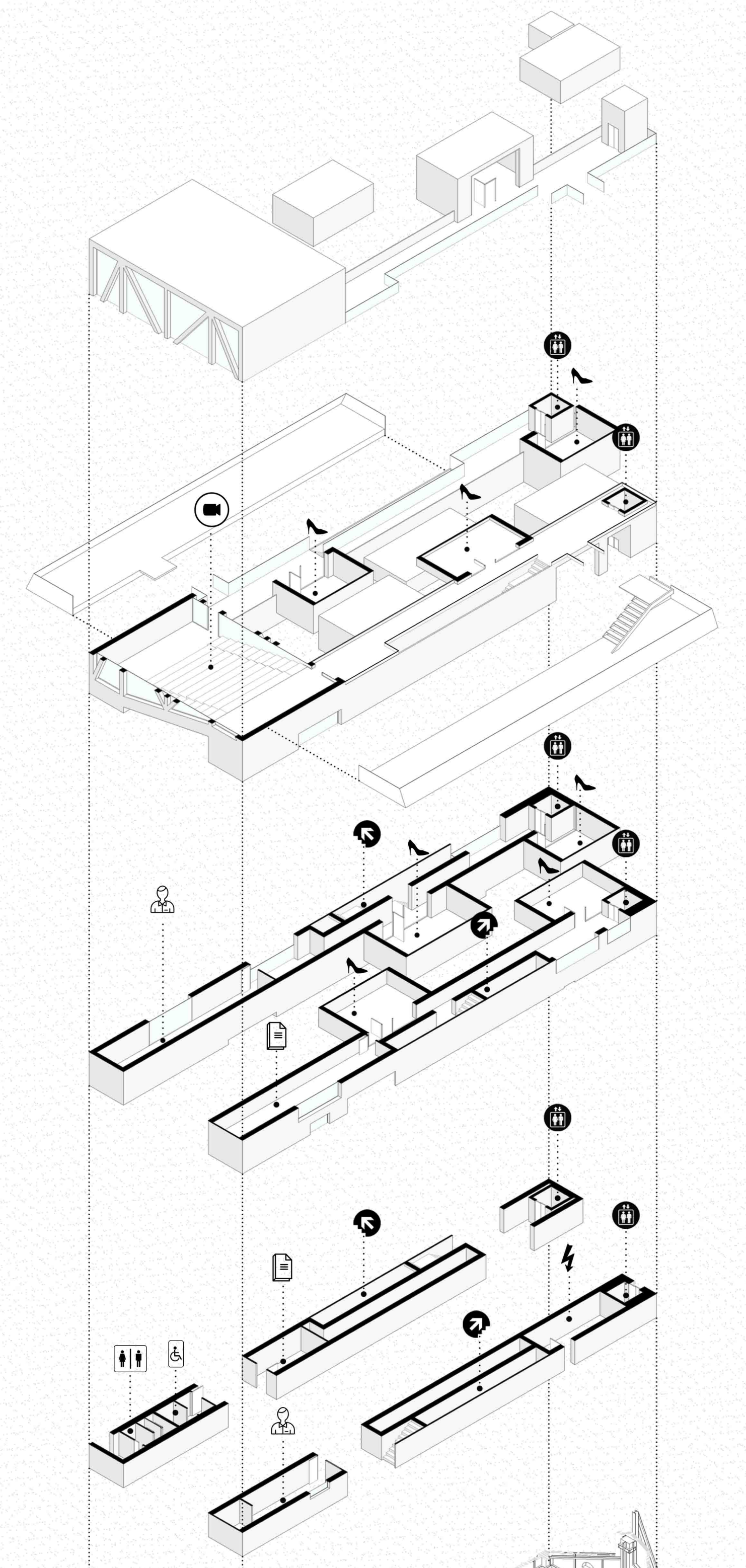
Sezione scala 1:200



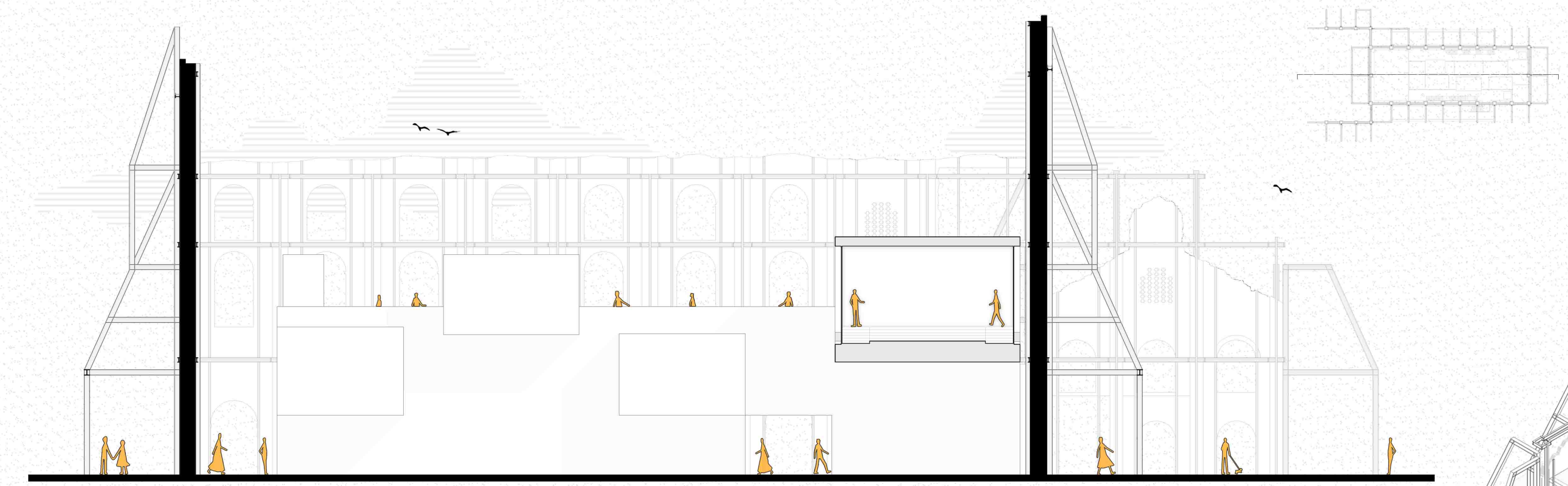
Pianta Primo Livello Scala 1.200



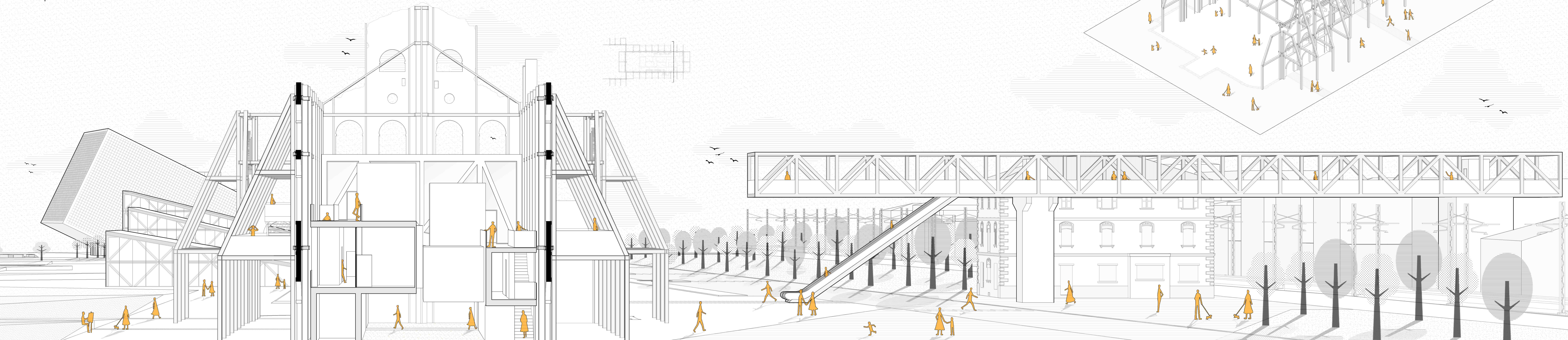
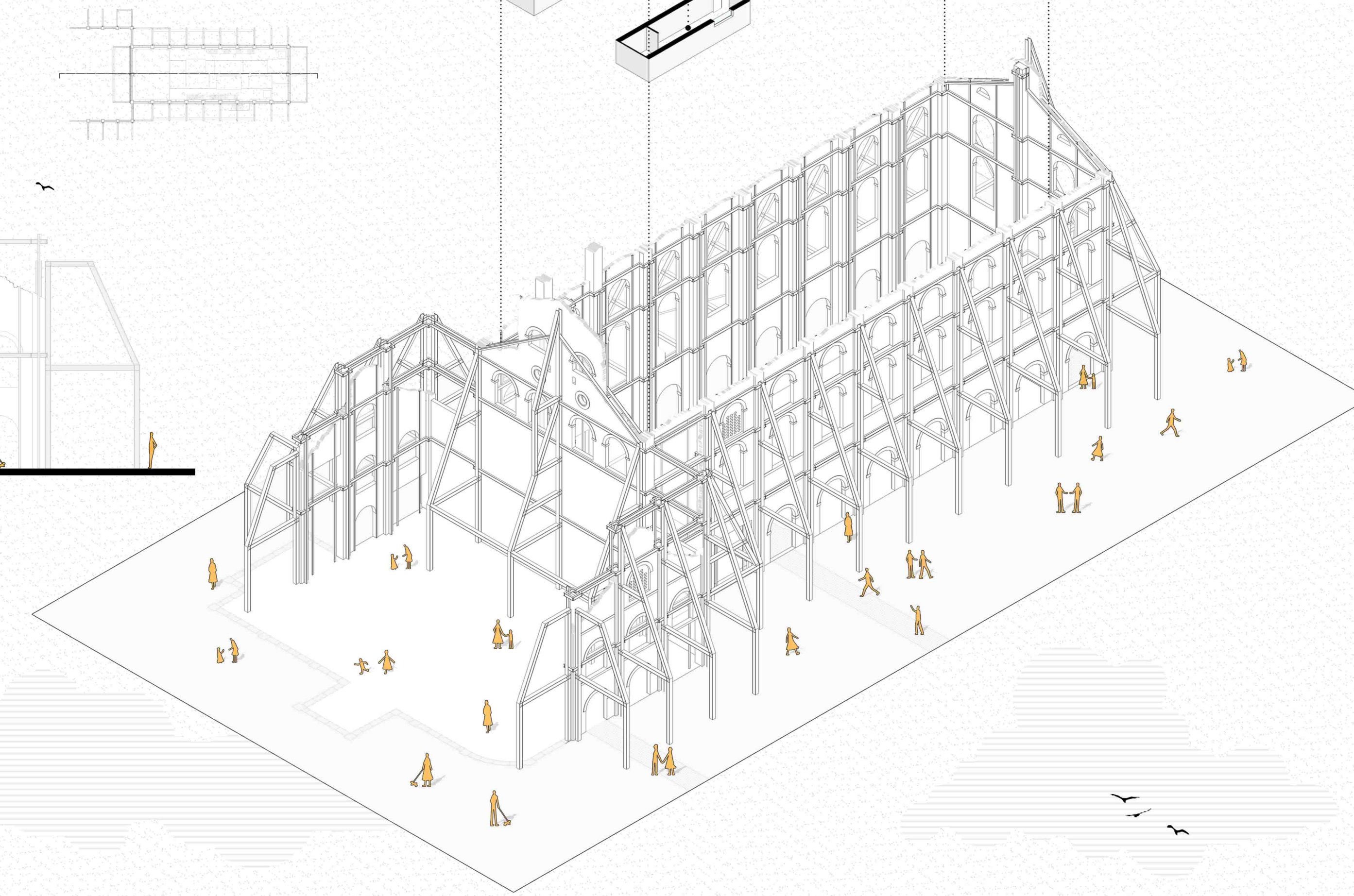
Pianta Secondo Livello Scala 1.200



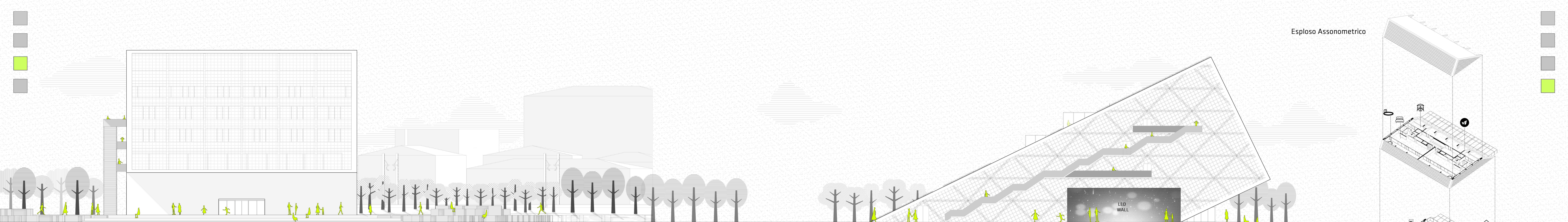
Prospetto Est Scala 1.200



Sezione Scala 1.200

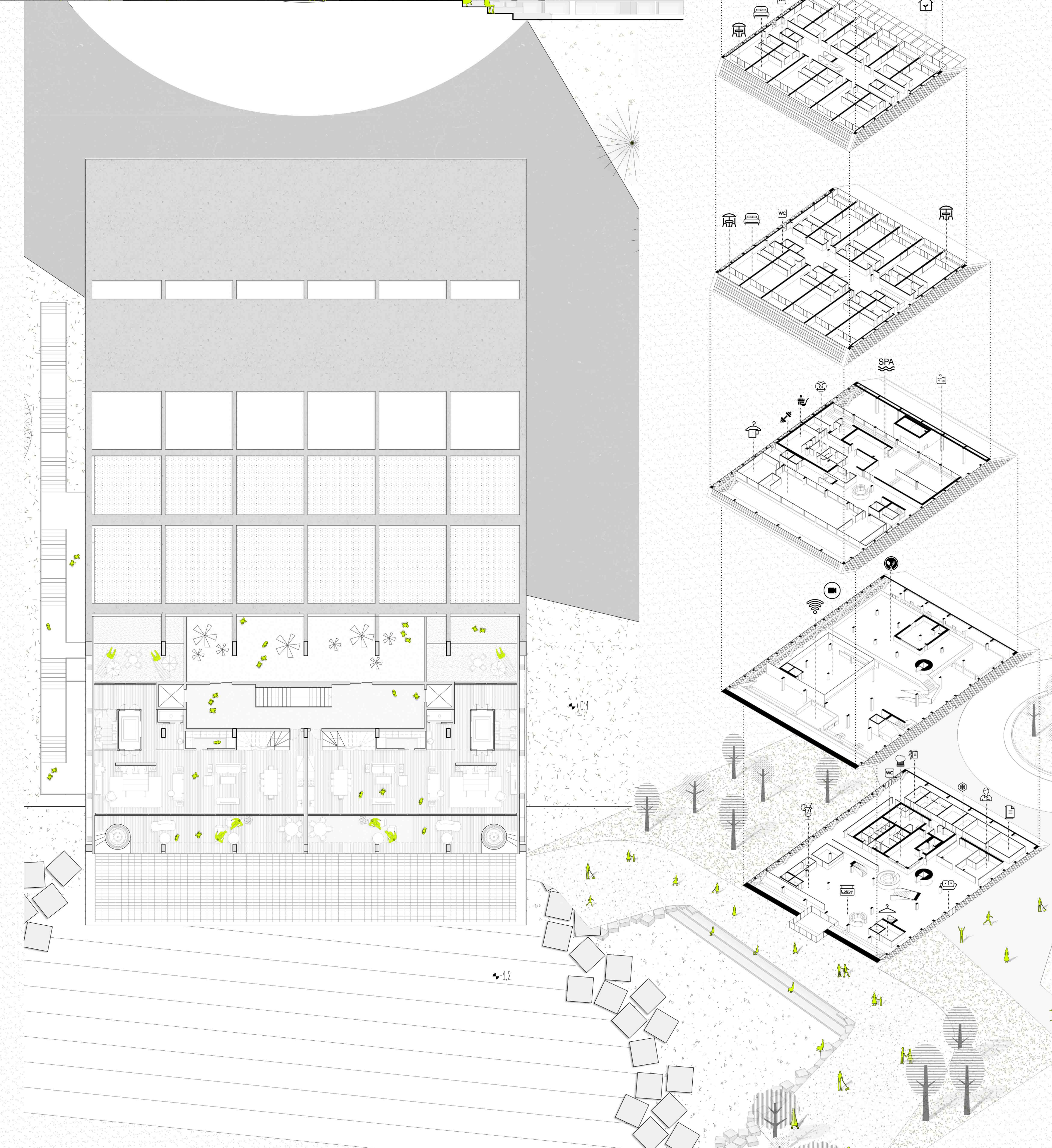


Sezione Prospettica



Prospetto Est Scala 1.200

Prospetto Sud Scala 1.200



Pianta Attacco a Terra Scala 1.200

Pianta Piano Secondo Scala 1.200

Pianta Piano Quinto Scala 1.200

