

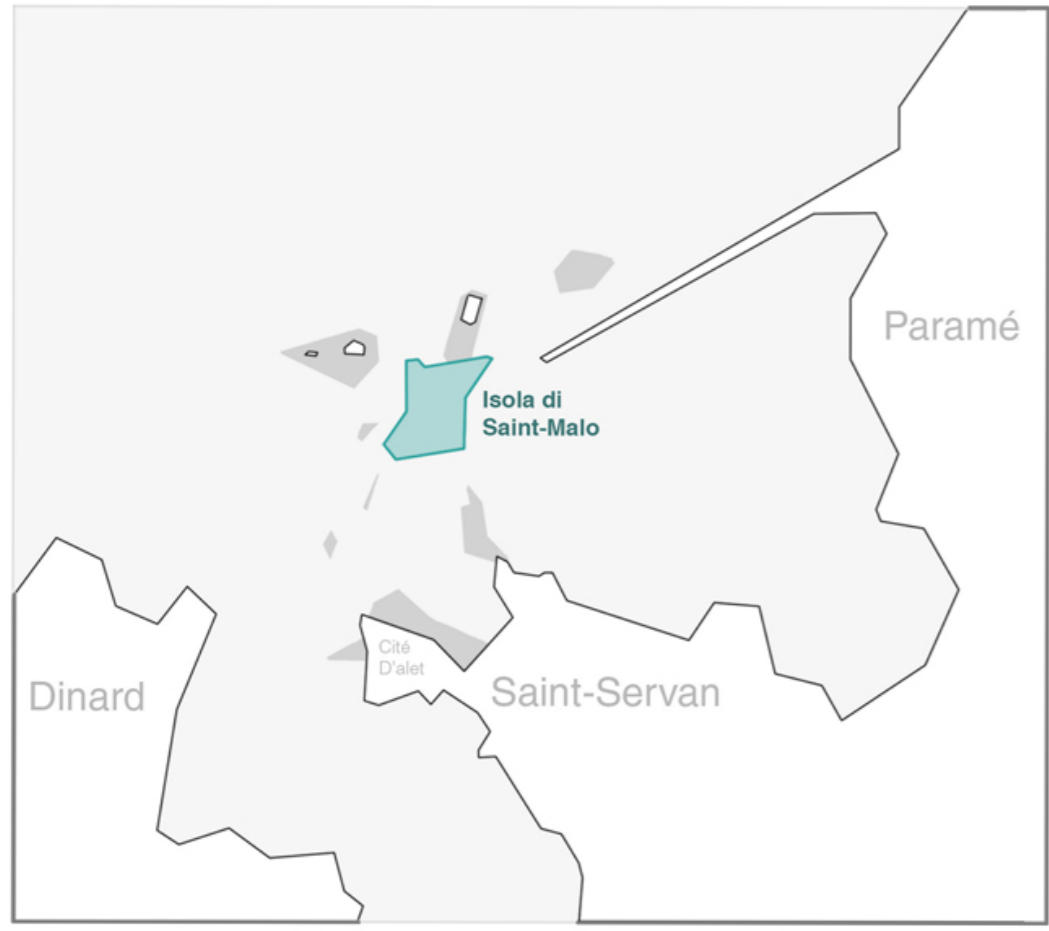


TITOLO TESI: Riqualificazione Stazione Marittima a Saint Malò

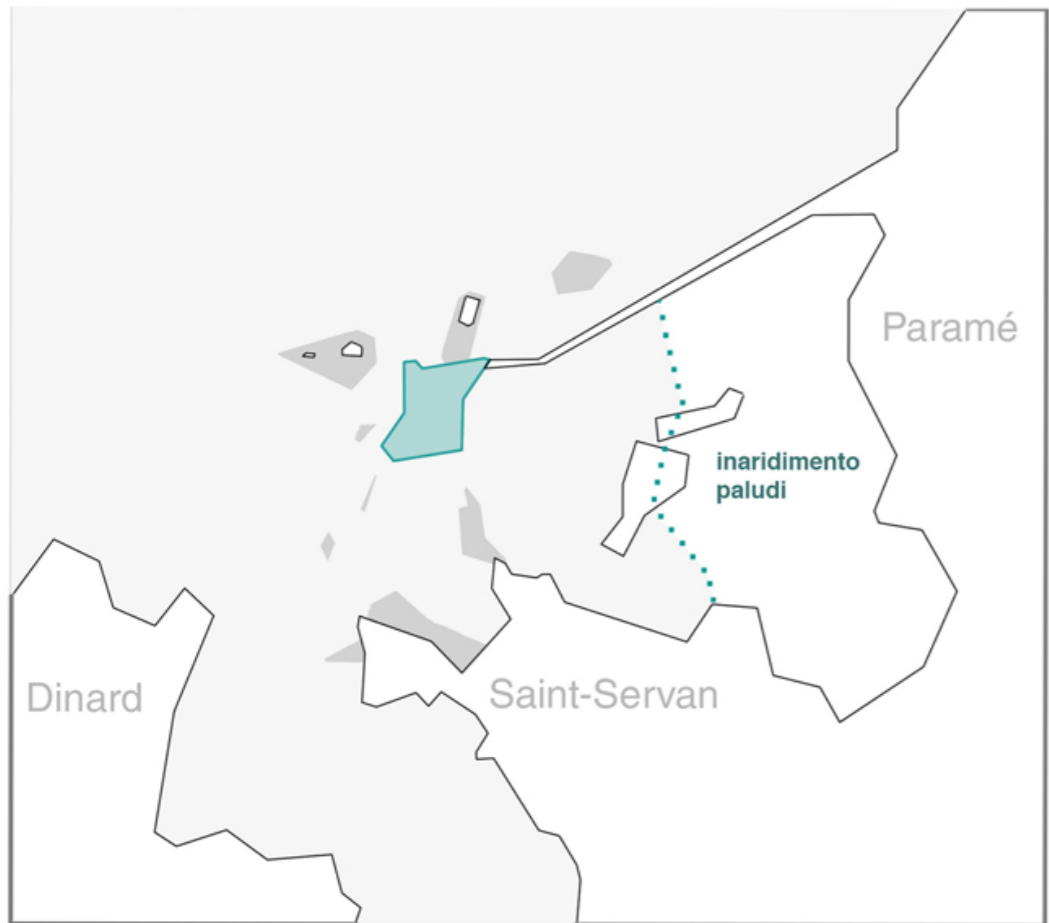
Relatore: Prof. Luigi Cocchia

Il sito di studio, area del progetto, si trova a Saint Malo, antica città corsara sita nel nord ovest della Francia, nella regione della Bretagna. L'idea è stata quella di reinserire le vecchie funzioni presenti, quali, parcheggi e stazione Marittima attraverso una re-difinizione del luogo così come si presentava prima della seconda guerra mondiale, attraverso la realizzazione di un'isola separata del contesto. L'area, concettualmente organizzata in fasce funzionali, si suddivide in due livelli: il piano 0 che funge da area pedonale con la creazione di una nuova passerella che collega direttamente ad uno degli ingressi principali della città ed il piano inferiore nella quale si presentano i nuovi parcheggi e la strada carrabile. Ci si è poi soffermati in particolare sullo studio di una delle fasce realizzando la Nuova Stazione Marittima "La Bourse".

Laureando: Luca Venturini

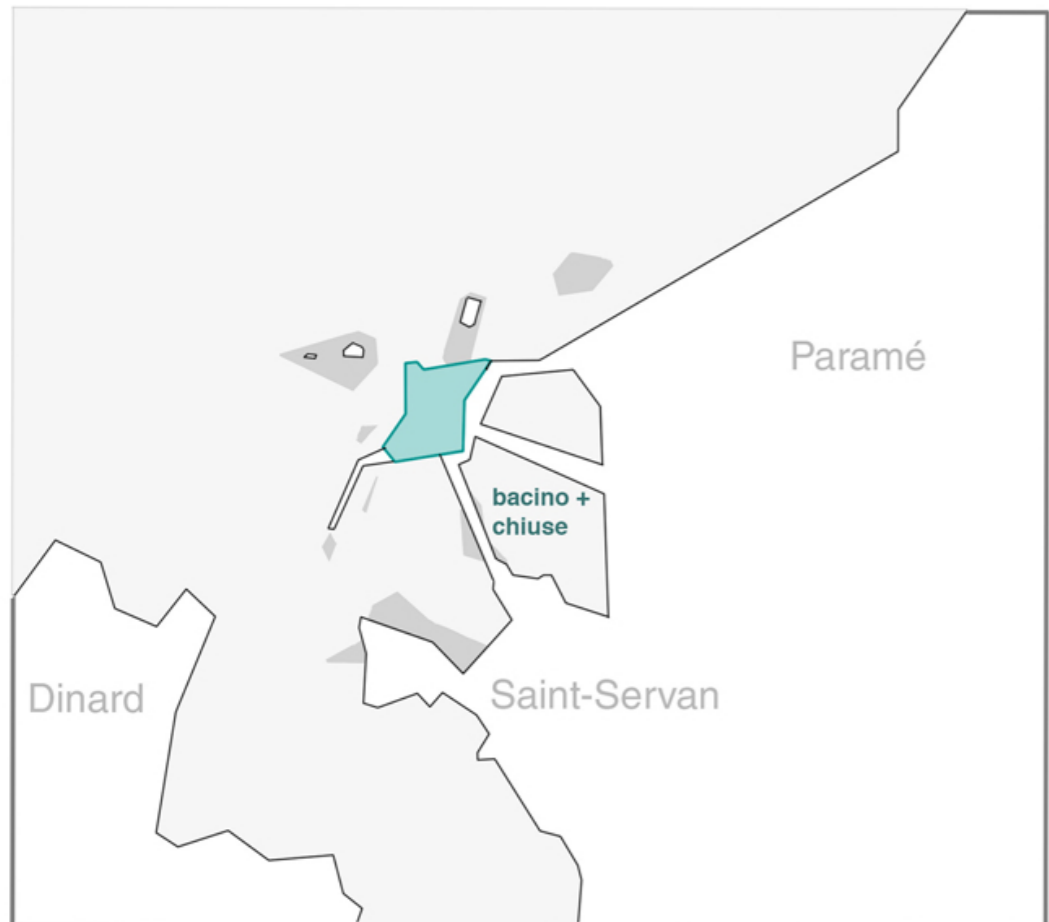


XVII° Secolo



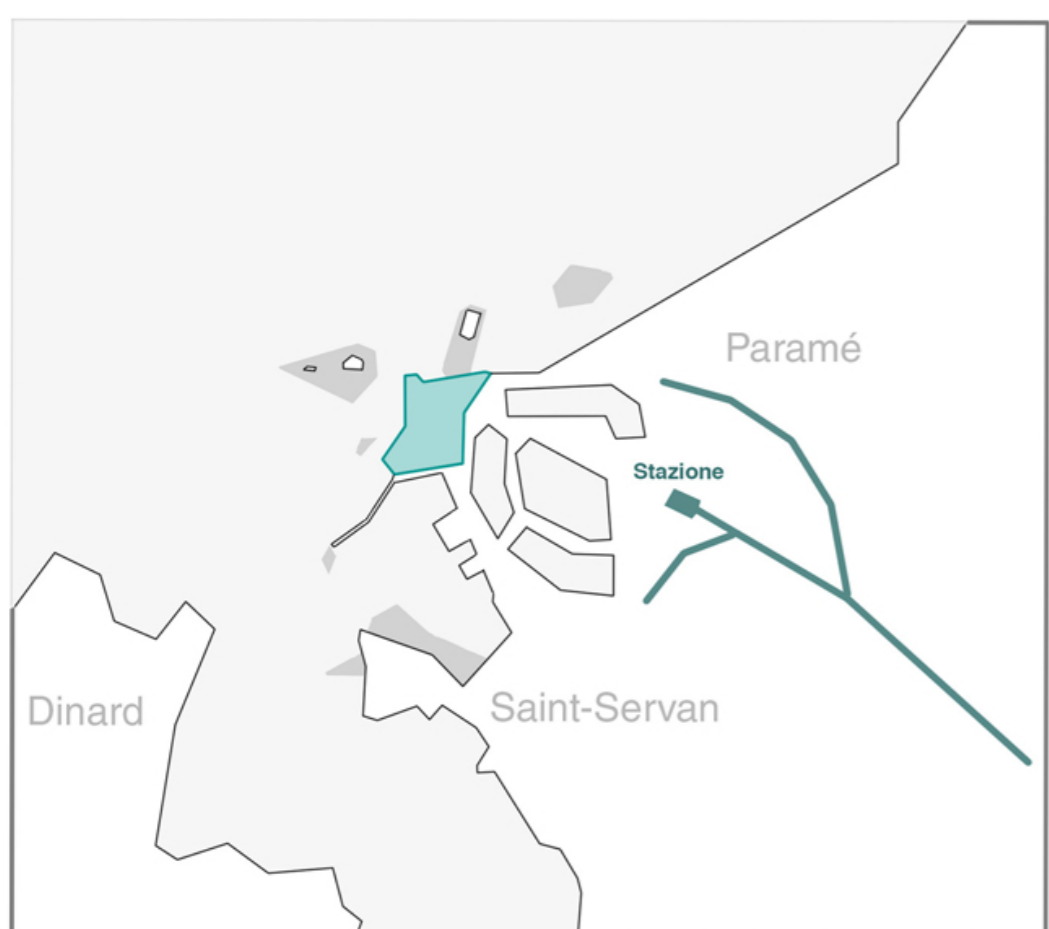
XVIII° Secolo

Lavori di bonifica _ampliamento terreno



XIX° Secolo

Sviluppo dei due bacini



XIX° Secolo

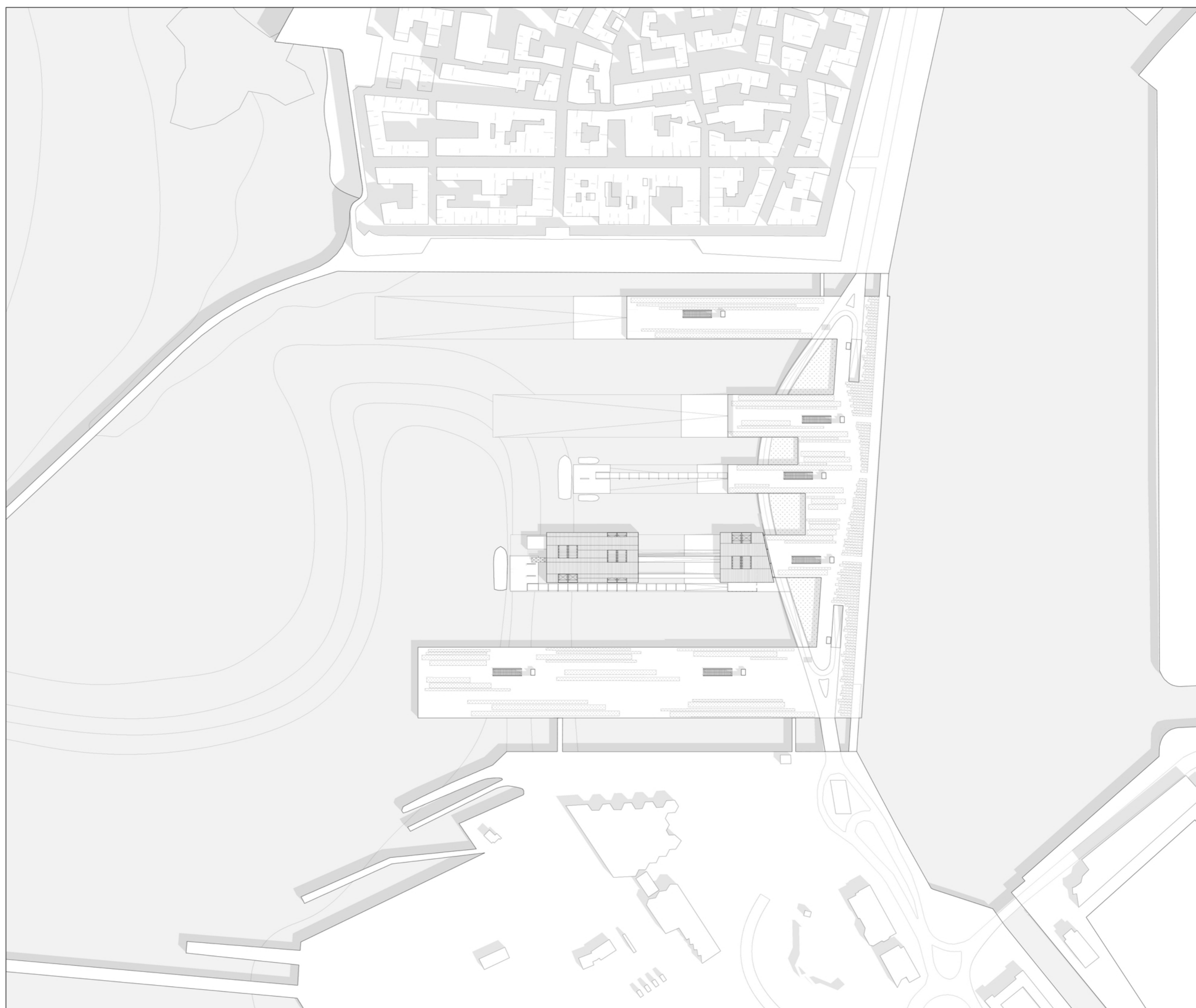
Arrivo della ferrovia



Foto aerea di Saint-Malo (prima della guerra)



Alta marea _ 1:5000



Masterplan di progetto _ 1:2000

Sezione longitudinale _ 1:1000





TITOLO TESI: Riquilificazione Stazione Marittima a Saint Malò

Relatore: Prof. Luigi Coccia

Il sito di studio, area del progetto, si trova a Saint Malo, antica città corsara sita nel nord ovest della Francia, nella regione della Bretagna. L'idea è stata quella di reinserire le vecchie funzioni presenti, quali, parcheggi e stazione Marittima attraverso una re-difinizione del luogo così come si presentava prima della seconda guerra mondiale, attraverso la realizzazione di un'isola separata del contesto. L'area, concettualmente organizzata in fasce funzionali, si suddivide in due livelli: il piano 0 che funge da area pedonale con la creazione di una nuova passerella che collega direttamente ad uno degli ingressi principali della città ed il piano inferiore nella quale si presentano i nuovi parcheggi e la strada carrabile. Ci si è poi soffermati in particolare sullo studio di una delle fasce realizzando la Nuova Stazione Marittima "La Bourse".



Laureando: Luca Venturini



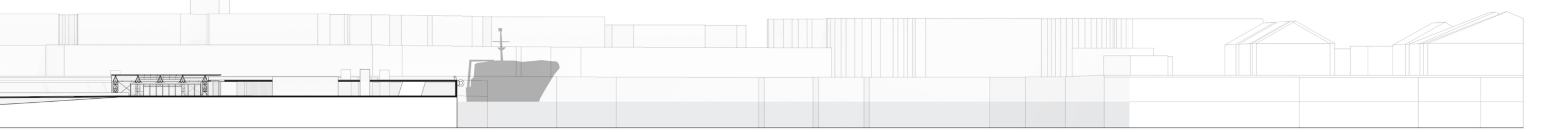
Bassa Marea _ 1:5000



Bassa marea _ 1:2000



sviluppo Concept



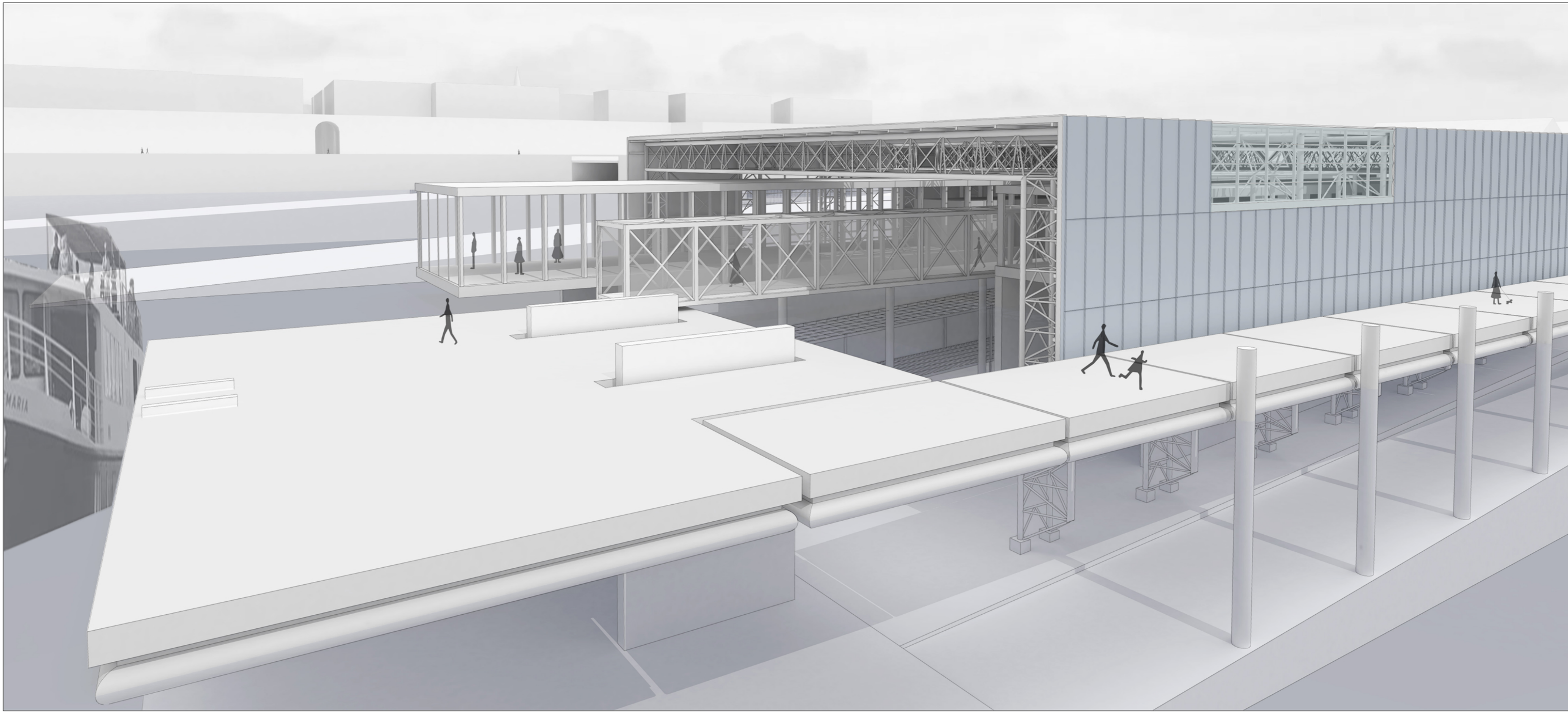


TITOLO TESI: Riqualificazione Stazione Marittima a Saint Malò

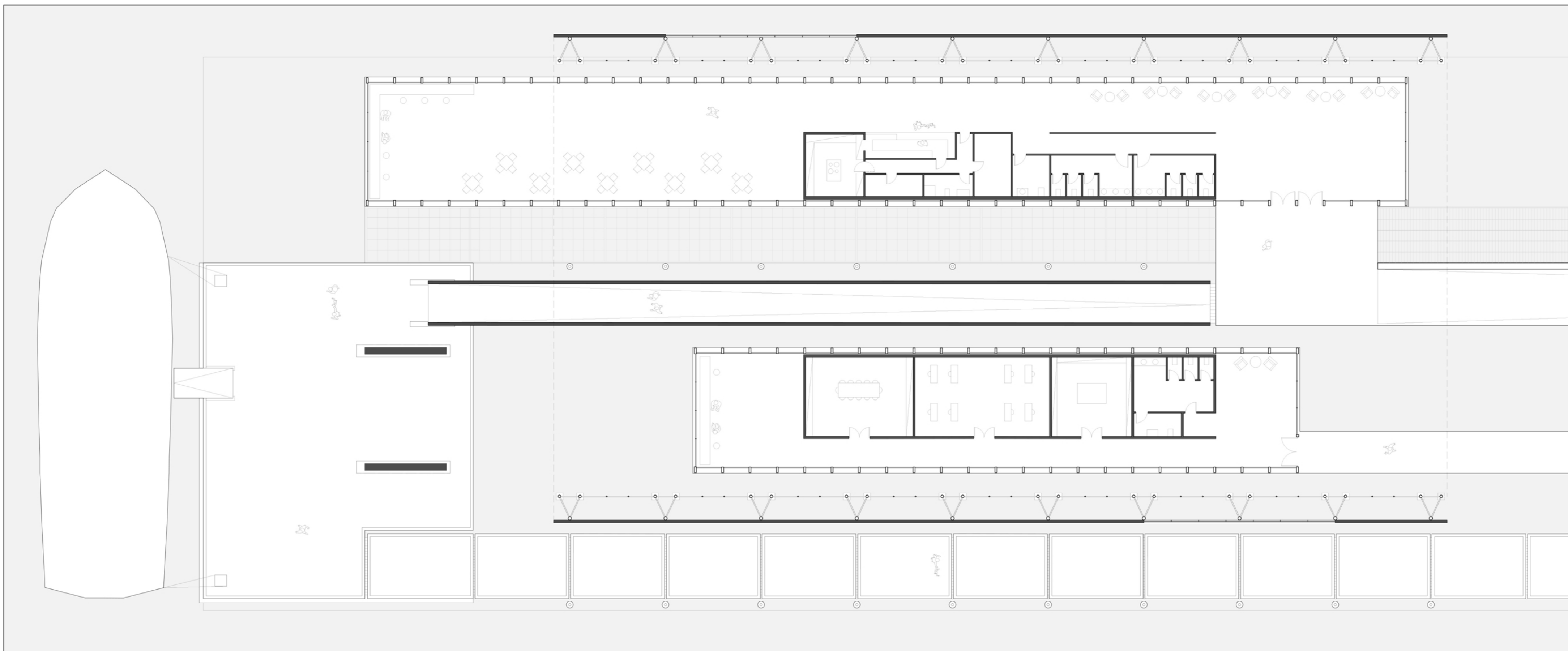
Relatore: Prof. Luigi Coccia

Il sito di studio, area del progetto, si trova a Saint Malo, antica città corsara sita nel nord ovest della Francia, nella regione della Bretagna. L'idea è stata quella di reinserire le vecchie funzioni presenti, quali, parcheggi e stazione Marittima attraverso una re-definizione del luogo così come si presentava prima della seconda guerra mondiale, attraverso la realizzazione di un'isola separata del contesto. L'area, concettualmente organizzata in fasce funzionali, si suddivide in due livelli: il piano 0 che funge da area pedonale con la creazione di una nuova passerella che collega direttamente ad uno degli ingressi principali della città ed il piano inferiore nella quale si presentano i nuovi parcheggi e la strada carrabile. Ci si è poi soffermati in particolare sullo studio di una delle fasce realizzando la Nuova Stazione Marittima "La Bourse".

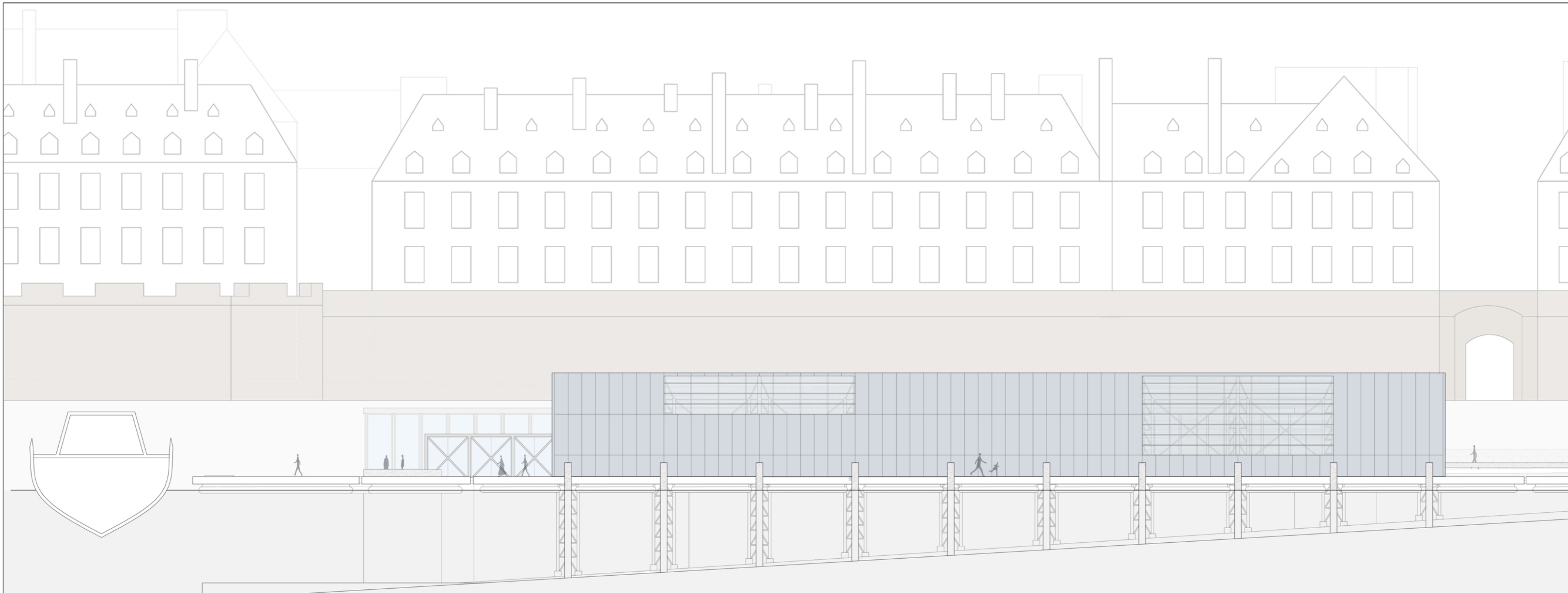
Laureando: Luca Venturini



vista Renderizzata



Pianta quota + 2 da Alta marea 1:200

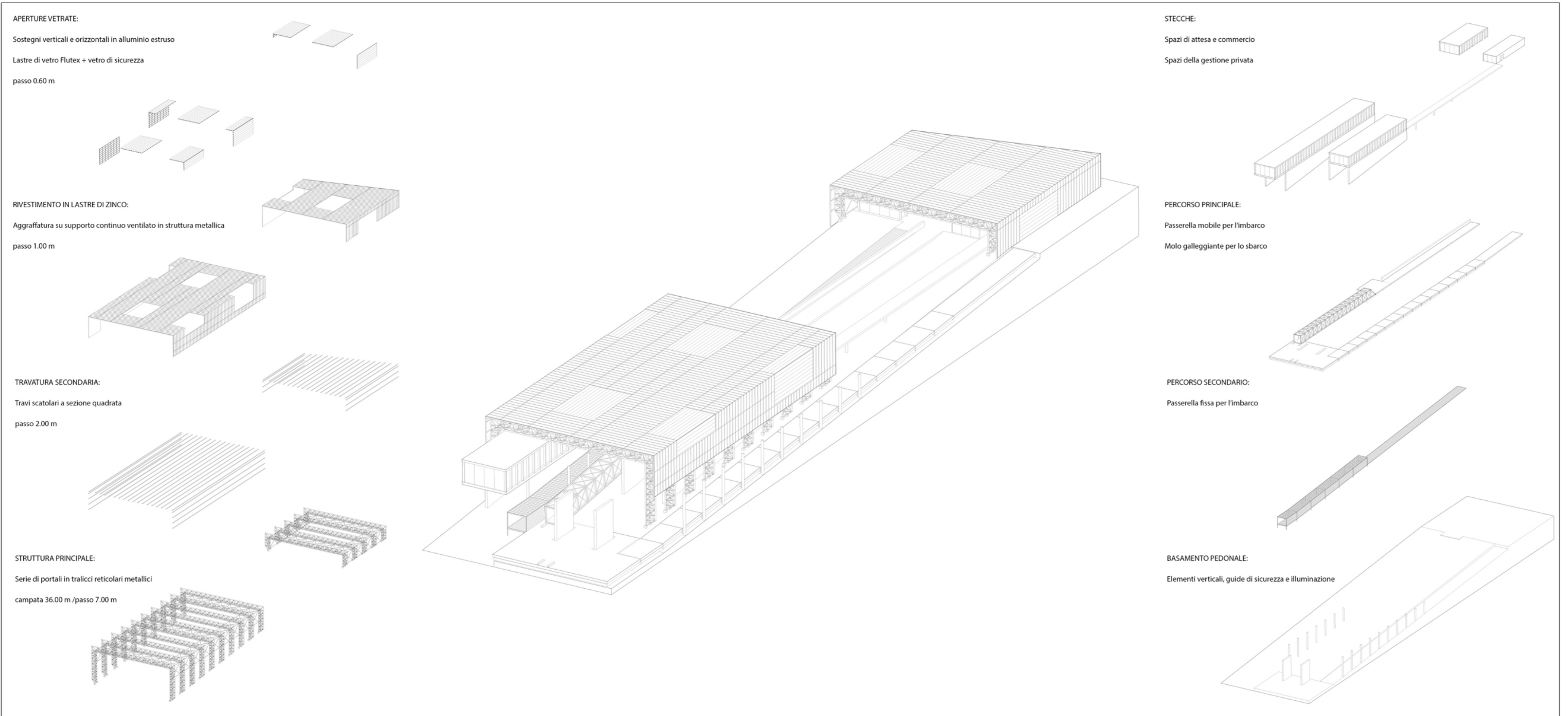


Prospetto Sud_Alta marea 1:200



Il sito di studio, area del progetto, si trova a Saint Malo, antica città corsara sita nel nord ovest della Francia, nella regione della Bretagna. L'idea è stata quella di reinserire le vecchie funzioni presenti, quali, parcheggi e stazione Marittima attraverso una re-difinizione del luogo così come si presentava prima della seconda guerra mondiale, attraverso la realizzazione di un'isola separata del contesto. L'area, concettualmente organizzata in fasce funzionali, si suddivide in due livelli: il piano 0 che funge da area pedonale con la creazione di una nuova passerella che collega direttamente ad uno degli ingressi principali della città ed il piano inferiore nella quale si presentano i nuovi parcheggi e la strada carrabile. Ci si è poi soffermati in particolare sullo studio di una delle fasce realizzando la Nuova Stazione Marittima "La Bourse".

Laureando: Luca Venturini



sviluppo Esploso

