



Laureando: Melissa Vagnoni

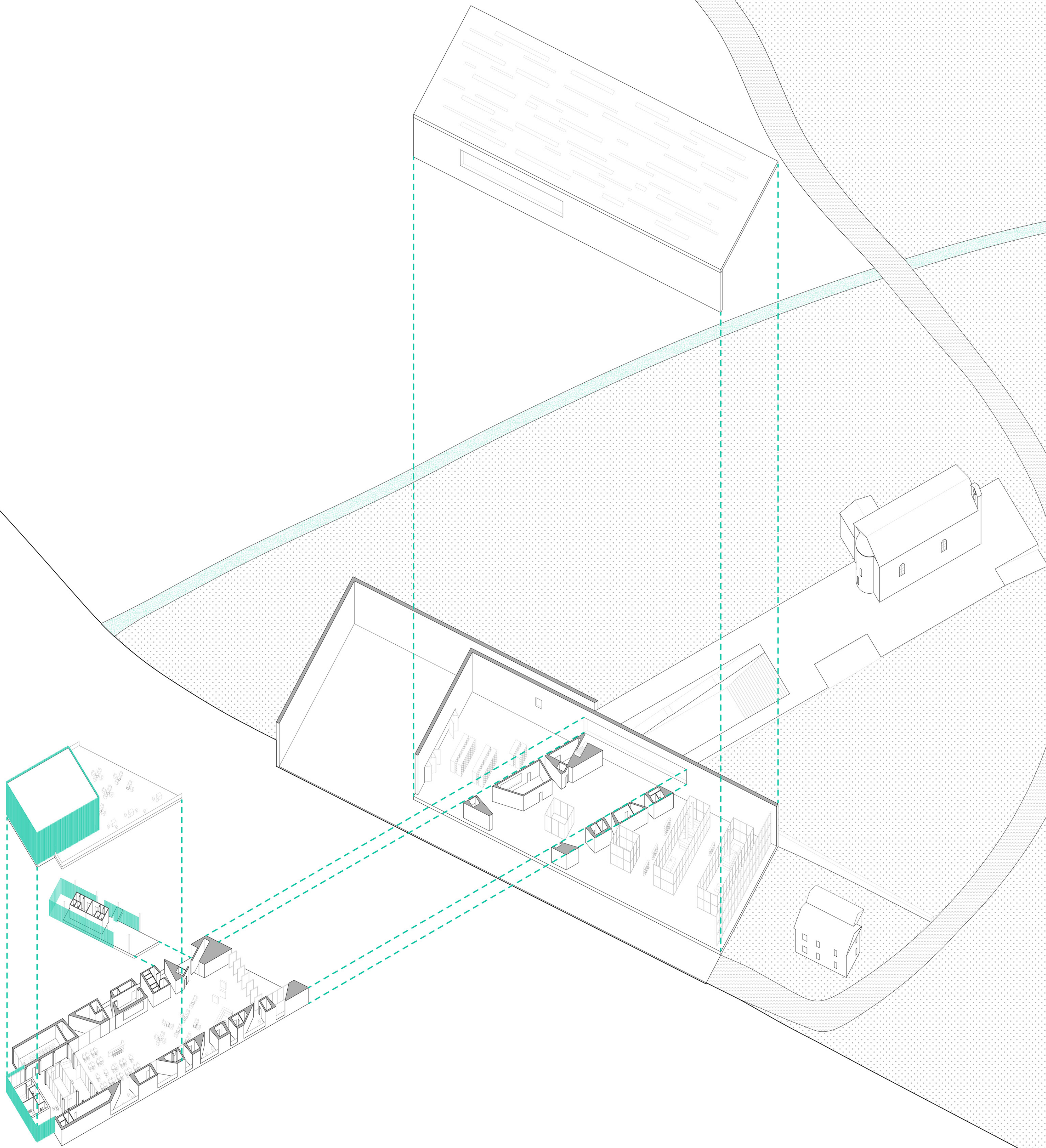
TITOLO TESI: Sant'Angelo in Piano\_nuovo polo dell'agroalimentare

Relatore: prof. Luigi Coccia

Il progetto interessa la proprietà denominata Rocca Montevermine, che si estende per ca. 670 ha, nel territorio comunale di Carassai in provincia di Ascoli Piceno. Le azioni progettuali sono volte alla riqualificazione e valorizzazione del territorio, delle lavorazioni agricole e del prodotto locale. L'intervento sito in zona S. Angelo in Piano, integra al suo interno due presistenze (una chiesa romanica e un vecchio mulino ad acqua) e consiste nella realizzazione di un centro agroalimentare per la produzione, trasformazione, degustazione e vendita dei prodotti coltivati e/o provenienti da altre aziende limitrofe e di una nuova struttura turistico-ricettiva.

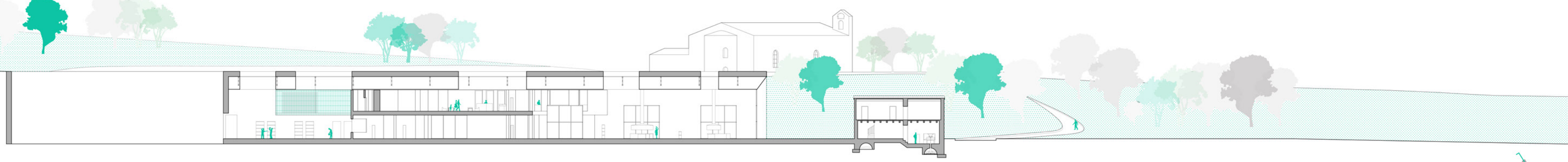




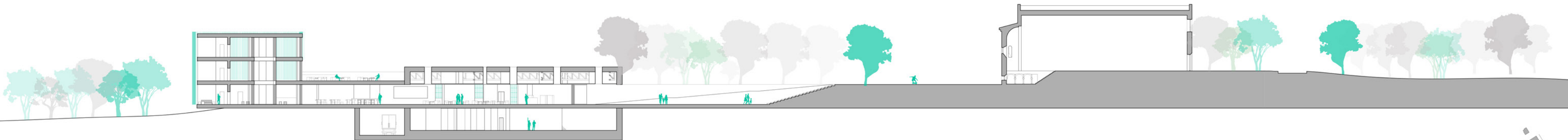


ESPLOSO ASSONOMETRICO  
scala 1:500

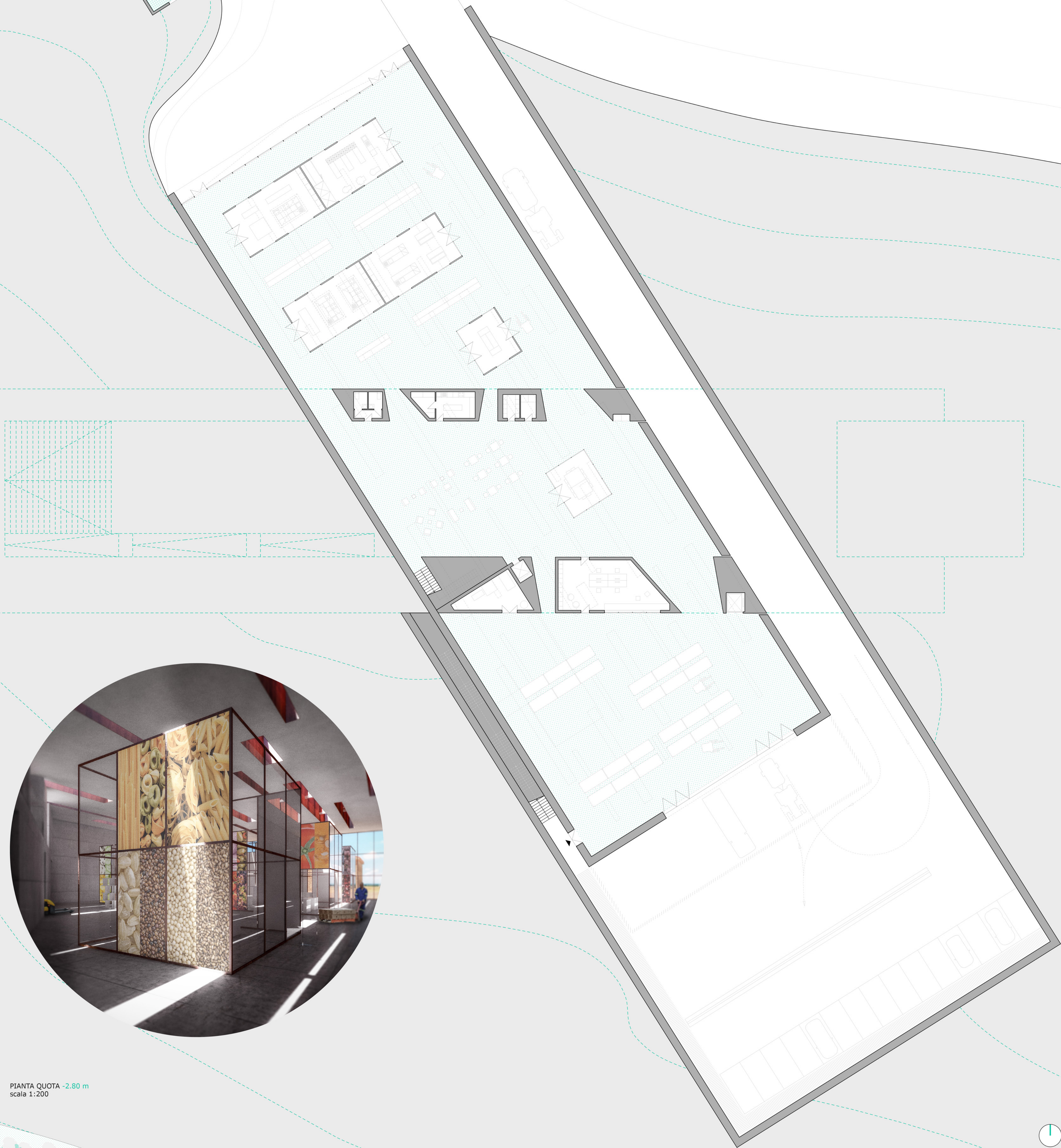
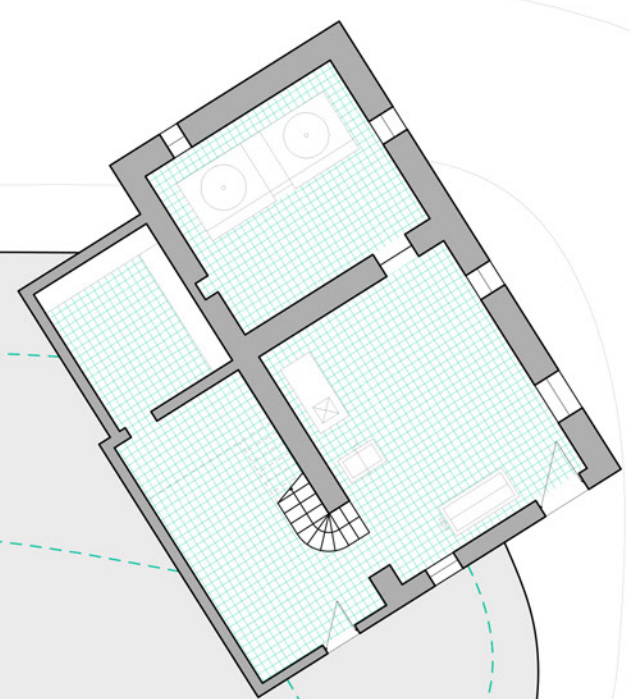
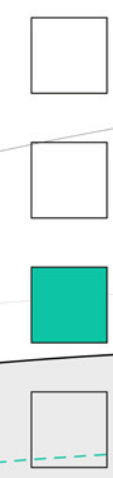
SEZIONE A-a  
scala 1:500



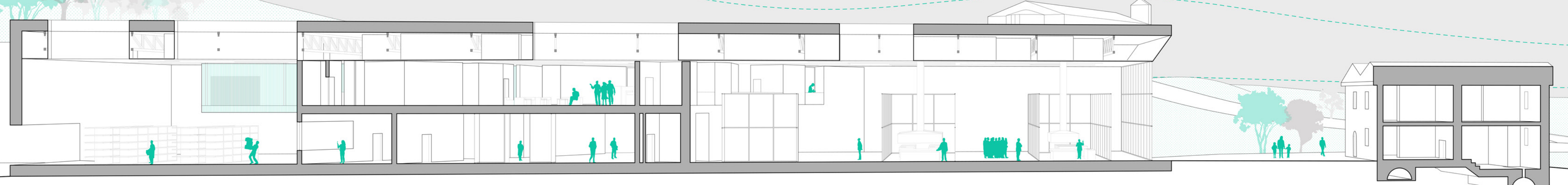
SEZIONE B-b  
scala 1:500



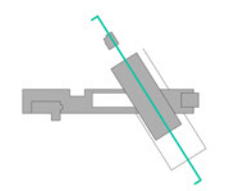




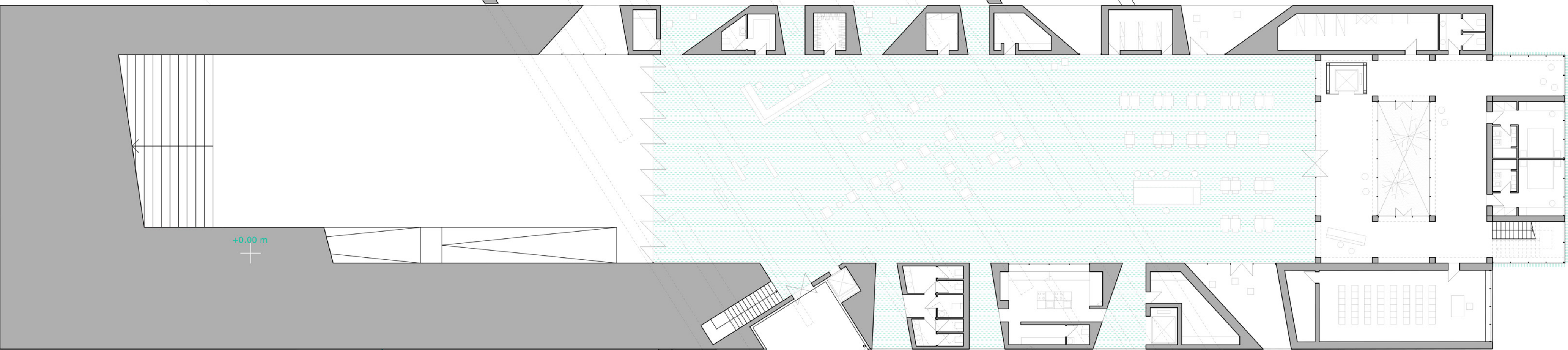
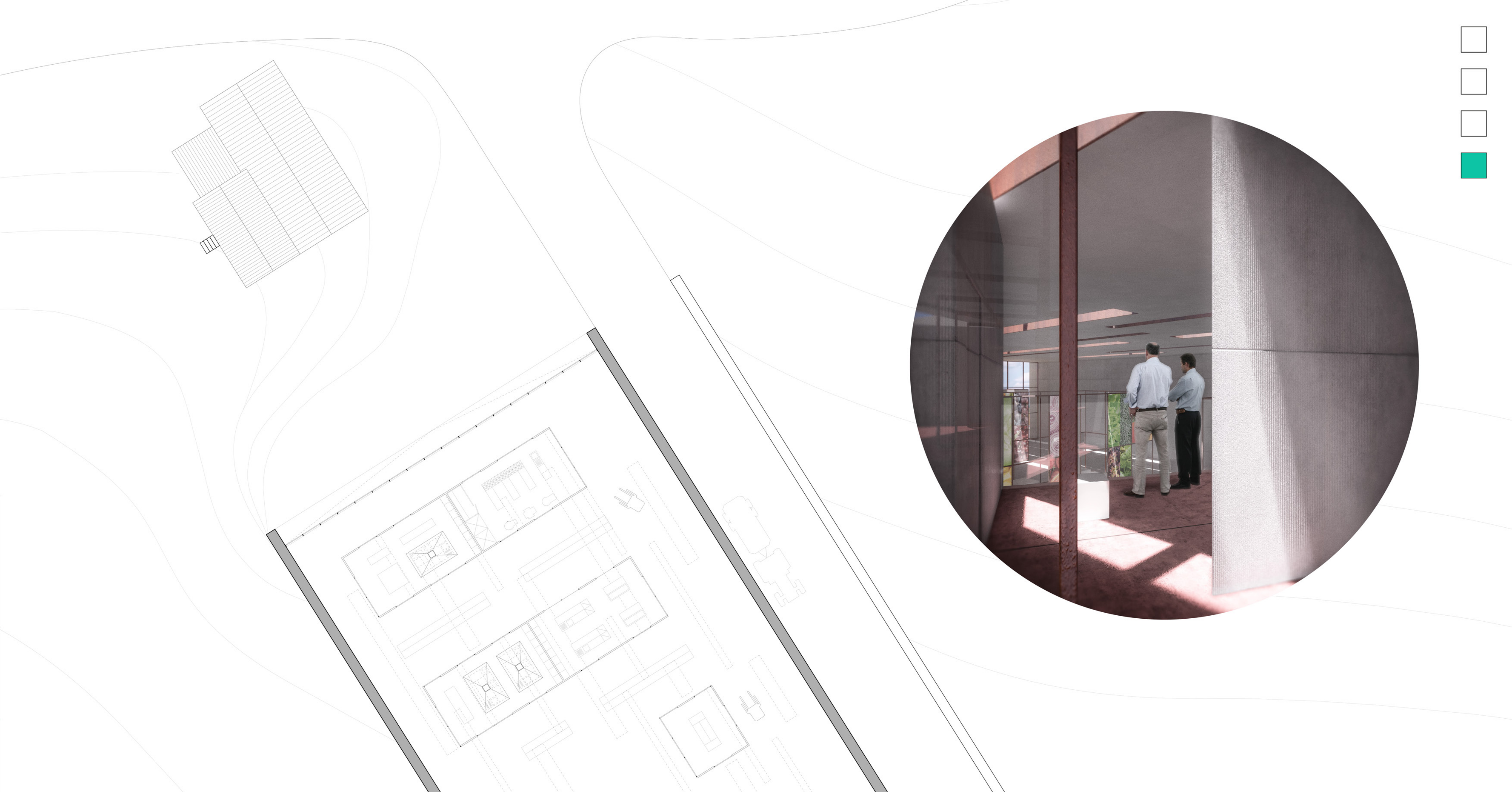
PIANTA QUOTA -2.80 m  
scala 1:200



SEZIONE A-a  
scala 1:200







+0.00 m



PIANTA QUOTA +1.50 m  
scala 1:200



SEZIONE B-b  
scala 1:200

