



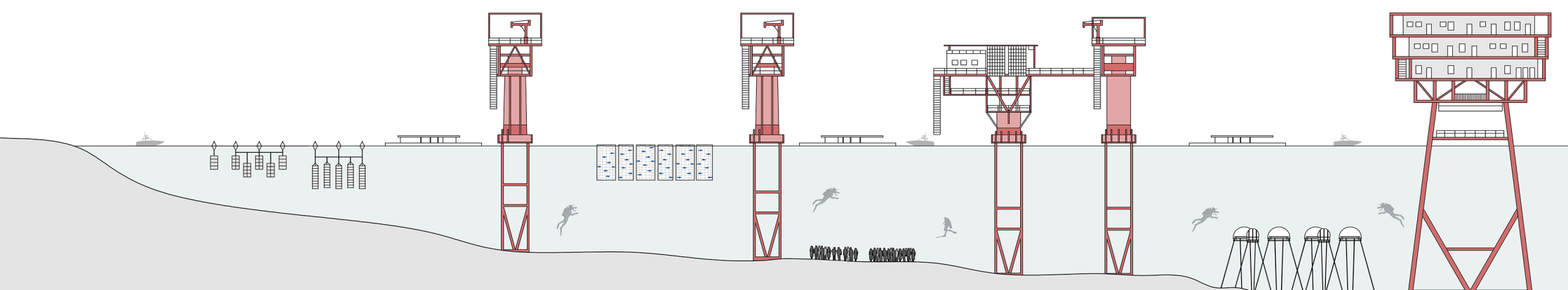
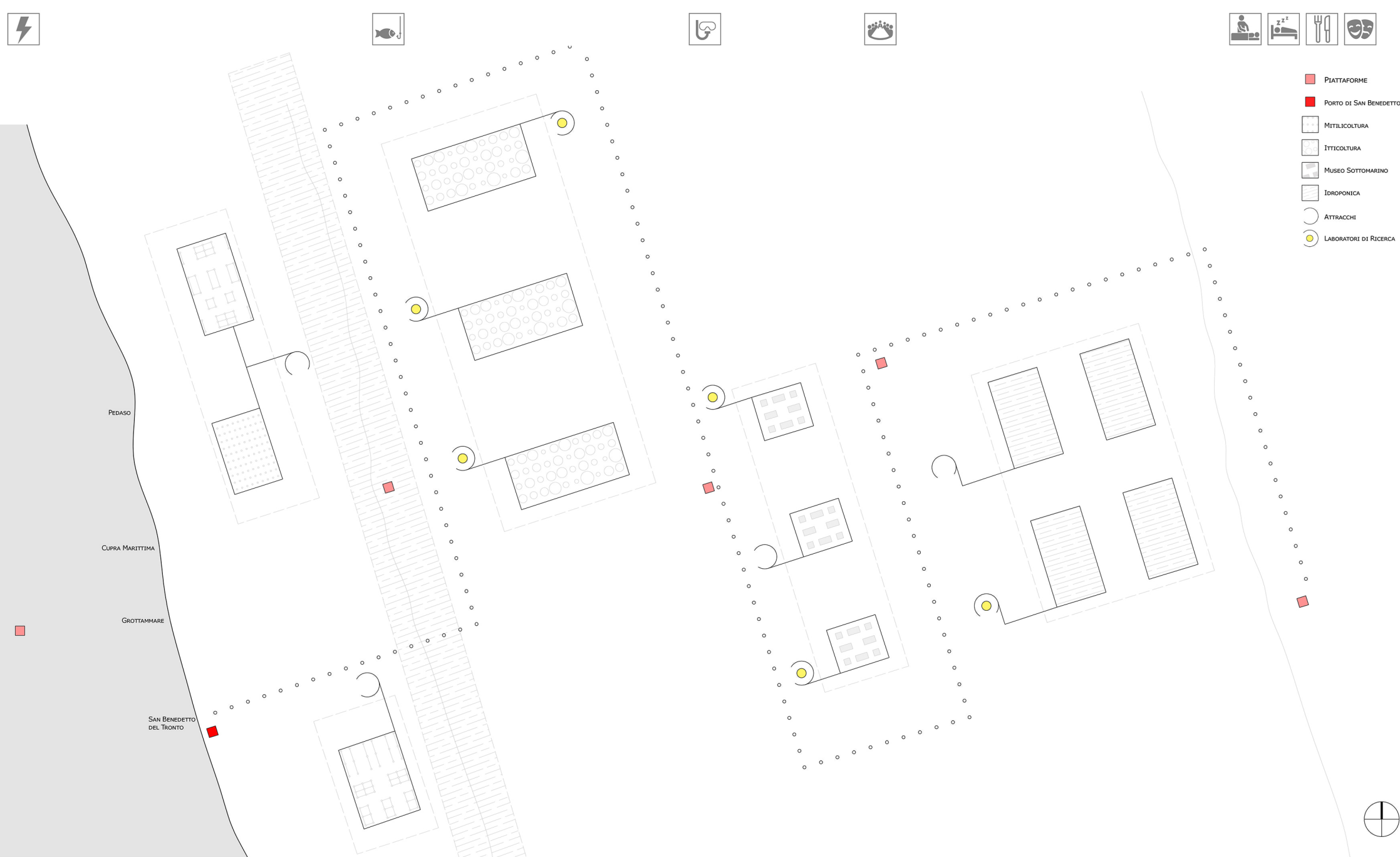
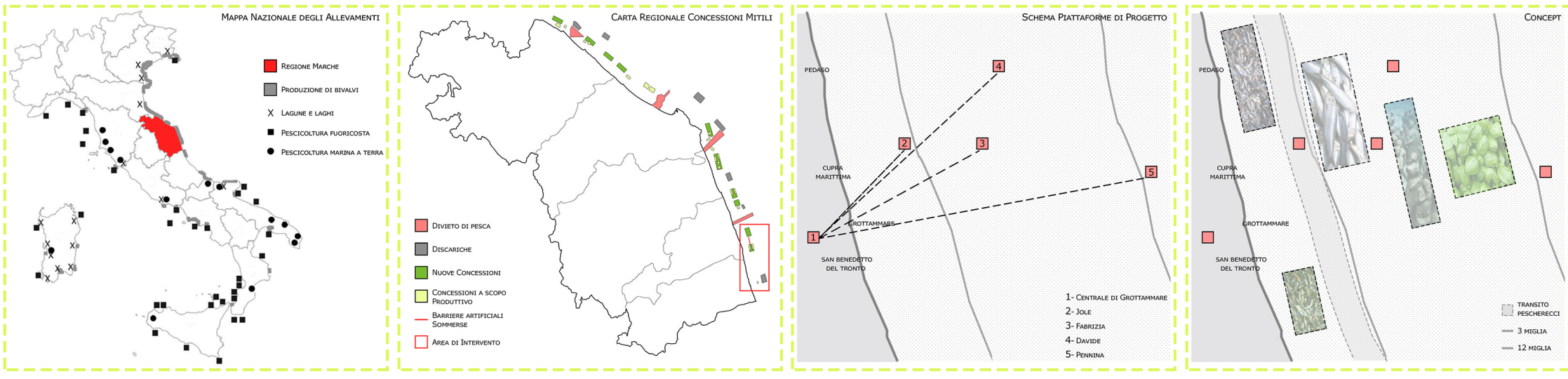
Laureanda: Crescenzi Gloria



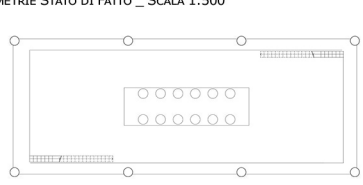
TITOLO TESI: Off-Shore Landscape

Relatore: Marco D'Annunziis
Correlatore: Alberto Felici

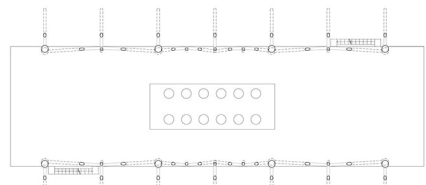
Il progetto si sviluppa a largo della città di Grottammare, sulla costa Adriatica e la sua funzione è quella di creare una collaborazione tra la terra ferma ed il mare, creando nell'acqua un vero e proprio paesaggio. Questo paesaggio ha come fulcri le piattaforme presenti al largo della costa, le quali vengono recuperate visti gli ingenti costi di demolizione; il gruppo di piattaforme preso in considerazione comprende la Jole, la Fabrizia, la Davide e la Pennina, la quale si trova oltre le 12 miglia. L'idea è quindi quella di mantenere sulle piattaforme la struttura esistente cambiandone l'aspetto interno in base alla funzione, affiancando ad esse un vero e proprio sistema di attività acquatiche in superficie e non, come la pesca, agricoltura subacquea e percorsi museali sul fondale marino.



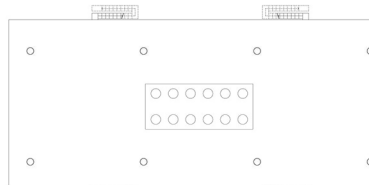
PLANIMETRIE STATO DI FATTO _SCALA 1:500



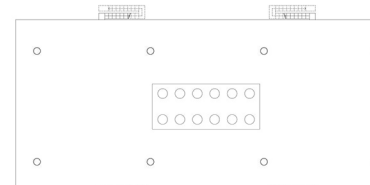
LIVELLO +3,00 M



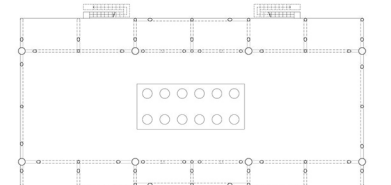
LIVELLO +12,00 M



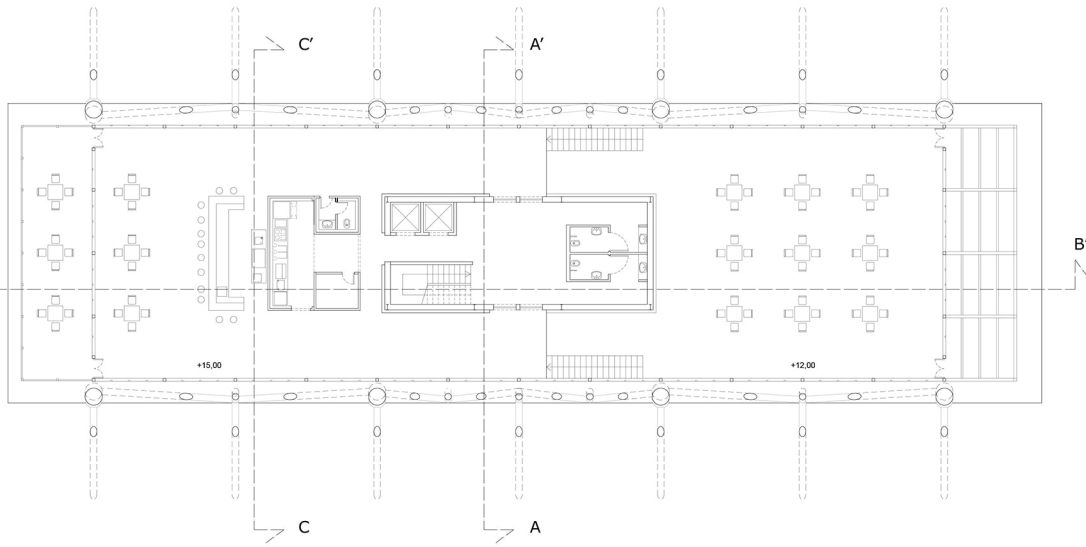
LIVELLO +18,00 M



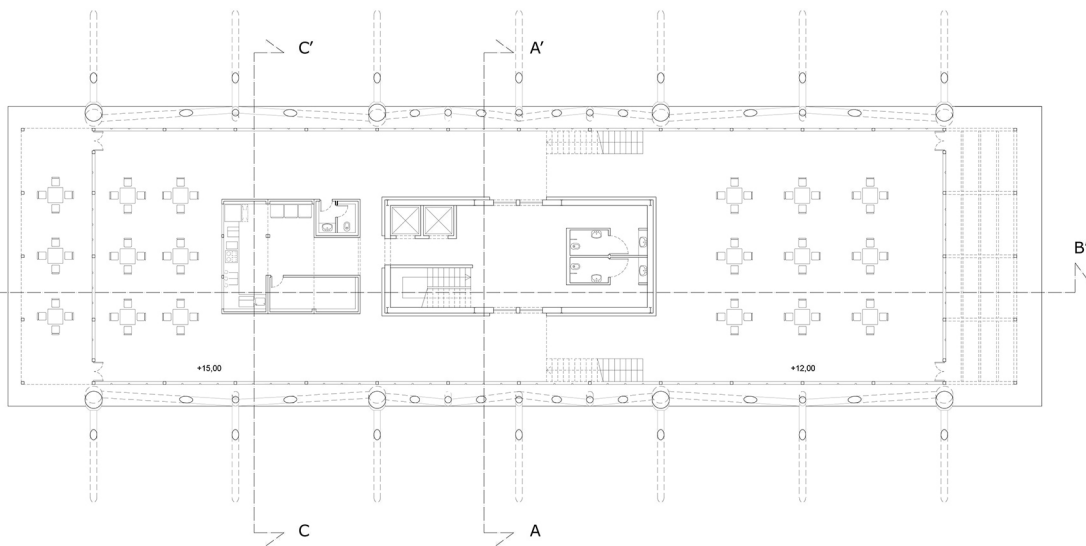
LIVELLO +22,00 M



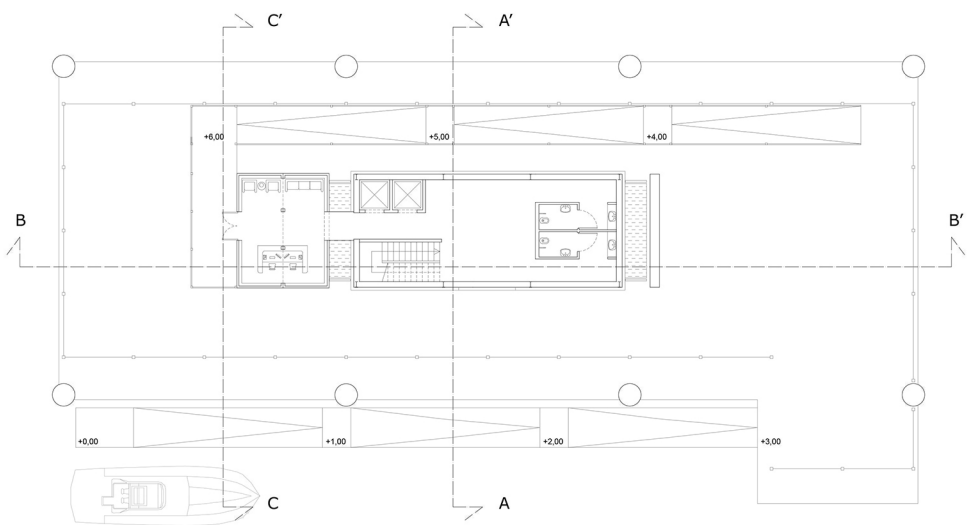
LIVELLO +26,00 M



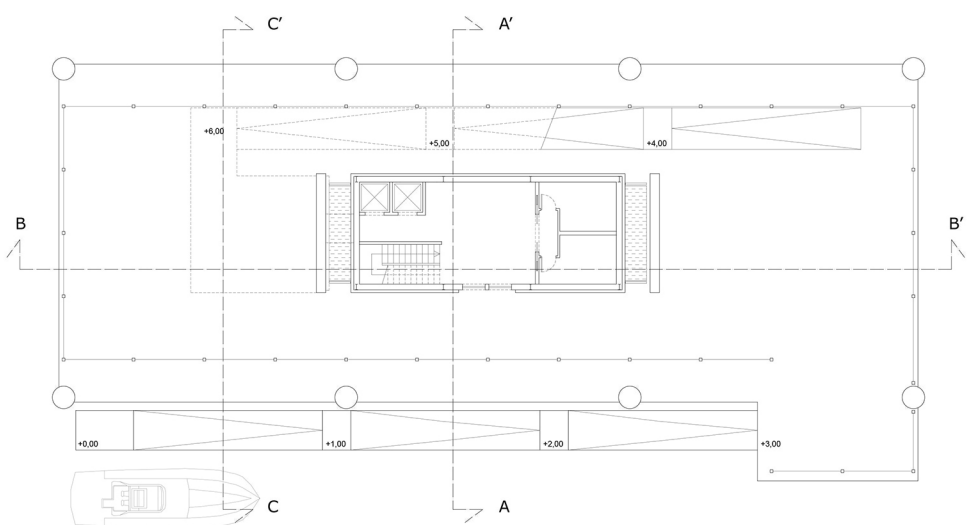
PIANTA LIVELLO +15,00 M _SCALA 1:200



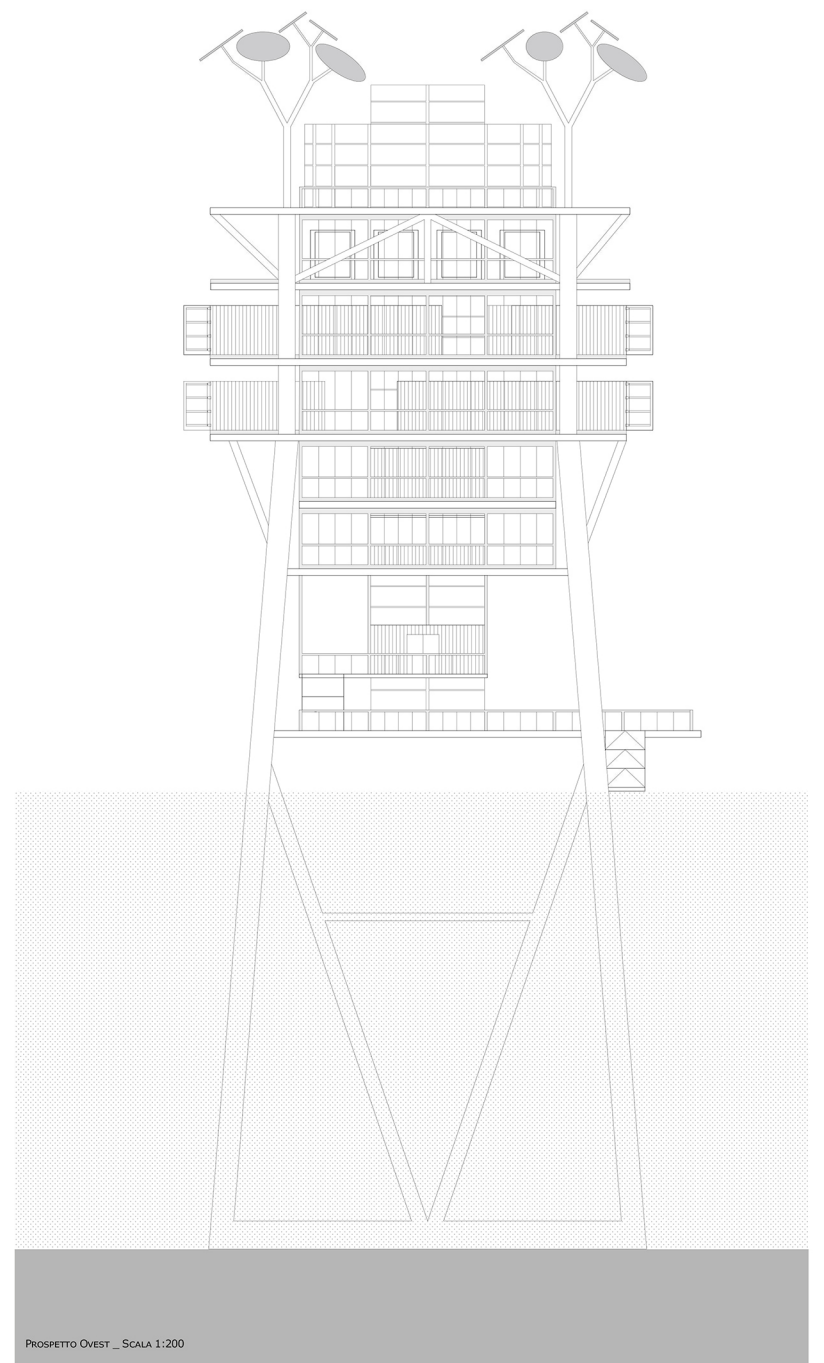
PIANTA LIVELLO +12,00 M _SCALA 1:200



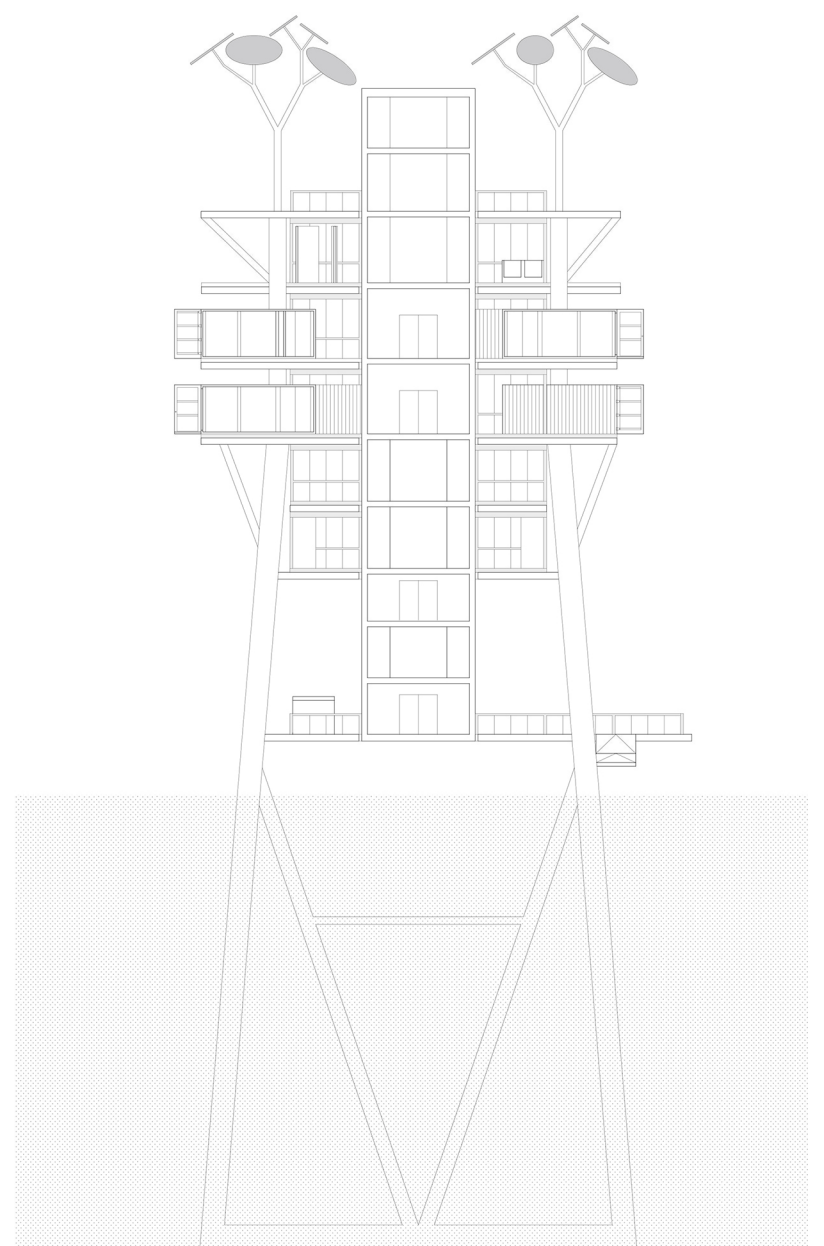
PIANTA LIVELLO +6,00 M _SCALA 1:200



PIANTA LIVELLO +3,00 M _SCALA 1:200

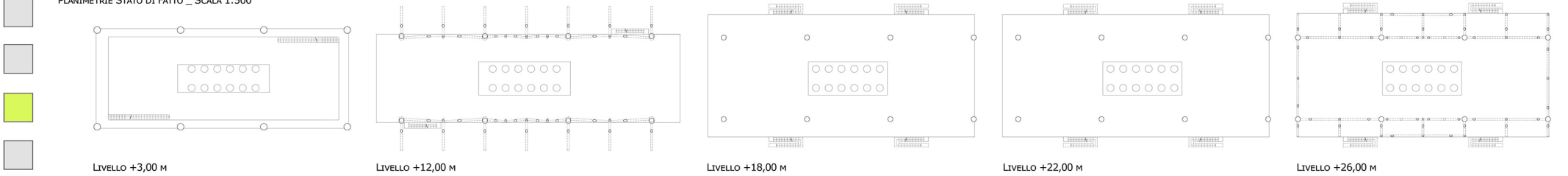


PROSPETTO OVEST _SCALA 1:200



SEZIONE A-A' _SCALA 1:200

PLANIMETRIE STATO DI FATTO _SCALA 1:500



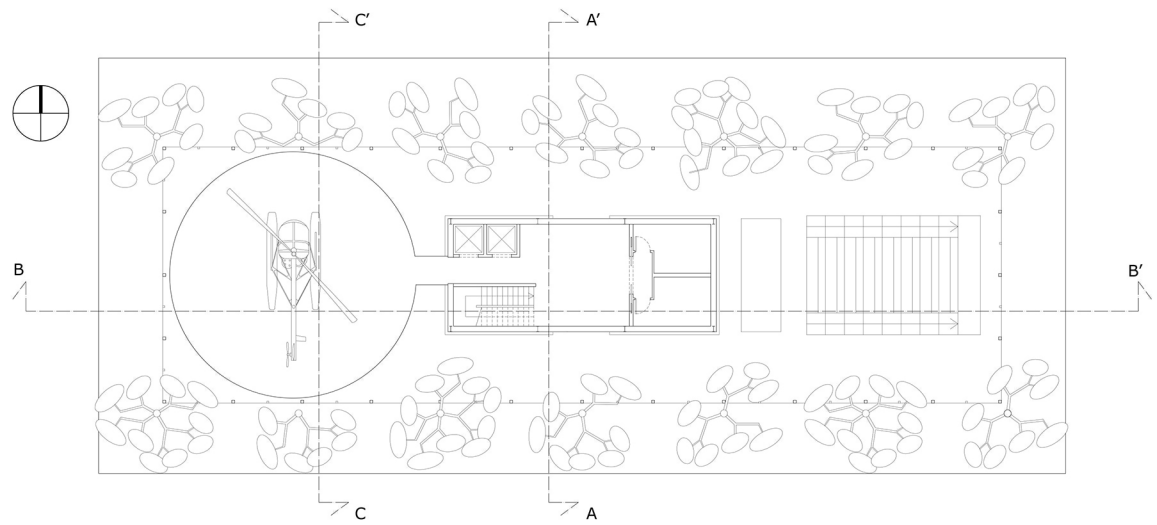
LIVELLO +3,00 M

LIVELLO +12,00 M

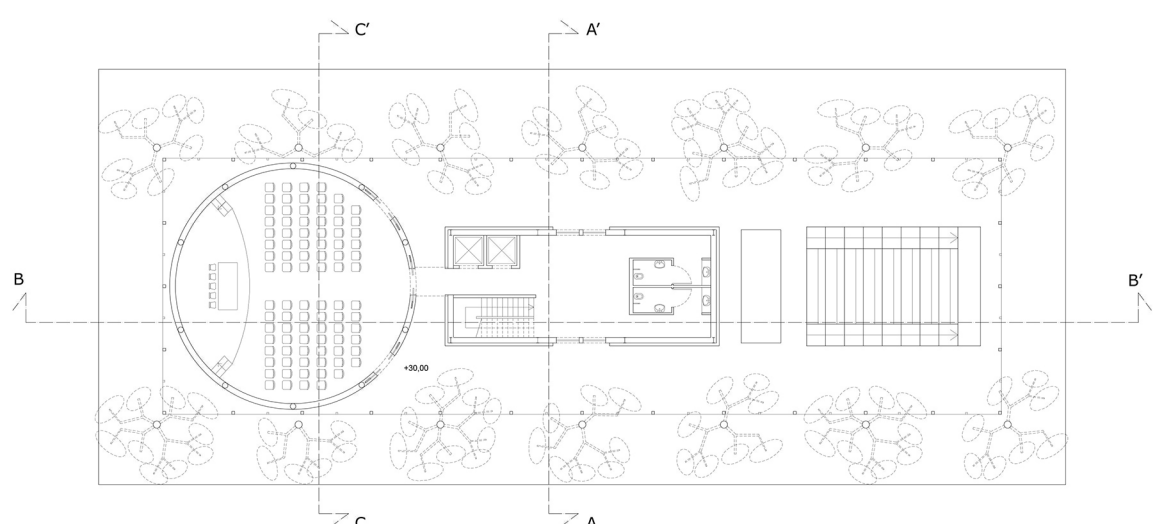
LIVELLO +18,00 M

LIVELLO +22,00 M

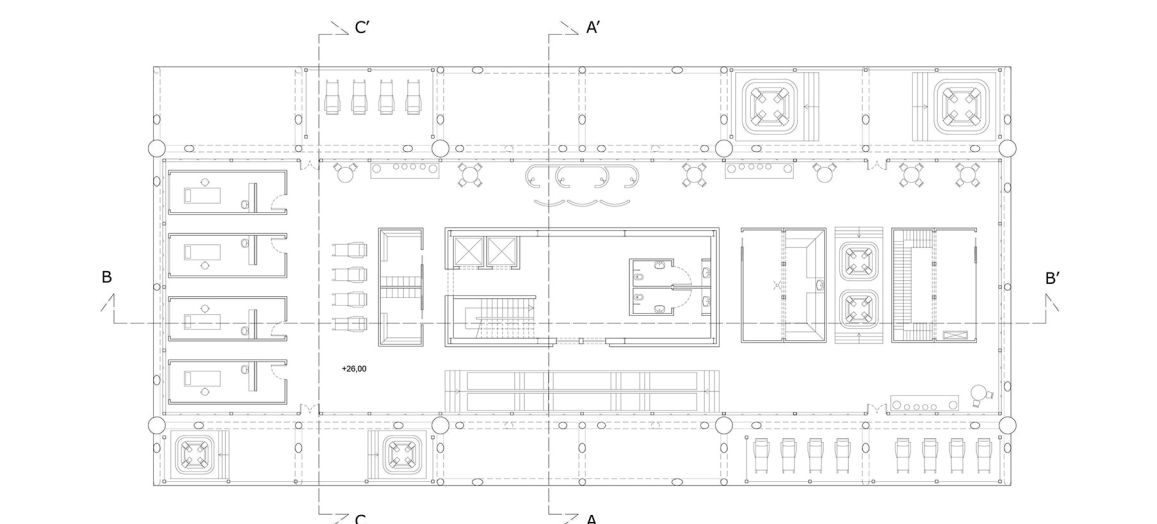
LIVELLO +26,00 M



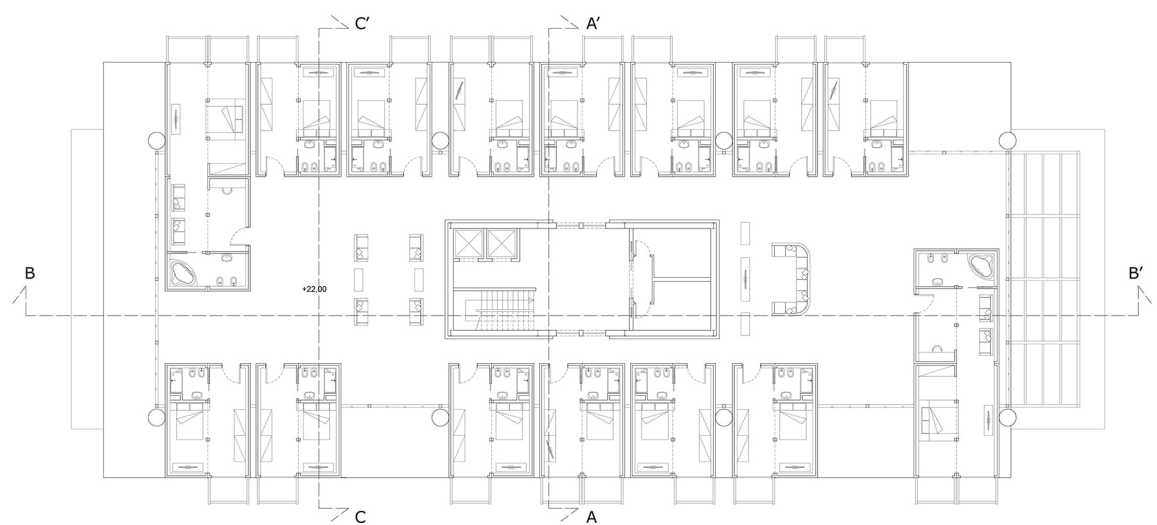
PIANTA LIVELLO +3,00 M _SCALA 1:200



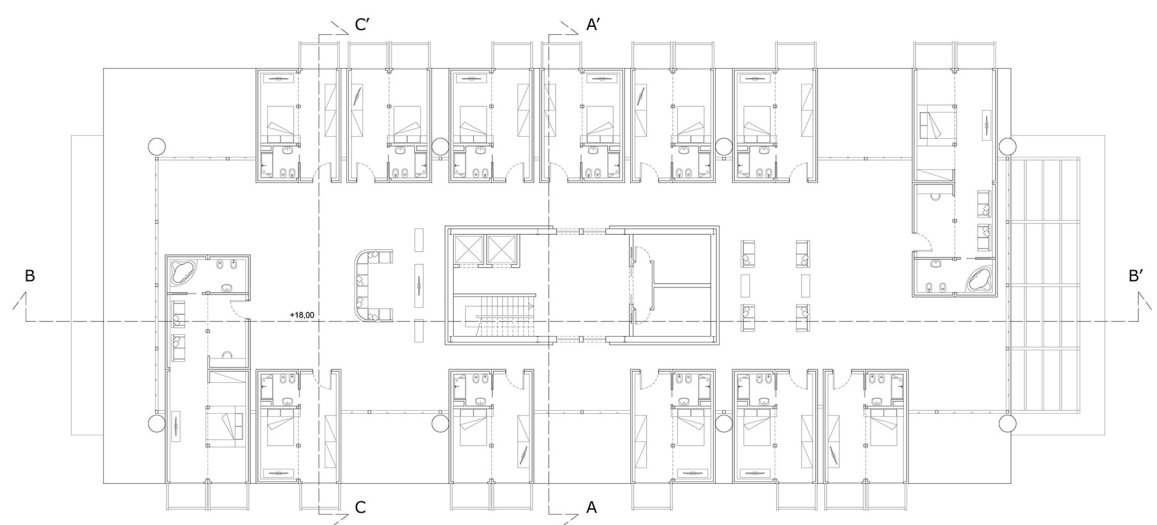
PIANTA LIVELLO +30,00 M _SCALA 1:200



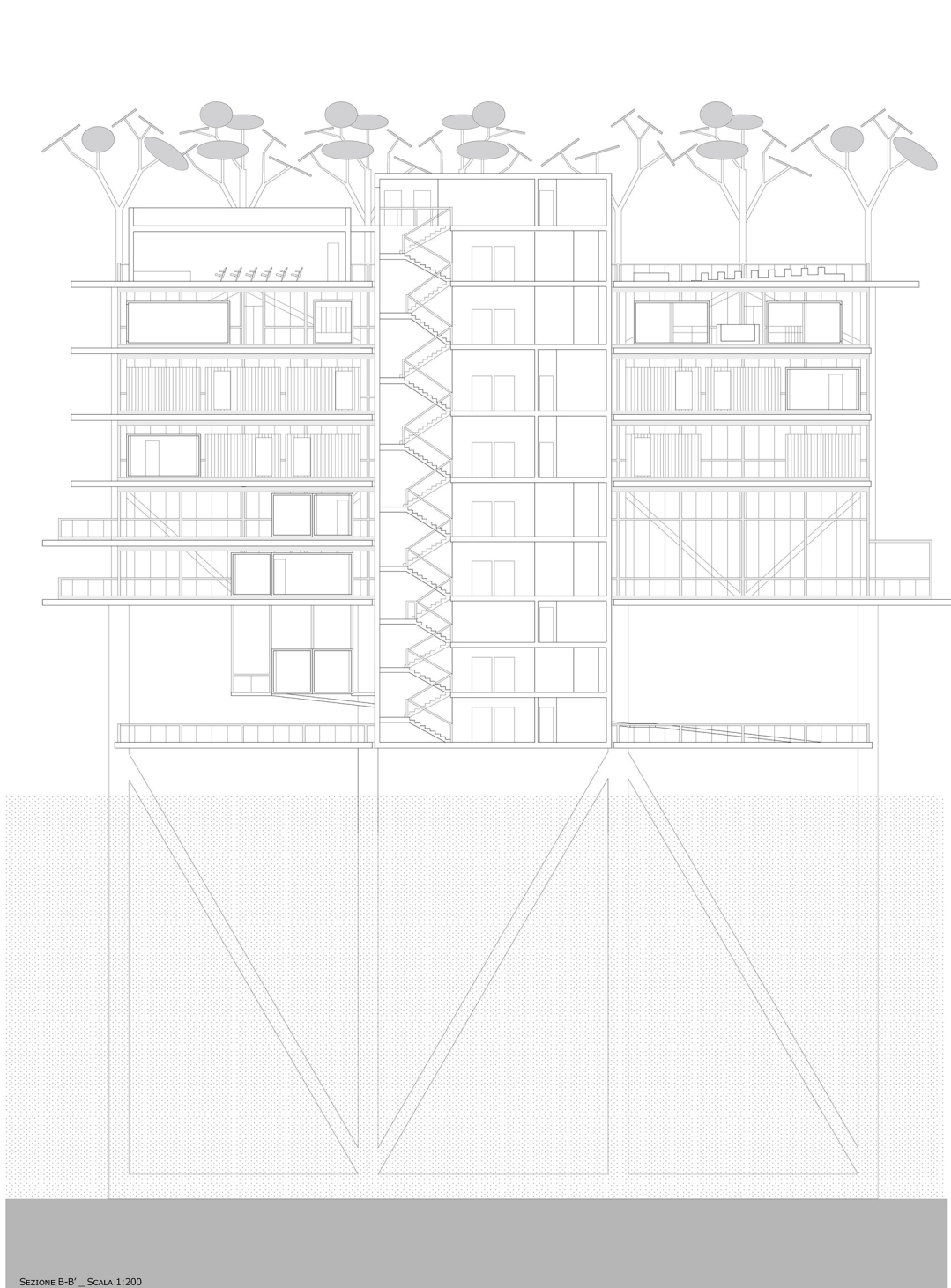
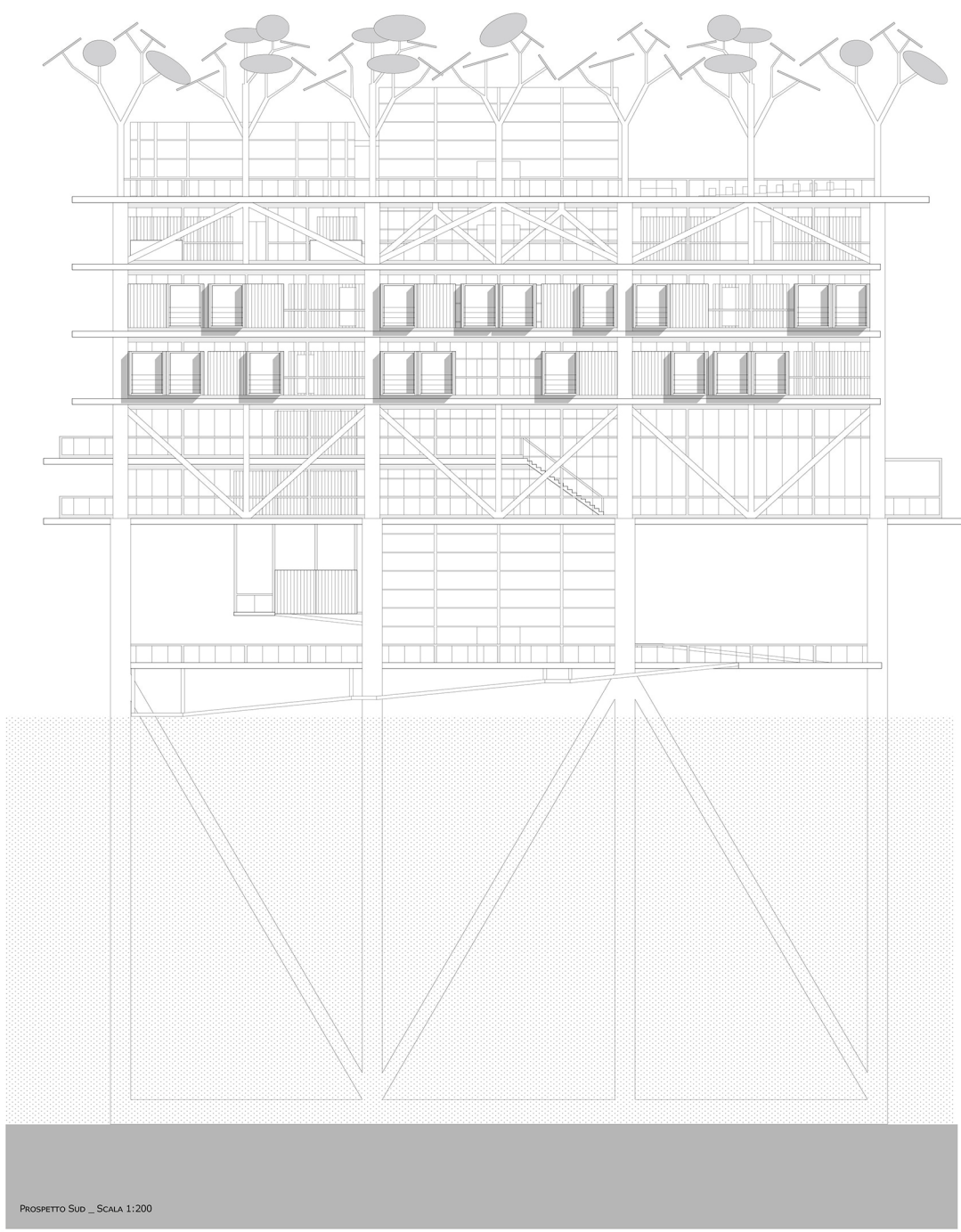
PIANTA LIVELLO +26,00 M _SCALA 1:200



PIANTA LIVELLO +22,00 M _SCALA 1:200



PIANTA LIVELLO +18,00 M _SCALA 1:200





1 - COPERTURA PRATICABILE

- 1.1 ORIZZONTAMENTO SUPERIORE**
 - PANNELLO IN CARTONGESSO 12,5 mm
 - ISOLANTE ACUSTICO 30 mm
 - HE340A 330 mm
 - IPE270
 - PANNELLO DI CHIUSURA IN ALLUMINIO 20 mm
 - MASSETTO DI PENDENZA 60 mm
 - STRATO DI SEPARAZIONE 10 mm
 - GUAINA IMPERMEABILIZZANTE 3 mm
 - ISOLANTE TERMICO 40 mm
 - DISTANZIATORE 30 mm
 - QUADROTTI DI CLS 30 mm

- 1.2 TAMPONATURA ESTERNA**
 - PANNELLO IN CARTONGESSO 12,5 mm
 - BARRIERA AL VAPORE
 - ISOLANTE TERMICO 30 mm
 - STRUTTURA IN ACCIAIO PROFILO A C 150x50x20x1,5 mm
 - ISOLANTE IN LANA MINERALE 30 mm
 - TELO TRASPARENTE IMPERMEABILE 20 mm
 - PROFILI PER LA VENTILAZIONE
 - PANNELLO IN FIBRACIMENTO 12,5 mm
 - FINITURA CON LASTRE DI ACCIAIO CORTEN 15 mm

- 1.3 ORIZZONTAMENTO INFERIORE**
 - PANNELLO IN CARTONGESSO 12,5 mm
 - ISOLANTE ACUSTICO 30 mm
 - HE340A 330 mm
 - IPE270
 - PAVIMENTO GRIGLIATO METALLICO 30 mm
 - PANNELLO DI CHIUSURA IN ALLUMINIO 20 mm
 - ISOLANTE TERMICO 30 mm
 - LAMIERA GRECATA CON SOLETTA COLLABORANTE 110 mm
 - GUAINA ACUSTICA 10 mm
 - MASSETTO IN CALCESTRUZZO 50 mm
 - PAVIMENTAZIONE 10 mm

- 1.4 SOLAIO ESTERNO**
 - PANNELLO DI CHIUSURA IN ALLUMINIO 20 mm
 - HE340A 330 mm
 - IPE270
 - PAVIMENTO GRIGLIATO METALLICO 30 mm
 - PANNELLO DI CHIUSURA IN ALLUMINIO 20 mm
 - ISOLANTE TERMICO 30 mm
 - LAMIERA GRECATA CON SOLETTA COLLABORANTE 110 mm
 - GUAINA IMPERMEABILIZZANTE 3 mm
 - MASSETTO DI PENDENZA 60 mm
 - PAVIMENTO FLOTTANTE 10+15 mm

2 - CENTRO BENESSERE

- 2.1 ORIZZONTAMENTO SUPERIORE**
 - PANNELLO IN CARTONGESSO 12,5 mm
 - ISOLANTE ACUSTICO 30 mm
 - HE340A 330 mm
 - IPE270
 - PAVIMENTO GRIGLIATO METALLICO 30 mm
 - PANNELLO DI CHIUSURA IN ALLUMINIO 20 mm
 - ISOLANTE TERMICO 30 mm
 - LAMIERA GRECATA CON SOLETTA COLLABORANTE 110 mm
 - GUAINA ACUSTICA 10 mm
 - MASSETTO IN CALCESTRUZZO 50 mm
 - PAVIMENTAZIONE 10 mm

- 2.2 TAMPONATURA ESTERNA**
 - INFISSO TRASPARENTE IN ALLUMINIO A TAGLIO TERMICO CON VETROCAMERA STRATIFICATO (3+3)/15/(3+3)

- 2.3 ORIZZONTAMENTO INFERIORE**
 - PANNELLO IN CARTONGESSO 12,5 mm
 - ISOLANTE ACUSTICO 30 mm
 - HE340A 330 mm
 - IPE270
 - PAVIMENTO GRIGLIATO METALLICO 30 mm
 - PANNELLO DI CHIUSURA IN ALLUMINIO 20 mm
 - ISOLANTE TERMICO 30 mm
 - LAMIERA GRECATA CON SOLETTA COLLABORANTE 110 mm
 - GUAINA ACUSTICA 10 mm
 - MASSETTO IN CALCESTRUZZO 50 mm
 - PAVIMENTAZIONE 10 mm

3 - CONTAINER ISO 20"

- 3.1 ORIZZONTAMENTO SUPERIORE**
 - DOPPIO STRATO DI CARTONGESSO ANTIFIAMMA 25 mm
 - PANNELLO DI COMPENSATO 9 mm
 - ISOLANTE TERMICO 40 mm
 - PANNELLO ESTERNO IN ACCIAIO 16 mm

- 3.2 MURO DIVISORIO INTERNO**
 - INTONACO 10 mm
 - DOPPIO STRATO DI CARTONGESSO 25 mm
 - MATERASSINO COIBENTANTE
 - PROFILO A C 50x75x0,6
 - DOPPIO STRATO DI CARTONGESSO 25 mm
 - MALTA DI CEMENTO 6 mm
 - RIVESTIMENTO 7 mm

- 3.3 ORIZZONTAMENTO INFERIORE**
 - PANNELLO ESTERNO IN ACCIAIO 16 mm
 - ISOLANTE TERMICO 40 mm
 - PANNELLO DI COMPENSATO 9 mm
 - PAVIMENTAZIONE 30 mm

4 - ALLOGGI

- 4.1 ORIZZONTAMENTO SUPERIORE**
 - PANNELLO IN CARTONGESSO 12,5 mm
 - ISOLANTE ACUSTICO 30 mm
 - HE340A 330 mm
 - IPE270
 - PAVIMENTO GRIGLIATO METALLICO 30 mm
 - PANNELLO DI CHIUSURA IN ALLUMINIO 20 mm
 - ISOLANTE TERMICO 30 mm
 - LAMIERA GRECATA CON SOLETTA COLLABORANTE 110 mm
 - GUAINA ACUSTICA 10 mm
 - MASSETTO IN CALCESTRUZZO 50 mm
 - PAVIMENTAZIONE 10 mm

- 4.2 TAMPONATURA ESTERNA**
 - INFISSO TRASPARENTE IN ALLUMINIO A TAGLIO TERMICO CON VETROCAMERA STRATIFICATO (3+3)/15/(3+3)

- 4.3 ORIZZONTAMENTO INFERIORE**
 - PANNELLO IN CARTONGESSO 12,5 mm
 - ISOLANTE ACUSTICO 30 mm
 - HE340A 330 mm
 - IPE270
 - PAVIMENTO GRIGLIATO METALLICO 30 mm
 - PANNELLO DI CHIUSURA IN ALLUMINIO 20 mm
 - ISOLANTE TERMICO 30 mm
 - LAMIERA GRECATA CON SOLETTA COLLABORANTE 110 mm
 - GUAINA ACUSTICA 10 mm
 - MASSETTO IN CALCESTRUZZO 50 mm
 - PAVIMENTAZIONE 10 mm

5 - BAR/RISTORANTE

- 5.1 ORIZZONTAMENTO SUPERIORE**
 - PANNELLO IN CARTONGESSO 12,5 mm
 - ISOLANTE ACUSTICO 30 mm
 - HE340A 330 mm
 - IPE270
 - PAVIMENTO GRIGLIATO METALLICO 30 mm
 - PANNELLO DI CHIUSURA IN ALLUMINIO 20 mm
 - ISOLANTE TERMICO 30 mm
 - LAMIERA GRECATA CON SOLETTA COLLABORANTE 110 mm
 - GUAINA ACUSTICA 10 mm
 - MASSETTO IN CALCESTRUZZO 50 mm
 - PAVIMENTAZIONE 10 mm

- 5.2 TAMPONATURA ESTERNA**
 - INFISSO TRASPARENTE IN ALLUMINIO A TAGLIO TERMICO CON VETROCAMERA STRATIFICATO (3+3)/15/(3+3)

- 5.3 ORIZZONTAMENTO INFERIORE**
 - PANNELLO IN CARTONGESSO 12,5 mm
 - ISOLANTE ACUSTICO 30 mm
 - HE340A 330 mm
 - IPE270
 - PAVIMENTO GRIGLIATO METALLICO 30 mm
 - PANNELLO DI CHIUSURA IN ALLUMINIO 20 mm
 - ISOLANTE TERMICO 30 mm
 - LAMIERA GRECATA CON SOLETTA COLLABORANTE 110 mm
 - GUAINA ACUSTICA 10 mm
 - MASSETTO IN CALCESTRUZZO 50 mm
 - PAVIMENTAZIONE 10 mm

- 6 - PASSERELLA SOSPESA**
 - PROFILO UPN160 160 mm
 - PAVIMENTO GRIGLIATO METALLICO 30 mm

- 7 - STRUTTURA ESISTENTE**
 - HE340A 330 mm
 - IPE270
 - PAVIMENTO GRIGLIATO METALLICO 30 mm

