



Laureando: Marco Marcozzi

TITOLO TESI: La Casa Comune: una Proposta  
 Relatore: prof. Gabriele Mastrigli

La casa comune è uno stile di vita che si formalizza in una proposta progettuale, con il fine di dare una soluzione ai problemi economici e sociali delle nuove generazioni, attraverso la definizione di spazi adatti alla vita comunitaria, e alla condivisione dei beni.  
 Il progetto parte dalla formazione della comunità, che cambia le funzioni e gli spazi in base alle energie, le competenze e le passioni dei partecipanti. In questa proposta si prende in esame la riqualificazione di un edificio proto-industriale nel comune di Monsampolo del Tronto, in cui si installa una nuova struttura in cemento armato che ridefinisce le zone: produttiva al piano terra, collettiva al piano primo e individuale al secondo e terzo piano. Ogni spazio ha una conformazione flessibile per rispondere alle variazioni della comunità.

**MIGUEL BENASAYAG GERARD SCHMIT**  
 L'epoca delle passioni tristi

Gli psicologi M. Benasayag e G. Schmit, nel saggio "L'epoca delle passioni tristi", analizzano la situazione psichica delle nuove generazioni, evidenziando una sfiducia verso il futuro, dovuta alla crisi del positivismo e del pensiero razionale, che ci ha portati a un regime di competizione selvaggia. Una risposta a questa condizione di isolamento è la riscoperta del concetto di solidarietà e appartenenza ad una comunità.

**LA CASA COMUNE NELL'EPOCA DELLE PASSIONI TRISTI**

La ricerca storica è stata svolta a partire dalla fine del XVIII sec, con il Falansterio di Fourier, progettato sulla necessità di far conciliare il lavoro con le passioni umane, passando per l'esperienza del familisterio, per finire con le comuni della controcultura, nate spontaneamente negli Stati Uniti e in Europa dalla metà del novecento. Queste seguono varie linee di pensiero: le comuni utopistiche o sociali, evoluzione delle esperienze ottocentesche, le comuni rurali o hippie, fondate sull'anarchia, e le comuni religiose. Molte di queste sono attive tuttora.



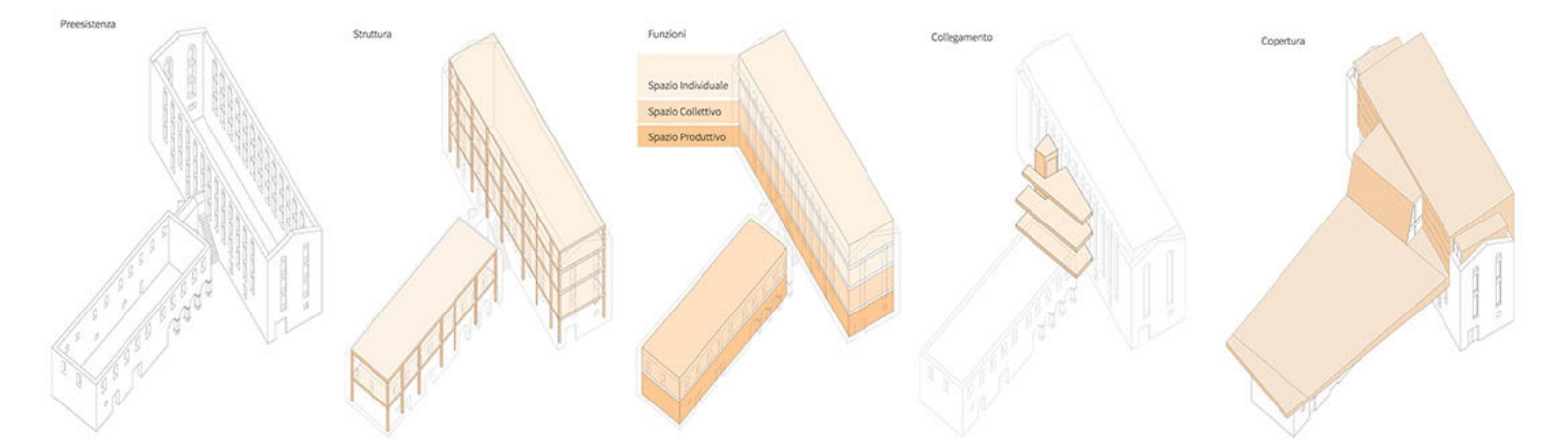
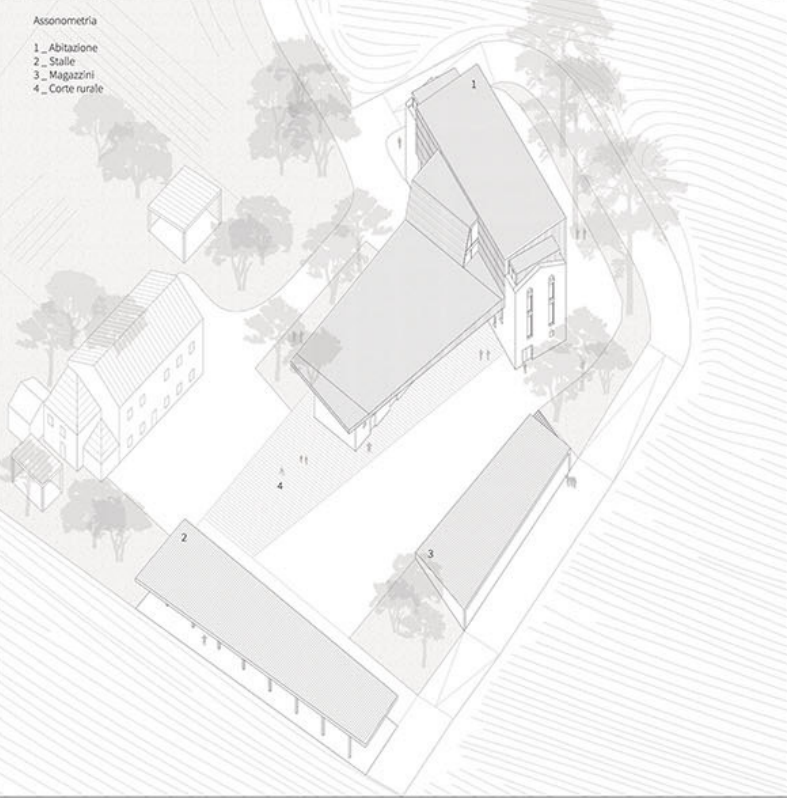
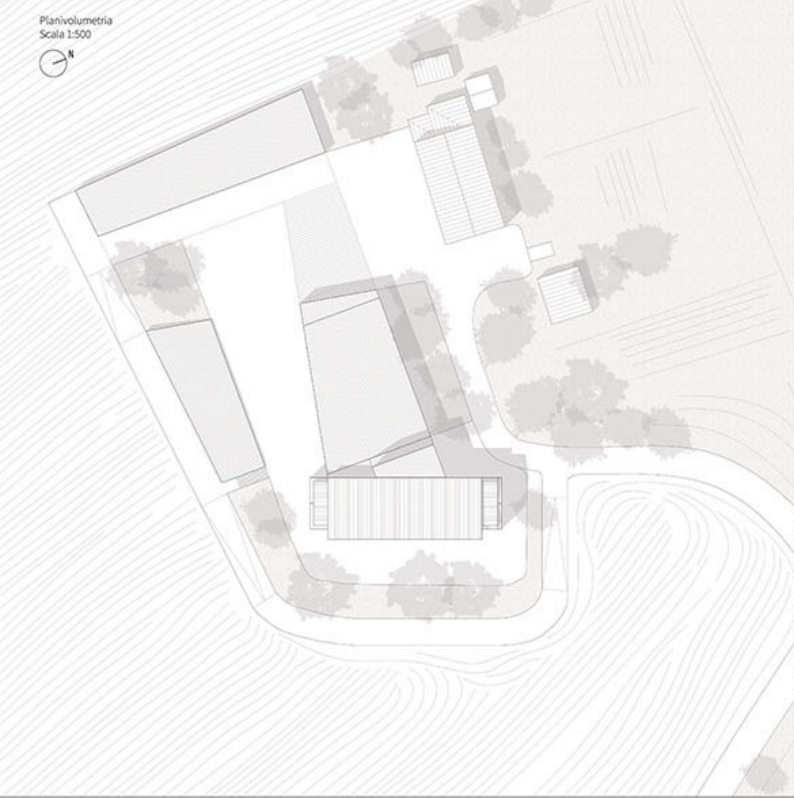
**LA COMUNE DI BAGNAIA E LA RETE ITALIANA VILLAGGI ECOLOGICI**

In Italia il fenomeno delle comuni è piuttosto sviluppato: la rete italiana villaggi ecologici ne conta circa 30 all'attivo. L'esempio della Comune di Bagnai, è rappresentativo: formatasi dall'unione di due gruppi autosufficienti, nel 1975 conta oggi 18 persone. Si basa sul principio di equità dei diritti e dei doveri, sulla totale condivisione economica, agricoltura biologica, allevamento, metodo del consenso, autosufficienza, impegno politico e sociale.



**DALLA COMUNITA' ALLA COMUNE**

Dato che il processo di "comunitarizzazione" dell'individuo è molto arduo, l'approccio più adatto è la formazione spontanea. Le comuni del dopoguerra sono nate da persone con idee e stili di vita simili, e molte di queste sono attive ancora oggi. Inevitabilmente quindi formare una comune vuol dire formare una comunità. Nella prima fase di progetto, ho stilato una lista di persone fisiche, componenti della comune, ciascuna con la propria personalità, competenza e passioni.





Laureando: Marco Marcozzi



TITOLO TESI: La Casa Comune: una Proposta  
Relatore: prof. Gabriele Mastrigli

La casa comune è uno stile di vita che si formalizza in una proposta progettuale, con il fine di dare una soluzione ai problemi economici e sociali delle nuove generazioni, attraverso la definizione di spazi adatti alla vita comunitaria, e alla condivisione dei beni.  
Il progetto parte dalle formazioni della comunità, che cambia le funzioni e gli spazi in base alle energie, le competenze e le passioni dei partecipanti. In questa proposta si prende in esame la riqualificazione di un edificio proto-industriale nel comune di Monsampolo del Tronto, in cui si installa una nuova struttura in cemento armato che ridefinisce le zone: produttiva al piano terra, collettiva a piano primo e individuale al secondo e terzo piano. Ogni spazio ha una conformazione flessibile per rispondere alle variazioni della comunità.

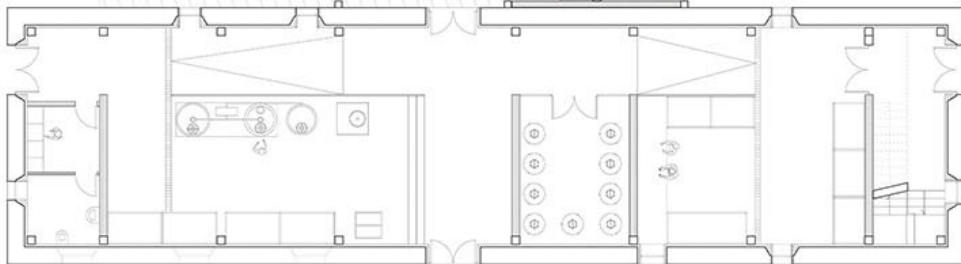
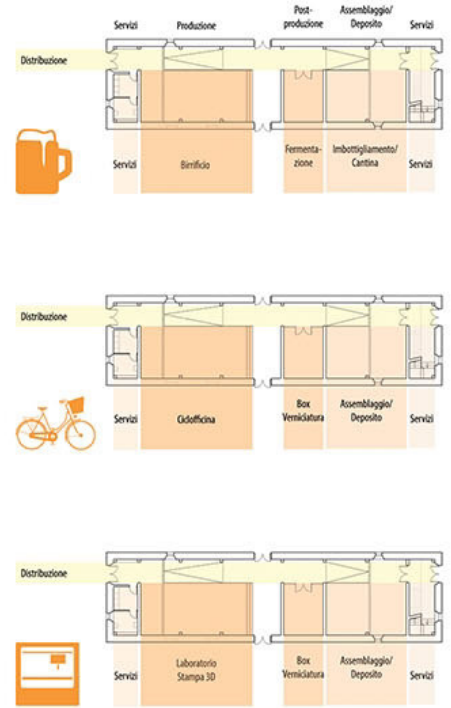
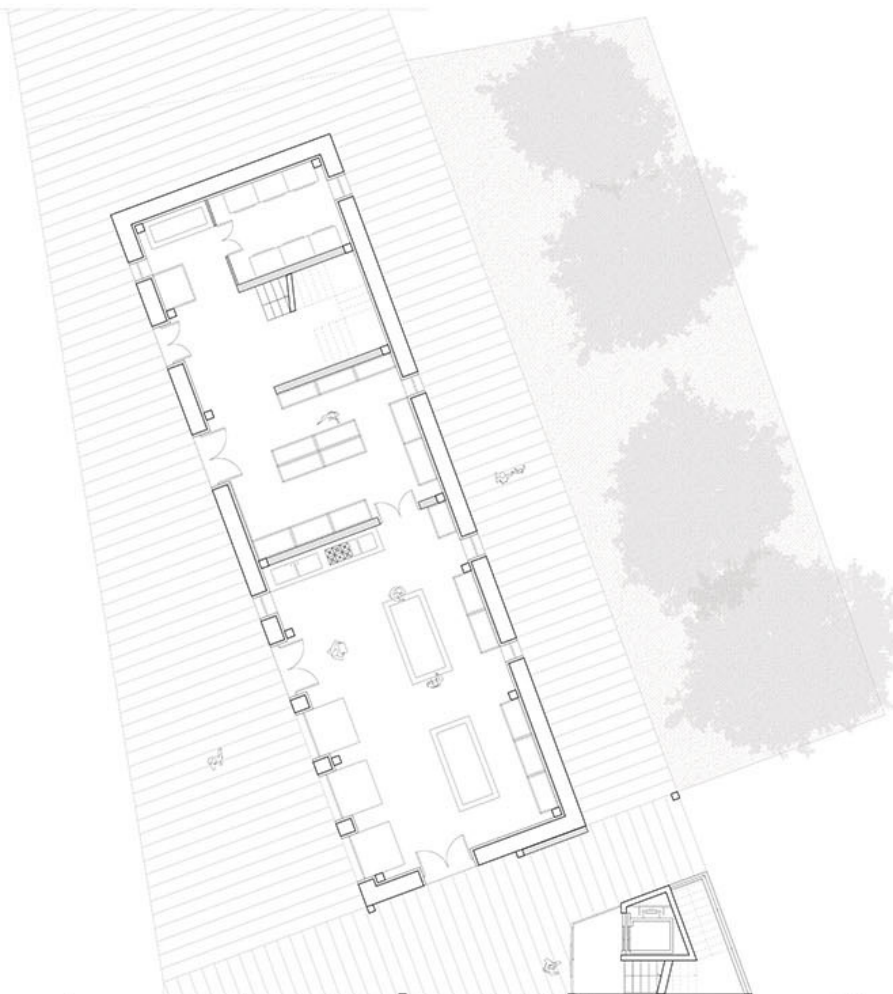


Sezione A-A

Scala 1:100



Pianta Piano Terra  
Scala 1:100





Laureando: Marco Marcozzi



TITOLO TESI: La Casa Comune: una Proposta

Relatore: prof. Gabriele Mastrigli

La casa comune è uno stile di vita che si formalizza in una proposta progettuale, con il fine di dare una soluzione ai problemi economici e sociali delle nuove generazioni, attraverso la definizione di spazi adatti alla vita comunitaria, e alla condivisione dei beni.  
Il progetto parte dalla formazione della comunità, che cambia le funzioni e gli spazi in base alle energie, le competenze e le passioni dei partecipanti. In questa proposta si prende in esame la riqualificazione di un edificio proto-industriale nel comune di Monsampolo del Tronto, in cui si installa una nuova struttura in cemento armato che ridefinisce le zone: produttiva al piano terra, collettiva a piano primo e individuale al secondo e terzo piano. Ogni spazio ha una conformazione flessibile per rispondere alle variazioni della comunità.



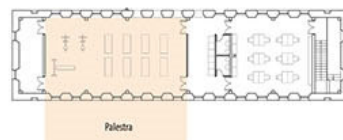
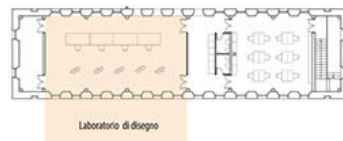
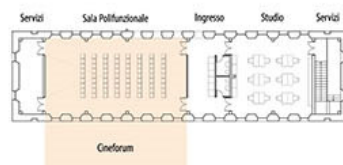
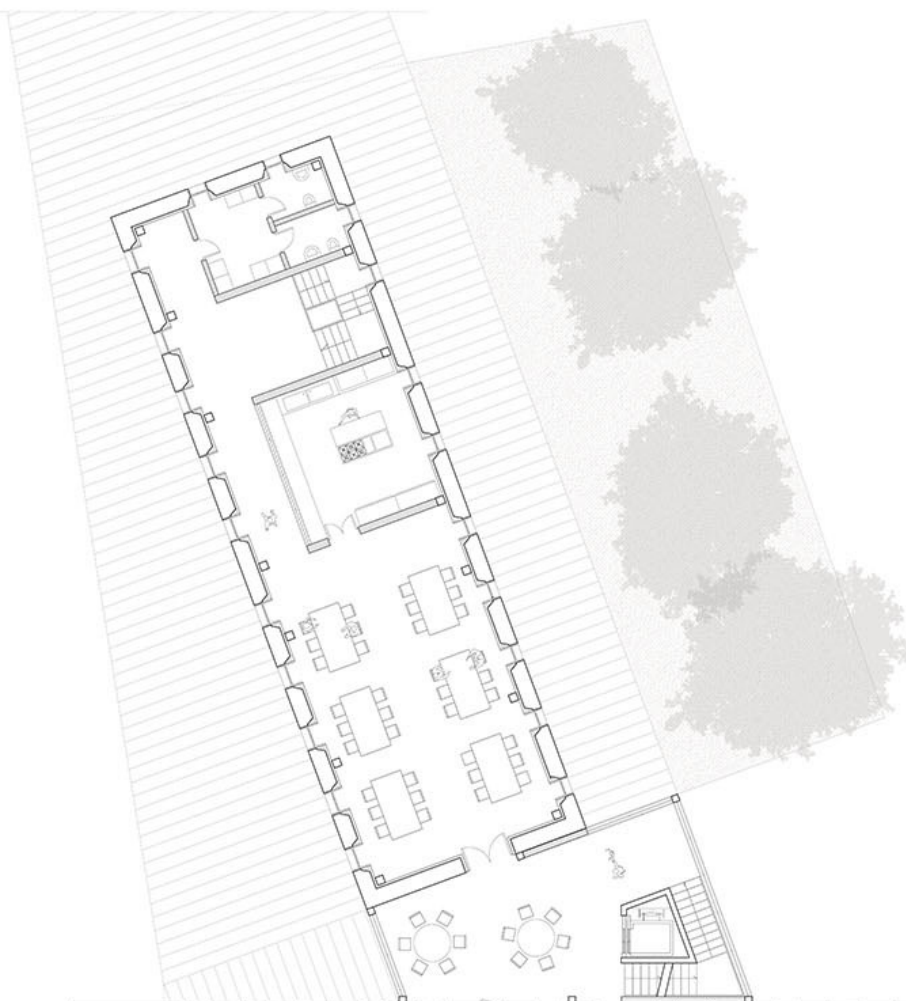
Sezione B-B

Scala 1:100



Pianta Piano Primo

Scala 1:100





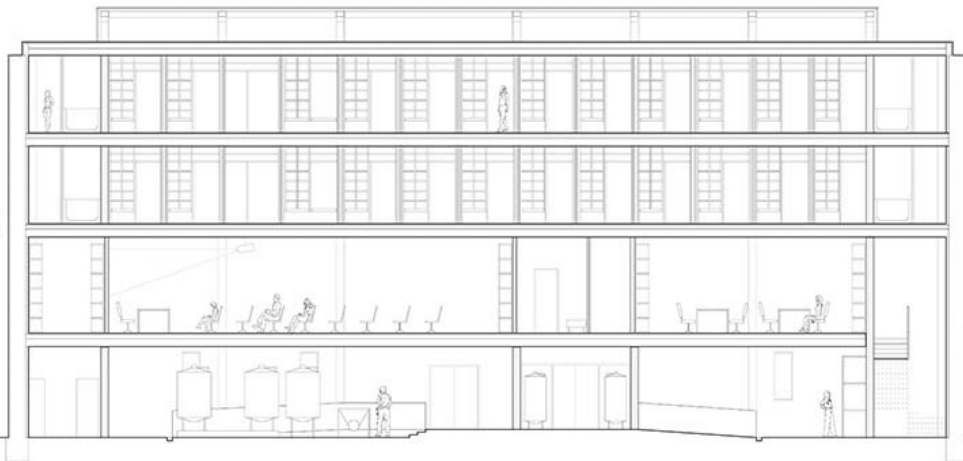
Laureando: Marco Marcozzi



TITOLO TESTI: La Casa Comune: una Proposta

Relatore: prof. Gabriele Mastrigli

La casa comune è uno stile di vita che si formalizza in una proposta progettuale, con il fine di dare una soluzione ai problemi economici e sociali delle nuove generazioni, attraverso la definizione di spazi adatti alla vita comunitaria, e alla condivisione dei beni. Il progetto parte dalla formazione della comunità, che cambia le funzioni e gli spazi in base alle energie, le competenze e le passioni dei partecipanti. In questa proposta si prende in esame la riqualificazione di un edificio proto-industriale nel comune di Monsampolo del Tronto, in cui si installa una nuova struttura in cemento armato che ridefinisce le zone: produttiva al piano terra, collettiva a piano primo e individuale al secondo e terzo piano. Ogni spazio ha una conformazione flessibile per rispondere alle variazioni della comunità.



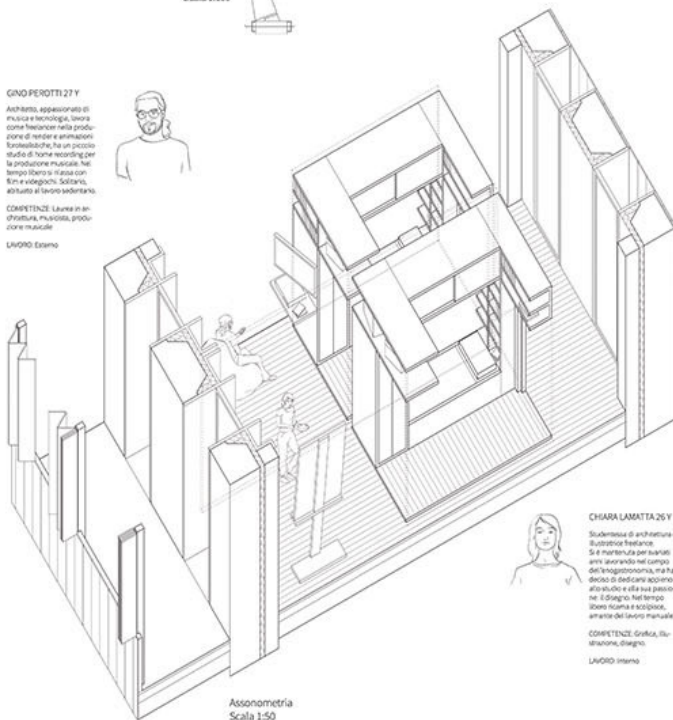
Sezione C-C  
Scala 1:100

GINO PEROTTI 27 Y

Architetto, appassionato di musica e tecnologia, lavora come freelancer nella produzione di render e animazioni 3D per il settore del design. Nel tempo libero si dedica alla produzione musicale. Nel tempo libero si dedica alla produzione musicale. Nel tempo libero si dedica alla produzione musicale.

COMPETENZE Laurea in architettura, musica, produzione musicale

LAVORO Esterno



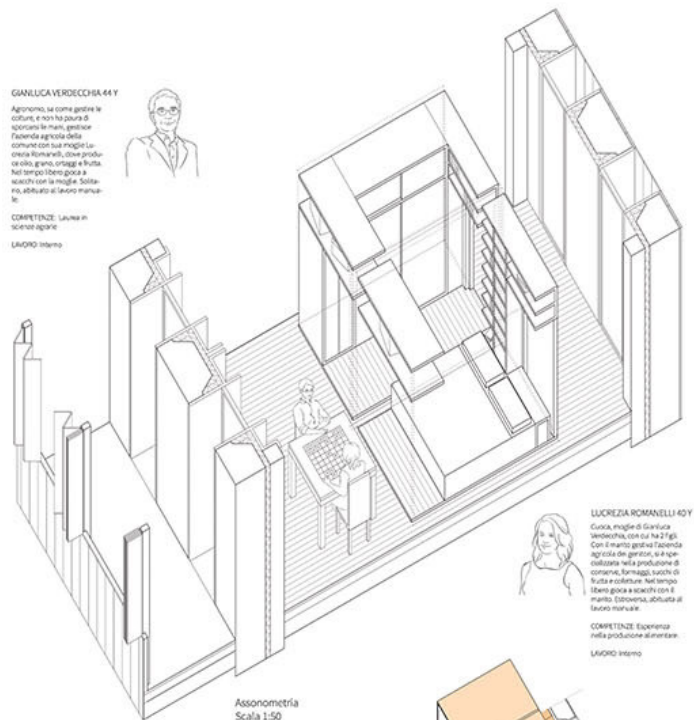
Assonometria  
Scala 1:50

GIANLUCA VERDECCHIA 64 Y

Agriologo, sa come gestire le colture, e non ha paura di sporciarsi le mani, gestisce l'azienda agricola della comunità con sua moglie Lucrezia Romanelli, dove producono olio, grano, vitigno e frutta. Nel tempo libero gioca a scacchi con la moglie. Solitario, abituato al lavoro manuale.

COMPETENZE Laurea in scienze agrarie

LAVORO Interno



Assonometria  
Scala 1:50

CHIARA LAMATTA 26 Y

Studentessa di architettura e illustrazione freelance. Si è specializzata per i suoi studi nel campo dell'ergonomia, ma ha deciso di dedicare il suo tempo libero a studiare e alla sua passione: il disegno. Nel tempo libero scuma e sottile, amante del lavoro manuale.

COMPETENZE Grafica, illustrazione, disegno

LAVORO Interno

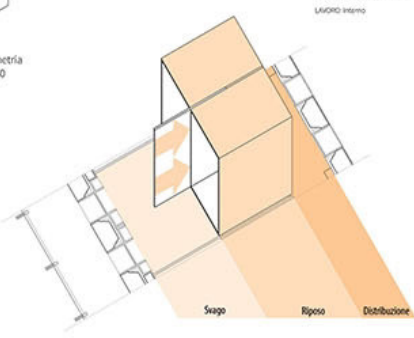
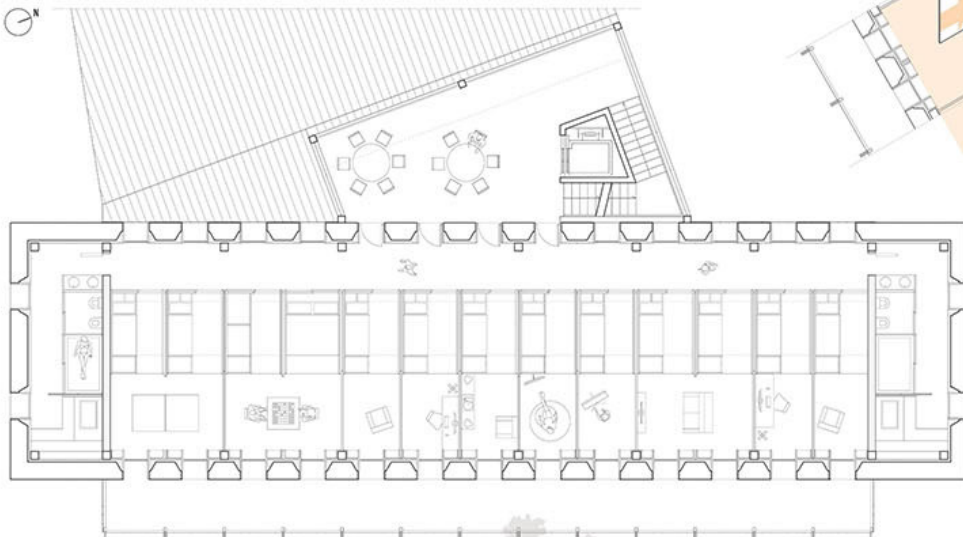
LUCREZIA ROMANELLI 40 Y

Cuoca, moglie di Gianluca Verdecchia, con cui ha 2 figli. Con il marito gestisce l'azienda agricola dei genitori, si è specializzata nella produzione di conserve, formaggi, succhi di frutta e colture. Nel tempo libero gioca a scacchi con il marito. Esperta, abituata al lavoro manuale.

COMPETENZE Esperienza nella produzione alimentare

LAVORO Interno

Pianta Piano Secondo  
Scala 1:100



Svego Riposo Distribuzione