



TITOLO TESI: SQUARE_Centro integrato per i servizi sociali e le attività commerciali di Visso

Relatore: prof. Marco d'Annunziis

La città di Visso, comune situato nell'entroterra maceratese, nel cuore dei Monti Sibillini eletto anche uno dei Borghi d'Italia, si trova a 608 mt di altezza in una conca tra il torrente Ussita e il fiume Nera nella provincia di Macerata. Tra gli elementi più caratterizzanti del centro storico si annovera sicuramente la Piazza Martiri Vissani, fulcro vitale della città, e la presenza di svariati scorci in cui la natura diventa la quinta scenica della città. I danni del terremoto del 30 ottobre, giorno del sisma che ha danneggiato la maggior parte del borgo, ha privato la popolazione di quegli spazi di incontro quotidiani, da qui è nata la necessità di dare alla popolazione un nuovo spazio in cui ricreare quell'atmosfera familiare caratteristica del borgo. Terminata la fase di ricerca, che ha visto una collaborazione tra il Comune di Visso e l'Università di Camerino, si è deciso quindi di progettare un nuovo spazio pubblico che potesse offrire gli stessi servizi che erano presenti nel borgo storico. Tenendo conto delle esigenze degli abitanti, il progetto mira quindi ad evitare lo spopolamento del territorio.

Laureando: Alessandro Angelini

CONCEPT PROGETTUALE

1. Visso, Piazza dei Martiri Vissani e Piazza Pietro Capvzi; luogo di incontro e di passaggio degli abitanti, presenta i principali servizi e la maggior parte delle attività commerciali. Zona rossa completamente abbandonata.

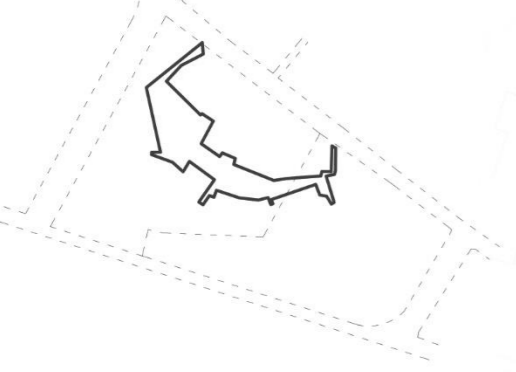


2. Ricreare un'idea di Piazza; si propone un luogo di incontro familiare per la comunità locale dove si potranno ristabilire le attività commerciali e i principali servizi.

*Ordinanza 9 del 14/12/2016: Delocalizzazione immediata e temporanea delle attività economiche danneggiate dagli eventi sismici del 24 agosto, 26 e 30 ottobre 2016.



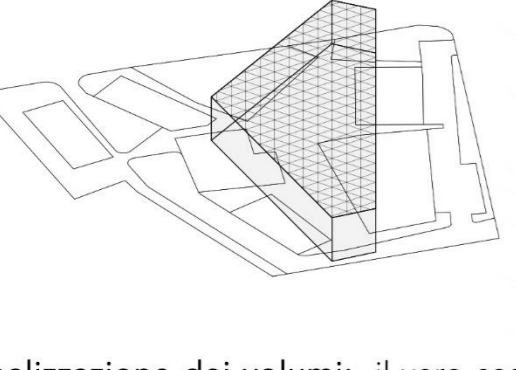
3. Traslazione nell'area designata; dallo Studio di Fattibilità redatto in collaborazione con il Comune di Visso. Traslazione effettiva della sagoma della piazza tenendo conto dell'area di progetto.



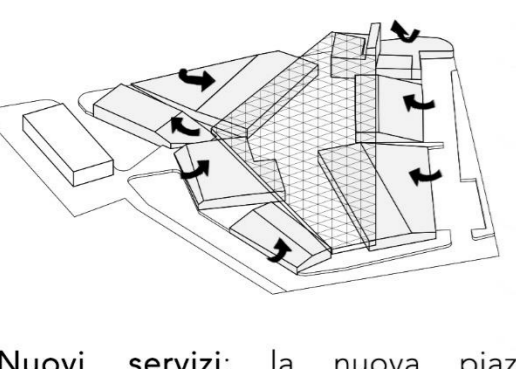
4. Assegnare una terza dimensione alla piazza; fare un calco della spazio vuoto e realizzare un solido.



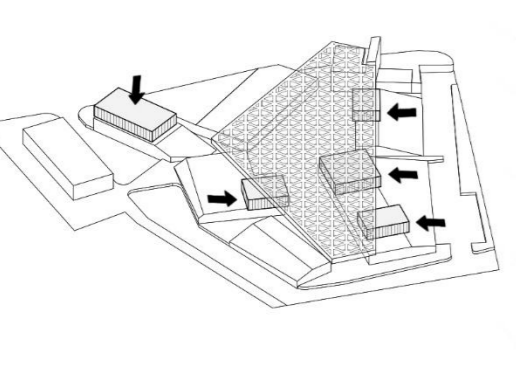
5. Reinterpretazione della Forma.



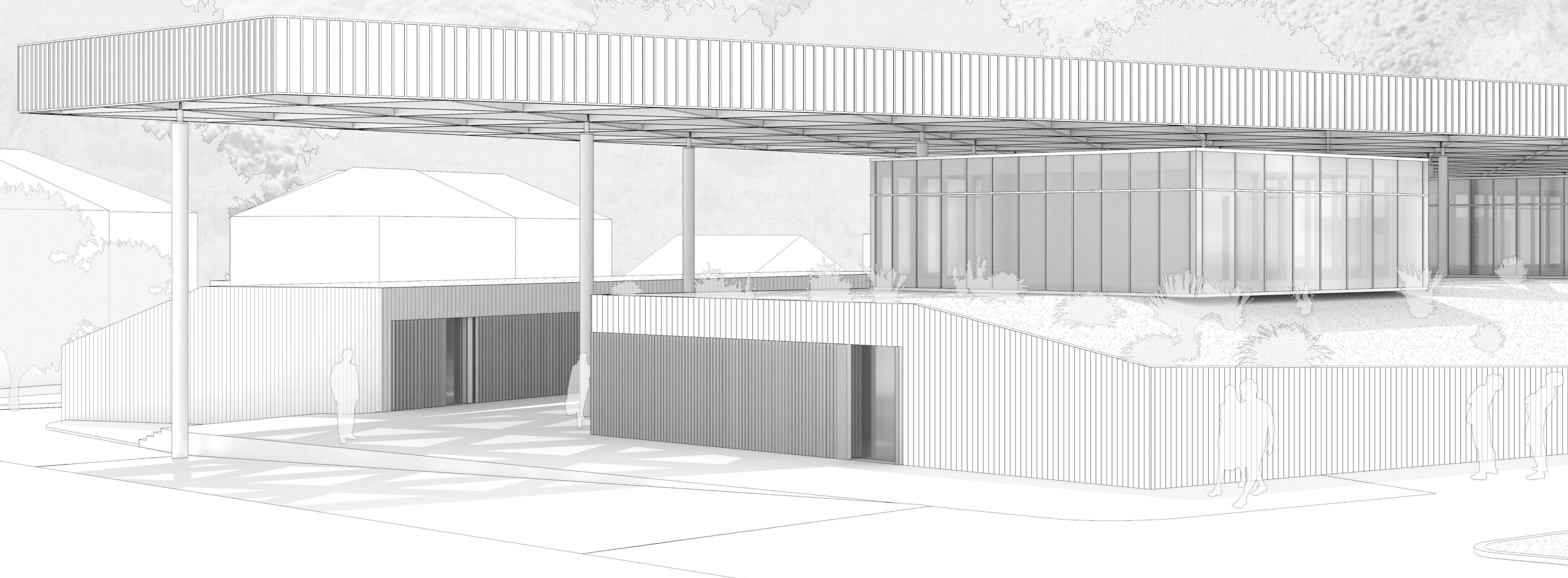
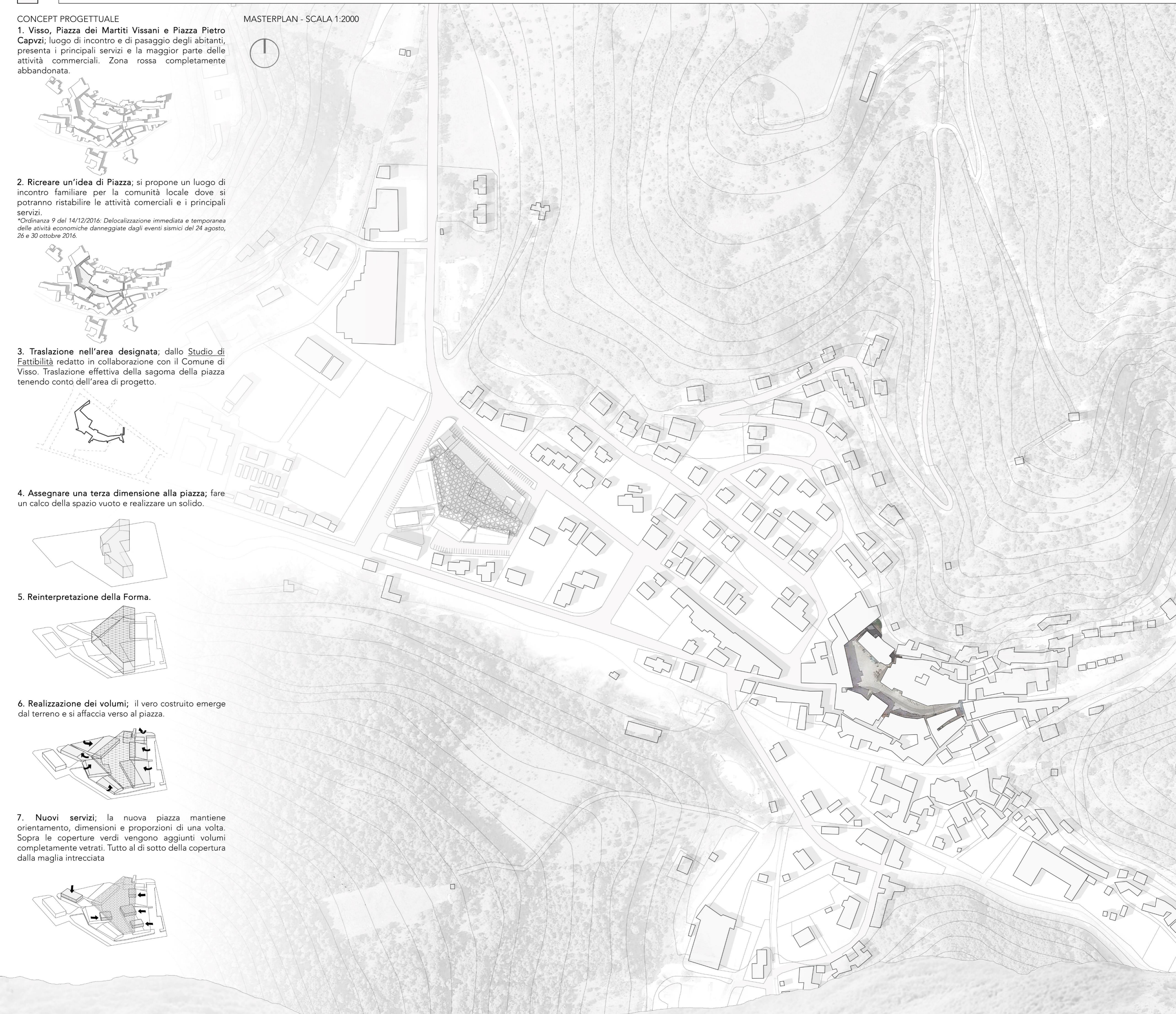
6. Realizzazione dei volumi; il vero costruito emerge dal terreno e si affaccia verso al piazza.

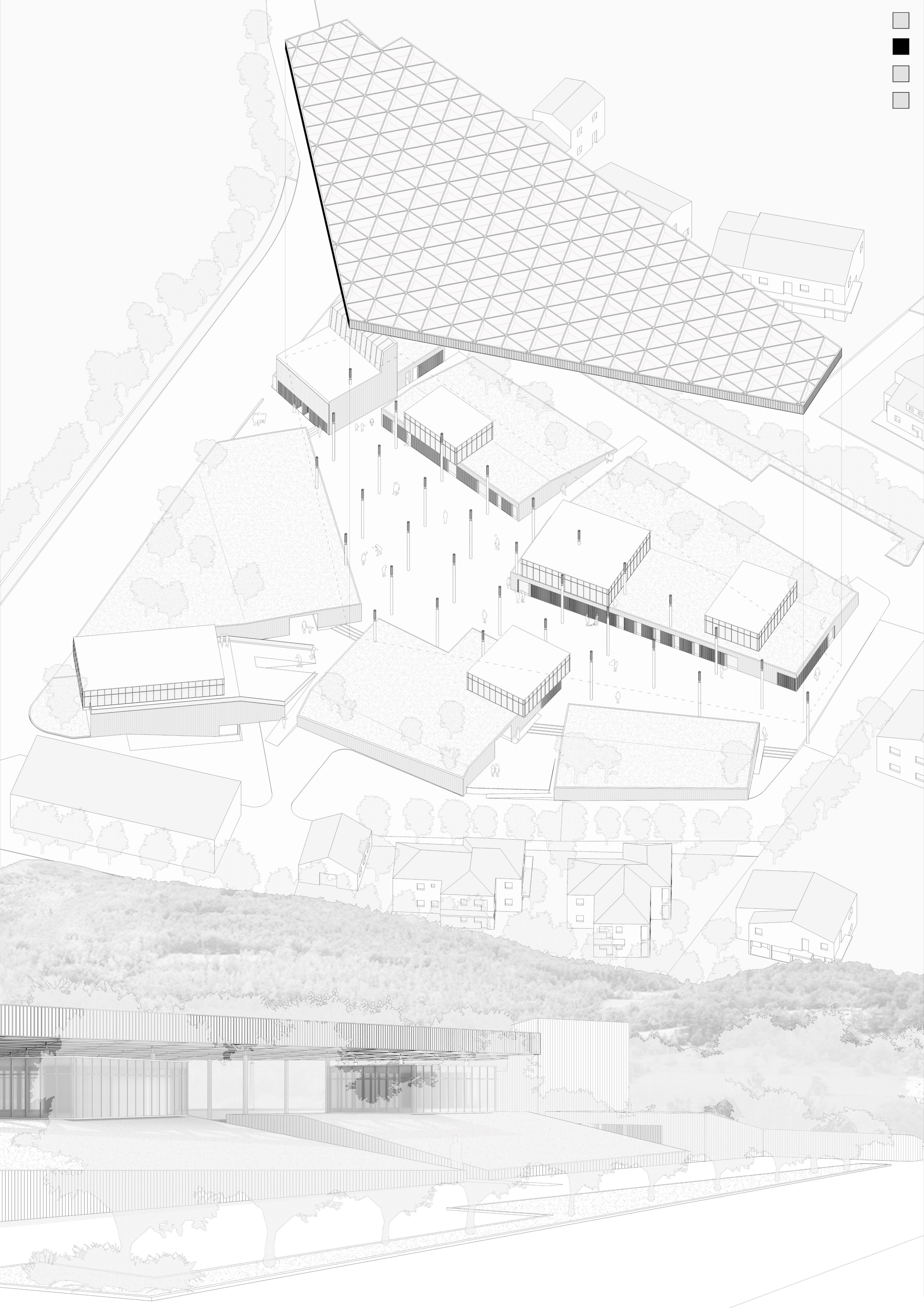


7. Nuovi servizi; la nuova piazza mantiene orientamento, dimensioni e proporzioni di una volta. Sopra le coperture verdi vengono aggiunti volumi completamente vetrati. Tutto al di sotto della copertura dalla maglia intrecciata

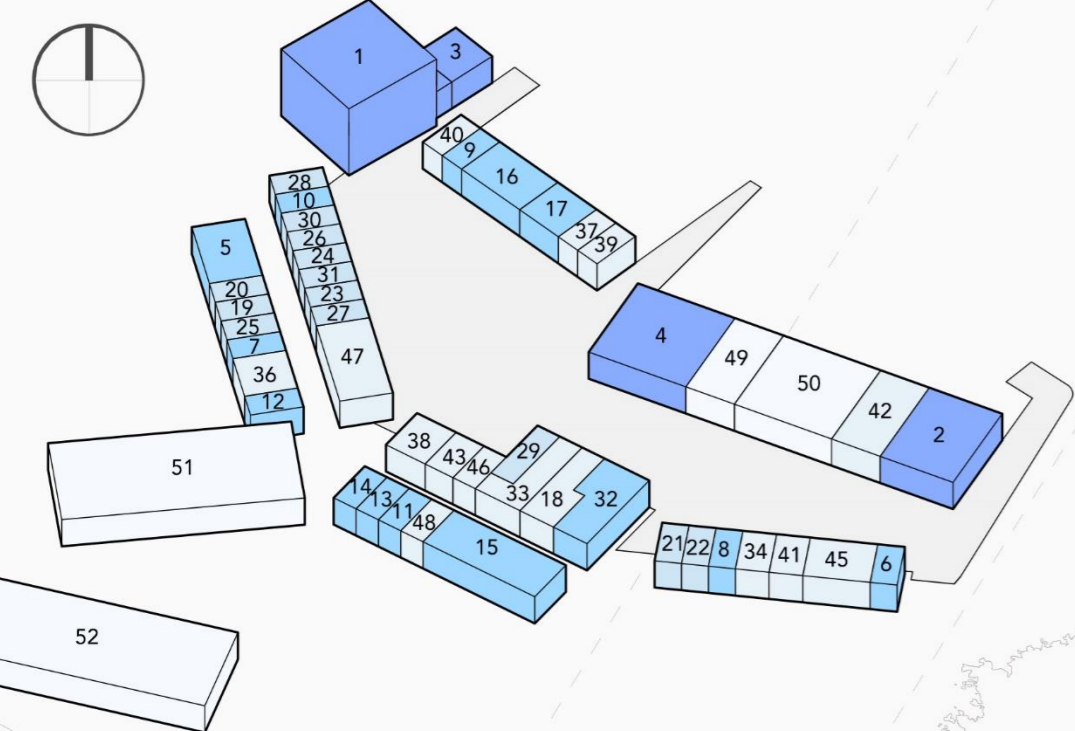


MASTERPLAN - SCALA 1:2000

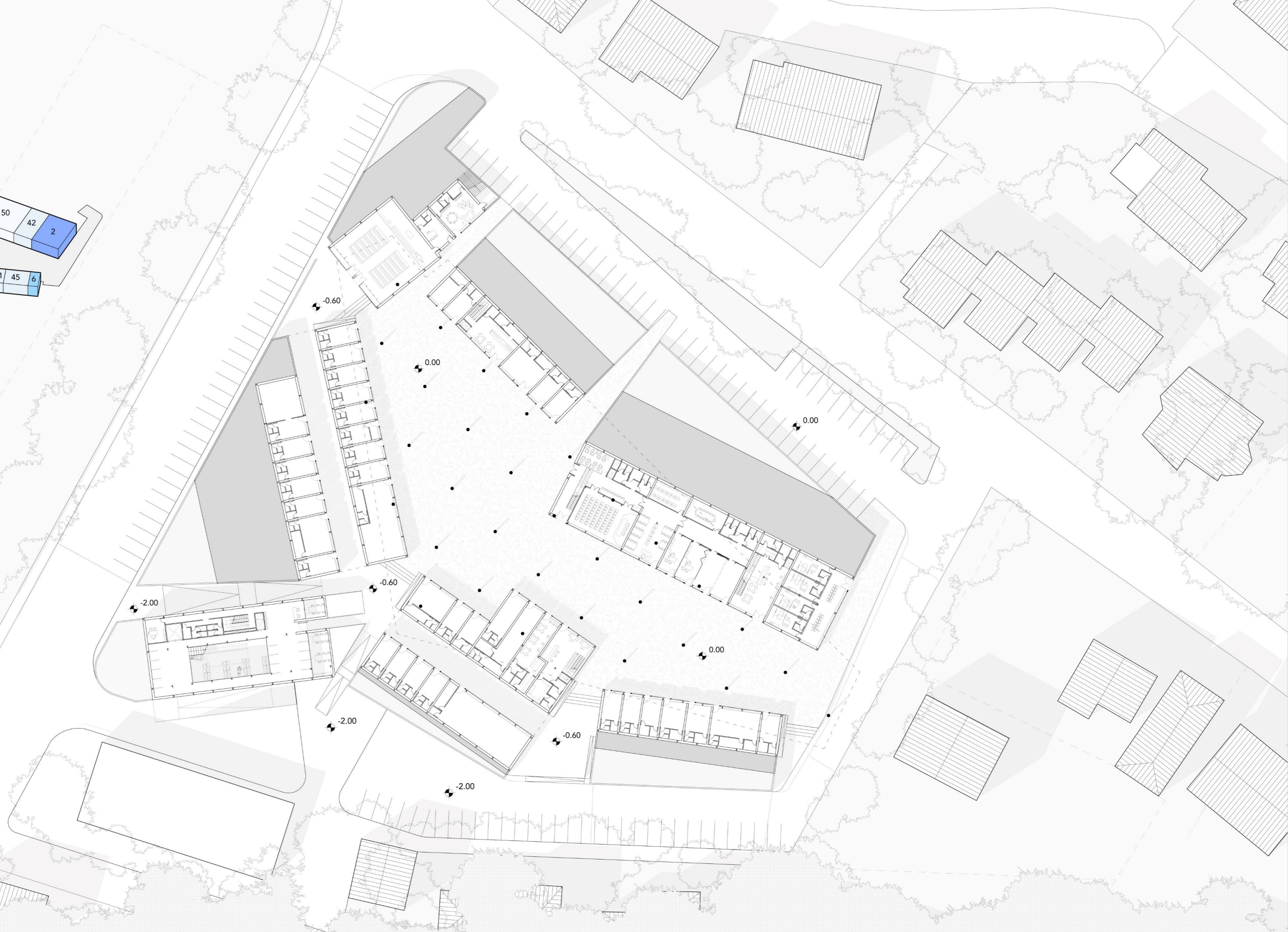




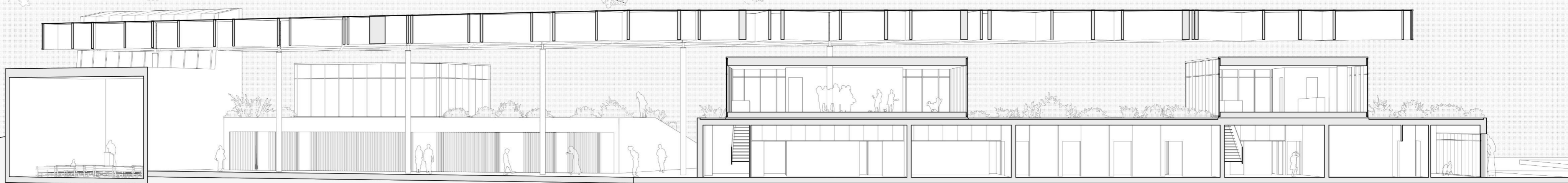
PIANTA PIANO TERRA - SCALA 1:500
CONCEPT FUNZIONALE



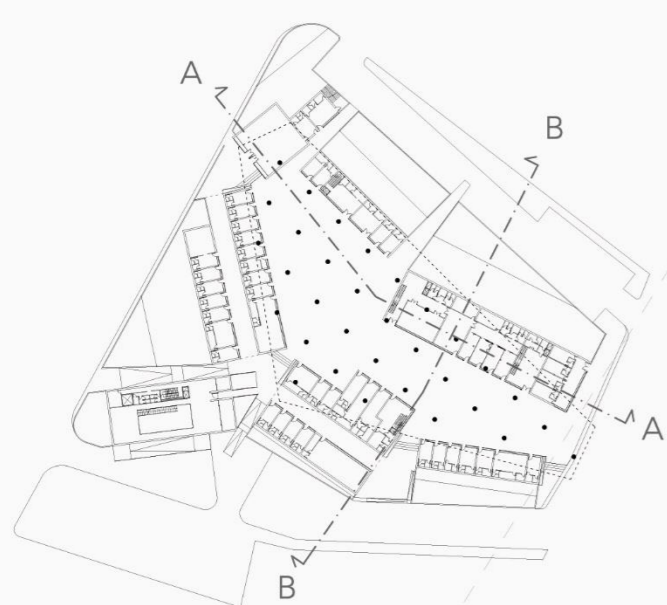
- 1. FINALITA' DI CULTO
- 2. POLIAMBULATORIO
- 3. LUDOTECA
- 4. CENTRO DI AGGREGAZIONE
- 5-19. ARTIGIANALE
- 20-31. UFFICIO
- 32-48. COMMERCIALE
- 49. BIBLIOTECA
- 50. LOCALI PER ASSOCIAZIONI
- 51. MUSEO E DEPOSITO OPERE D'ARTE
- 52. CENTRO POLIFUNZIONALE CRI



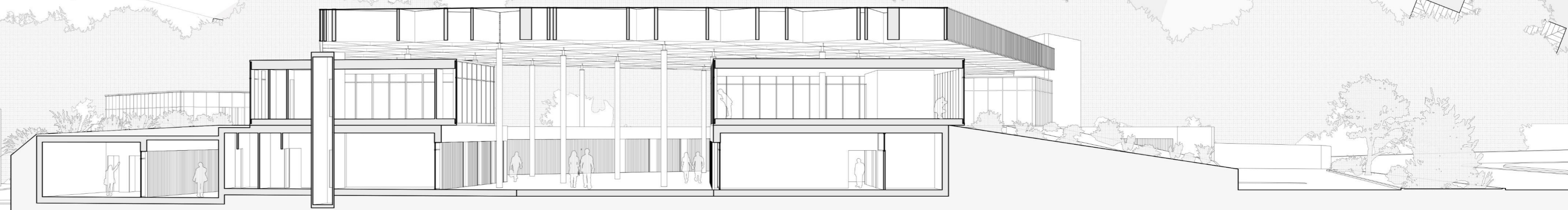
SEZIONE AA - SCALA 1:200



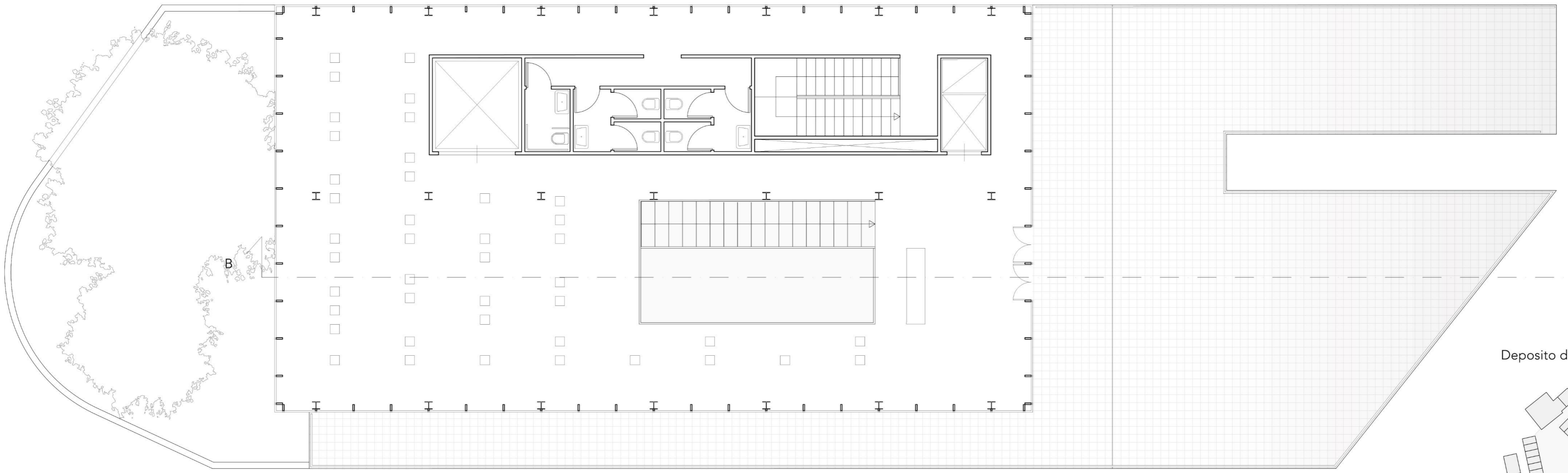
PIANTA PIANO PRIMO - SCALA 1:500



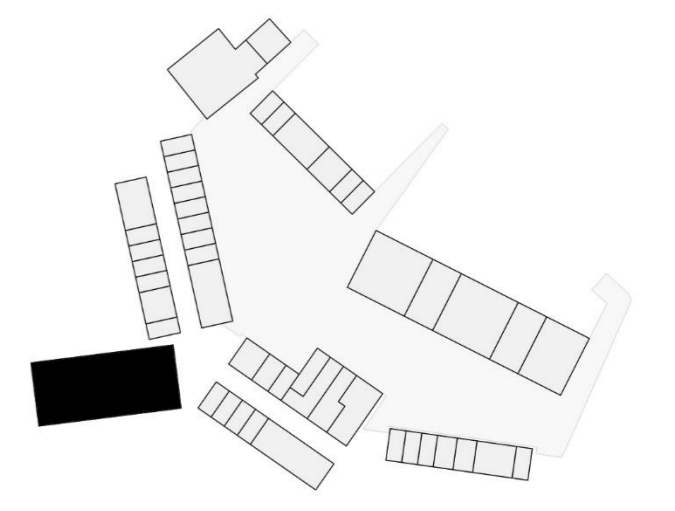
SEZIONE BB - SCALA 1:200



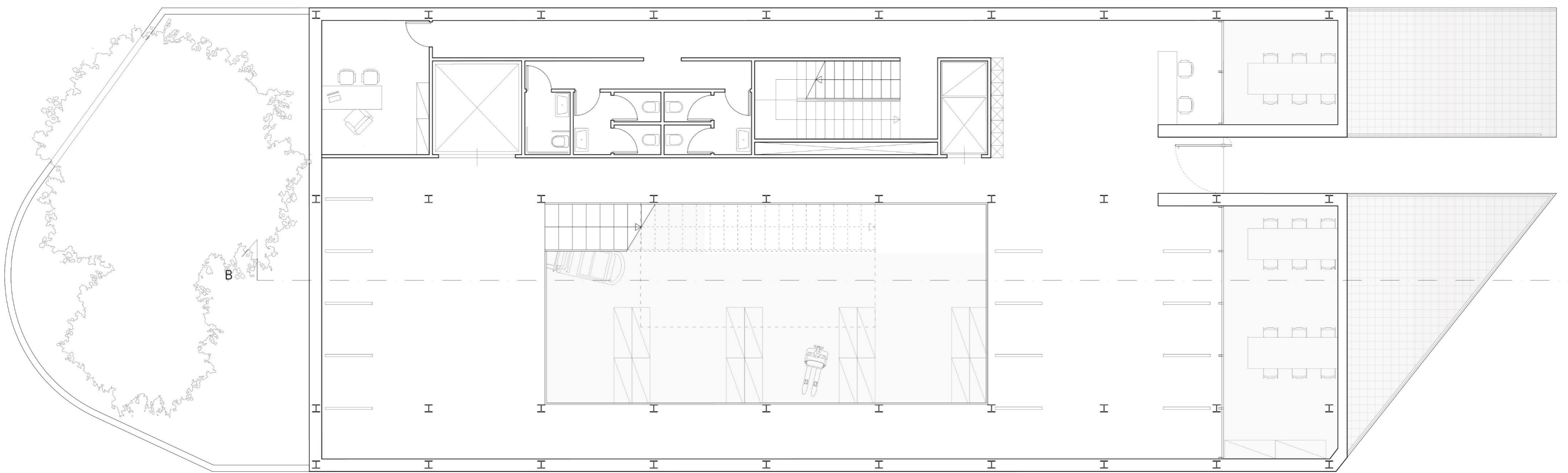
PIANTA PIANO PRIMO - SCALA 1:100



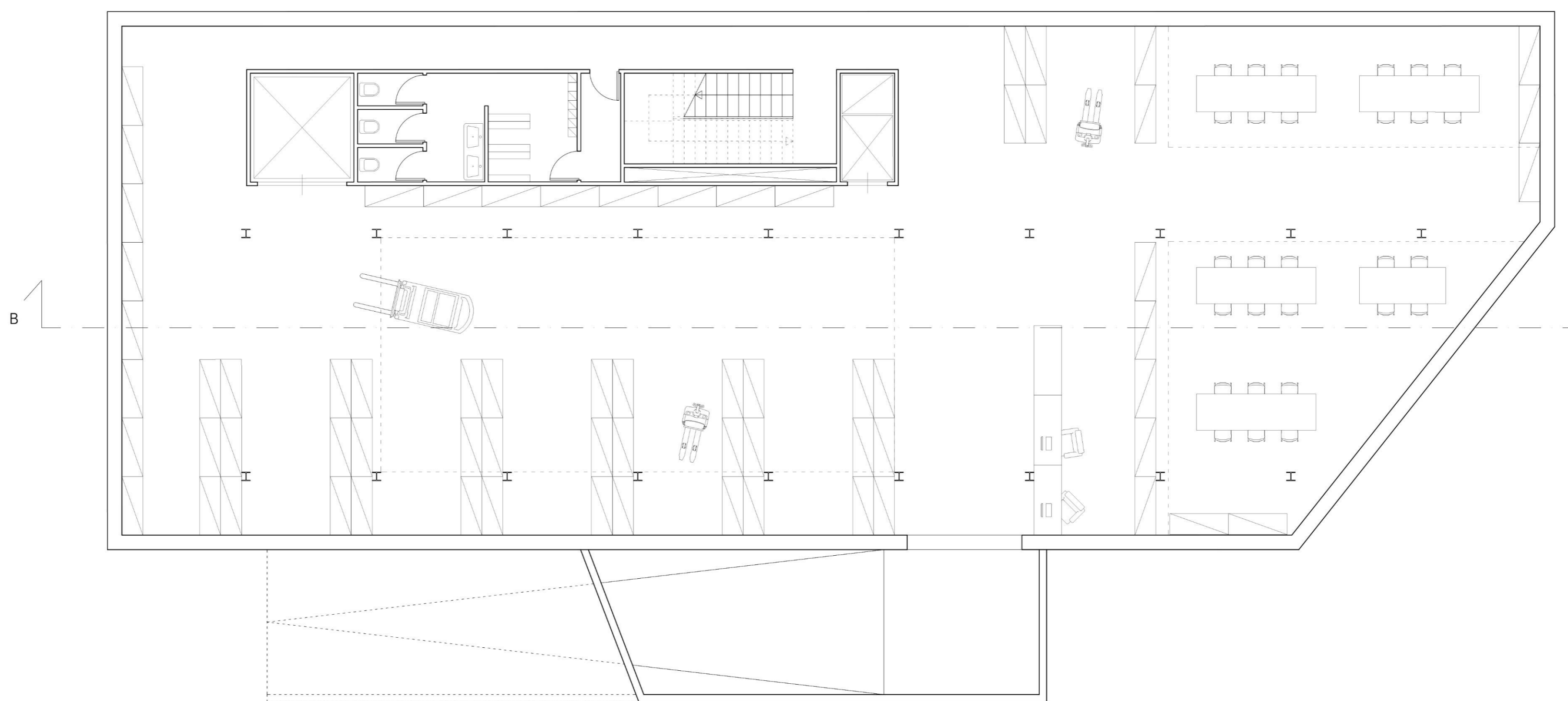
APPROFONDIMENTO:
Deposito d'arte e Museo per la ValNerina



PIANTA PIANO TERRA - SCALA 1:100



PIANTA PIANO SEMI-INTERRATO - SCALA 1:100



SEZIONE BB - SCALA 1:100

