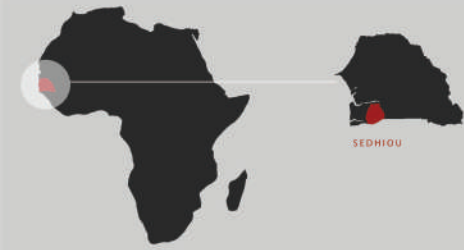




**KAIRA LOORO - ARCHITECTURE FOR PEACE**

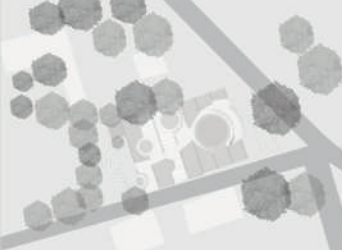
**TITOLO: BEHIND THE WALL**



SEDIYOU



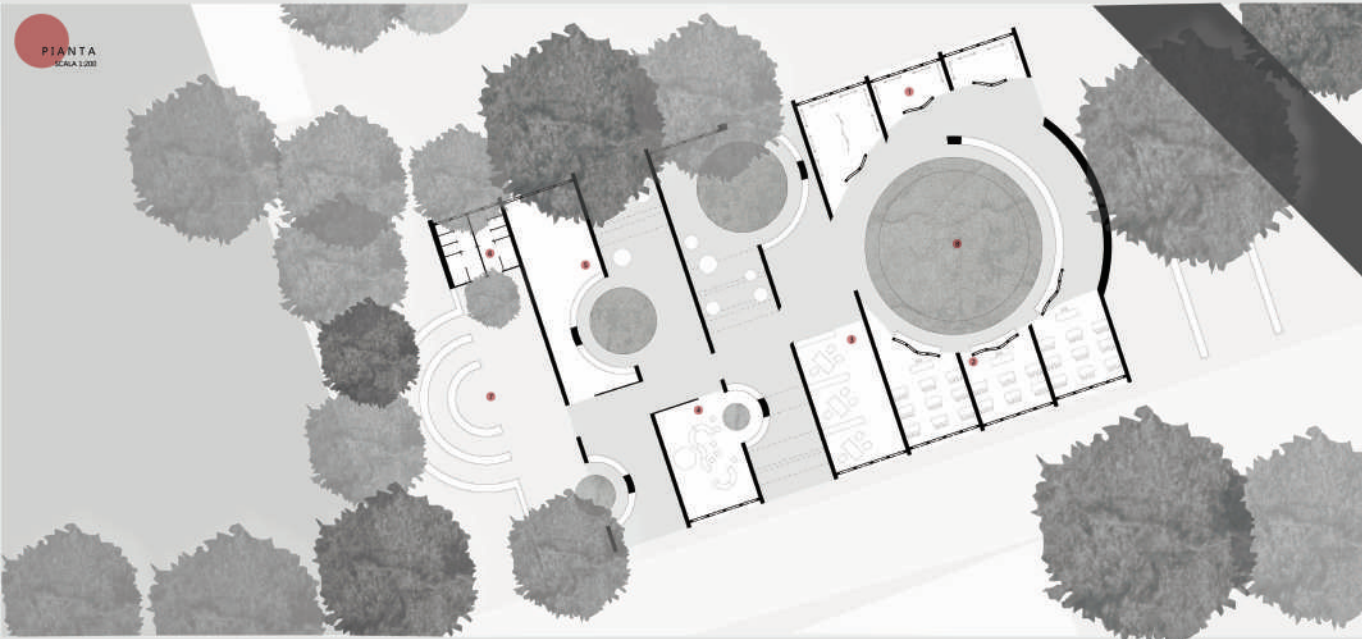
Sedhiou è il capoluogo della regione Casamance, situata nell'estremo meridionale del Senegal, in Africa. L'area di progetto è situata vicino al fiume Casamance e si affaccia sulla strada principale della zona. Il progetto consiste nella costruzione di un Centro Culturale nella città che, essendo tra le meno agiate del paese, non ha l'opportunità di offrire alla propria comunità un luogo dove divulgare la cultura e le tradizioni, dove potersi relazionare e potersi esprimere attraverso le arti di cui la regione è ricca.



**MATERIALI UTILIZZATI:**

- LAMIERA GRECCATA
- TRAVETTI IN LEGNO
- TRAM IN LEGNO
- MATTONI IN ARGILLA
- TENDAGGI

PLANIMETRIA  
SCALA 1:2000

PIANTA  
SCALA 1:200

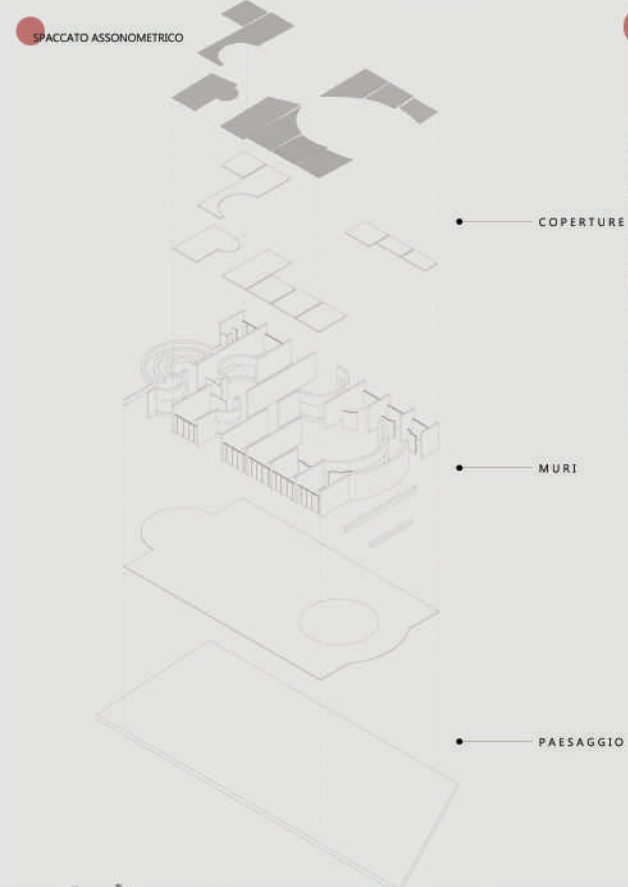
**SCHEMA FUNZIONALE**



- ACCESSI ALL'AREA
- MURI
- EDIFICI
- FASCE FUNZIONALI

**LEGENDA**

- 1 AREA ESPOSITIVA
- 2 AREA DI FORMAZIONE
- 3 UFFICI
- 4 LUDOTECA
- 5 AREA RICREATIVA
- 6 SERVIZI
- 7 AREA SPETTACOLI
- 8 AREA VERDE

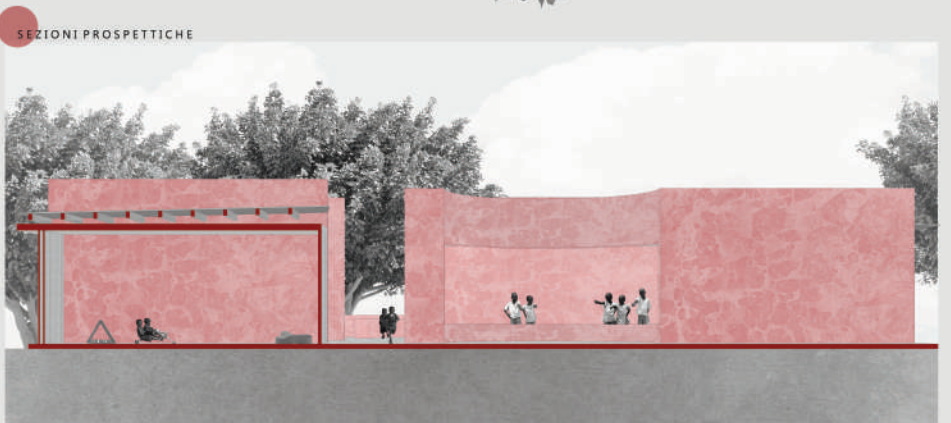


SPACCATO ASSONOMETRICO

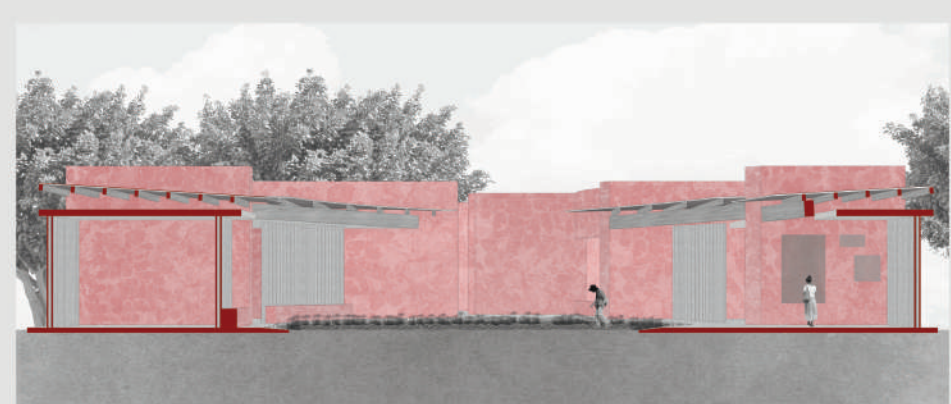
● COPERTURE

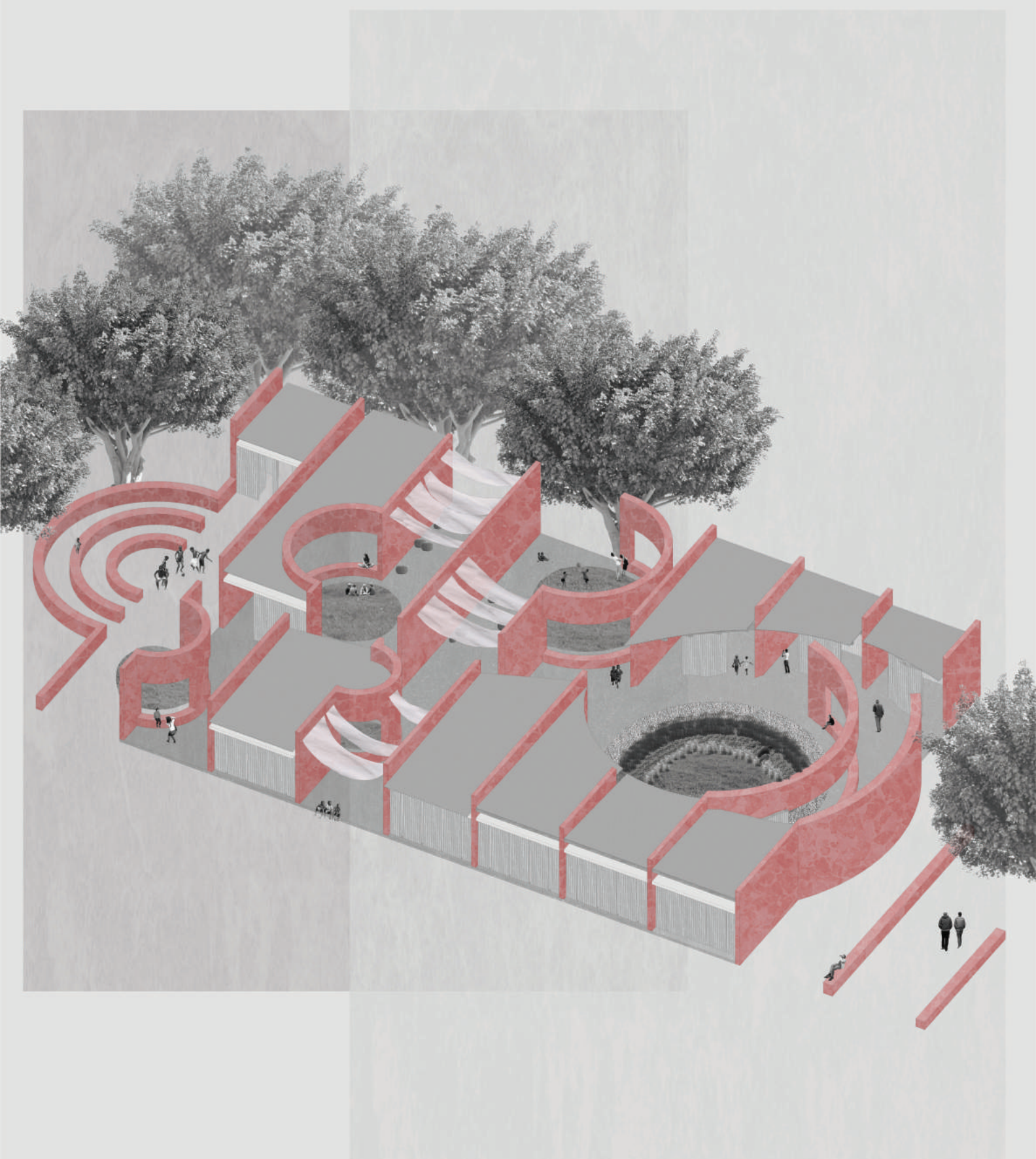
● MURI

● PAESAGGIO

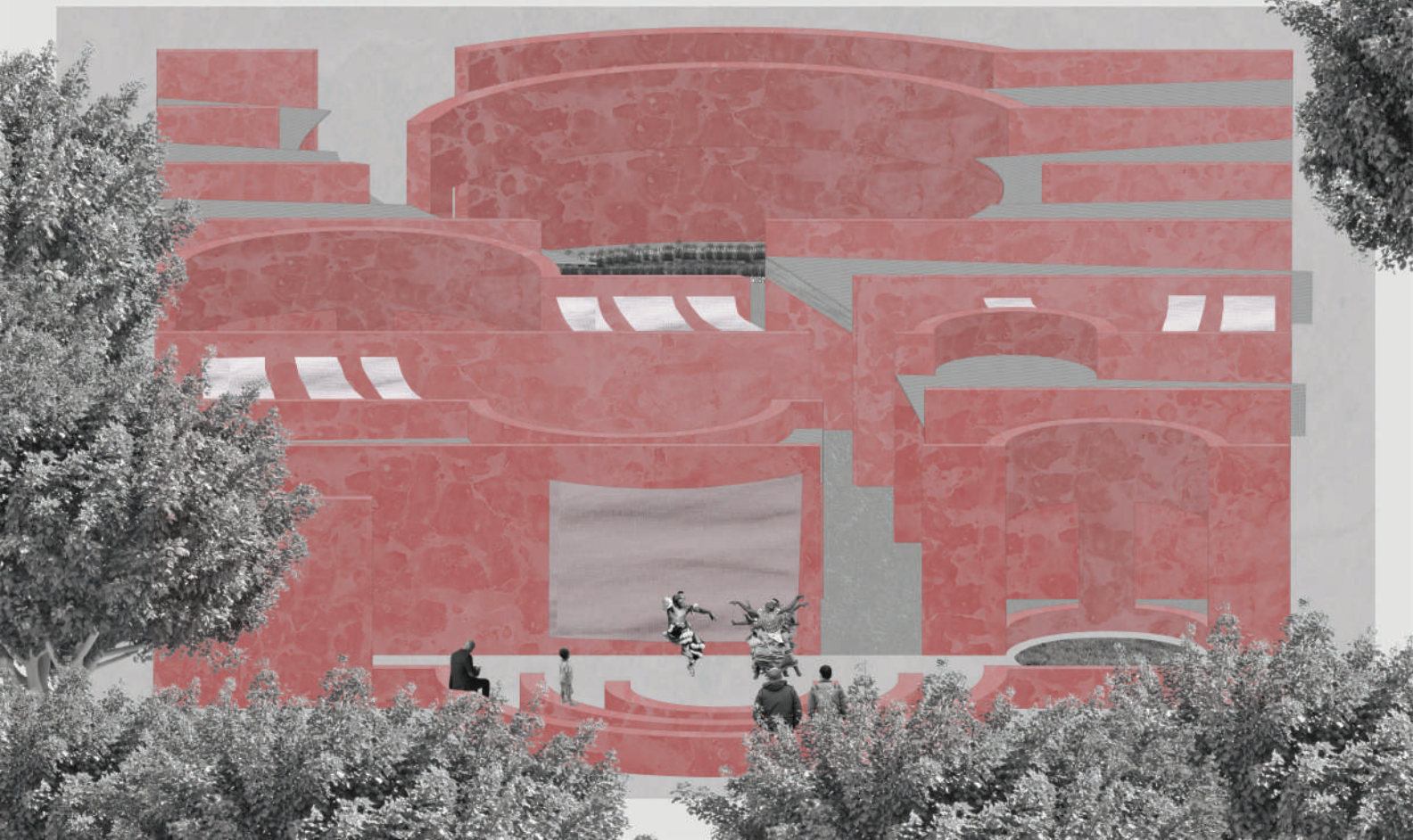
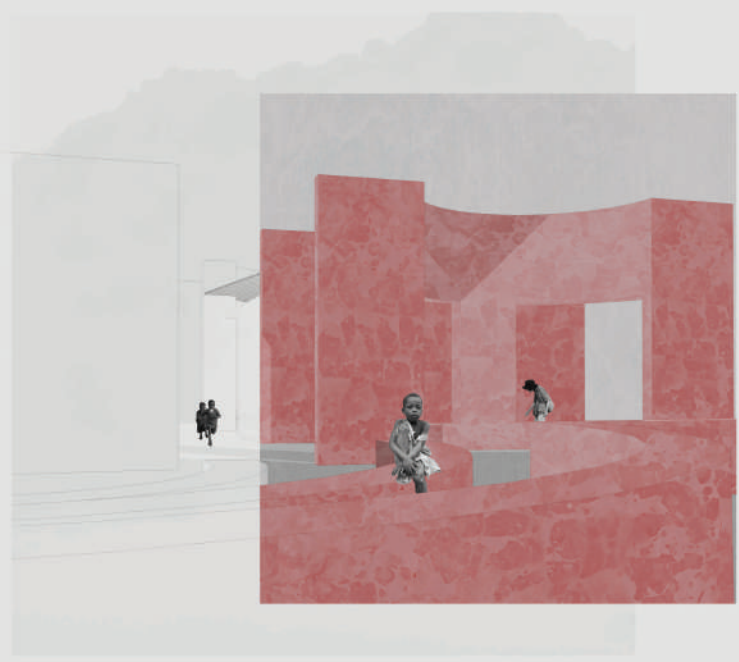
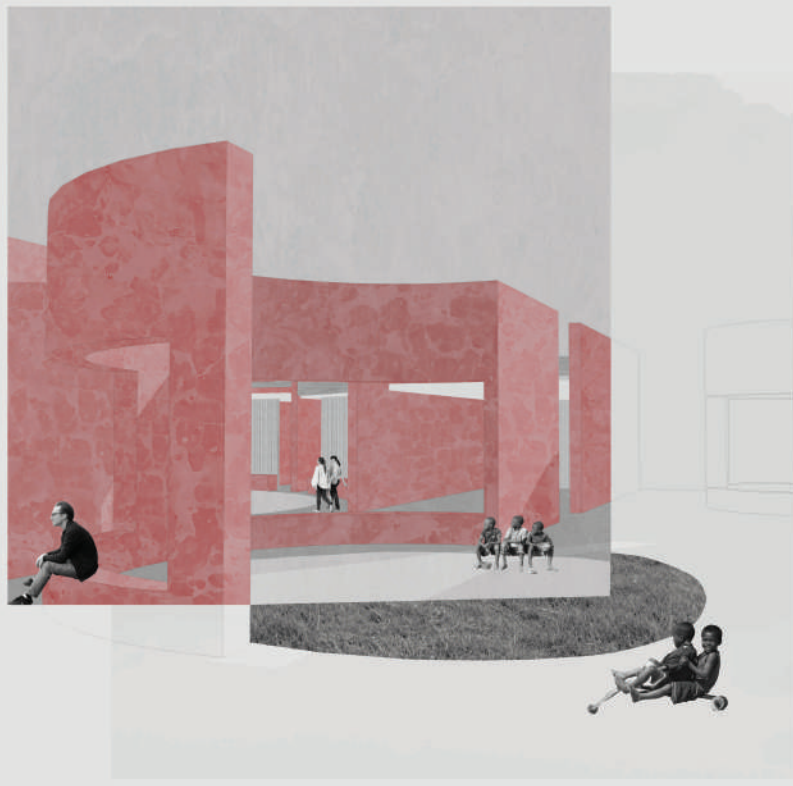


SEZIONI PROSPETTICHE





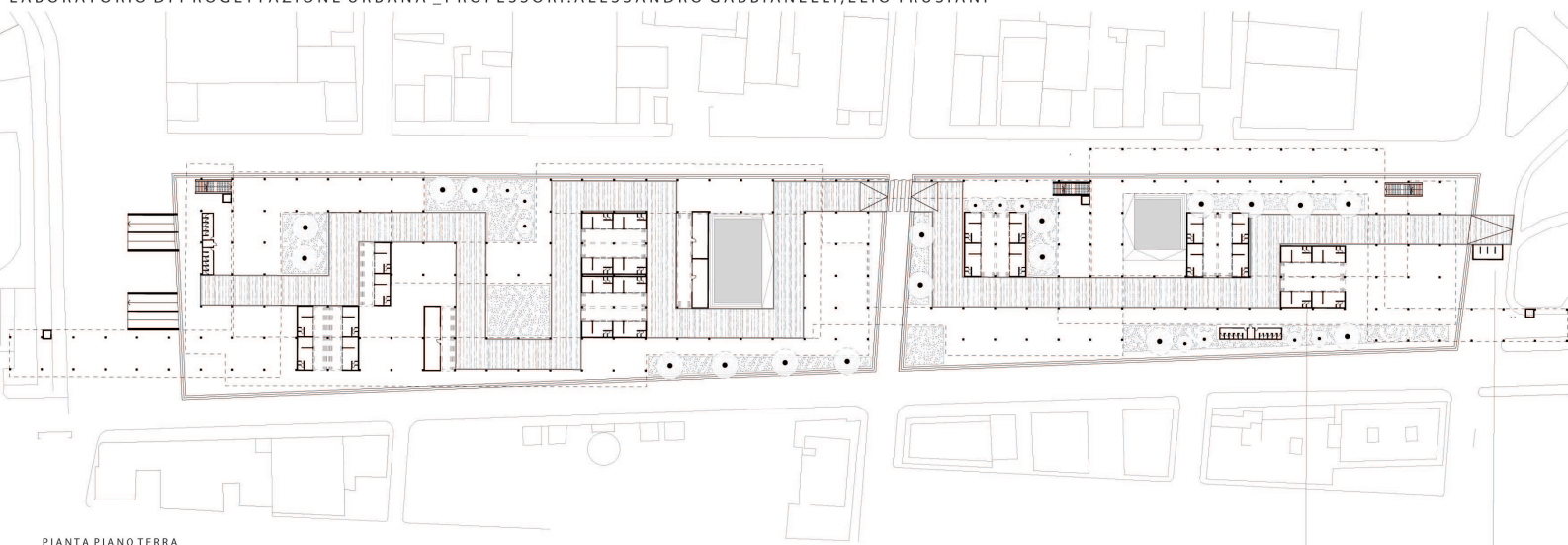
PUNTI DI VISTA



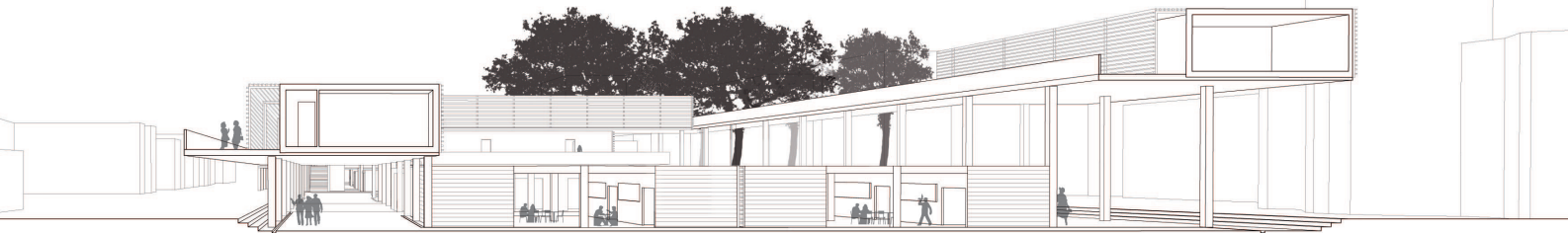


TAVOLE CURRICULARI

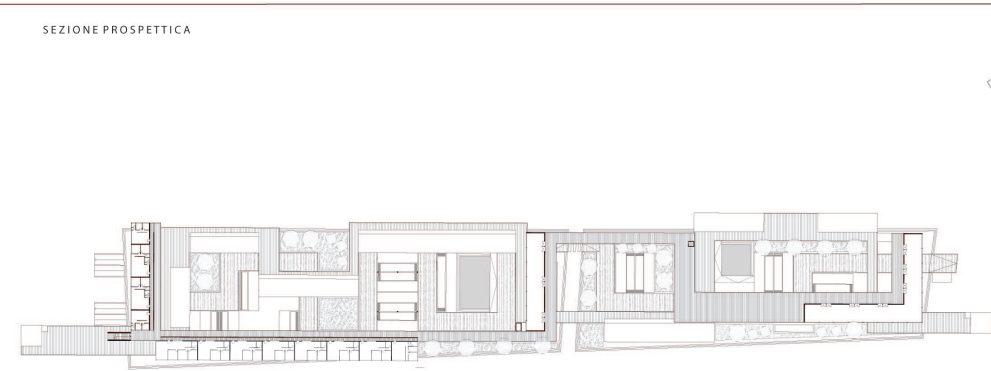
LABORATORIO DI PROGETTAZIONE URBANA \_ PROFESSORI: ALESSANDRO GABBIANELLI, ELIO TRUSIANI



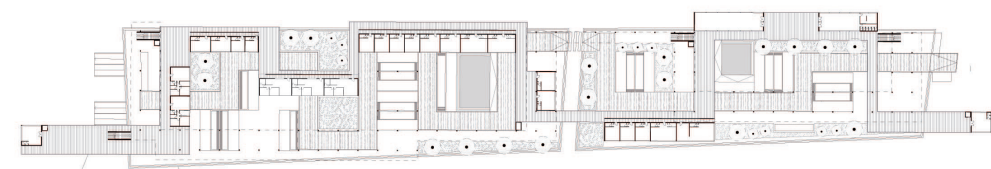
PIANTA PIANO TERRA



SEZIONE PROSPETTICA



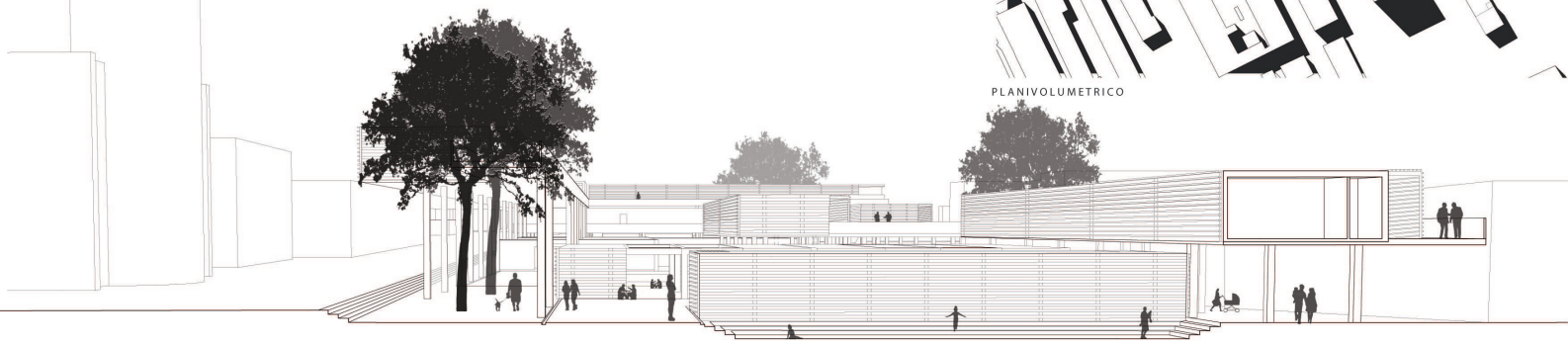
PIANTA PIANO PRIMO



PIANTA PIANO SECONDO



PLANIVOLUMETRICO

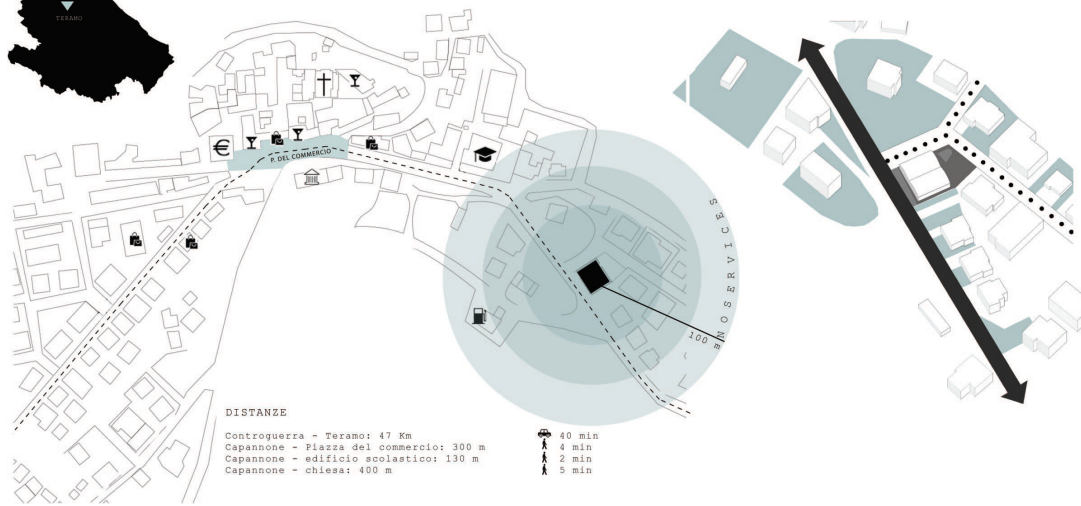


SEZIONE PROSPETTICA



TAVOLE CURRICULARI

LABORATORIO DI COSTRUZIONE DELL'ARCHITETTURA\_PROFESSORI:MASSIMO PERRICCIOLI,SIMONE TASCINI

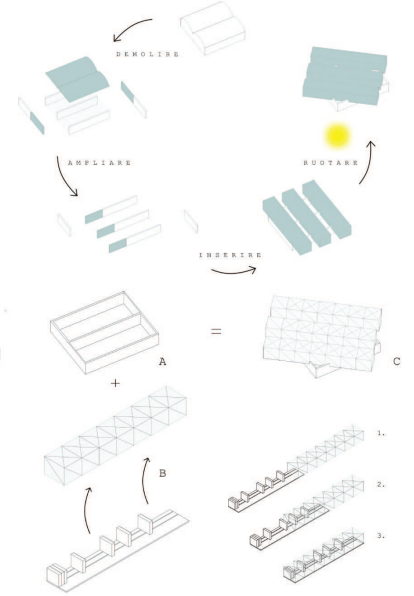


DISTANZE

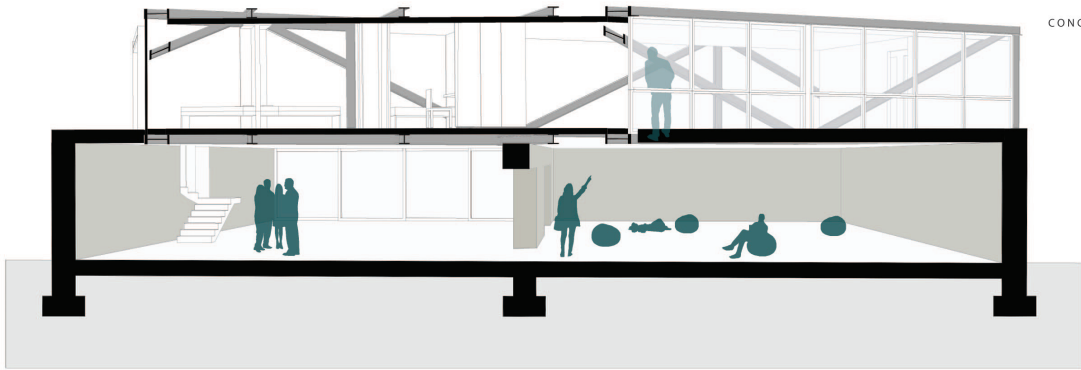
Controguerra - Jesamo: 47 Km  
 Capannone - Piazza del commercio: 300 m  
 Capannone - edificio scolastico: 130 m  
 Capannone - chiesa: 400 m

40 min  
 4 min  
 2 min  
 5 min

PLANIMETRIA



CONCEPT



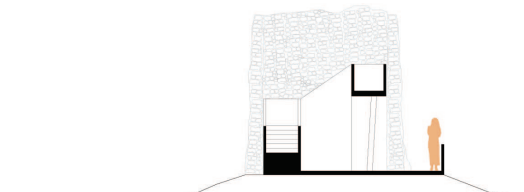
SEZIONE PROSPETTICA



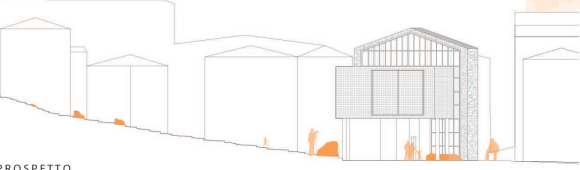
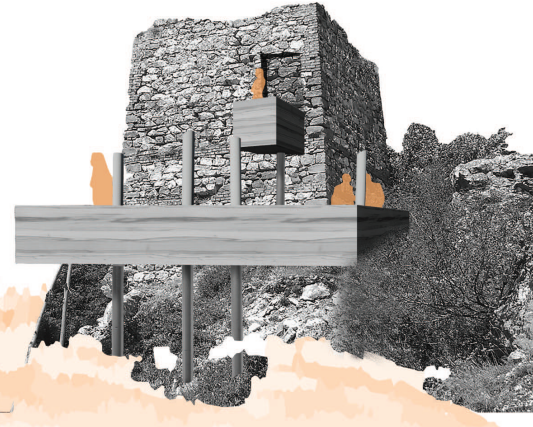
LABORATORIO DI PROGETTAZIONE DELL'ARCHITETTURA\_PROFESSORI:SARA CIPOLLETTI,LUIGI COCCIA



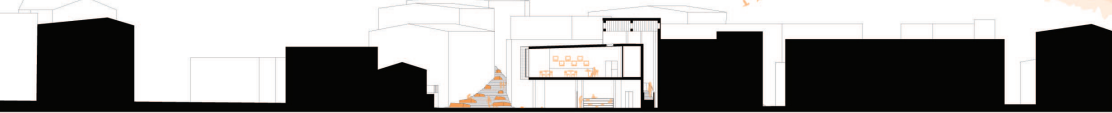
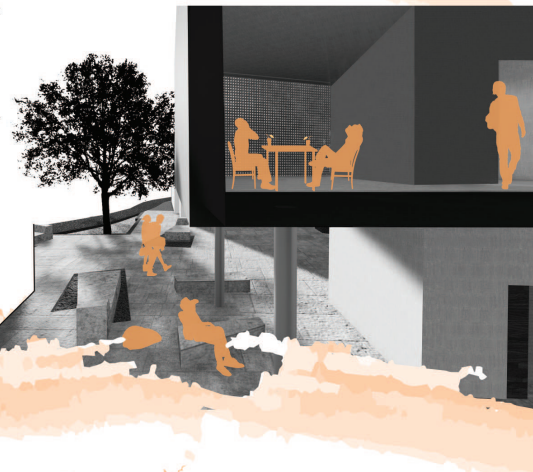
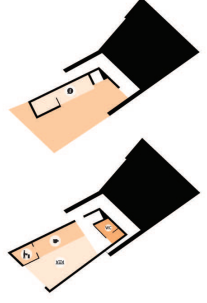
PLANIVOLUMETRICO



SEZIONE



PROSPETTO



SEZIONE

# **KAIRA LOORO**

## **ARCHITECTURE FOR PEACE**

L'area di progetto su cui si sviluppa il Centro Culturale è Sedhiou, il capoluogo della regione Casamance, situata in Senegal, Africa.

*'Behind the wall'* è il nome del progetto che mira ad offrire una nuova identità al territorio attraverso la creazione di spazi in cui si rapportino diverse culture al fine di insegnare e conservare le proprie tradizioni. Questi spazi sono destinati a diverse funzioni che si sviluppano grazie alla ripetizione di un elemento, il muro, caratterizzante del progetto destinato a divenire il simbolo dell'area, il quale conforma luoghi di incontro dove potersi esprimere attraverso le arti di cui la regione è ricca.

I muri si differenziano l'uno dall'altro in base alla loro forma e alla loro lunghezza creando un ambiente unico di connessione fra i diversi spazi, sia esterni che interni, che dialogano tra di loro e con l'ambiente esterno. Quest'ultimo aspetto è relativamente importante poiché il costruito è in relazione con il contesto preesistente utilizzato principalmente nelle aree aperte e costituendo zone di ombra durante la giornata.

La dinamicità del Centro Culturale è rappresentata dalla conformazione di queste aree verdi di forma circolare inserite all'interno che costituiscono zone di incontro e di comunicazione fra le diverse zone funzionali, inoltre è prevista anche la coltivazione di prodotti locali poiché è proprio l'agricoltura il settore economico più sviluppato i quali prodotti principali sono: miglio, mais, riso, patate dolci, mango, arancia, arachidi, manioca, papaya, lattuga, carote, pomodori e anacardi. Si viene a creare quindi un sistema di irrigazione naturale e di raccoglimento delle acque piovane, situato nella parte di ingresso del centro, principalmente durante la stagione delle piogge tra Giugno e Ottobre con circa 1000-1150 mm/anno, prodotto dall'inclinazione delle coperture circostanti l'area e un sistema di cisterne sotterranee.

I materiali da costruzione utilizzati sono in maggioranza reperibili in loco, i muri sono costruiti in mattoni di argilla mentre per le coperture vengono utilizzati travi e travetti di legno ricavati da alberi quali il Cailcedrat e il Kapokier, il Dimb, la Palma e il Fromager presenti in regione.

Anche il sistema di isolamento delle aree funzionali è naturale, isola principalmente le zone dal calore durante il periodo di siccità in cui le temperature oscillano fra i 33° e i 45°, utilizzando la tipologia di tetto ventilato attraverso pannelli di lamiera grecata, utilizzati anche per l'isolamento delle pareti esterne.

Le funzioni principali degli spazi interni sono formazione, esposizione e spettacolo ma possono essere modificate in base alla necessità della popolazione, gli unici elementi fissi del progetto sono i muri ai quali possono esserne aggiunti altri al fine di creare nuovi spazi.

Il Centro Culturale è stato progettato per ospitare la popolazione del luogo senza distinzione di età al fine di creare un landmark sul territorio per tutta la comunità, dove concentrare le principali arti quali la musica e il ballo e arti minori legate alla sartoria e all'artigianato le quali, nell'attività dell'autocostruzione, sono elementi importanti per la creazione di luoghi di comfort e di relax.