



Lab Dance 2016_Civitanovissima



Laboratorio di Costruzione dell'Architettura A.Am2015-2016 Prof_Roberto Ruggiero, Nazareno Viviani

PIANTA PIANO TERRA

PROSPETTO EST

STRATEGIE ESTIVE:

1. Aperture mobili permettono l'espulsione di area calda
2. Copertura in alluminio termoisolante
3. Parete ventilata allontanano il calore accumulato per irraggiamento solare, migliorando la colbertizzazione nel periodo invernale
4. Ventilazione dell'aria tramite due corridoi laterali
5. Serra solare bioclimatica grazie ad opportune aperture funziona come sistema di ventilazione naturale

SEZIONE LONGITUDINALE

SEZIONE TRASVERSALE

PROSPETTO NORD

"CREATIVE SUBURB" Monticelli

Laboratorio di Progettazione Urbanistica A.A 2015-2016 Prof_Rosalba D'onofrio, Elio Trusiani



SEZIONI STUDIO DELLO STATO DI FATTO

ANALISI DEL SISTEMA DEL VERDE E POSSIBILI COLLEGAMENTI

CONCEPT

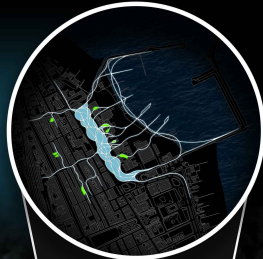
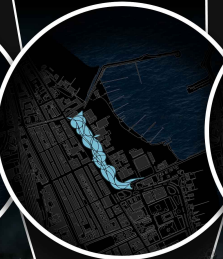
SCHEMA FUNZIONALE PARCO URBANO



VESH UP
CIVITANOVISSIMA

INFILTRAZIONI
CONNESSIONI
PERCORSI URBANI

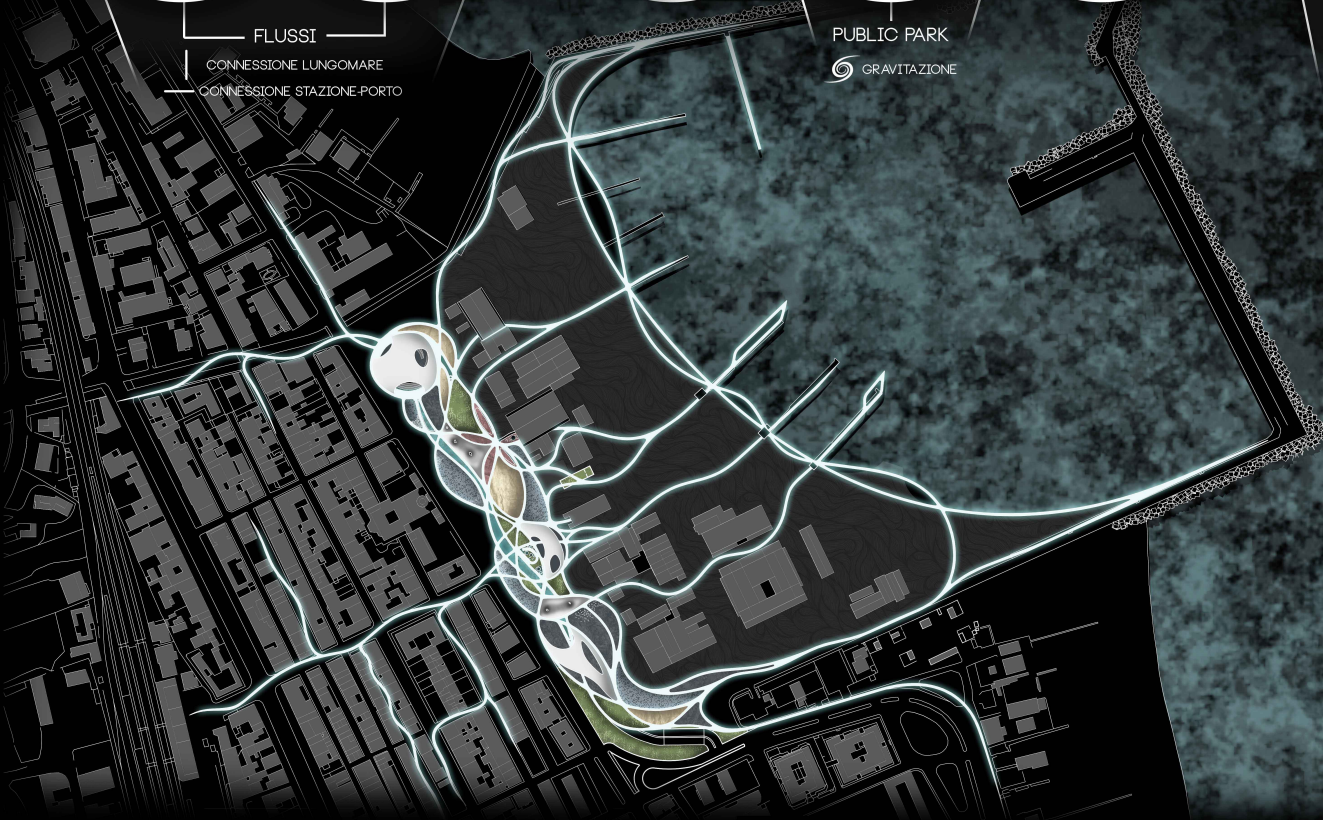
CONTAMINAZIONE
STRUTTURE PARASSITARIE



FLUSSI
CONNESSIONE LUNGOMARE
CONNESSIONE STAZIONE-PORTO

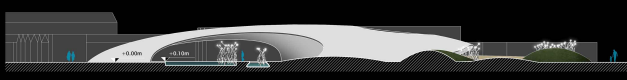
PUBLIC PARK
GRAVITAZIONE

MASHUP
IBRIDAZIONE

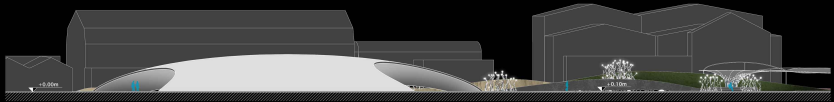


PIANTA ARENA LIVELLO 0

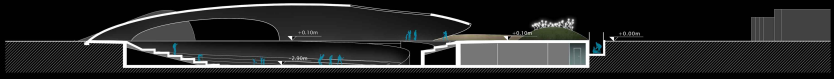
PROSPETTO OVEST



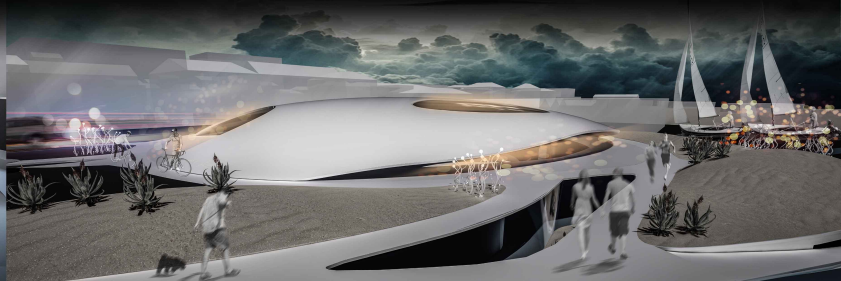
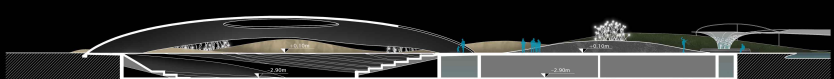
PROSPETTO EST

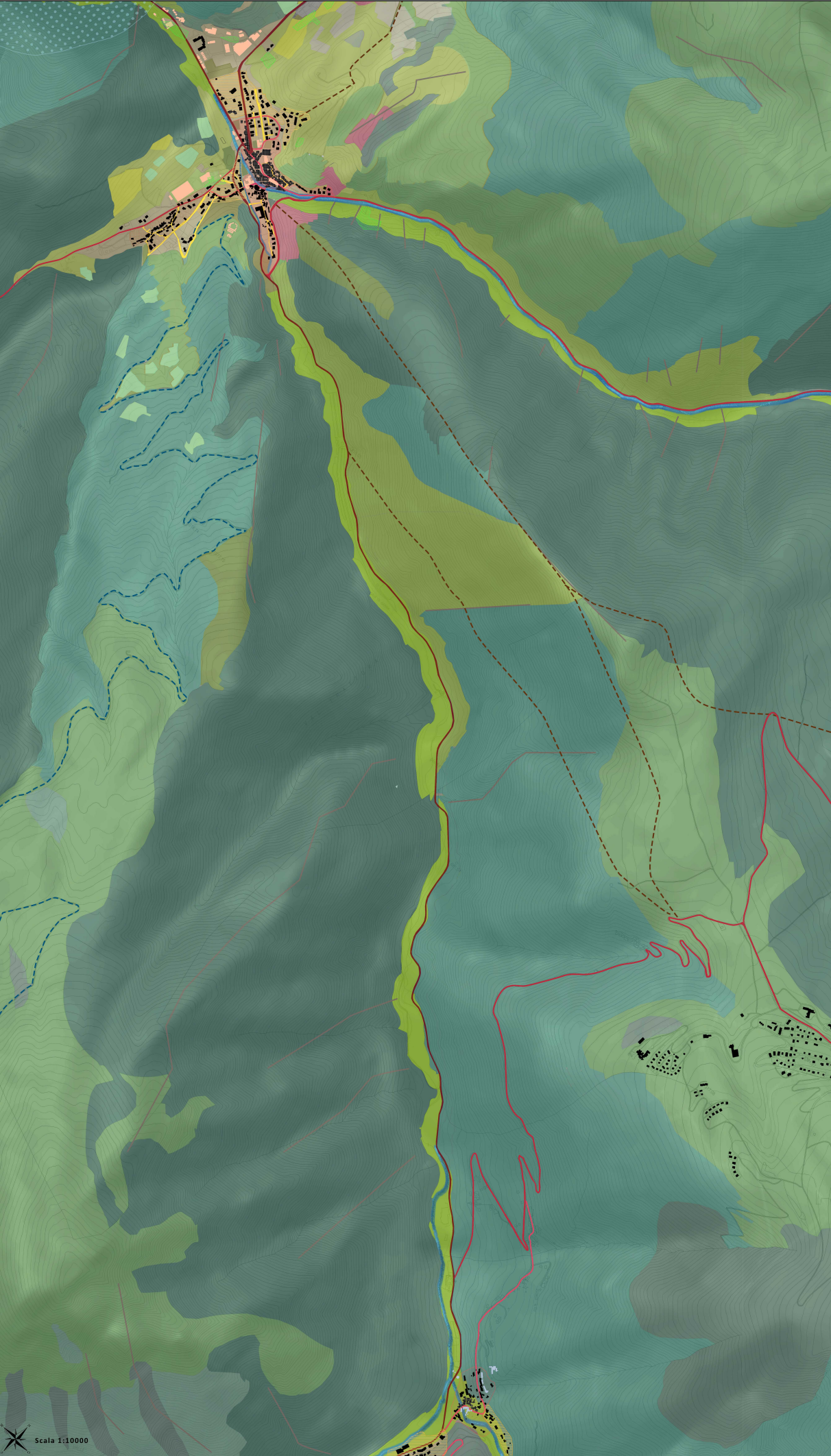


SEZIONE TRASVERSALE BB'



SEZIONE LONGITUDINALE AA'





SISTEMA INFRASTRUTTURALE

- Strade di collegamento territoriale principale
- Strade di collegamento territoriale secondaria
- Strada di distribuzione interna principale
- Strada di distribuzione interna secondaria
- Sentieri e mulattiere
- Percorsi escursionistici

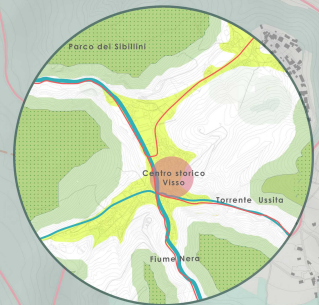
SISTEMA AMBIENTALE PAESAGGISTICO

- Bosco Alto
- Bosco in formazione rupestre
- Bosco carpino nero
- Rimboscimento di conifere
- Area sterile
- Verde ripariale
- Arbusteti su aree pascolive
- Frutteti
- Arbusti
- Aree per il pascolo
- Area urbana con vegetazione scarsa o nulla
- Verde incolto
- Aree sterili
- Coltivi
- Verde sportivo

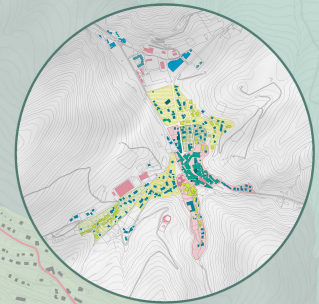
- Vincolo emergenze geologiche
- Vincolo idrogeologico
- Fiume Nera e affluenti

SISTEMA INSEDIATIVO

- Conformazione degli insediamenti:**
- lineare
 - sparso
 - agglomerato
- Funzioni d'uso:**
- residenziale
 - residenziale e commerciale
 - servizi



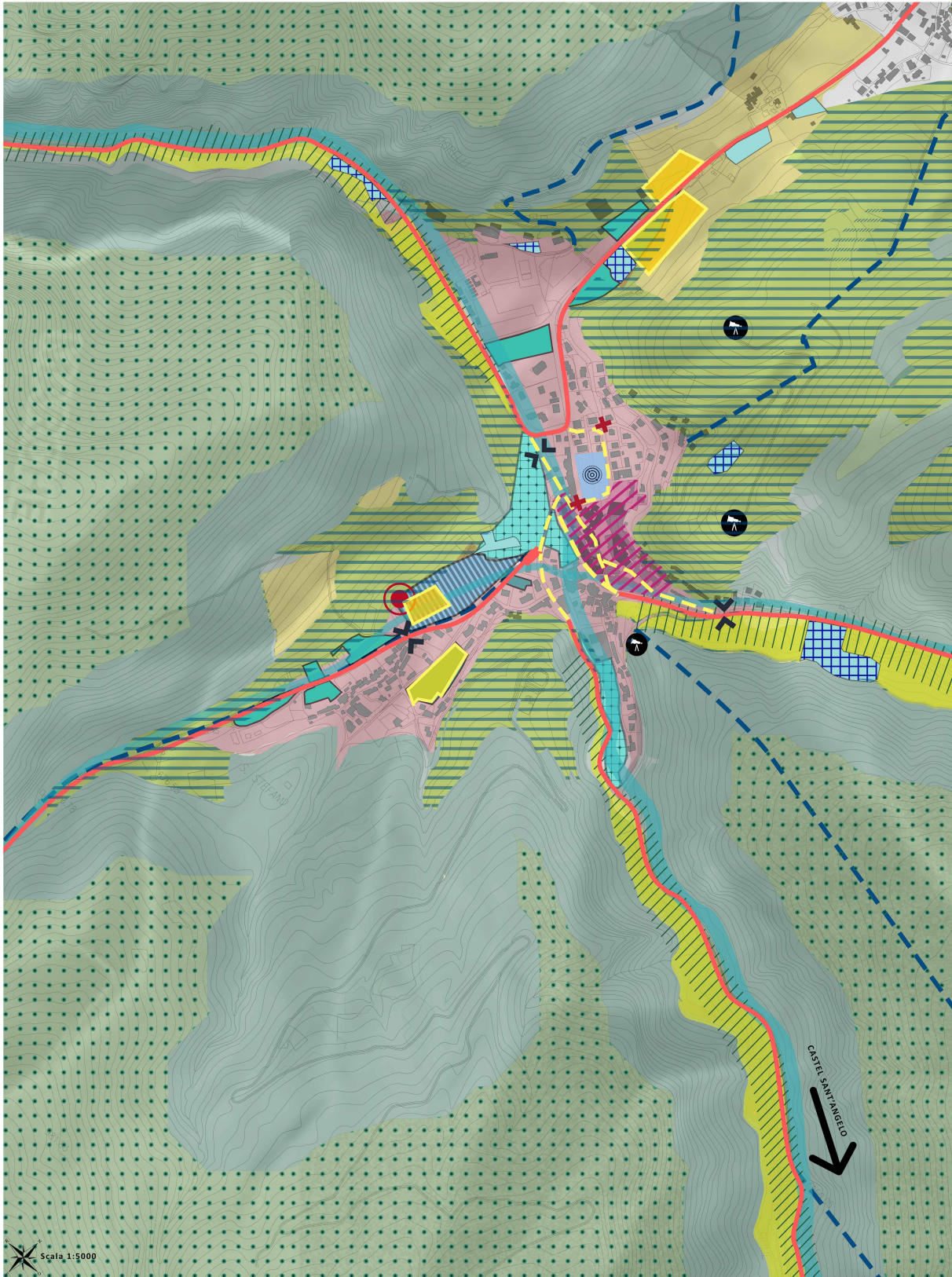
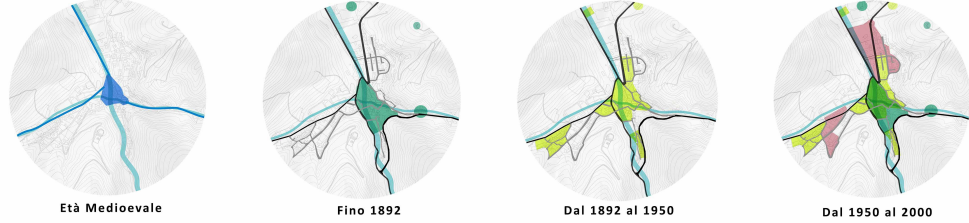
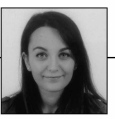
- Parco dei Sibillini
- Fiume Nera e Torrente Ussita
- Centro Storico Visso



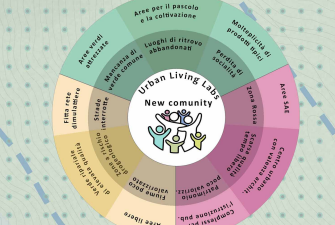
- Residenziale 1-2 piani
- Residenziale/Commerciale 3-4 piani
- Residenziale 3/4 piani
- Servizi
- Servizi/commerciale

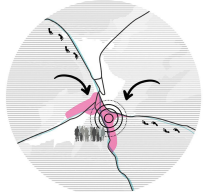
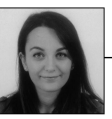


- Verde privato
- Verde sportivo
- Verde di pertinenza edifici pubblici
- Verde incolto

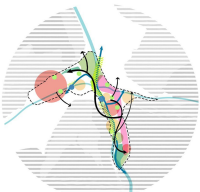


- COMPONENTI STRUTTURALI**
 Reticolo idrografico (Fiume Nere e affluenti)
 Bordi
 Verde agricolo e di foraggio
 Verde incolto
 Tessuto insediativo
 Viabilità principale
- RISORSE**
SISTEMA AMBIENTALE PAESAGGISTICO
 -Appartenenza del Comune di Visso al sistema del Parco dei Sibillini
 -Verde ripariale ed aree ad elevata qualità paesaggistica ambientale dovute alla presenza del fiume Nera e dei suoi affluenti
 -Aree libere adiacenti al costruito (dissodate o incolte)
 -Presenza di aree verdi attrezzate in prossimità del centro città
 -Presenza di un vasto patrimonio forestale che gioca un ruolo fondamentale nella riduzione delle emissioni
 -Punti panoramici (torri)
 -Presenza di aree dedicate al pascolo e alla coltivazione per la produzioni di prodotti tipici del foraggio
 -Aree libere per il posizionamento delle abitazioni provvisorie post sisma(SAE)
- SISTEMA INSEDIATIVO**
 -Presenza di attrezzature sportive di recente costruzione e ottimo stato
 -Centro urbano ben definito e con importante valenza architettonica
 -Presenza di complessi ben definiti per l'istruzione pubblica
 -Presenza di un tessuto consolidato di piccole e medie imprese
- SISTEMA INFRASTRUTTURALE**
 -Presenza di una fitta rete di mulattiere e percorsi escursionistici che collegano il borgo con il parco dei Sibillini
 -Assi di collegamento diretto con i comuni limitrofi
- SISTEMA ECONOMICO SOCIALE**
 -Molteplicità di produzioni tipiche gastronomiche che costituiscono un fattore determinante e crescente attrazione turistica in grado di innescare processi di fruizione delle diverse località interessate dalle produzioni.
 -Importante valorizzazione della produzione artigianale e tessile
- CRITICITA'**
SISTEMA AMBIENTALE
 -Zone soggette a rischio inondazione e frana
 -Scarsa valorizzazione del fiume e dei suoi bacini
 -Mancanza di verde di relazione -notevole isolamento
- SISTEMA INFRASTRUTTURALE**
 -Accesso bloccato al centro storico
 -Strade interrotte
 -Rete viaria urbana congestionata per la dimensione ridotta della sezione stradale
- SISTEMA INSEDIATIVO**
 -Zona rossa: area dissestata post sisma
 -Impossibilità di utilizzare luoghi di ritrovo
 -Scarsa qualità delle strutture ricreative dedicate al tempo libero
 -Trasferimento della sede del comune nell'area delle ex piscine
 -Carenza di servizi che sociali e di strutture ricreative, culturali e di socializzazione
- SISTEMA ECONOMICO SOCIALE**
 -Perdita di identità sociale
 -Limitato cedimento tra i Comuni limitrofi
 -Aumento progressivo degli indici di vecchiaia
 -Abbassamento dei livelli occupazionali
 -Mancata valorizzazione del patrimonio storico (torri, centro storico)
 -Chiusura della sede istituzionale del Parco dei Sibillini
 -Impulso centrifugo dei giovani che non vedono un futuro sociale ed occupazionale nel contesto montano
- USBITA**
- residenza**
 residenze collettive temporanee in via Zandonai 24, Torino, 2011
- Via Zandonai fa parte del quartiere barriera di Milano, una delle aree interessate dalle trasformazioni urbane previste dalla variante 200 del PRG. L'ipotesi di intervento è incentrata sulle necessità funzionali del progetto sociale che prevede la realizzazione di alloggi destinati a persone in condizioni di temporaneo disagio abitativo e all'utenza ERP: le unità abitative, i servizi dedicati ed il territorio circostante sono inseriti in un tessuto connettivo che crea spazi di contatto tra le diverse realtà e funzioni, favorendo così sia processi di interazione e integrazione tra i destinatari, sia una gestione semplice e funzionale dell'immobile.

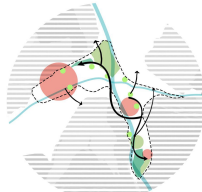




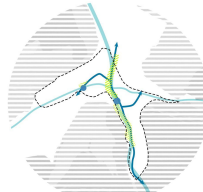
Rigenerare una nuova idea di **COMUNITA'**, riappropriandosi dei luoghi danneggiati dal sisma



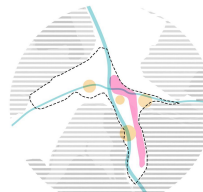
1 Promozione di nuovi stili di vita e individuazione di luoghi per una nuova socialità
 2 Salvaguardare e valorizzare le risorse ambientali e paesaggistiche del luogo
 3 Recupero e rigenerazione del patrimonio insediativo esistente



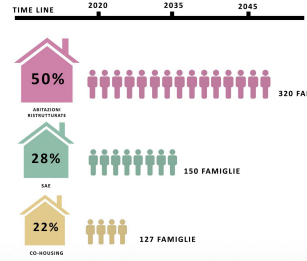
4 Riproposizione e riqualificazione dei vuoti urbani e di tutte quelle aree degradate convertendole in aree di svago, luoghi d'incontro, relax e destinati ad ospitare eventi
 5 Recupero e nuova progettazione delle connessioni interne al centro storico e messa in relazione degli spazi comuni



6 Riqualificazione del sistema fluviale ai fini di evitare esondazioni e frane dannose allo sviluppo di tale area
 7 Recuperare il rapporto tra il corso d'acqua e il centro storico



8 Salvaguardare i caratteri storico architettonici e morfologici delle abitazioni quali testimonianza di tradizione locale
 9 Pianificare, progettare e costruire nuove aree urbane sia residenziali che commerciali che prevedano inoltre l'utilizzo di dispositivi che favoriscano il minor consumo energetico



INTERVENTI

- Progettazione di un parco attrezzati per le differenti fasce di età
- Ampliamento Parco del Laghetto con aree di playground, relax e studio
- Miglioramento dell'arredo urbano per aumentare la qualità dello spazio
- Riattivazione e restyling della piscina comunali e del centro sportivo
- Progettazione aree interstiziali per migliorare la qualità della vita outdoor
- Localizzazione di orti urbani direttamente anche in prossimità del polo scolastico
- Localizzazione di spazi per il co-housing
- Messa in sicurezza delle aree a rischio idrogeologico in prossimità dell'area di intervento
- Progettazione di aree filtro e nuovo waterfront
- Ristrutturazione edificio posizionato in prossimità del centro storico e del torrente Ussita
- Riconversione funzionale del ex collegio per scopi socio culturali

FINANZIAMENTI



Programma Europeo per promuovere lo sviluppo urbano sostenibile, la rigenerazione urbana e le reti per il trasferimento delle conoscenze.



Consulmarc Sviluppo vi aiuta nell'accesso a finanziamenti adatti a realizzare progetti di co-housing con un forte impatto sullo sviluppo urbano e l'innovazione sociale.

URBAN RESURGENCE

Workshop 2016/2017

Urban Living Labs

Accoglienza, inclusione e integrazione sociale a Visso

Come una popolazione può superare un trauma così grande?

Il mio progetto nasce da questo interrogativo; il terremoto che ha copito la cittadina di Visso non ha soltanto distrutto case, chiese, negozi ma ha ferito una popolazione che era riuscita a risollevarsi dopo il terremoto del '97, distruggendo quel senso di comunità e unicità che caratterizza i paesini del centro Italia. Pertanto è necessario aiutare la popolazione a rialzarsi, a riunirsi di nuovo promuovendo una nuova visione di comunità; una comunità che collabora, che lavora e vive insieme. Urban living labs vuole ricostruire la memoria tangibile e intangibile di questi luoghi densi di tradizioni e cultura. L'obiettivo principale del mio progetto è:

Rigenerare una nuova idea di COMUNITÀ, attraverso:

- La promozione di nuovi stili di vita e individuazione di luoghi per una nuova socialità, il recupero e nuova progettazione di connessioni che mettano in relazione il centro storico con il territorio circostante in modo da generare nuove spazi aggregativi che fungano da promotori di vita comune.
- Salvaguardare e valorizzare le risorse ambientali e paesaggistiche del territorio mediante la riqualificazione del sistema fluviale e proponendo la progettazione di nuovo waterfront che dialoghi con il centro storico e con il sistema insediativo circostante
- Recupero e rigenerazione del patrimonio insediativo esistente ristrutturando le residenze che hanno subito minor danno e progettando nuove aree urbane che sviluppino il tema del Co-housing in modo da avvicinare ancor di più la popolazione e aiutare i nuclei familiari più piccoli (single, coppie giovani) a ritornare nel proprio territorio.