

Casi studio di ricerca

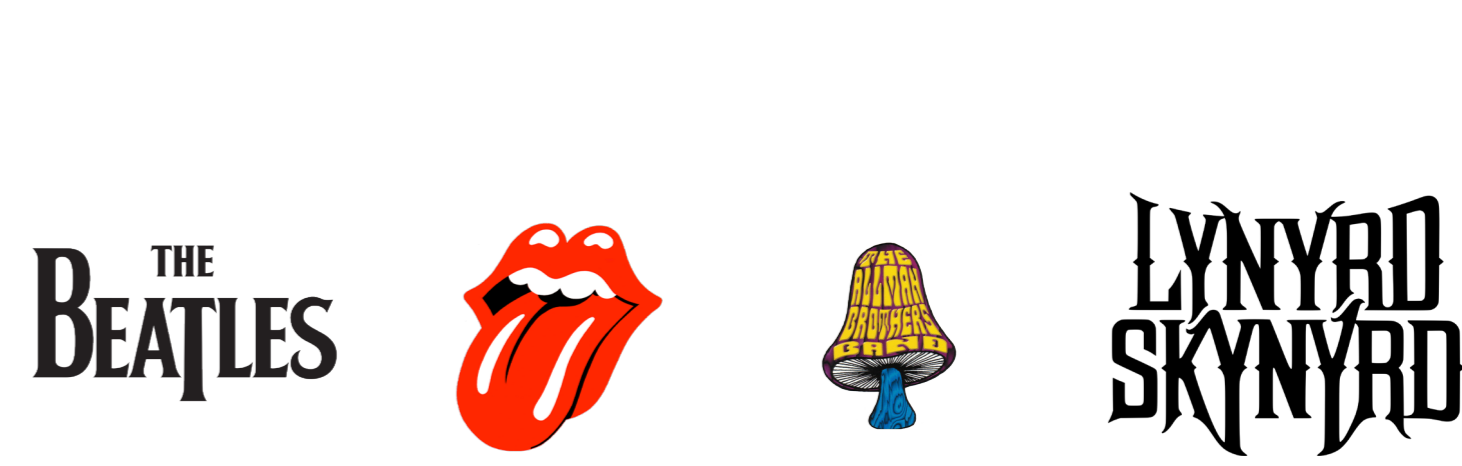
Nel capitolo dei "Casi Studio" sono stati affrontati in maniera più specifica le tematiche riguardanti le copertine dei dischi, i loghi ed i manifesti di concerti ed eventi.

Questo con lo scopo di avere più informazioni possibili in merito ai temi ed agli intenti di comunicazione di ogni singolo gruppo, per poi applicare queste conoscenze nella fase successiva di progettazione.

In questa tavola è riassunta graficamente la selezione delle principali tematiche, copertine e loghi che sono serviti allo sviluppo della parte più fondamentale di progetto, di cui la divisione è stata fatta secondo decenni, prendendo come riferimento la data di fondazione dei vari gruppi. Ne è altresì riportato una legenda per facilitarne la lettura.

Legenda:

- ANNI '60
- ANNI '70
- ANNI '80
- ANNI '90



Progetto dell'immagine coordinata

Il progetto nasce dall'idea di affiancare la ricerca nel campo della grafica nella storia della musica Rock. Ho trovato una band nascente sul territorio a cui servisse un'immagine coordinata graficamente, e a cui interessasse avere una collaborazione. In questa tavola e nella successiva sono riportati gli elaborati per un prodotto quale il packaging del vinile ed i suoi inserti: logo della band, libretto delle canzoni, CD e poster. L'album non ha titolo proprio perché c'è stata la scelta da parte della band di chiamarlo "ROSSOCREMISI", quindi è omonimo. Per tutti gli elaborati ho voluto mantenere la stessa gerarchia di font usandone diverse versioni:

- Futura Heavy, per il nome del gruppo e quindi anche per il titolo dell'album
- Futura Medium, per i titoli delle canzoni
- Futura Light, per le informazioni della casa discografica, anno di pubblicazione
- Futura Book, per i testi della canzoni nel libretto

STUDIO DEL LOGO

L'idea è stata quella di vedere le esigenze della band; lavorando e collaborando si è iniziato a progettare tutto ciò che era necessario per gli atefatti finali. Da subito si è capito che tutto ciò che avrei progettato sarebbe partito dal loro nome, appunto "ROSSOCREMISI", e quindi dal colore stesso. Successivamente si è cercato di affiancare a questo rosso altri due colori che ne esaltassero le qualità: la scelta è ricaduta su una tonalità di nero ed il bianco.

Fase preliminare

Le parole "rosso" e "cremisi" non dovevano essere slegate tra loro, per questo la decisione di non spaziarle al centro, dovevano sembrare una parola unica. Inizialmente ho provato a mantenere un colore: il rosso cremisi. Lo sfondo poteva ricadere su una scelta tra bianco e la tonalità di nero. Per il font la necessità era quella di avere la stessa spaziatura tra le lettere e soprattutto le stesse proporzioni, il font FUTURA si è prestato fin da subito a questo.

Studio delle varianti del font

FUTURA HEAVY	ROSSOCREMISI	ROSSOCREMISI
FUTURA MEDIUM	ROSSOCREMISI	ROSSOCREMISI
FUTURA LIGHT	ROSSOCREMISI	ROSSOCREMISI
FUTURA BOOK	ROSSOCREMISI	ROSSOCREMISI

La scelta per il font del logo è ricaduta su FUTURA HEAVY, le altri varianti dei font sarebbero state utilizzate secondo una gerarchia negli altri elaborati.

Fase di definizione

Doveva esserci un elemento che distinguesse il logo a colpo d'occhio; da qui la decisione di usare tutti e tre i colori, con la volontà però di riservarne uno allo sfondo della copertina del vinile e degli altri elaborati, la differenziazione di colore poteva avvenire quindi tra le parole "rosso" e "cremisi". La parola "cremisi" doveva avere una visibilità maggiore, così decido di assegnarle proprio il colore rosso cremisi.

Varianti del logo



Riduzione del logo

72 pt	ROSSOCREMISI
60 pt	ROSSOCREMISI
48 pt	ROSSOCREMISI
36 pt	ROSSOCREMISI
30 pt	ROSSOCREMISI
24 pt	ROSSOCREMISI
18 pt	ROSSOCREMISI

Font istituzionali

- FUTURA HEAVY:

abcdefghijklmnopqrstuvwxyz
 ABCDEFGHIJKLMNOPQRSTUVWXYZ
 0123456789
 ,.:!?-%&=*+[]

- FUTURA MEDIUM:

abcdefghijklmnopqrstuvwxyz
 ABCDEFGHIJKLMNOPQRSTUVWXYZ
 0123456789
 ,.:!?-%&=*+[]

- FUTURA LIGHT:

abcdefghijklmnopqrstuvwxyz
 ABCDEFGHIJKLMNOPQRSTUVWXYZ
 0123456789
 ,.:!?-%&=*+[]

- FUTURA BOOK:

abcdefghijklmnopqrstuvwxyz
 ABCDEFGHIJKLMNOPQRSTUVWXYZ
 0123456789
 ,.:!?-%&=*+[]

Colori istituzionali

 RGB: 220; 20; 60
 CMYK: 0; 91; 73; 14
 #DC143C
 Colore RAL: 3018

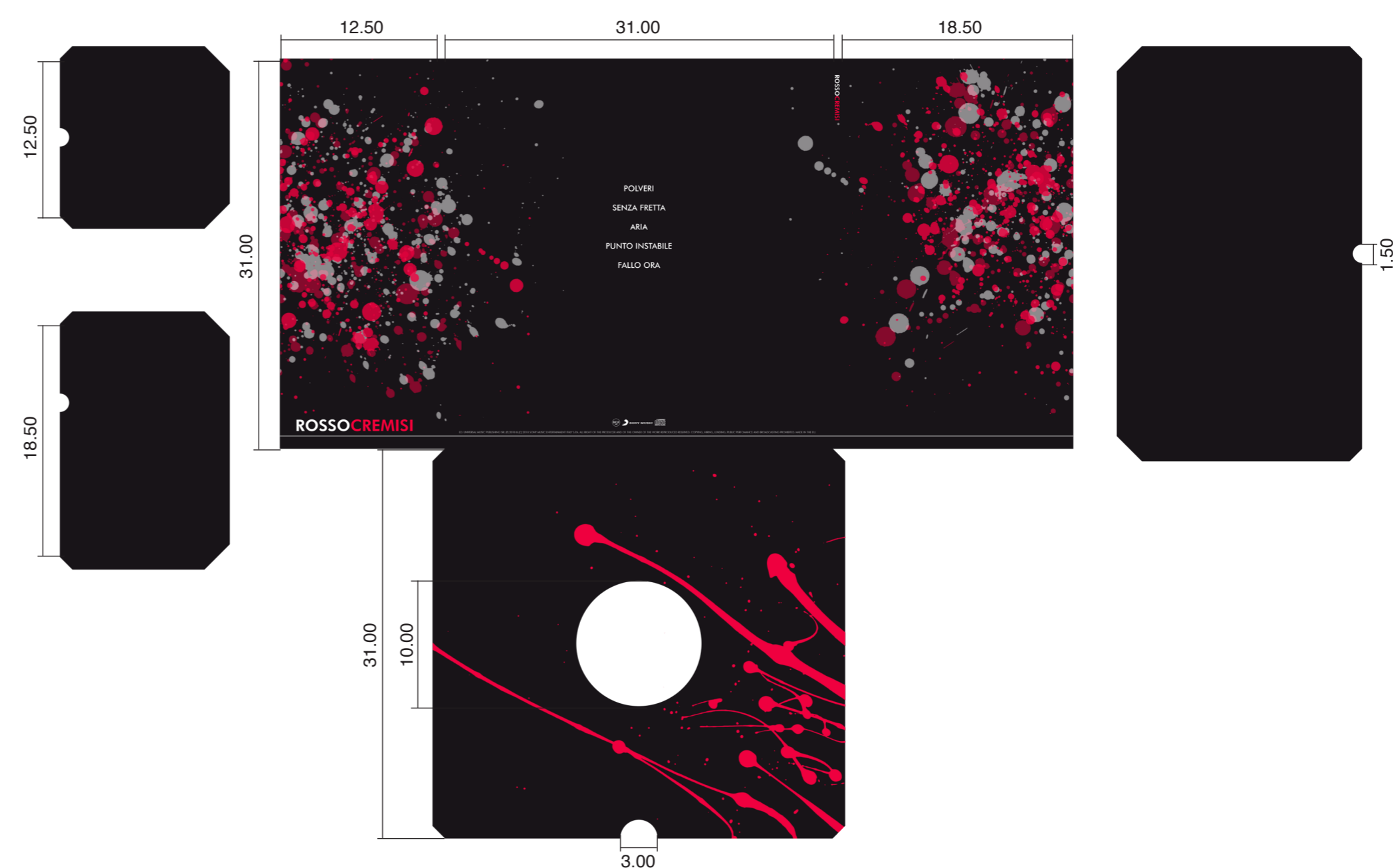
 RGB: 35; 30; 30
 CMYK: 0; 14; 14; 86
 #231E1E
 Colore RAL: 8022

 RGB: 255; 255; 255
 CMYK: 0; 0; 0; 0
 #FFFFFF
 Colore RAL: 9016

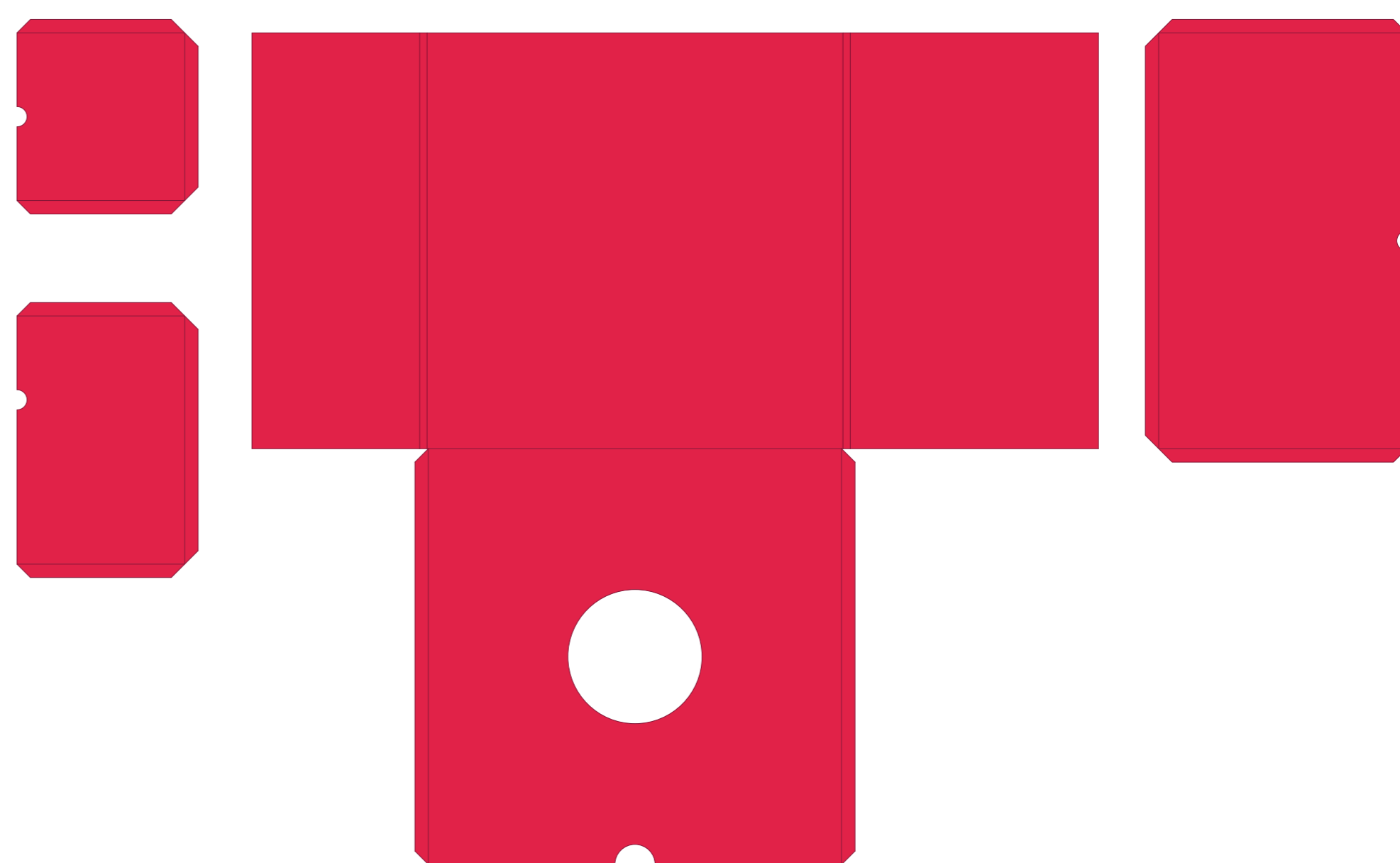
Il packaging del vinile

La progettazione della copertina del vinile parte dallo studio di altre copertine tra le più importanti e particolari nella storia della musica rock. Parlandone con i ragazzi della band si è deciso di provare a progettare qualcosa di autentico. In particolare non volevo ridurre all'immagine di copertina il lavoro da fare per avere un prodotto che potesse rendersi più interessante anche dal punto di vista funzionale. Perciò nasce l'idea di progettare una copertina di un vinile che contenga all'interno delle tasche in cui possiamo trovare libretto dei testi, un CD e un poster tutti insieme.

Grafica esterna del Packaging - Quote espresse in cm



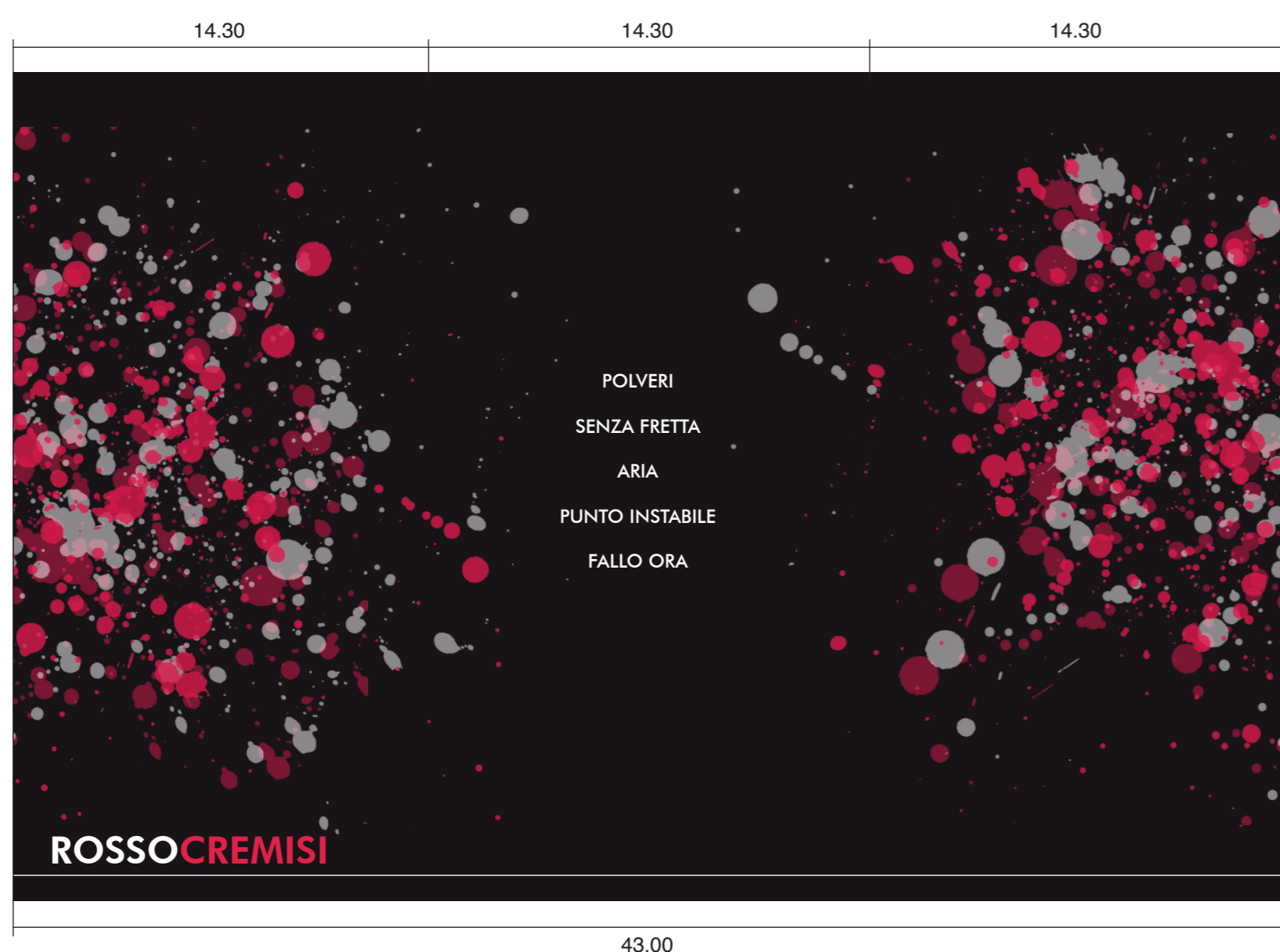
Grafica interna del Packaging



Elaborati

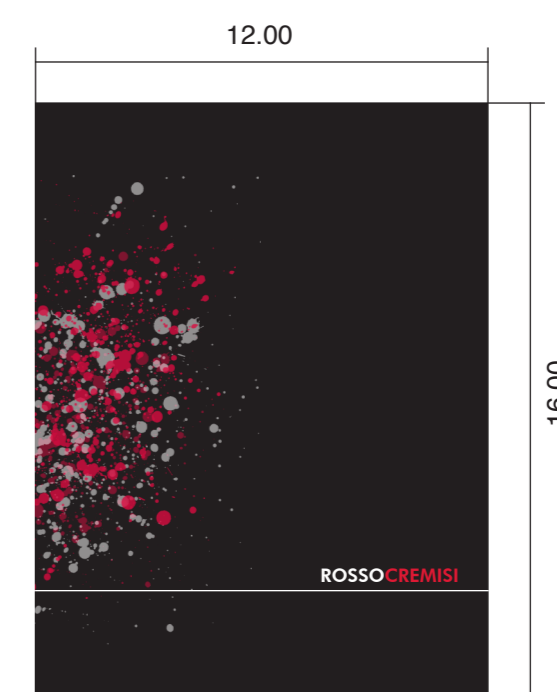
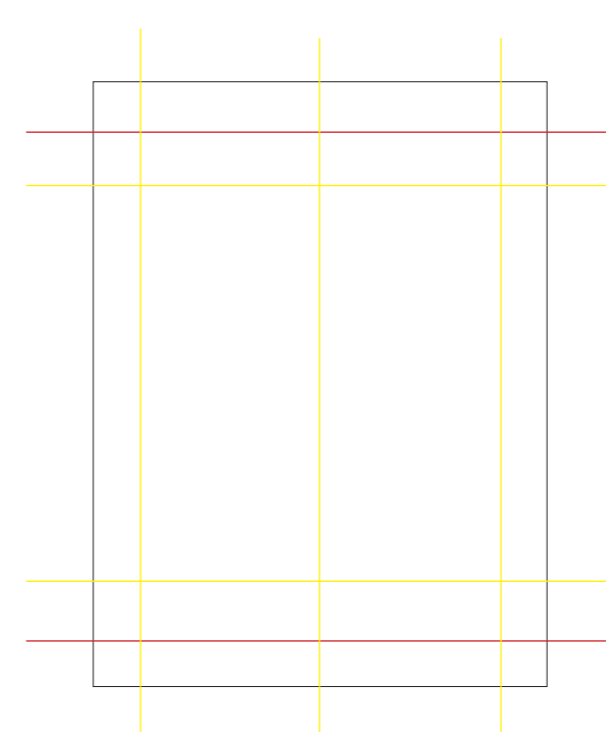
In tutti gli artefatti ricorrono i colori istituzionali, rosso cremisi, bianco e nero. Le grafiche degli schizzi di colore si sovrappongono e variano dimensioni e collocamenti, si alternano alla linea netta che fa da fil rouge attraverso la scoperta del gruppo e della loro musica. L'intenzione è quella di dare un'immagine dura, piena di contrasto tra i colori, per rappresentare le melodie e i suoni; ma che mantiene una delicatezza ed eleganza le quali si possono ritrovare nella voce della cantante.

Poster fronte e retro

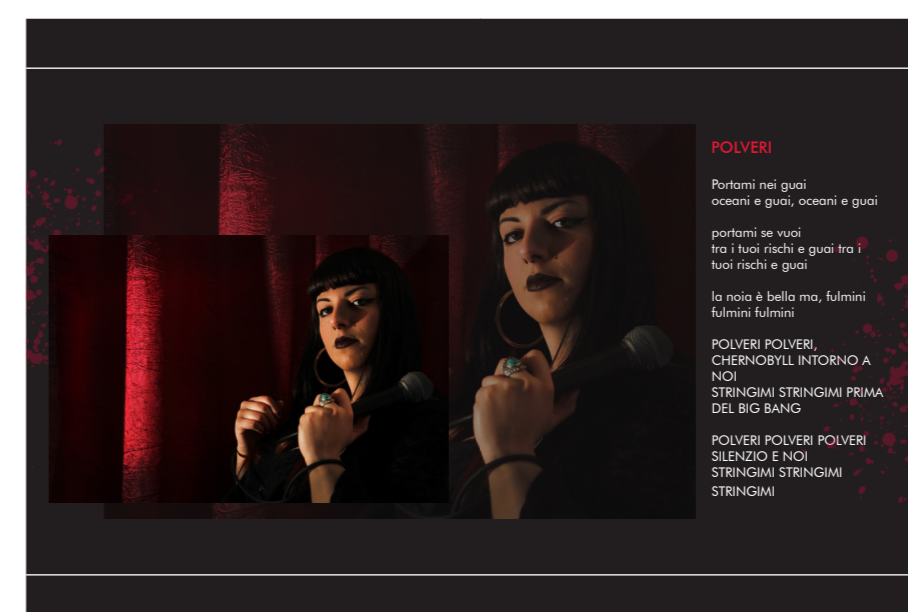


Libretto testi con fotoinserti

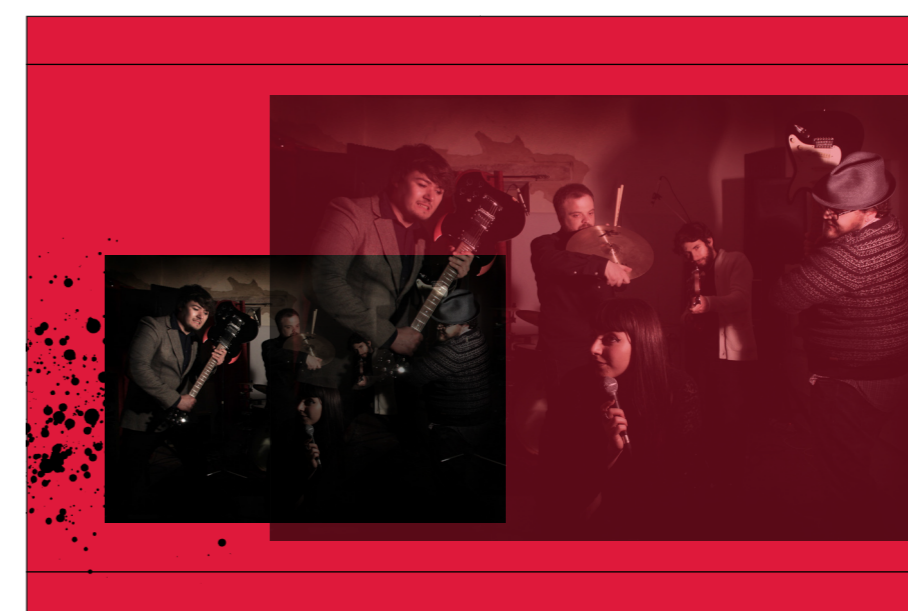
Griglia e impaginazione



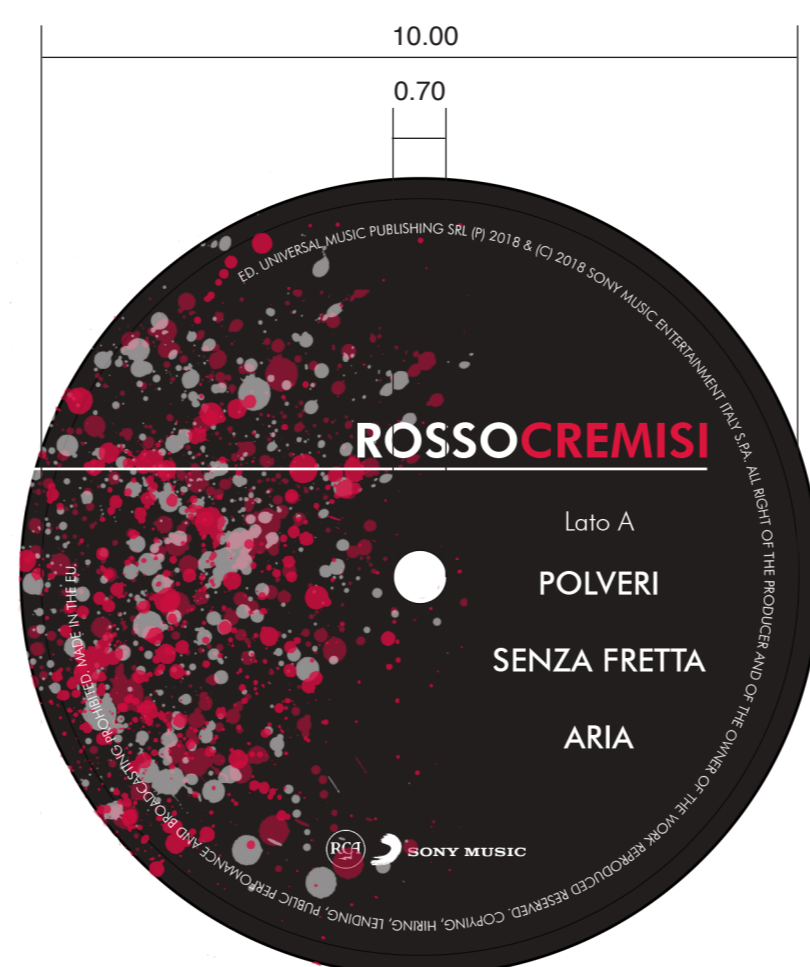
Le foto le ho realizzate in una sala prove durante una loro sessione, scattare in modalità RAW poi sono state poi modificate leggermente per dare maggiore contrasto tra luci e ombre già evidenziate dal faro.



Grafica CD



Adesivi vinile - Lato A e Lato B



Il diametro di 10 cm è da considerare come l'ingombro massimo per i testi.

In tutti gli artefatti sono state riportate le informazioni della casa discografica di produzione, oltre che i titoli delle canzoni ed il logo della band, cambiando solamente i punti tipografici delle scritte per adattarle alle varie morfologie dei supporti. Tutte le quote sono riportate in centimetri come nella tavola precedente.