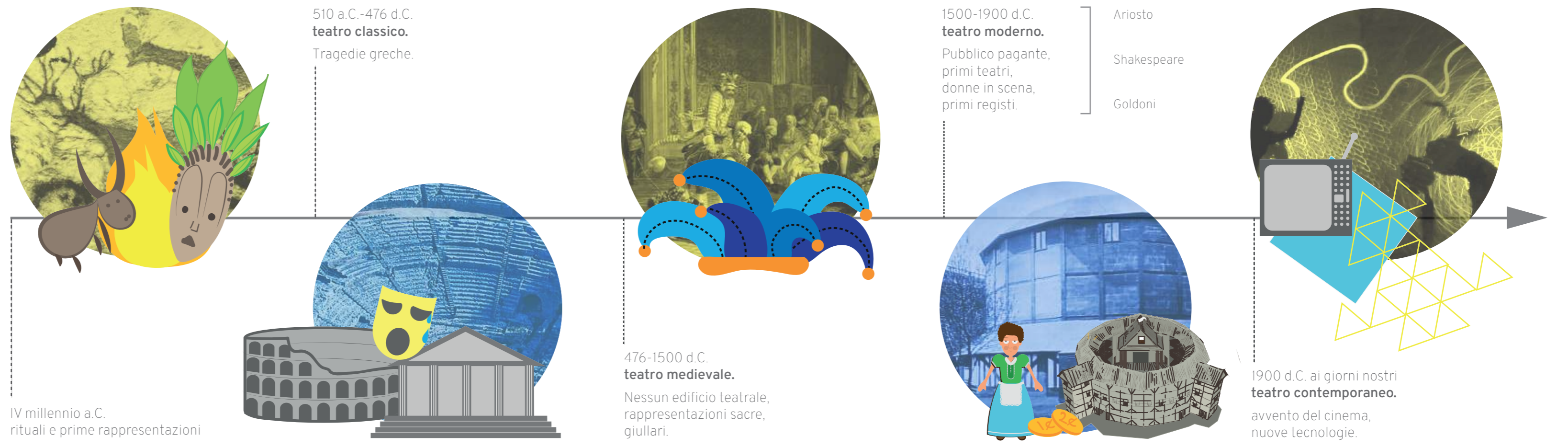


TEATRO E CENNI STORICI

Per molti secoli, prima che il cinema e la televisione entrassero a far parte della vita d'ogni uomo, il teatro era l'unica forma di spettacolo capace sia di divertire gli spettatori, sia di rappresentare i problemi e i sentimenti dell'animo umano.



IL GIOCO E IL TEATRO

Il teatro come gioco, favorisce l'espressività corporea, i bambini si avvicinano alla scoperta delle proprie potenzialità espressive, finalizzandole all'interno dell'evento scenico e della vita di tutti i giorni; è un grande contenitore di linguaggi.



TEATRO E DIDATTICA

Ancora prima di imparare a leggere e a scrivere, bisognerebbe imparare a gestire i comportamenti, le emozioni e incanalare le energie nella giusta direzione.



TEATRO TERAPEUTICO

Che il teatro abbia peculiarità terapeutiche è risaputo. Oltre che una nobile arte dalle origini antiche, il teatro è anche un modo concreto per superare le proprie paure, i propri disturbi imparando a gestire le emozioni. Il teatro inteso come "terapia" nei bambini, si concentra sull'aspetto preventivo, prestando attenzione al percorso e al processo teatrale più che al risultato.



COMPAGNIE TEATRALI

Negli anni si sono formate molte compagnie teatrali che lavorano con e per i bambini.



Patch theatre



7-8 chili



Terrapin Puppet theatre



Fuori Contesto



Compagnia dei folli

GIOCHI

Infiniti sono i giochi digitali e non che si hanno oggi a disposizione per inscenare piccole opere teatrali.



Toontastic3D



3Dmoviemaker



Shadow Puppet Theater



Children Theatre Show



Sipario!

OBIETTIVI DI PROGETTO

Stimolare l'interesse del bambino verso le attività teatrali, in grado di sviluppare ed incrementare la conoscenza di se stessi.



TARGET

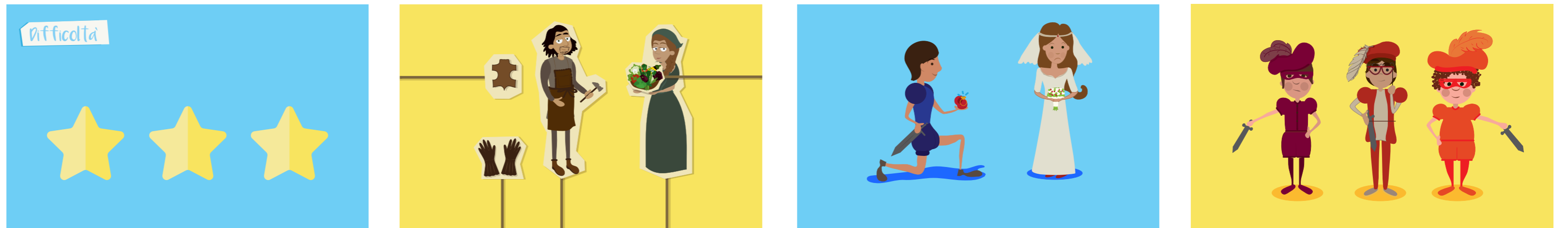
“InScena”, come verbo e come luogo nel senso di “in fabula”; un gioco digitale che ha come scopo la riproduzione fisica dell’opera. Pensato per bambini di età compresa tra i 7 e i 10 anni.



CODICE VISIVO

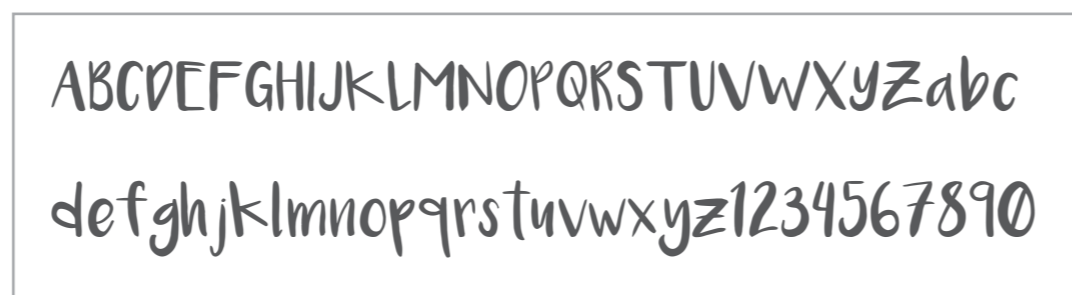
FORME E FIGURE

Tutte le forme e le illustrazioni nascono da forme geometriche semplici ed arrotondate, con riempimenti piatti.



LETTERING

Il font utilizzato nell’interfaccia del gioco è il “Luna”, disegnato da Amanda Leeson per la realizzazione di alcuni libri per bambini. Grazie alle sue linee giocose ed imprecise, risulta adatto allo scopo.



CODICE CROMATICO

Le tinte piatte fanno parte di una scelta stilistica conforme al target di riferimento. L’azzurro e il giallo con questi valori di riferimento rappresentano cielo e oro.



PERSONAGGI

MONTECCHI

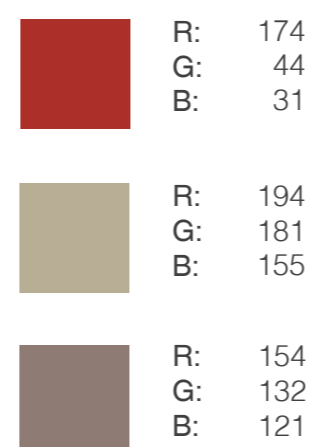


Blasone della famiglia dei Montecchi. Dalla colorazione pende spunto il codice cromatico che verrà poi utilizzato nello studio dei personaggi.



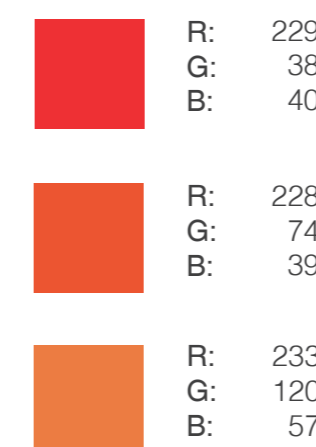
ROMEO

Sedicenne erede della famiglia Montecchi; intelligente ed impulsivo.



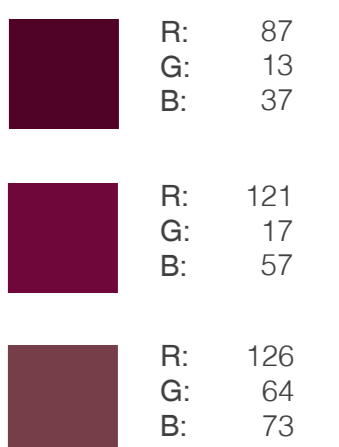
BENVOLIO

Cugino di Romeo oltre che suo confidente ed amico.



MERCUZIO

Parente del principe di Verona e buon amico di Romeo.



CAPULETI

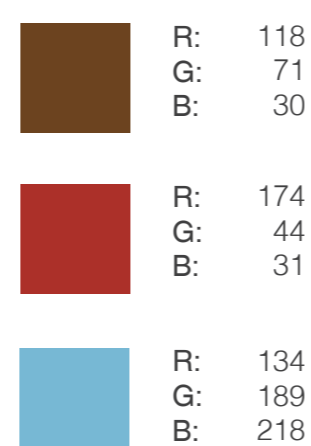


Blasone della famiglia dei Capuleti. Dalla colorazione pende spunto il codice cromatico che verrà poi utilizzato nello studio dei personaggi.



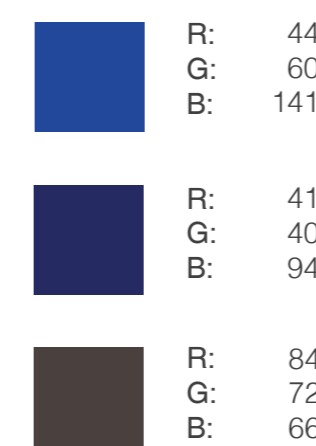
GIULIETTA

Quattordicenne unica figlia dei Capuleti; romantica ed ingenua.



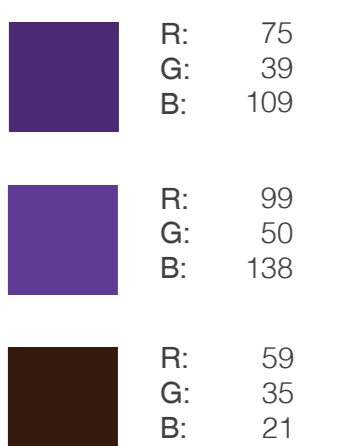
PARIDE

Parente del principe Escalo, ricco ed egocentrico.



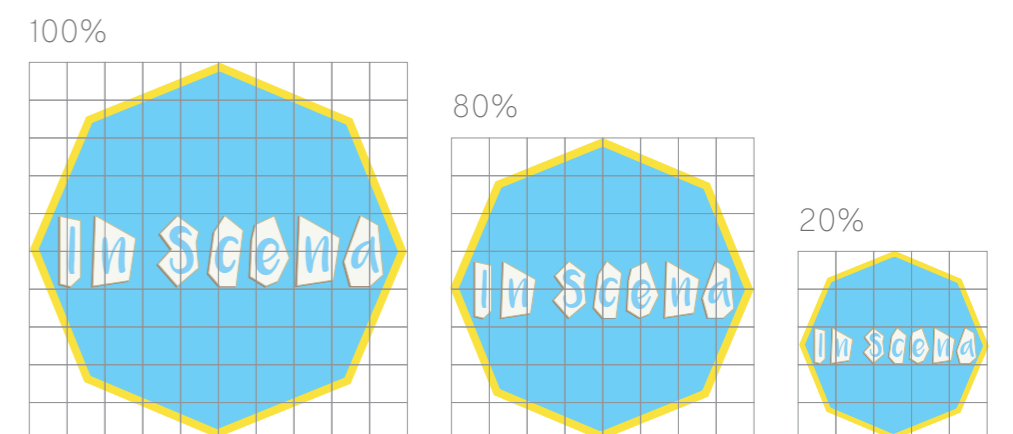
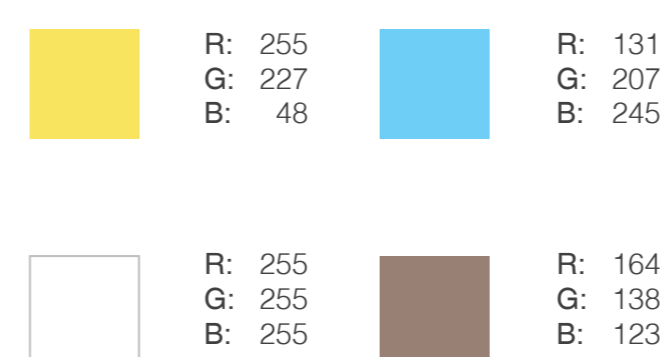
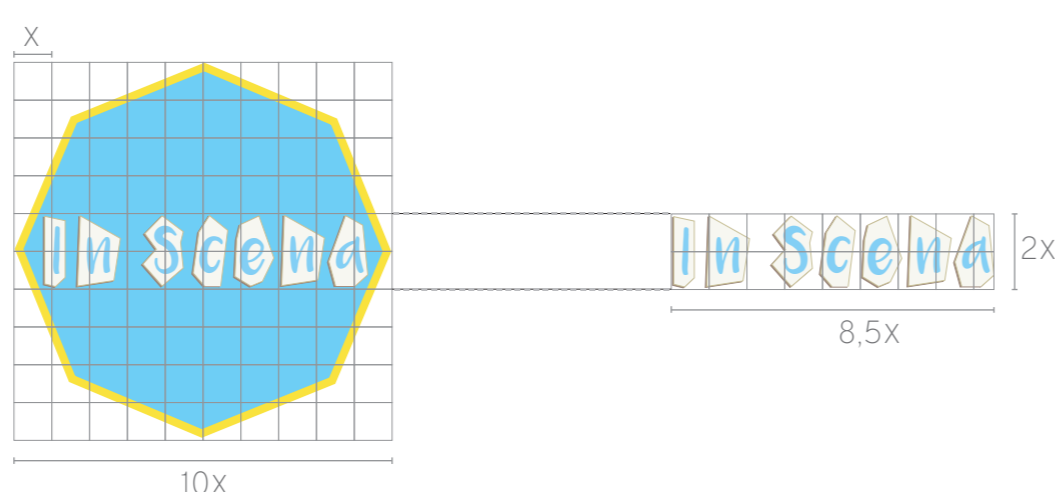
TEBALDO

Cugino gelosissimo di Julietta; presuntuoso ed arrogante.



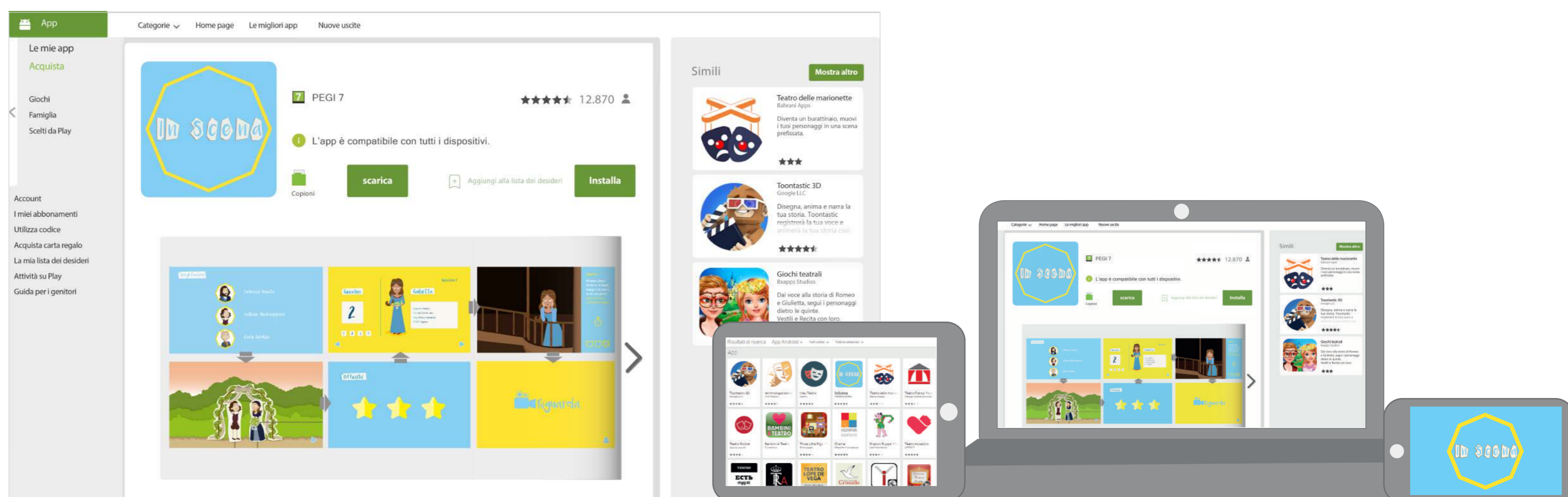
LOGOTIPO

Il logo rappresenta la pianta ottagonale della gran parte dei teatri dal 1500 al 1900 d.C. che infatti erano di forma perlopiù circolare.



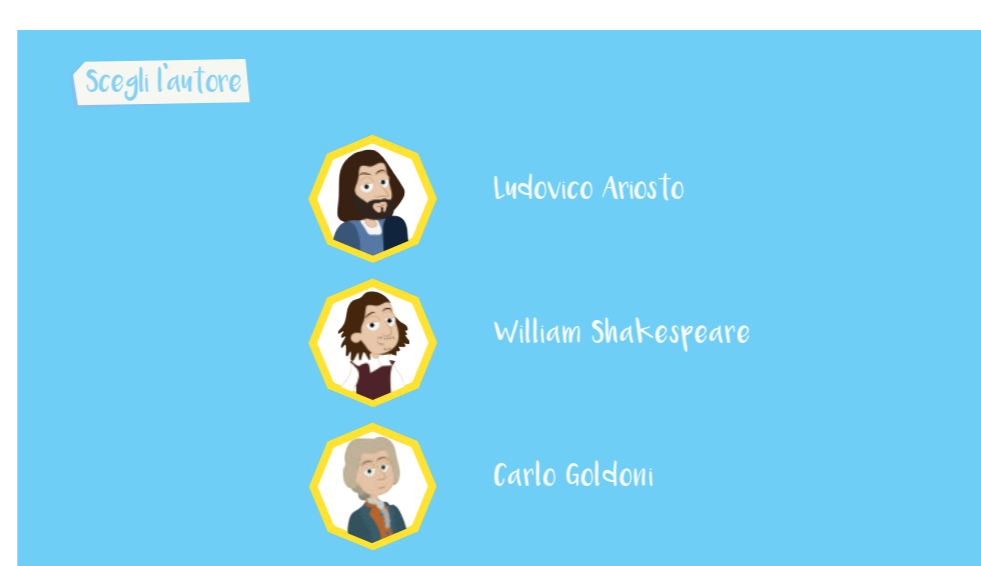
DOVE TROVARLO

In Scena è reperibile sulla play store di Google. Oltre all'applicazione troverai i copioni che potranno essere scaricati e stampati, ad ausilio di un'esibizione reale. Disponibile per tutti i dispositivi portatili.



COME SI GIOCA

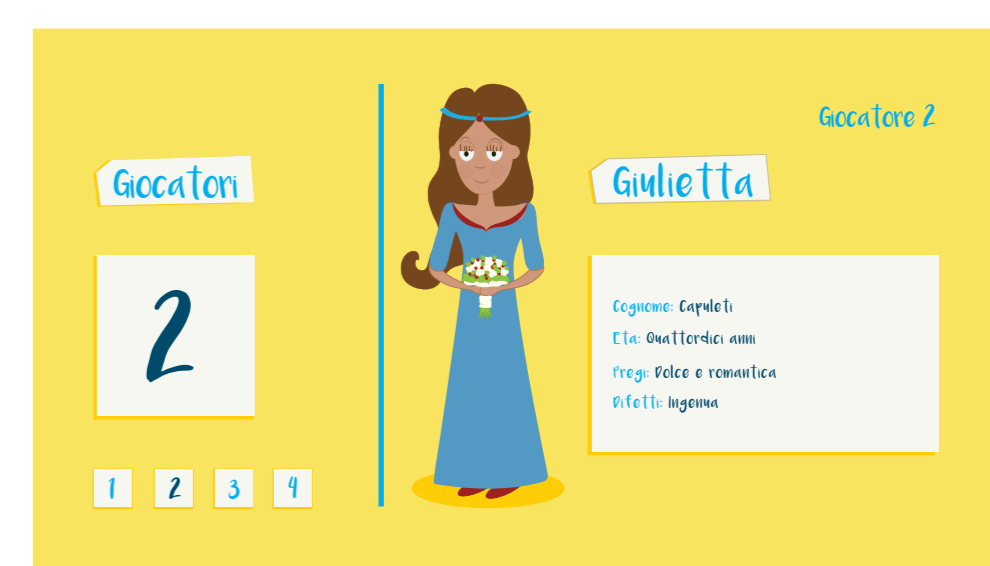
“InScena” è un gioco digitale a supporto di un più ampio mondo della rappresentazione reale.



Sceita autori e concetti basilari sulla vita dello stesso.



La scelta della difficoltà prevede la differenziazione di tre differenti metodi di valutazione da parte del software.



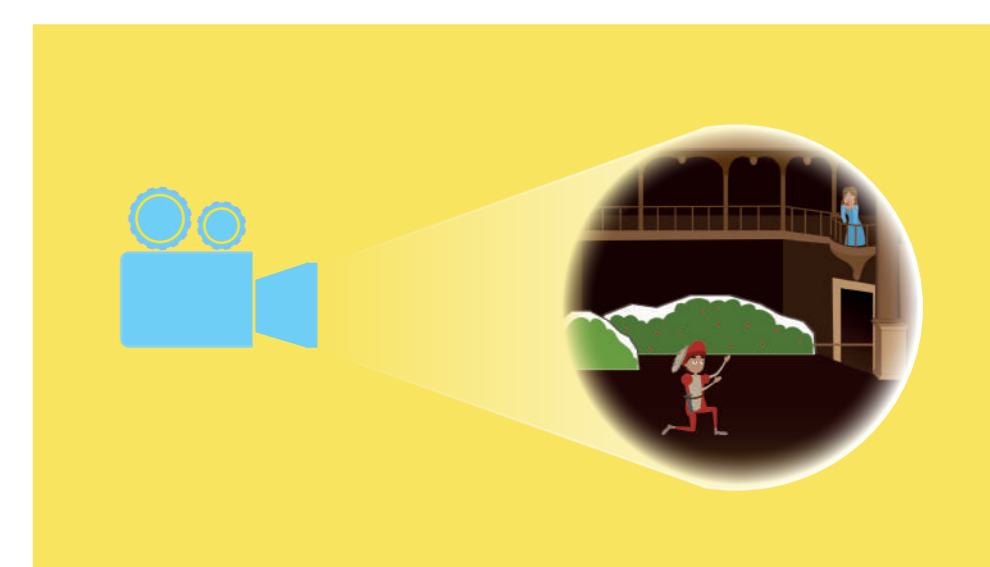
Si decide di quanti attori è composta la compagnia, verranno assegnate le parti, e fornite alcune informazioni sul personaggio che dovrà essere interpretato



A questo punto, si sbloccheranno le scene recitando le parti. Prima di procedere, un cantastorie racconterà in breve la storia che si andrà a recitare.



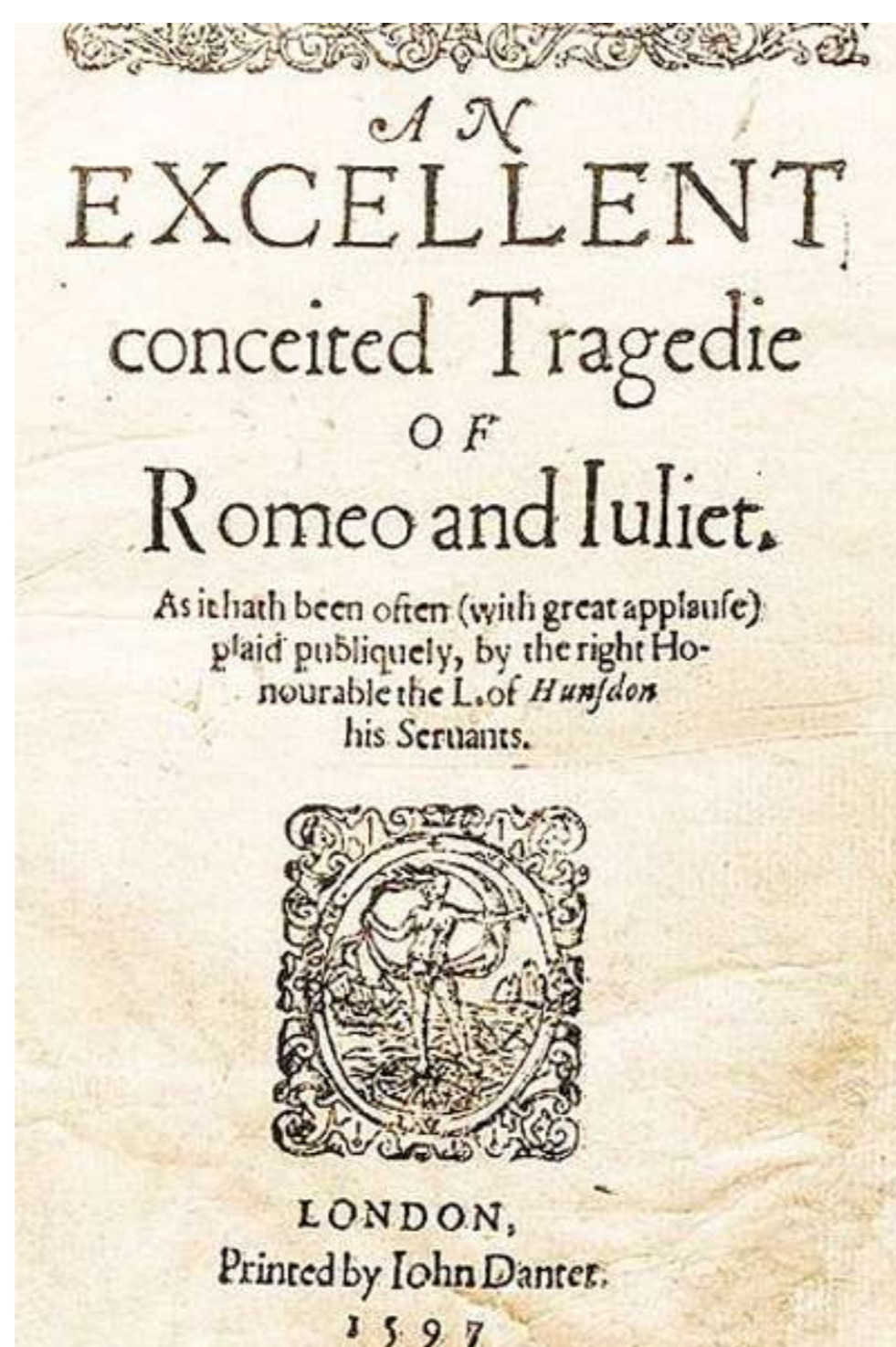
Il bambino si troverà immerso a teatro. Una voce guida interpreterà la parte, quando sarà pronto farà click sul cronometro e reciterà al meglio il testo proposto.



Il software valuterà l'interpretazione e gli permetterà di migliorarsi, riguardando la sua performance.

TESTI

I testi dei copioni sono frutto di una rielaborazione in chiave infantile della traduzione originale da "The most excellent and lamentable tragedy of Romeo and Juliet" tradotto da Goffredo Raponi.



Le parti recitate dal cantastorie, sono prese dal libro per bambini "Romeo e Giulietta" i cui testi sono curati da Francesca Cavallo.

