



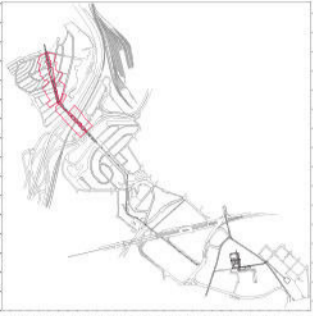
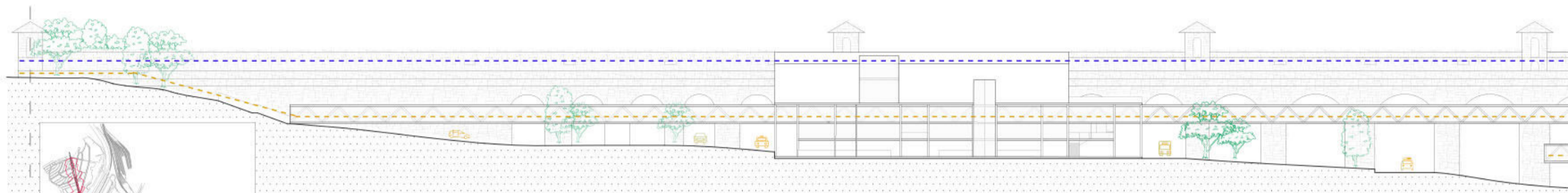
Laureando: Alessandra Angelini

TITOLO TESI: Through the line_Attraverso l'acquedotto

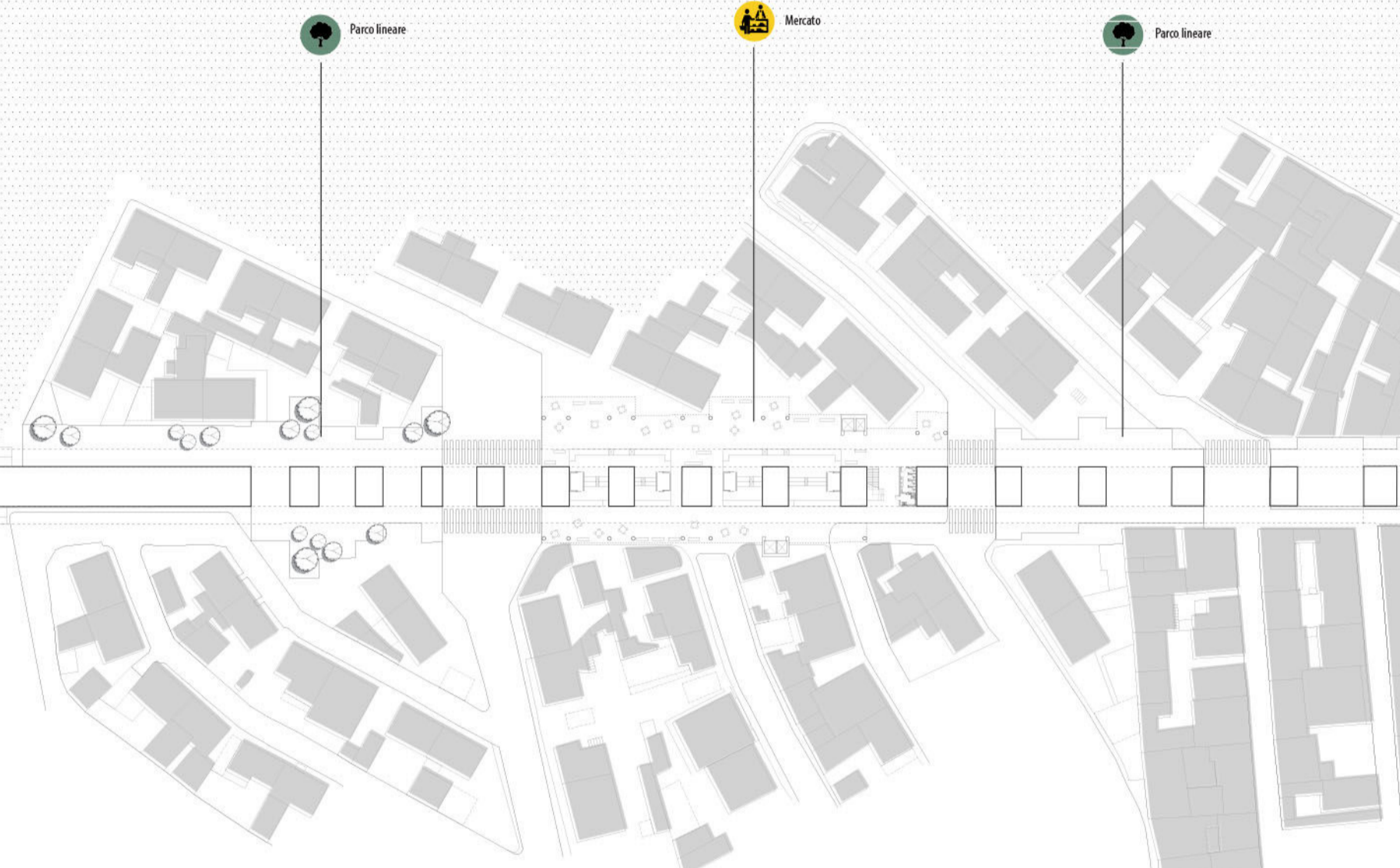
Relatore: Pippo Ciorra

Correlatore: Luca Di Lorenzo

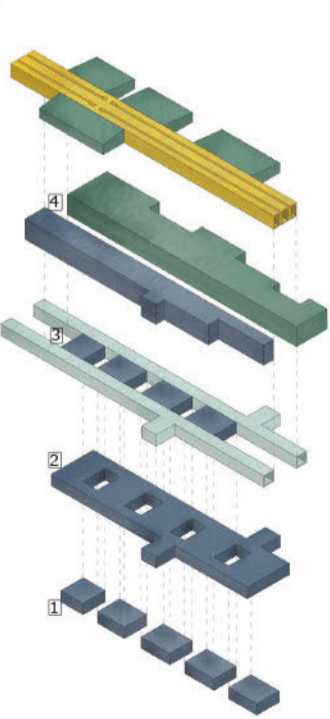
Il progetto mira a riqualificare l'acquedotto settecentesco di Lisbona, dismesso dal 1968, che si estende all'interno della città per una lunghezza di circa 2 km. La strategia prevede il ripensamento dell'esistente, integrandolo all'interno di un sistema di parchi e servizi che si snodano lungo di esso. Questo permetterebbe di riqualificare e riattivare aree dismesse e degradate della città, trasformandole in un parco lineare che porti i cittadini dal centro di Lisbona, sino al parco di Monsanto, una delle poche aree verdi presenti.
 Il progetto segue la linea dell'acquedotto sopra la valle di Alcántara per riconnettere il Bairro da Liberdade al quartiere di Campolide, e così, al centro della città. Questo collegamento avviene tramite percorsi pedonali aganciati alla struttura dell'acquedotto che permetteranno puntualmente connessioni verticali in punti strategici. Da questo percorso si snodano servizi pubblici di vario genere, culturali, artistici e gastronomici a partire dal Bairro da Liberdade fino a Campolide.



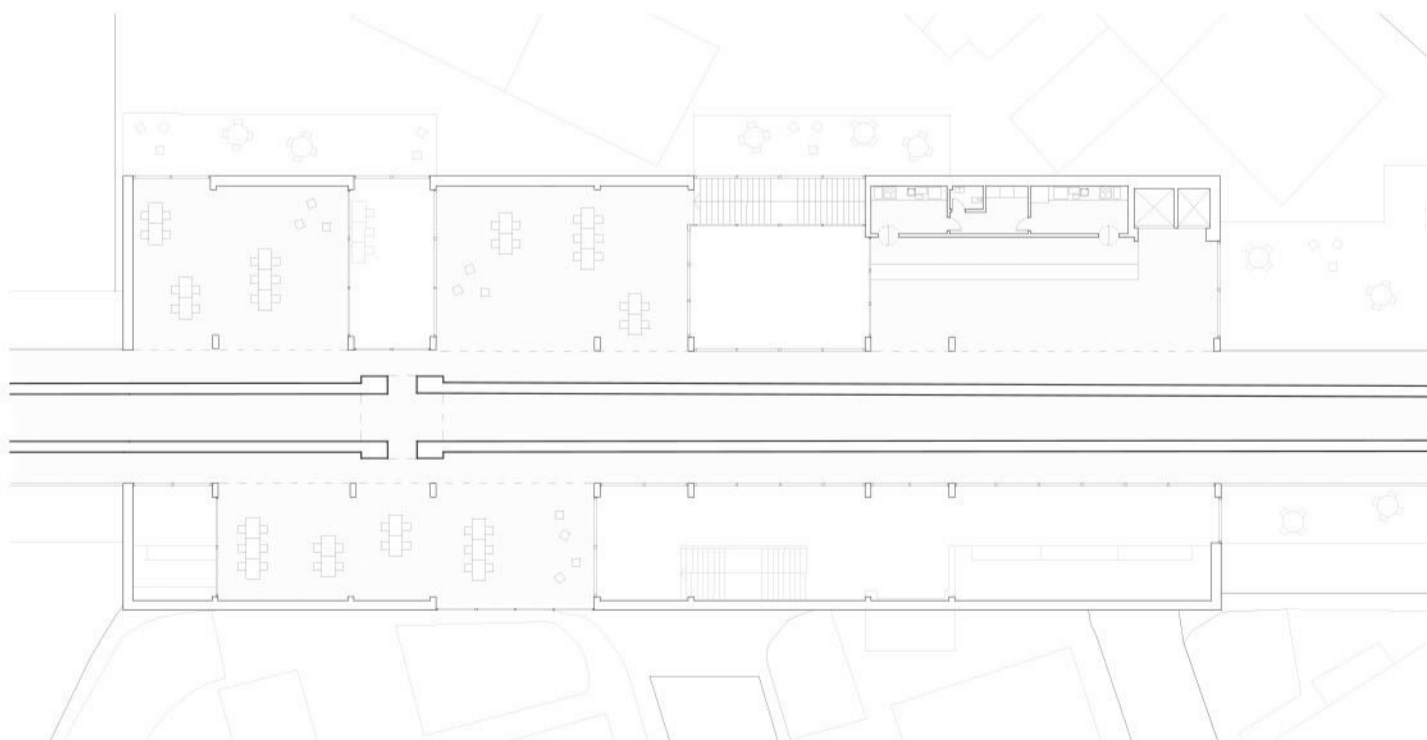
- Educazione e cultura
- Performance
- Commercio e ristoro
- Spazi pubblici
- - - Percorso pedonale esistente
- - - Percorso pedonale di progetto



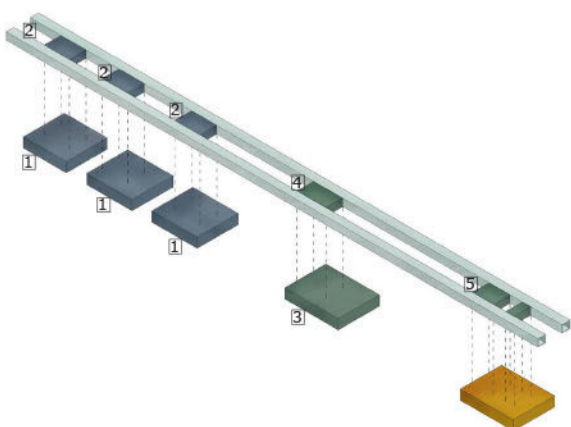
Mapa psicogeografica percorso acquedotto 1:500



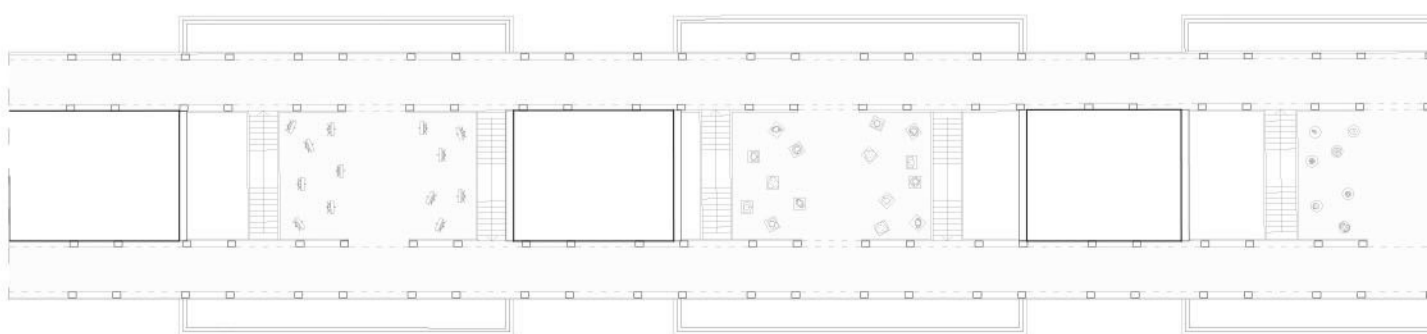
- Area vendita
 - 1 frutta e verdura
 - 2 carne
 - 3 pesce
 - 4 liquori
 - Area ristoro
 - Circolazione esistente
 - Circolazione di progetto
- Area mercato 3900 mq
- _ piano terra 890 mq
 - _ 1° piano 760 mq
 - _ 2° piano 675 mq
 - _ 3° piano 1040 mq



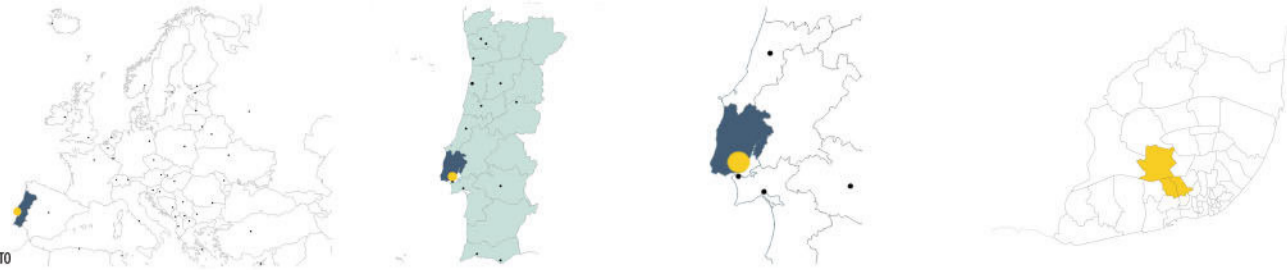
Pianta mercato +100 s.l.m. 1:200



- Atelier
 - 1 studio
 - 2 esposizione
- Biblioteca
- Area ristoro
 - 3 ristorante
 - 4 area relax
 - 5 bar
- Circolazione di progetto

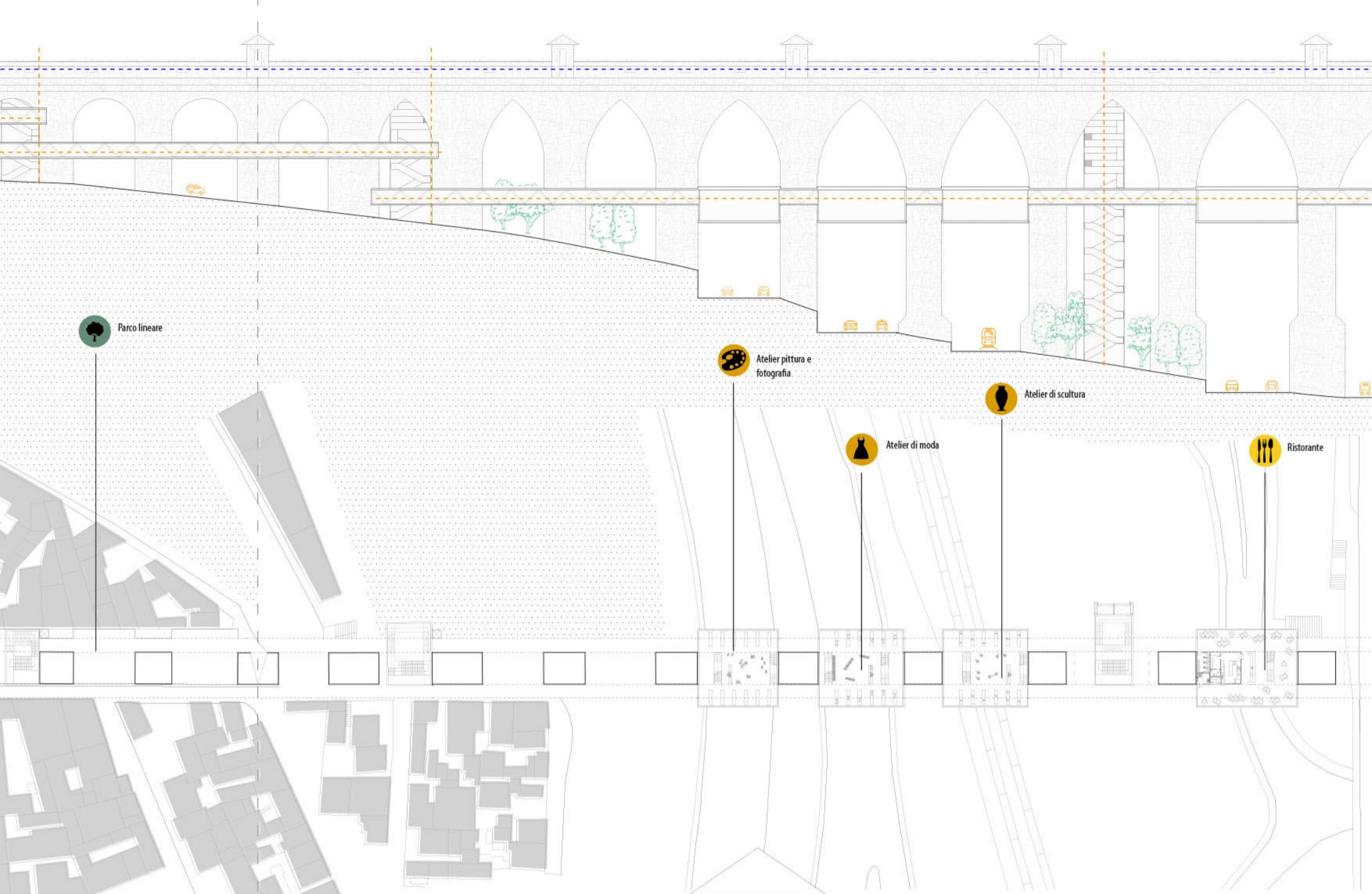


Pianta elementi sospesi +70 s.l.m. 1:200



+87 s.l.m. | +73 s.l.m.

INQUADRAMENTO



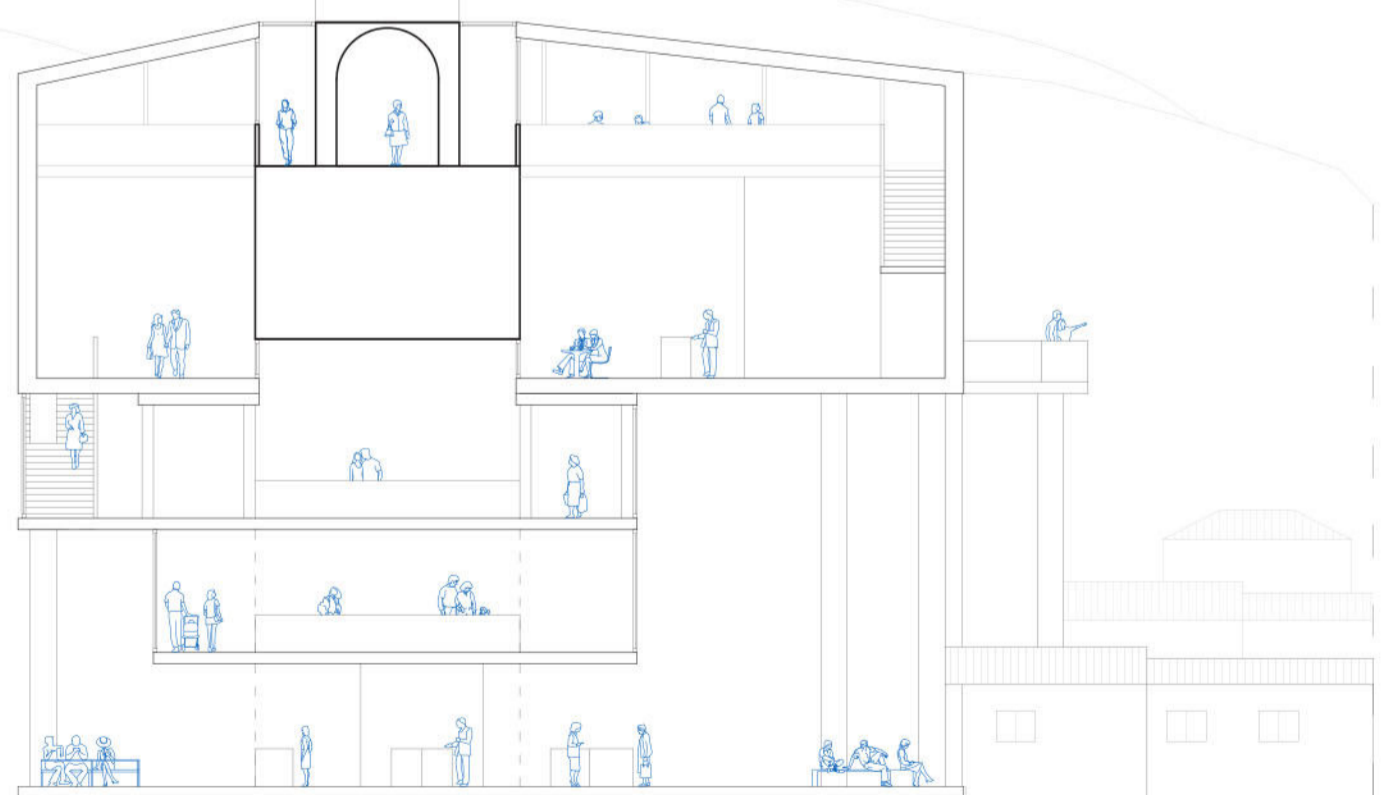
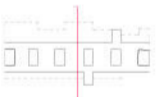
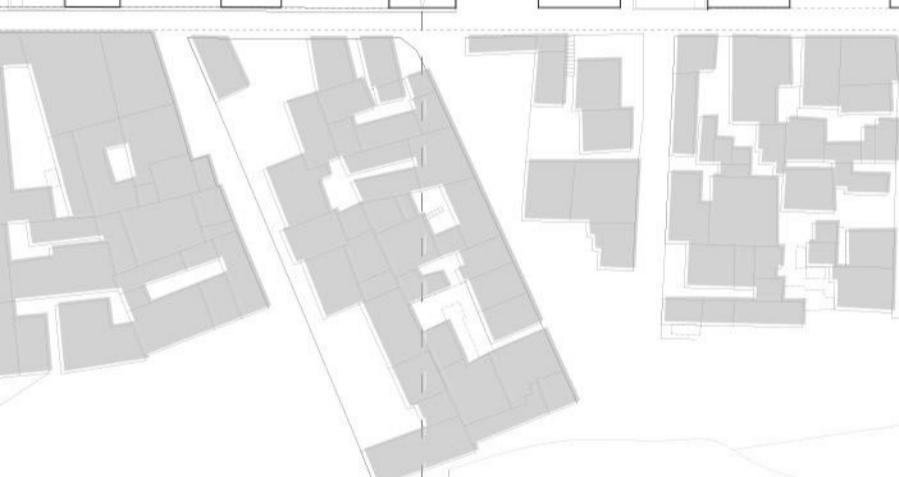
Parco lineare

Atelier pittura e fotografia

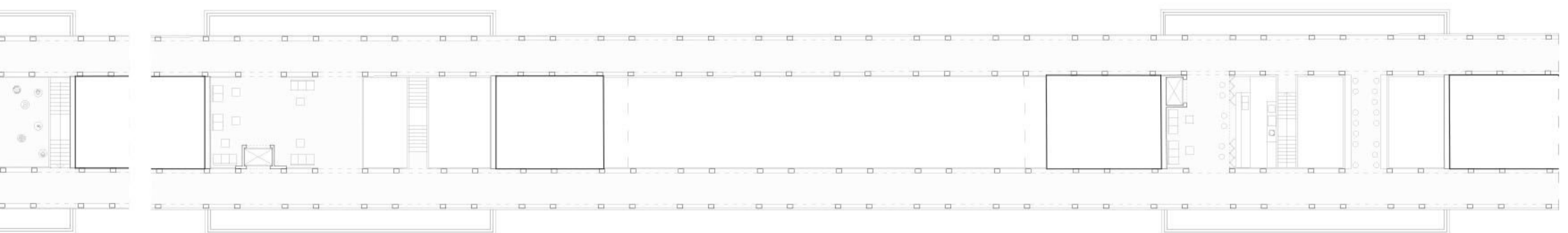
Atelier di scultura

Atelier di moda

Ristorante

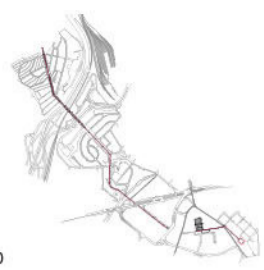


Sezione trasversale mercato
1:100

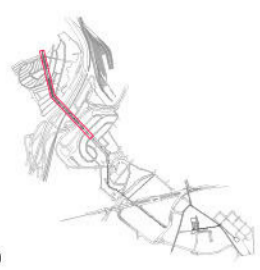




LINEA ACQUEDOTTO

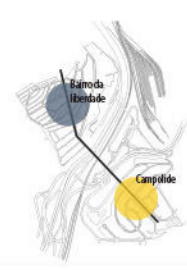


AREA DI PROGETTO



Connettere il quartiere Bairro Da Liberdade e con il quartiere di Campolide, attualmente scollegati.

OBIETTIVO



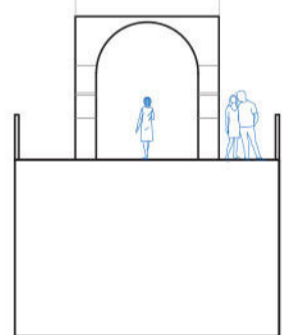
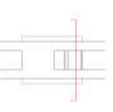
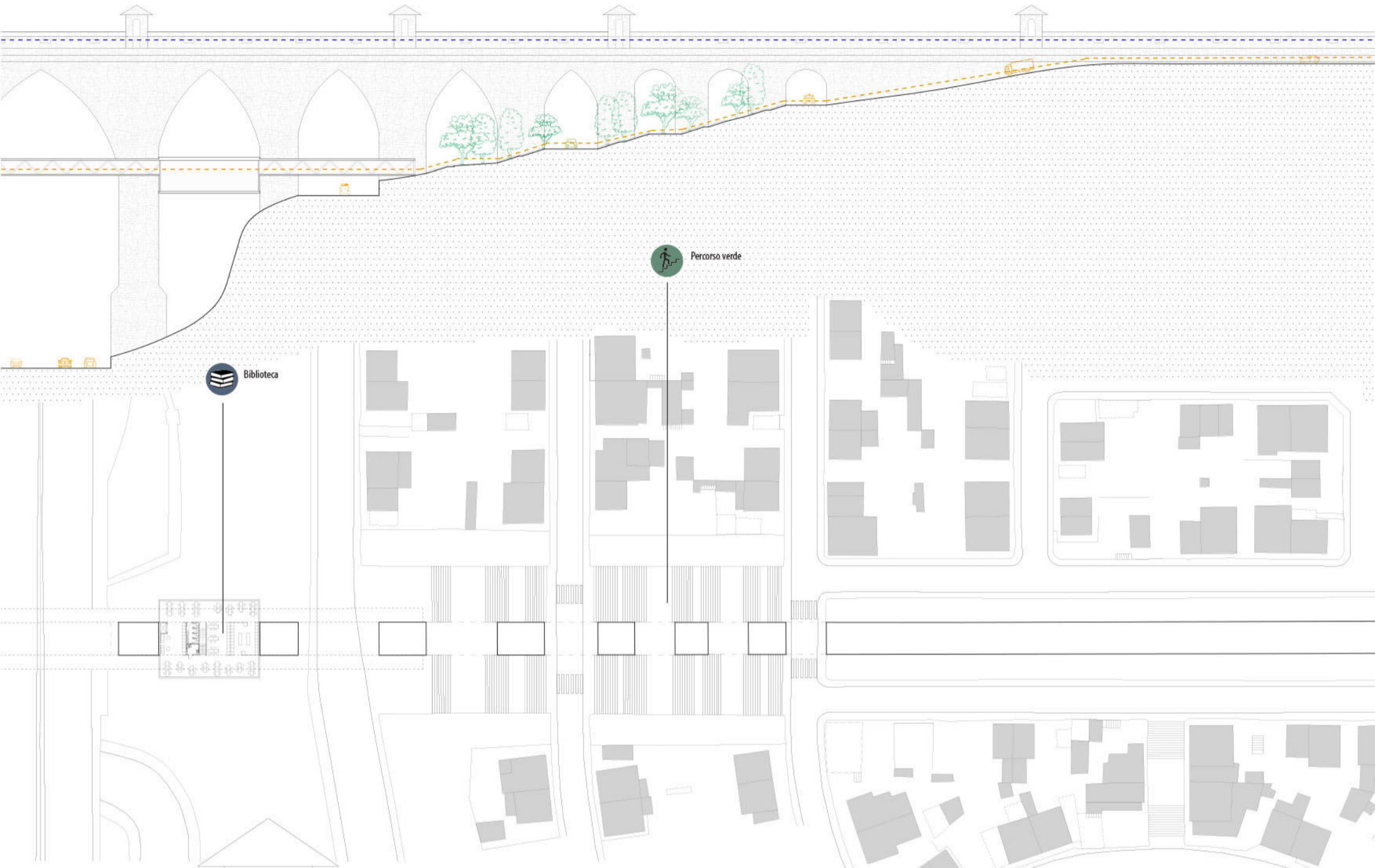
Rendere percorribile la linea dell'acquedotto tramite il vecchio ed il nuovo percorso pedonale, il quale permette anche connessioni verticali con diversi punti dell'area.

STRATEGIA

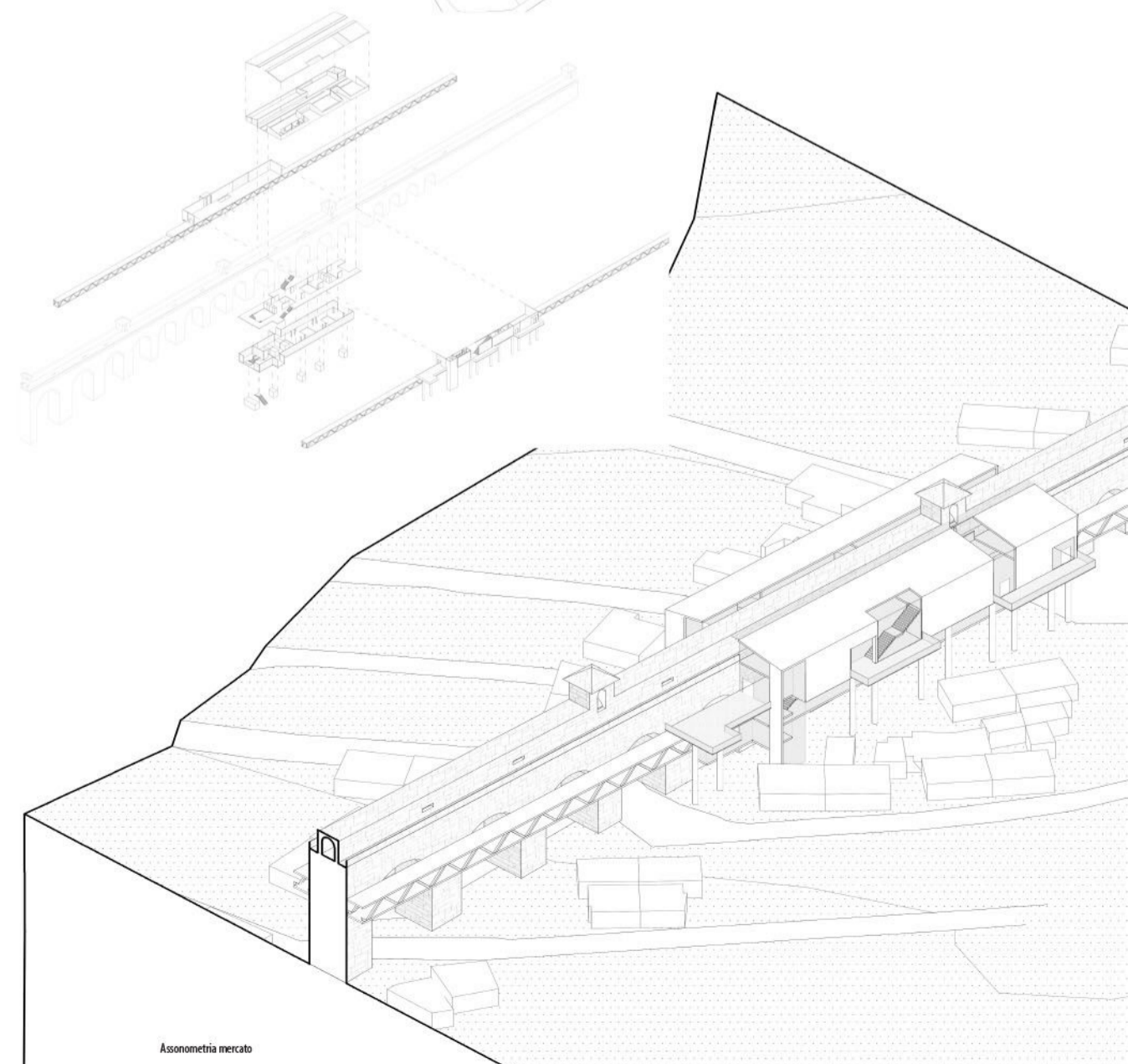


I collegamenti verticali sono posizionati in punti strategici con il Bairro da Liberdade e con il parco lineare sottostante, in cui una pista ciclopeditone arriva fino alla stazione dei treni ed è prevista l'arrivo fino al fiume Tejo.

- Punti di inizio sistema
- Connessioni verticali
- ... Parco verde lineare

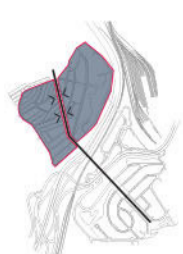


Sezione trasversale ristorante 1:100



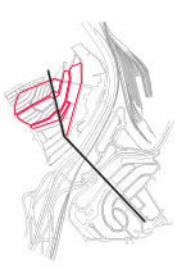
Assonometria mercato

Connettere le due aree del Bairro da Liberdade, attualmente spaccato in due a causa di strade carraie che circondano il perimetro dell'acquedotto.



OBIETTIVO
+73 s.l.m. | +105 s.l.m.

Modifica della viabilità permettendo così la connessione tra i lotti. La linea dell'acquedotto diventa la cerniera tra le due parti del bairro.



STRATEGIA

Servizi culturali, artistici, didattici e gastronomici trasformano l'acquedotto da elemento di solo collegamento ad elemento da poter vivere.



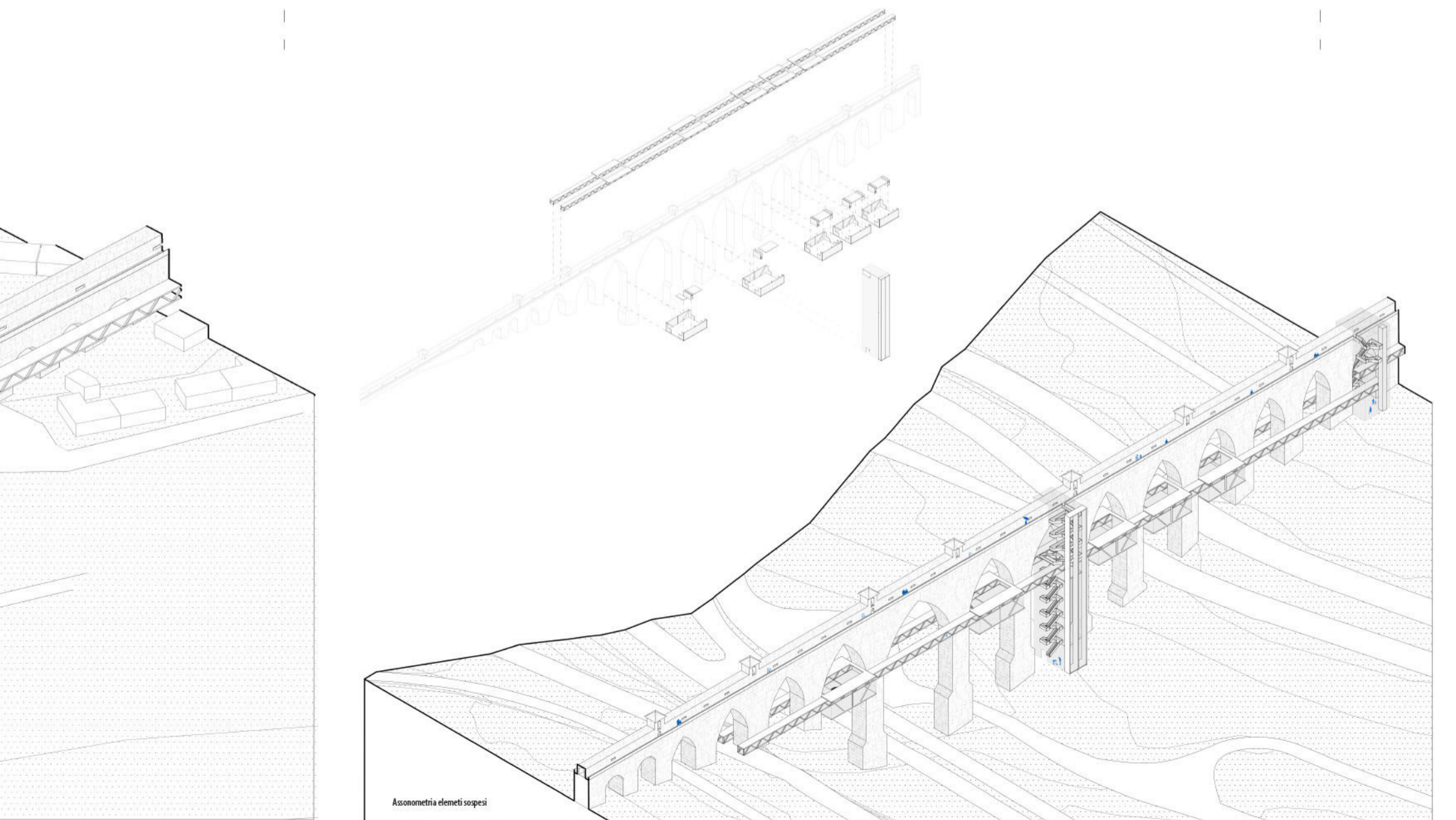
PROGRAMMA

+105 s.l.m.



Piazza

Belvedere



Assonometria elementi sospesi