

TITOLO TESI: RIQUALIFICAZIONE DELL'AREA PORTUALE DI CIVITANOVA MARCHE

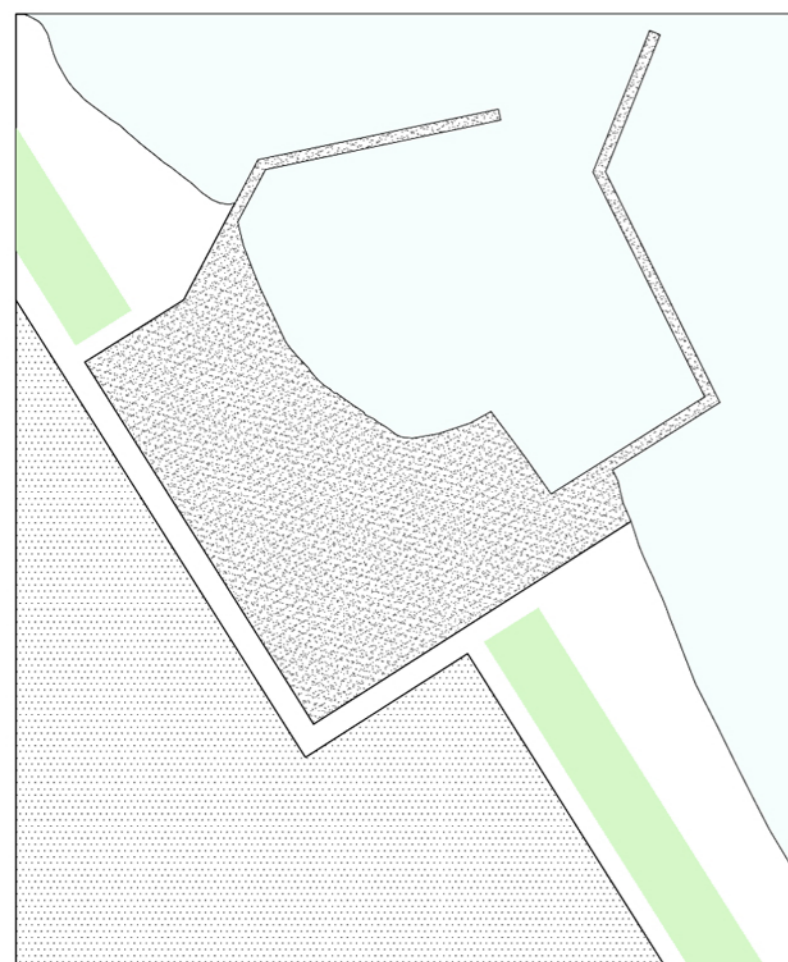
PROGETTO DI STRUTTURE DI SERVIZIO PER LA MARINERIA

Relatore: prof. Marco D'Annunziis Correlatore: prof. Sara Cipolletti

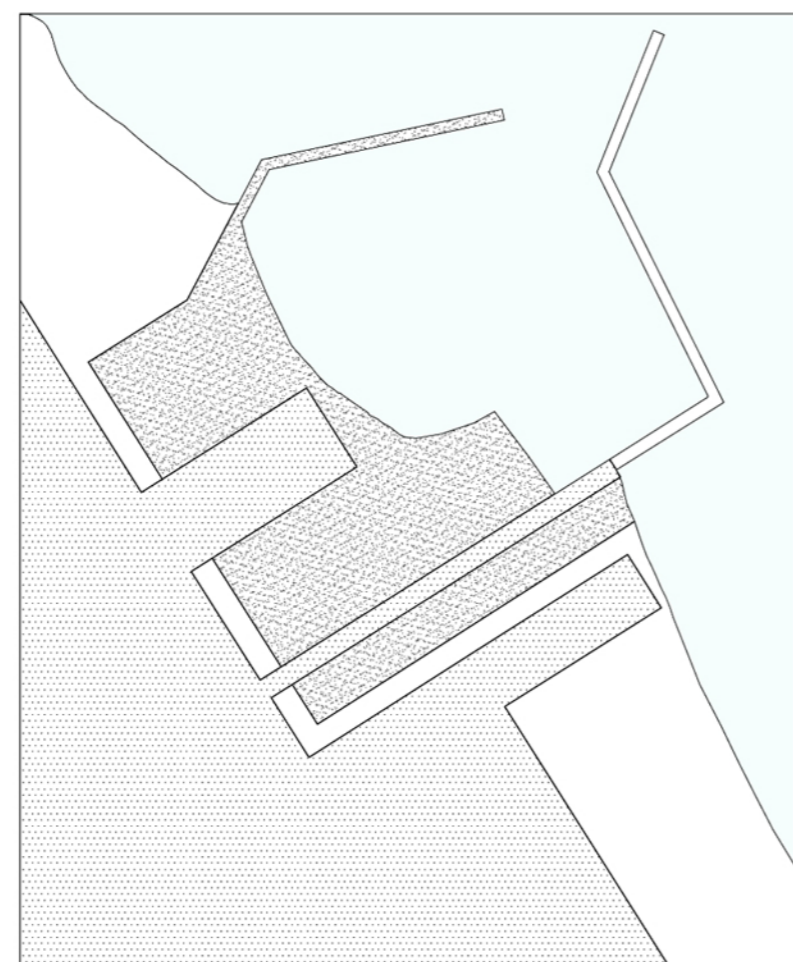
La città di Civitanova ha un caratteristico borgo marinaro, un porto con funzioni commerciali e diportistiche da circa 600 posti barca ed un'area intermedia che agisce da "buffer zone", dividendo il borgo dal porto e il lungomare nord da quello sud. Questo progetto si pone il duplice obiettivo di ridare una continuità al lungomare sfruttando la zona buffer intermedia e contemporaneamente offrire alla città degli affacci sul mare. Turistico, commerciale e pubblico sono i tre ambiti chiave che caratterizzano le fasce che permettono alla città di protrudersi verso la costa. Il progetto del molo sud è caratterizzato da un sistema di magazzini portuali a servizio dell'attività mercantile, che si intreccia con spazi pubblici. Nell'intersezione tra queste due funzioni si colloca una piastra che sormonta il molo fungente sia da passeggiata che da spazio per l'allestimento di un mercato del pesce temporaneo.

Laureando: Stefano Di Felice

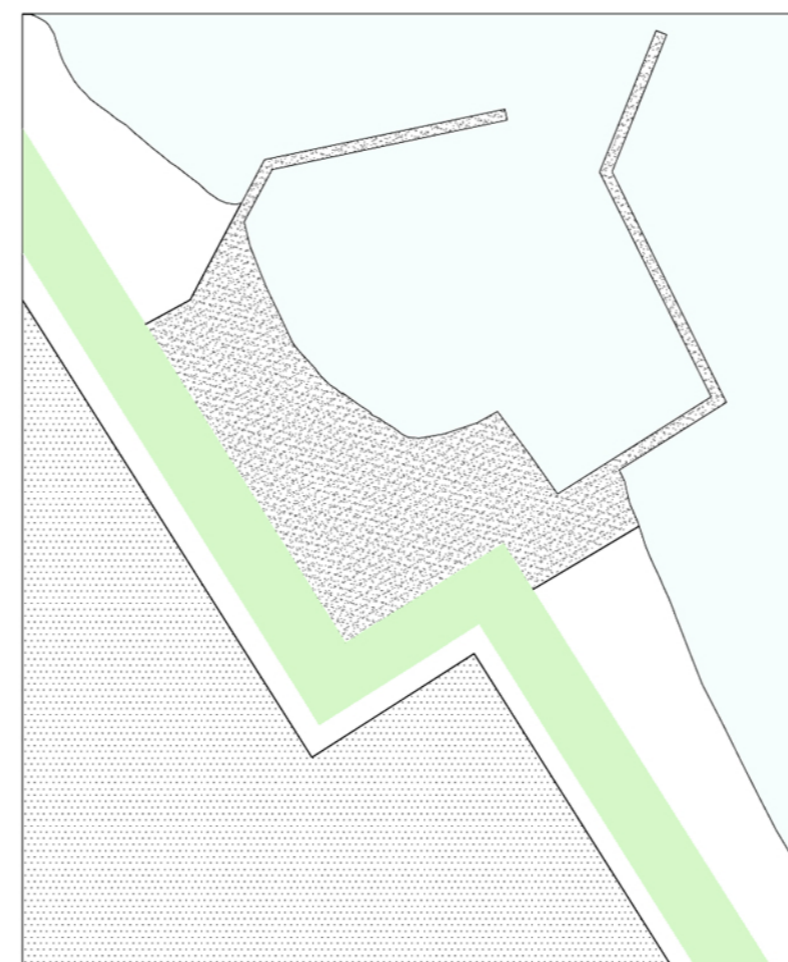
Stato attuale



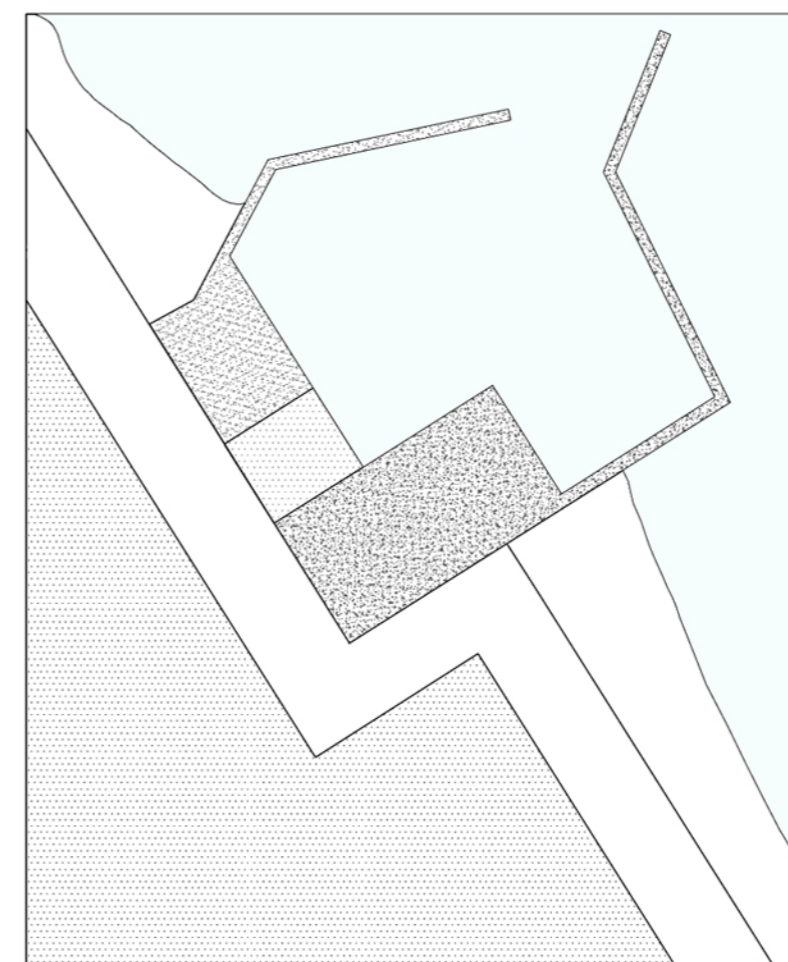
1. Prolungamenti borgo-mare



2. Unificazione lungomare



3. Nuovo assetto portuale



4. Progetto

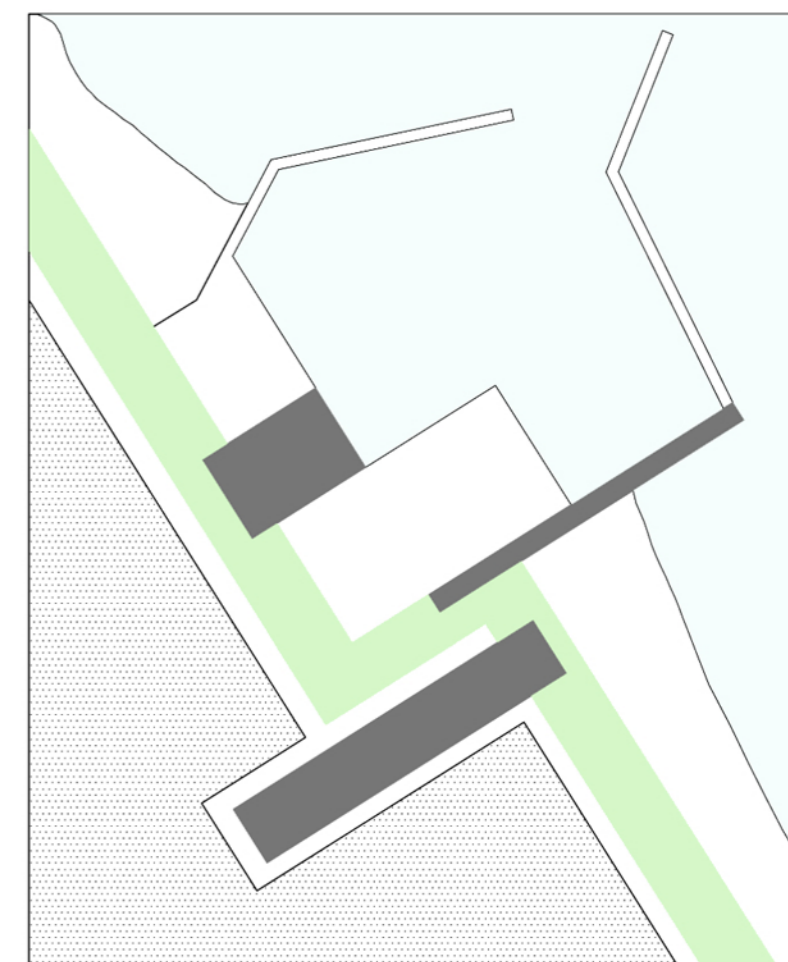
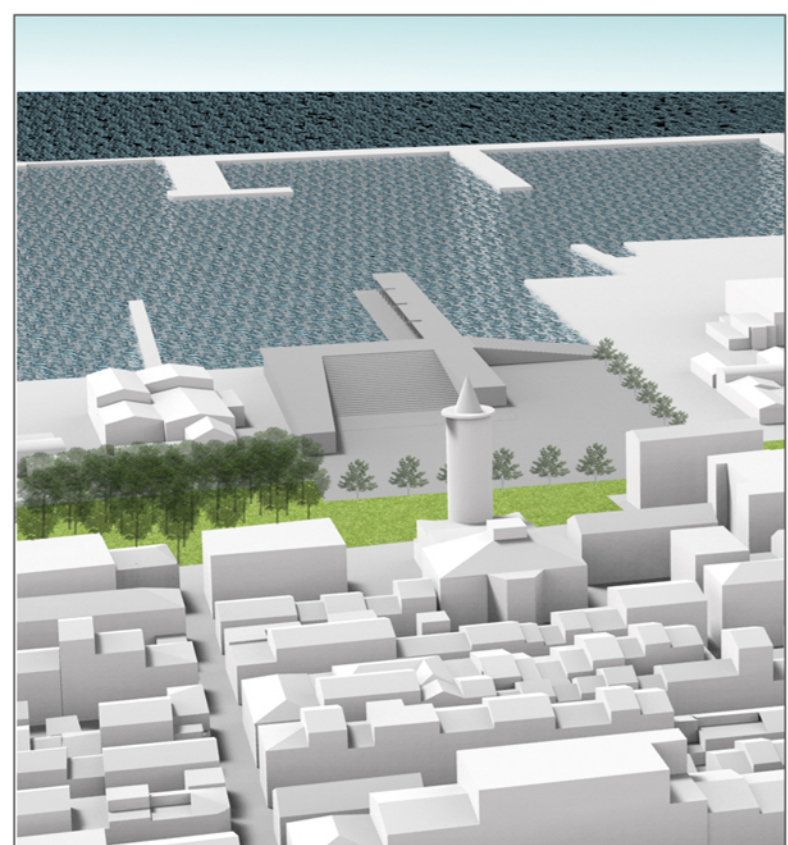


Foto satellitare



Stazione marittima



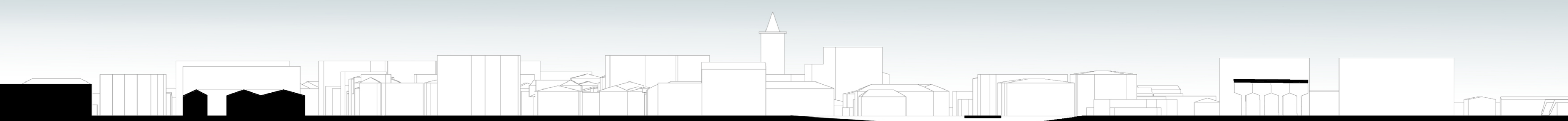
Piazza XX Settembre



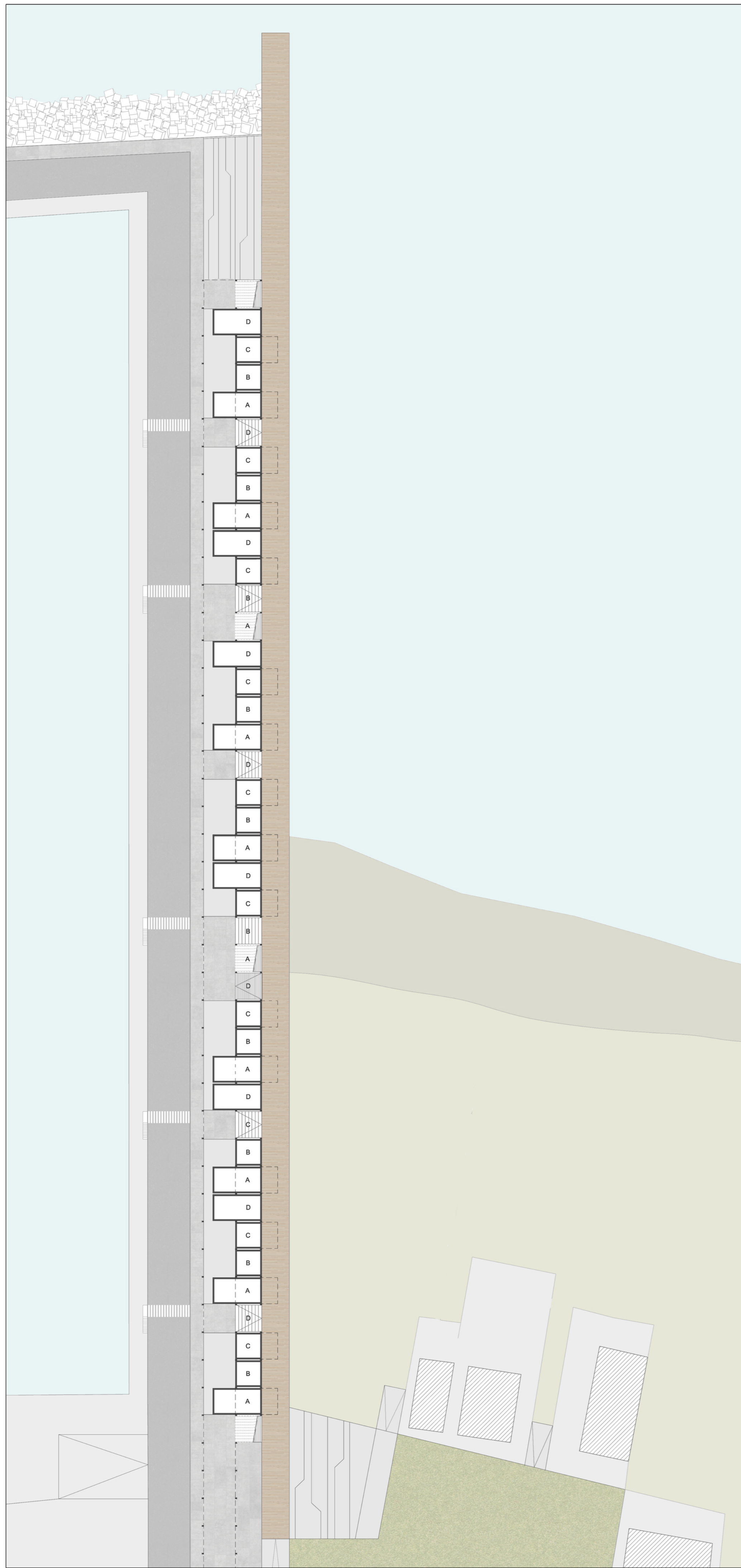
Magazzini portuali



Masterplan - scala 1:2000

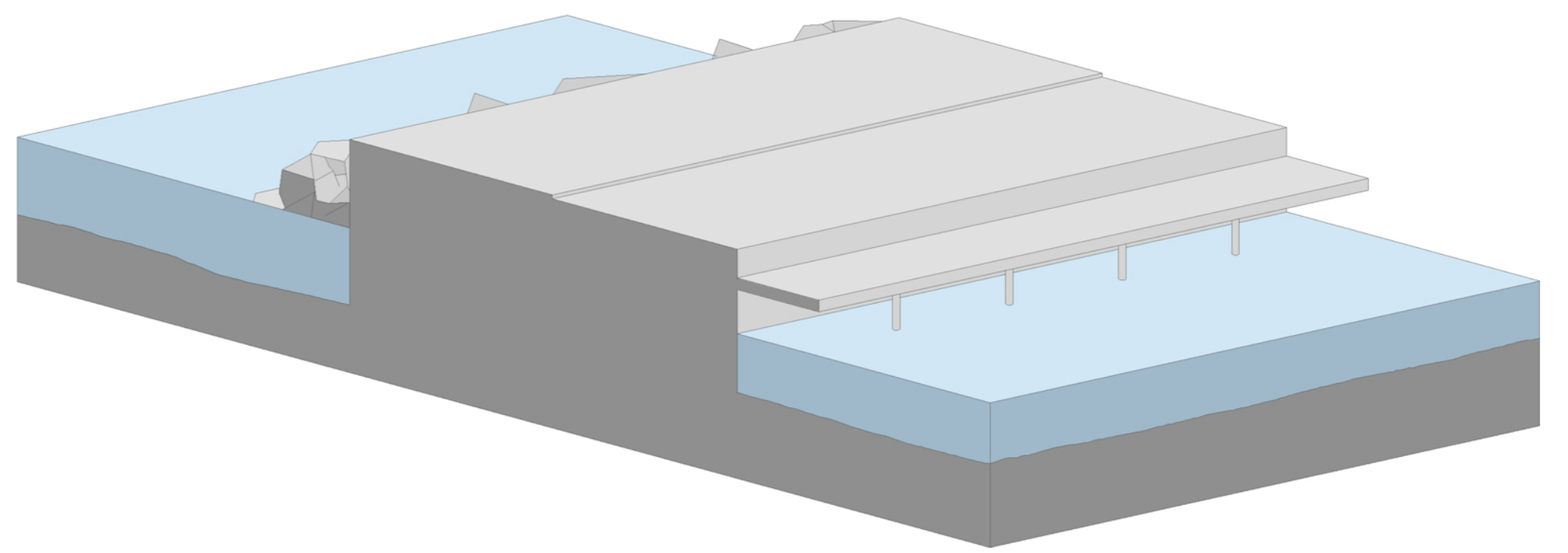
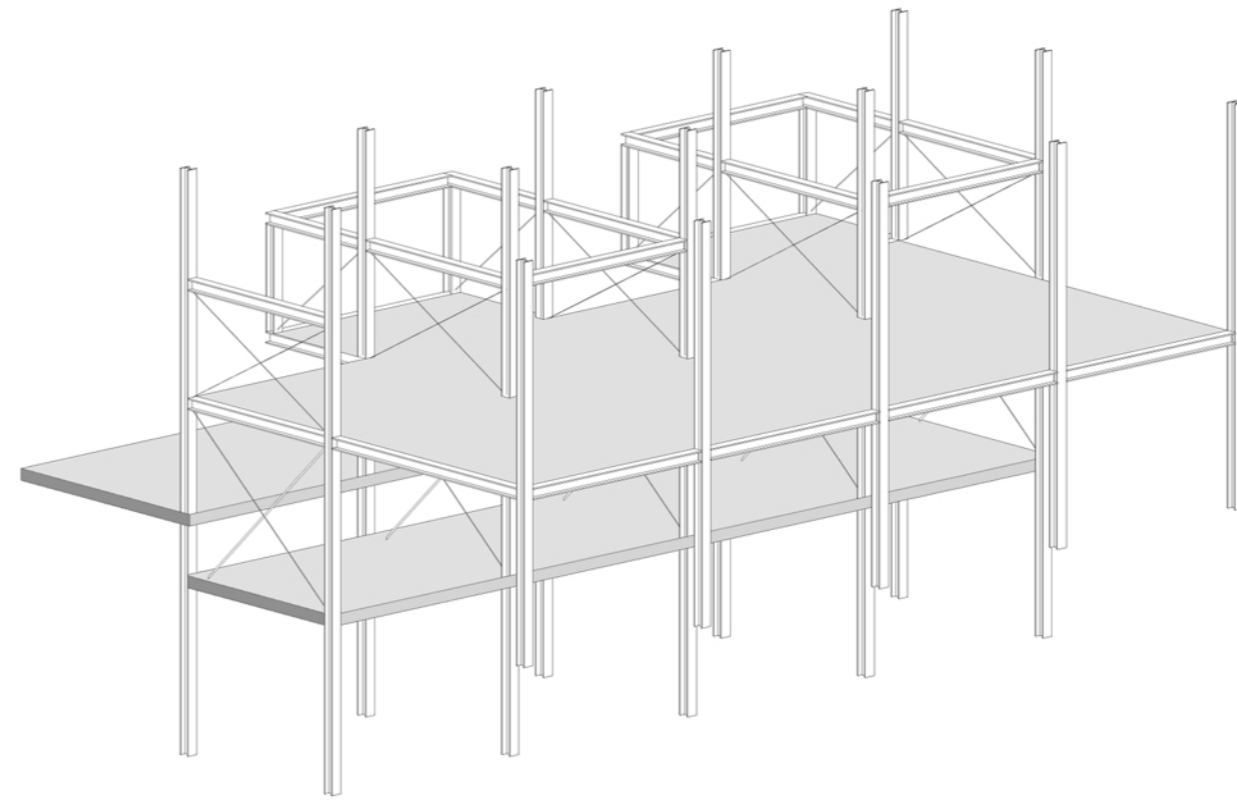
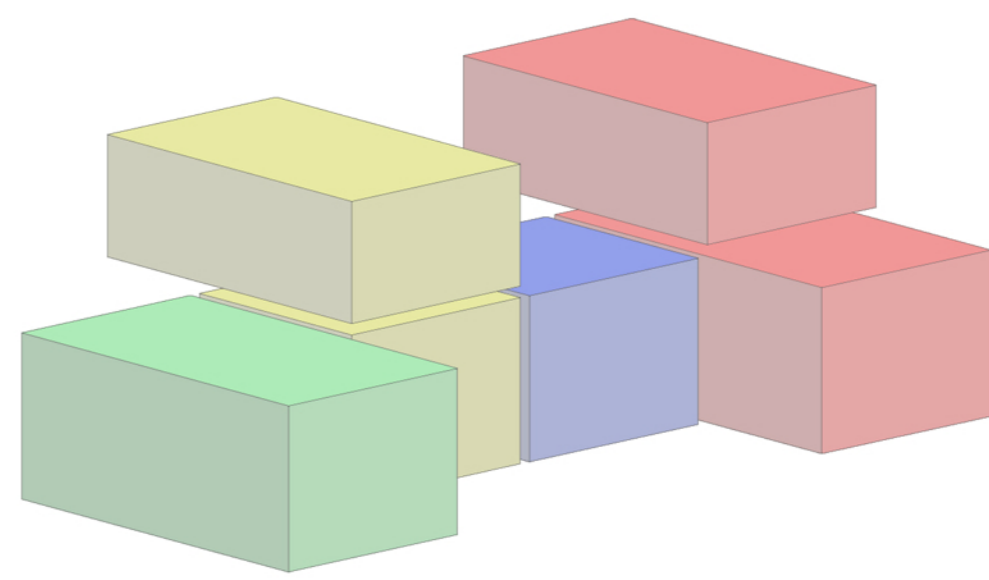













Sezione territoriale - Piazza XX Settembre - Scala 1:1000

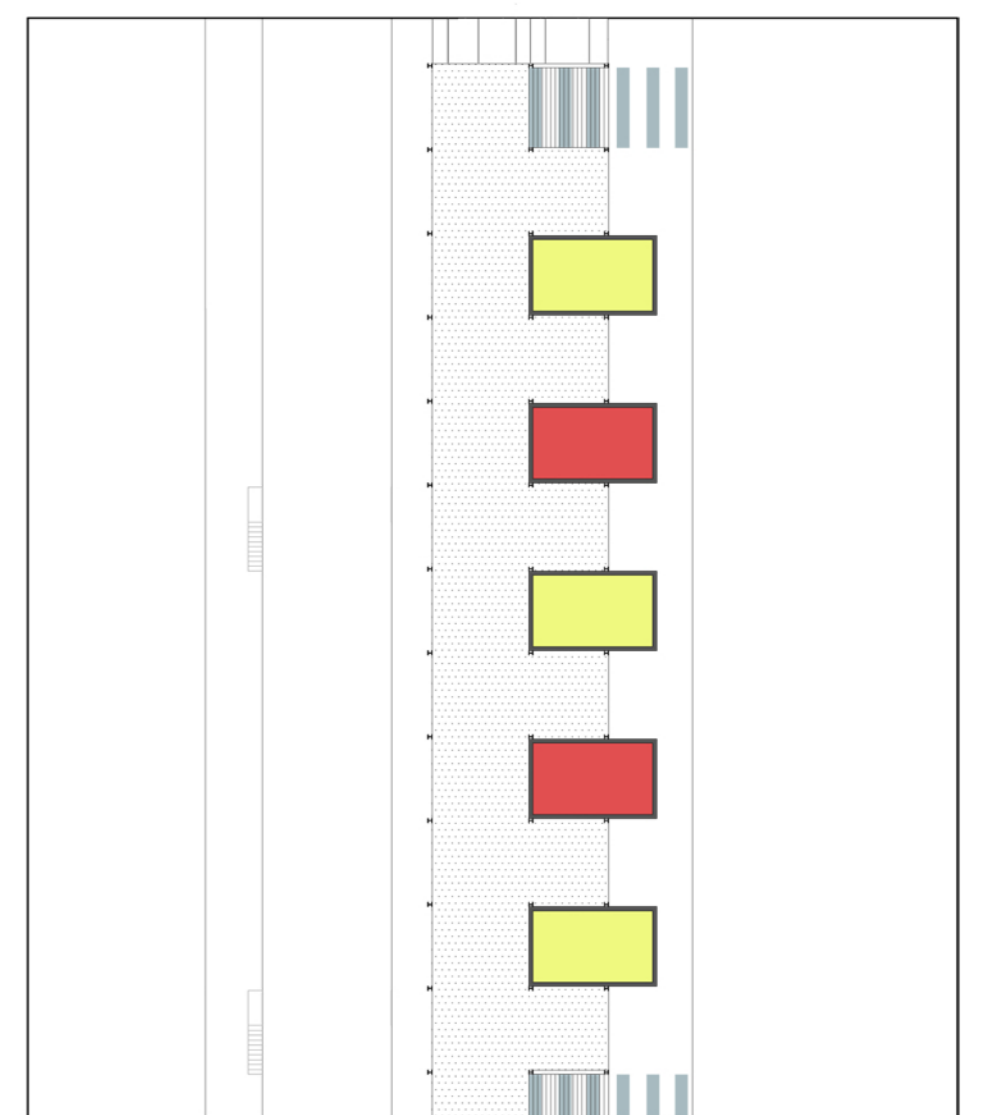
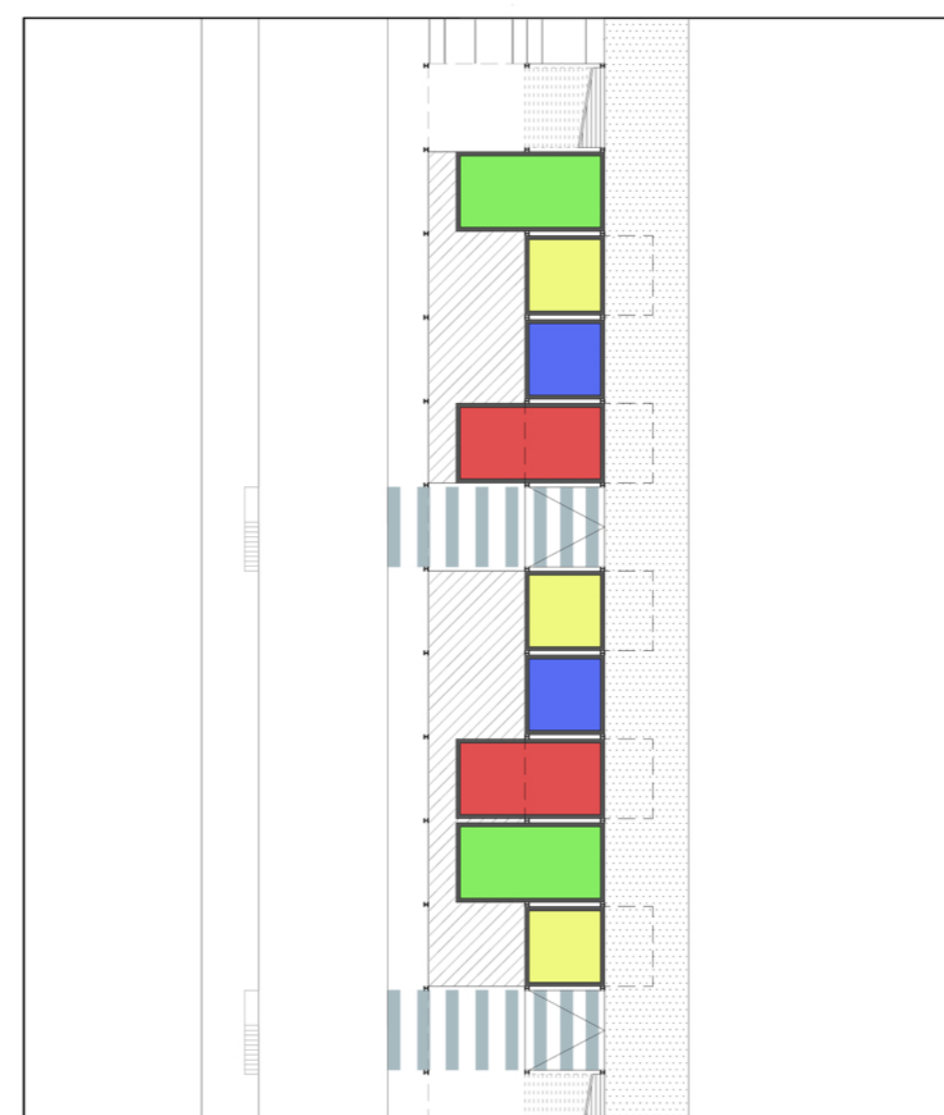


Pianta attacco a terra

0 m 10 m 20 m 30 m 40 m 50 m



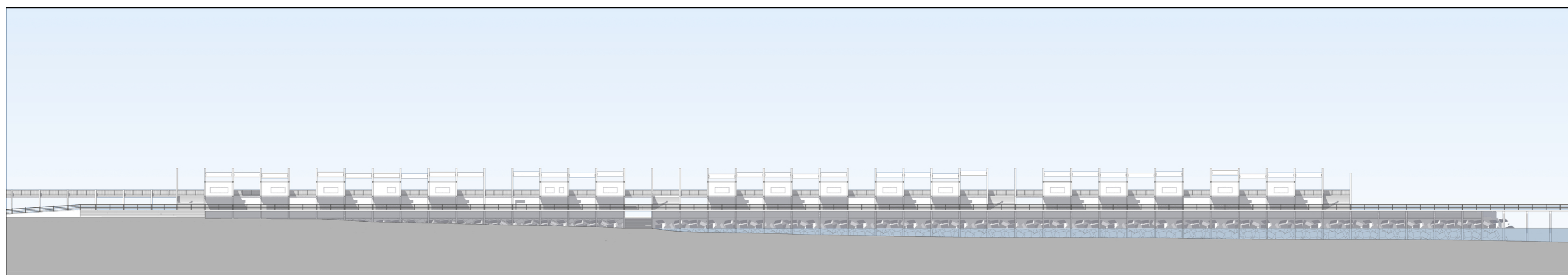
-  Collegamenti trasversali inferiori
-  Magazzino tipo A
-  Magazzino tipo B
-  Magazzino tipo C
-  Magazzino tipo D
-  Percorso pubblico
-  Pertinenze magazzini
-  Collegamenti trasversali superiori
-  Magazzino tipo A
-  Magazzino tipo C
-  Area mercato





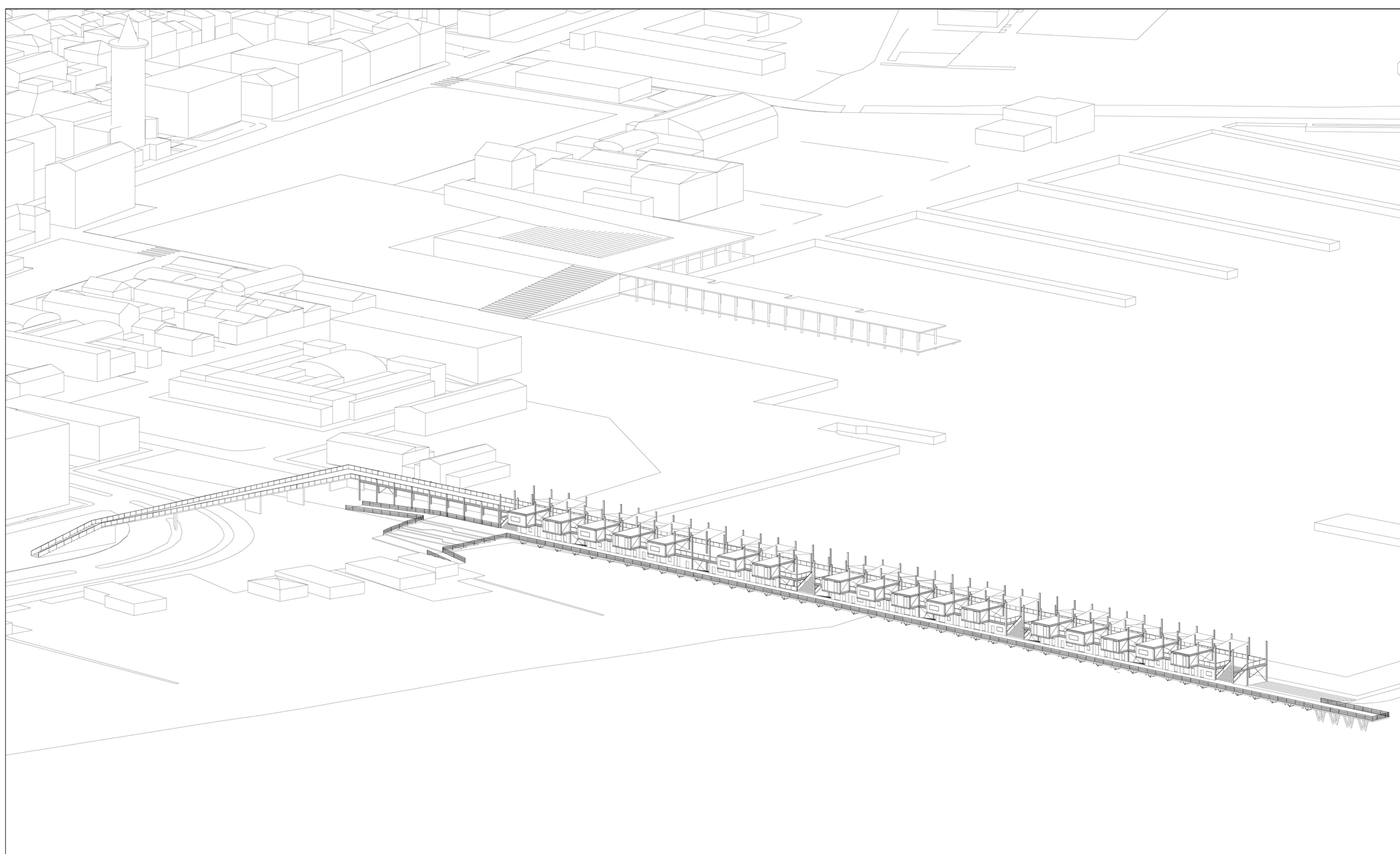
Prospetto nord

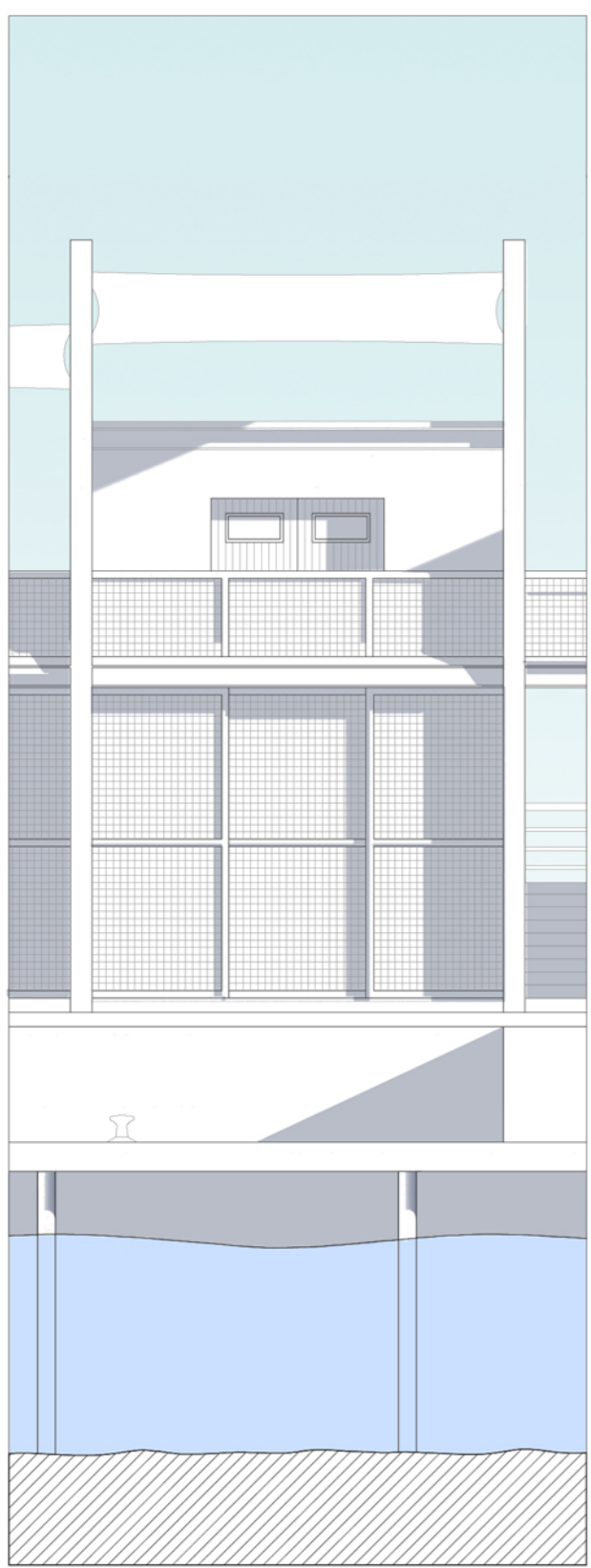
0 m 10 m 20 m 30 m 40 m 50 m



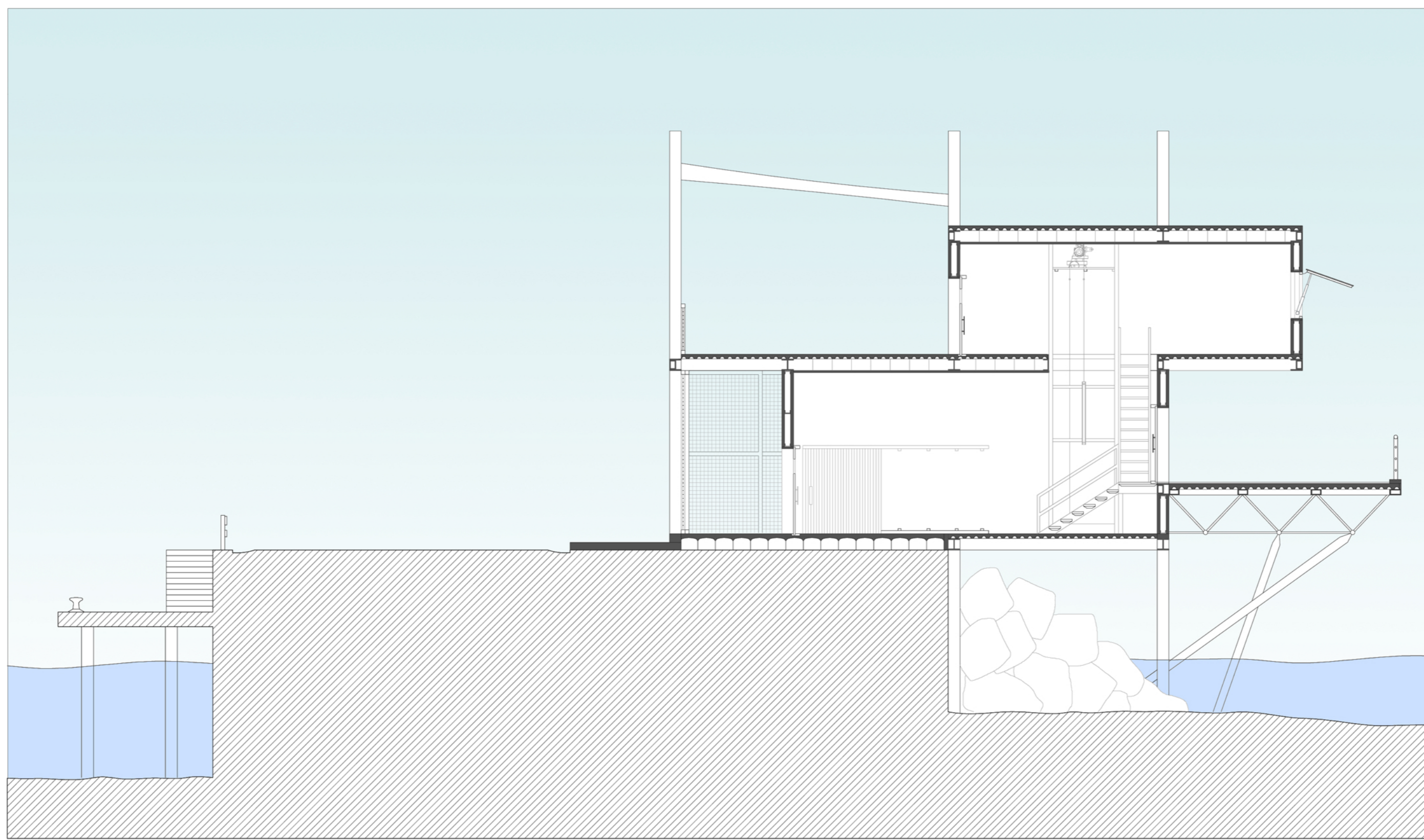
Prospetto sud

0 m 10 m 20 m 30 m 40 m 50 m

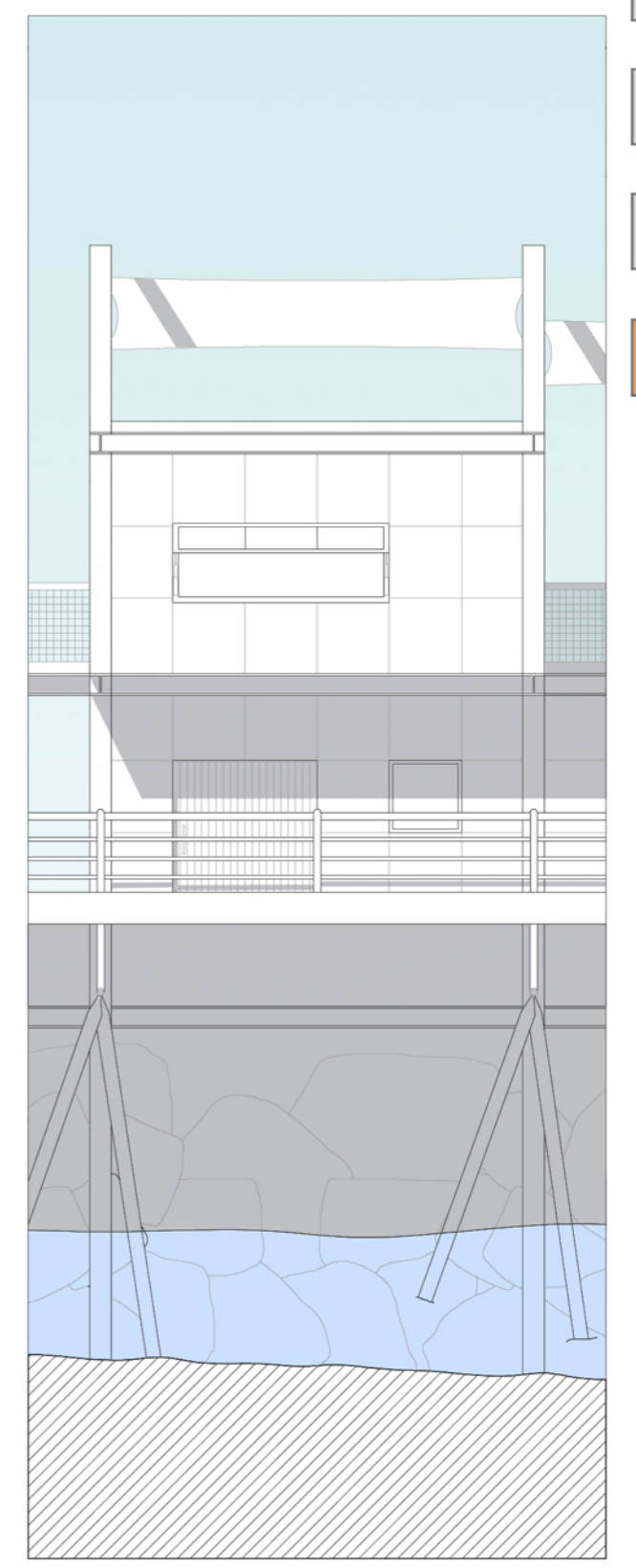




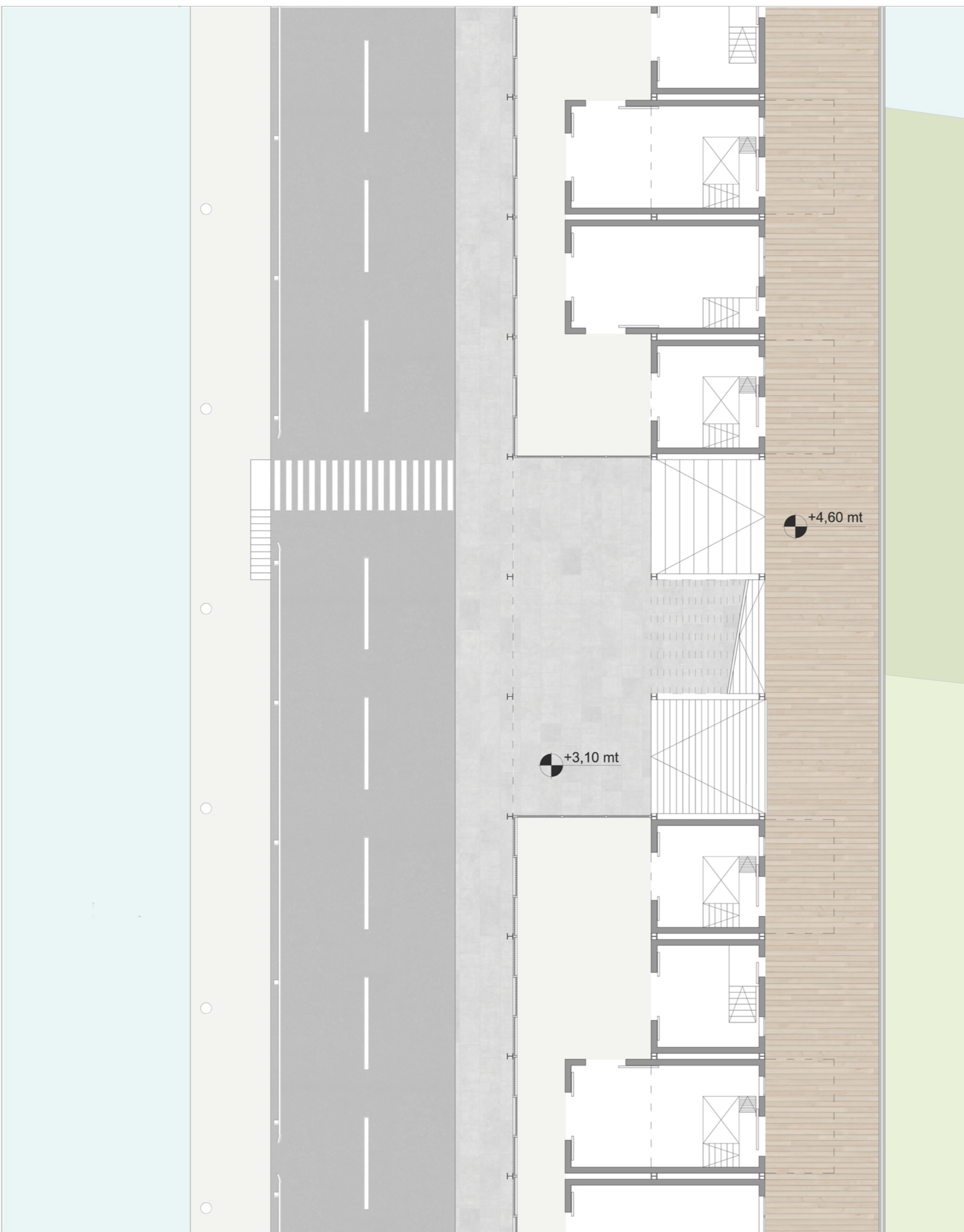
Prosp. nord 1:100



Sezione costruttiva 1:100

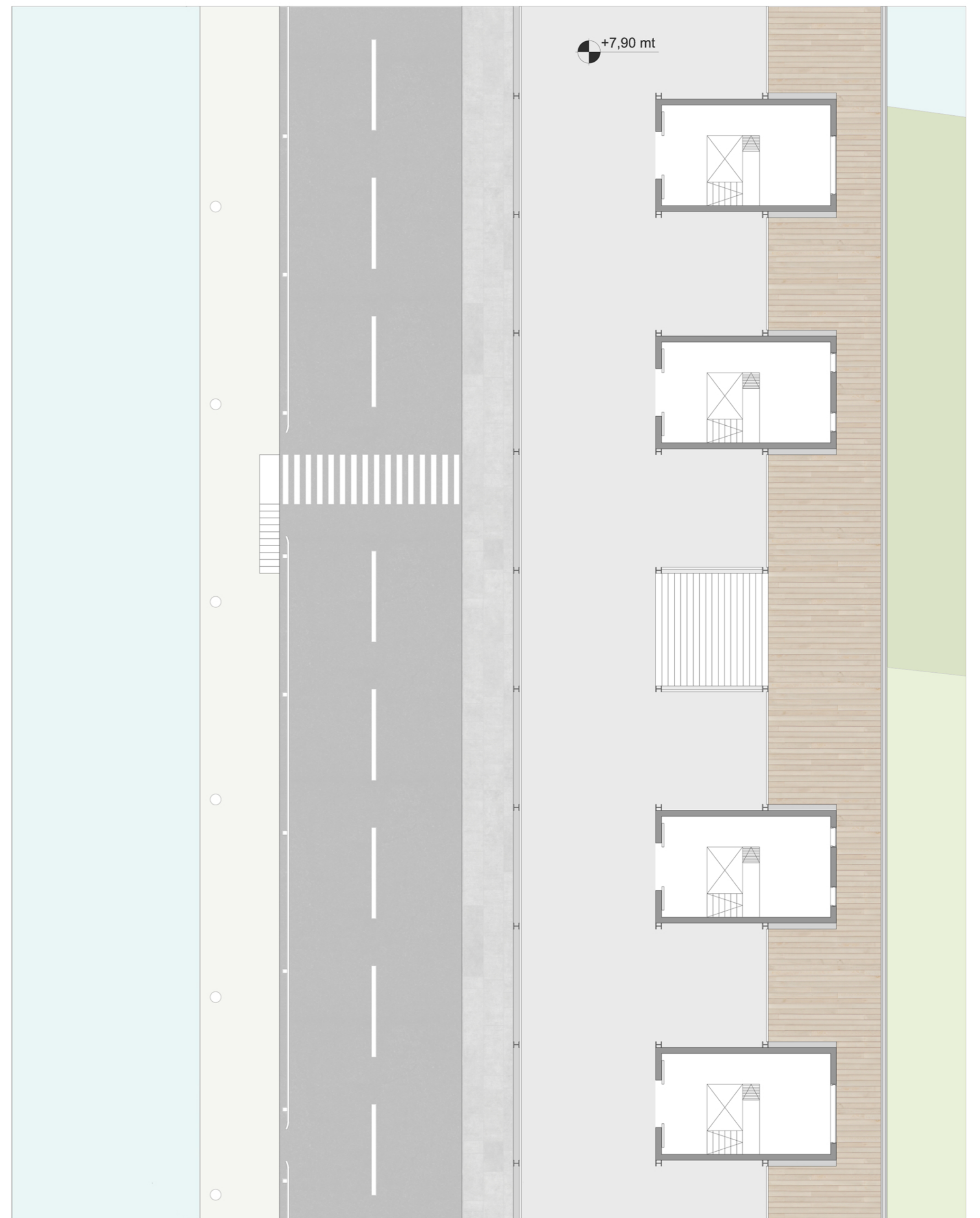


Prosp. sud 1:100



Pianta primo livello

0 m 10 m 20 m



Pianta secondo livello

0 m 10 m 20 m

