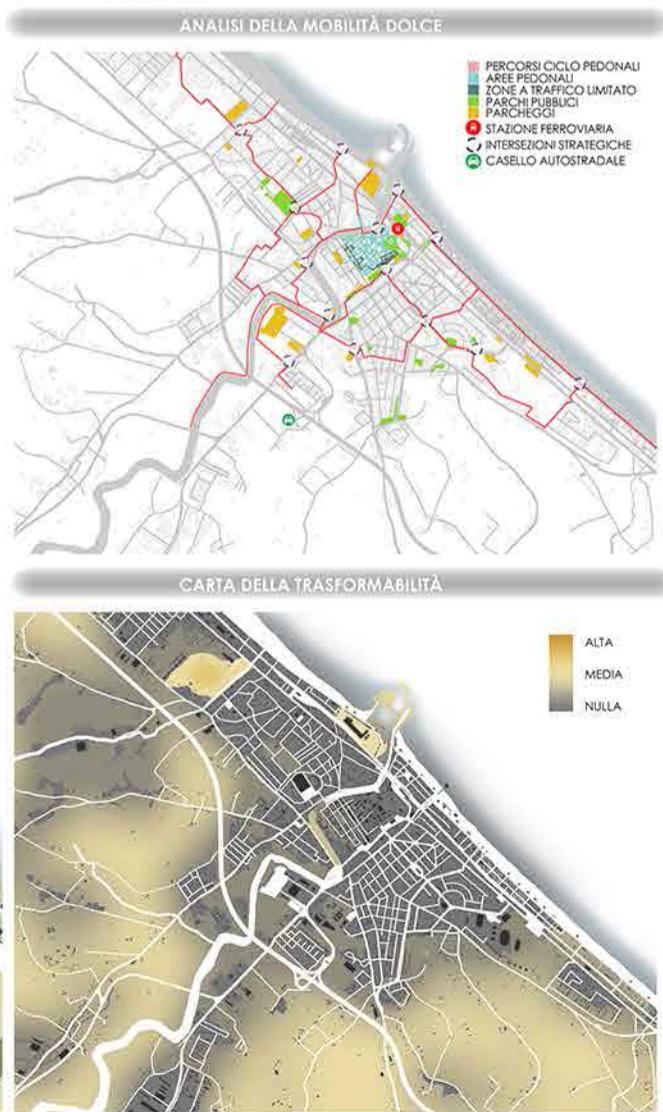
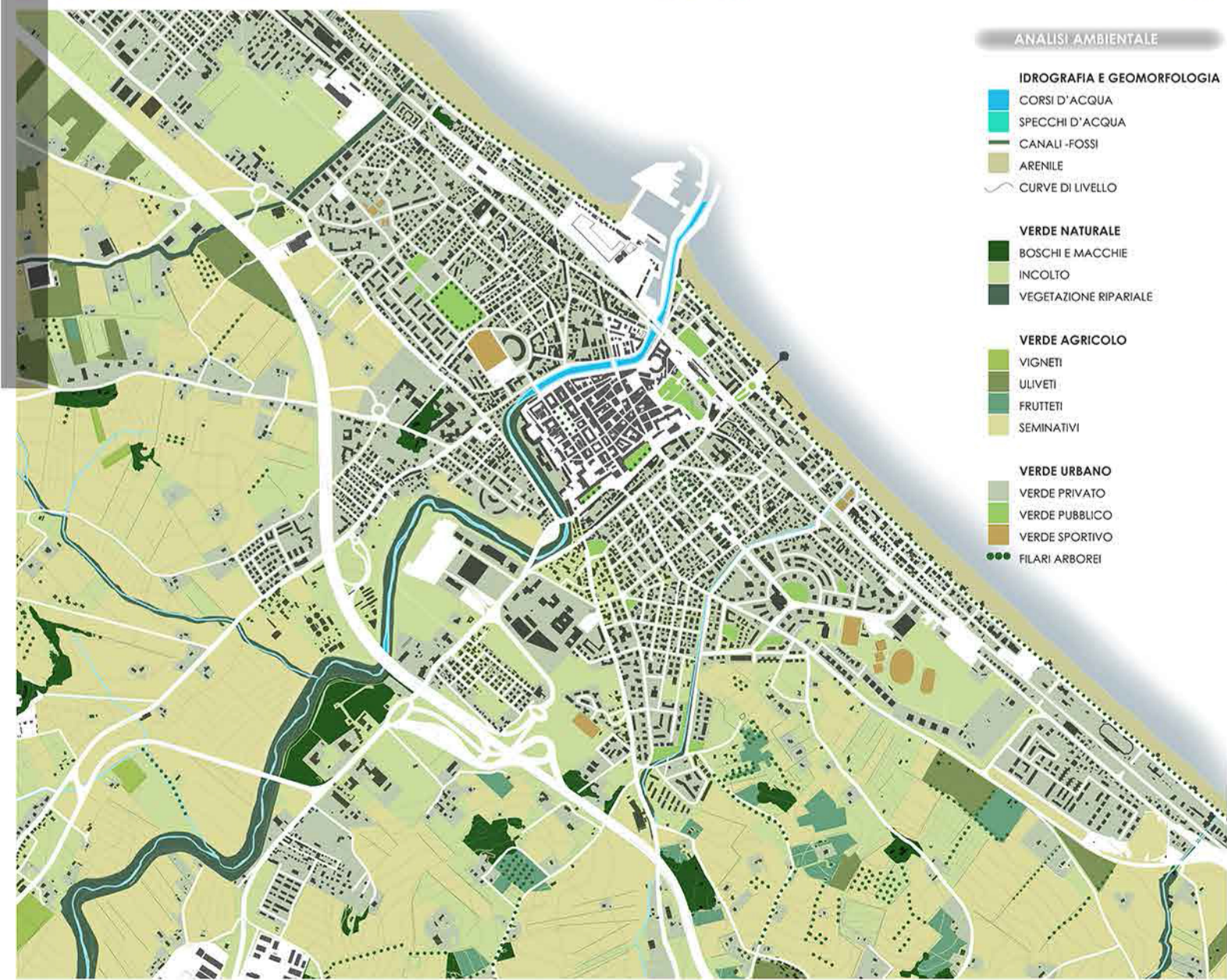
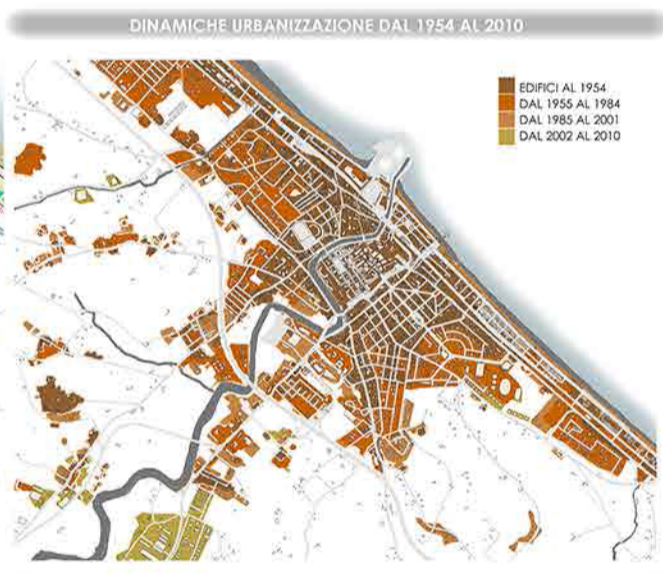
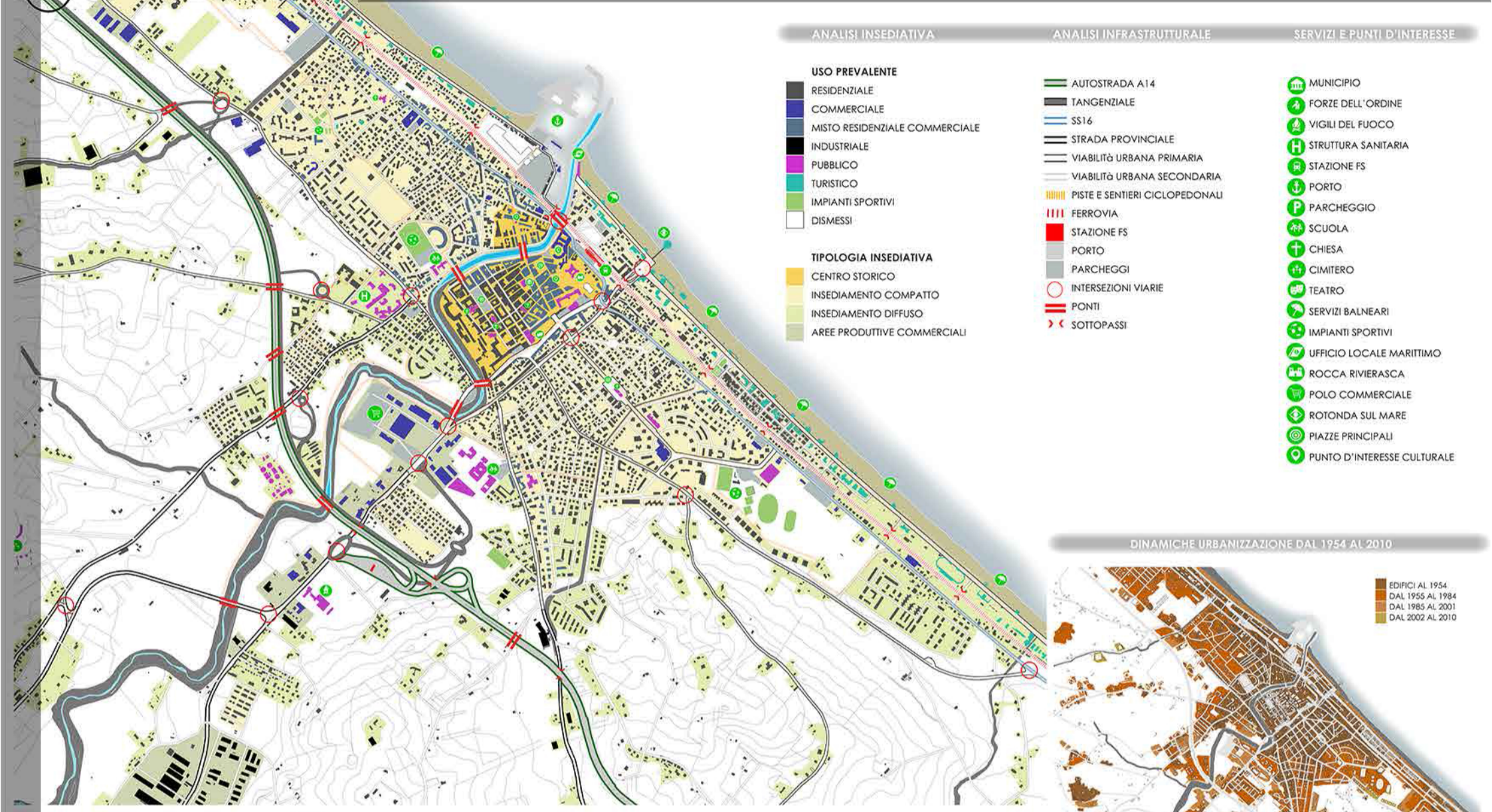
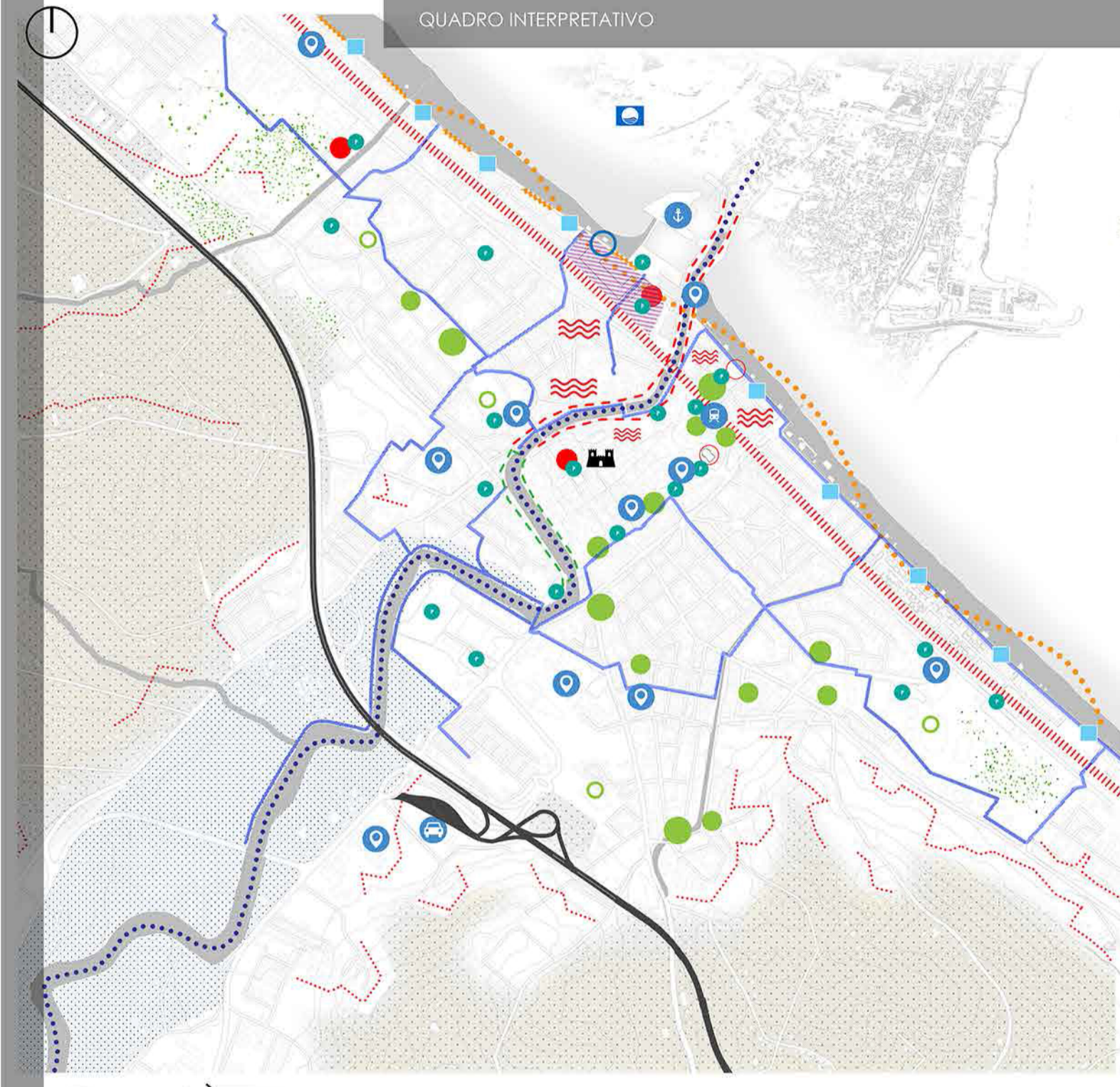


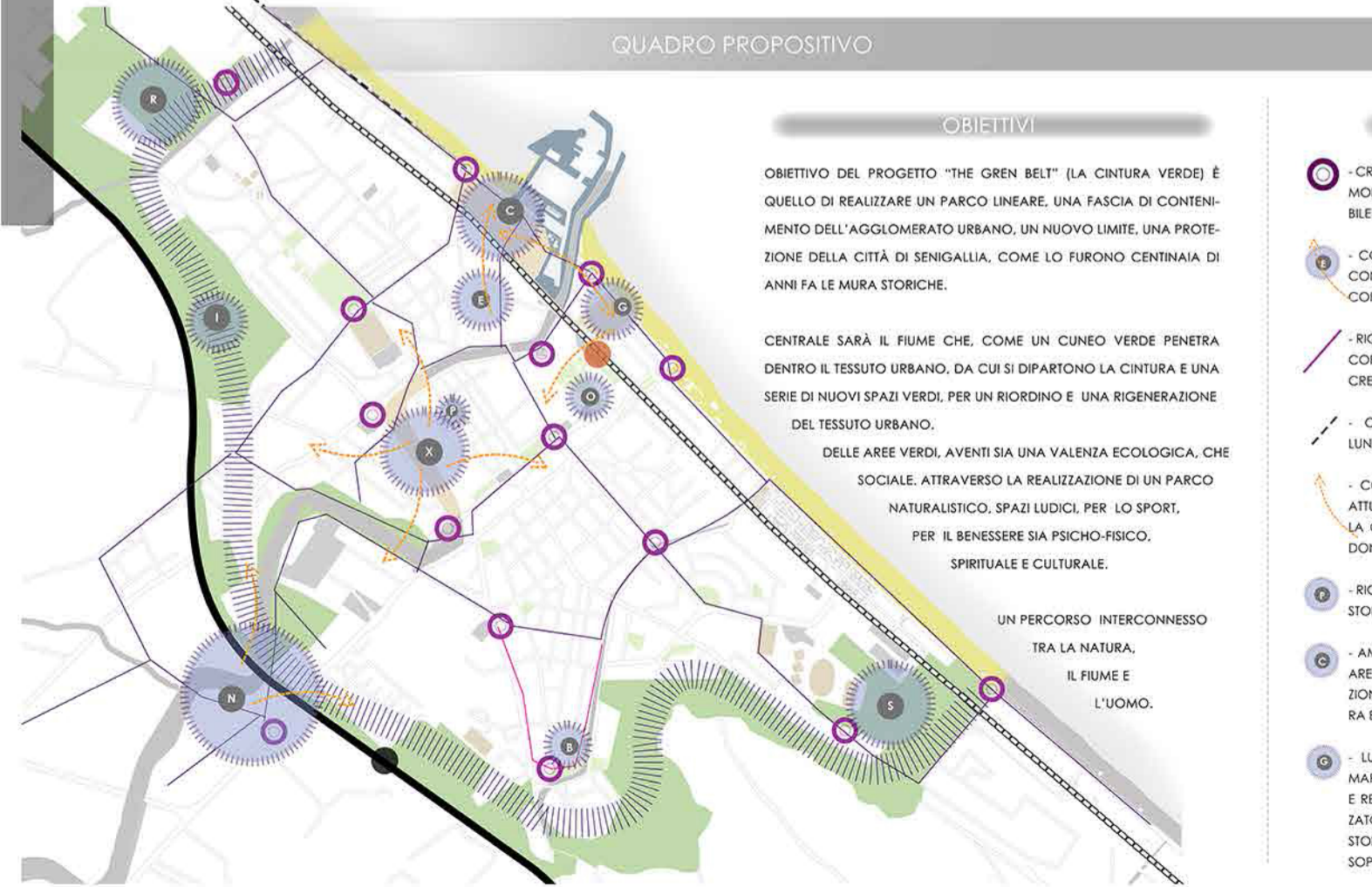


QUADRO CONOSCITIVO

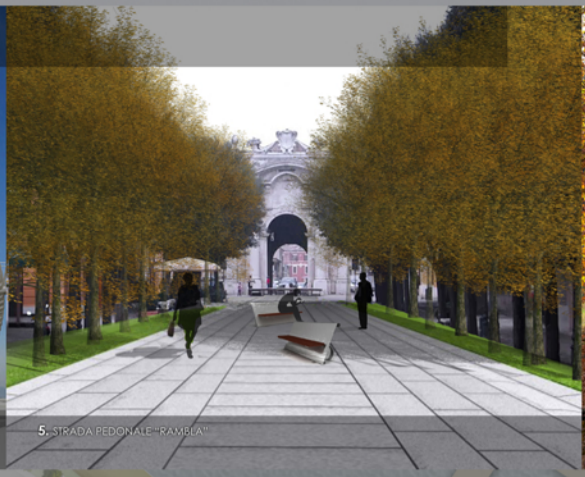




- ANALISI SWOT**
- | POTENZIALITÀ | CRITICITÀ |
|--|---|
| SISTEMA AMBIENTALE | |
| <ul style="list-style-type: none"> - IL FIUME MISA RISORSA DELLA CITTÀ, PER IL SUO VALORE ECOLOGICO-AMBIENTALE, STORICO E PAESAGGISTICO. - PRESENZA DI AREE INCOLTE AI MARGINI DELLA CITTÀ PER AMPLIARE IL VERDE PUBBLICO. - PRESENZA DI PARCHI, GIARDINI, PERCORSI BENESSERE. - QUALITÀ DELL'ACQUA E DEI SERVIZI PER IL TURISMO BALNEARE, RICONOSCIMENTO BANDIERA BLU 2016. - PRESENZA DI ARGINI A RIDOSSO DEL CENTRO STORICO POCO ANTROPIZZATI. | <ul style="list-style-type: none"> - RISCHIO ESONDAZIONE DEL FIUME MISA - PRESENZA DI LOTTI IN PUNTI DELLA CITTÀ NEVRALGICI MA DESTINATI AD UN USO MARGINALE. - CARENZA DI VEGETAZIONE BOSCHIVA NATURALE. - LA VICINANZA DELL'ASSE AUTOSTRADALE È CAUSA DI UN ELEVATO IMPATTO ACUSTICO, VISIVO E INQUINANTE. |
| SISTEMA INSEDIATIVO | |
| <ul style="list-style-type: none"> - ELEVATO VALORE CULTURALE DEL CENTRO STORICO. - CITTÀ VOLTA AL TURISMO BALNEARE CON UN'ELEVATA PRESENZA DI ATTIVITÀ RICETTIVE. - PRESENZA DI SERVIZI PRIMARI SCUOLE, OSPEDALI, VIGILI DEL FUOCO, FORZE DELL'ORDINE. - PRESENZA DI PARCHeggi NEI PRESSI DEL CENTRO STORICO. - VERDE ATTREZZATO SPORTIVO BEN COSTRUITO. - BASSA O NULLA EDIFICAZIONE LUNGO IL TRATTO A MONTE DELLA CITTÀ. - AMBITO PORTUALE, PRESENZA DELL'AREA EX SACELIT. | <ul style="list-style-type: none"> - DISPERSIONE INSEDIATIVA DELLE NUOVE COSTRUZIONI. - ECCESSIVA URBANIZZAZIONE DELLA FOCE DEL FIUME. - AREA PORTUALE, PRESENZA DELL'AREA EX SACELIT ITALCEMENTI INTERESSATA DA INTERVENTI DI RIQUALIFICAZIONE URBANA MA AL MOMENTO IN STATO DI ABBANDONO CAUSA FALLIMENTO DELLA DITTA ESECUTRICE DEI LAVORI. - PRESENZA DI EDIFICI FATISCENTI E AREE ABBANDONATE NEI PRESSI DEL CENTRO (HOTEL MARCHE, EDIFICIO IN VIA CHIOSTERGI) |
| SISTEMA INFRASTRUTTURALE | |
| <ul style="list-style-type: none"> - ELEVATO LIVELLO DI INFRASTRUTTURAZIONE DEL TERRITORIO. - STAZIONE FERROVIARIA UBICATA NEI PRESSI DEL CENTRO STORICO. - IL PORTO, QUALE RISORSA ECONOMICA. - ELEVATO SVILUPPO DELLE PISTE CICLOPEDONALI, GARANTISCONO UNA VASTA COPERTURA DELLA CITTÀ. - PRESENZA DEL CASELLO AUTOSTRADALE. | <ul style="list-style-type: none"> - LA FERROVIA RAPPRESENTA UNA CESURA ALL'INTERNO DEL CENTRO URBANO, GENERANDO UNA DISCONTINUITÀ DEI COLLEGAMENTI FRA IL CENTRO STORICO E L'AMBITO COSTIERO PORTUALE. INOLTRE È CAUSA DI UN IMPATTO ACUSTICO VISIVO. - CARENZA DI UNA PISTA CICLABILE SUL LUNGOMARE NORD - WATERFRONT POCO VALORIZZATO |

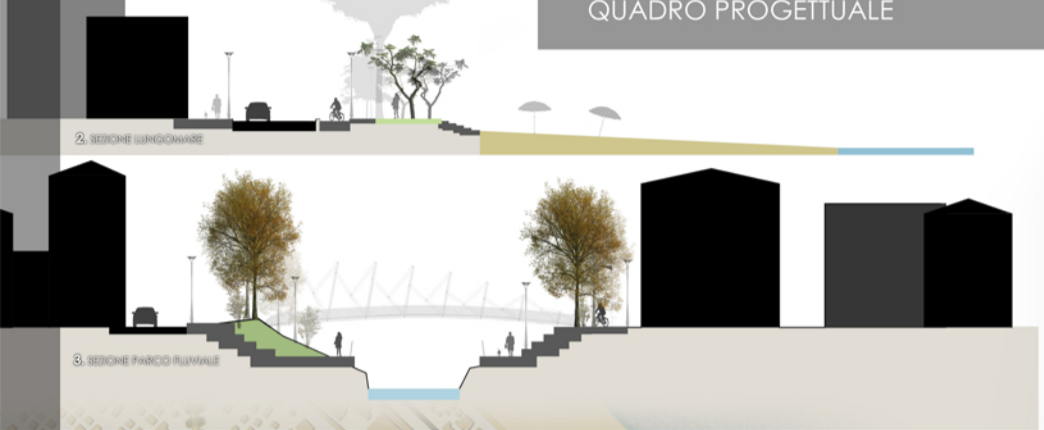


- CONCEPT**
- | OBIETTIVI | INTERVENTI |
|--|---|
| <p>OBIETTIVO DEL PROGETTO "THE GREEN BELT" (LA CINTURA VERDE) È QUELLO DI REALIZZARE UN PARCO LINEARE, UNA FASCIA DI CONTENIMENTO DELL'AGGLOMERATO URBANO, UN NUOVO LIMITE, UNA PROTEZIONE DELLA CITTÀ DI SENIGALLIA, COME LO FURONO CENTINAIA DI ANNI FA LE MURA STORICHE.</p> <p>CENTRALE SARÀ IL FIUME CHE, COME UN CUNEO VERDE PENETRA DENTRO IL TESSUTO URBANO, DA CUI SI DIPARTONO LA CINTURA E UNA SERIE DI NUOVI SPAZI VERDI, PER UN RIORDINO E UNA RIGENERAZIONE DEL TESSUTO URBANO.</p> <p>DELLE AREE VERDI, AVENTI SIA UNA VALENZA ECOLOGICA, CHE SOCIALE. ATTRAVERSO LA REALIZZAZIONE DI UN PARCO NATURALISTICO, SPAZI LUDICI, PER LO SPORT, PER IL BENESSERE SIA PSICO-FISICO, SPIRITUALE E CULTURALE.</p> <p>UN PERCORSO INTERCONNESSO TRA LA NATURA, IL FIUME E L'UOMO.</p> | <ul style="list-style-type: none"> - CREAZIONE DI PUNTI DI SCAMBIO INTERMODALE TRA VIABILITÀ PUBBLICA CICLABILE E VIARIA. - CONNESSIONE DEL CENTRO STORICO CON L'AMBITO PORTUALE TRAMITE UN CORRIDOIO VERDE "RAMBLA". - RIQUALIFICAZIONE DEGLI ESISTENTI PERCORSI CICLABILI E COMPLETAMENTO E CREAZIONI DI ALTRI. - COMPLETAMENTO PISTA CICLABILE LUNGOMARE NORD. - CONNESSIONE DEI DUE LUNGOMARI ATTUALMENTE MAL CONNESSI TRAMITE LA CREAZIONE DI UN PONTE CICLOPEDONALE. - RICONVERSIONE PARCHeggio CENTRO STORICO A PARCO PUBBLICO. - AMBITO PORTUALE, RIQUALIFICAZIONE AREA EX SACELIT ITALCEMENTI, REALIZZAZIONE DI UNA CITTADELLA DELLA CULTURA E PARCO VERDE - LUNGOMARE SUD, PRESENZA HOTEL MARCHE IN DISUSO, SUA DEMOLIZIONE E REALIZZAZIONE DI UN PARCO ATTREZZATO E COLLEGAMENTO COL CENTRO STORICO TRAMITE UN CAVALCAVIA SOPRA LA LINEA FERRATA. - CREAZIONE DI UNA CINTURA VERDE, FASCIA DI TUTELA AMBIENTALE TRA L'AUTOSTRADA E LA CITTÀ, PER LA MITIGAZIONE DELL'IMPATTO ACUSTICO VISIVO AMBIENTALE INQUINANTE. - RIQUALIFICAZIONE ARGINI DEL FIUME A SUD OVEST DEL CENTRO STORICO REALIZZANDO UN PARCO TERRAZZATO CHE CONSENTA DI FAR DIALOGARE IL CENTRO CITTADINO CON IL FIUME. - PIANTUMAZIONE DI VERDE ARBOREO LUNGO L'ASSE FERROVIARIO PER OVVIARE AL PROBLEMA DELL'IMPATTO VISIVO NEGATIVO E IN PARTE ACUSTICO. - SPAZI VERDI URBANI <ul style="list-style-type: none"> - PARCO NATURALISTICO - PARCO CASTELLO - AREA BENESSERE - AREA SPORTIVA - AREA SPIRITUALE - AREA RELAX |



QUADRO PROGETTUALE

MASTERPLAN



LEGENDA MASTERPLAN

- | | | |
|--|--|---|
|  CINTURA VERDE |  PISTE CICLOPEDONALI |  NUOVA EDIFICAZIONE |
|  NUOVO WATERFRONT |  CORSO DEL FIUME |  PARCHEGGI |
|  VIALE ALBERATO |  AREE DIVAGAZIONE DEL FIUME |  LAGHI ARTIFICIALI |
|  STRADA PEDONALE "RAMBLA" |  PARCHI ATTREZZATI |  STRUTTURE VETRATE |
| | |  SERVIZI PARCO NATURALISTICO |



THE GREEN BELT (LA CINTURA VERDE)

La foce del fiume Misa a Senigallia.

Il fiume Misa è a carattere prevalentemente torrentizio, con piene impetuose nelle stagioni invernali e magre nel periodo estivo.

Nel corso dei secoli l'uomo ha colonizzato e condizionato le sue sponde, ingabbiandone le anse in argini ben definiti.

Questo processo è la causa principale del problema nel rapportarsi a questa foce, essendo un sistema rigido, tutto già organizzato con un processo edilizio concluso, non vi è spazio per l'immaginazione.

Una foce divenuta parte integrante del tessuto urbano, nell'immaginario collettivo il fiume e il centro storico sono un tutt'uno, bello da vedersi ma dall'altro lato causa di spiacevoli esondazioni che nel tempo, verificatesi, proprio a causa di questa eccessiva colonizzazione che ne ha impedito il naturale corso divagatorio delle acque.

Obiettivo del progetto, sarà, quello di porre rimedio al problema delle possibili alluvioni, tramite una rinaturalizzazione del fiume a monte del centro storico, ridonando al corso le sue naturali sponde e la possibilità di poter divagare naturalmente le sue acque, nei periodi di piena, cosicché il flusso delle acque possa gravare meno lungo il tratto dell'estuario, questa è la zona più esposta alle esondazioni, di conseguenza saranno riconsegnate al territorio porzioni di natura, ormai quasi del tutto assente oltre che nel centro urbanizzato anche nelle periferie e nel fiume stesso.

Una cintura verde, che dal fiume rinaturalizzato si diparte per cingere tutto il centro urbano, sin lungo il nuovo water-front, per poi ricongiungersi alla foce.

Una macchia verde, un nuovo limite a protezione della città di Senigallia, paragonabile per certi versi alle vecchie mura storiche, una fascia di contenimento dell'agglomerato urbano, centrale sarà il fiume da cui si diparte la cintura, come un cuneo verde penetra dentro il tessuto urbano, da cui si dipartono nuovi spazi verdi per un riordino e una rigenerazione del tessuto urbano.

Un parco lineare, percorso ininterrottamente da una green way, intervallata in determinate aree da spazi a tema, in parte connesse a delle strutture già presenti in loco altre invece realizzate ex novo, spazi sportivi, ludici, per il benessere psico-fisico, culturali e per eventi.

Troveremo il parco naturalistico lungo il bacino con una serie di servizi quali, parcheggi, Info Point, area ristoro, inoltre da qui partirà la cintura verde con i relativi percorsi.

Per quanto riguarda la foce e il centro storico per una loro più completa connessione e valorizzazione, andremo a realizzare degli interventi puntuali, con una riconfigurazione di lotti, strade e fabbricati in disuso e la loro connessione tramite l'esistente viabilità dolce già ben presente nella città, il suo potenziamento e sviluppo ove necessario, e dell'inserimento di aree di scambio intermodali tra la viabilità pubblica ciclabile e quella viaria classica.

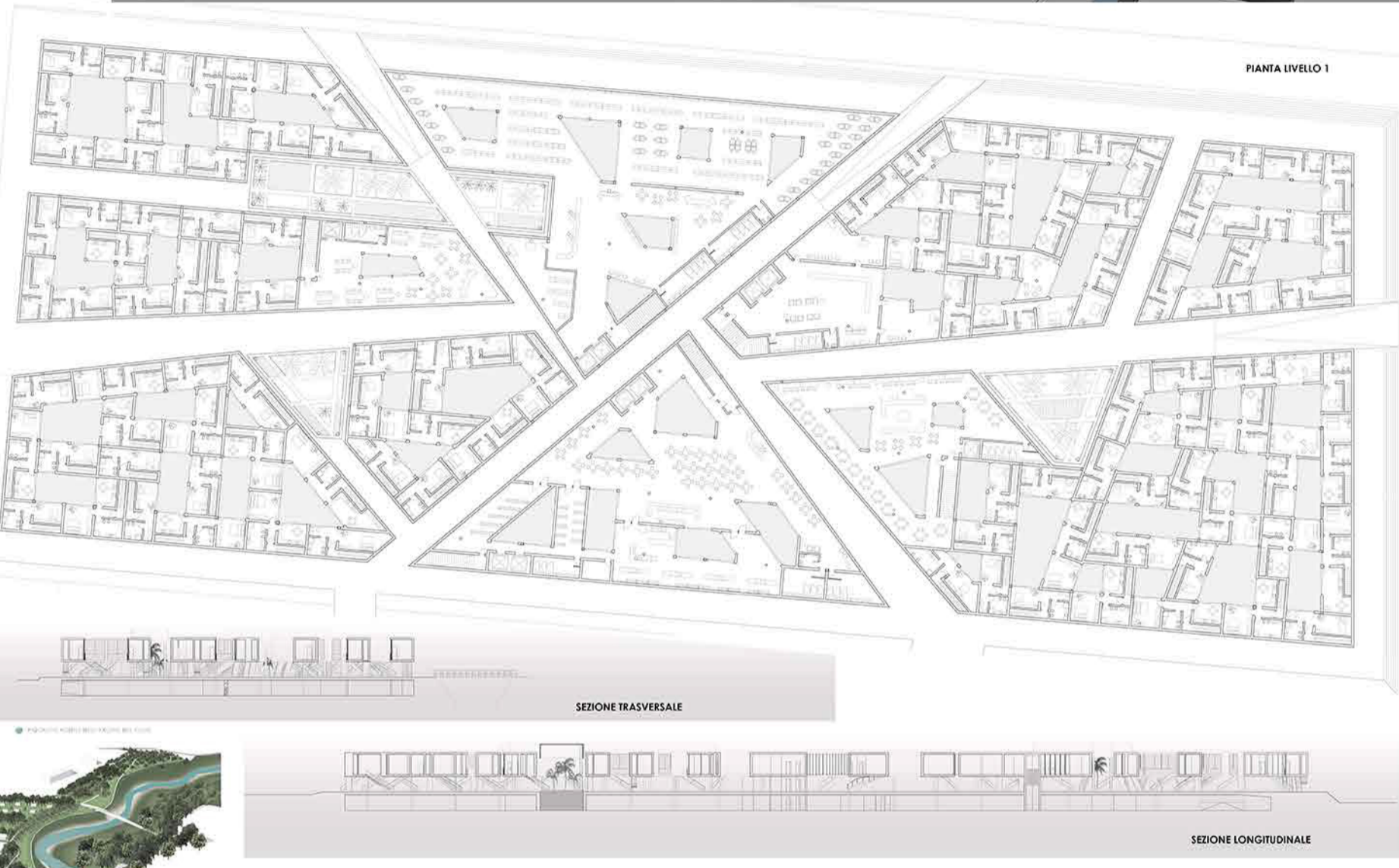
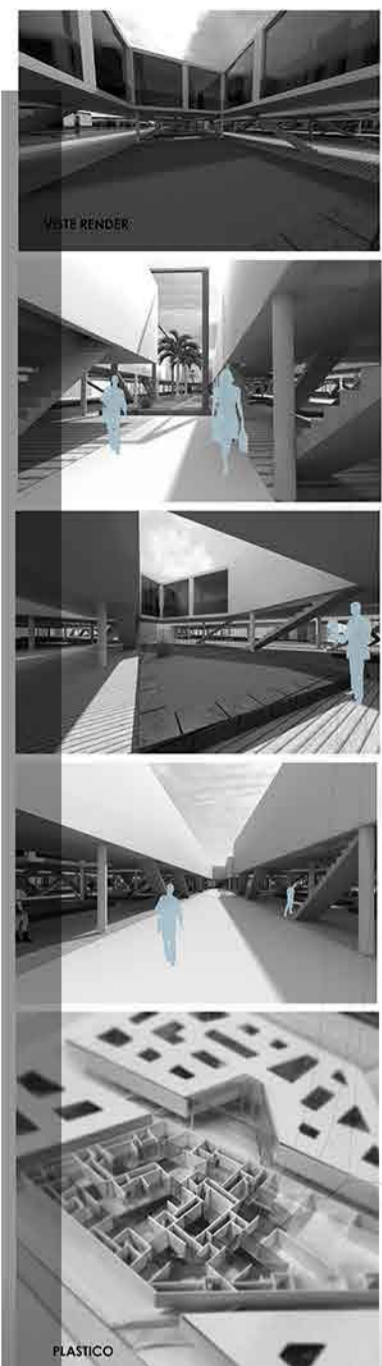
Interventi saranno il completamento della ciclabile sul lungomare nord e il suo collegamento a quella esistente a sud tramite un nuovo ponte ciclopedonale che permetterà un collegamento stabile e diretto.

La totale riconfigurazione del water-front cittadino, tramite percorsi ciclo-pedonali e una serie di anse verdi boschive che saranno la prosecuzione sul lungomare della cintura verde.

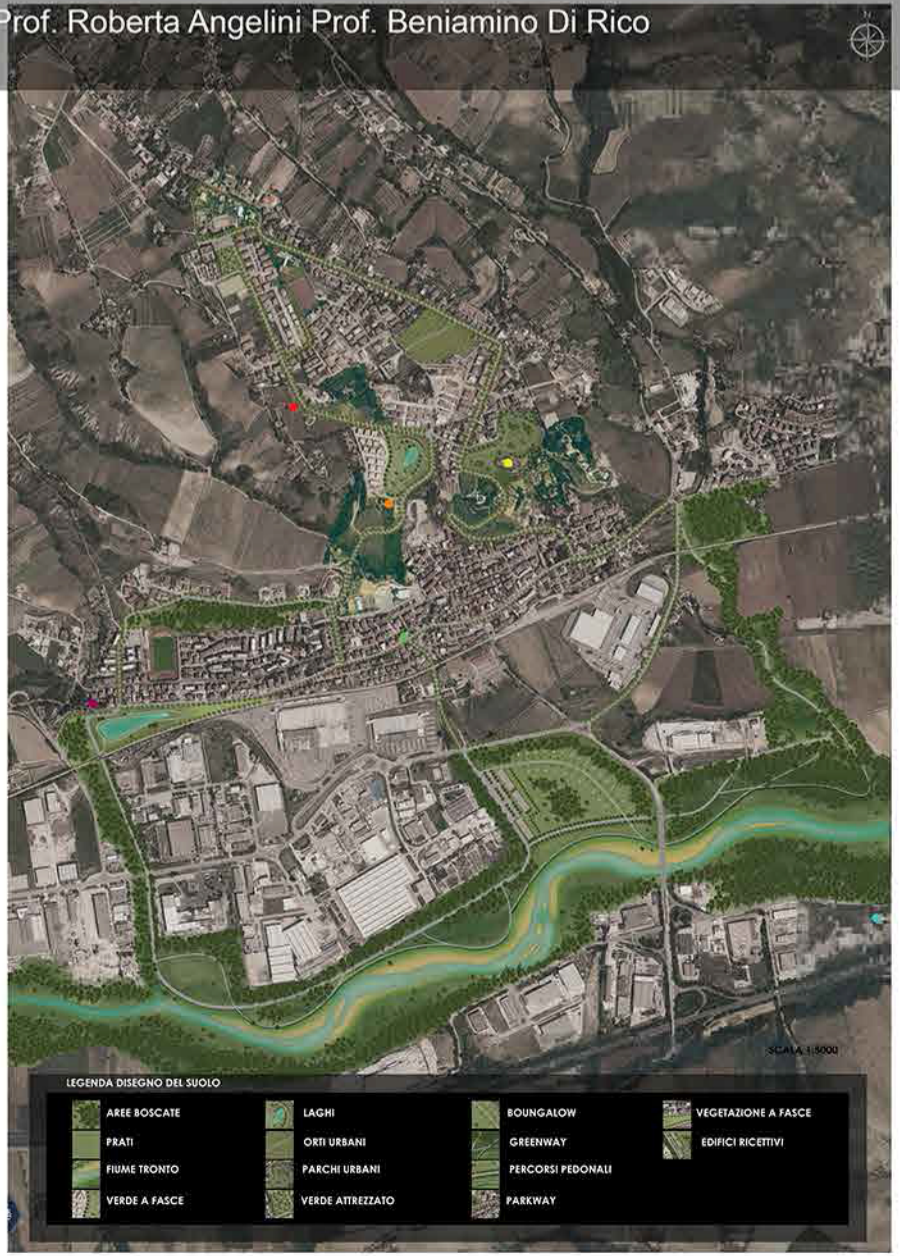
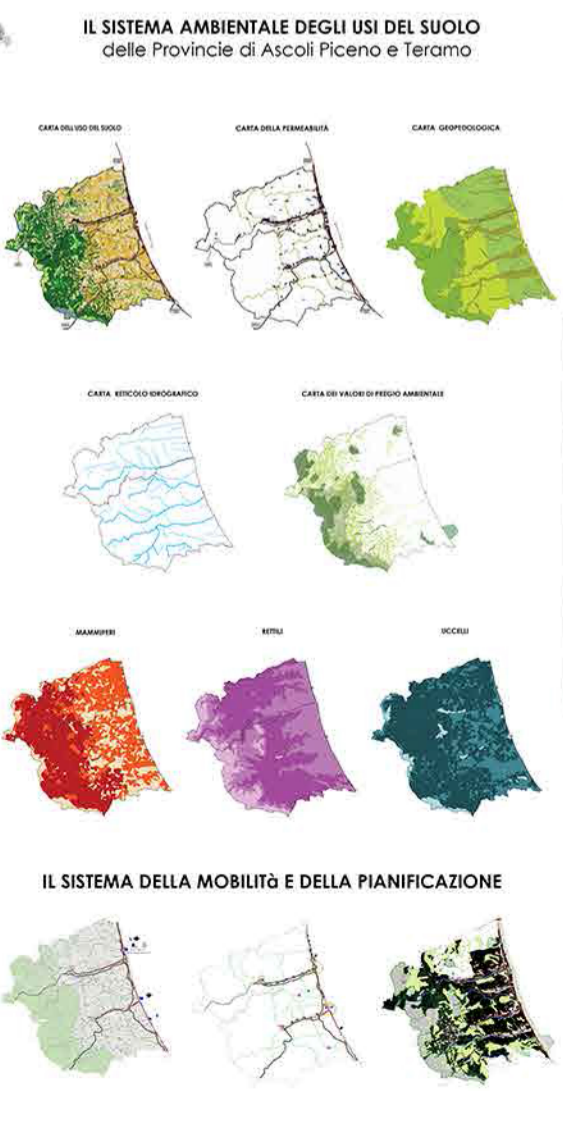
Il collegamento del centro storico al water-front, quindi il superamento in sicurezza di quelle infrastrutture presenti quali la ferrovia e la statale che rendono il collegamento pedonale rischioso per pedoni e ciclisti, tramite la realizzazione di due percorsi, uno collegherà il centro al lungomare nord tramite la trasformazione delle vie Mamiani e Carducci in un percorso ecologico pedonale la cosiddetta "Ramblas", il secondo collegamento tra centro e lungomare sud andrà ad agganciarsi nei pressi del Castello e della stazione ferroviaria tramite un cavalcavia pedonale sulla SS16 e la stessa ferrovia, sfociando sul lungomare in prossimità del parco ludico, che sarà una delle aree tematiche della cintura verde.

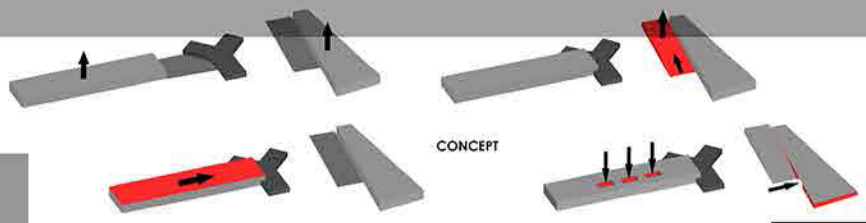
Al centro di tutto sul fiume troveremo il parco dotato di terrazze, centro di una rete di contatti, punto di dialogo tra la città e il suo fiume ritrovato, per renderlo direttamente godibile.

...un percorso interconnesso tra natura, il fiume e l'uomo.



Laboratorio di PROGETTAZIONE URBANISTICA 2-C Prof. Roberta Angelini Prof. Beniamino Di Rico

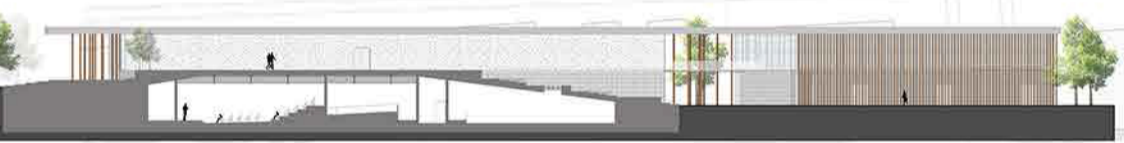
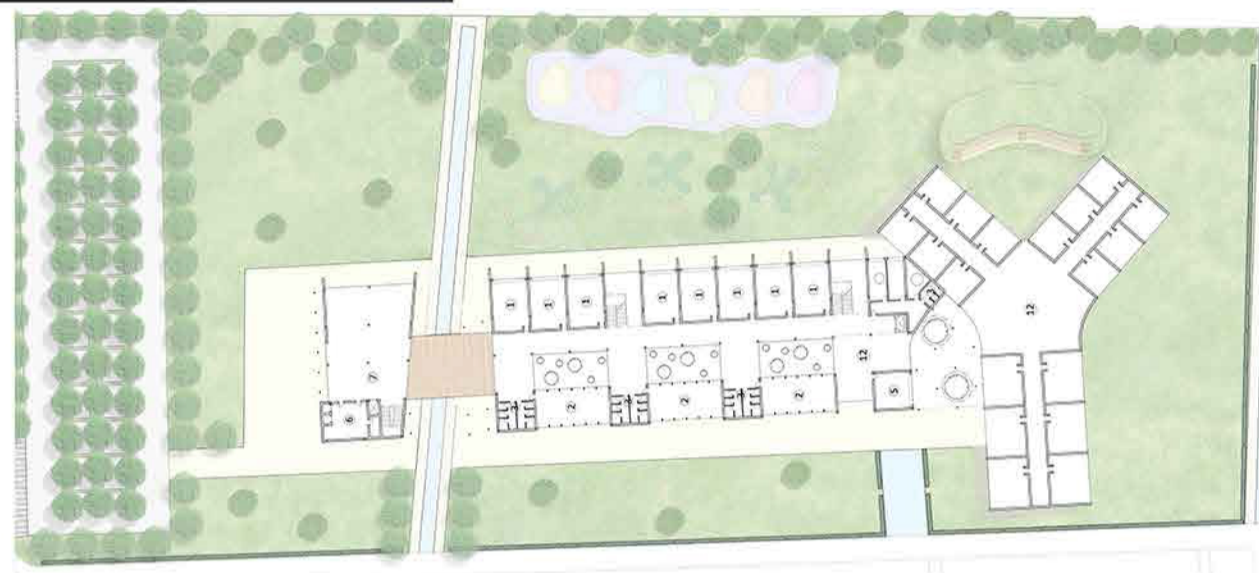




PROSPETTI



Laboratorio di PROGETTAZIONE DELL'ARCHITETTURA 3-C Prof. Emilio Corsaro Prof. Massimo Perriccioli



- 1 AULE
- 2 LABORATORI
- 3 SEGRETERIA
- 4 AULA INSEGNANTI
- 5 CUCINA
- 6 PALESTRA
- 7 SPogliatoio
- 8 BIBLIOTECA
- 9 HALL D'ATTESA
- 10 HALL D'ATTESA
- 11 HALL D'ATTESA
- 12 HALL D'ATTESA
- 13 BIPOSTIGLIO



Laboratorio di COSTRUZIONE DELL'ARCHITETTURA 2-B Prof. Massimo Perriccioli Prof. Marco Cimillo

