



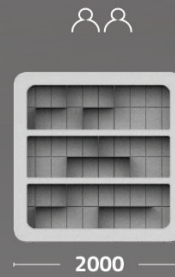
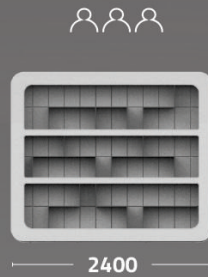
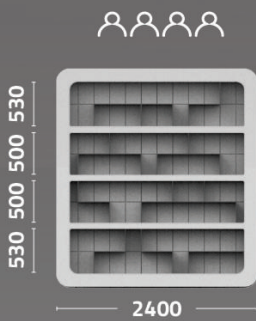
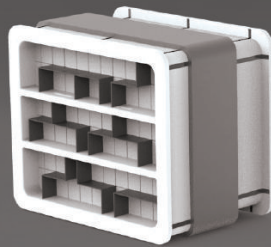
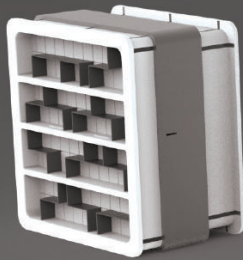
Chiusa

Sistema modulare di
arredo, trasformabile, di
sopravvivenza, in situazione
di rischio sismico.

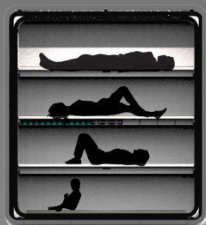


Aperta

Le varianti dei moduli



Vista interna dei vari moduli



Funzionamento



Zona giorno, una persona sta leggendo un libro preso dalla libreria.



Avviene una scossa di terremoto, l'individuo si dirige verso la libreria - safety cell.



La libreria è in realtà un sistema modulare antisismico ad apertura telescopica.



E' possibile aprire i moduli tirando verso di se il fronte della libreria, tramite le maniglie presenti nella scaffalatura.

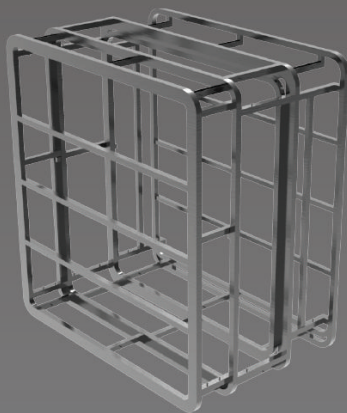


Una volta aperto l'intero modulo, è possibile accedervi tramite una porta posizionata lateralmente.

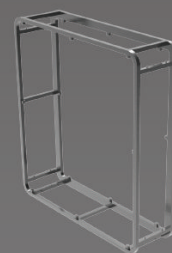


Si procede quindi all'accesso nella safety cell, dotata del necessario per garantire la protezione e il sostentamento in caso di emergenza.

Telaio strutturale



unità anteriore



unità intermedia



unità posteriore

Sezione del telaio

