



TITOLO TESI: DESDE EL CERRO DE SAN MIGUEL: progettazione di un polo enogastronomico, culturale e commerciale per promuovere Granada e l'Andalusia

Relatore: prof. Salvatore Santuccio

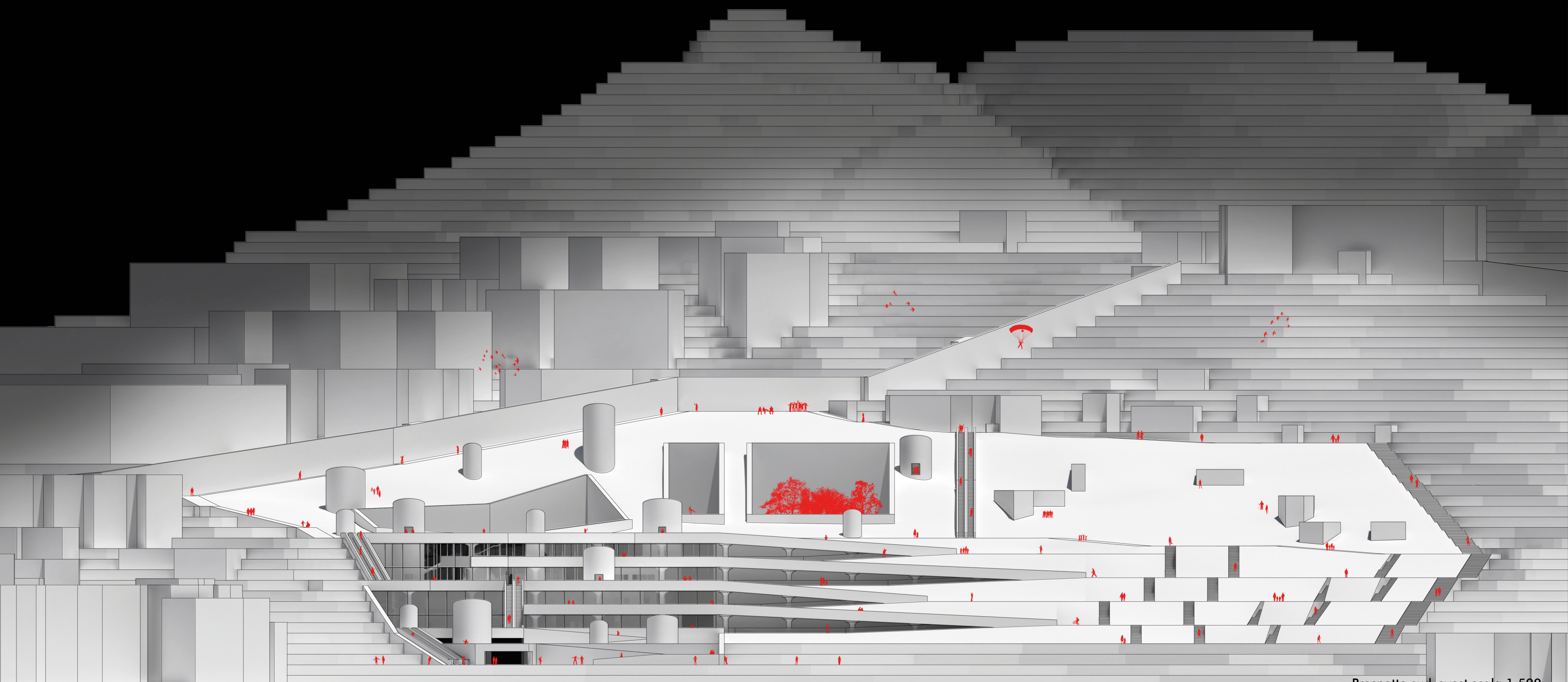
Laureando: Michele Pieroni

Dalla collina di San Miguel si può godere della vista panoramica più straordinaria sulla città di Granada; come protagonisti di questo quadro scenografico vi sono anche il complesso palaziale dell'Alhambra, la catena montuosa della Sierra Nevada, l'immensa distesa pianeggiante a ovest della città e, proprio alle pendici di questo "mirador", il quartiere dell'Albaicín, dichiarato patrimonio dell'umanità per il suo valore storico, architettonico e culturale. L'idea progettuale è quella di ridare valore ad un'area, attualmente in stato di abbandono e soggetta ad alcune forme di degrado, realizzando un edificio ipogeo che rispetti il dislivello topografico e che si fonda con un sistema di accessi e risalite. Questo nuovo organismo avrà il compito di presentare ai visitatori i prodotti tipici di alta qualità e le tradizioni di Granada e della comunità dell'Andalusia, ed inoltre di essere un'opportunità lavorativa per i tanti abitanti "abusivi" che vivono all'interno di caverne scavate nella collina.

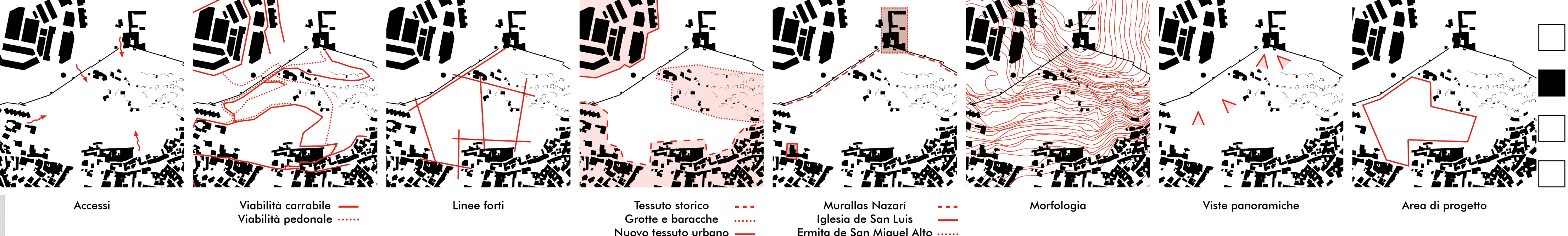


Granada e area di progetto

Masterplan scala 1:1000



Prospetto sud-ovest scala 1:500

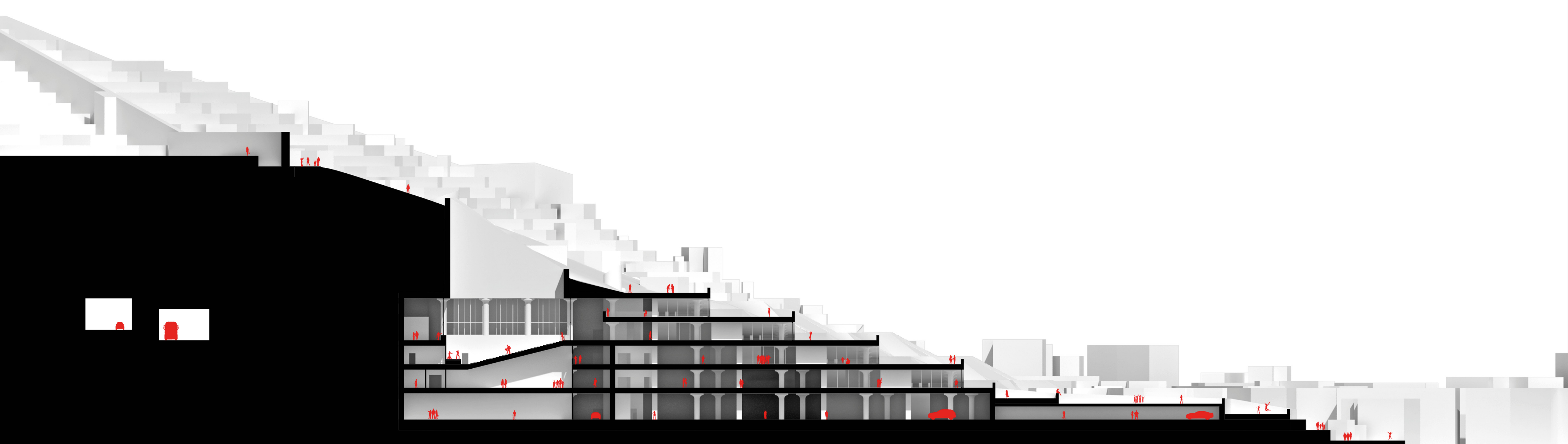
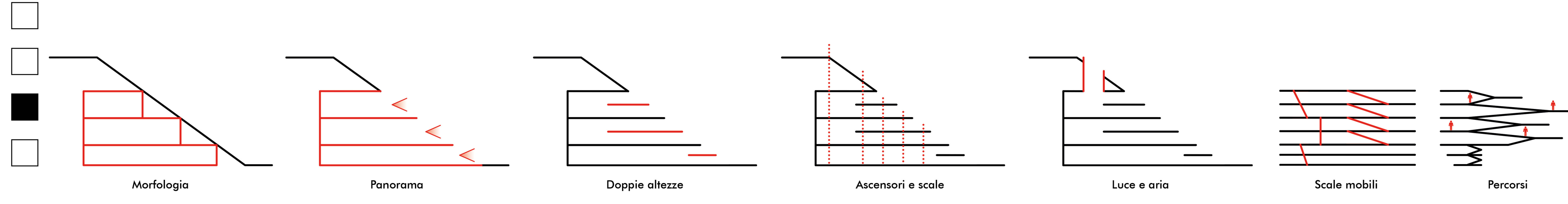


Sezione A-A' scala 1:500

Pianta piano 2 scala 1:500



Sezione B-B' scala 1:500



Sezione C-C' scala 1:500

Pianta piano 4 scala 1:500



Sezione D-D' scala 1:500



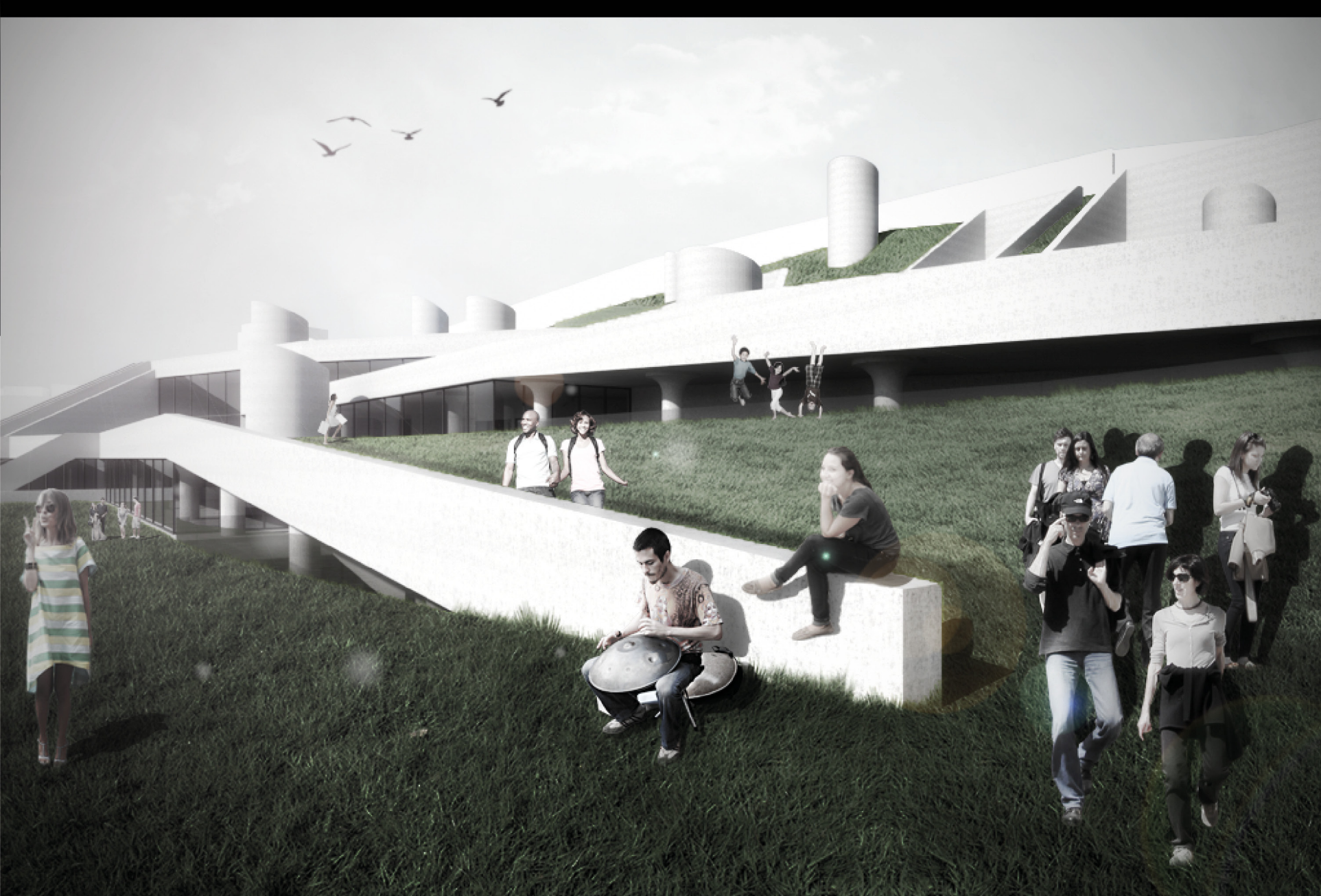
Livello 6
Quota +798 m

- copertura



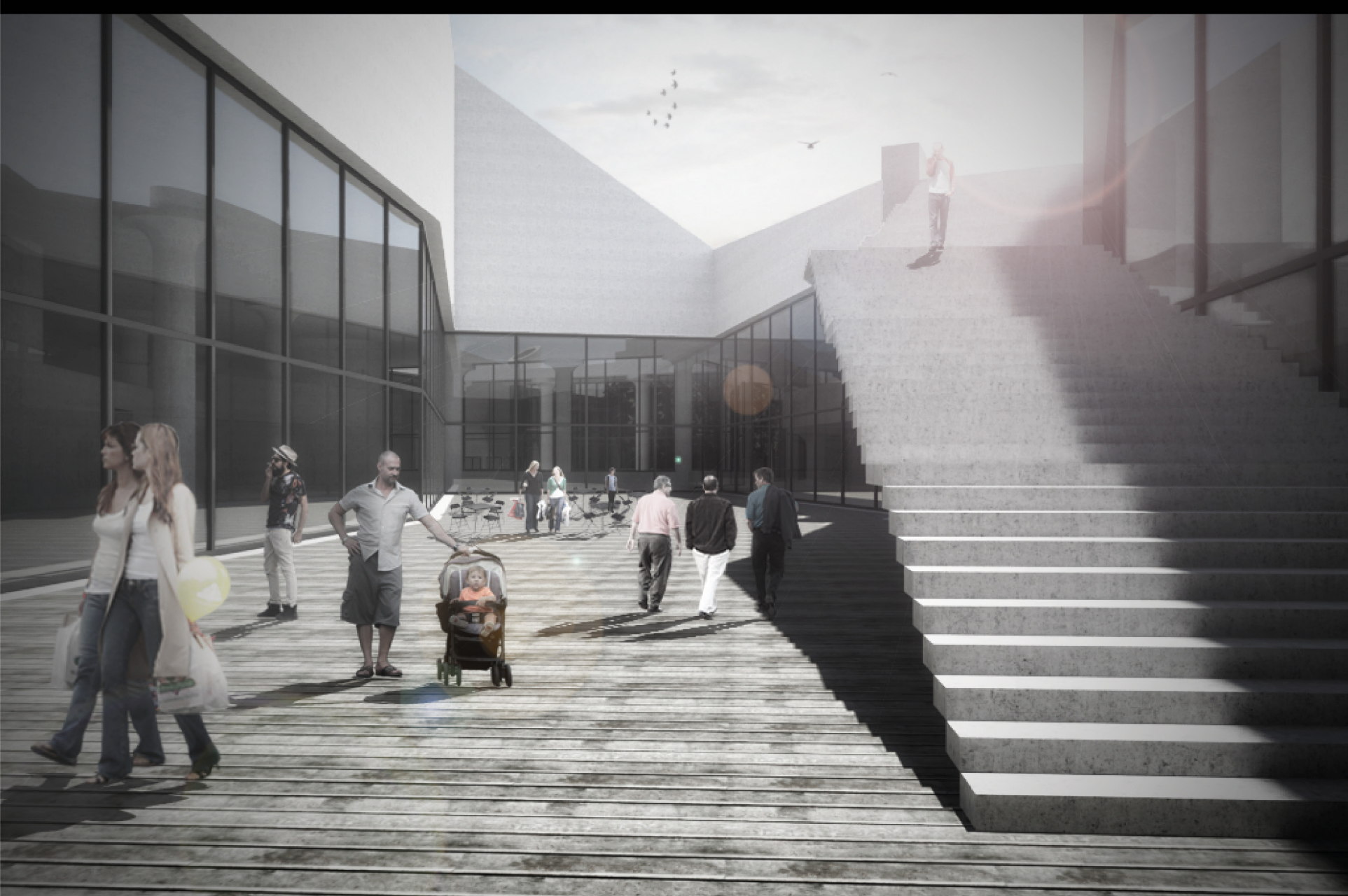
Livello 4
Quota +789 m

- agenzia viaggi
- friggitorie
- giardino
- patio
- ristorante / bar
- sala spettacoli / conferenze
- servizi igienici
- uffici



Livello 2
Quota +780 m

- hall
- locali tecnici
- macellerie
- magazzini
- parcheggio di carico e scarico merci
- ristorante / bar
- salumerie
- servizi igienici
- spogliatoi del personale
- supermercato
- uffici



Livello 1
Quota +777 m

- piazza

Livello 0
Quota +774 m

- locali tecnici
- parcheggi
- servizi igienici

