



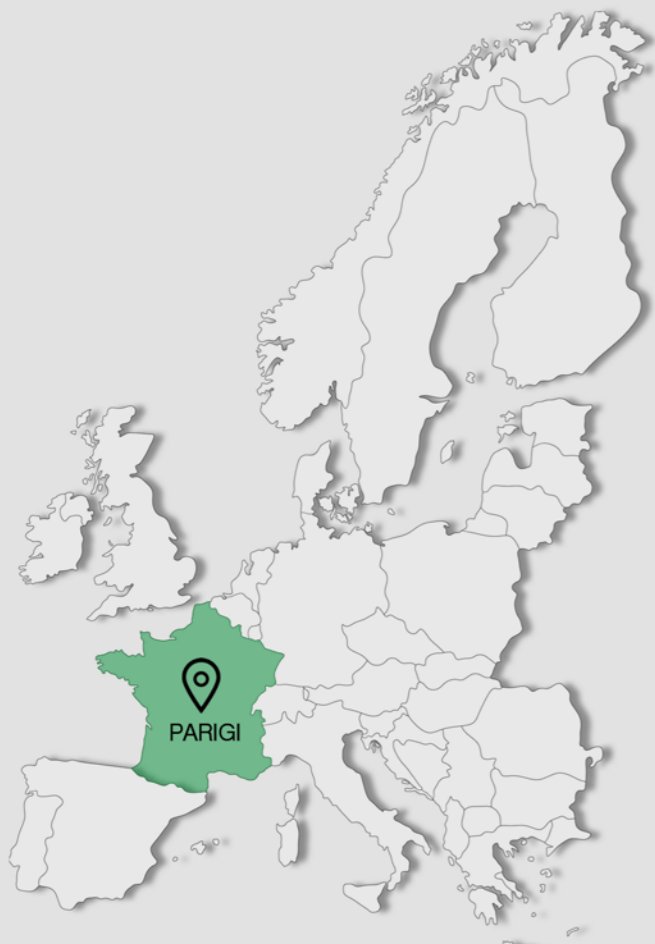
Laureanda: Giulia Benedetti



TITOLO TESI: Artiste Café a Montparnasse  
 Relatore: prof. Marco D'Annunziati

Il quartiere Montparnasse deve il nome ad alcuni studenti, che nel XVII sec. andarono a declamare dei versi su una collina formata da alcuni argini, in riferimento al monte Parnaso, dimora delle Muse dalla mitologia greca. La collina è stata rasa al suolo per disegnare il Boulevard du Montparnasse, nel XVIII secolo, luogo di passeggiata in città. Dalla Rivoluzione francese in poi, si stabilirono numerose sale da ballo e cabaret. Il Cubismo fu uno dei movimenti artistici prevalenti nel periodo bohémien. Artisti del calibro di Picasso e Braque percorsero le vie di Montparnasse ed esposero le loro opere nei café. Il lotto triangolare su cui sorge la struttura è attorniato da palazzi settecenteschi.

INQUADRAMENTO



TEMA E LUOGO

**Montparnasse:** è il quartiere che ad inizio Novecento ospitò artisti attivi nella scena dell'epoca. Picasso, Modigliani, Miro, solo per citare alcuni di loro che hanno vissuto in questo periodo nella capitale francese. Gli affitti erano accessibili ed era facile trovare posti dove dormire a basso costo. I caffè della zona erano spesso affollati da coloro che, non potendo pagare in denaro, lasciavano le loro opere d'arte per saldare il proprio debito. Molti di questi posti sono ancora aperti e conservano le atmosfere tipiche di quello stile di vita. La seconda guerra mondiale e la chiamata alle armi di molti artisti comportò uno spopolamento del quartiere. L'area è facilmente individuabile vista l'alta torre che svetta su Parigi. E' in questo scenario di antico fermento e profonde trasformazioni che si vuole riflettere per immaginare un'architettura di stampo contemporaneo. Quale funzione? Un Caffè (tipologia A) e un'Accademia d'arte (tipologia B), a scelta dei concorrenti, saranno le tipologie da proporre per far tornare il quartiere a rivivere lo splendore di un tempo non lontano.

SCHEMI



\_edificio esistente e verde



\_schema infrastrutturale

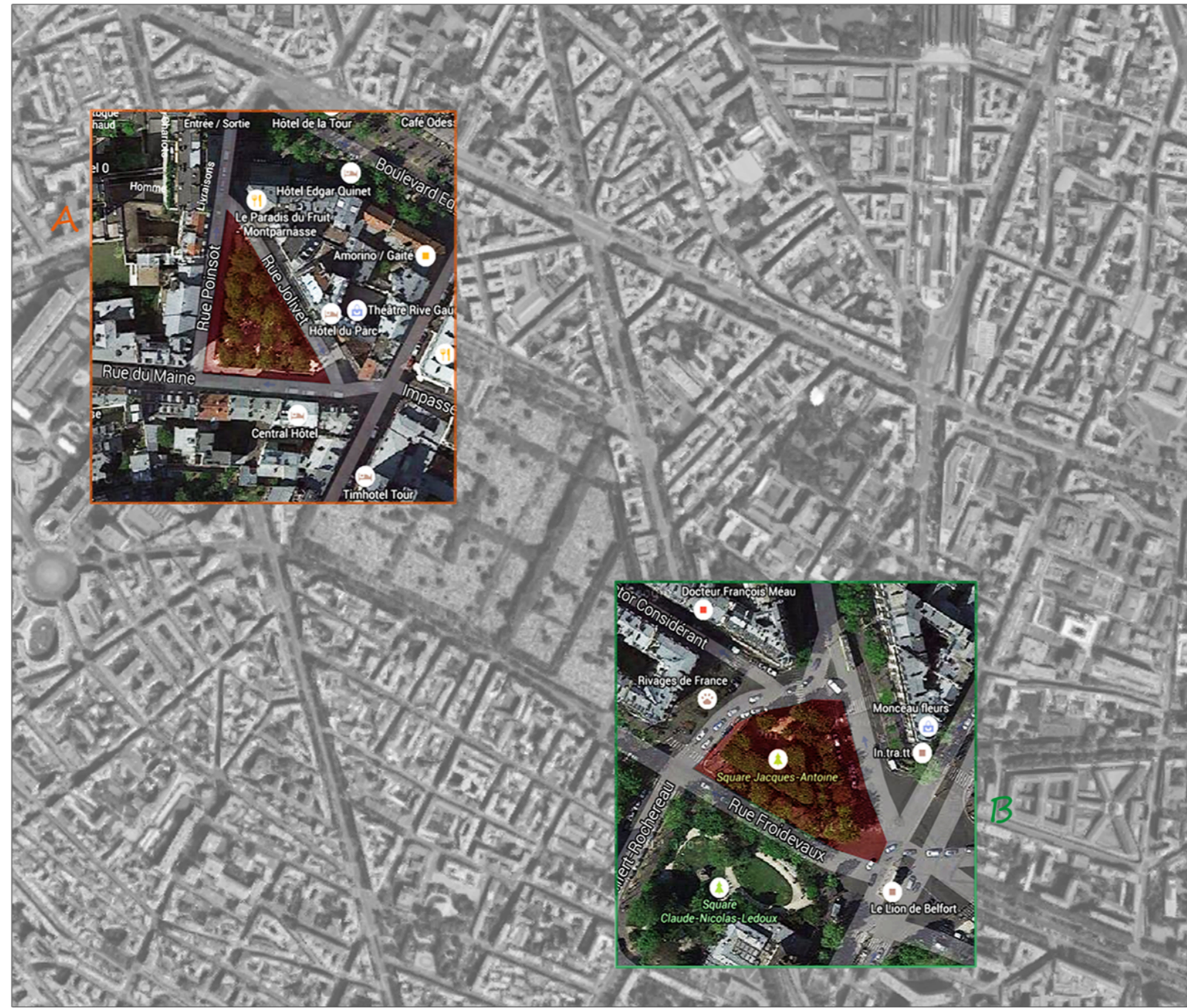
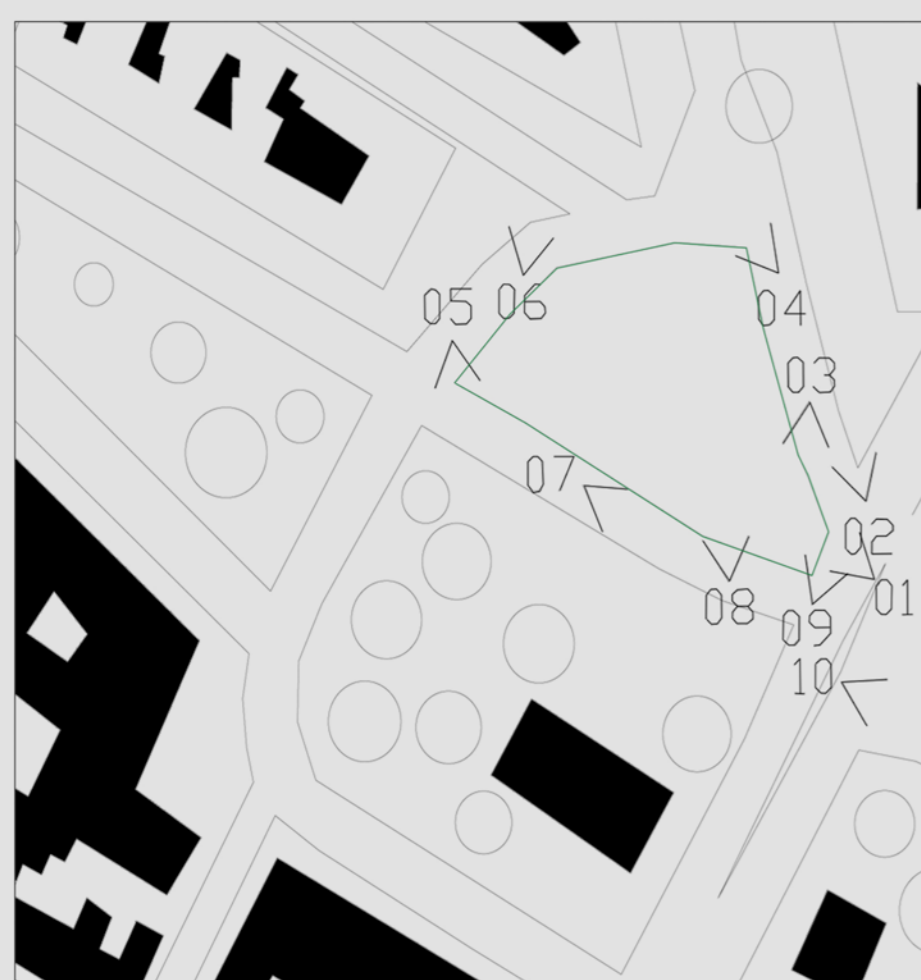


FOTO AREA



MASTER PLAN  
1:500

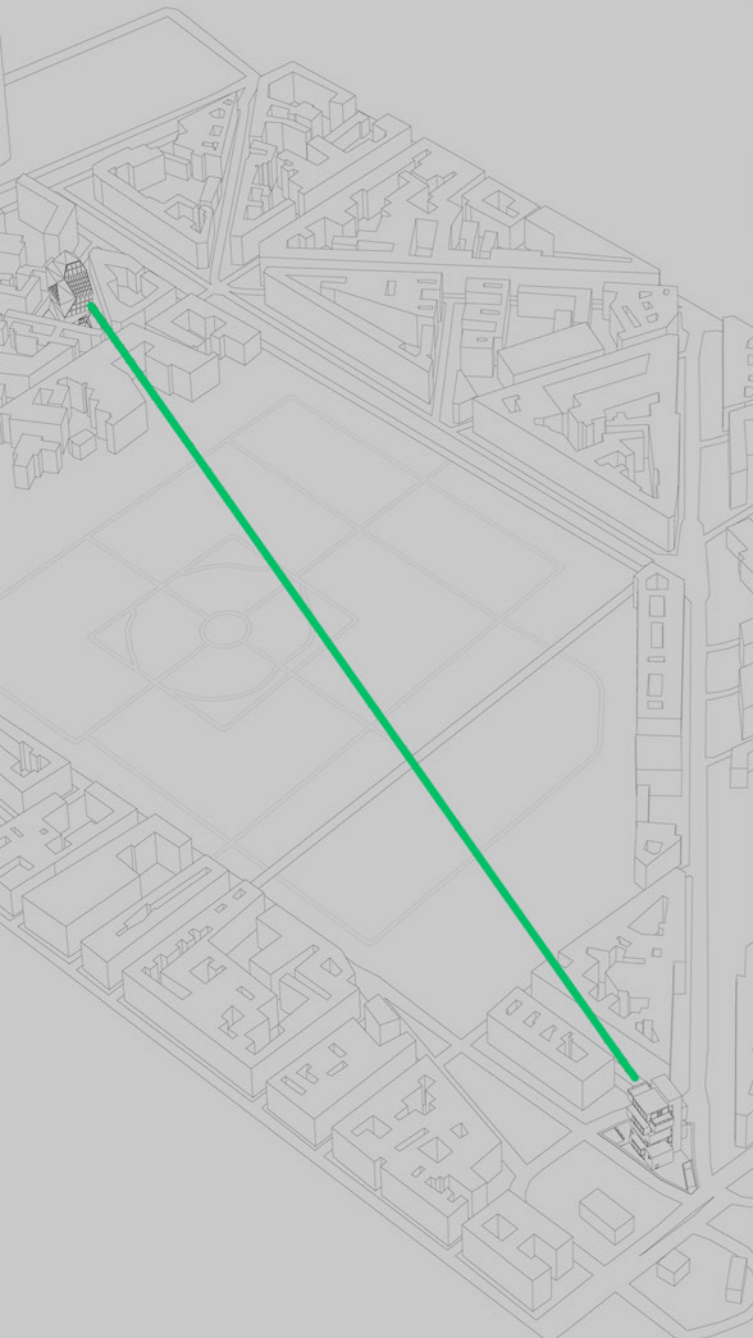
La piazza Jacques Antoine prende il nome dall'architetto francese Jacques Denis Antoine, autore dell'edificio per la zecca francese a Parigi. Creata nel 1896, ha una forma triangolare con 843 mq ed è una delle aree verdi più piccole del 14° distretto. Ospita piantagioni di ciliegi e ippocastani e cespugli lungo il perimetro; non molto tempo fa era anche sede di un grande monumento che è stato dedicato a Raspail, ma purtroppo rimane solo la base, un paio di panchine danno la possibilità di sedersi e rilassarsi e godendosi i giardini.



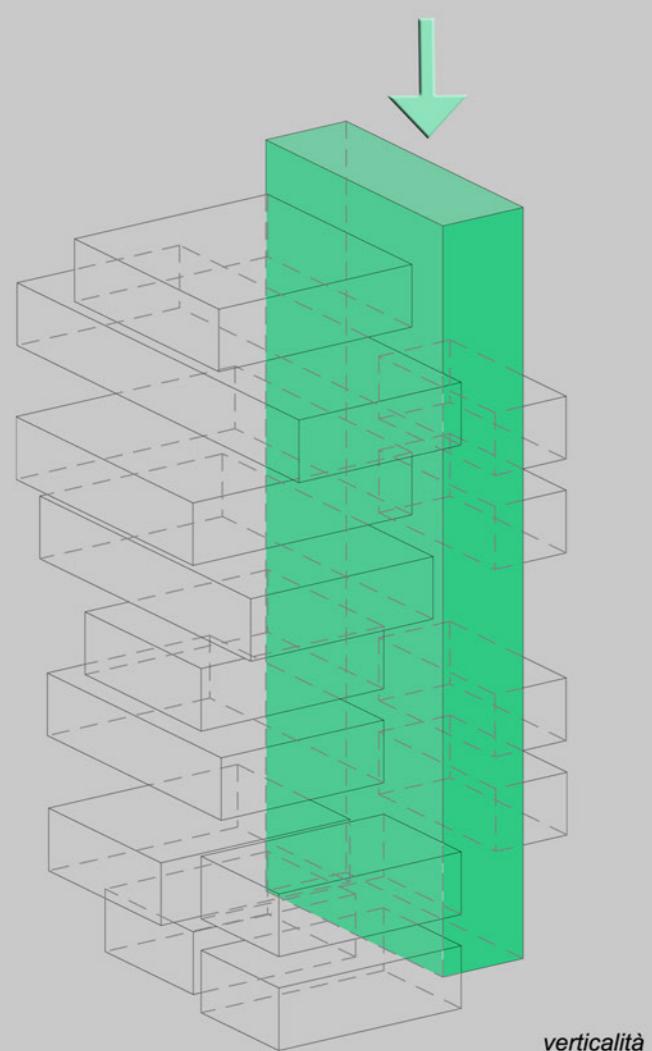
CONCEPT COMUNE



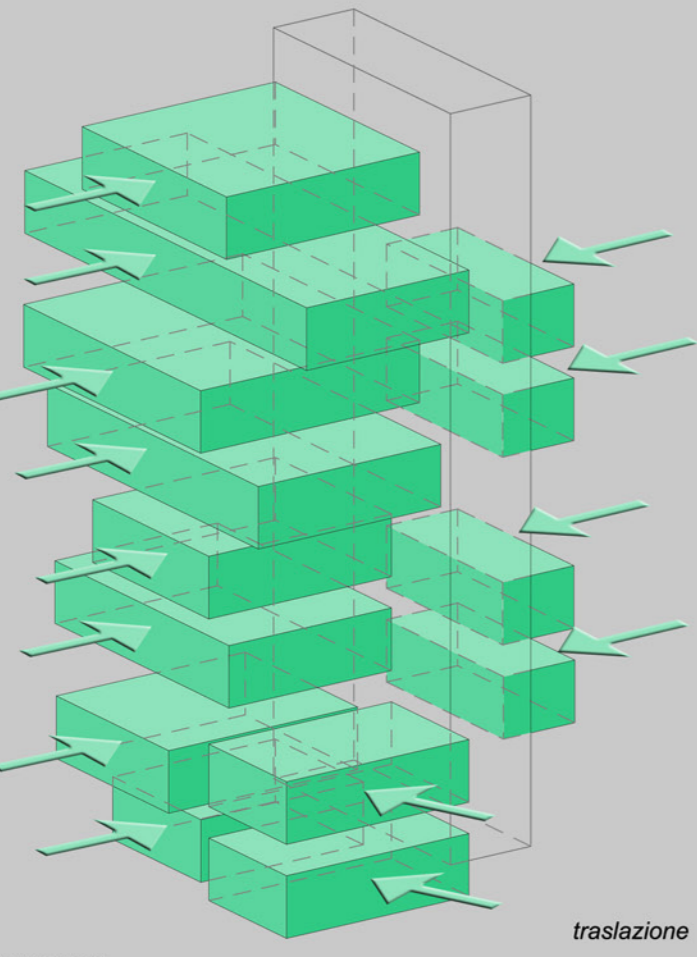
# ART CADEMY



orientamento

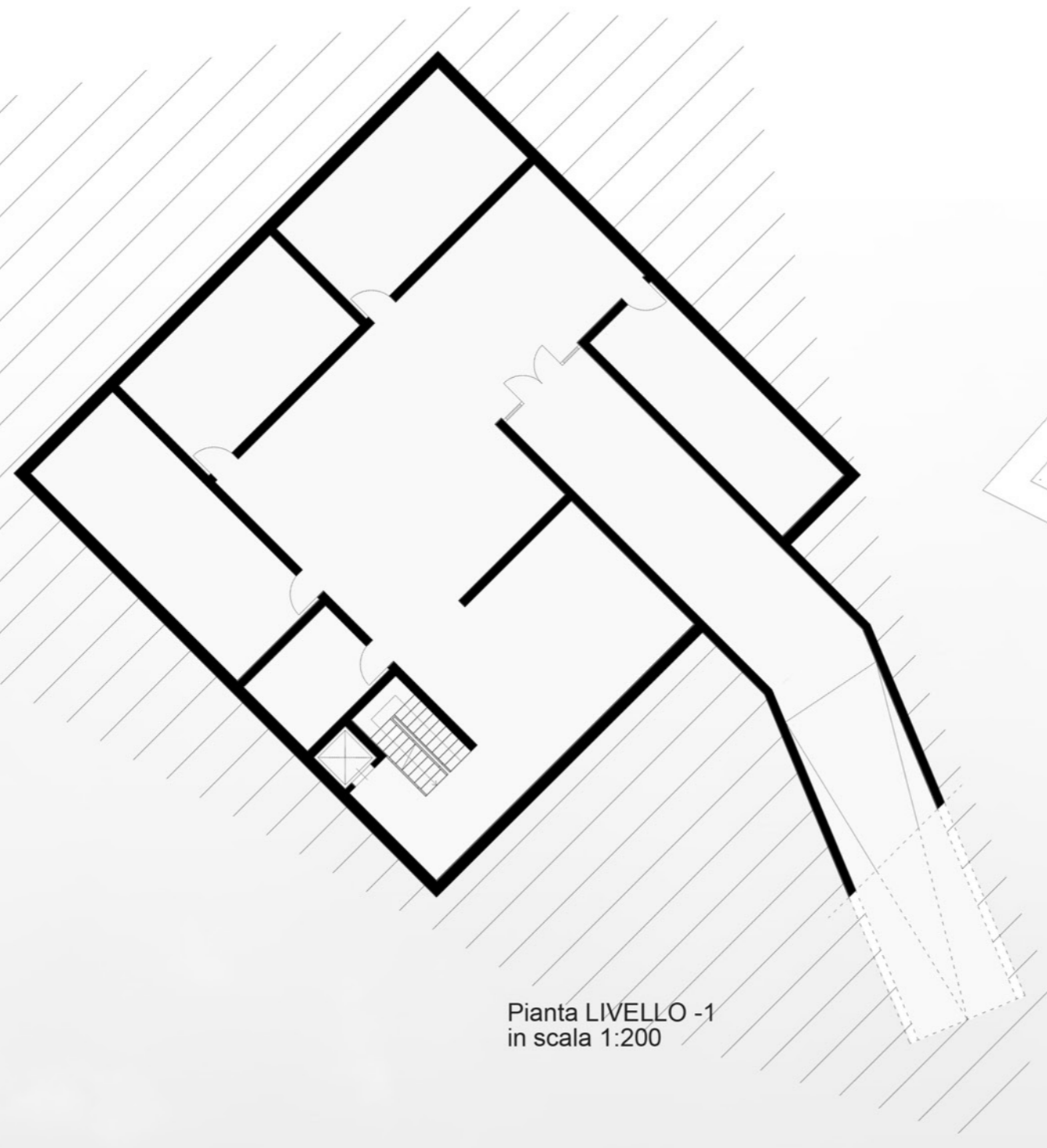


verticalità

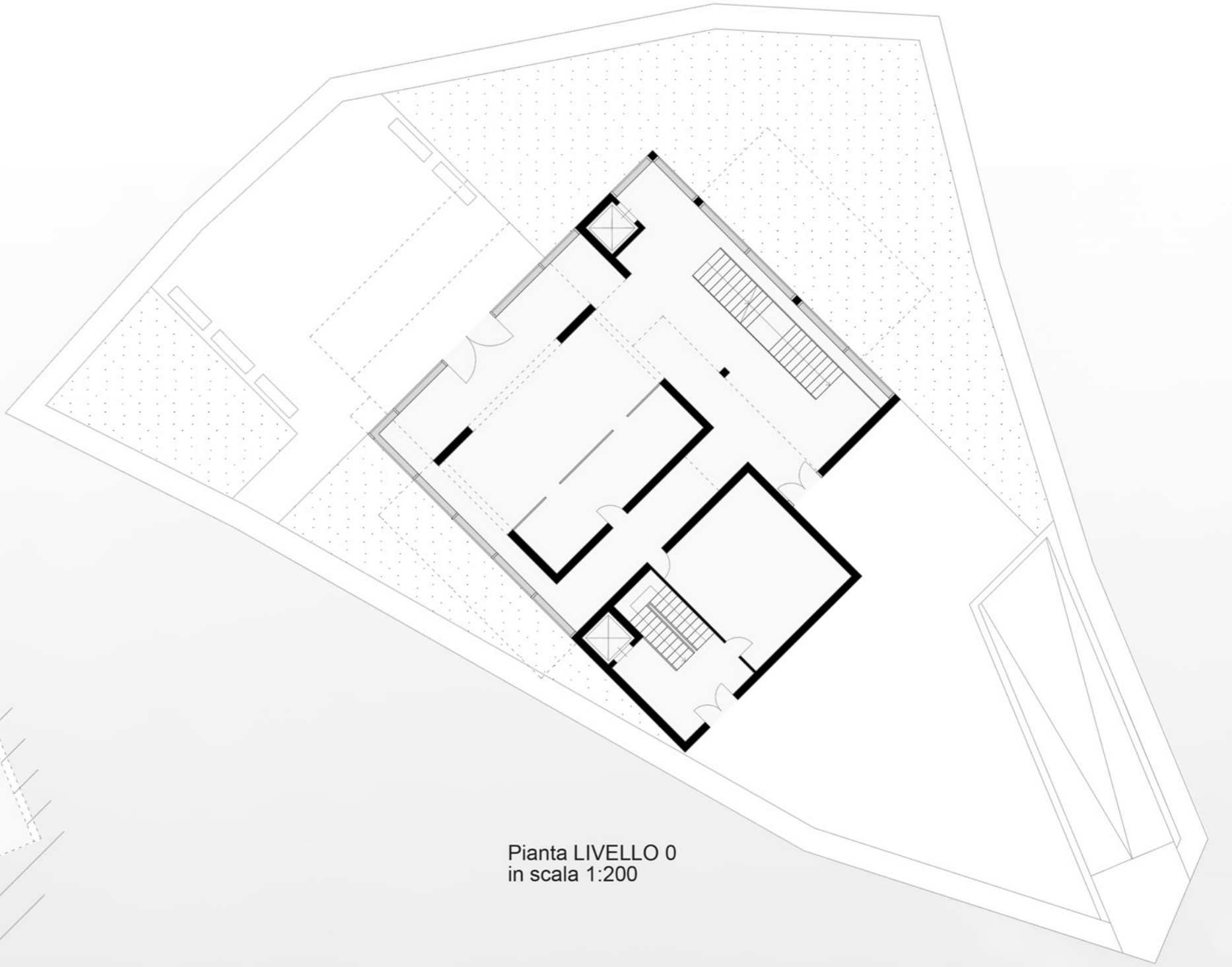


traslazione

CONCEPT



Pianta LIVELLO -1  
in scala 1:200



Pianta LIVELLO 0  
in scala 1:200



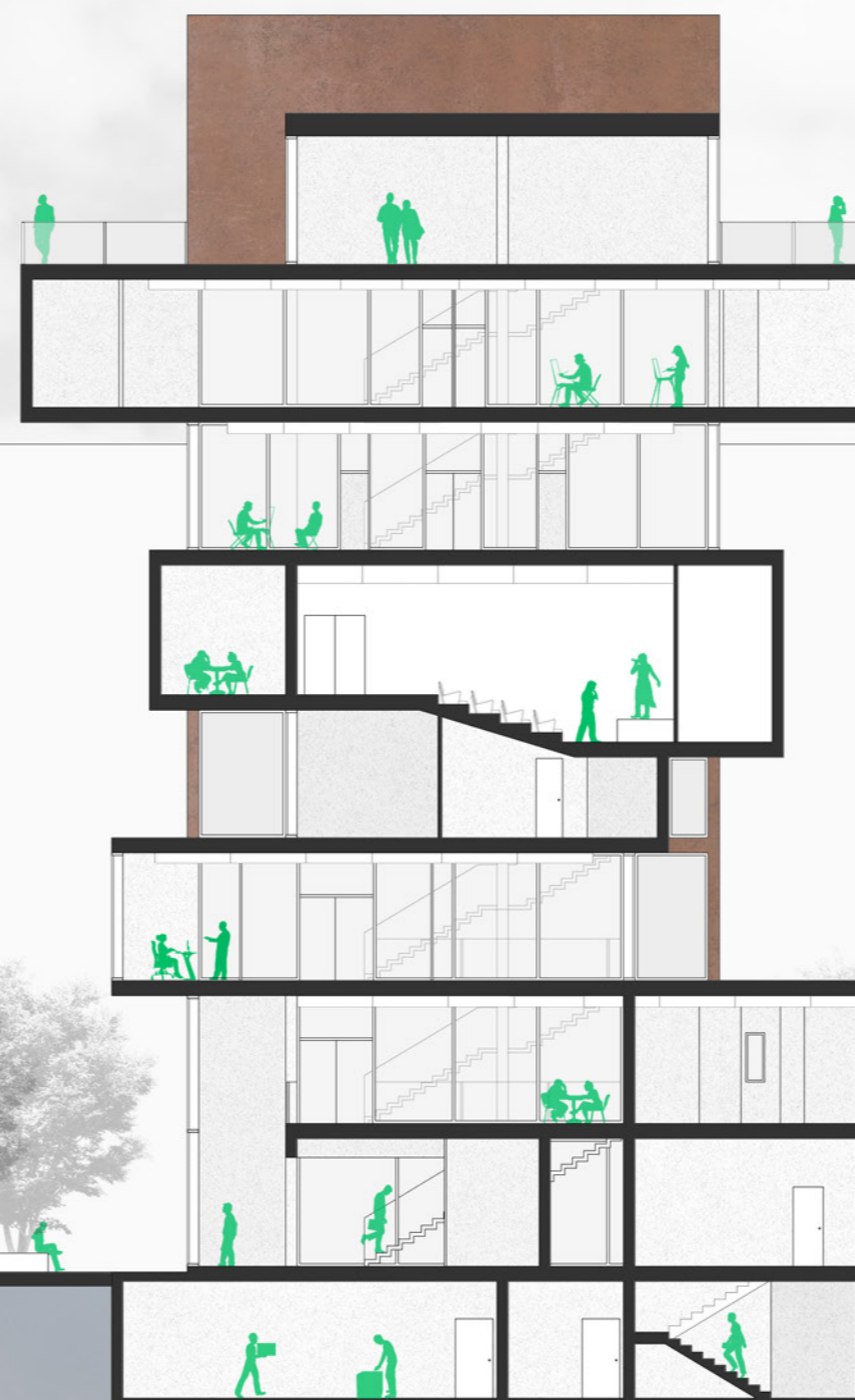
Pianta LIVELLO 1  
in scala 1:200



Pianta LIVELLO 2  
in scala 1:200



Pianta LIVELLO 3  
in scala 1:200



SEZIONE AA' 1:200

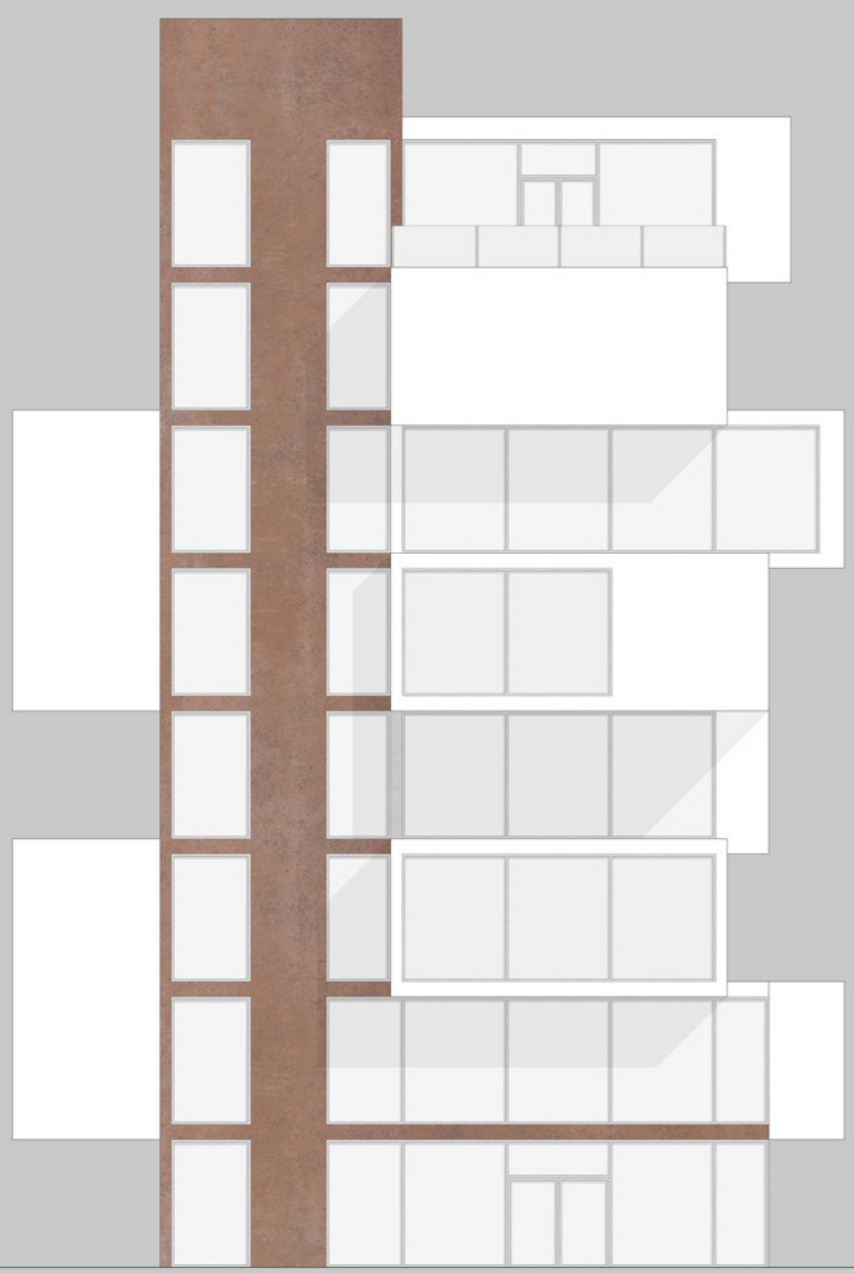


|  |         |                   |
|--|---------|-------------------|
| C<br>O<br>L<br>L<br>E<br>G<br>A<br>M<br>E<br>N<br>T<br>I | SERVIZI | SPAZIO ESPOSITIVO |
|  | SERVIZI | LAB. PITTURA      |
|  | SERVIZI | LAB. PITTURA      |
|  | SERVIZI | LAB. TEATRO       |
|  | SERVIZI | TEATRO            |
|  | SERVIZI | UFFICI            |
|  | SERVIZI | RISTORANTE        |
|  | SERVIZI | HALL              |
|  | SERVIZI | DEPOSITO          |
|  | SERVIZI | DEPOSITO          |

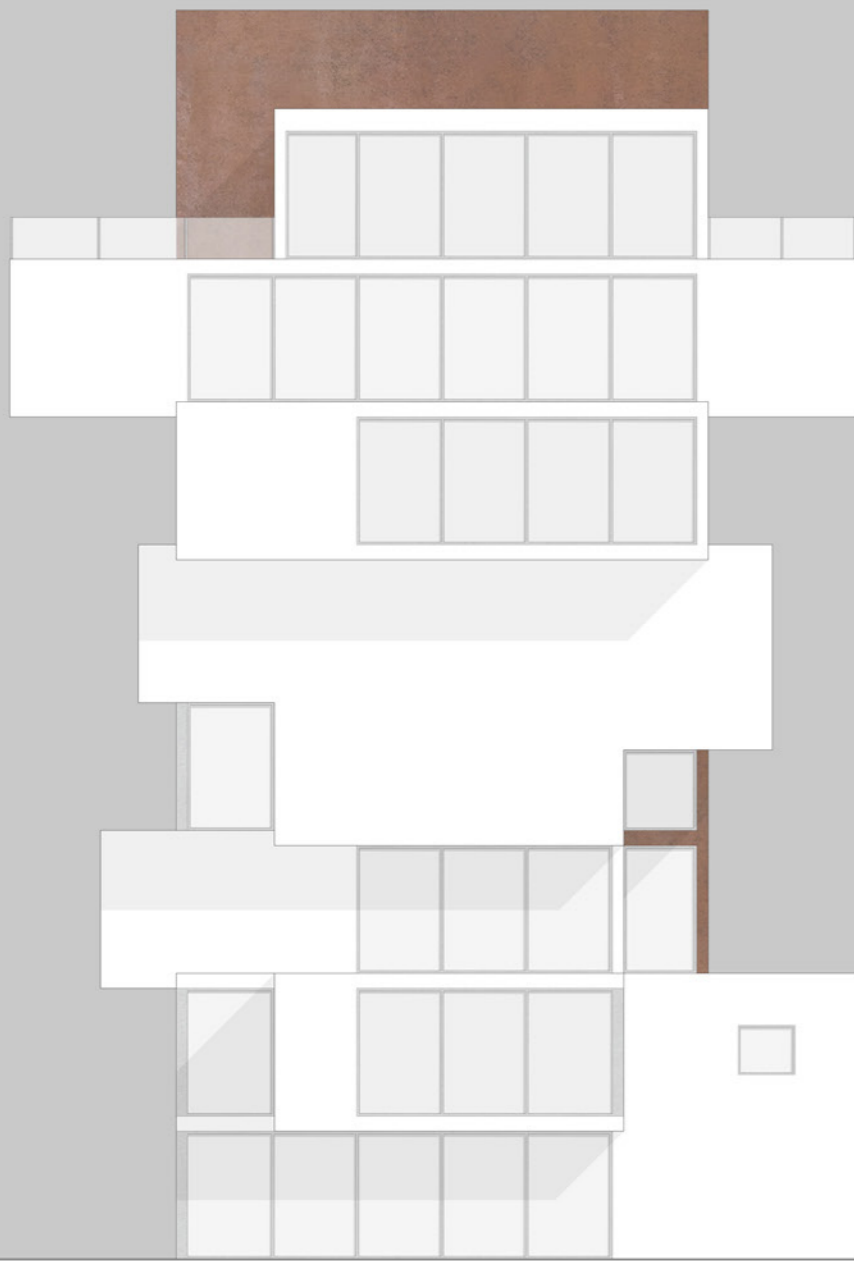
FUNZIONI

**DIMENSIONAMENTO**  
 spazio espositivo = 110 mq  
 laboratori pittura = 180 mq  
 laboratori teatro = 150 mq  
 teatro = 150 mq  
 spogliatoi = 80 mq  
 uffici = 110 mq  
 ristorante = 140 mq  
 hall = 60 mq  
 deposito = 110 mq

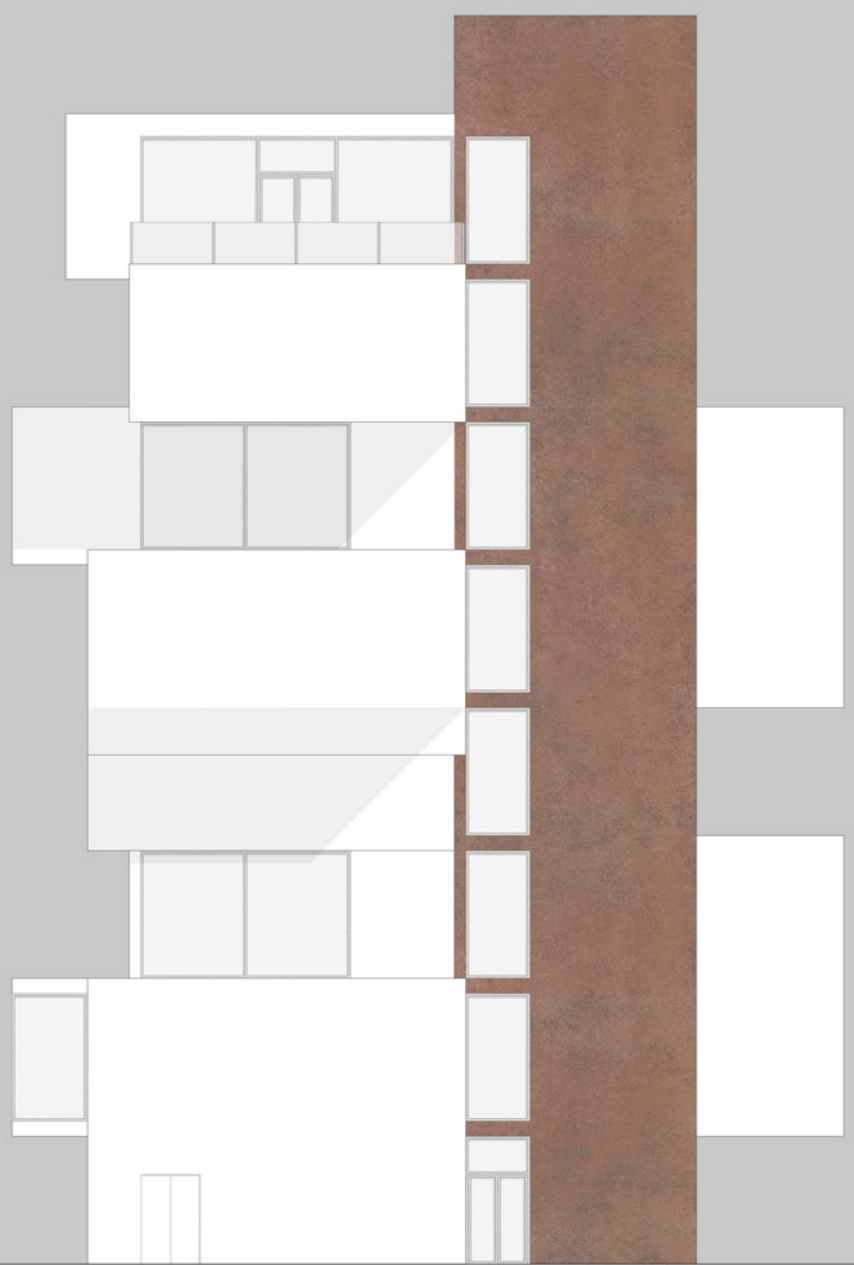




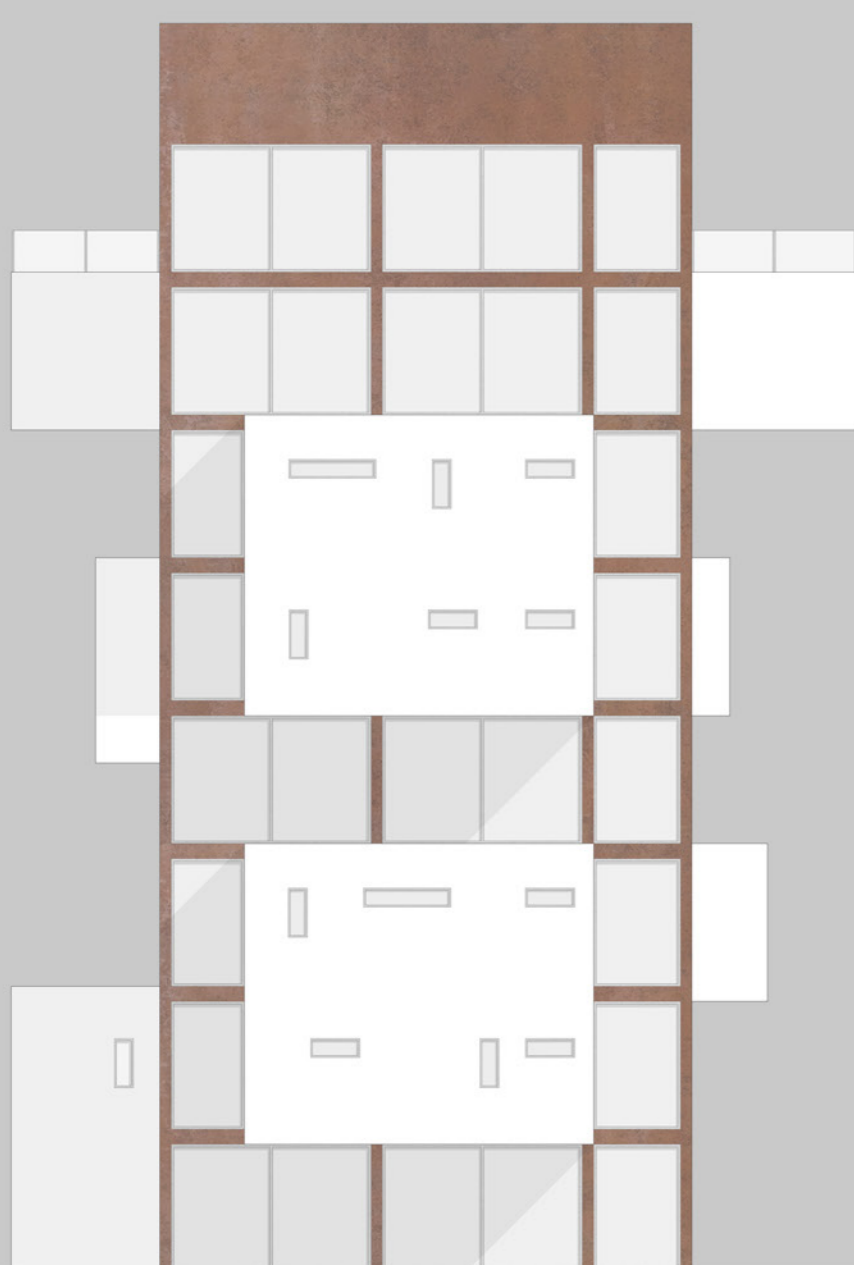
prospetto nord-ovest  
in scala 1:200



prospetto sud-ovest  
in scala 1:200



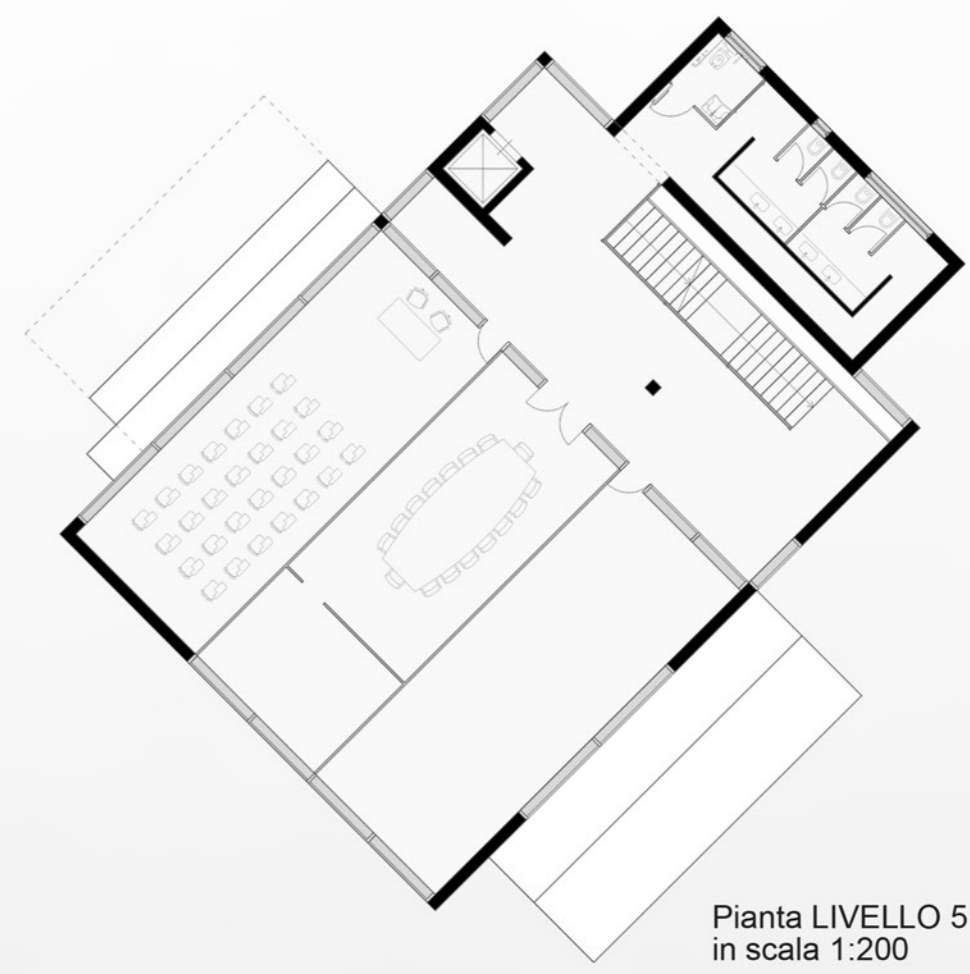
prospetto sud-est  
in scala 1:200



prospetto nord-est  
in scala 1:200



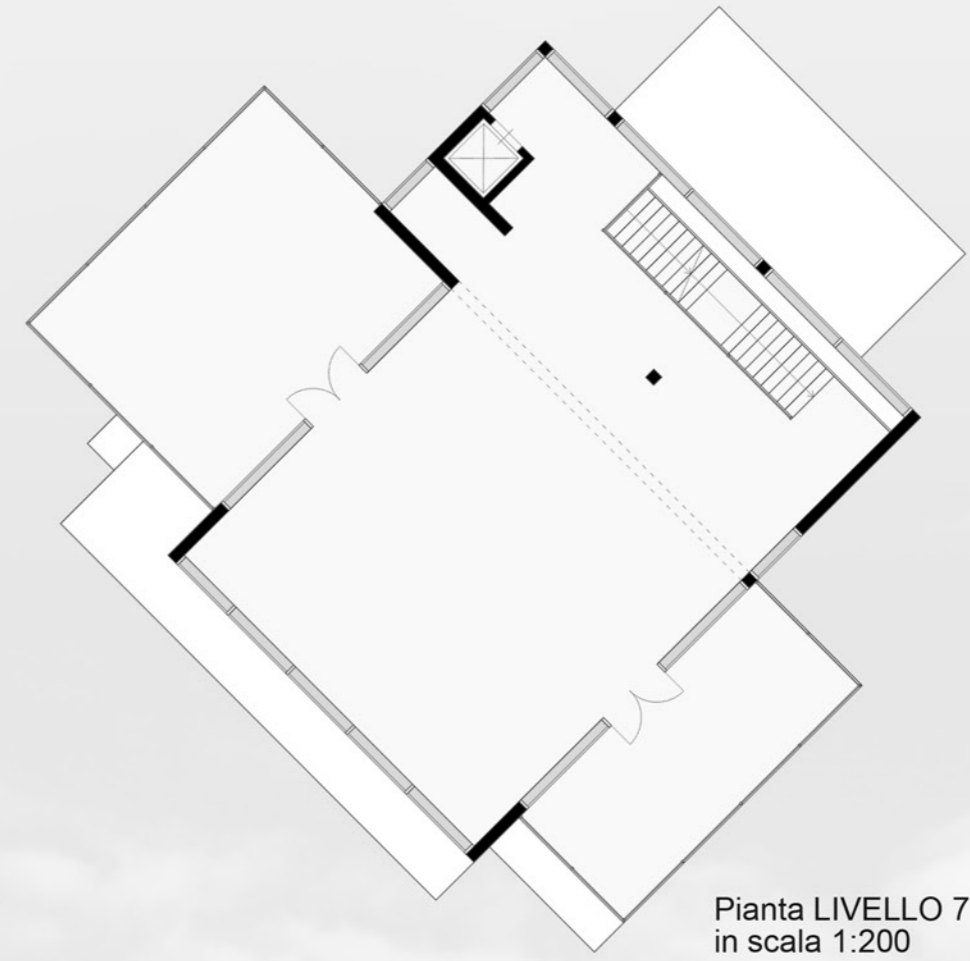
Pianta LIVELLO 4  
in scala 1:200



Pianta LIVELLO 5  
in scala 1:200



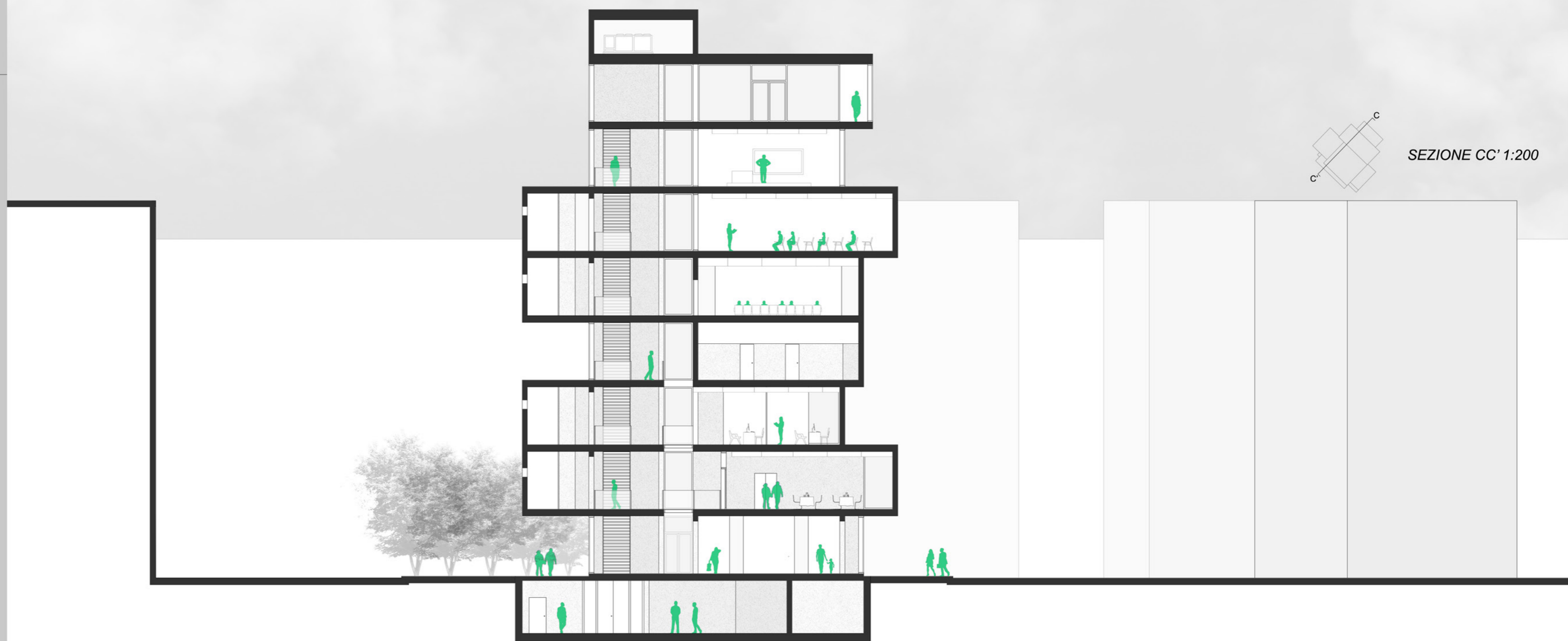
Pianta LIVELLO 6  
in scala 1:200



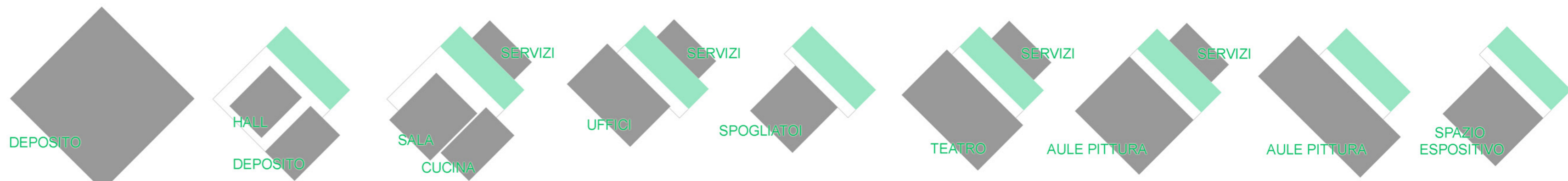
Pianta LIVELLO 7  
in scala 1:200



SEZIONE BB' 1:200



SEZIONE CC' 1:200





**1 INVOLUCRO ESTERNO**

INTONACO - 10 mm  
PANNELLO ISOLANTE AQUAPANEL OUTDOOR - 50 mm  
PROFILO 1)  
MONTANTE ACCIAIO - 10 mm  
PANNELLO ISOLANTE AQUAPANEL INDOOR - 80 mm  
INTONACO - 10 mm

**2 SOLAIO INTERPIANO**

PAVIMENTAZIONE IN RESINA  
MASSETTO DI ALLETAMENTO - 40 mm  
ISOLAMENTO IN POLISTIRENE ESP - 40 mm  
MASSETTO STRUTTURALE IN CLS - 140 mm  
LAMIERA GRECCATA - 80 mm  
TRAVE D'ACCIAIO PROFILO IPE 360 - 360 mm  
CONTROSORFITTO - 30 mm  
PANNELLO - 10 mm

**3 COPERTURA**

PAVIMENTAZIONE IN PIASTRELLE DI GRES PORCELLANATO - 10 mm  
MASSETTO DI ALLETAMENTO - 40 mm  
GUAINA - 2 mm  
ISOLAMENTO IN POLISTIRENE ESP - 80 mm  
MASSETTO STRUTTURALE IN CLS - 140 mm  
LAMIERA GRECCATA - 80 mm  
TRAVE D'ACCIAIO PROFILO IPE 360 - 360 mm

**4 SOLAIO CONTROTERRA**

PAVIMENTAZIONE IN PIASTRELLE DI GRES PORCELLANATO - 15 mm  
MASSETTO DI ALLETAMENTO - 65 mm  
ISOLAMENTO TERMO-ACUSTICO IN POLISTIRENE ESP - 100 mm  
GUAINA - 2 mm  
VESPAIO AERATO CON GETTO IN CLS  
TERRENO

