



Laureando: Gianni Bonaduce



TITOLO TESI: RIUSO TRA SOCIAL HOUSING E CITTA'
Riqualificazione architettonica e Urbana del quartiere PEEP di
via Longo a Teramo

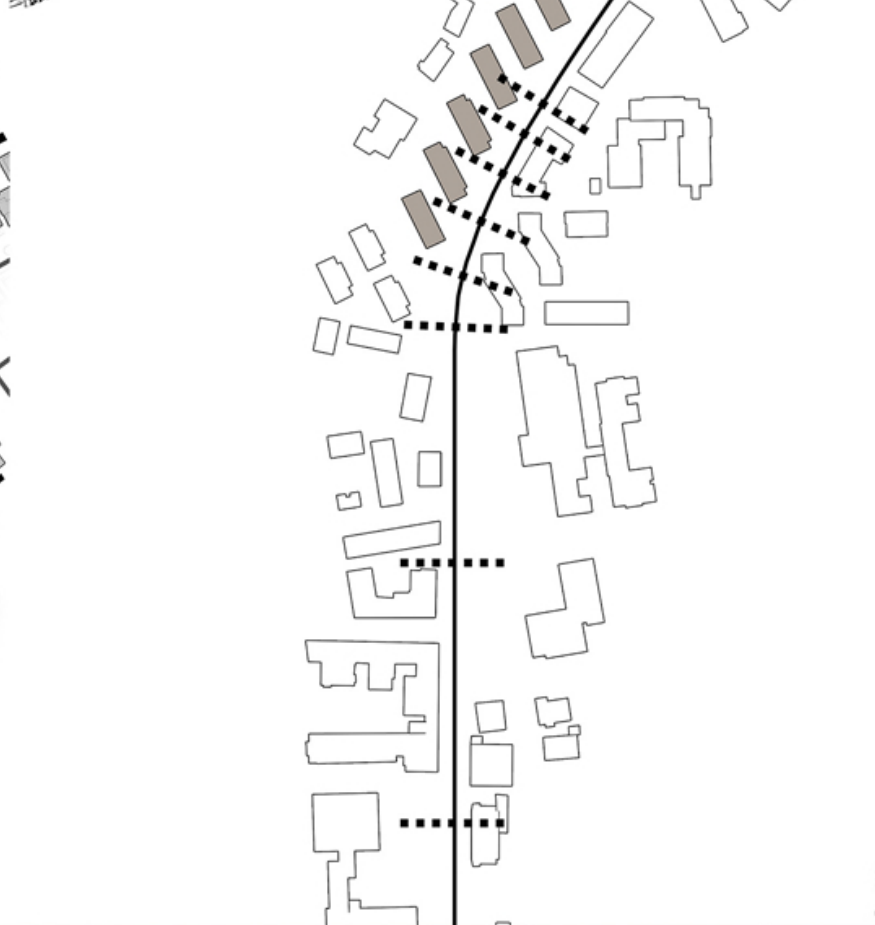
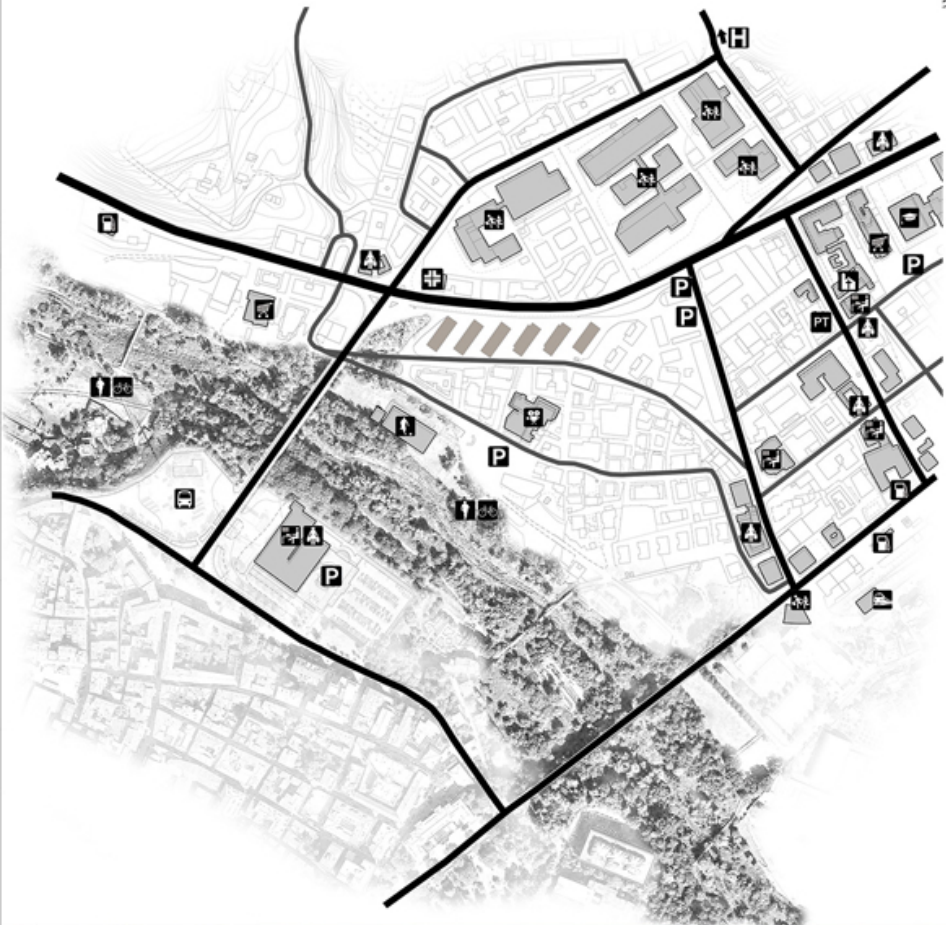
Relatore: prof. Emilio Corsaro

Correlatore: prof.ssa Marta Magagnini

XXXXXXXXXXXXXXXXXXXX

MILLE BATTUTE
FONT: VERDANA





residenza tipo A ~ 90 mq

tipo A 4 ~ 120 mq

residenza tipo B ~ 70 mq

FAMIGLIA NUMEROSA

Una famiglia di 4/5 persone

A1 quadrilocale con spazio cottura



DOPO DI NOI

Persone disabili autosufficienti che abitano in condivisione

A4 appartamento con 4 camere doppie, cucina, soggiorno. Senza barriere architettoniche



COPPIA

Un nucleo familiare composto da due persone

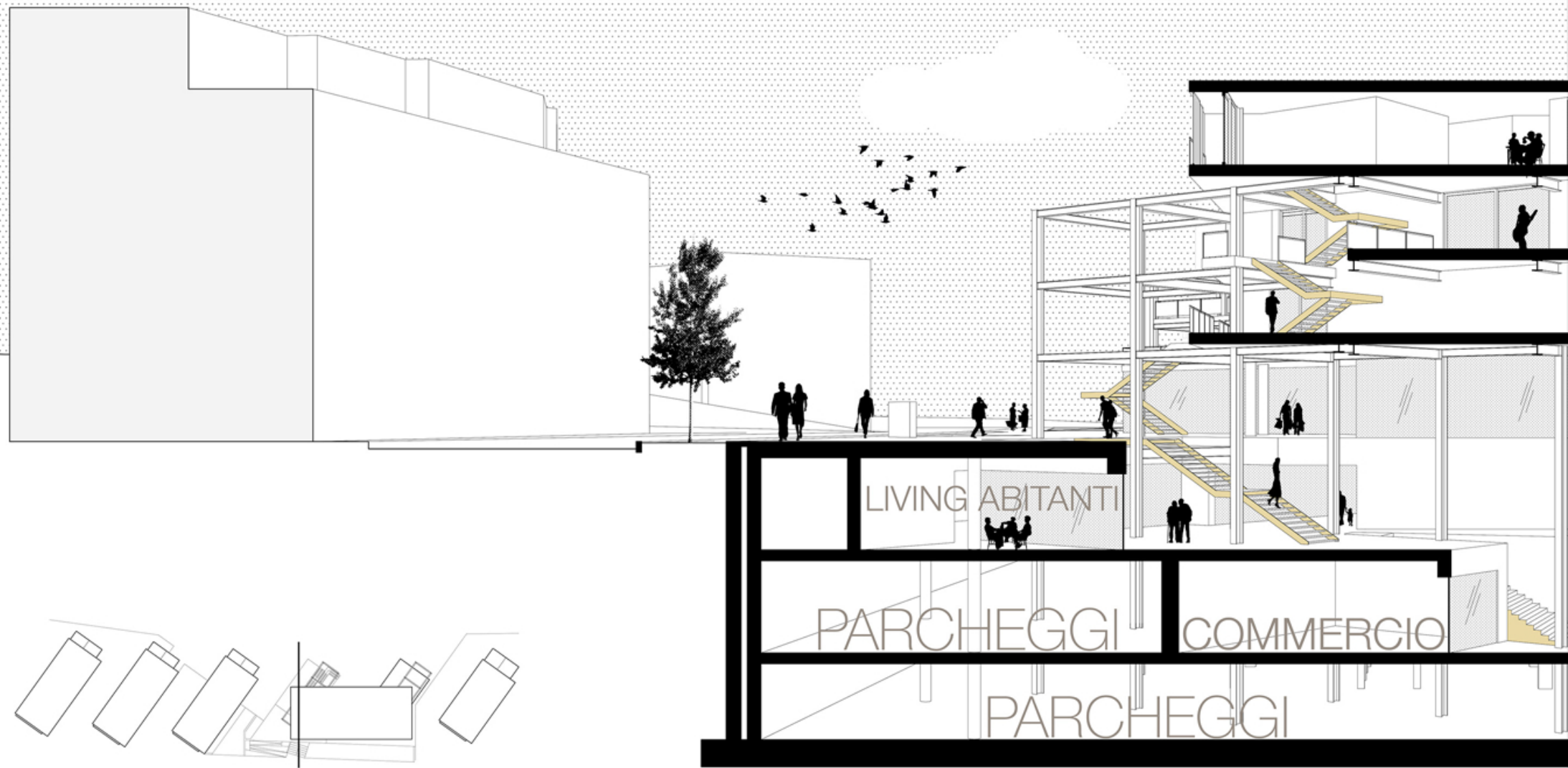
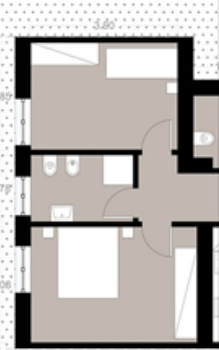
B1 bi o trilocale con cucina abitabile



PICCOLA FAMIGLIA

Una giovane coppia di 2/3 persone (genitori monoparentali)

B2 trilocale con spazi



FAMIGLIA

o un nucleo familiare
 itori con figlio, famiglie
 o cottura



SINGLE

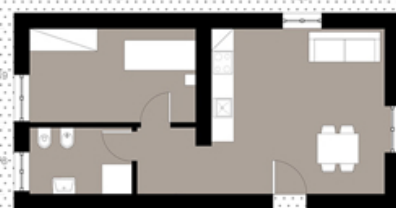
Una persona single o una coppia

C2 bilocale con spazio cottura



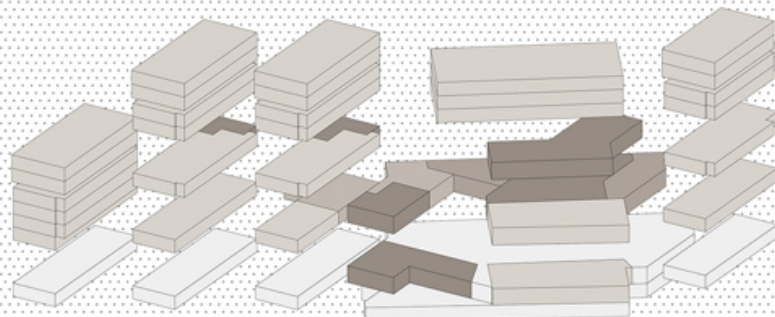
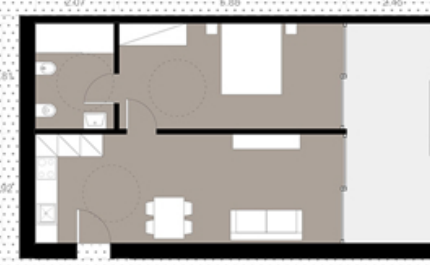
COABITAZIONE GIOVANI

Studenti o giovani che vivono in monocali
 e condividono un living
 C3 al piano terra monocali con uno spazio
 living anche separato



ANZIANI CON BADANTE
 AL PIANO

Una persona anziana, singola o in coppia,
 che riceve assistenza nella vita quotidiana
 da una badante di piano
 C4 bilocali con alloggio badante al piano



- residenze
 - servizi integrativi per l'abitare
 - servizi locali e urbani
 - funzioni compatibili con la residenza
- living room abitanti / living room studenti / lavanderia comune / utensileria / magazzino
 micronido / centro ricreativo anziani / sportello badanti
 centro culturale / bar di quartiere / commercio

