

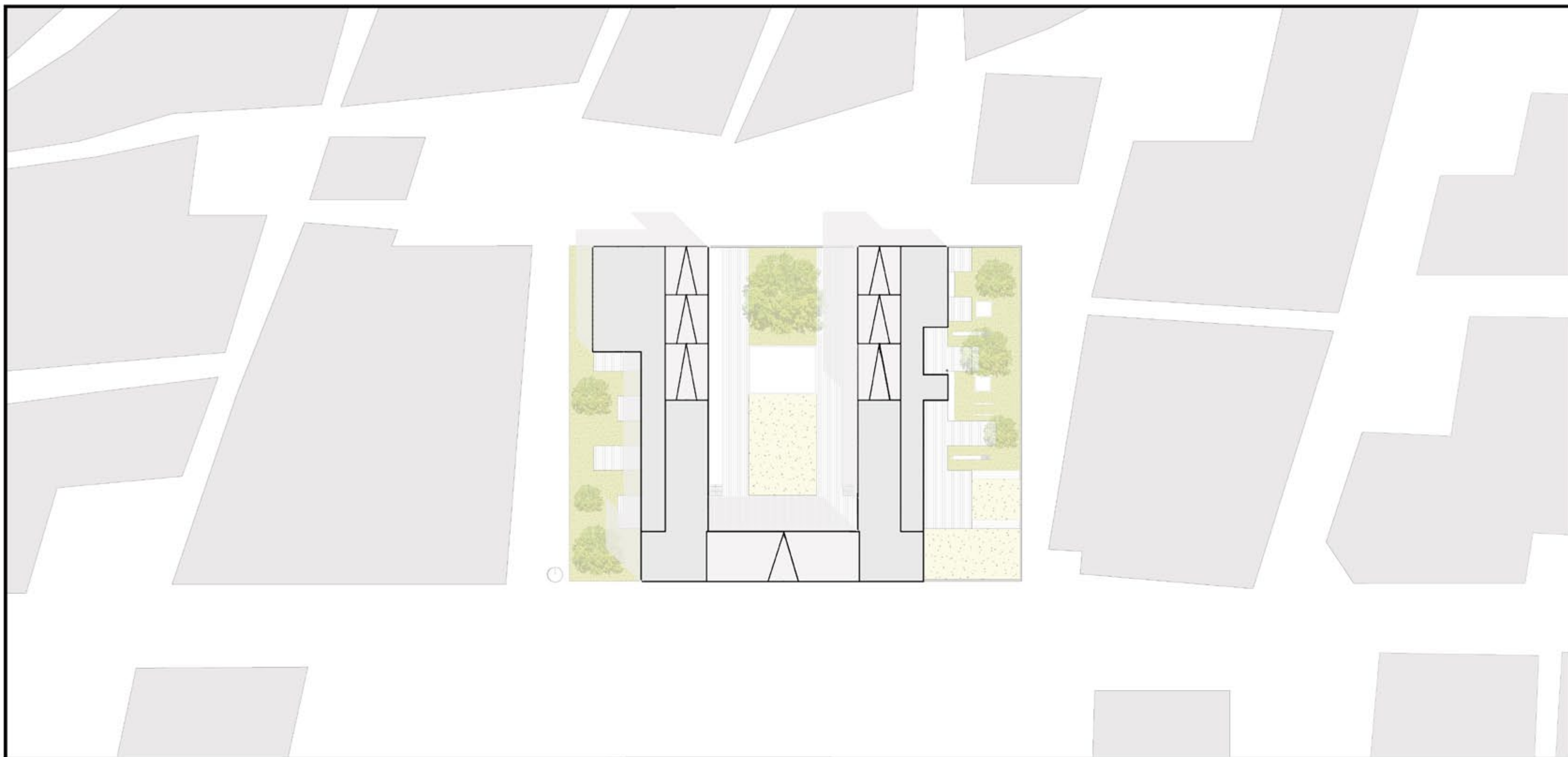
Senegal-Dakar



Pikine area di progetto

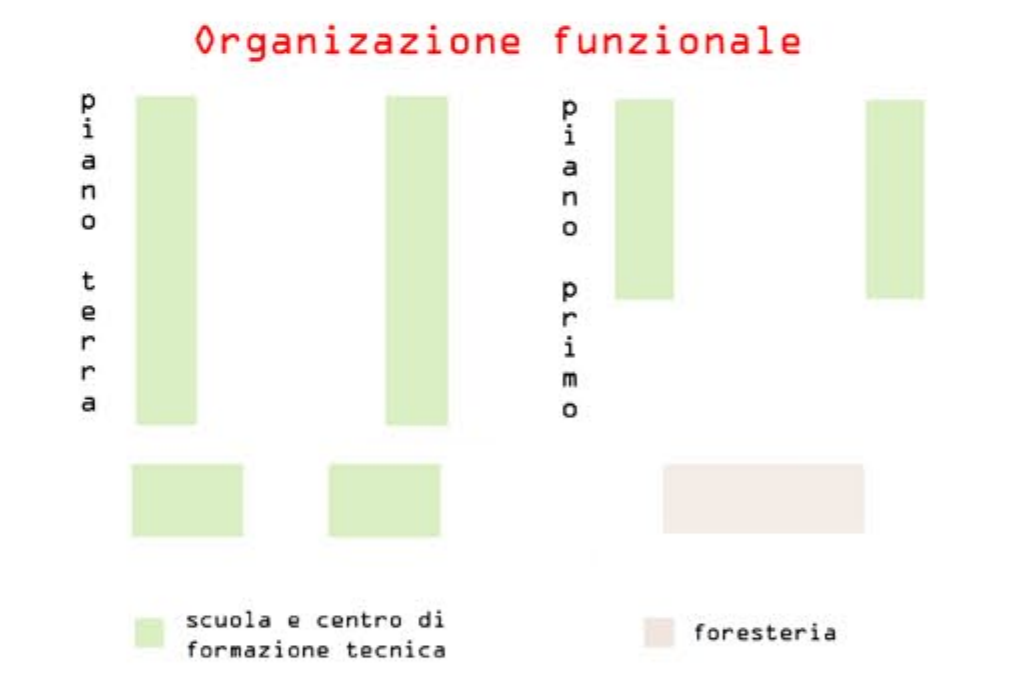
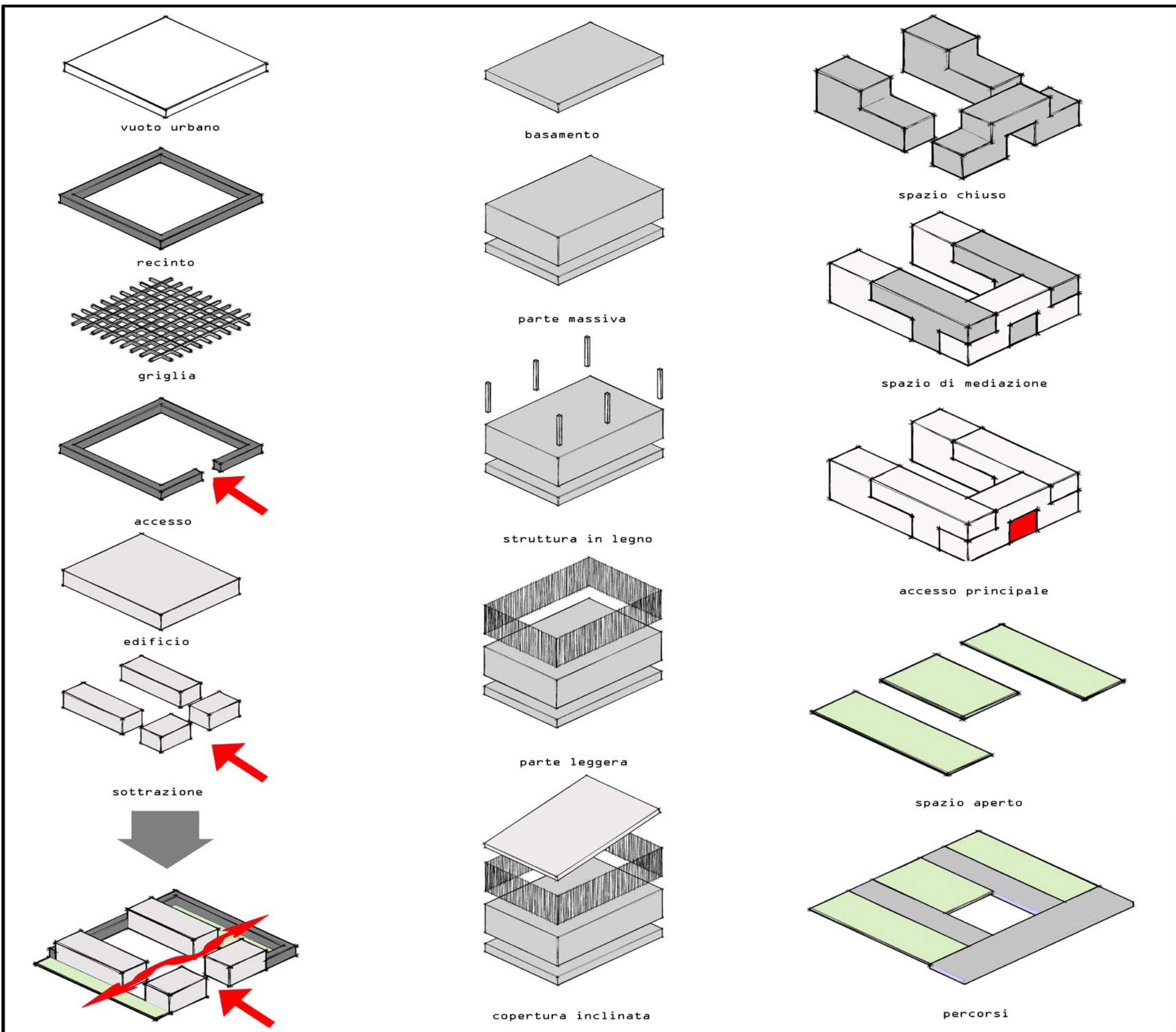
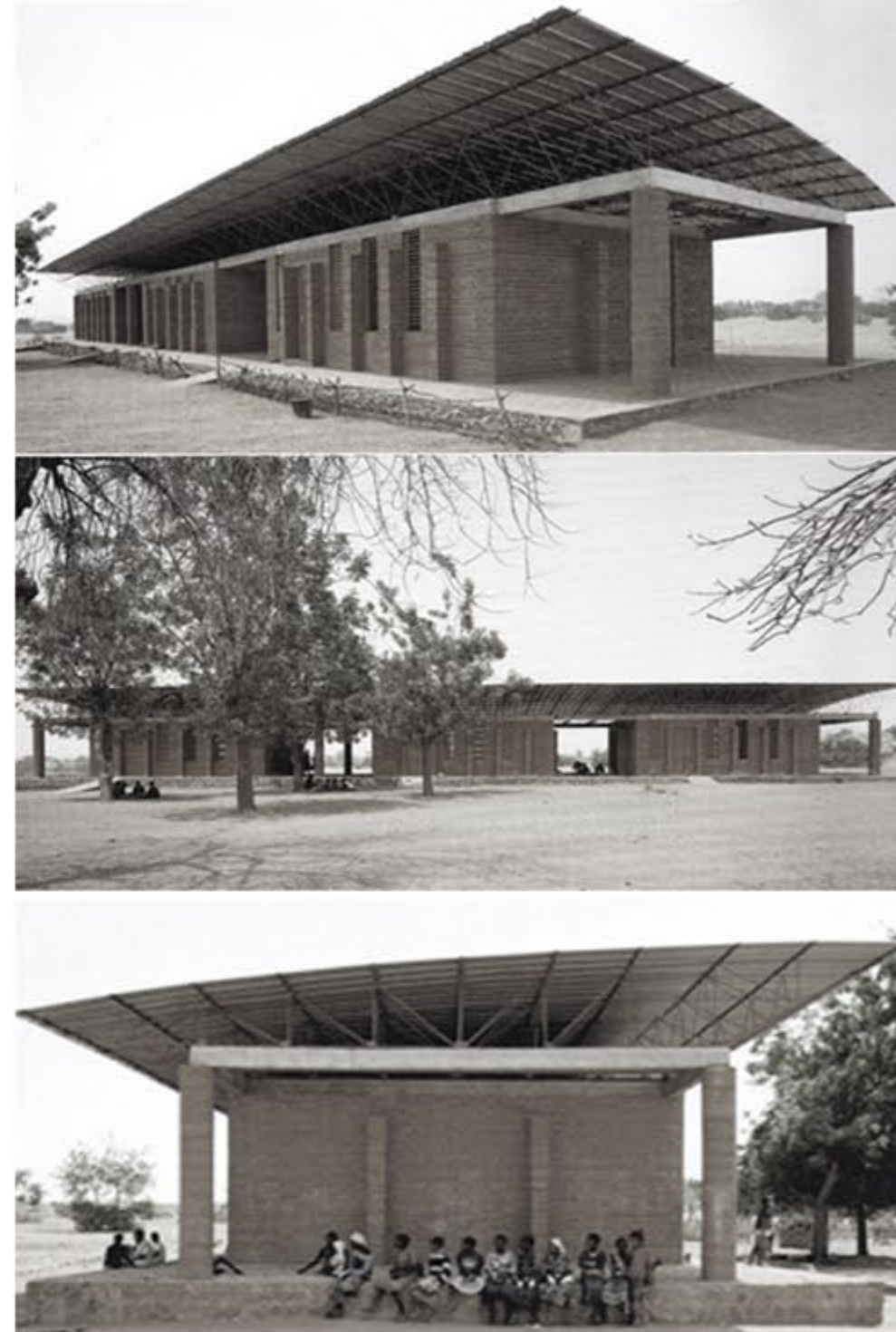
TEMI DI PROGETTO:

- Raccolta dell'acqua piovana
- Basamento rialzato
- Corte interna
- Ombreggiamento
- Ventilazione naturale
- Verde pubblico
- Albero usato come simbolo
- Riciclo di materiali di scarto
- Tecniche di costruzioni elementari
- Strutture massive e leggere
- Spazi per il gioco
- Istruzione primaria e tecnica
- Spazio collettivo e pubblico
- Dinamicità dei percorsi

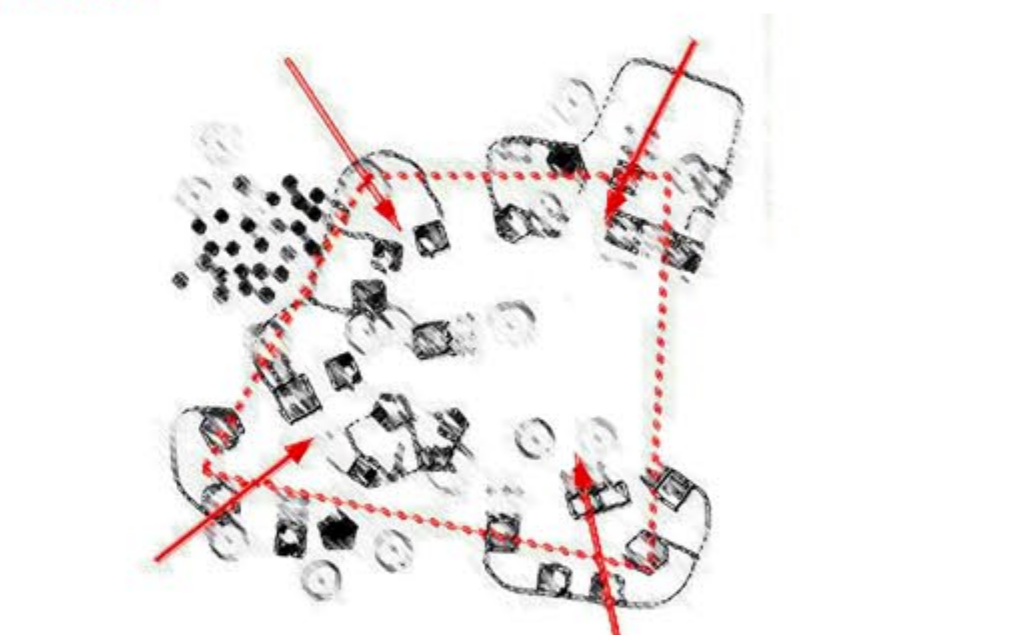


scala 1:500

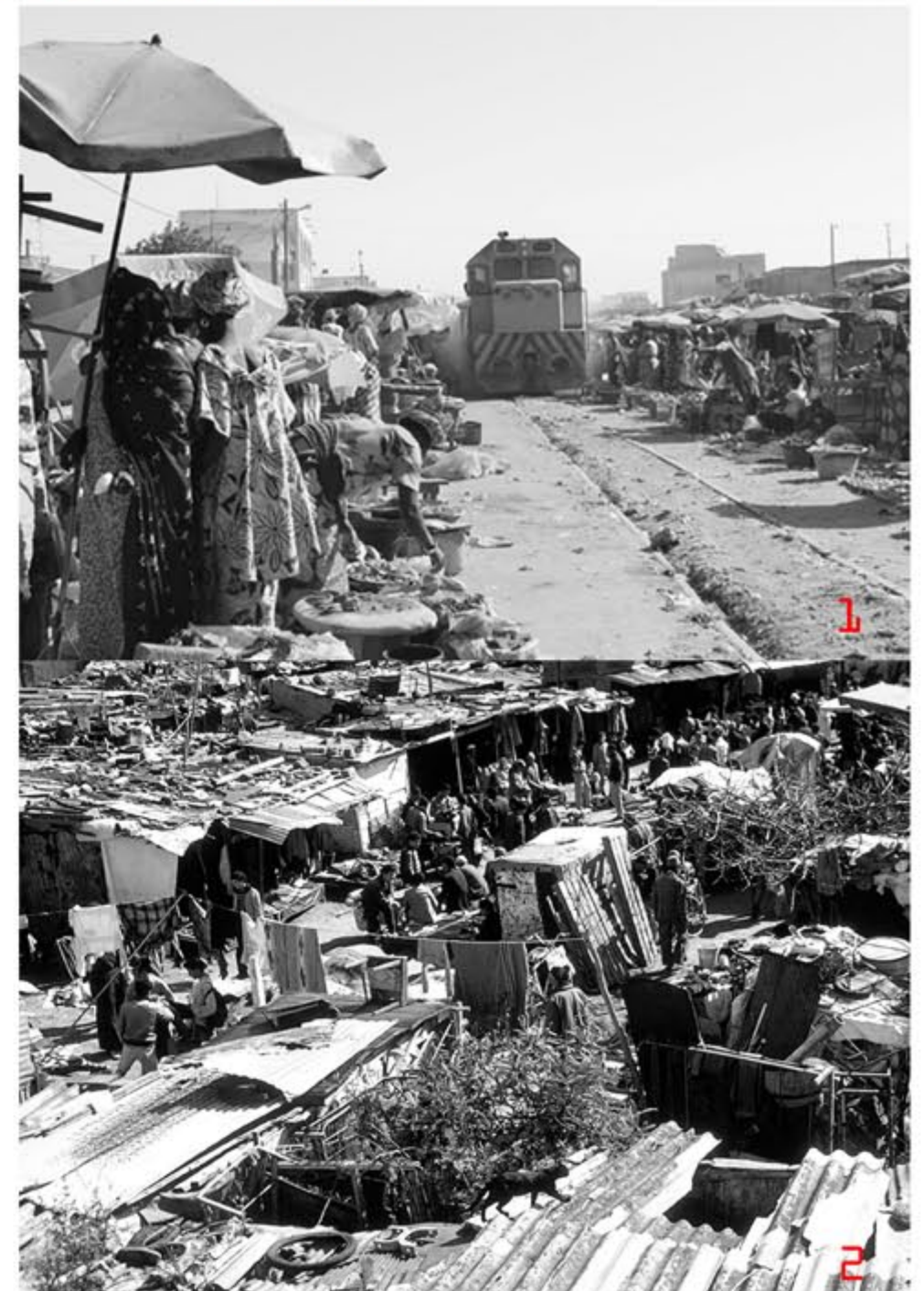
Diebedo Francis Kèrè, Scuola Primaria, Gando, Burkina Faso, 1999-2001



Organizzazione spaziale intorno a una corte



Pikine Thiaroye

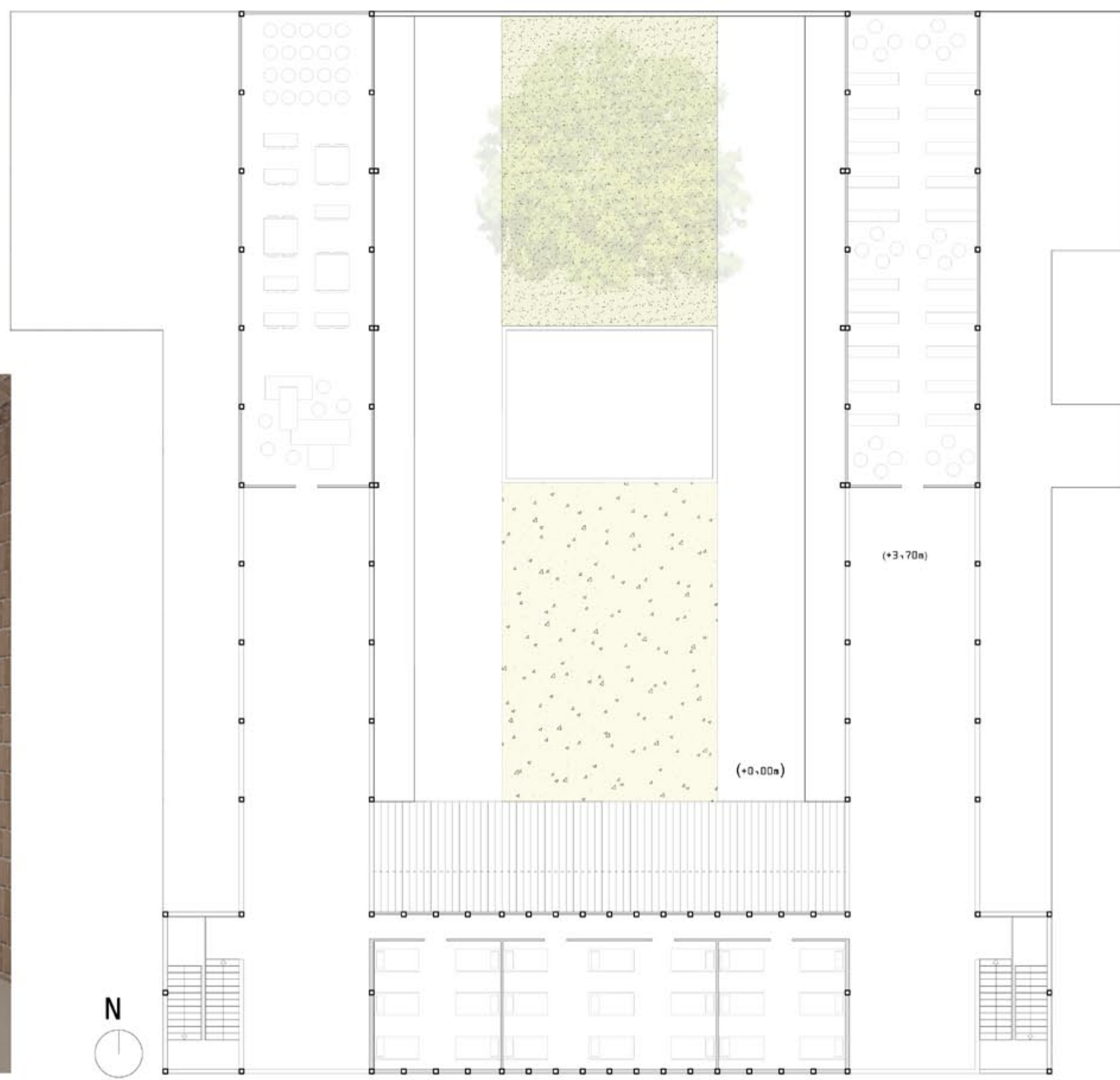






PIANTA PIANO TERRA SCALA 1:200

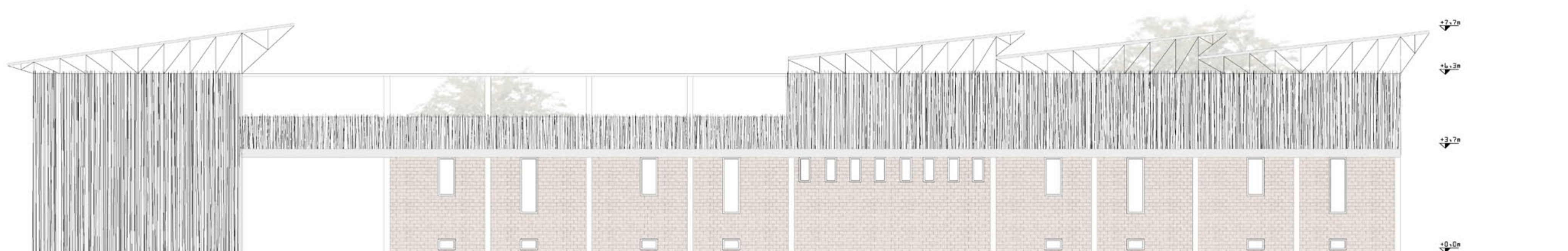
schema funzionale



PIANTA PIANO PRIMO SCALA 1:200

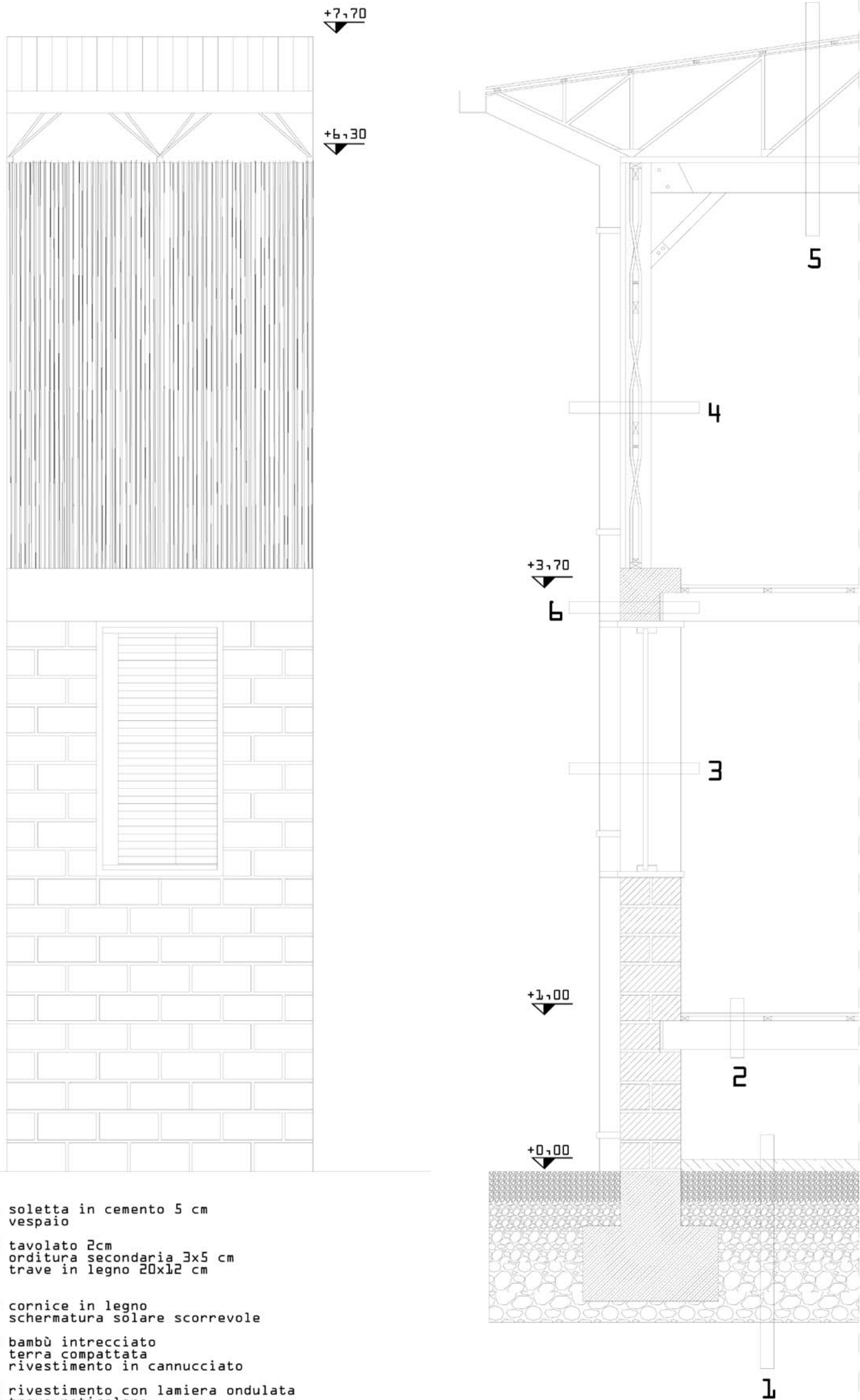


PROSPETTO SUD SCALA 1:100

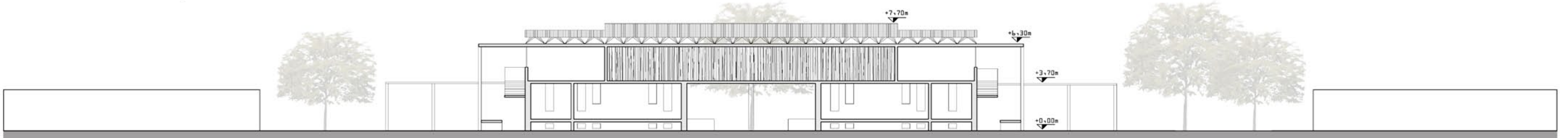
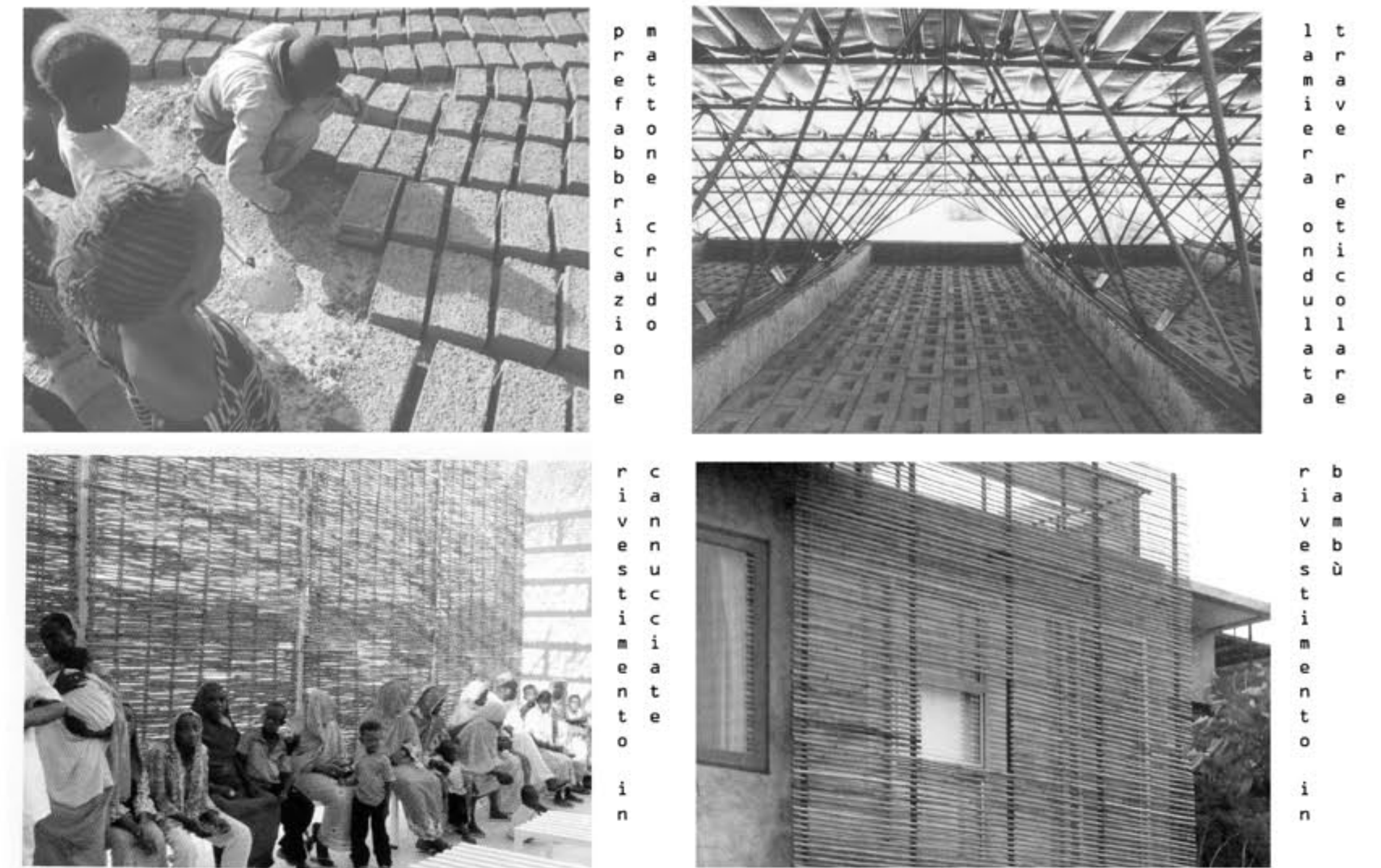
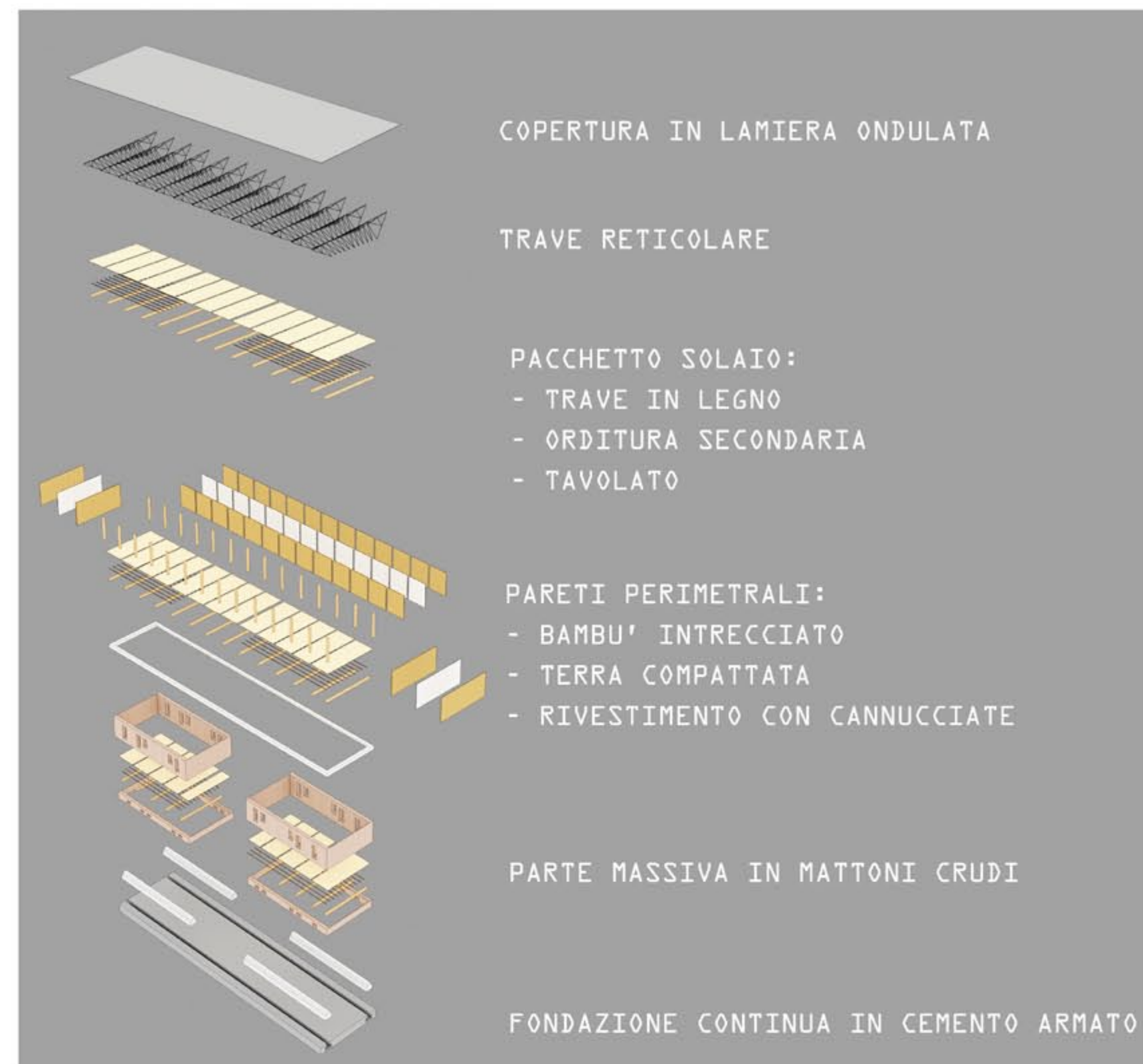


PROSPETTO EST SCALA 1:100

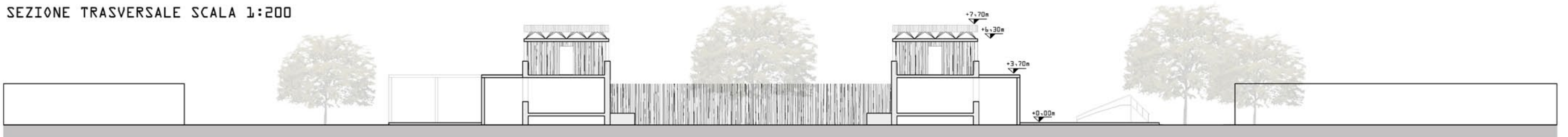




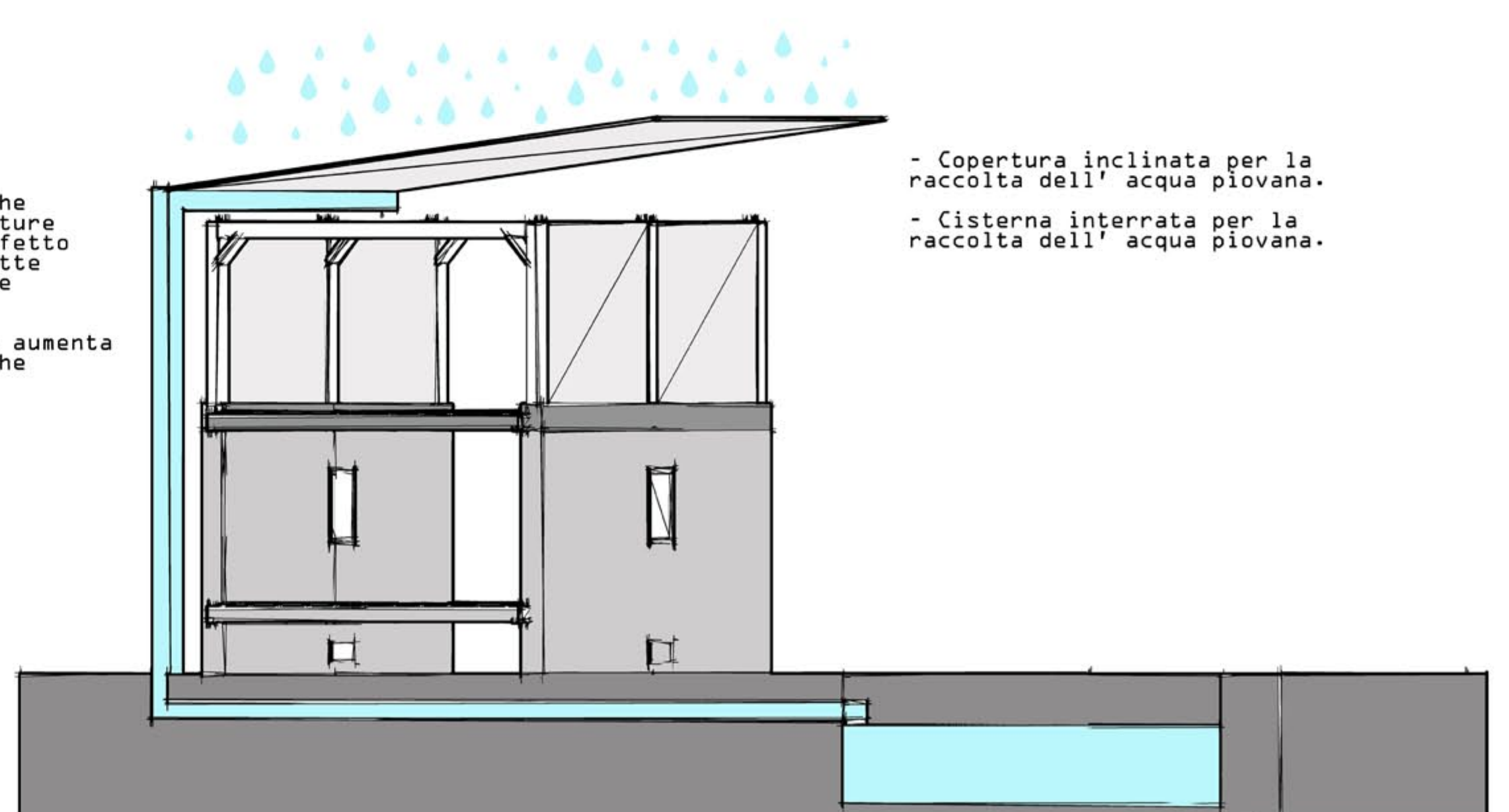
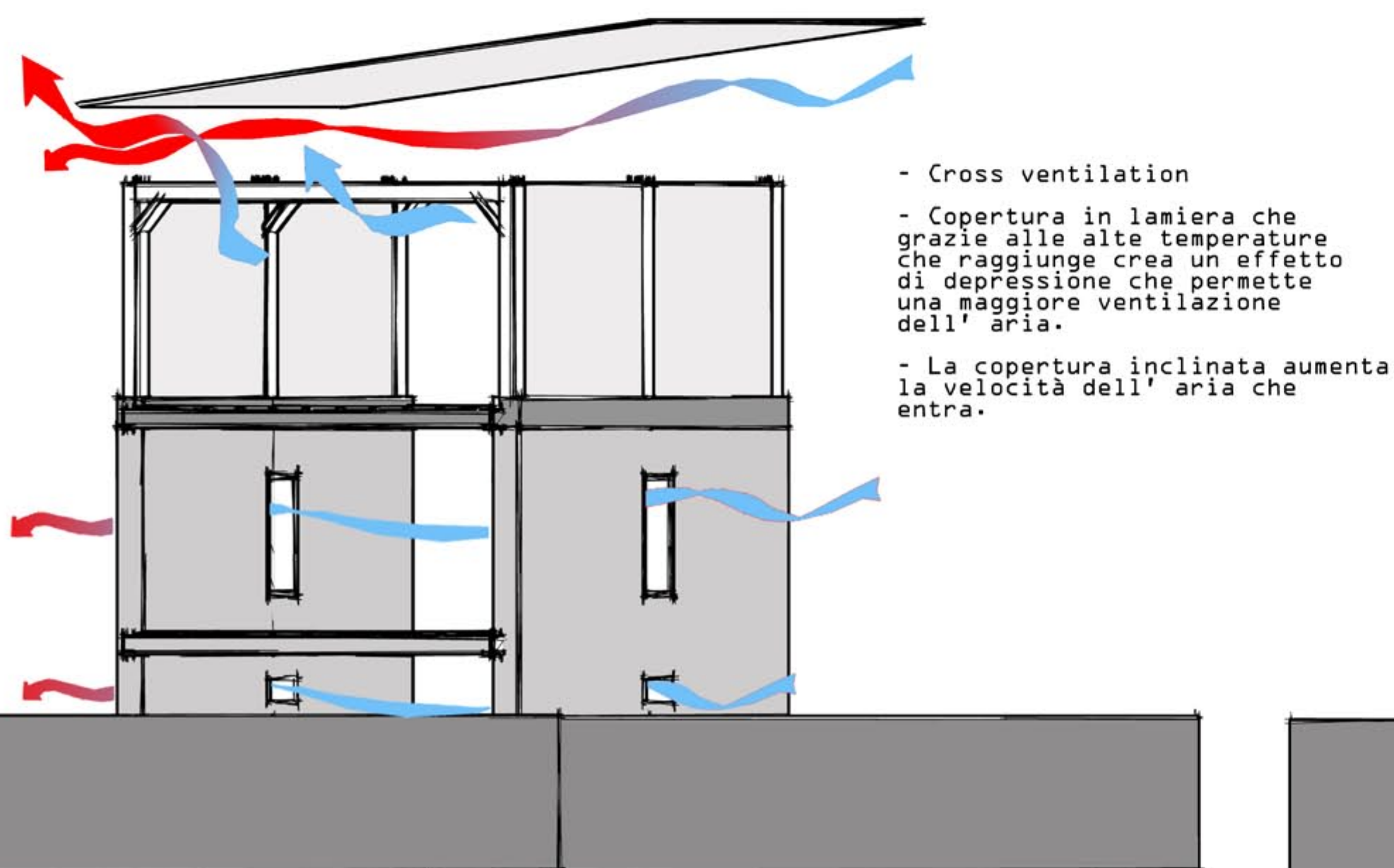
- 1 soletta in cemento 5 cm vespaio
- 2 tavolato 2cm orditura secondaria 3x5 cm trave in legno 20x12 cm
- 3 cornice in legno schermatura solare scorrevole
- 4 bambù intrecciato terra compattata rivestimento in cannucciate
- 5 rivestimento con lamiera ondulata treve reticolare
- 6 cordolo in cemento tubo di gronda



SEZIONE TRASVERSALE SCALA 1:200



SEZIONE TRASVERSALE SCALA 1:200





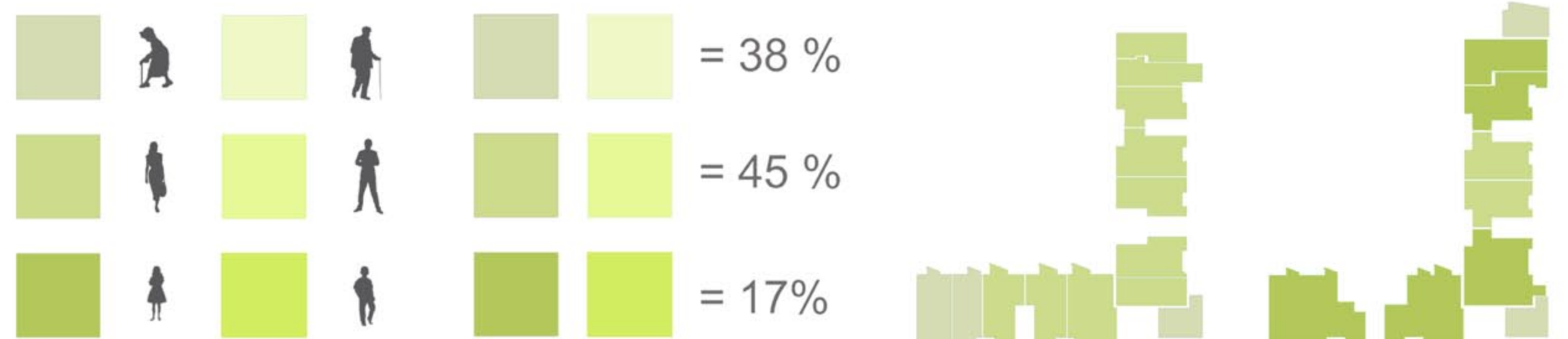
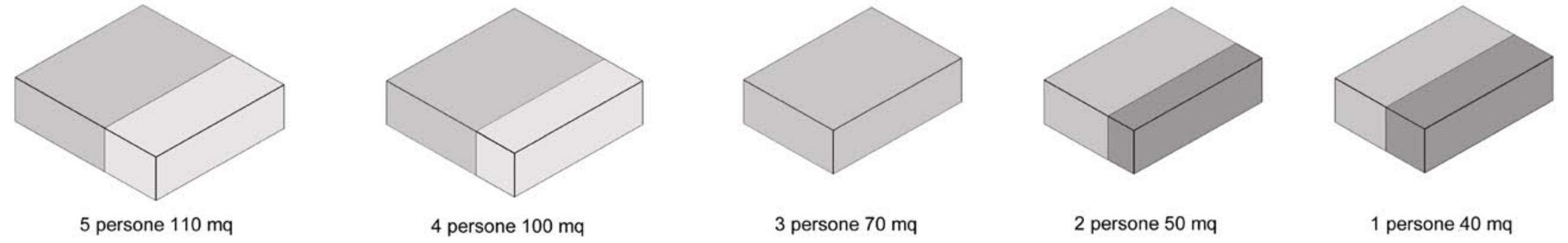
Laboratorio di Costruzione Dell'Architettura A.A. 2011-2012\_Prof. Massimo Perriccioli\_Rigenerazione architettonica e ambientale del quartiere Tofare ad Ascoli Piceno\_Parola chiave: AMBIENTE

Stato dei luoghi

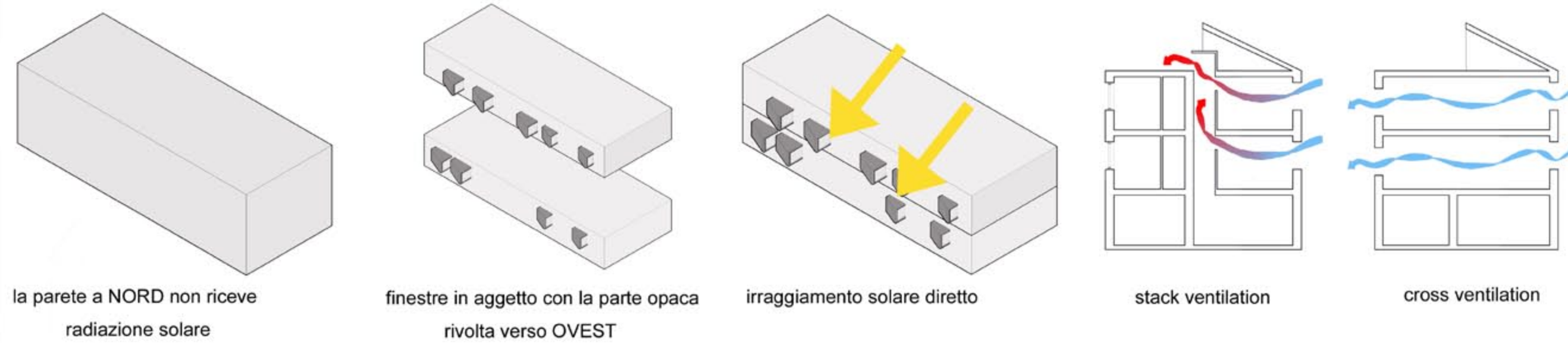
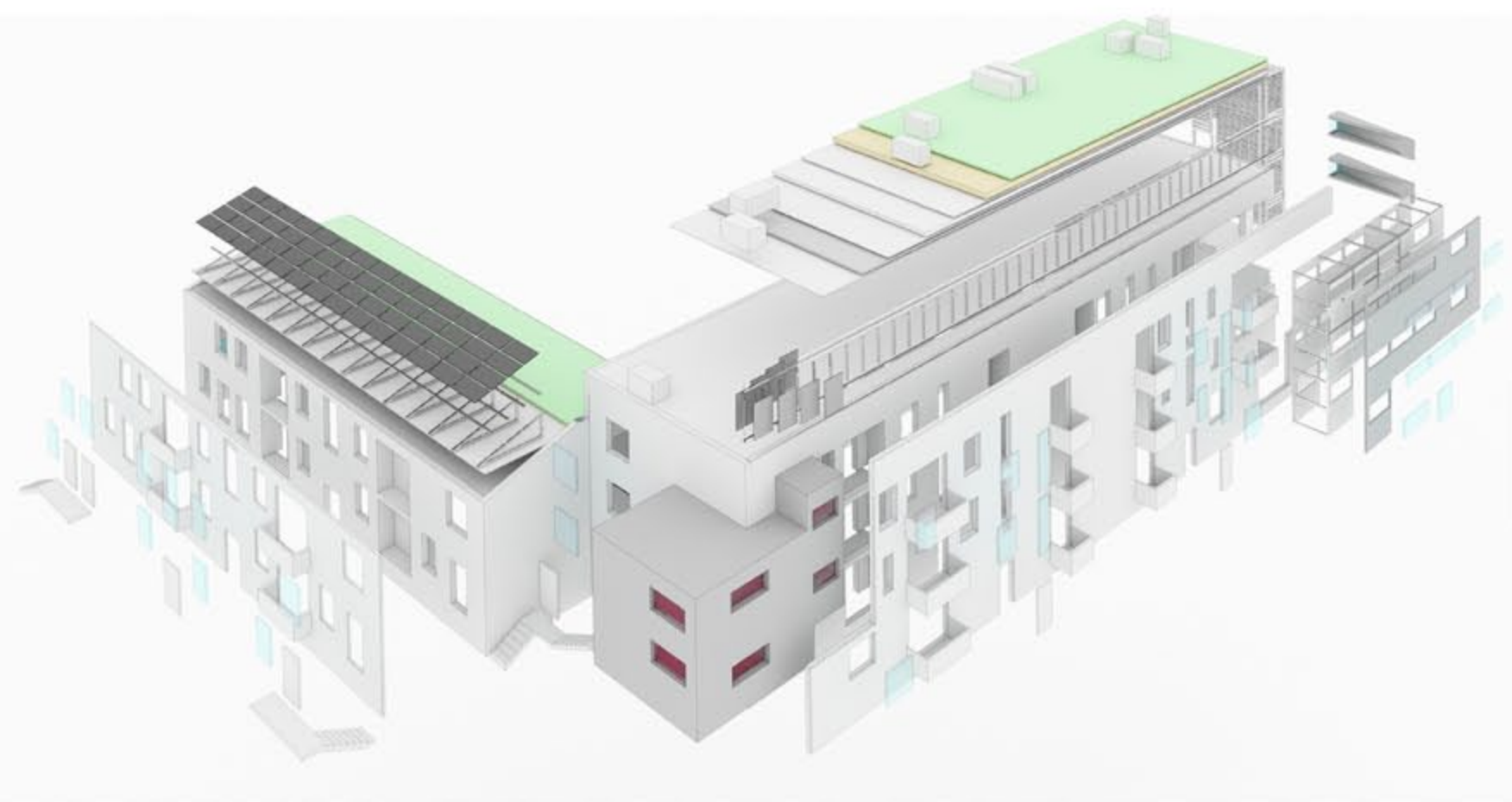


Interventi di carattere **ENERGETICO-AMBIENTALE** e **ARCHITETTONICI** che puntano a migliorare il confort abitativo.

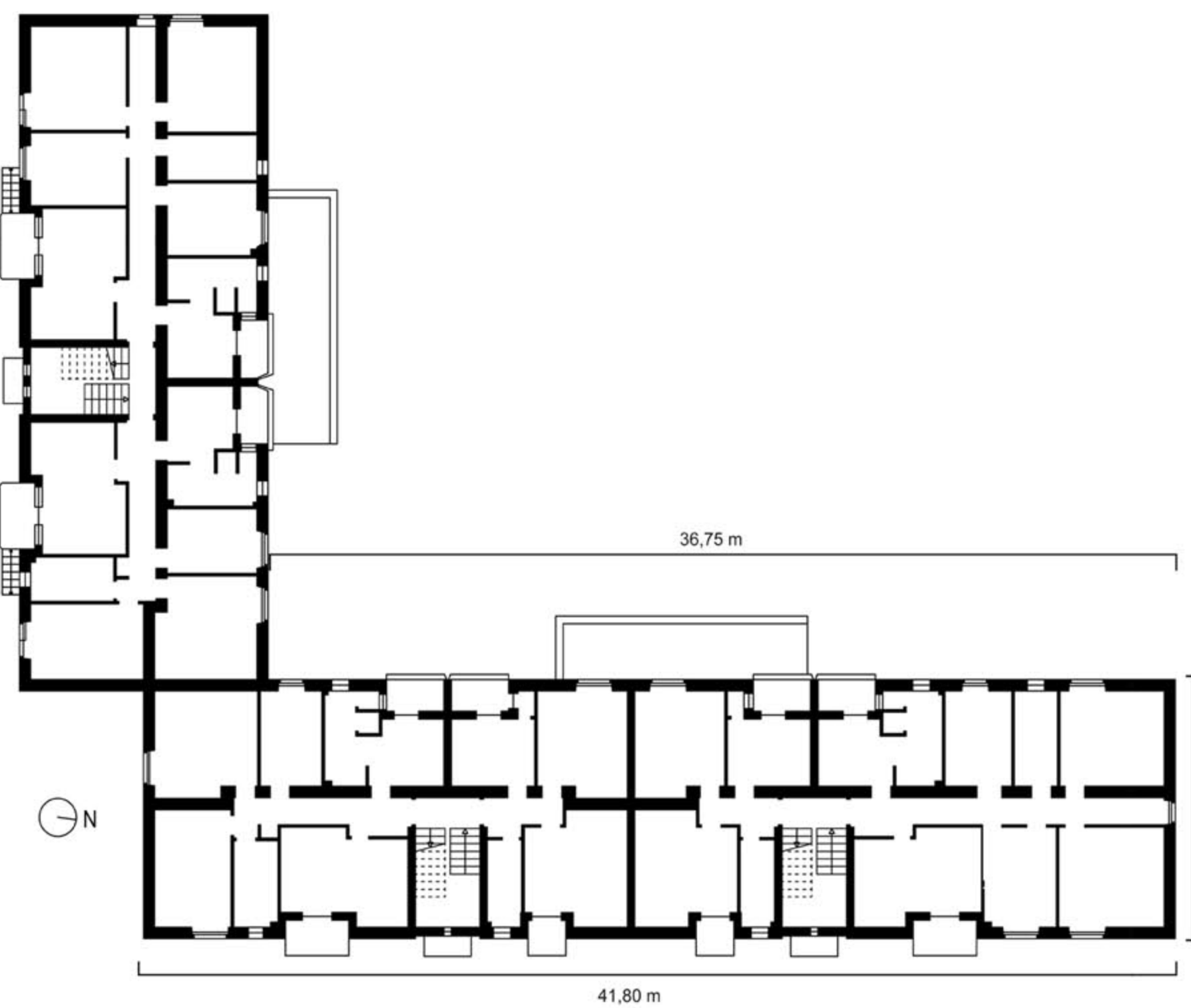
- Isolamento a cappotto esterno.
- Sostituzione degli infissi.
- Miglioramento della ventilazione interna naturale dell'edificio per massimizzare il ricambio d'aria degli alloggi.
- Tetto giardino per assorbire una parte delle radiazioni solari.
- Metrature adeguate al tipo di utenza.
- Maggiore captazione solare per le pareti esposte a NORD.
- Utilizzo di pannelli fotovoltaici.
- Ridurre al minimo il consumo totale dell'edificio.
- Riorganizzazione completa degli alloggi in base all'orientamento dell'edificio per fruttare la luce solare.



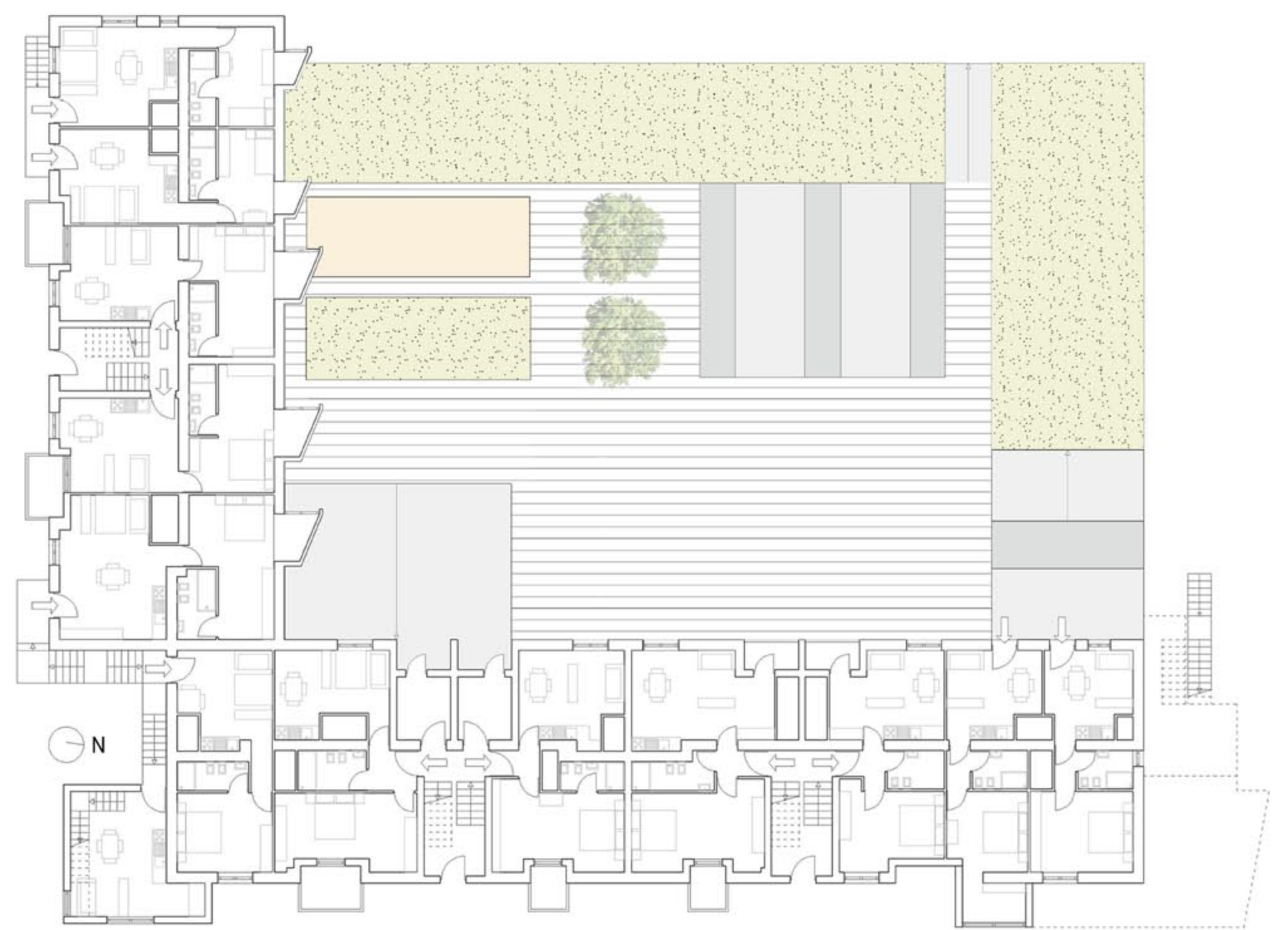
- Alloggi totali = 26 - Persone totali = 68 - Anziani = 26 - Giovani = 31 - Bambini = 17



Elaborati



Pianta piano tipo 1:200



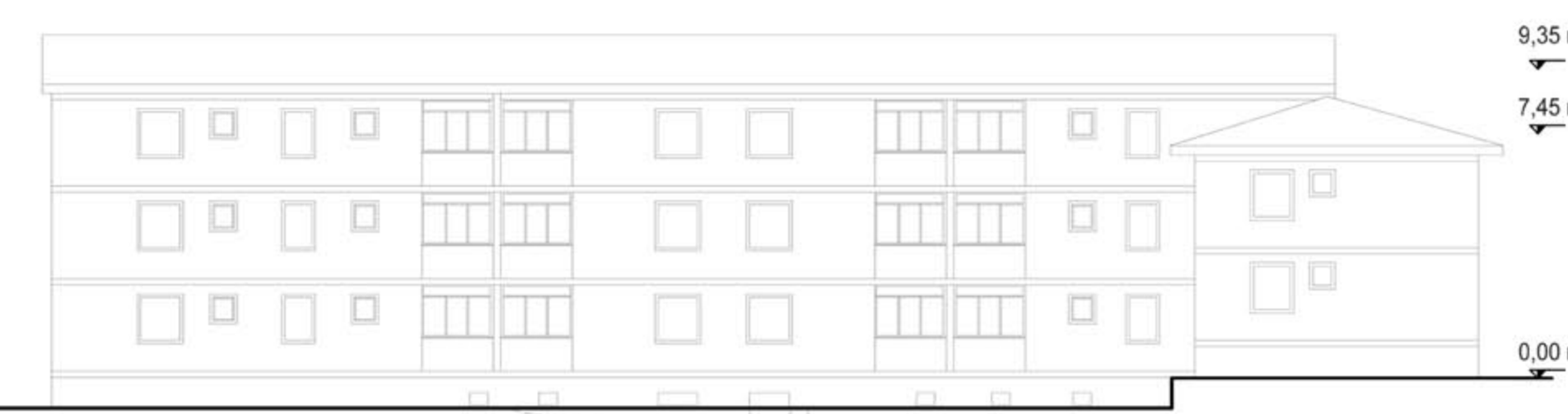
Pianta piano tipo 1:200



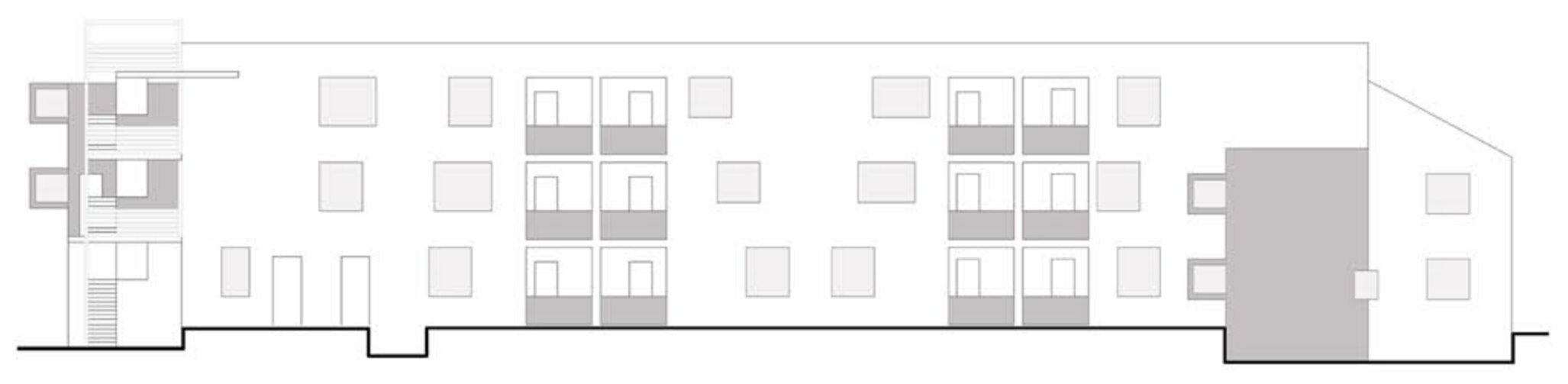
Prospetto EST 1:200



Prospetto EST 1:200



Prospetto OVEST 1:200



Prospetto OVEST 1:200

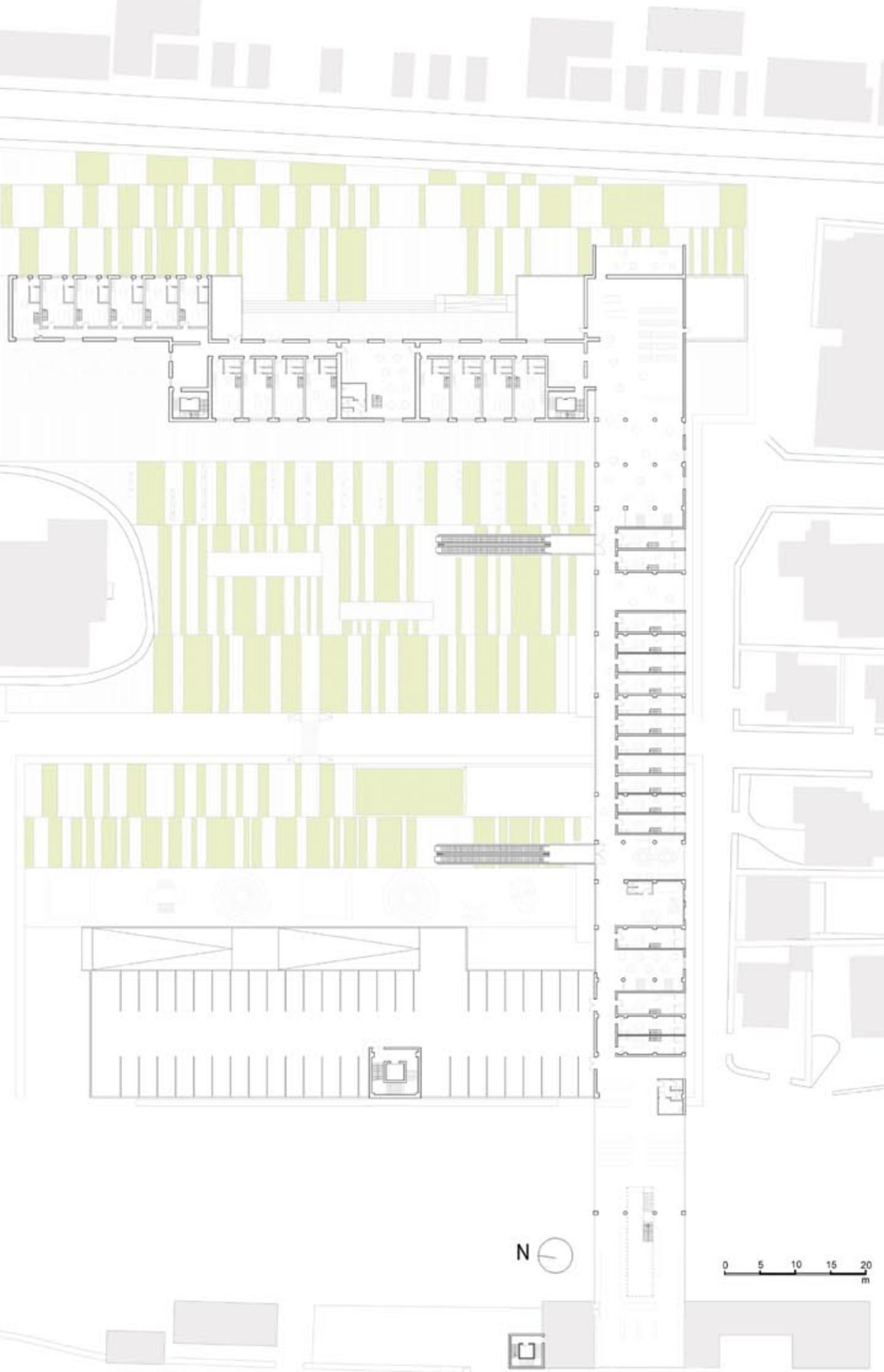


Laboratorio di progettazione urbana A.A. 2011-2012- \_Prof. Emanuele Marcotullio\_ \_Senigallia\_ Parola chiave: **SPAZIO COLLETTIVO**

pianta piano terzo

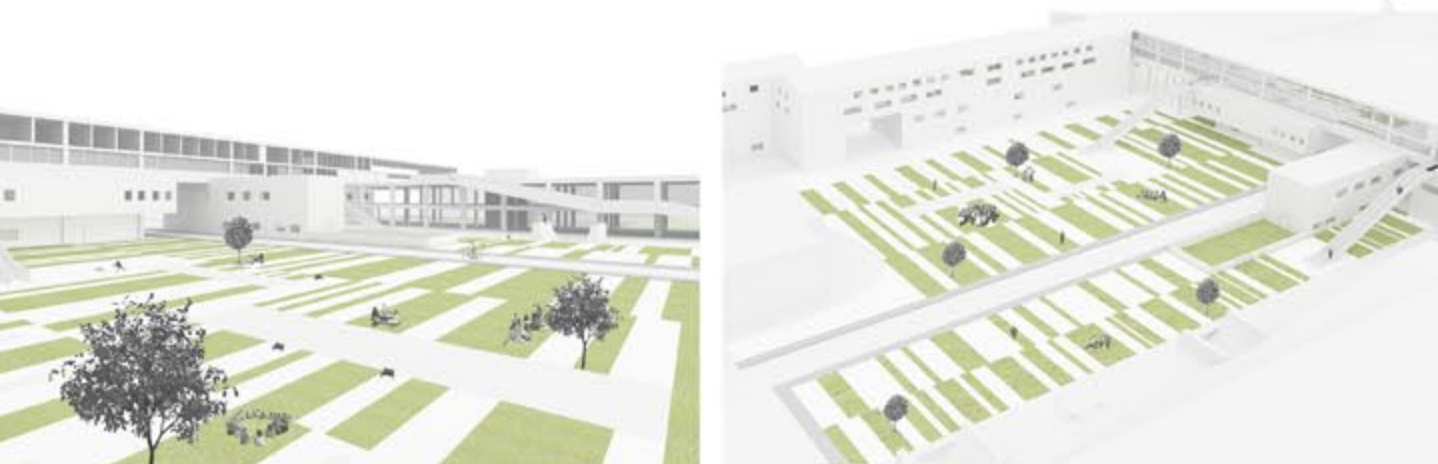
pianta piano quarto

inquadramento



Interventi sullo **SPAZIO COLLETTIVO**

- Interventi sullo spazio collettivo che mirano a instaurare quanta più possibile interazione tra le persone che andranno ad abitare questo luogo.
- Abitazioni ridotte al minimo.
- Funzioni principali come cucine, lavanderie..... sono inserite in spazi collettivi in modo da instaurare forme di cohousing tra le persone.
- Funzioni di svago come sale comuni, biblioteche, sale di proiezione inserite in spazi collettivi anche per dare dei luoghi di incontro a bambini.
- Funzioni per la comunità inserite a piano terra come asili, palestre .....

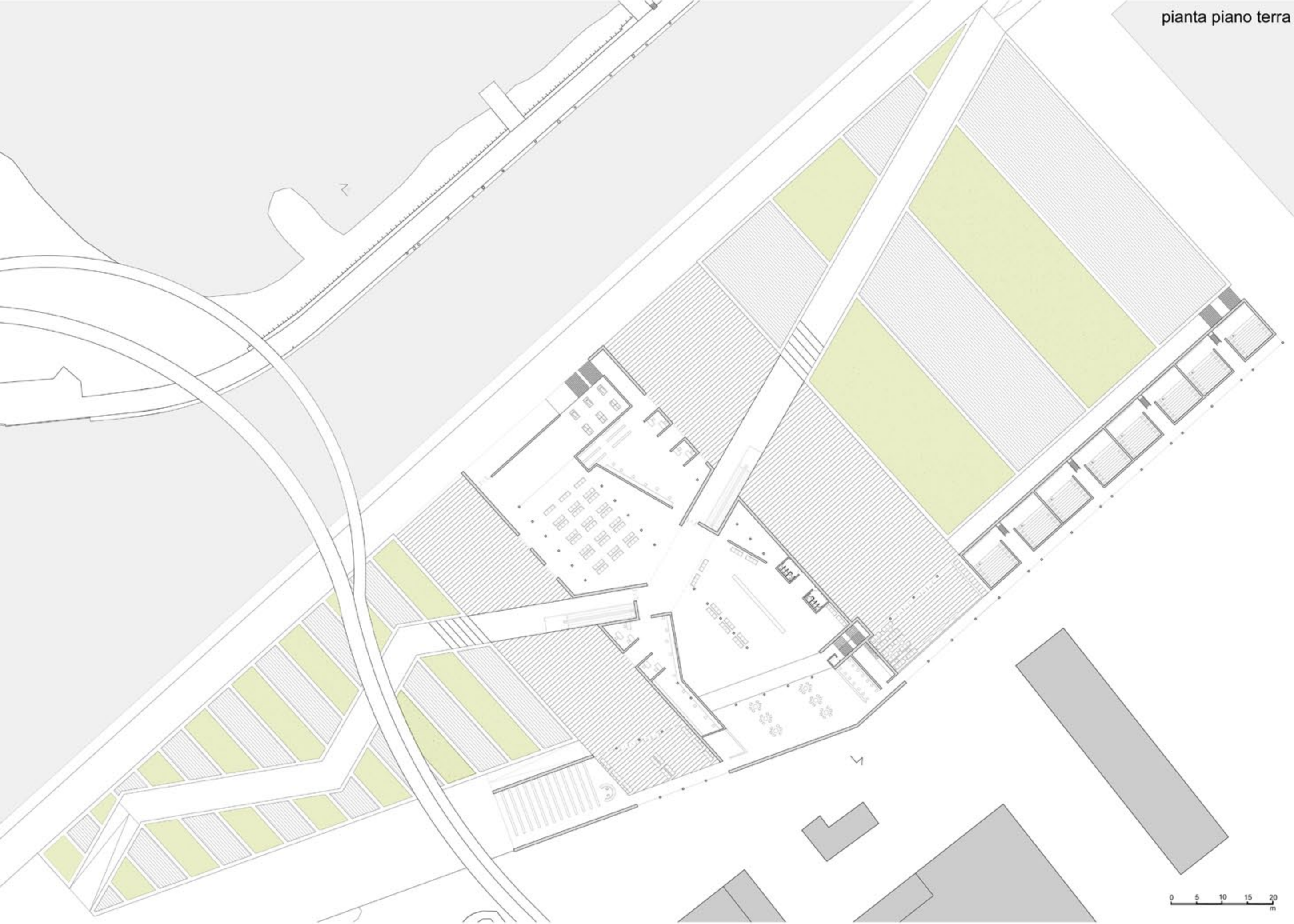


Laboratorio di progettazione dell'architettura A.A. 2012-2013 \_Prof. Luigi Coccia\_ \_L'enigma dell'attesa Progetto di una stazione marittima\_ Pescara\_ Parola chiave: **SPAZIO PUBBLICO**

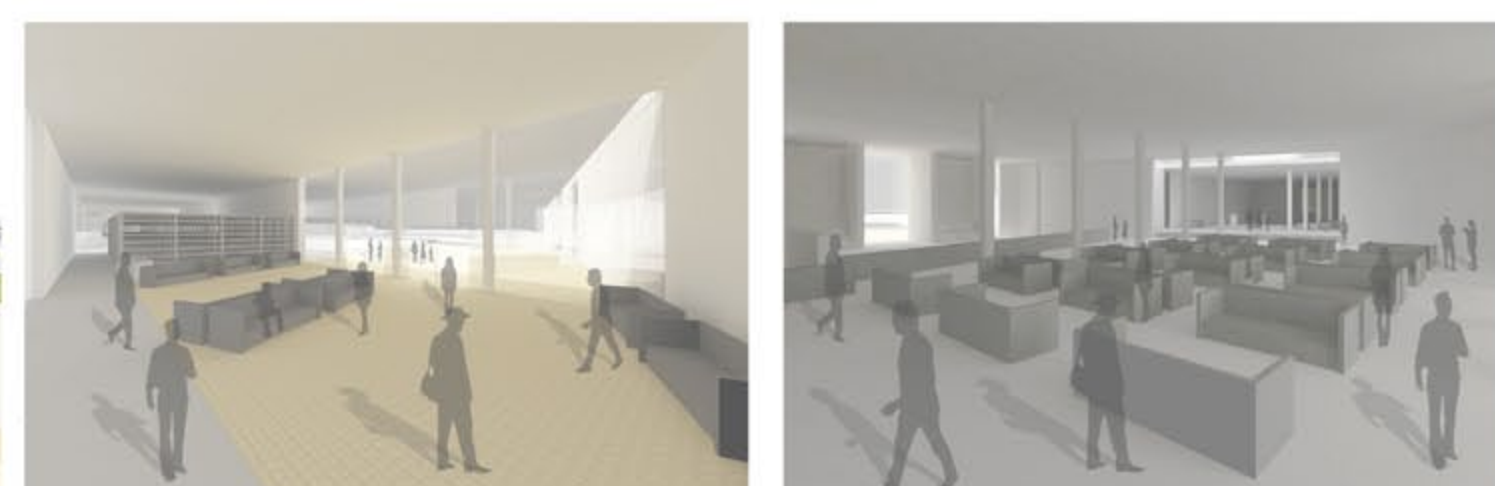
pianta piano terra

Interventi sullo **SPAZIO PUBBLICO**

inquadramento



- Riqualificazione dell' area portuale e della zona di imbarco.
- Dare funzionalità allo spazio pubblico.
- Spazi destinati anche all'attesa delle persone che usufruiscono delle stazione marittima o della dogana.
- Elemento di connessione tra la stazione marittima e le altre attività che verranno inserite in questo luogo.
- Questi nuovi spazi pubblici devono essere connessi con la città.
- Inserimento di verde pubblico.





# Spazi pubblici e servizi collettivi a Pikine-Dakar



Progetto di  
**Matteo Angelozzi**

Spazi pubblici e  
servizi collettivi

Pikine-Dakar

24-06-2013 5-07-2013

1400 mq

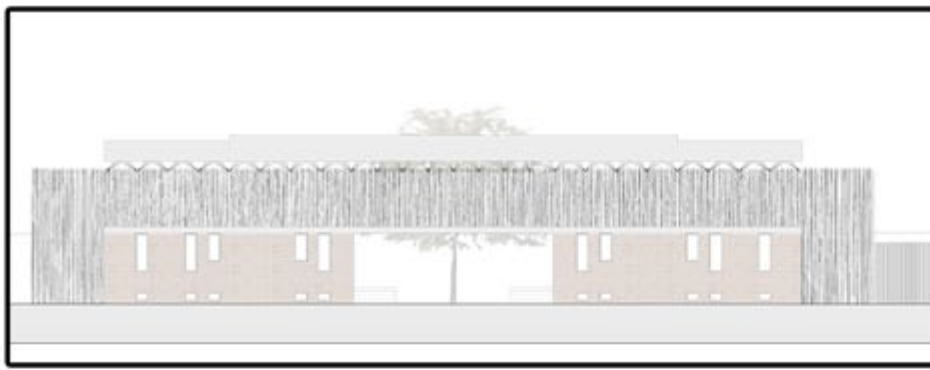
*Il contesto climatico è molto difficile perchè si alternano momenti di grande siccità a periodi alluvionali.*

*La maggior parte della popolazione è disoccupata e i bambini, che per una minima parte vanno a scuola, trascorrono la giornata in strada o in alcune aree di ritrovo della città.*

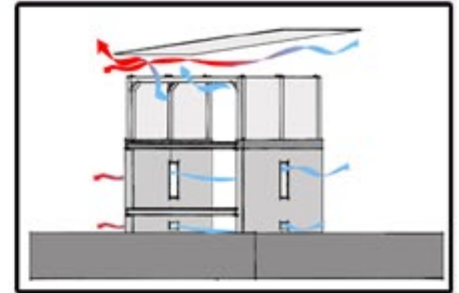
*Con questo progetto si vuol creare uno spazio di centralità e di esempio per la comunità, un luogo dove i bambini possano ricevere un'istruzione primaria, giocare in un ambiente sicuro e controllato, un luogo in cui persone adulte possano imparare a svolgere delle attività che siano utili per l'intera popolazione in modo da aiutarsi gli uni con gli altri migliorando le loro condizioni di vita che in questo momento sono molto difficili, in più deve essere un luogo di assistenza e di aiuto per persone che ne hanno bisogno.*

**Parole Chiave:**

AMBIENTE, SPAZIO COLLETTIVO, SPAZIO PUBBLICO



## ASPETTI ENERGETICO-AMBIENTALI

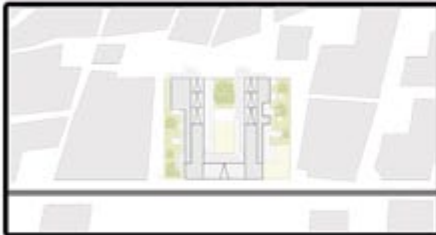


### Funzionamento bioclimatico\_

Cross ventilation\_copertura in lamiera che grazie alle alte temperature che raggiunge crea un effetto di depressione che permette un maggiore ventilazione dell'aria\_la copertura inclinata aumenta la velocità dell'aria in entrata all'interno dell'edificio in modo da aumentare il ricambio d'aria\_copertura inclinata per la raccolta dell'acqua piovana\_cisterna interrata per la raccolta dell'acqua piovana da utilizzare nei periodi di siccità\_primo livello rialzato a in modo da prevenire gli allagamenti dovuti alle grandi piogge che si concentrano in alcuni periodi dell'anno\_primo livello rialzato in modo da favorire la ventilazione per aumentare in confort interno.

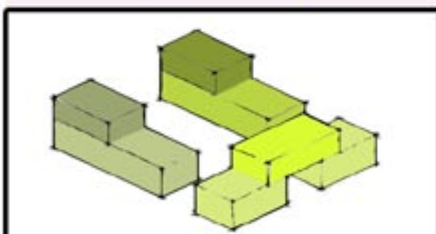
## ASPETTI ARCHITETTONICI

Relazioni Urbane\_ fronte principale rivolto verso il grande asse viario.



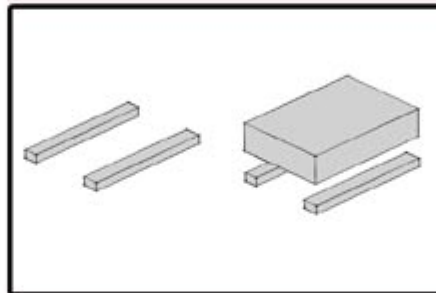
Relazioni Funzionali\_vengono inserite aule per la formazione primaria dei bambini ed aree dedicate al gioco\_aule per la formazione di maestranze tecniche per poter migliorare le condizioni di vita della comunità con aree destinate al lavoro\_spazi destinati all'accoglienza (dormitori, mense)\_aule per associazioni umanitarie usate anche dalla stessa popolazione come luoghi di riunione e discussione per la comunità\_verde pubblico tema molto amato dalla stessa popolazione.

■ mensa    ■ scuola t.    ■ scuola p.  
■ foresteria    ■ a.workshop    ■ biblioteca



## ASPETTI SISTEMICI

Struttura massiva\_muratura in mattoni crudi  
 copertura\_inclinata su trave reticolare  
 attacco a terra\_fondazione continua in cemento armato

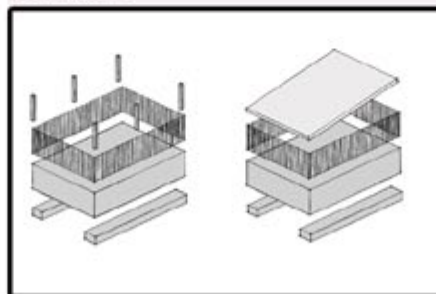


Struttura leggera\_canne di bambù

Parte portante\_pilastri e travi in legno

Parte portata\_tamponature in canne di bambù

attacco a terra\_fondazione continua in cemento armato  
 copertura\_inclinata su trave reticolare



## Riferimenti Bibliografici e Siti Internet

- Domus\_Utopia di terra
- Small Scale, Big Change - Andres Lepik, Barry Bergdoll - 2010
- Atlas: Architectures of the 21st century.Africa and Middle East - Luis Fernández Galiano - 2011

