

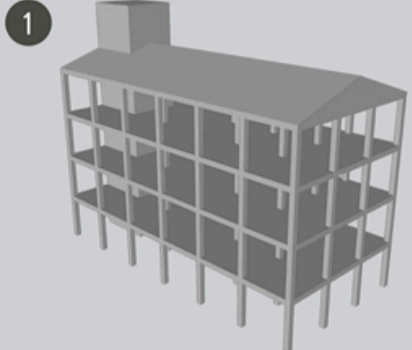
La riqualificazione dell'area antistante la stazione ferroviaria di Porto d'Ascoli prevede una strategia d'intervento di recupero per scopo commerciale/turistico. L'inserimento *CLIP-ON* del modulo *Container/Appendice*, all'interno delle due strutture pre-esistenti e abbandonate, assume una duplice funzione in tempo di PACE e in tempo di EMERGENZA.

L'edificio "esoscheletro" è destinato ad attività ricettiva per cicloturisti nell'ambito di un camminamento ciclabile che dalla stazione ferroviaria giunge alla Riserva Naturale Sentina.

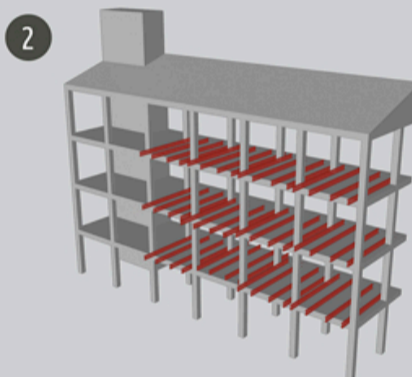
Nell'"ex magazzino" il modulo assume una funzione commerciale come punto di vendita diretta dei prodotti agricoli della Sentina.

In emergenza tutte le strutture svolgono una funzione abitativa temporanea invadendo lo spazio fino a saturarlo al fine di una massima ricettività.

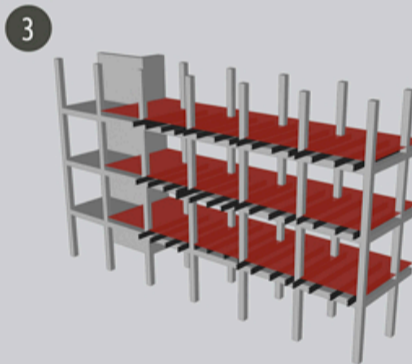
STRATEGIA CLIP-ON



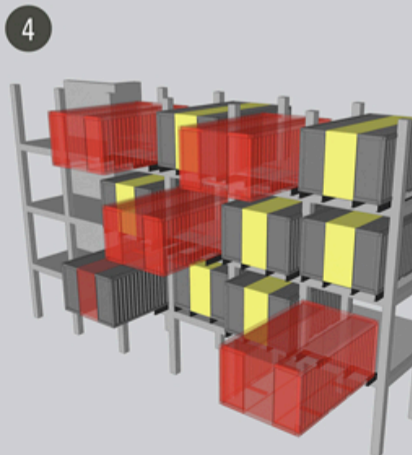
SCHELETRO PREESISTENZA



INSERIMENTO TRAVI IPE 300

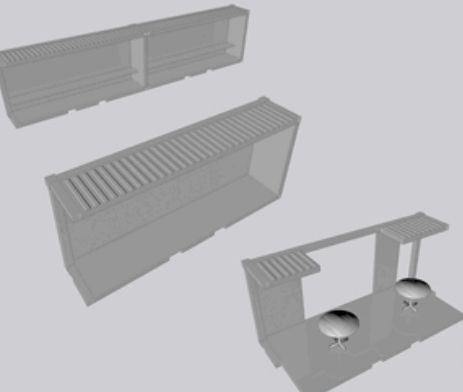


INSERIMENTO PAVIMENTO FLOTTANTE



INSERIMENTO MODULI CLIP-ON

INTEGRAZIONE POLIFUNZIONALE



INQUADRAMENTO



VIABILITA'



AREE VERDI - AREE BIANCHE



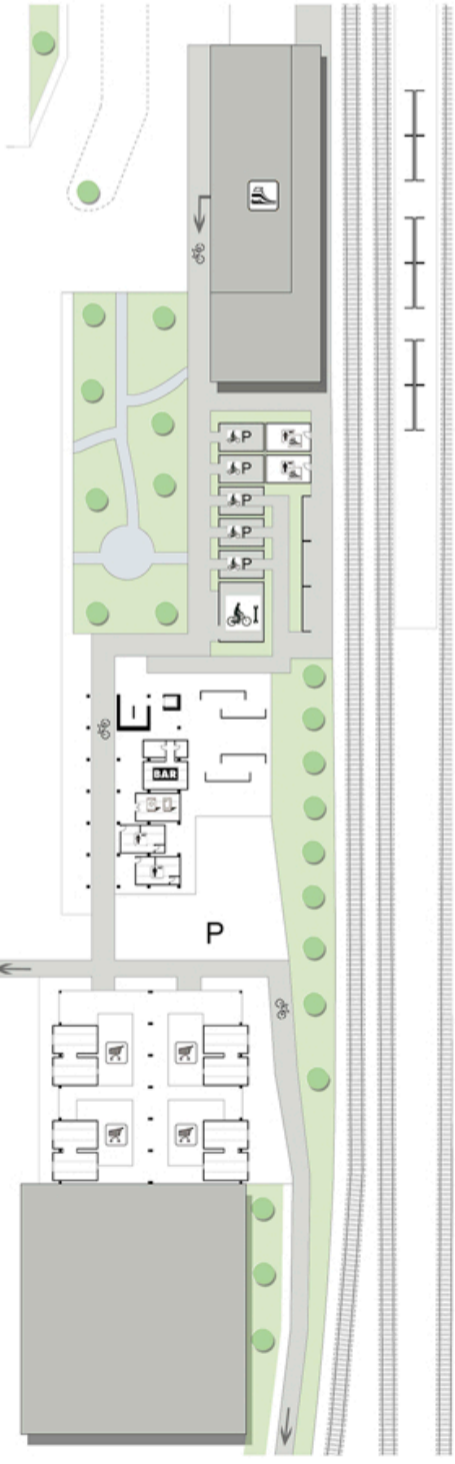
PIENI E VUOTI



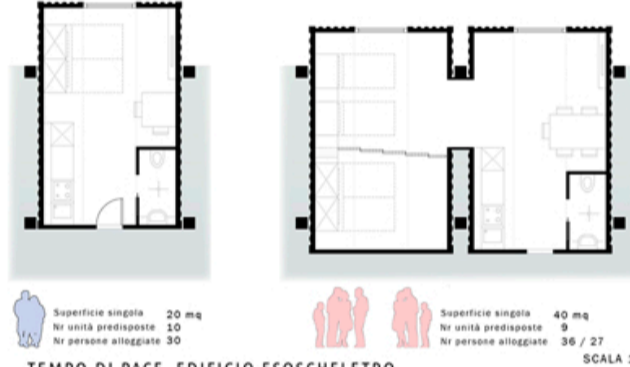
TEMPO DI PACE

LEGENDA

- stazione Porto D'Ascoli
- parcheggio biciclette
- pista ciclabile
- officina ciclista
- Wc Stazione
- lavanderia
- Bar-Ristorante
- Vendita diretta prodotti Sentina



UNITA' ABITATIVE TIPO



TEMPO EMERGENZA

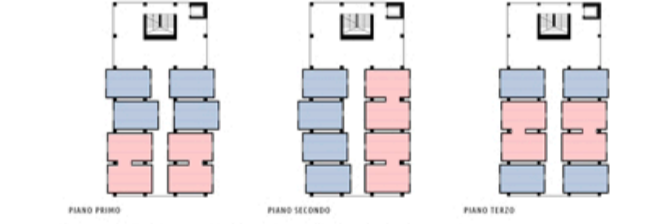
LEGENDA

- Impianti su pavimento flottante
- Superficie singola 40 mq
Nr unità predisposte 16
Nr persone alloggiate 64 / 48
- Superficie singola 20 mq
Nr unità predisposte 27
Nr persone alloggiate 54

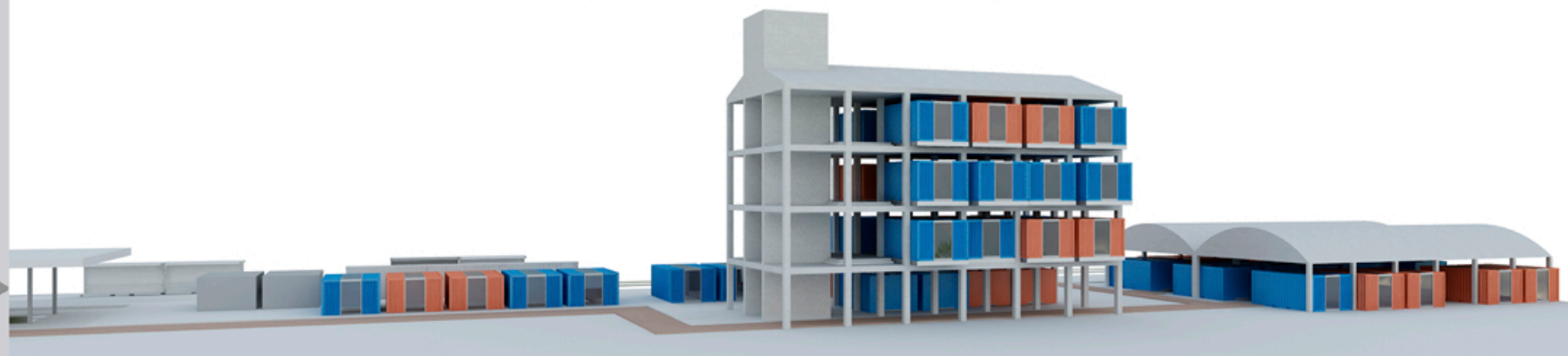
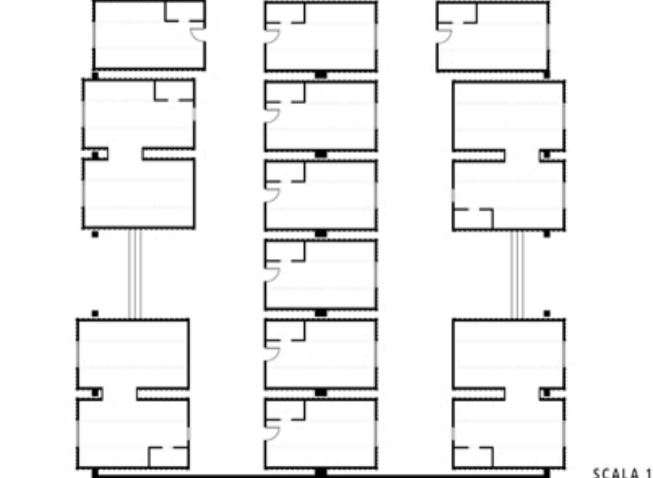
TEMPO DI PACE EDIFICIO ESOSCHELETRO



TEMPO EMERGENZA EDIFICIO ESOSCHELETRO

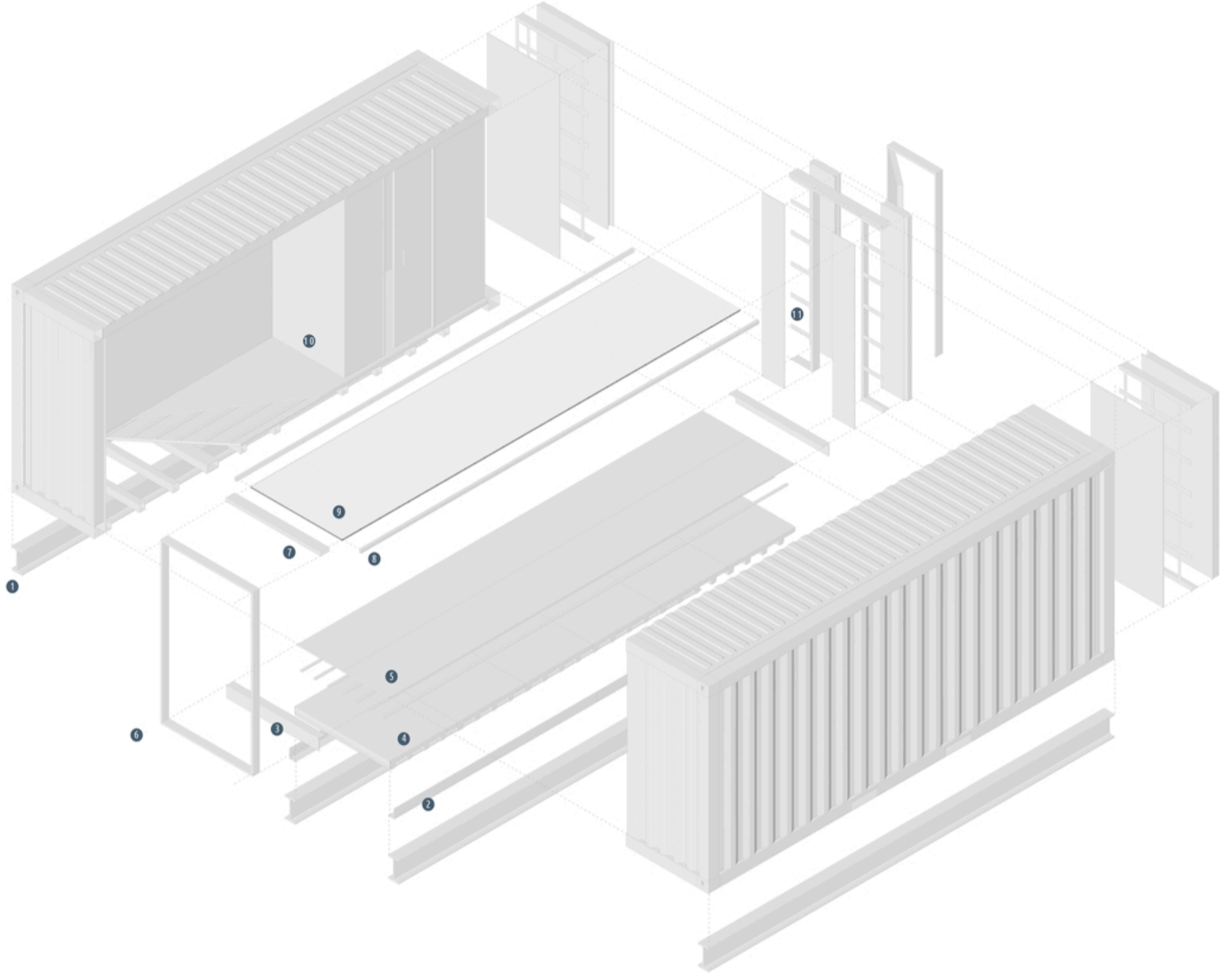


TEMPO EMERGENZA MERCATO VENDITA DIRETTA



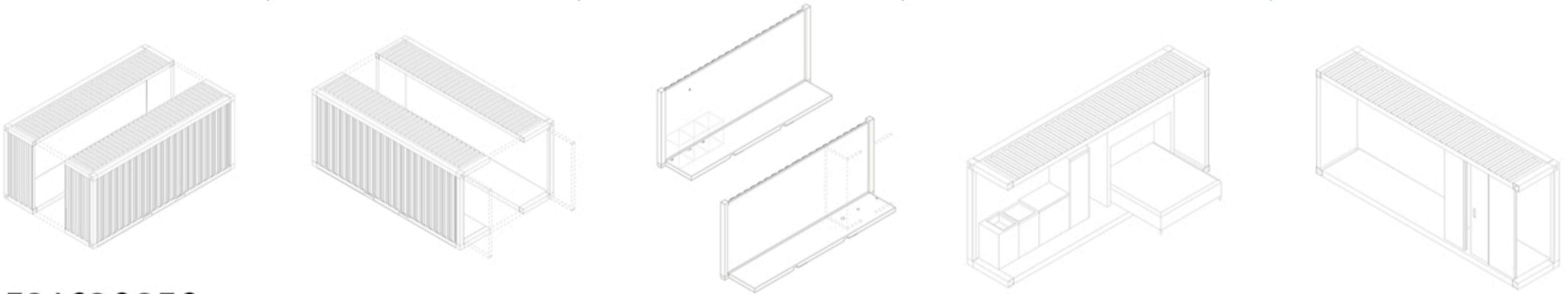
Analisi strutturale costruttiva tipologia abitazione 20 mq

- 1 TRAVI ACCIAIO APPOGGIO
Nr 4 travi IPE 300
m 6,00 lunghezza
h 300 mm, b 150 mm
tw 7,1 tf 10,7
- 2 PROFILO "L" ACCIAIO
Nr 4 profili acciaio per ancoraggio longitudinale appendice
lunghezza 6 m
spessore 5 mm
- 3 PROFILO "C" ACCIAIO
Nr 2 profili acciaio per ancoraggio trasversale appendice
lunghezza 1,4 m
spessore 5 mm
- 4 SOLAIO APPENDICE
Isopan- Isodeck Synth
Nr 6 moduli
larghezza m 1,00 x lunghezza 1,4
spessore cm 12
cm 6 lamiera grecata
cm 6 isolante poliuretano
- 5 PAVIMENTAZIONE APPENDICE
Nr 100 listelli in abete
larghezza cm 12 x lunghezza 60
spessore cm 1,5
- 6 INFISSI
Nr 1 finestra infissi in acciaio
Nr 1 Porta
- 7 SUPPORTI TRASVERSALI SOFFITO APPENDICE
Nr 2 profili alluminio
lunghezza cm 140
- 8 SUPPORTI longitudinali SOFFITO APPENDICE
Nr 12 profili alluminio
lunghezza cm 100
- 9 SOFFITO APPENDICE
Nr 6 lastre Makrolon UV 6/20-20
spessore mm 20
larghezza cm 140
lunghezza cm 100
- 10 PARETE DIVISORIA INTERNA CONTAINER
Parete cartongesso Knauf W111
- 11 SUPPORTO ALLUMINIO PARETE ESTERNA
- 12 PARETE ESTERNA CONTAINER/APPENDICE
Pannello per parete Tecnopan
spessore cm 10



PRODUZIONE

- Tagliare a metà un container ISO 20 → Rimozione portellone → Predisposizione buchi per impianti → Inserimento blocchi cucina _ mobile letto → Inserimento blocco servizi igienici

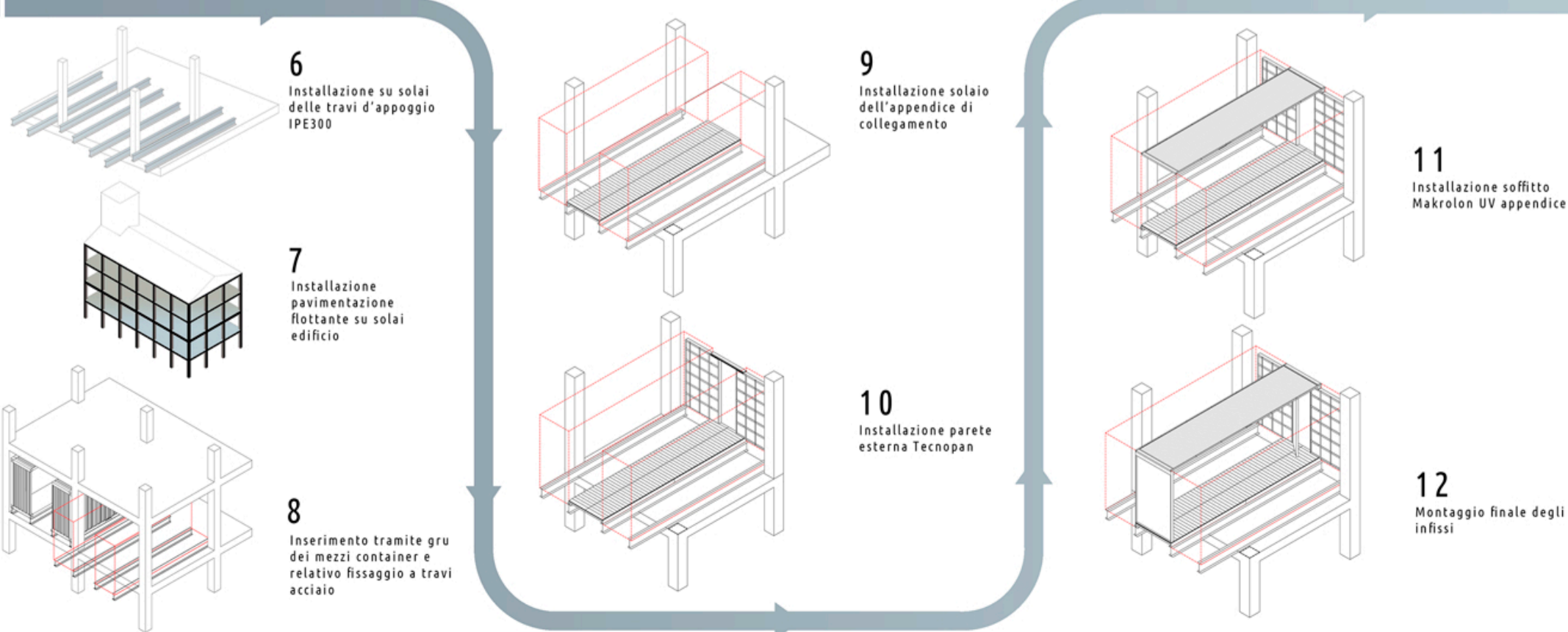


TRASPORTO

- Trasporto container suddivisi → Trasporto travi IPE300 → Trasporto pavimento flottante → Trasporto parete esterna container/appendice → Trasporto componenti Appendice



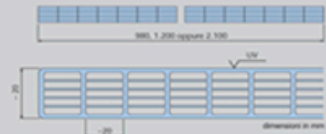
ASSEMBLAGGIO



POLICARBONATO MAKROLON
SOFFITTO APPENDICE

Il Makrolon® multi UV 6/20-20 è una lastra alveolare di 20 mm di spessore a 6 pareti in policarbonato. Le caratteristiche della lastra permettono di combinare un grado elevato di trasmissione di luce con un ottimo isolamento termico ed un'eccellente resistenza agli agenti atmosferici. La lastra è, inoltre, leggera, resistente agli urti e facile da montare.

Le lastre sono prodotte con uno strato protettivo coestruso fuso con il materiale della lastra stessa in modo omogeneo. Il lato di protezione contro i raggi UV deve essere installato verso l'alto e verso l'esterno; tale strato fornisce, inoltre, al Makrolon multi UV un elevato livello di protezione contro l'azione degli agenti atmosferici.



DATI TECNICI (VALORI INDICATIVI DI RIFERIMENTO)	
Peso	3,1 kg/m ²
Spessore della lastra	20,0 ± 0,20 mm
Spessore massimo disponibile	da 2.000 a 11.000 mm
Spessore minimo di curvatura a freddo	3.000 mm
Trasmissione luminosa (T _g)	class. 1000 circa 50 % class. 1140 circa 47 % class. 1280 circa 43 %
Trasmissione solare totale (T _s)	class. 1000 circa 57 % class. 1140 circa 47 % class. 1280 circa 38 %
Trasparenza termica unitaria (U _g)	1,67 kcal/m ² K
Max. temperatura di lavoro senza carico	120°C
Potenza fono assorbita (P _{ab})	21 dB



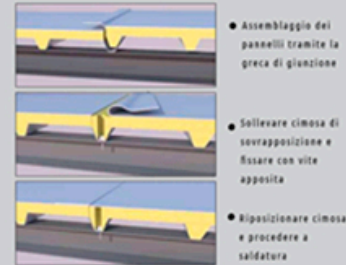
ISOPAN "ISODECK SYNTH"
SOLAIO APPENDICE

Isodeck Synth è un pannello coibentato in schiuma poliuretamica con rivestimenti in lamiera metallica dal profilo grecato all'intradosso e manto sintetico in PVC all'estradosso. La membrana in PVC garantisce elevati valori di isolamento termico e sicurezza strutturale.

Il pannello Isodeck Synth è applicabile a qualsiasi tipo di struttura portante e garantisce un'elevata semplicità di installazione.

Resistente ai raggi UV, al calore, al punzonamento statico e dinamico, agli agenti atmosferici, all'inquinamento.

Eccezionale durabilità ed affidabilità nel tempo.



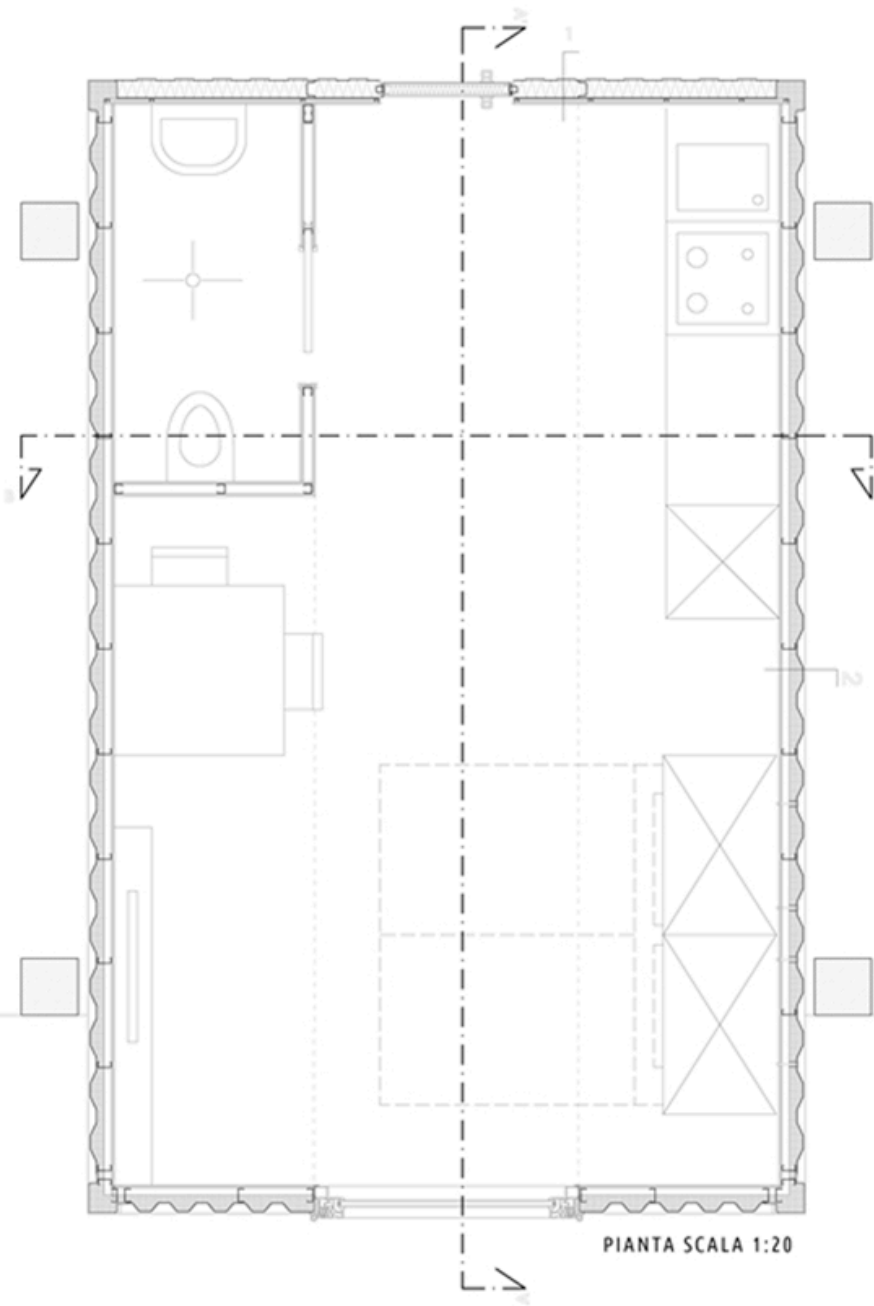
PANNELLO ESTERNO TECNOPAN
PARETE ESTERNA APPENDICE

I pannelli dopati per parete sono indicati per realizzare pareti mobili, box prefabbricati, celle refrigeranti, stand fieristici, portoni scorrevoli, controsoffitti.

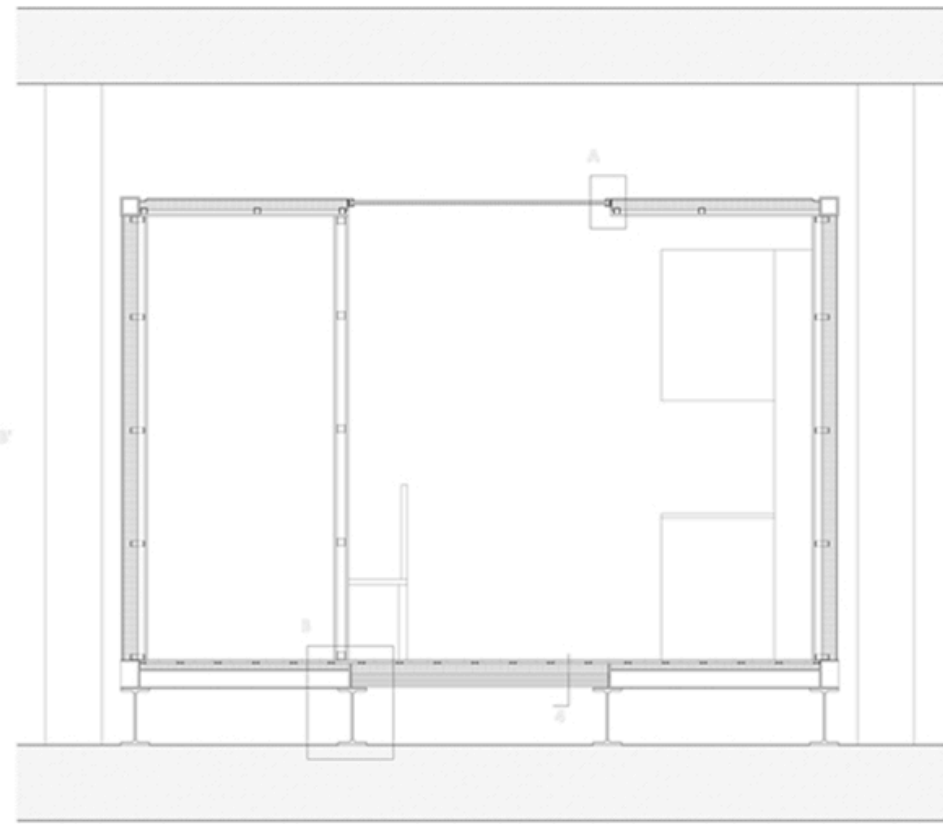
Componente ideale di progetto dove è richiesto un prodotto leggero, solido e isolante.

Il pannello in esame risulta esternamente dopato e presenta un isolamento in poliuretano con supporti esterni in lamiera zincata e preverniciata.

Possibilità di diversi colori e supporti metallici, come acciaio inox, alluminio, rame, etc.



PIANTA SCALA 1:20



SEZIONE B-B' SCALA 1:20

1. DIVISORIO ESTERNO

- 1.1. Pannello esterno Tecnopan
- 1.1_a Lamiera esterna zincata a doghe
- 1.1_b Isolante in poliuretano s. 100 mm
- 1.2. Telaio alluminio
- 1.3 Distanziatori C alluminio 15x20x20 mm
- 1.4 Pannello di cartongesso s. 12,5 mm

2. PARETE CONTAINER

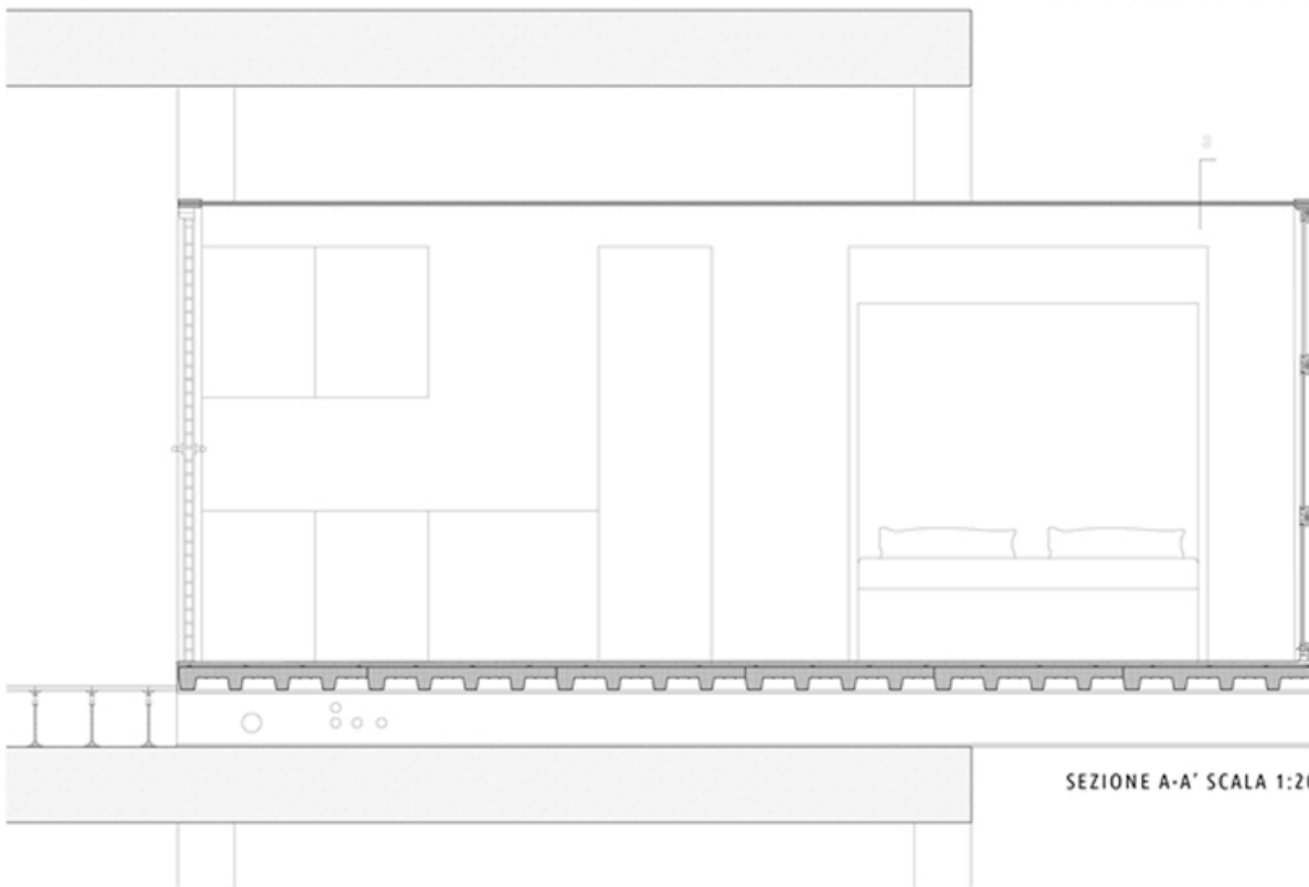
- 2.1 Lamiera esterna
- 2.2 Schiuma isolante 80 mm estradosso
- 2.3 Distanziatori C alluminio 30x70 mm
- 2.4 Pannello Cartongesso s. 12,5 mm

3. SOFFITTO APPENDICE

- 3.1 Makrolon Multi-Uv 6-20 s. 20 mm

4. SOLAIO APPENDICE

- 4.1 Pavimento in legno s. 15 mm
- 4.2 Distanziatori 30x15 mm
- 4.3 Isopan Isodeck Synth 120 mm
- 4.4 Profilo L acciaio s. 15 mm
- 4.5 Trave IPE 300



SEZIONE A-A' SCALA 1:20



PARTICOLARE B SCALA 1:10

