

# THE BIG CUBE

## La torre di Babele del XXI secolo

Area studio: Roma

zona Testaccio, ex mattatoio

La struttura si compone essenzialmente di 3 elementi:

- \_ cubo grigliato;
- \_ 4 percorsi distinti per colore in base alla funzione che rappresentano;
- \_ volumi che si vanno ad aggrappare ai percorsi.

Il tema della griglia è stato ripreso dall'analisi della viabilità. Ponendo attenzione a quest'ultima possiamo infatti notare che le vie creano un sistema grigliato.

Le funzioni del Big Cube sono le seguenti:

- . residenze;
- . verde;
- . tempo libero;
- . lavoro.

L'inserimento di più funzioni nello stesso complesso è l'elemento caratterizzante del progetto; per tale motivo potrebbe essere definito come una città zippata.

I volumi hanno differenti dimensioni in funzione al percorso a cui appartengono. Quindi dalla dimensione e dal colore riusciamo facilmente a capire quale funzione ospitano i volumi.

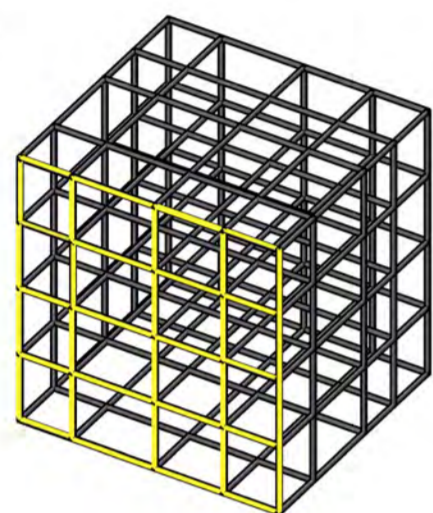
ANALISI



- Griglia degli isolati
- Rappresenta l'ingresso all'area studio
- Linee per il posizionamento della Torre da tenere allineata ad elementi forti visibili dalla cartografia
- Ogni palazzo o complesso abitativo è caratterizzato da una sorta di cortile verde

TEMI

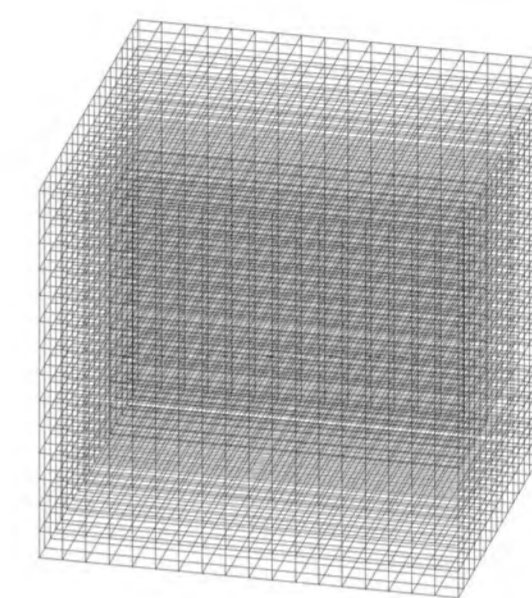
Griglia



RIFERIMENTI



STUTTART ART MUSEUM  
Erco Light Scout  
Tema: CUBI AGGRAPPATI ALLA STRUTTURA

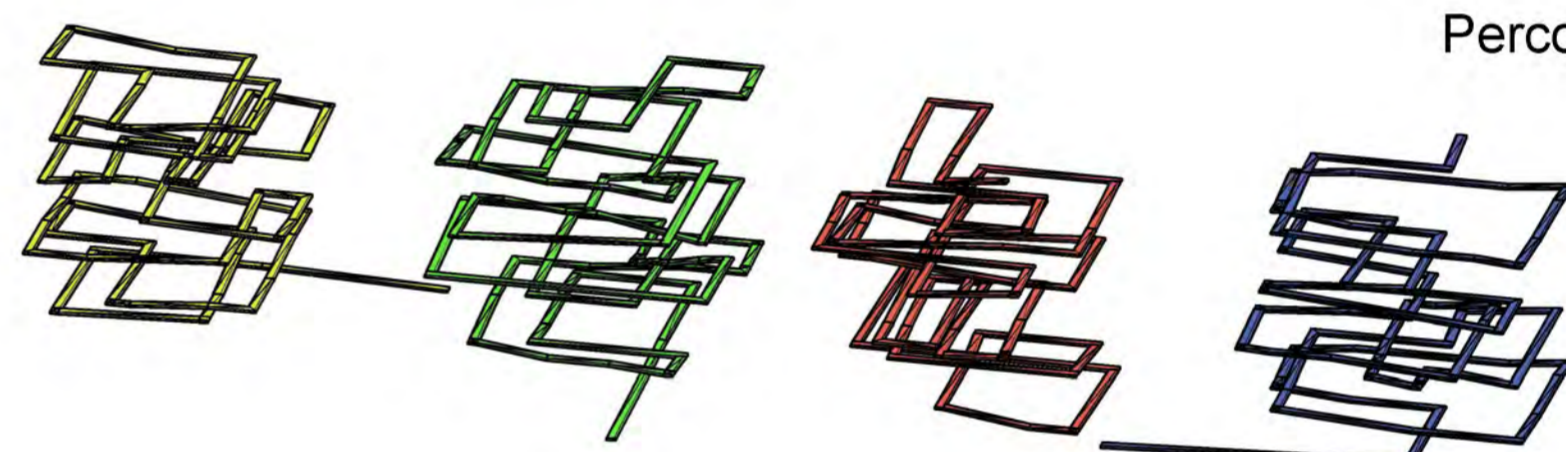


Griglia

Ascesa con i percorsi



MUSEO DI GUANGDONG  
Eisenman  
Tema: SISTEMA dei PERCORSI

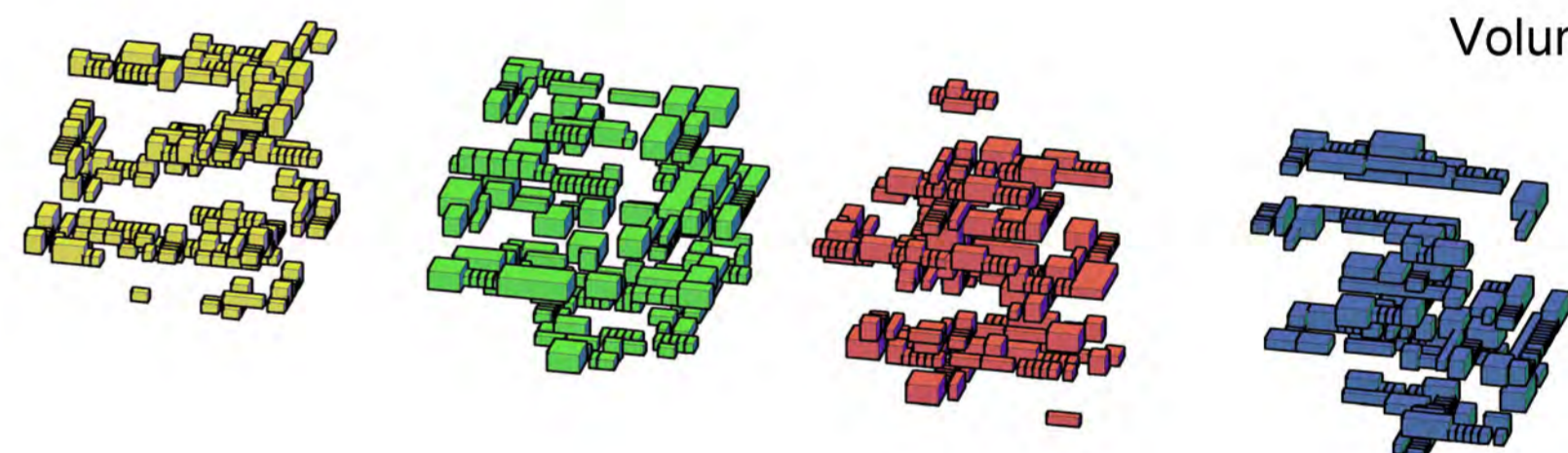


Percorsi

Inserimento polifunzionale nella struttura

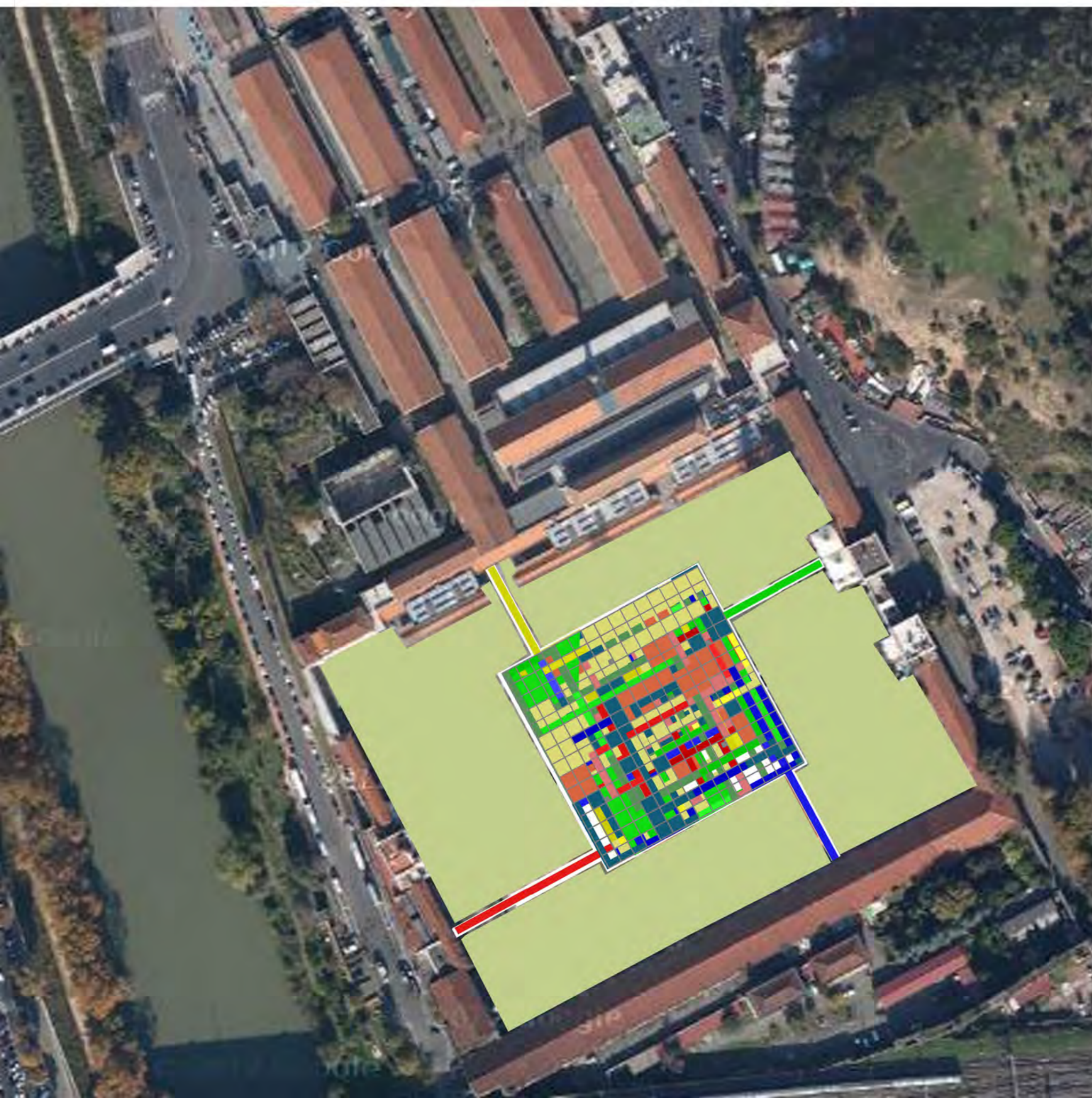


RASCACIELOS NOMADE  
D'Amico - Tesio  
Tema: GRIGLIA e CUBO



Volumi

Planivolumetrico, scala 1:1000



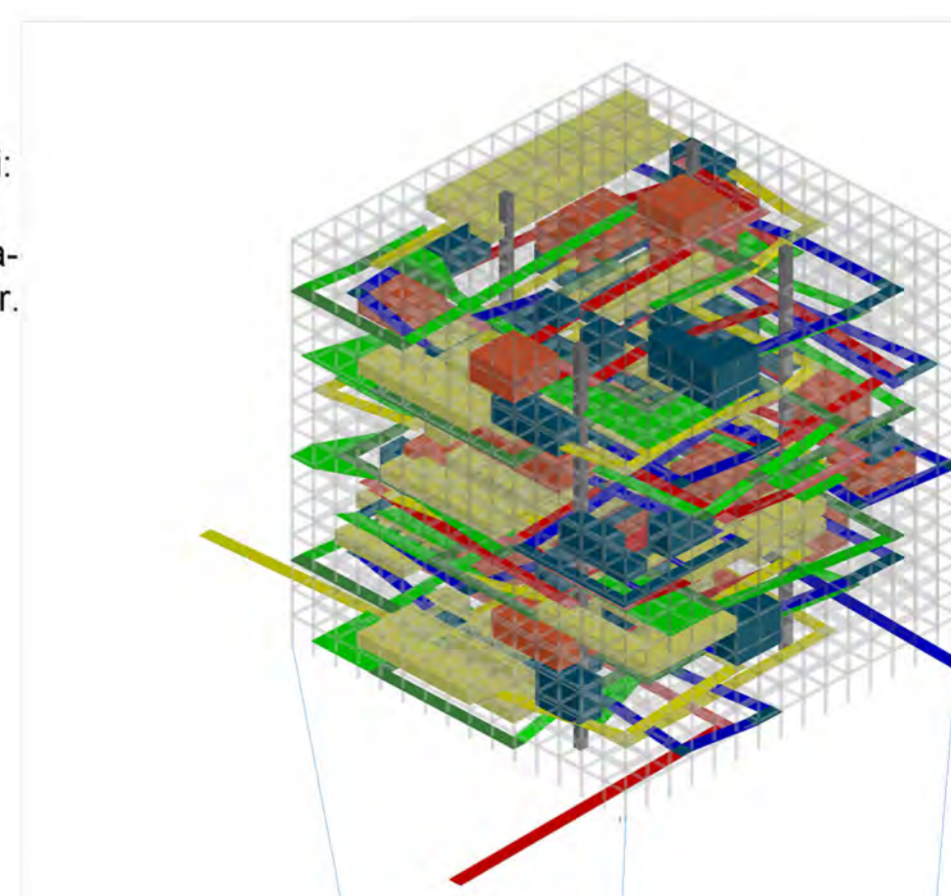
THE BIG CUBE

La struttura si compone essenzialmente di 3 componenti: CUBO GRIGLITO, 4 PERCORSI distinti per colore a cui si vanno ad aggrappare dei VOLUMI. Di questi ultimi, ciascuno andrà ad ospitare una funzione definita dal percorso di cui esso fa parte.

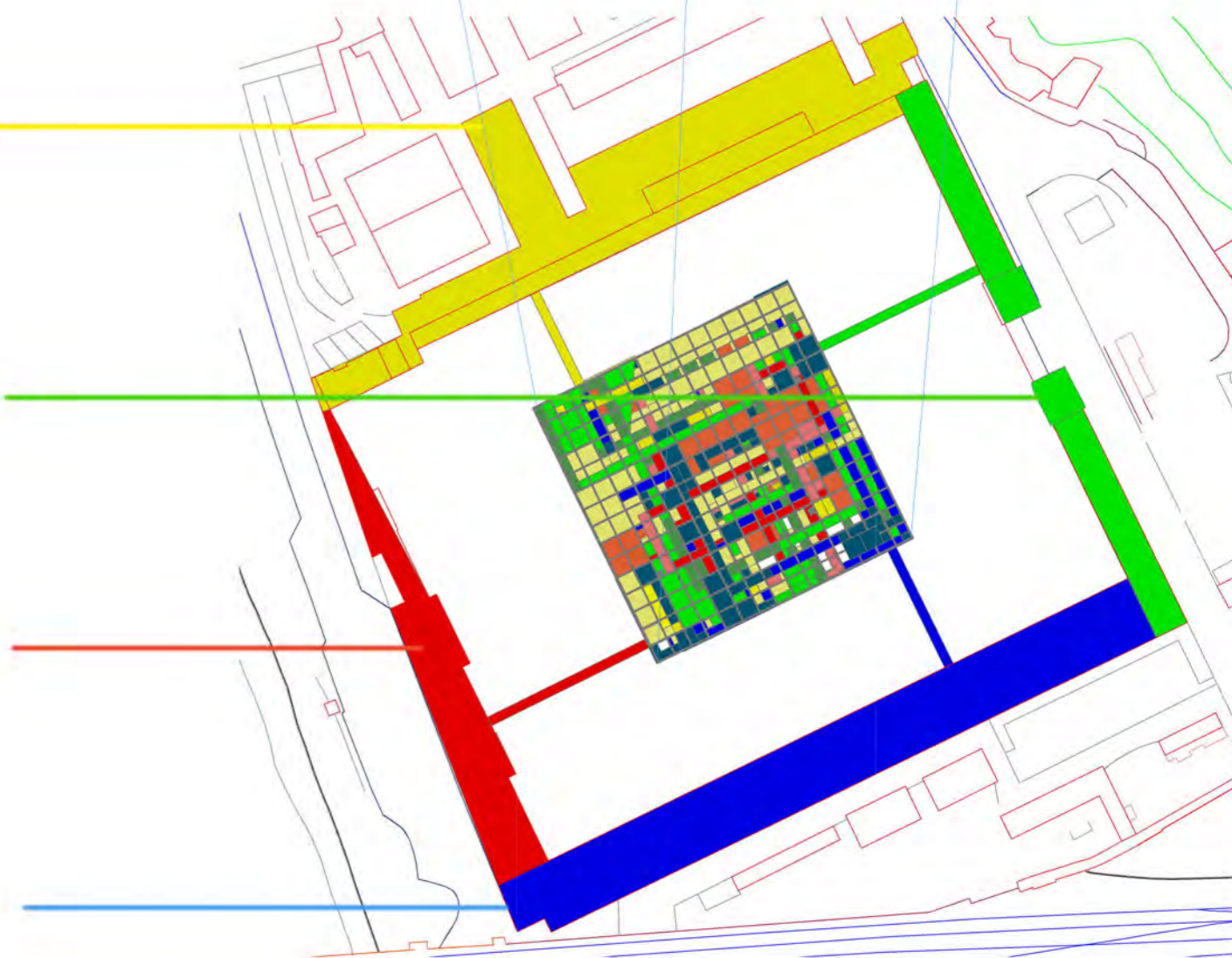
Le funzioni sono così distribuite:

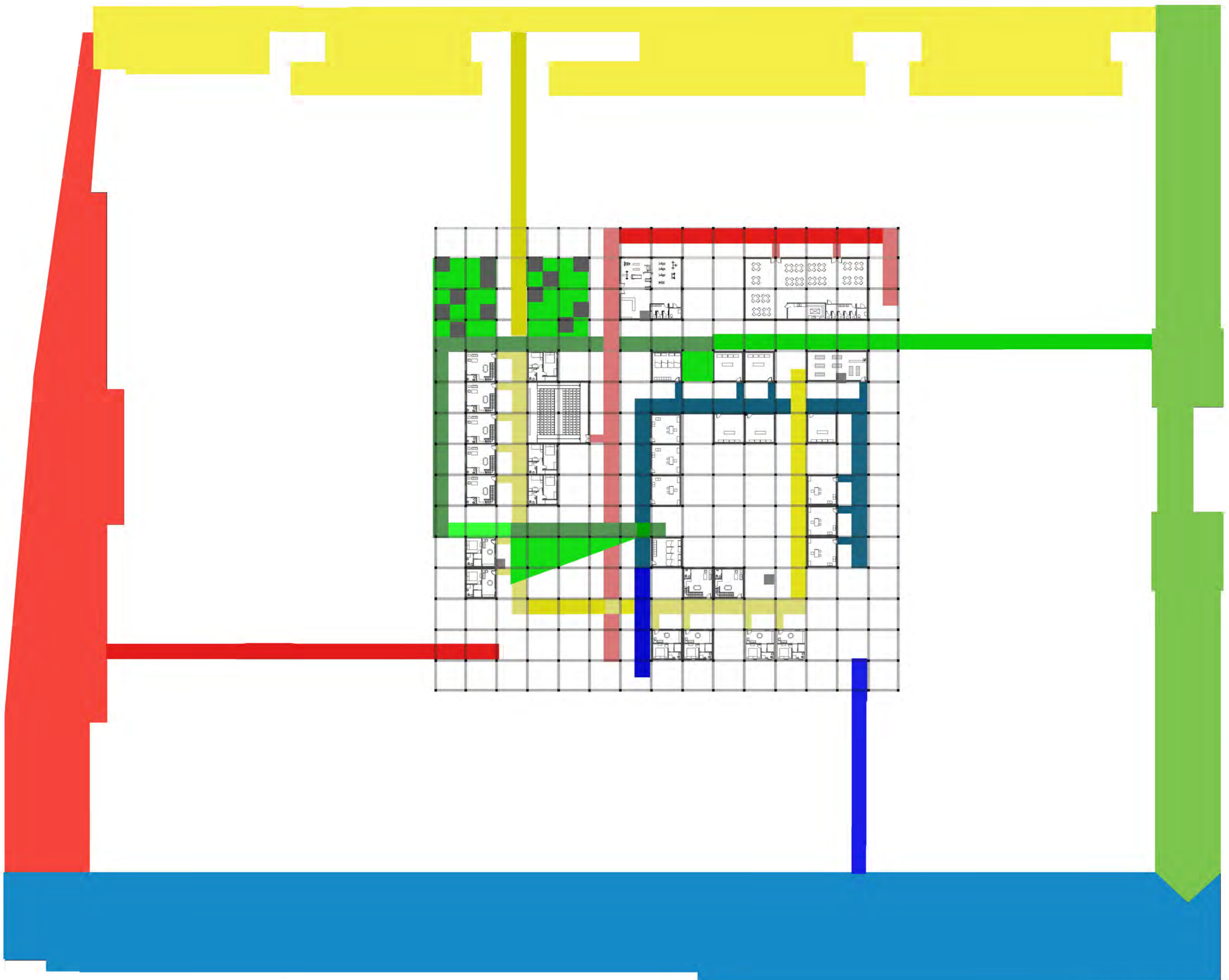
- RESIDENZE
- VERDE
- TEMPO LIBERO
- LAVORO

- Pertinenza del percorso delle residenze
- Pertinenza legata al percorso del verde
- Pertinenza del percorso legato al tempo libero
- Pertinenza del percorso legato al lavoro



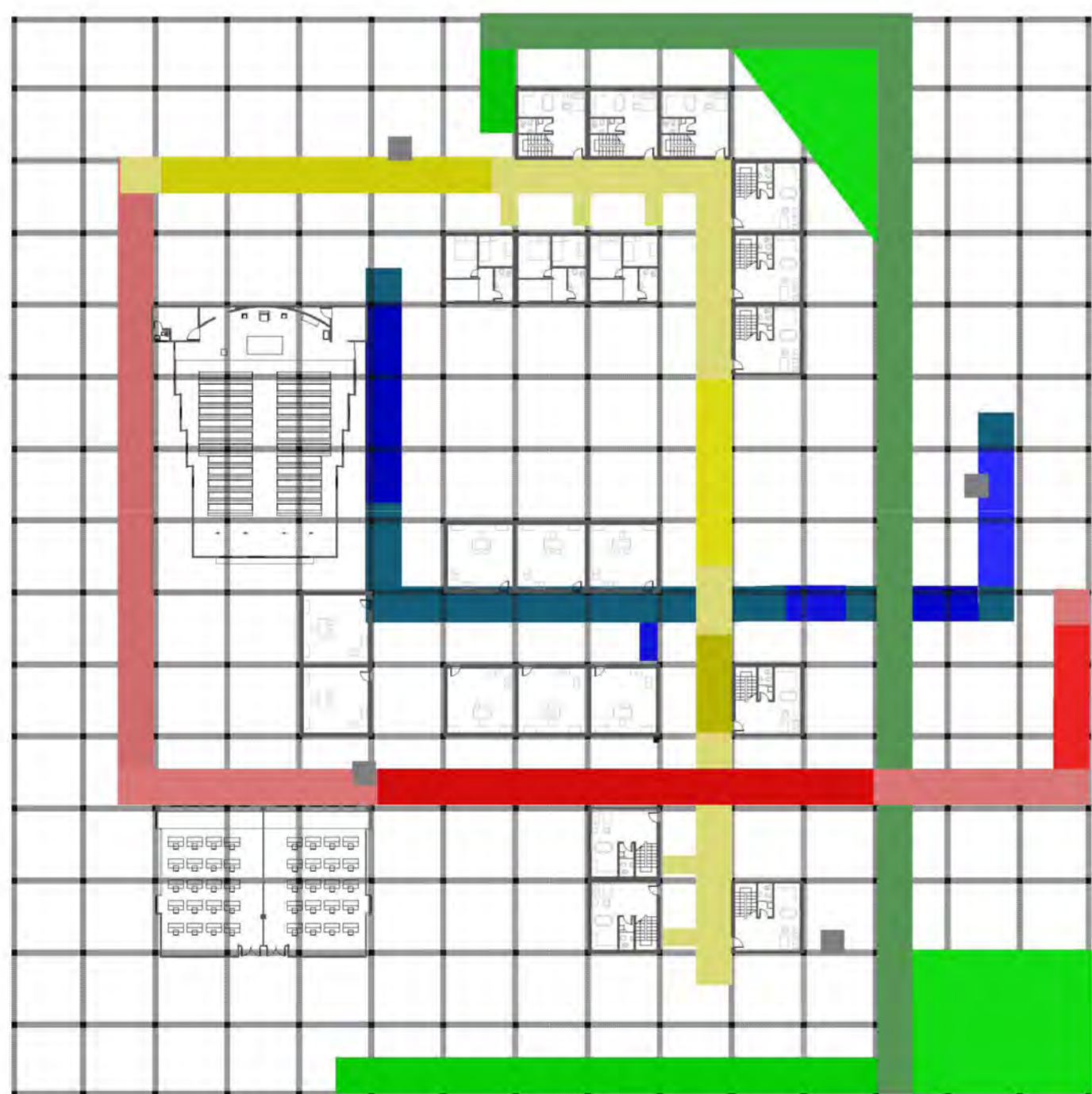
3D di sintesi



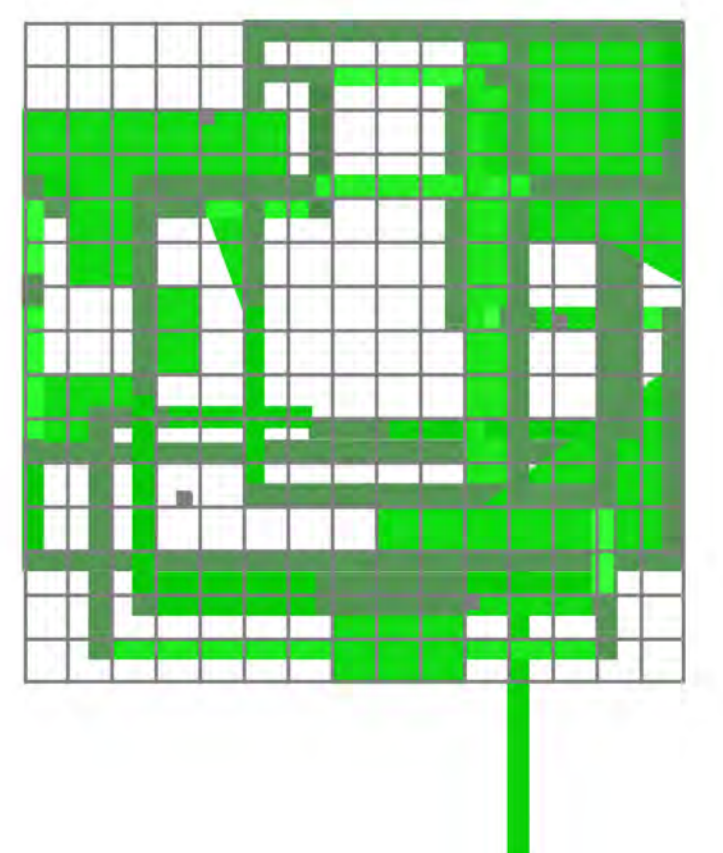
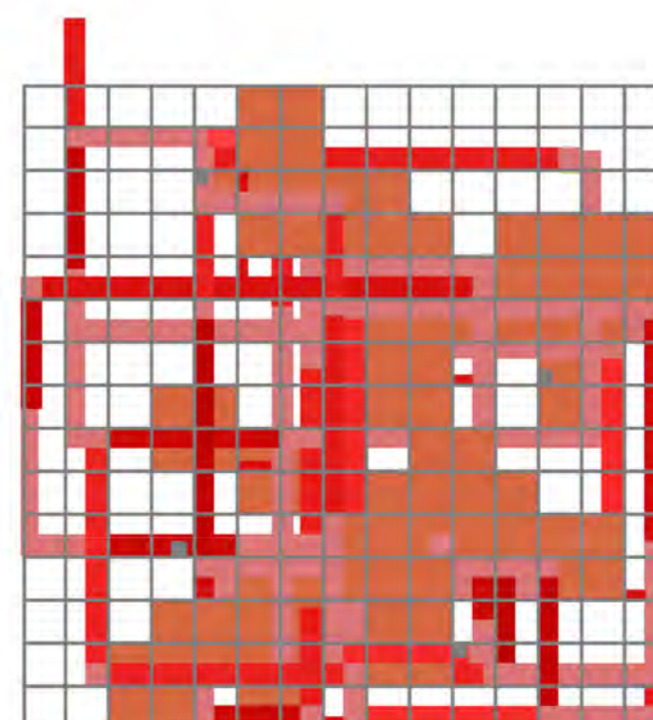
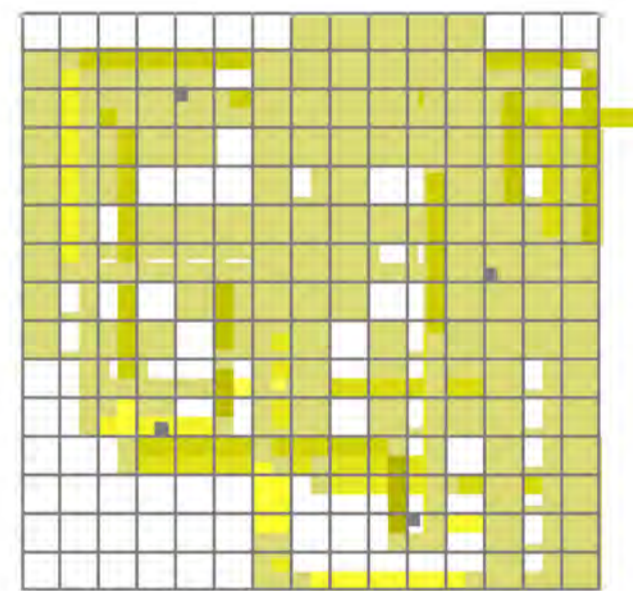
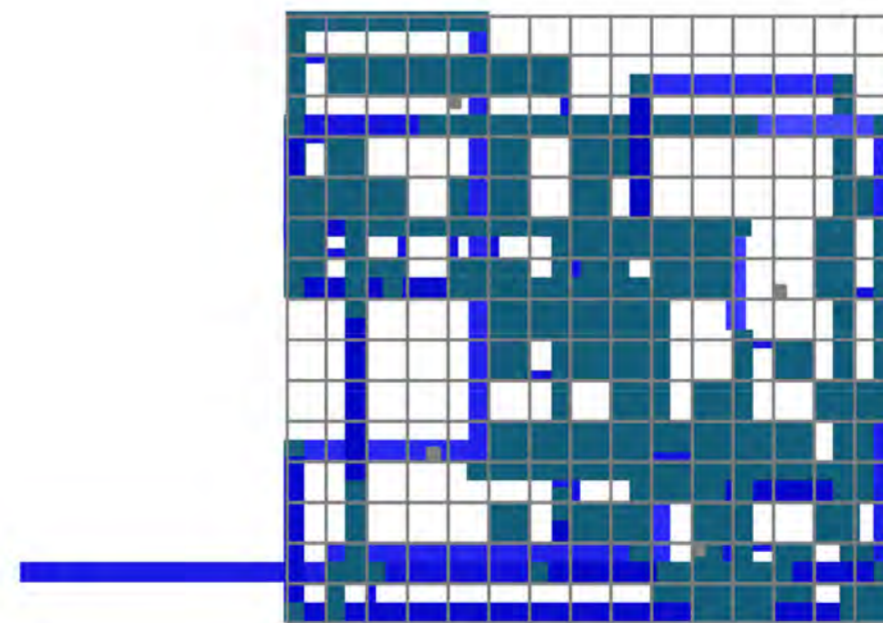


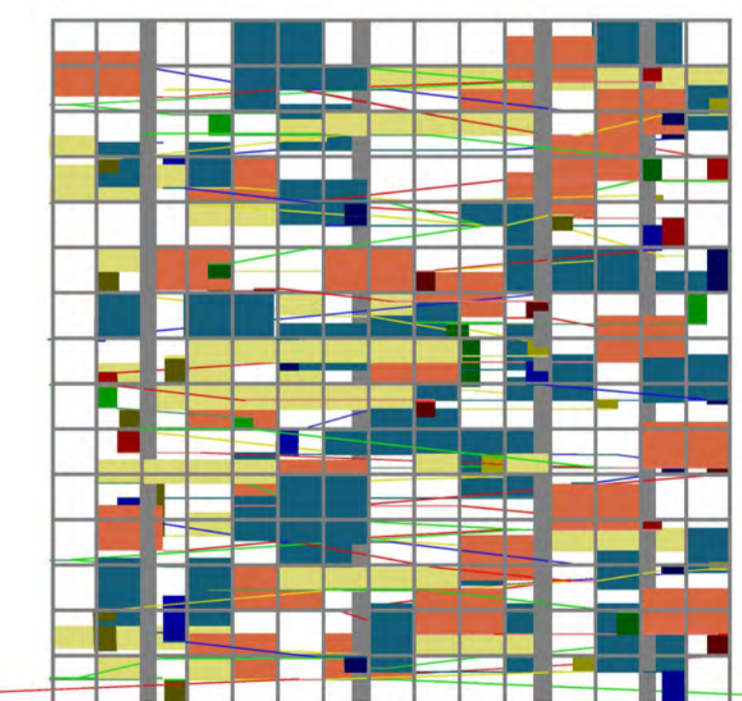
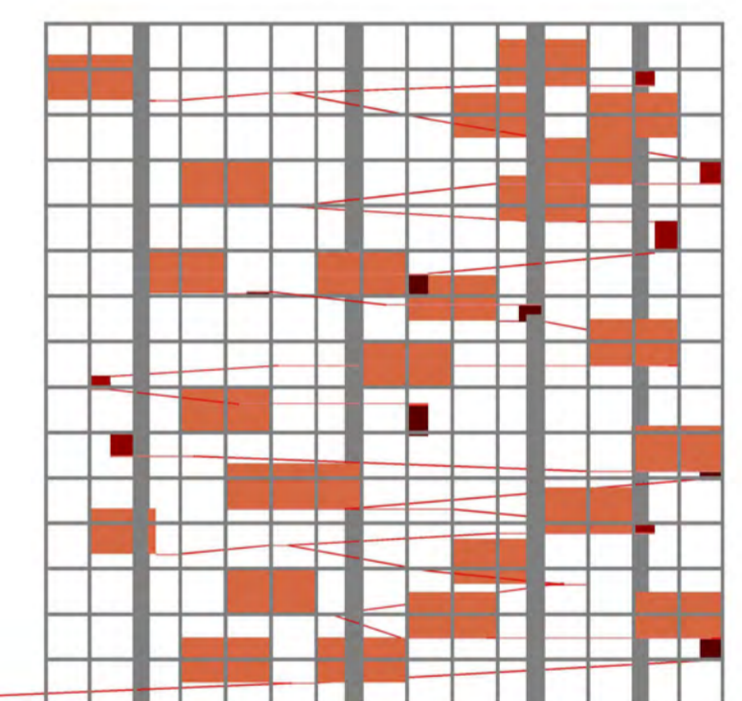
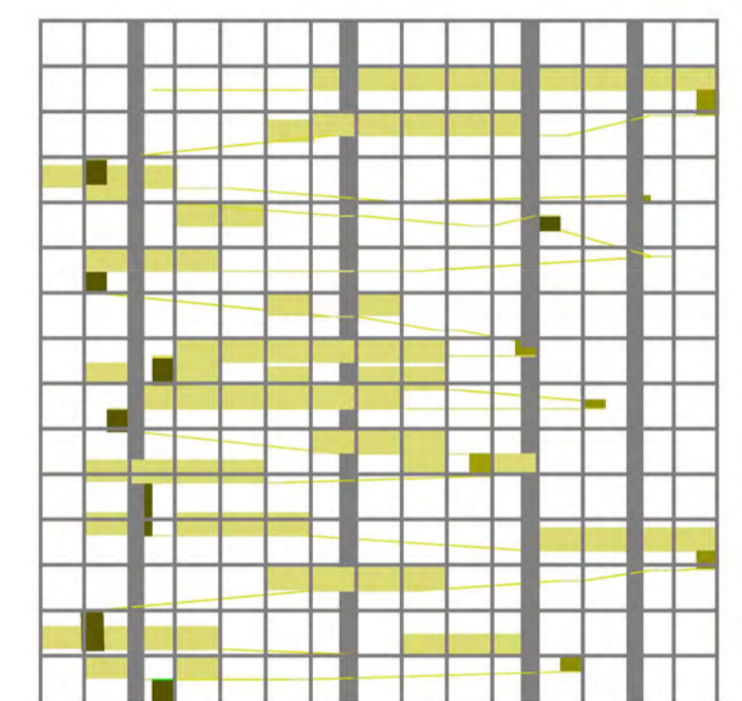
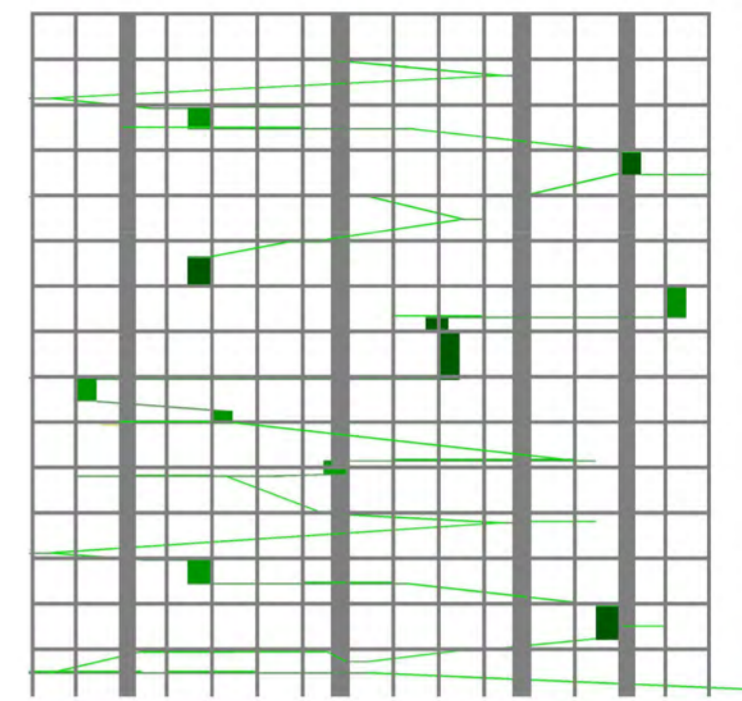
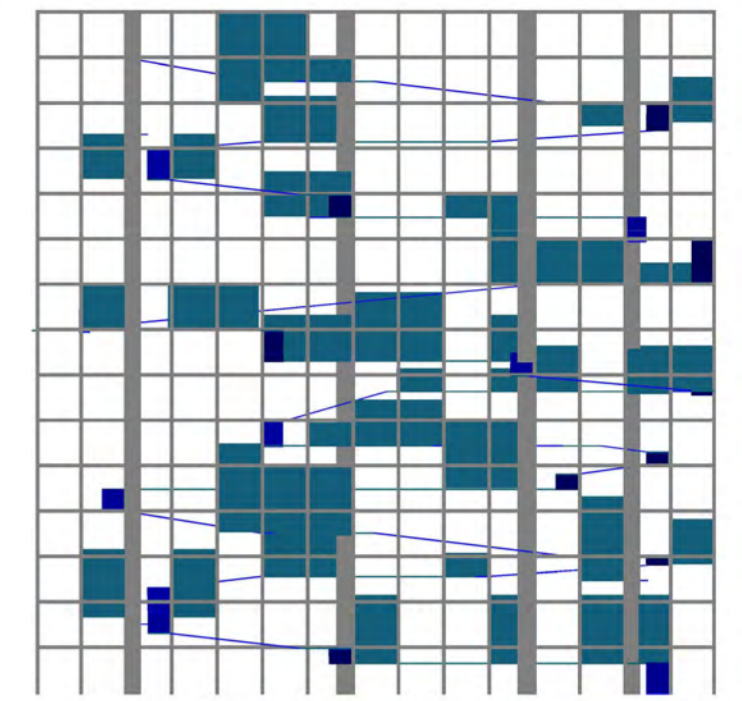
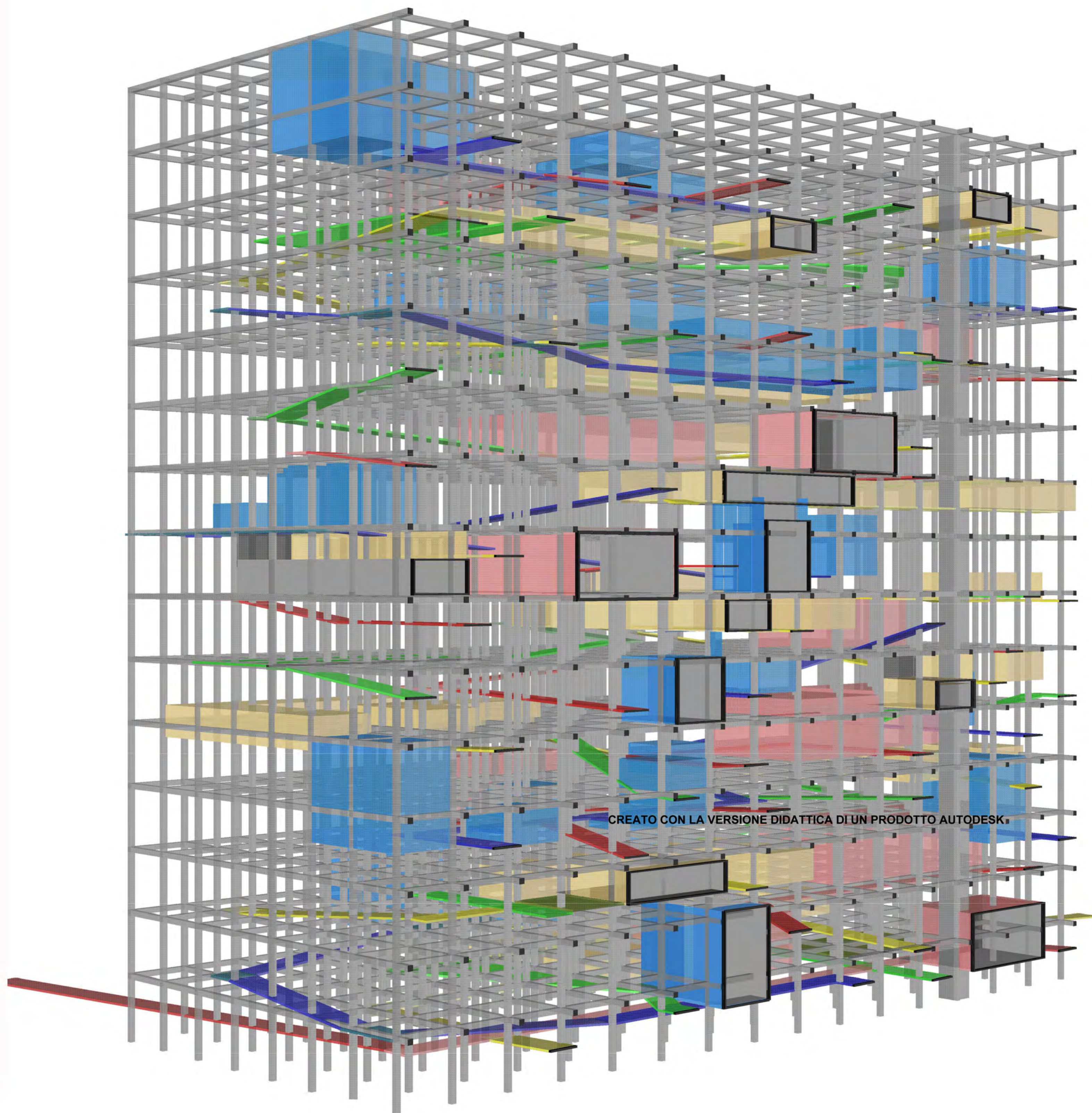
Pianta tipo, scala 1:500

PIANTE PERCORSI

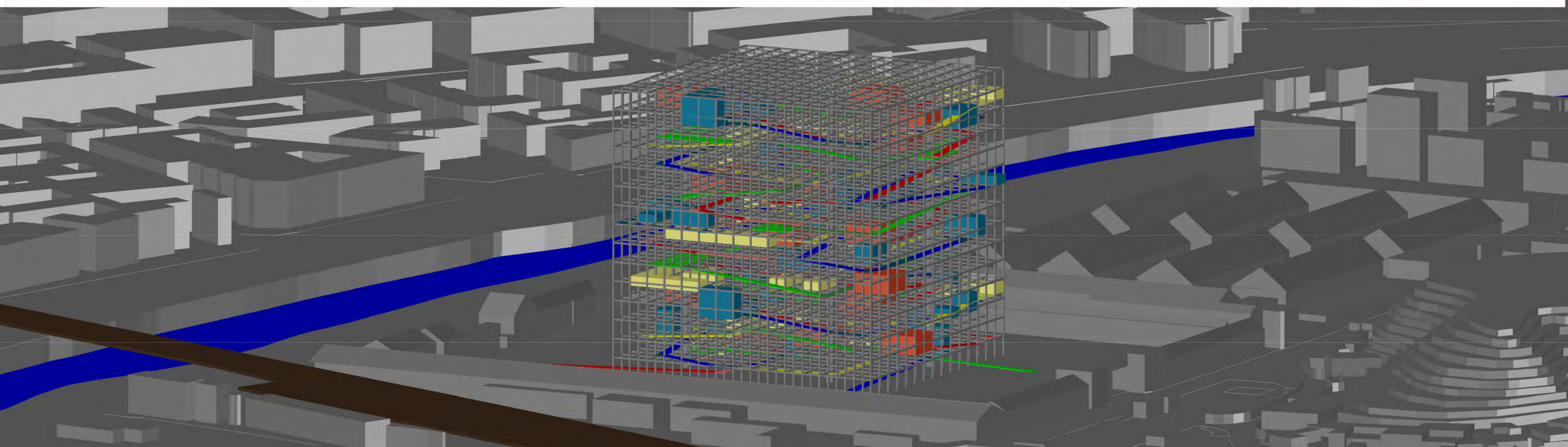
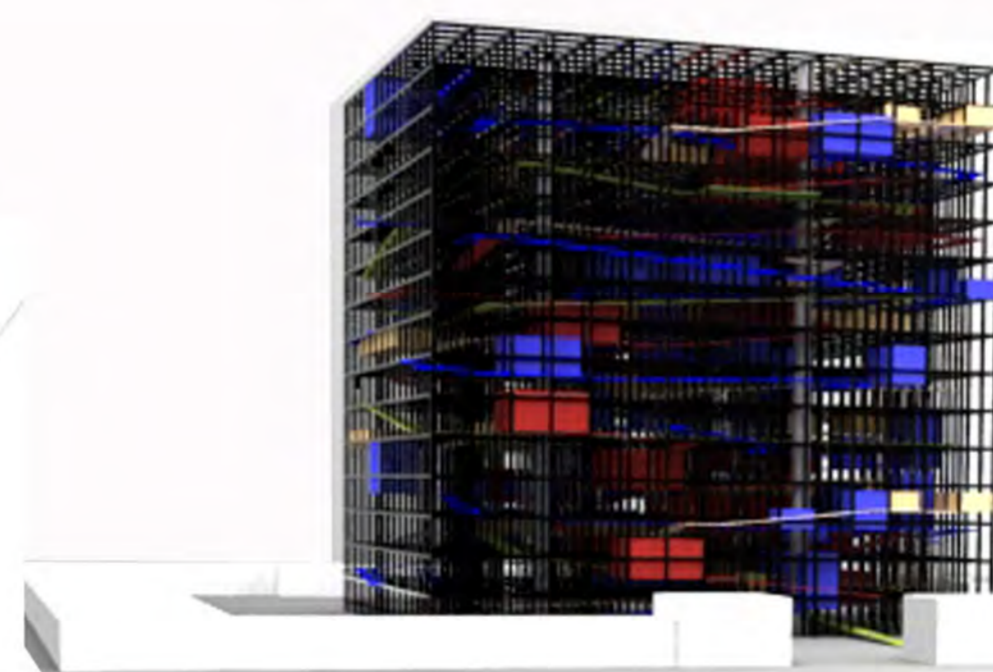
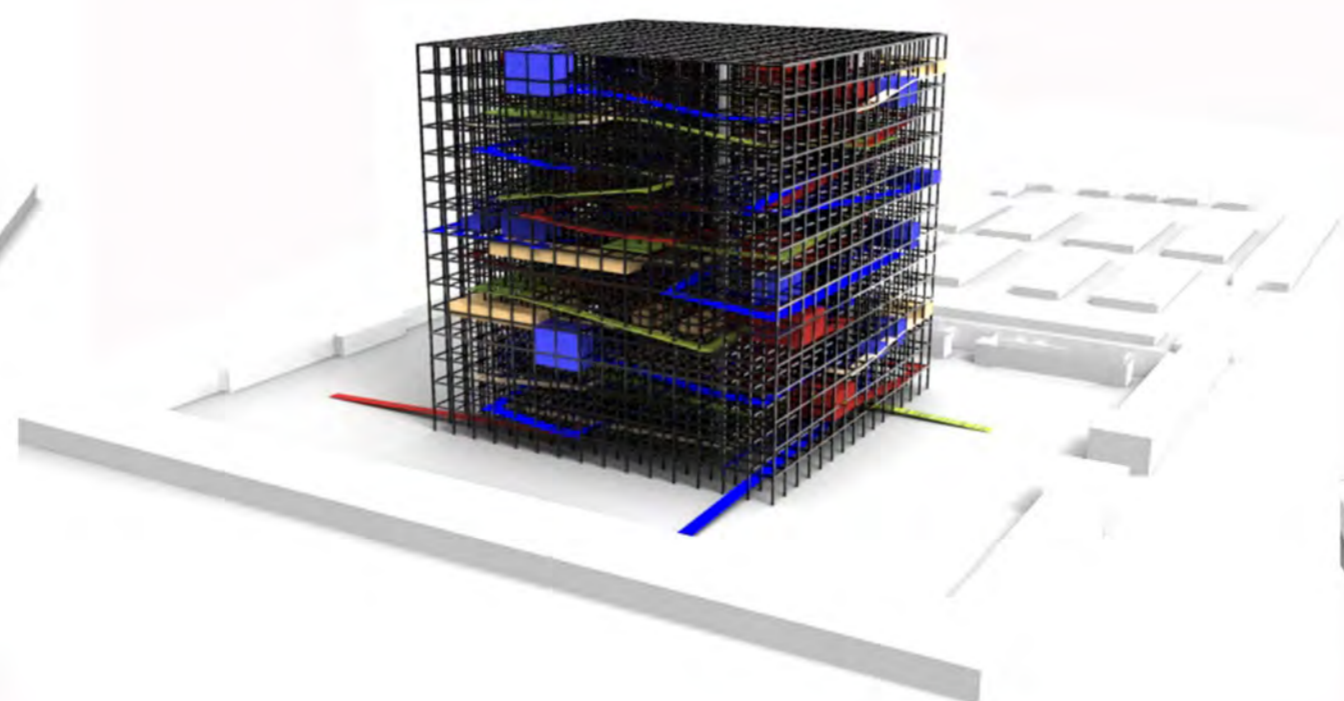
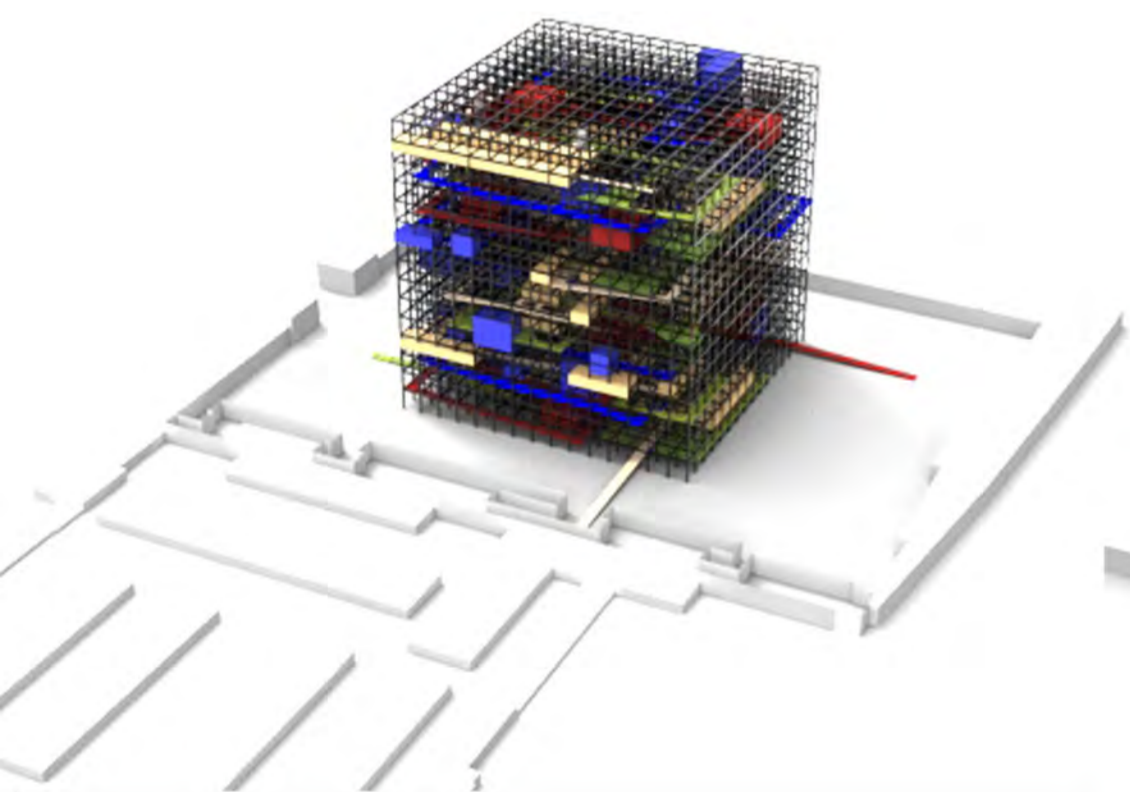


Pianta tipo, scala 1:500

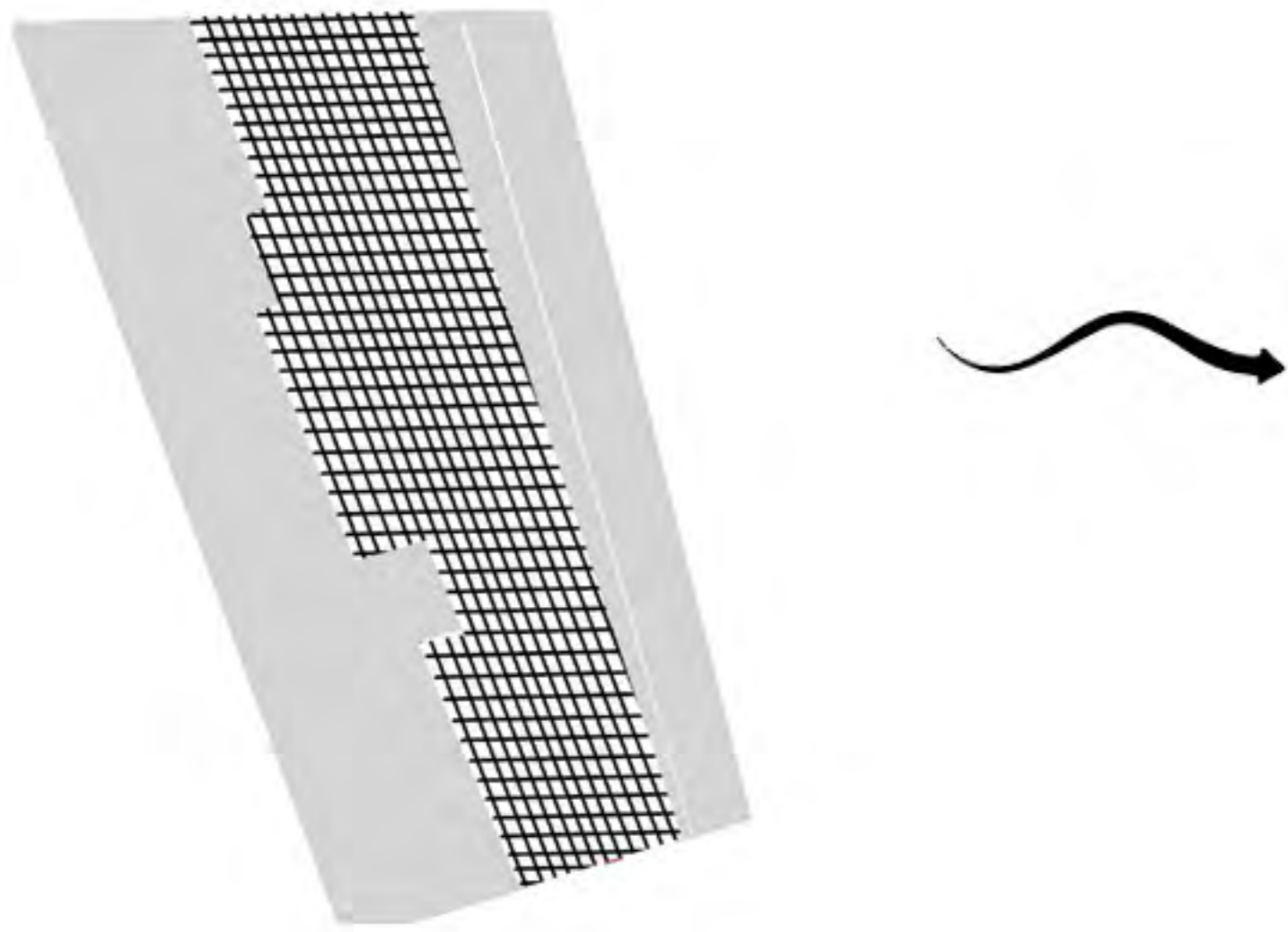




Prospetti, scala 1:500



Analisi Territoriale



Concept



\_ Griglia ripresa dall'analisi territoriale

\_ Modulo preso dalla griglia  
\_ Griglia espandibile con ripetizione modulo

Osservando il territorio in questione, si è ricavato un sistema reticolare.

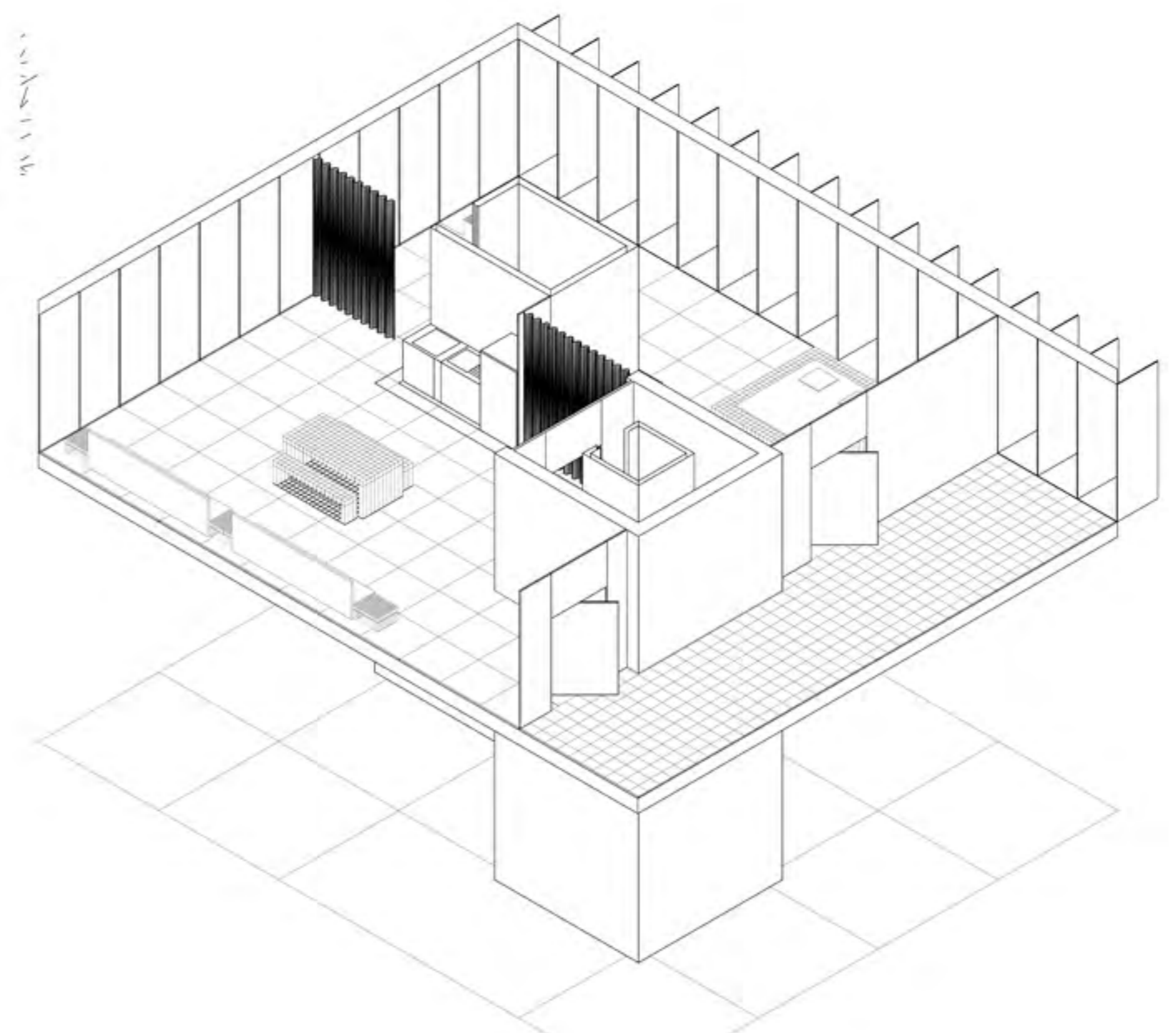
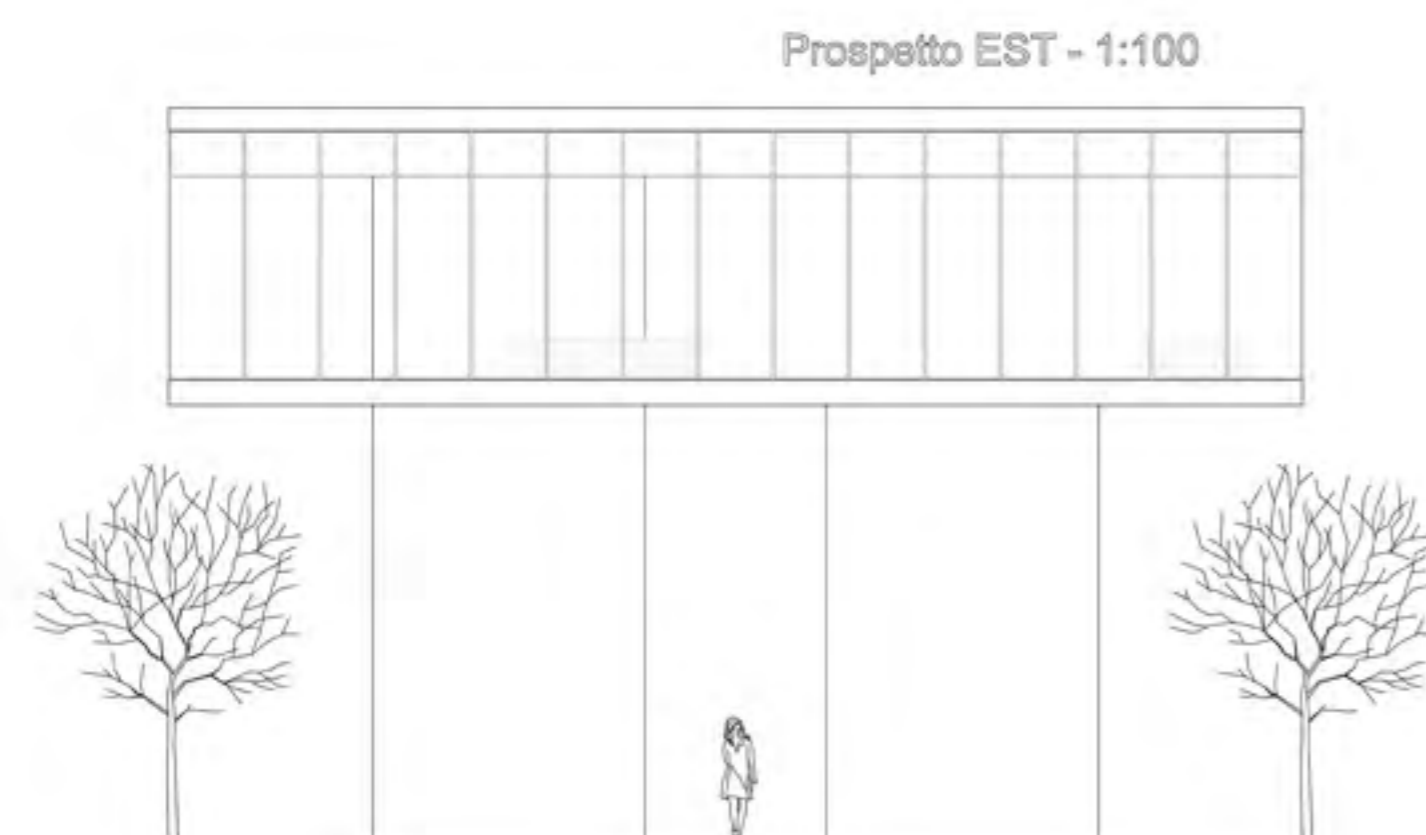
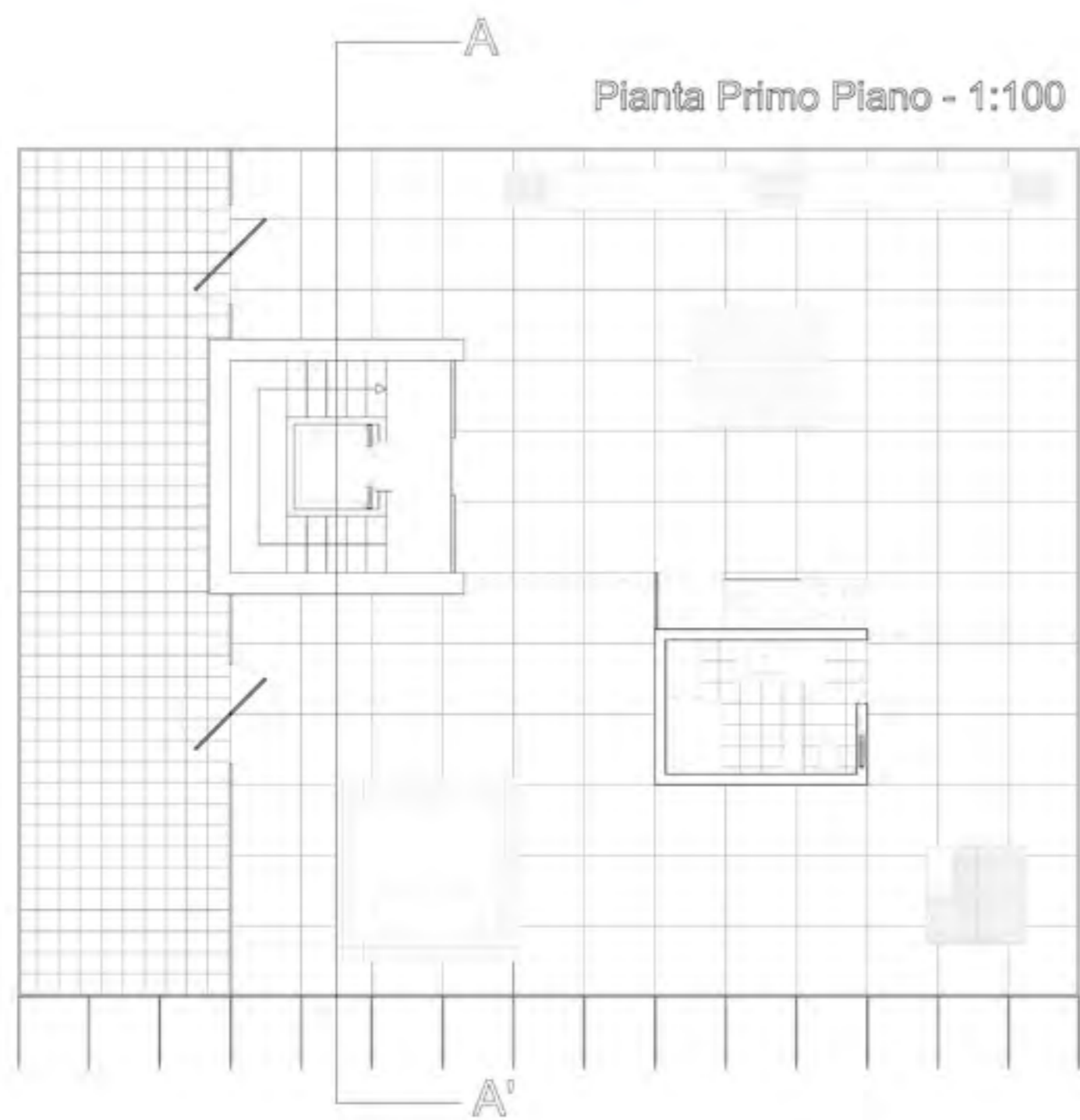
Casi studio



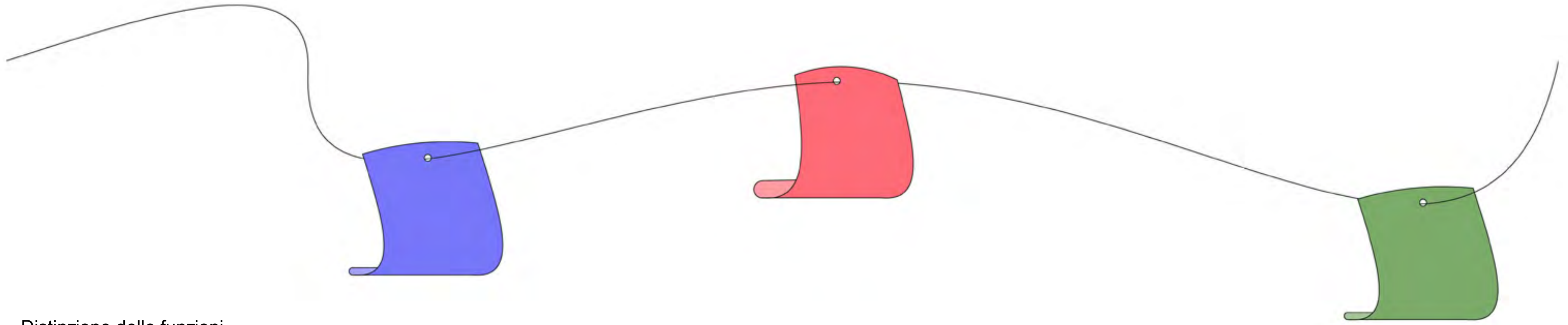
\_ Modularità sulle pareti, sul pavimento e sugli arredi



\_ Esapandibilità del progetto



### Concept



- \_ Distinzione delle funzioni
- \_ Connessione delle distinte funzioni attraverso un elemento comune

### Casi studio



- \_ Città suddivisa in zone
- Ciascuna zona ha una funzione differente



- \_ Elemnto di collegamento delle funzioni

### Area Studio



- \_ Campolungo AP ( ex Cartiera)

### PIANTA D'INSIEME FUNZIONI



- Pianta generale del complesso con:
- \_ residenze;
  - \_ albergo;
  - \_ opificio

Render generali e delle strutture delle funzioni suddette.

