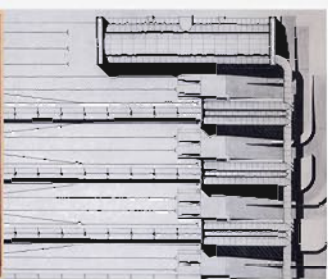
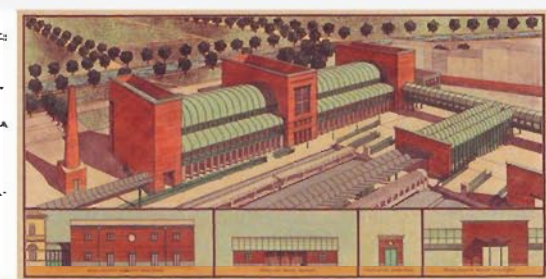


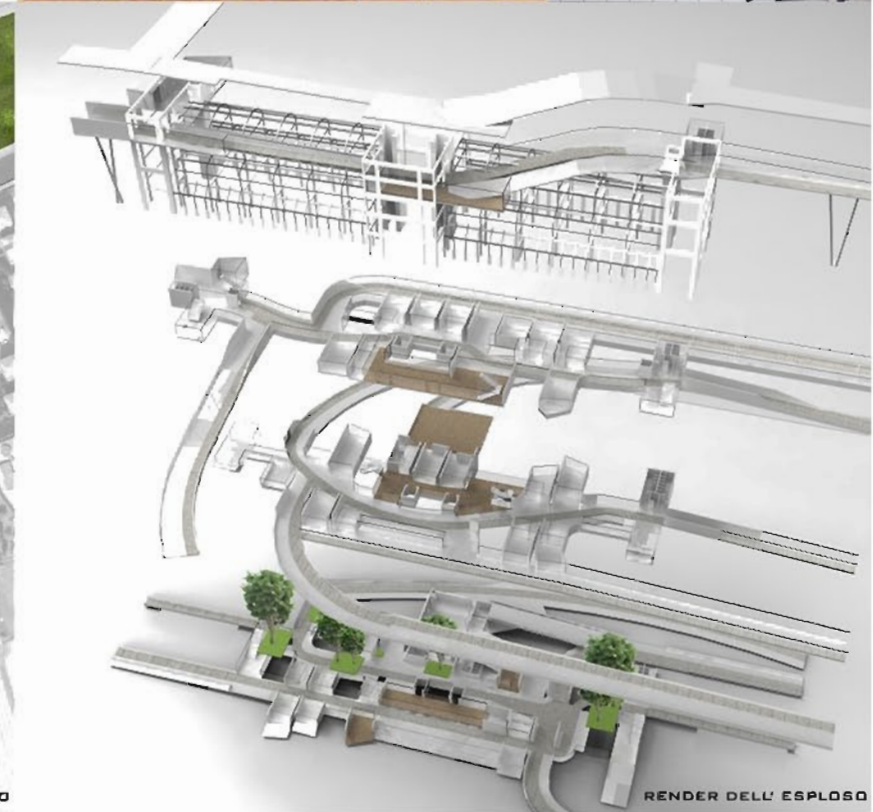
L'AREA DELLA ROVINA STA NELLA ZONA DI SAN CRISTOFORO, IL BORGO SUD-OVEST DELLA CITTÀ DI MILANO. È UN'AREA ABBANDONATA CON LA LUNGHEZZA PIÙ DI 500M E LA LARGHEZZA CIRCA 150M, ATTRAVERGATA DALLA VIA PRIVATO PIETRO BIGNARDI, CHE È IL MARGINE TRA LA ZONA S. CRISTOFORO E LA MILANO CENTRALE.
LA ROVINA ERA PROGETTATA COME IL NUOVO TERMINAL AUTOCUCINETTE A MILANO S. CRISTOFORO IN ANNI 1983, DA ALDO ROSSI E GIANNI BRAMBERI. LA FASE PROGETTUALE VIENE FINITA IN ANNI 1989.



LO SCALO VIENE IDEATO COME UN NODO DI SISTEMA INFRASTRUTTURALE SI PUÒ VENIRE DALLA MACCHINA DIRETTAMENTE DALLA STRADA CHE SCENDE DALLA AUTOSTRADA. L'ADUNARE LA MACCHINA E PRENDERE IL TRENO PER IL VIAGGIO. LA STRUTTURA PORTANTE È PREVALENTEMENTE IN FERRO (LA PARTE CENTRALE) E IL CEMENTO (I 3 BLOCCHI). LE COPERTURE, NONO PREVIDE IN RAMI, O DI LAMIERA VERNICIATA COLORE VERDE, RAMI. I MURI SONO RIVESTITI DA MATTONI ALTERNATO A FABBE DI CERAMICA O KLIMKER COLORATO.



MASTER PLAN SCALA 1:2000



RENDER DELL'ESPLOSO

SCHEMI DELLA VIABILITÀ D'INTORNO

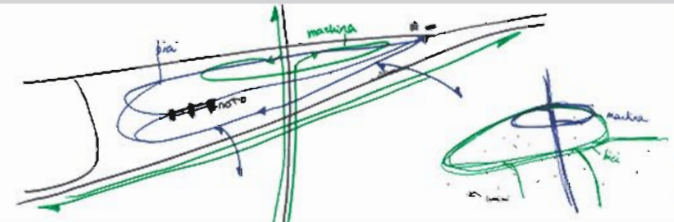
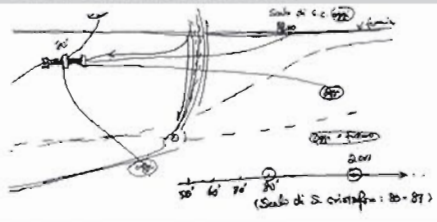
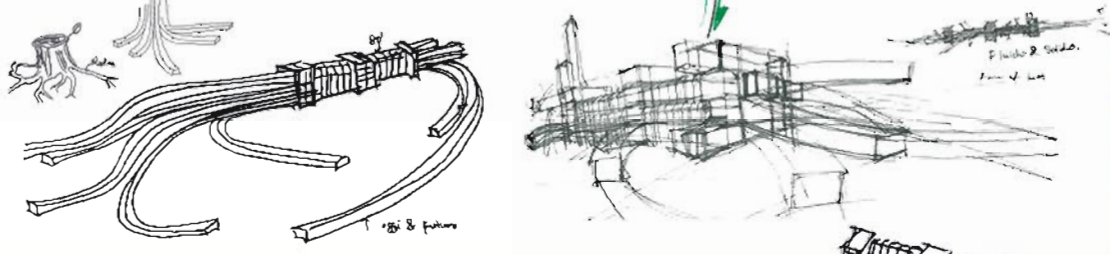


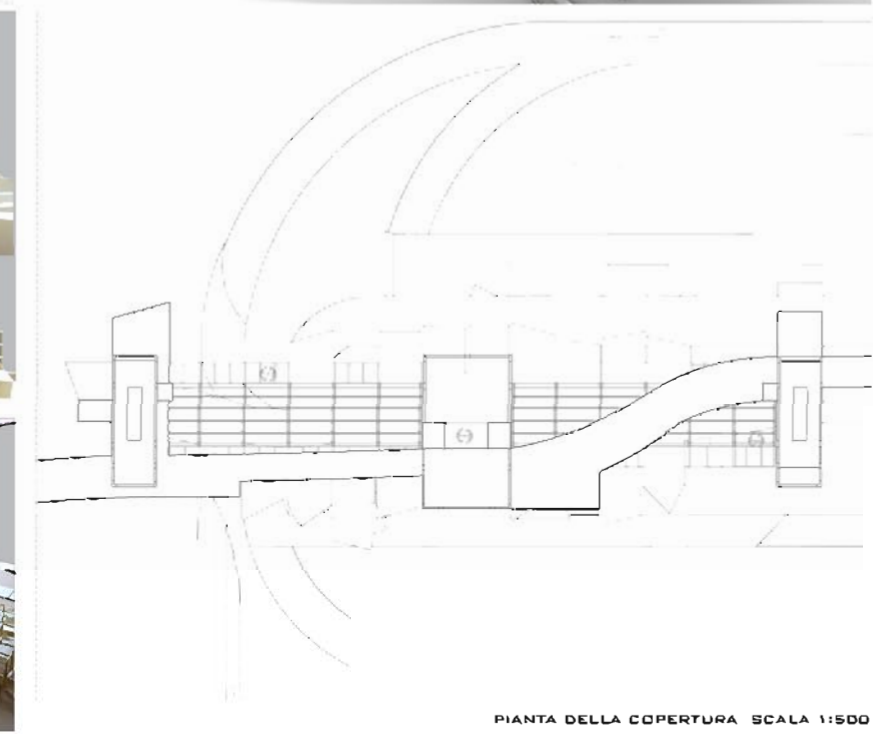
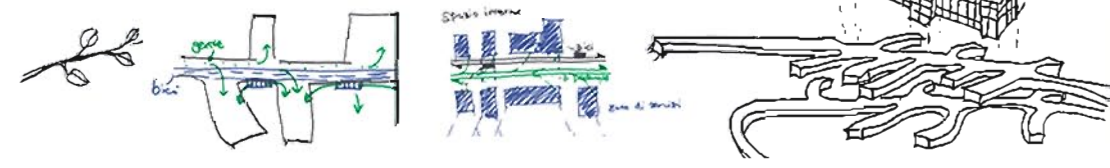
FOTO DEL PLASTICO



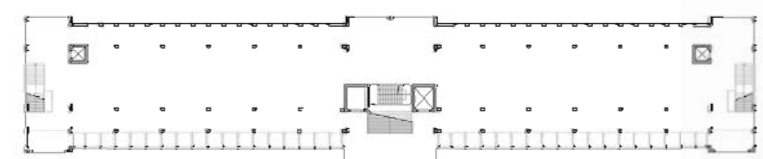
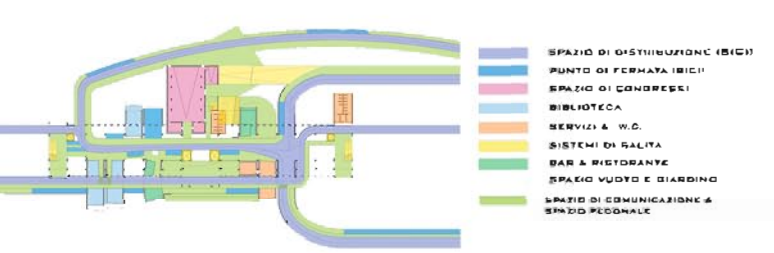
SCHEMI DELLA IDEA DEL PROGETTO



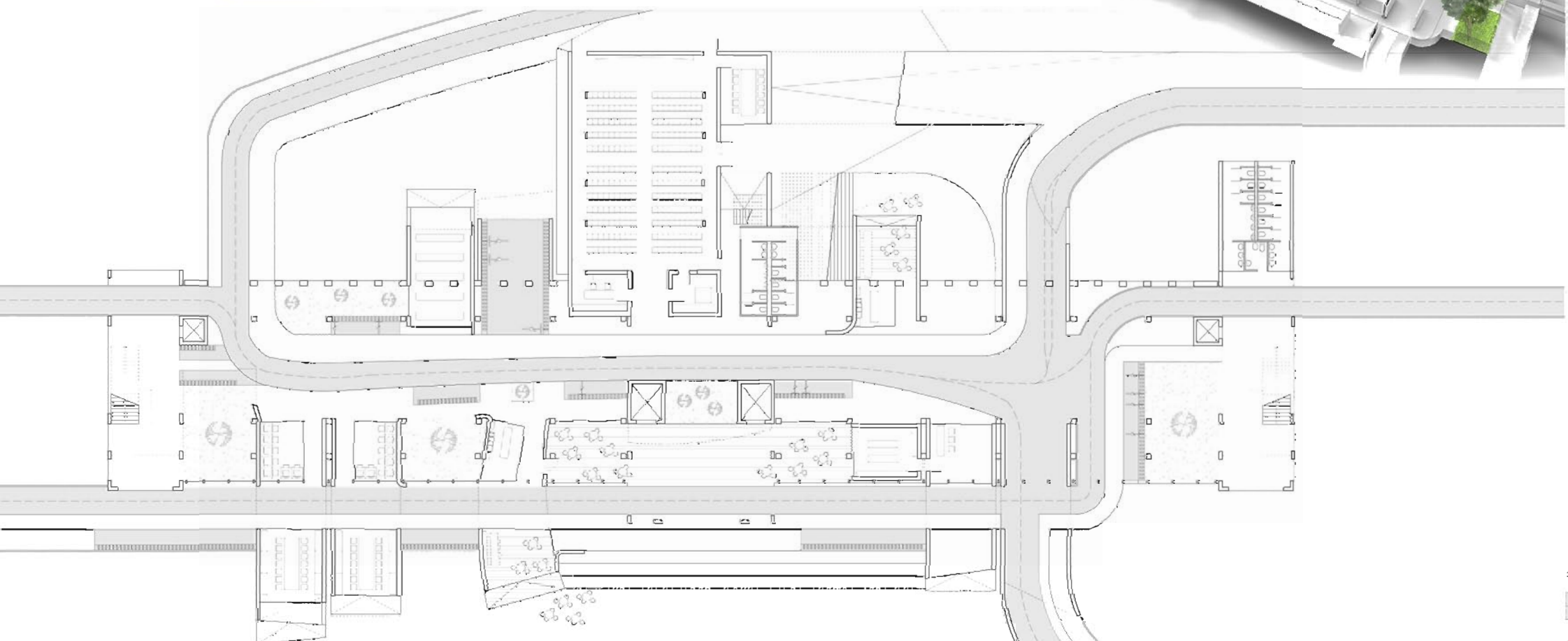
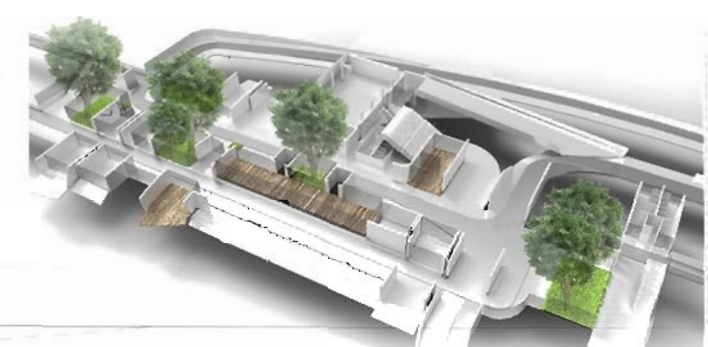
SCHEMI DELLA IDEA DI SPAZIO INTERNO



PIANTA DELLA COPERTURA SCALA 1:500



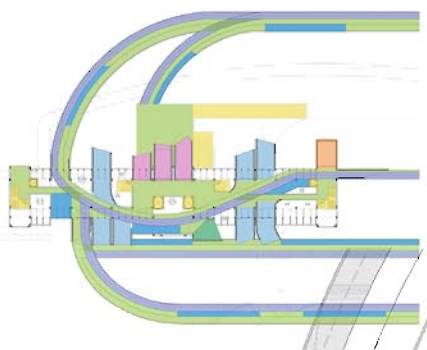
PIANTA ORIGINALE SECONDO IL PROGETTO DI A. ROSSI - PIANO TERRA SCALA 1:500



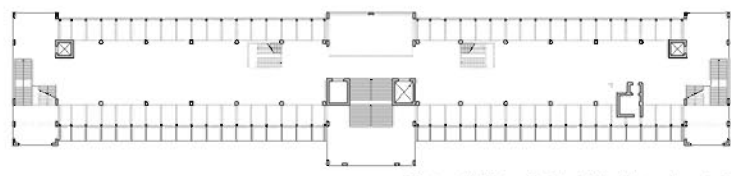
PIANTA DEL PIANO TERRA (PIANTA +1M) SCALA 1:200

- SPAZIO DI DISTRIBUZIONE (BICI)
- PUNTO DI FERMATA (BICI)
- SPAZIO DI CONGRESSI
- BIBLIOTECA
- SERVIZI & W.C.
- SISTEMI DI SALITA
- BAR & RISTORANTE
- SPAZIO UOVO E GIARDINO
- SPAZIO DI COMUNICAZIONE & SPAZIO PEGNARE

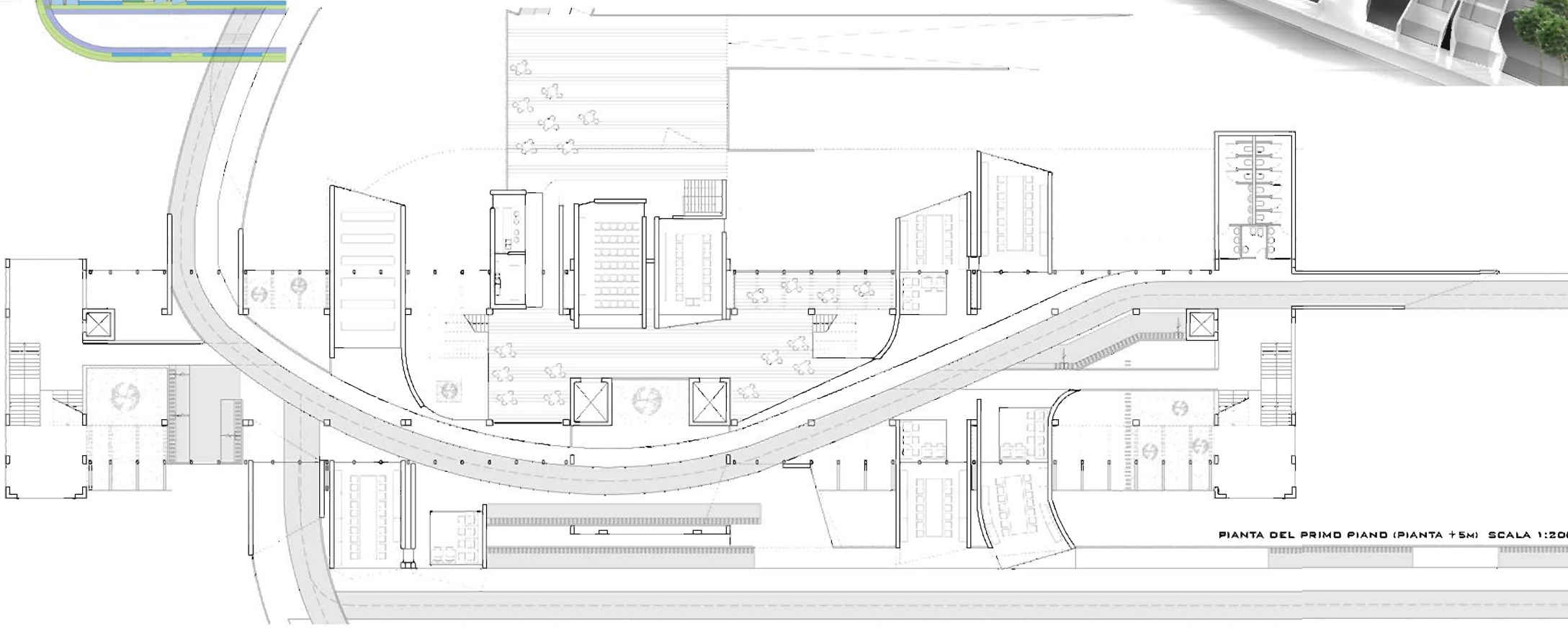
NELL'ANNO 1990 INIZIANO I LAVORI, CHE PERÒ VENGONO BRUSCAMENTE INTERROTTI, RESTANO COSÌ INCOMPIUTI LO SCHEMATO IN CEMENTO, I BINARI INUTILIZZATI E LA BRETELLE DI COLLEGAMENTO AL CAVALD'AVIA GIORDANI. (2000-2004. FINANZIAMENTO E RIPRISTINO DEL CAVALD'AVIA GIORDANI.)



- SPAZIO DI DISTRIBUZIONE (BICI)
- PUNTO DI FERMATA (BICI)
- SPAZIO DI CONGRESSI
- BIBLIOTECA
- SERVIZI & W.C.
- SISTEMI DI SALITA
- BAR & RISTORANTE
- SPAZIO VUOTO E GIARDINO
- SPAZIO DI COMUNICAZIONE & SPAZIO PEDONALE



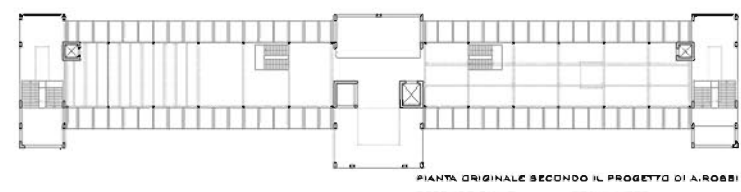
PIANTA ORIGINALE SECONDO IL PROGETTO DI A.ROSSI
PRIMO PIANO SCALA 1:500



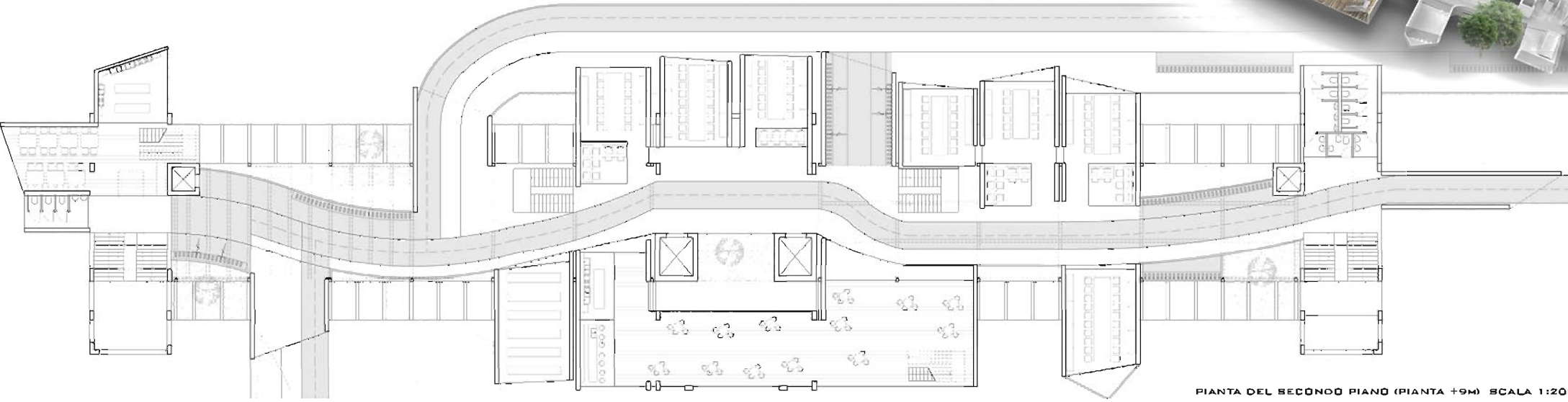
PIANTA DEL PRIMO PIANO (PIANTA +5M) SCALA 1:200



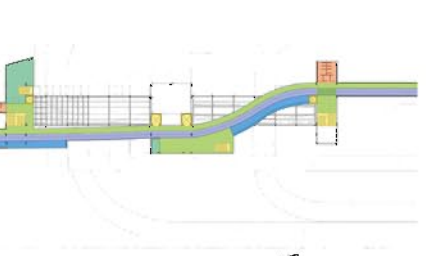
- SPAZIO DI DISTRIBUZIONE (BICI)
- PUNTO DI FERMATA (BICI)
- SPAZIO DI COMUNICAZIONE & SPAZIO PEDONALE
- BIBLIOTECA
- SERVIZI & W.C.
- SISTEMI DI SALITA
- BAR & RISTORANTE
- SPAZIO VUOTO E GIARDINO



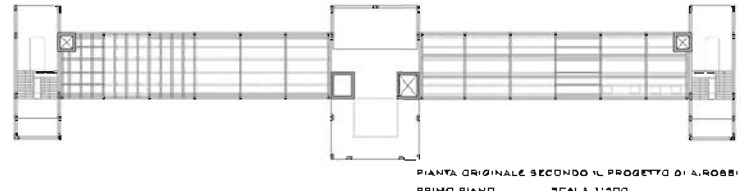
PIANTA ORIGINALE SECONDO IL PROGETTO DI A.ROSSI
SECONDO PIANO SCALA 1:500



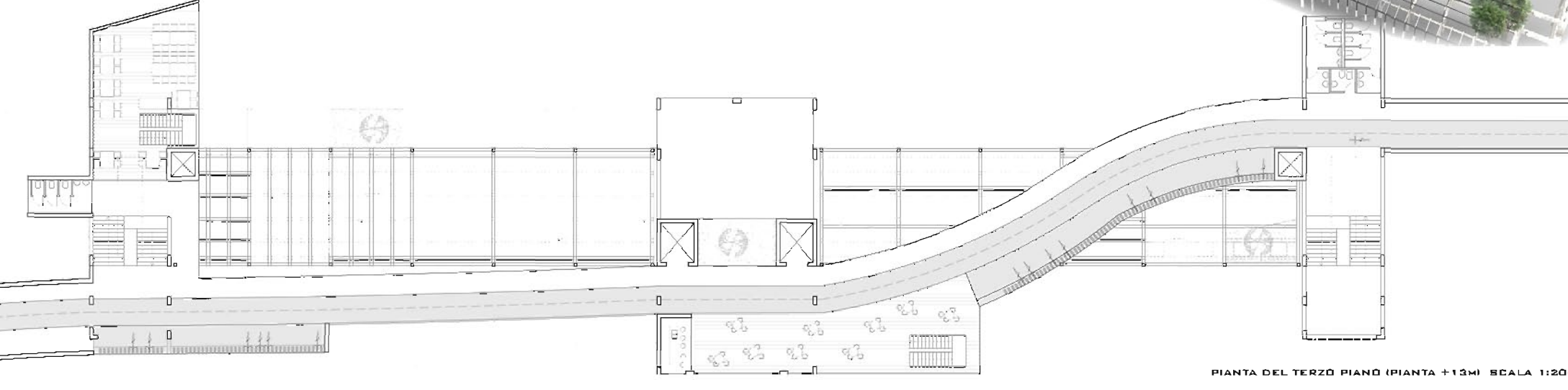
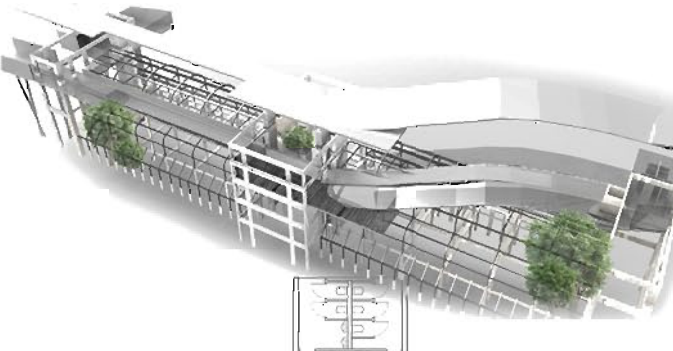
PIANTA DEL SECONDO PIANO (PIANTA +9M) SCALA 1:200



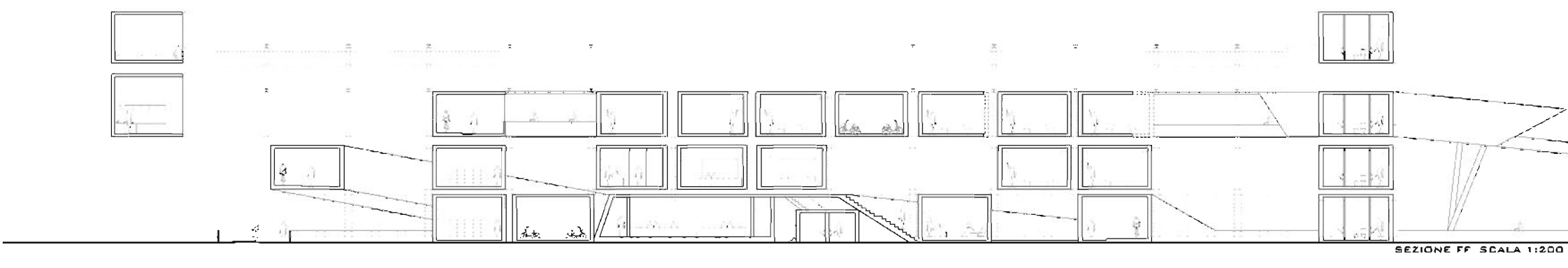
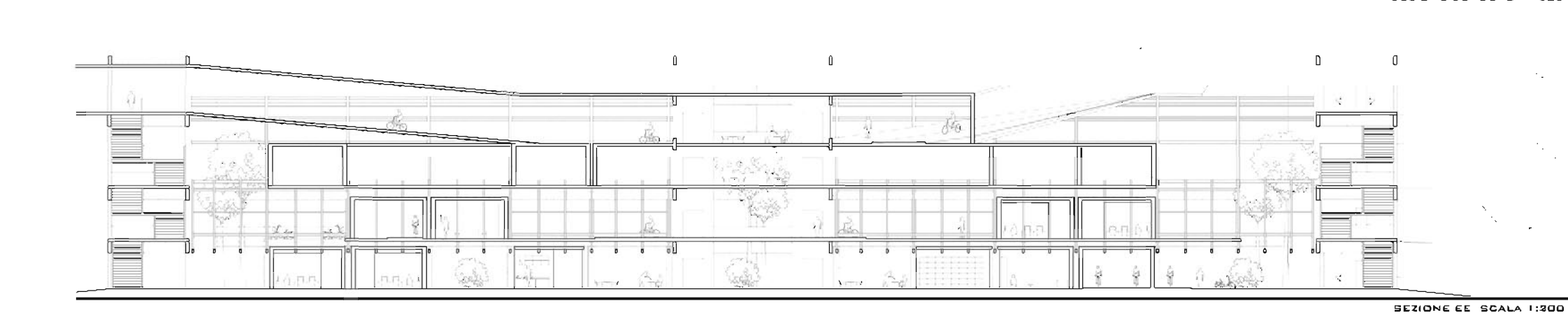
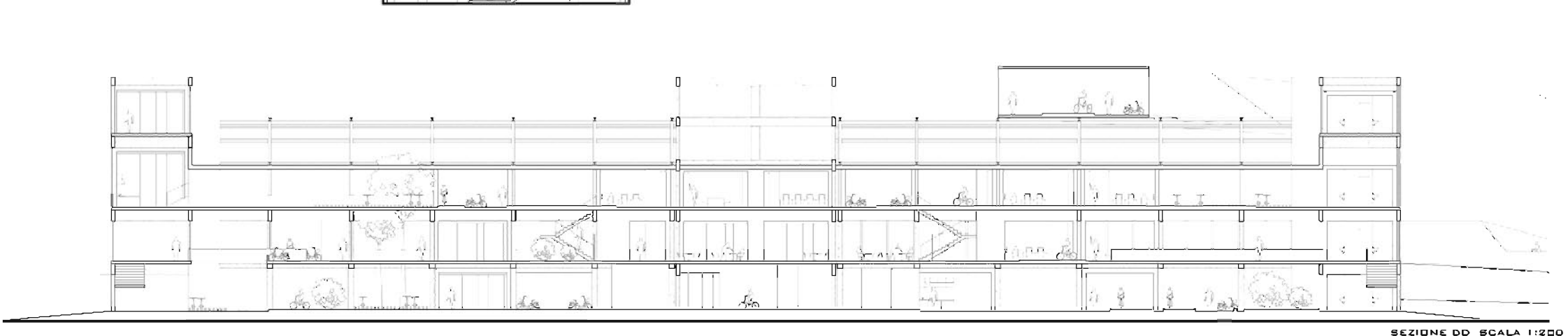
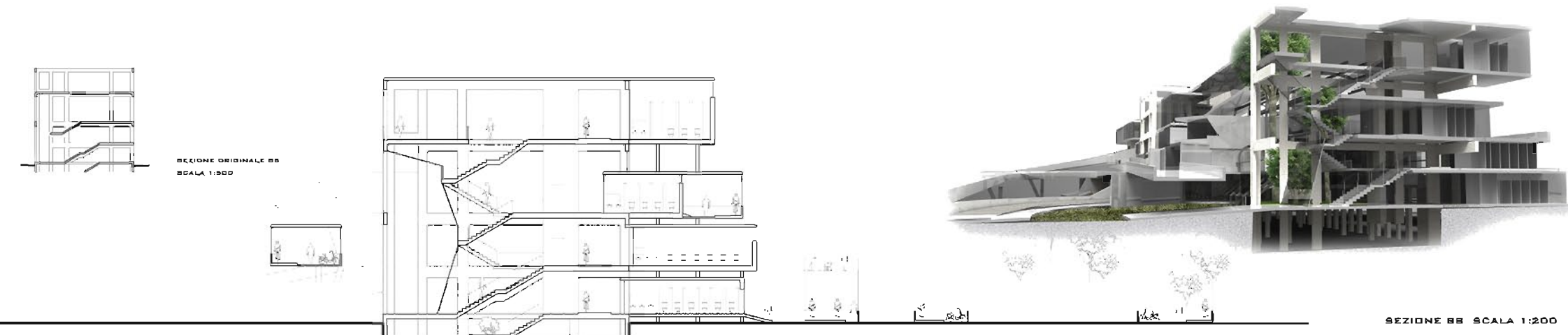
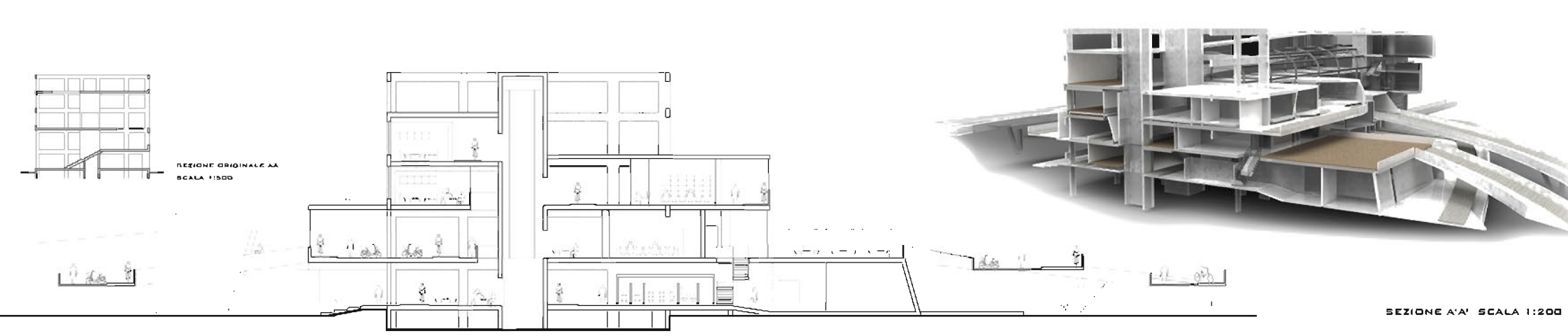
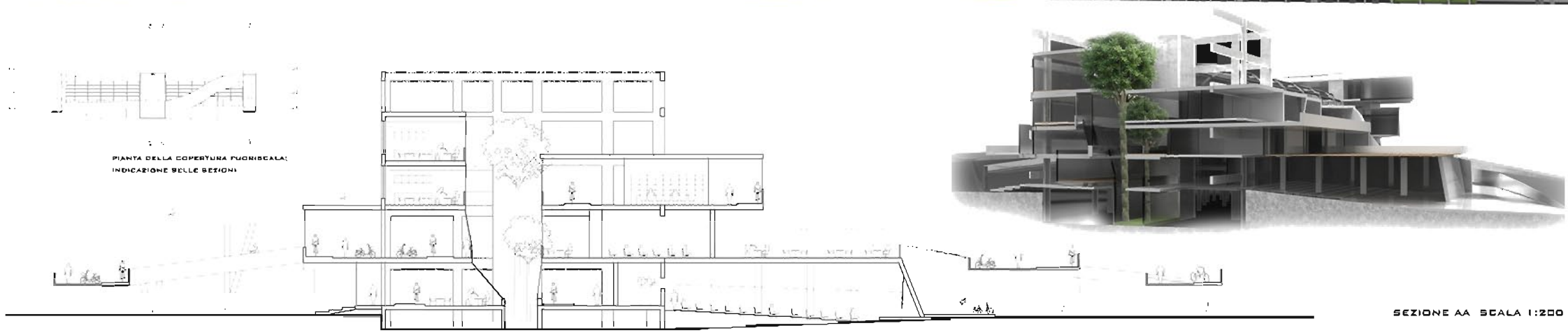
- SPAZIO DI DISTRIBUZIONE (BICI)
- PUNTO DI FERMATA (BICI)
- SPAZIO DI COMUNICAZIONE & SPAZIO PEDONALE
- BIBLIOTECA
- SERVIZI & W.C.
- SISTEMI DI SALITA
- BAR & RISTORANTE
- SPAZIO VUOTO E GIARDINO



PIANTA ORIGINALE SECONDO IL PROGETTO DI A.ROSSI
PRIMO PIANO SCALA 1:500

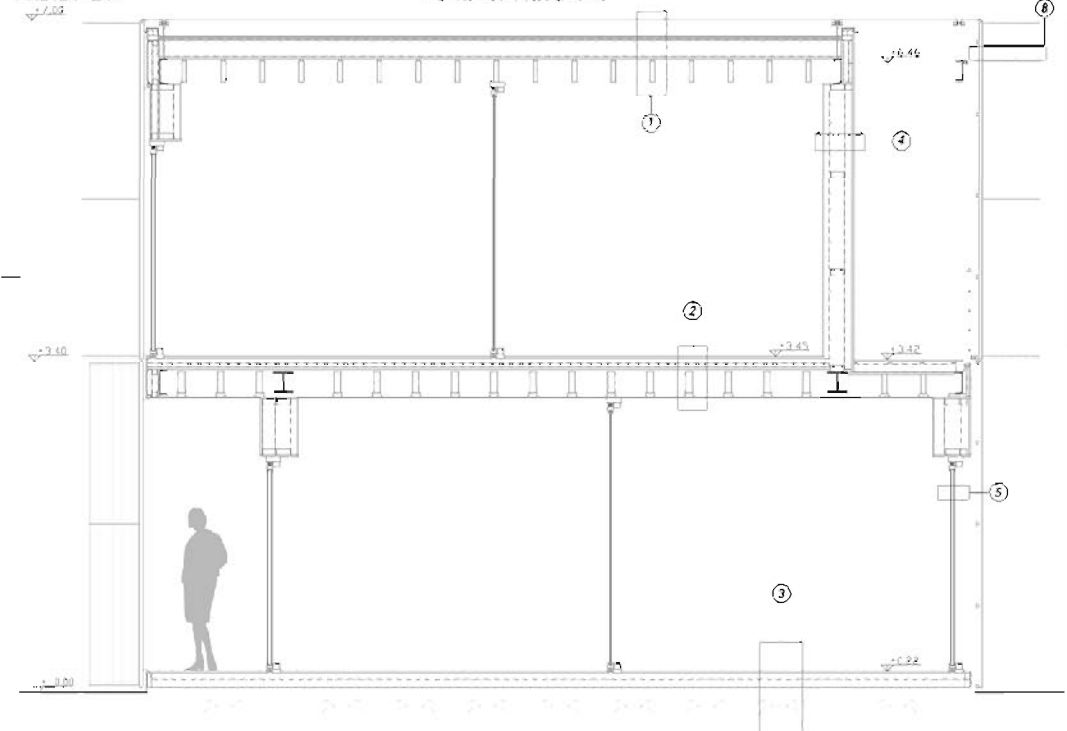
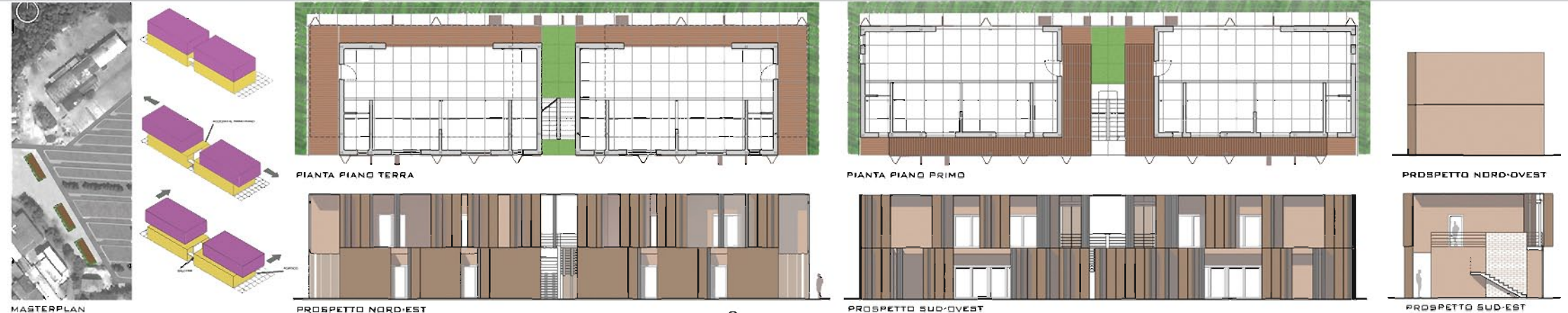


PIANTA DEL TERZO PIANO (PIANTA +13M) SCALA 1:200

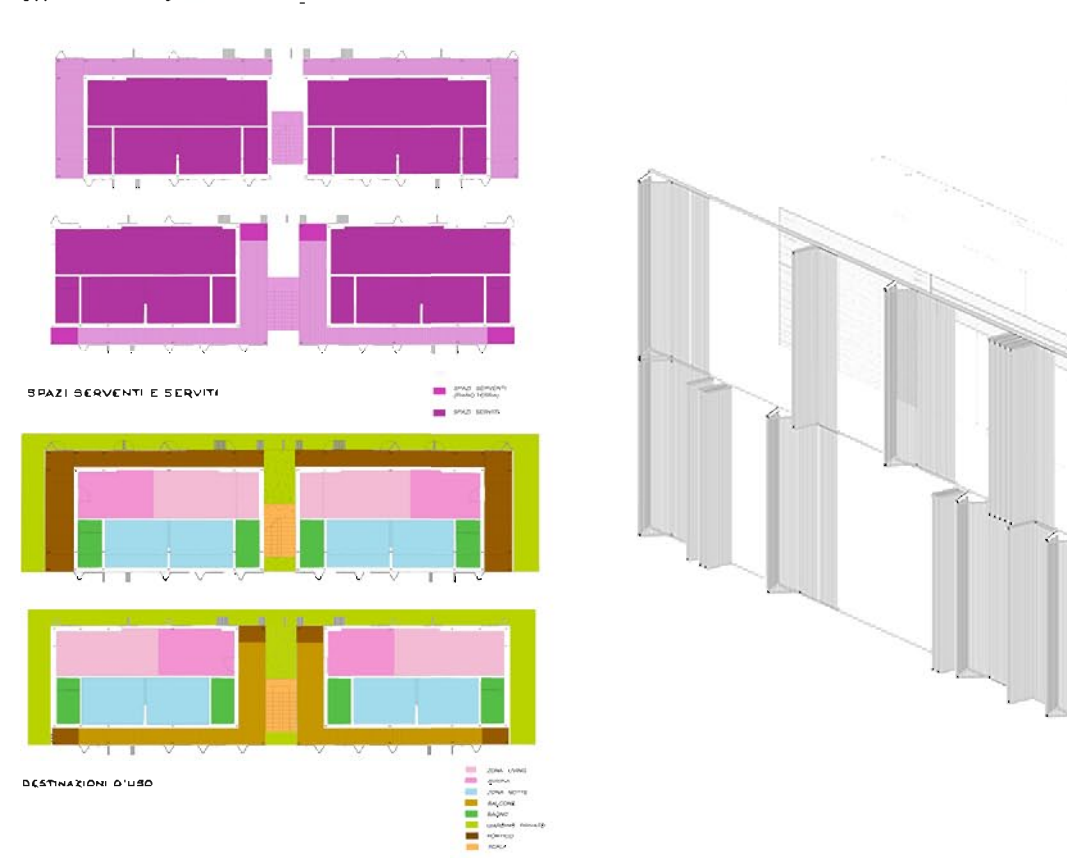
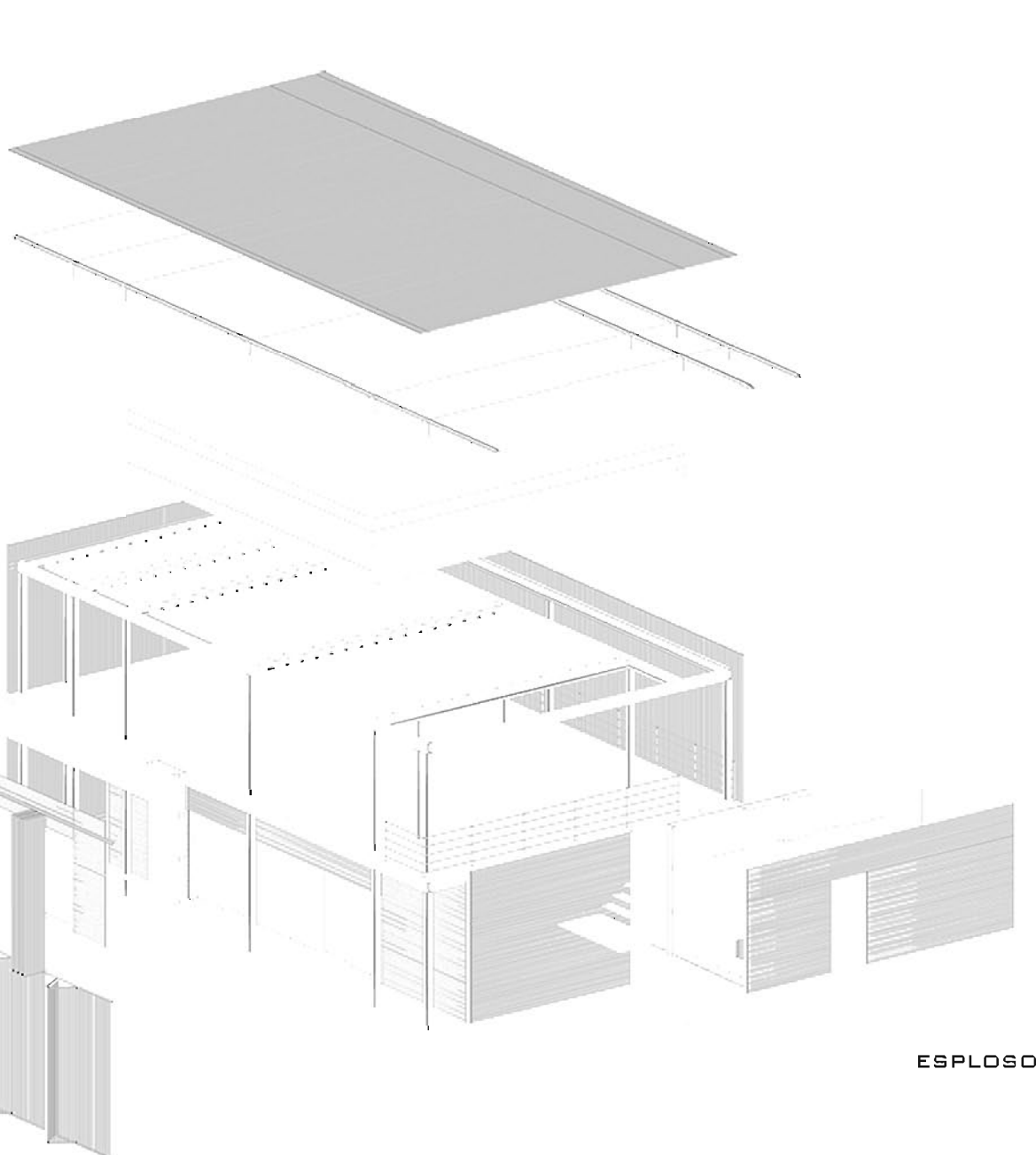
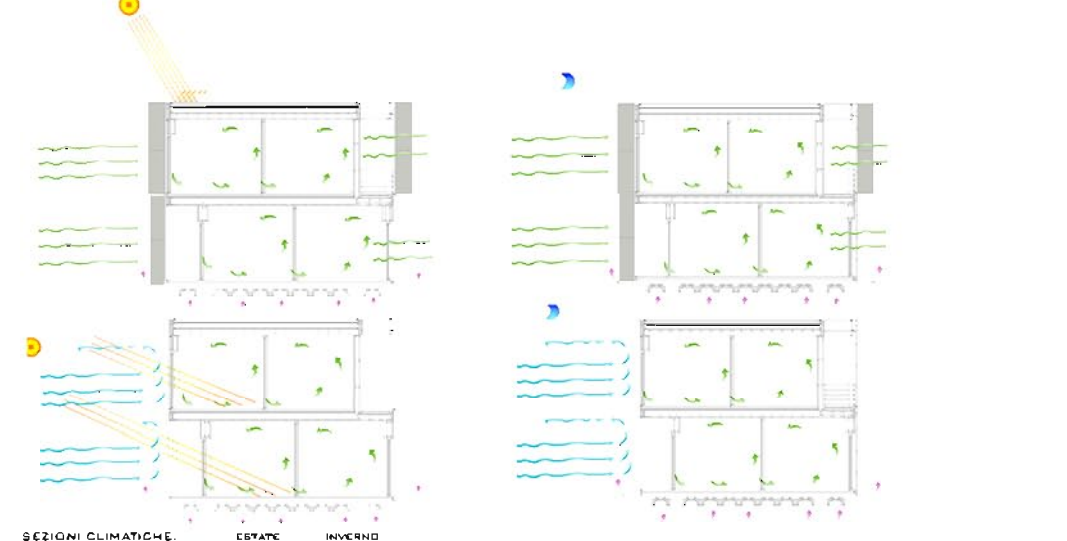
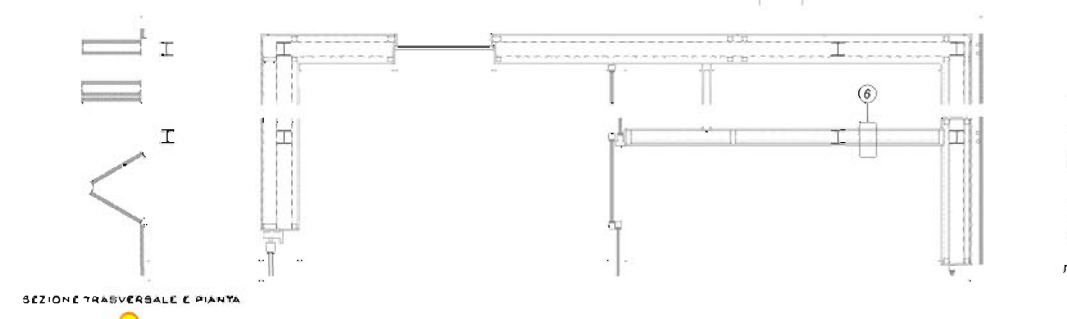
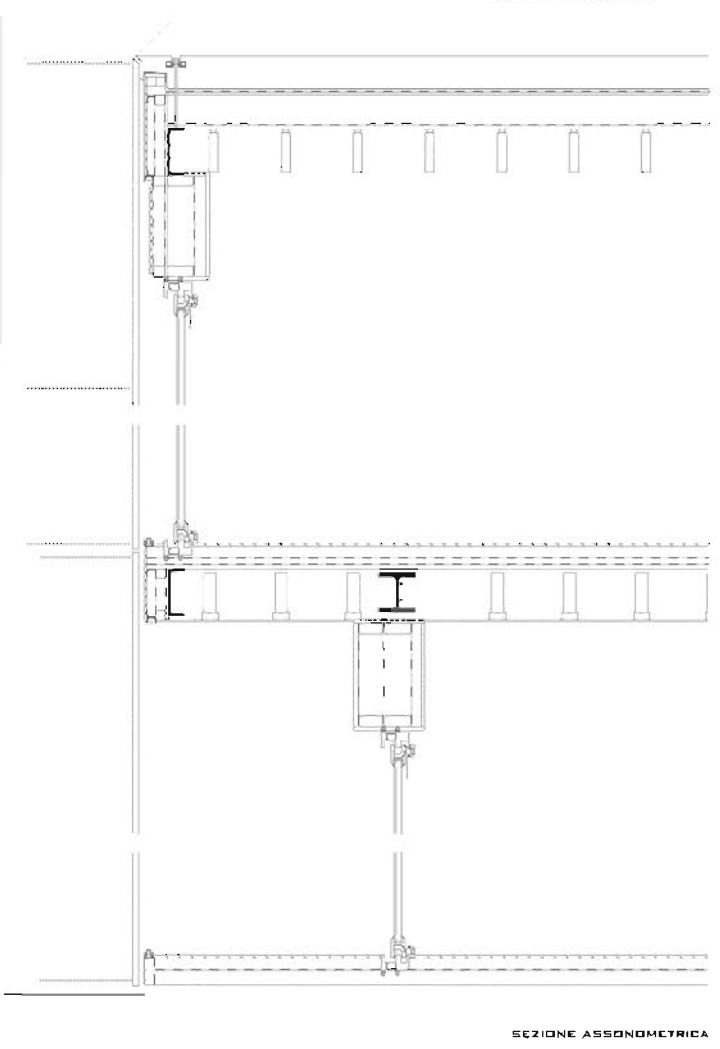
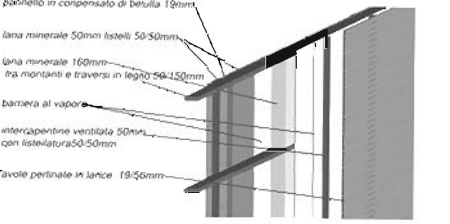
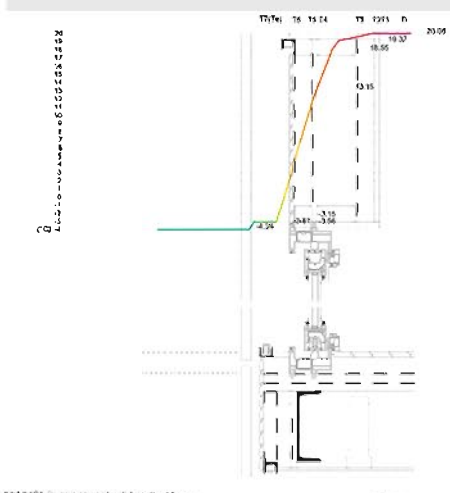


LABORATORIO DI COSTRUZIONE DELL'ARCHITETTURA A.A. 2008 - 2009
 PROF. ROBERTO RUGGIERO _ TUTOR: ROBERTO STRACCALI - GIULIO VENTURA

PROGETTO DI UN ALLOGGIO PER STUDENTI _ AREA EX CARBURO, ASCOLI PICENO.



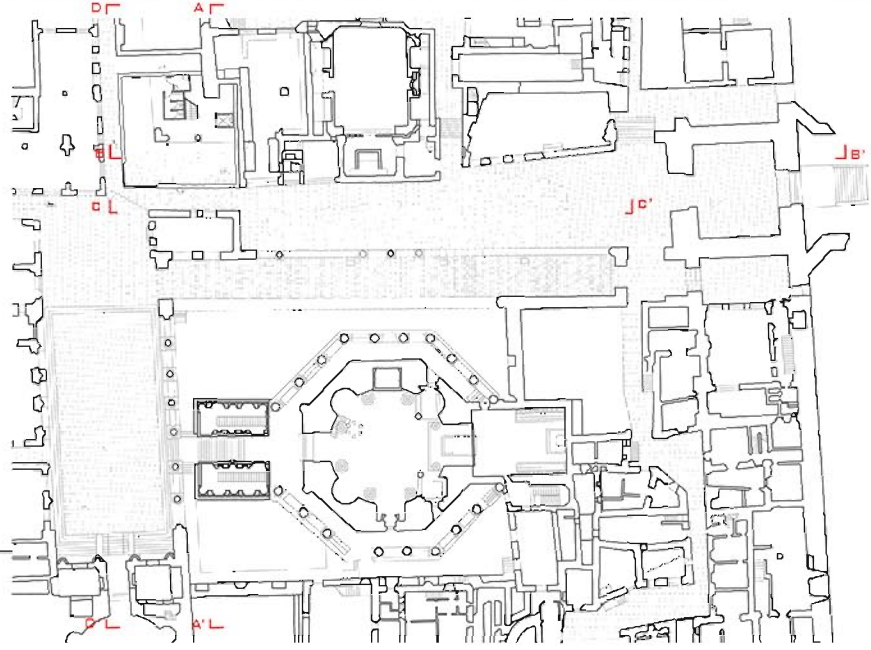
- CHIUSURE ORIZZONTALI**
- 1) SOLAIO COPERTURA
 - 2) SOLAIO INTERPIANO
 - 3) SOLAIO PIANO TERRA
- CHIUSURE VERTICALI OPACHE**
- 4) PARETE RIVESTITA
- CHIUSURE VERTICALI TRALUCIDE**
- 5) FINESTRE OKABEL _ OKALUX
- PARTIZIONI INTERNE VERTICALI**
- 6) PARETE RIVESTITA
- DISPOSITIVI A FUNZIONAMENTO BIOLIMATICO**
- 8) FRANGISOLE/FRANGIVENTO



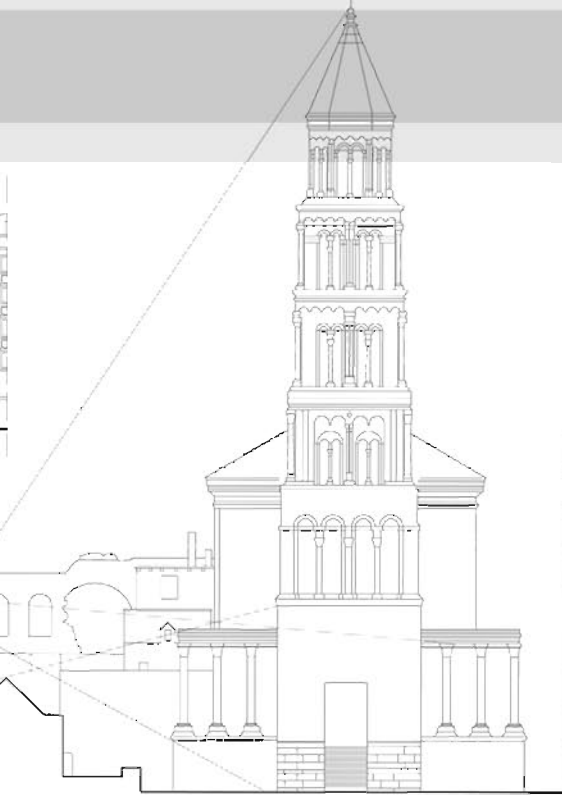
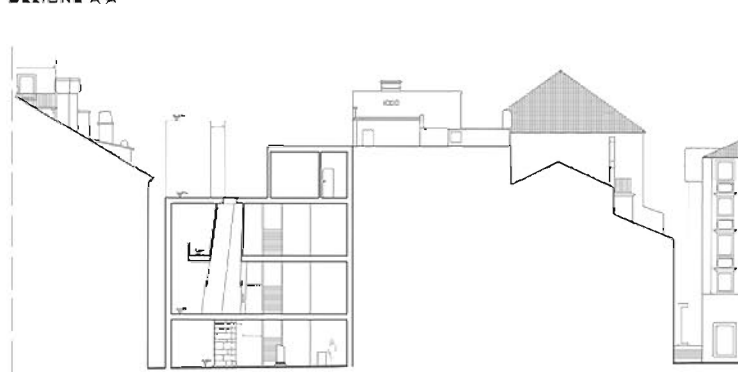
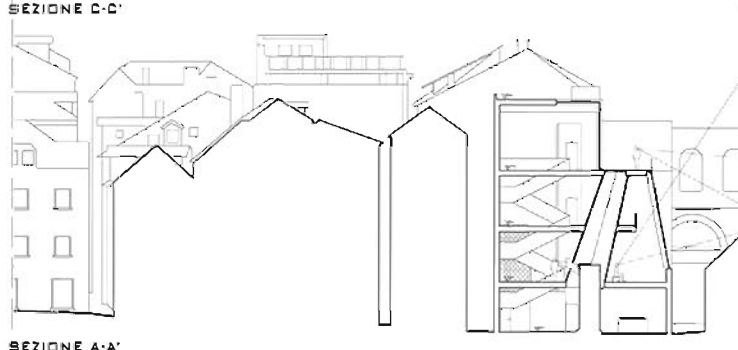
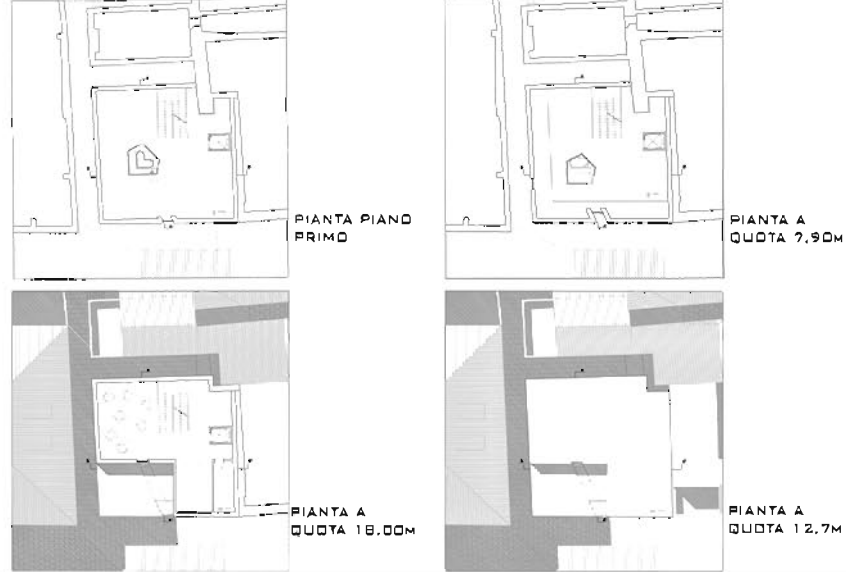
ESPLOSO

LABORATORIO DI PROGETTAZIONE DELL'ARCHITETTURA A.A. 2009 - 2010
PROF. CARLO LIBERO PALAZZOLO _ TUTOR: MARCO MELCHIORRE

IL PALAZZO



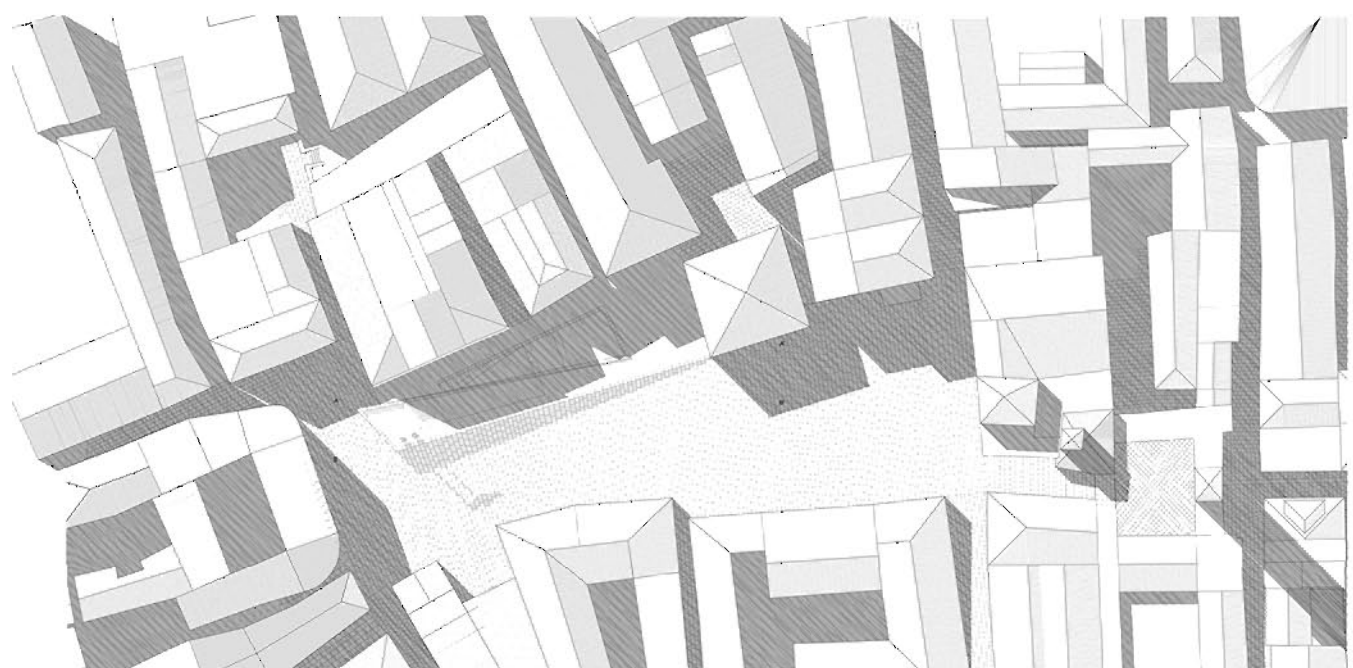
ATTACCO A TERRA E SEZIONI



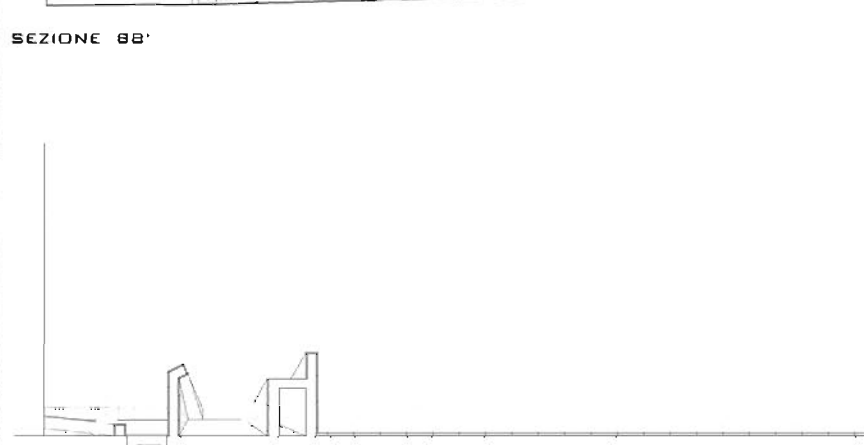
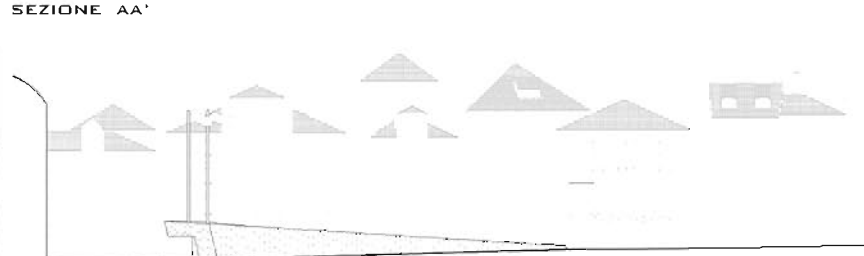
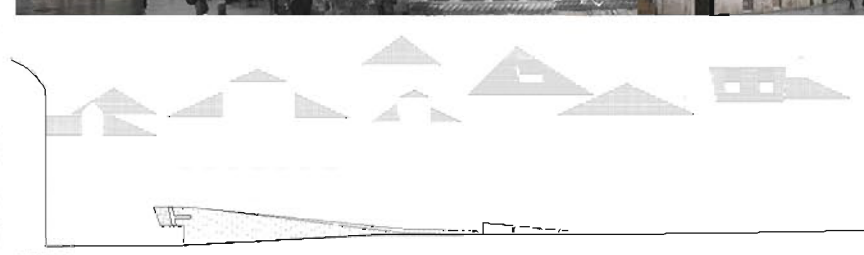
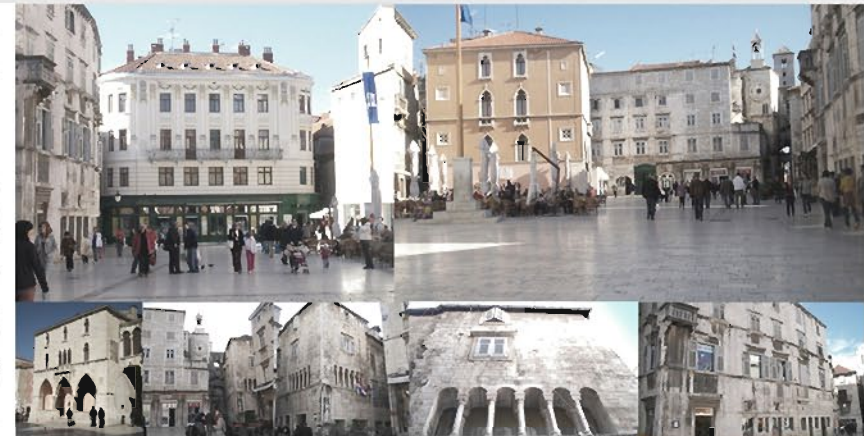
LA PIAZZA



ATTACCO A TERRA

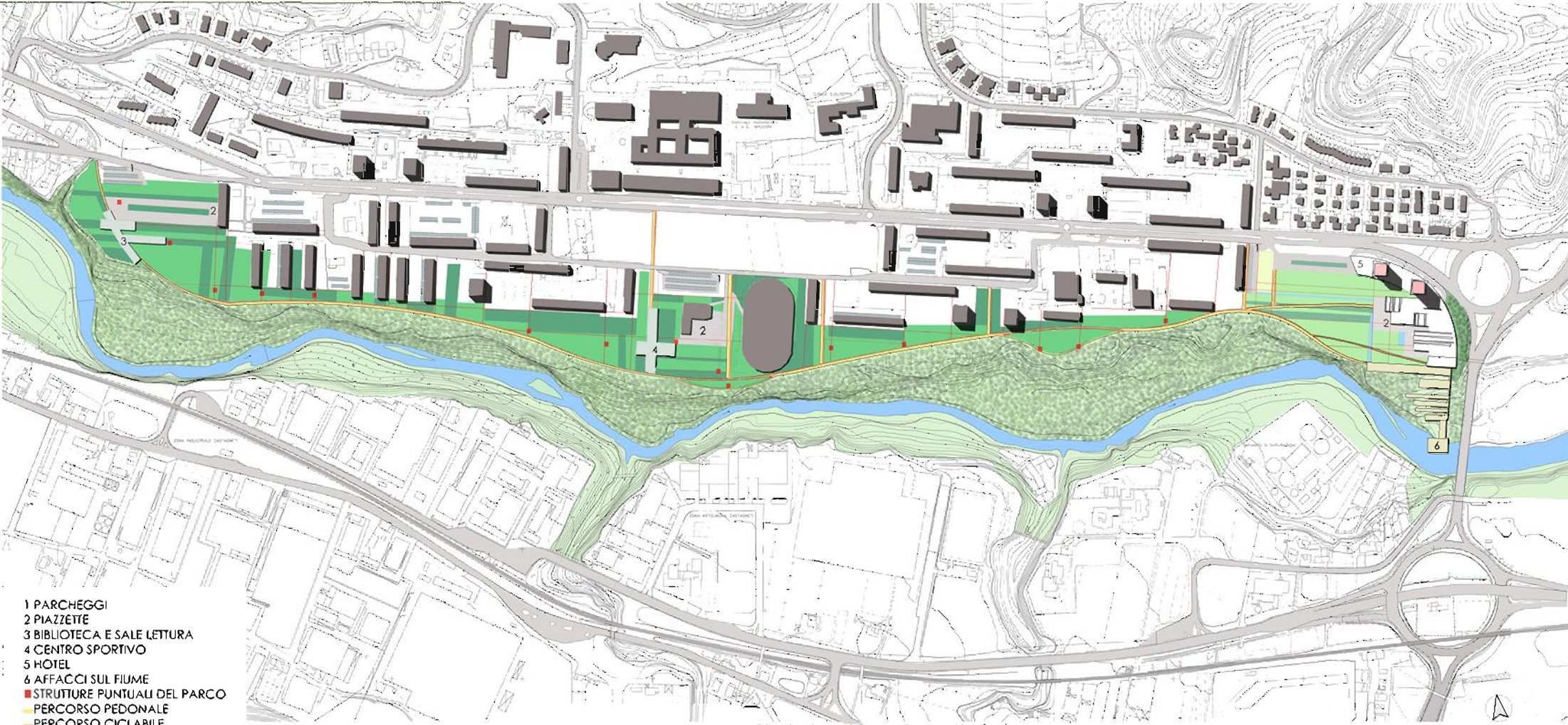
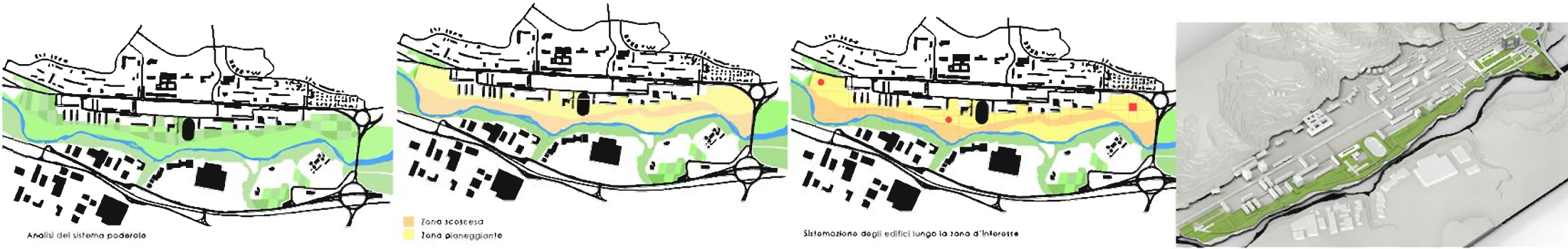


RELAZIONE DELL'OMBRA



SEZIONE CC'

LABORATORIO DI PROGETTAZIONE URBANA A.A. 2008-2009
PROF. LUDDOVICO ROMAGNI TUTOR: DAVIDE FRATONI, MAURIZIO TEMPERA
NUOVO MONTICELLI: PARCO URBANO E IL HOTEL



Planimetrico e Prospetto Sud
scala 1 : 3000

