

studente: Cecilia Ardu

DESCRIZIONE DEL PROGETTO

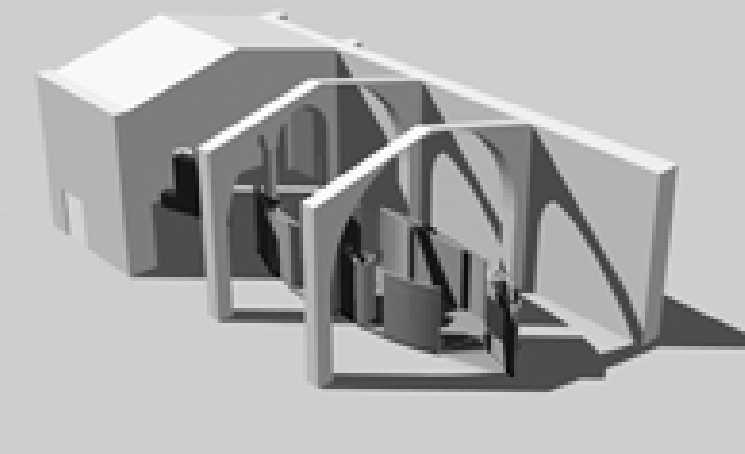
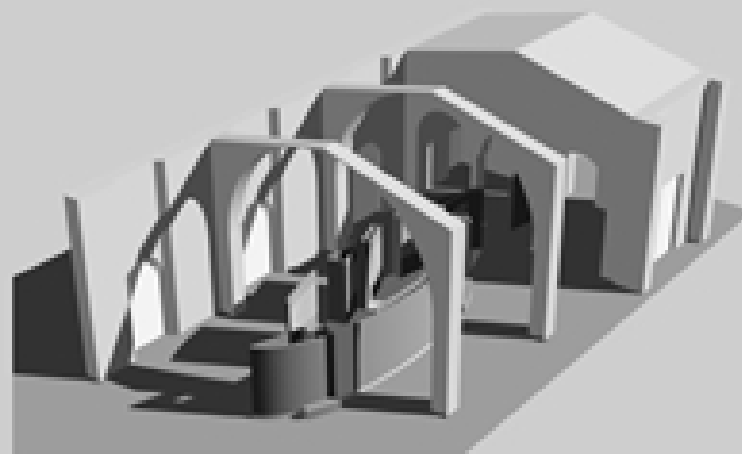
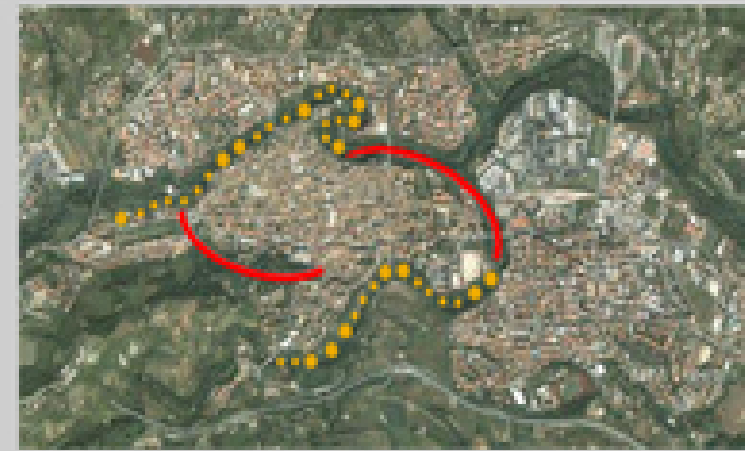
Il mio progetto di riqualificazione della chiesa di Sant'Andrea consiste nell'inserimento, all'interno dell'ipotetica navata che culmina nell'abside, di 2 pannelli espositivi di cartongesso curvi alti 3 metri. La loro forma si rifà alla pianta di Ascoli Piceno, una sorta di ellisse spezzata e staccata. Su questi pannelli ho deciso di inserire per lo più foto che narrano un po' la vicenda del travertino in Ascoli. Sul primo pannello, in direzione dell'abside, ho deciso di inserire internamente delle foto che raccontano la storia e la lavorazione del travertino in relazione alla città; proseguendo vi sono foto in bianco e nero di cave della zona e di lavori fatti in essa, come lo stesso anfiteatro romano. Sulle stesso, ma dalla parte esterna, ci sono invece foto del fotografo Oddi che "racconta" il materiale attraverso edifici di Ascoli. Il secondo pannello è più interattivo in quanto vi sono veri e propri blocchi di travertino. Partendo dalla parte opposta all'abside, troviamo una parete d'acqua e successivamente una lastra di roccia grezza. Ho voluto giocare con questi due materiali in quanto il travertino stesso, essendo una roccia sedimentaria, si è formato proprio grazie a questi 2. Andando avanti troviamo altre foto in bianco e nero e successivamente una lastra di travertino a tutta altezza. Vicino vi sono due quadri appesi dello scultore ascolano di travertino per eccellenza, Giuliano Giuliani.

Esso infatti va a preannunciare il pannello dedicato a lui che si apre con una foto dello stesso scultore e che procede con delle nicchie all'interno delle quali vi sono due sculture. Per arricchire la mostra vi sono delle statue sempre di Giuliani situate una in mezzo al progetto e una verso l'abside.

I 2 pannelli sono stati posti al centro della chiesa in modo tale da lasciare libero il passaggio ai visitatori che possono passeggiare tutto intorno i pannelli. Così facendo possono osservare anche gli affreschi che si trovano sulla parete nord della chiesa.

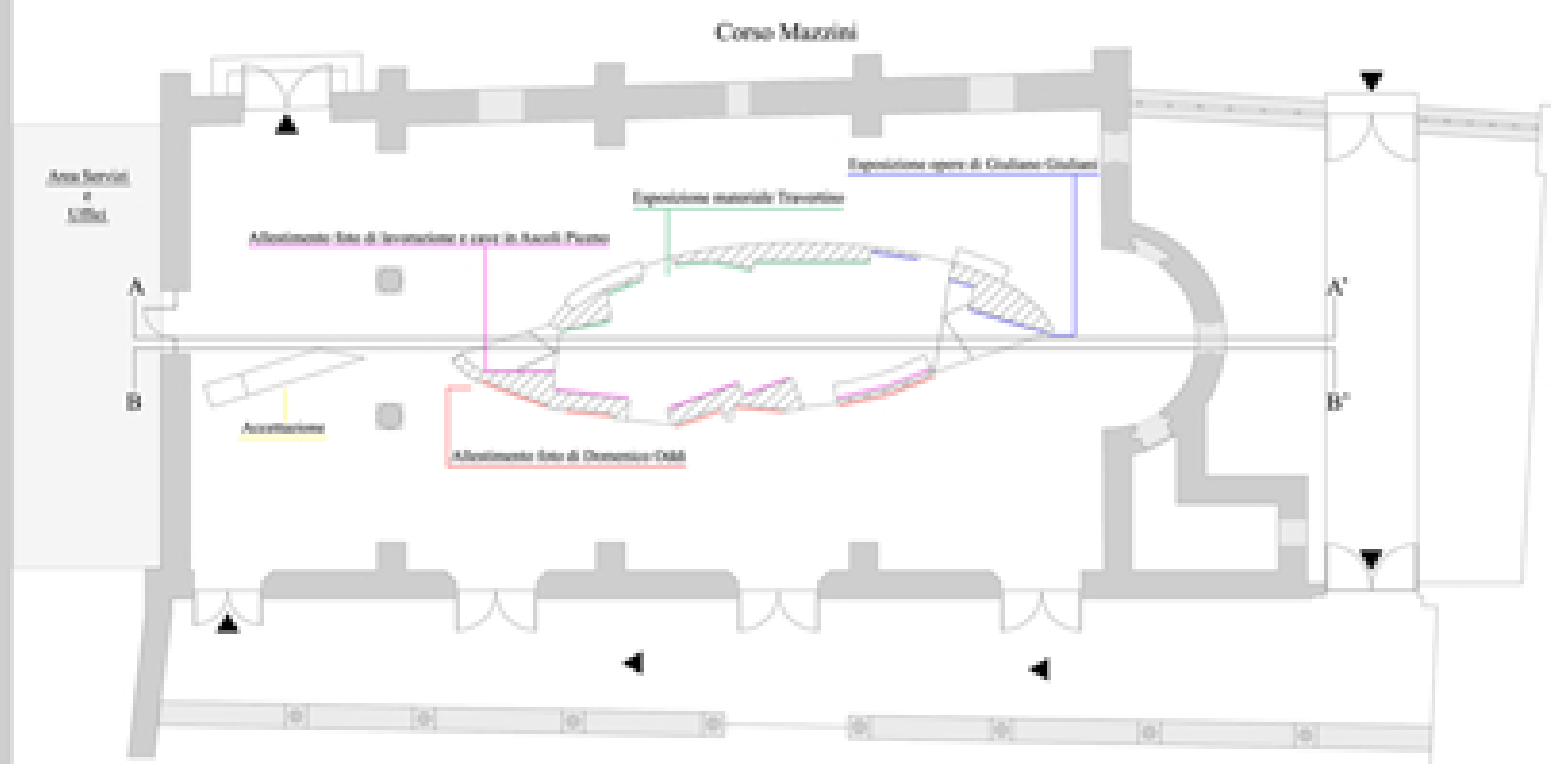
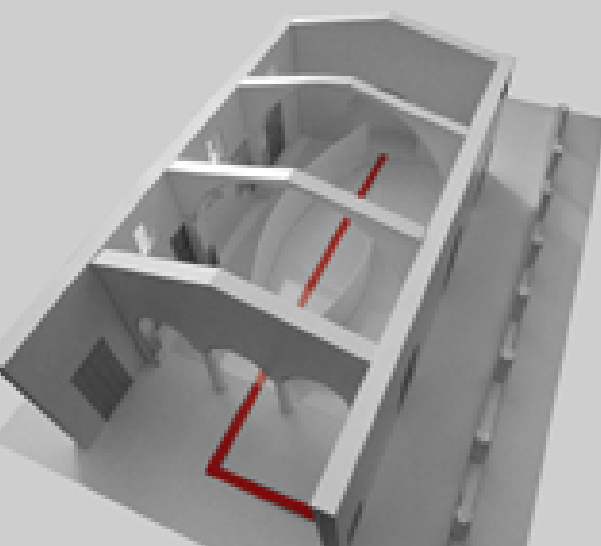
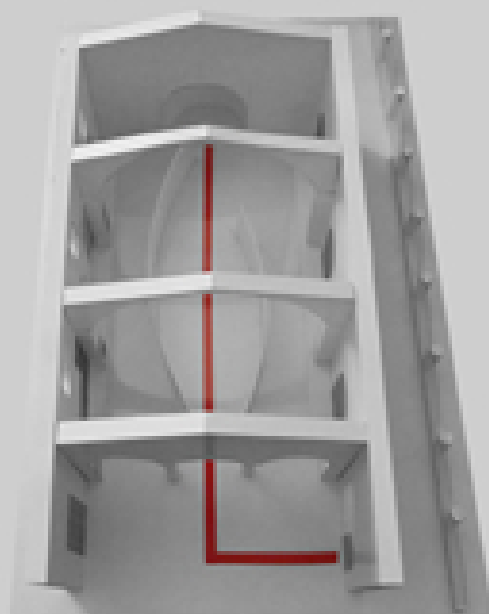
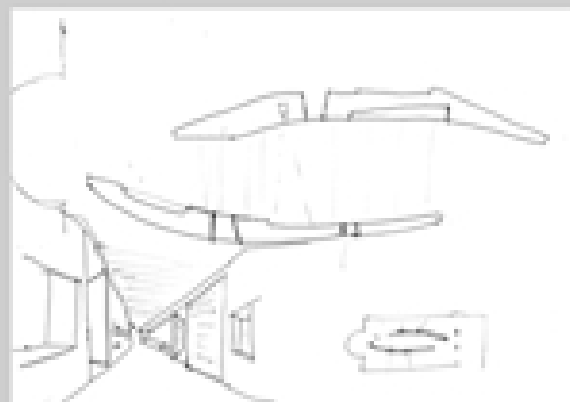
Per quanto riguarda l'illuminazione ho deciso di utilizzare faretti soprattutto per illuminare sia le foto che i materiali. Inoltre ho cercato di dare una illuminazione diffusa tramite plafoni che scendono dalla copertura.

INQUADRAMENTO TERRITORIALE CHIESA DI S.ANDREA

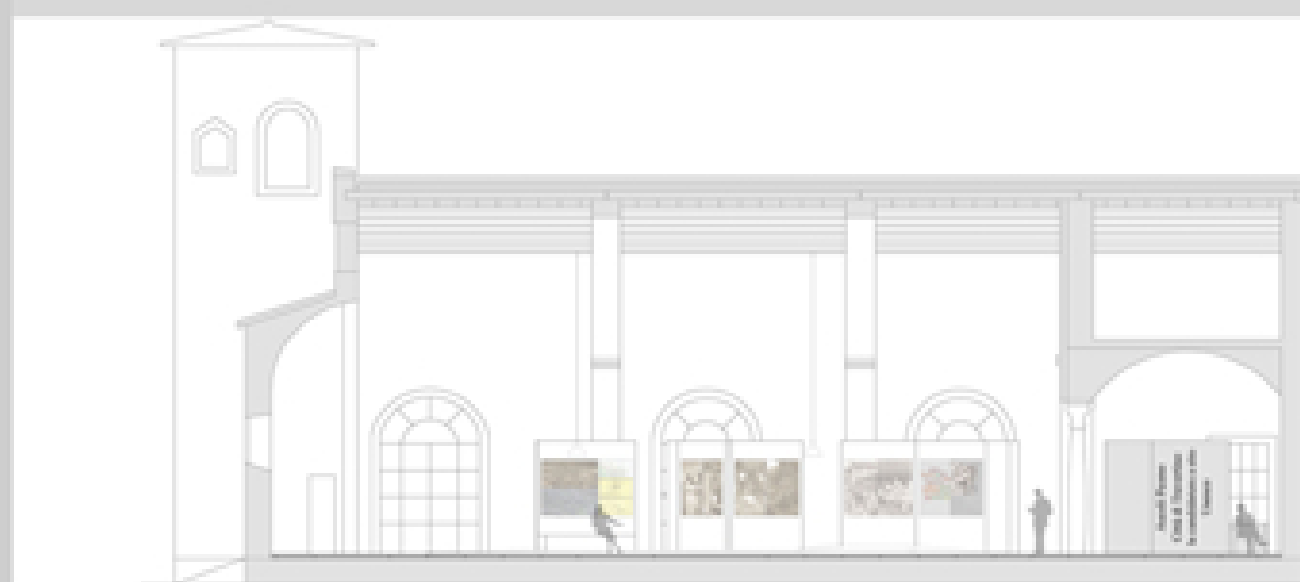


PIANTA E SEZIONI 1:100

IDEE PROGETTUALI



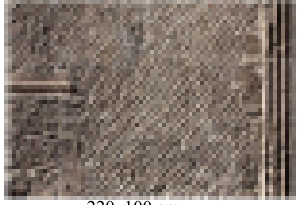
SEZIONE AA'



SEZIONE BB'

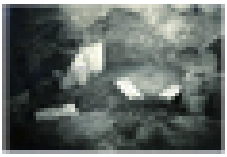
1. Vasche con acqua che scende dalla parete; una vasca posta nella parte inferiore e una nella parte superiore di identiche misure 50x140x30 cm

2. Lastra in travertino



220x100 cm

3.



74x100 cm

4.



74x100 cm

5.



150x100 cm

6. Lastra in travertino 280x300 cm



73x40 cm

8. Quadro Scultura 3



63x43 cm

9. Foto Giuliano Giuliani



150x70 cm

10. Nuovo Tamburo



130x70x60 cm

11. Affresco Recto

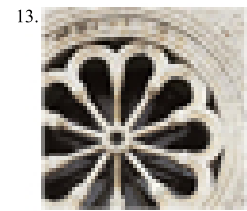
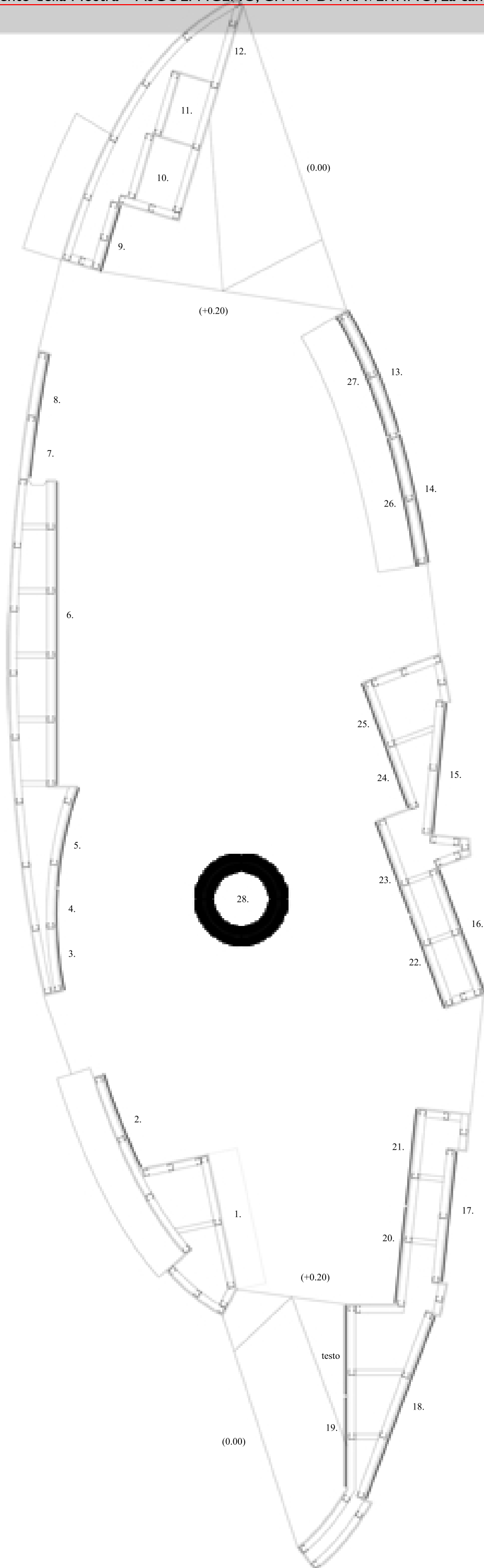


160x65x30 cm

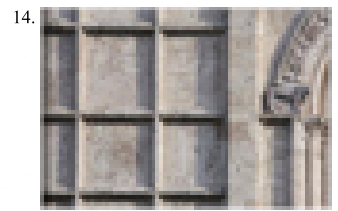
12. Per Antelami



185x95x43 cm



150x133 cm



150x133 cm



150x133 cm



150x133 cm



150x133 cm



150x198 cm



150x100 cm



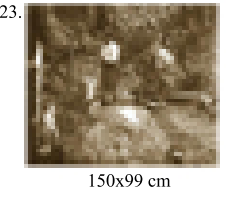
150x98 cm



150x98 cm



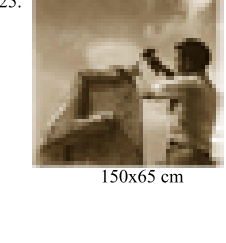
150x99 cm



150x99 cm



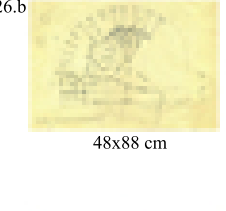
150x65 cm



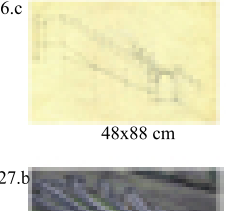
150x65 cm



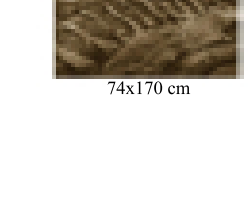
48x88 cm



48x88 cm



48x88 cm



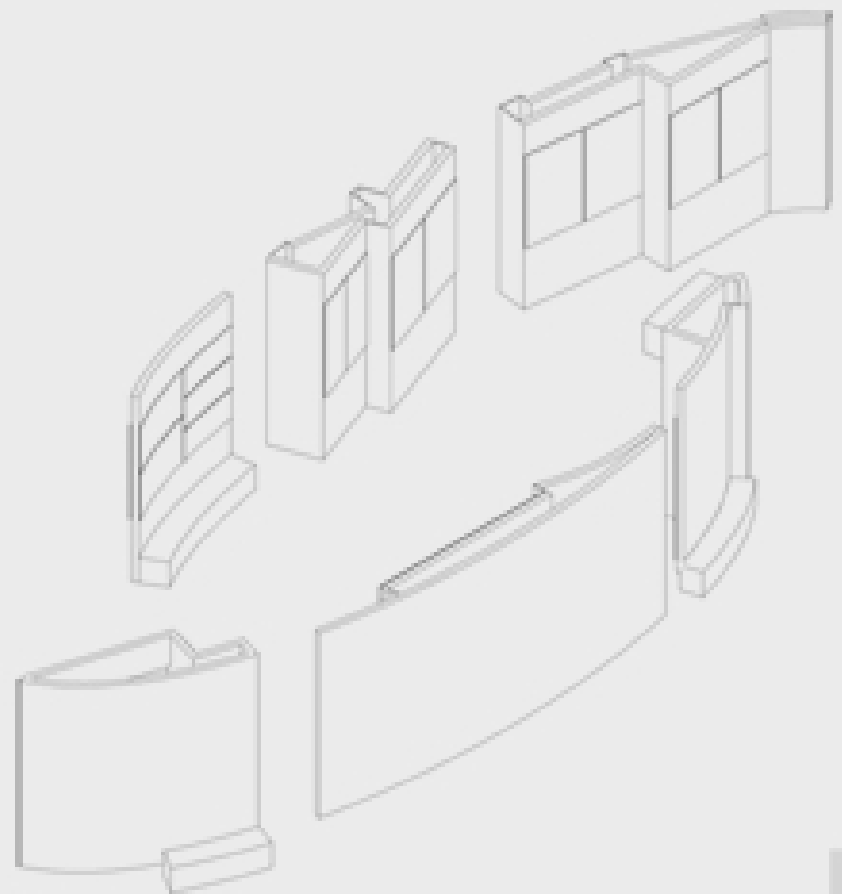
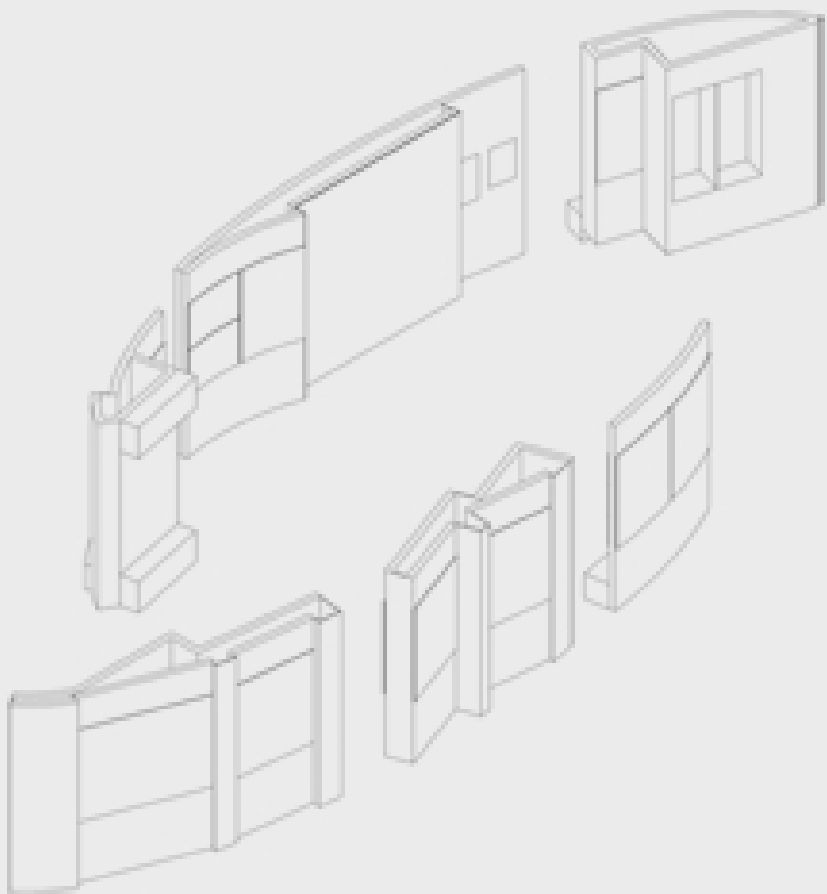
74x170 cm



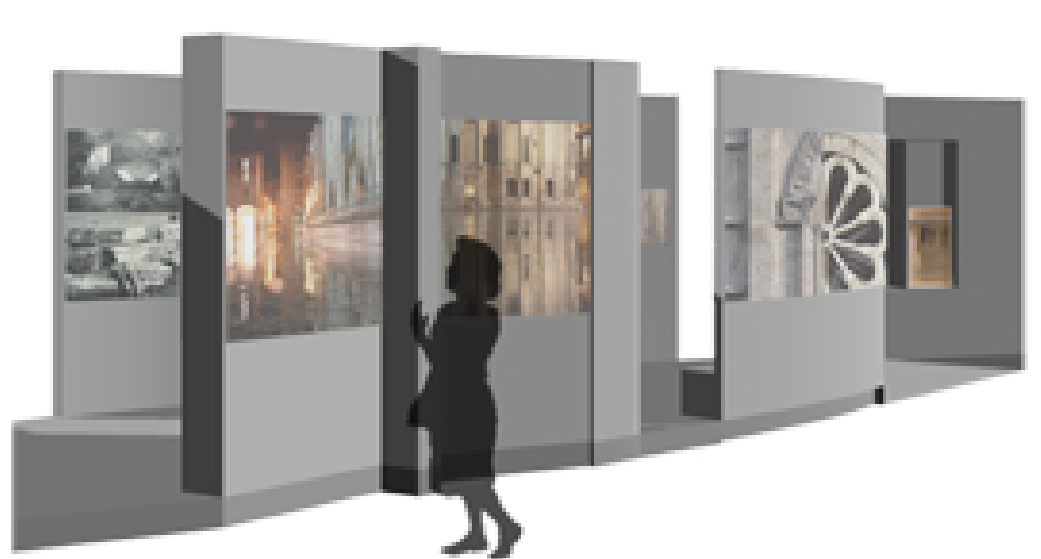
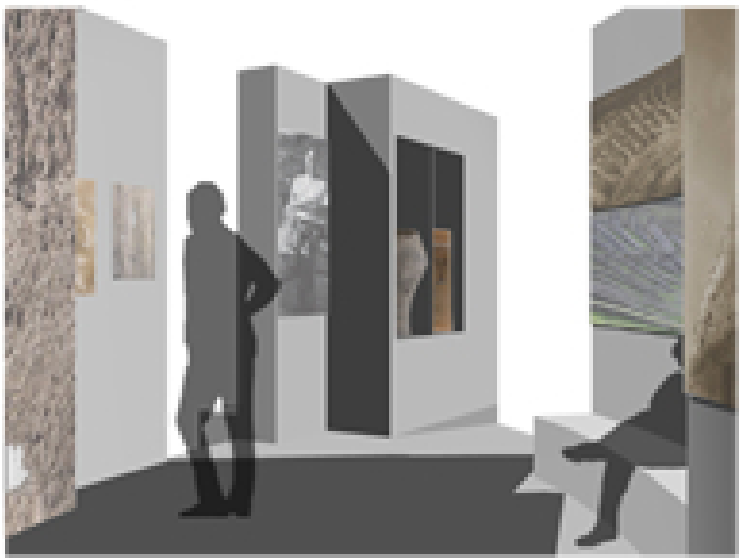
74x170 cm



170x45x38 cm



scala 1:50



Particolare Pannello 1:10

Sezione Pannello 1:20



Stralcio Pianta 1:10

