



Il 6 Aprile 2009 alle 3.32 la città dell'Aquila e i piccoli centri limitrofi sono stati colpiti da una scossa di terremoto di magnitudo 5.9 della scala Richter. Il nostro gruppo di lavoro ha posto l'attenzione sulla piccola frazione di Tempera, caratterizzata da un centro storico dove troviamo sia edifici di antica origine ma anche edifici modificati nel tempo o di moderna edificazione. Da non dimenticare anche la presenza molto interessante del fiume Vera che attraversa in alcuni punti il paese.

Il mio progetto di ricostruzione post- terremoto ha interessato l'isolato 15, composto da due aggregati distinti (15 A e 15 B); i quali occupano all'interno del paese una posizione molto importante: si affacciano su una piccola piazza e fiancheggiano la chiesa.

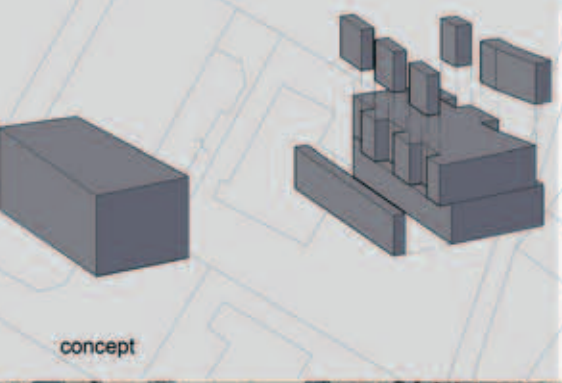
Durante il sopralluogo, il primo isolato (15 A) presentava lacerazioni alle pareti ma in buona parte era riuscito a rimanere in piedi; solo in alcuni punti il tetto, modificato di recente, era crollato poiché le murature sottostanti non erano state capaci di sorreggere l'eccessivo peso.

L'altro isolato (15 B), formato da quattro unità abitative, si mostrava il più danneggiato: due erano completamente crollate ricoprendo anche la stretta via del paese, una aveva crollate alcune pareti che permettevano la vista degli ambienti interni e l'ultima, quella di testata, nonostante era stata ristrutturata da poco, era crollata quasi per metà (visibili le travi dei solai piegate dalla forza del terremoto).

La logica costruttiva attraverso la quale ho redatto il mio progetto è stata quella di ridisegnare il perimetro dell'attacco a terra dell'intero isolato, considerandovi sopra un volume pieno al quale poi è stata eseguita l'operazione di sottrazione di porzioni di volume. Questa pratica viene applicata al primo e secondo piano mentre il piano terra è stato arretrato in modo da allargare le strette vie del paese e far sì che ogni proprietario avesse il suo ingresso riparato e non direttamente su uno spazio di pertinenza pubblica come la strada.

Nella facciata dell'isolato che da sulla piazza ho riproposto nei quattro ingressi delle abitazioni le antiche cornici che vi erano attorno ai portali come testimonianza del passato.

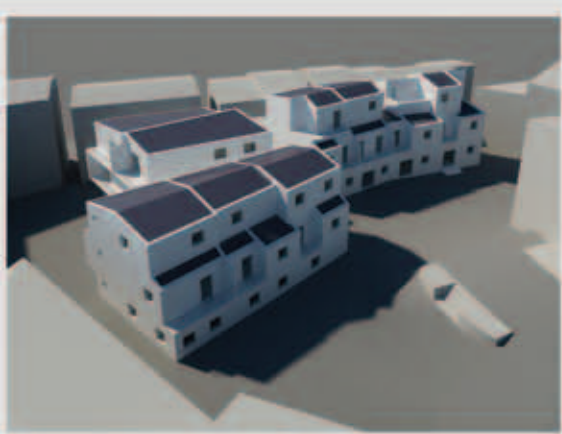
Nella riprogettazione dell'isolato sono stati rispettati sia il numero degli alloggi presenti, sia le metrature appartenenti a ciascun proprietario prima del terremoto.



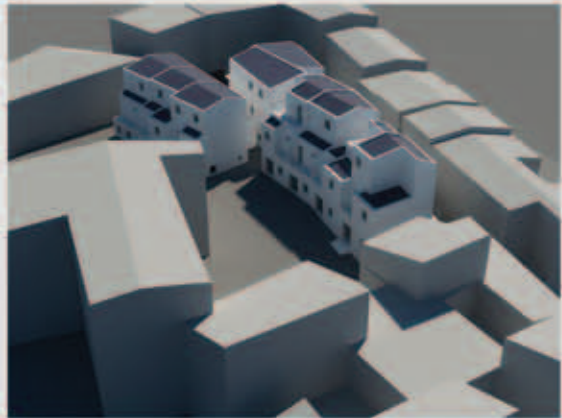
concept

planimetria generale 1: 500

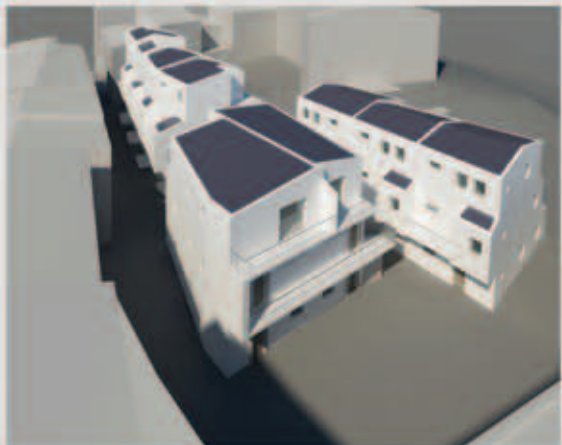




vista sud - est



vista nord - est



vista sud - ovest



pianta piano terra 1: 200



prospetto sud 1: 200

pianta piano primo 1: 200

sezione EE 1: 200



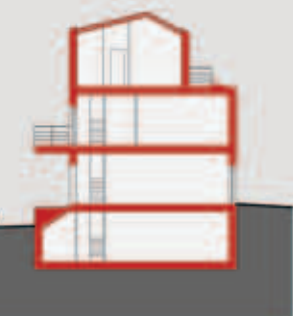
sezione AA 1: 200



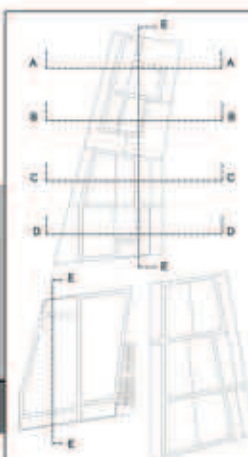
sezione BB 1: 200

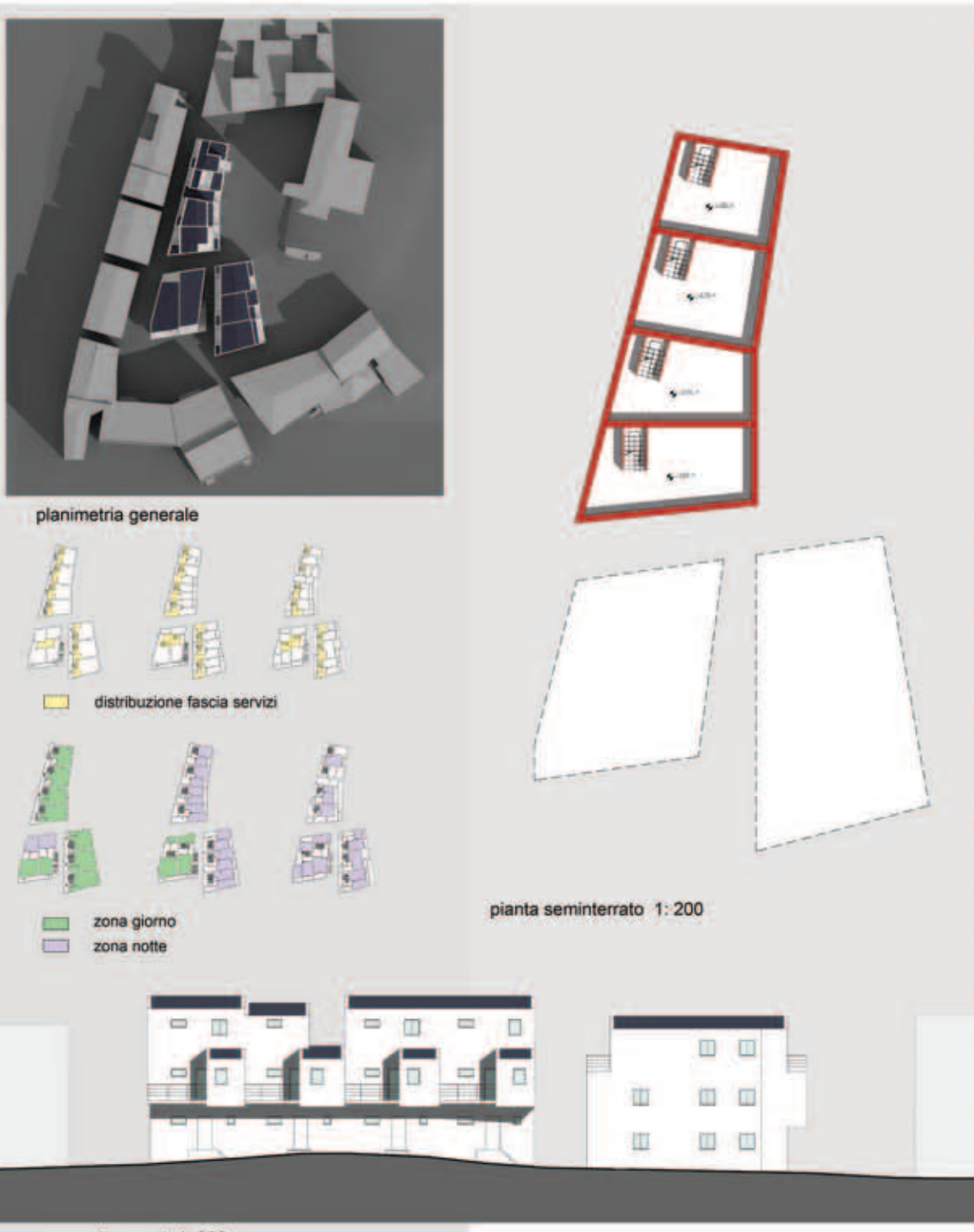


sezione CC 1: 200



sezione DD 1: 200





CONTESTO STORICO - LA CITTÀ ANTICA



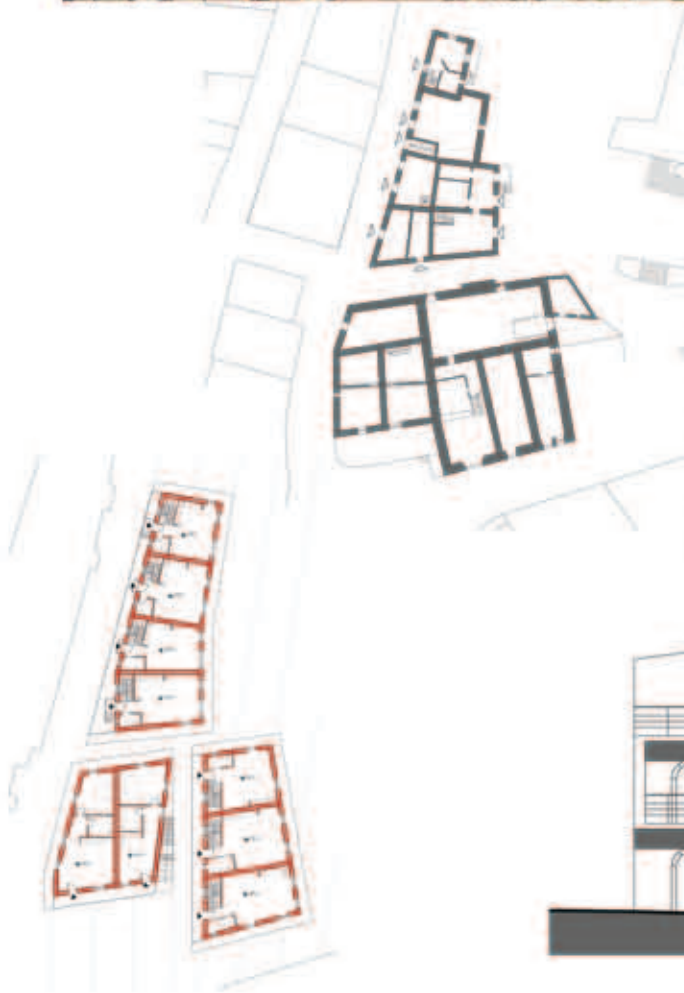
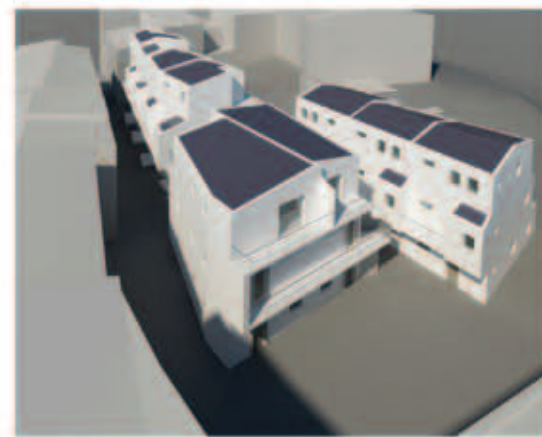
Alvaro Siza, ricostruzione quartiere Chiado, Lisbona 1988



Norman Foster, restauro del Reichstag, Berlino 1998



Norman Foster, Carré d'art, Nîmes 1984-1988

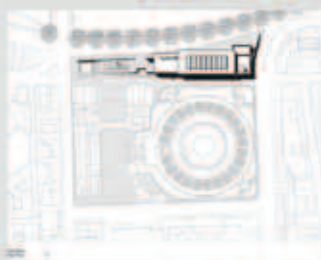


Il palazzo numero 15 dopo il terremoto del 16 aprile 2009

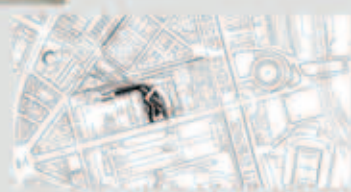


Workshop di orientamento della progettazione _ Prof. Cao A. A. 2010/2011

CONTESTO CITTÀ COSTRUITA - RELAZIONI DI CONTINUITÀ/ DISCONTINUITÀ



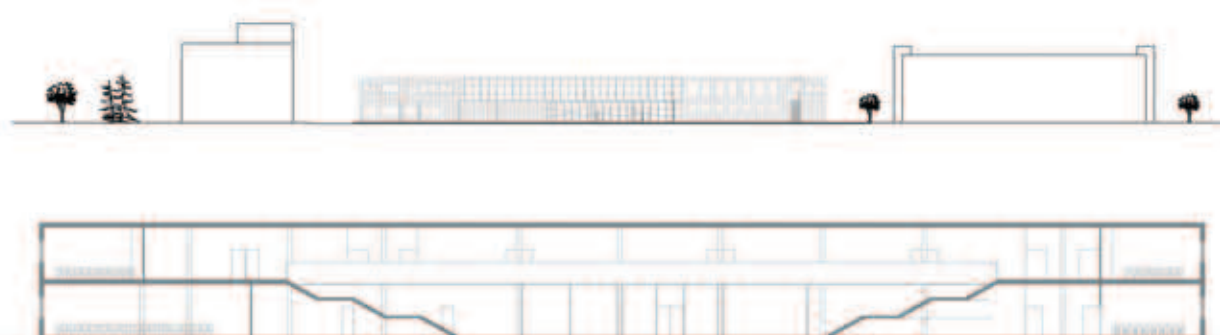
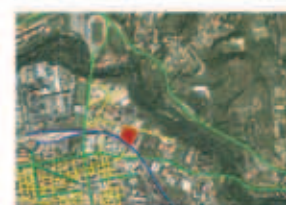
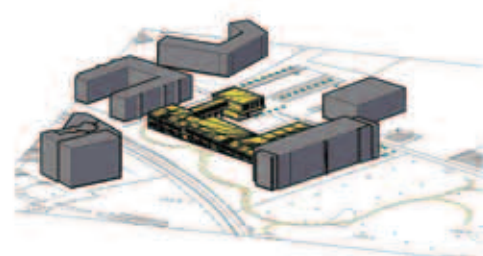
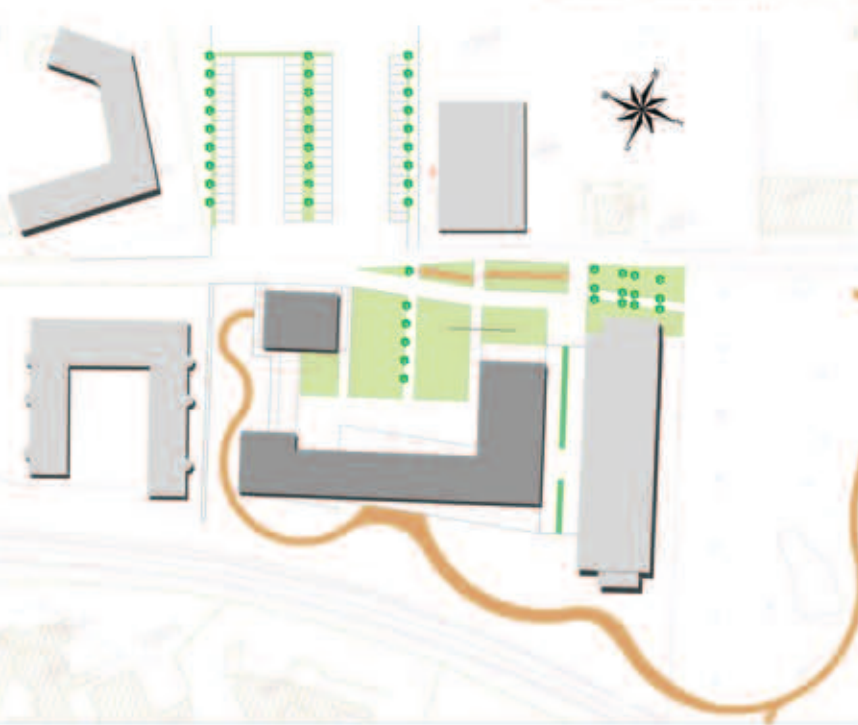
Richard Meier, Museo dell'Arca Pacis, Roma 1998



Zaha Hadid, MAXXI, Roma 2008

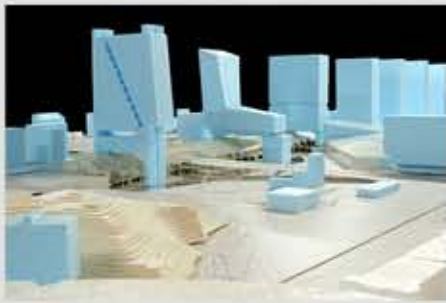


area del'ex P.le delle Piante di Sotto, Ascoli Piceno



Laboratorio di progettazione urbana B _ Prof. Fumagalli, Bellini A. A. 2009/2010





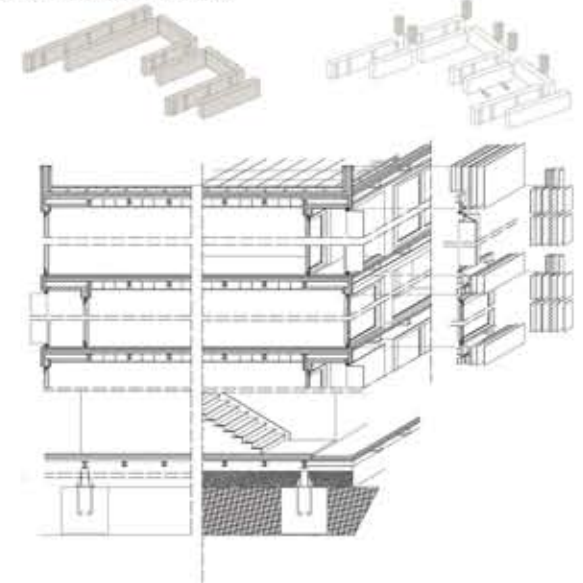
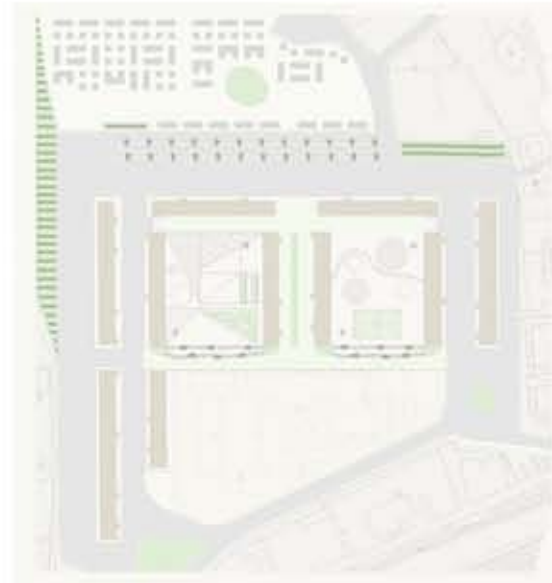
quartiere di casa Pietro a Paterno, Napoli



Ram Koolhaas, Euralille, Lille 1994



Morphosis, social housing, Madrid 2006



Laboratorio di costruzione dell'architettura B - Prof.ssa Calvelli, Prof. Tascini A. A. 2009/2010

CONTESTO NATURALE/ AMBIENTALE - RI-DISEGNO DEL PAESAGGIO



Victor Nunez, marginal de exposicions, Expo 2000



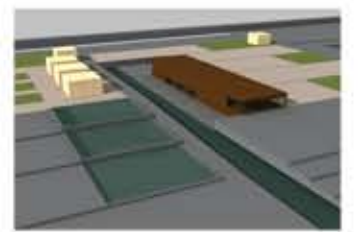
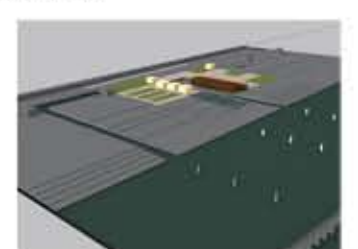
Jose Nunez, parque verde do Mondego 2000-2004



Frank O. Gehry, Museo Guggenheim a Bama, Bilbao 1997



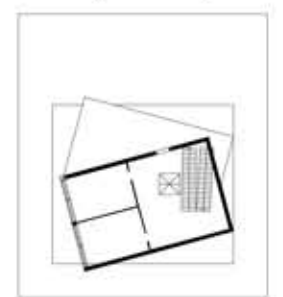
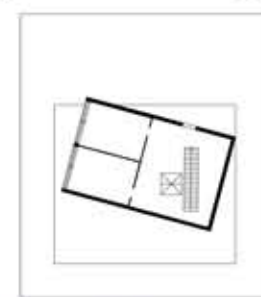
la costa adriatica di Marina Palmese, Fermo



Laboratorio di progettazione dell'architettura B - Prof. D'Annunzi, Prof.ssa Angrisani A. A. 2010/2011



pianta Ingomare s.r.l di Salsabevedeto del Tronto



Laboratorio di fondamenti della progettazione B - Prof.ssa Emili, Prof. Dumontet A. A. 2008/2009

