

SISTEMA AMBIENTALE

Attualmente lo scenario urbano marchigiano è disegnato secondo le dispersive linee dello sprawl o città diffusa, in cui i non luoghi, ovvero i paesaggi artificiali del commercio e della mobilità, hanno sostituito grandi spazi pubblici di incontro e scambio. Questo determina l'esigenza di un cambiamento di prospettiva che affermi come prioritario non il progetto del pieno, ma del suo negativo, il vuoto. A nord della Regione Marche scorre l'alveo del fiume Foglia, quando nel suo percorso terminale da Montelabbate raggiunge la città di Pesaro. Il Foglia con le sue anse attraversa longitudinalmente l'area d'interesse, in cui la trama dei campi coltivati risulta ancora parzialmente leggibile. Questa zona, poiché posta al limite dell'avanzare a sud ovest di Pesaro, mostra i tipici caratteri dell'ambiguità di un'area di frontiera in cui si alternano tracce di agricoltura con capannoni industriali, centri commerciali, nuove lottizzazioni e aree in attesa di una futura destinazione.



- USO DEL SUOLO**
- SEMINTATIVO
 - VEGETAZIONE RIPARIALE
- SISTEMA IDRICO**
- FIUME FOGLIA
 - LAGO DI LESINA
 - CANALI D'IRRIGAZIONE
- RILEVANZE PAESAGGISTICHE**
- PARCO REGIONALE "MONTESANBARTOLO"
 - PARCO NATURALE "MIRALFIORE"



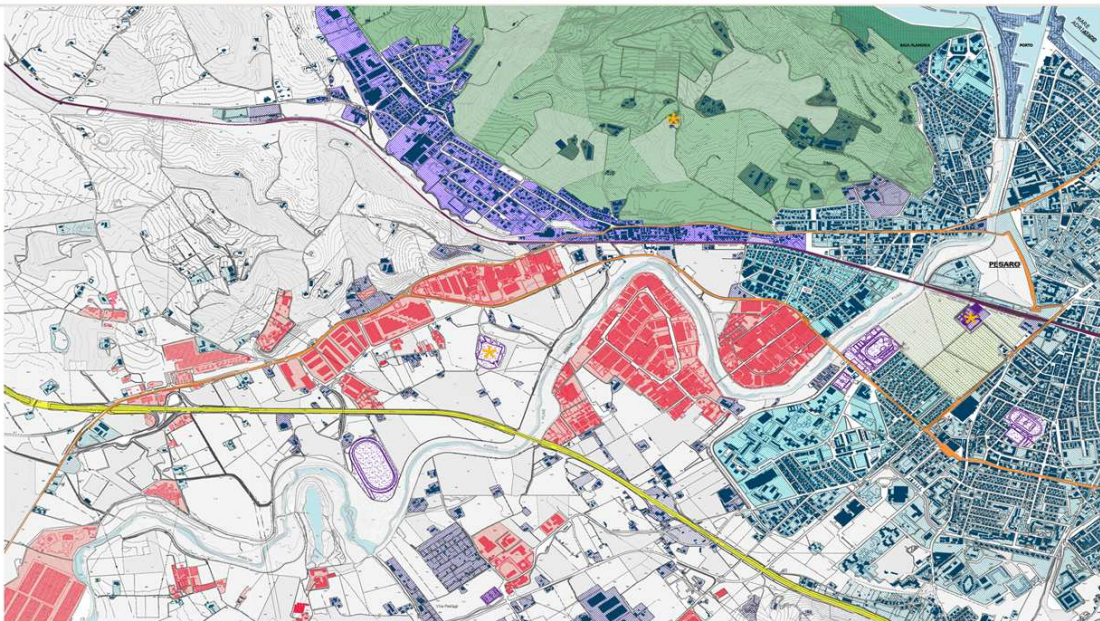
SISTEMA ANTROPICO

RIQUALIFICAZIONE URBANA E SVILUPPO ECONOMICO NELLE MARCHE
 gennaio 2010, regionemarche.it

- Pesaro, con una popolazione di circa 148.000 abitanti, è insieme a Civitanova Marche, una delle città medie della Regione, nonché uno dei due motori del decollo industriale marchigiano;
- Il sistema urbano di Pesaro ha, in prima approssimazione, la struttura demografica migliore a livello regionale e molto simile a quella della popolazione italiana;
- Pesaro è fra le città chiave per quanto riguarda la crescita dell'occupazione manifatturiera, settore che traina lo sviluppo economico regionale;
- In termini demografici, Pesaro rappresenta un caso estremo quale città più concentrata (con il 78,4 della popolazione totale residente nel centro storico)



- AREA PRODUTTIVA**
- COMMERCIALE/INDUSTRIALE
- AREA RESIDENZIALE**
- CITTA' CONSOLIDATA NUCLEO STORICO
 - CITTA' DI FRANGIA COMUNE DI VILLA PIACENTINI
 - SPAWL URBANO
 - MODALOTTIZZAZIONE DALL'ANNO 2000
 - ZONA DI ESPANSIONE
- CAPISALI AMBIENTALI E ARCHITETTONICI**
- AGROPOLIS "SANTARELLI" VILLA SPINOLINI - VILLA ALABANI
 - LAGO DI LESINA PESCA SPORTIVA
- INFRASTRUTTURE**
- AUTOSTRADA A14
 - STRADA PROVINCIALE
 - LINEA FERRATA AN-BO
 - STRADA EXTRAURBANA SECONDARIA
- SPAZI PER IL TURISMO**
- STRUTTURE RICETTIVE
 - PARCO MIRALFIORE
 - PARCO REGIONALE "MONTESANBARTOLO"

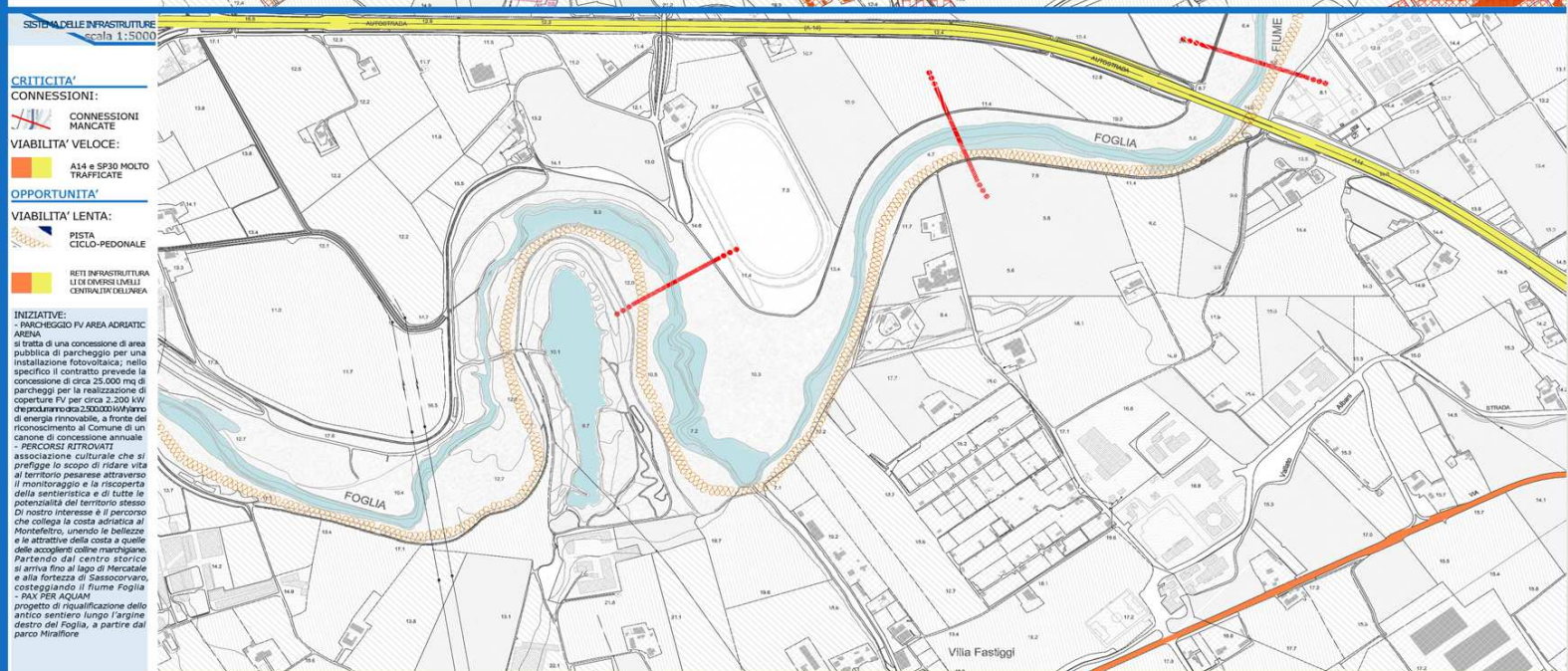
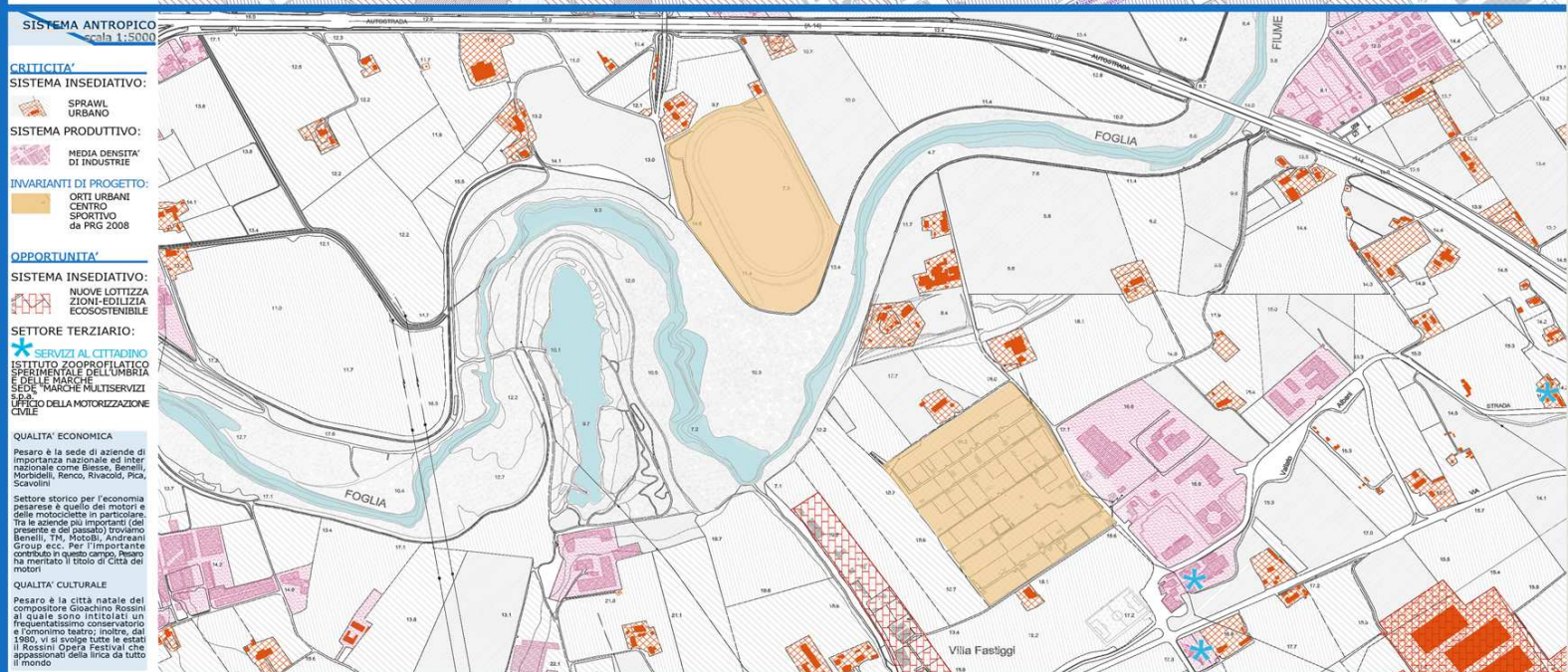
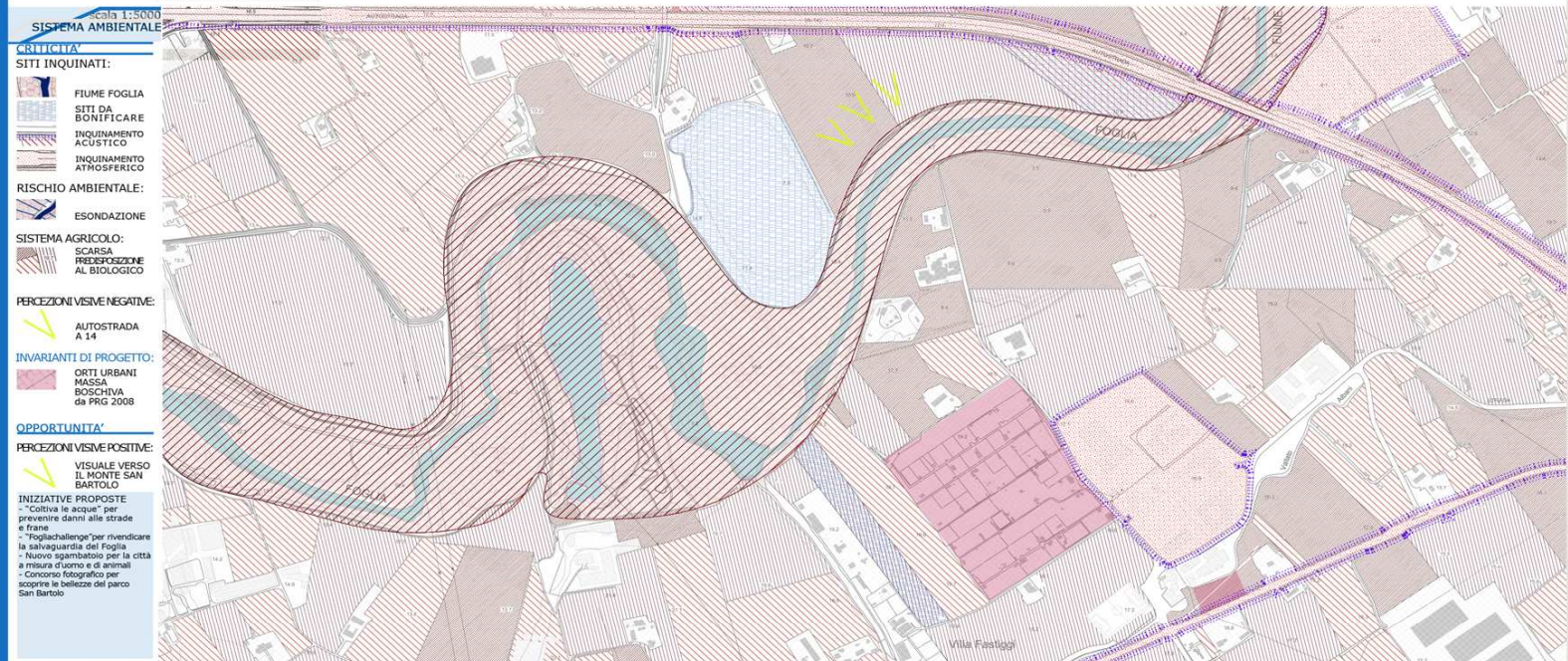


AREA D'INTERESSE
LEGENDA

- COLTURE AGRICOLE**
- BARBABIETOLA DA ZUCCHERO
 - GIRASOLE
 - FRUMENTO
 - VEGETAZIONE RIPARIALE
- SISTEMA IDRICO**
- FIUME FOGLIA
 - LAGO DI LESINA
 - CANALI D'IRRIGAZIONE
- CAPISALI ARCHITETTONICI E AMBIENTALI**
- GALOPPATOIO
 - LAGO DI LESINA FIUME FOGLIA
- AREA PRODUTTIVA**
- COMMERCIALE/INDUSTRIALE
 - ORTI URBANI



studentessa: Agnese Pompili





CENTRO MOTOCICLISTICO

AREA 1

LA PROPOSTA NASCE DALLA VOLONTÀ DI FARE DI QUESTO EDIFICIO UN PUNTO DI RIFERIMENTO DELLA CULTURA E DEL COMMERCIO DI ARTICOLI INERENTI IL SETTORE MOTOCICLISTICO, AMBITO IN CUI PESARO SI DISTINGUE A LIVELLO NAZIONALE. L'EDIFICIO INVERTE IL RAPPORTO SUPERFICIE COPERTA-AREA EDIFICABILE, PORTANDO IL VOLUME COSTRUITO SUL BORDO DELL'AREA, CREANDO COSÌ UNA PIAZZA-GIARDINO INTERNA SU CUI SI AFFACCIANO TUTTI GLI SPAZI DEL PROGRAMMA FUNZIONALE OVVERO AREA COMMERCIALE ED ESPOSITIVA INERENTE AL MOTOCICLISMO, SALA CONFERENZE, AREA FIERA PER OSPITARE MANIFESTAZIONI PERIODICHE COME "LA MOSTRA DI MOTO DEPOCA". VI E' INOLTRE LA POSSIBILITA' DI PROVE SUL CIRCUITO CONVENZIONATO CON LA STRUTTURA



COMPARTO SPORTIVO

AREA 2

CENTRO IPPICO
 servizi: SCUOLA DI EQUITAZIONE, ASSISTENZA GARE, PENSIONE CAVALLI, DOMA E ADDESTRAMENTO, SCUOLA DI EQUITAZIONE PER BAMBINI, RILASCIO PATENTI FISE, PASSEGGIATE ED ESCURSIONI A CAVALLO.
 attrezzature: GALOPPAIOIO GIA' ESISTENTE, PARCHEGGIO AUTO E CARAVAN, CLUB HOUSE ED AREA RICREATIVA, SCUDERIE, PADDOCK, TONDINO PRINCIPANTI, TONDINO MONTA ALL'AMERICANA

CENTRO DI EDUCAZIONE ED ADDESTRAMENTO CANI CON POSSIBILITA' DI ADDESTRAMENTO LUNGO LE ACQUE DEL FIUME FOGLIA

CIRCUITO MOTOCROSS

pista ciclabile affiancata da un percorso gimkana



CAMPUS PER STUDENTI

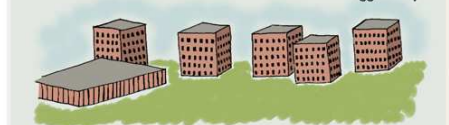
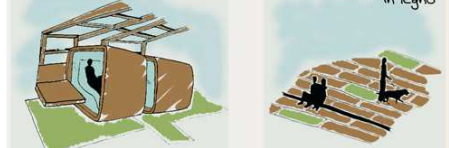
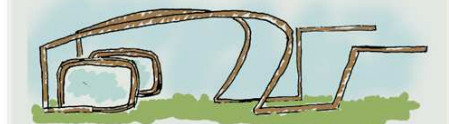
AREA 3

QUESTO COMPLESSO È STATO CONCEPTO SENZA ALCUNA AMBIZIONE DI OTTENERE UN LUOGO CON CARATTERISTICHE DEFINITE CHE NON SIANO UNA CERTA LARGHEZZA DELLA MAGLIA STRADALE RISPETTO AGLI EDIFICI. UNA BASSA DENSITÀ EDILIZIA E UNA VAGA SOMIGLIANZA CON I CAMPUS AMERICANI LA DESTINAZIONE PRINCIPALE DEL NUOVO COMPLESSO, PICCOLI APPARTAMENTI PER STUDENTI, RISULTA PERFETTAMENTE IN SINTONIA CON QUESTA SCELTA DISTRIBUTIVA ED AMBIENTALE. UN LUNGO E SOTTILE EDIFICIO, DI ALTEZZA COSTANTE SI SVILUPPA SECONDO UNA LINEA LIEVEMENTE CURVA LUNGO IL CONFINE SUD-EST DEL TERRENO, AD UNA DISTANZA VARIABILE DALLA PROVINCIALE, COME PROTEZIONE E FORTE SEGNALE VERSO L'ESTERNO LO SPAZIO DI SPESORE VARIABILE COMPRESO TRA L'EDIFICIO E LA STRADA DOVREBBE ESSERE PIANTUMATO INTERAMENTE DI TIGLI PER FORMARE UN CUSCINETTO VERDE A DIFESA DEL RUMORE DEL TRAFFICO.

QUESTO EDIFICIO OSPITERA' LE AULE, LA SEGRETERIA DIDATTICA E LA SEGRETERIA STUDENTI, I LABORATORI, LE AULE PROFESSORI. IL LATO SUD-OVEST DEL TERRENO È OCCUPATO DA UN EDIFICIO A PIANTE QUADRATA PER LE FUNZIONI NECESSARIE A GARANTIRE MOMENTI DI AGGREGAZIONE E DI SVAGO PER GLI STUDENTI, QUALI MENSA, BIBLIOTECA, SALE LETTURA, LABORATORI. A QUESTO SONO AFFIANCATI 5 EDIFICI A PIANTE REGOLARE CHE OSPITANO GLI APPARTAMENTI DI STUDENTI E PROFESSORI. IL LATO NORD DEL TERRENO È OCCUPATO DA UN EDIFICIO CON DESTINAZIONE DI SUPERMERCATO A SERVIZIO DELLA CITTA' CHE DEL QUARTIERE IN GENERALE. IL CAMPUS È DOTATO DI IMPIANTI SPORTIVI E AREE VERDI DOTATE DI POSTAZIONI SERVITE DALLA CONNESSIONE WI-FI. L'INGRESSO AL COMPLESSO È SEGNAO DALL'ISTITUTO ZOOPIROFILATICO SPERIMENTALE DELL'UMBRIA E DELLE MARCHE.

Università Politecnica delle Marche _Università degli Studi di Urbino _Conservatorio "Rossini" Pesaro

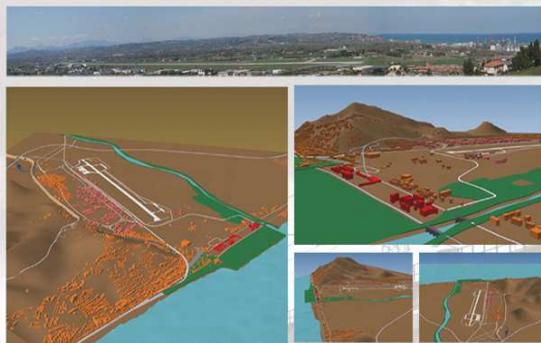
Raggiungibile tramite SP30, linea autobus interurbana, "bicipolitana" pista ciclabile che connette il campus con il nucleo storico della città di Pesaro



COMPARTO DI PROGETTO _SCALA 1:2000



STUDIO DELLA MORFOLOGIA



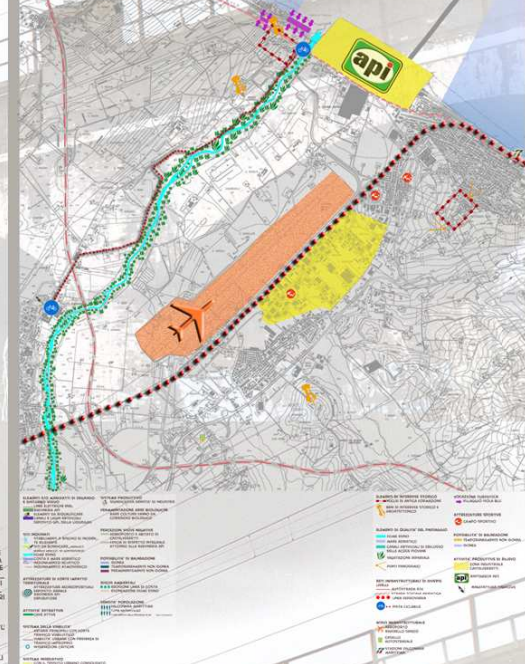
ANALISI DEL TERRITORIO



SCENARIO SOCIALE_FALCONARA MARITTIMA

FALCONARA MARITTIMA, TRA I TRE COMUNI PRINCIPALI DELLA PROVINCIA DI ANCONA, PRESENTA IN BUONA PARTE UN PROFILO A "U" IN QUANTO PER PRESSIONE POPOLAZIONE NEL PERIODO 1981-2001 IN MANIERA PIU' LIMITATA DI ANCONA E URSI, SI CARATTERIZZA PER UN DIVERSO PROFILO DEMOGRAFICO. FALCONARA MARITTIMA INADATTATA E PER LA LOCALITÀ DELLA FALCONARA MARITTIMA INADATTATA E PER LA LOCALITÀ DELLA FALCONARA MARITTIMA INADATTATA... (text continues with demographic data and trends)

OPPORTUNITA' E CRITICITA'



SISTEMA ANTROPICO



SISTEMA AMBIENTALE



SCENARIO OCCUPAZIONALE_FALCONARA MARITTIMA

FALCONARA MARITTIMA PRESENTA UNA CRESCITA DELL'OCCUPAZIONE NEL 1981-2001 QUANTO A TUTTE LE SCALE LOCALI, REGIONALI E NAZIONALI. IL COMUNE DI DESTINAZIONE È IL COMUNE DI DESTINAZIONE... (text continues with occupational trends)

QUANDO L'INTERVENTO ANTROPICO SI TRASFORMA IN DISASTRO AMBIENTALE

RAFFINERIA API (FALCONARA MARITTIMA)

LA STORIA DEL QUARTIERE FALCONARA NON SAREBBE PARTICOLARMENTE INTRICATA SE NON PER IL FATTO CHE NEGLI ANNI '50 SI COMPLETARONO DUE GRANDI IMPIANTI DELLA RAFFINERIA API. ALL'INIZIO DEL '900 SI ESPANSERO DUE GRANDI QUARTIERI... (text continues with the history of the refinery area)

CRITICITA' - SINTESI INTERPRETATIVA



IPOTESI DI PROGETTO

- ENTASIBILITA' API
- SCARSA POSSIBILITA' DI BALNEAZIONE
- CONCENTRAZIONE DI IMPIANTI DUTTILI
- INCREMENTO ACQUA FLUVIALE
- INQUINAMENTO ACUSTICO E ATMOSFERICO



ORTOFOTOGRAMMA



FRAMMENTAZIONE DINAMICA DEL FIUME ESINO

LE DIVERSE FUNZIONI SI CANDIDANO COME MOMENTI DI RIAPPROPRIO DELL'ELEMENTO ACQUATICO



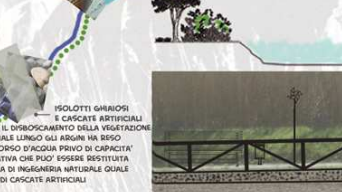
CENTRO CINQUELO

CHE FORMA "SBEVATA" UNITA' CIRCOLARE DA SOCCORSO TERRESTRE E CANI DA SALVATAGGIO IN ACQUA



PARCO FLUVIALE DELL'ESINO

PER RENDERE FACILMENTE VISIBILI I PERCORSI LUNGO IL FIUME ESINO, SARA' ADOTTATA TALE SEGNALETICA, QUESTA, INSERITA ALL'INTERNO "FLUVIALE" (GRAN PIC-NIKE, PUNTI LUCE) CONTRIBUISCE A UNIFORMARE IL VISUALE, GATO SCENARIO DEL PARCO FLUVIALE

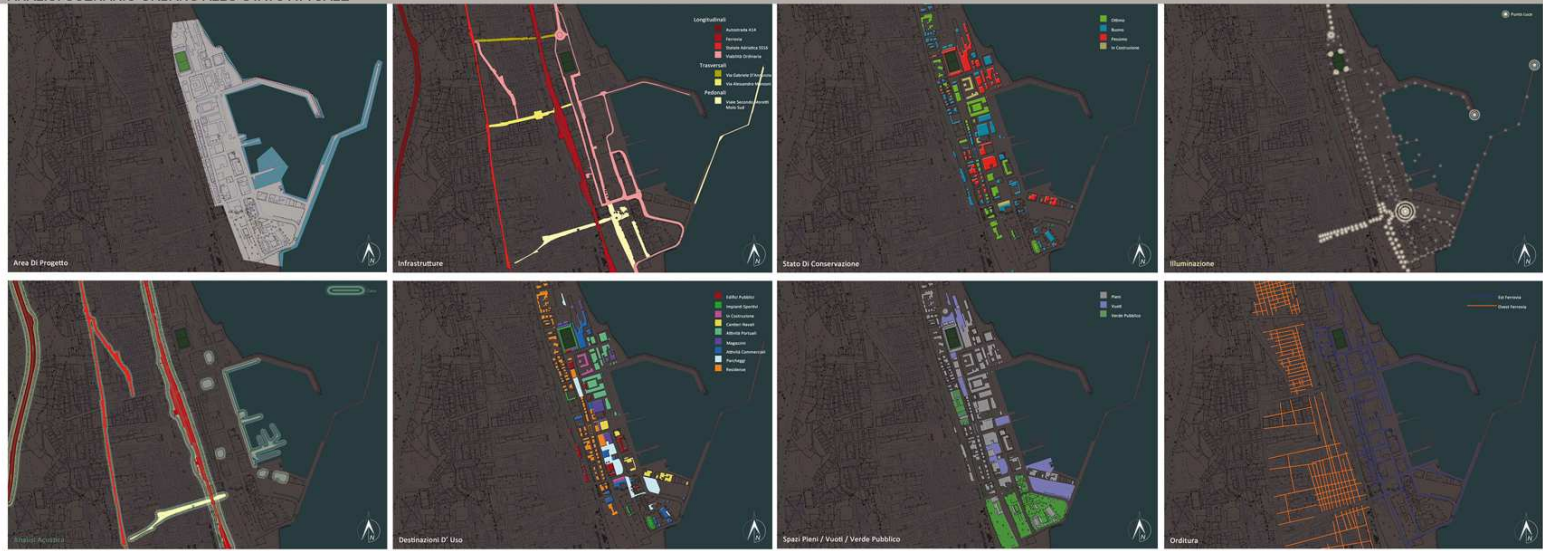


EQUILIBRIO

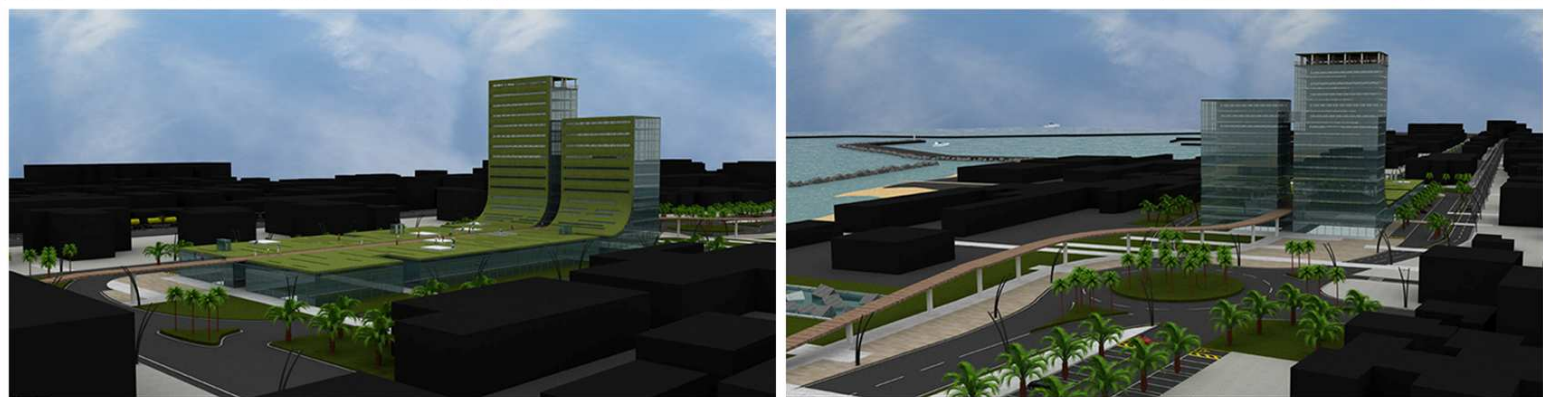
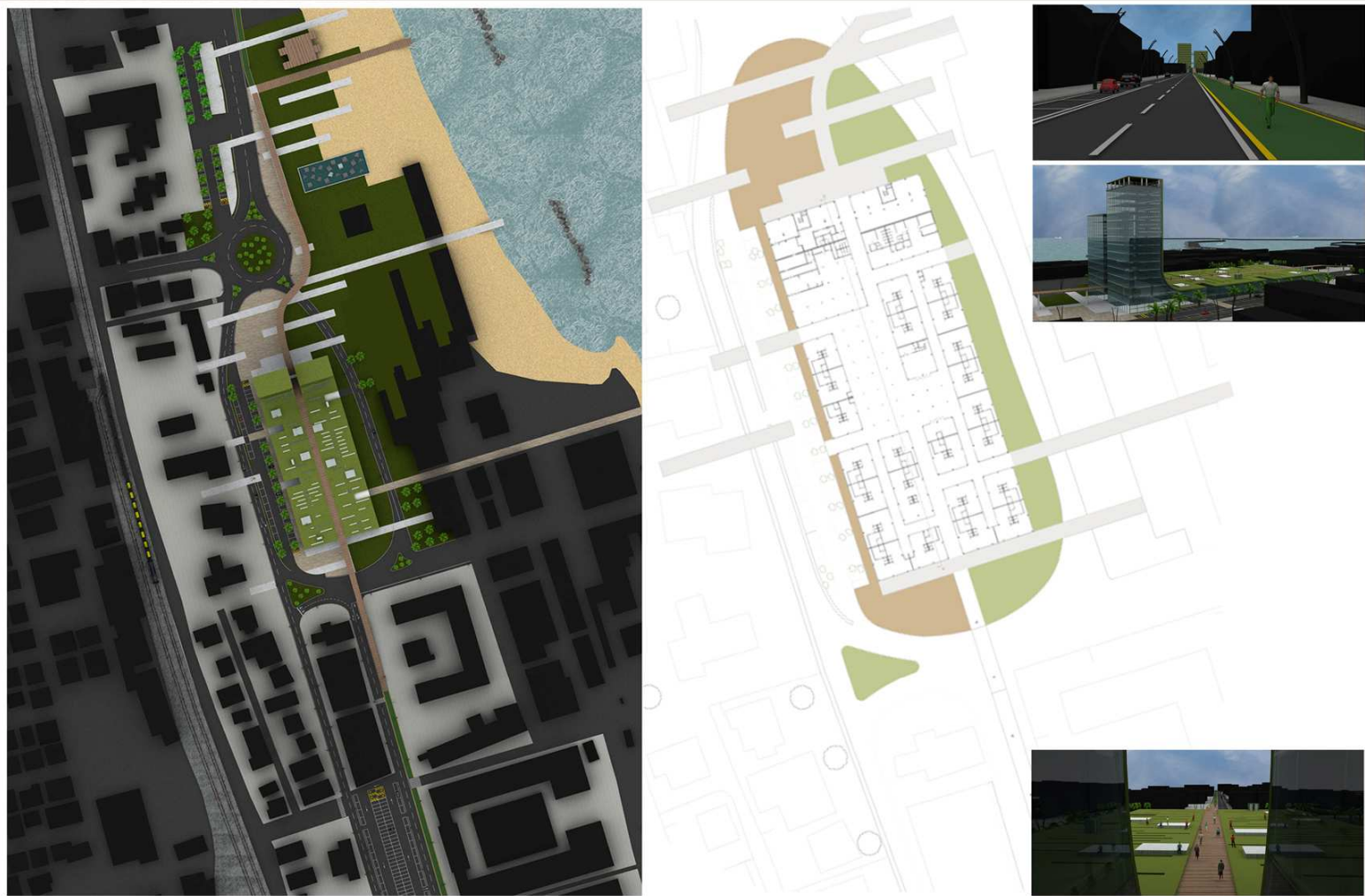
PROPORTE IPOTIZZATE E RIDUZIONE SQUADRE PER BRANCHI E ADULTI INERENTI, MANTENENDO COME COMITIVO IN NON PROPOSTE ATTIVA SVOLTE SOLO AD ALCUNE FASCE DELLA POPOLAZIONE MA ALLARGARE L'INTERVENTO IN UN'OTTICA DI CONTRASTO GLOBALE ED INTEGRO



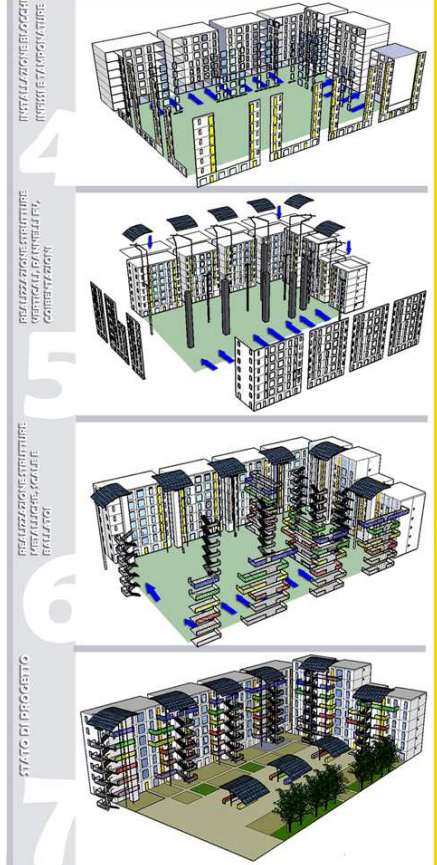
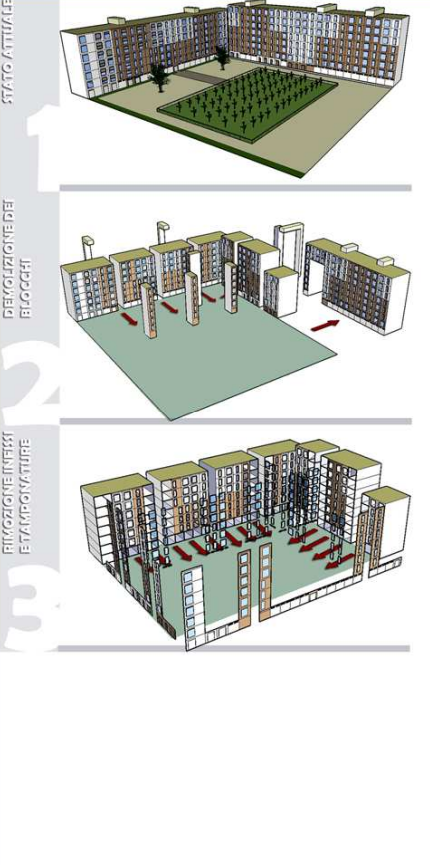
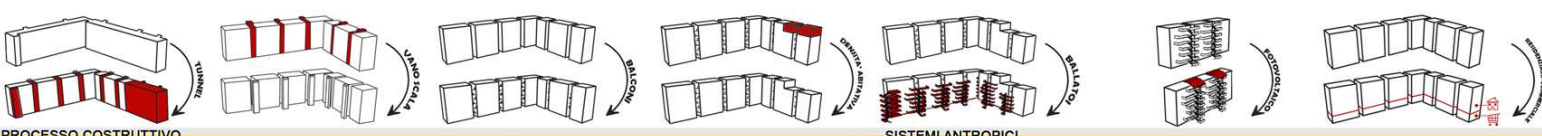
ANALISI SCENARIO URBANO ALLO STATO ATTUALE



PLANIVOLUMETRICO E PLANIMETRIA ALLO STATO DI PROGETTO



SOTTRARRE ESTRUDERE CONNETTERE DIRADARE AMPLIARE PRODURRE ENERGIA DIVERSIFICARE



SISTEMA LAVORATIVO BASE

SISTEMA ABITATIVO BASE

SISTEMA FOTOVOLTAICO

TIPOLOGIE ABITATIVE

SISTEMA DEGLI ACCESSI

OFFERTA ABITATIVA

SEZIONE BIFRONTA CON STRALCIO DEL PROSPETTO

