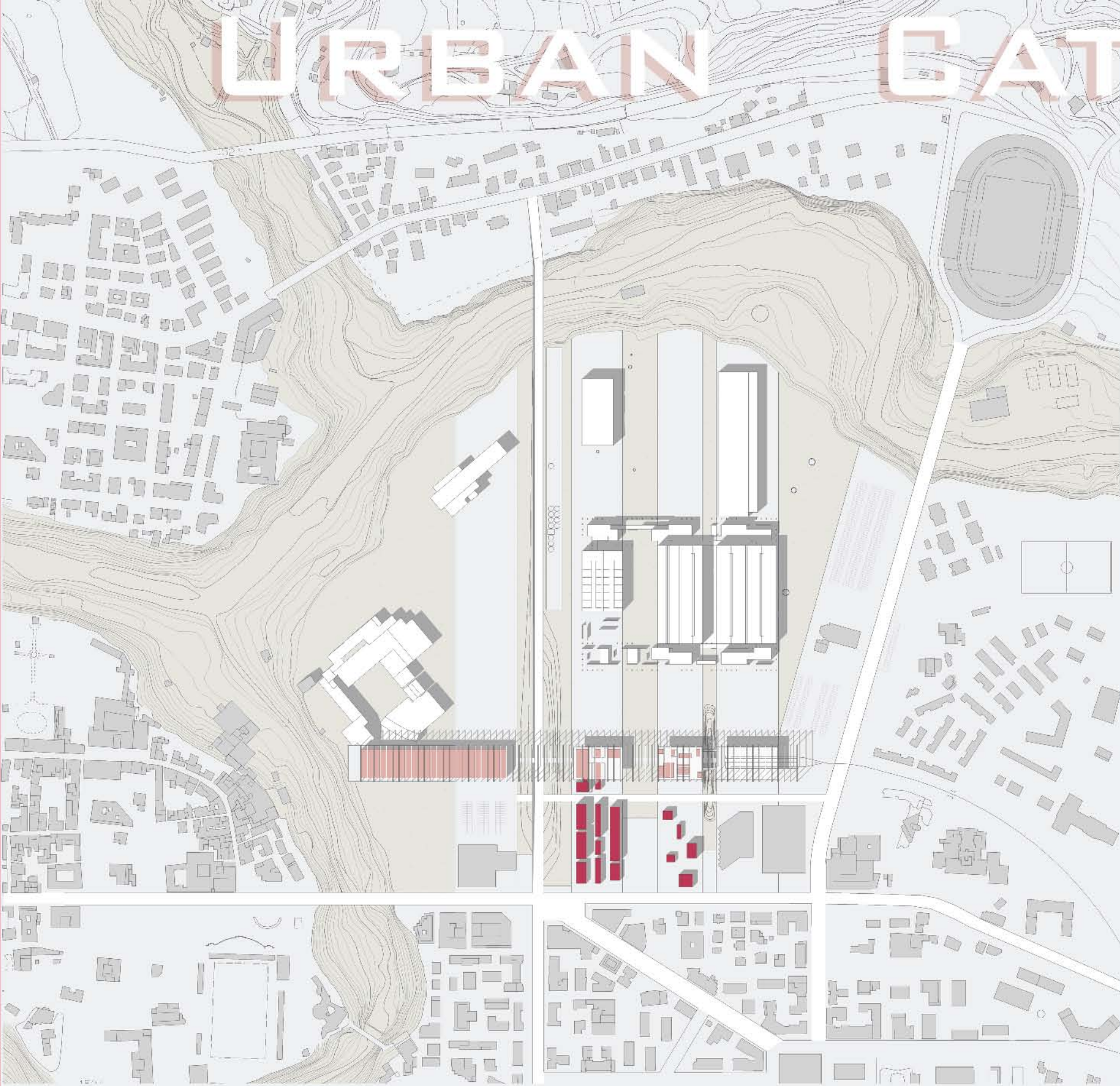
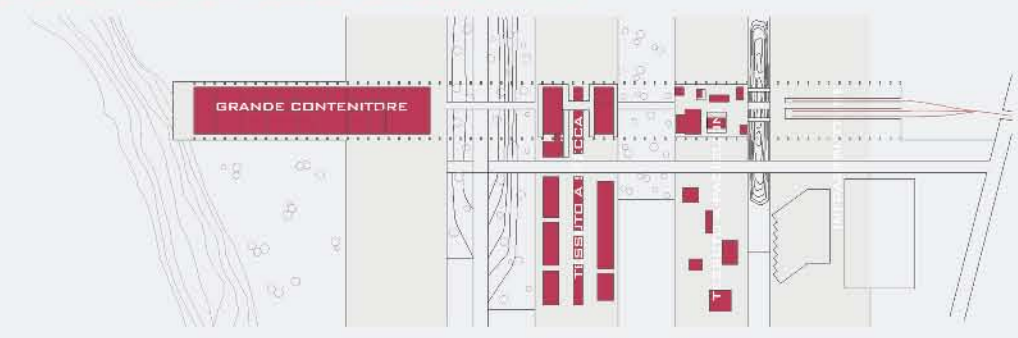


URBAN CATALYST

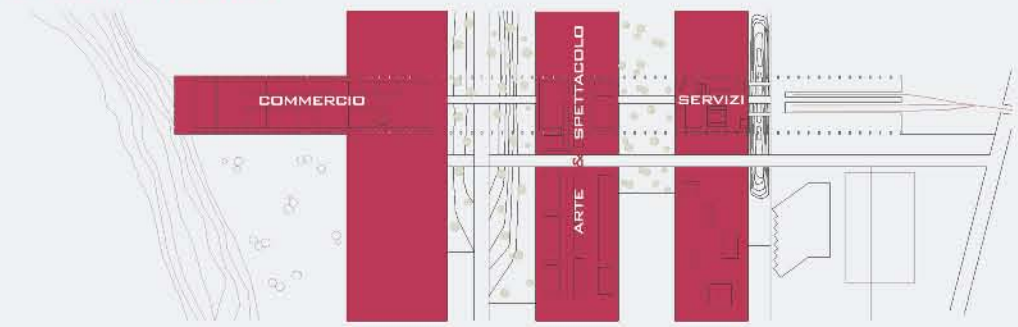
UNIVERSITA' DEGLI STUDI DI CAMERINO_FACOLTA' DI ARCHITETTURA_CORSO DI SCIENZE DELL'ARCHITETTURA _ A. 2008-2009
TITOLO TESI: NUOVI DESTINI PER LE AREE DISMESSE: PROGETTO DI RICONVERSIONE DELL'AREA CARBON IN POLO SCIENTIFICO-TECNOLOGICO_CATALIZZATORE URBANO
PROF. RELATORE : LUIGI CACCIA _ PROF. CORRELATORE: MARCO D'ANNUNTIIS TUTORI: SARA DIPOLLETTI, SIMONE URSINI CASALENA, MOIRA VALERI
LAUREANDA: MAURA RASO



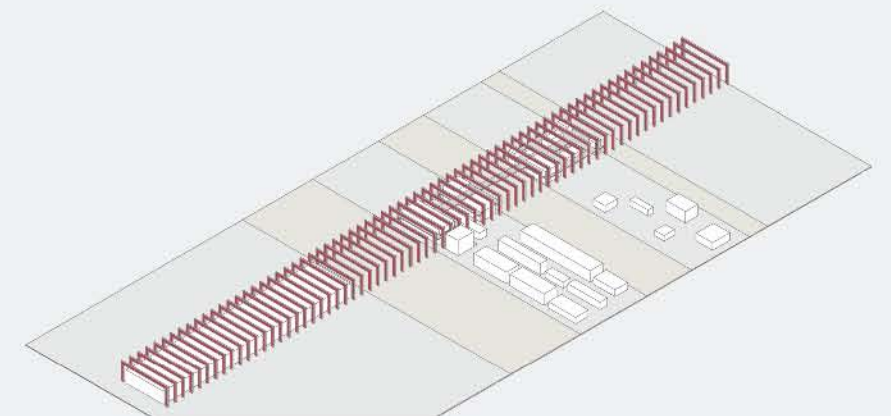
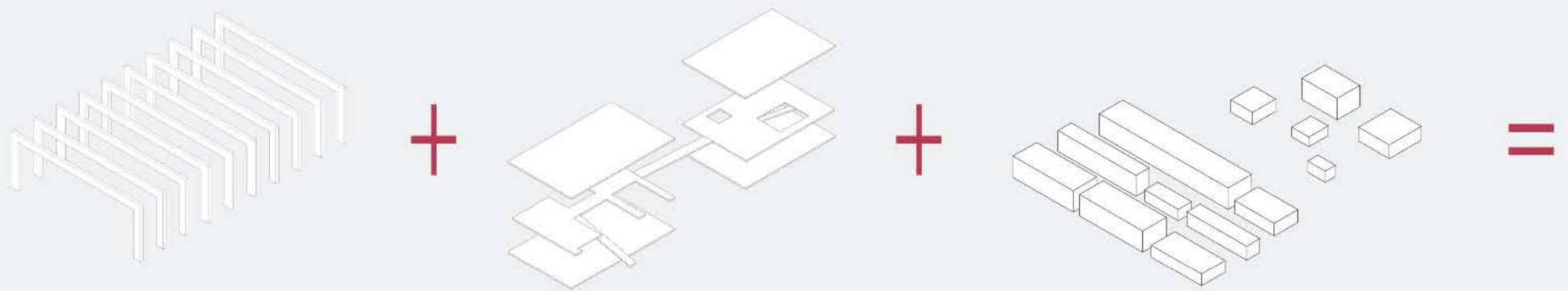
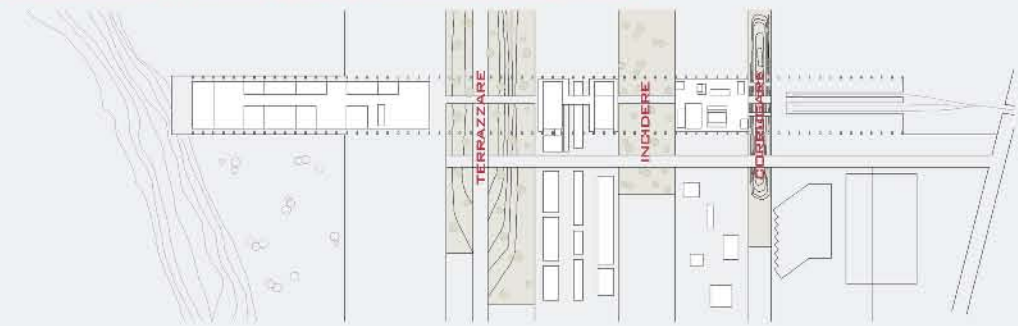
SPERIMENTAZIONE TIPOLOGIE TESSUTO URBANO



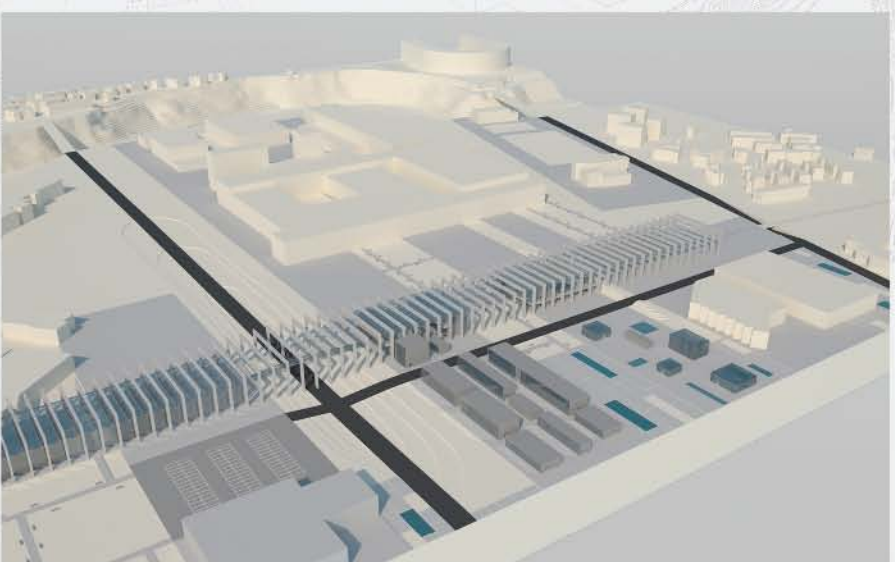
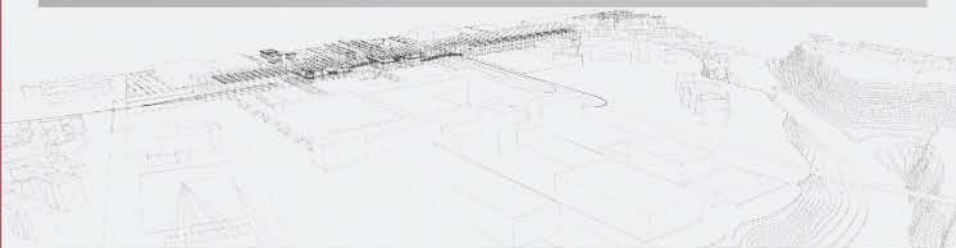
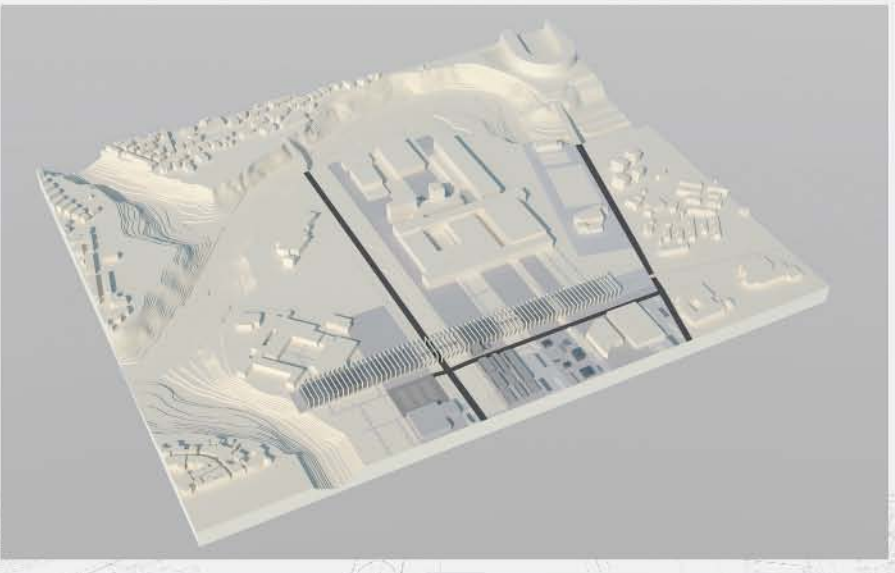
PROGRAMMA FUNZIONALE



SPERIMENTAZIONE TIPOLOGIE DI VERDE: MODELLAZIONE DEL TERRENO

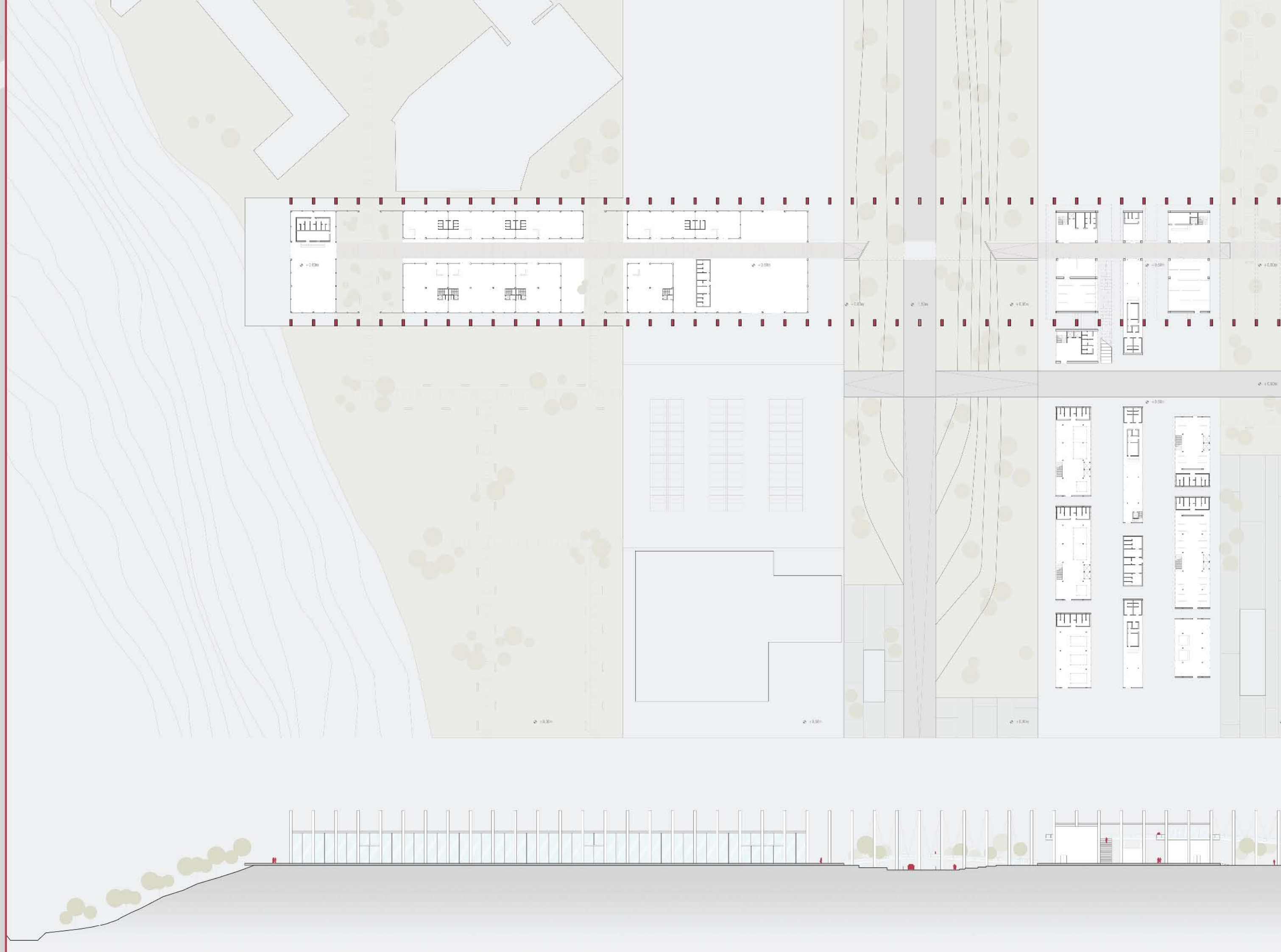


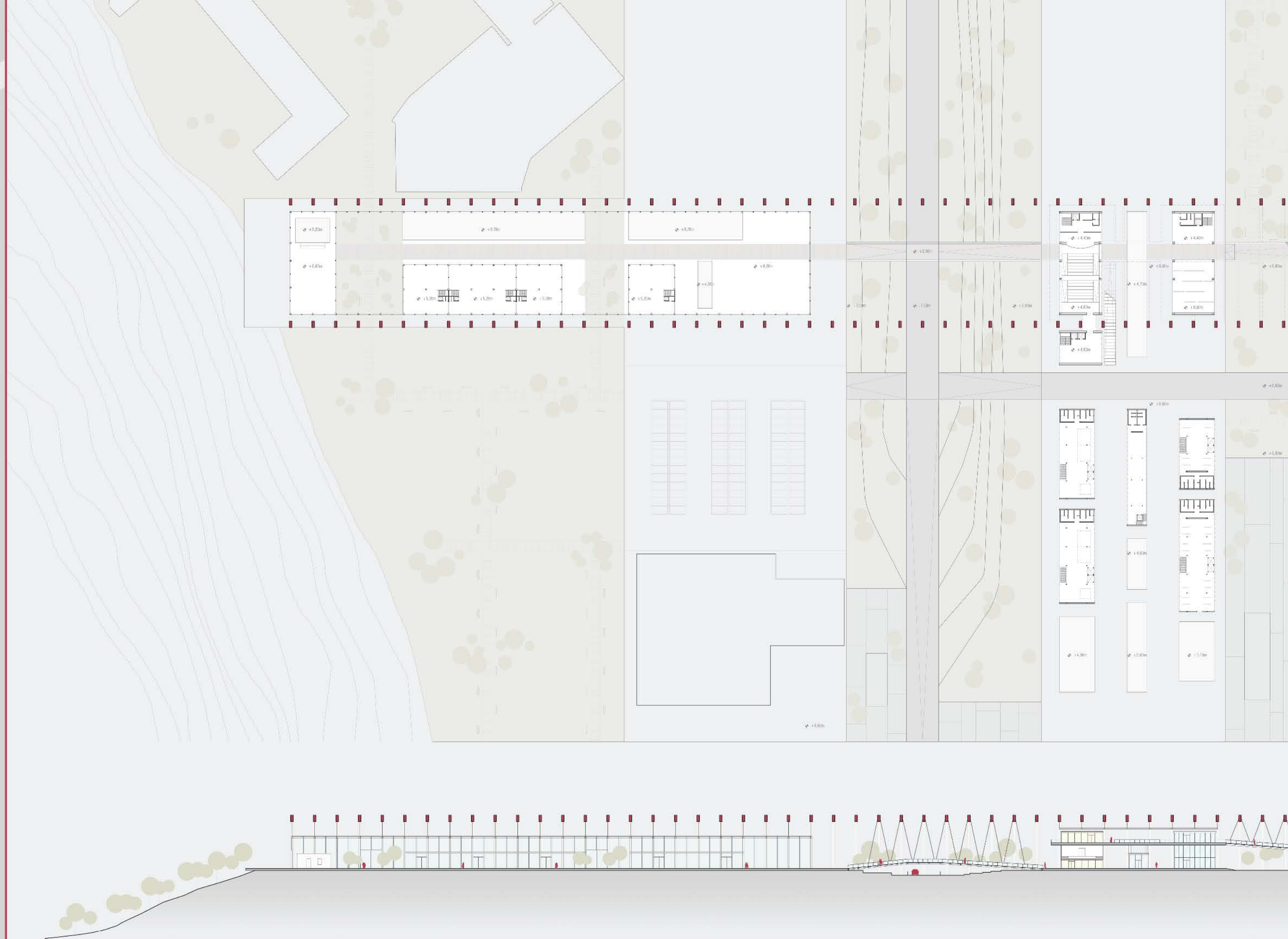
UNIVERSITA' DEGLI STUDI DI CAMERINO _ FACOLTA' DI ARCHITETTURA _ CORSO DI SCIENZE DELL'ARCHITETTURA _ A.A. 2008-2009
TITOLO TESI: NUOVI DESTINI PER LE AREE DISMESSE: PROGETTO DI RICONVERSIONE DELL'AREA CARBON IN POLO SCIENTIFICO-TECNOLOGICO_CATALIZZATORE URBANO
PROF. RELATORE : LUIGI COCCIA _ PROF. CORRELATORE: MARCO D'ANNUNTIIS TUTORI: SARA CIPOLLETTI, SIMONE URSINI CASALENA, MOIRA VALERI
LAUREANDA: MAURA RASO

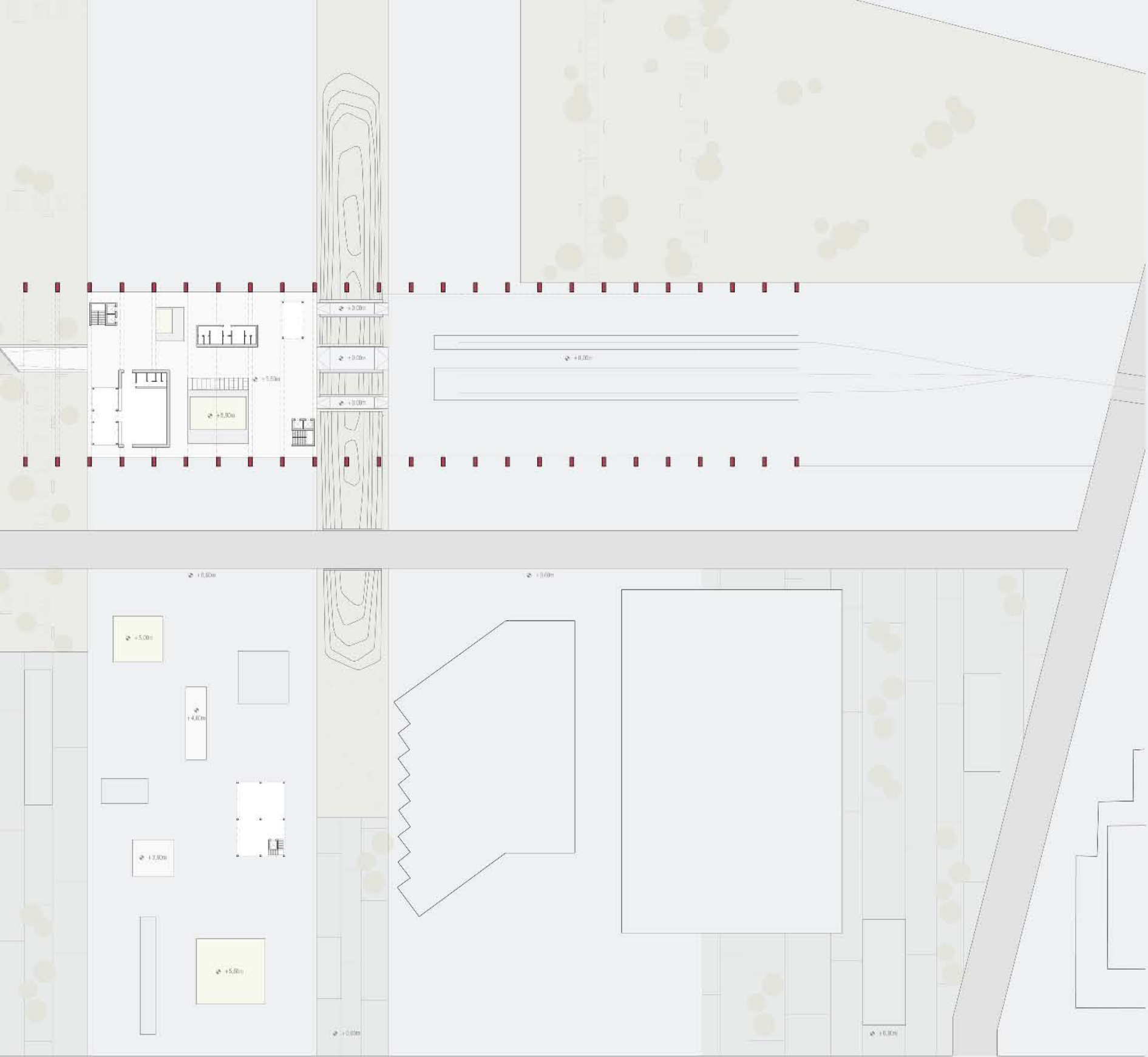




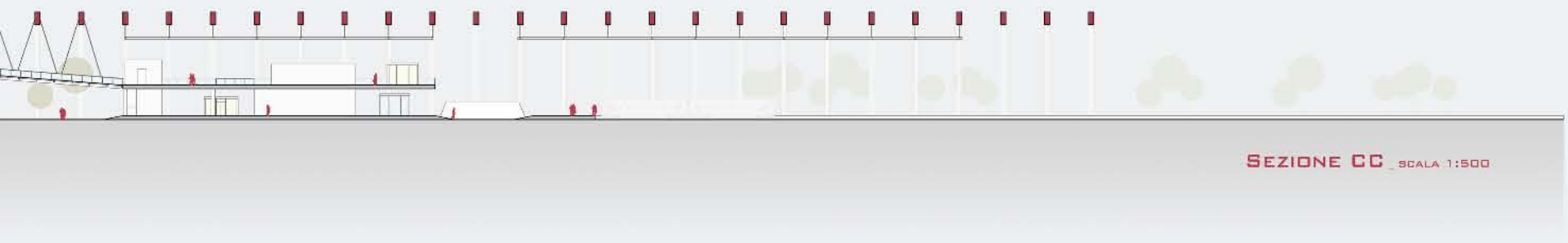
UNIVERSITA' DEGLI STUDI DI CAMERINO_FACOLTA' DI ARCHITETTURA_CORSO DI SCIENZE DELL'ARCHITETTURA _ A.V. 2008-2009
TITOLO TESI: NUOVI DESTINI PER LE AREE DISMESSE: PROGETTO DI RIDONVERSIONE DELL'AREA CARBON IN POLO SCIENTIFICO-TECNOLOGICO_CATALIZZATORE URBANO
PROF. RELATORE : LUIGI GACCIA _ PROF. CORRELATORE: MARCO D'ANNUNTIIS TUTORI: SARA DIPOLLETTI, SIMONE URSINI CASALENA, MOIRA VALERI
LAUREANDA: MAURA RASO



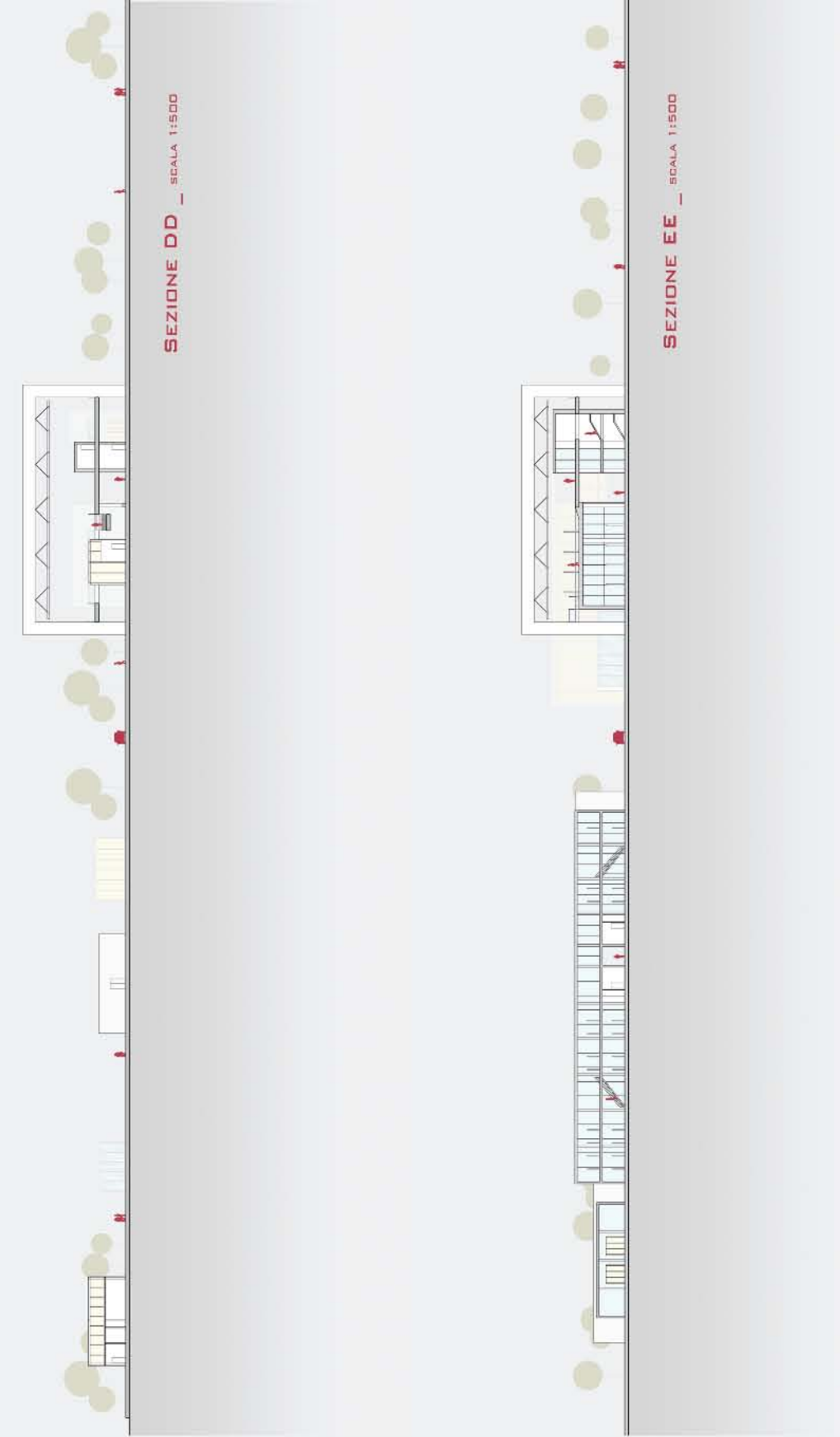




PIANTA PRIMO LIVELLO _ SCALA 1:500

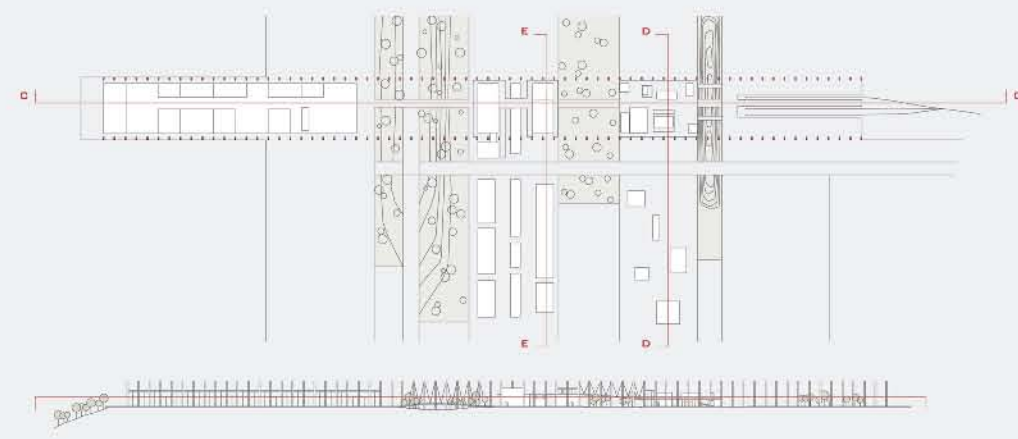


SEZIONE CC _ SCALA 1:500

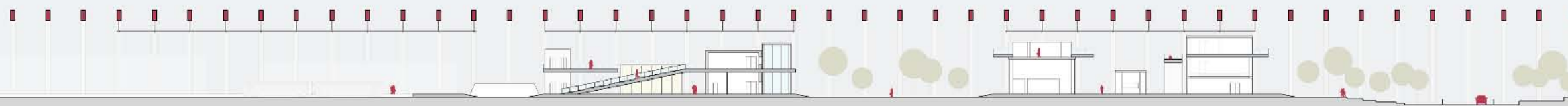
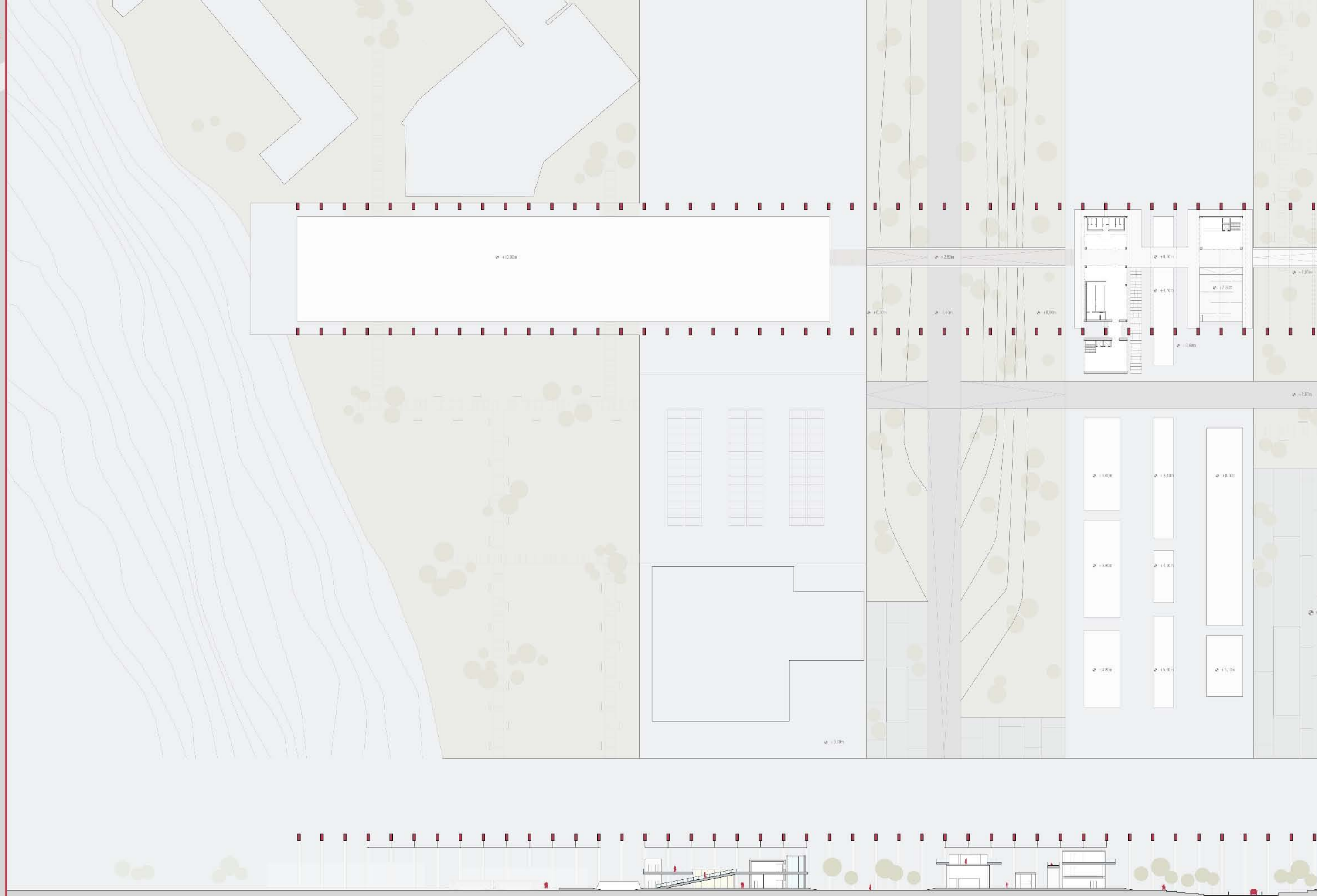


SEZIONE DD _ SCALA 1:500

SEZIONE EE _ SCALA 1:500

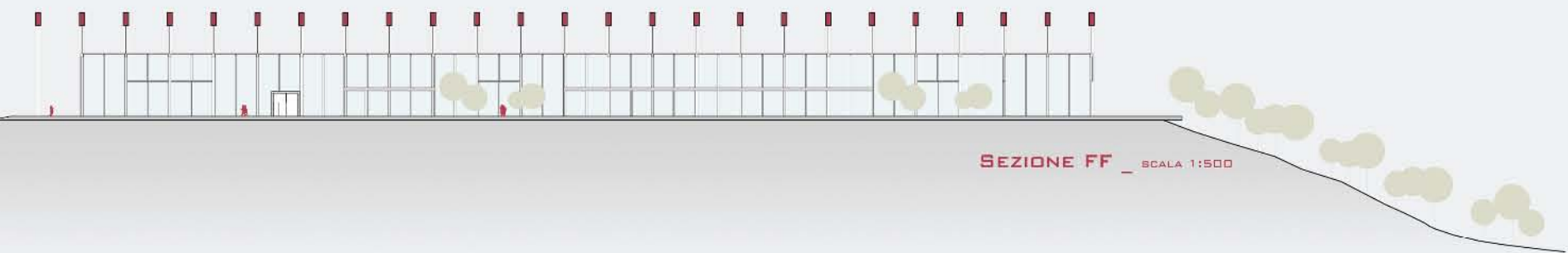


SEZIONE CC

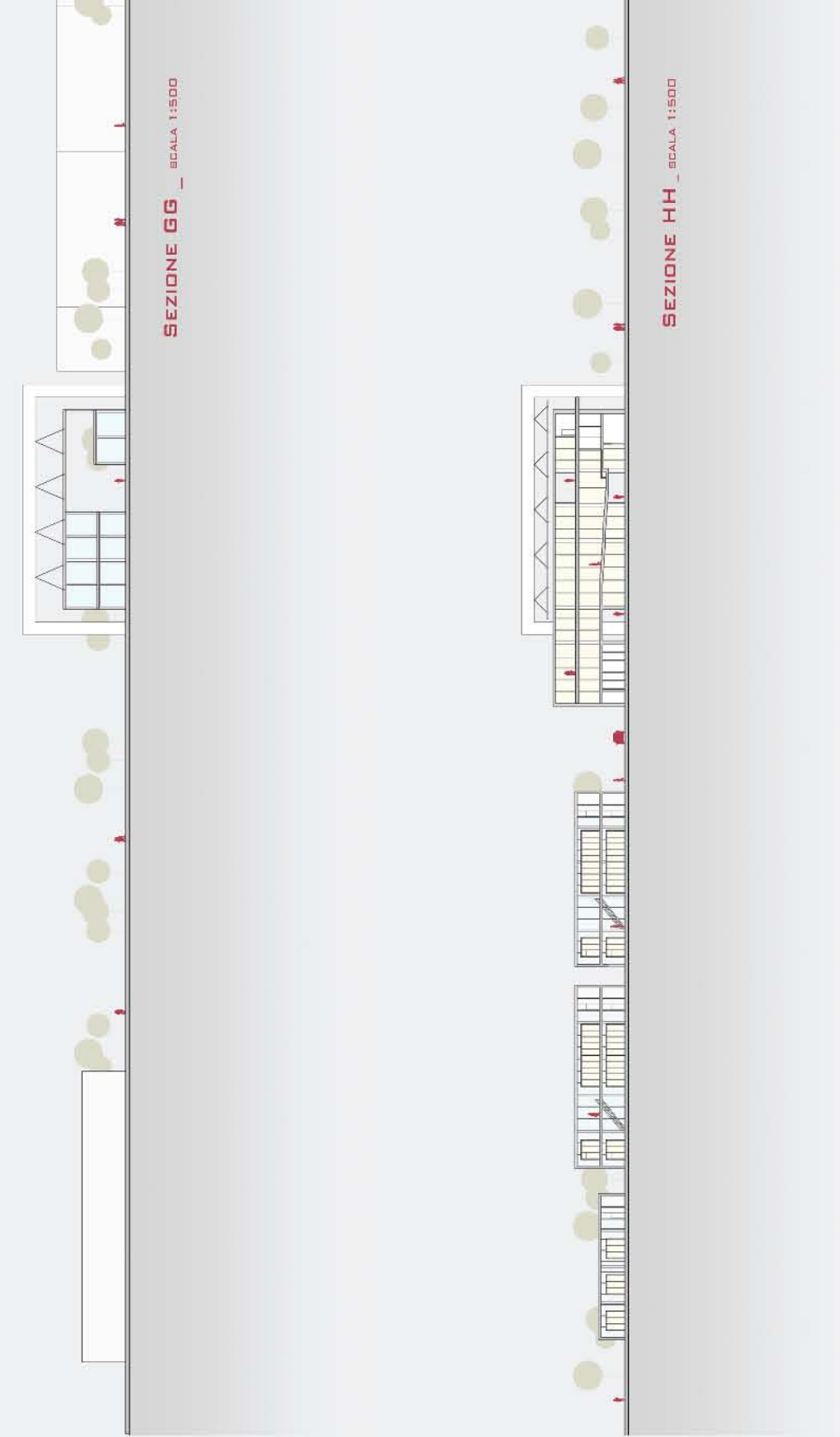




PIANTA SECONDO LIVELLO _ SCALA 1:500

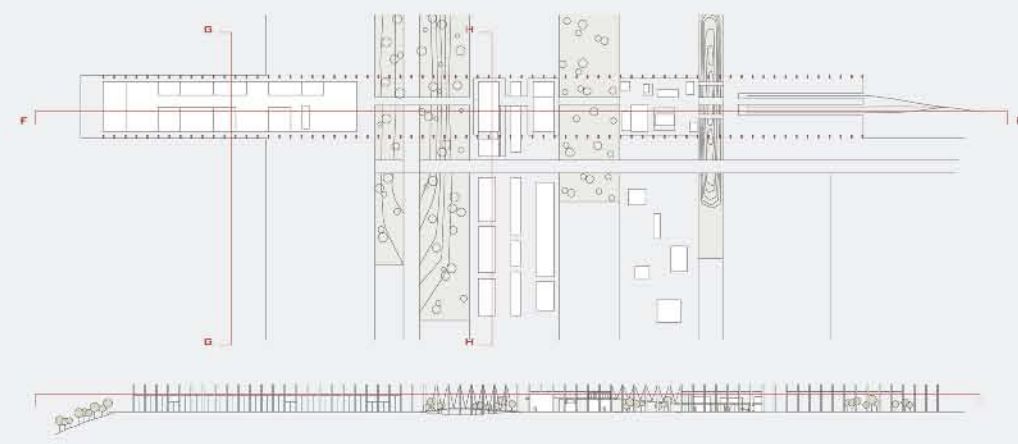


SEZIONE FF _ SCALA 1:500



SEZIONE GG _ SCALA 1:500

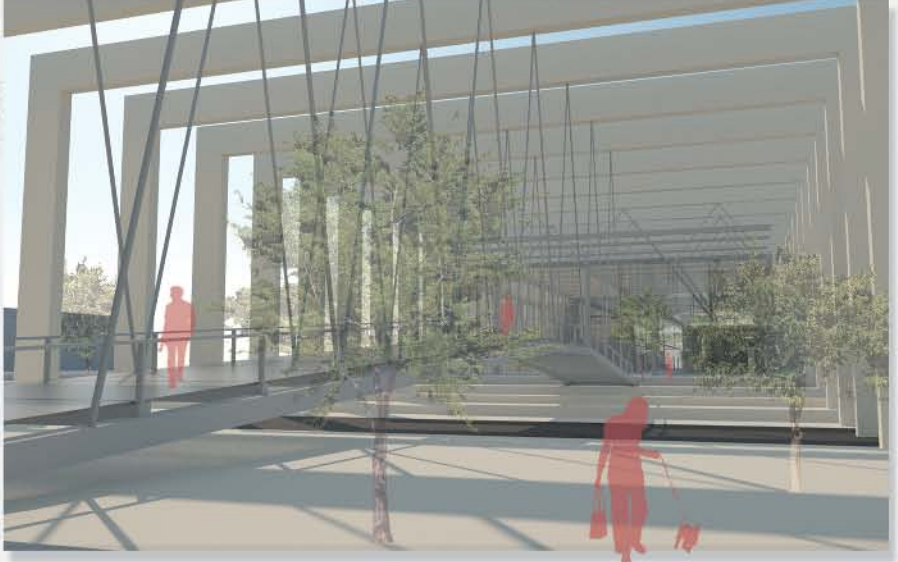
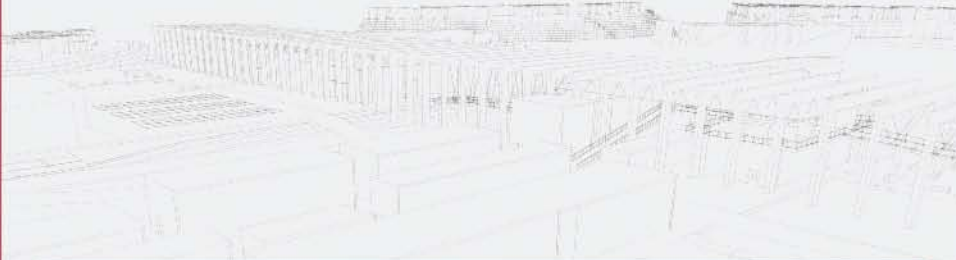
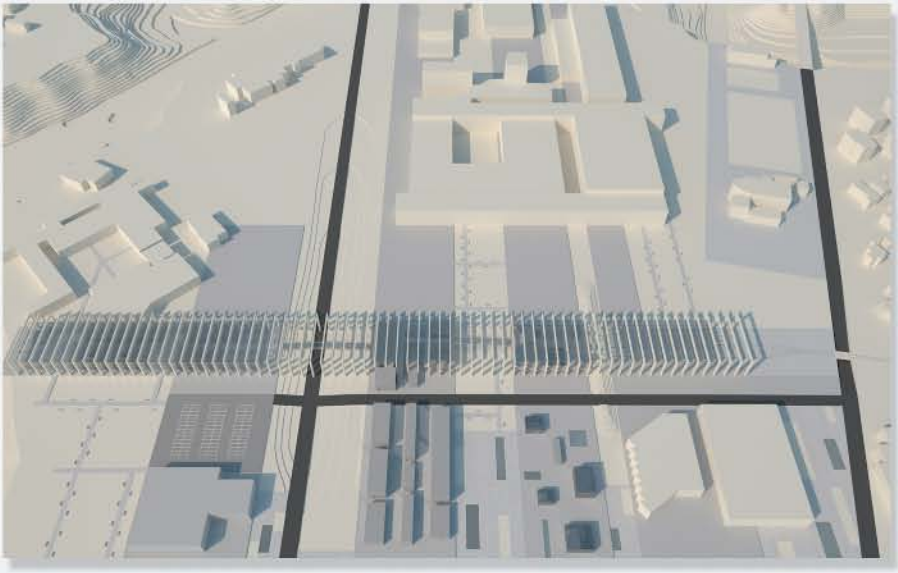
SEZIONE HH _ SCALA 1:500

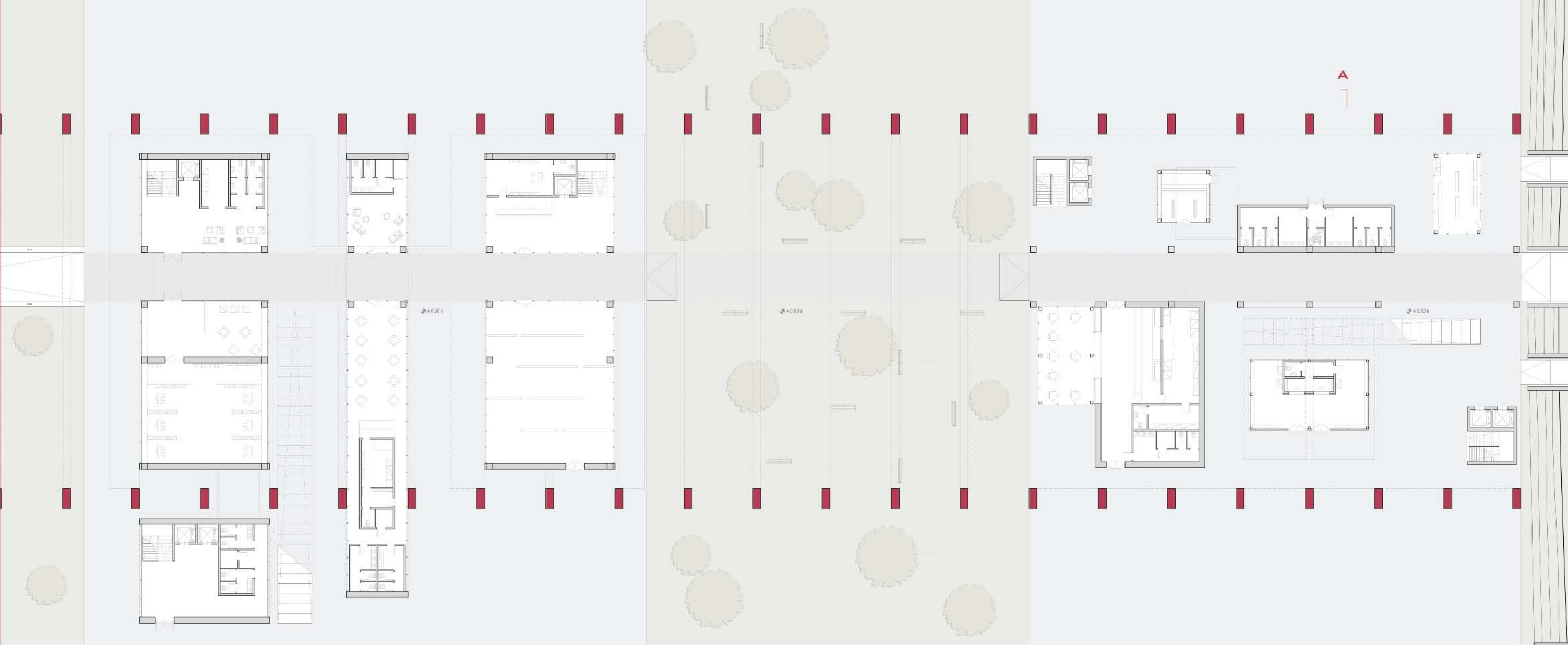


SEZIONE HH _ SCALA 1:500

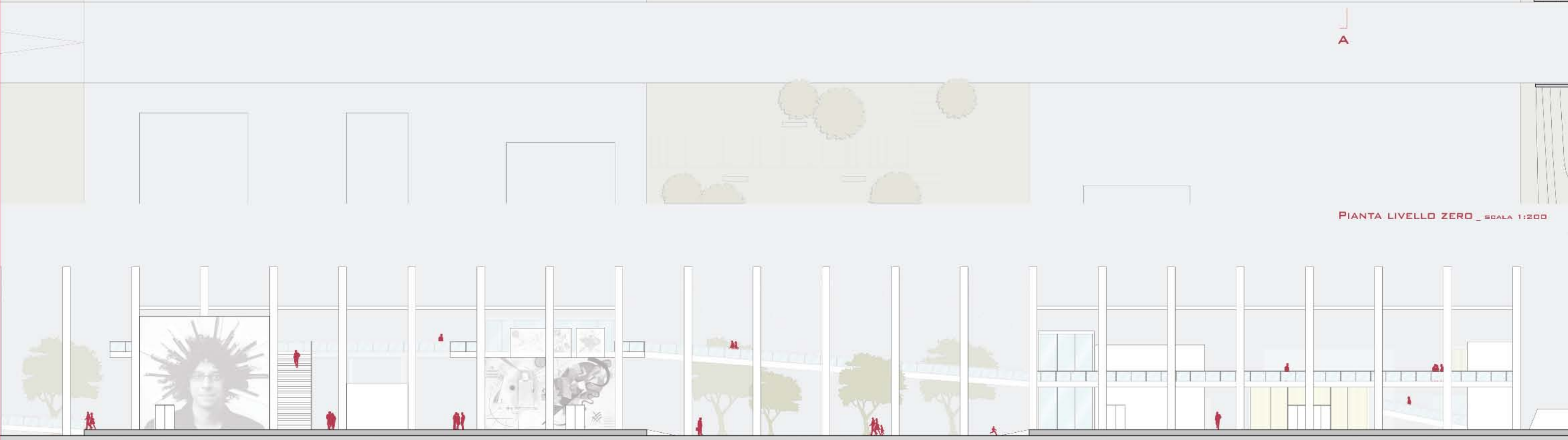


UNIVERSITA' DEGLI STUDI DI CAMERINO _ FACOLTA' DI ARCHITETTURA _ CORSO DI SCIENZE DELL'ARCHITETTURA _ A.A. 2008-2009
TITOLO TESI: NUOVI DESTINI PER LE AREE DISMESSE: PROGETTO DI RICONVERSIONE DELL'AREA CARBON IN POLO SCIENTIFICO-TECNOLOGICO_CATALIZZATORE URBANO
PROF. RELATORE : LUIGI COCCIA _ PROF. CORRELATORE: MARCO D'ANNUNTIIS TUTORI: SARA CIPOLLETTI, SIMONE URSINI CASALENA, MOIRA VALERI
LAUREANDA: MAURA RASO





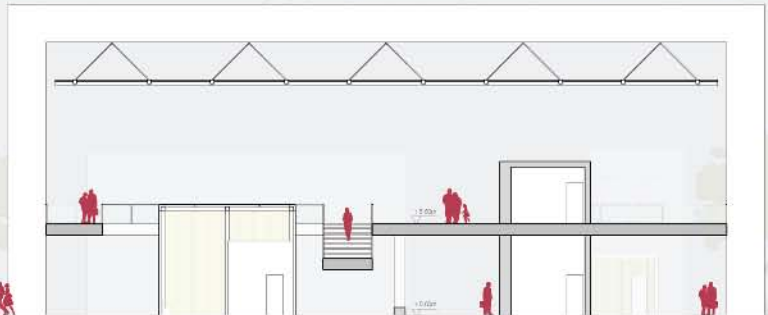
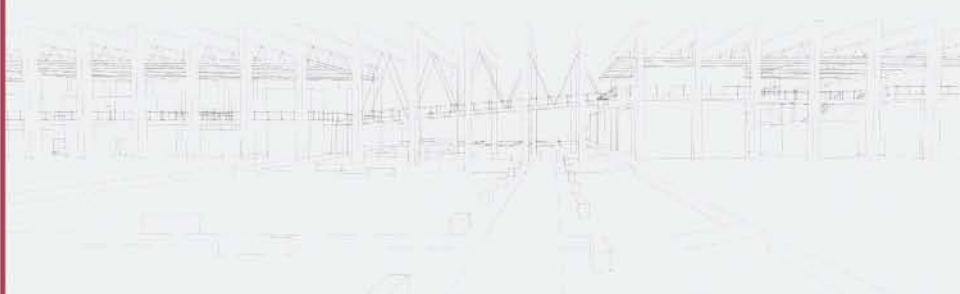
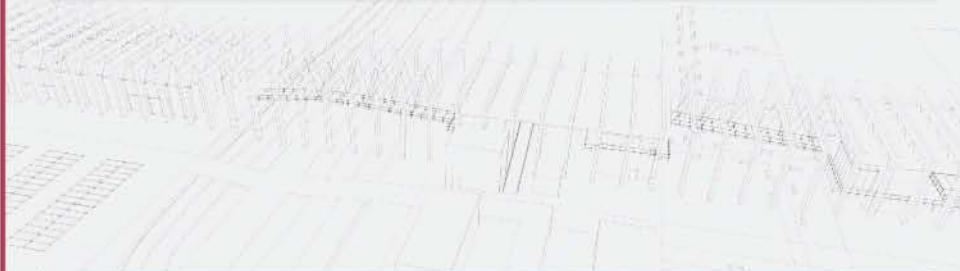
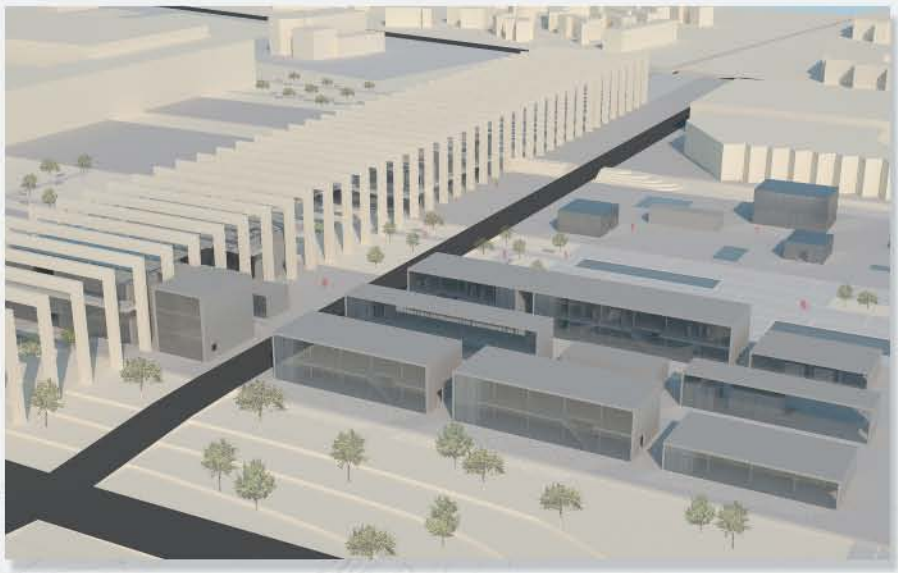
PIANTA LIVELLO ZERO _ SCALA 1:200



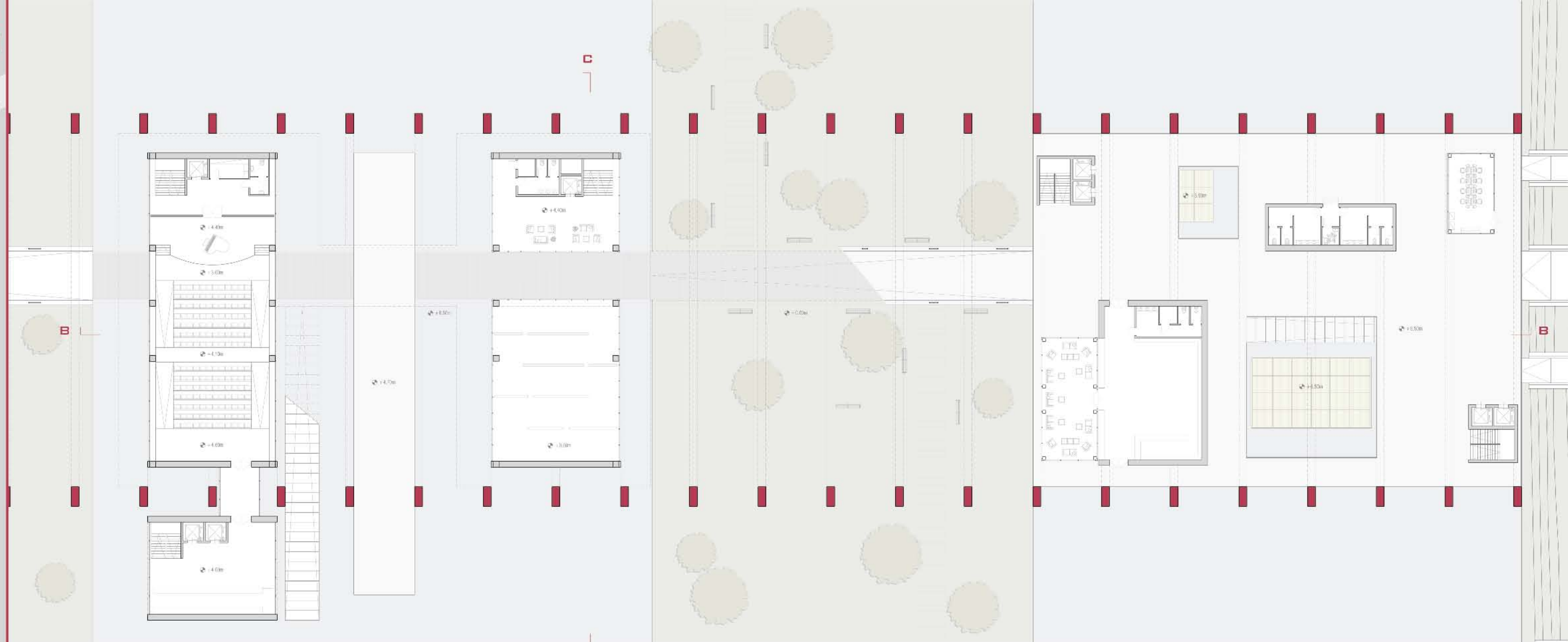
PROSPETTO SUD _ SCALA 1:200



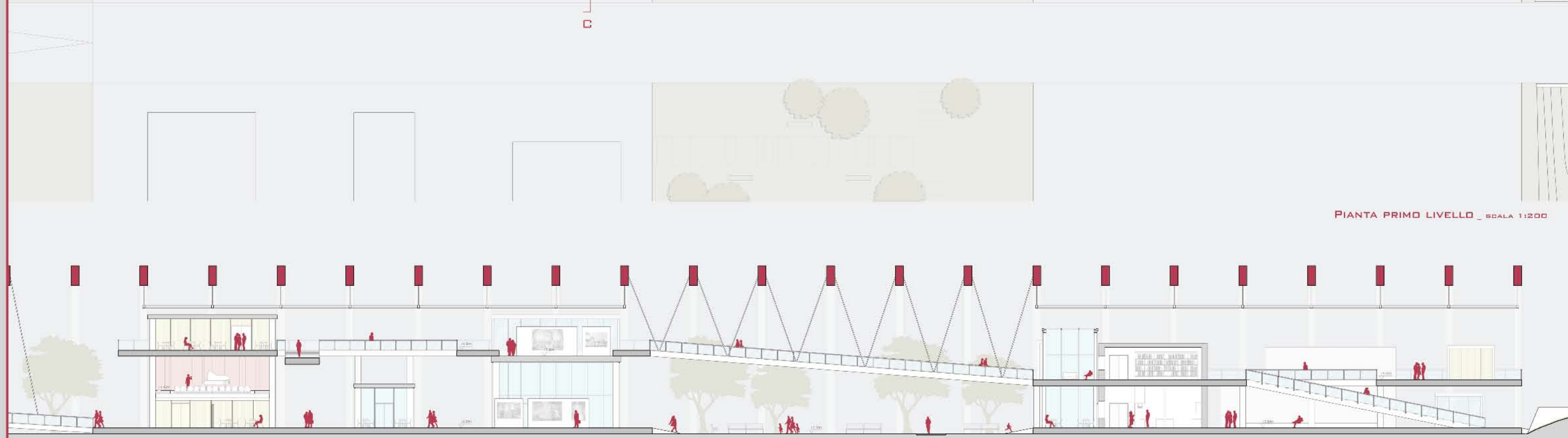
UNIVERSITA' DEGLI STUDI DI CAMERINO _ FACOLTA' DI ARCHITETTURA _ CORSO DI SCIENZE DELL'ARCHITETTURA _ A.A. 2008-2009
TITOLO TESI: NUOVI DESTINI PER LE AREE DISMESSE: PROGETTO DI RICONVERSIONE DELL'AREA CARBON IN POLO SCIENTIFICO-TECNOLOGICO _ CATALIZZATORE URBANO
PROF. RELATORE : LUIGI COCCIA _ PROF. CORRELATORE: MARCO D'ANNUNTIIS _ TUTORI: SARA CIPOLLETTI, SIMONE URSINI CASALENA, MOIRA VALERI
LAUREANDA: MAURA RASO



SEZIONE AA _ SCALA 1:200



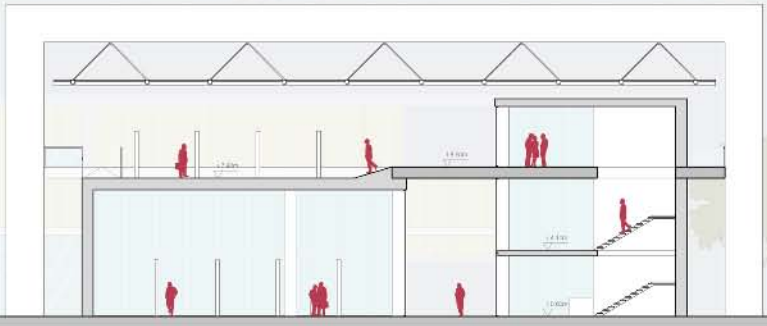
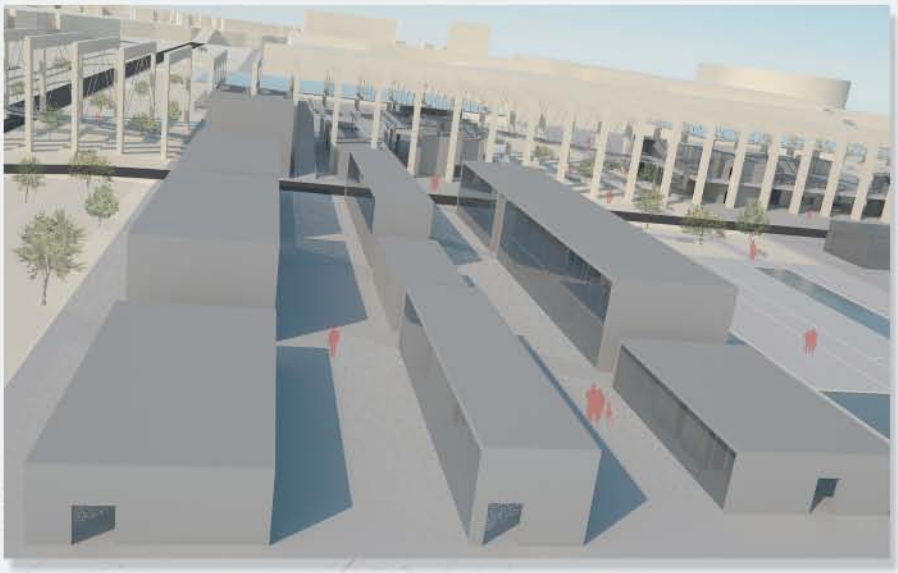
PIANTA PRIMO LIVELLO _ SCALA 1:200



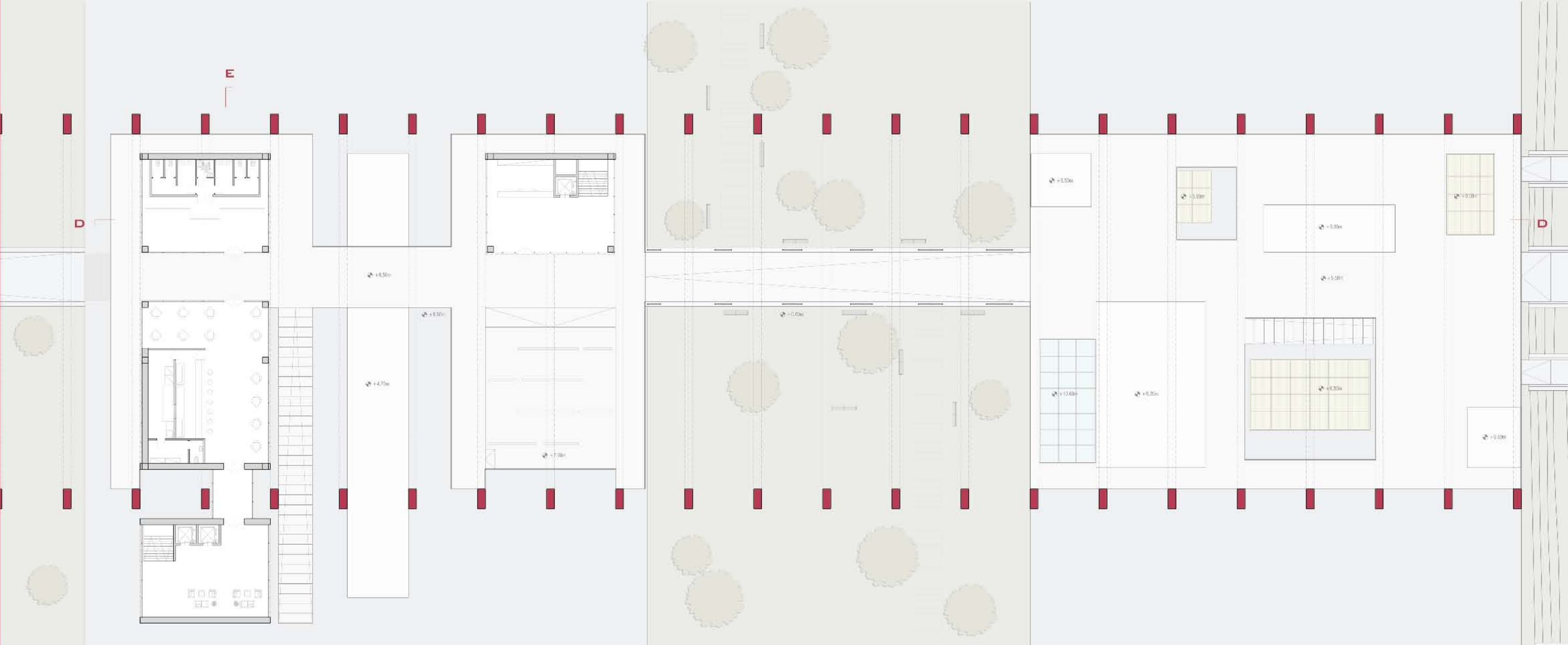
SEZIONE BB _ SCALA 1:200



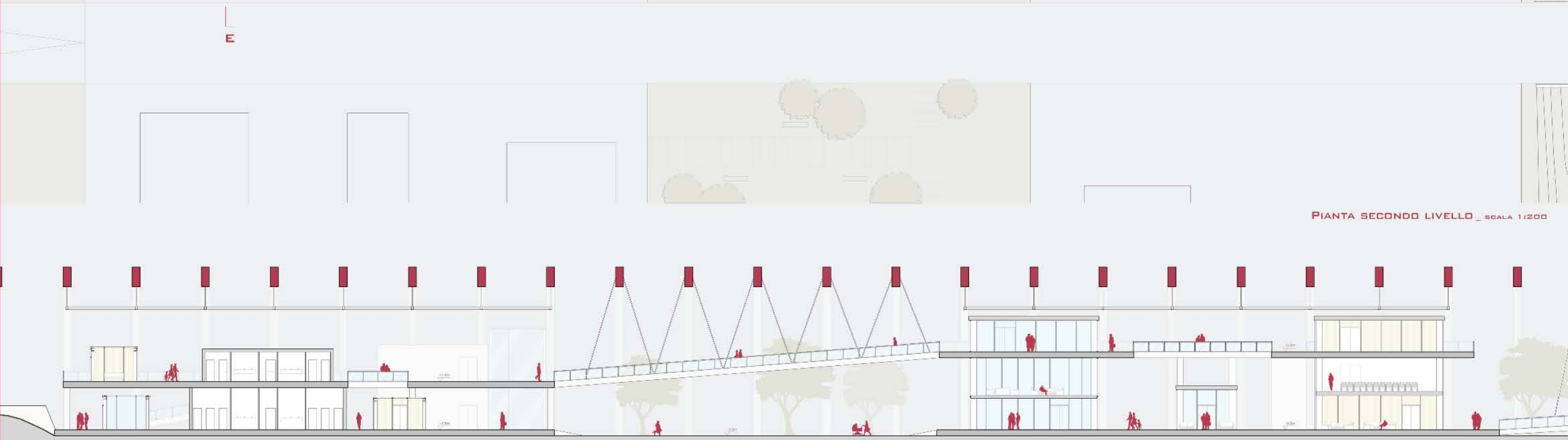
UNIVERSITA' DEGLI STUDI DI CAMERINO _ FACOLTA' DI ARCHITETTURA _ CORSO DI SCIENZE DELL'ARCHITETTURA _ A.A. 2008-2009
TITOLO TESI: NUOVI DESTINI PER LE AREE DISMESSE: PROGETTO DI RICONVERSIONE DELL'AREA CARBON IN POLO SCIENTIFICO-TECNOLOGICO _ CATALIZZATORE URBANO
PROF. RELATORE : LUIGI COCCIA _ PROF. CORRELATORE: MARCO D'ANNUNTIIS _ TUTORI: SARA CIPOLLETTI, SIMONE URSINI CASALENA, MOIRA VALERI
LAUREANDA: MAURA RASO



SEZIONE CC _ SCALA 1:200



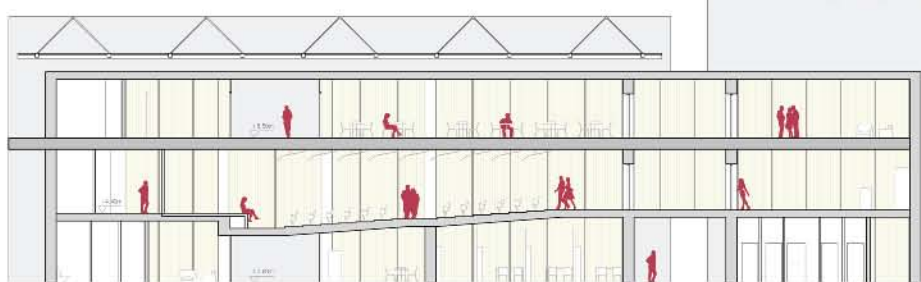
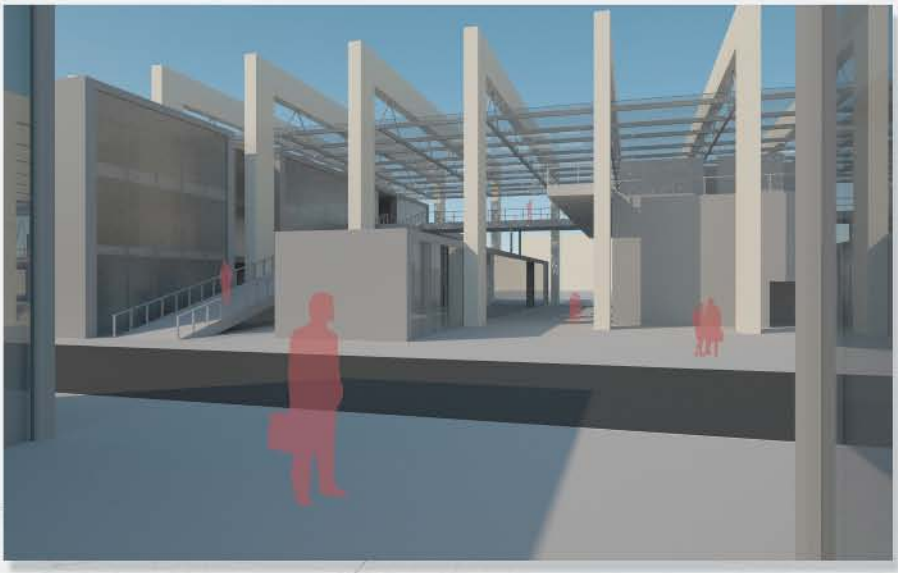
PIANTA SECONDO LIVELLO _ SCALA 1:200



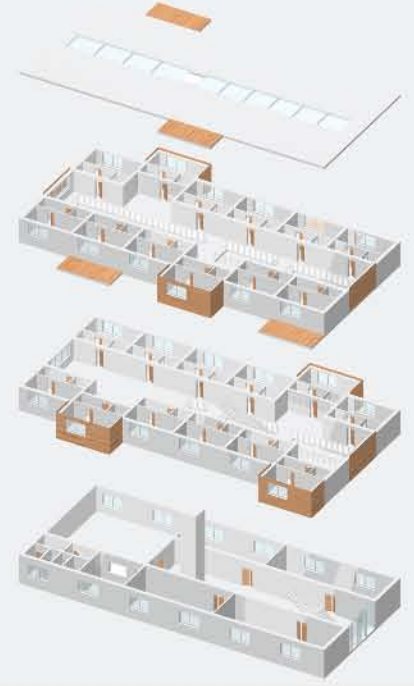
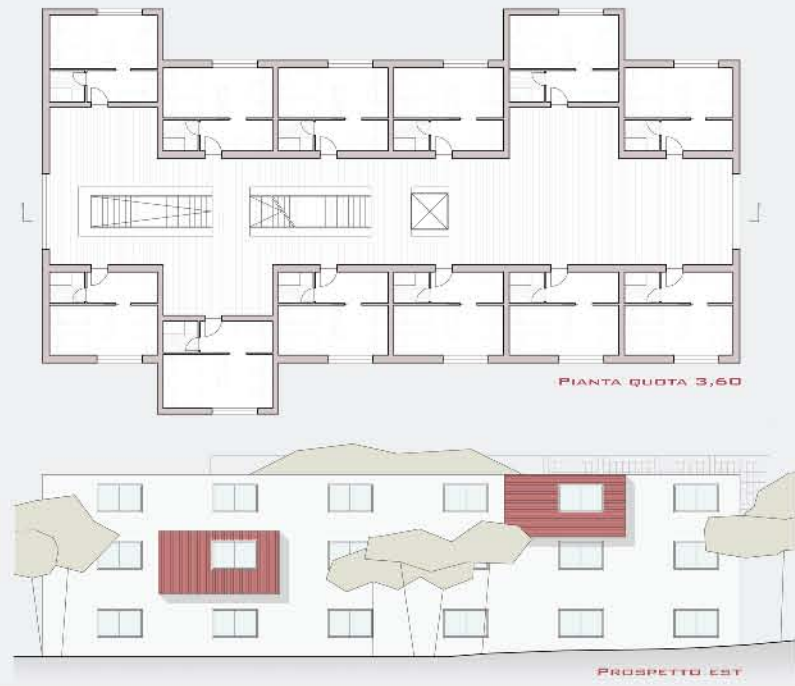
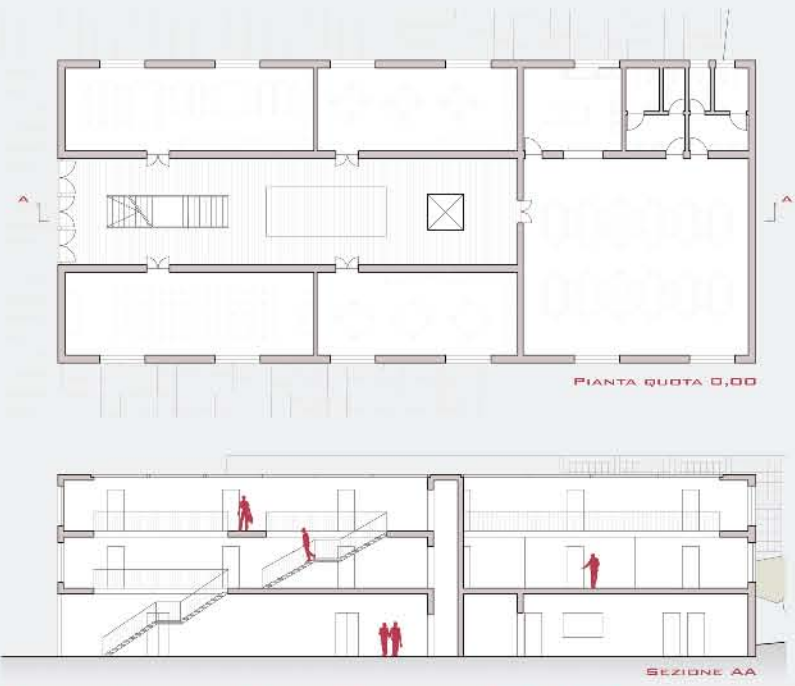
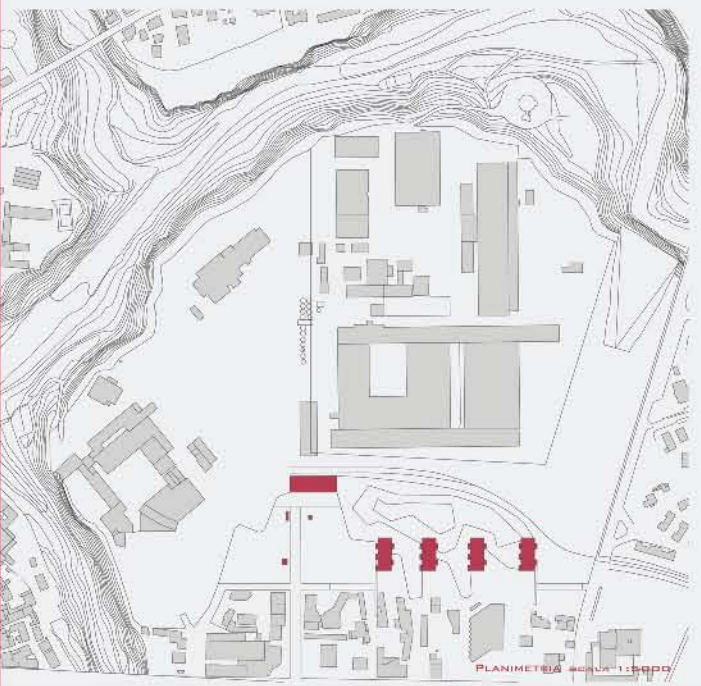
SEZIONE DD _ SCALA 1:200



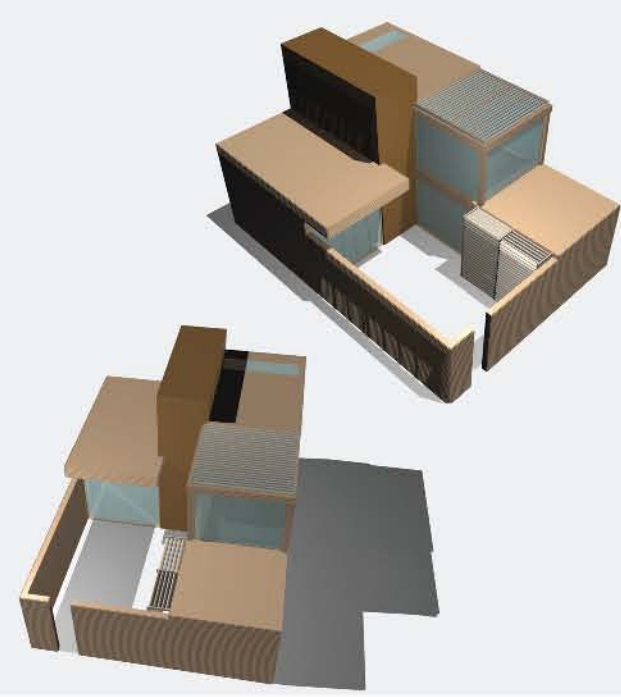
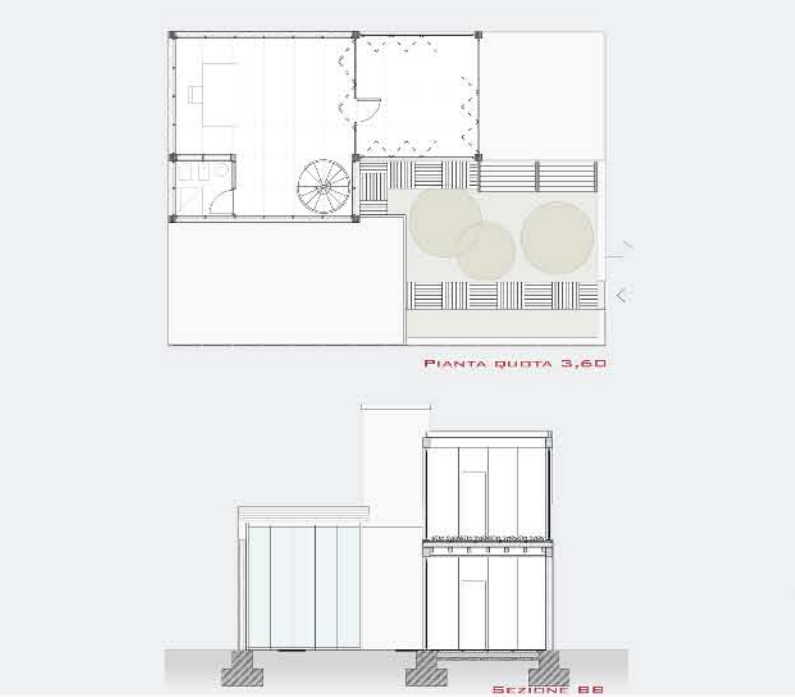
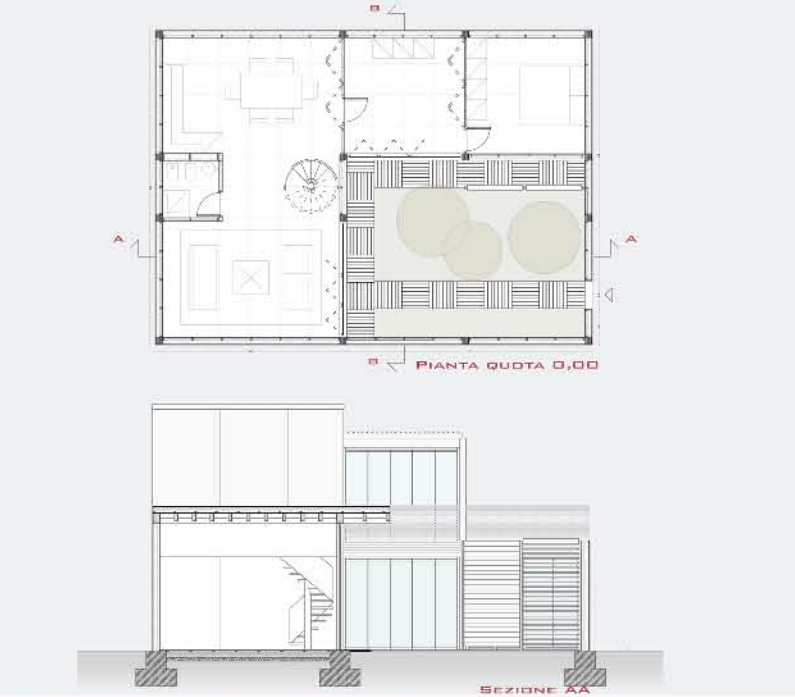
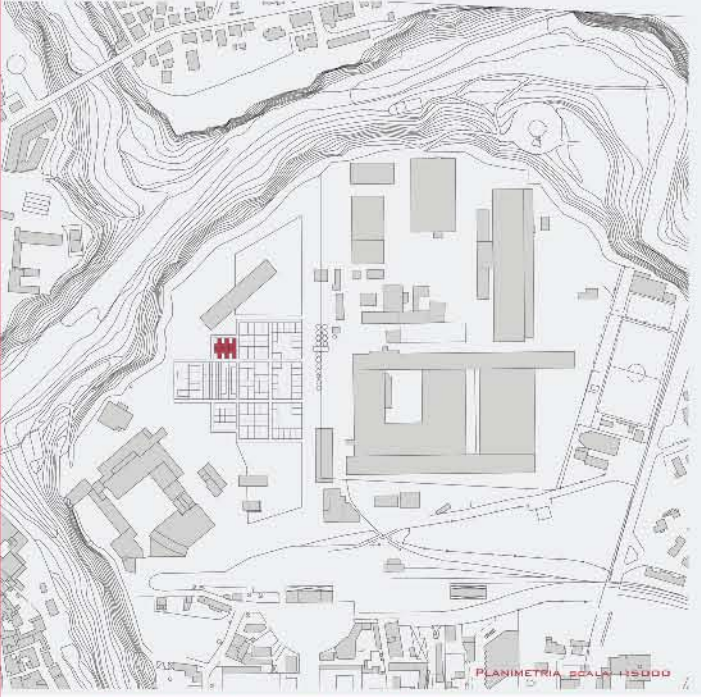
UNIVERSITA' DEGLI STUDI DI CAMERINO _ FACOLTA' DI ARCHITETTURA _ CORSO DI SCIENZE DELL'ARCHITETTURA _ A.A. 2008-2009
TITOLO TESI: NUOVI DESTINI PER LE AREE DISMESSE: PROGETTO DI RICONVERSIONE DELL'AREA CARBON IN POLO SCIENTIFICO-TECNOLOGICO _ CATALIZZATORE URBANO
PROF. RELATORE : LUIGI COCCIA _ PROF. CORRELATORE: MARCO D'ANNUNTIIS TUTORI: SARA CIPOLLETTI, SIMONE URSINI CASALENA, MOIRA VALERI
LAUREANDA: MAURA RASO



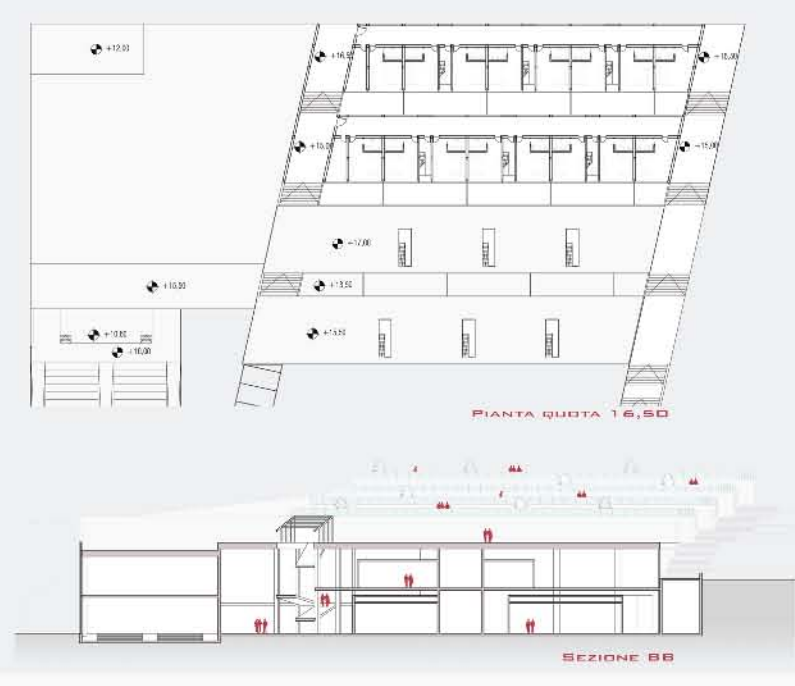
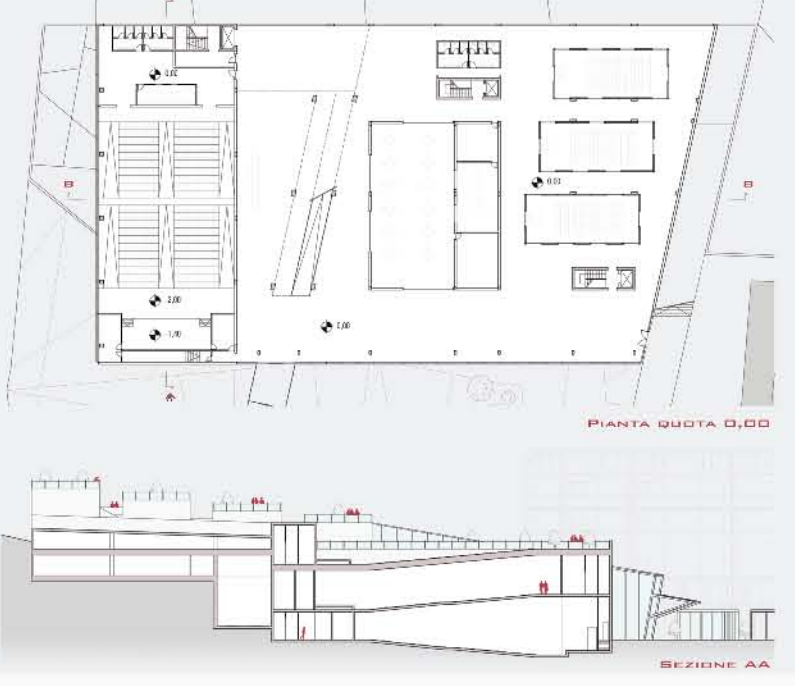
SEZIONE EE _ SCALA 1:200



LABORATORIO PROGETTAZIONE ARCHITETTONICA E URBANA 2 _ PROF. FRANCESCA ARGENTERO, FEDERICO BELLINI _ A.A. 2006-2007



LABORATORIO PROGETTAZIONE DI SISTEMI COSTRUTTIVI _ PROF. MASSIMO PERRICCIOLI, ROBERTA COCCI GRIFONI _ A.A. 2006-2007



LABORATORIO PROGETTAZIONE ARCHITETTONICA 3 _ PROF. GABRIELE MASTRIGLI, SONIA CALVELLI _ A.A. 2007-2008