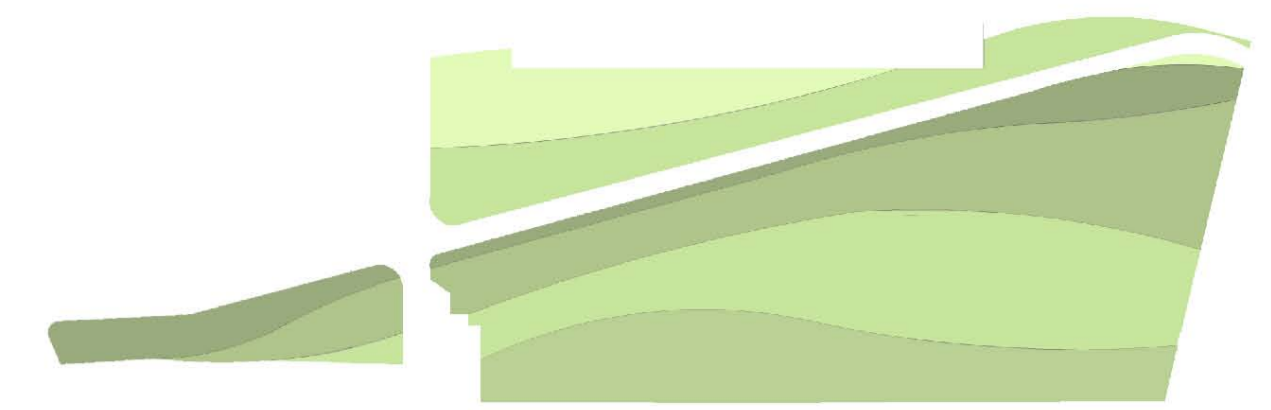
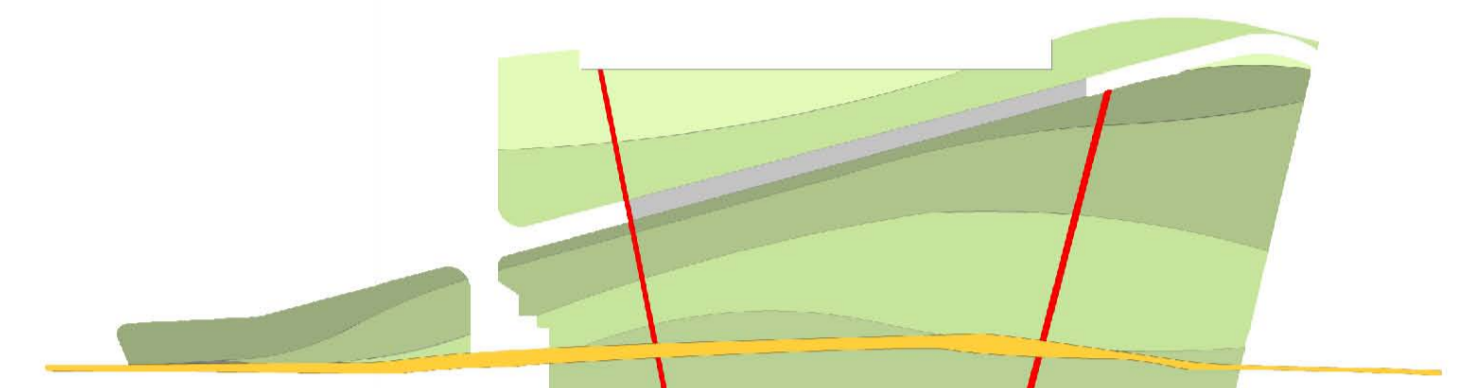


Laboratorio di fondamenti della progettazione

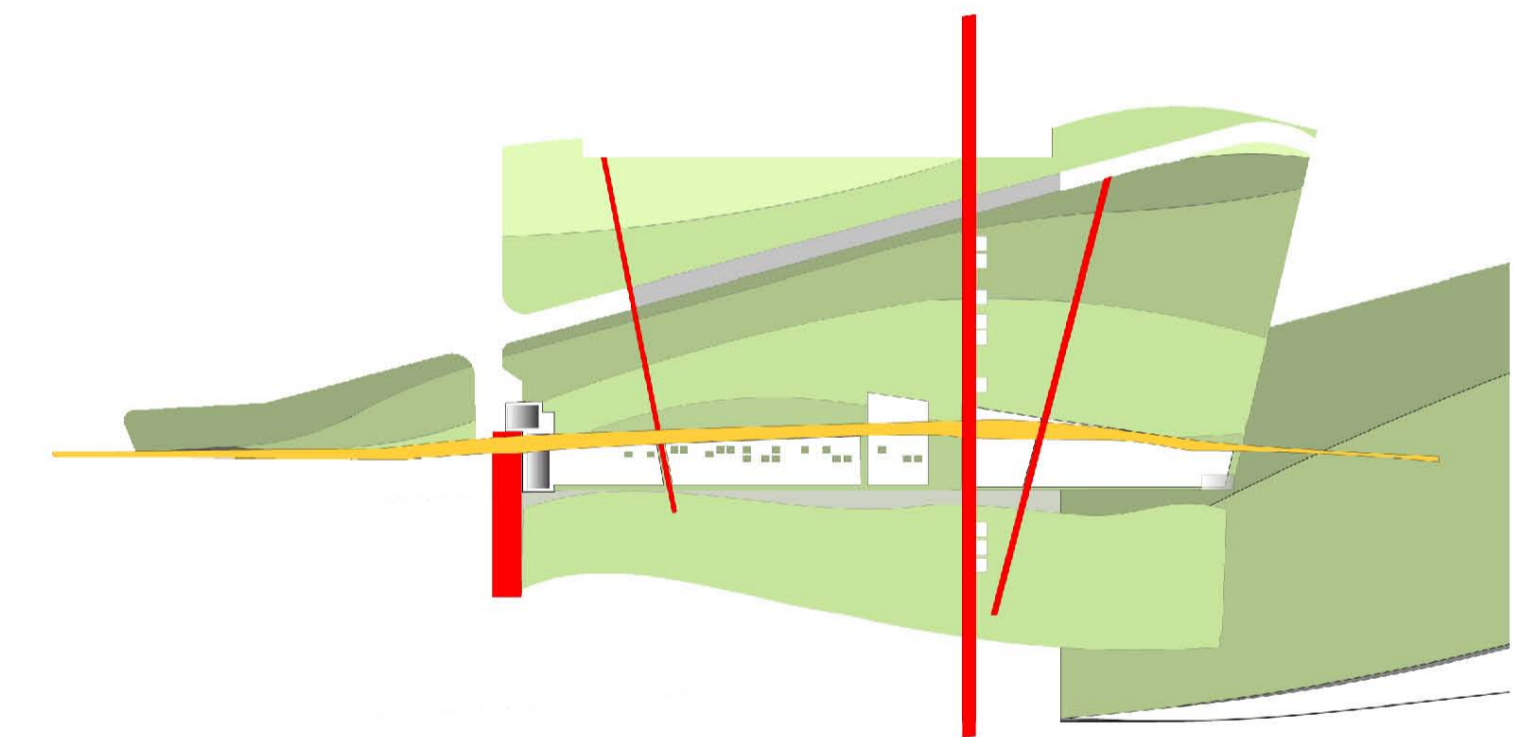
Pianta piano primo 1:100



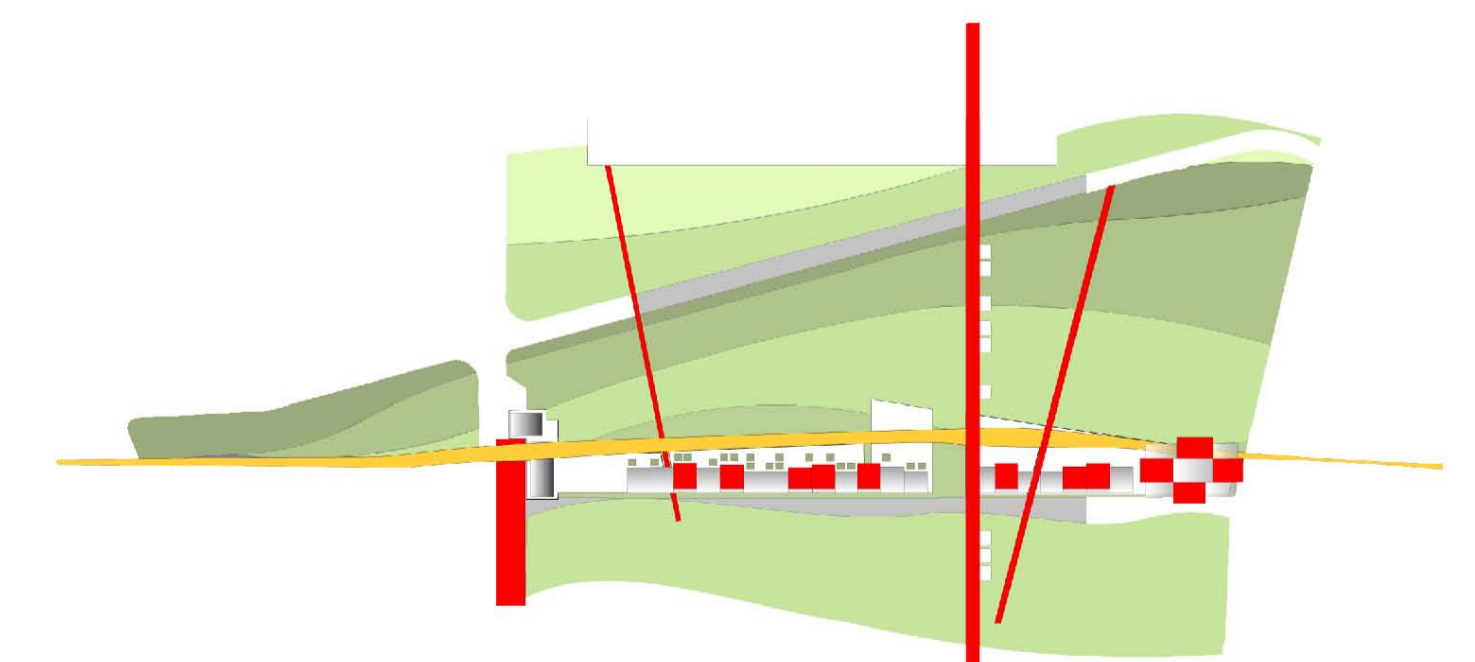
Verde urbano



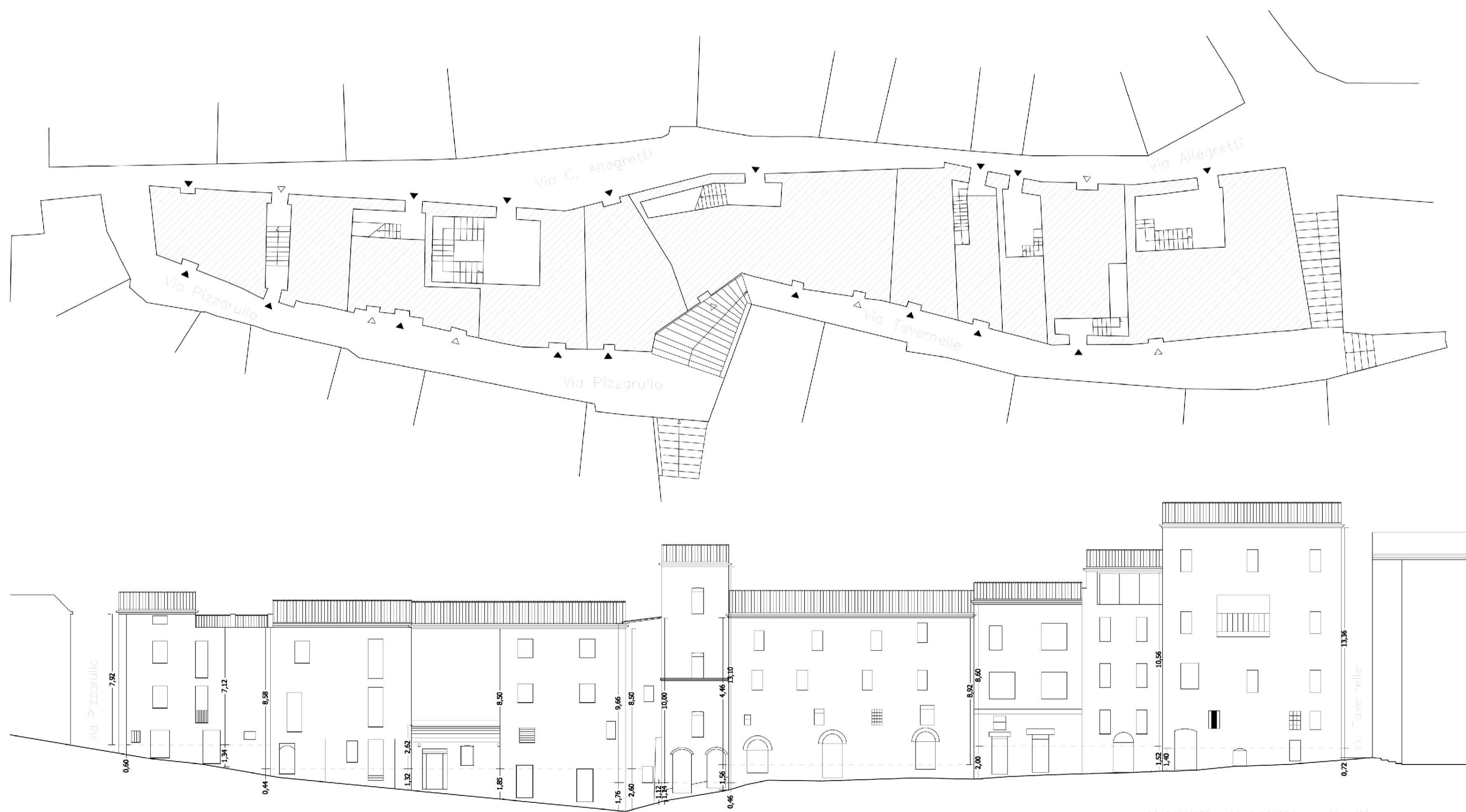
I percorsi



La piastra



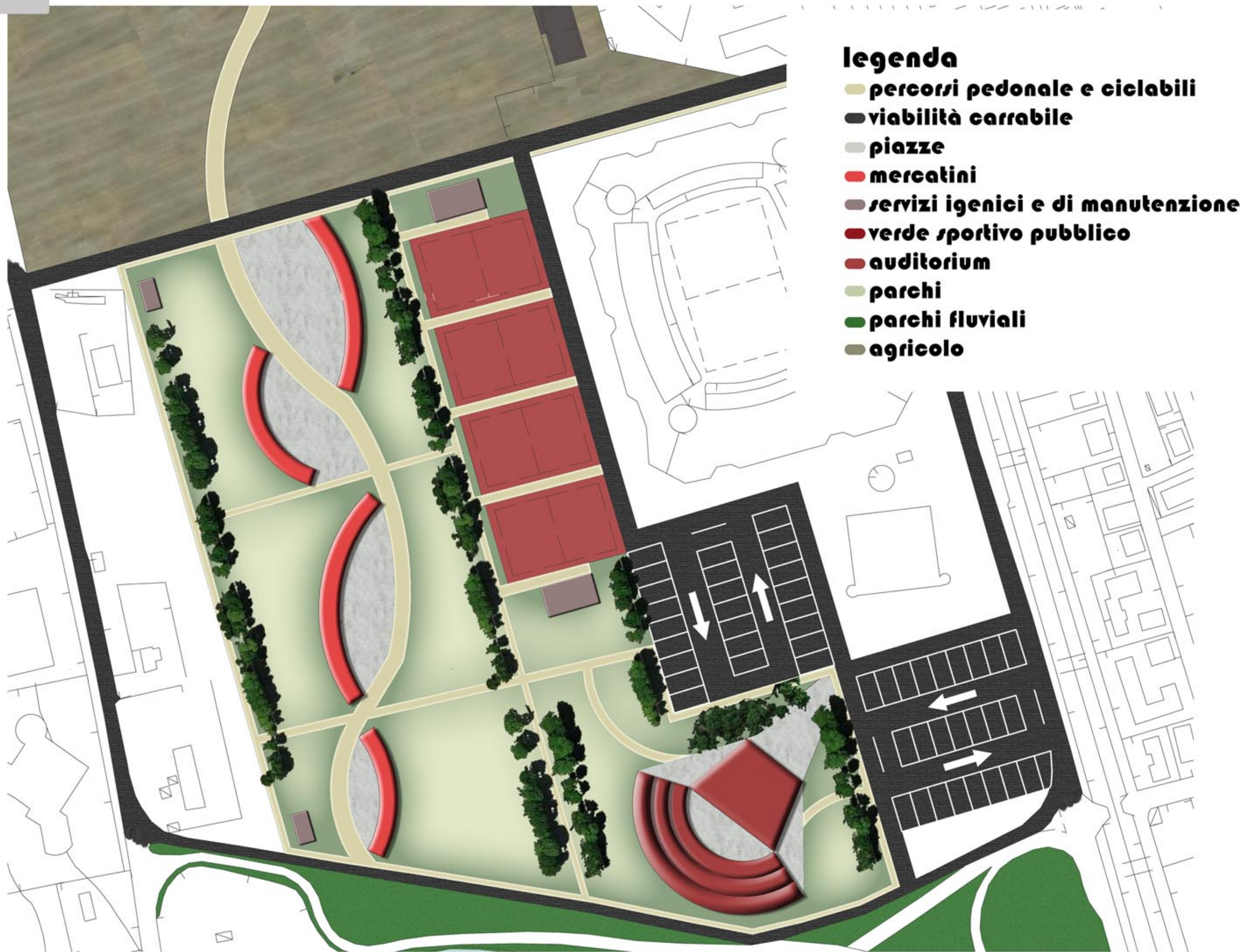
Il residenziale



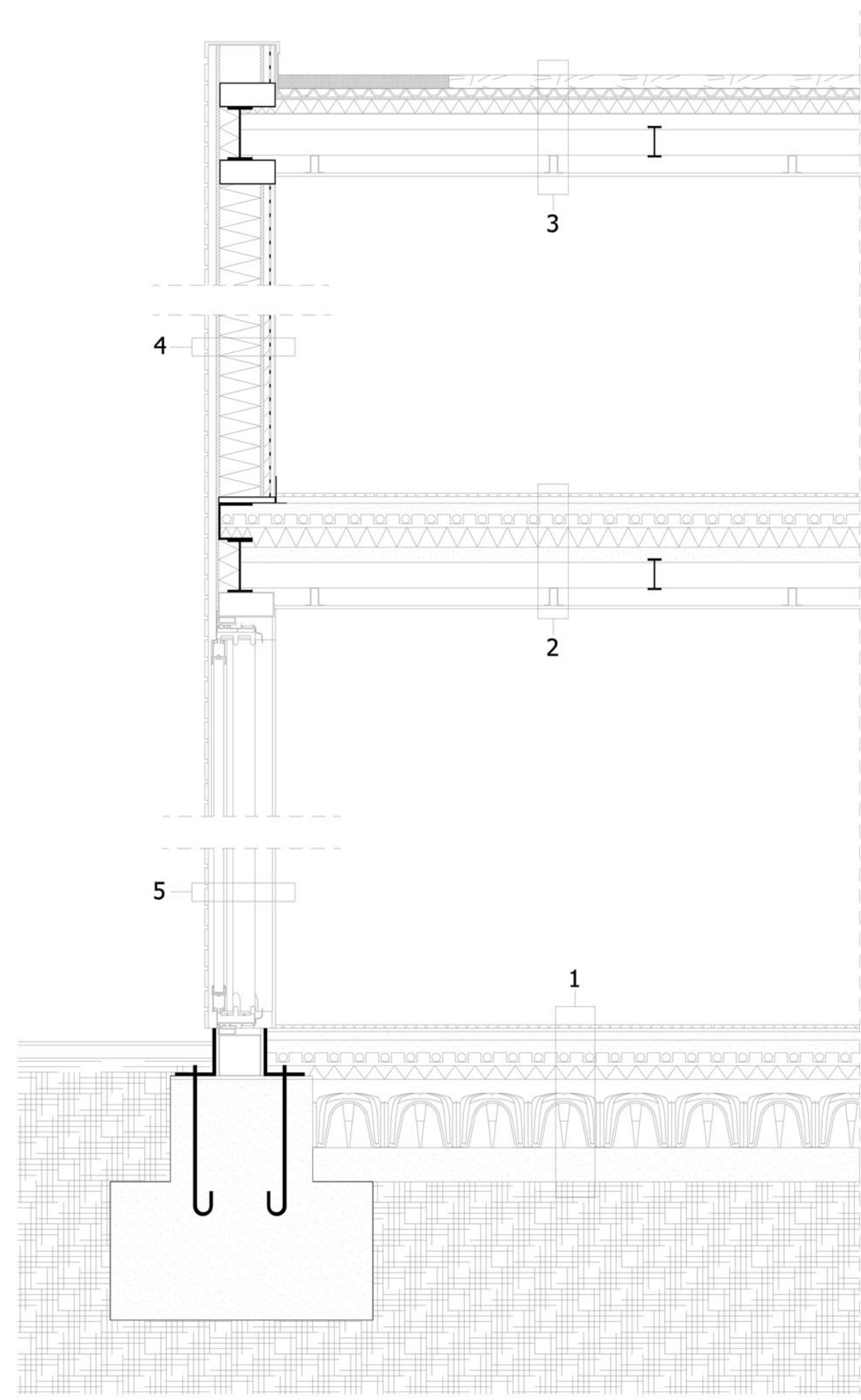
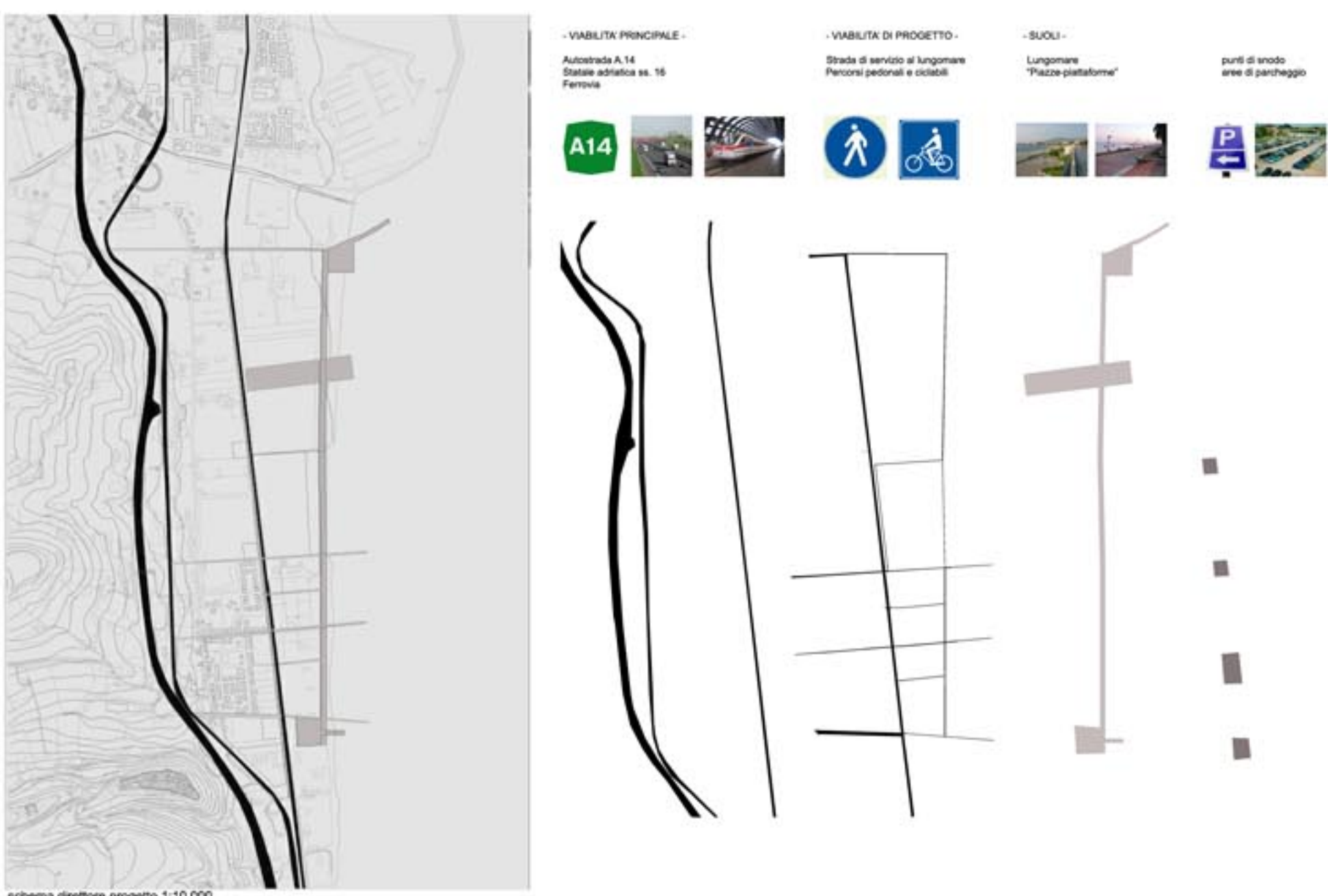
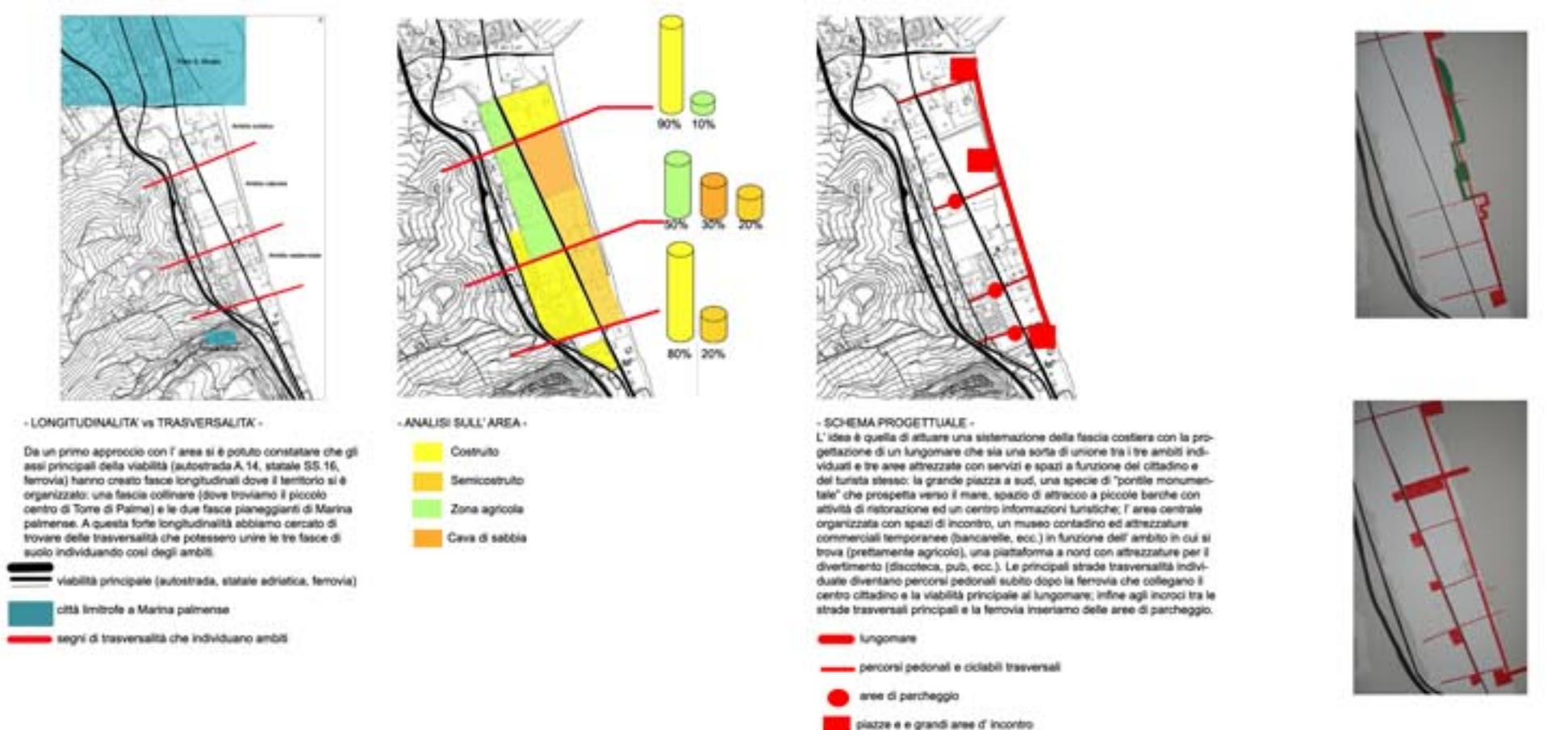
Rilievo urbano ed ambientale

PROSP. II FRON. G. G'

Laboratorio di progettazione urbanistica



Laboratorio di progettazione urbanistica



sezione cielo terra scala 1:10

LEGENDA IN ORDINE STRATIGRAFICO:

- 1)
 - MAGRONE (10cm)
 - igloo (16cm)
 - massetto (4cm)
 - isolante (4cm)
 - (riscaldamento a pavimento)
 - massetto alleggerito (6cm)
 - caldana (2cm)
 - parquette (1cm)
- 2)
 - controsoffitto in cartongesso (1cm)
 - trave principale hea 140
 - orditura secondaria ipe 80 (i=1.05m)
 - lamiera grecata (7,5cm)
 - massetto (4cm)
 - isolante (6cm)
 - riscaldamento a pavimento
 - massetto alleggerito (7cm)
 - caldana (2cm)
 - parquette (1cm)
- 3)
 - controsoffitto in cartongesso (1cm)
 - trave principale hea 140
 - orditura secondaria ipe 80 (i=1.05m)
 - lamiera grecata (7,5cm)
 - massetto (4cm)
 - isolante (4cm)
 - strato separazione :geotessile (0,3cm)
 - membrana impermeabilizzante (0,4cm)
 - strato di accumulo drenaggio aerazione (2,5cm)
 - telo filtrante (0,1cm)
 - c acciaio contenente strato terra
 - vegetazione estensivo a sedum/perenni (12cm)
- 4)
 - intonaco interno (5mm)
 - pannello di cartongesso (10mm)
 - barriera al vapore (3mm)
 - pannello sandwich prefabbricato (1,80x3,00m) composto da un'anima in polistirene estruso x-foam (120mm) e due pannelli in multistrato fendico (10mm)
 - pannello multistrato legno (3.60x3,00x0,01m)
 - supporti verticali in legno (0,05x0,03x3,00m)
 - listelli orizzontali in legno di rivestimento (10mm)
- 5)
 - intonaco interno (5mm)
 - pannello di cartongesso (10mm)
 - barriera al vapore (3mm)
 - pannello multistrato legno (3.60x3,00x0,01m)
 - supporti verticali in legno (0,05x0,03x3,00m)
 - listelli orizzontali in legno di rivestimento (10mm)
 - sistema di tre porte scorrevoli (0,08x1,00x2,55m) costituito da tubolari in alluminio e vetro termico composto da vetro temperato (4mm), vetro antisfondamento esterno (0,16+0,76 p.v.b. + 0,16 mm)

Laboratorio di costruzione dell' architettura

Laboratorio di progettazione dell' architettura

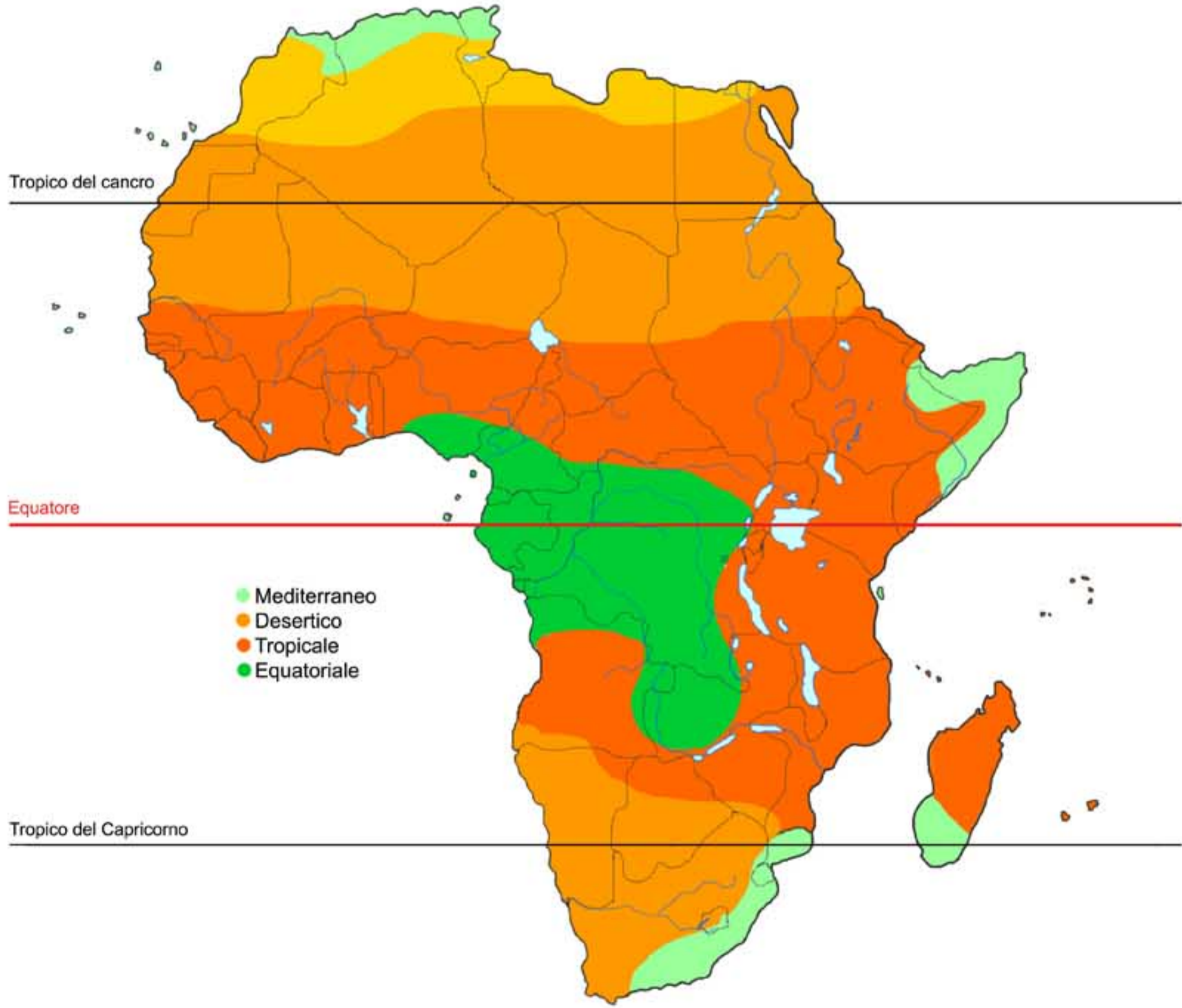
Africa



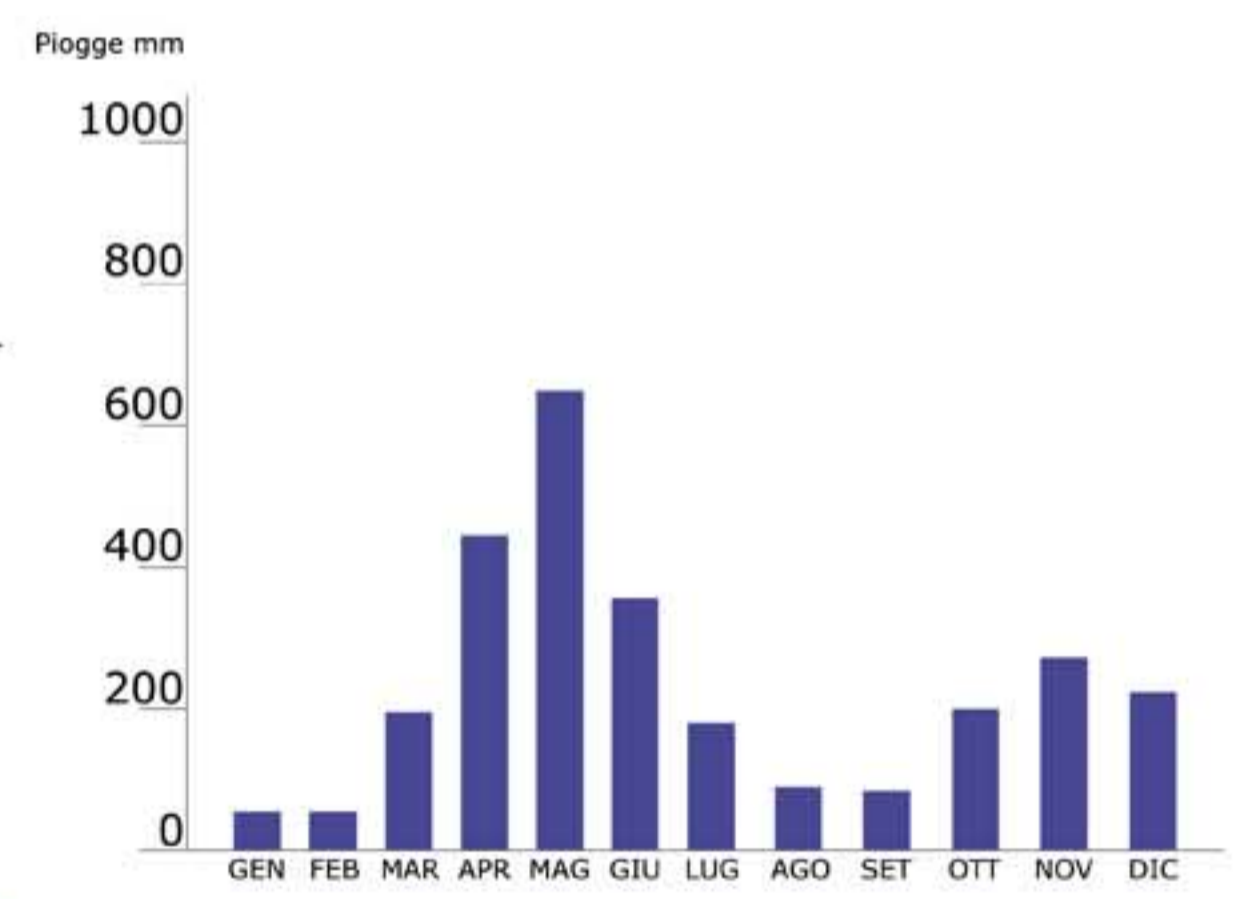
Camerun



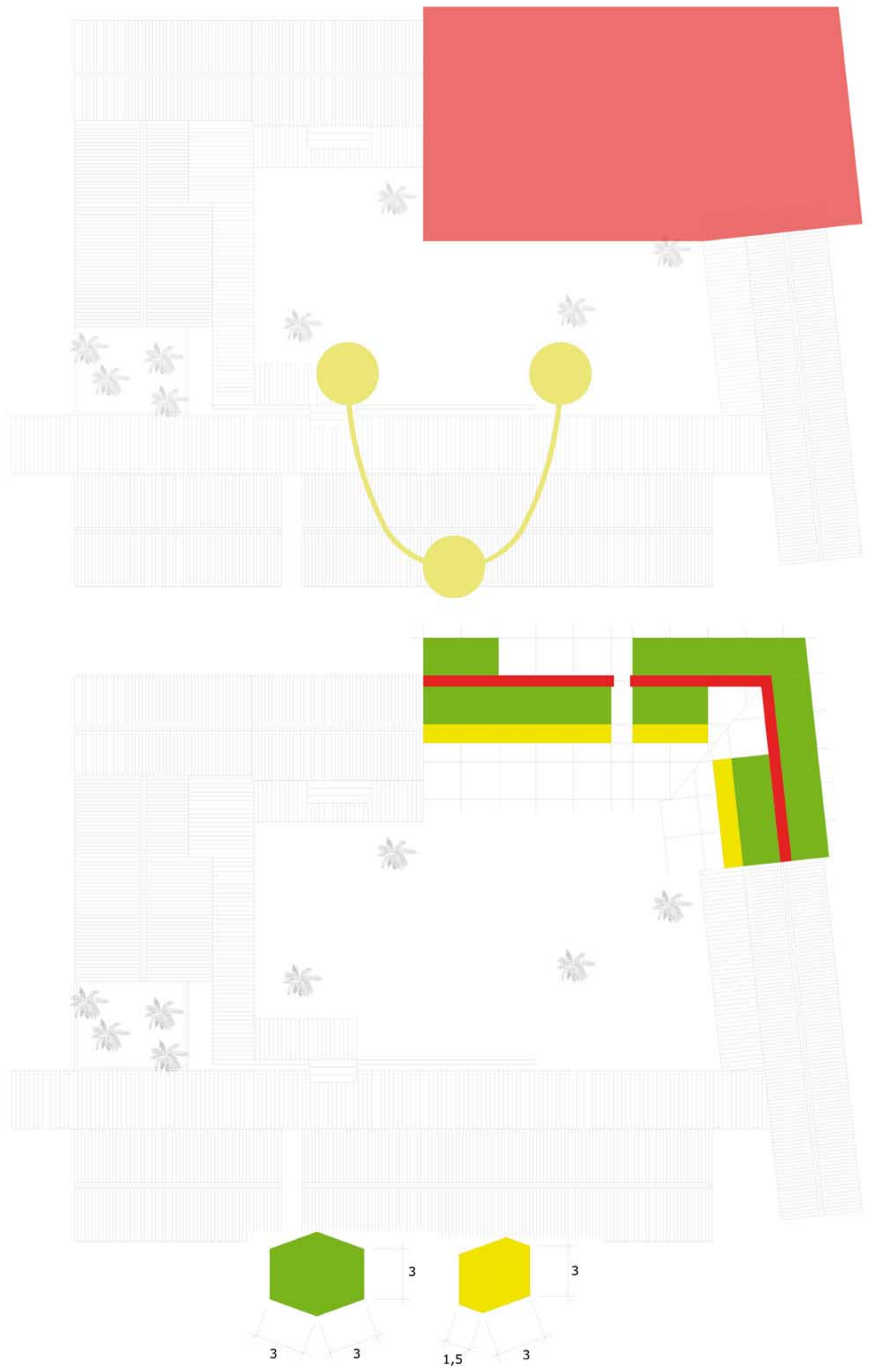
Il clima



Precipitazioni annuali

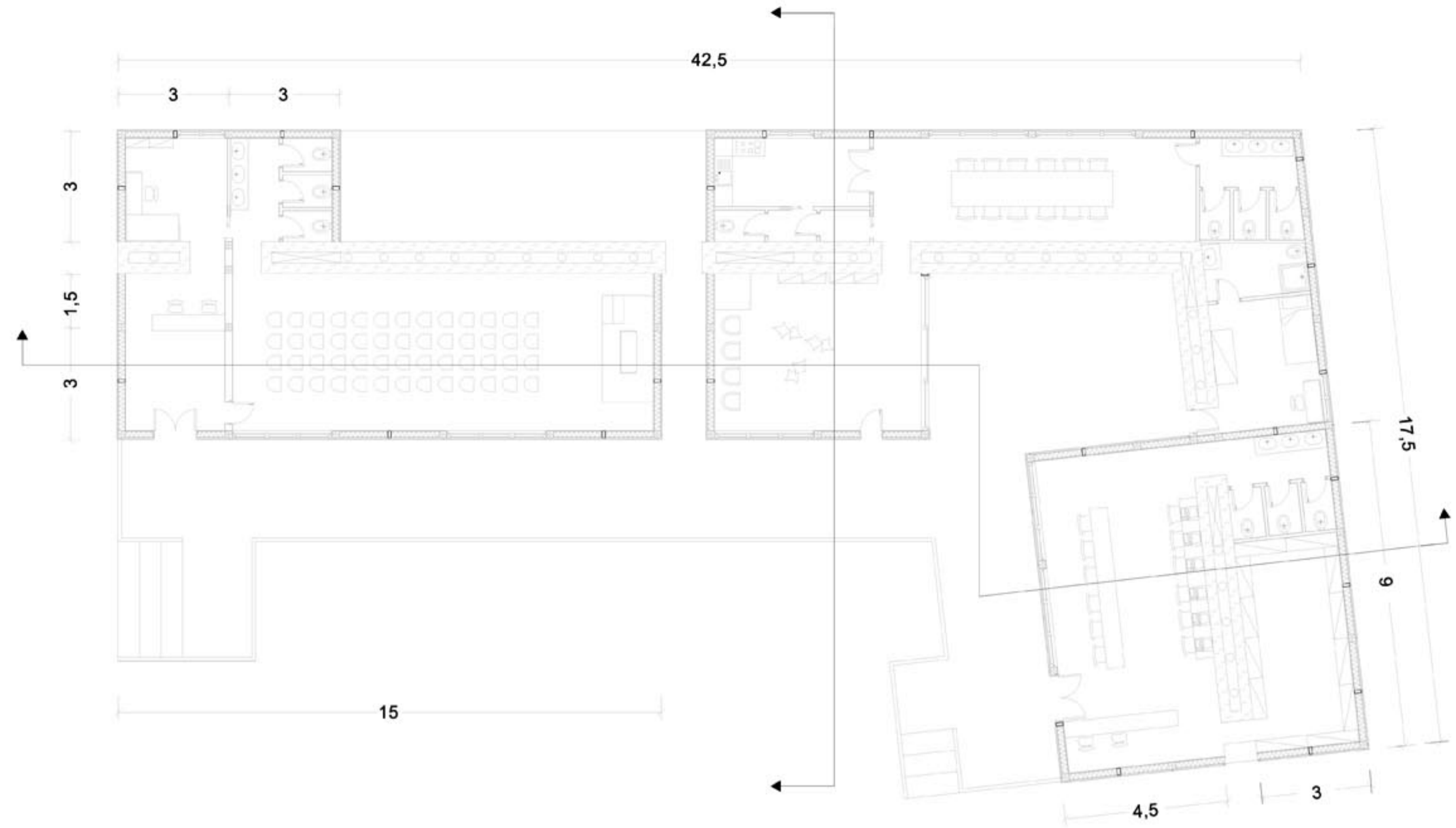


Il clima che caratterizza la città di Buea, in Camerun, è di tipo "equatoriale": questo tipo clima è detto megatermico cioè caratterizzato da temperature medie assai elevate (comprese tra 26° C e 31° C) e senza rilevanti escursioni termiche tra giorno e notte né tra vari periodi dell'anno; inoltre le precipitazioni sono abbondanti (più di 2000 mm annui) pressoché costanti (manca cioè una vera e propria stagione secca), a differenza del clima monsonico e di quello della savana. I raggi solari sono perpendicolari o assai vicini alla verticale.

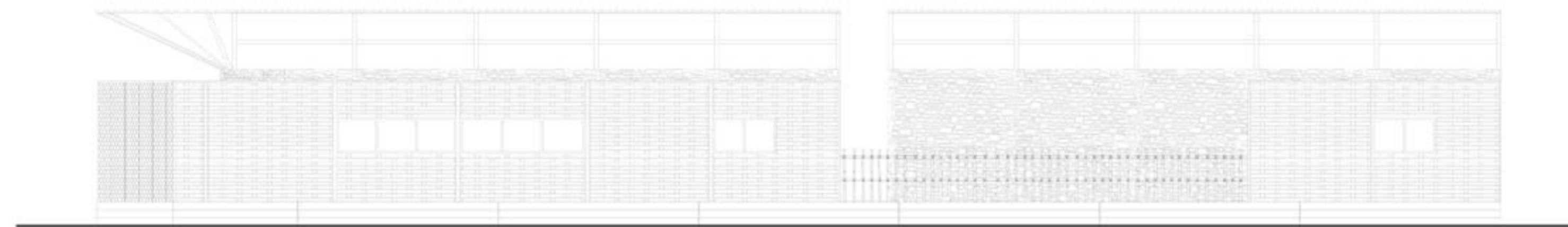




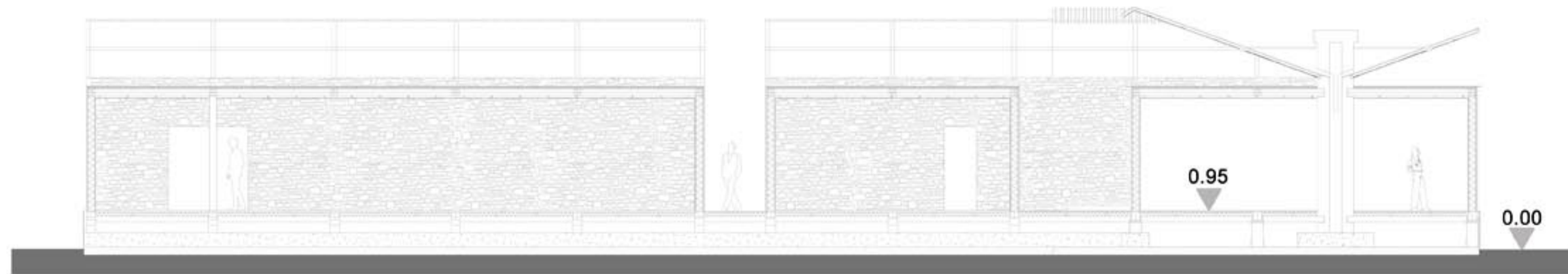
Planimetria 1: 200



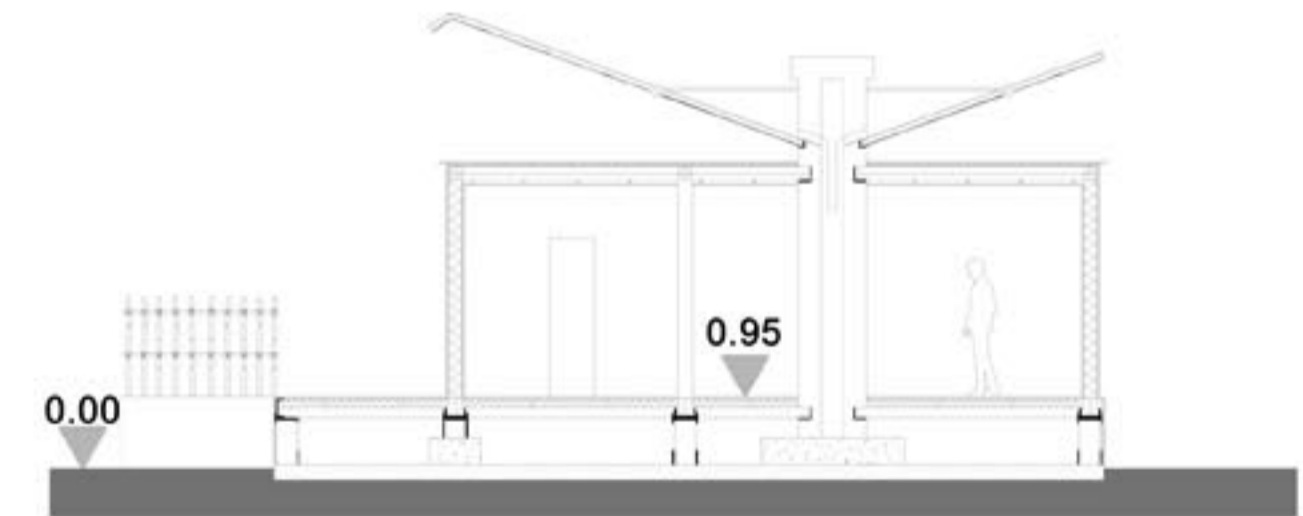
Pianta 1: 100



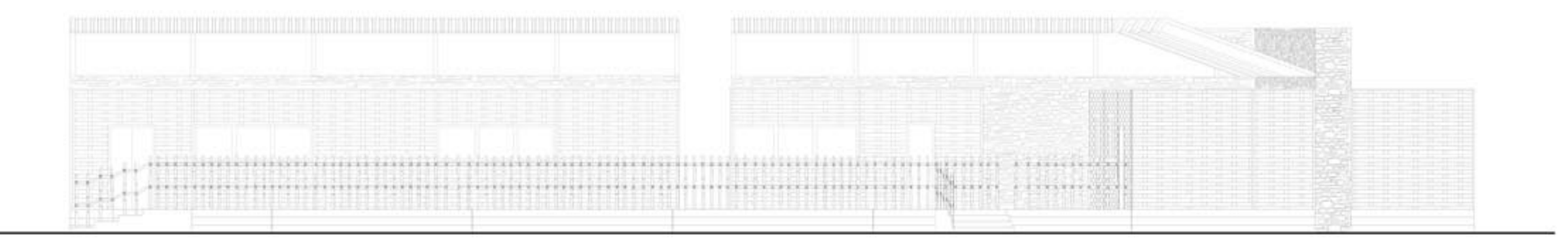
Prospecto Nord 1: 100



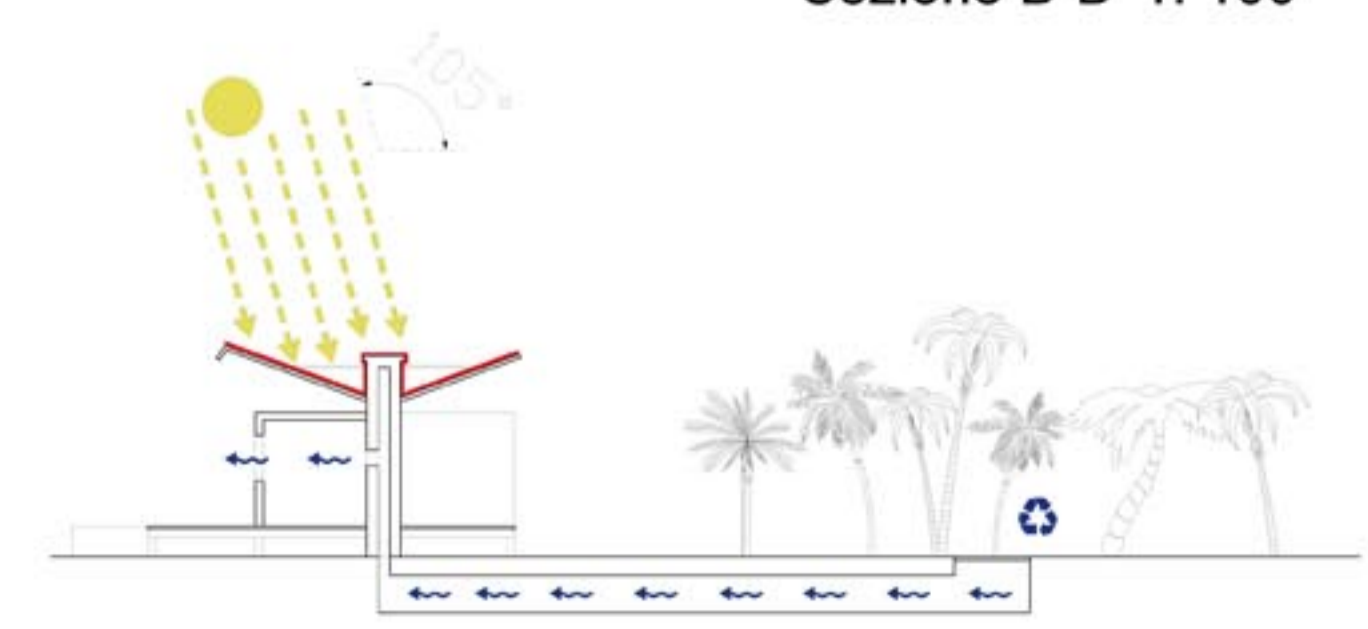
Sezione A-A' 1: 100



Sezione B-B' 1: 100

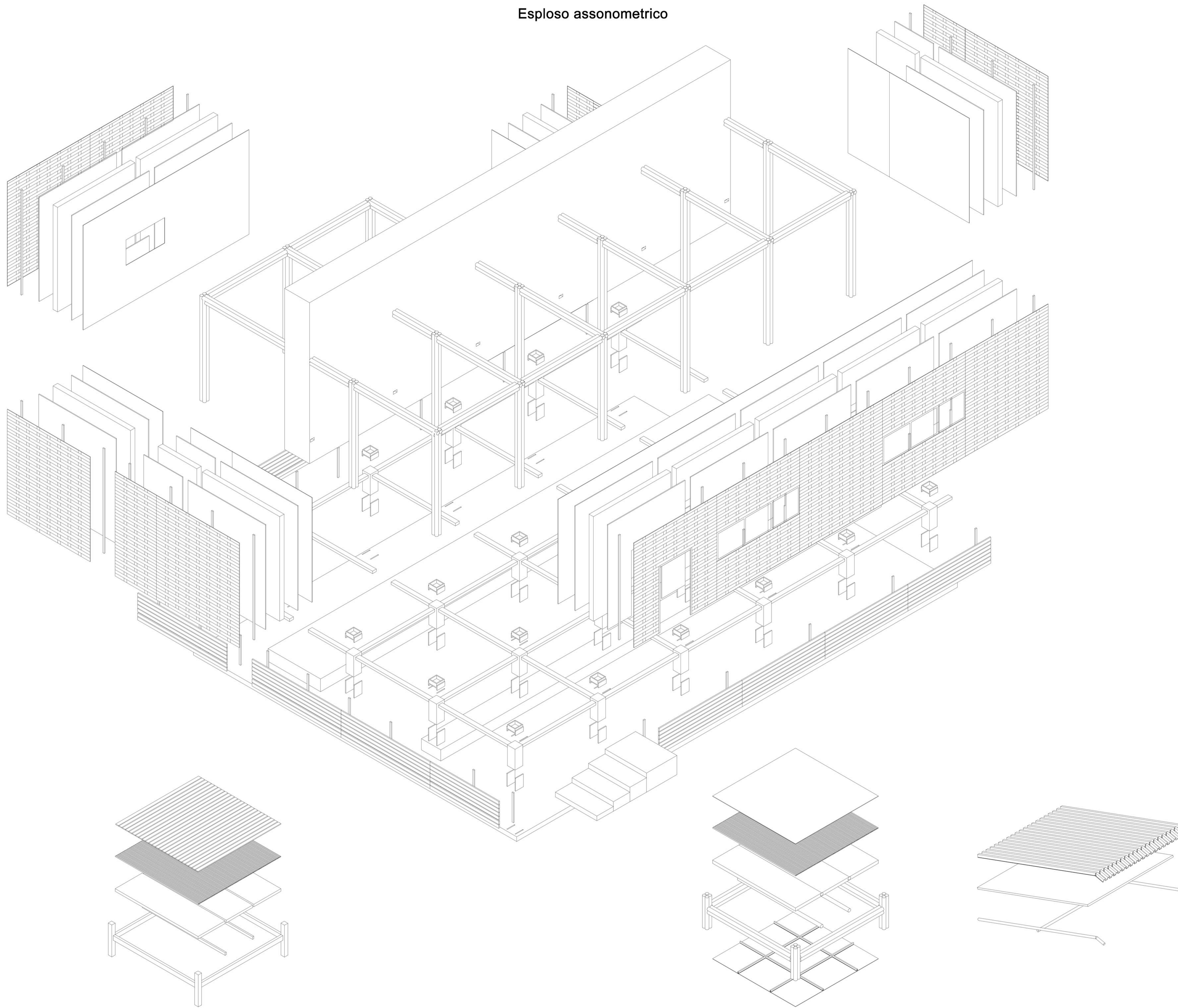


Prospecto Sud 1: 100



Sezione bioclimatica 1: 200

Esploso assonometrico

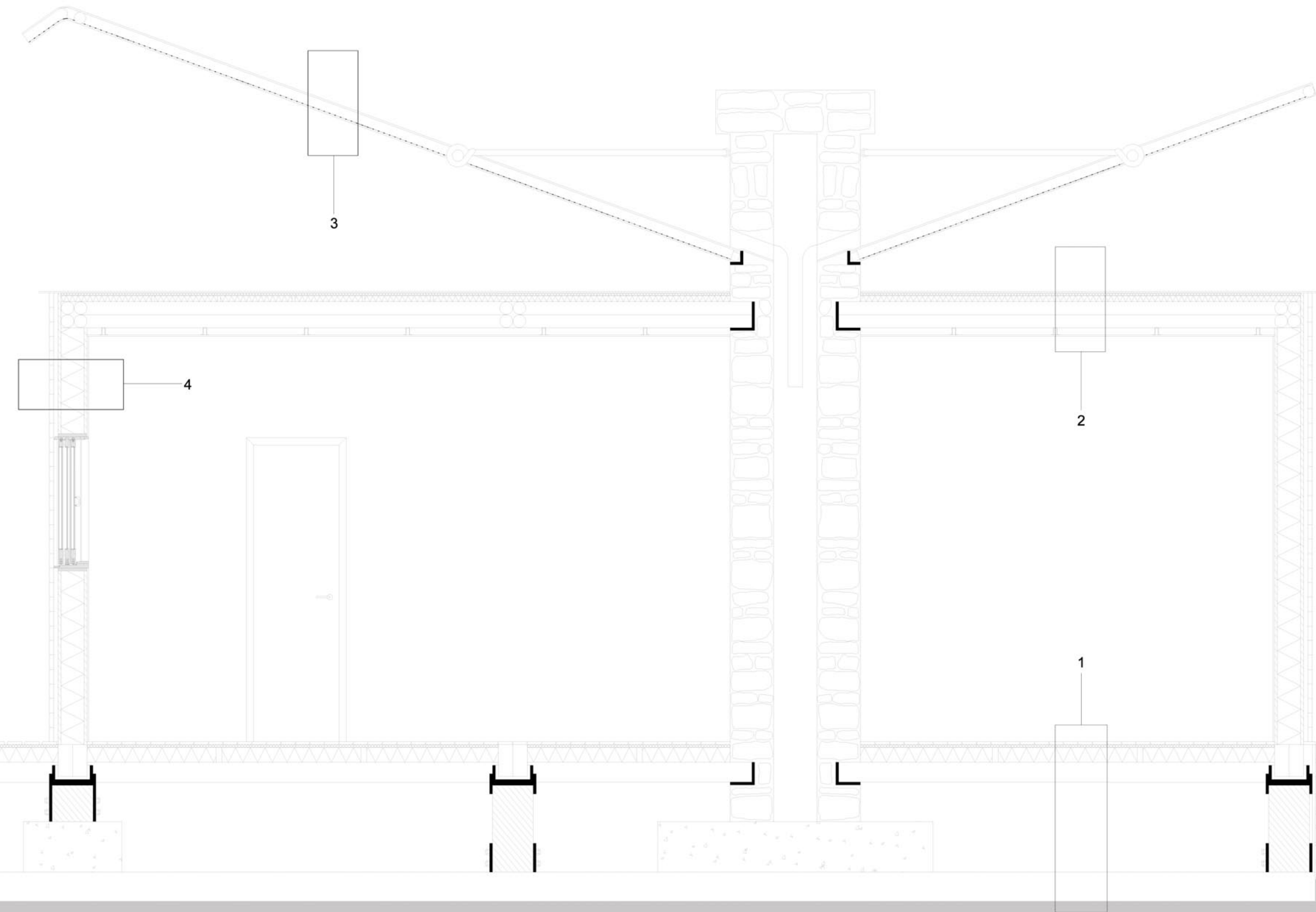


Solaio interpiano

Solaio di copertura

Tettoia

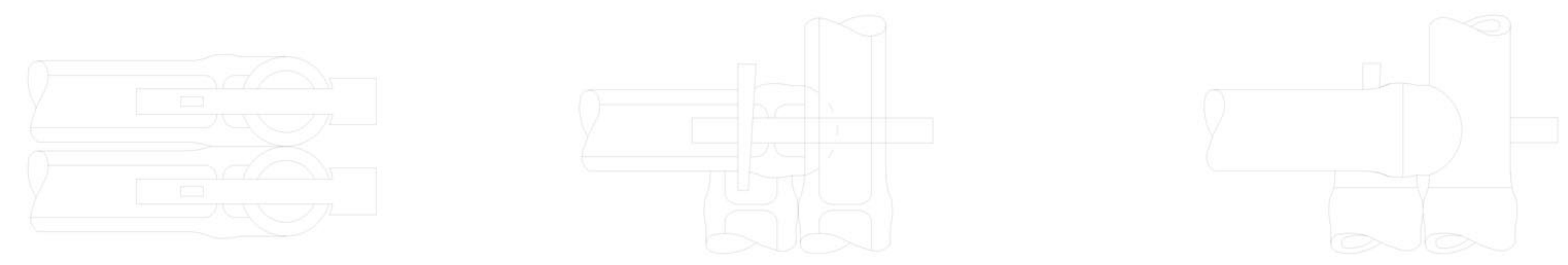
Particolare	Descrizione	Quantità
1. STRUTTURA PRINCIPALE		
- Pilastrini in legno	h= 130 mm; b= 120 mm;	59
- Travi in legno	h= 140 mm; b= 730 mm;	114
- Travetti in legno	h= 80 mm; b= 45 mm;	106
- Pilastrini in bambù	r= 50 mm	39
- Travi in bambù	r= 50 mm	65
- Travetti in bambù	r= 50 mm	89
2. CHIUSURE VERTICALI		
- Stuoia di bambù	3 x 3 x 0,01 m	328 mq
- Pannello in legno	1,5 x 3 x 0,02 m	67
- Strato di isolante in paglia	1,5 x 3 x 0,15 m	67
- Pannello in legno	1,5 x 3 x 0,02 m	67
- Doghe verticali	0,05 x 3 x 0,03 m	78
- Rivestimento intreccio di bambù		
3. CHIUSURE ORIZZONTALI: COMPONENTI SOLAI INTERPIANO E DI COPERTURA		
- Pannello isolante in fibra di legno	3 x 3 x 0,1 m	42 mq
- Strato in cannucciato di bambù		42mq
- Pavimentazione in assi di legno	0,1 x 3 x 0,02 m	42 mq
- Controsoffittatura in stuoia di bambù	3 x 3 x 0,01m	42mq
- Pannello isolante in fibra di legno	3 x 3 x 0,1 m	42 mq
- Strato in cannucciato di bambù		42 mq
- Pannello in stuoia di bambù	3 x 3 x 0,02 m	42 mq
4. INFISSI		
- Finestre scorrevoli (a 3 e 2 ante)	2,9 x 0,9 x 0,02 m	21,6 mq
- Porte (ad 1 e 2 ante)	0,6 x 2,1 x 0,05 m	25,2 mq



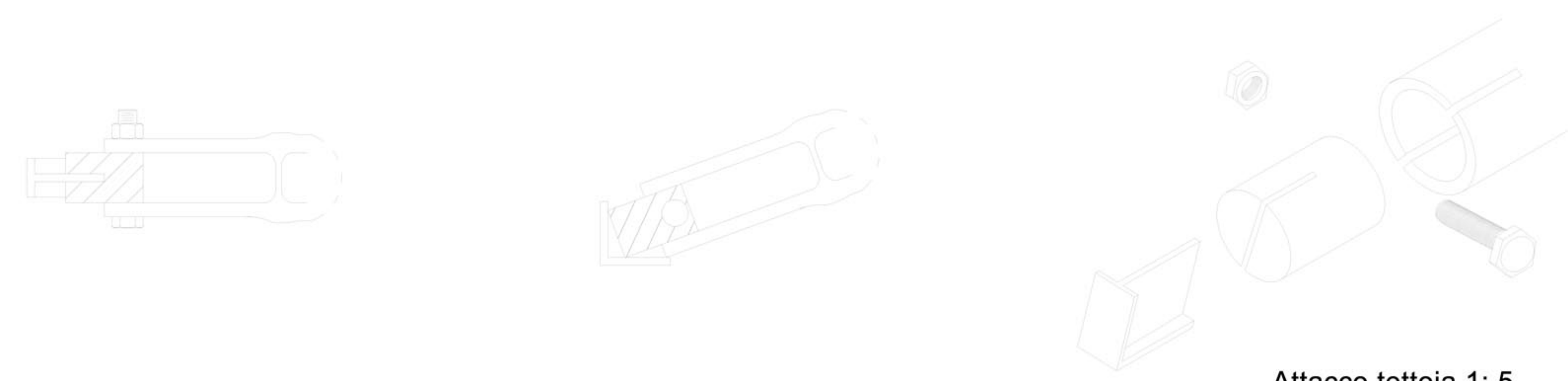
LEGENDA IN ORDINE STRATIGRAFICO:

- 1)
 - Massetto (20cm)
 - Intercapedine d' aria (62cm)
 - Isolante (10cm)
 - Cannucciato di bambù (2cm)
 - Pavimentazione in legno (2cm)
- 2)
 - controsoffitto in stuoia di bambù (1cm)
 - Isolante (5cm)
 - Cannucciato di bambù (2cm)
 - Copertura in stuoia di bambù (1cm)
- 3)
 - Strato impermeabilizzante in plastica (1cm)
 - Lamiera grecata (7cm)
- 4)
 - Stuoia di bambù interna (1cm)
 - Pannello in legno (2cm)
 - Isolante (16cm)
 - Pannello in legno (2cm)
 - Intreccio di bambù esterno (3cm)

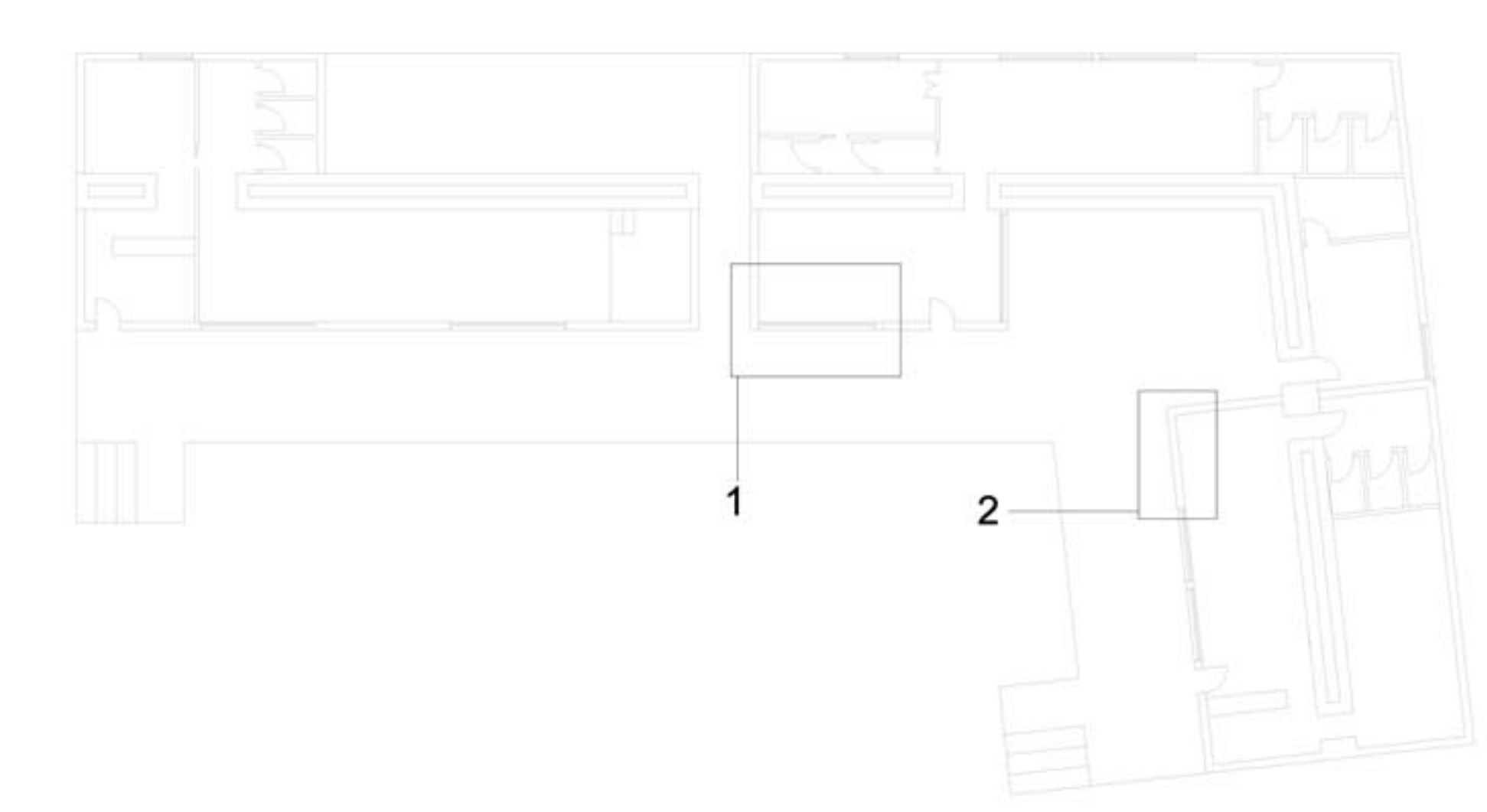
Sezione B-B' 1:20



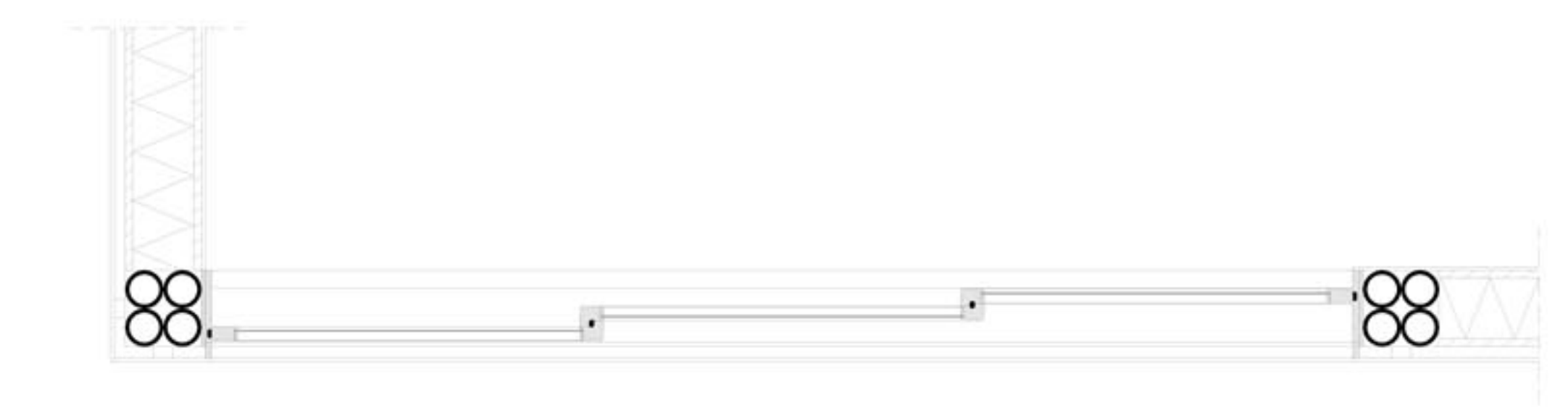
Attacco Pilastro-Trave in bambù 1: 5



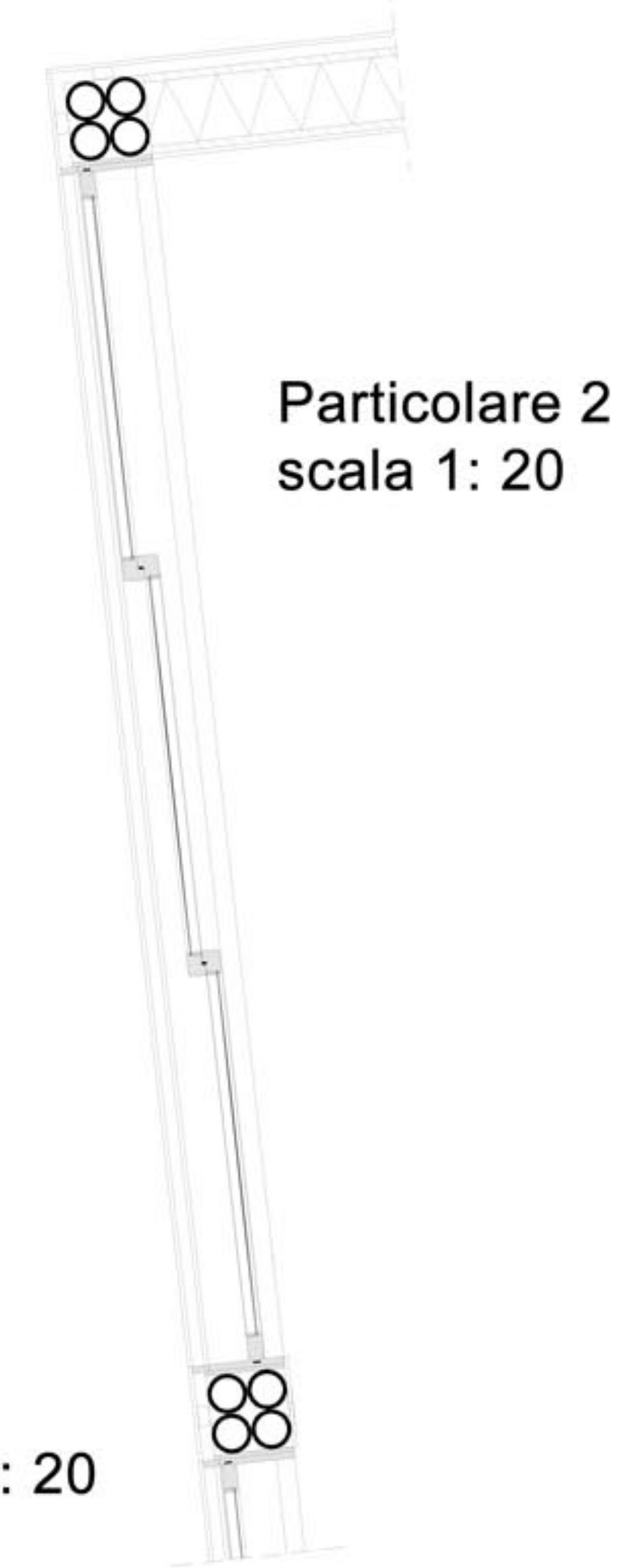
Attacco tettoia 1: 5



Pianta 1: 200



Particolare 1 scala 1: 20



Particolare 2
scala 1: 20