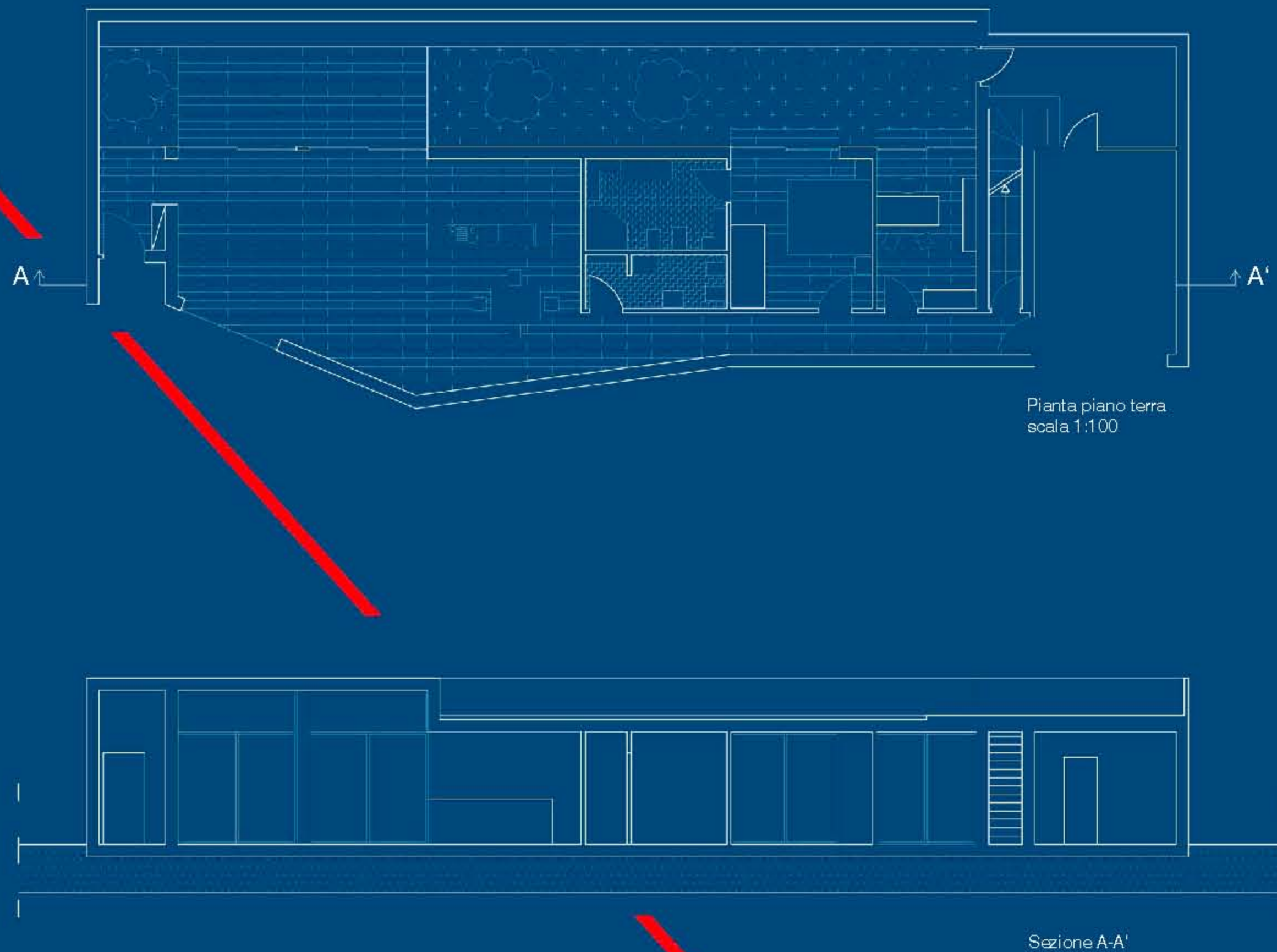
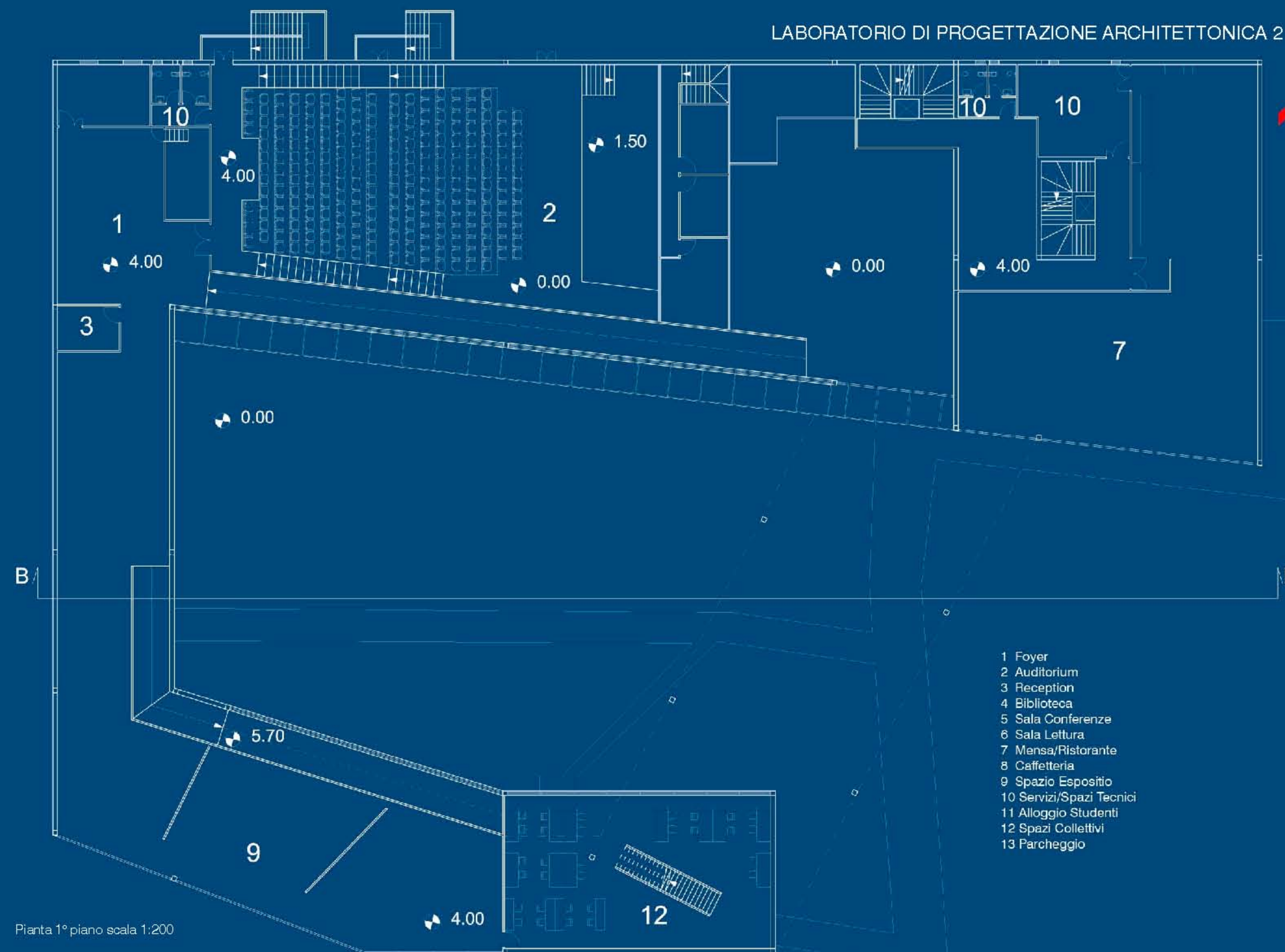


LABORATORIO DI PROGETTAZIONE ARCHITETTONICA 1



LABORATORIO DI PROGETTAZIONE ARCHITETTONICA 2



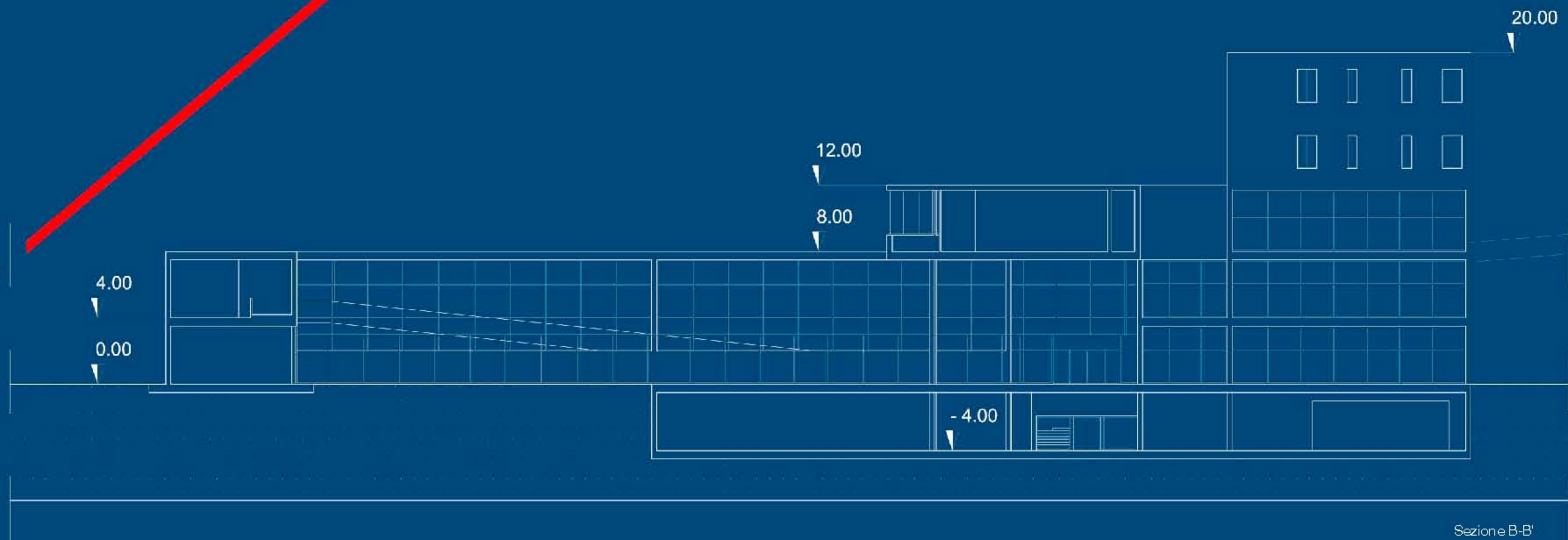
PERCORSO CREATIVO:

- SUPERFICI VETRATE
- DIMENSIONE RIDOTTA DEGLI SPAZI
- POSSIBILITA' DI AGGREGAZIONE
- RAPPORTO INTERNO/ESTERNO CON UN PATIO/GIARDINO



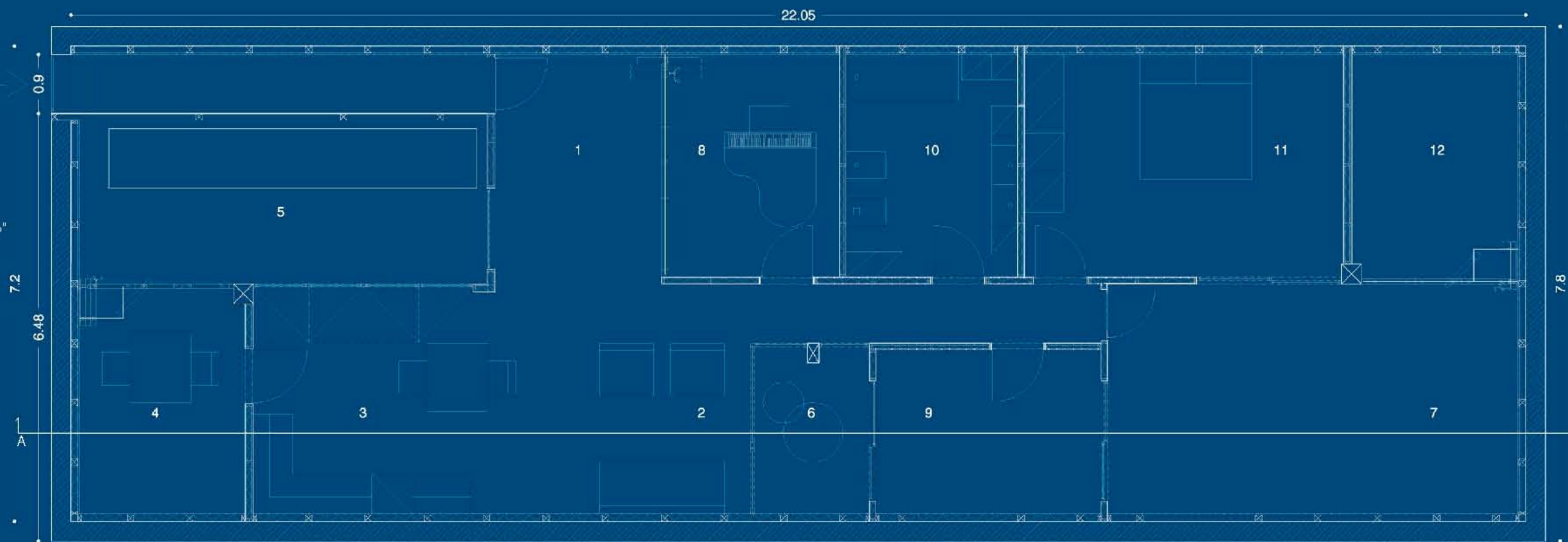
PERCORSO CREATIVO:

- SUPERFICI VETRATE
- STUDIO DI SPAZI PUBBLICI
- RIFERIMENTI A CASI STUDIO
- " CONTESTUALIZZAZIONE "



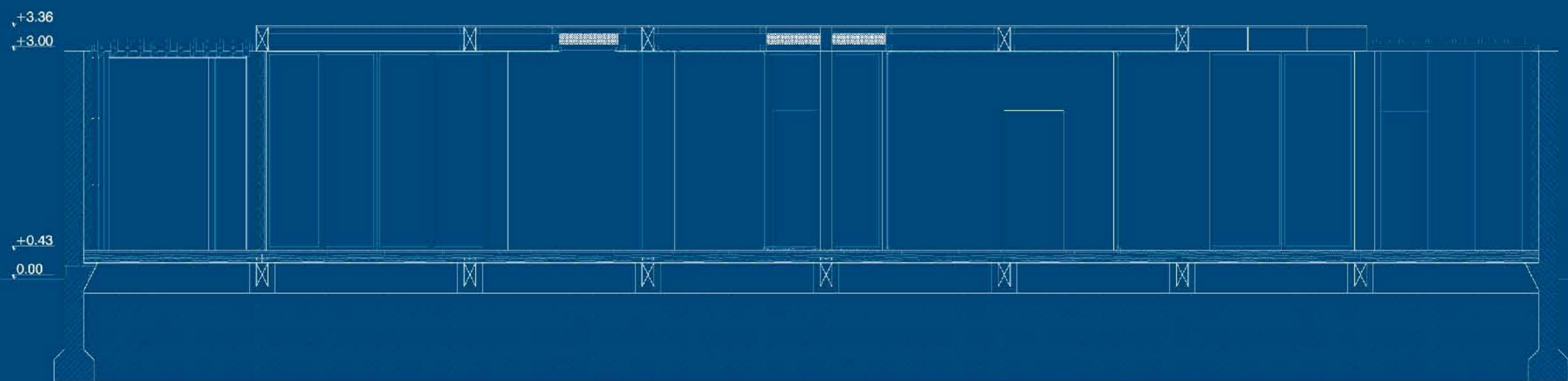
LABORATORIO DI PROGETTAZIONE DI SISTEMI COSTRUTTIVI

- 1 Ingresso
- 2 Living
- 3 Cucina
- 4 Rustico
- 5 Patio ingresso
- 6 Patio interno
- 7 Patio
- 8 Sala prove
- 9 Studio
- 10 Bagno
- 11 Camera
- 12 Stanza del "pensiero"

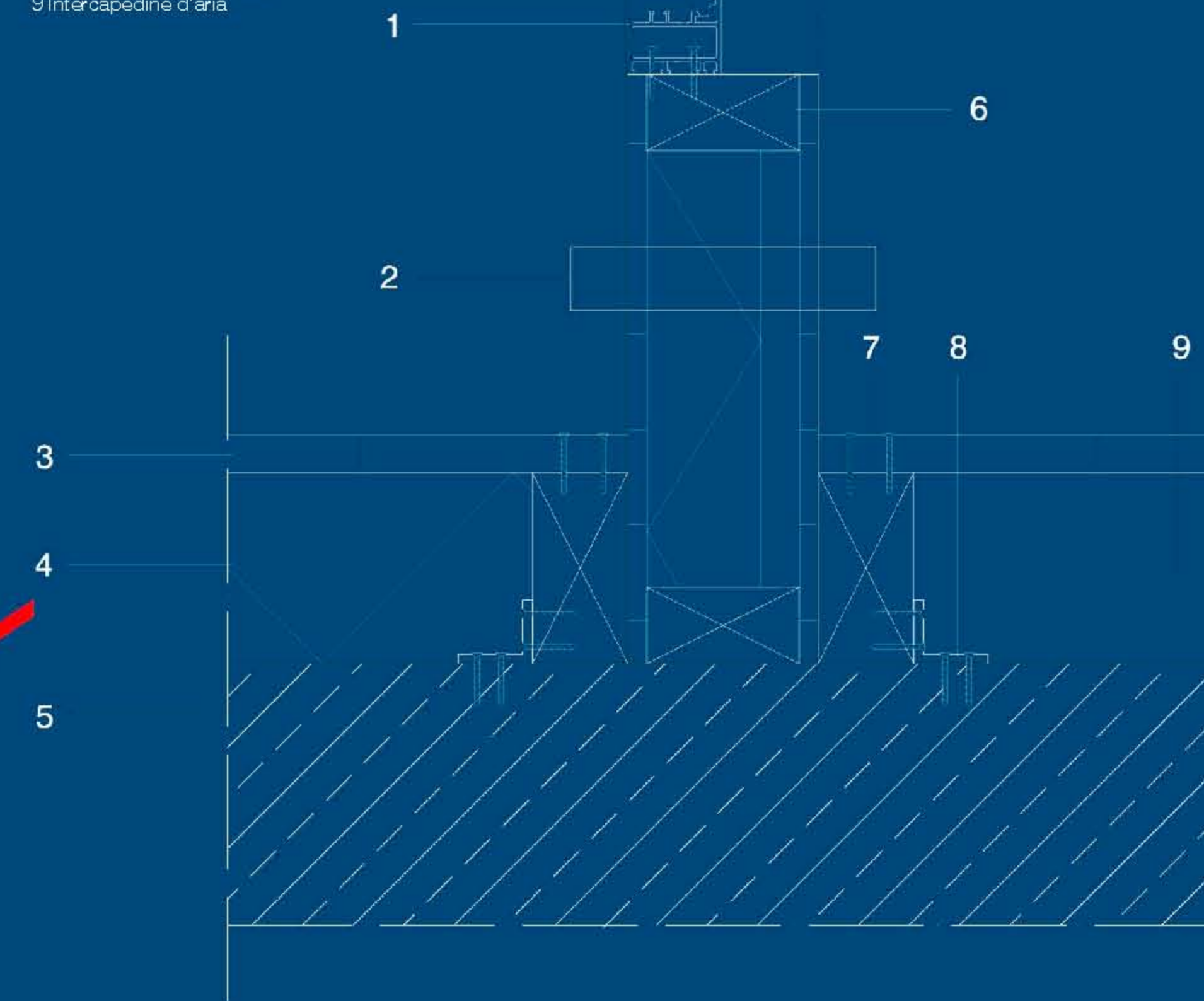


Pianta scala 1:50

- 1 Montante finestra scorrevole
- 2 Parete fermacall
 - Pannello in legno 1 cm
 - Isolamento in lana di roccia "Celenit LR/50" estruso sp= 6cm
 - Intercapedine d'aria
 - Pannello in Legno 1 cm
- 3 Rivestimento in legno 2 cm
- 4 Isolamento in lana di roccia "Celenit LR/50" estruso sp= 10cm
- 5 Muri portanti in cemento armato
- 6 Pilastro di sostegno della parete
- 7 Pilastro in legno massello di sostegno al rivestimento in legno, viti di ancoraggio
- 8 Piastra ad L di ancoraggio
- 9 Intercapedine d'aria



Sezione A-A' scala 1:50



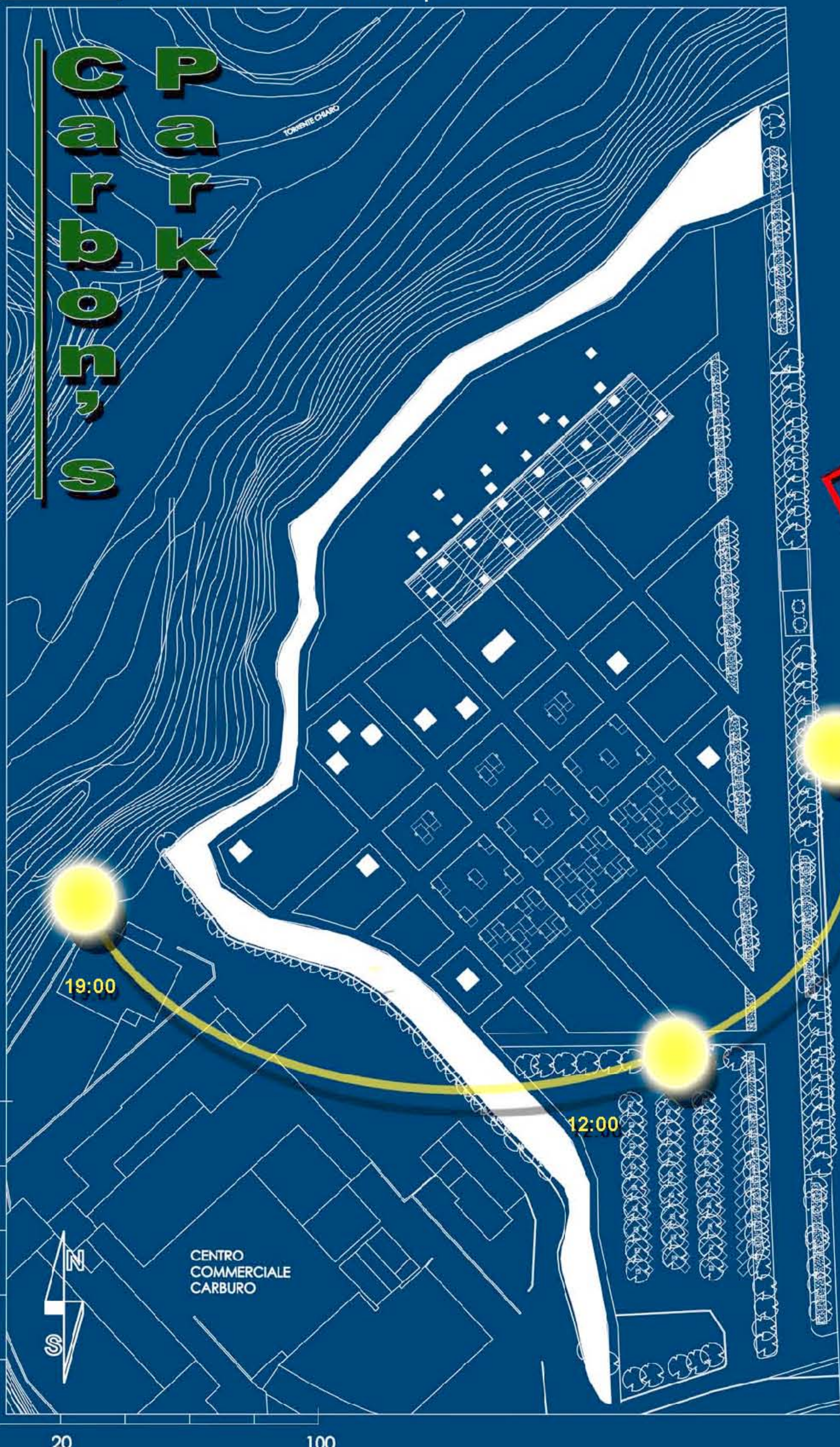
Particolare Costruttivo infisso scala 1:5

PERCORSO CREATIVO:

- TRASPORTO E MONTAGGIO
- STUDIO DI NUOVI MATERIALI
- STUDIO DEI DETTAGLI
- FLESSIBILITA'

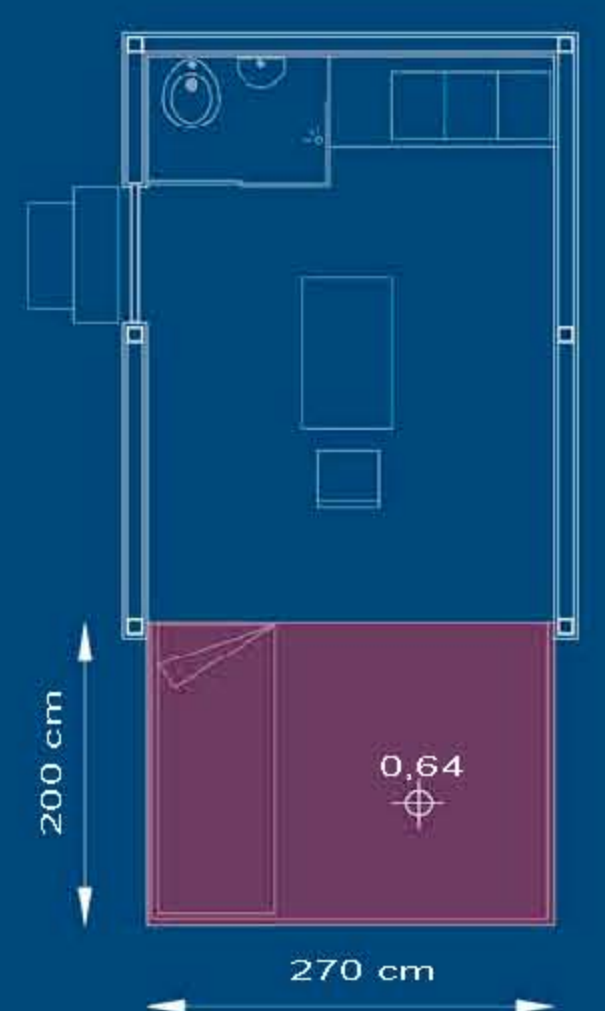
L'ESPOSIZIONE DELLE PRIME TAVOLE CURRICULARI HA SEGUITO UN IPOTETICO FILO ROSSO CHE ASSOCIA,

PER QUANTO POSSIBILE, GLI ASPETTI SVILUPPATI DURANTE IL CORSO DEI TRE ANNI DI STUDIO CON IL LAVORO PORTATO AVANTI FINO ALLA TESI STESSA.

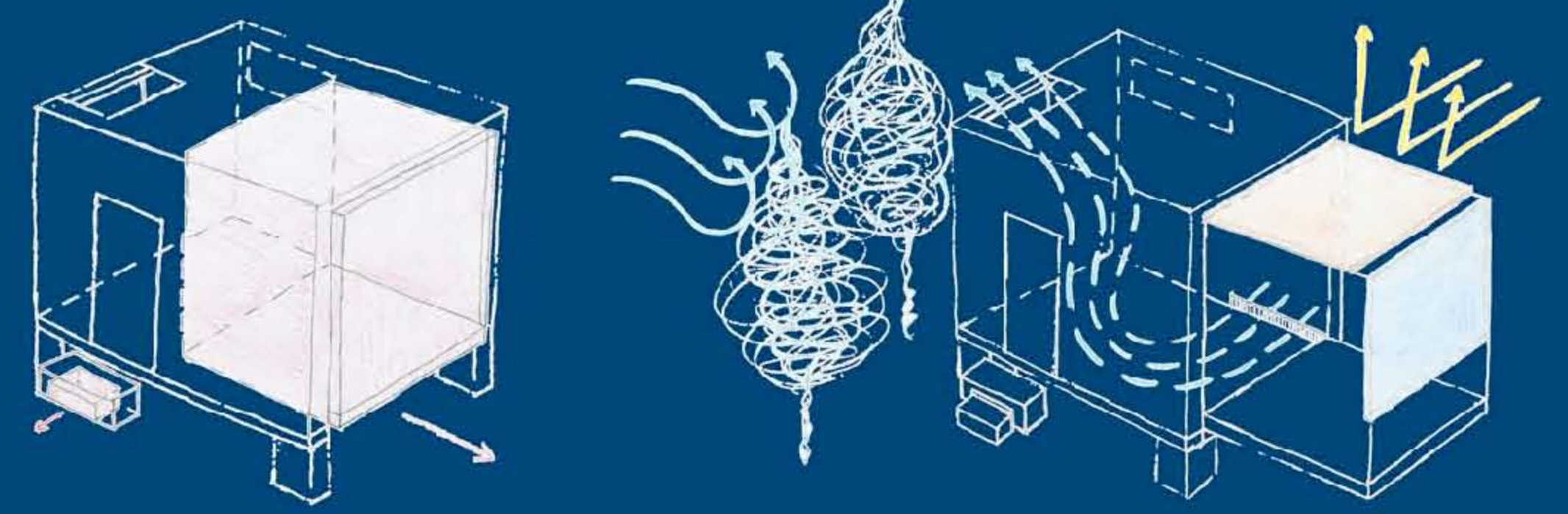
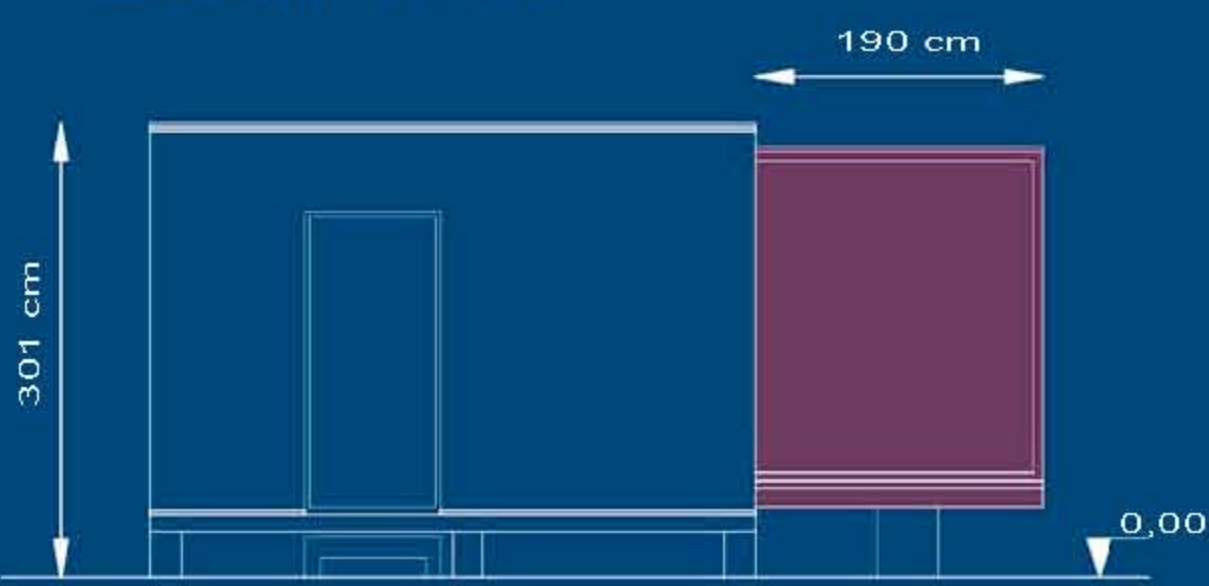


GBOX²

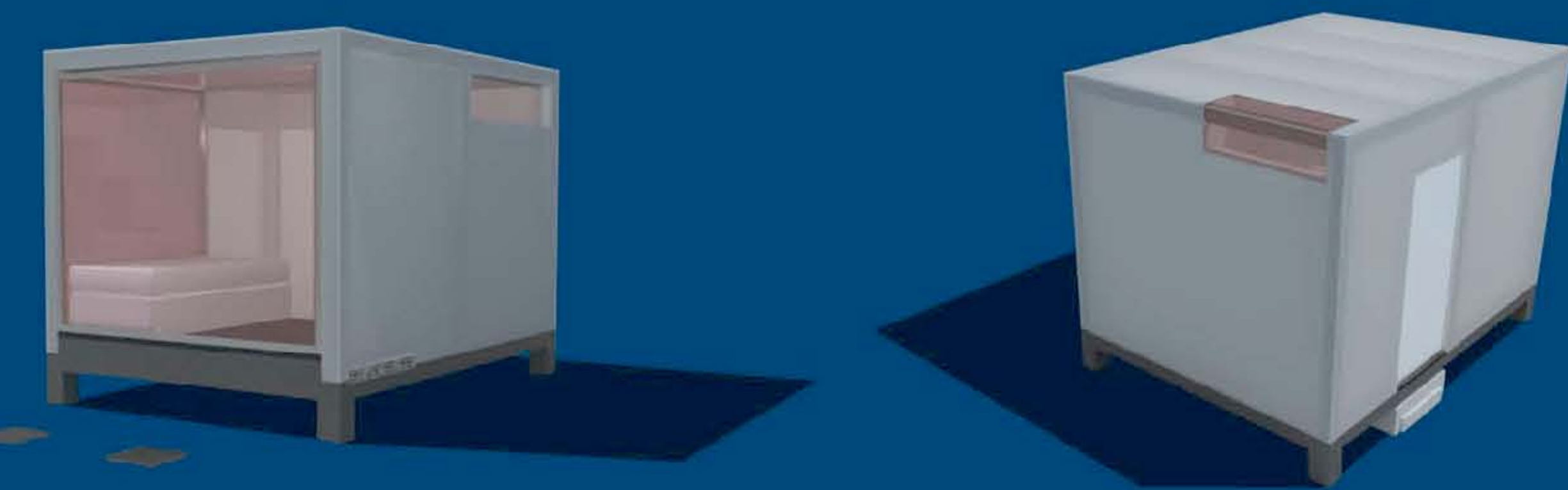
LIGHT



Scala 1:50



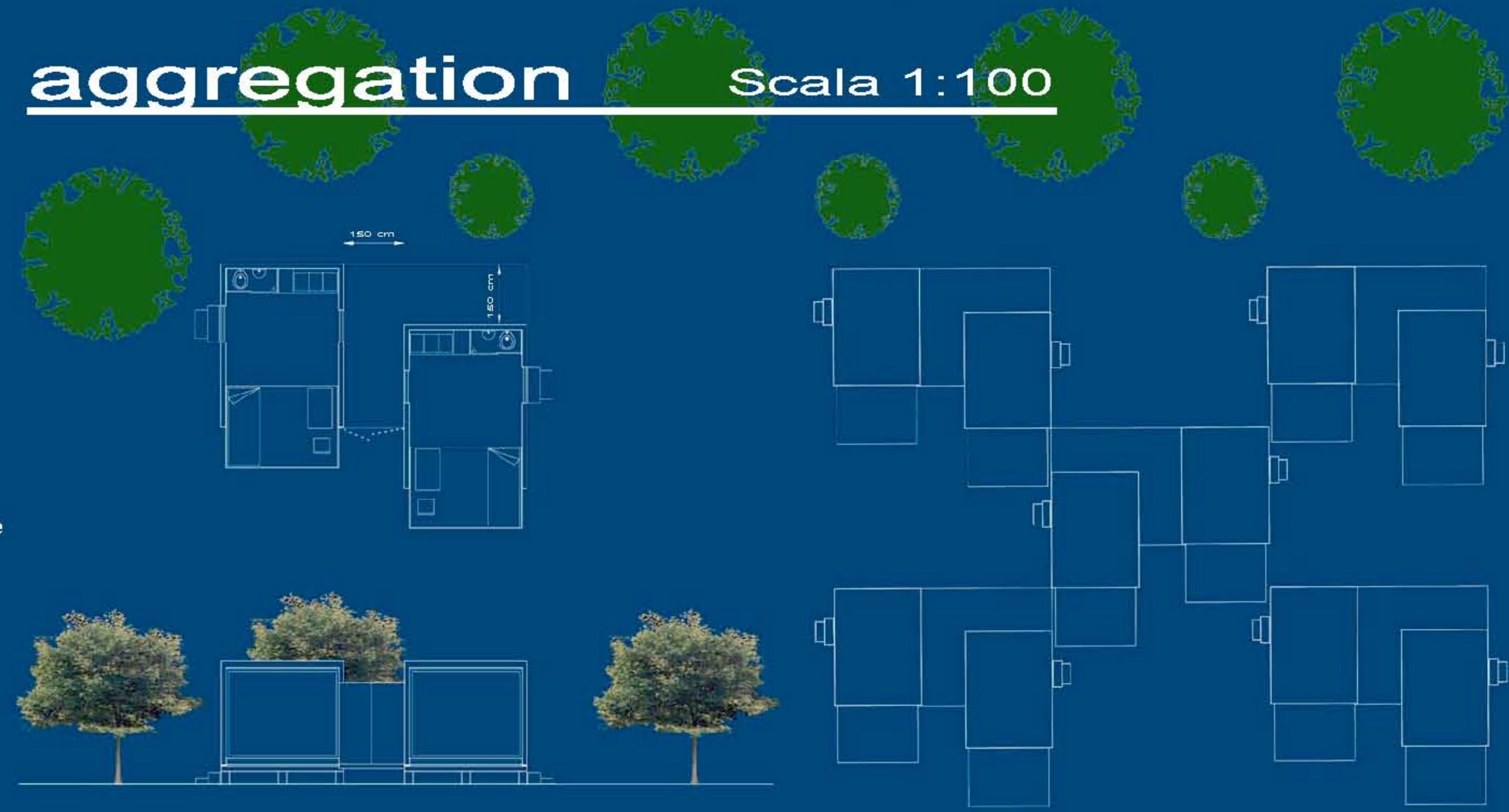
CONCEPT
 PROCESS
 MATERIAL



FLEXIBLE



aggregation Scala 1:100



riferimenti

Gbox^2 è un container abitativo monolocale, situato nel parco della Carbon di Ascoli Piceno, la flessibilità e la traslucenza sono i due concetti chiave che caratterizzano questo progetto e a seconda dell'apertura o della chiusura del box interno vetrato, l'abitazione cambia di funzionalità.

Nei riferimenti a fianco possiamo vedere: a sinistra la casa Fred-Kaufmann, mentre sulla destra abbiamo la Falcon Headquarters di Rojkind Architect.



ABACO DEI COMPONENTI

CONCEPT
 PROCESS
 MATERIAL

1. STRUTTURA

Solaio

- n° 2 tubolari 120x120x4000 mm
- n° 2 tubolari 120x120x2760 mm
- n° 3 tubolari 60x120x2760 mm
- n° 4 tubolari 60x120x900 mm

Solaio box flessibile

- n° 2 tubolari 60x120x2690 mm
- n° 2 tubolari 60x120x1880 mm
- n° 2 tubolari 60x120x910 mm
- n° 1 tubolare 60x120x2578 mm

Copertura

- n° 3 tubolari 60x120x2750 mm
- n° 2 tubolari 60x120x2830 mm
- n° 2 tubolari 60x120x1820 mm
- n° 2 tubolari 60x120x1830 mm

Pilastrini

- n° 6 tubolari 100x100x2690 mm

2. COPERTURA

- mq 24,84 Panelite IGU/TO-4
- mq 11,50 Guaina ardesita sp. 4 mm
- mq 10,90 Panelite sp. 25,4 mm

3. SOLAIO

- mq 10,90 Starlight floor sp. 40 mm
- mq 10,90 Panelite sp. 10 mm

4. SOLAIO Box Flessibile

- mq 5,39 Starlight floor sp. 40 mm
- mq 5,39 Panelite sp. 10 mm
- mq 1,82 Rulli folli monoblocco sp. 50 mm

5. PARETI ESTERNE

- mq 24,84 Panelite IGU/TO-4

6. PARETI INTERNE

- mq 23,3764 Panelite cast polymer
- mq 5,02 Panelite per parete attrezzata
- mq 1,80 Panelite per porta ingresso

7. VETRATE

- mq 15,84 box vetrato
- mq 1,20 finestre

8. ACCESSORI

- viti ed nastro biadesivo
- griglia di ventilazione
- n° 4 nastri di rulli
- n° 2 elevatori
- n° 2 tendine elettrico oscuranti

TRASPORTO:

Il completamento della struttura avviene in loco, per mezzo di un camion di dimensioni standard fornito di gru. Il Packaging è di dimensione 2,3 x 4 x 2,3 m in modo tale che la base già preassemblata in fabbrica, disposta in diagonale, rientri perfettamente nelle dimensioni standard. Mentre i tubolari in acciaio dal peso totale di 567,3 Kg sono successivamente assemblati in loco ad incastro.

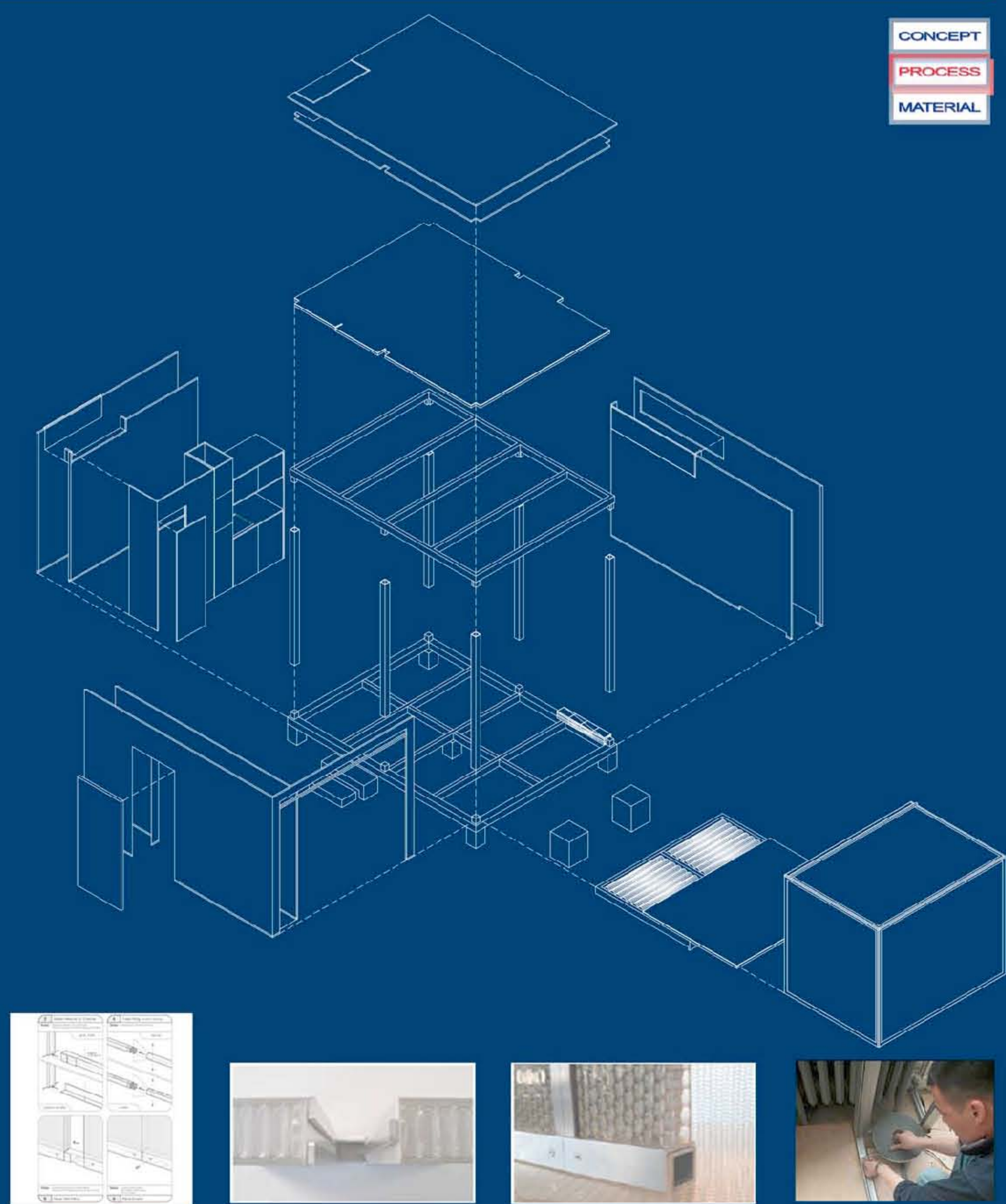
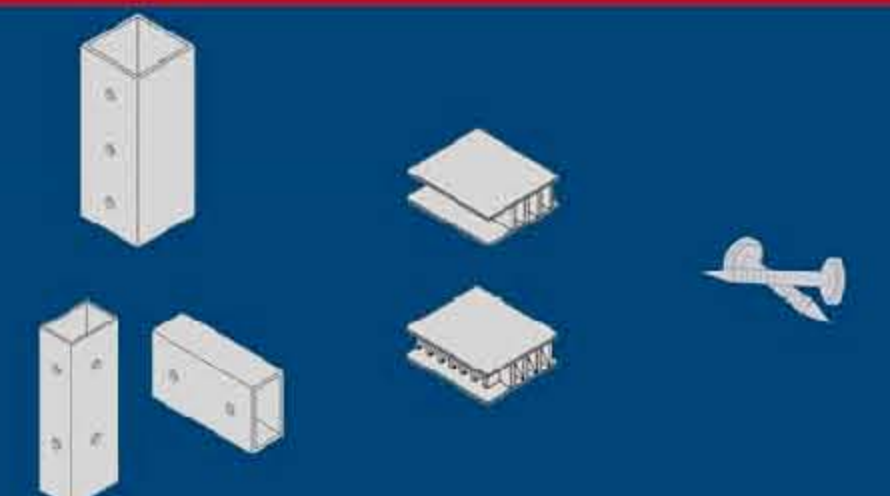
PACKAGING

Dimensioni
 Lunghezza : 400 cm
 Larghezza : 300 cm
 Altezza : 300 cm
 Volume : 36 mc
 Peso : 1166 kg
 Mq chiuso : 12 mq
 Mq aperto : 18 mq
 € : 22691



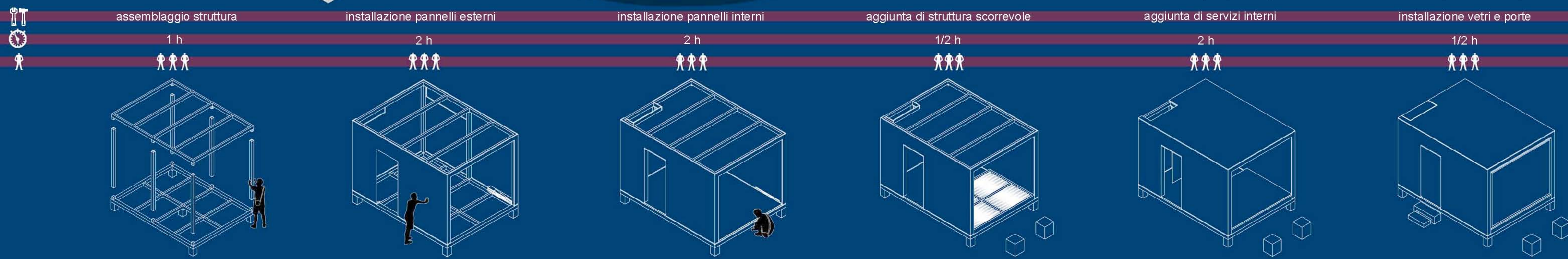
PRODUZIONE:

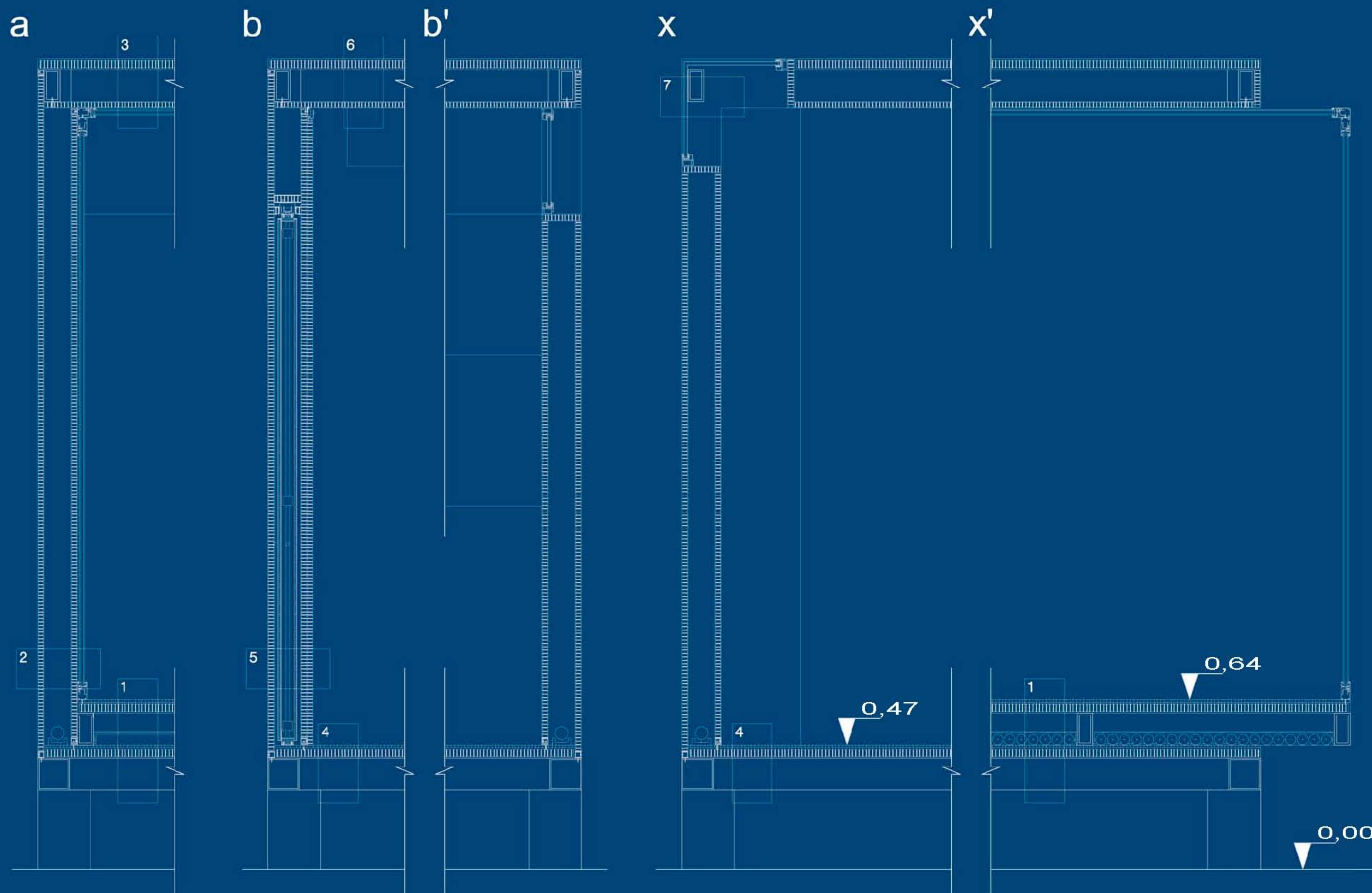
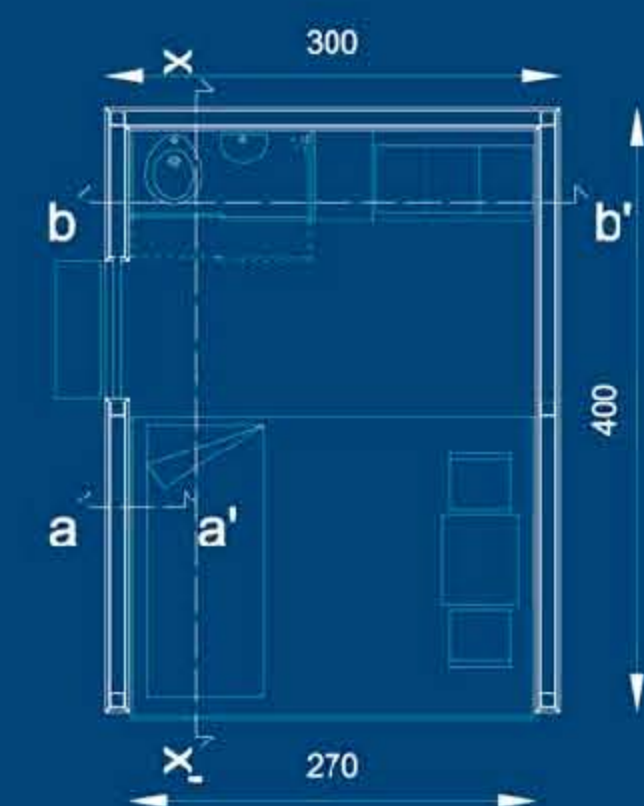
La GBOX^2 è composta solo da materiali prefabbricati con una struttura in tubolari di acciaio zincati a caldo, facilmente assemblabili tra di loro e da un rivestimento di pannelli "Panelite", assemblabili in loco. Mentre la base strutturale che è assemblata in fabbrica ha una dimensione di 3 x 4 m ed un peso di 213,9 Kg composta da tubolari in acciaio 120 x 120 x 8 mm appoggiati in loco su cinque plinti in acciaio alti 30 cm.



MONTAGGIO:

Al momento dell'assemblaggio della struttura, i binari vengono applicati sulla base, dove verranno avvitati e bloccati con nastro biadesivo i pannelli di Panelite. Quest' ultimi presentano un infisso ad incastro che da una maggiore omogeneità all' involucro. Si ritiene che per questa operazione siano necessari due operai ed un impiantista.





Sezioni cielo/terra
scala 1:10

1 -Panelite
LAMINATES MLA 10 mm

-Starlight floor 40 mm

-Tubolare in acciaio
60x120 mm

-Rulli folli monoblocco
d' acciaio 50 mm

-Panelite
LAMINATES MLA 10 mm

-Starlight floor 40 mm

-Tubolare in acciaio
120x120 mm

2 -Panelite IGU/TO-4

-Tubolare in acciaio
100x100 mm

-Panelite
CAST POLYMER
SERIES AO/RC

-Montante e vetrata
box scorrevole

-Neon
fissato a terra

3 -Panelite IGU/TO-4

-Tubolare in acciaio 60x120 mm

-Intercapedine d'aria 120 mm

-Panelite
CAST POLYMER
SERIES AO/RC

-Montante e vetrata
box scorrevole

4 -Panelite
LAMINATES MLA 10 mm

-Starlight floor 40 mm

-Tubolare in acciaio
120x120 mm

-Plinto in acciaio
200x200x300 mm

5 -Panelite IGU/TO-4

-Porta scorrevole IGU/TO-4

-Panelite
CAST POLYMER
SERIES AO/RC

-Parete scorrevole
LAMINATES MLA 20 mm

6 -Panelite IGU/TO-4

-Tubolare in acciaio 60x120 mm

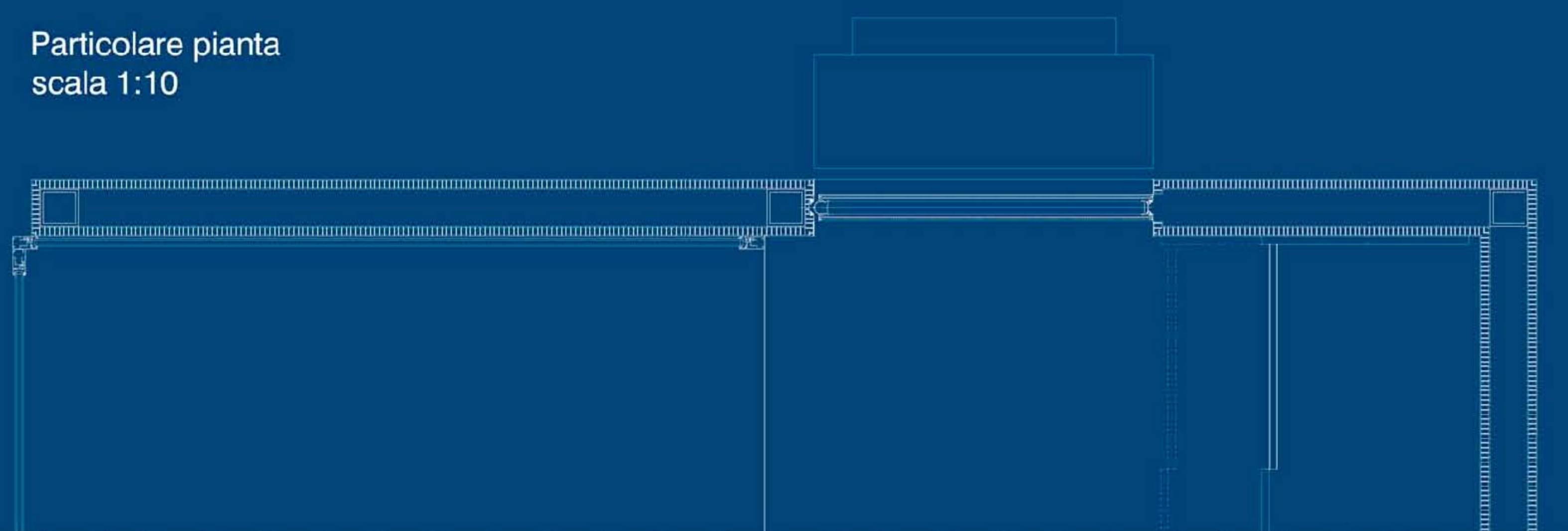
-Intercapedine d'aria 120 mm

-Panelite
CAST POLYMER
SERIES AO/RC

7 -Vetrata fissa angolare

-Tubolare in acciaio 60x120 mm

Particolare pianta
scala 1:10



Porta scorrevole
Modulo "S"

- A larghezza modulo
- B altezza parete da pavimento finito al filo inferiore della guida
- C profilo verticale in alluminio anodizzato argento in vista o nascosto
- D tubolare in ferro 50x50mm
- E meccanica di comando
- F meccanica di trasmissione della spinta agli elementi di compensazione
- G innesto manovella di comando
- H manovella di comando
- I carrello di scorrimento singolo
- L elementi di compensazione con guarnizioni ad incastro tra i moduli

Rulli folli monoblocco
d' acciaio 50 mm, Ø40 mm



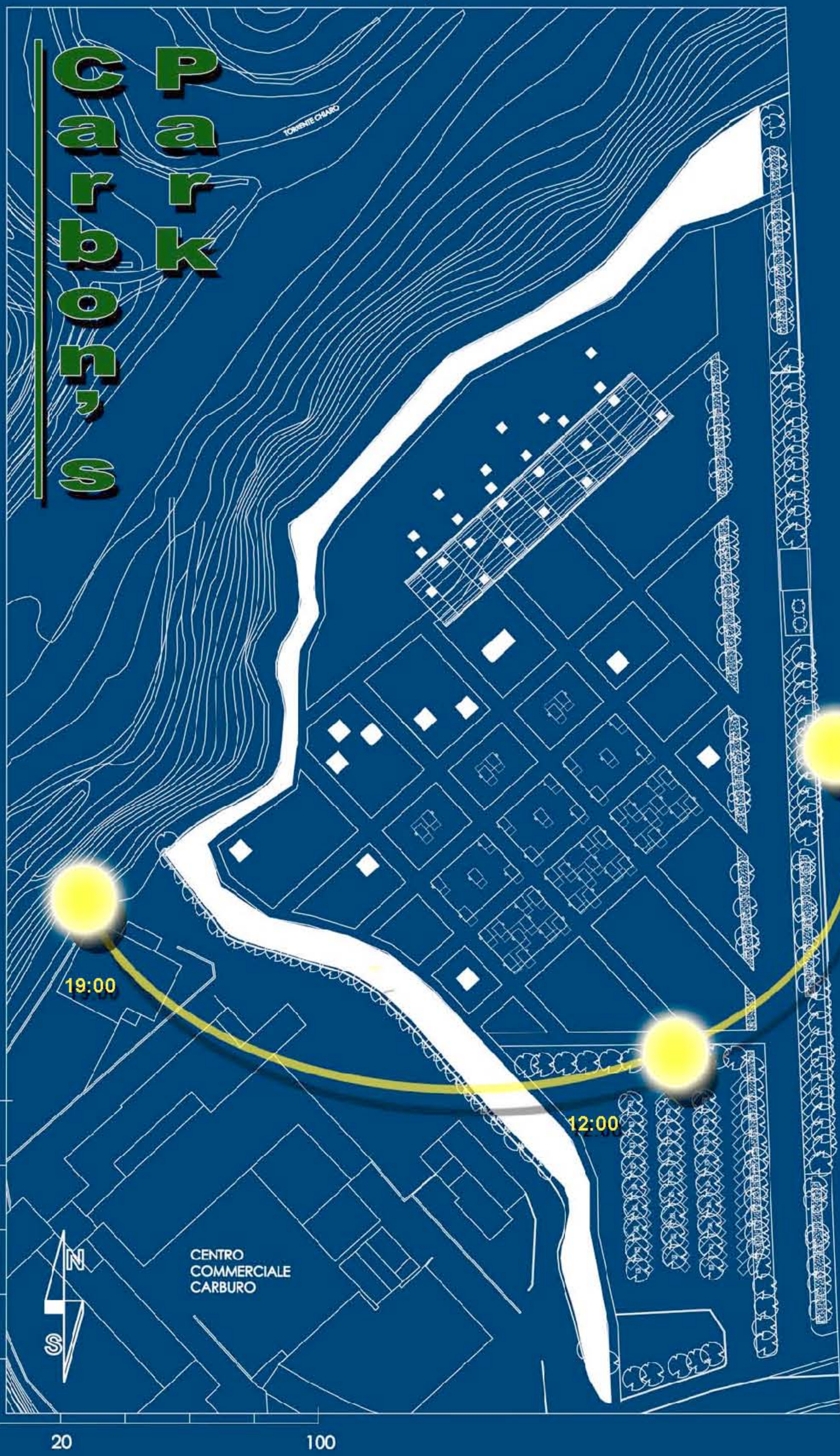
Sistema scorrevole a soffitto
per parete flessibile



Infissi finestre

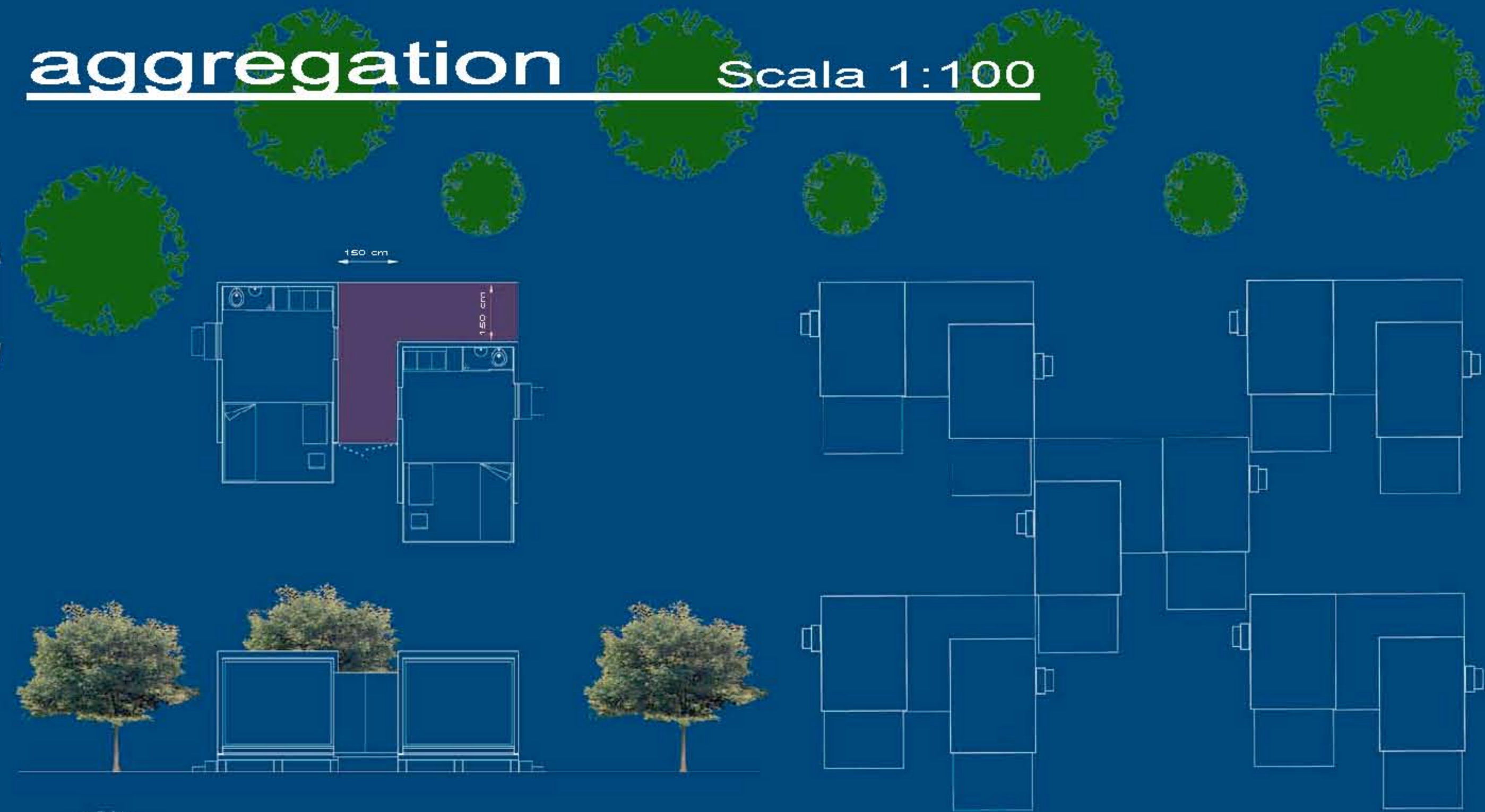
Box vetrato

Vetrata per servizi



aggregation Scala 1:100

Scala 1:50



Ruotando il box di un angolo retto si ha l'aggregazione tramite la griglia metallica che forma una "corte" e sfruttando la flessibilità delle vetrate si crea uno spazio unico

G B O X²

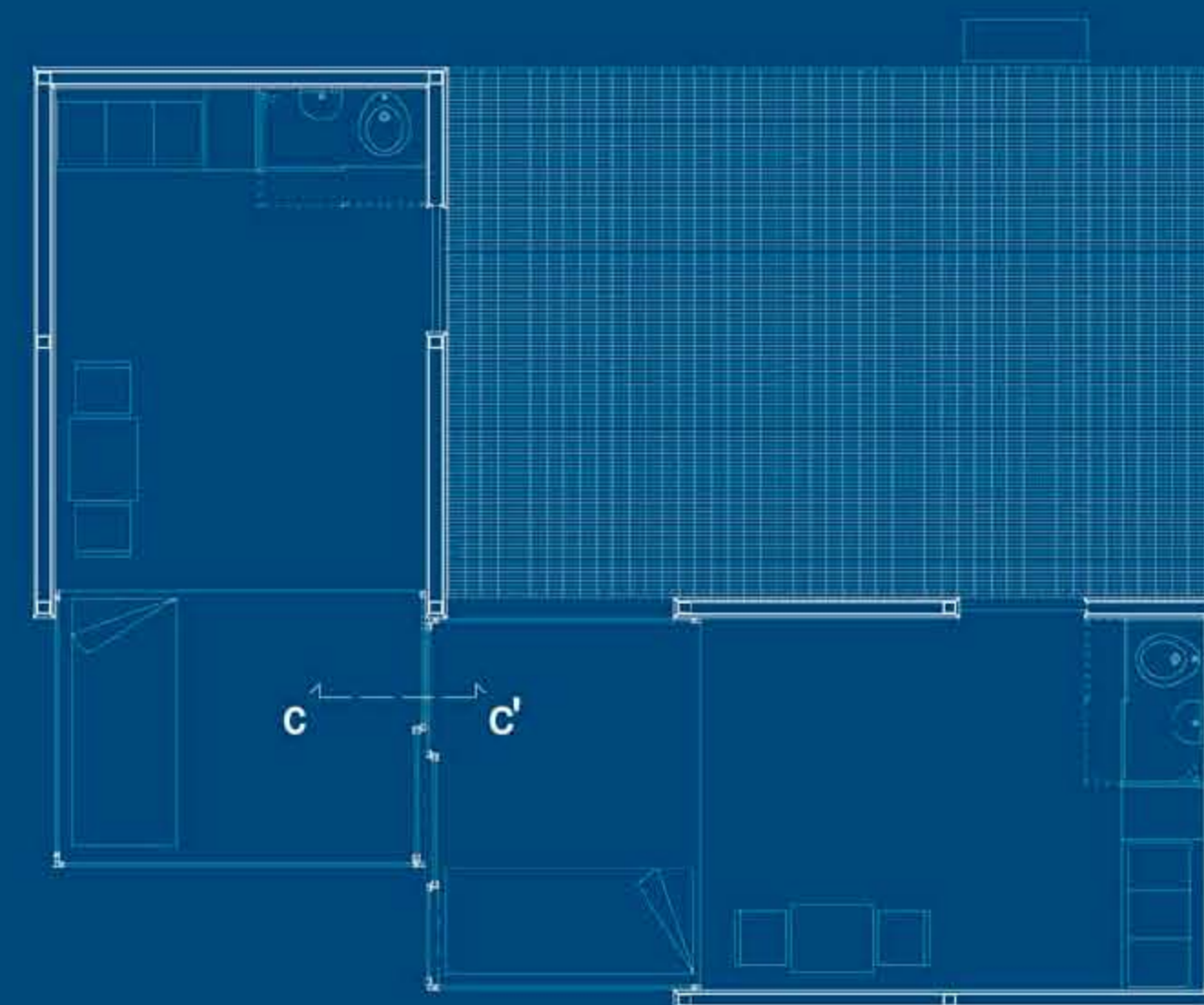
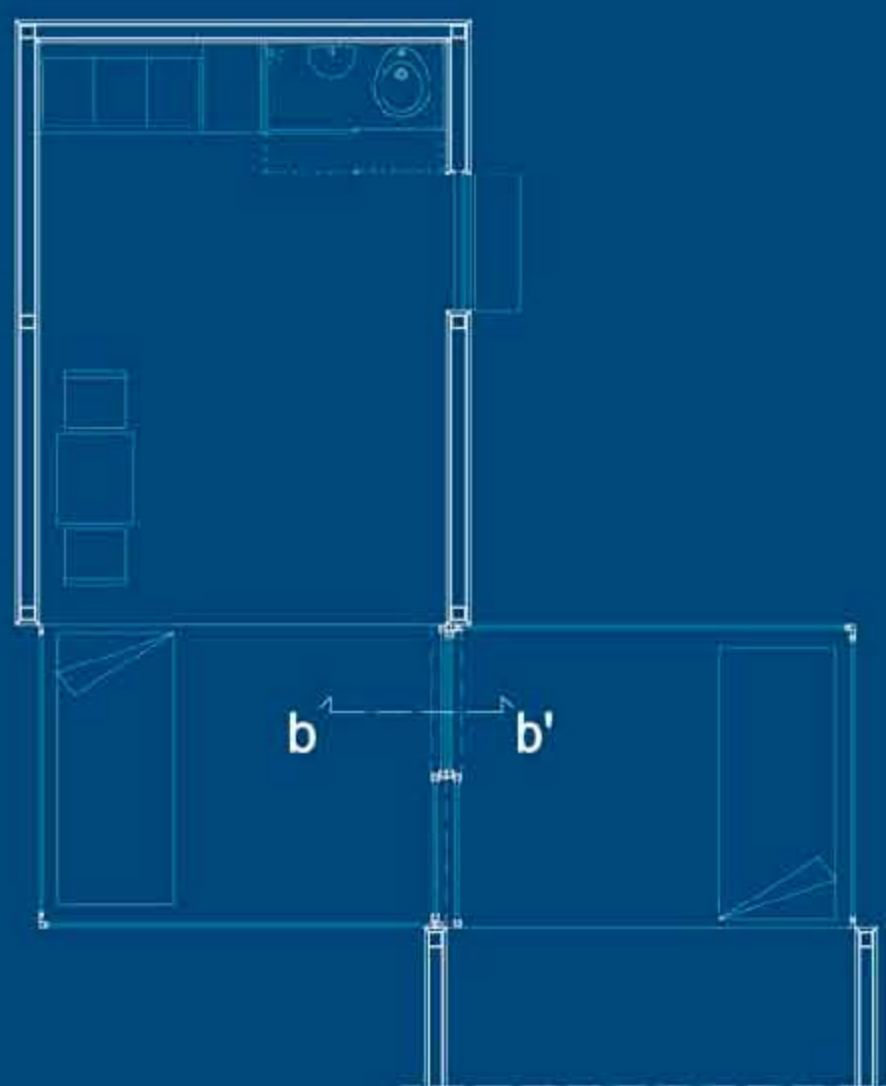
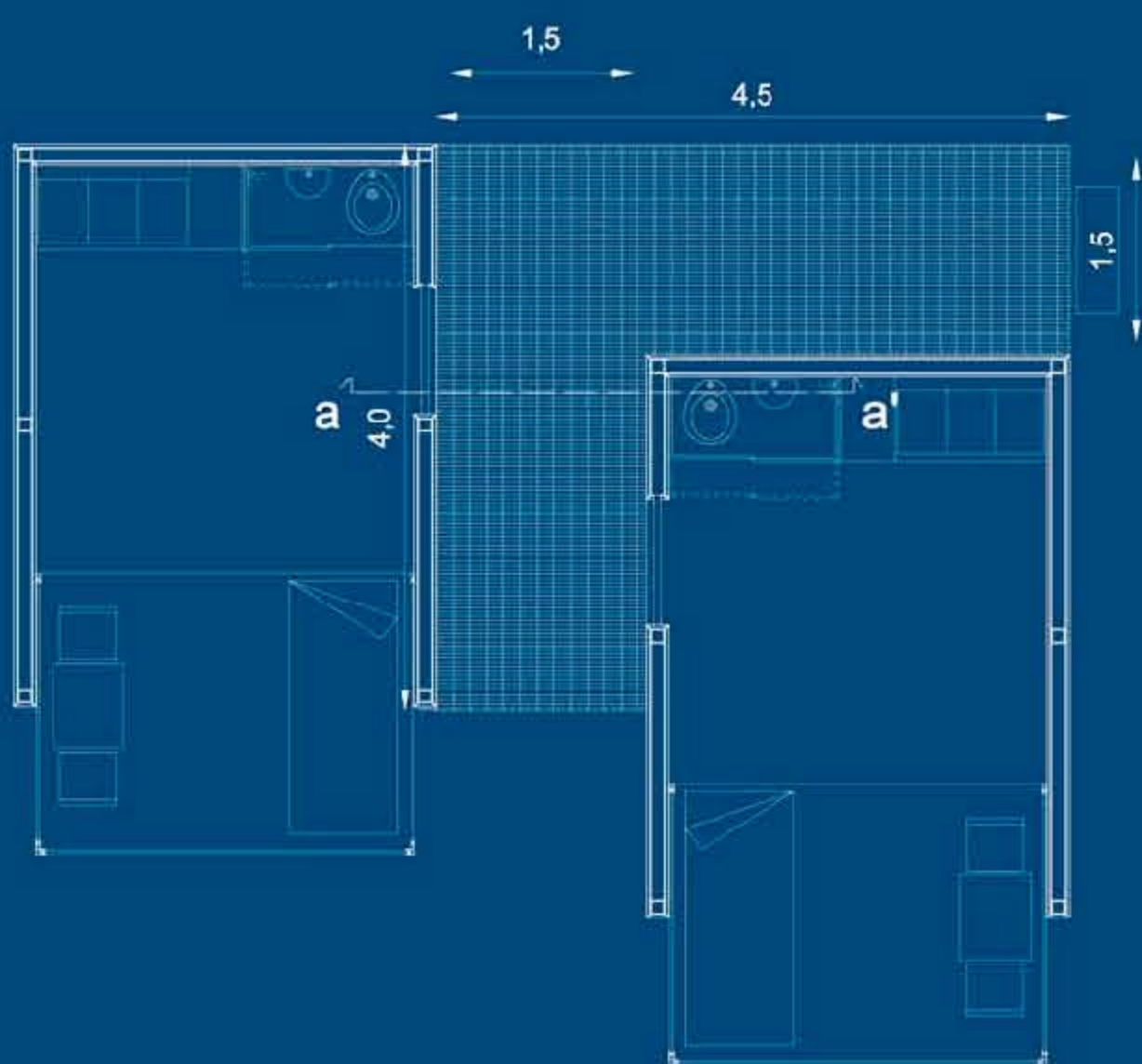


Griglie Standard zincate con telaio
Gridiron ha sviluppato una serie di griglie standard su misura, studiate per le diverse destinazioni d'uso, sia in ambito residenziale che industriale. Costruite in grigliato elettrosaldato vengono fornite complete di telaio di contenimento.

Ruotando e specchiando il box si puo' sfruttare la flessibilità delle vetrate e creare uno spazio unico ad "S"



Griglie WALKY in grigliato elettroforgiato zincate a caldo complete di profilo a "I" 30x20x2mm



Sezioni cielo/terra
scala 1:10

Particolari costruttivi
specifici riguardanti
l'aggregazione
e la flessibilità

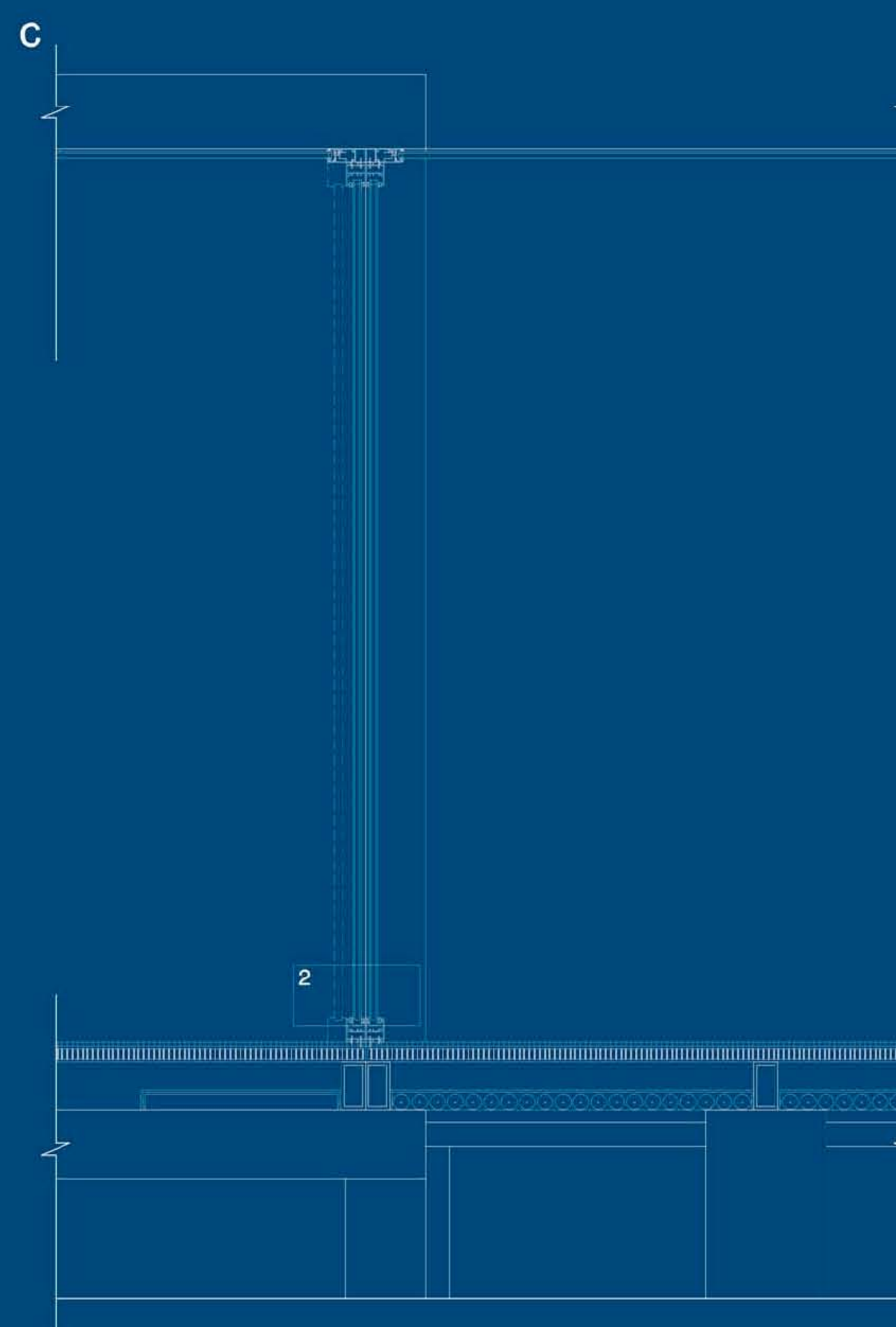
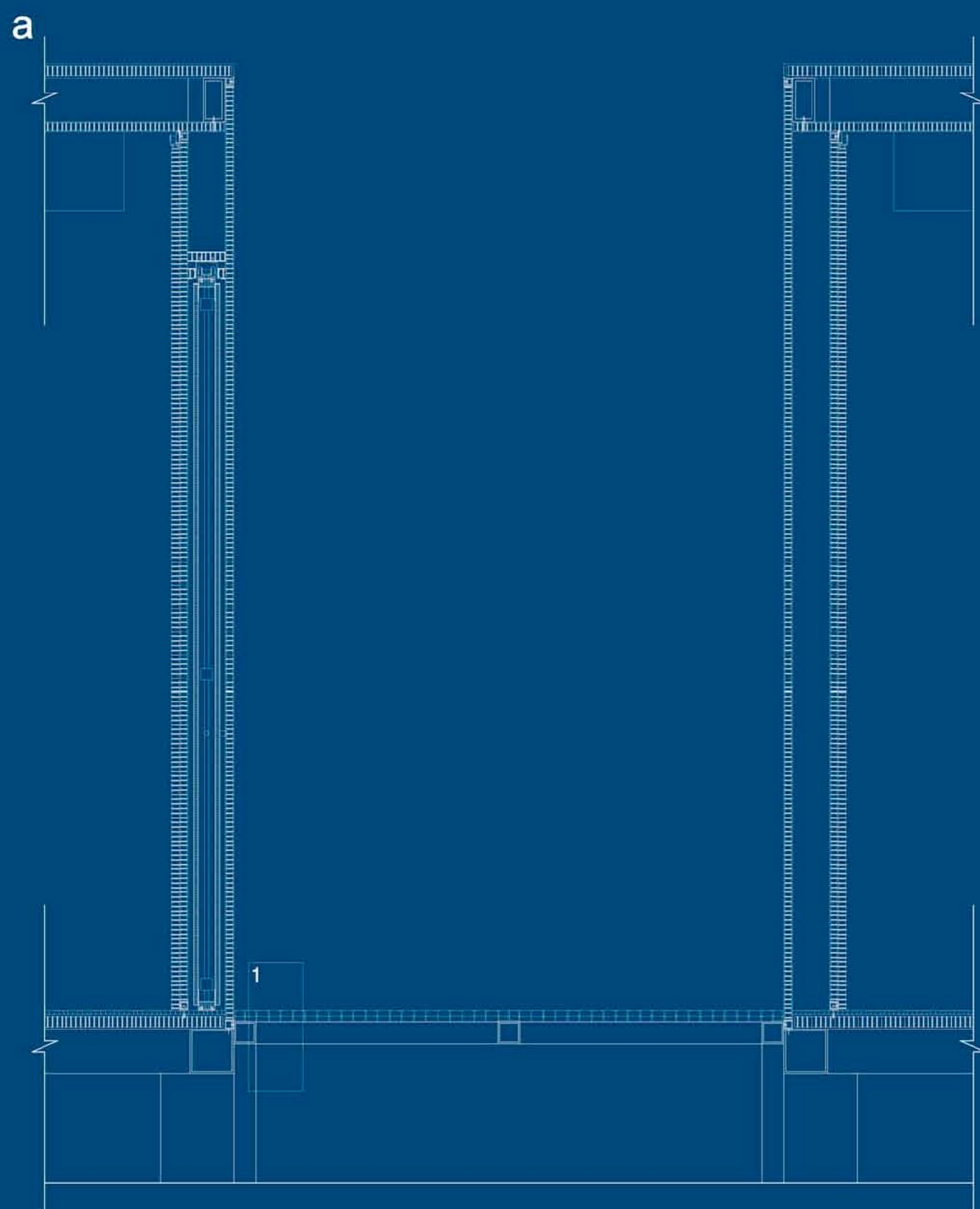
1 -Grigliato metallico
Gridiron

-Tubolare in acciaio
60x60 mm

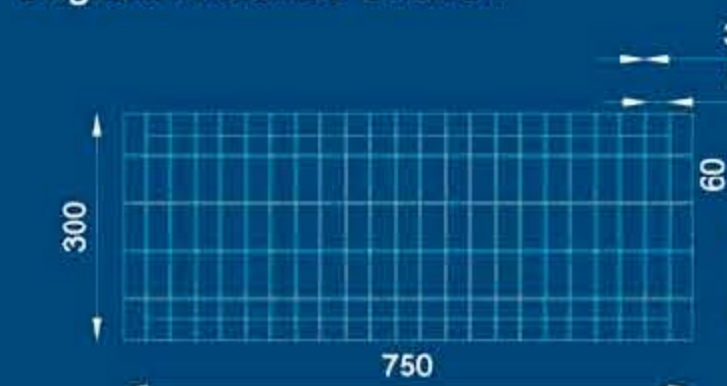
-Plinto in acciaio
60x120x380 mm

2 -Montante e vetrata
scorrevole per box1

-Montante e vetrata
scorrevole per box2



Grigliato metallico Gridiron



Infisso finestra
scorrevole Schuco

