

PERFEZIONAMENTO



1. Ponte



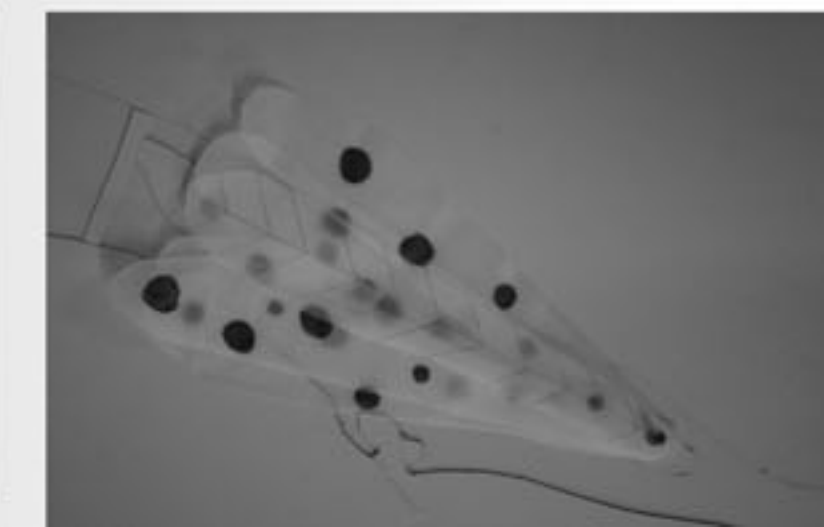
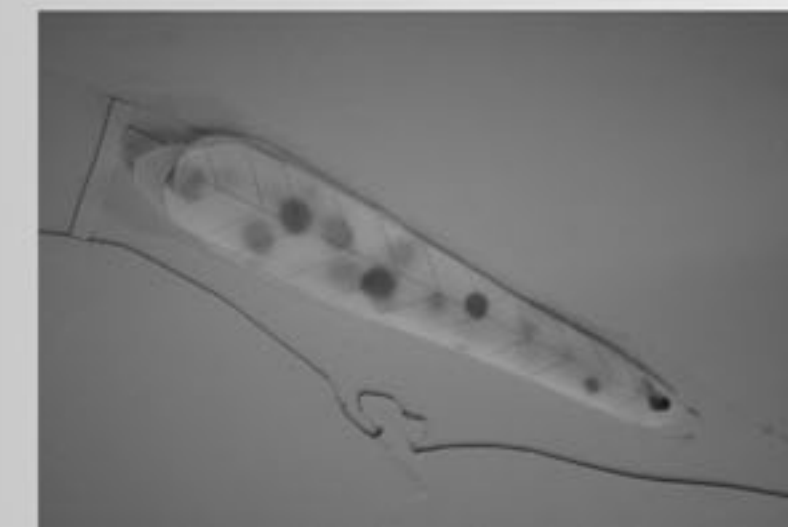
2. Mattatoio



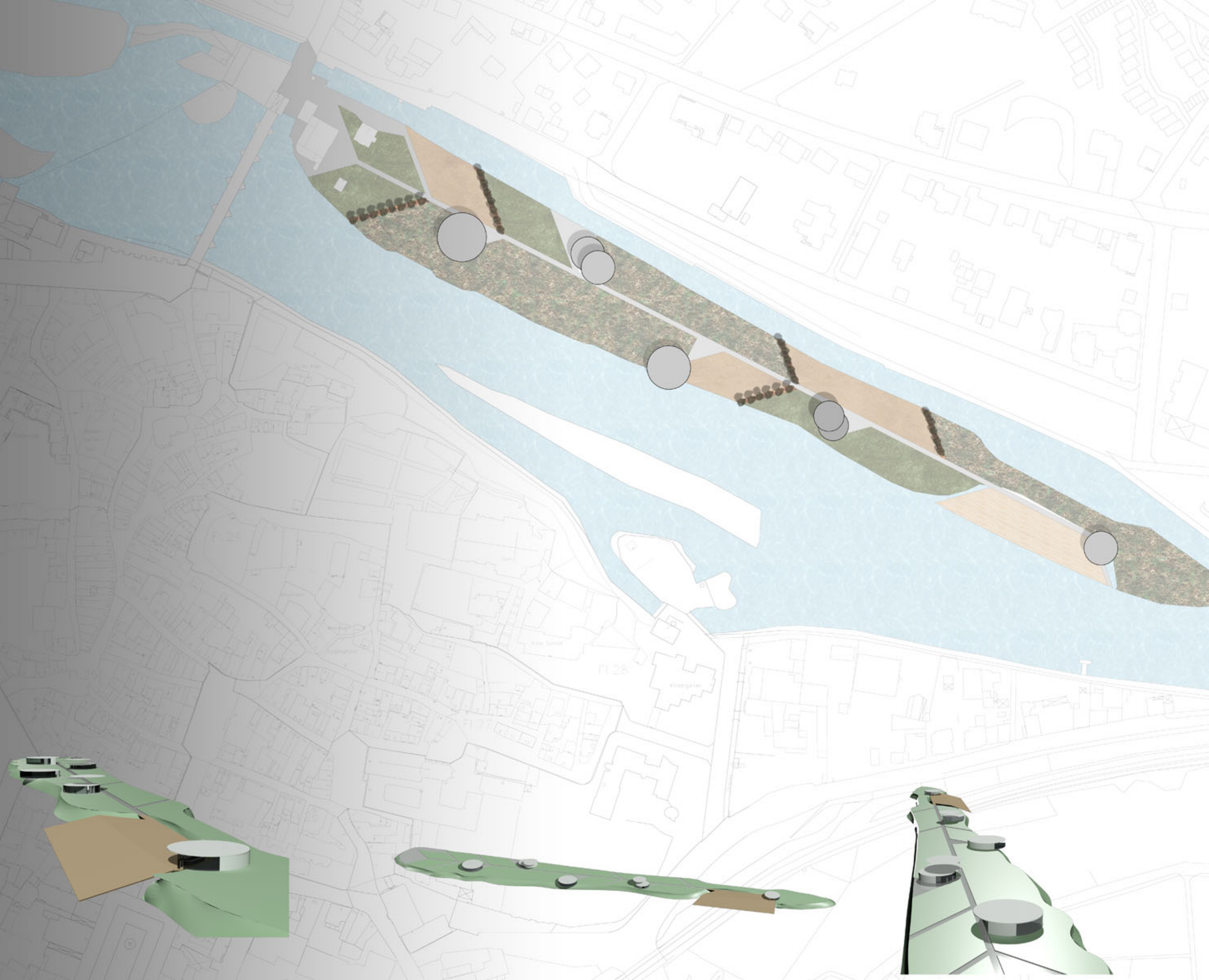
3. Duomo



4. Mulino



PEREASCOCK



PER

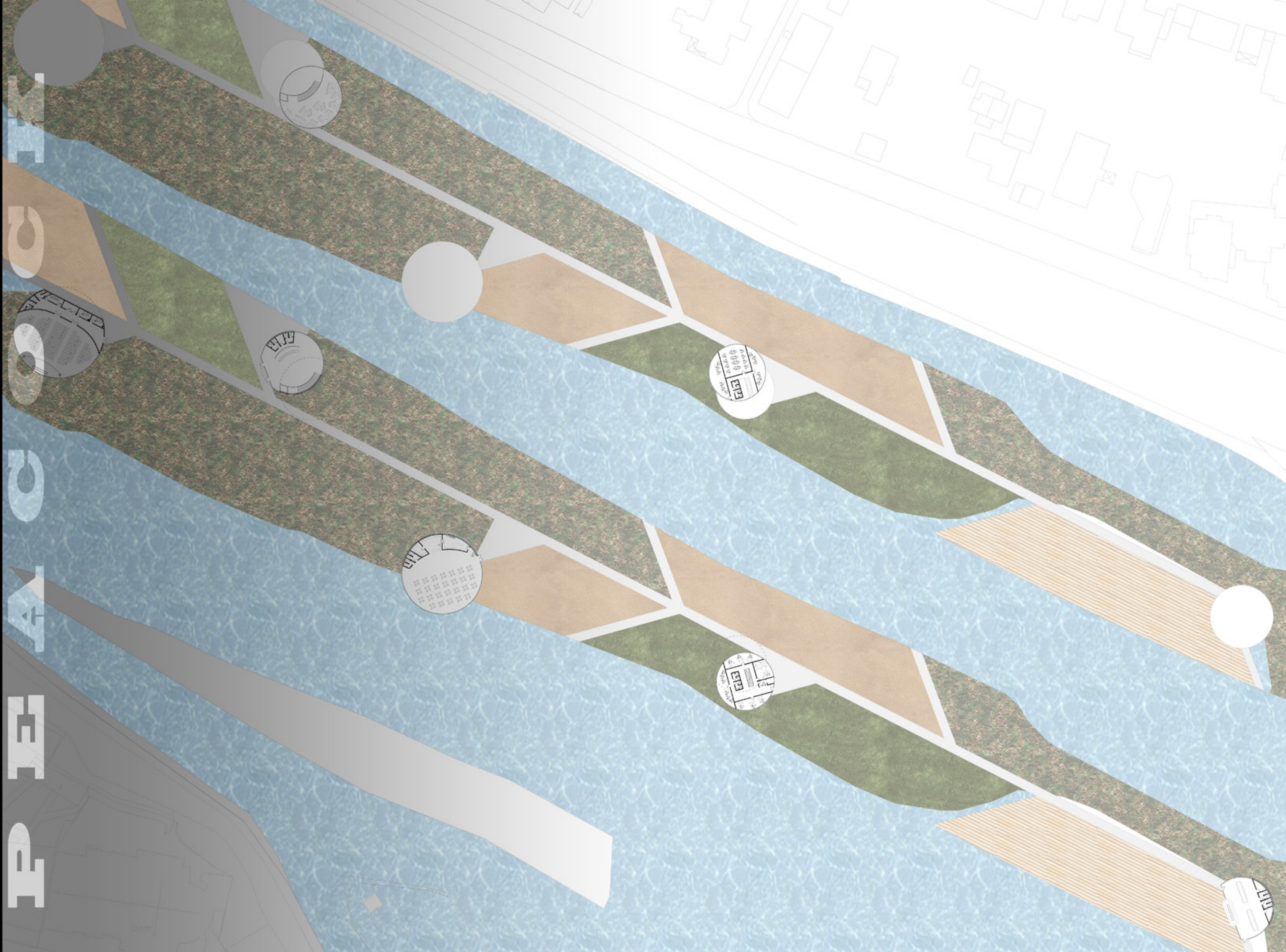
AA

CC

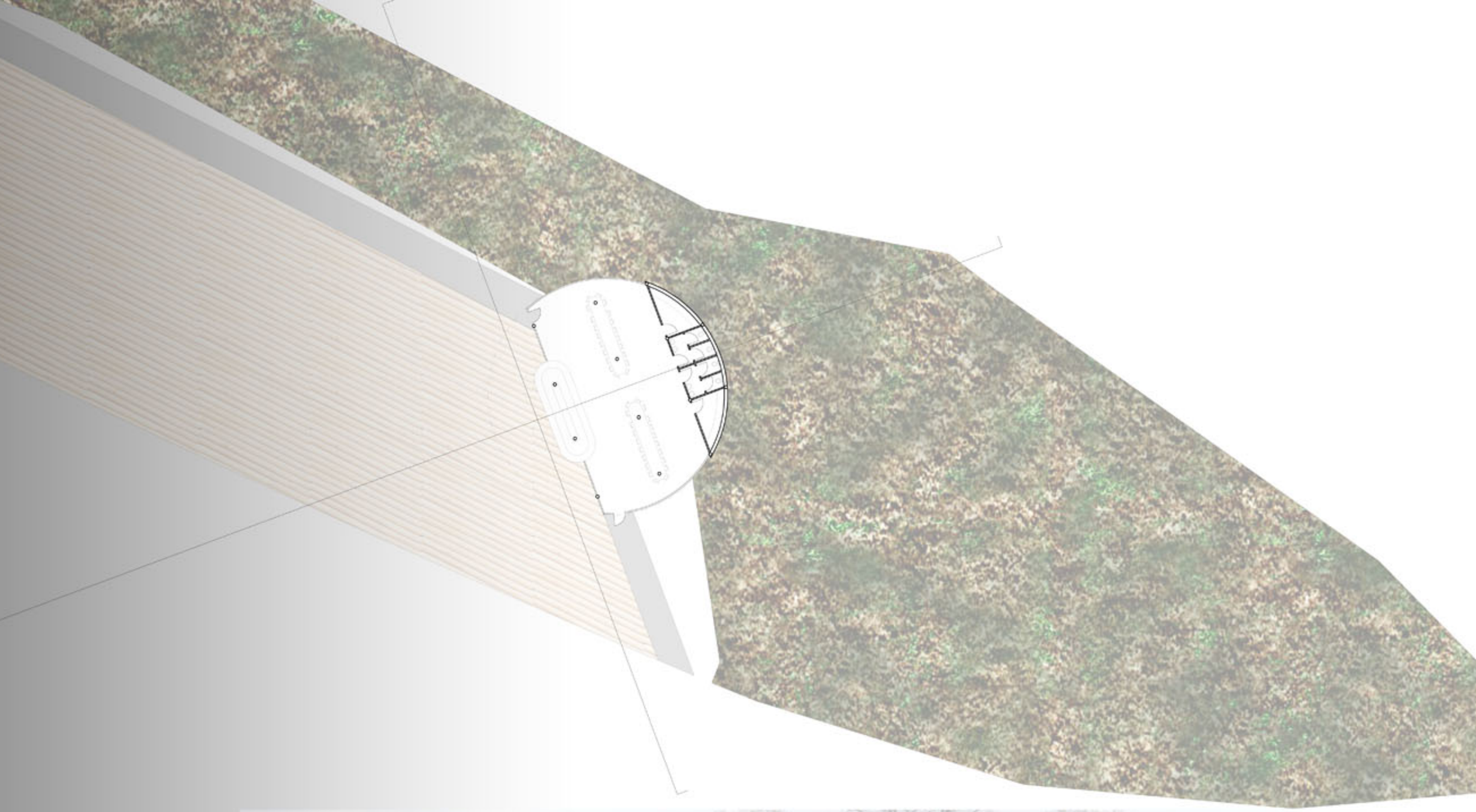
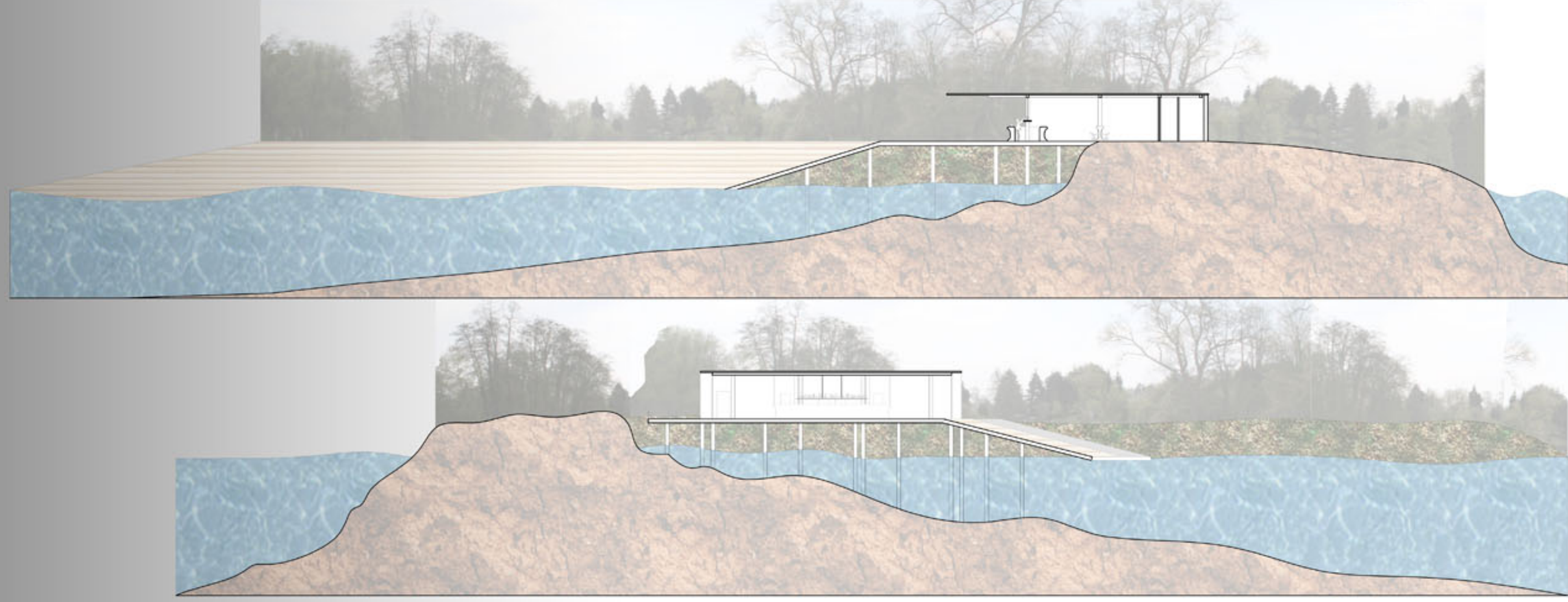
CO

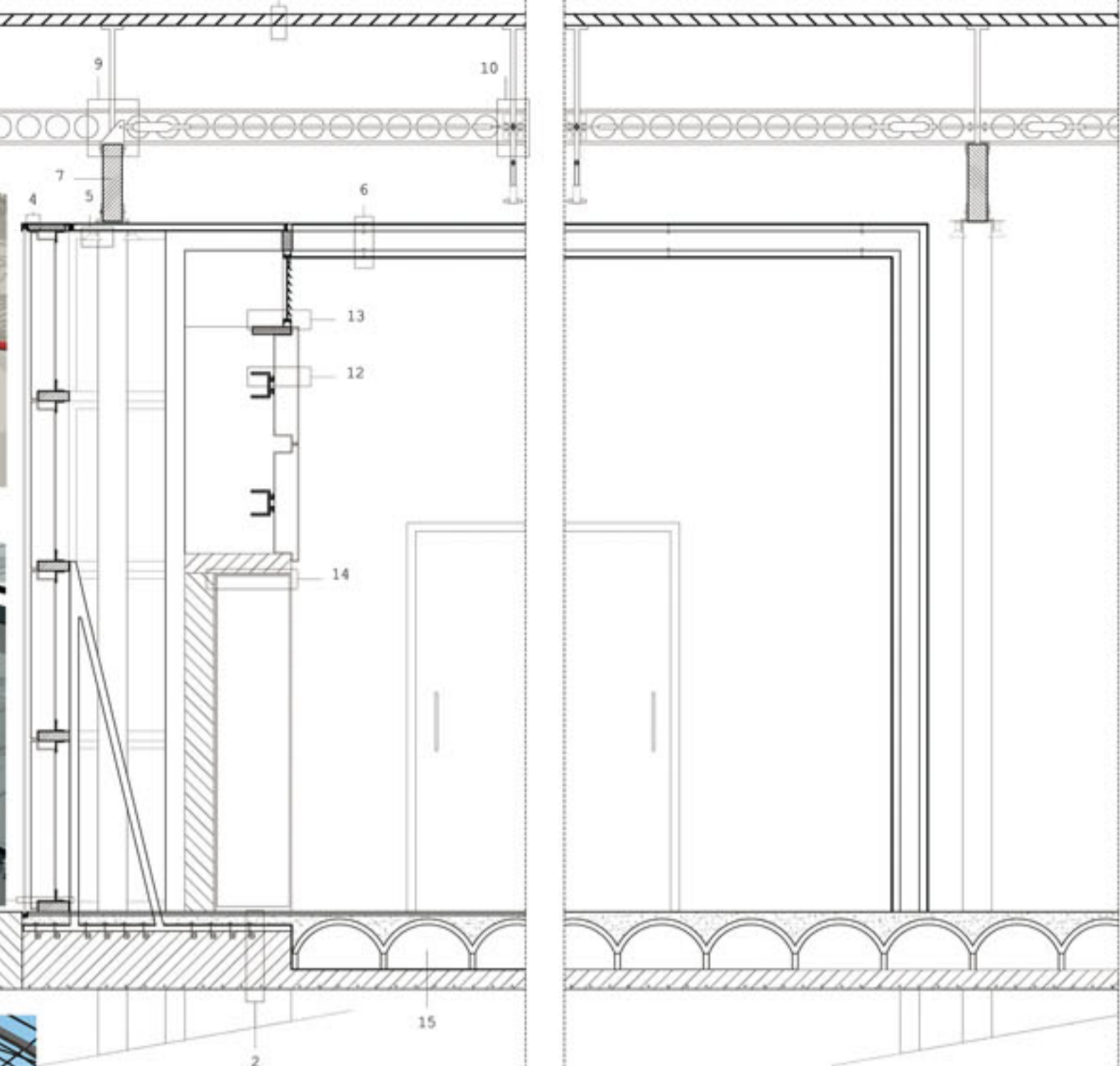
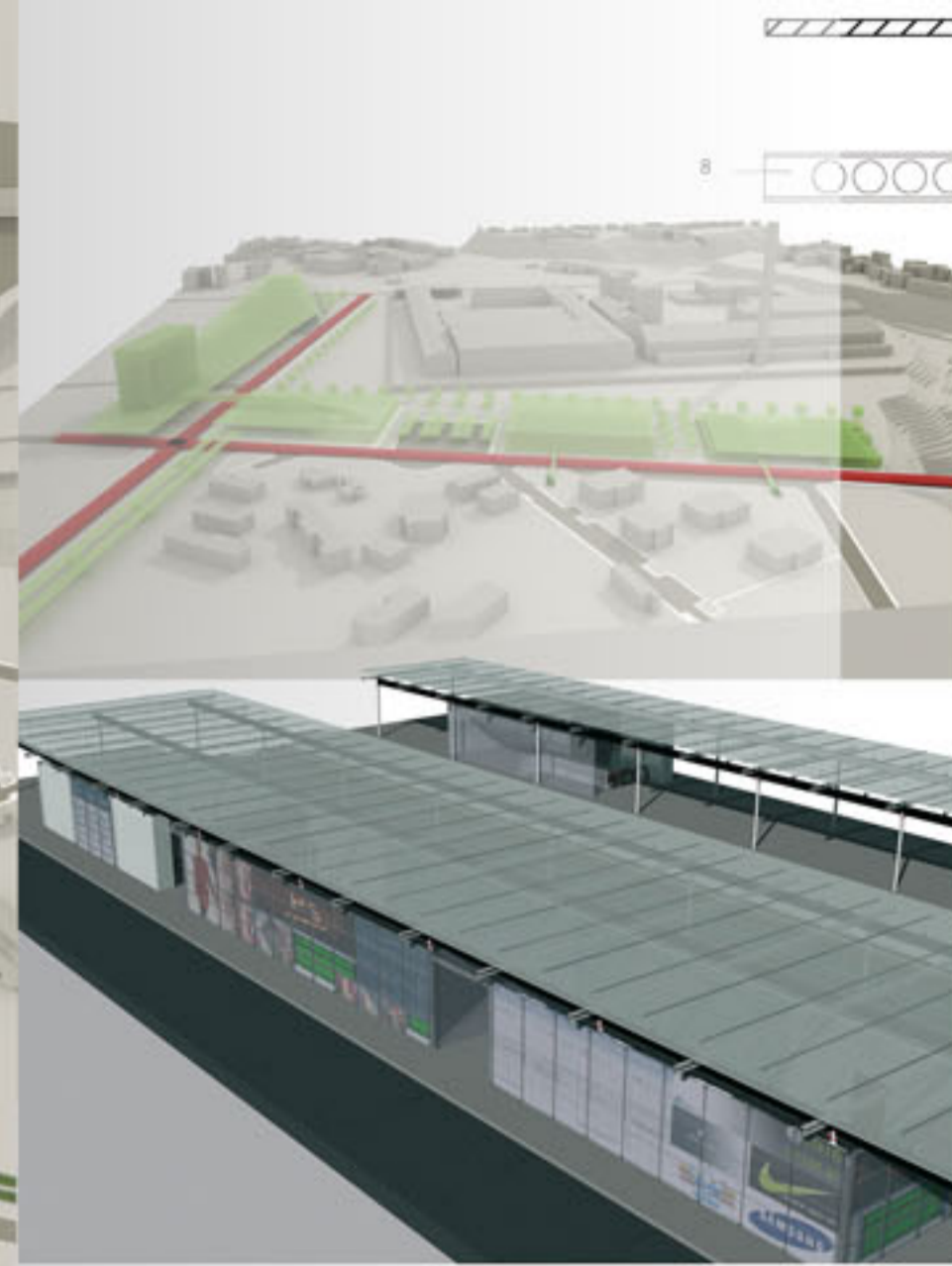
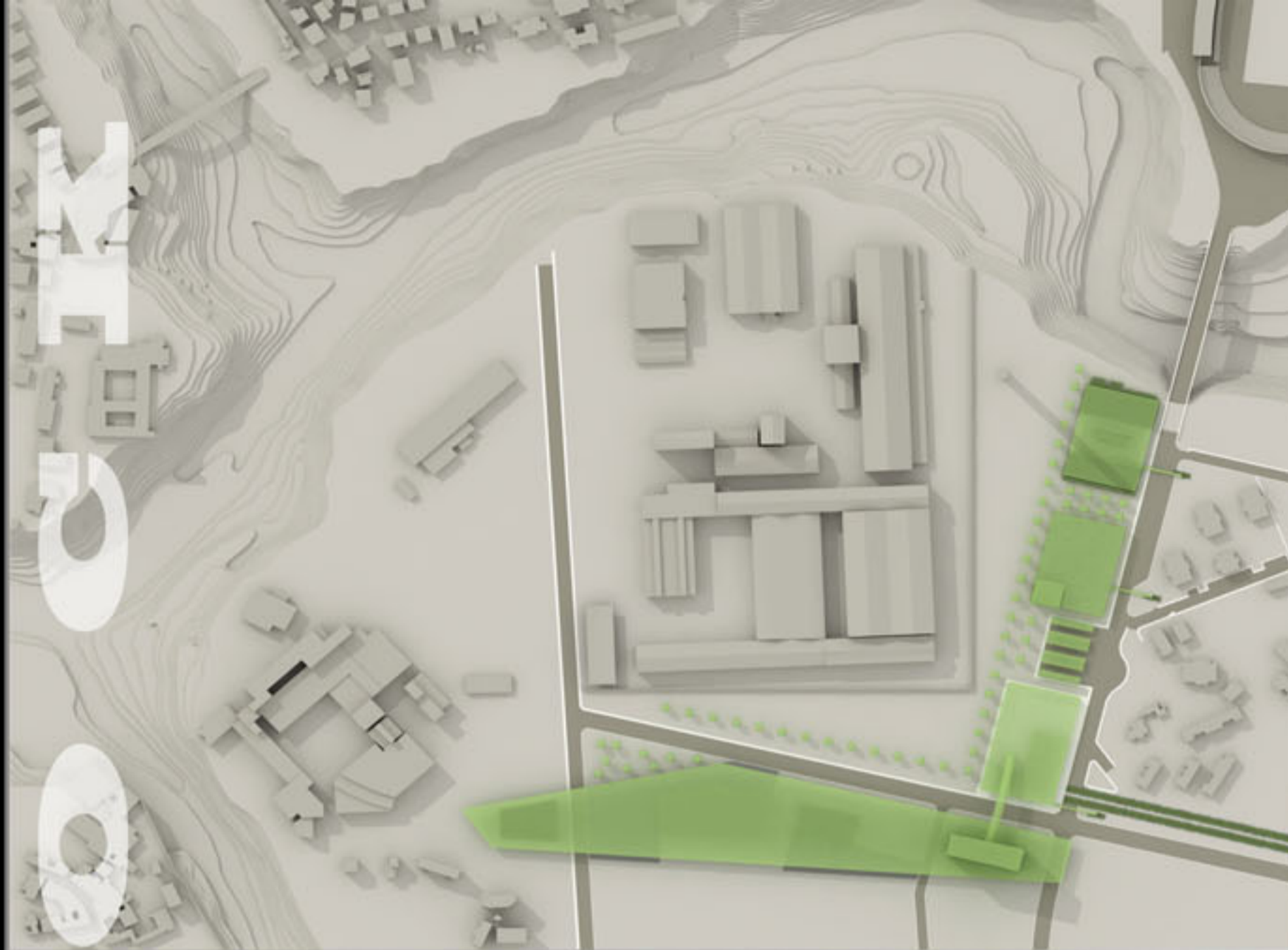
MO

NI

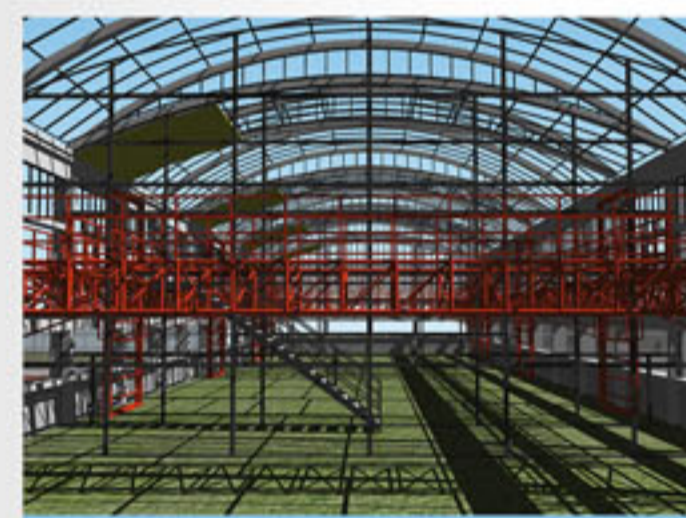
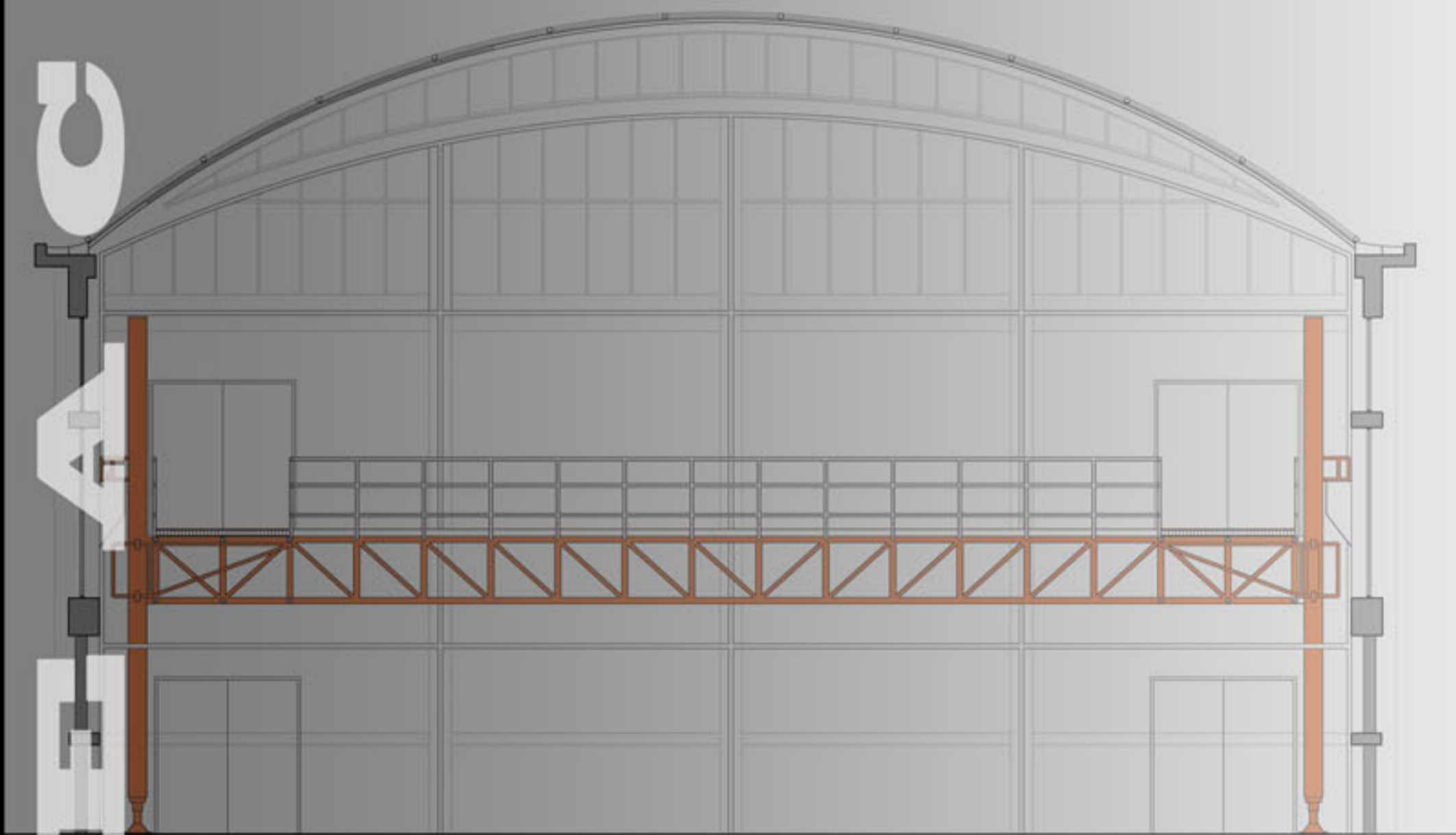


PEREACOCK





Sezione costruttiva scala 1:20



LEGENDA

- 1-cordolo in cemento armato 15x40 cm
- 2-gettata in cemento armato 30 cm, armata con rete elettrosaldata, rinforzo con tondini 16 mm, ancorati al controvento, guaina isolante 0,5 cm, con galdana 5cm, 0,5 collante, 1 cm mattonelle blustein.
- 3-doppio vetro saint.gobain 1,5 cm, video pioneer 1,50x88 cm, scaffalatura metallica, telaio in acciaio di rinforzocontrovento.
- 4-infisso collegato a scaffalatura metallica isolata.
- 5-pilastro 15 cm con illuminazione interna, canaletta aerazione.
- 6-struttura in acciaio 6x12 cm con doppio vetro collegato alla struttura con ragni fisher.
- 7-trave in acciaio 10x40 cm.
- 8-trave HE 180.
- 9-collegamento tirante bullonato alla trave, sostegno in acciaio copertura.
- 10-piastra snodo tirante di supporto al maontante verticale della copertura.
- 11-copertura doppio strato di polycarbonato con francisoli annessi inclinati 45°.
- 12-trave a C per sostegno video , setto verticale in cemento armato.
- 13-canaletta areazione, saldata alla trave in acciaio.
- 14-muro e mensa in fibro cemento, elemento verticale 15 cm, elemento orizzontale 10 cm, macchina per biglietti.
- 15-iglou di riempimento.

