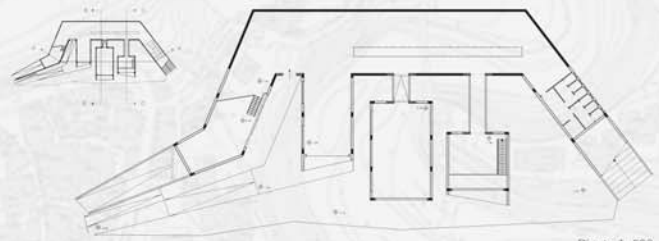


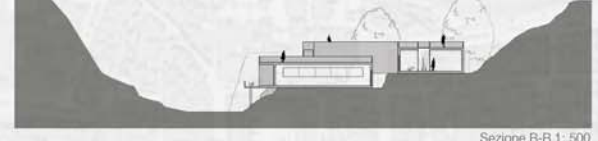
Planimetria 1: 1000



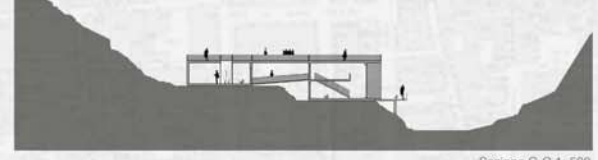
Pianta 1: 500



Prospetto 1: 500



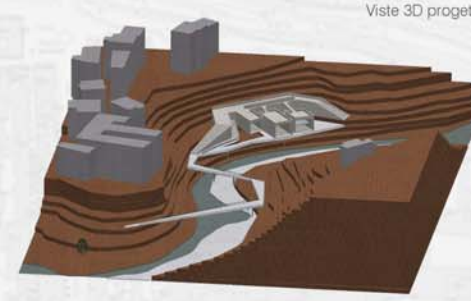
Sezione B-B 1: 500



Sezione C-C 1: 500

L'area di progetto è sita lungo il Torrente Castellano, zona caratterizzata da un forte dislivello che viene attenuato dalla presenza di una ricca vegetazione. Il Progetto si inserisce in questa area tenendo conto delle caratteristiche naturali del territorio.

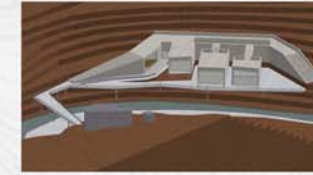
L'obiettivo del nostro progetto è quello di raggiungere una continuità con il territorio circostante. Il Progetto è composto da una rampa che funge anche da percorso ed è parte integrante del progetto. L'edificio è fisicamente inserito nel contesto paesistico che lo circonda e gli spazi costruiti emergono dalla geometria del sistema di percorsi pedonali, i quali si intersecano con l'edificio stesso.



Viste 3D progetto



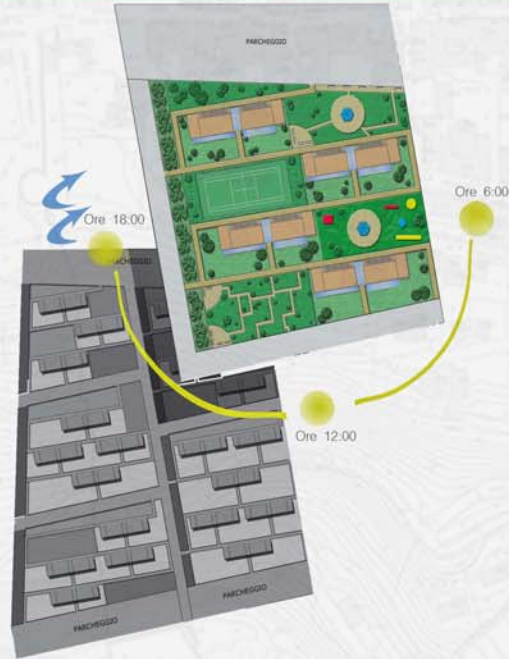
Fotomontaggio nell'area di progetto



Si tratta di un edificio polifunzionale, in cui all'interno si poteva trovare una libreria, un bar, una sala lettura a due livelli e un piccolo auditorium. Queste funzioni si sviluppano su più edifici che si trovano su quote diverse e sono collegati tra loro da rampe e percorsi.

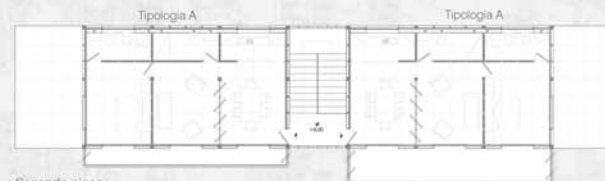
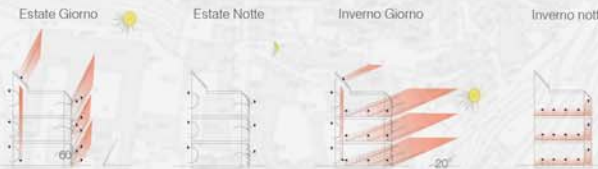
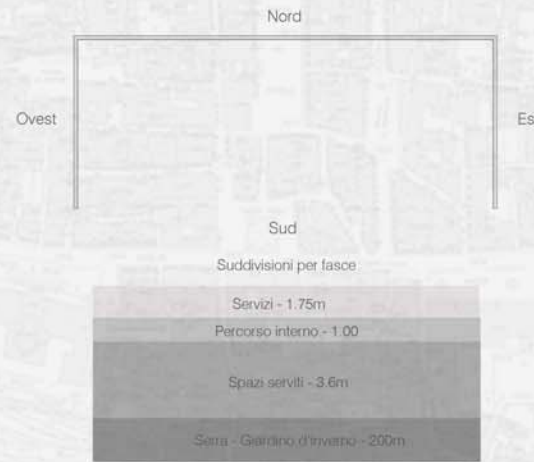
Foto plastico progetto

Laboratorio di Progettazione di sistemi costruttivi
Prof. Massimo Pennicoli

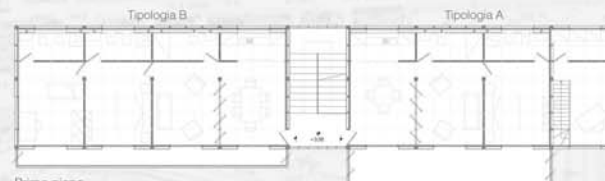


N. Condomini: Min 18
Max 32
N. Appartamenti: Min 108
Max 132
N. Persone: + o - 440
N. Posti Auto: + o - 200

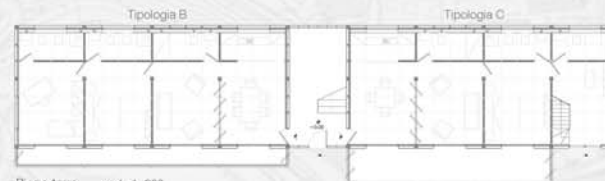
Lo studio dell'aggregazione nel lotto è dato da un dispositivo, una passerella che lo percorre e si va ad agganciare agli edifici nella parte nord, e hanno la funzione di contenere gli impianti di ciascun condominio, si crea così un gioco tra vuoti e pieni.



Secondo piano



Primo piano



Piano terra scala 1: 200

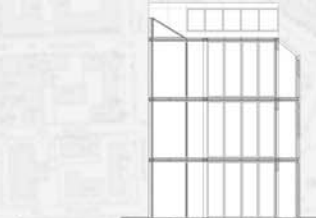
Si tratta di condomini con diverse tipologie di appartamenti per soddisfare le esigenze dei clienti. Sono costituiti da una struttura leggera, con pareti prefabbricate e mobili. Inoltre sono presenti pannelli solari per il riscaldamento dell'acqua e una serra - giardino d'inverno.



Prospetto longitudinale

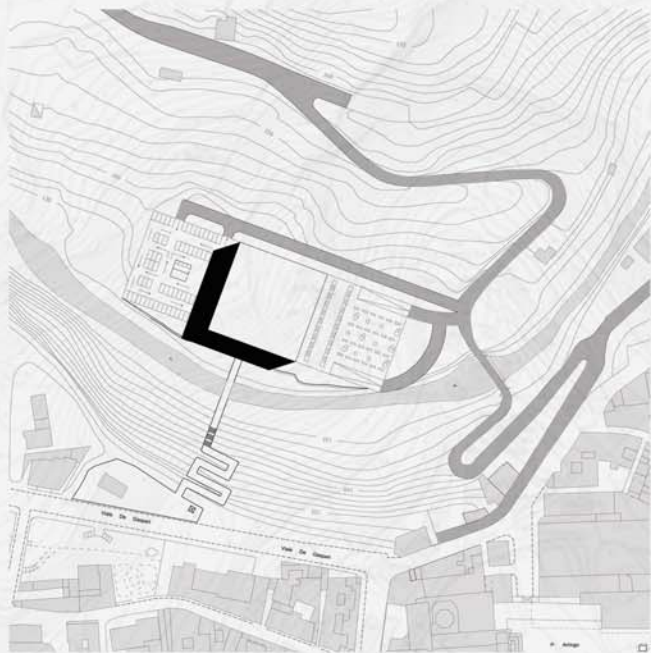
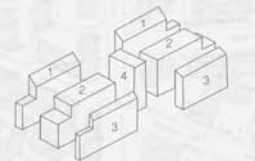


Prospetto trasversale

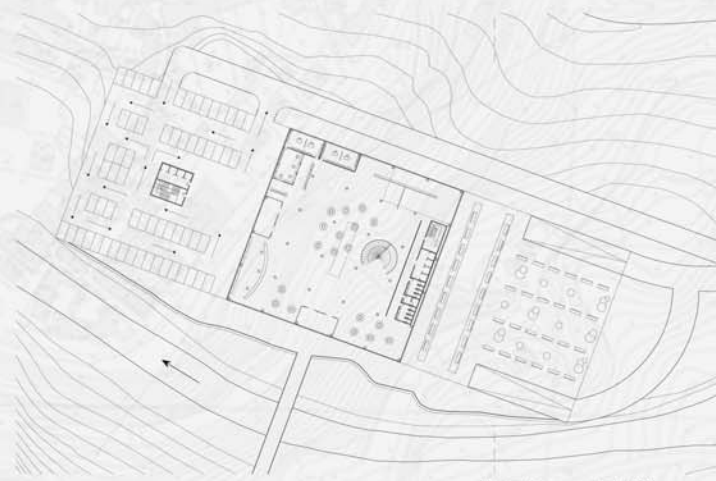


Sezione trasversale

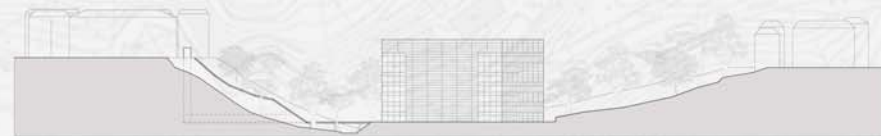
- 1- Servizi
- 2- Spazi serviti
- 3- Serre - Giardini
- 4- Spazio Comune



Il progetto si trova lungo il Torrente castellano, nel Parcheggio Torricella. L'area è situata nei pressi del centro storico di Ascoli Piceno, attualmente nell'area è situato un parcheggio che risulta essere molto comodo per chi vive o lavora in città. Il nostro obiettivo è quello di creare in quest'area una biblioteca utilizzabile dalla città stessa soprattutto utile per gli studenti universitari. Alleghendo al progetto anche il parcheggio che sia utilizzabile da chi voglia accedere alla biblioteca e che svolga anche la funzione del parcheggio preesistente. Lo scopo è quindi quello di mettere in relazione più che mai, questa area con la città.



Planimetria scala 1: 1000



Sezione territoriale con prospetto est-nord scala 1: 1000

Analisi del Progetto



Pianta piano terra

Pianta piano primo

Pianta piano secondo

Pianta piano 2° - sottopelo

Pianta piano terzo

Pianta piano quarto

Pianta piano quinto

Pianta piano sesto

Pianta piano settimo

Pianta piano ottavo

Pianta piano nono

Pianta piano decimo

Pianta piano undicesimo

Pianta piano dodicesimo

Pianta piano tredicesimo

Pianta piano quindicesimo

Pianta piano sedicesimo

Pianta piano diciassettesimo

Pianta piano diciottesimo

Pianta piano diciannovesimo

Pianta piano ventesimo

Pianta piano vicesimo

Pianta piano vicesimo primo

Pianta piano vicesimo secondo

Pianta piano vicesimo terzo

Pianta piano vicesimo quarto

Pianta piano vicesimo quinto

Pianta piano vicesimo sesto

Pianta piano vicesimo settimo

Pianta piano vicesimo ottavo

Pianta piano vicesimo nono

Pianta piano vicesimo decimo

Pianta piano vicesimo undicesimo

Pianta piano vicesimo dodicesimo

Pianta piano vicesimo tredicesimo

Pianta piano vicesimo quindicesimo

Pianta piano vicesimo sedicesimo

Pianta piano vicesimo diciassettesimo

Pianta piano vicesimo diciottesimo

Pianta piano vicesimo diciannovesimo

Pianta piano vicesimo ventesimo

Pianta piano vicesimo vicesimo

Pianta piano vicesimo vicesimo primo

Pianta piano vicesimo vicesimo secondo

Pianta piano vicesimo vicesimo terzo

Pianta piano vicesimo vicesimo quarto

Pianta piano vicesimo vicesimo quinto

Pianta piano vicesimo vicesimo sesto

Pianta piano vicesimo vicesimo settimo

Pianta piano vicesimo vicesimo ottavo

Pianta piano vicesimo vicesimo nono

Pianta piano vicesimo vicesimo decimo

Pianta piano vicesimo vicesimo undicesimo

Pianta piano vicesimo vicesimo dodicesimo

Pianta piano vicesimo vicesimo tredicesimo

Pianta piano vicesimo vicesimo quindicesimo

Pianta piano vicesimo vicesimo sedicesimo

Pianta piano vicesimo vicesimo diciassettesimo

Pianta piano vicesimo vicesimo diciottesimo

Pianta piano vicesimo vicesimo diciannovesimo

Pianta piano vicesimo vicesimo ventesimo

Pianta piano vicesimo vicesimo vicesimo

Pianta piano vicesimo vicesimo vicesimo primo

Pianta piano vicesimo vicesimo vicesimo secondo

Pianta piano vicesimo vicesimo vicesimo terzo

Pianta piano vicesimo vicesimo vicesimo quarto

Pianta piano vicesimo vicesimo vicesimo quinto

Pianta piano vicesimo vicesimo vicesimo sesto

Pianta piano vicesimo vicesimo vicesimo settimo

Pianta piano vicesimo vicesimo vicesimo ottavo

Pianta piano vicesimo vicesimo vicesimo nono

Pianta piano vicesimo vicesimo vicesimo decimo

Pianta piano vicesimo vicesimo vicesimo undicesimo

Pianta piano vicesimo vicesimo vicesimo dodicesimo

Pianta piano vicesimo vicesimo vicesimo tredicesimo

Pianta piano vicesimo vicesimo vicesimo quindicesimo

Pianta piano vicesimo vicesimo vicesimo sedicesimo

Pianta piano vicesimo vicesimo vicesimo diciassettesimo

Pianta piano vicesimo vicesimo vicesimo diciottesimo

Pianta piano vicesimo vicesimo vicesimo diciannovesimo

Pianta piano vicesimo vicesimo vicesimo ventesimo

Pianta piano vicesimo vicesimo vicesimo vicesimo

Pianta piano vicesimo vicesimo vicesimo vicesimo primo

Pianta piano vicesimo vicesimo vicesimo vicesimo secondo

Pianta piano vicesimo vicesimo vicesimo vicesimo terzo

Pianta piano vicesimo vicesimo vicesimo vicesimo quarto

Pianta piano vicesimo vicesimo vicesimo vicesimo quinto

Pianta piano vicesimo vicesimo vicesimo vicesimo sesto

Pianta piano vicesimo vicesimo vicesimo vicesimo settimo

Pianta piano vicesimo vicesimo vicesimo vicesimo ottavo

Pianta piano vicesimo vicesimo vicesimo vicesimo nono

Pianta piano vicesimo vicesimo vicesimo vicesimo decimo

Pianta piano vicesimo vicesimo vicesimo vicesimo undicesimo

Pianta piano vicesimo vicesimo vicesimo vicesimo dodicesimo

Pianta piano vicesimo vicesimo vicesimo vicesimo tredicesimo

Pianta piano vicesimo vicesimo vicesimo vicesimo quindicesimo

Pianta piano vicesimo vicesimo vicesimo vicesimo sedicesimo

Pianta piano vicesimo vicesimo vicesimo vicesimo diciassettesimo

Pianta piano vicesimo vicesimo vicesimo vicesimo diciottesimo

Pianta piano vicesimo vicesimo vicesimo vicesimo diciannovesimo

Pianta piano vicesimo vicesimo vicesimo vicesimo ventesimo

Pianta piano vicesimo vicesimo vicesimo vicesimo vicesimo

Pianta piano vicesimo vicesimo vicesimo vicesimo vicesimo primo

Pianta piano vicesimo vicesimo vicesimo vicesimo vicesimo secondo

Pianta piano vicesimo vicesimo vicesimo vicesimo vicesimo terzo

Pianta piano vicesimo vicesimo vicesimo vicesimo vicesimo quarto

Pianta piano vicesimo vicesimo vicesimo vicesimo vicesimo quinto

Pianta piano vicesimo vicesimo vicesimo vicesimo vicesimo sesto

Pianta piano vicesimo vicesimo vicesimo vicesimo vicesimo settimo

Pianta piano vicesimo vicesimo vicesimo vicesimo vicesimo ottavo

Pianta piano vicesimo vicesimo vicesimo vicesimo vicesimo nono

Pianta piano vicesimo vicesimo vicesimo vicesimo vicesimo decimo

Pianta piano vicesimo vicesimo vicesimo vicesimo vicesimo undicesimo

Pianta piano vicesimo vicesimo vicesimo vicesimo vicesimo dodicesimo

Pianta piano vicesimo vicesimo vicesimo vicesimo vicesimo tredicesimo

Pianta piano vicesimo vicesimo vicesimo vicesimo vicesimo quindicesimo

Pianta piano vicesimo vicesimo vicesimo vicesimo vicesimo sedicesimo

Pianta piano vicesimo vicesimo vicesimo vicesimo vicesimo diciassettesimo

Pianta piano vicesimo vicesimo vicesimo vicesimo vicesimo diciottesimo

Pianta piano vicesimo vicesimo vicesimo vicesimo vicesimo diciannovesimo

Pianta piano vicesimo vicesimo vicesimo vicesimo vicesimo ventesimo

Pianta piano vicesimo vicesimo vicesimo vicesimo vicesimo vicesimo

Pianta piano vicesimo vicesimo vicesimo vicesimo vicesimo vicesimo primo

Pianta piano vicesimo vicesimo vicesimo vicesimo vicesimo vicesimo secondo

Pianta piano vicesimo vicesimo vicesimo vicesimo vicesimo vicesimo terzo

Pianta piano vicesimo vicesimo vicesimo vicesimo vicesimo vicesimo quarto

Pianta piano vicesimo vicesimo vicesimo vicesimo vicesimo vicesimo quinto

Pianta piano vicesimo vicesimo vicesimo vicesimo vicesimo vicesimo sesto

Pianta piano vicesimo vicesimo vicesimo vicesimo vicesimo vicesimo settimo

Pianta piano vicesimo vicesimo vicesimo vicesimo vicesimo vicesimo ottavo

Pianta piano vicesimo vicesimo vicesimo vicesimo vicesimo vicesimo nono

Pianta piano vicesimo vicesimo vicesimo vicesimo vicesimo vicesimo decimo

Pianta piano vicesimo vicesimo vicesimo vicesimo vicesimo vicesimo undicesimo

Pianta piano vicesimo vicesimo vicesimo vicesimo vicesimo vicesimo dodicesimo

Pianta piano vicesimo vicesimo vicesimo vicesimo vicesimo vicesimo tredicesimo

Pianta piano vicesimo vicesimo vicesimo vicesimo vicesimo vicesimo quindicesimo

Pianta piano vicesimo vicesimo vicesimo vicesimo vicesimo vicesimo sedicesimo

Pianta piano vicesimo vicesimo vicesimo vicesimo vicesimo vicesimo diciassettesimo

Pianta piano vicesimo vicesimo vicesimo vicesimo vicesimo vicesimo diciottesimo

Pianta piano vicesimo vicesimo vicesimo vicesimo vicesimo vicesimo diciannovesimo

Pianta piano vicesimo vicesimo vicesimo vicesimo vicesimo vicesimo ventesimo

Pianta piano vicesimo vicesimo vicesimo vicesimo vicesimo vicesimo vicesimo

Pianta piano vicesimo vicesimo vicesimo vicesimo vicesimo vicesimo vicesimo primo

Pianta piano vicesimo vicesimo vicesimo vicesimo vicesimo vicesimo vicesimo secondo

Pianta piano vicesimo vicesimo vicesimo vicesimo vicesimo vicesimo vicesimo terzo

Pianta piano vicesimo vicesimo vicesimo vicesimo vicesimo vicesimo vicesimo quarto

Pianta piano vicesimo vicesimo vicesimo vicesimo vicesimo vicesimo vicesimo quinto

Pianta piano vicesimo vicesimo vicesimo vicesimo vicesimo vicesimo vicesimo sesto

Pianta piano vicesimo vicesimo vicesimo vicesimo vicesimo vicesimo vicesimo settimo

Pianta piano vicesimo vicesimo vicesimo vicesimo vicesimo vicesimo vicesimo ottavo

Pianta piano vicesimo vicesimo vicesimo vicesimo vicesimo vicesimo vicesimo nono

Pianta piano vicesimo vicesimo vicesimo vicesimo vicesimo vicesimo vicesimo decimo

Pianta piano vicesimo vicesimo vicesimo vicesimo vicesimo vicesimo vicesimo undicesimo

Pianta piano vicesimo vicesimo vicesimo vicesimo vicesimo vicesimo vicesimo dodicesimo

Pianta piano vicesimo vicesimo vicesimo vicesimo vicesimo vicesimo vicesimo tredicesimo

Pianta piano vicesimo vicesimo vicesimo vicesimo vicesimo vicesimo vicesimo quindicesimo

Pianta piano vicesimo vicesimo vicesimo vicesimo vicesimo vicesimo vicesimo sedicesimo

Pianta piano vicesimo vicesimo vicesimo vicesimo vicesimo vicesimo vicesimo diciassettesimo

Pianta piano vicesimo vicesimo vicesimo vicesimo vicesimo vicesimo vicesimo diciottesimo

Pianta piano vicesimo vicesimo vicesimo vicesimo vicesimo vicesimo vicesimo diciannovesimo

Pianta piano vicesimo vicesimo vicesimo vicesimo vicesimo vicesimo vicesimo ventesimo

Pianta piano vicesimo vicesimo vicesimo vicesimo vicesimo vicesimo vicesimo vicesimo

Pianta piano vicesimo vicesimo vicesimo vicesimo vicesimo vicesimo vicesimo vicesimo primo

Pianta piano vicesimo vicesimo vicesimo vicesimo vicesimo vicesimo vicesimo vicesimo secondo

Pianta piano vicesimo vicesimo vicesimo vicesimo vicesimo vicesimo vicesimo vicesimo terzo

Pianta piano vicesimo vicesimo vicesimo vicesimo vicesimo vicesimo vicesimo vicesimo quarto

Pianta piano vicesimo vicesimo vicesimo vicesimo vicesimo vicesimo vicesimo vicesimo quinto

Pianta piano vicesimo vicesimo vicesimo vicesimo vicesimo vicesimo vicesimo vicesimo sesto

Pianta piano vicesimo vicesimo vicesimo vicesimo vicesimo vicesimo vicesimo vicesimo settimo

Pianta piano vicesimo vicesimo vicesimo vicesimo vicesimo vicesimo vicesimo vicesimo ottavo

Pianta piano vicesimo vicesimo vicesimo vicesimo vicesimo vicesimo vicesimo vicesimo nono

Pianta piano vicesimo vicesimo vicesimo vicesimo vicesimo vicesimo vicesimo vicesimo decimo

Pianta piano vicesimo vicesimo vicesimo vicesimo vicesimo vicesimo vicesimo vicesimo undicesimo

Pianta piano vicesimo vicesimo vicesimo vicesimo vicesimo vicesimo vicesimo vicesimo dodicesimo

Pianta piano vicesimo vicesimo vicesimo vicesimo vicesimo vicesimo vicesimo vicesimo tredicesimo

Pianta piano vicesimo vicesimo vicesimo vicesimo vicesimo vicesimo vicesimo vicesimo quindicesimo

Pianta piano vicesimo vicesimo vicesimo vicesimo vicesimo vicesimo vicesimo vicesimo sedicesimo

Pianta piano vicesimo vicesimo vicesimo vicesimo vicesimo vicesimo vicesimo vicesimo diciassettesimo

Pianta piano vicesimo vicesimo vicesimo vicesimo vicesimo vicesimo vicesimo vicesimo diciottesimo



Destinazioni d'uso



Sovrapposizioni catastali



Analisi dello stato attuale

Destinazioni d'uso
 Legenda:
 Edilizia residenziale
 Edifici Civili d'uso collettivo
 Chiese, Conventi e Sedi di Enti Ecclesiastici

Sovrapposizioni catastali
 Legenda:
 Nuove Costruzioni
 Demolizioni

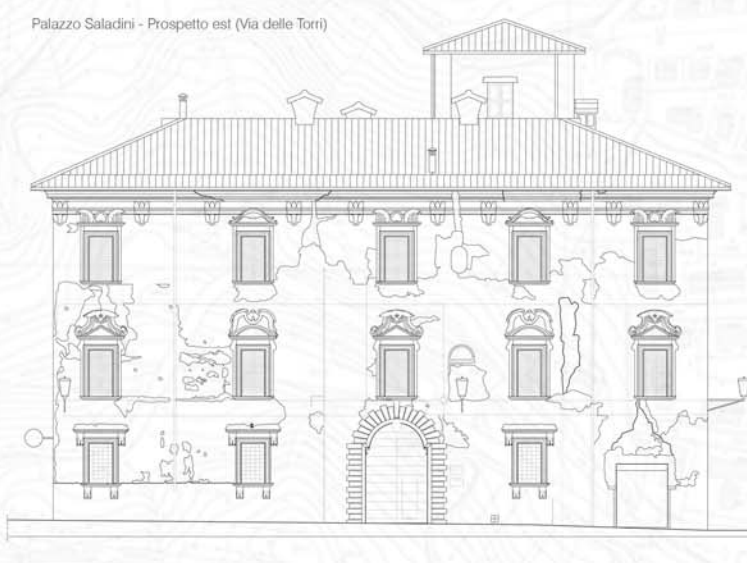
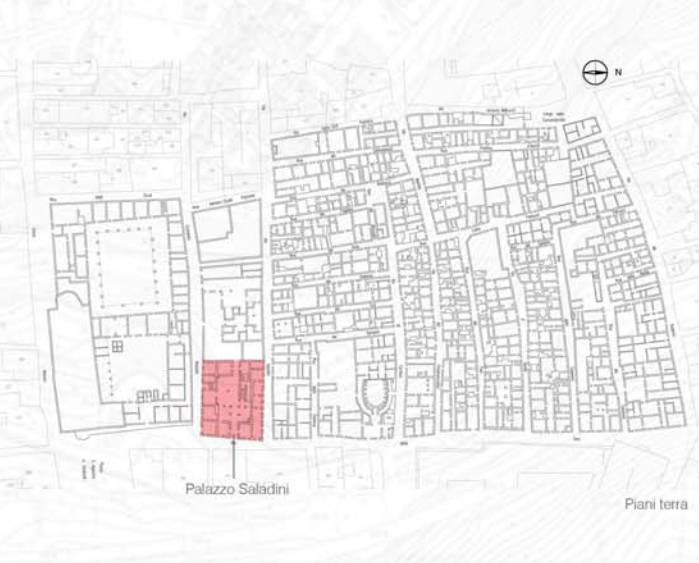
Pavimentazioni stradali
 Legenda:
 Pietra (travertino, porfido, arenaria, sarpinetri, ecc)
 Ciottolato
 Asfalto
 Ciottolato misto

Trasformazione degli spazi verdi
 Legenda:
 Strade e Piazze conservate
 Spazi aperti conservati
 Giardini
 Corti
 Aree libere
 Spazi aperti costruiti
 Giardini
 Corti
 Aree libere

Consistenza edilizia
 Legenda:
 1 piano
 2 piani
 3 piani
 4 piani

Funzioni e servizi
 Legenda:
 Spazi dedicati al culto
 Scuole o istituti d'istruzione
 Spazi culturali (biblioteca, teatro, cinema, ecc)
 Residenze con uffici al primo piano
 Residenze con attività commerciali al piano terra
 Strutture ricettive (alberghi, pensioni, centri ricreativi, info point)

L'area che abbiamo preso in analisi durante il laboratorio di orientamento si trova nel centro storico di Ascoli Piceno e percorre tutta Via delle Torri e una parte di Corso Mazzini. E' costituita perlopiù da residenze, le attività commerciali si sviluppano principalmente in Via delle Torri poiché è più transitata rispetto alle altre, oltre alle attività commerciali sono presenti anche un teatro, una chiesa, una biblioteca, una scuola elementare e degli uffici pubblici. Ci sono poche aree verdi se non quelle private. Durante gli anni non ha subito grandi trasformazioni, ci sono state delle piccole costruzioni o demolizioni avvenute in maniera omogenea in tutto il comparto.



Il Complesso immobiliare costituente il Palazzo Saladini di Ascoli Piceno, fino alla prima metà del secolo attuale era esteso a tutto l'isolato tra Via delle Torri, Via dei Saladini, Via Costanzo Mazzoni ed un vicolo chiuso, un tempo denominato Vicolo dell'Ombrina; era costituito dal corpo principale del palazzo con l'ampio cortile interno, da un giardino o orto, articolato su due livelli con viale centrale ed aiuole laterali rialzate, sorrette da un basamento di travertino sagomato, e da un fabbricato ad uso magazzino. La nascita dell'attuale complesso si deve all'iniziativa dei fratelli Conte Mariano e Tommaso Saladini Vescovo di Parma. Attualmente il Palazzo consiste in tre piani fuori terra oltre ad un vano interrato, tre vani al piano primo ammezzato ed un'altana sovrastante il vano scala principale e quello della scala segreta.

Cartografie Storiche di Ascoli Piceno

Ingrandimento area in esame

Analisi Vuoti Urbani

- Corti
- Corti
- Edifici
- Ex Fama
- Giardini
- Area Libere

Destinazioni d'uso

- Residenze

Sovrapposizioni catastali

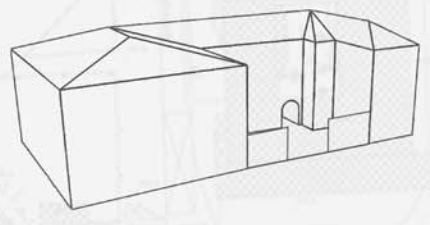
- Demolizioni
- Nuove Costruzioni

Schizzi Assonometrici

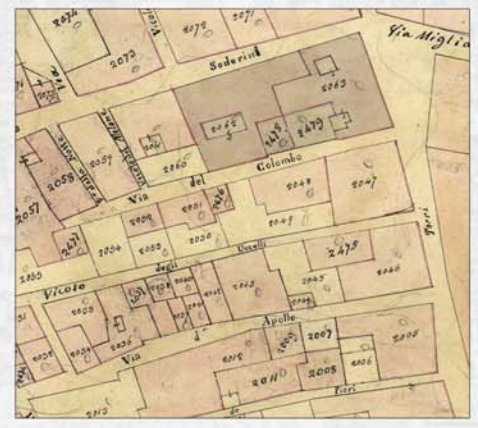
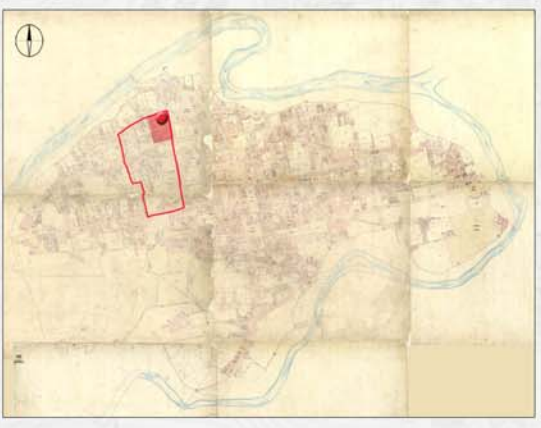
1819



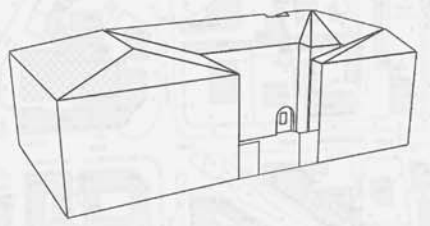
1819 - 1877



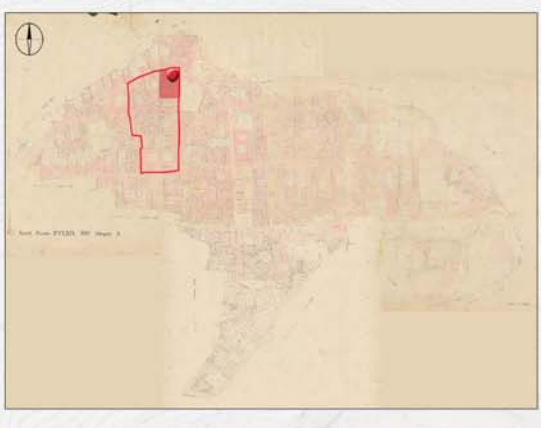
1877



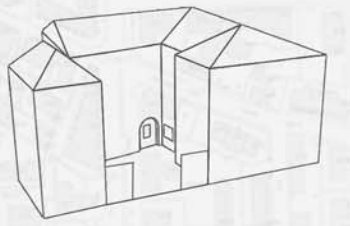
1877 - 1932



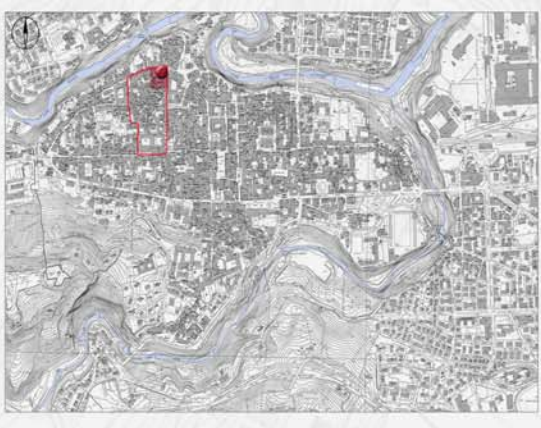
1932



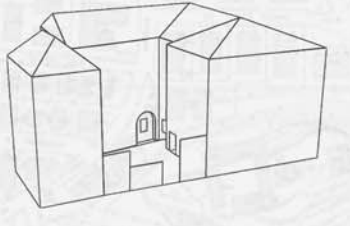
1932 - 1965

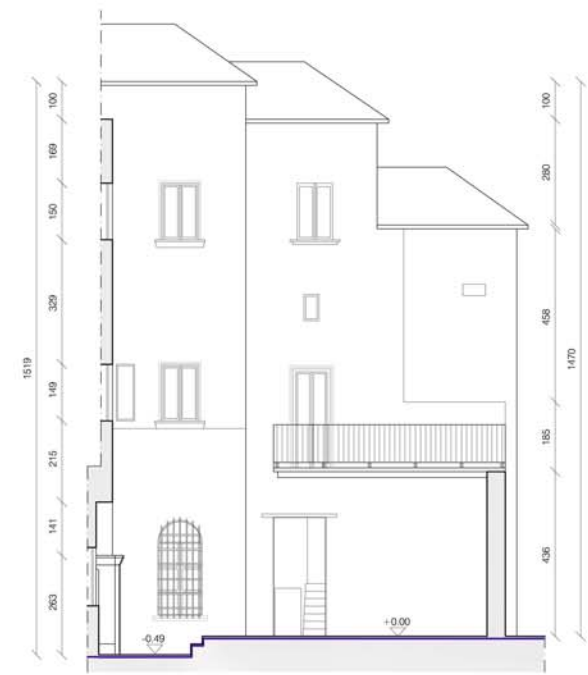
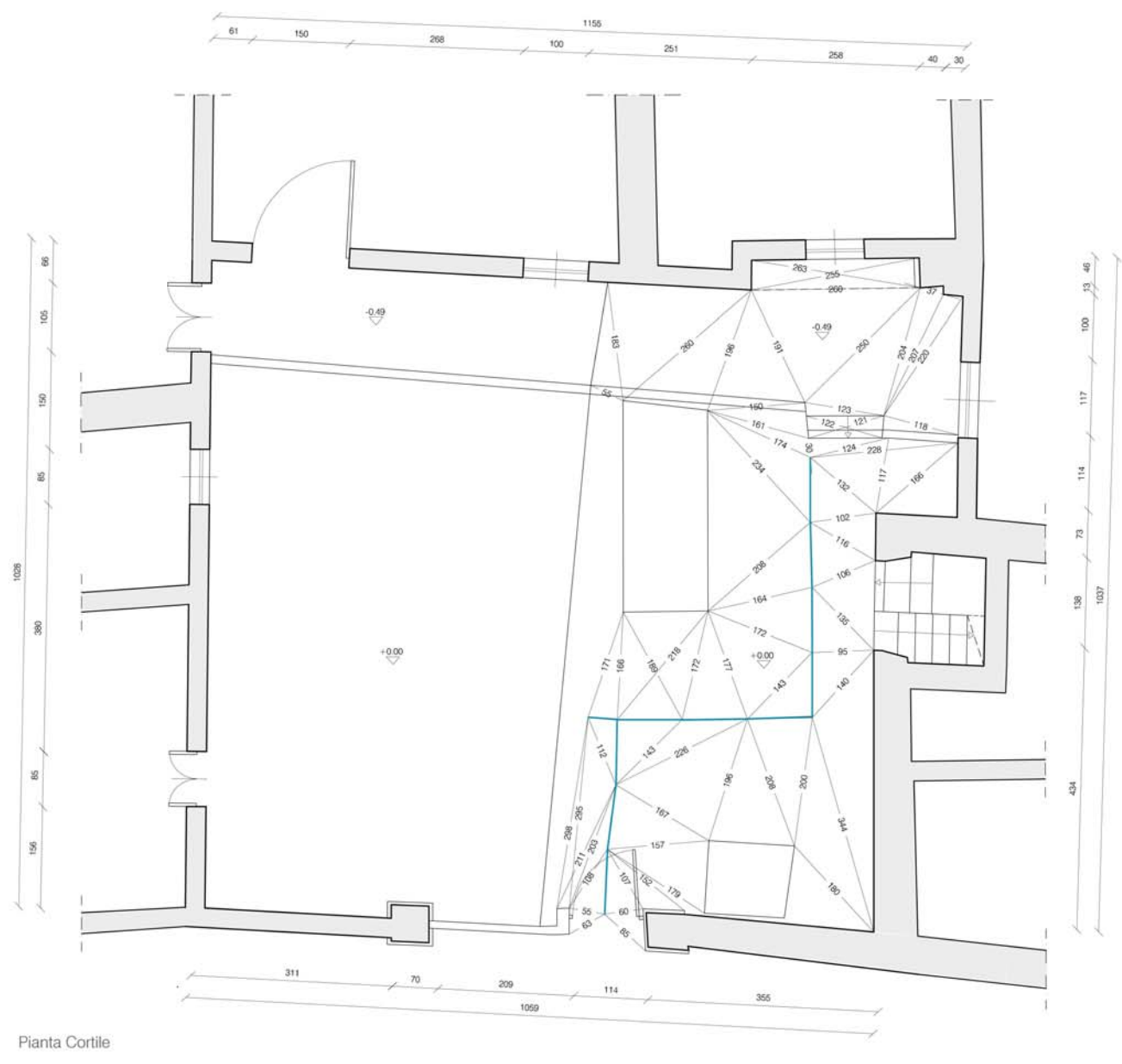
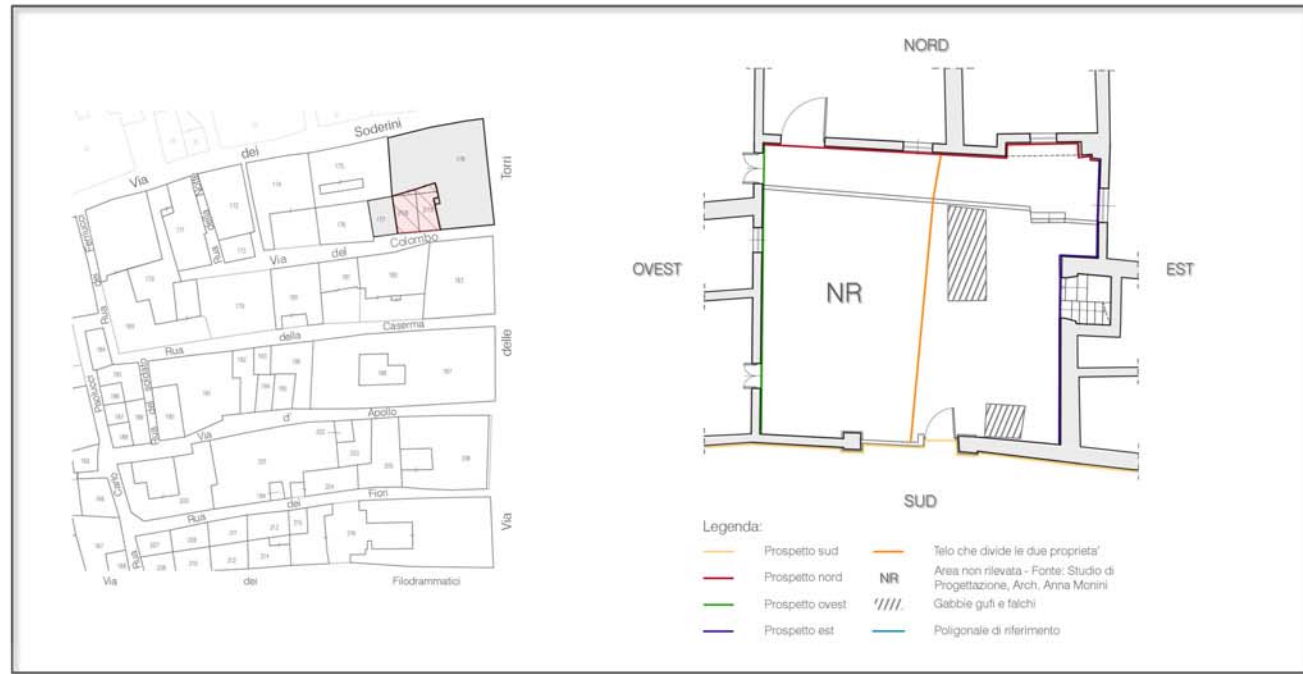


1985



1819 - 1965

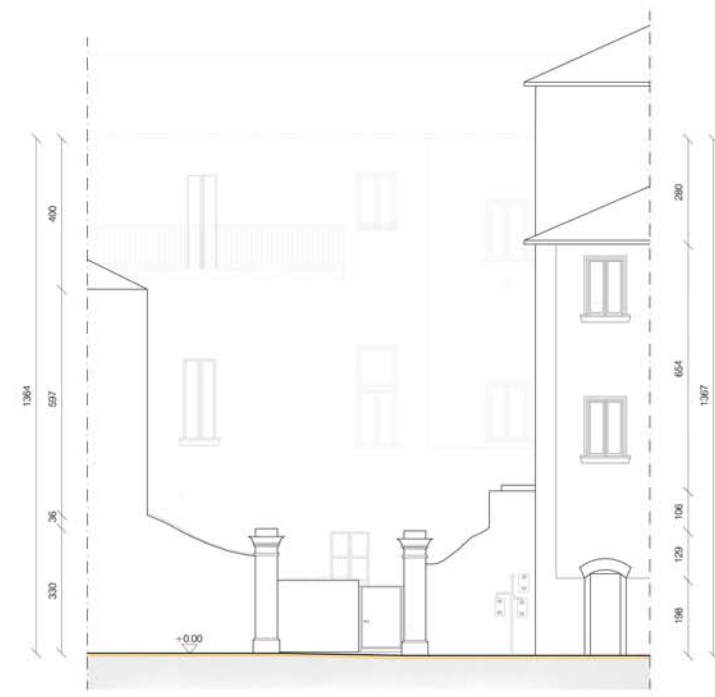




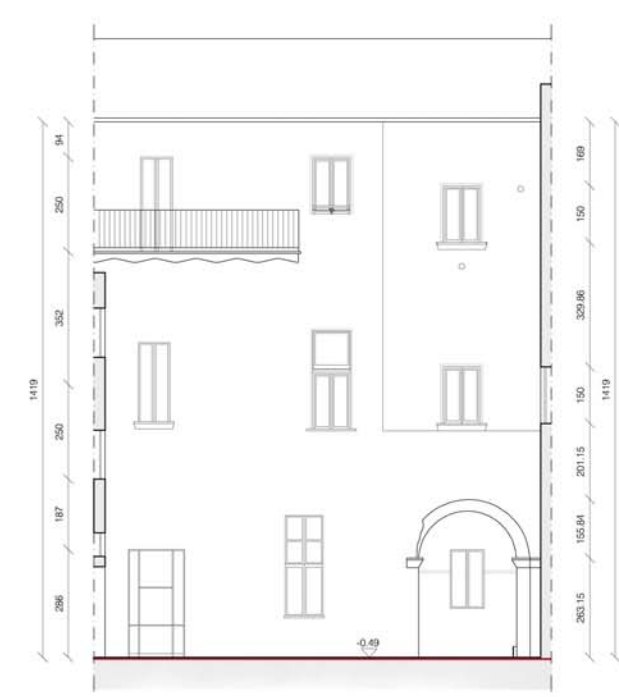
Prospetto Est



Prospetto Ovest

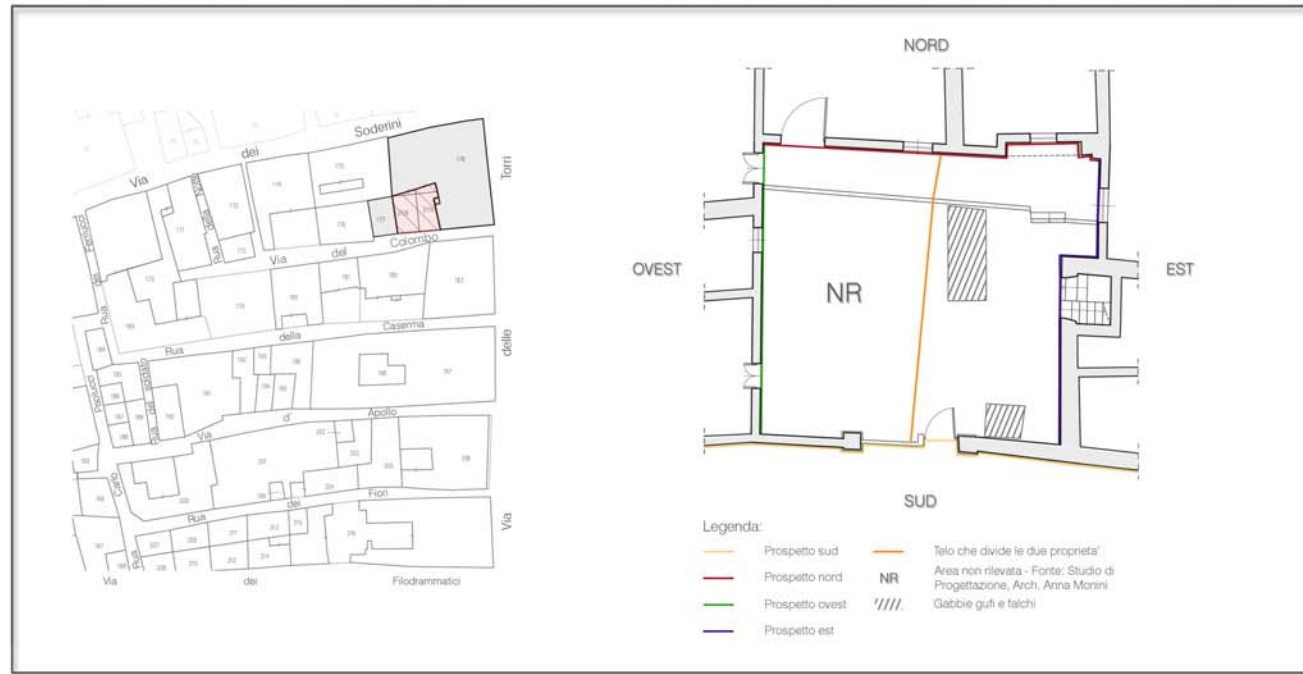


Prospetto Sud

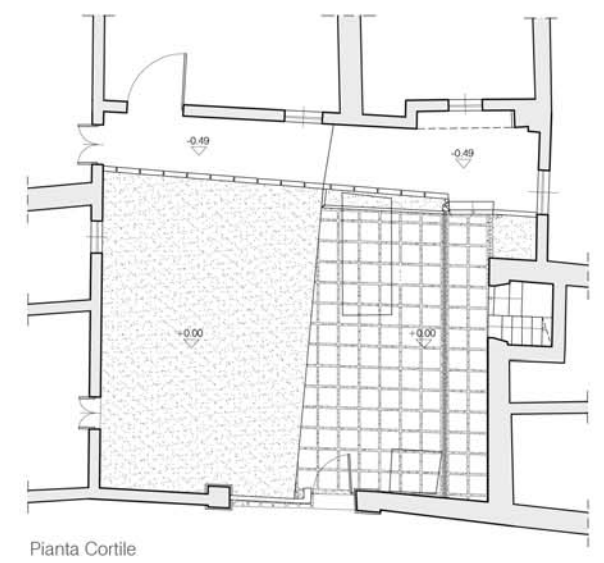


Prospetto Nord

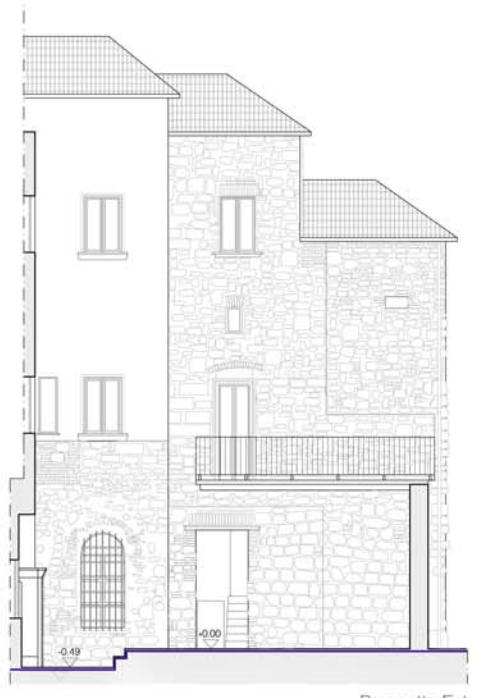




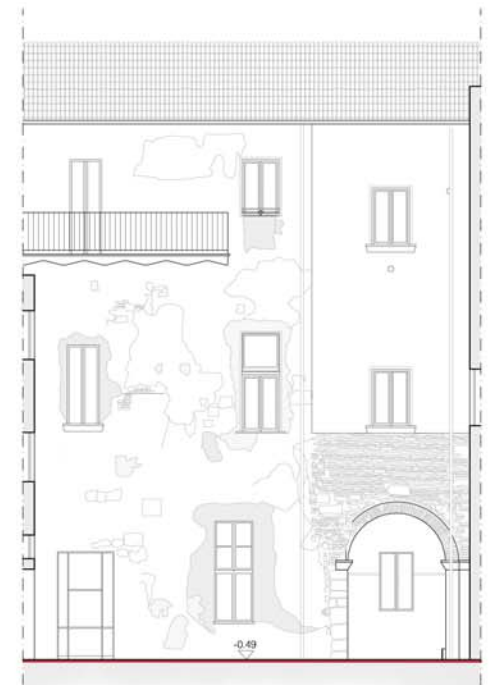
Vista Prospettica



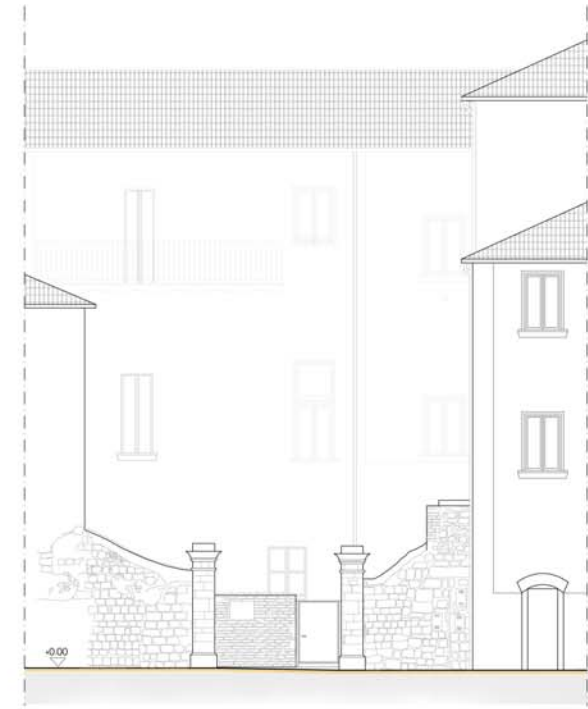
Pianta Cortile



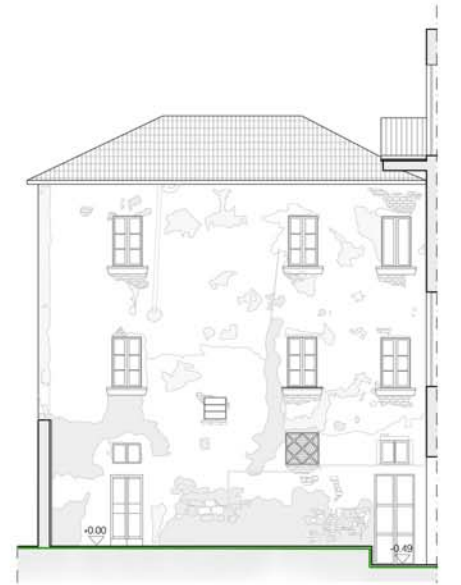
Prospetto Est



Prospetto Nord



Prospetto Sud



Prospetto Ovest





NORMATIVA DI RIFERIMENTO

Norme Tecniche di Attuazione del Piano Particolareggiato Esecutivo del Centro Storico

TITOLO II - Attuazione del piano - Capo II - Interventi sull'edilizia esistente - Art. 30 - Tipi di intervento

Tutte le variazioni di elementi costitutivi o futuro vanno idonee sempre come ripristino o controllo adeguamento a materiali e alle tipologie strutturali previsti nel Capitolato.

31. Risanamento Conservativo

Da interventi di risanamento conservativo consistono in un insieme ordinato di opere finalizzate all'efficienza dell'esistente edilizio, anche attraverso il risanamento di elementi strutturali e impianti idraulici preesistenti, nei casi in cui si verificano le seguenti condizioni:

- la realizzazione di impianti tecnici aggiuntivi (Tavolo ingegnere edile) (impianto idraulico e simili) senza volume aggiuntivo;
- il risanamento di elementi strutturali e impianti idraulici preesistenti;
- il risanamento di impianti idraulici, elettrici e simili e centrali termiche esistenti della consistenza fisica, all'edilizia e macchine della superficie e alle relative installazioni con un generale miglioramento dell'esistente edilizio.

TITOLO III - Attuazione del piano - Capo II - Interventi sugli spazi aperti - Art. 26 - Tipi di intervento

a. La manutenzione

Sono da considerarsi opere di manutenzione degli spazi aperti gli interventi che riguardano opere interne alle aree edificate e che prevedono la restaurazione e il risanamento di elementi strutturali ed impiantistici, nonché l'efficienza formale, funzionale e tecnica degli spazi aperti purificati e contenuti (fontane, sculture, arredi e arredo dello spazio esterno) e la gestione e la manutenzione della cultura urbana di cui si tratta. Sono vietate l'installazione di materiali estranei, di interventi strutturali e impiantistici che non siano funzionali alla manutenzione e al risanamento dell'esistente.

a.1. Opere consentite nell'ambito della manutenzione

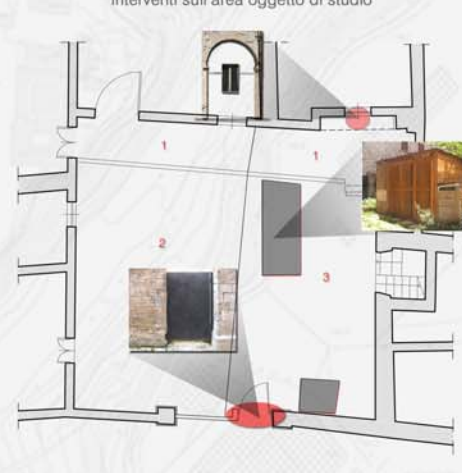
- la ripulitura delle fessure dello spazio edificato, di intonaci, impianti strutturali, ecc.
- la ripulitura di piccoli oggetti e costruzioni di elevato valore storico e artistico;
- il ripristino di pavimentazioni consentite mediante l'uso di materiali originali, della vegetazione arborea originale o la sostituzione di parte della vegetazione senza che ciò comporti mutamenti dell'assetto generale dello spazio aperto oggetto di intervento;
- la sostituzione parziale, sino ad un massimo del 20% della superficie totale, delle pavimentazioni di parti comuni, utilizzando materiali preesistenti e naturali di cui alla "Guida" allegata, ferma restando l'alternanza di materiali riciclati;
- la demolizione di sculture e costruzioni preesistenti non funzionalmente o comunque armonizzate dallo spazio oggetto dell'intervento;
- il mantenimento dell'area in stato di "infiltrazione", la bonifica degli spazi e l'adeguamento all'irrigazione degli impianti tecnologici esistenti e l'installazione di fontane di artisti, la sostituzione di sculture, centrali, ingegni e simili, utilizzando tecniche e materiali tradizionali.

a.2. Materiali e tecniche consentite nell'ambito della manutenzione

L'uso dei materiali e delle tecniche deve essere adeguato alle prescrizioni tecniche. E' comunque consentito l'uso dei seguenti materiali: a) porfido, la pietra, il travertino, per le pavimentazioni nelle zone pedonali del "Progetto di studio"; b) travertino e marmo per le strutture verticali portanti e di sostegno o per le strutture portanti degli edifici storici; c) marmo e travertino per le strutture portanti delle parti di copertura; d) legno per gli ancoramenti e le strutture portanti delle parti di copertura; e) acciaio per le coperture, i tetti e gli altri elementi di copertura.

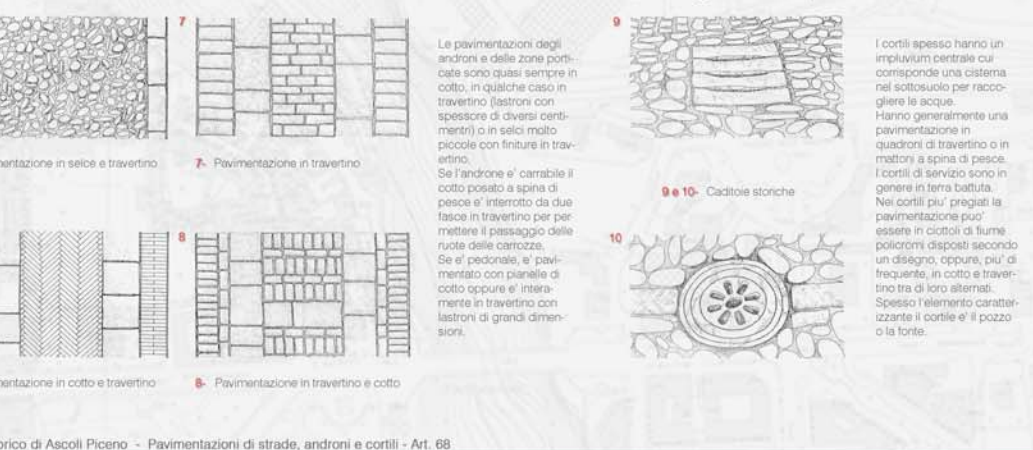
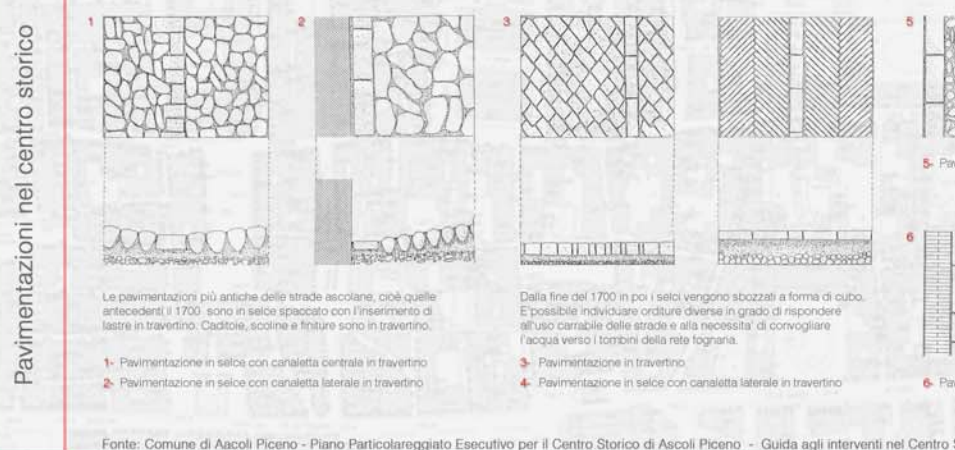
a.3. Opere espresse

- interventi plastici per i muri di recinzione;
- la chiusura anche con gli elementi di porte e foggie;
- la realizzazione di spazi coperti di qualsiasi tipo se non espressamente previsti da uno specifico "piano di recupero".

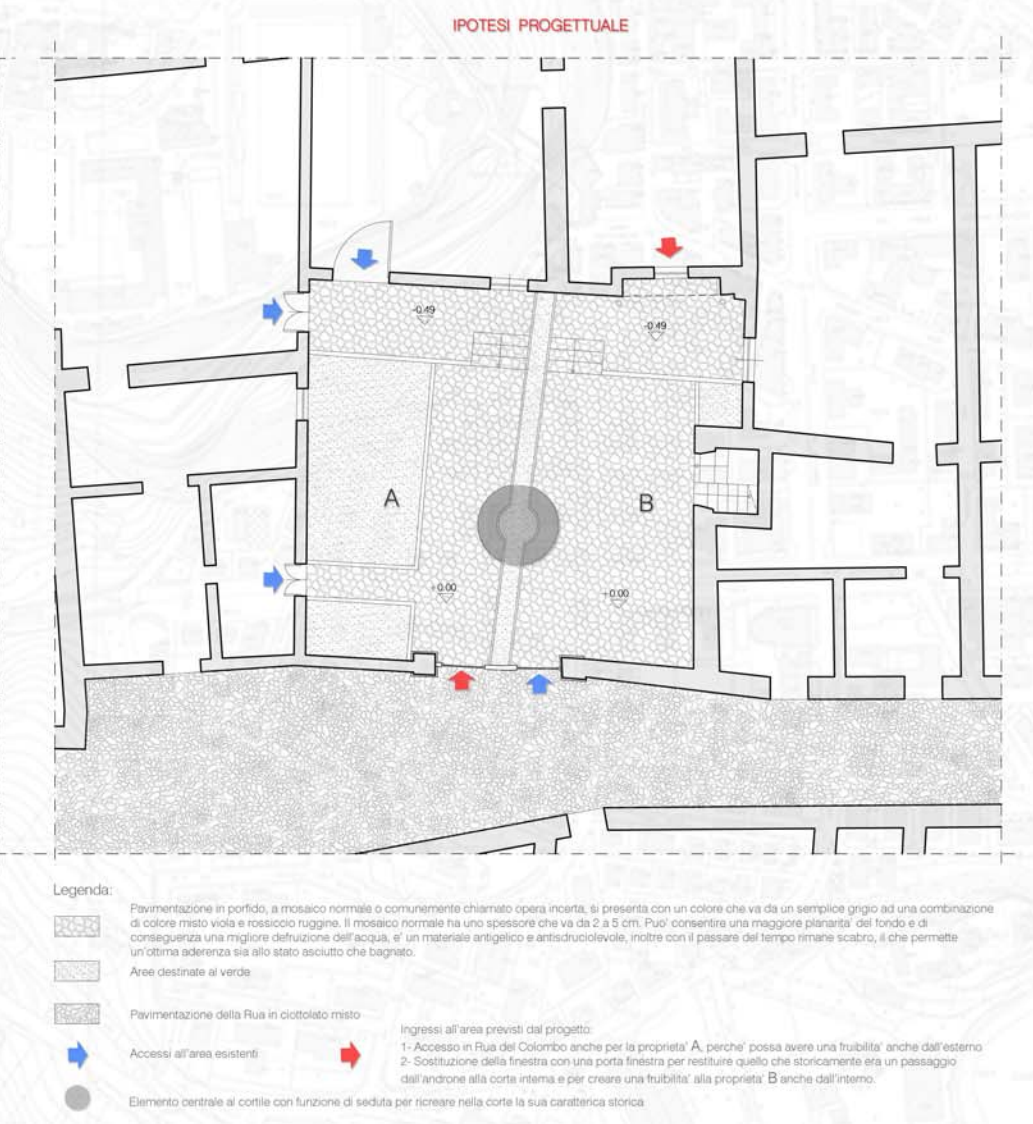


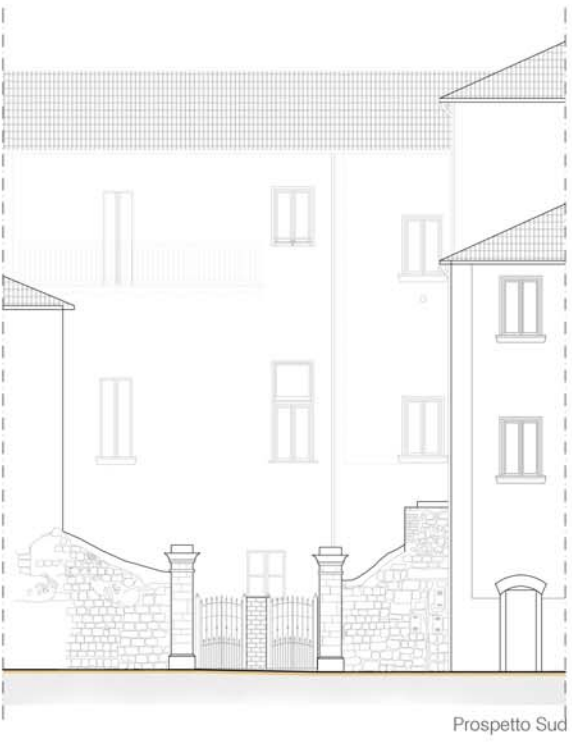
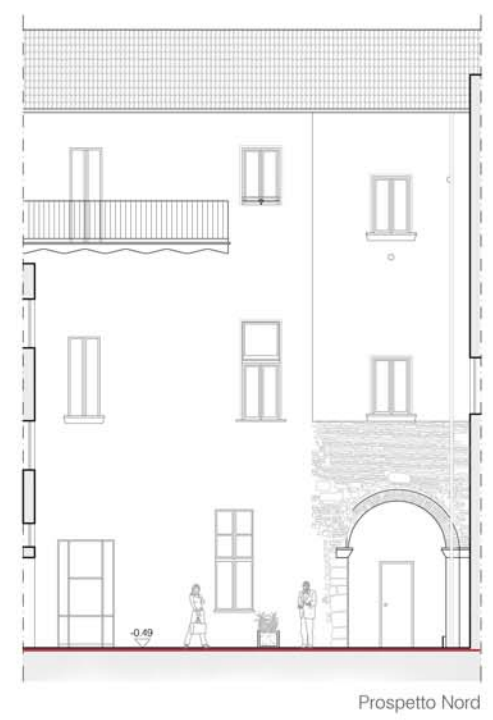
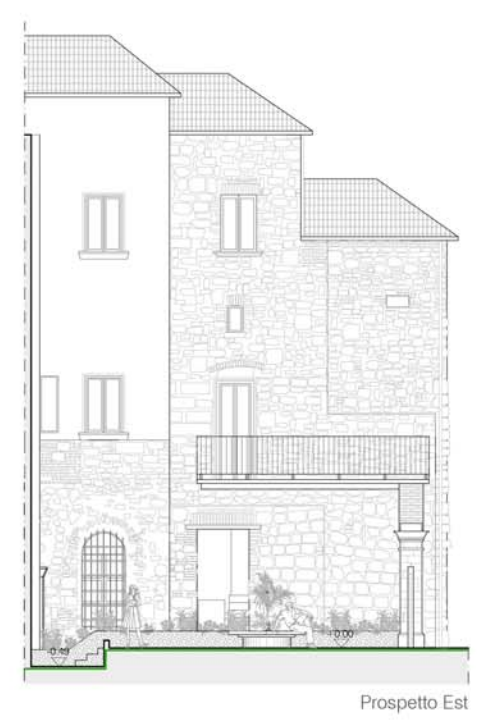
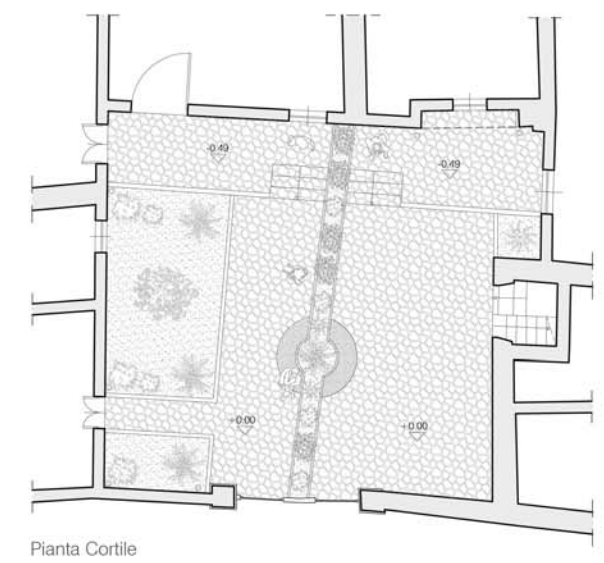
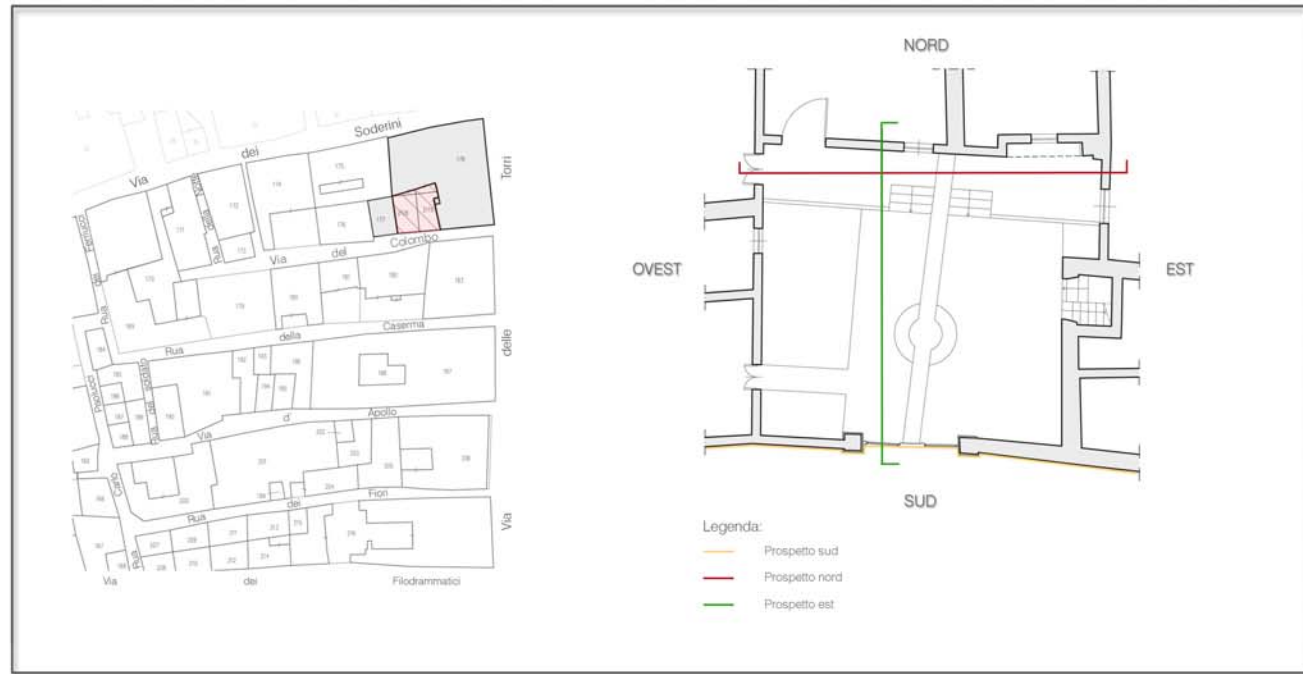
- ### INTERVENTI CONSENTITI
- Sostituzione parziale della pavimentazione di parti comuni utilizzando materiali tradizionali
 - Demolizione di superfacciate o costruzioni precarie non funzionalmente o comunque armonizzate dallo spazio oggetto dell'intervento
 - Mantenimento dell'area in stato di efficienza, la bonifica degli spazi e la sostituzione di recinzioni utilizzando tecniche e materiali tradizionali
 - Apertura di porte e finestre a condizione che ne sia dimostrata:
 - l'integrità degli elementi costitutivi (ornici, architravi, intarsi vari, ecc.) dell'arco vano;
 - che non incida negativamente sulle stratificazioni storiche;
 - che non si creino problemi strutturali
 - Ripulitura delle fessure e degli intonaci
- ### INTERVENTI ESCLUSI
- Realizzazione di spazi coperti di qualsiasi tipo se non espressamente previsti da uno specifico "piano di recupero"
 - Ripulitura di archi accessi e quanto altro possa rendere permessa vivamente lo spazio interno al tessuto urbano
 - Rivestimento plastico per i muri di recinzione

STATO DELL'AREA NEL 1819



Fonte: Comune di Ascoli Piceno - Piano Particolareggiato Esecutivo per il Centro Storico di Ascoli Piceno - Guida agli interventi nel Centro Storico di Ascoli Piceno - Pavimentazioni di strade, androni e cortili - Art. 68





Vista Prospettica dall'alto dell'intero cortile



Vista Prospettica verso l'arco -giorno-



Vista Prospettica verso l'arco -notte-

In questo progetto ci siamo occupate di opere di manutenzione dell'area per renderla piu' funzionale a coloro che ne usufruiscono. Siamo andate ad operare rispettando le Norme Tecniche di Attuazione del Piano Particolareggiato Esecutivo del Centro Storico di Ascoli Piceno e seguendo la Guida agli interventi. Riportiamo l'elenco dei principali interventi di manutenzione:

- 1- Sostituzione parziale della pavimentazione utilizzando materiali tradizionali
- 2- Inserimento di un elemento centrale al cortile con funzione di seduta e muretto di vegetazione delle due aree, con sistemazione degli spazi lasciati a verde.
- 3- Accesso in Rua del Colombo per la proprieta' A perche' possa avere una fruibilita' anche dall' esterno.
- 4- Sostituzione di una finestra con una portafinestra nella proprieta' B, per restituire quello che storicamente era un passaggio dall'androne alla corte interna e per creare un fruibilita' anche dall'interno
- 5- Demolizione di superfetazioni dissonanti dallo spazio
- 6- Istallazione impianti di illuminazione con faretti a terra direzionali, che diffondono una luce soffusa non invasiva che esalta la forma dell'arco
- 7- Interventi di risanamento conservativo su murature ed intonaci.

