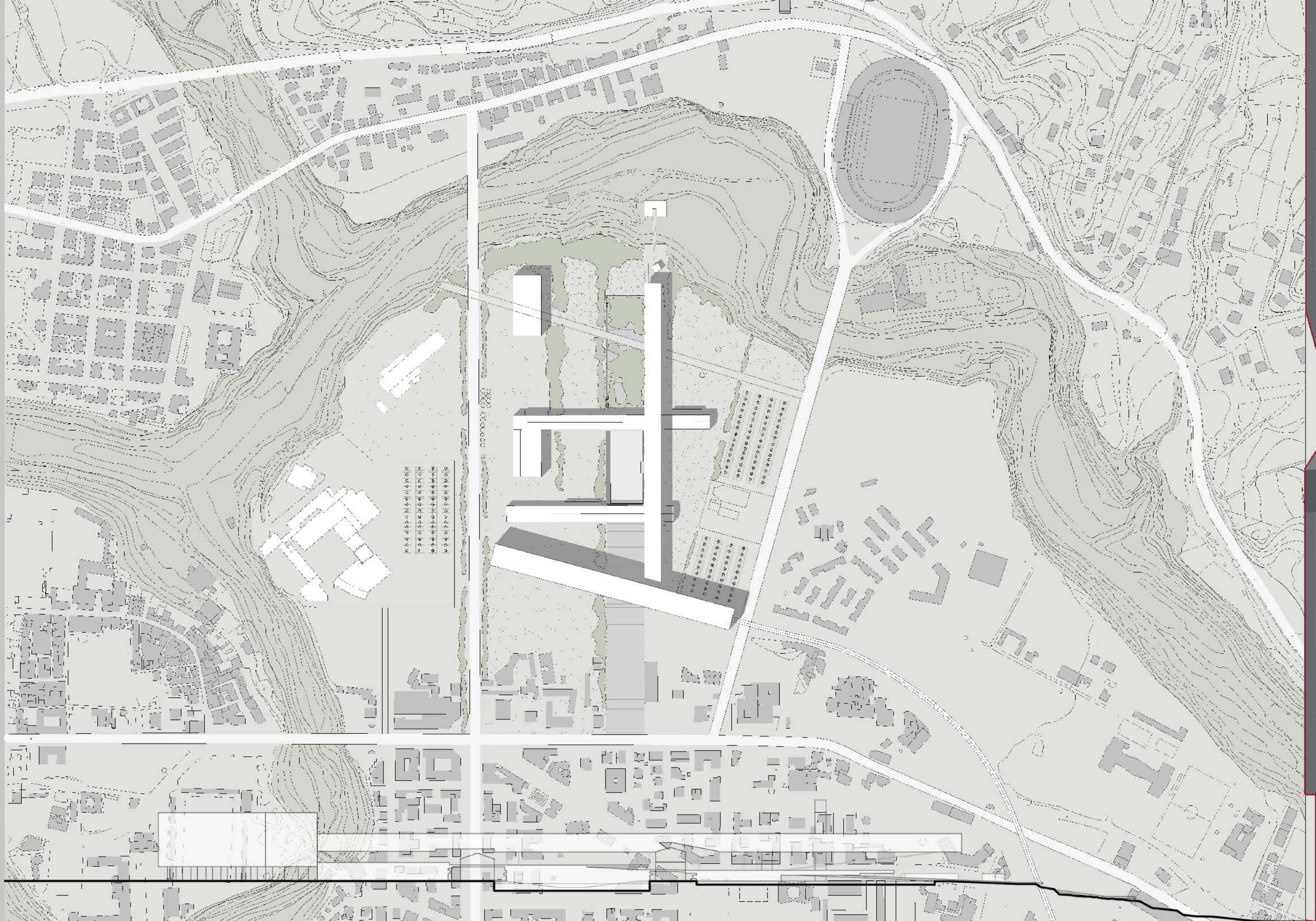
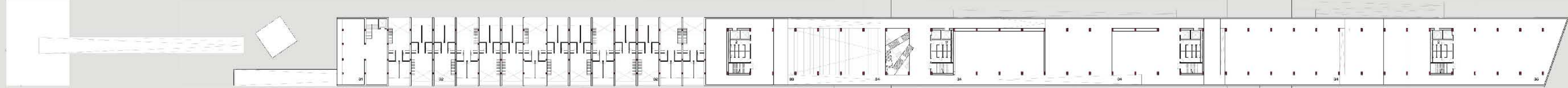


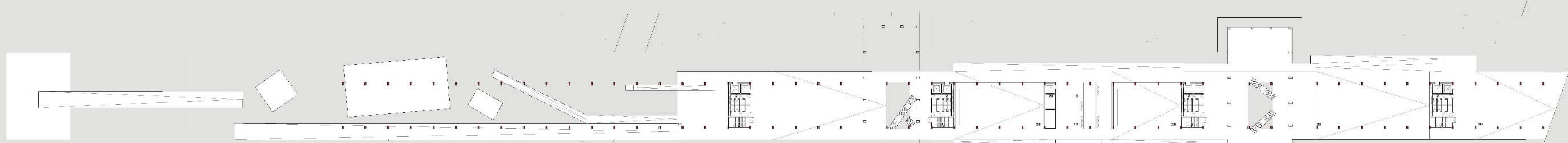
# STUDENTS' TOWN



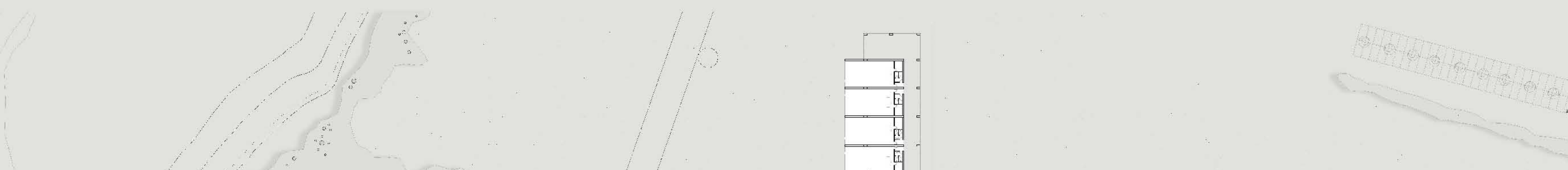
Prospetto\_Ovest\_Scala 1:500



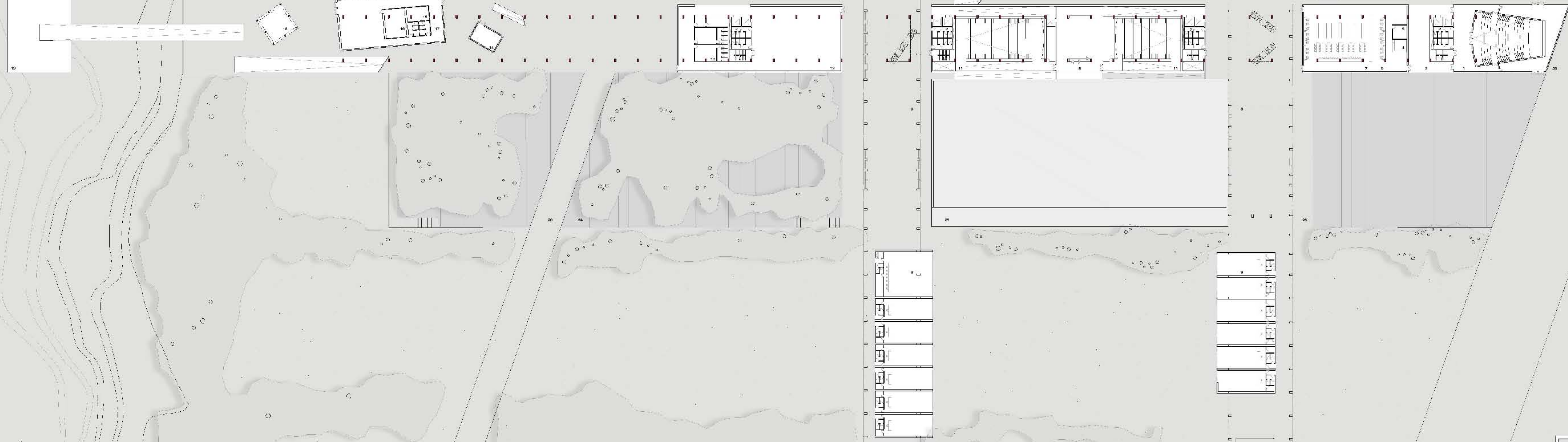
Pianta\_Terzo livello\_Scala 1:500



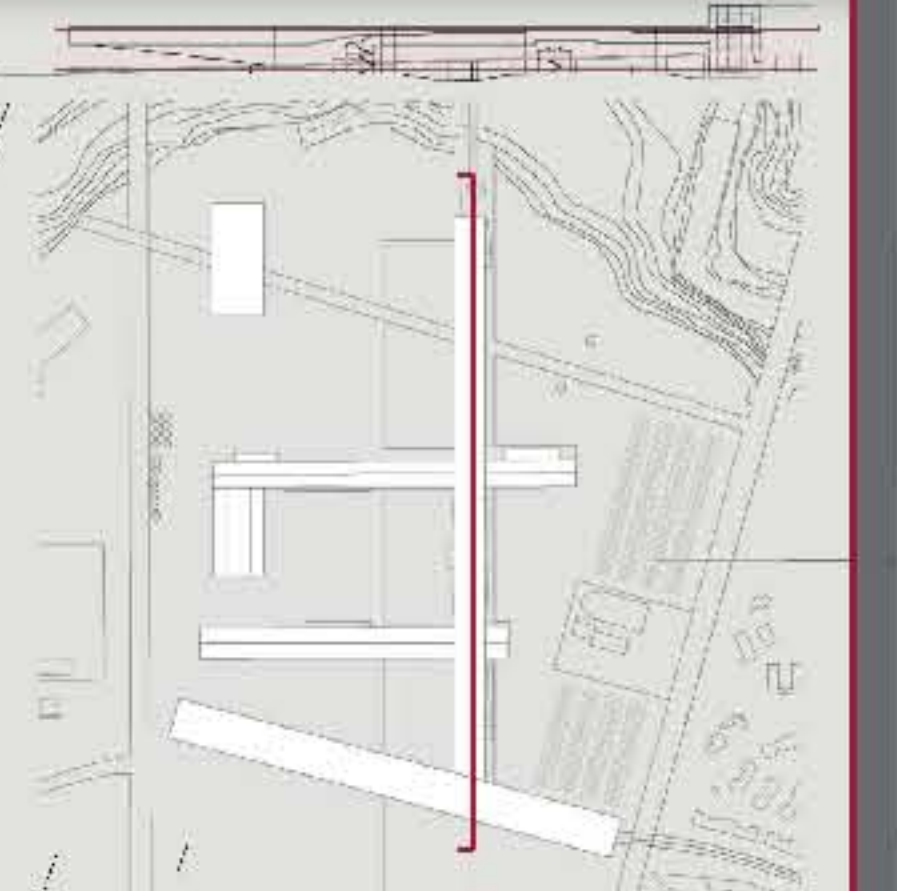
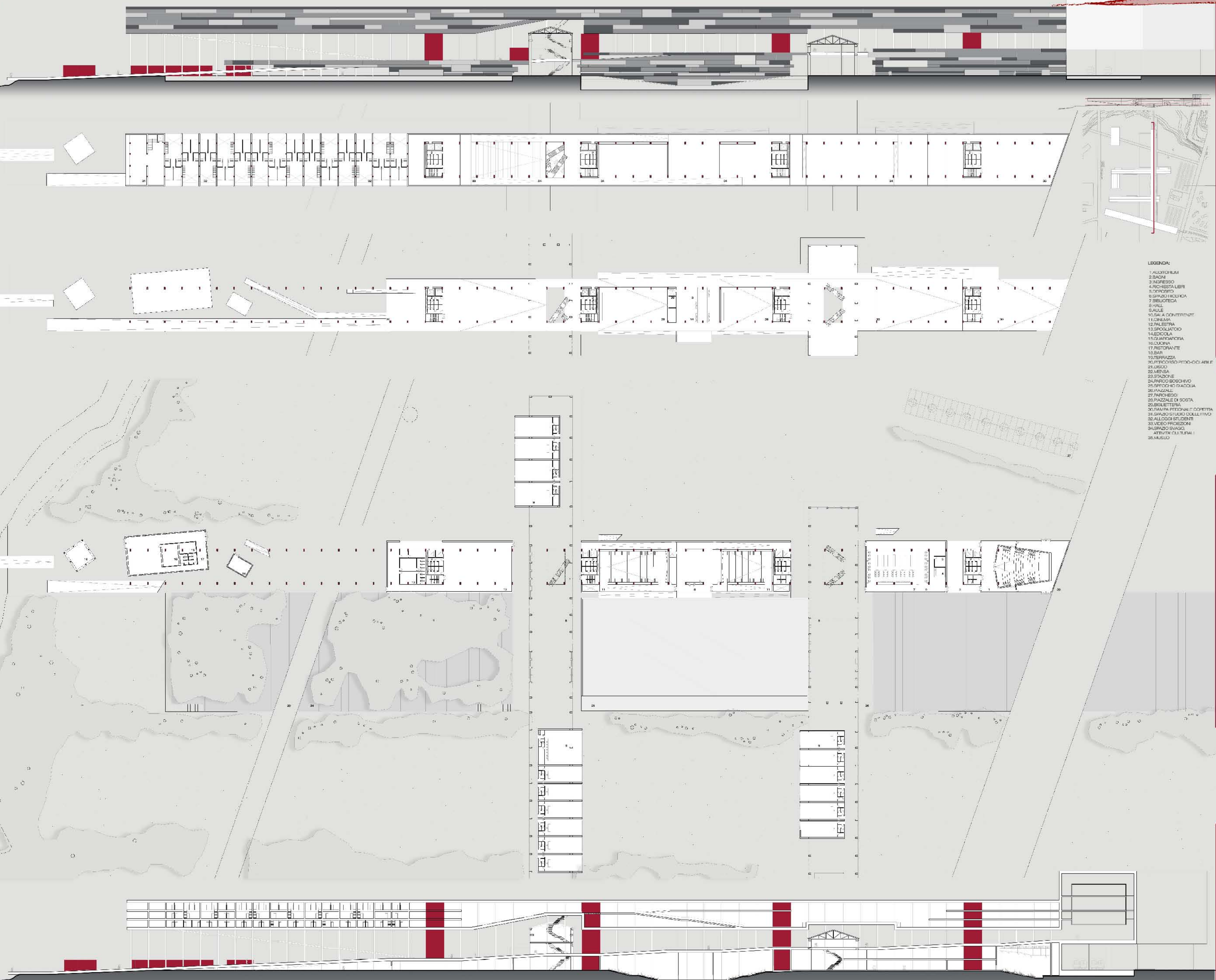
Pianta\_Secondo livello\_Scala 1:500



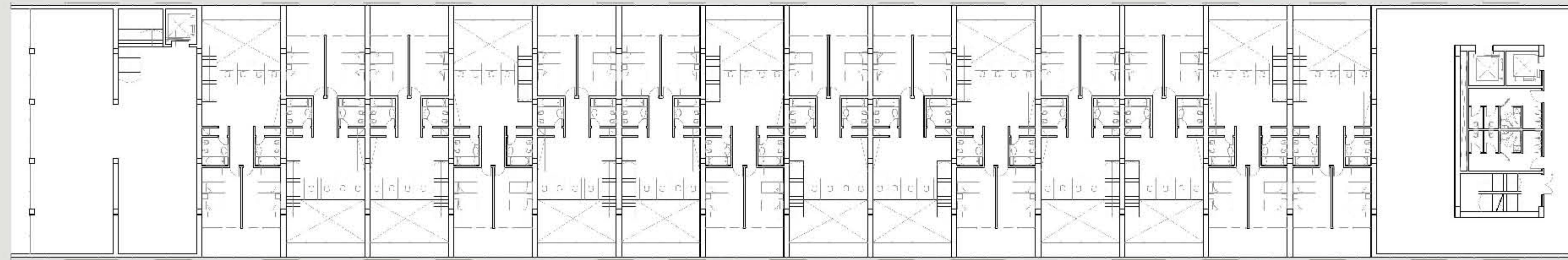
Pianta\_Primo livello\_Scala 1:500



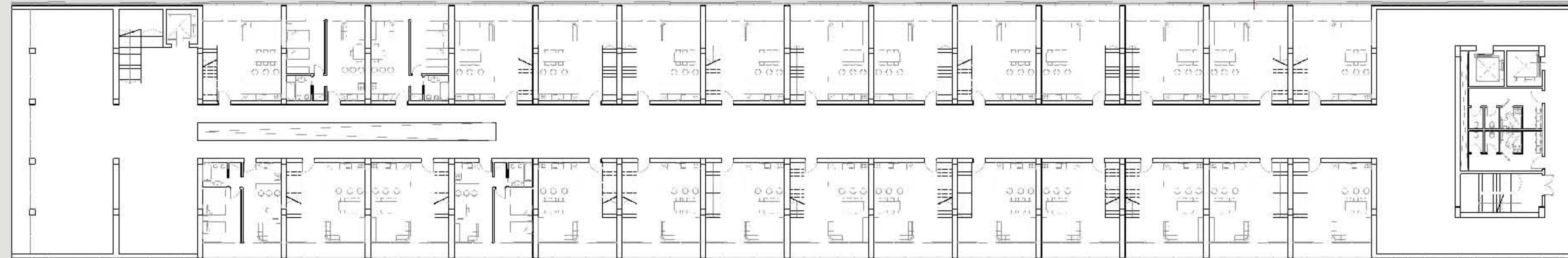
Sezione\_Scala 1:500



- LEGENDA:
- 1 AUDITORIUM
  - 2 BAGNI
  - 3 INGRESSO
  - 4 ARCHIVIO LIBRI
  - 5 DIPARTIMENTO
  - 6 SPAZIO RICOGNIZIONE
  - 7 BIBLIOTECA
  - 8 HALL
  - 9 AULE
  - 10 SPA CONFERENZE
  - 11 CINEASA
  - 12 PALESTRA
  - 13 SPAZIOLABIO
  - 14 ECOCOLA
  - 15 QUADRANTINA
  - 16 LABORATORIO
  - 17 RISTORANTE
  - 18 BAR
  - 19 TERRAZZA
  - 20 PIANO CORSO PIRRO-GG. ARMI
  - 21 DISCO
  - 22 MENSA
  - 23 STADIONE
  - 24 PARCO BOSCHIVO
  - 25 PORTICO D'ACCOLTA
  - 26 SPAZZALE
  - 27 PARCHEGGIO
  - 28 SPAZZALE DI SOSTA
  - 29 BOUTIQUE
  - 30 SPAZIA PREDONATI COPERTI
  - 31 SPAZIO STUDIO COLLETTIVO
  - 32 ALLOGGI STUDENTI
  - 33 SPAZIO PROIEZIONI
  - 34 SPAZIO SVAGO
  - 35 ATTIVITA' CULTURALI
  - 36 MUSICO



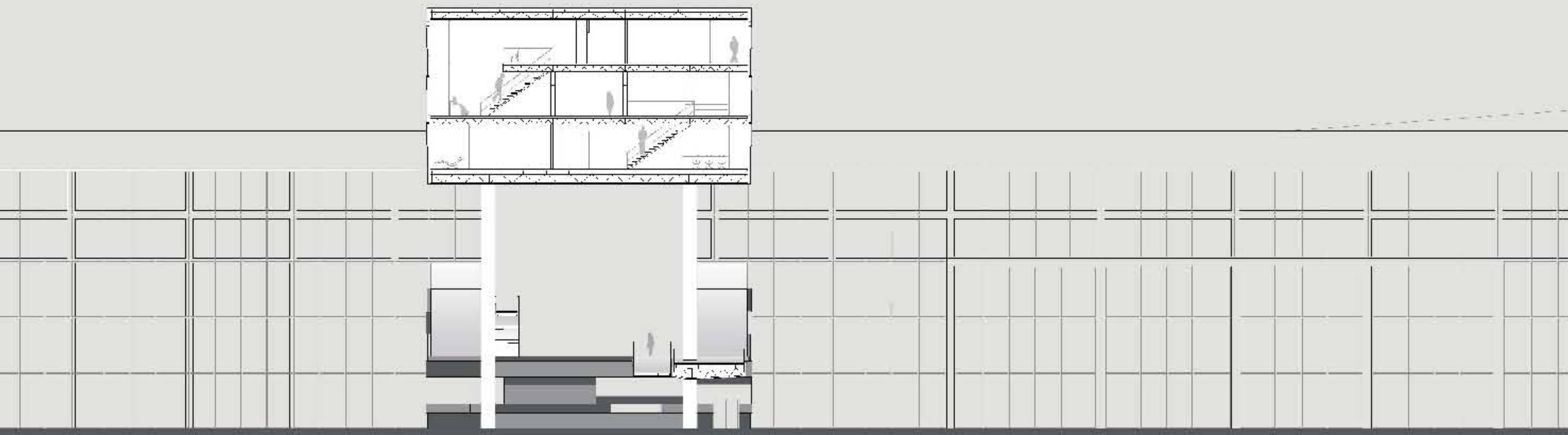
PIANTA 3° LIVELLO\_alloggi\_scala 1:200



PIANTA 2° LIVELLO\_alloggi\_scala 1:200

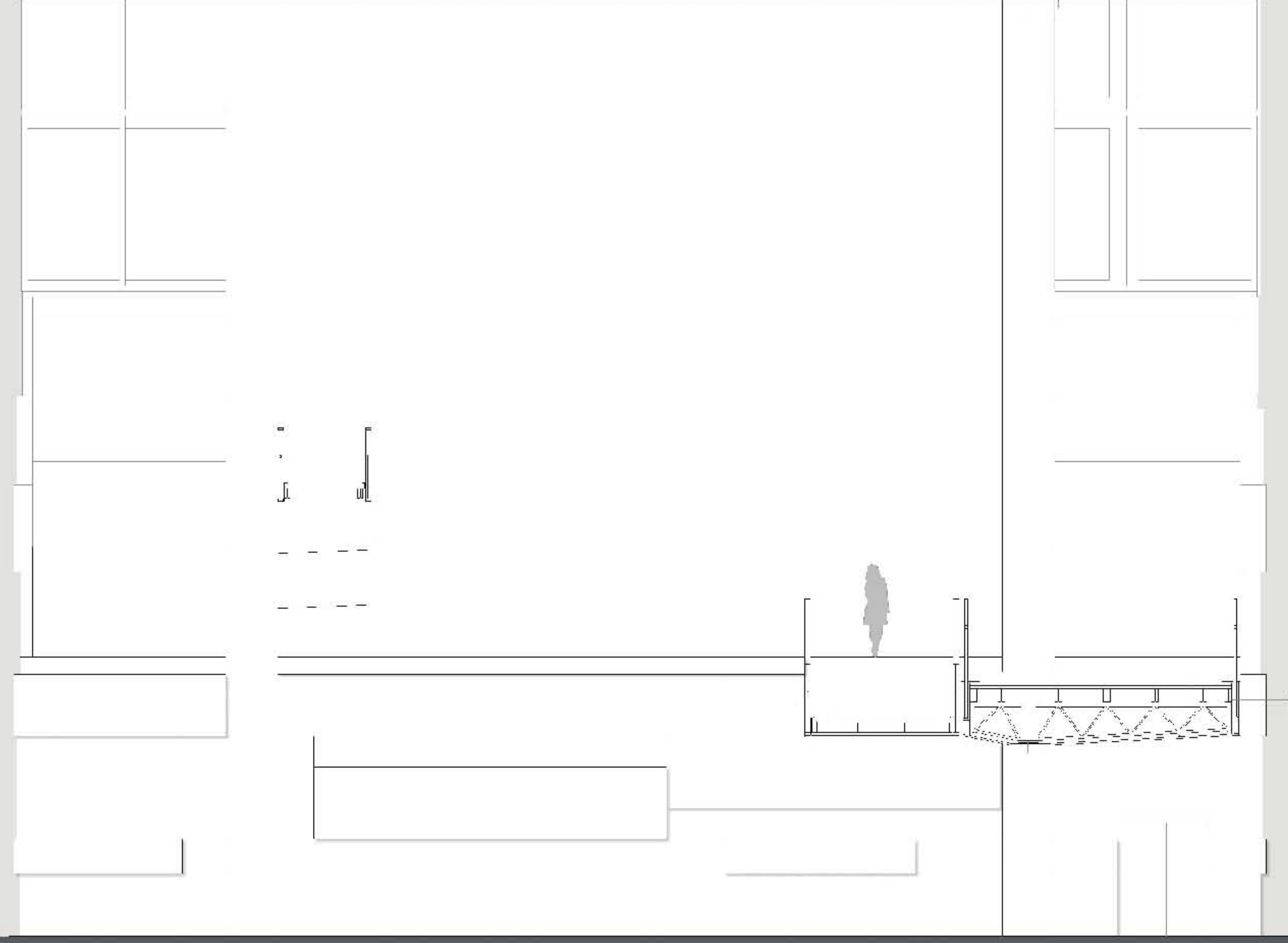
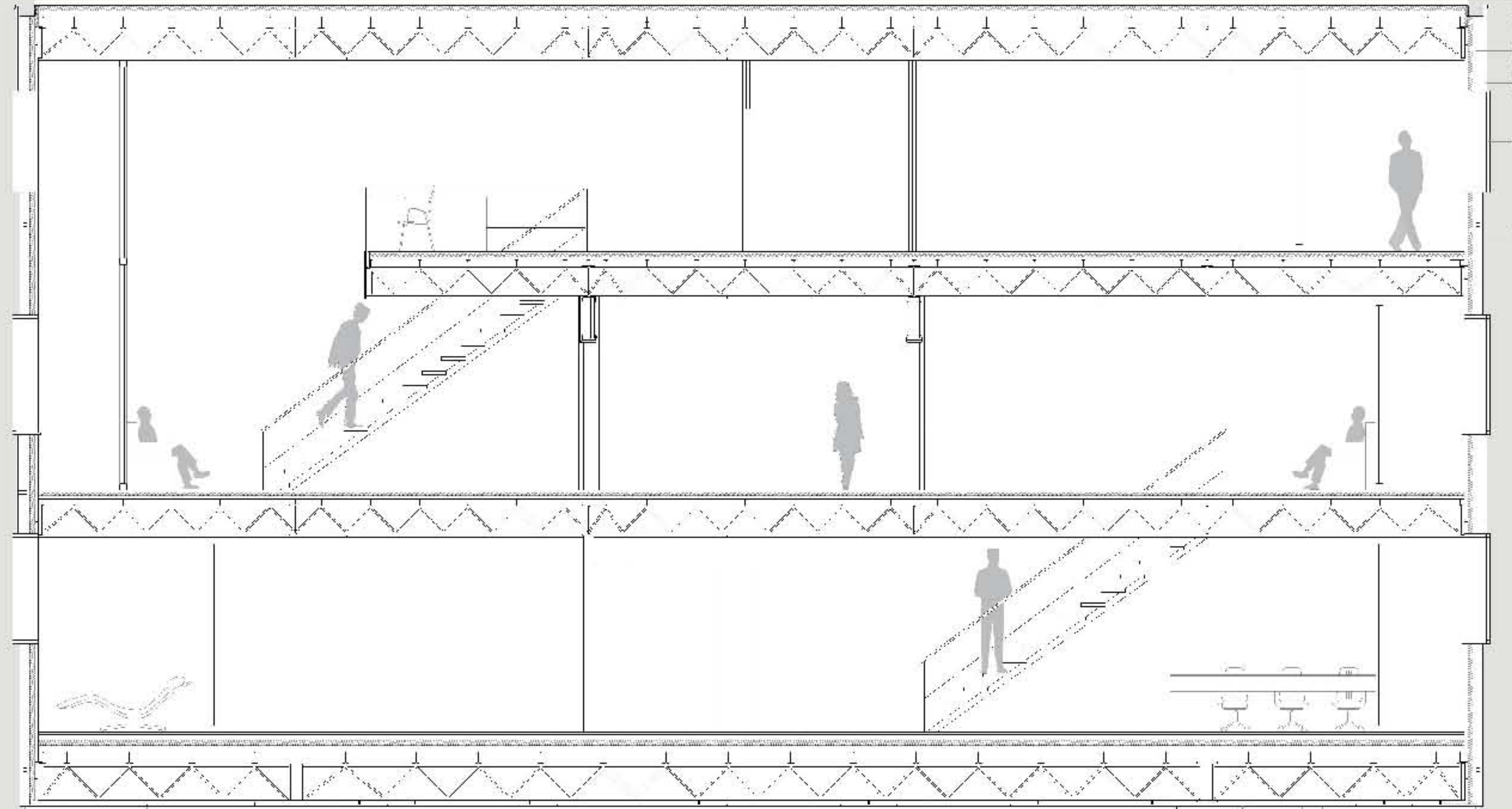


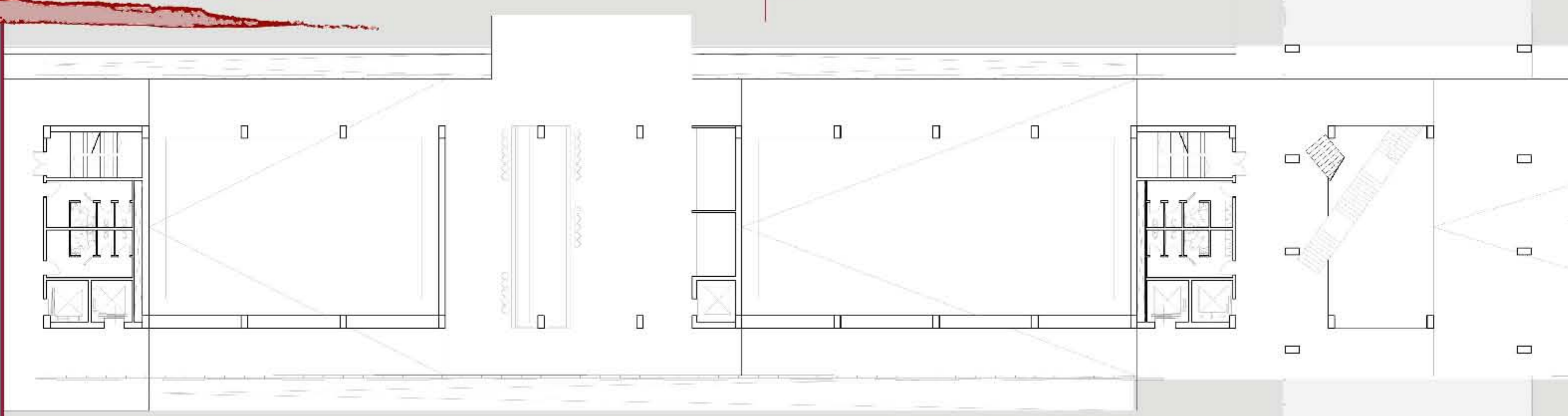
PIANTA 1° LIVELLO\_alloggi\_scala 1:200



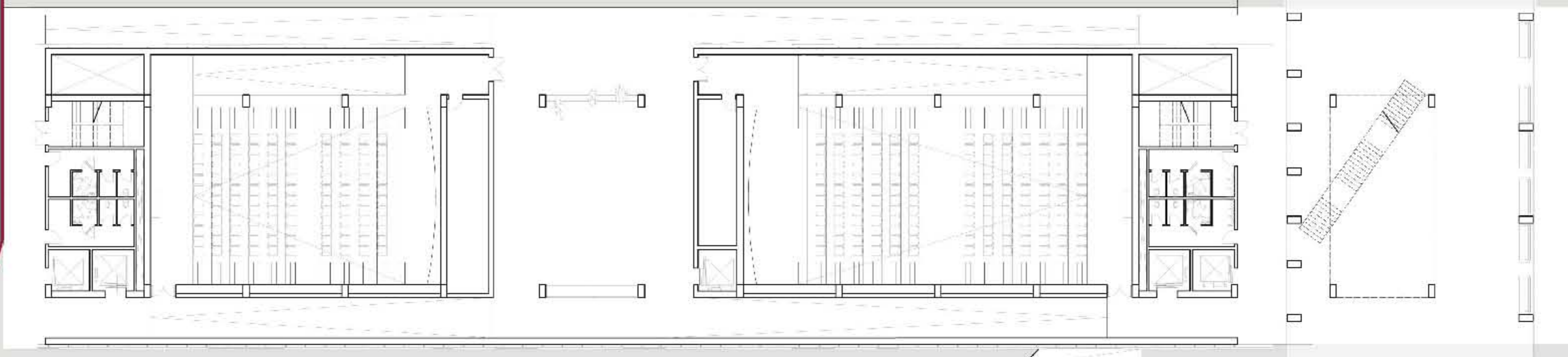
SEZIONE 1:50:

1. Soletto di copertappanino sarcochil (pannelli tipo Perma CL, ripetto stesso sistema in g. area con estetica, allato adorno in area di pulizia, con rete profilata fissa per cariche in calcestruzzo armato, orditura secondaria travi IPE 180
2. Canale raccolta acque meteoriche in allumina
3. Soletto in pannelli rigidi di lana di roccia
4. Ancoraggio struttura del rivestimento esterno- struttura principale
5. Montante di supporto del rivestimento esterno
6. Ancoraggio rivestimento esterno-montante
7. Rivestimento esterno in lastre di ceramica
8. Rifaso allumina in taglio termico
9. Rivestimento con vetro esterno-terzo esterno
10. Rivestimento esterno in lastre di gres
11. Trave portante principale, profilo omega di partizione controsoffitto in cartongesso
12. Soletto intermedio: orditura secondaria travi IPE 150, pannello prefabbricato per scale in calcestruzzo armato, orditura in acciaio, pavimentazione in resina per interni
13. Profilo scapolare in acciaio di collegamento
14. Pannello in cartongesso con pannelli pilastri
15. Soletto esterno copripavimento: pavimentazione esterna per esterni in resina, soletto in calcestruzzo armato, griglia su soletto prefabbricato, soletto travi IPE 240, orditura secondaria per rigole
16. Profilo scapolare in acciaio
17. Ancoraggio in acciaio
18. Calcestruzzo in cristallo di sicurezza stratificato temperato
19. Soletto esterno copripavimento: pavimentazione esterna per esterni in resina, soletto in calcestruzzo armato, griglia su soletto prefabbricato, orditura secondaria travi IPE 240, orditura secondaria principale
20. Soletto esterno con rete fissa travi secondarie della struttura principale
21. Rivestimento esterno in area di gioco: travi in acciaio con profilo omega alla struttura secondaria

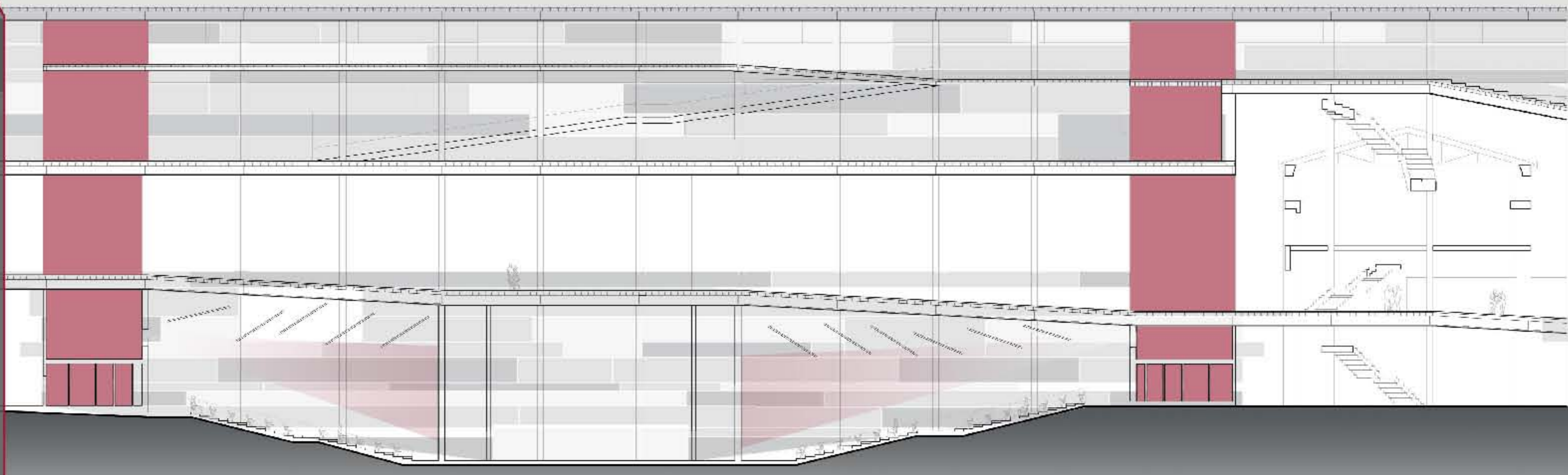




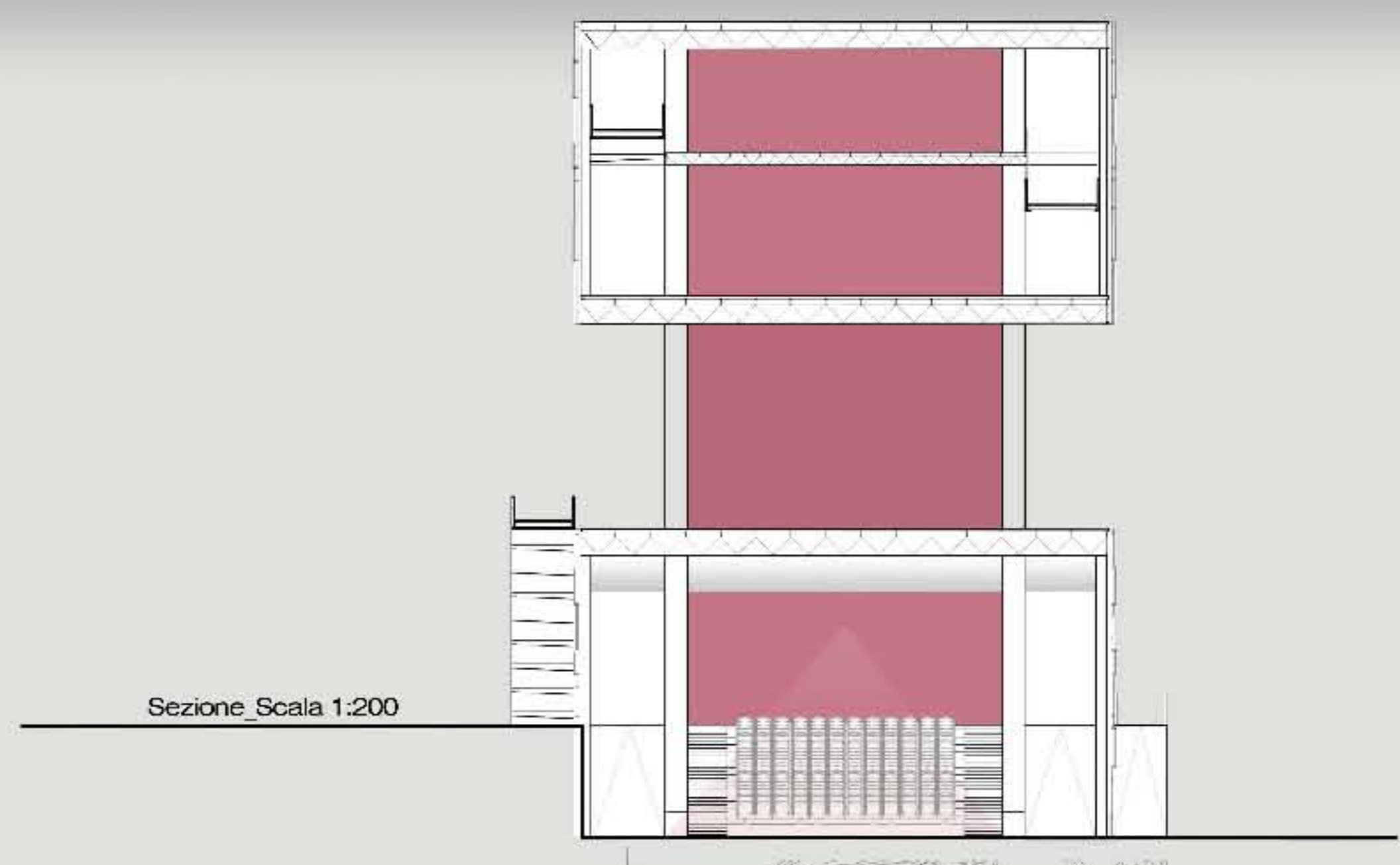
Pianta Secondo Livello\_Scala 1:200



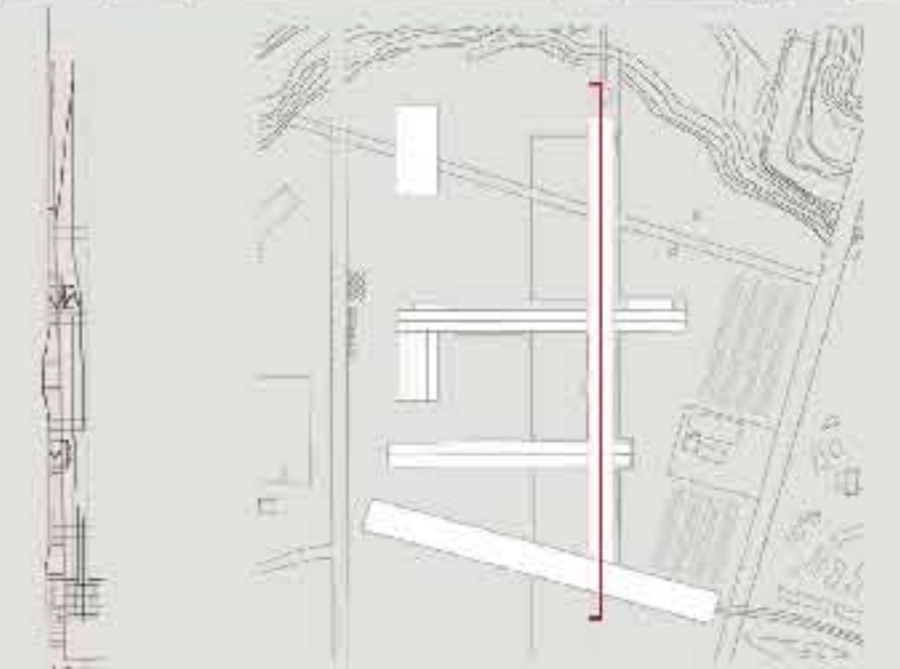
Pianta Primo Livello\_Scala 1:200

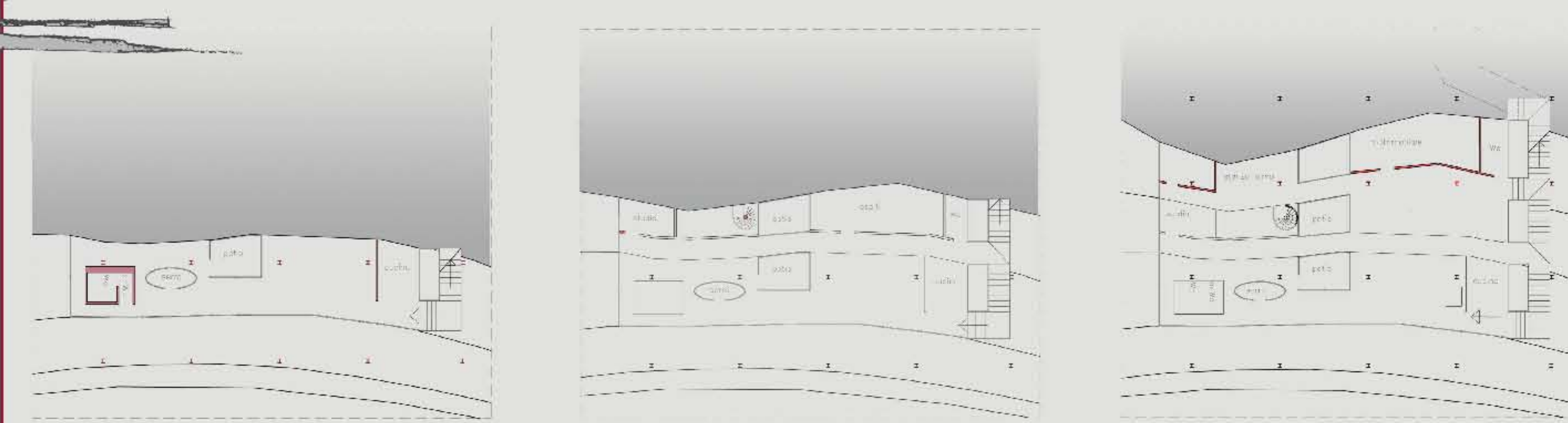


Sezione\_Scala 1:200



Sezione\_Scala 1:200

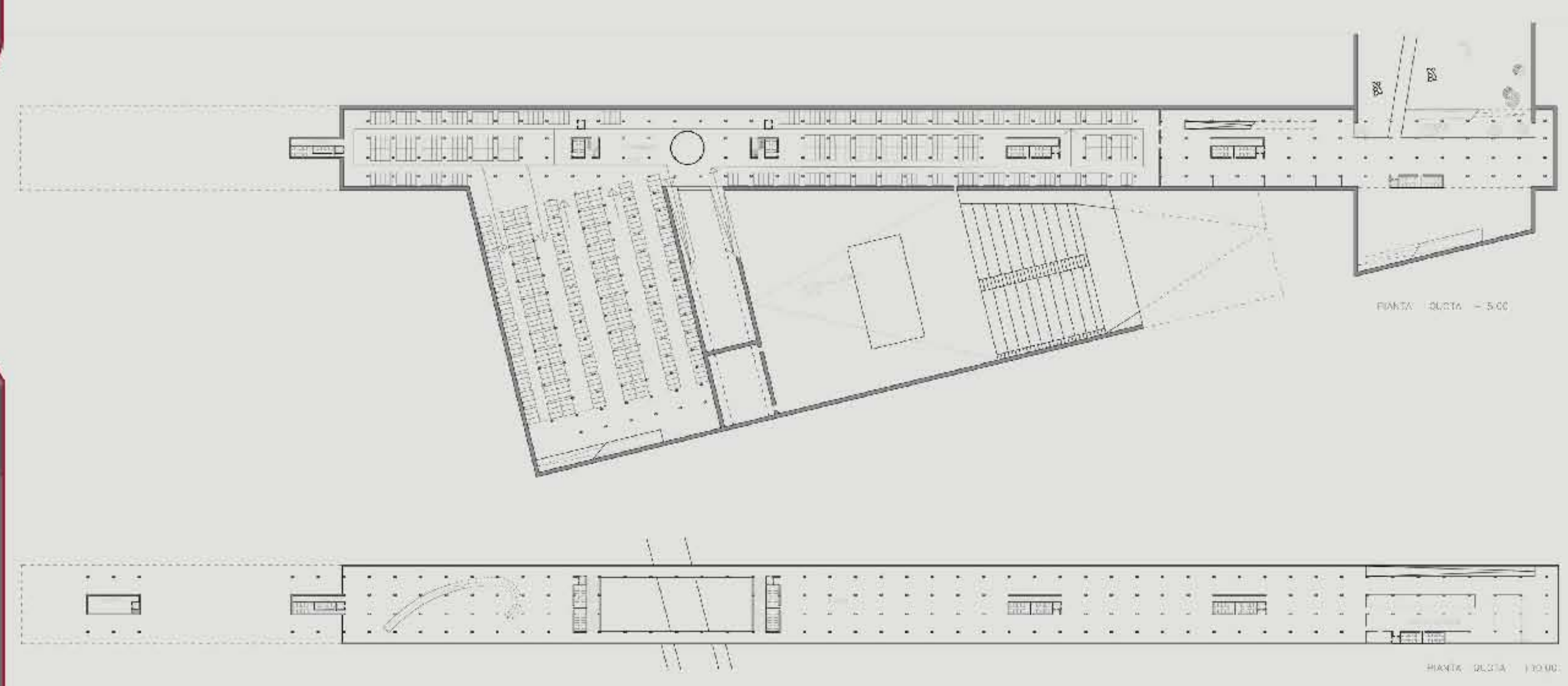




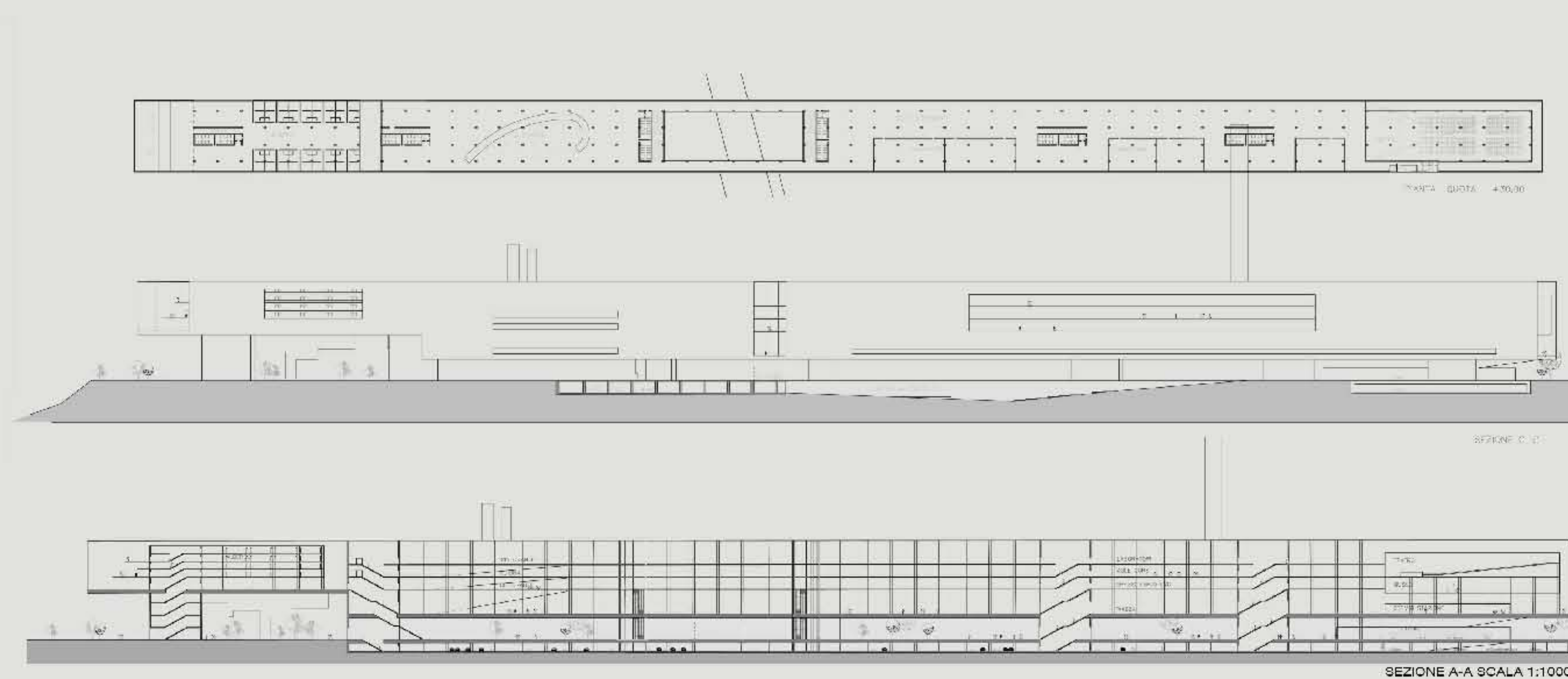
Composizione architettonica 1\_prof. arch Annarita Emili, Giovanni Fumagalli\_Progetto per una Casa unifamigliare\_a.a.2005/2006



Progettazione di sistemi costruttivi\_prof. arch Maria Federica Ottone, Simone Tascini\_Progetto per la Stazione di Spinetoli\_a.a.2006/2007



Progettazione Architettonica e urbana 2\_prof. arch. Marco D'Annunziis, Gerardo Doti\_a.a.2006/2007



Progettazione Architettonica 3\_prof. arch. Umberto Cao, Mauro De Luca\_Riquilificazione capannone area carbon:"evening's red" a.a.2007/2008

