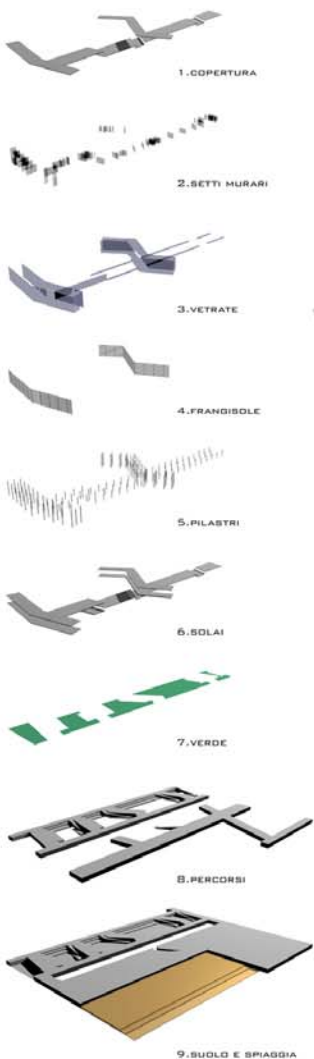


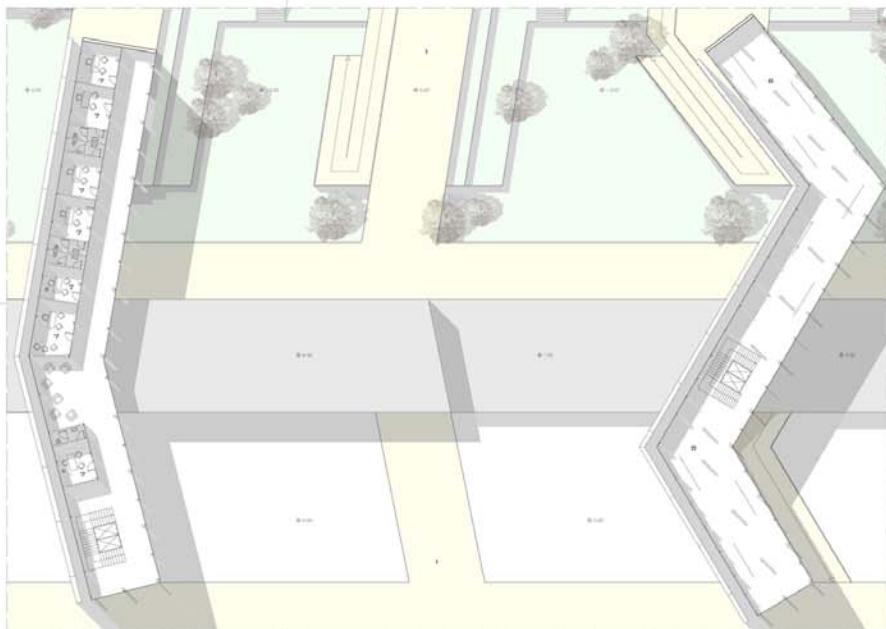
ANALISI FUNZIONALE

1. PERCORSI
2. LOCALI COMMERCIALI
3. RISTORANTE
4. CAFFETTERIA
5. FAST FOOD
6. SALA FITNESS
7. UFFIDI
8. SPAZI ESPOSITIVI

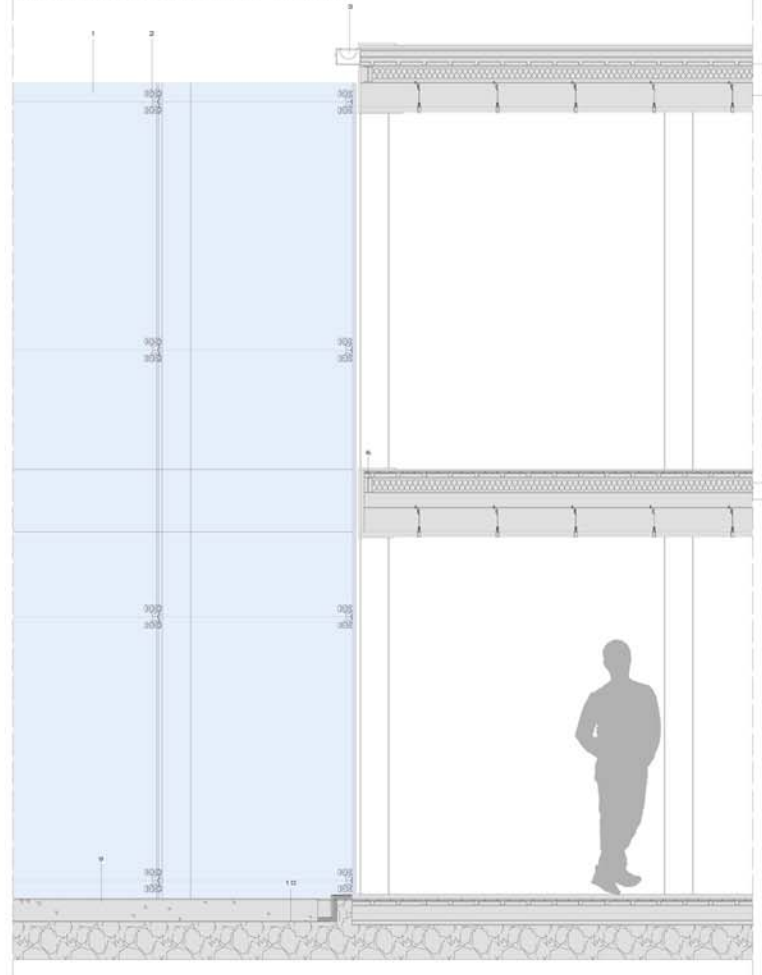
ESPLOSO ASSONOMETRICO



PIANTA LIVELLO +6.00 M SCALA 1:200



PARTICOLARE COSTRUTTIVO SCALA 1:200



LEGENDA

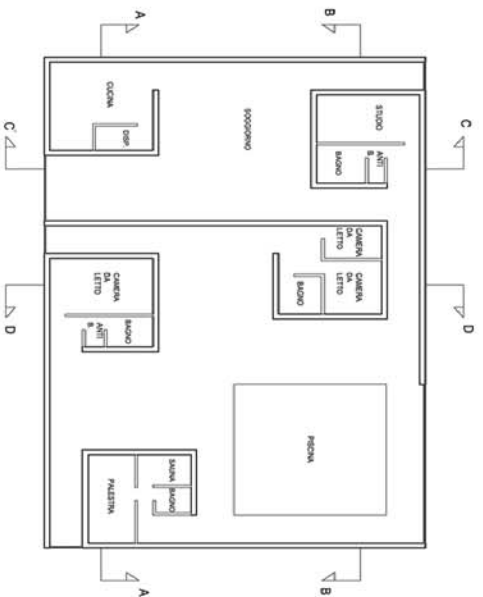
- | | |
|------------------------|--------------------------------|
| 1. VETRATA CONTINUA | 6. PROFILATO IPE 20 IN ACCIAIO |
| 2. RASNO | 7. ISOLANTE |
| 3. BRONDAIA IN LAMIERA | 8. CALCESTRUZZO |
| 4. LAMIERA GRECCATA | 9. PIETRISICO |
| 5. CONTROSOFFITTO | 10. CARTONE BITUMATO |



SEZIONE LONGITUDINALE SCALA 1:200



SEZIONE TRASVERSALE SCALA 1:200



PIANTA



PROSPETTO NORD



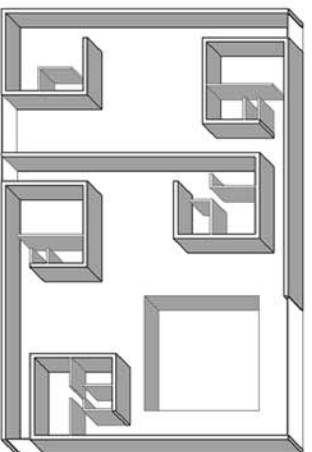
PROSPETTO SUD



PROSPETTO EST



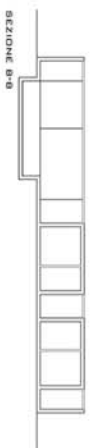
PROSPETTO OVEST



SCHEMA MODULARE



SEZIONE A-A



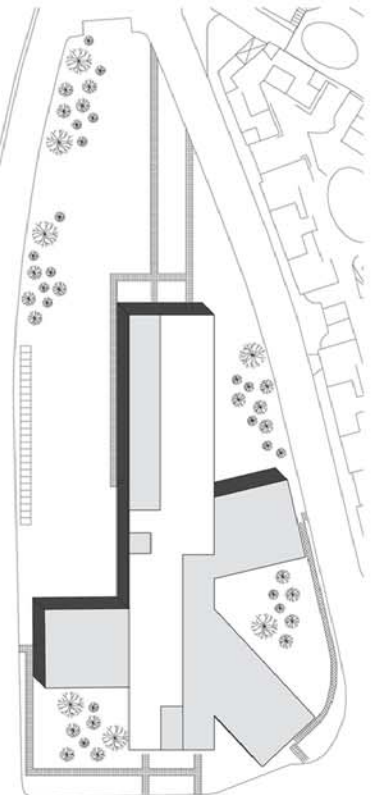
SEZIONE B-B



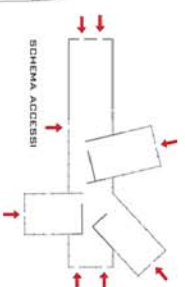
SEZIONE C-C



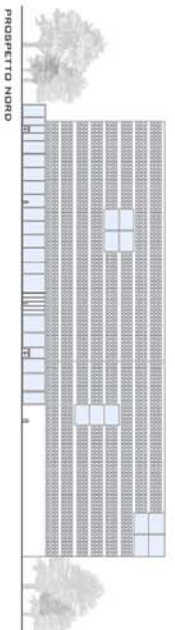
SEZIONE D-D



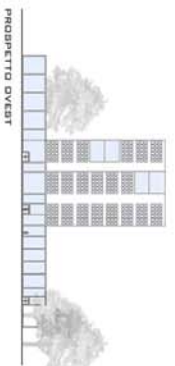
PLANIMETRIA



SCHEMA ACCESIBILI



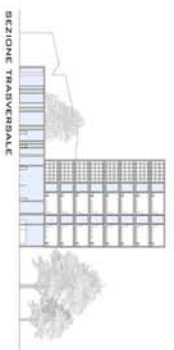
PROSPETTO NORD



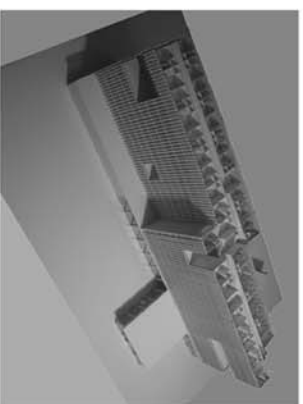
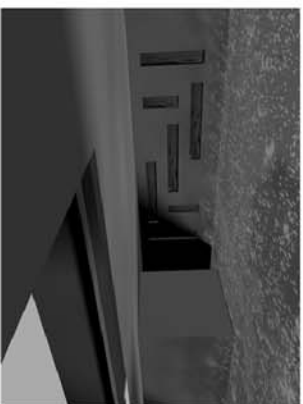
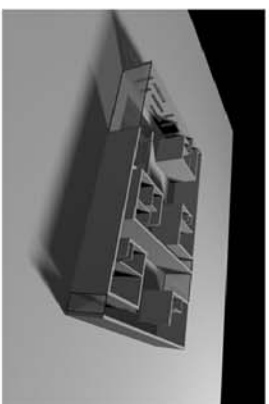
PROSPETTO OVEST



SEZIONE LONGITUDINALE

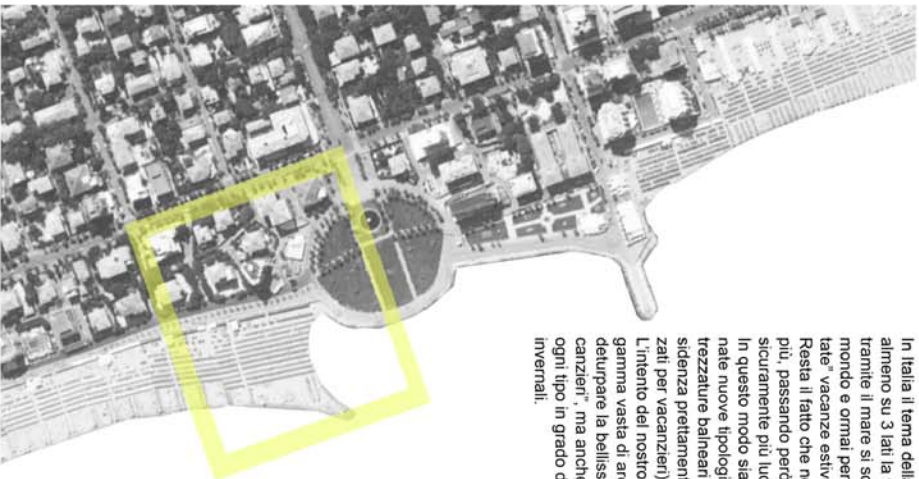


SEZIONE TRASVERSALE





ORTOFOCARTA

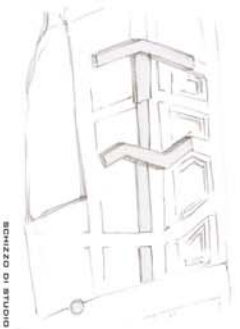


In Italia il tema della costa è particolarmente sentito. Innanzitutto perché almeno su 3 lati la terra italiana è bagnata dal mare, in secondo luogo perché tramite il mare si sono sempre gestiti i commerci con le zone più lontane del mondo e ormai perché il mare e la costa sono diventate sinonimo delle "meritate" vacanze estive.

Resta il fatto che nell'ultimo secolo la costa italiana si è sviluppata sempre di più, passando però da un carattere prettamente commerciale ad un carattere sicuramente più ludico.

In questo modo sia nella realtà di costa più piccole che nelle grandi sono nate nuove tipologie di ambienti: dagli chalet, agli ambienti ambivalenti (altrezature balneari di giorno, mini discoteche sulla spiaggia di notte), alla residenza prettamente estiva (bungalow, campeggi, mini appartamenti attrezzati per vacanze).

L'intento del nostro intervento è quello di rivitalizzare la zona prevedendo una gamma vasta di architetture tese a creare nuove situazioni in grado di non deludere la bellissima zona su cui si interviene e di offrire non solo ai "vacanzieri", ma anche alla popolazione locale, divertimenti, svaghi e funzioni di ogni tipo in grado di mantenere vivo l'interesse per la zona anche nei periodi invernali.

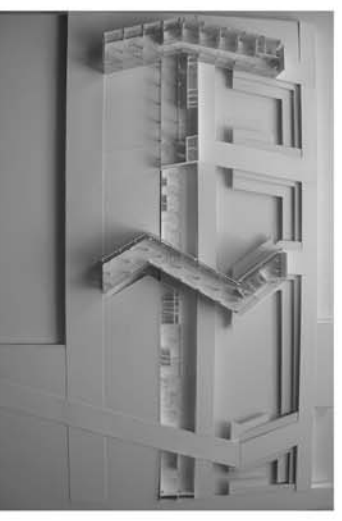


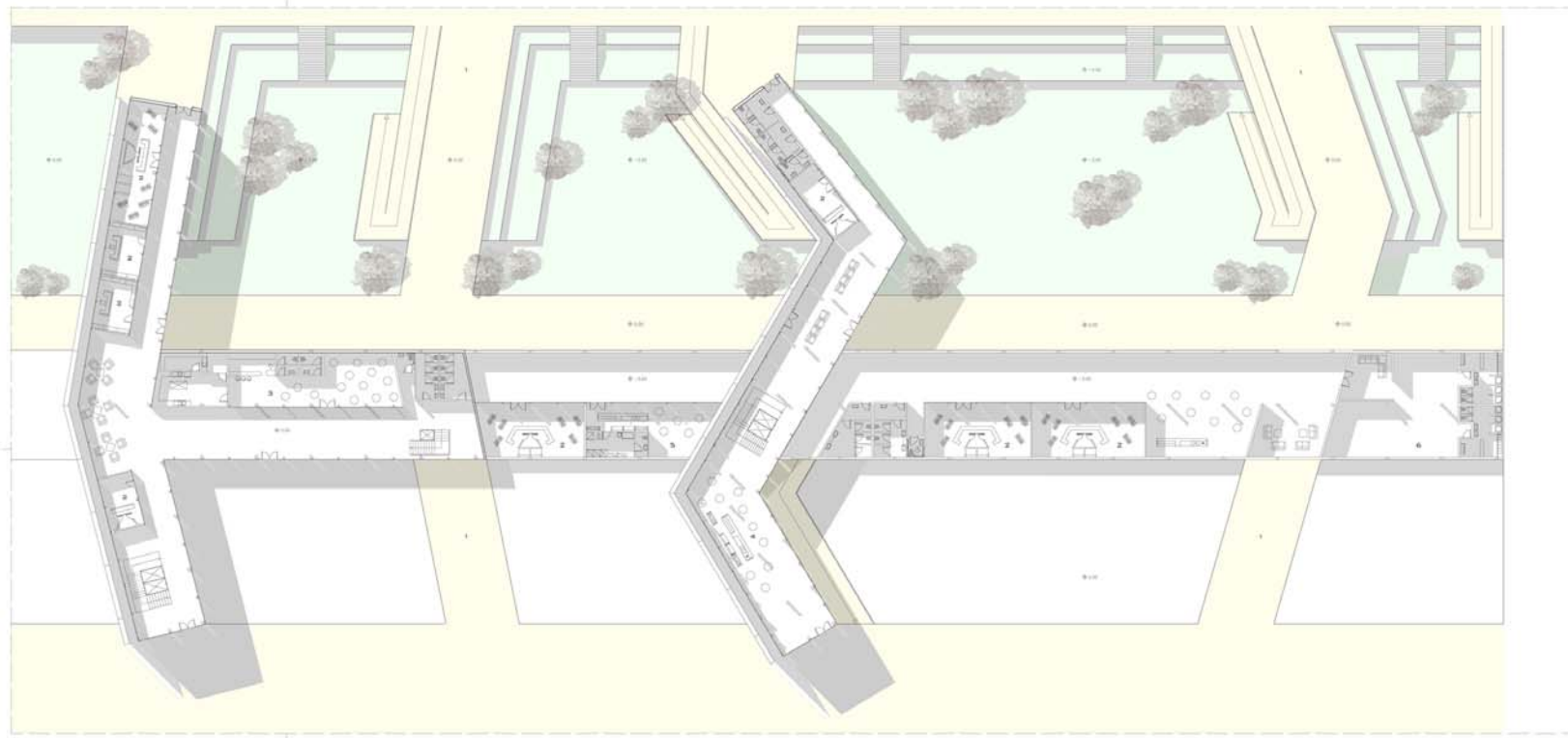
SCHEZZO DI STUDIO



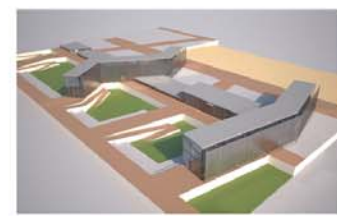
MODELLO DI STUDIO

PLANIMETRIA SCALA 1:500





- ANALISI FUNZIONALE**
1. PERCORSI
 2. LOCALI COMMERCIALI
 3. RISTORANTE
 4. CAFFETERIA
 5. FAST FOOD
 6. SALA FITNESS



SEZIONE LONGITUDINALE SCALA 1:200



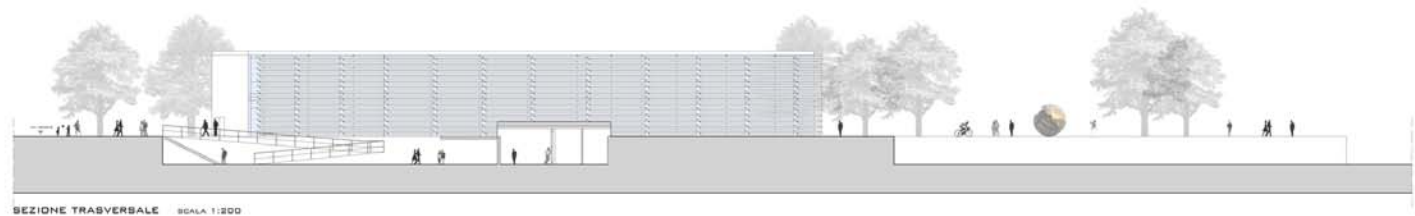
PROSPETTO NORD SCALA 1:500



PROSPETTO SUD SCALA 1:500



PROSPETTO EST SCALA 1:500



SEZIONE TRASVERSALE SCALA 1:200