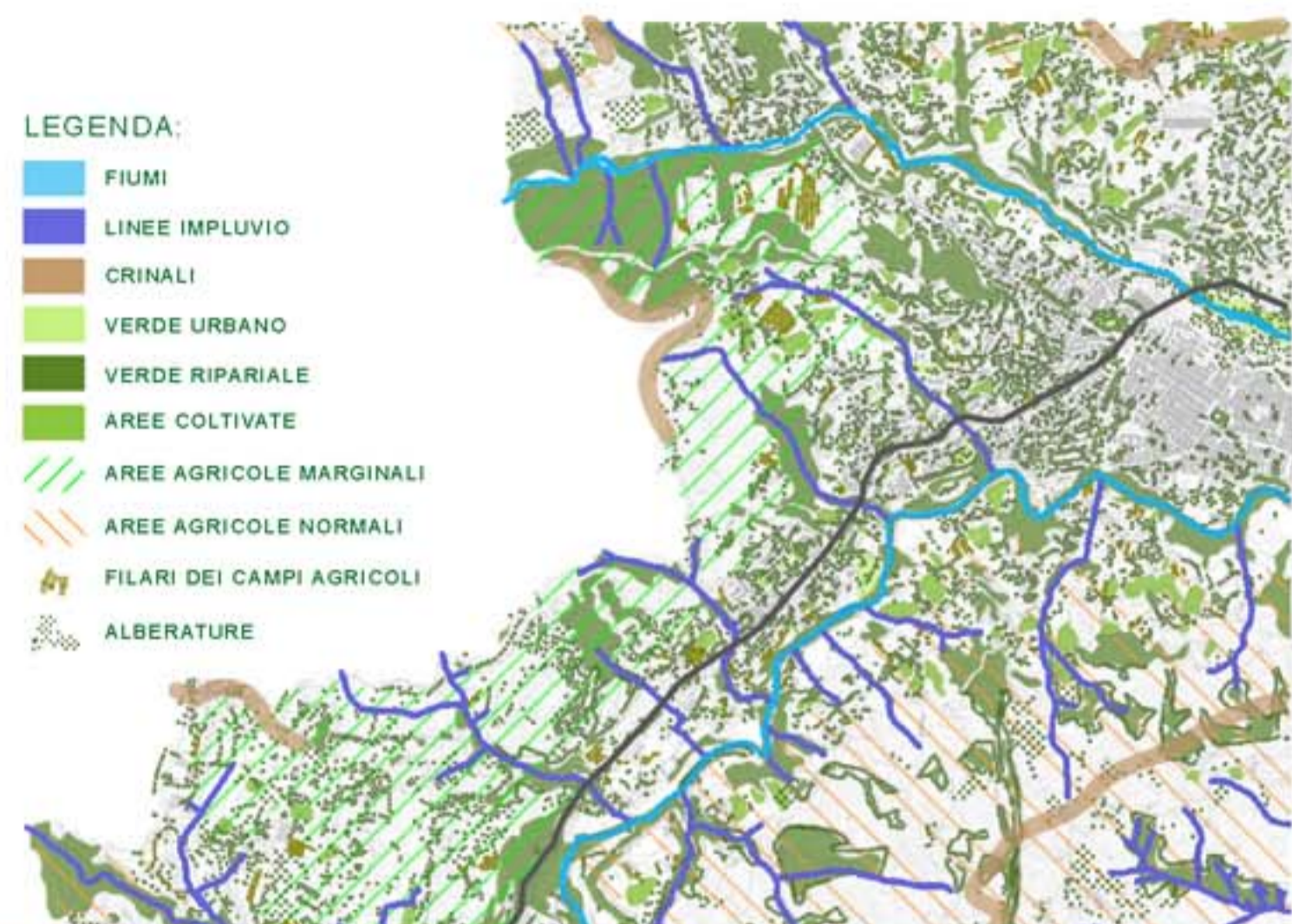


SISTEMA AMBIENTALE

LEGENDA:

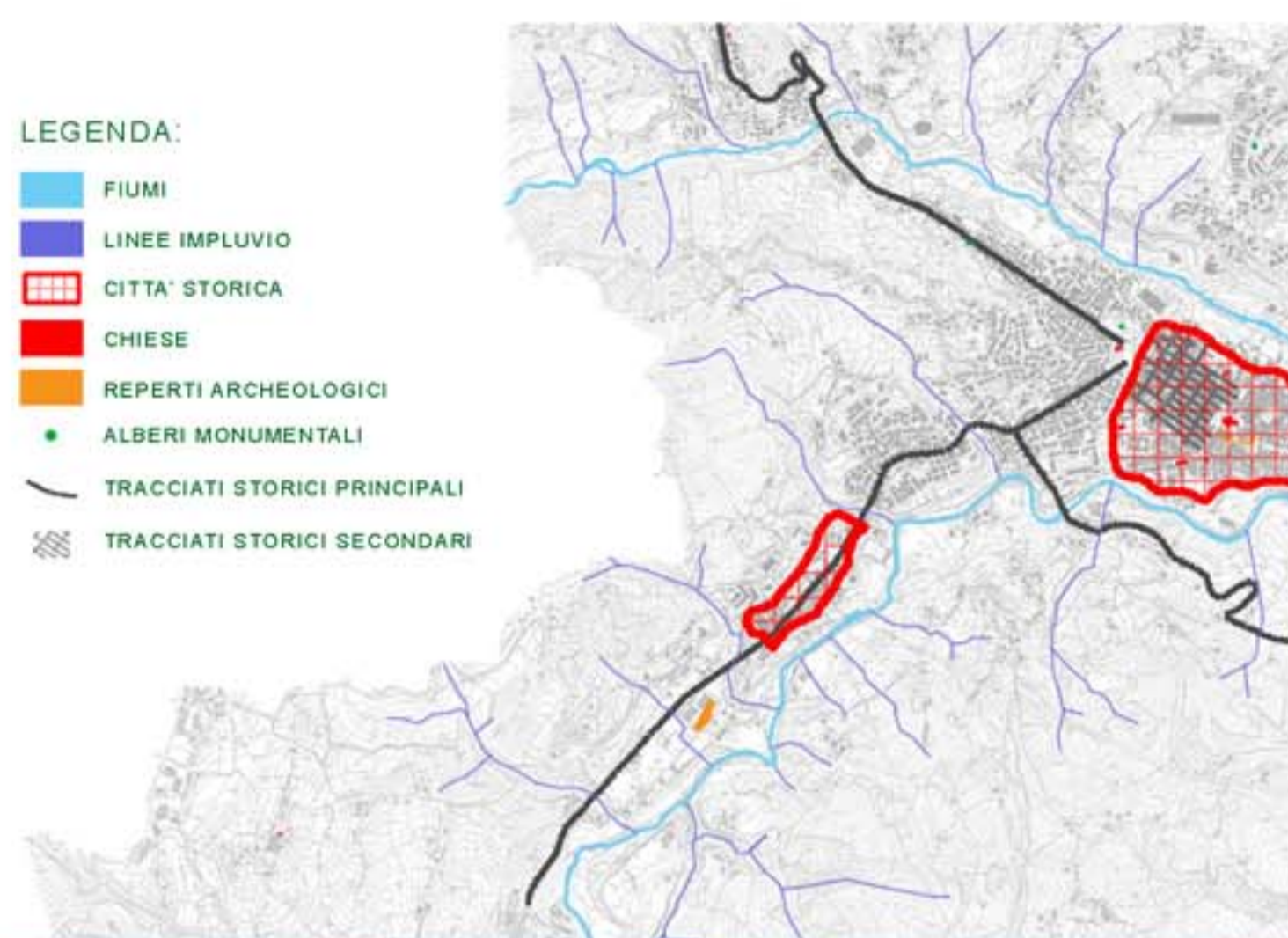
- FIUMI
- LINEE IMPLUVIO
- CRINALI
- VERDE URBANO
- VERDE RIPARIALE
- AREE COLTIVATE
- AREE AGRICOLE MARGINALI
- AREE AGRICOLE NORMALI
- FILARI DEI CAMPI AGRICOLI
- ALBERATURE



SISTEMA STORICO CULTURALE

LEGENDA:

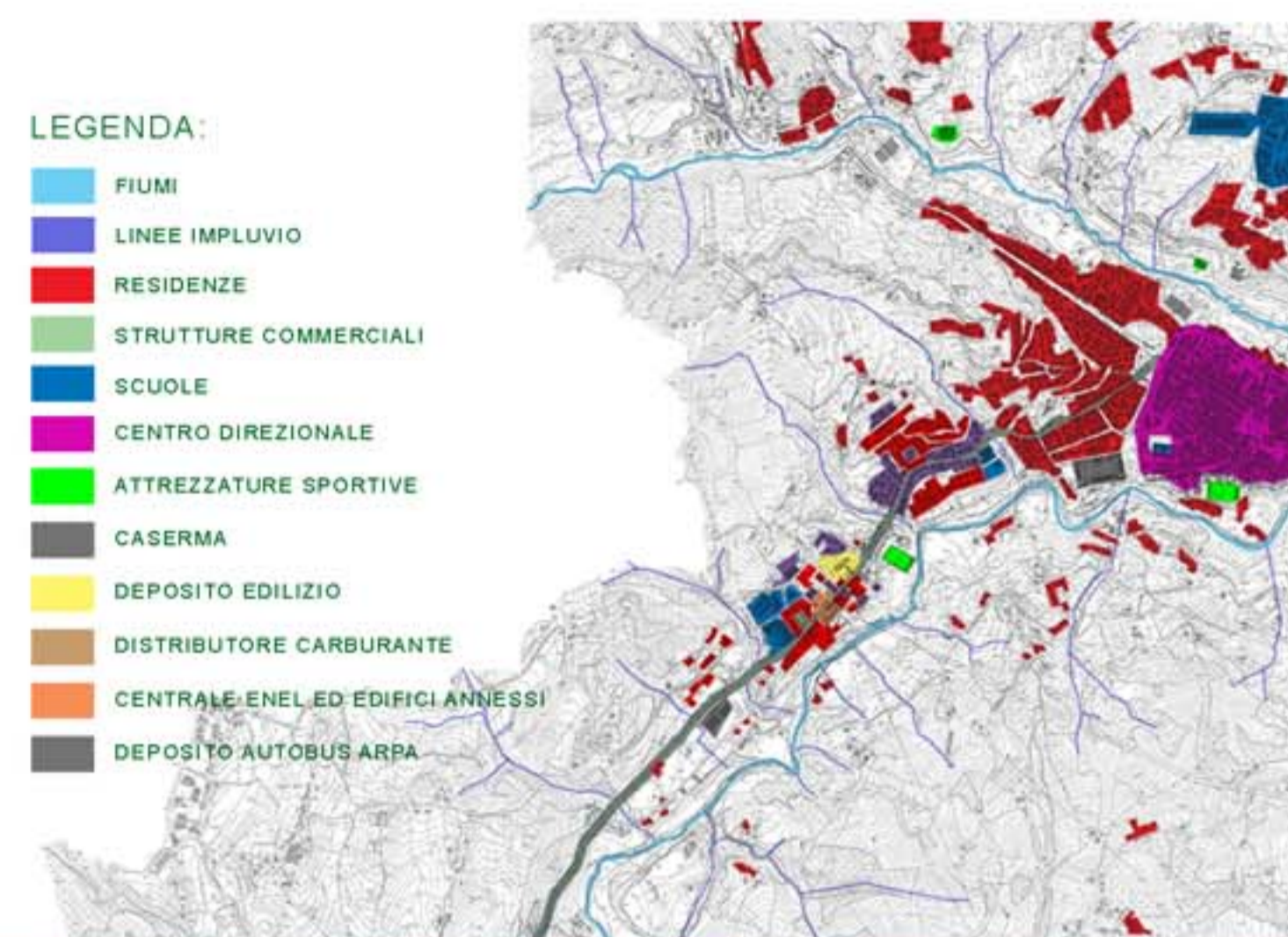
- FIUMI
- LINEE IMPLUVIO
- CITTA' STORICA
- CHIESE
- REPERTI ARCHEOLOGICI
- ALBERI MONUMENTALI
- TRACCIATI STORICI PRINCIPALI
- TRACCIATI STORICI SECONDARI



SISTEMA URBANO

LEGENDA:

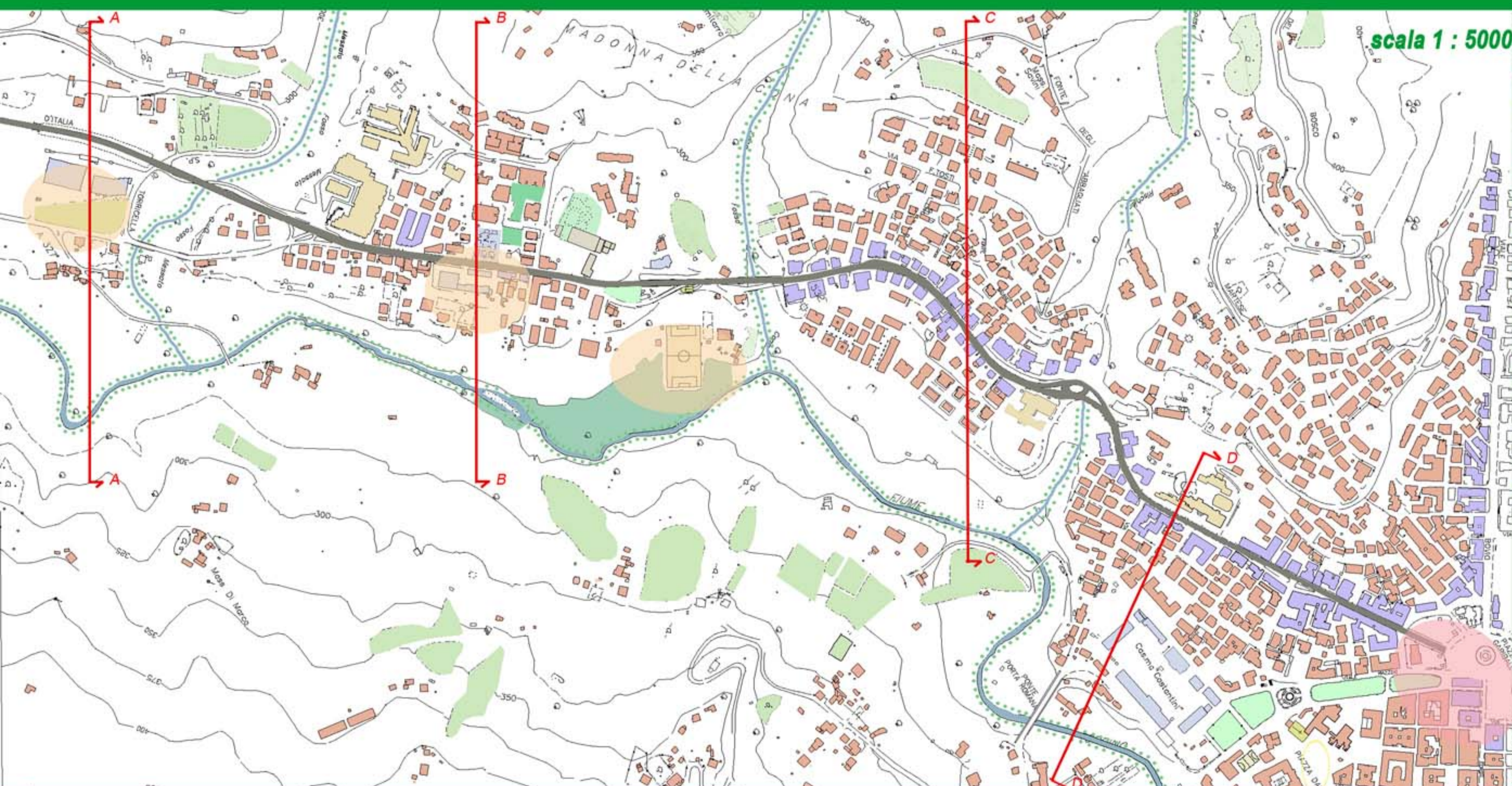
- FIUMI
- LINEE IMPLUVIO
- RESIDENZE
- STRUTTURE COMMERCIALI
- SCUOLE
- CENTRO DIREZIONALE
- ATTREZZATURE SPORTIVE
- CASERMA
- DEPOSITO EDILIZIO
- DISTRIBUTORE CARBURANTE
- CENTRALE ENEL ED EDIFICI ANNESSI
- DEPOSITO AUTOBUS ARPA



SISTEMA DELLA MOBILITA'

LEGENDA:

- FIUMI
- LINEE IMPLUVIO
- STRADE PRINCIPALI
- STRADE SECONDARIE
- STRADE DI COLLEGAMENTO
- STRADE DI DISTRIBUZIONE
- LOTTO ZERO
- PARCHEGGII
- PIAZZE
- PONTI
- PISTA CICLO-PEDONALE

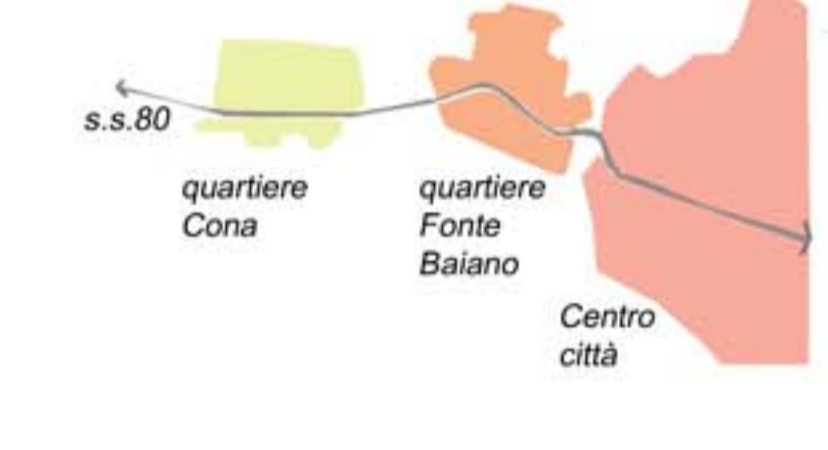


scala 1 : 5000

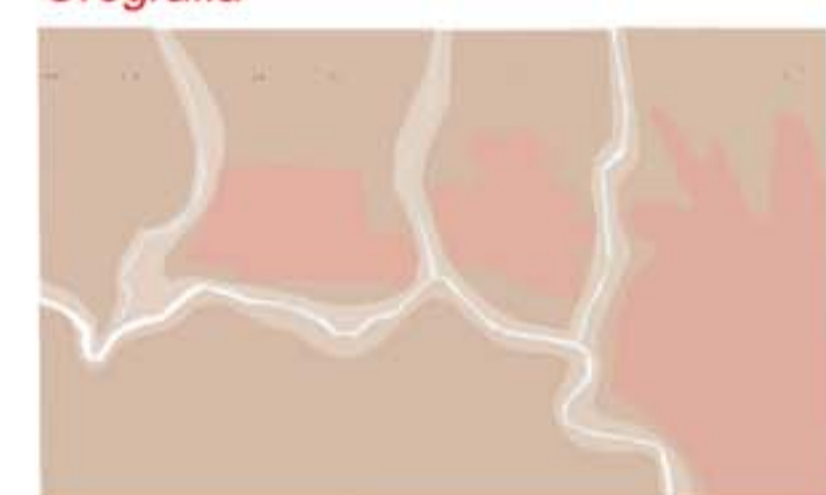
LEGENDA

- statale 80
- edifici residenziali
- edifici residenziali con esercizi commerciali
- servizi
- scuole
- area industriale
- luoghi di culto
- spazi collettivi
- spazi collettivi potenziali
- fiume Tordino
- verde pubblico
- verde privato
- vegetazione ripariale
- verde spontaneo
- verde agricolo
- parco fluviale
- parco archeologico

Densità nuclei abitati



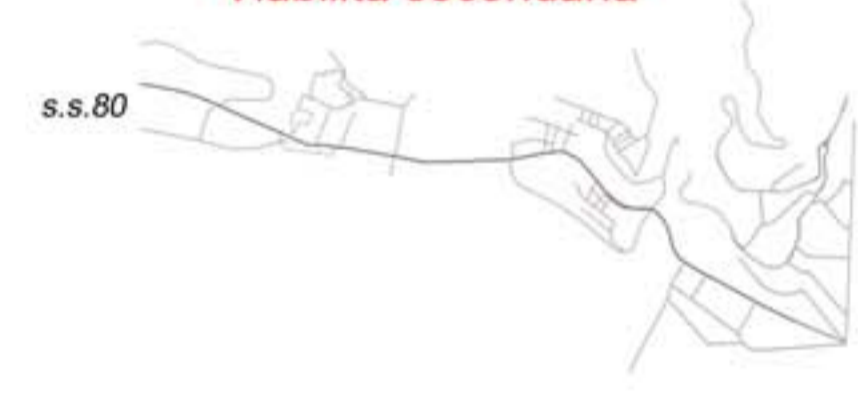
Orografia



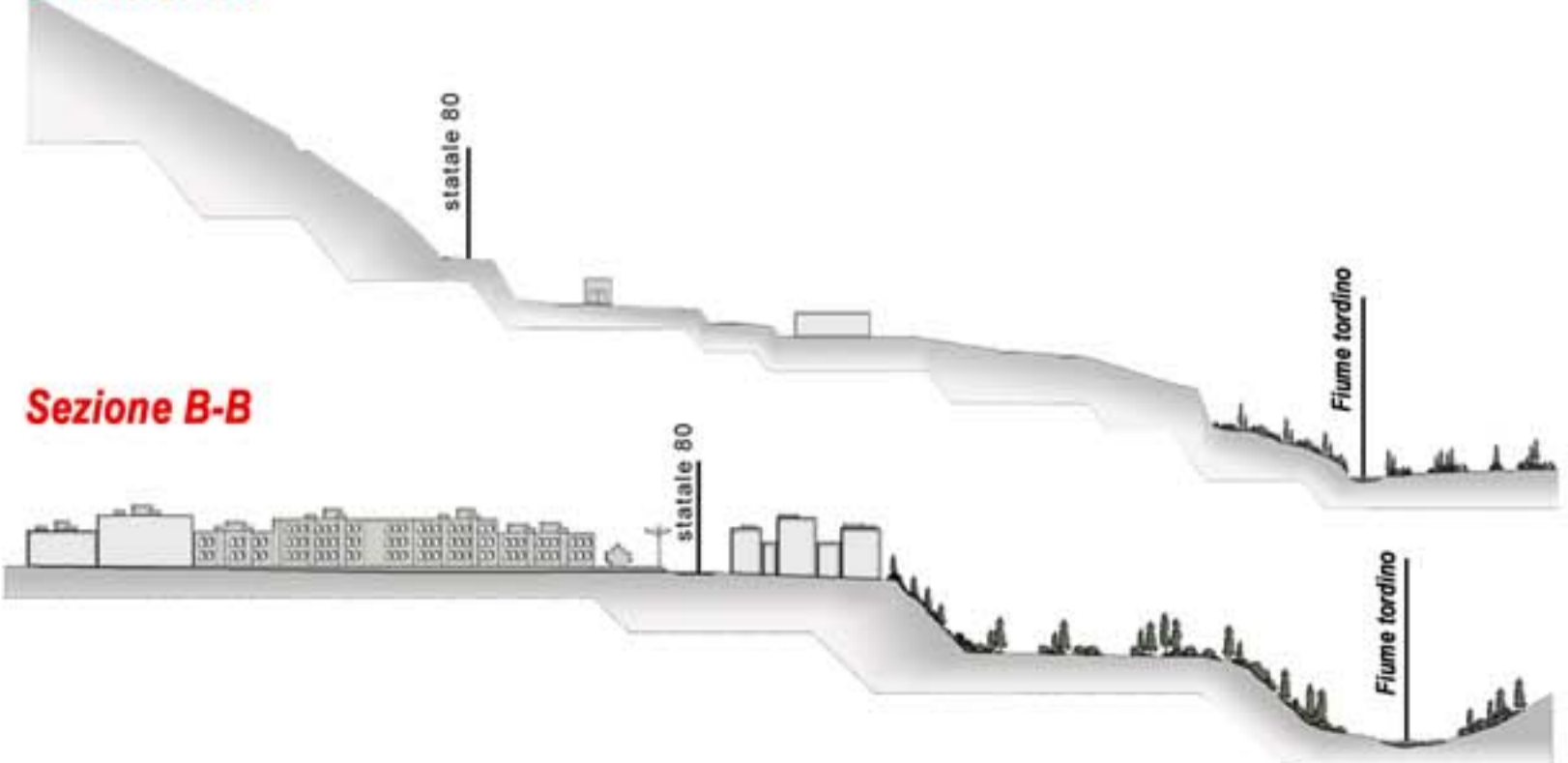
Viabilità e nuclei abitati



Viabilità secondaria



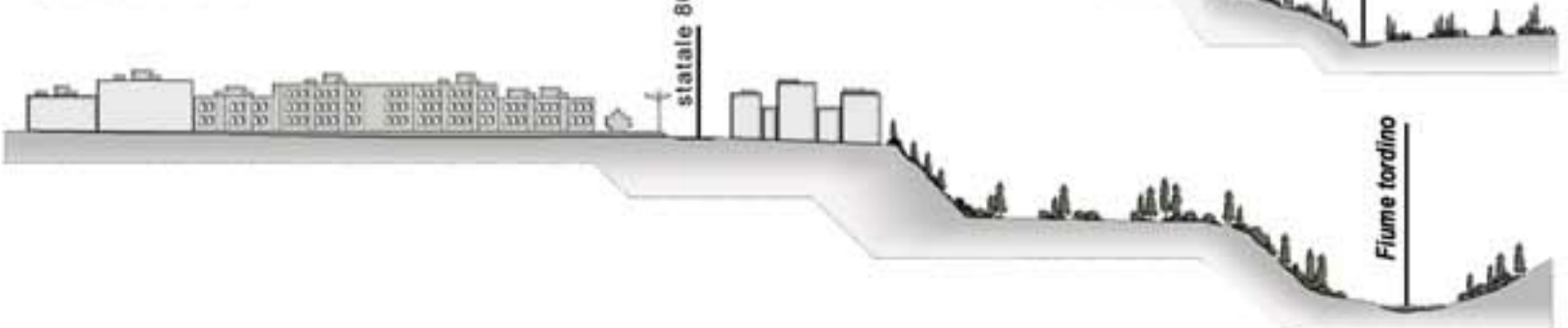
Sezione A-A



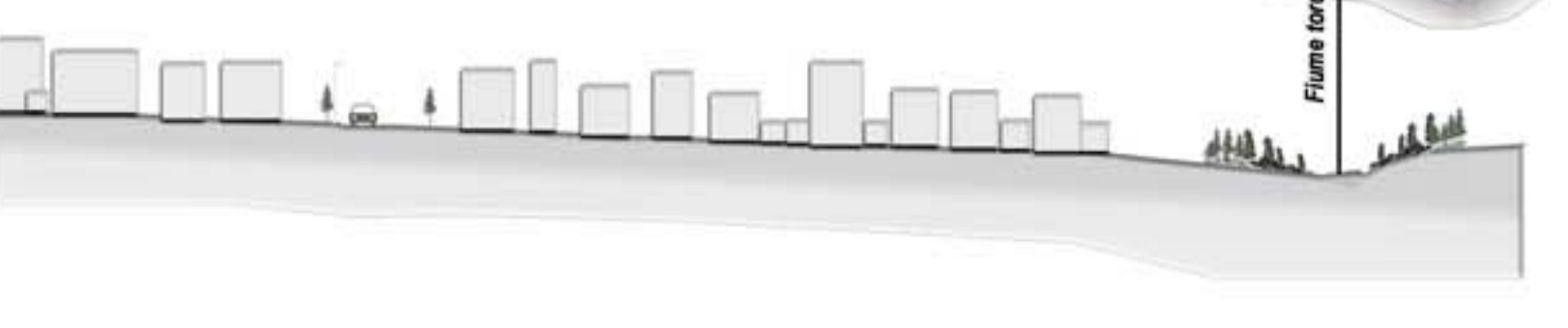
Sezione C-C



Sezione B-B



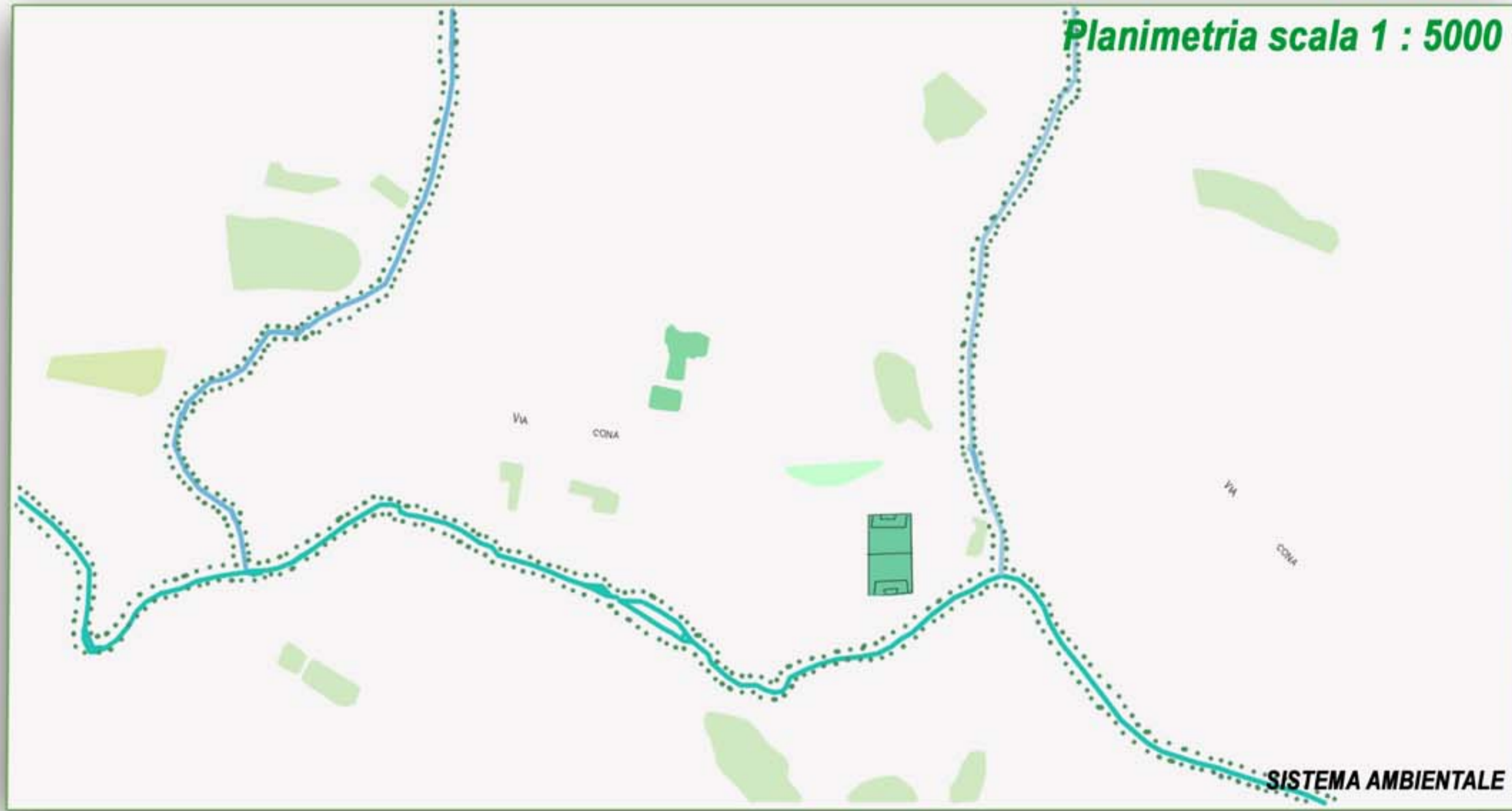
Sezione D-D



LEGENDA

- statale 80
- viabilità urbana - extraurbana
- viabilità privata
- viabilità di quartiere a bassissima per_ correnza non asfaltata
- incroci
- viste di particolare interesse
- fiume Tordino

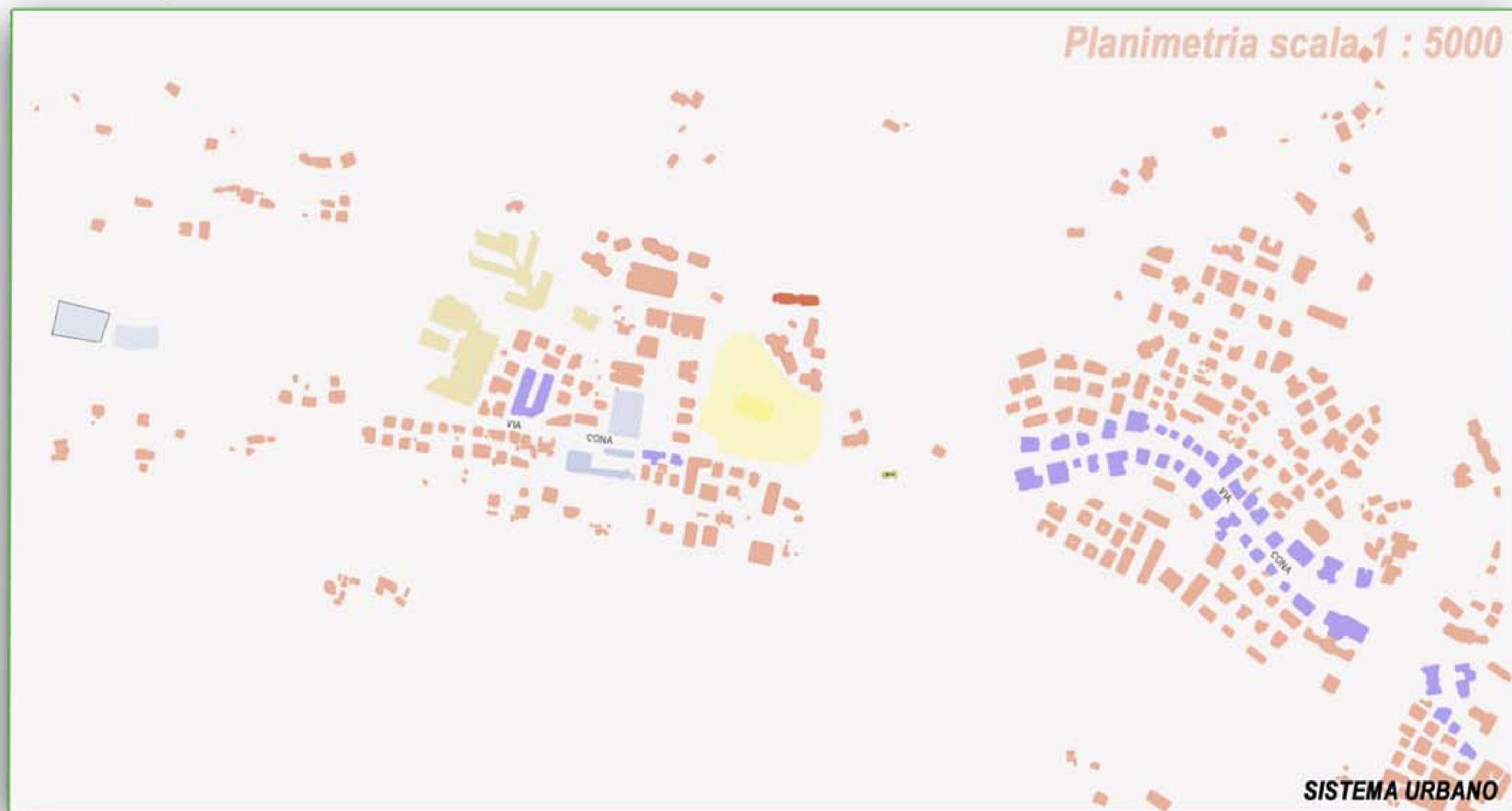
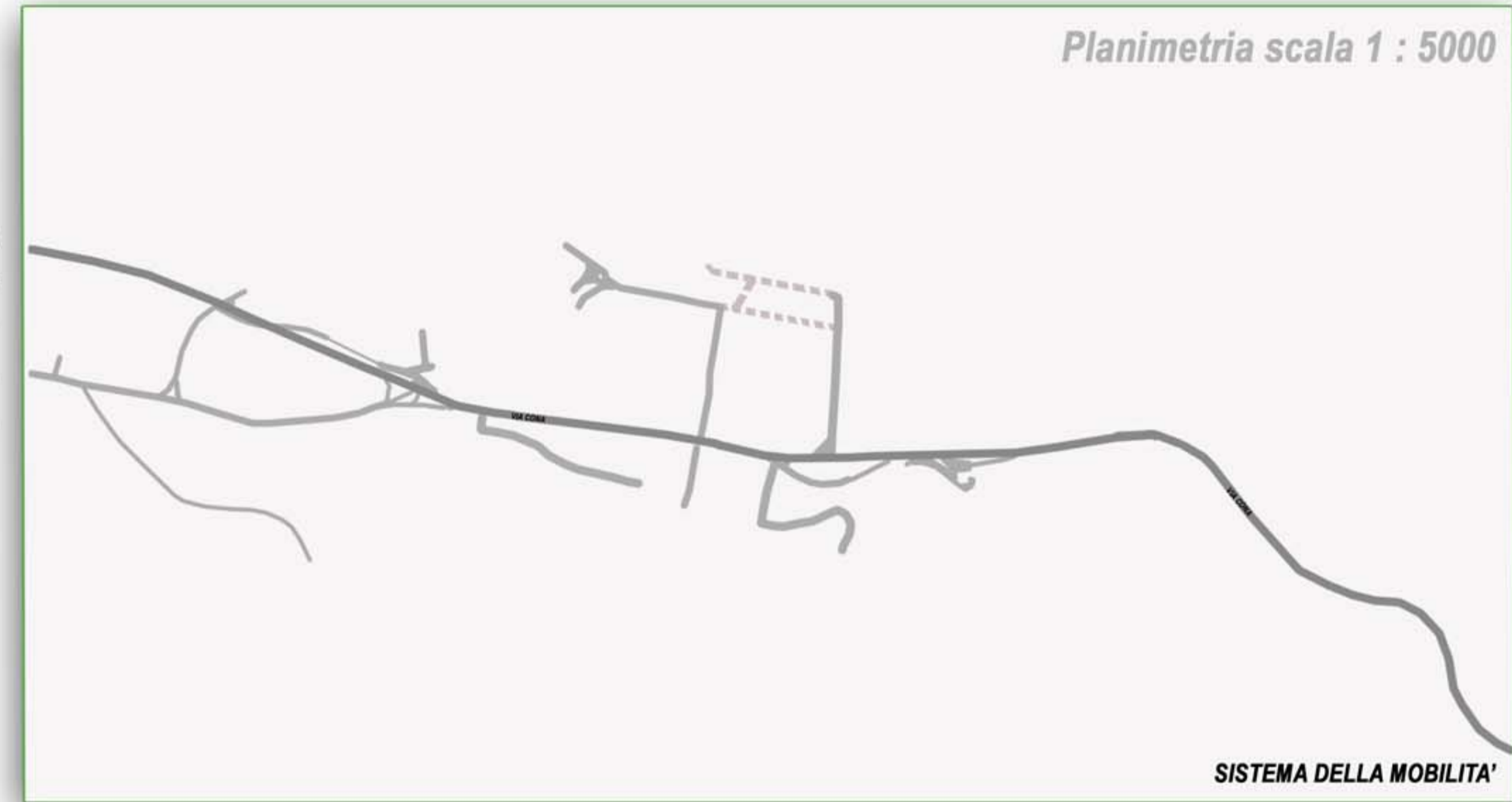




- LEGENDA
- verde pubblico
 - verde privato
 - verde spontaneo
 - verde agricolo
 - parco fluviale
 - parco archeologico
 - fiume Tordino
 - fossati



- LEGENDA
- statale 80
 - viabilità extraurbana
 - viabilità privata
 - viabilità di quartiere a bassa percorrenza



- LEGENDA
- edifici residenziali
 - edifici residenziali ed esercizi commerciali servizi
 - area industriale
 - scuole
 - luoghi di culto



GRANDE ANELLO

IL GRANDE ANELLO E' LA PROPOSTA DELLA SISTEMAZIONE DI UN ITINERARIO AD ANELLO INTORNO ALLA CITTA' DI TERAMO PER IL TREKKING A PIEDI, A CAVALLO E IN MOUNTAIN BIKE.
UN PERCORSO CHE UNISCA, A MONTE DELLA CITTA' DI TERAMO, I DUE LUNGOFIUME DEL VEZZOLA (FIG.1) E DEL TORDINO, TOCCANDO L'ABITATO DI TORRICELLA E ALTRI PAESI FINO AD ARRIVARE A VILLA TORDINIA DOVE SI PUO' VISITARE LA RAMIERA (FIG.2) DATATA 1857.



LUNGO IL TRACCIATO INCONTREREMO DELLE INASPETTATE E PROFONDE GOLE, CI TROVAREMO DAVANTI AI RESTI DEL PONTE DEGLI IMPICCATI (FIG.3) E AL PONTE DEGLI STUCCHI CO STRUITO INTORNO AL XII-XIII SECOLO E INFINE NEL QUARTIERE CONA SI INCONTRA IL PARCO ARCHEOLOGICO (FIG.4), QUINDI CI SI INOLTRA LUNGO LA PISTA CICLOPEDONALE DEL PARCO URBANO DEL TORDINO PER FAR RITORNO A TERAMO CHIUDENDO L'ANELLO.



FIG.1



FIG.3



FIG.2



FIG.4



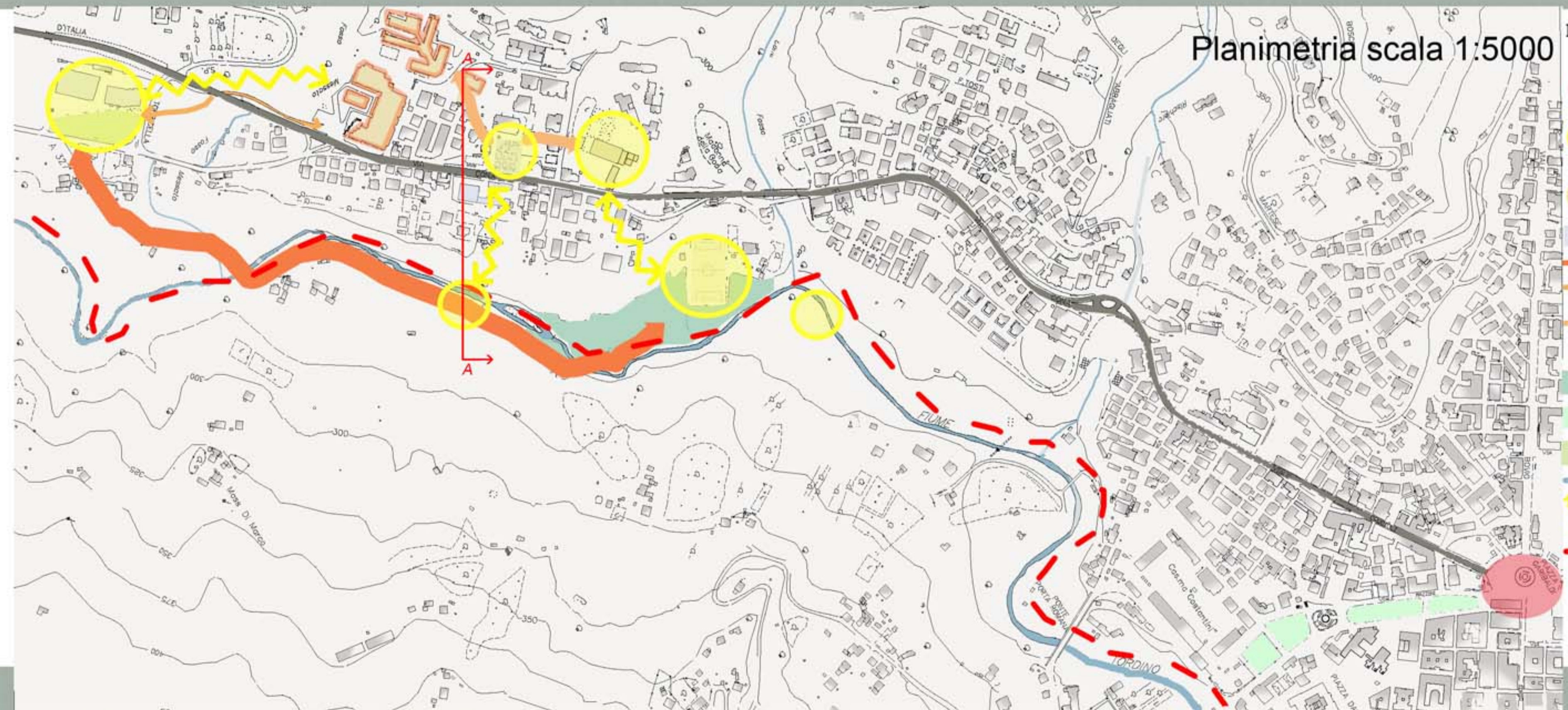
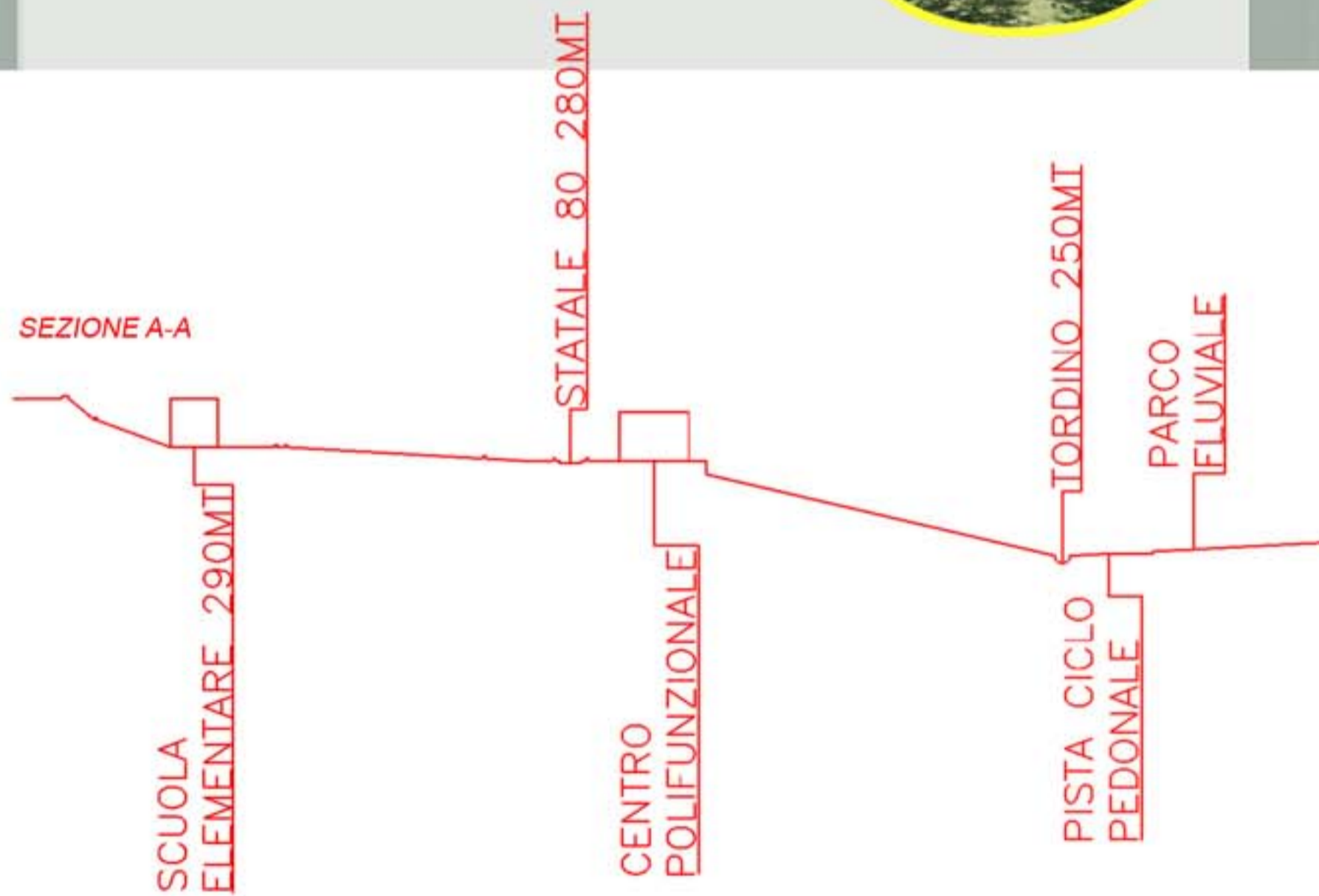
Parcheggio Torricella, Ascoli Piceno



Tapis roulant di Castello Tesino

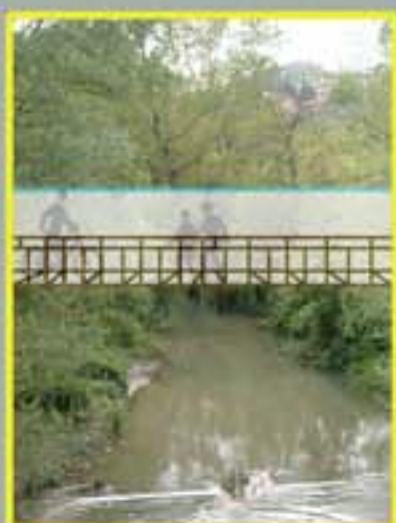


Tapis roulant Rione Alto, Napoli

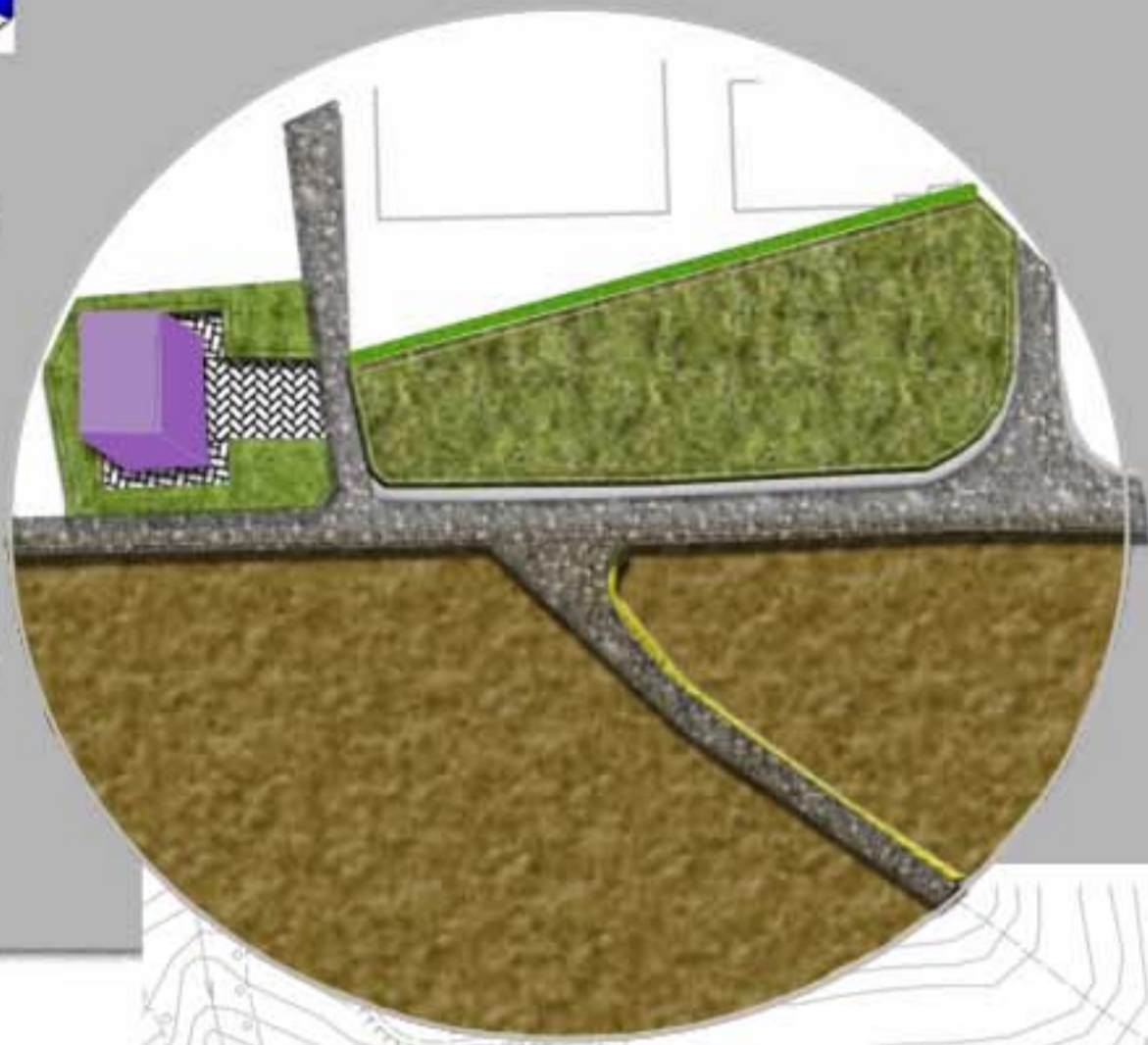


LEGENDA

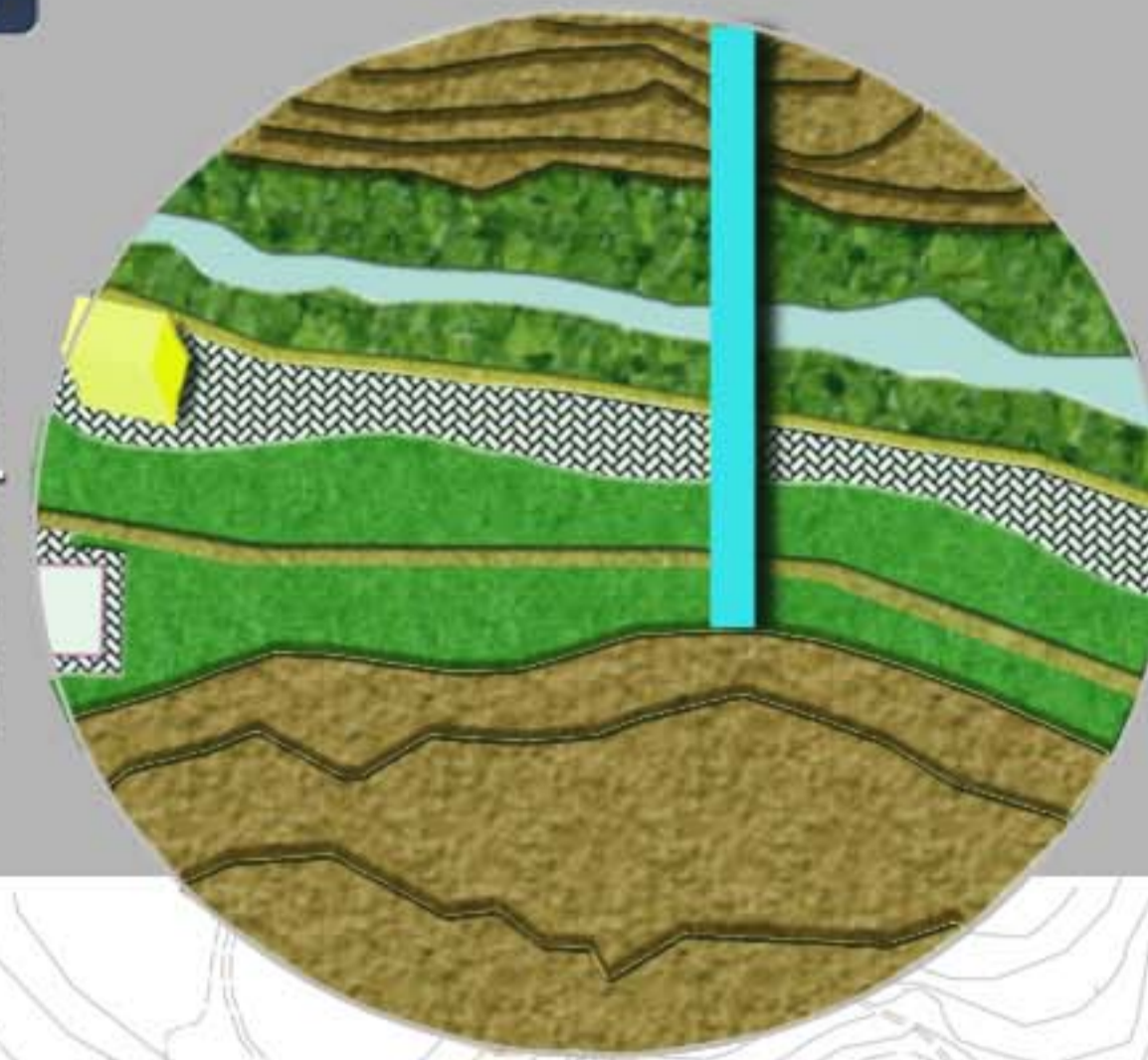
- spazi collettivi
- nuovi spazi collettivi utilizzando spazi esistenti
- nuovi spazi collettivi
- servizi
- percorso ciclo - pedonale
- percorso di collegamento scuole - museo archeologico
- percorso che unisce gli spazi collettivi all'interno del quartiere
- parco fluviale
- verde pubblico
- parco archeologico
- fiume Tordino
- asse di collegamento Cona - fiume
- grande Anello



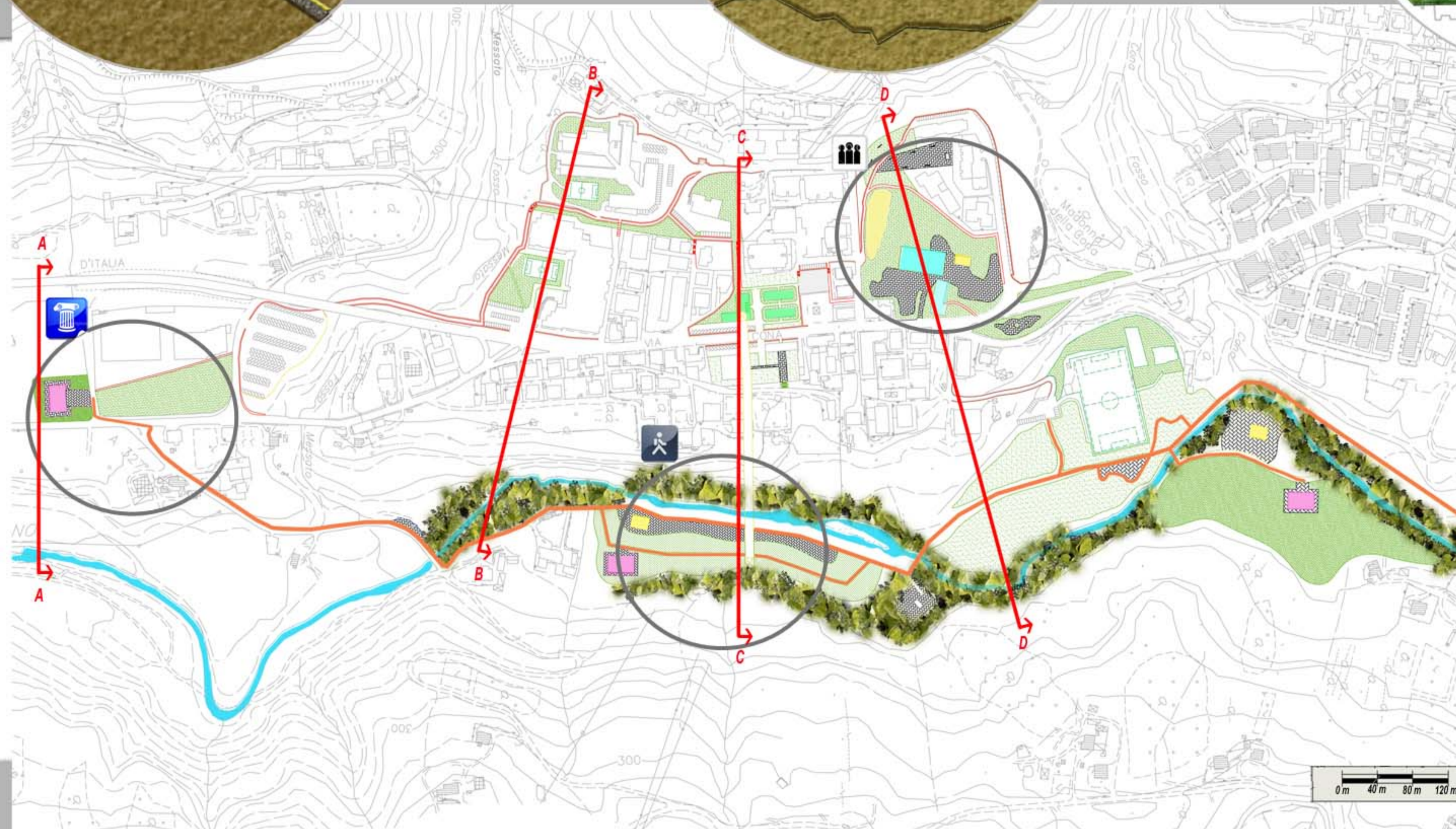
zona 1 : parco archeologico



zona 2 : parco fluviale

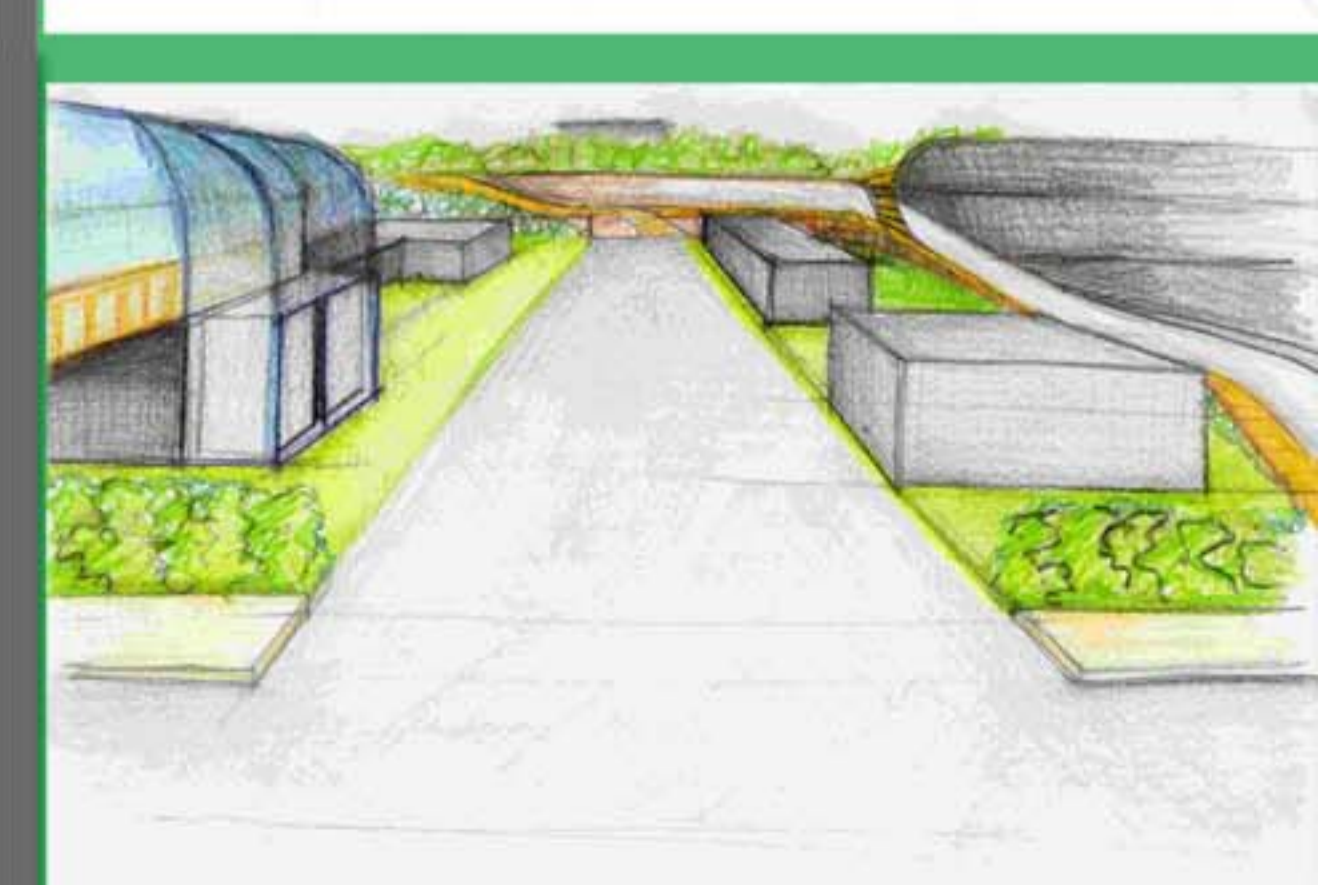
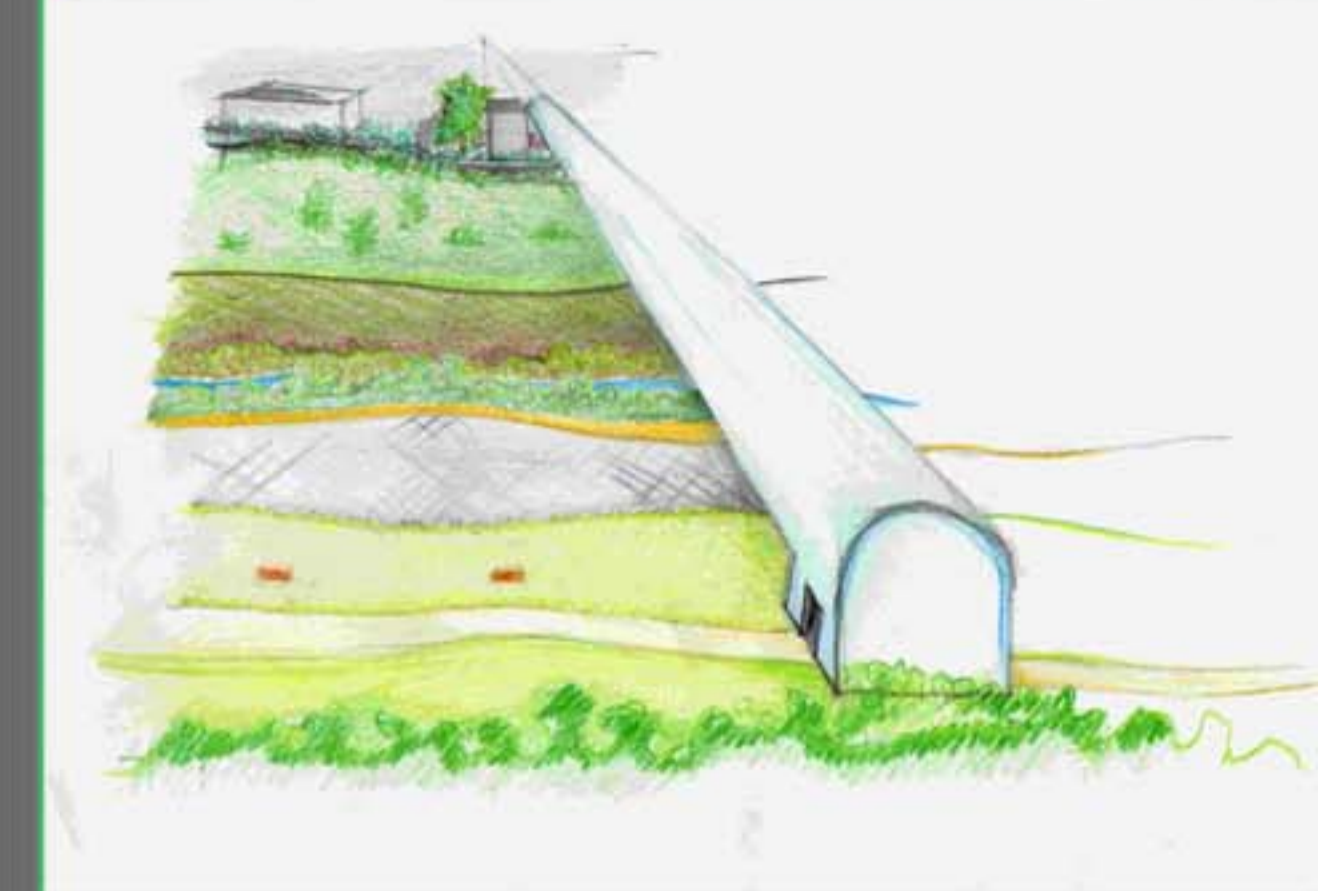


zona 3 : parco urbano

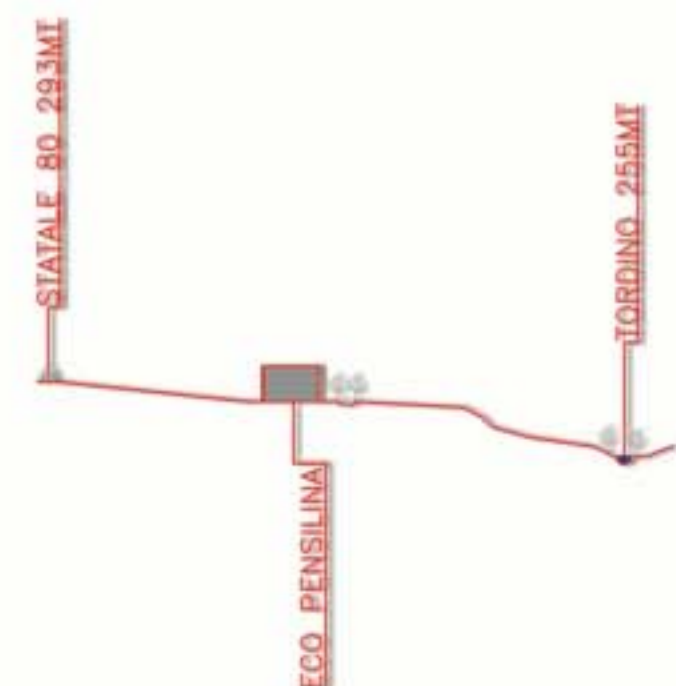


LEGENDA

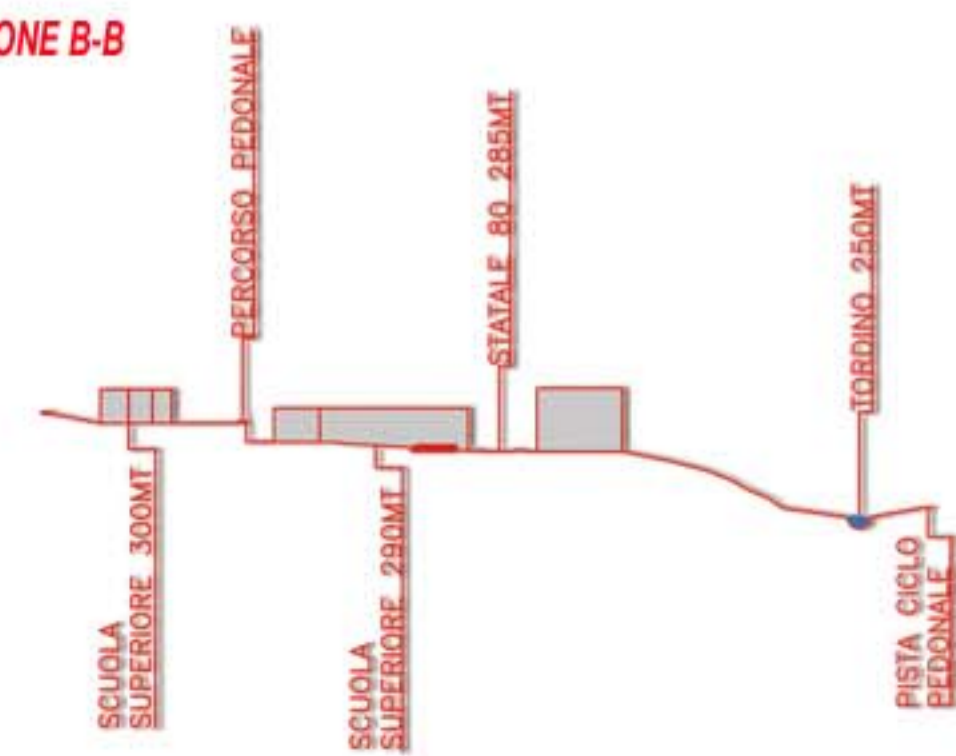
- area a prato
- area a verde pubblico attrezzato
- aiuole
- vegetazione spontanea
- percorso pedonale
- percorso ciclo - pedonale
- aree di sosta per trasporti ecologici
- punto di ristoro
- museo interattivo
- centro polifunzionale
- area pavimentata
- fiume Tordino



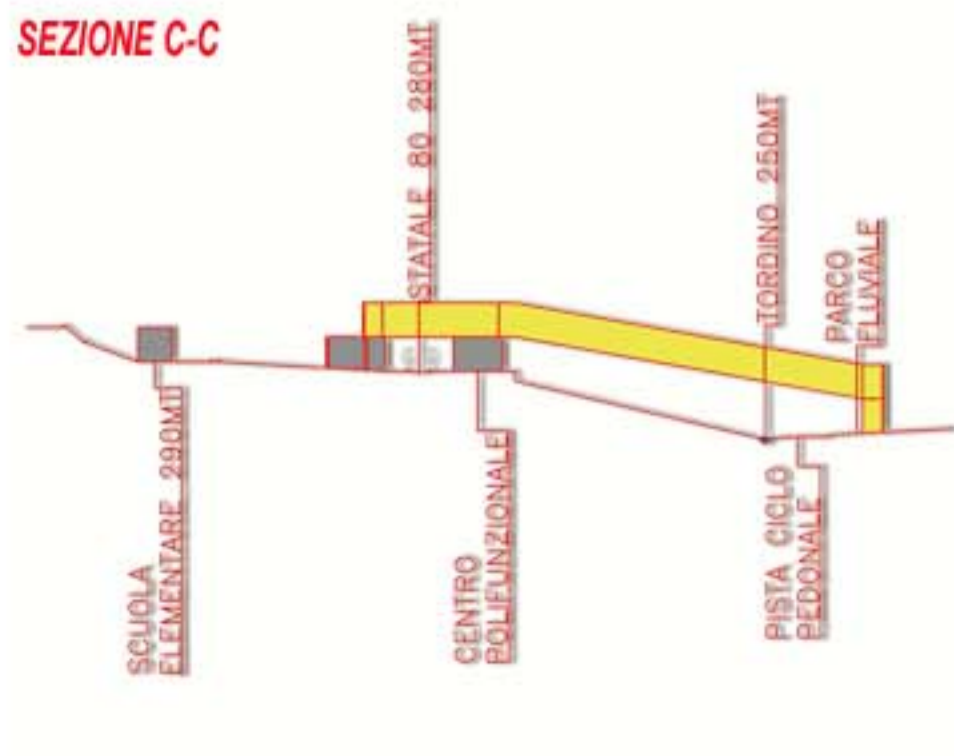
SEZIONE A-A



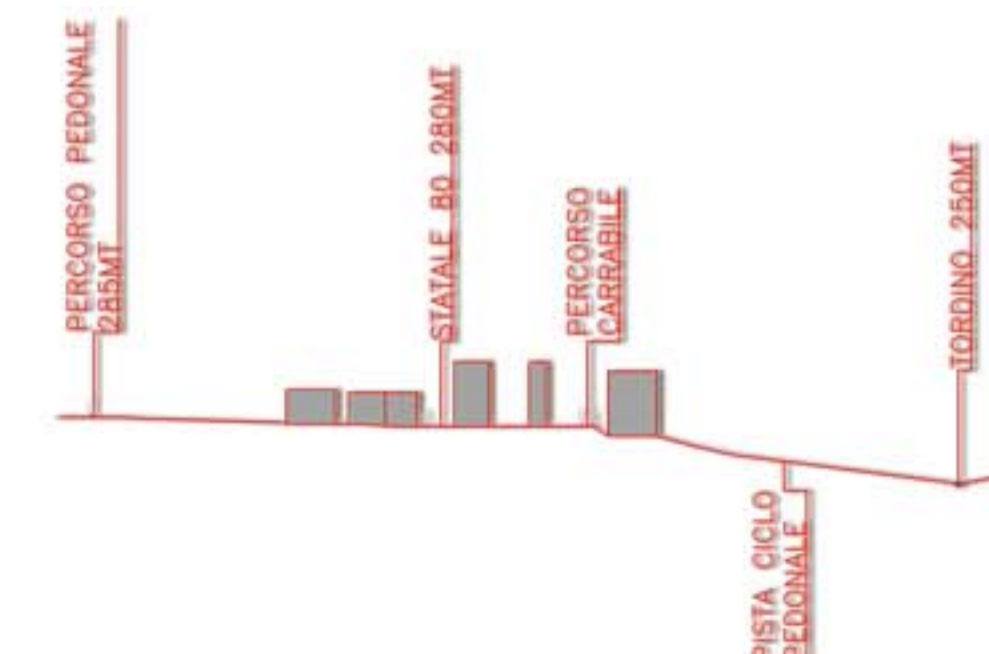
SEZIONE B-B



SEZIONE C-C



SEZIONE D-D



Laboratorio di costruzione dell'Architettura

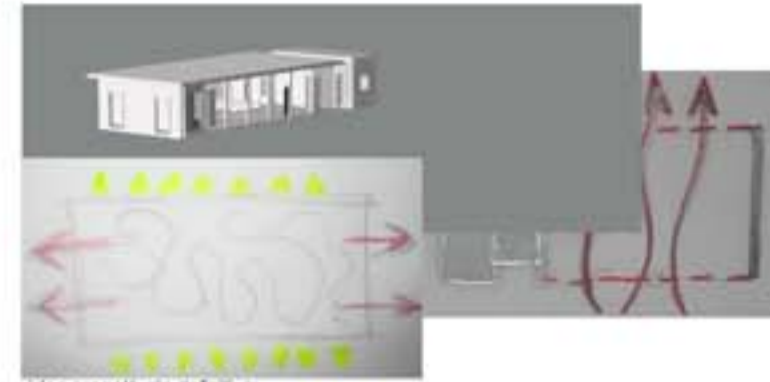
CASE A CATALOGO PER NOMADI URBANI

-ZEROPLAN HOUSE-



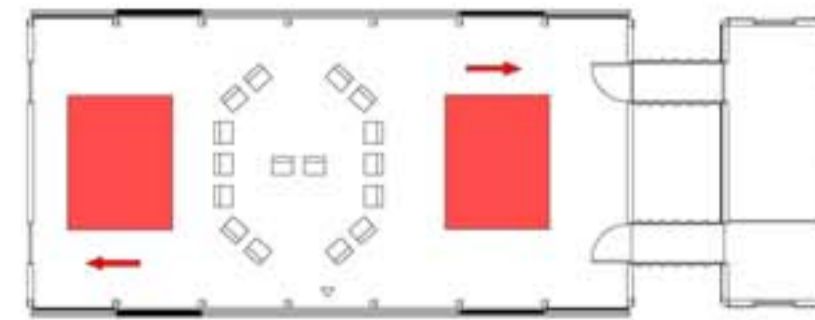
prima idea progettuale: consisteva nella divisione netta fra spazi serventi e spazi serviti. I primi erano definiti da un blocco unico posto sul lato corto della pianta rettangolare, gli spazi serviti invece erano stabiliti per mezzo di un sistema di pareti scorrevoli.

seconda idea progettuale: viene staccato il blocco degli spazi serventi e vengono creati due blocchi mobili che costituiscono gli spazi serviti, una una camera dotata di tutti i comfort, l'altro uno studio. Nel resto dello spazio quindi ci si può organizzare a seconda delle esigenze.

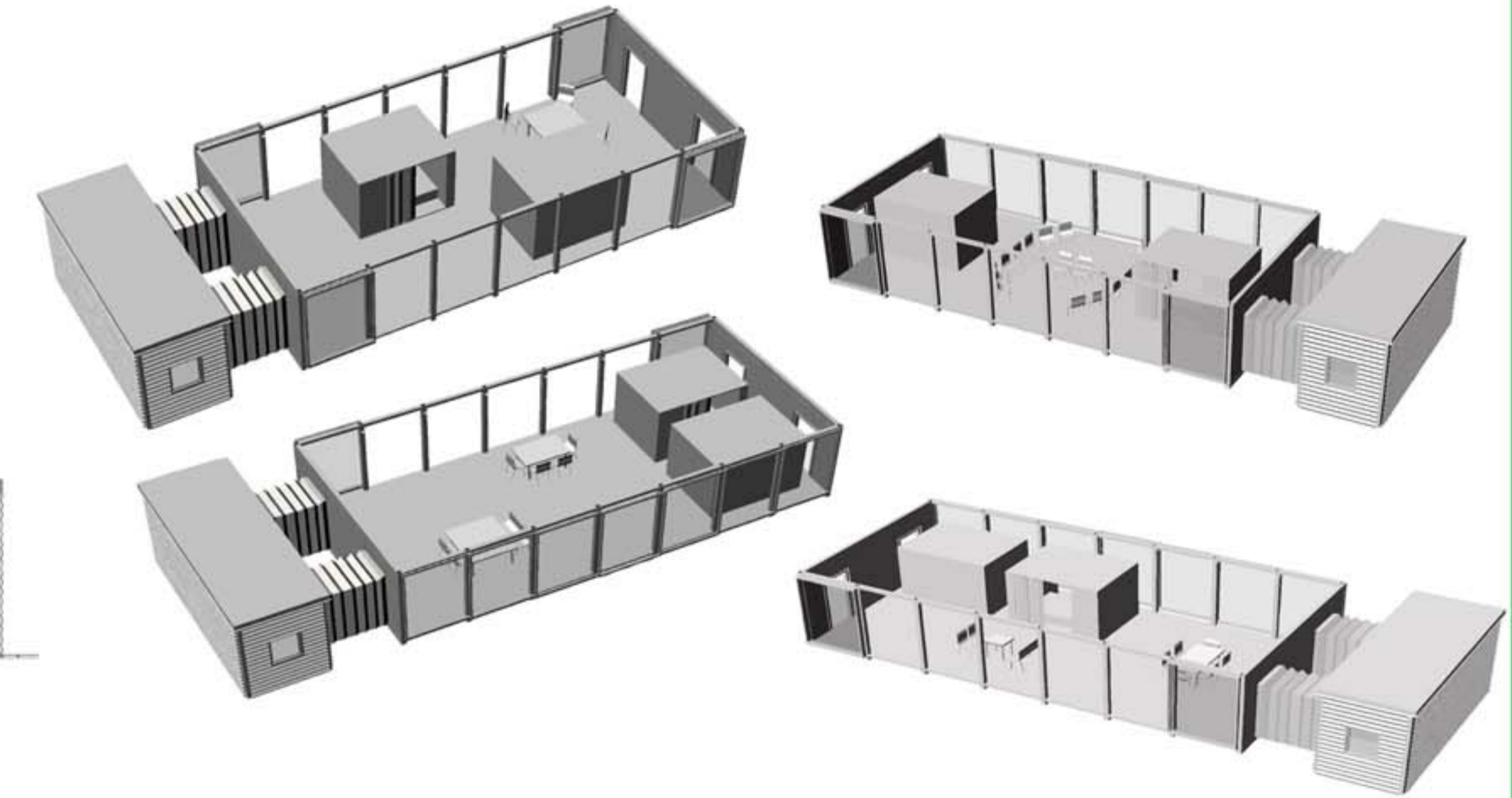


idea progettuale definitiva: si distinguono due blocchi, spazi serventi e spazi serviti, collegati da un passaggio delimitato da una struttura a soffitto modificabile secondo i desideri o la conformazione del terreno. Il blocco dei servizi può essere posizionato su entrambi i lati corti. Come chiusure esterne verticali, sui lati lunghi, la nostra scelta è ricaduta su due sistemi di finestre scorrevoli a pacchetto in modo tale che la casa possa essere un tutt'uno con la natura circostante e quindi essere contenuta dall'ambiente.

Pianta



Prospetto

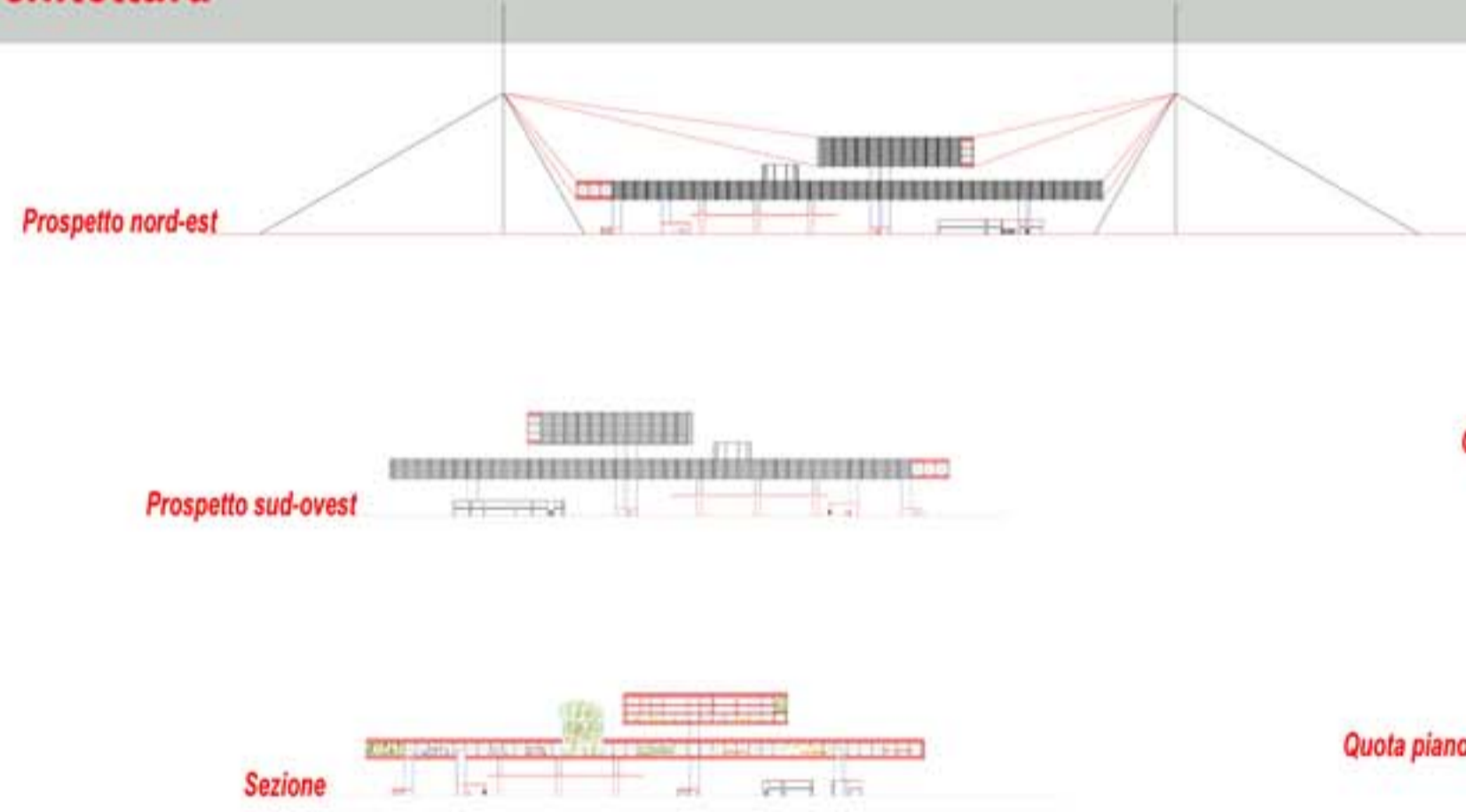


Laboratorio di progettazione dell'Architettura

PROGETTO DI UN CASELLO



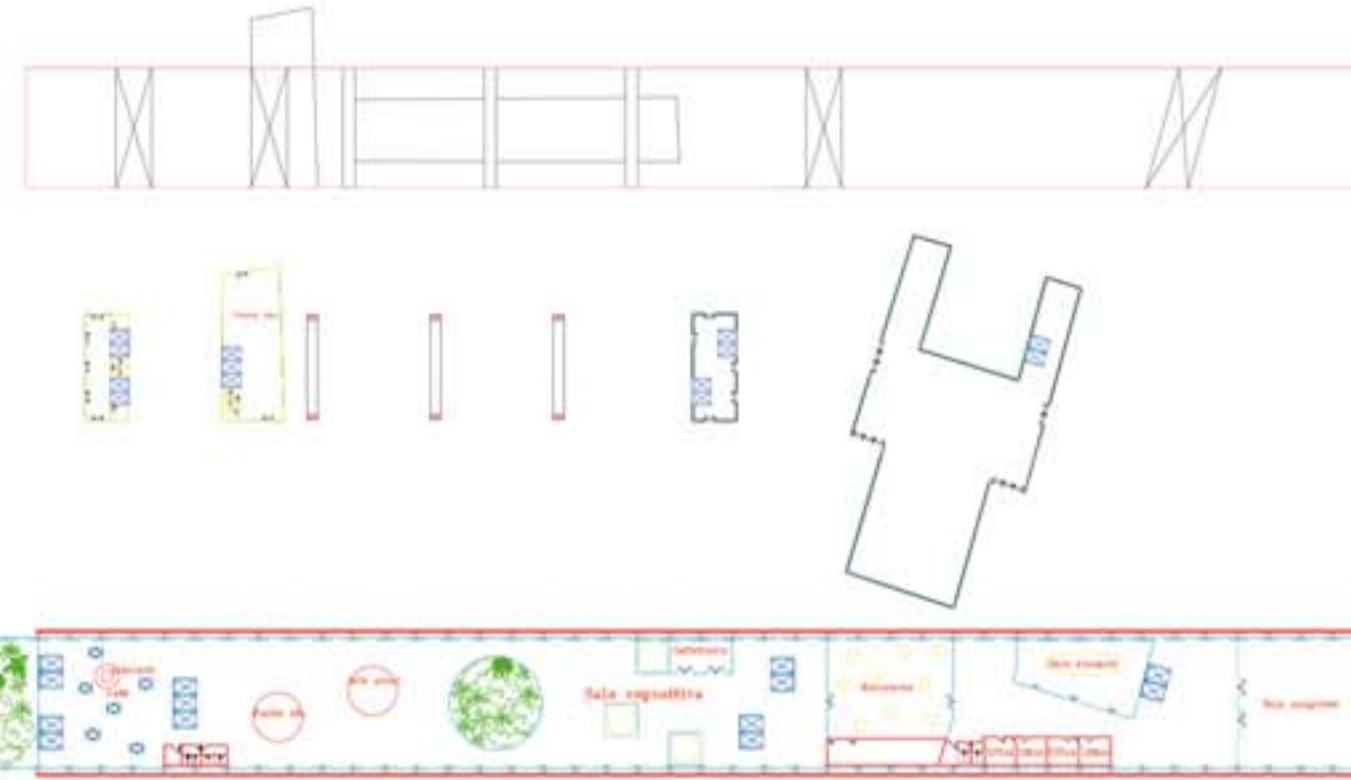
Planimetria casello Ancona nord



Prospetto nord-est

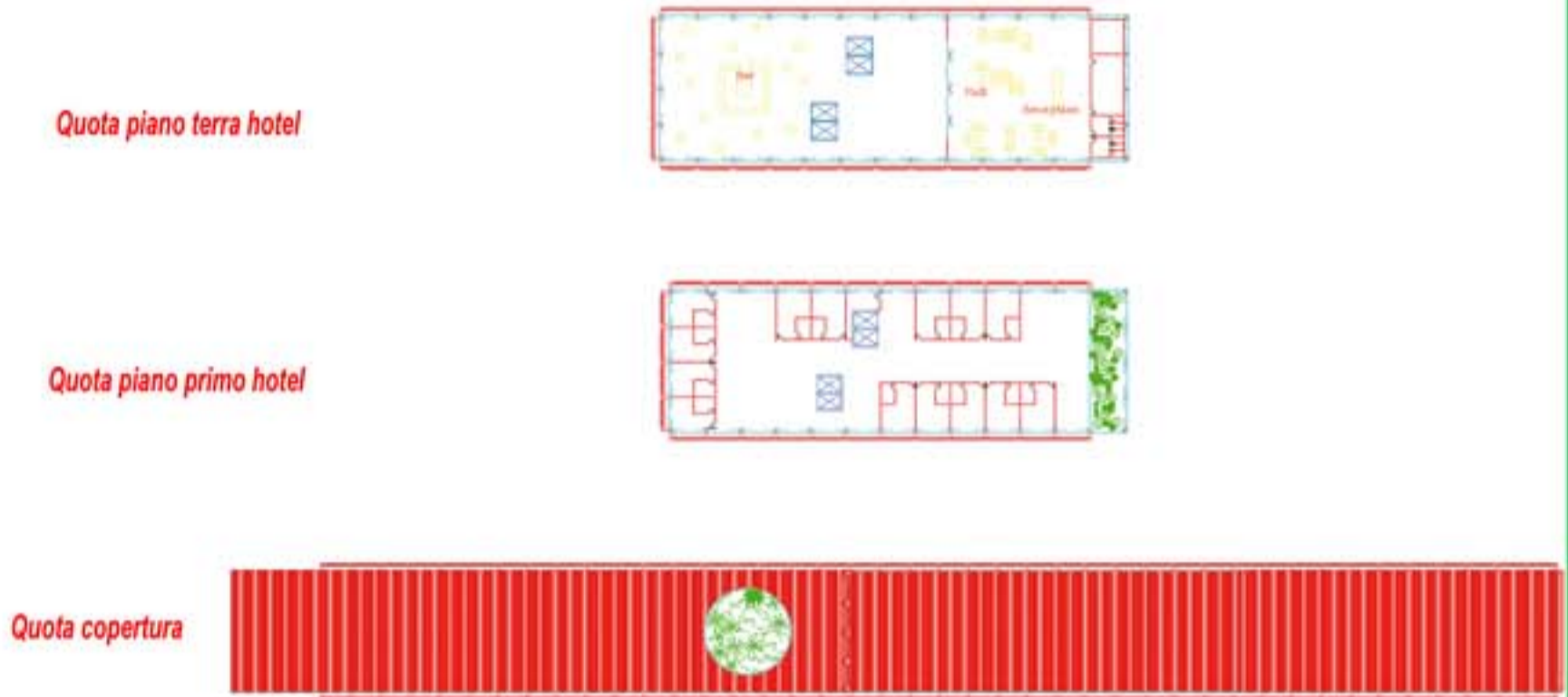
Prospetto sud-ovest

Sezione



Quota terra

Quota piano primo



Quota piano terra hotel

Quota piano primo hotel

Quota copertura

Laboratorio di urbanistica e progettazione del paesaggio

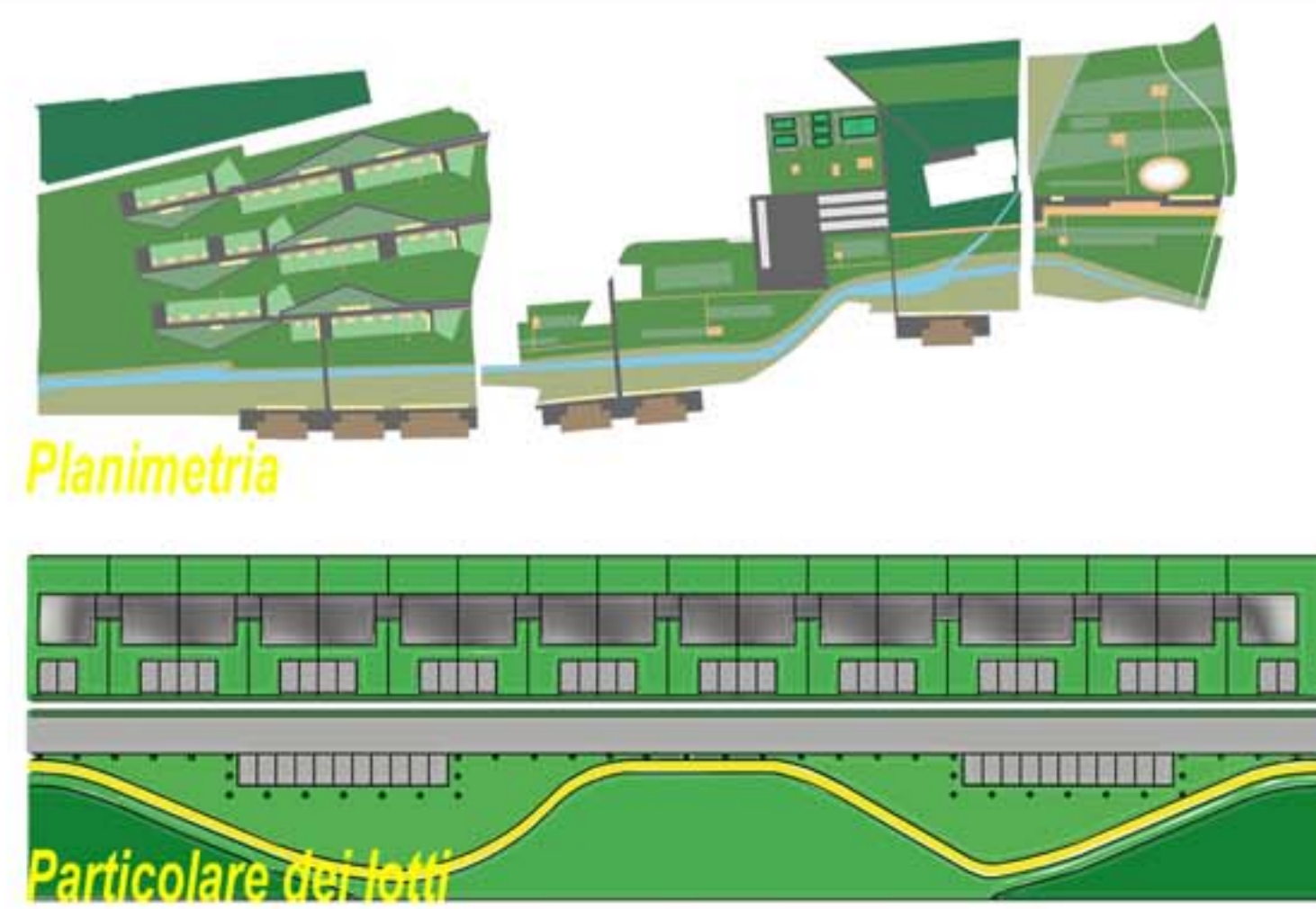
PROGETTO DI UN LOTTO EDIFICABILE



Planimetria generale

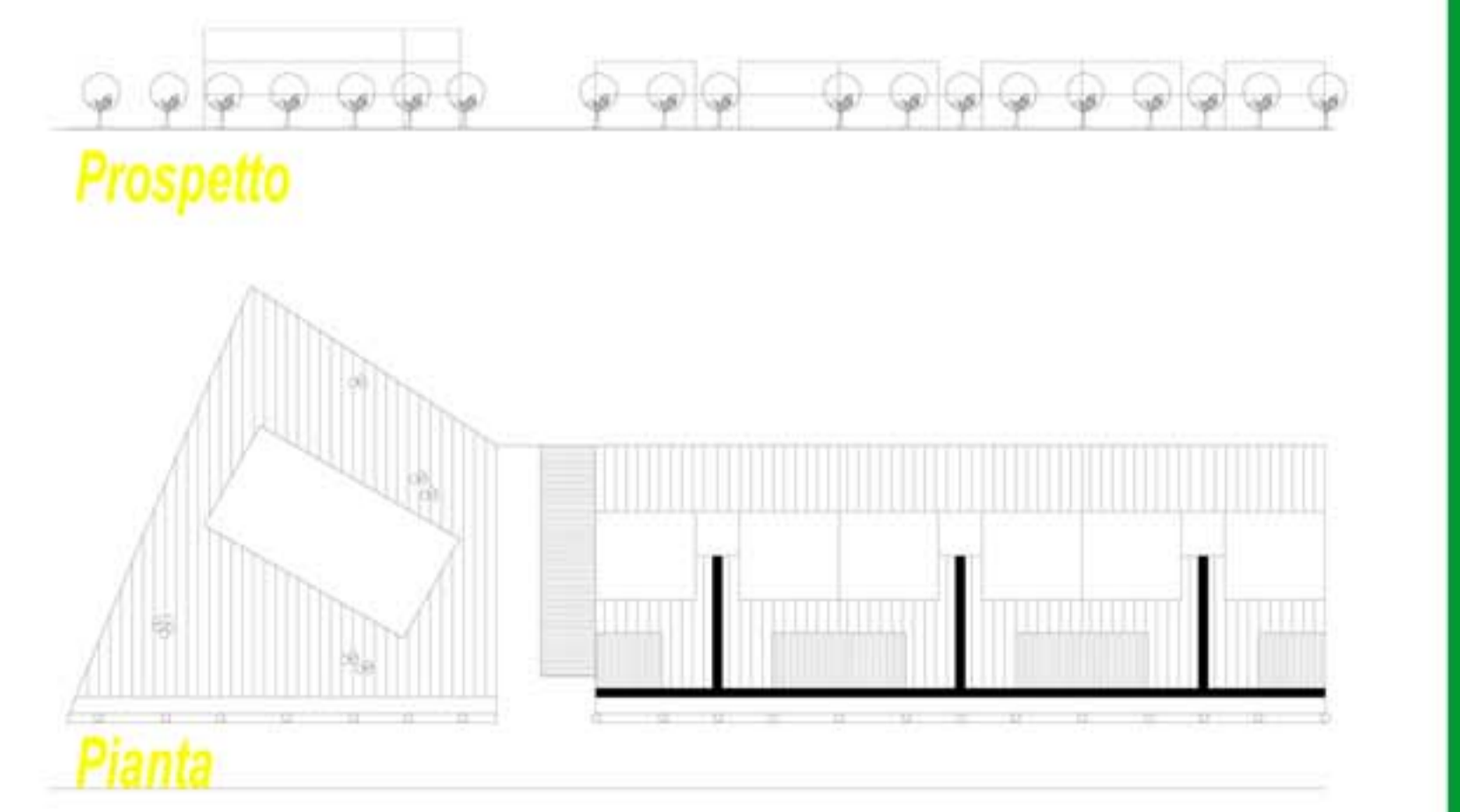


Progetto



Planimetria

Particolare dei lotti



Prospetto

Pianta