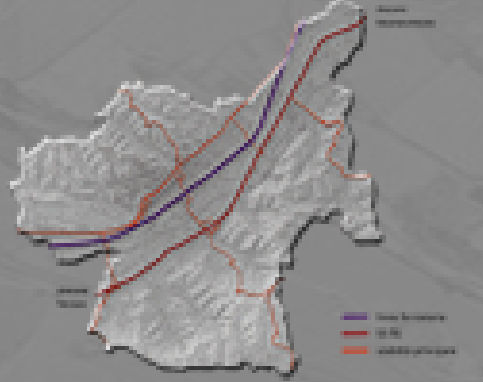


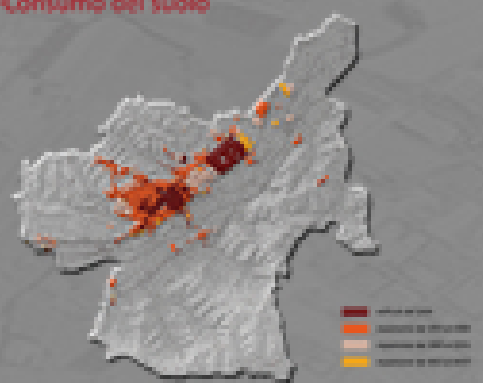
INQUADRAMENTO TERRITORIALE

Jesi è un comune con un territorio di 107,73 km. La sua posizione strategica ha contribuito a renderlo nell'arco del tempo un importante centro industriale e commerciale oltre ad un fondamentale nodo infrastrutturale. Infatti è dotato di uno scalo merci e di un intersporto, l'unico della regione Marche.

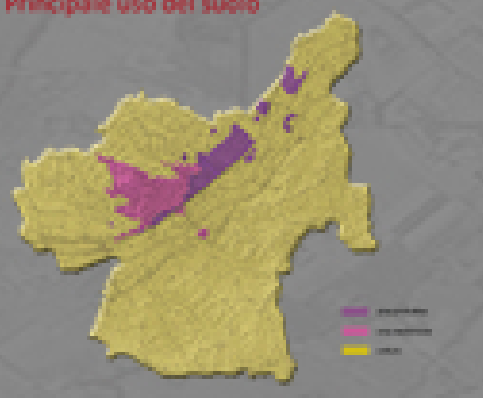
Sistema infrastrutturale



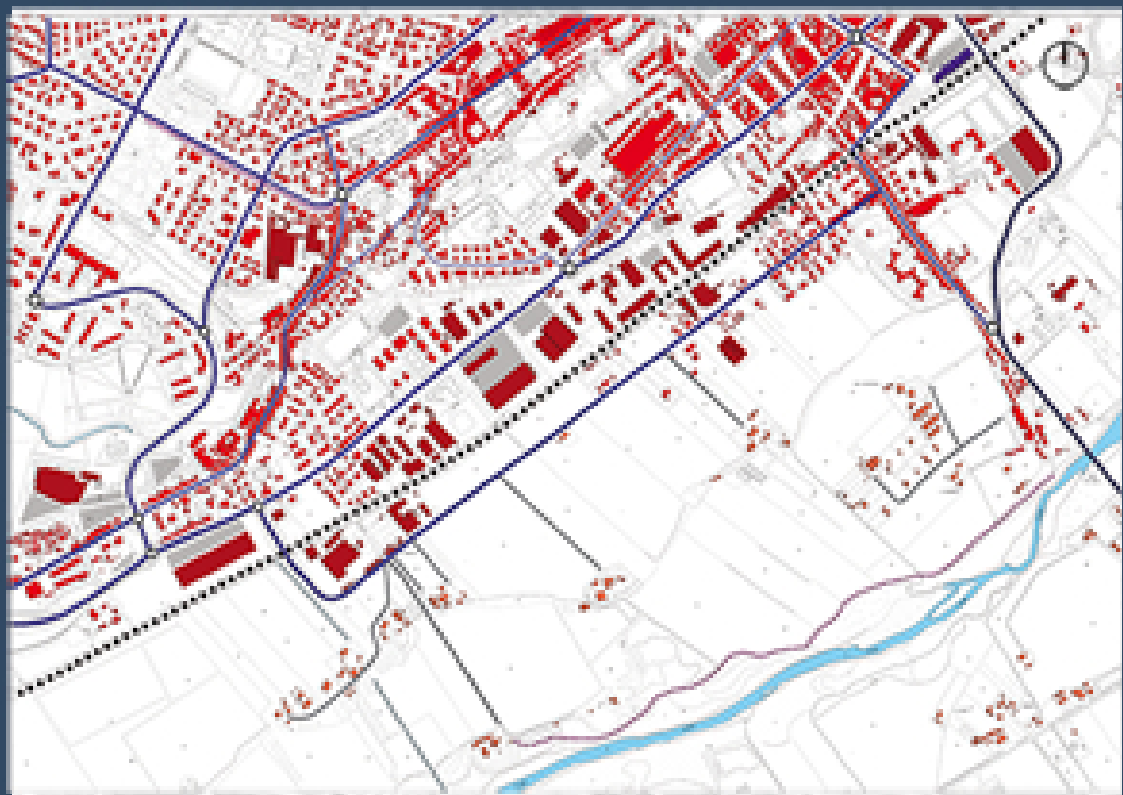
Contorno del suolo



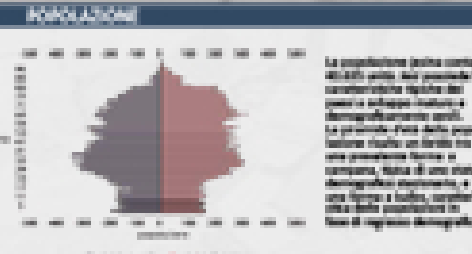
Principale uso del suolo



SISTEMA ANTROPICO



INFRASTRUTTURE		TESSUTO INSEDIATIVO	
—	linea ferroviaria	■	insediamenti residenziali
—	strada extraurbana	■	insediamenti rurali sparsi
—	strada urbana	■	area produttiva
—	strada rurale		
—	pista ciclabile		
□	parcheggi		
■	stazione ferroviaria		
○	scalo infrastrutturale		



La famiglia italiana è oggi, con un numero medio di 2,50 componenti (nella provincia di Jesi di 2,45), la più piccola che mai si sia registrata in Italia. La famiglia media è oggi di 2,45 componenti. La famiglia media è oggi di 2,45 componenti. La famiglia media è oggi di 2,45 componenti.

SISTEMA AMBIENTALE



VERDE NATURALE		VERDE ANTROPICO	
■	verde ripulito arboreo	■	verde agricolo
■	verde ripulito erbaceo	■	verde incolto
■	verde spontaneo	■	verde privato
		■	verde urbano

SISTEMA IDRICO

■	fiume Esino e canali
■	laghi

IL FIUME ESINO

Il fiume Esino è un corso d'acqua che nasce nel comune di Jesi e si dirige verso sud-ovest. Il fiume Esino è un corso d'acqua che nasce nel comune di Jesi e si dirige verso sud-ovest. Il fiume Esino è un corso d'acqua che nasce nel comune di Jesi e si dirige verso sud-ovest.

USO DEL SUOLO

SISTEMA ANTROPICO

INFRASTRUTTURE		SERVIZI	
—	strada extraurbana	■	servizi sanitari
—	strada urbana di scorrimento	■	scuole
—	strada urbana interquartiere	■	uffici del P.U.C.
—	strada urbana di quartiere	■	servizi sociali
—	strada rurale	■	case
—	pista ciclabile	■	servizi pubblici
—	strada pedonale		
—	linea ferroviaria		
■	stazione ferroviaria		
□	parcheggi		
○	nodo infrastrutturale		

SISTEMA INSEDIATIVO

EMERGENZE	
■	centro storico
■	area commerciale
■	area industriale e commerciale
■	area produttiva

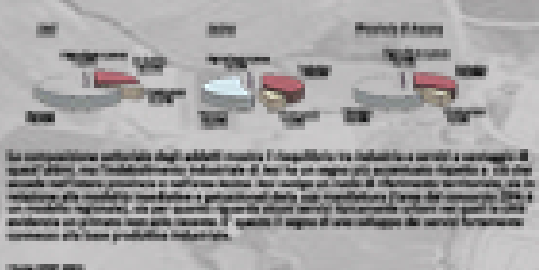
SISTEMA AMBIENTALE

VERDE NATURALE		VERDE ANTROPICO	
■	verde ripulito arboreo	■	verde agricolo
■	verde ripulito erbaceo	■	verde incolto
■	verde spontaneo	■	verde privato
		■	verde urbano

SISTEMA IDRICO

■	fiume Esino e canali
■	laghi

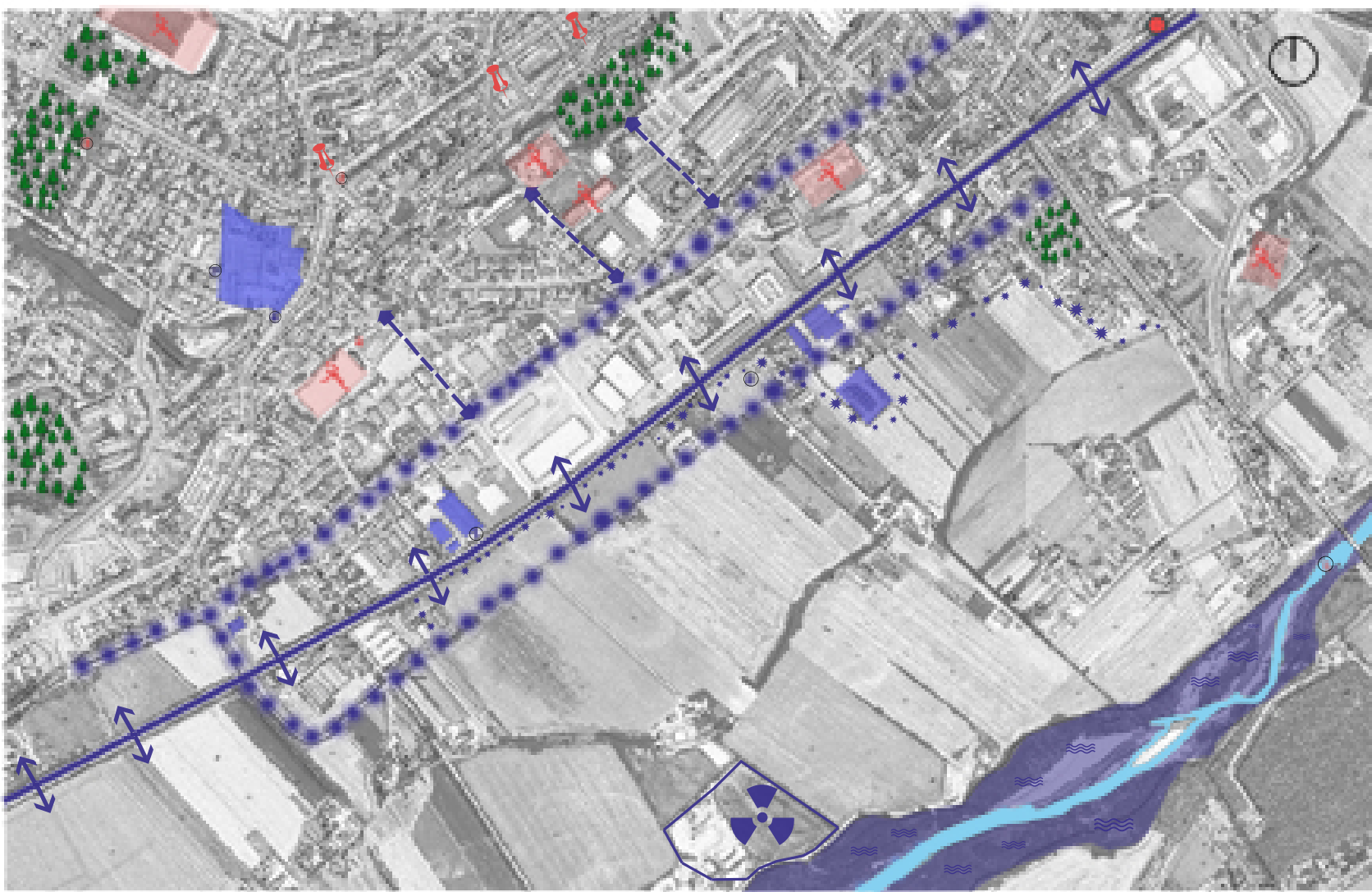
SISTEMA PRODUTTIVO



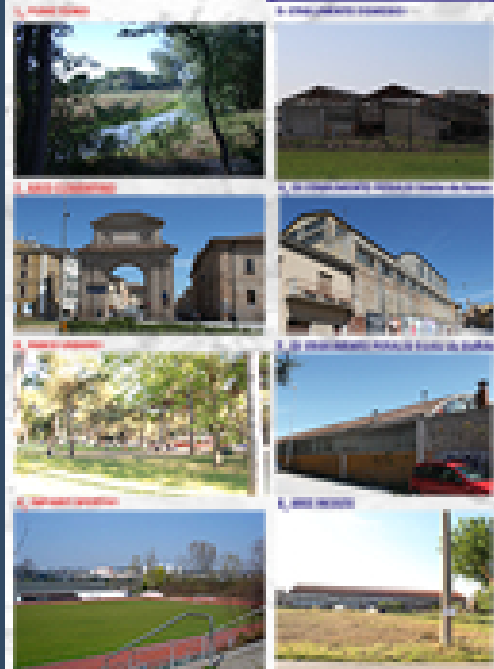
SCALA 1:5000

ANALISI DELLE CRITICITÀ E DELLE POTENZIALITÀ

SCALA 1:5000

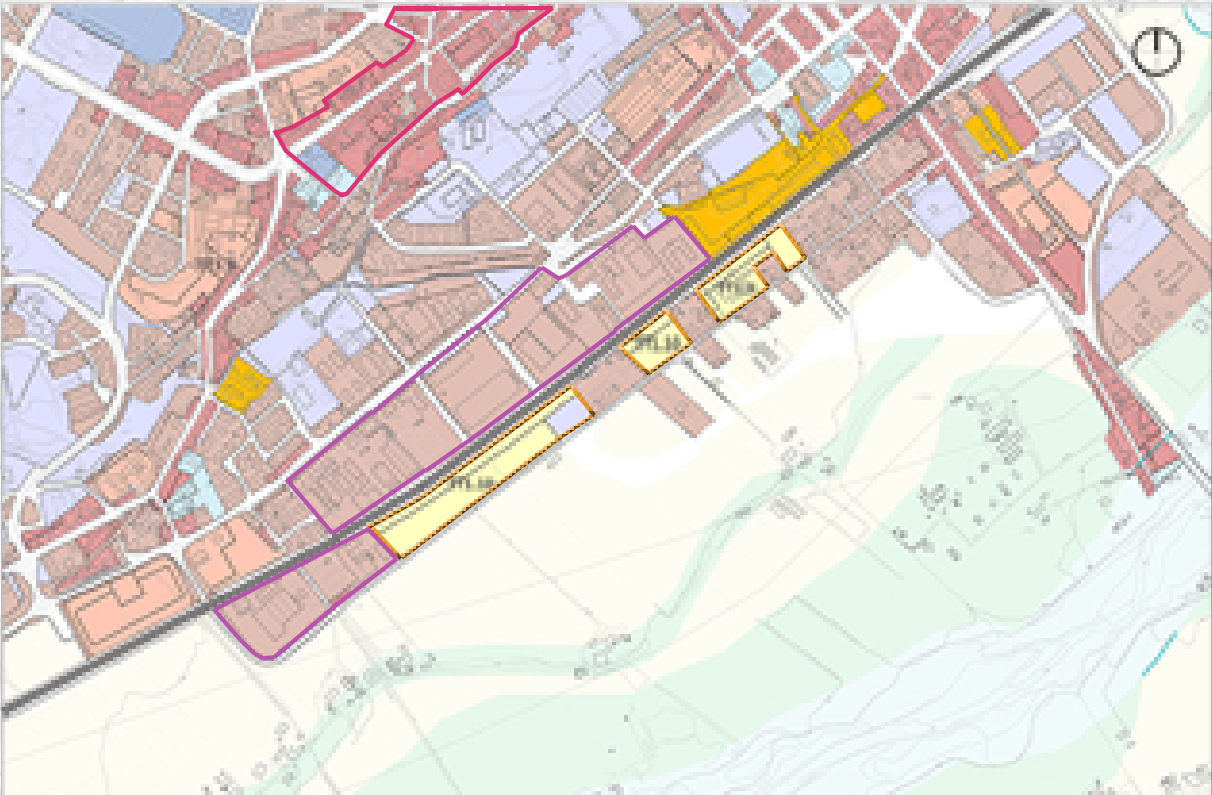


POTENZIALITÀ	CRITICITÀ
AREA DI INTERESSE STORICO E CULTURALE	ESISTENZE EDILIZIE
INFRASTRUTTURE	RIFORMA
SPAZIO VERDE PUBBLICO	MOBILITÀ
FLODDIO FLODDIO	STRUTTURE ESISTENTI
A FINE D'USO	AREE A RISCHIO INQUADRAMENTO
	RIFORMA
	RIFORMA



PUNTI DI FORZA	PUNTI DI DEBOLEZZA	OPPORTUNITÀ	MINACCE
<ul style="list-style-type: none"> COMPRESA DI INTERESSE STORICO E CULTURALE: AREA CLEMENTINA, PALAZZO PINETTI, LA BIBLIOTECA CIVICA, LA CHIESA DI SAN NICOLA ATTREZZATURE E IMPIANTI SPORTIVI: CAMPI DA CALCIO, CAMPI DA TENNIS, PISCINA COMUNALE SPAZIO PUBBLICO E PARCHE LA ZONA È CARATTERIZZATA DA UN IMPORTANTE NODO INFRASTRUTTURALE DI SERVIZIO IL PIANO ESISTENTE RAPPRESENTA UN MANIFESTO DELLA SOSTENIBILITÀ 	<ul style="list-style-type: none"> PRESENZA DI STABILIMENTI DISMESSI E IN STATO DI RIBANDIERA NELLA ZONA INDUSTRIALE E COMMERCIALE (EX STABILIMENTO FERRARIS) DISCONTINUITÀ DEL SISTEMA COMMERCIALE E RESIDENZIALE PER LA MANCANZA DI COLLEGAMENTI TRASVERSALI MANCANZA DI CENTRALITÀ MANCANZA DI SPAZIO DI AGGREGAZIONE GIOVANILE CHE NON SI LEGA ALLE ATTIVITÀ SPORTIVE MANCANZA URBANO SUD FRAGMENTATO MOBILITÀ PROBLEMI LEGATI ALLA CONNESSIONE E ALL'INTEGRABILITÀ DELLA RETTE STRADALE IN PRESSIONE DEL SENSO DI TRAFFICO CHE SI SVILUPPA (SUD) SUL VIA DEL VERDI ASSENZA DI PERCORSI PERSONALI E COLLEZIONARI LUNGO LINEE SUD CHE ATTRAVERSA LA ZONA COMMERCIALE LA LINEA FERROVIARIA RAPPRESENTA UNA CESURA DEL TESSUTO URBANO LUNGO IL TRAIAMINE SUD LA CASA QUADRATA PRESENTA NEL CENTRO DELLA ZONA PUBBLICA RAPPRESENTA UN OBIETTIVO MANIFESTO SCARSA VALORIZZAZIONE DELLA MANIFATTURA RISCHIO IDROGEOLOGICO 	<ul style="list-style-type: none"> PRESENZA DI IMPORTANTI NODI INFRASTRUTTURALI: SCALE SERRA, PORTOFINO, LINEA AUTOSTRADALE, AEROPORTO RAPPRESENTA NODO DI COLLEGAMENTO, PORTO DI ANCONA PRESENZA DI IMPORTANTI NODI INFRASTRUTTURALI: LINEA FERROVIARIA INTERREGIONALE ANCONA-OSI, AUTOSTRADA A14, STRADA STATALE 74 NEI QUARTIERI AL SISTEMA DI COOPERAZIONE TERRITORIALE DELLA VALLETTA LA CITTÀ È UN RAPPRESENTANTE UN IMPORTANTE DISTRETTO INDUSTRIALE (MILANO) E MANIFATTURIERO E COMMERCIALE DELLA REGIONE MARCHE FORTE VALENZA INQUADRAMENTO AMBIENTALE DELLA VALLETTA RESERVA NATURALE BONA GIUNTA 	<ul style="list-style-type: none"> CRISI DEL SETTORE INDUSTRIALE, PRODUTTIVO E COMMERCIALE PERGIORAMENTO DELLE CONDIZIONI DI MOBILITÀ INQUADRAMENTO AMBIENTALE, DEL SUOLO E DELLE ACQUE SOVRAPOSTE ATTIVITÀ INDUSTRIALI E ALLA RETTE INFRASTRUTTURALE IL COMUNE DI JESI INTERVIENE ALI AREA S.E.C.A. AREA SOTTOPOSTO RISCHIO DI LINEA FERROVIARIA DI ANCONA, FALCONARA E DELLA BASA (EX STABILIMENTO)

ANALISI DELLA TRASFORMABILITÀ



TRASFORMAZIONE NULLA

TRASFORMAZIONE BASSA

TRASFORMAZIONE MEDIA

TRASFORMAZIONE ALTA

CARATTERI E STANDARD - QUANTO LA URBANITÀ ALI

AMBITI DI NUOVA ORGANIZZAZIONE (FTL)

FTL 1 - VERDI

FTL 2 - VERDI 2

AMBITI IN TRASFORMAZIONE

FTL 3 - VERDI 3

OBIETTIVI

DECONGESTIONARE	RIQUALIFICARE E AMPLIARE PATRIMONIO EDILIZIO	RIQUALIFICARE AREE VERDI	RIQUALIFICARE AREA FLUVIALE
<ul style="list-style-type: none"> DECONGESTIONARE LE STRADE A MAGGIORE FLUSSO DI TRAFFICO OTTIMIZZARE LE LINEE SUD RENDENDO PIÙ FLUSSO PERCORSO ADEGUANDO LA RETTE STRADALE ALLA RETTE DI CITTÀ CHE ATTUALMENTE È PRESENTI. CREATO UNO SPAZIO PUBBLICO CHE RAPPRESENTA UN NODO DI COLLEGAMENTO TRA IL CENTRO STORICO E LA ZONA INDUSTRIALE RAZIONAMENTO VIA DEL VERDI: RAZIONARE VIA DEL VERDI CHE HA FUNZIONE DI STRADA, CON UNA NUOVA STRADA DI COLLEGAMENTO STRADALE CHE RAPPRESENTA UN NODO DI COLLEGAMENTO TRA IL CENTRO STORICO E LA ZONA INDUSTRIALE PROGETTARE E AMPLIARE I NODI STRADALI A MAGGIORE FLUSSO SUPPORTARE IL SISTEMA PUBBLICO DI TRASPORTO INCENTIVARE NUOVE FORME DI MOBILITÀ COME IL CAR SHARING E IL CAR POOLING 	<ul style="list-style-type: none"> RECUPERARE IL MANIFATTURIERO E IL SUO MANTENIMENTO LA DISTINZIONE TRA CITTÀ E ZONA INDUSTRIALE, PER L'OTTIMIZZAZIONE DELLO SPAZIO PUBBLICO, TRAMITE LA REALIZZAZIONE DI UN QUARTIERE RESIDENZIALE CHE PRESENTI UNA CARATTERISTICA DI SOSTENIBILITÀ CHE FUSIONE IL CENTRO STORICO E IL PARADISO CIRCONDANTE RECUPERARE GLI STABILIMENTI INDUSTRIALI-ARTIGIANALI ABANDONATI RECUPERARE GLI STABILIMENTI CHE STAVANO SUBENDO UN PROCESSO DI DIMENSIONE CREARE NUOVI CENTRALITÀ CREARE SPACIO PER IL TEMPO LIBERO E LO SVAGO VALORIZZARE IL CENTRO STORICO (MANTENENDO IL COLLEGAMENTO CON L'AREA COMMERCIALE) TRAMITE RAPPRESENTAZIONE RIFORMA DELLA MANIFATTURA 	<ul style="list-style-type: none"> RIQUALIFICARE AREE VERDI E VERDE PUBBLICO CON NUOVE ATTREZZATURE, COME NEL CASO DEL PARCO DEL VALLETTA CREARE UN SISTEMA PERSONALE E OCCASIONALE CHE POSSANO GARANTIRE UN IMPIANTO DELLE RELAZIONI TRASVERSALI 	<ul style="list-style-type: none"> RIQUALIFICAZIONE DELLO SPAZIO PUBBLICO ATTRAVERSO LA REALIZZAZIONE DI UN PARCO PUBBLICO CHE GARANTISCA LA FORTE VALLETTA MANIFATTURIERA DEL SOLO ESISTE CREARE UN COLLEGAMENTO TRA ZONA FLUVIALE E LA CITTÀ TRAMITE DEL CORRIDOIO PUBBLICO REALIZZAZIONE DI UNA PISTA CICLO-PERSONALE CHE INQUADRA IL CORSO DEL FLUSSO, RAPPRESENTA LA RISERVA NATURALE BONA GIUNTA E IL CORRIDOIO PUBBLICO CICLO-PERSONALE DI CHIARAVALLE RECUPERAZIONE DELLA CASA DOMESTICA SPURTA NELL' AREA PUBBLICA



	CIRCONFERENZE
	AREE VERDI
	CULTURALE
	PARCHI
	ATTIVITÀ
	RISPARMIO
	CANTIERI TEMPORanei
	COLLETTORI
	INTELLI

1. ...
 2. ...
 3. ...
 4. ...
 5. ...



1. ...
 2. ...
 3. ...
 4. ...
 5. ...
 6. ...

INQUADRAMENTO TERRITORIALE E ANALISI

This section provides a comprehensive overview of the site's location and context. It features several maps: a wide aerial view of the region, a zoomed-in aerial view of the site, a site plan showing the layout of the site and surrounding areas, and a detailed map of the site's boundaries and internal structure. The maps use various colors and symbols to represent different elements of the landscape and urban fabric.

OPPORTUNITA' E CRITICITA'

OPPORTUNITA' E CRITICITA'

This section analyzes the site's potential and challenges. It includes a large map of the site with various colored overlays indicating different zones and features. A legend below the map explains the symbols and colors used. To the left of the map, there are several columns of text and small diagrams, likely providing a detailed analysis of the site's characteristics and the proposed interventions. A small inset map shows the site's location within a larger regional context.

SISTEMA PAESAGGICO

SISTEMA AMBIENTALE

This section details the landscape and environmental systems. It consists of two columns of text and images. The left column, titled 'SISTEMA PAESAGGICO', lists various landscape elements and their characteristics. The right column, titled 'SISTEMA AMBIENTALE', lists environmental elements and their characteristics. Each list includes small images or icons representing the elements being described.

PROGETTO PAESAGGICO

PROGETTO AMBIENTALE

This section presents the proposed landscape and environmental interventions. It features two large maps. The left map shows the proposed landscape design, with various colored areas representing different landscape treatments. The right map shows the proposed environmental interventions, with various colored areas representing different environmental treatments. Both maps include detailed annotations and a legend.

SCENARIO SOCIO-AMBIENTALE MARITTIMO

Il territorio è caratterizzato da un alto grado di omogeneità morfologica e ambientale, con un'ampia presenza di aree verdi e spazi aperti. Le attività produttive sono prevalentemente agricole e artigianali, con una forte presenza di attività turistiche e ricreative. Le infrastrutture sono limitate, con una scarsa presenza di servizi pubblici e privati. Le risorse naturali sono ricche e diversificate, con una grande varietà di flora e fauna. Le condizioni socio-economiche sono in generale disagiate, con un alto tasso di disoccupazione e una scarsa presenza di servizi sociali e culturali.



SCENARIO SOCIO-AMBIENTALE URBANISTICO

Il territorio è caratterizzato da un alto grado di omogeneità morfologica e ambientale, con un'ampia presenza di aree verdi e spazi aperti. Le attività produttive sono prevalentemente agricole e artigianali, con una forte presenza di attività turistiche e ricreative. Le infrastrutture sono limitate, con una scarsa presenza di servizi pubblici e privati. Le risorse naturali sono ricche e diversificate, con una grande varietà di flora e fauna. Le condizioni socio-economiche sono in generale disagiate, con un alto tasso di disoccupazione e una scarsa presenza di servizi sociali e culturali.

QUALITÀ DELL'AMBIENTE AMBITO DI INTERESSE DI CARATTERE AMBIENTALE

Il territorio è caratterizzato da un alto grado di omogeneità morfologica e ambientale, con un'ampia presenza di aree verdi e spazi aperti. Le attività produttive sono prevalentemente agricole e artigianali, con una forte presenza di attività turistiche e ricreative. Le infrastrutture sono limitate, con una scarsa presenza di servizi pubblici e privati. Le risorse naturali sono ricche e diversificate, con una grande varietà di flora e fauna. Le condizioni socio-economiche sono in generale disagiate, con un alto tasso di disoccupazione e una scarsa presenza di servizi sociali e culturali.



PROGETTO PAESAGGICO



ORTO FOTOGRAFICO

This section features a large, detailed aerial photograph of the site. The photograph shows the layout of the site, including the river, the main building, and the surrounding landscape. The image is overlaid with various colored lines and shapes, indicating the proposed interventions and the resulting landscape design.

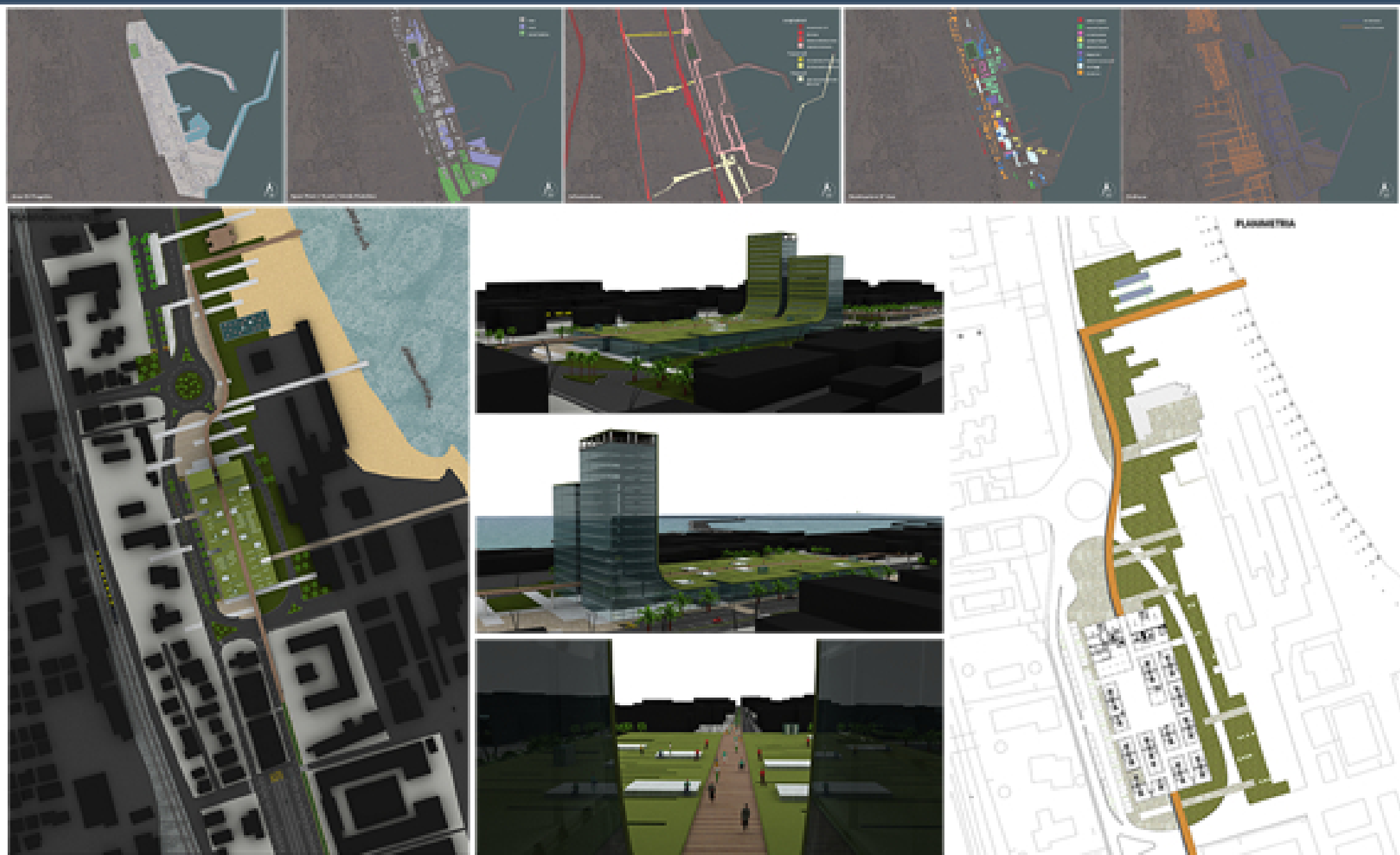
VIABILITA'

FRAMMENTAZIONE DINAMICA DEL PIADE DISINO LE DIVERSE FUNZIONI SI CARICANO COME MOMENTI DI SVILUPPO DELL'ELEMENTO ACQUATICO

PERICOLO INONDAZIONE

This section provides a detailed analysis of the site's mobility, water management, and flood risk. It includes a large map of the site with various colored overlays and annotations. The map shows the proposed interventions and the resulting landscape design. To the right of the map, there are several columns of text and diagrams, providing a detailed analysis of the site's characteristics and the proposed interventions. A small inset map shows the site's location within a larger regional context.

Laboratorio di Progettazione Urbana: RIQUALIFICAZIONE AREA BALARIN A SAN BENEDETTO DEL TRONTO



Laboratorio di Progettazione dell'Achitettura: MONTREUIL: INTERVENTO NELLA BANLIEUE DI PARIGI

