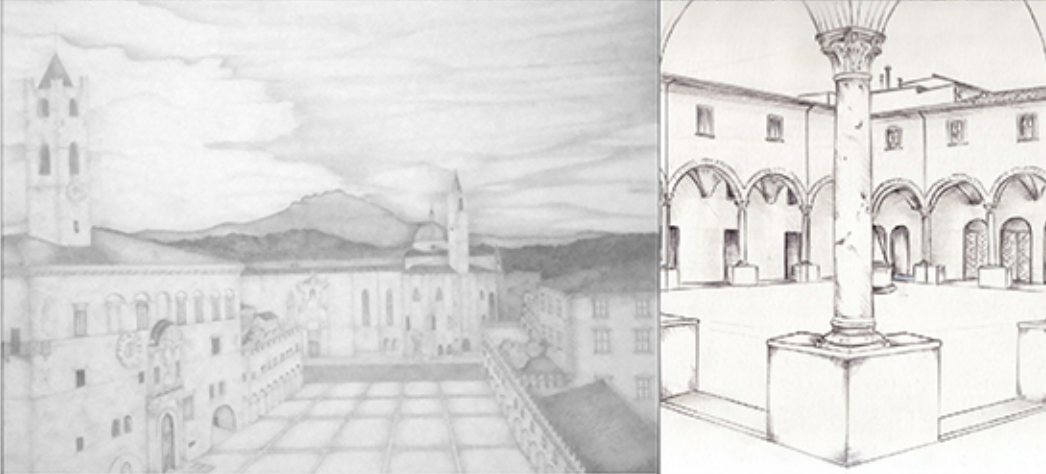


INQUADRAMENTO TERRITORIALE

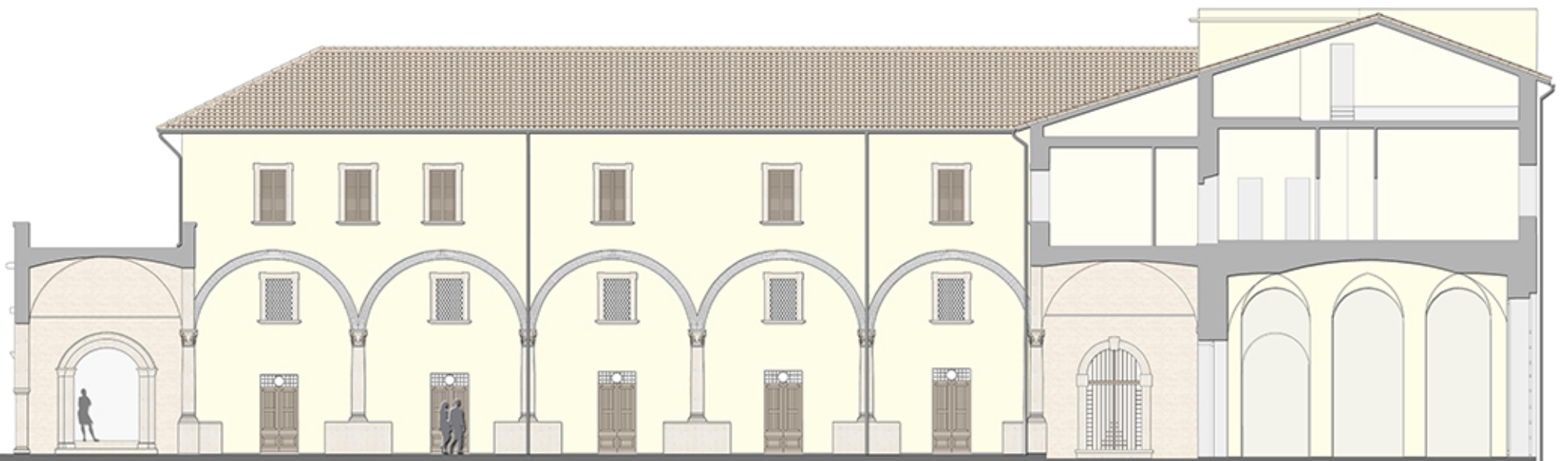
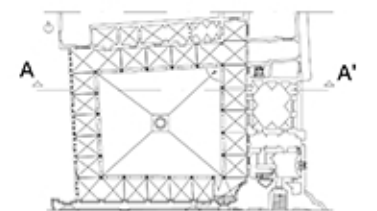


SEZIONE A-A' scala 1:100

STRALCIO DI PIANTA scala 1:100

LEGENDA

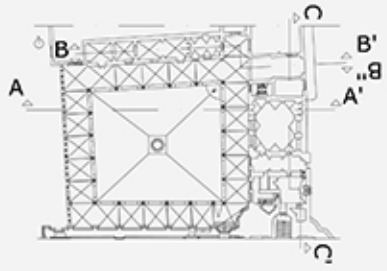
- 1.INGRESSO
- 2.PUNTO ACCOGLIENZA
- 3.SERVIZI IGIENICI
- 4.SEGRETERIA-DIREZIONE
- 5.SALA ESPOSITIVA ASCOLI
- 6.SALA PROIEZIONI
- 7.SALA ESPOSITIVA



DOCUMENTAZIONE FOTOGRAFICA



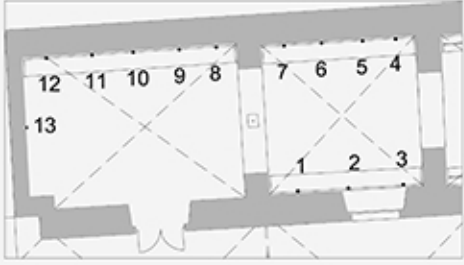
studente: Romina Greci



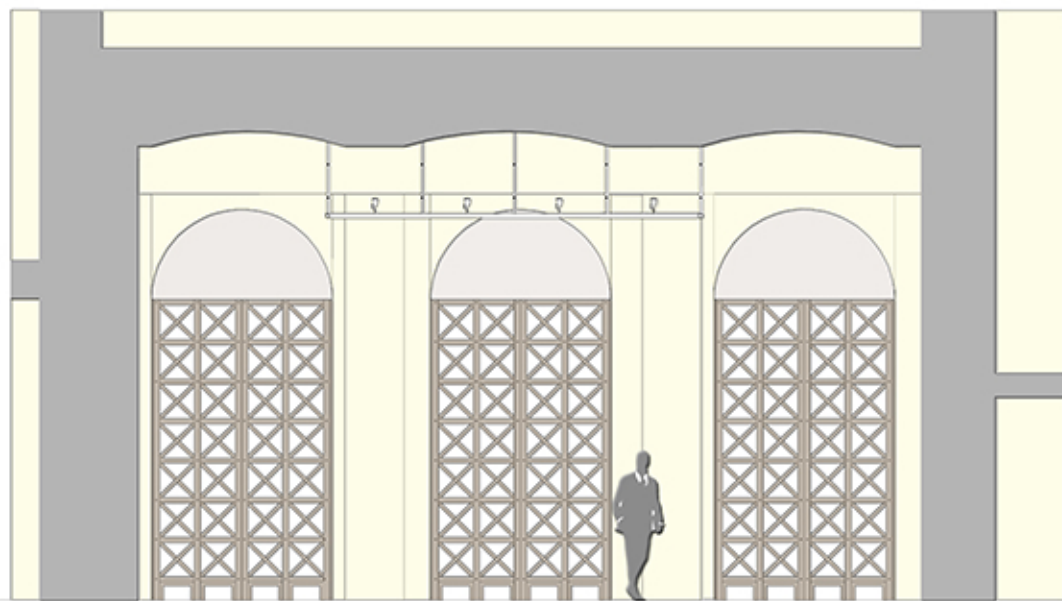
SEZIONE A-A' scala 1:50



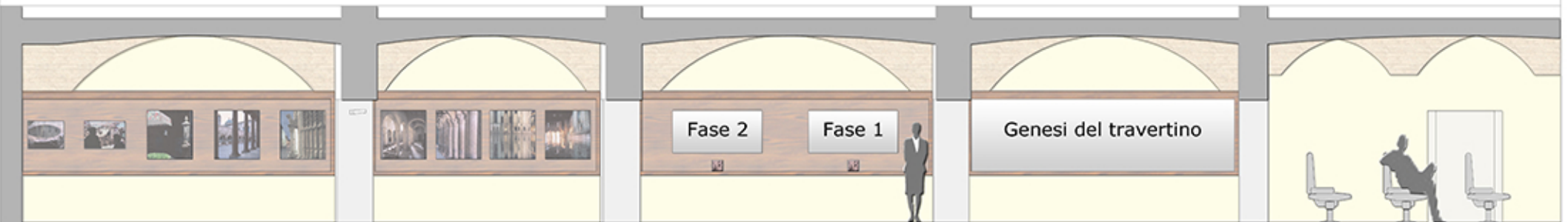
ALLESTIMENTO FOTO ODDI



SEZIONE C-C' scala 1: 50



SEZIONE B-B' scala 1: 50



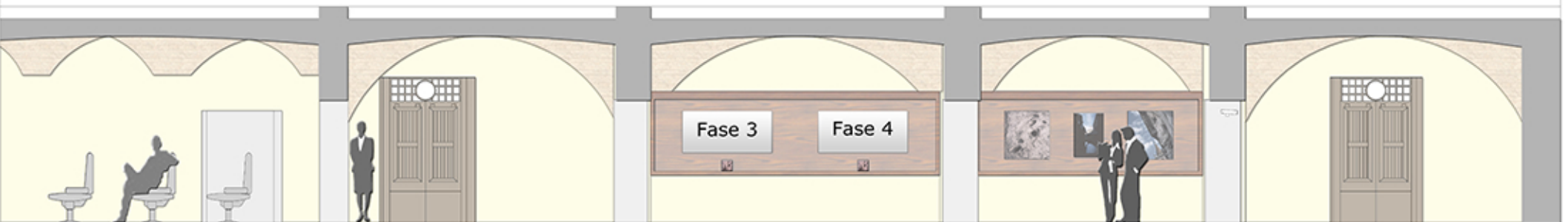
FOTOGRAFIA

LAVORAZIONE TRAVERTINO

DOCUMENTAZIONE CAVE

SALA PROIEZIONI

SEZIONE B''-B' scala 1: 50



SALA PROIEZIONI

LAVORAZIONE TRAVERTINO

FOTOGRAFIA



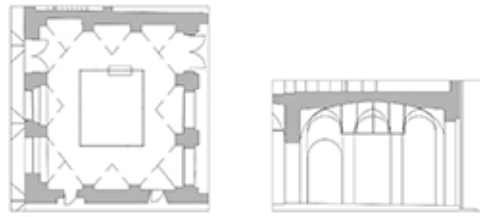
SISTEMA ILLUMINAZIONE SALA ASCOLI

scala 1:5

ILLUMINAZIONE
Faretto Jilly
per lampade par

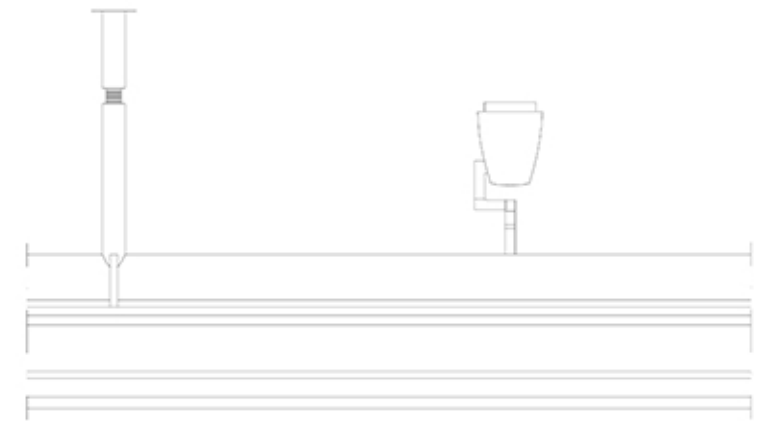
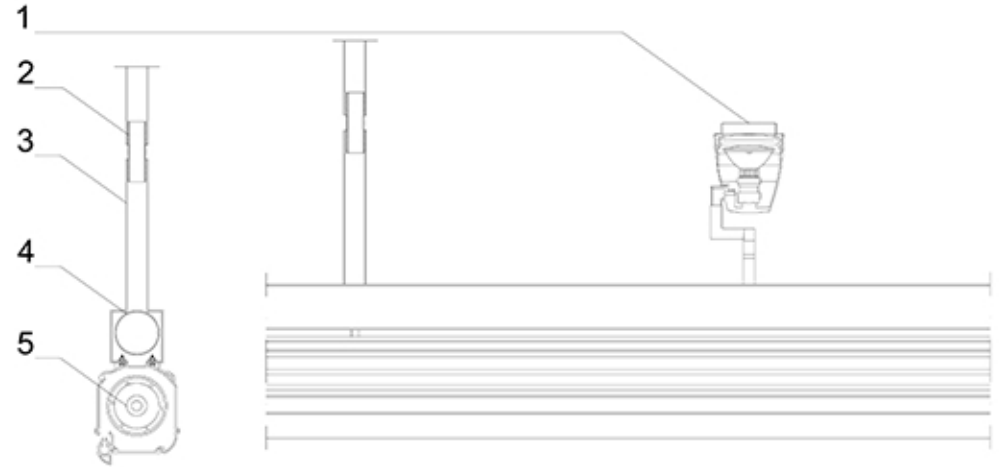
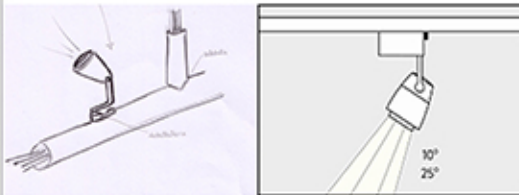


Bianco (RAL 9002)
QPARCB20
75 W 230 V GZ10 25°
Descrizione del prodotto
Apparecchio e braccio: fusione di alluminio, verniciato a polvere.
Orientabile di 180°. Braccio girevole di 360° sull'adattatore trifase. Passaggio interno cavi.
Adattatore trifase Erco: materiale sintetico.
Snoot: fusione di alluminio, anello antiabbagliamento interno verniciato a polvere, con schermo a croce cromato.
Peso 0.60 Kg



LEGENDA

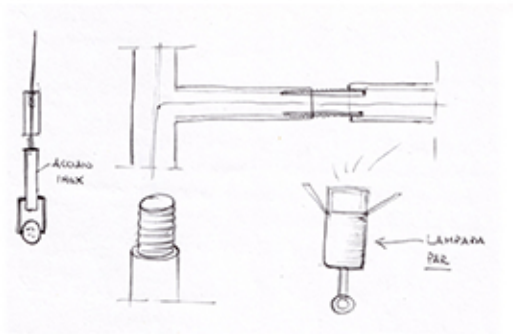
1. Faretto Jilly - Erco
2. Tubolare in acciaio filettato diam. 28 mm
3. Tubolare in acciaio diam. 30 mm
4. Tubolare in acciaio diam. 60 mm
5. Schermo motorizzato



ILLUMINAZIONE
TFL wallwasher
per lampade fluorescenti



T16 28W G5 2600 m EVG
Descrizione del prodotto
Corpo: Profilato in alluminio verniciato a polvere.
Un ingresso per cavi. Possibilità cablaggio passante. Morsetto di collegamento a 3 poli.
Reattore elettronico.
Riflettore Wallwasher: alluminio, argento anodizzato, satinato.
Peso 4,00 Kg.



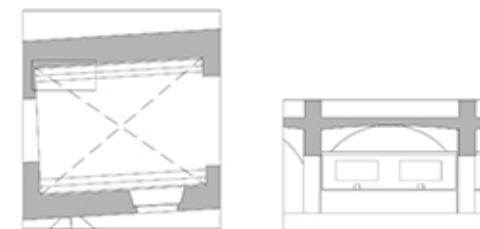
SISTEMA ESPOSITIVO: BACHECA IN LEGNO

scala 1:5

Faretto Trion
per lampade alogene
a bassa tensione

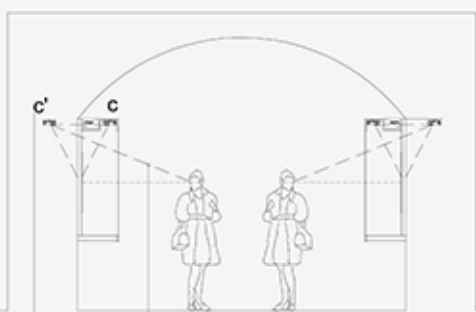
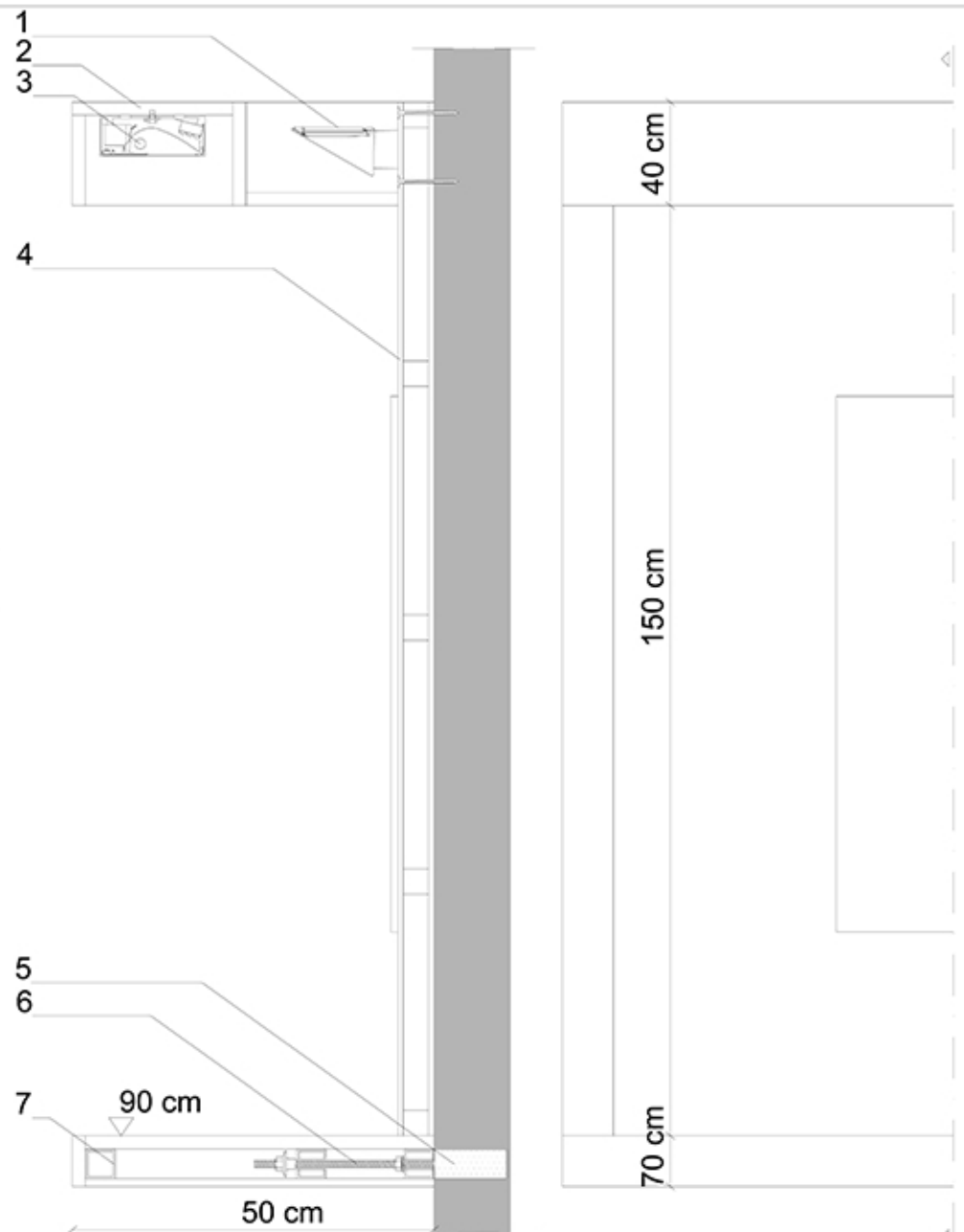


QT12axRE
50W 12V GY6.35 1250m
Descrizione del prodotto
Corpo: Fusione di alluminio, verniciato a polvere.
Base da parete: Fusione di alluminio, materiale sintetico.
Morsetto di collegamento a 2 poli.
Trasformatore elettronico 230/12V, 2050 W.
Riflettore: Alluminio, anodizzato argento.
Delimitazione regolabile del fascio luminoso sulle pareti limitrofe. Telaio di copertura: fusione di alluminio, nero verniciato a polvere. Vetro di protezione. Peso 0,55 Kg



LEGENDA

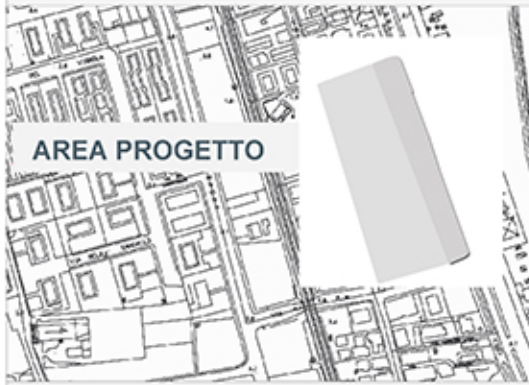
1. Lampada Trion
2. Tavola in legno 18 mm
3. TFL wallwasher - Erco
4. Telaio in legno
5. Tassello in resina
6. Barra filettata
7. Tubolare quadrato lato 40 mm



luce riflessa che colpisce gli occhi dell'osservatore
immagine speculare del centro luminoso C rispetto alla superficie lucida

LABORATORIO DI PROGETTAZIONE URBANA Prof. Annarita Emili

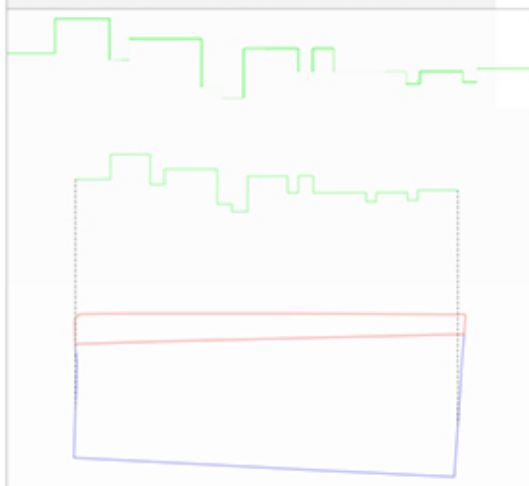
VILLAGGIO TURISTICO A SAN BENEDETTO



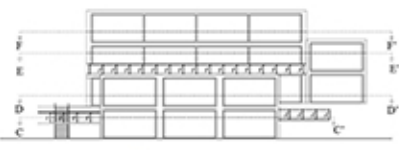
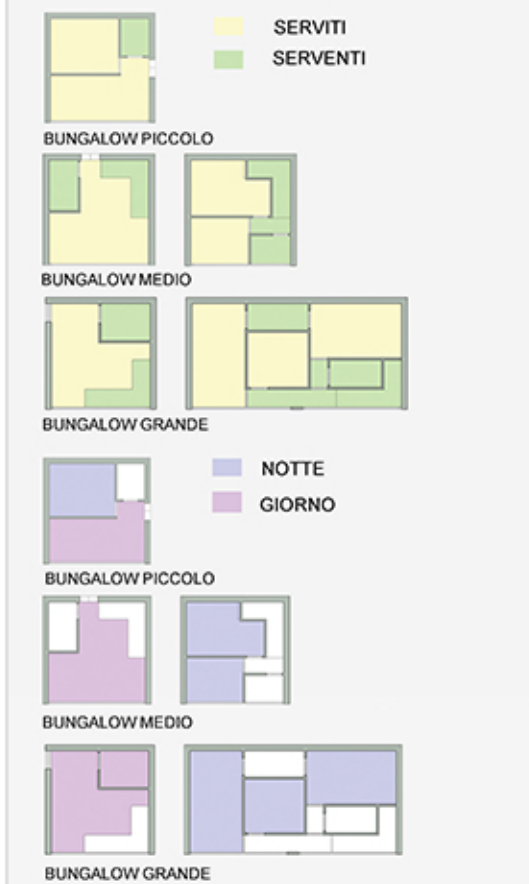
POSIZIONAMENTO VILLAGGIO NEL SITO



POSIZIONAMENTO PASSERELLA

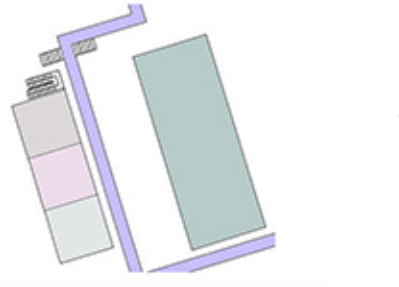
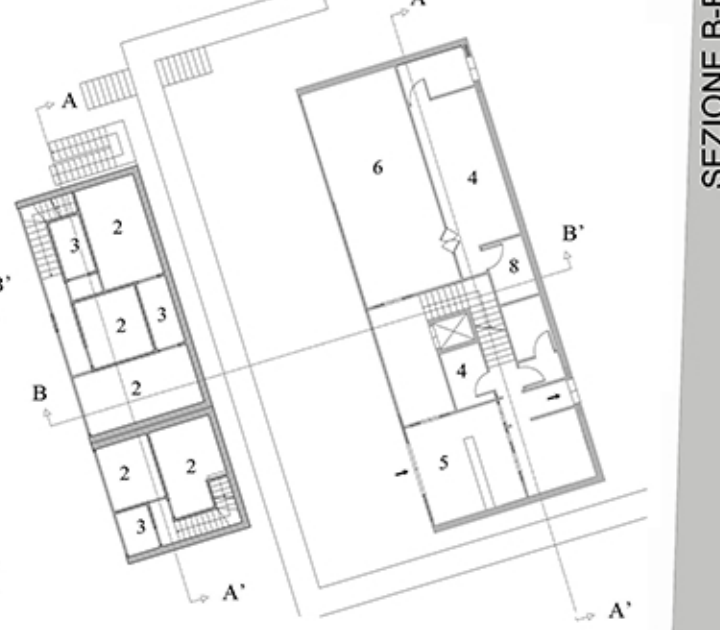


ANALISI DEGLI SPAZI



SEZIONE C-C'

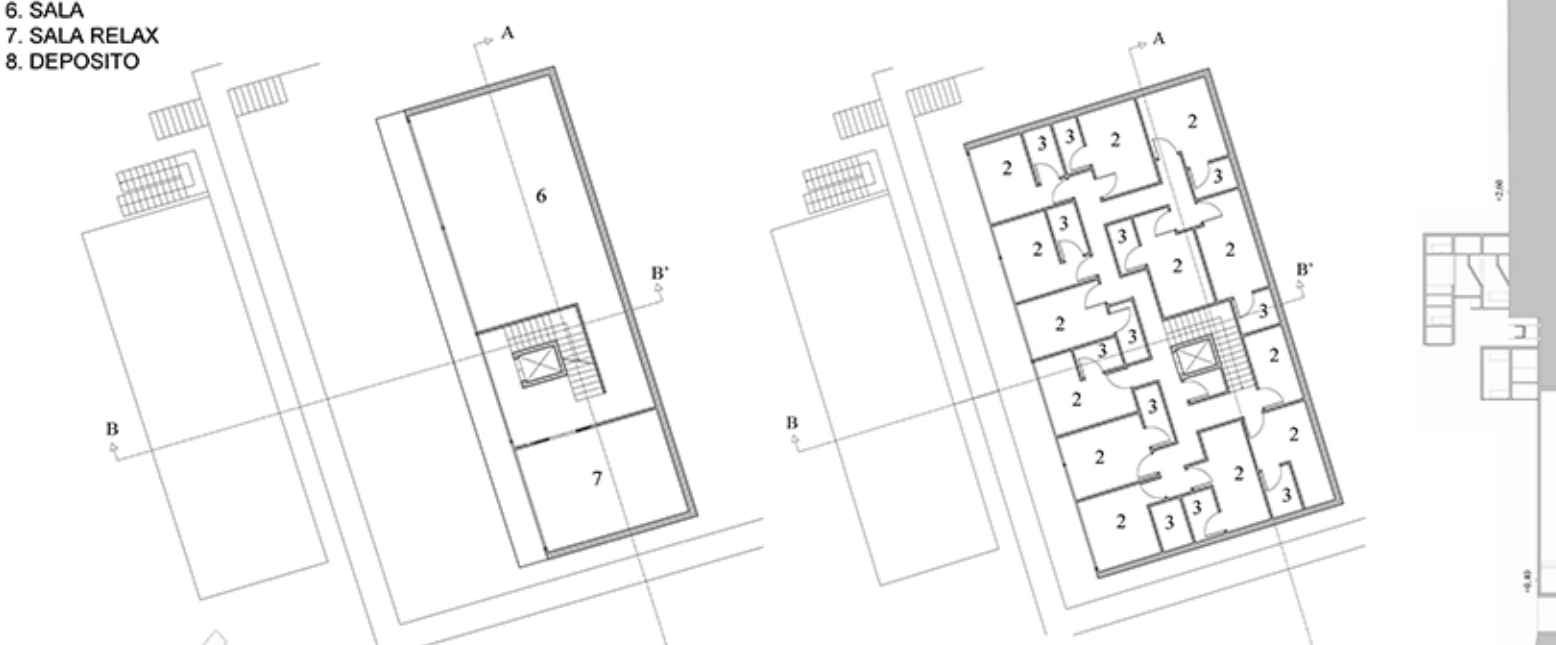
SEZIONE D-D'



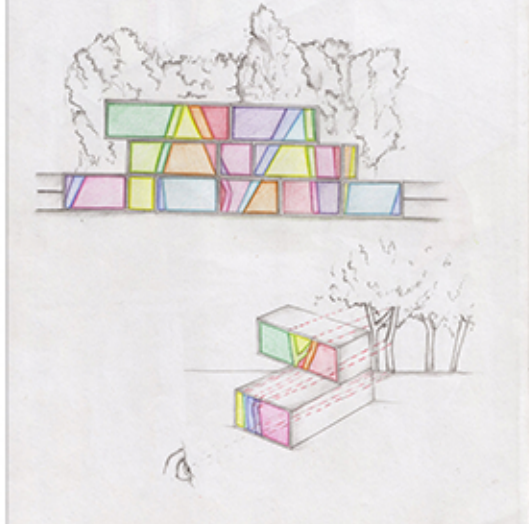
- LEGENDA
1. SOGGIORNO
 2. CAMERA
 3. BAGNO
 4. CUCINA
 5. HALL
 6. SALA
 7. SALA RELAX
 8. DEPOSITO

SEZIONE E-E'

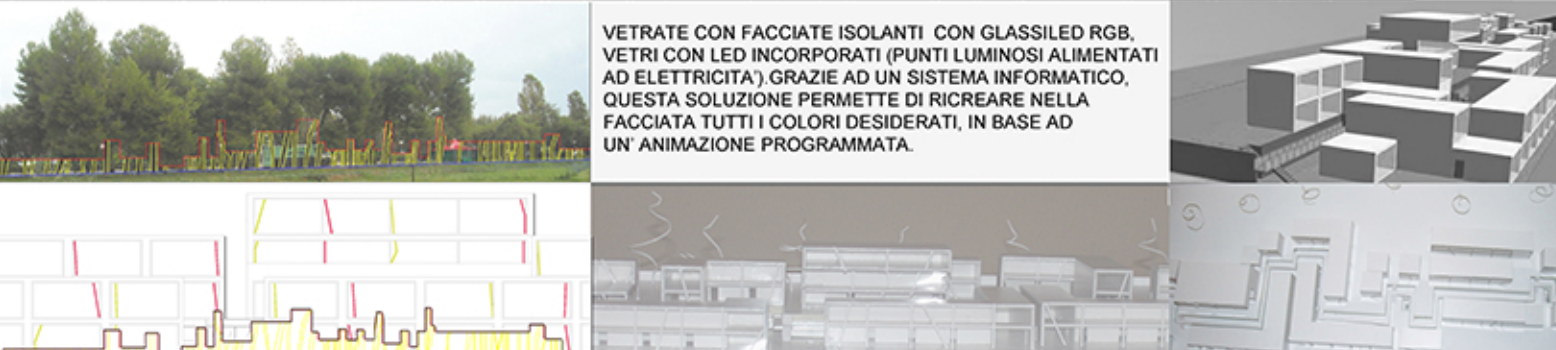
SEZIONE F-F'



FORME PER LE VETRATE



VETRATE CON FACCIATE ISOLANTI CON GLASSLED RGB. VETRI CON LED INCORPORATI (PUNTI LUMINOSI ALIMENTATI AD ELETTRICITA'). GRAZIE AD UN SISTEMA INFORMATICO, QUESTA SOLUZIONE PERMETTE DI RICREARE NELLA FACCIATA TUTTI I COLORI DESIDERATI, IN BASE AD UN' ANIMAZIONE PROGRAMMATA.



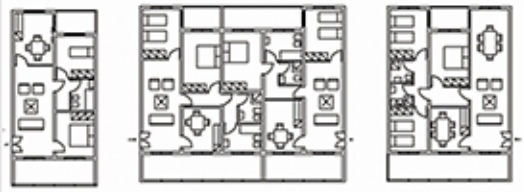
LABORATORIO DI COSTRUZIONI DELL' ARCHITETTURA Prof. Massimo Perriccioli

RIQUALIFICAZIONE S.PIETRO A PATIERNO

IL QUARTIERE



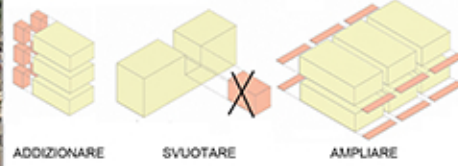
TIPOLOGIE ABITATIVE



PICCOLO: 2/3 PERSONE MEDIO: 4 PERSONE GRANDE: 5/6 PERSONE



STRATEGIE ABITATIVE



ESTENSIONE UNITA' ABITATIVA PARTI AGGIUNTIVE



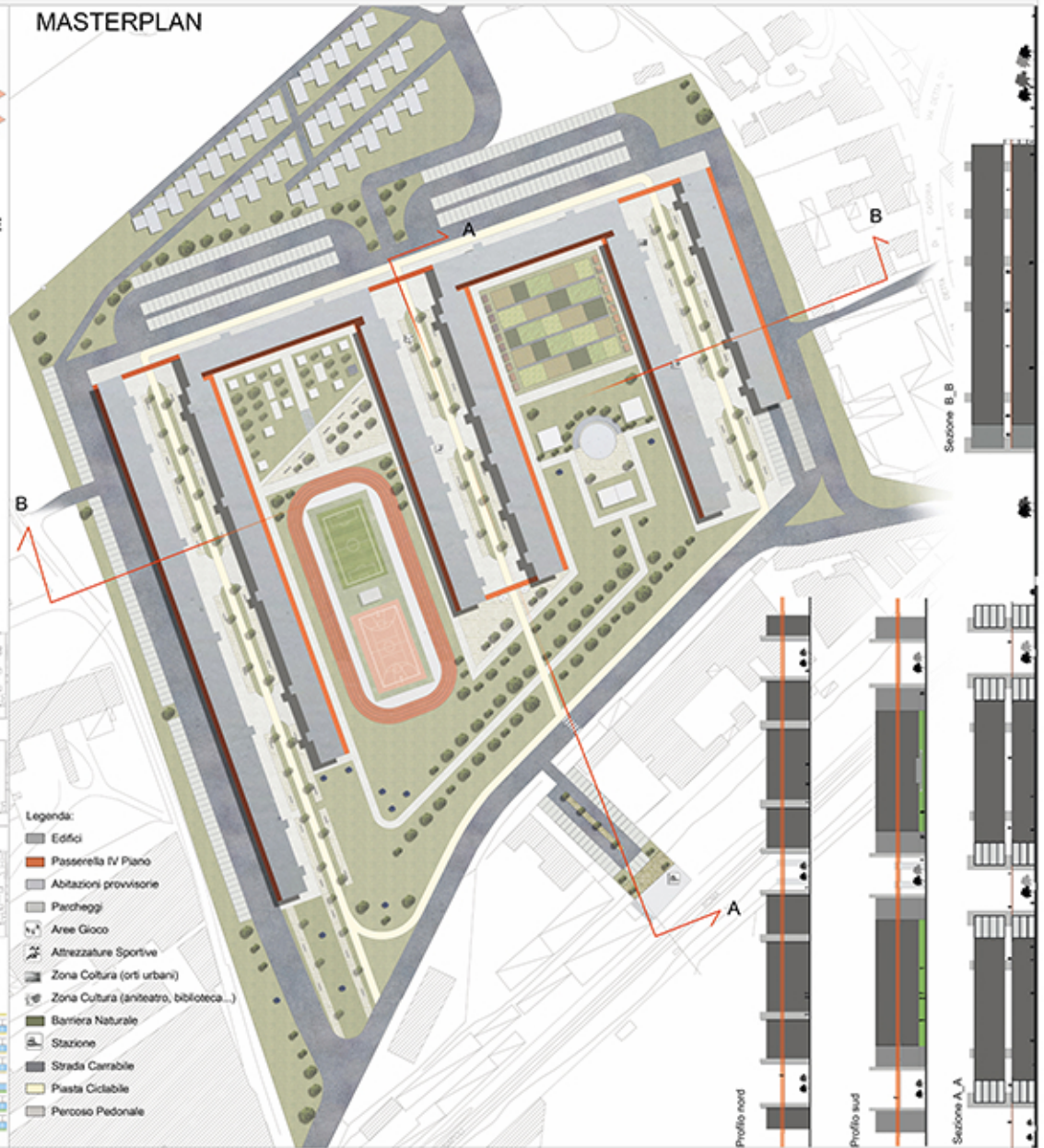
STRALCI DI PIANTA



STRALCIO DI PROSPETTO



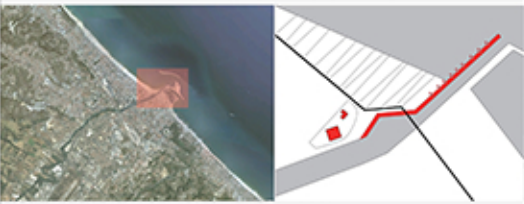
MASTERPLAN



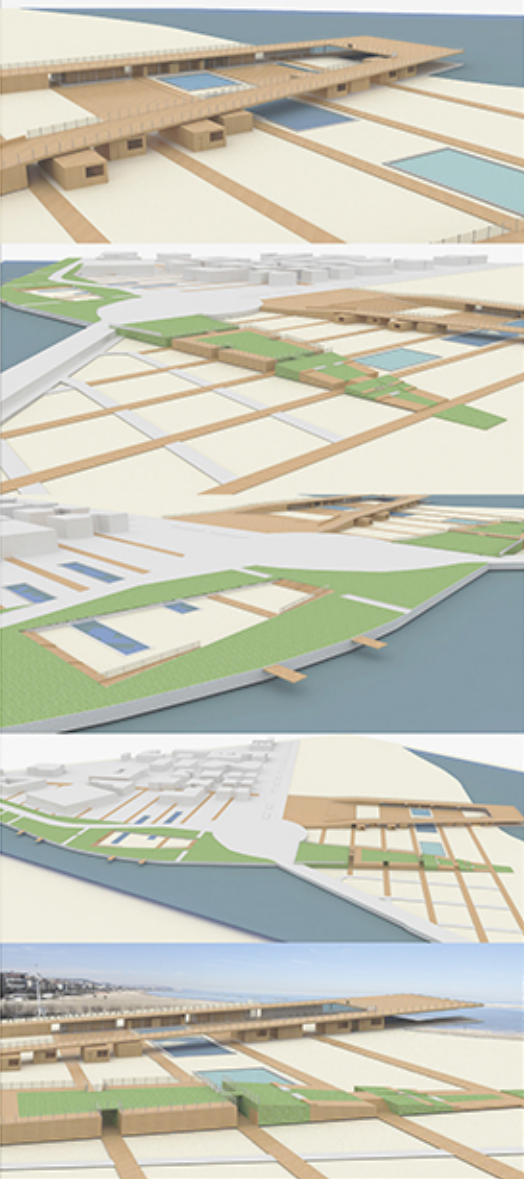
LABORATORIO DI PROGETTAZIONE DELL' ARCHITETTURA Prof. Luigi Coccia

LA CITTA' DEGLI INCONTRI

INQUADRAMENTO TERRITORIALE



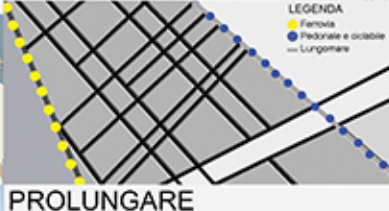
VISTE PROSPETTICHE



MASTERPLAN



SISTEMI DI COLLEGAMENTO



INCIDERE



PROLUNGARE



DIVIDERE

