

OROGRAFIA E PROVINCE



ACCESSIBILITA'



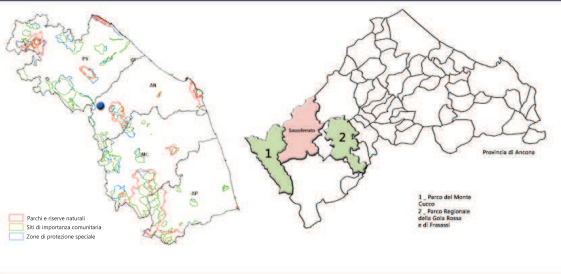
COMUNE DI SASSOFERRATO



Altitudine: 386 m s.l.m.  
 Numero abitanti: 7595  
 Superficie: 135,21 km<sup>2</sup>  
 Densità: 56,17 ab./km<sup>2</sup>



AREE PROTETTE



IL CEMENTIFICIO DI SASSOFERRATO

Fondato nel 1909 e articolato su due forni a carica verticale che impiegando circa 100 persone, arrivava a medie produttive di circa 30.000 tonnellate/anno di cemento. È rimasto in funzione fino alla metà degli anni '70, quando la società (GRUPPO SACCI) decise di rimodernare il processo produttivo dei suoi impianti costruendone alcuni nuovi, (come quello di CASTELRAIMONDO) con maggior produttività e migliori condizioni ambientali e chiudendo i più obsoleti e inquinanti, (come quello di SASSOFERRATO) che spesso provocava le proteste dei cittadini. Il cementificio nel periodo di massimo rendimento produceva oltre 80 tonnellate di cemento al giorno e dava lavoro ad un centinaio di persone. Chiuso da circa 40 anni e rimasto in stato di completo abbandono è ormai fatiscente e pericolante.

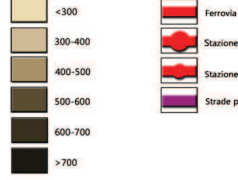
STRUTTURA PER ETÀ DELLA POPOLAZIONE  
 Dati ISTAT al 1° gennaio

Età	Sassoferrato	Italia
0-4	12,5%	12,5%
5-14	12,5%	12,5%
15-24	12,5%	12,5%
25-34	12,5%	12,5%
35-44	12,5%	12,5%
45-54	12,5%	12,5%
55-64	12,5%	12,5%
65-74	12,5%	12,5%
75-84	12,5%	12,5%
85+	12,5%	12,5%

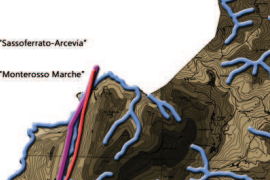
INDICATORI DI SVILUPPO URBANO PER SETTORE

Settore	Sassoferrato	Italia
Popolazione a persona	81,4	81,4
Industria di minerali	82,1	82,1
Industria metalmeccanica	82,1	82,1
Energia, acqua, gas	82,1	82,1
Chimica	82,1	82,1
Commercio	82,1	82,1
Industria di prodotti chimici	82,1	82,1
Trasporti	82,1	82,1
Industria tessile e calzaturiera	82,1	82,1
Industria alimentare	82,1	82,1
Industria di prodotti in plastica	82,1	82,1
Industria di prodotti in vetro	82,1	82,1
Industria di prodotti in ceramica	82,1	82,1
Industria di prodotti in metallo	82,1	82,1
Industria di prodotti in legno	82,1	82,1
Industria di prodotti in carta	82,1	82,1
Industria di prodotti in tessile	82,1	82,1
Industria di prodotti in gomma	82,1	82,1
Industria di prodotti in plastica	82,1	82,1
Industria di prodotti in metallo	82,1	82,1
Industria di prodotti in legno	82,1	82,1
Industria di prodotti in carta	82,1	82,1
Industria di prodotti in tessile	82,1	82,1
Industria di prodotti in gomma	82,1	82,1

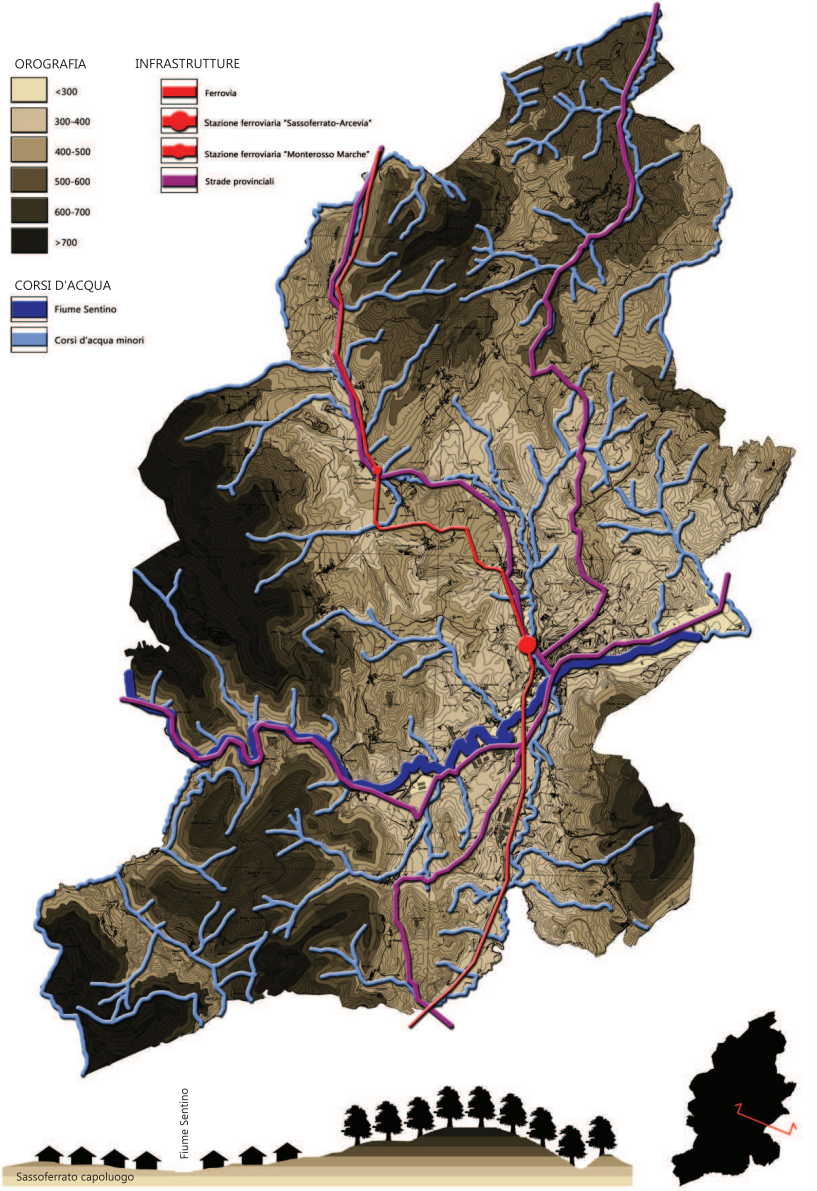
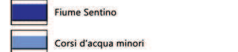
OROGRAFIA



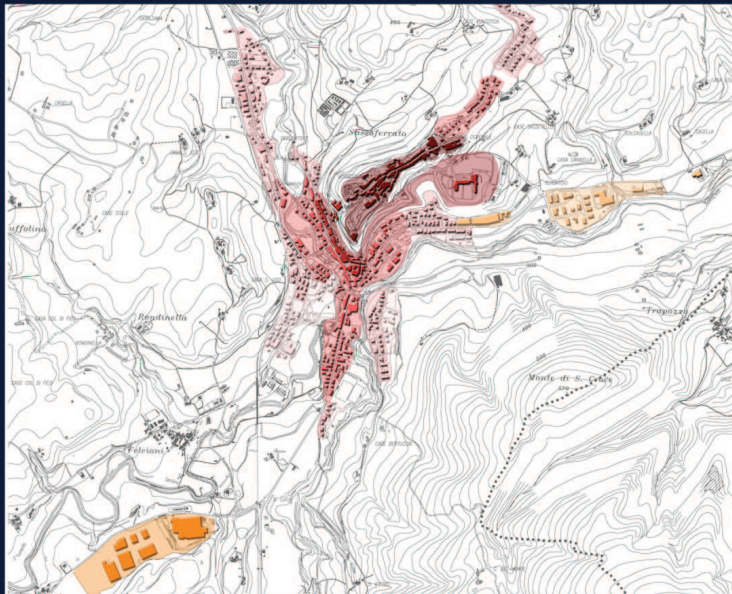
INFRASTRUTTURE



CORSI D'ACQUA

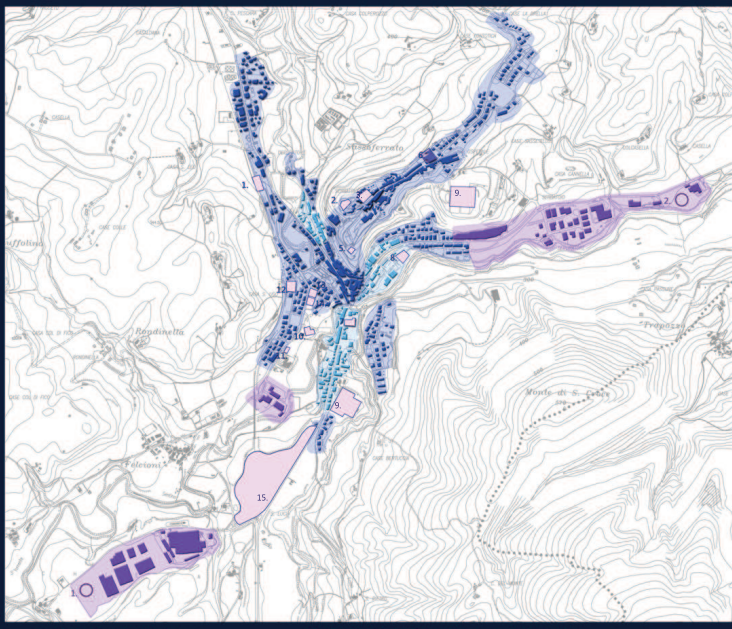


FASI EVOLUTIVE



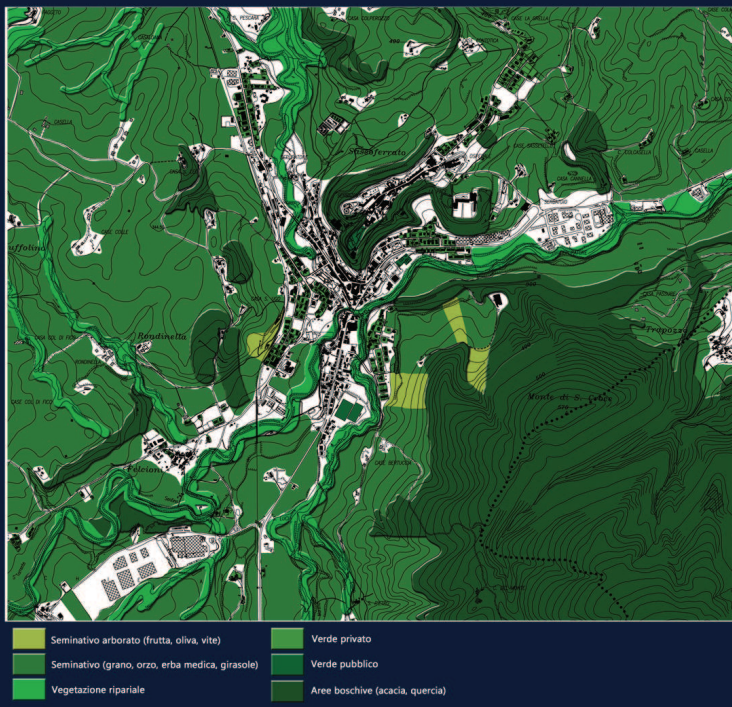
- Fondazione 1150. Modificato nel corso dei secoli '200 e '300
- Edifici risalenti al periodo '400-'600
- Edifici risalenti al periodo '700-'900 (prima metà)
- Aree costruite dalla seconda metà del '900
- Aree costruite dopo il 1970
- Area industriale costruita dalla seconda metà del '900
- Area industriale costruita dopo il 1970

SISTEMA ANTROPICO



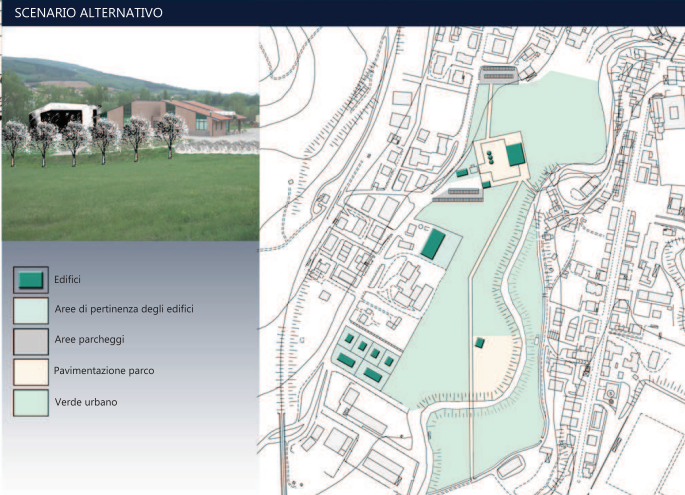
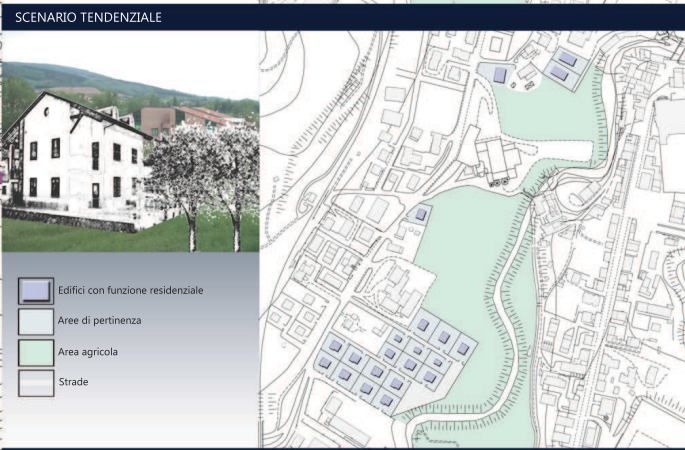
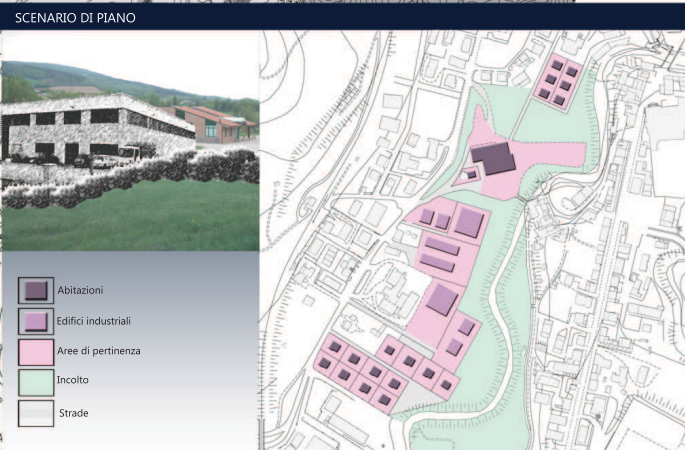
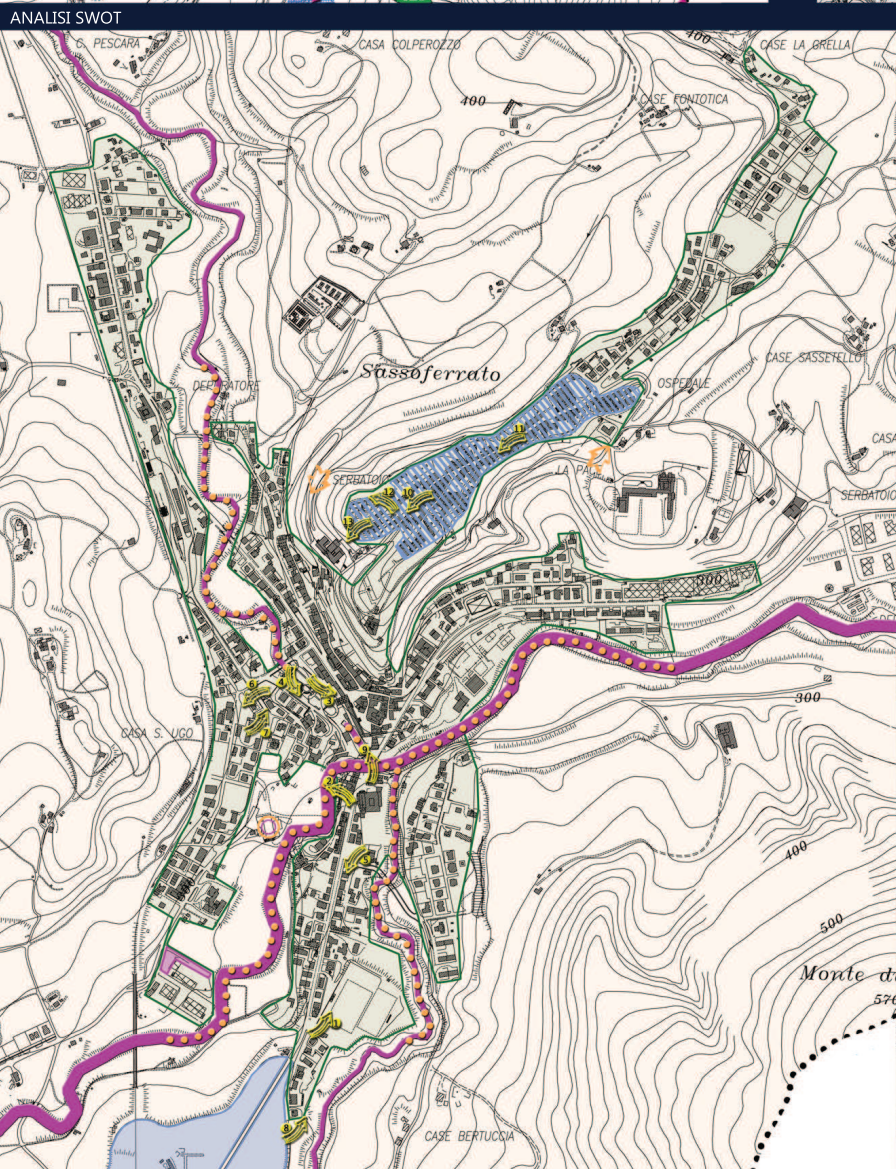
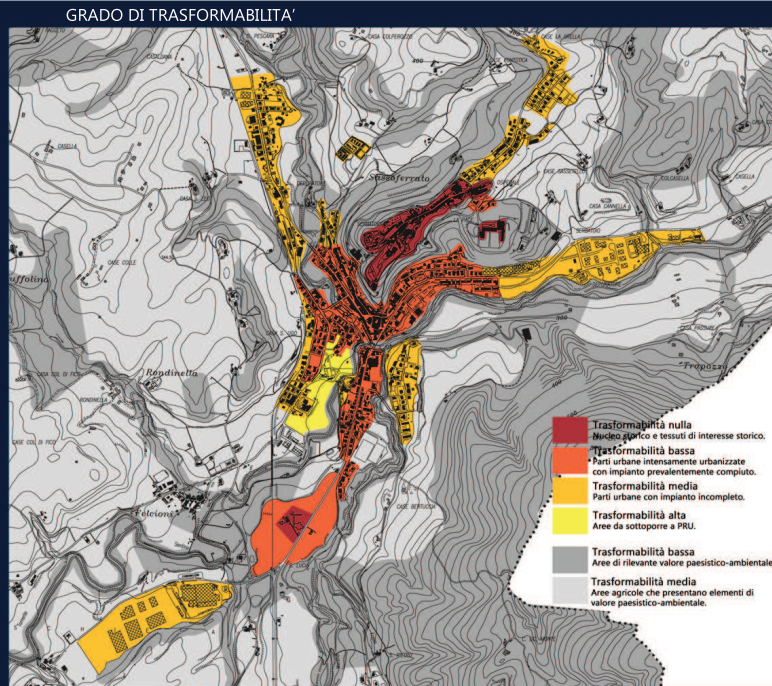
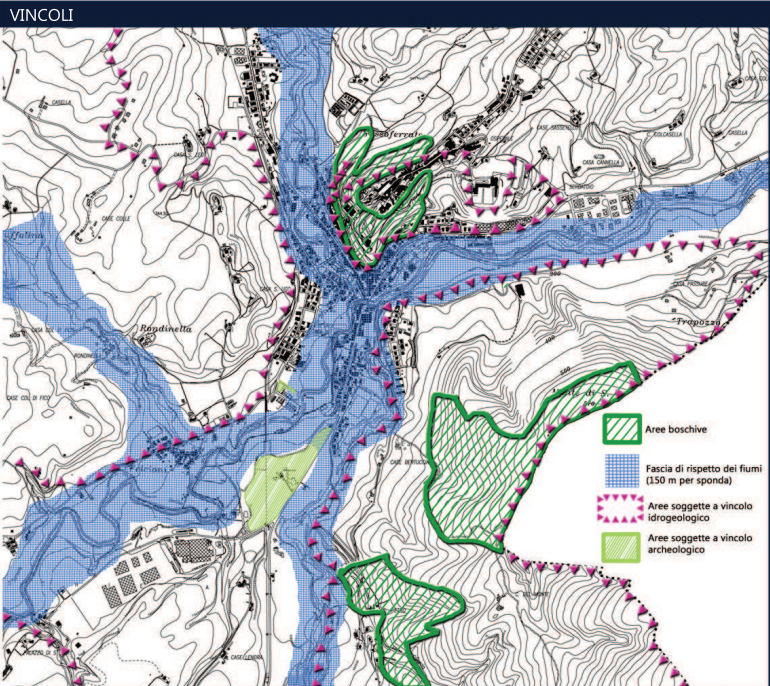
- 1. Stazione ferroviaria Sassoferrato
- 2. Rocca Albornoz
- 3. Palazzo dei Priori e Palazzo Comunale
- 4. Chiesa e convento "La Pace"
- 5. Palazzo Montanari (Museo delle arti e tradizioni popolari)
- 6. Chiesa San Francesco
- 7. Chiesa Santa Maria del Ponte
- 8. Area sportiva (campi da tennis)
- 9. Area sportiva (campi da calcio)
- 10. Ex cementificio
- 11. Asilo nido
- 12. Scuola media
- 13. Polizia municipale
- 14. Poste
- 15. Parco archeologico "Sentinum"
- 1. Area industriale
- 2. Area artigianale
- Zona produttiva
- Zona residenziale
- Zona commerciale

SISTEMA AMBIENTALE



- Seminativo arborato (frutta, oliva, vite)
- Seminativo (grano, orzo, erba medica, girasole)
- Vegetazione ripariale
- Verde privato
- Verde pubblico
- Aree boschive (acacia, quercia)

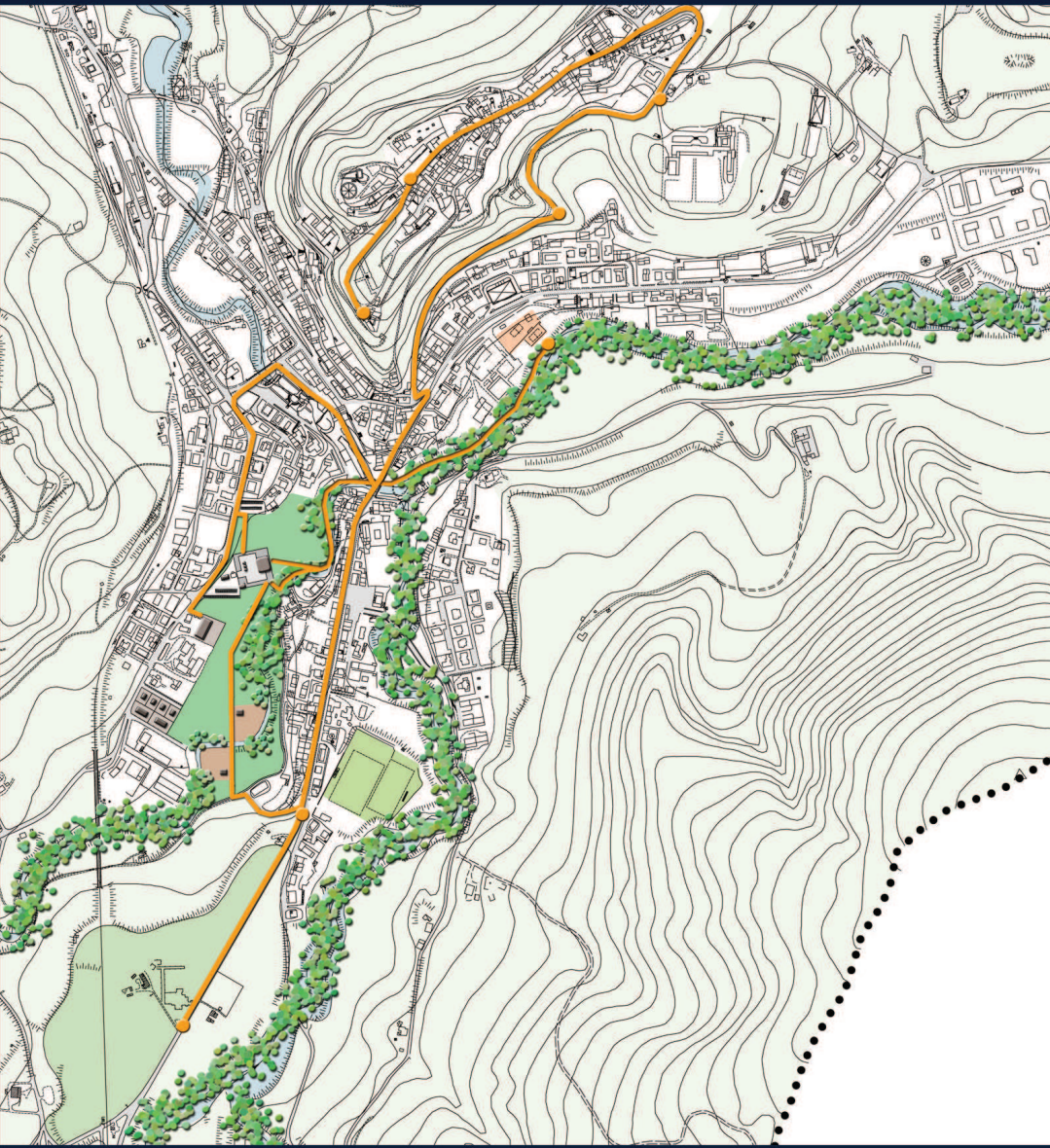




- #### CRITICITÀ
- Difficile accesso al centro storico dalla parte bassa della città.
  - Ex cementificio. Pericoloso e impattante per l'ambiente.
  - Corsi d'acqua dividono la città, impedendo uno sviluppo regolare della maglia e potrebbero creare disagi in caso di inondazione.
  - Manca di una mobilità non veicolare.
- #### MINACCE
- Confini non definiti, frastagliati.
  - Manca di parcheggi.
  - Manca di aree pubbliche.
- #### RISORSE
- Presenza di corsi d'acqua valorizza il territorio sotto il profilo ambientale.
  - Valore di memoria dato al cementificio dismesso.
  - Zona di interesse archeologico.
- #### OPPORTUNITÀ
- Carattere storico-monumentale del centro storico.
  - Zona di interesse archeologico.
  - Vicinanza di parchi naturali.

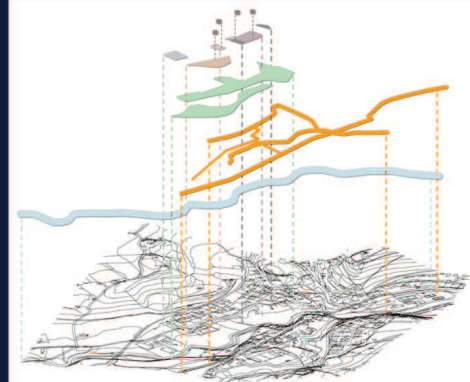






OBIETTIVI

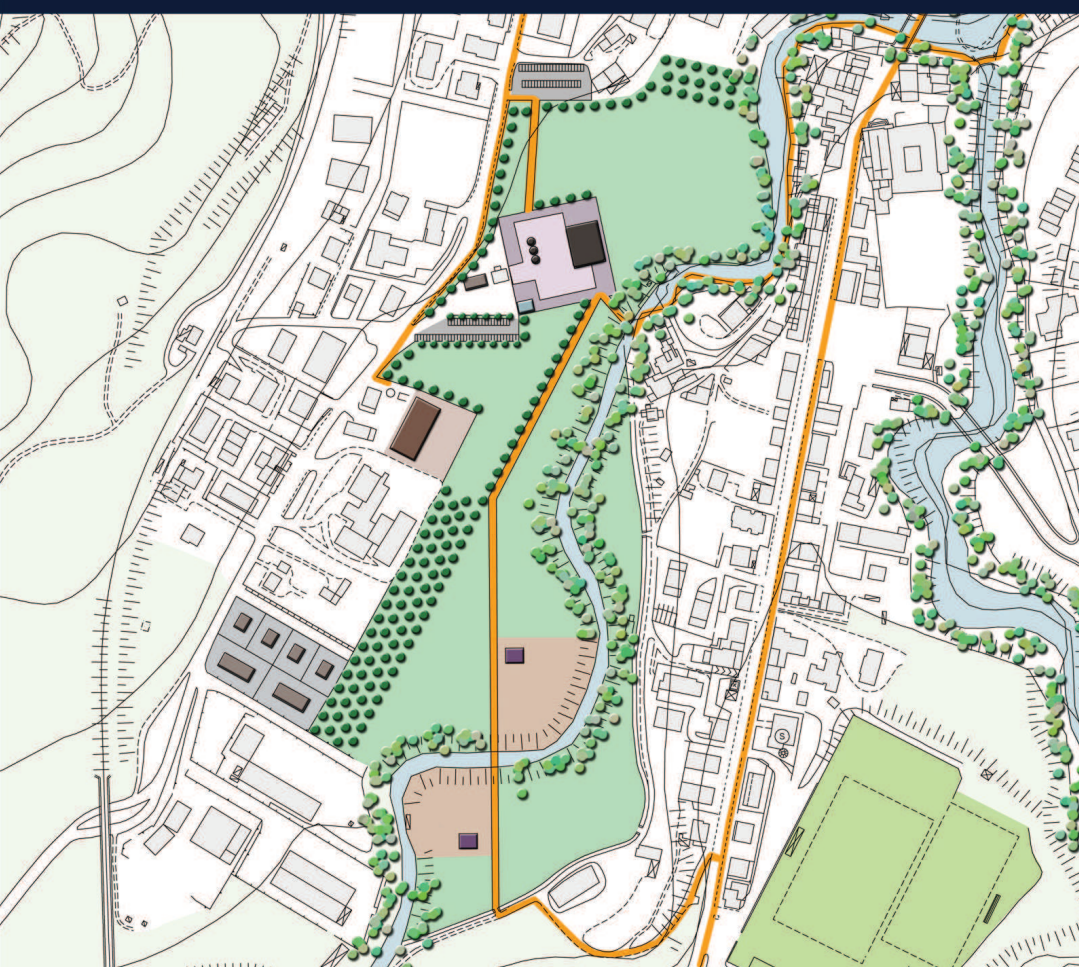
- Progettazione di un percorso ciclo-pedonale per collegare la parte bassa della città con il centro storico, connettendo strutture con diverse funzioni.
- Rendere percorribile le rive del fiume Sentino.
- Riquilibrare l'area dell'ex cementificio, con la creazione di un parco pubblico attrezzato.
- Creare nuovi parcheggi.
- Aumentare le unità abitative.
- Creare un'area ricreativa con vari servizi (es: bar) vicino al fiume per valorizzare la zona che ora non è utilizzata.
- Creare un centro bambini e genitori (struttura attrezzata in cui realizzare attività ludiche e ricreative) e biblioteca vicino l'asilo nido e la scuola media, per gli abitanti di Sassoferrato, offrendo possibilità di esperienze di aggregazione, scambio e confronto tra le famiglie.
- Creare un auditorium da poter usare anche come luogo di ritrovo e di intrattenimento.
- Lasciare un ricordo dell'ex cementificio, che è storicamente interessante e caratteristico.



- |  |   |
|--|---|
| Vegetazione ripariale                  | Area pavimentata                            |
| Luoghi collegati dalla pista ciclabile | Parco archeologico Sentinum                 |
| Pista ciclabile e pedonale             | Campo da calcio                             |
| Fiume Sentino                          | Campi da tennis                             |
| Edificio demolito (ex-cementificio)    | Verde pubblico                              |
| Edifici di progetto                    | Area di pertinenza degli edifici progettati |
| Strade                                 | Area verde extra-urbana                     |
| Piazza principale di progetto          |   |

DATI SUL DIMENSIONAMENTO

AREA RESIDENZIALE: 4905 mq  
 Numero alloggi: 35  
 AREA SERVIZI: 7738 mq  
 AUDITORIUM: 724 mq  
 SOLARIUM: 3800 mq  
 PARCHEGGI: 2418 mq  
 Numero Parcheggi: 93  
 CENTRO BAMBINI - GENITORI E BIBLIOTECA: 696 mq  
 NOLEGGIO BICICLETTE: 100 mq  
 BAR: 100 mq  
 AREA VERDE: 40907 mq  
 AREA DI PROGETTO TOTALE: 53550 mq



- |  |                                     |
|--|-------------------------------------|
| Auditorium                                       | Area di pertinenza delle abitazioni |
| Camini dell'ex-cementificio                      | Parcheggi                           |
| Centro bambini - genitori                        | Alberatura                          |
| Attrezzature e servizi                           | Vegetazione ripariale               |
| Abitazioni                                       | Area verde del parco                |
| Noleggio biciclette                              | Area verde extra-urbana             |
| Piazza dell'auditorium                           | Campo da calcio                     |
| Area di pertinenza del centro bambini - genitori | Fiume Sentino                       |
| Area ricreativa                                  | Pista ciclo - pedonale              |



Pista ciclabile vicino al Museo delle Arti e Tradizioni Popolari.



Parco vicino all'area ricreativa.

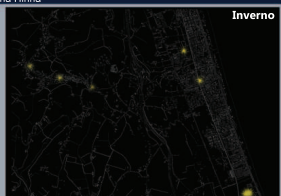


Auditorium e camini dell'ex cementificio.





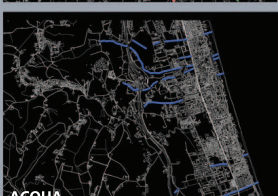




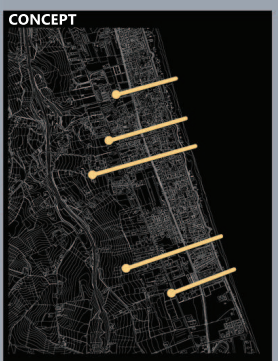
La fruizione degli spazi della città varia durante l'anno. Creare spazi flessibili e multifunzionali.



La ferrovia, l'autostrada e il lungomare dividono longitudinalmente il territorio. Spezzare la longitudinalità con assi trasversali che collegano il lungomare e l'interno.



I canali sono una presenza caratteristica del territorio costiero adriatico. Non considerarli come problema, ma come valore.



**RIFERIMENTI**  
 Piazzale Cadorna \_ Milano  
 Claes Oldenburg & Coosje van Bruggen  
 Nuotatori \_ Installazione temporanea \_ Roma  
 Federico Paris  
 Awakening \_ Installazione temporanea \_ Siracusa  
 Seward Johnson

Ogni asse collega spazi neutri che avranno la stessa funzione e saranno concettualmente legati.

